

似蚓蛔线虫（蛔虫）

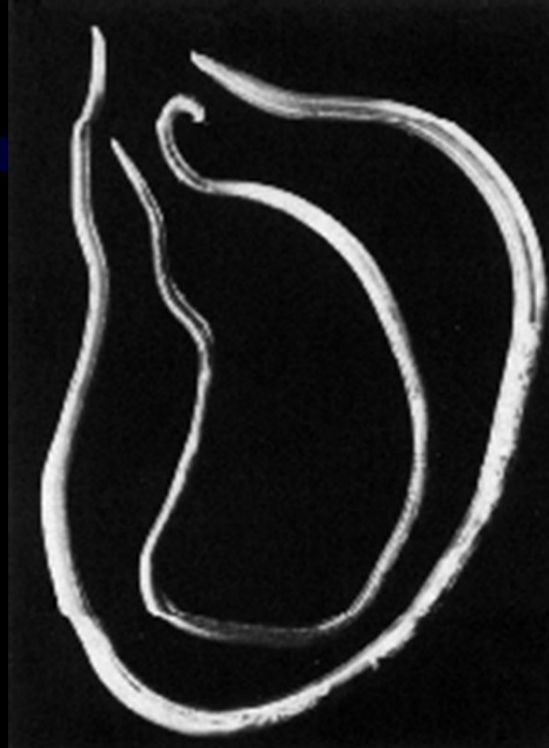
Ascaris lumbricoides

- （一） 目的要求
- 1.掌握粪便涂片中虫卵的显微镜观察方法。
- 2.掌握蛔虫卵和成虫的形态特征。

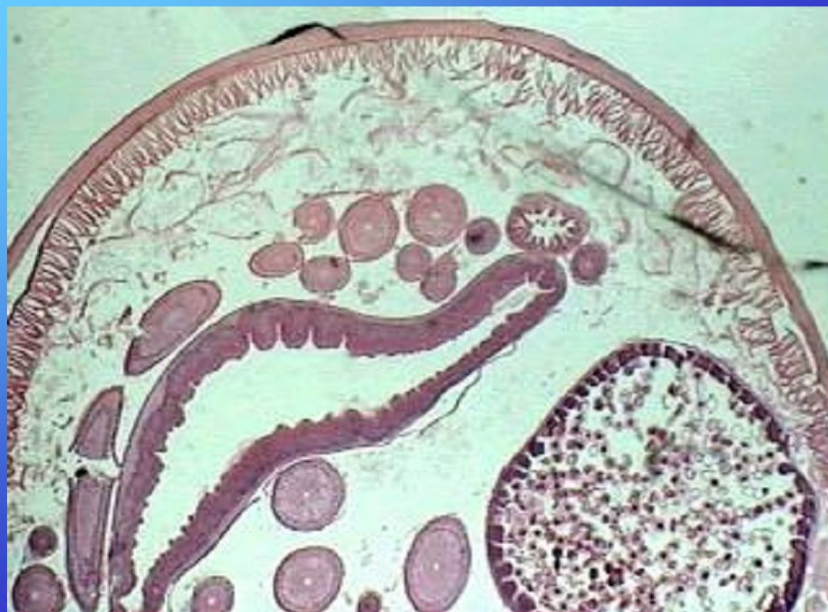
(二) 实验内容

- 1. 自看标本：受精蛔虫卵（玻片标本）
- 未受精蛔虫卵（玻片标本）
- 2. 示教标本：成虫（大体标本）
- 成虫（解剖标本）
- 感染期蛔虫卵标本（玻片标本）
- 成虫唇瓣（玻片染色标本）

蛔虫成虫



活蛔虫略带粉红色或微黄色，经福尔马林固定后呈灰白色。雌虫较大，后端尖细而直，雄虫较小，尾端向腹面卷曲，在卷曲之末端有时可见到二根白色的交合刺，但常因脱落或缩入泄殖腔而不易见到。体呈园柱形，两端渐细，体表光滑而有细纹。

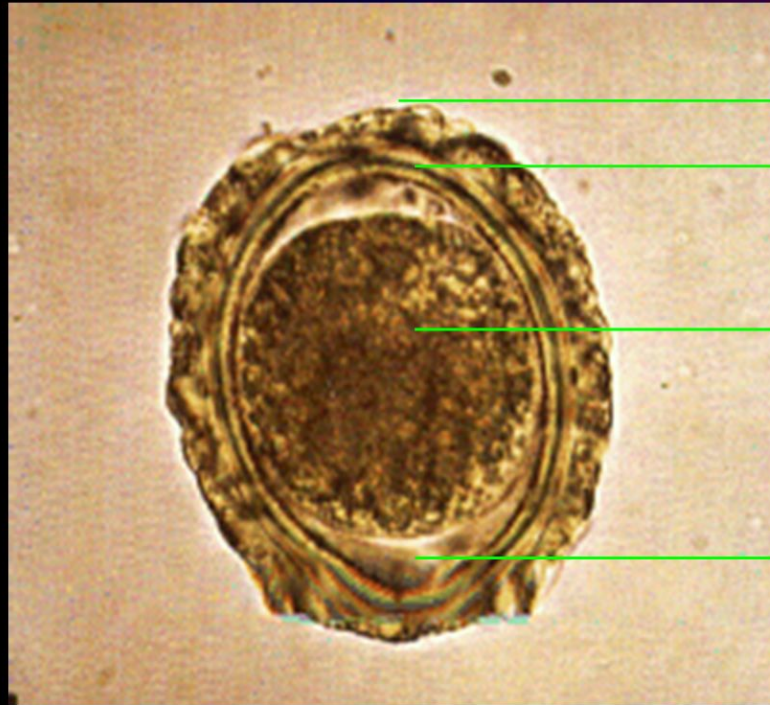


虫体横切面（雌虫）

①体壁：外层为半透明的角皮层，中为无结构的角皮下层，内为肌层。

②内部器官：由于切片之部位不同，故每片内部结构并非皆同。

受精蛔虫卵

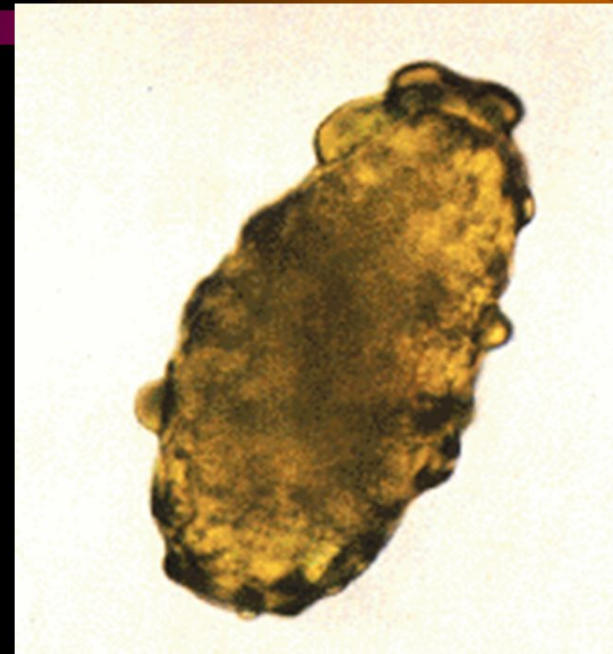
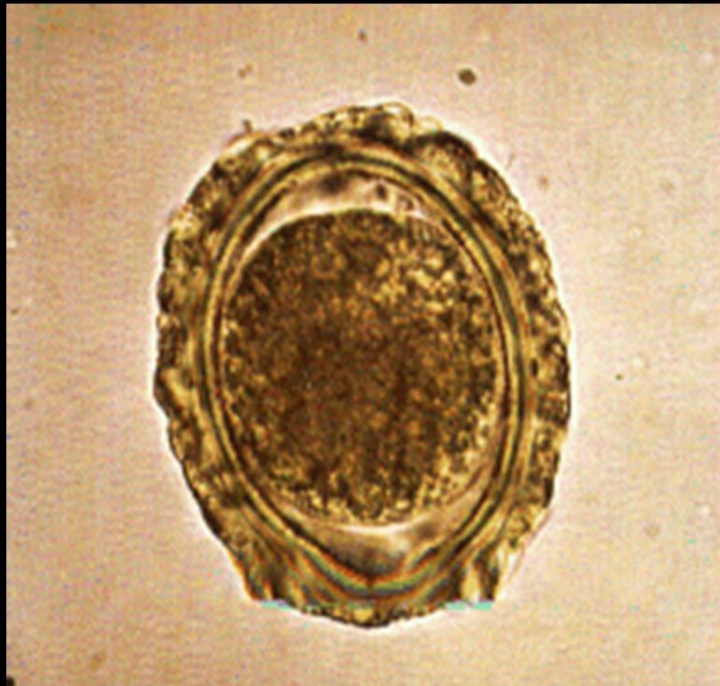


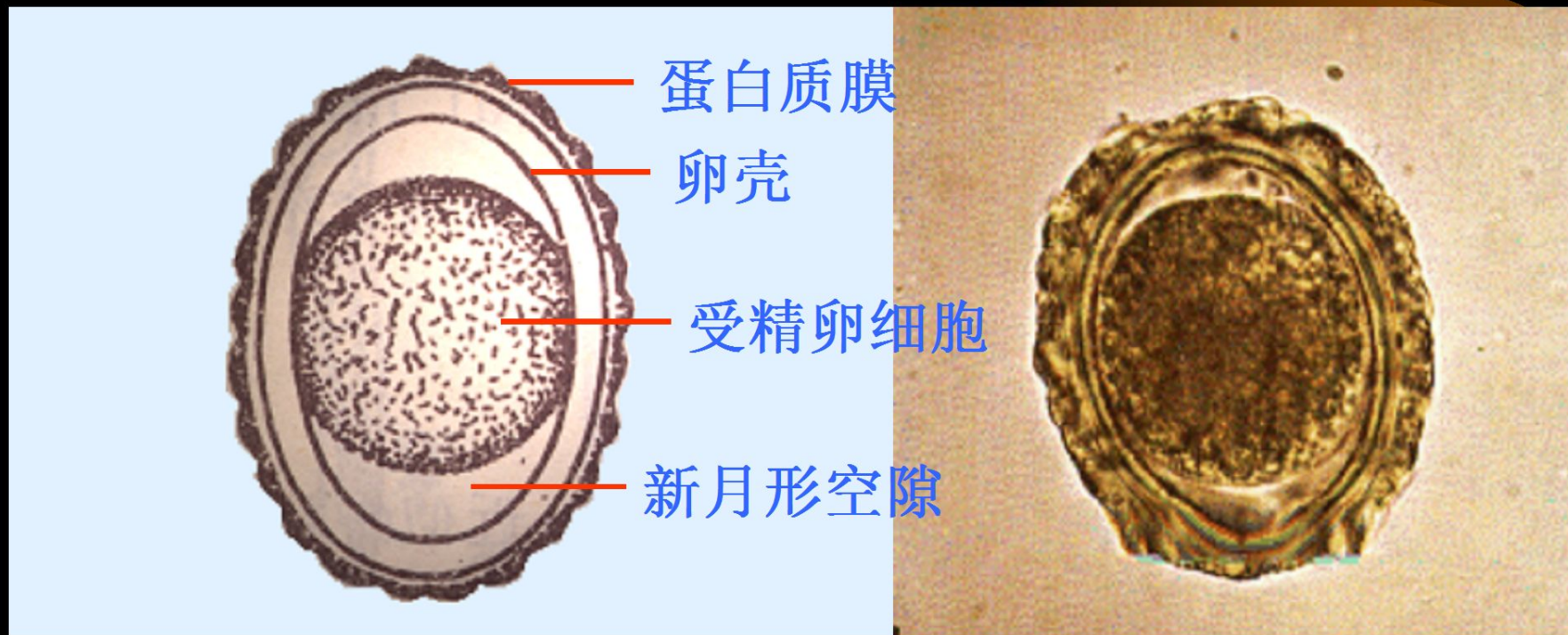
蛋白质膜
卵壳

受精卵细胞

新月形空隙

受精蛔虫卵及未受精蛔虫卵区别





受精蛔虫卵

一、毛首鞭形线虫（鞭虫）

Trichuris trichiura

- （一）目的要求：掌握虫卵和成虫的形态特征
- （二） 试验内容
 - 1. 自看标本：虫卵（玻片标本）
 - 2. 示教标本：成虫（大体标本）
- 鞭虫寄生于肠粘膜（病理标本）



成虫：直接用肉眼观察鞭虫外形似马鞭状，虫体的前部较细，后端较粗，灰白色。雌虫较长，尾端不弯曲。雄虫较短，尾端向腹面作 360° 卷曲，有交合刺一根。



用低倍镜观察虫卵形态，卵形似腰鼓，棕黄色，卵壳厚，在卵的二端各有塞子状的透明栓一个，在新鲜粪便中所见到的虫卵内含一个细胞。

。