

Verksamhetsplan 2021

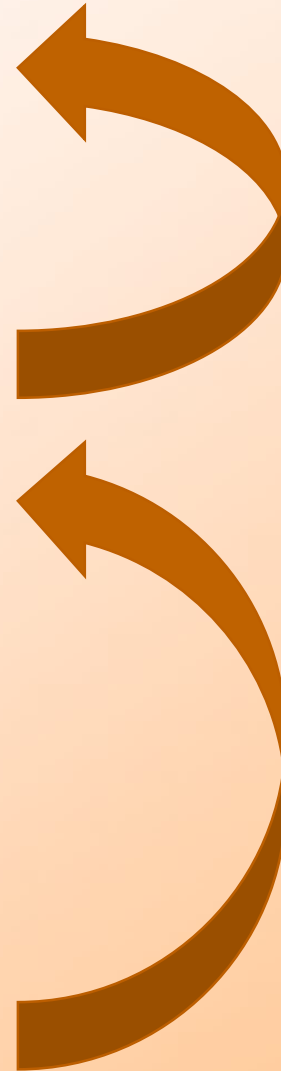
Styrelsen 2021-05-25

KARLSTADS
ALLMÄNNA
SCHACKSÄLLSKAP



Innehållsförteckning

- **Bakgrund / Sammanfattning**
- **Syfte**
- **Kritiska framgångsfaktorer**
- **Långsiktiga mål**
- **Kortsiktiga mål**
- **Aktiviteter**
- **Personalanalys**
- **Organisation**
- **Utvecklingsplaner**
- **Rapportering**



Årsvis uppföljning

Exempelvis
kvartalsvis uppföljning

Bakgrund / Sammanfattning (1)

- Gedigen schackhistoria inom Värmland och Karlstad. Klubben fyller snart 100 år
- Stora schackliga framgångar i regionen; Lennart Asplund (Junior-VM 1967), Lars Pettersson (NM 1977), Emanuel Berg (SM 2009, 2010), Hans Tikkanen (SM 2011-2013, 2017, 2019), Tommy Andersson (SM Blixt 2013, 2019)
- Finns spelare med hög ranking som spelar för andra klubbar
- Antalet schackspelare har minskat i Värmland under senare år
- Schacket har utvecklats dramatiskt genom den generella utvecklingen inom internet och IT. Det är möjligt att spela schack närsomhelst, följa turneringar över hela världen samt studera schack på en helt annan nivå än tidigare.
- Svårt att få fler medlemmar. Konkurrens med jobb och andra aktiviteter inom privatlivet
- Medelåldern inom klubben är relativt hög
- Klubben arrangerar framgångsrikt varje år en stor tävling på nationell nivå Karlstad Open - 235 deltagare 1990!

Bakgrund / Sammanfattning (2)

- Solstatträffen var en av Sveriges största snabbschackturneringar
- Tävlingar bl.a. Schack-SM i Sunne 2015 (773 deltagare)
- Klubben arrangerar även andra tävlingar av engångskaraktär såsom t.ex. juniorlandskamp mellan Norge och Sverige
- Genom åren har också flera simultantävlingar genomförts med svenska elitspelare
- Andra arrangemang är distriktstävlingar och ett årsprogram för egna klubben. Vidare arbetar klubben aktivt med den nationella "Schackfyran"
- Genomsnittlig antal medlemmar (från Tommy Anderssons uppsats)
 - 70-tal ca 40 max 1979 med 111 varav 83 <25år
 - 80-tal ca 35
 - 90-tal 30
 - Fischer-Spassky-matchen betydde mycket för medlemsantalet!!
 - Ingen juniorverksamhet före 1972

Ekonomisk situation (uppskattning)

Intäkter

Medlemsavgifter	$25 \cdot 800 = 20000$
Karlstad Open	7000

Totalt **27000**

Kostnader

Lokalhyra	$12 \cdot 2500 = 30000$
Avgift till SSF	6000
Avgift till Allsvenskan	7000
Övrigt	6000

Totalt **49000**

FÖRLUST

22000 /ÅR

Budget (uppskattning)

Intäkter

Medlemsavgifter (senior) $35 \cdot 560 = 19600$

Medlemsavgifter (junior) $15 \cdot 200 = 3000$

Karlstad Open 15000

Hyra VSF 3000

Totalt 40600

Kostnader

Lokalhyra $12 \cdot (2500 - 625) = 22500$

Avgift till Allsvenskan 7000

Resor Allsvenskan 5000

Övrigt 3000

Totalt 37500

VINST

3100 /ÅR

Syfte

Vi ska erbjuda *alla i Karlstad* att spela schack
så att de kan få en rikare fritid.

(Förklaring: Alternativ till schackklubb: schack på nätet, dataspel, sport, andra intressen, "kompisar")

Kritiska framgångsfaktorer

- Trivsamt miljö
- God kamratskap
- Schackkunskaper
- Personlig utveckling
- Mångfald (Kön, ålder, ursprung)
- Hållbarhet (Miljö, sociala förhållanden, personal, mänskliga rättigheter, motverkande av korruption)

Kritiska framgångsfaktorer – Hållbarhet

Hållbarhet (klubben en del av samhället)

- Miljö (minskad energiförbrukning)
- Sociala förhållanden (anti-mobbing)
- Personal (buller och belysning)
- Mänskliga rättigheter (behandla alla lika)
- Motverkande av korruption

Lång- och kortsiktiga mål

Mål Nr	Område2	Nuläge	Mål (3 år)	Mål (1 år)
1	Antal medlemmar (seniorer)	28	50	35
2	Antal utrikesfödda (seniorer)	?	20%=Sverige	10%
3	Genomsnitt rating 10 bästa spelarna	1802	1900	1825
4	Lagmoral i Allsvenskan	?	Minst 7 av 8 deltar	Minst 7 av 8 deltar
5	Antal medlemmar (juniorer)	6	20	15
6	Könsfördelning (juniorer)	0	50%	25%
7	"Fånga upp" juniorer från Schack 4:an	0	10	5
8	Könsfördelning inom Schack 4:an	?	Lika som klassens könsfördelning	Lika som klassens könsfördelning
9	Sponsring	2000 kr + gratis spellokal (KO)	Defineras senare	Defineras senare
10	Vinst för Karlstad Open	?	15 000 kr	15 000 kr
11	Antal deltagare i Karlstad Open	90	125	100
12	"Knatte"-tävling i samband med Karlstad Open	0	30	20
13	Könsfördelning i "Knatte"-tävlingen (KO)	?	50%	50%

Aktiviteter

Aktiviteterna är uppdelade på resp. organisationsenhet.

Personalanalys

- + Lång erfarenhet av schackverksamhet
- + Lång erfarenhet av tävlingsarrangemang
- + Stort externt kontaktnät

- Lågt antal medlemmar
- Få nyckelpersoner
- Hög medelålder
- Ojämn könsfördelning

Organisation

Styrelse

Ordf

**Bo (+ Marknadsföring
och Sponsring)**

Tävlings-
verksam-
het

Medlems-
hantering

Junior-
verksam-
het

Lokal
Materiel

Marknads-
föring

Sponsring

Allsvenskan
Klubbkvällar
Nätschack
Domare

Register
Sociala aktiviteter
Utbildning
IT

Tävlingar
Utbildning
Schack 4:an

Klubblokal
Schackmateriel

Hemsidan
Medlems-
kommunikation
Kommunala
aktiviteter

Lars-Erik
Kjell-Åke

Bo
Andrew

Mattias
Andrew
Kjell-Åke

Per
Lars
Berth

Daniel

Bengt

Organisation - Projektprinciper

Styrelse

Ordf

Tävlings-
verksam-
het

Medlems-
hantering

Junior-
verksam-
het

Lokal
Materiel

Marknads-
föring

Sponsring

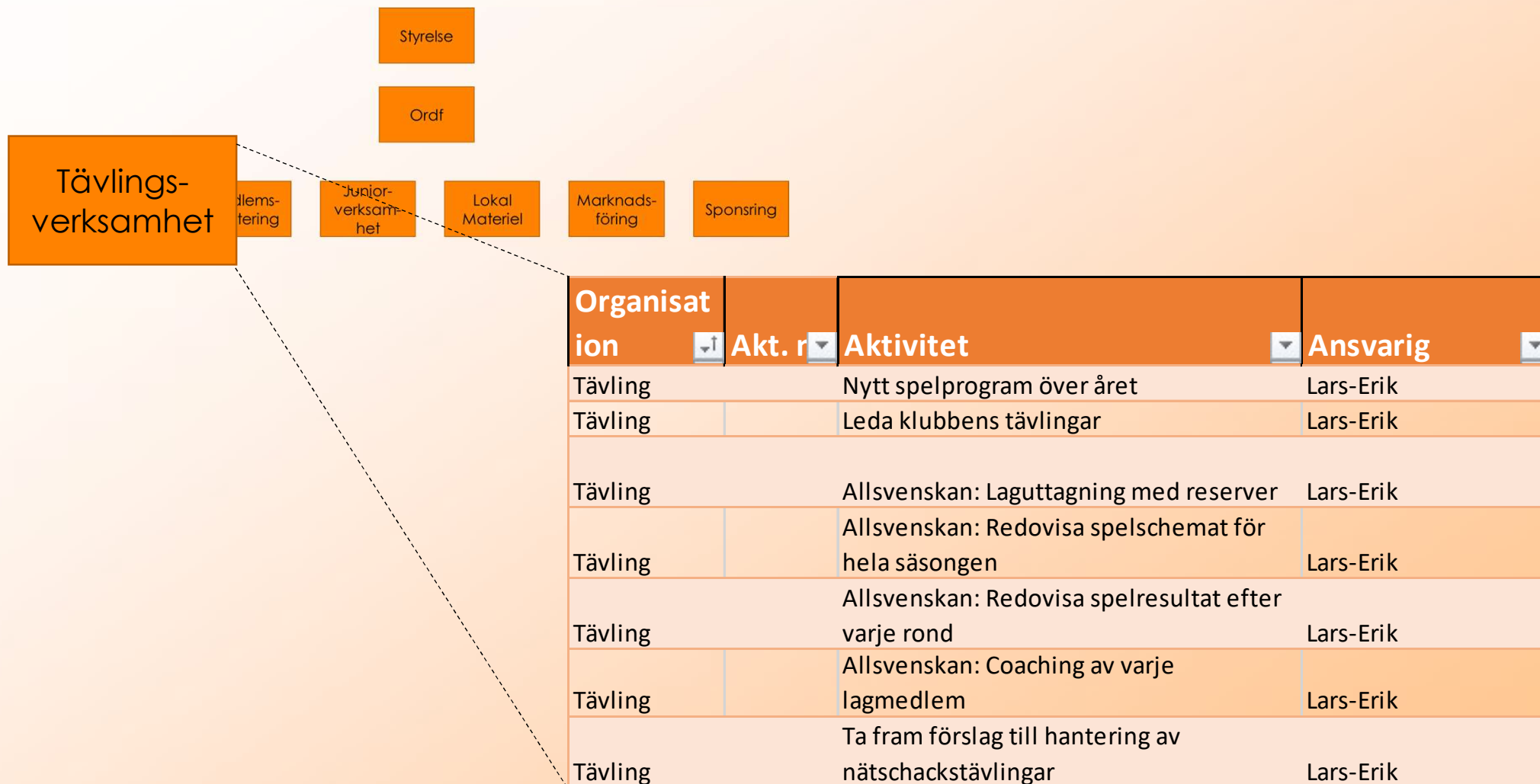
Karlstad
Open

Styrgrupp

PL

Projekt-
grupp

Organisation - Tävlingsverksamhet (Lars-Erik)

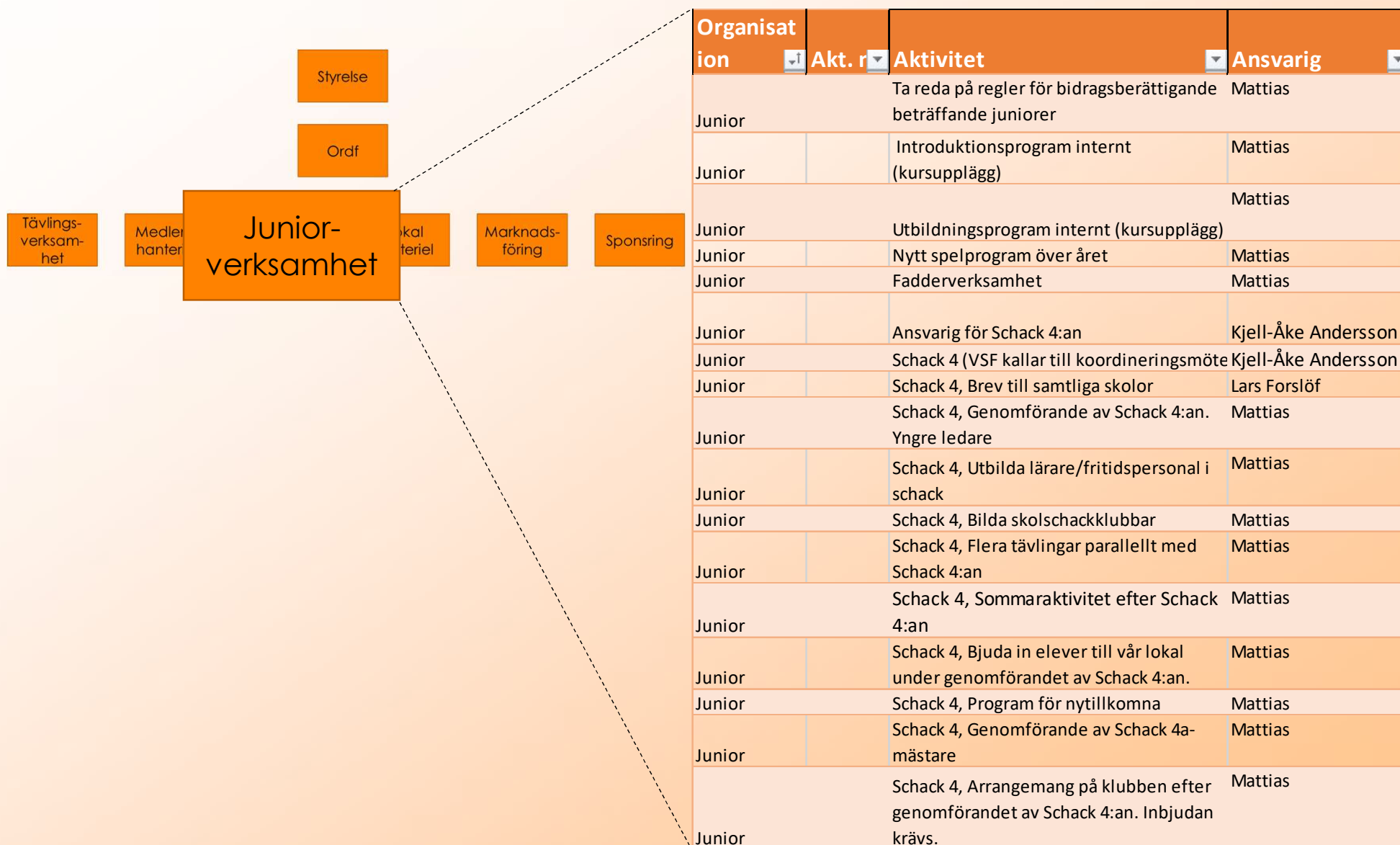


Organisation - Medlemshantering (Bo)



Organisat ion	Akt. r	Aktivitet	Ansvarig
Medlemmar		Bosse hanterar medlemsmatrikeln	Daniel
Medlemmar		ABF-kurser	Mattias
Medlemmar		Medlemsavgifter ; vilka har försvunnit?	Bo
Medlemmar		Medlemslista, fullständig	Bo
			Bo
Medlemmar		Studieförbund med schackkurser	
		Introduktionsprogram internt	Bo
Medlemmar		(kursupplägg)	
			Bo
Medlemmar		Utbildningsprogram internt (kursupplägg)	
Medlemmar		Fadderverksamhet	Bo
		Enkät bland nuvarande medlemmar om	Bo
Medlemmar		förbättringar	
Medlemmar		Terminsavslutning	Bo
Medlemmar		Arrangera sociala event för klubben	Bo
Medlemmar		Info till medlemmar	Bo

Organisation - Juniorverksamhet (Mattias)



Organisation - Marknadsföring (Daniel)



Organisation	Akt. r	Aktivitet	Ansvarig
Marknad		Kontakt med universitetet	Bo
Marknad		Skapa schackverksamhet på universitetet	Daniel
Marknad		Kontakt med universitetet / elevföreningen	Bo
Marknad		Information till universitetet	Daniel
Marknad		Marknadsföring både fysiskt och även via nätet (t.ex.hemsidan)	Daniel
Marknad		Öppna arrangemang typ Schackets Dag	Daniel
Marknad		Företagsevent	Daniel
Marknad		Uteschack	Daniel
Marknad		Skapa schackverksamhet på universitetet	Daniel
Marknad		Kontakt med universitetet / elevföreningen	Daniel
Marknad		Information till universitetet	Daniel
Marknad		Lägg upp en facebook-sida med länk till hemsidan.	Gabriel
Marknad		Omarbeta hemsidan (framåtriktat, nya medlemmar)	Mattias
Marknad		Marknadsföring via "Vad händer i Karlstad"	Daniel
Marknad		Kontakta Karlstad kommun för program för kulturaktiviteter t.ex. "kulturknatta", sportlovsaktiviteter m.m.	Daniel
Marknad		Schack av egna medlemmar på biblioteket, caféer t.ex. lördagar	Daniel
Marknad		Uteschack	Daniel

Organisation - Sponsring (Bengt)



Organisati on	Akt. nr	Aktivitet	Ansvarig
Sponsring		Samarbetsdiskussioner med huvudsponsor	Bengt
Sponsring		Inventering av lämpliga sponsorer	Bengt
Sponsring		Prioritering och kontakt med sponsorer	Bengt
Sponsring		Ta fram erbjudanden till sponsorer	Bengt

Projekt - Karlstad Open (Bo)

Styrelse

Ordf

Tävlings-
verksam-
het

Medlems-
hantering

Junior-
verksam-
het

Lokal
Materiel

Marknads-
föring

Sponsring

Karlstad
Open

Organisat ion	Akt. r	Aktivitet	Ansvarig
Projekt KO		Sponsring, OK 2000 kr till Karlstad Open	Bo
Projekt KO	1	Utse en projektgrupp	Bo
Projekt KO		Ta fram aktivitetslista/tidplan för KO!	Bo
Projekt KO		Försäljning, böcker mm	Bo
Projekt KO		Funktionärer	Bo
Projekt KO		Sponsorer	Bo
Projekt KO		Startavgifter	Bo
Projekt KO		Inbjudan	Bo
Projekt KO		Webbanmälan	Bo
Projekt KO		Spelform, 3-1-0	Bo
Projekt KO		Lokal	Bo
Projekt KO		Kaffeservering	Bo
Projekt KO		Hotellet	Bo
Projekt KO		Priser	Bo
Projekt KO		Priser - betalningssätt	Bo
Projekt KO		Materiel	Bo
Projekt KO		Live	Bo
Projekt KO		Sidoarrangemang	Bo
Projekt KO		Parkering	Bo
Projekt KO		Domare	Bo
Projekt KO		Program med protokoll	Bo

Utvecklingsplaner

Vad?	Vilka?	När?	Hur?
Feedback	Ordförande + resp. delansvarig eller annan medlem vid behov	Halvårsvis	Muntligt med varje individ
Utbildningar arrangerade av Sveriges Schackförbund		Vid behov	
Andra utbildningar?			

Rapportering

Vad?	Från vem?	Till vem?	När?	Hur?
Resp. aktivitetslista	Delansvarig	Styrelsen	Styrelsemöte	Muntligt
Nytt från Styrelsen	Ordförande	Klubb- medlemmarna	Månadsvis	Mail / kopia på hemsida
Uppföljning av målen	Ordförande	Styrelsen	Kvartalsvis	Skriftligt
Ekonomiuppföljning	Kassör	Styrelsen	Kvartalsvis eller vid behov	Skriftligt
Tävlingsresultat	Delansvarig Tävlingsverksamhet	Styrelsen	Styrelsemöte	Muntligt

Tack för
uppmärksamheten!