

**Maßnahme 1 Ausgleichsmaßnahme**  
**Ausgleich für Wegebaumaßnahme Nr. 148**

**Konflikt:**  
 Vollversiegelung eines bestehenden Schotterweges mit Bitumen

**Maßnahme:**  
 Anlage einer wegebegleitenden Gehölzpflanzung aus Baum- und Strauchgehölzen

**Ziel:**

- Entwicklung eines Biotopverbundes durch Anbindung an vorhandene Vegetationsstrukturen
- Erweiterung des Lebensraumangebotes für Tiere
- Aufwertung des strukturalten Landschaftsraumes
- Anlage eines linienhaften Gehölzelementes in nordsüdlicher Richtung zur Minderung des Bodenabtrages durch Wind

**Maßnahme 2 Ausgleichsmaßnahme**  
**Ausgleich für Wegebaumaßnahme für Weg Nr 149**

**Konflikt:**  
 Vollversiegelung eines bestehenden Weges (Schotter- und Erdwegeabschnitte) mit Bitumen

**Maßnahme:**  
 Anlage eines wegebegleitenden Wiesenrains mit Anpflanzung von Obsthochstämmen

**Ziel:**

- Anlage eines linienhaften Landschaftselementes zur Entwicklung des Biotopverbundes
- Gliederung des großflächigen Ackerplateaus westlich der BAB 71
- Erweiterung des Lebensraumangebotes für Tiere

**Maßnahme 3 Ausgleichsmaßnahme**  
**Ausgleich für Wegebaumaßnahme Nr. 150**

**Konflikt:**  
 Ausbau eines Bitumenweges auf einem bestehenden Erdweg (partiell mit Gras- und Krautbewuchs)

**Maßnahme:**  
 - Anlage eines wegebegleitenden Wiesenrains mit Anpflanzung von zwei Laubbäumen  
 - Gestaltung eines kleinen Biotopkomplexes aus wechselseitiger Sickermulde, Feldgehölz und offenen Wiesenflächen

**Ziel:**

- Schaffung von linienhaften sowie flächigen Vegetationselementen zur Biotopanreicherung und -vernetzung
- Erweiterung des Angebotes an Lebens-, Nahrungs- und Rückzugsräumen in dem agrarisch geprägten Landschaftsraum
- Strukturierung und Bereicherung des Landschaftsbildes

Wohngebiet

Gewerbegebiet

geplante Änderung der Verfahrensgrenze

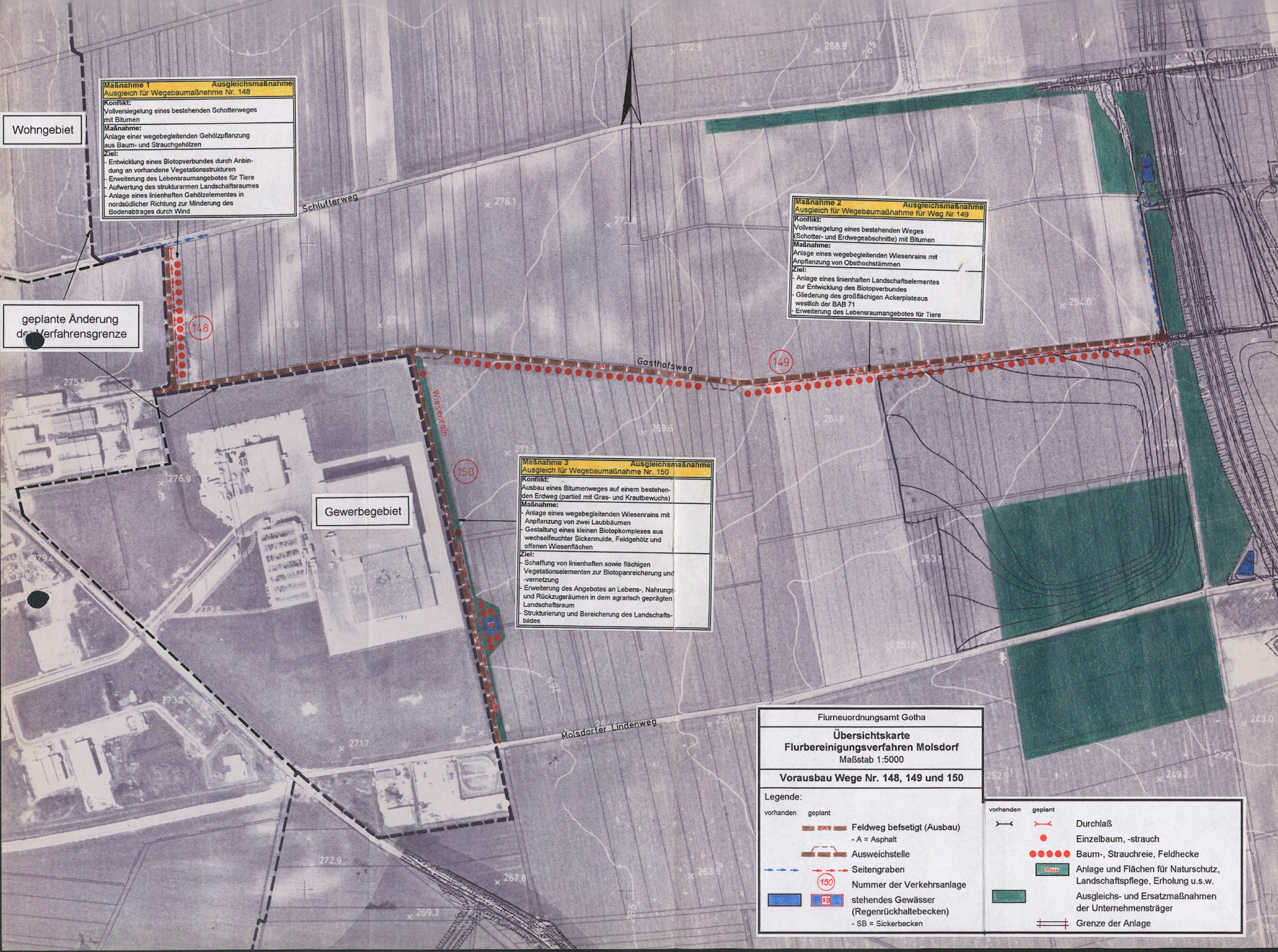
Flurneuordnungsamt Gotha

**Übersichtskarte**  
**Flurbereinigungsverfahren Molsdorf**  
 Maßstab 1:5000

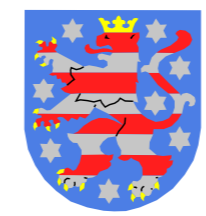
**Vorausbau Wege Nr. 148, 149 und 150**

Legende:

vorhanden	geplant	
		Feldweg besetzt (Ausbau) - A = Asphalt
		Ausweichstelle
		Seitengraben
		Nummer der Verkehrsanlage
		stehendes Gewässer (Regenrückhaltebecken) - SB = Sickerbecken
		Durchlaß
		Einzelbaum, -strauch
		Baum-, Strauchreihe, Feldhecke
		Anlage und Flächen für Naturschutz, Landschaftspflege, Erholung u.s.w.
		Ausgleichs- und Ersatzmaßnahmen der Unternehmensträger
		Grenze der Anlage







Amt für Landentwicklung  
und Flurneuordnung  
**Gotha**

Flurbereinigungsverfahren : **Molsdorf**

Aktenzeichen : **1-3-0111**

**Karte zum 2. Teilplan über  
die gemeinschaftlichen und öffentlichen Anlagen  
(2. Teilplan nach § 41 FlurbG)**

Maßstab 1 : 5000

	Datum	Name, Dienstbezeichnung	Unterschrift
Aufgestellt	26.09.2000	Lohfeld Vermessungsrätin	
Plangenehmigung	30.11.2000	Fehsenfeld Ministerialrat	

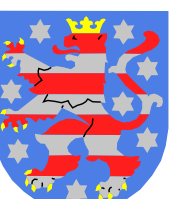




### Legende

zur Karte zum Wege- und Gewässerplan mit landschaftspflegerischem Begleitplan gem. §41 Flurbereinigungsgesetz (FlurbG)

1 Planfeststellung gem. §41 FlurbG der gemeinschaftlichen und öffentlichen Anlagen nach §39, §40 FlurbG		2 Sonstige Darstellungen	
Der Umfang der Planfeststellung ergibt sich aus der Karte in Verbindung mit dem Verzeichnis der Festsetzungen.		(nicht planfeststellungsbezogen)	
vorhanden	geplant	vorhanden	geplant
<b>1.1 Verkehrsanlagen</b>			
1.1.1	Schienenbahn	2.1	Grenzen
1.1.2	Öffentliche Straße	2.1.1	Grenze des Flurbereinigungsgebietes
1.1.3	Verbindungs-, Feld- und Waldweg, befestigt	2.1.2	Landesgrenze
1.1.4	Feld- und Waldweg, unbefestigt	2.1.3	Kreisgrenze
1.1.5	Sonstiger ländlicher Weg	2.1.4	Gemeindengrenze
1.1.6	Ausbau	2.1.5	Gemarkungsgrenze
1.1.7	Neubau	<b>2.2 Land- und forstwirtschaftliche Flächen</b>	
1.1.8	Längsgefälle (>8% ; >12% ; >16%)	2.2.2	GR Grünland
1.1.9	Ausweichstelle	2.2.3	HO Sonderkultur
1.1.10	Zufahrt zu öffentlichen Straßen	HO - Haseln	
1.1.11	Seitengraben	HO - Erntegerätebau	
1.1.12	Parkplatz	HO - Ernteschlepper	
1.2	Gewässer	HO - Bäume	
1.2.1	Fließendes Gewässer	HO - Spargel	
1.2.2	Verröhrung	2.2.4	H Wald, Holzung bzw. Aufforstung
1.2.3	Wasseraufnahme	2.2.5	Nutzungsgrenze
1.2.4	Stehendes Gewässer	<b>2.3 Hauptversorgungs- und -entsorgungsleitungen</b>	
1.3	Bauwerke	2.3.1	Oberirdische Leitung
1.3.1	Furt	2.3.2	Unterirdische Leitung
1.3.2	Durchlaß	2.3.3	Abwasser
1.3.3	Brücke	2.3.4	Bewegungsleitung
1.3.4	Ein-/Auslaufbauwerk	2.3.5	Fernmeldeleit.
1.3.5	Schließatur	2.3.6	Gas
1.3.6	Geröllfang, Sandfang	2.3.7	Pipeline
1.3.7	Wehr	2.3.8	sonstige Leitung
1.3.8	Mauer	2.3.9	Trassenwasser
1.3.9	Sonstiges Bauwerk	<b>2.4 Bauflächen und Vorhaben im Außenbereich (§35 BauGB)</b>	
1.4	Landschaftsgestaltende Anlagen	2.4.1	Baufläche
1.4.1	Einzelbaum, -strauch	2.4.2	Aussiedlung
1.4.2	Baum-, Strauch-, Gehölzgruppe	2.4.3	Geltungsbereich des Bebauungsplanes
1.4.3	Baum-, Strauchreihe, Feldhecke	<b>2.5 Flächen für den Gemeinbedarf sowie Ver- und Entsorgungsanlagen und öffentliche Grünflächen</b>	
1.4.4	Obstbaumreihe	2.5.1	Kläranlage
1.4.5	Feldgehölz	2.5.2	Wasserbehälter
1.4.6	Streubestand	2.5.3	Güllebehälter, -becken
1.4.7	Anlage und Flächen für Naturschutz, Landschaftspflege, Erholung usw.	2.5.4	Pumpwerk
1.4.8	Für den Naturschutz bedeutsamer Randschuttflecken	2.5.5	Wasserwerk
1.5	Sonstige Anlagen	2.5.6	Brunnen
1.5.1	Bodenverbessernde Anlagen	2.5.7	Uniformstation
1.5.2	Sonstige gemeinschaftliche Anlage	2.5.8	Freibad
1.5.3	Aufschüttung	2.5.9	Friedhof
1.5.4	Abgrabung	2.5.10	Kleingärten
		2.5.11	Schutzhütte
		2.5.12	Sportplatz
		2.5.13	Spiel- und Liegewiese
		2.5.14	Campingplatz
		2.5.15	Grillplatz
		2.5.16	Sonstige Flächen, Anlagen
		<b>2.6 Schutzgebiete und geschützte Denkmale</b>	
		2.6.1	Grenze nach Naturschutzrecht
		2.6.2	Naturschutzgebiet
		2.6.3	Landschaftsschutzgebiet
		2.6.4	Biosphärenreservat
		2.6.5	Naturpark
		2.6.6	Nationalpark
		2.6.7	Besondere geschützte Biotope
		2.6.8	Geschützter Landschaftsbestandteil
		2.6.9	Naturdenkmal
		2.6.10	Grenze nach Wasserrecht
		2.6.11	Wasserschutzgebiet Zone I, II, III
		2.6.12	Haltquellenschutzgebiet
		2.6.13	Überschwemmungsgebiet

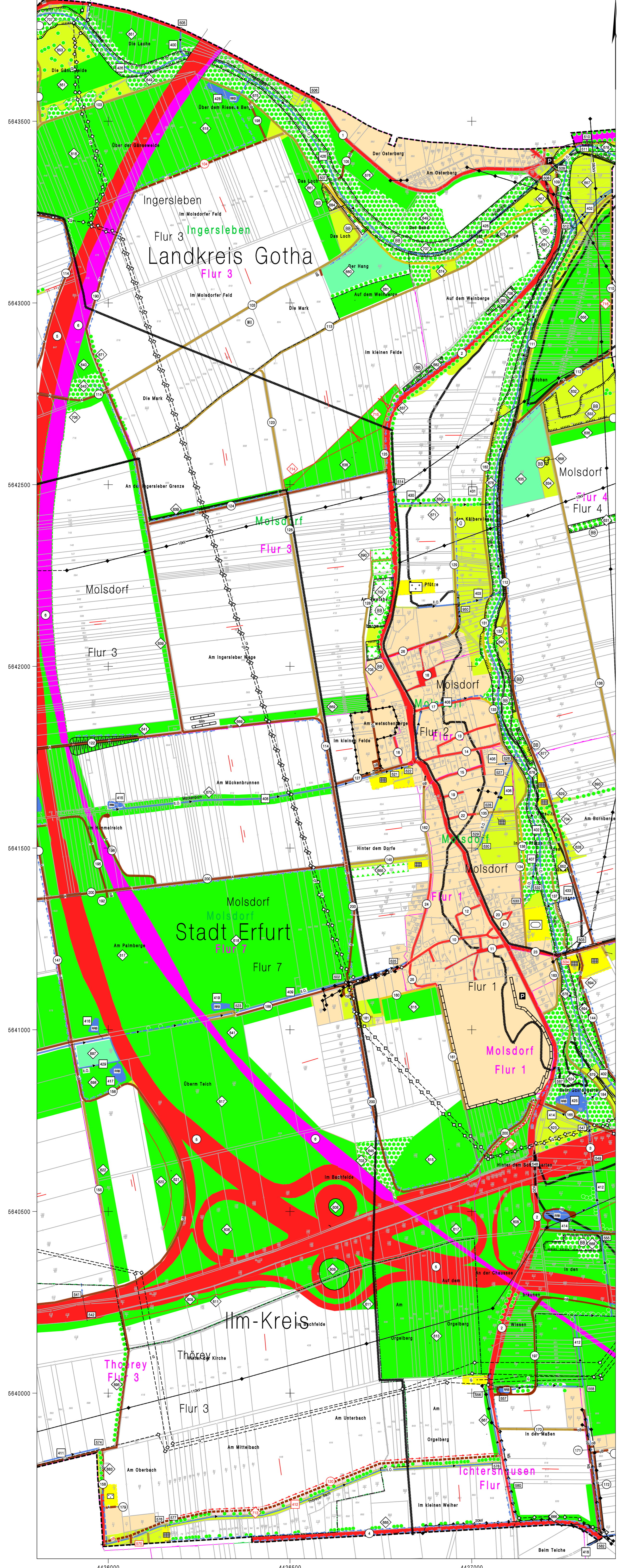
 **Amt für Landentwicklung und Flurneueordnung Gotha**

Flurbereinigungsverfahren : **Molsdorf**  
 Aktenzeichen : **1-3-0111**

**Karte zum Plan über die gemeinschaftlichen und öffentlichen Anlagen (Plan nach § 41 FlurbG)**  
 Maßstab 1 : 7500

	Datum	Name, Dienstbezeichnung	Unterschrift
Aufgestellt	20.12.2000	Lohfeld Vermessungsratin	
Plangenehmigung	29.06.2001	Fehsenfeld Ministerialrat	





**Legende**

zur Karte zum Wege- und Gewässerplan mit landschaftspflegerischem Begleitplan gem. §41 Flurbereinigungsgesetz (FlurbG)

**1 Planfeststellung gem. §41 FlurbG der gemeinschaftlichen und öffentlichen Anlagen nach §39, §40 FlurbG**

Der Umfang der Planfeststellung ergibt sich aus der Karte in Verbindung mit dem Verzeichnis der Festsetzungen.

- vorhanden    geplant
- 1.1 Verkehrsanlagen**
- 1.1.1 Schienenbahn
  - 1.1.2 Öffentliche Straße
  - 1.1.3 Verbindung-, Feld- und Waldweg, befestigt
  - 1.1.4 Feld- und Waldweg, unbefestigt
  - 1.1.5 Sonstiger ländlicher Weg
  - 1.1.6 Ausbau
  - 1.1.7 Längsgefälle (>8% ; >12% ; >16%)
  - 1.1.8 Ausweichestelle
  - 1.1.10 Zufahrt zu öffentlichen Straßen
  - 1.1.11 Seitengraben
  - 1.1.12 Parkplatz
- 1.2 Gewässer**
- 1.2.1 Fließendes Gewässer
  - 1.2.2 Verrohrung
  - 1.2.3 Wasseraufnahme
  - 1.2.4 Stehendes Gewässer
- 1.3 Bauwerke**
- 1.3.1 Furt
  - 1.3.2 Durchlaß
  - 1.3.3 Brücke
  - 1.3.4 Ein-/Auslaufbauwerk
  - 1.3.5 Geröllfang, Sandfang
  - 1.3.6 Wehr
  - 1.3.7 Mauer
  - 1.3.8 Sonstiges Bauwerk
- 1.4 Landschaftsgestaltende Anlagen**
- 1.4.1 Einzelbaum, -strauch
  - 1.4.2 Baum-, Strauch-, Gehölzgruppe
  - 1.4.3 Baum-, Strauchreihe, Feldhecke
  - 1.4.4 Obstbaumreihe
  - 1.4.5 Feldgehölz
  - 1.4.6 Streubaum
  - 1.4.7 Anlage und Flächen für Naturschutz, Landschaftspflege, Erholung usw.
  - 1.4.8 Für den Naturschutz bedeutsamer Randstreifen
- 1.5 Sonstige Anlagen**
- 1.5.1 Bodverbessernde Anlagen
  - 1.5.2 Sonstige gemeinschaftliche Anlage
  - 1.5.3 Aufschüttung
  - 1.5.4 Abgrabung
- 1.6 Sonstige Angaben**
- 1.6.1 Fortfallende Anlage
  - 1.6.2 Grenze der Anlage
  - 1.6.3 Grenze des Anlagen- bzw. Maßnahmenabschnittes

**2 Sonstige Darstellungen**

- (nicht planfeststellungsbezogen)
- vorhanden    geplant
- 2.1 Grenzen**
- 2.1.1 Grenze des Flurbereinigungsgebietes
  - 2.1.2 Landesgrenze
  - 2.1.3 Kreisgrenze
  - 2.1.4 Gemeindegrenze
  - 2.1.5 Gemarkungsgrenze
- 2.2 Land- und forstwirtschaftliche Flächen**
- 2.2.2 Grünland
  - 2.2.3 Sonderkultur
  - 2.2.4 Wald, Holzung bzw. Aufforstung
  - 2.2.5 Nutzungsgrenze
- 2.3 Hauptversorgungs- und Entsorgungsleitungen**
- 2.3.1 Oberirdische Leitung
  - 2.3.2 Unterirdische Leitung
- 2.4 Bauflächen und Vorhaben im Außenbereich (§ 35 BauGB)**
- 2.4.1 Baufläche
  - 2.4.2 Auslassung
  - 2.4.3 Geltungsbereich des Bebauungsplanes
- 2.5 Flächen für den Gemeinbedarf sowie Ver- und Entsorgungsanlagen und Öffentliche Grünflächen**
- 2.5.1 Kläranlage
  - 2.5.2 Wasserbehälter
  - 2.5.3 Güllebehälter, -becken
  - 2.5.4 Pumpwerk
  - 2.5.5 Wasserwerk
  - 2.5.6 Brunnen
  - 2.5.7 Formstation
  - 2.5.8 Freibad
  - 2.5.9 Friedhof
  - 2.5.10 Kleingärten
  - 2.5.11 Schutzhütte
  - 2.5.12 Sportplatz
  - 2.5.13 Spiel- und Liegewiese
  - 2.5.14 Campingplatz
  - 2.5.15 Grillplatz
  - 2.5.16 Sonstige Flächen, Anlagen
- 2.6 Schutzgebiete und geschützte Denkmale**
- 2.6.1 Grenze nach Naturschutzrecht
  - 2.6.2 Naturschutzgebiet
  - 2.6.3 Landschaftsschutzgebiet
  - 2.6.4 Biosphärenreservat
  - 2.6.5 Naturpark
  - 2.6.6 Nationalpark
  - 2.6.7 Besonders geschützte Biotope
  - 2.6.8 Geschützter Landschaftsbestandteil
  - 2.6.9 Naturdenkmal
  - 2.6.10 Grenze nach Wasserrecht
  - 2.6.11 Wasserschutzgebiet Zone I, II, III
  - 2.6.12 Heilquellenschutzgebiet
  - 2.6.13 Überschwemmungsgebiet
  - 2.6.14 Grenze nach Denkmalschutzrecht
  - 2.6.15 Kulturdenkmal
- 2.7 Bodenverbesserungen**
- 2.7.1 Bodenverbesserungen
- 2.8 Sonstige Angaben**
- 2.8.1 Bearbeitungsrichtung
  - 2.8.2 Bedingungsgrenze
  - 2.8.3 Vernässung



**Amt für Landentwicklung und Flurneuordnung Gotha**

Flurbereinigungsverfahren : **Molsdorf**

Aktenzeichen : **1-3-0111**

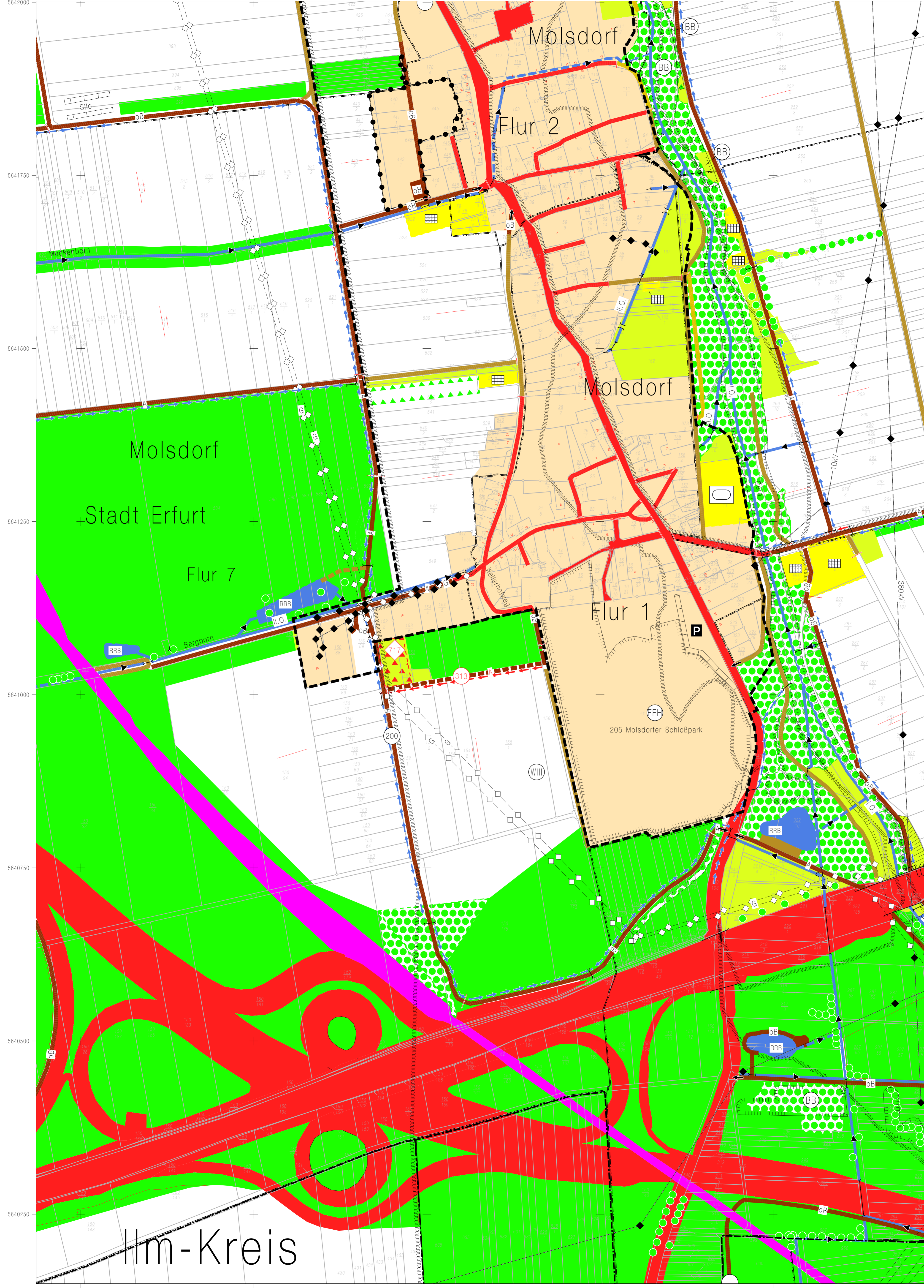
**Karte zur 1. Änderung des Planes über die gemeinschaftlichen und öffentlichen Anlagen (1. Änderung des Planes nach § 41 FlurbG)**  
Maßstab 1 : 5000

	Datum	Name, Dienstbezeichnung	Unterschrift
Aufgestellt	10.02.2003	Lohfeld Vermessungsrätin	
Planfeststellung	04.03.2003	Fehsenfeld Ministerialrat	









### Legende

zur Karte zum Wege- und Gewässerplan mit landschaftspflegerischem Begleitplan gem. §41 Flurbereinigungsgesetz (FlurbG)

1 Planfeststellung gem. §41 FlurbG der gemeinschaftlichen und öffentlichen Anlagen nach §39, §40 FlurbG

Der Umfang der Planfeststellung ergibt sich aus der Karte in Verbindung mit dem Verzeichnis der Festsetzungen.

- vorhanden geplant
- 1.1 Verkehrsanlagen**
- 1.1.1 Schienenbahn
  - 1.1.2 Öffentliche Straße
  - 1.1.3 Vorfahrts-, Feld- und Waldweg, befestigt
  - 1.1.4 Feld- und Waldweg, unbefestigt
  - 1.1.5 Sonstiger ländlicher Weg
  - 1.1.6 Ausbau
  - 1.1.7 Neubau
  - 1.1.8 Längsgräbe (>8%; >12%; >16%)
  - 1.1.9 Ausweichstelle
  - 1.1.10 Zufahrt zu öffentlichen Straßen
  - 1.1.11 Seitengraben
  - 1.1.12 Parkplatz
  - 1.1.13 Nummer der Verkehrsanlage
- 1.2 Gewässer**
- 1.2.1 Fließendes Gewässer
  - 1.2.2 Verrohrung
  - 1.2.3 Wasseraufnahme
  - 1.2.4 Stehendes Gewässer
- 1.3 Bauwerke**
- 1.3.1 Furt
  - 1.3.2 Durchlaß
  - 1.3.3 Brücke
  - 1.3.4 Ein-/Auslaufbauwerk
  - 1.3.5 Schläbelschur
  - 1.3.6 Geröllfang, Sandfang
  - 1.3.7 Wehr
  - 1.3.8 Mauer
  - 1.3.9 Sonstiges Bauwerk
  - 1.3.10 Nummer des Bauwerkes
- 1.4 Landschaftsgestaltende Anlagen**
- 1.4.1 Einzelbaum, -strauch
  - 1.4.2 Baum-, Strauch-, Gehölzgruppe
  - 1.4.3 Baum-, Strauchreihe, Feldhecke
  - 1.4.4 Obstbaumreihe
  - 1.4.5 Feldgehölz
  - 1.4.6 Streuobst
  - 1.4.7 Anlage und Flächen für Naturschutz, Landschaftspflege, Erholung usw.
  - 1.4.8 Für den Naturschutz bedeutsamer Randstreifen
  - 1.4.9 Nummer der landschaftsgestaltenden Anlage
- 1.5 Sonstige Anlagen**
- 1.5.1 Bodenverbessernde Anlagen
  - 1.5.2 Sonstige gemeinschaftliche Anlage
  - 1.5.3 Aufschüttung
  - 1.5.4 Abgrabung
  - 1.5.5 Nummer der sonstigen Anlage
- 1.6 Sonstige Angaben**
- 1.6.1 Fortfallende Anlage
  - 1.6.2 Nummer der fortfallenden Anlage
  - 1.6.3 Grenze der Anlage
  - 1.6.4 Grenze der Anlagen bzw. Maßnahmenabschnittes
- 2 Sonstige Darstellungen**
- (nicht planfeststellungsbezogen)
- vorhanden geplant
- 2.1 Grenzen**
- 2.1.1 Grenze des Flurbereinigungsgebietes
  - 2.1.2 Landesgrenze
  - 2.1.3 Kreisgrenze
  - 2.1.4 Gemeindegrenze
  - 2.1.5 Gemarkungsgrenze
- 2.2 Land- und forstwirtschaftliche Flächen**
- 2.2.1 GR Grünland
  - 2.2.2 HO Sonderkultur
  - 2.2.3 H Wald, Holzlag. bzw. Aufforstung
  - 2.2.4 Nutzungszone
  - 2.2.5 Nutzungszone
- 2.3 Hauptversorgungs- und Entsorgungsleitungen**
- 2.3.1 Oberirdische Leitung
  - 2.3.2 Unterirdische Leitung
  - 2.3.3 Bauflächen und Vorhaben im Außenbereich (§35 BauGB)
  - 2.3.4 Baufläche
  - 2.3.5 Ausweisung
  - 2.3.6 Geltungsbereich des Bebauungsplanes
- 2.5 Flächen für den Gemeinbedarf sowie Ver- und Entsorgungsanlagen und öffentliche Grünflächen**
- 2.5.1 Kläranlage
  - 2.5.2 Wasserbehälter
  - 2.5.3 Güllebehälter, -becken
  - 2.5.4 Pumpwerk
  - 2.5.5 Wasserwerk
  - 2.5.6 Brunnen
  - 2.5.7 Freibad
  - 2.5.8 Friedhof
  - 2.5.9 Kleingärten
  - 2.5.10 Schutzfläche
  - 2.5.11 Sportplatz
  - 2.5.12 Spiel- und Liegewiese
  - 2.5.13 Campingplatz
  - 2.5.14 Grillplatz
  - 2.5.15 Sonstige Flächen, Anlagen
- 2.6 Schutzgebiete und geschützte Denkmale**
- 2.6.1 Grenze nach Naturschutzrecht
  - 2.6.2 Naturschutzgebiet
  - 2.6.3 Landschaftsschutzgebiet
  - 2.6.4 Biosphärenreservat
  - 2.6.5 Naturpark
  - 2.6.6 Nationalpark
  - 2.6.7 Besonders geschützte Biotope
  - 2.6.8 Geschützter Landschaftsbestandteil
  - 2.6.9 Naturdenkmal
  - 2.6.10 Grenze nach Wasserrecht
  - 2.6.11 Wasserschutzgebiet Zone I, II, III
  - 2.6.12 Heilquellenschutzgebiet
  - 2.6.13 Überschwemmungsgebiet
  - 2.6.14 Grenze nach Denkmalschutzrecht
  - 2.6.15 Kulturdenkmal
- 2.7 Bodenverbesserungen**
- 2.7.1 Bodenverbesserungen
  - 2.7.2 Bearbeitung
  - 2.7.3 Bedingungsgrenze
  - 2.7.4 Vernässung
- 2.8 Sonstige Angaben**
- 2.8.1 Bearbeitung
  - 2.8.2 Bedingungsgrenze
  - 2.8.3 Vernässung

Landesamt für Bodenmanagement und Geoinformation  
Flurbereinigungsbereich Gotha

Flurbereinigungsverfahren : Molsdorf-Feld  
Aktenzeichen : 1-3-0111

Karte zur 3. Änderung des Planes über die gemeinschaftlichen und öffentlichen Anlagen (3. Änderung des Planes nach § 41 FlurbG)  
Maßstab 1 : 2500

	Datum	Name, Dienstbezeichnung	Unterschrift
Aufgestellt	11.03.2019	Warst OVR	
Plangenehmigung	14.11.2019	Hartmann VD	