

CEMBRIT

Cembrit planker & paneler

Montagevejledning

Indhold

Produktinformation	2	Ventilation og understøtning	13
Ventilerede facader	3	Bearbejdning	14
Produkter	4	Montering	14
Tilbehør	6	Vedligeholdelse	20
Profiler	7	Maling	21
Detaljeløsninger	8	Sikkerhed	22
Opbevaring og håndtering	11	Garanti	22
Fastgørelse	12	Index	23



Produktinformation

Minimér vedligeholdelse og fugtproblemer

Cembrit planker og Cembrit paneler er fiberce-mentbaserede produkter, fremstillet af miljøvenlige og uorganiske materialer. Dette gør, at produkterne er modstandsdygtige overfor fugt og svamp - både under og efter monteringen. Med mere end 90 års erfaring med produktion af fibercement er Cembrit din garanti for bæredygtigt fremstillede produkter, som har alle fibercementens fordele.

Kvalitet

Alle produkter er CE mærket og fremstillet iht. EN 12467:2012+A1:2016 fibercement plane plader, Kategori A2.

Cembrit fibercement er et enestående byggema-teriale, der er ideelt til alle former for overflader - både ud- og indvendigt. Det består hovedsageligt af cement, der ved blanding med fibre opnår en langt højere styrke, end man kender fra andre byggema-terialer. Det er et let og stærkt materiale, som er nemt at håndtere.

Cembrits produkter i fibercement er ubrændbare og har en unik evne til at modstå det danske klimas vejrpåvirkninger. Én af fibercementens mest popu-lære egenskaber er, at det bevarer sin styrke i årevis - med minimal vedligeholdelse.

Maling

Cembrit planker og Cembrit paneler har en fuld-dækkende overfladebehandling. En automatiseret maleteknik sikrer produkterne en unik overflade. Derfor yder Cembrit 15 års Cembrit Garanti, som også omfatter overfladebehandlingen. Vi tilbyder specielle farver på bestilling.

Farvekode	Farvenavn
CP 010	Lysegrå
CP 030	Støvgrå
CP 040	Skifergrå
CP 050	Jordgrå
CP 080	Umbragrå
CP 150	Antracit
CP 180	Sort
CP 210	Hvid
CP 260	Råhvid
CP 280	Gråhvid
CP 370	Svenskrød
CP 380	Rødbrun
CP 510	Lysegul
CP 600	Mintgrøn
CP 999	Grundet*

Ved maling af tilstødende bygningsdele - se nærmeste farverkoder på cembrit.dk.

Bemærk venligst, at en 100 % farvetilpasning ikke er mulig, så maling skal tones.

Farvegrupper

0 = Grå
1 = Sort
2 = Hvid
3 = Rød
5 = Gul
6 = Grøn
9 = Umalet

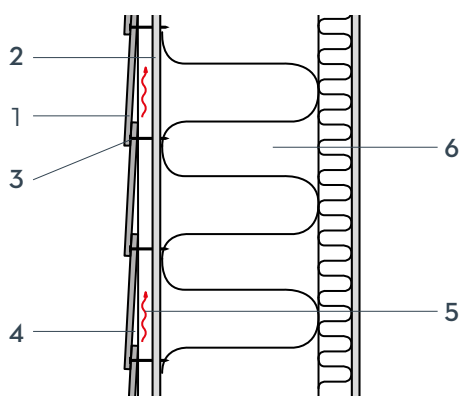
Glans: 5 - 10

* CP 999 = Produktet er malet med en akrylbaseret grunder og lev-eres "klar til maling", inden for en 6 måneders periode.

Ventilerede facader

Beklædning med Cembrit produkter skal altid udføres som en ventileret facade med min. 22 mm afstand mellem facadebeklædningen og vindspærren. Ved højere bygningskonstruktioner kan der være lokale krav om en større ventilationsspalte. Ventilationsåbninger ved top og bund skal min. være 100 cm²/m.

Hulrummet mellem Cembrit planker og vindspærre ventileres ved at etablere åbninger i top og bund af hulrummet. Hvis facaden ikke er ventileret, øges risikoen for angreb af skimmelsvamp mv.



- 1 Cembrit planker 8 mm
- 2 Cembrit Windstopper 9 mm
- 3 Skrue/søm
- 4 Afstandsliste min. 22 mm
- 5 Ventileret hulrum
- 6 Isolering

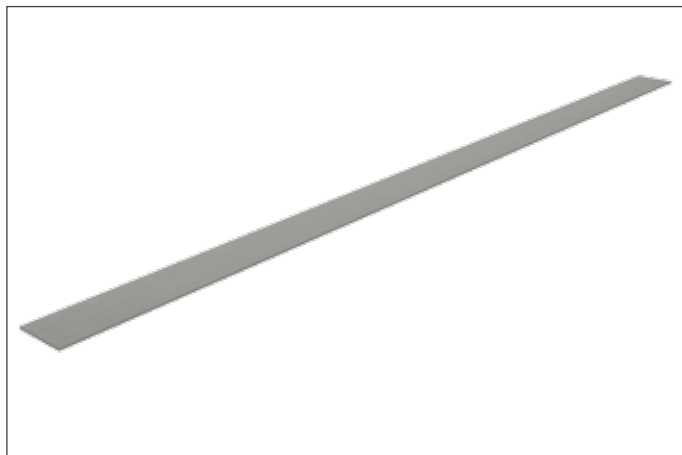
Det skal sikres, at der er etableret ventilationsåbninger i bund og top af en væggen samt over og under vinduer / døre mv.



Ventilationsåbningerne skal være min. 10 mm i toppen og 10 mm i bunden eller 100 cm²/m². Cembrit tilbyder et stort sortiment af afslutningsprofiler, der gør det nemt at skabe elegante løsninger til ventilation.

Produkter

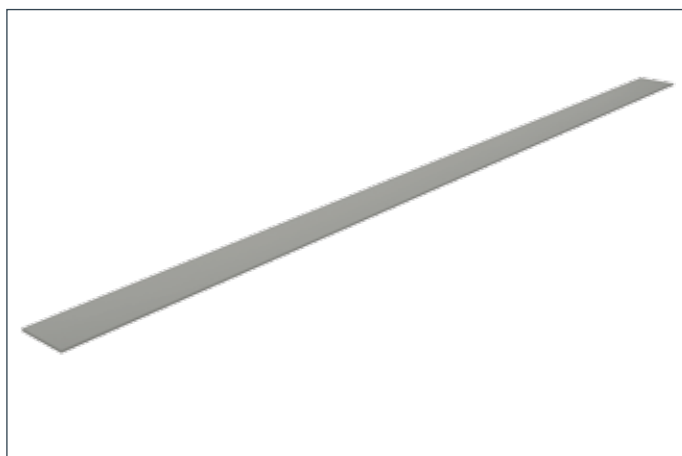
Cembrit planker Træstruktur



Teknisk information

Længde	3600 mm
Bredde	180
Tykkelse	8 mm
Vægt pr. stk.	7,75 kg
Overflade	Træstruktur
Forbrug pr. m ² (inkl. overlap)	1,85 stk.
Skruer/søm pr. m ² (Understøtningsafstand max. C/C 600 mm)	13 stk.

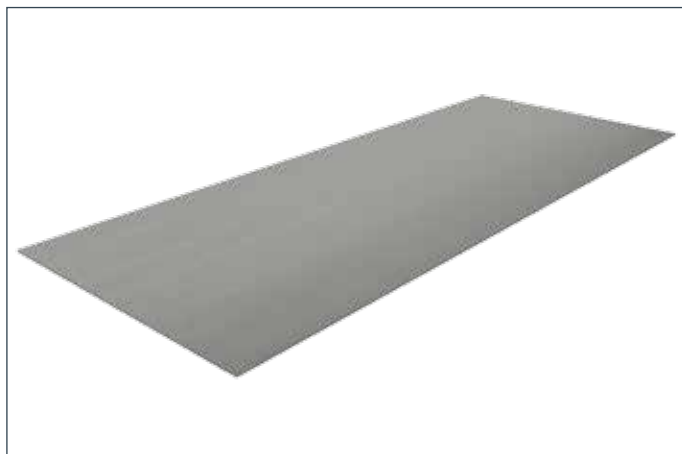
Cembrit planker Glat



Teknisk information

Længde	3600 mm
Bredde	180 mm
Tykkelse	8 mm
Vægt pr. stk.	7,75 kg
Overflade	Glat
Forbrug pr. m ² (Inkl. overlap)	1,85 stk.
Skruer/søm pr. m ² (Understøtningsafstand max. C/C 600 mm)	13 stk.

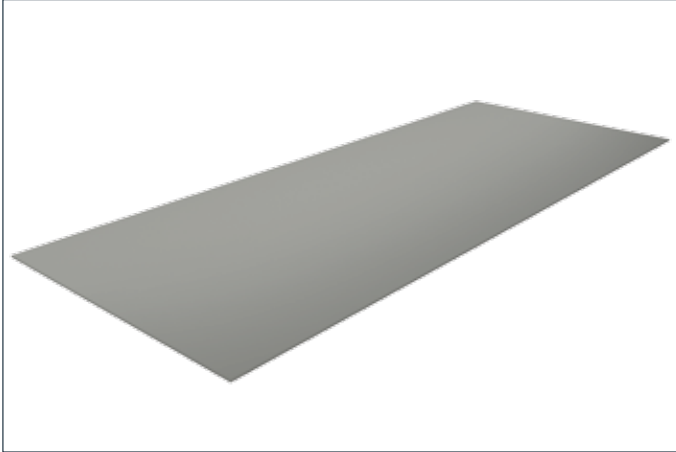
Cembrit paneler Træstruktur



Teknisk information

Formater	610 X 3050 mm 1220 X 3050 mm
Tykkelse	8 mm
Vægt pr. stk.	22,30 kg / 44,60 kg
Overflade	Træstruktur
Forbrug pr. m ²	0,55 stk. / 0,27 stk.
Skruer/søm pr. m ² (Understøtningsafstand max. C/C 600 mm)	7 stk.

Cembrit paneler Glat



Teknisk information

Formater	610 X 3050 mm 1220 X 3050 mm
Tykkelse	8 mm
Vægt pr. stk.	22,30 kg / 44,60 kg
Overflade	Glat
Forbrug pr. m ²	0,55 stk. / 0,27 stk.
Skruer/søm pr. m ²	7 stk.
(Understøtningsafstand max. C/C 600 mm)	

Cembrit trim



Teknisk information

Længde	3650 mm
Bredde	65 / 90 mm
Tykkelse	25 mm
Vægt pr. stk.	6.8 / 9.4 kg
Overflade	Træstruktur & Glat

Tilbehør



Cembrit 38 Universalskrue

3.9 x 38 mm Zytex GX - Til skjult montering på træunderstøtning. Fås også som skruer på bånd.



Cembrit 27 Universalskrue

3.9 x 27 mm Zytex GX - Til skjult montering på stålunderstøtning. Fås også som skruer på bånd.



Cembrit Facadeskrue Træ CL-SW

4.5 x 41 mm A2 - Til synlig montering på træunderstøtning. Findes i alle farver.



Cembrit Facadeskrue Stål CL-SS

4.8 x 35 mm A2 - Til synlig montering på stålunderstøtning.



Cembrit EPDM 45/95 mm



Cembrit Kantforsegler 0,5L til planker

Til alle skårne kanter. Findes i alle farver. Diffusionsåben, vandbaseret, alkalifast akrylmaling.



Cembrit Gecko Bræddeholder

Hjælpeværktøj til montering af Cembrit planker. Til variabelt overlæg.



Cembrit DIA-klinge

Fibercement-klinge til rundsav: Ø160 x 2.4 x 20 mm



Cembrit Bræddeholder til Cembrit planker

Holder brædderne på plads under montering. Til 30 mm overlæg.



Cembrit Montageprofil 40

1 x 25 x 40 mm stålprofil, der monteres vandret og lodret.



Cembrit Montageprofil 70 / 100

1 x 25 x 70/100 mm stålprofil, der monteres vandret.

Profiler

Profilernes anvendelse vises på de kommende sider



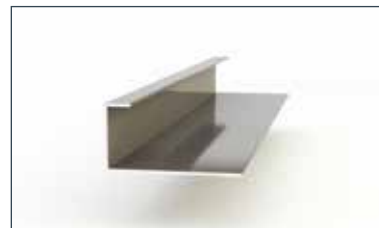
1. Cembit Ventilationsprofil

22 x 50 mm stål. Start- og slutprofil til Cembit paneler.



2. Cembit Start-/Ventilationsprofil

25 x 48 mm aluminium startprofil til Cembit planker



3. Cembit Endestykke

20 x 40 mm farvet aluminiumsprofil til lodret afslutning.



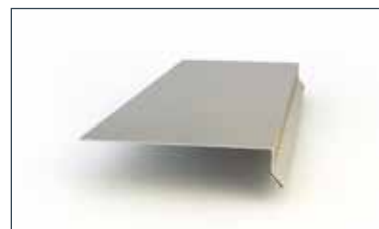
4. Cembit Udvendt Hjørneprofil, stor

25 x 35 x 35 mm farvet aluminiumsprofil til 90° hjørner.



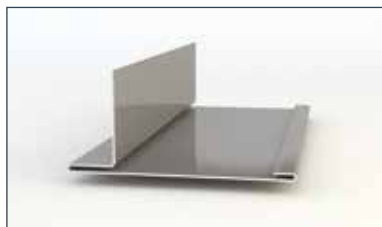
5. Cembit Indvendigt Hjørne, kvadrat

20 x 35 x 35 mm farvet aluminiumsprofil til 90° hjørner.



6. Cembit Sålbenkprofil

25 x 125 mm farvet aluminiumsprofil til afslutning under vinduer.



7. Cembit Lysningsprofil, lodret (stor)

40 x 21 x 79 mm farvet aluminiumsprofil til lodrette afslutninger omkring vinduer og døre.



8. Cembit Lysningsprofil, vandret (stor)

40 x 50 x 40 mm farvet aluminiumsprofil til vandret afslutning over vinduer og døre.



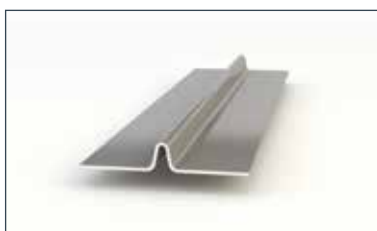
9. Cembit Vandnæseprofil

20 x 30 x 25 mm farvet aluminiumsprofil.



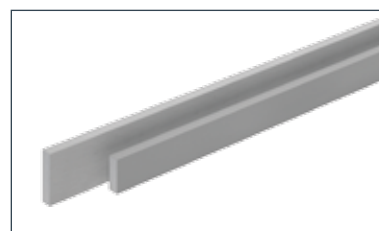
10. Cembit T-Samleprofil, lodret

25 x 30 x 30 mm farvet aluminiumsprofil til lodret samling af Cembit planker og Cembit paneler.



11. Cembit Fugeprofil

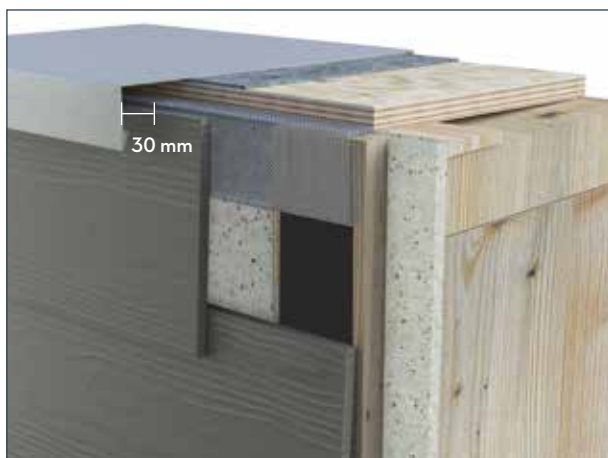
5 x 50 mm farvet aluminiumsprofil til lodret samling af Cembit paneler.



12. Cembit trim

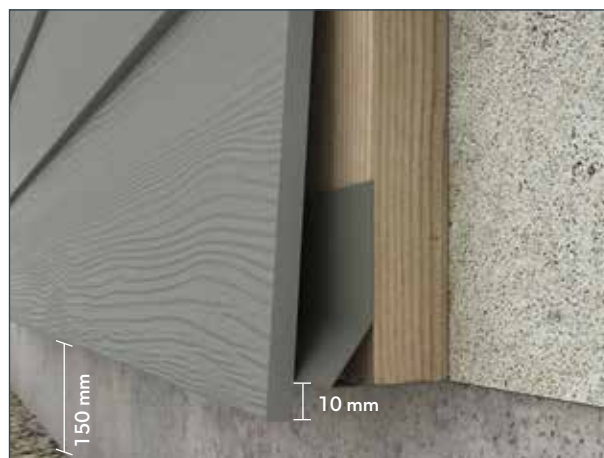
25 x 65/90 mm Fibercement trim med struktureret og glat overflade.

Detaljeløsninger



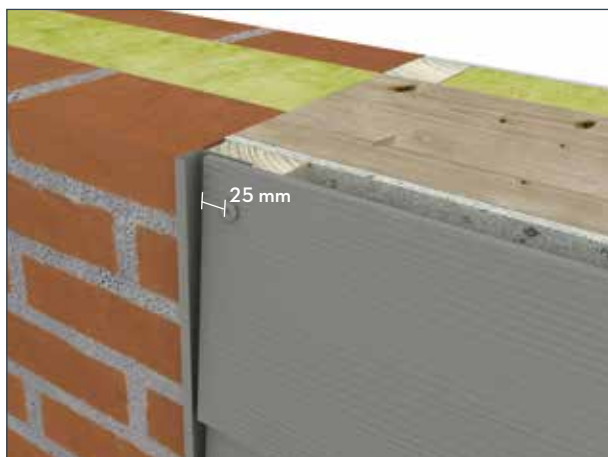
1. Cembrit Ventilationsprofil

I toppen af væggen monteres et ventilationsprofil for at lukke af for insekter mv.



2. Cembrit Start-/Ventilationsprofil til Cembrit planker

Cembrit Start-/Ventilationsprofil fastgøres med papsøm på lodrette afstandslister. Plankens nederste kant skal monteres, så der er 10 mm til underkant af profilet.



3. Cembrit Endestykke

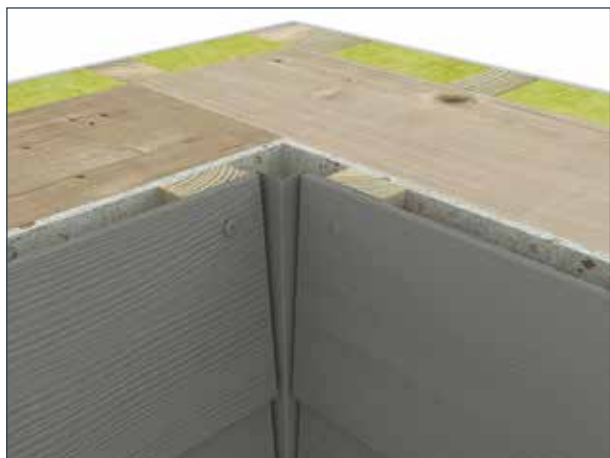
Cembrit planker monteres med 5 mm afstand til profilet. Imellem profil og murstensvæg kan tætnes med gummifuge.



4. Cembrit Udvendt Hjørneprofil, kvadrat (stor)

Udvendt hjørne afsluttes med udvendigt hjørneprofil, der monteres på afstandslister. Profilet fastgøres med papsøm (min. 4 mm forborede huller). Cembrit planker monteres med 5 mm afstand til profilet.

Detaljeløsninger



5. Cembrit Indvendigt Hjørneprofil

Indvendigt hjørne kan afsluttes med indvendigt hjørneprofil. Dette monteres på afstandslistes. Profilet fastgøres med papsøm (min. 4 mm forborede huller). Cembrit planker monteres med 5 mm afstand til profilet.



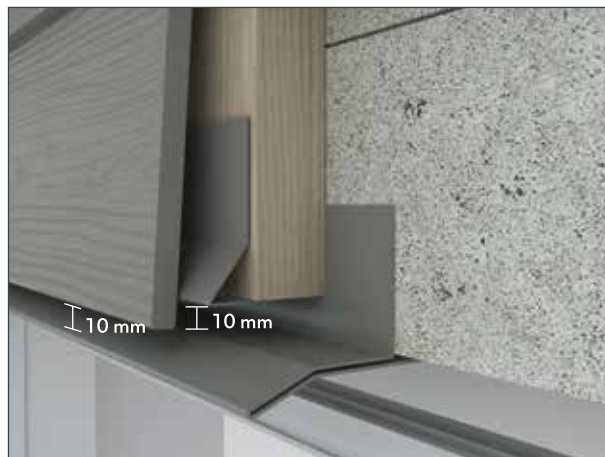
6. Cembrit Sålbenkprofil

Cembrit Sålbenkprofil bruges til afslutning under vindue. Sålbenkprofilet kan understøttes af en vandfast krydsfinér eller en afstandsliste og ventilationsprofil. Cembrit planken afsluttes min. 10 mm fra Sålbenkprofilet, og der skal være et udlæg på 30 mm. Ved vindueslængder over 3000 mm samles med et overlæg på 25 mm. Der klippes en lille slids i underliggende sælbænk, så sælbænkene kan skubbes ind over hinanden.



7. Cembrit Lysningsprofil lodret, stor

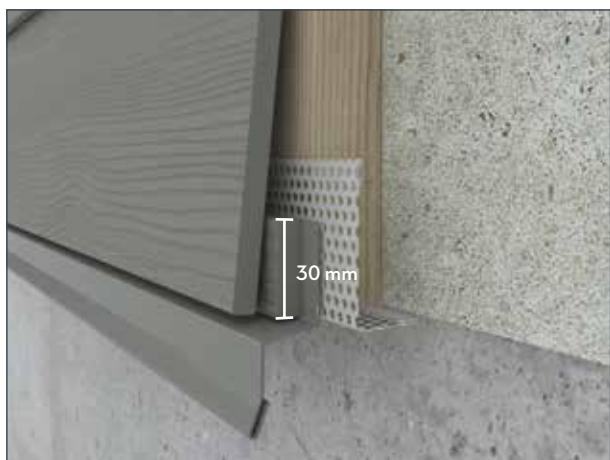
I lysningen ved siden af vinduet afsluttes med Cembrit Lysningsprofil, lodret. Cembrit planker monteres med min. 5 mm vandret afstand til profilet. Profilet fastgøres til afstandslisten med papsøm (min. 4 mm forborede huller). I toppen tildannes profilet op mod det vandrette profil. I bunden skæres profilet i smig mod sålbænken.



8. Cembrit Lysningsprofil vandret, stor

Over vinduet afsluttes med Cembrit Lysningsprofil, vandret. Afstandslistes og Cembrit Plank monteres med min. 10 mm lodret afstand til lysningsprofilet, og der startes igen med Cembrit Start-/ Ventilationsprofil. Lysningsprofilet monteres med papsøm (min. 4 mm forborede huller). Overgangen mellem vindspærrepladen og lysningsprofilet tættes med gummifuge. Ved de lodrette lysninger føres lysningsprofilet ud over det lodrette lysningsprofil.

Detaljeløsninger



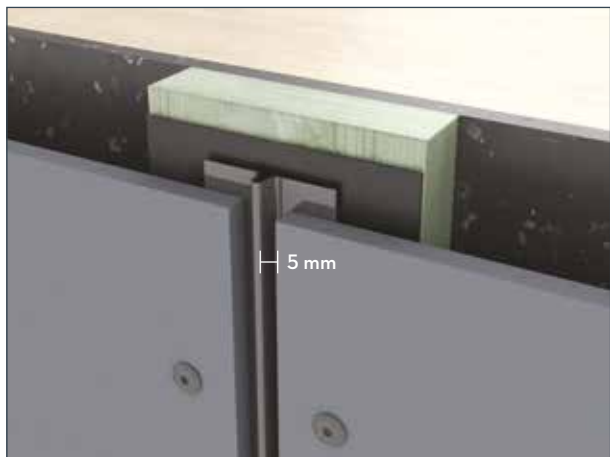
9. Cembrit Vandnæseprofil/Cembrit Ventilationsprofil

Ved afslutninger, hvor vand skal ledes bort fx ved gavle, kan Cembrit Vandnæseprofil anvendes. Først monteres Cembrit Ventilationsprofil for at lukke af for insekter. Dernæst monteres Cembrit Vandnæseprofil. Udenpå vandnæseprofilet monteres Cembrit planker (30 mm bredde) for at opnå den korrekte hældning på første bræt.



10. Cembrit T-Samleprofil, lodret

For at markere de lodrette samlinger, kan Cembrit T-Samleprofil, lodret anvendes. Profilet monteres lodret på afstandsliste 22 x 95 mm, og Cembrit planken monteres med min. 5 mm afstand til profilet.



11. Cembrit Fugeprofil

Til lodrette samlinger af Cembrit paneler kan Cembrit Fugeprofil monteres. Cembrit paneler monteres med min. 5 mm afstand til profilet.



12. Cembrit Trim

To Cembrit trim samles med dykkere og monteres, inden Cembrit planken monteres. Dimensionerne 65 og 90 mm gør det muligt at lave et symmetrisk hjørne. Der skal være min. 5 mm afstand fra Cembrit planken til Cembrit trim.

Opbevaring og håndtering



Cembrit produkter skal altid opbevares på tørt og plant underlag.



Sikker stabling af: Cembrit planker: Max. 8 paller

Cembrit paneler: Max. 4 paller



For at nedsætte risikoen for kalkudfældninger på Cembrit produkter, skal plastemballagen fjernes straks efter, at pladerne er modtaget på byggepladsen.



Paller med Cembrit produkter afdækkes herefter med presenning og afstandspinde, så produkterne er ventileret. Opbevaringstiden på byggepladsen begrænses (max. 14 dage).



Ved opbevaring på byggeplads i mere end 2-3 uger, bør produkterne opbevares under tag.



Cembrit planker/Cembrit paneler skal altid løftes på højkant og aldrig trækkes af pallen. Forkert håndtering af produkterne kan medføre bestandige ridser i overfladen.

Fastgørelse

Træunderstøtninger				Stålunderstøtninger 0,56 - 2,0 mm stål 0,7 - 1,25 mm stål	
Cembrit Facadeskrue til træ	Cembrit 38 Universalskrue til træ	Firkantede søm (hånd sømning)	Paslode (pistolsøm)	Cembrit Facadeskrue til stål	Cembrit 27 Universalskrue til stål
4,5 x 41 mm rustfrit stål A2 Til synlig montering	3,9 x 38 mm hærdet stål ZYTEC GX Til skjult montering	2,5 x 55 mm varmforzinket søm Til skjult montering.	2,5 x 50 mm Ringsøm varmforzinket Til skjult montering	4,8 x 35 mm rustfrit stål A2 Til synlig montering	3,9 x 27 mm hærdet stål ZYTEC GX Til skjult montering

Montering på træunderstøtning

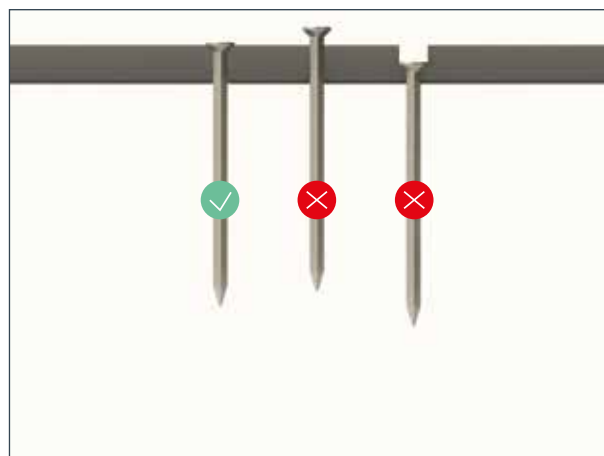
Ved brug af søm, skal forankringslængden være min. 30 mm. Ved brug af skruer, skal forankringslængden være min. 20 mm. Alle søm og skruer skal være korrosionsbestandige - rustfrit stål eller varmgalvaniseret. Det kan være nødvendigt at forbore i hjørner for at forhindre kanterne i at revne.

Montering på stålunderstøtning

Ved skjult montering på stål anvendes Cembrit 27 Universalskrue.

Søm og skruer ved montering

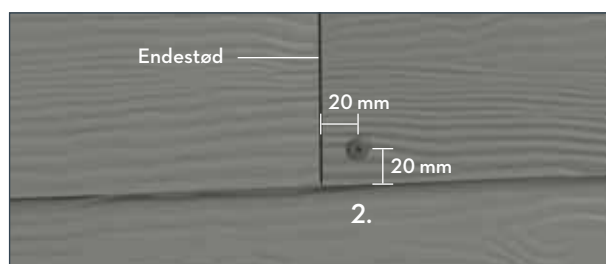
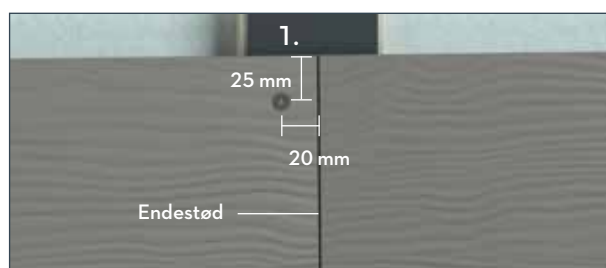
Ved montering af Cembrit planker, paneler og trim skal søm/skrue flugte med overfladen. Søm/skruer må ikke undersænkes.



Afstande

1. For skjult montage: Søm/skruer skal være min. 25 mm fra øverste kant.
2. For synlig montage: Søm/skruer skal være min. 20 mm fra kanter.

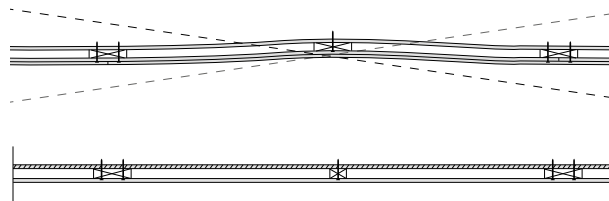
Søm/skruer monteres ikke tættere end 16 mm fra understøtningens kanter.



Ved endestødssamlinger stødes plankerne moderat sammen. Samles altid over en understøtning. Der må ikke laves flyverstød.

Ventilation og understøtning

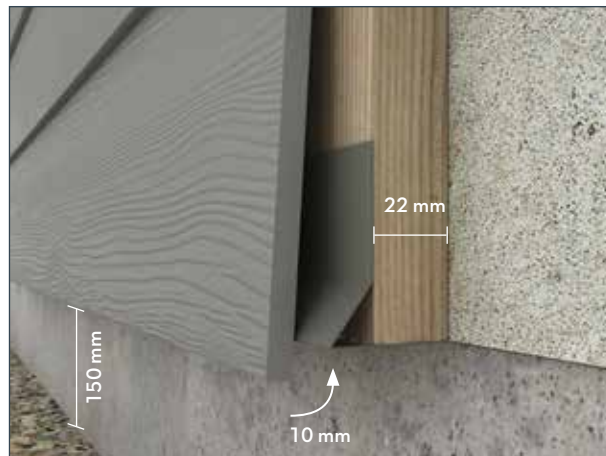
Det anbefales, at montere Cembrit planker og Cembrit paneler på en ret understøtning. Ujævnheder vil være synlige på den færdig facade.



Der skal være min. 150 mm fra terræn til bunden af Cembrit planker og Cembrit paneler. Hvis nederste Cembrit planker males på bagsiden med Cembrit Kantforsegler, kan afstand til terræn reduceres til 50 mm. Afstanden fra tagdækning, altaner og andre vandrette flader skal være minimum 50 mm til bunden af produkterne.

Som vindspærre bag Cembrit planker og Cembrit paneler kan Cembrit Windstopper monteres. Det er vigtigt at sikre min. 22 mm ventilation bag facadeprodukterne og minimum 10 mm åbning i facadens top og bund (100 cm²/m).

Af hensyn til ventilation, skal der være min. 10 mm (vandret) åbning over og under vinduer og døre.



EPDM løsning

Ved brug af ubehandlet træ anbefales at montere flad EPDM bånd bag samlinger af alle Cembrit planker/paneler.

En strimmel 200 mm Cembrit EPDM 45/95 mm monteres på understøtning centreret over endestøds-samling og 20 mm ned på planken nedenfor.



Bearbejdning

Når fibercement skæres, dannes der støv. Denne støv kan indeholde krystallinsk silica, som kan udgøre en sundhedsrisiko. For at sikre tilstrækkelig ventilation, skal arbejdet altid udføres udendørs. Brug altid skæreværktøj, der minimerer støv, eller brug et vakuumfilter på en rundsav. Brug aldrig vand, når der skæres.

Hvis ventilationen, hvor der skæres, er utilstrækkelig, anvendes støvmaske (P2). Skær produktet med en diamantklinge. For at reducere mængden af støv, anbefales en Cembrit DIA-klinge.

Udskæringer foretages med en stiksav med en hård metalklinge til fibercement. Som alternativ til små opgaver, kan en klinge til træ anvendes. Produkterne vendes med for- eller bagside opad - afhængig af skæremetode. Planken vendes, så forsidekanter ikke

flosser. Byggestøv fjernes med vand efter endt montage. Alle skårne kanter (planker, paneler og trim) skal forsegles med 100 % akrylmaling, inden produkterne monteres. Vi anbefaler at bruge Cembrit Kantforsegler til Cembrit planker.



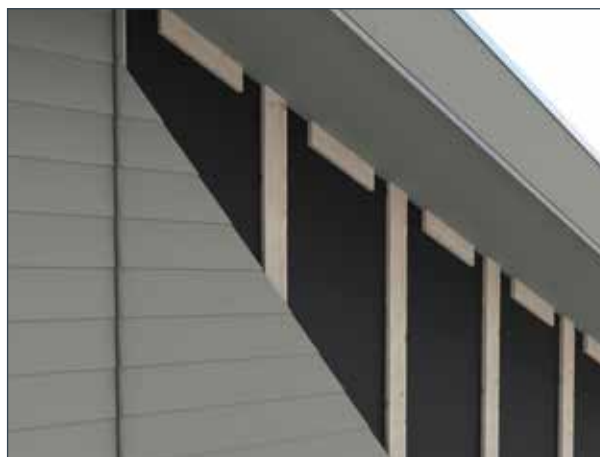
Montering

Montering på gavl - eksisterende trægavl

Der monteres 22 x 45 mm afstandslister pr. 400 - 600 mm lodret. De kan monteres på den eksisterende beklædning såfremt pladerne er fastgjort acceptabelt. I bunden monteres Cembrit Start-/Ventilationsprofil, og nederste række Cembrit planker fastgøres både i top og bund. I toppen monteres afstandslister langs taghældningen, som bruges til at montere øverste række planker. Afstandslisterne skal dog brydes for at sikre korrekt ventilation i facaden.

Montering på gavl - ny beklædning

Den eksisterende beklædning på gavlen fjernes. Der laves et nyt træskelet, som tilpasses en understøtning på 400 - 600 mm. På det nye skelet monteres en vindspærre og derefter lodrette afstandslister pr. 400 - 600 mm afhængig af det nye skelet. Herefter følges ovenstående montering.



Montering

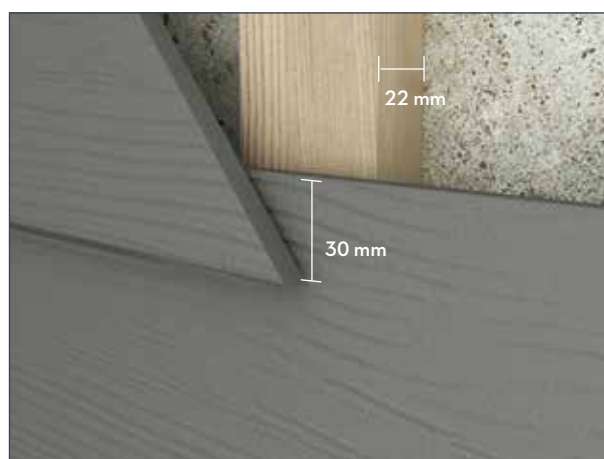
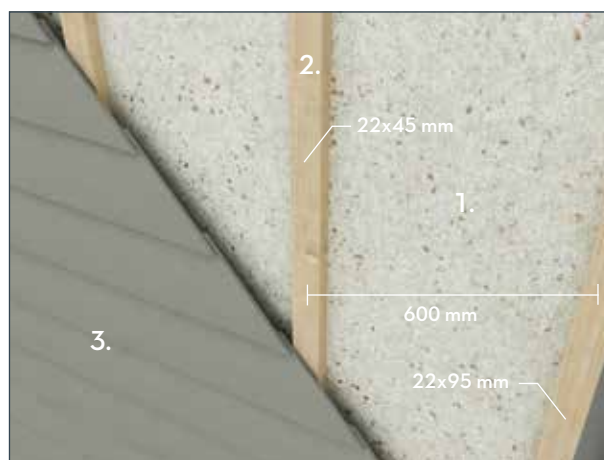
Cembrit planker på klink

Cembrit planker på træ:

1. Cembrit Windstopper
2. 22 x 45 mm afstandslister til mellemunderstøtninger og 22 x 95 mm afstandslister til samlinger
3. Cembrit planker

Understøtningsafstand: max. 600 mm

Skjult fastgørelse med Cembrit Universalskrue eller søm.



Cembrit Gecko Bræddeholder

Placér og montér Cembrit planker markant hurtigere med Cembrit Gecko Bræddeholder. Et sæt Gecko Bræddeholdere klemmes fast til hver ende af det senest monterede bræt. Derefter placeres det næste bræt, så det hviler på Gecko Bræddeholderne, som er indstillet til det korrekte overlæg. På denne måde får du en hurtig og nøjagtig montage.

- Ved hjælp af Cembrit Gecko Bræddeholder kan én mand montere Cembrit planker.
- Nem at indstille til det valgte overlæg.
- Friktion sikrer god støtte også ved montering af hele længder.
- Efterlader ikke mærker på de malede brædder.



Montering

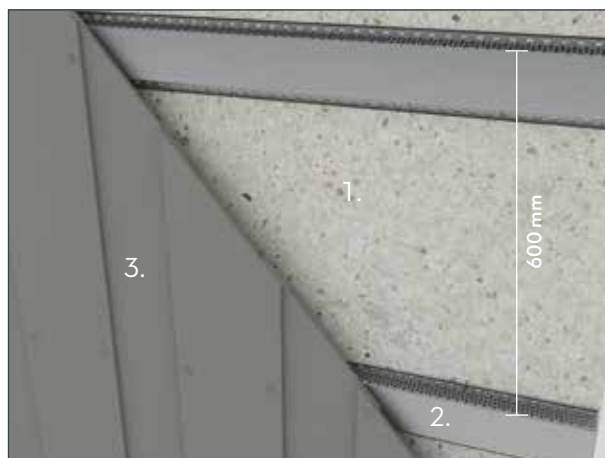
Cembrit planker på stålunderstøtning - en-på-to

Cembrit planker på Cembrit Montageprofil 70/100

1. Cembrit Windstopper
2. Cembrit Montageprofil 40/70/100
3. Cembrit planker

Understøtningsafstand: max. 600 mm.

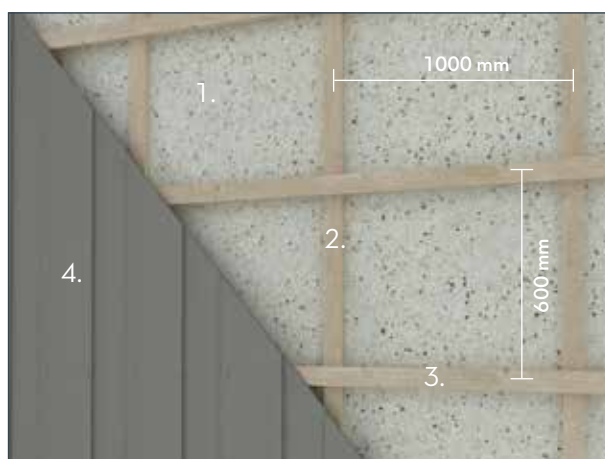
Cembrit Montageprofil 70/100 sikrer tilstrækkelig ventilationsafstand på 25 mm bag Cembrit planker, der monteres som "en-på-to". Som afslutning nederst på væggen monteres Cembrit Montageprofil 40. Dette profil anvendes også som afslutning omkring vinduer og døre. Ved tilstødende bygningsdele skal der sikres 10 mm vandret ventilationsåbning.



Cembrit planker på træunderstøtning - en-på-to

1. Cembrit Windstopper
2. Lodrette afstandslister 22 x 45 mm
max C/C 1000 mm
3. Vandret forskalling 22 x 95 mm
4. Cembrit planker

Understøtningsafstand imellem de vandrette understøtninger: max. 600 mm.



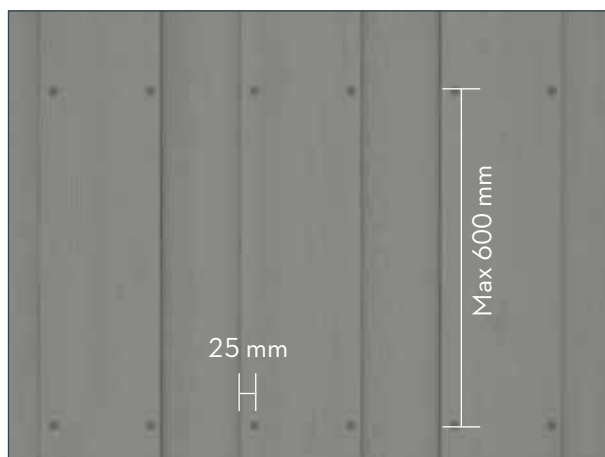
Synlig fastgørelse på stål eller træ

Beklædningen udføres med overlæg på min. 30 mm. Det inderste bræt fastgøres med søm/skruer, og det yderste bræt fastgøres med Cembrit Facadeskrue. Skruen placeres min. 25 mm fra sidekant og 20 mm fra bund/top.

Centerafstand:

Inderste Cembrit Plank: C/C 300 mm

Yderste Cembrit Plank: C/C 300 mm



Montering

Cembrit paneler

Cembrit paneler på træunderstøtning

1. Cembrit Windstopper
2. 22 x 45 mm afstandslister til mellemunderstøtninger og 22 x 95 mm afstandslister til samlinger
3. Cembrit paneler

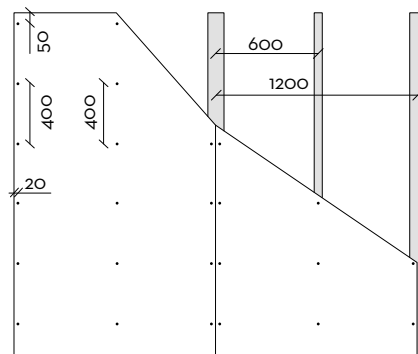
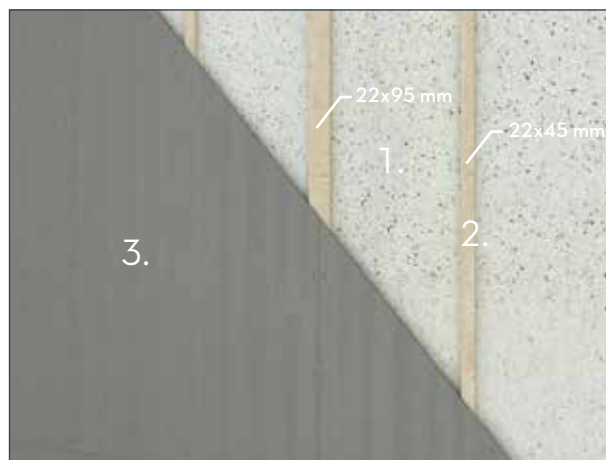
Understøtningsafstand max. 600 mm.

Fastgørelseafstand

Skruer placeres min. 20 mm fra kanten og min. 50 mm fra top/bund. Skrueafstand max. 400 mm.

Søm placeres min. 20 mm fra kanten og min. 50 mm fra top/bund. Søm afstand max. 150 mm - ved pladekanten og max. 300 mm midt på pladen.

Ved samlinger stødes pladerne moderat sammen. Samles altid over en understøtning. Der må ikke laves flyverstød.

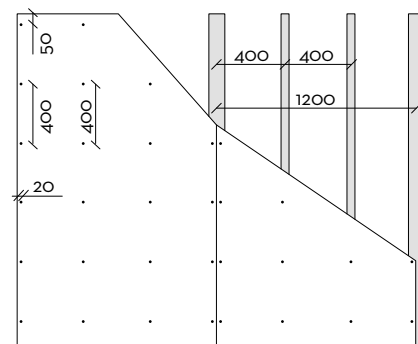


Montering af Cembrit paneler som loft, underbeklædning mv.

- Min. 22 x 45 mm afstandslister til mellemunderstøtninger
- Min. 22 x 95 mm afstandslister til samlinger
- Max. 400 mm understøtningsafstand

Fastgørelseafstand

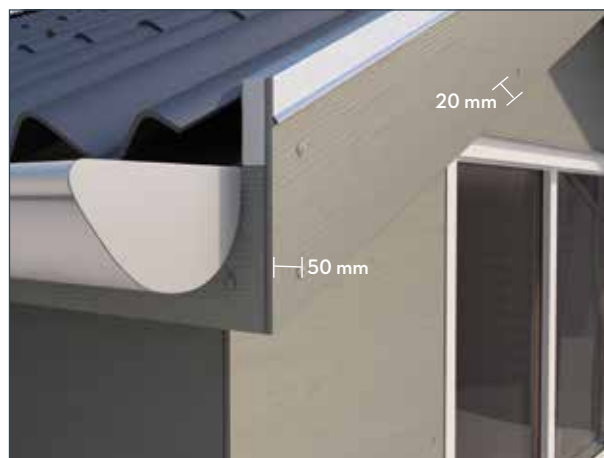
Skruer placeres min. 20 mm fra kanten og min. 50 mm fra top/bund. Skrueafstand max. 400 mm.



Montering

Stern/vindskede af Cembrit paneler

Ved vindskeder, der er højere end 180 mm, kan der anvendes Cembrit paneler, der tilskæres til den korrekte bredde. Alle skårne kanter skal males med Cembrit Kantforsegler. Cembrit paneler fastgøres med Cembrit Facadeskruer i matchende farve. Forbores Ø 5 mm. Max. bredde på vindskede uden ventilation er 400 mm. Ved uventilerede montagebredder større end 180 mm, males Cembrit paneler på bagsiden. På sternen fastgøres Cembrit paneler på 19 mm vandfast krydsfiner og på vindskede direkte på udhængsspærret. Tilslutning til tag kan udføres med Cembrit Vindskedeprofil.



Cembrit paneler som underbeklædning

Cembrit paneler kan anvendes som underbeklædning. Tildannede kanter males med Cembrit Kantforsegler. Understøtninger og skruer afstande: 400 mm. Der etableres 10 mm ventilationsåbning langs kanten af underbeklædningen.



Cembrit paneler som kvistflunke

Cembrit paneler anvendes som kvistflunke. Der etableres min. 10 mm ventilationsåbning langs kanten. Alle skårne kanter skal forsegles med Cembrit Kantforsegler før montering.



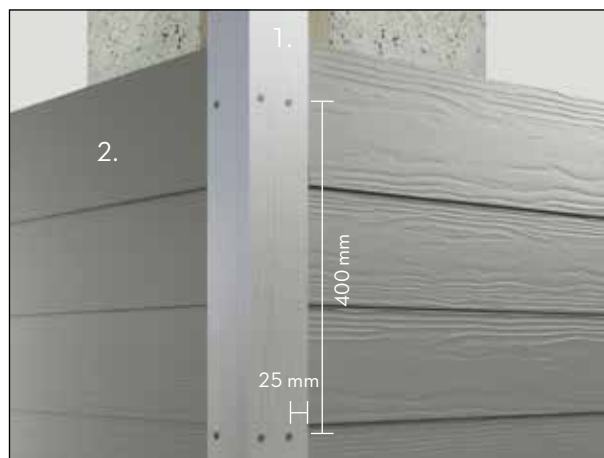
Montering

Cembrit trim

1. Cembrit trim 25 x 65/90 mm. Lodret fastgørelsesafstand max. 400 mm
2. Cembrit planker/Cembrit paneler. Vandret fastgørelsesafstand max. 300 mm. Hvis du monterer Cembrit trim udenpå overlappende Cembrit planker, skal trim fastgøres igennem overlægget af Cembrit planken.

Brug 2,5 x 60 mm HDG søm til Cembrit trim.
Cembrit trim trykkes fast mod understøtningen før fastgørelse.

Hjørner kan laves med Cembrit trim. Det kan være nødvendigt at forbore 12 mm fra kanten for at forhindre revner. Fastgørelsesafstand min. 25 mm fra kanten af trim min. 50 mm fra top og bund. Hvis du bruger Cembrit trim kun på den ene side, fastgøres 25 mm fra kanten af begge sider. Hvis Cembrit trim anvendes som vindueslysning skæres kanterne i smig.



Cembrit Alu Profil

Profilen fastgøres i afstandslisten med papsøm pr. 600 mm i min. 4 mm forborede huller. I sammenføjerne føres profiler mod hinanden og tilpasses.



Ved anvendelse af umalet aluminium i forbindelse med fibercementprodukter, kan overfladen oxidere.

Vedligeholdelse

Årligt eftersyn

Cembrit planker og Cembrit paneler i fibercement behøver stort set ingen vedligeholdelse for at bevare sin styrke, egenskaber og funktion. Påvirkninger fra omgivelserne, fx fra plantevækst, træer, buske mv. kan imidlertid have indflydelse på Cembrit plankens udseende og funktion, hvorfor et årligt eftersyn kan være en god idé. Et eftersyn af omgivelser, ventilationsåbninger, samlinger og fastgørelse sikrer Cembrit planker en lang levetid.

Rengøring

Brug en almindelig svamp og vand evt. tilsat alm. opvaskemiddel én gang om året til at rengøre Cembrit planker og Cembrit paneler. Dette gør produktet så godt som nyt. Start fra toppen og skyl efter med rigeligt vand.

Inden rengøring af store flader anbefales det at starte med et mindre område for at sikre, at resultatet bliver som forventet.

Højtryksrensning

Som udgangspunkt skal man undgå afrensning med højtryksrenser. Forkert brug af denne kan rive op i overfladen og dermed gøre produktet mere modtagelig overfor smudspåvirkninger. Højtryksrensning anbefales derfor ikke.

Mos og alger

Mos- og algevækst kan fjernes med de hertil beregnede gængse midler, der fås i handlen. Efter afvaskning med vand af Cembrit planken påføres midlet efter fabrikantens anvisning.

Kalkudfældninger

Kalkudfældning er en naturligt forekommende, hvid, pulveragtig belægning, der kan opstå på cementbaserede bygmateriale som fx fibercement. Det er resultatet af en proces, hvor fugt trækker saltkrystaller ud til overfladen, hvor de fordamper og efterlader et kalkholdig stof. Kalkudfældning sker når alle tre af følgende betingelser er til stede:

1. Vandopløselige salte er til stede i bygmaterialet.
2. Der er nok fugt i væggen til at saltene går i opløsning.
3. Der er en sti, der leder de opløselige salte ud til overfladen.

Kalkudfældning kan også være et tegn på vandindtrængning bag facaden. Det er vigtigt at sikre tilstrækkelig ventilation - derfor efterses, at alle åbninger ikke er tildækkede, og at der ikke er vandindtrængning pga. forkert fastgørelse fx for mange søm/skruer eller for dyb montering af disse.

Nogle kalkudfældninger kan forsvinde naturligt med tiden. Men man kan også vælge at behandle det. Kalkudfældningen kan fjernes med en fortyndet opløsning af husholdningseddike og vand. Fortyndingen i forholdet er 20- 50% eddike i vand. For de fleste tilfælde af kalkudfældninger, er en 25 % opløsning tilstrækkelig.

For det bedste resultat følges denne fremgangsmåde:

1. Beskyt områder, der ikke skal renses. Skyl alle planter og vegetation omkring facaden med vand før og efter påføring af eddike/vandopløsning.
2. Fugt overflader, der skal rengøres med vand og Lad det stå i 5 til 10 minutter.
3. Skyl området grundigt med vand oppe fra og ned, og lad herefter området lufttørre. Ved større grad af kalkudfældning, kan behandlingen gentages, eller området kan skrubbes let. Brug en blød børste eller svamp. Må ikke skrubbes hårdt, da dette kan beskadige overfladen af det malede produkt.

Maling

Cembrit planker, Cembrit paneler og Cembrit trim er malet eller grundet fra fabrikken. Når produkterne tilskæres, skal afskårne kanter forsegles med Cembrit Kantforsegler.

Cembrit planken CP 999 er grundet fra fabrikken. Dette umalede produkt skal overflademalet indenfor seks måneder efter monteringen. Brug en diffusionsåben, vandbaseret, alkalifast akrylmaling. Følg altid maling producentens maleanvisning.

Anvend aldrig oliebaseret maling eller primere til Cembrit planker, Cembrit paneler eller Cembrit trim. Mal aldrig i direkte sollys og mal altid en 100 % ren og tør overflade ved mere end 10° C. Mal altid hele planker, da overgange ellers vil kunne ses efter tørring. Cembrit er ikke ansvarlig for overflademaling af primede produkter.

Ved montage med synlig bagside af Cembrit planker og Cembrit paneler, males bagsiden af produkterne for at undgå fugtopsugning.

Bemærk venligst at Cembrit Garanti bortfalder ved overflademaling af produktet.

Sikkerhed

Som for alle øvrige byggematerialer er sikkerhedsforholdene i forbindelse med bearbejdning af Cembrit produkter underlagt arbejdsmiljølovens bestemmelser.

Ved mekanisk påvirkning (skæring, slibning, boring) af Cembrit planker, Cembrit paneler og Cembrit trim frigives støv, som indeholder kvartspartikler. Indånding af store mængder støv kan irritere luftvejene. Støvet kan ligeledes irritere øjne og/eller hud. Indånding af støv, som indeholder kvarts, især høje koncentrationer af fint (respirabelt) støv i en længere periode kan medføre lungesygdom (silikose) og en øget risiko for lungekræft.

Nødvendige forholdsregler:

- Undgå at indånde støvet ved at bruge værktøj med støvfilter.
- Undgå at indånde støv ved at bære passende personligt sikkerhedsudstyr (sikkerhedsbriller, beskyttelsesdragt og støvmaske (P2)).
- Sørg for tilstrækkelig ventilation på arbejdsstedet
- Undgå kontakt med øjne og hud.

Manuel håndtering

Manuel håndtering af facade- og byggeplader tillades, hvis vægtgrænsen på 20 kg ikke overskrides, og hvor det vurderes umuligt eller uhensigtsmæssigt at anvende tekniske hjælpemidler. Tunge byrder, der ikke kan håndteres med tekniske hjælpemidler, kan eventuelt løftes af flere personer. Når flere løfter sammen, stiger risikoen for uventede uhensigtsmæssige løft. Derfor må den enkelte ikke løfte mere end ca. 14 kg (70 % af vægtgrænsen for et enkeltmandsløft).

Brug af tekniske hjælpemidler

Der er ingen begrænsning i pladeformat, når der anvendes egnede tekniske hjælpemidler. Der anvendes altid tekniske hjælpemidler, hvor det er muligt og hensigtsmæssigt.

Garanti

Garantibetingelser kan findes på cembrit.dk under "Værd at vide"

Ansvarsfraskrivelse

Informationerne i denne montagevejledning og anden vejledning ydet af Cembrit til Cembrits kunder om Cembrits produkter er baseret på Cembrits generelle erfaring og bedste viden. Men på grund af faktorer, der falder ud over Cembrits viden og kontrol, og som kan påvirke brugen af produkterne, ydes der ingen garanti på Cembrits produkter.

Cembrits politik forbedres løbende. Cembrit forbeholder sig derfor ret til at ændre specifikationer til enhver tid og uden varsel. Farver og teksturer kan variere alt efter lys og vejr. Desuden kan farver i denne brochure afvige fra de originale produktfarver.

Kontrollér venligst, at du har den seneste version af denne montagevejledning - se cembrit.dk/teknisk-data og kontrollér datoen på bagsiden med henblik på at sikre, at den foreliggende version er den seneste.



Index

A

Asbest

Er du i tvivl om dine nuværende produkter indeholder asbest, kan du kontakte vores tekniske afdeling på telefon 99 37 24 66.

Afslutning ved sokkel/over vindue

Gør brug af Cembrit Plank/Start Ventilationsprofil.

E

EPDM

Det anbefales, at der monteres EPDM bånd bag samlinger.

F

Farvekoder

På vores hjemmeside kan du finde både RAL og NCS farvekoder på alle Cembrit planker i vores sortiment. Se mere på cembrit.dk

M

Materiale

Alle Cembrit planker, paneler og trim produkter fremstilles af sand, vand, fibre samt cement. Produkterne har en hård og slidstærk overflade

N

Nedbrydning og renovering

Eternit® produceret før 1988 kan indeholde asbest, og skal behandles efter de gældende regler herfor. Gældende bekendtgørelser findes på at.dk/vejledninger/C-2-2.

S

Sikkerhed

Som for alle øvrige byggematerialer er sikkerhedsforholdene i forbindelse med bearbejdning (skæring, slibning, boring) af Cembrit planker, paneler og trim produkter underkastet arbejdsmiljølovens bestemmelser.

Skærestøv

Ved al bearbejdning af alle Cembrit planker, paneler og trim produkter er det vigtigt straks at fjerne skrue, bore- og skærestøv, da dette ellers kan "brænde" fast på pladerne.

Skruer

I kystnære områder er der risiko for rustdannelse på skruen.

T

Terræn

Der skal altid sikres en afstand til terræn på min. 150 mm.

U

Udskiftning af beskadigede

Cembrit planker

Beskadigede Cembrit planker kan udskiftes ved først at fjerne det beskadigede bræt. Derefter løftes brættet umiddelbart ovenover forsigtigt op, sådan at det nye bræt kan monteres på plads. Brættet sømmes fast gennem det overliggende bræt. Alternativt fjernes alle skift ovenover det beskadigede bræt, hvorefter

disse genmonteres, når det beskadigede bræt er udskiftet.

Vedligeholdelse

Begroninger med mos, alger og lignende kan afvaskes med gængse midler mod grønne belægninger. Se i øvrigt blad 396 "Vedligeholdelse af Cembrit Facadebeklædning".

Vindlast

Vindtrykket er højere ved bygningens hjørner og kanter. Ved bygninger over 2 etager eller ved bygninger i særligt udsat terræn bør der foretages beregninger på vindsug.

CEMBRIT

Cembrit A/S
Sohngårdsholmsvej 2
Postboks 763
9100 Aalborg
Danmark

Tel. +45 99 37 22 22
Fax +45 98 12 00 75
info@cembrit.dk
cembrit.dk

En stærk partner

Cembrit er en af Danmarks førende leverandører af kvalitetsmaterialer til tag- og facadeløsninger. Med moderne produktionsfaciliteter hos vores søsterselskaber i flere europæiske lande og et bredt lokalt distributionsnet, er vi en attraktiv samarbejdspartner for både private og professionelle bygherrer. Hos Cembrit er vi stolte over at kunne tilbyde et bredt sortiment af produkter, der dækker næsten ethvert behov til tag eller facade. Cembrit rådgiver gerne i projekteringsfasen og undervejs i byggeriet og vores konsulenter møder dig gerne både på tegnestuen og byggepladsen. Alle produkter fra Cembrit er fremstillet af miljøvenlige materialer. Vores garanti er blandt markedets bedste.

Garanti

Cembrit planker, Cembrit paneler og Cembrit trim er omfattet af 15 års Cembrit Garanti.

Salg

Cembrit planker, Cembrit paneler, Cembrit trim og alt tilbehør forhandles over hele landet af trælast- og byggematerialeforretninger, som også giver gode råd og vejledning om produkternes anvendelse.

Nærmeste forhandler kan findes på Cembrits hjemmeside cembrit.dk