

I- Gulvbjælker

Spændviddetabel

1-fags bjælke

Bjælke type	Bjælkeafstand c/c [m]					
	0,3	0,4	0,5	0,6	0,8	1,0
SI,45 x 200	4,4	4,0	3,7	3,5	3,1	2,9
SI,45 x 240	5,2	4,7	4,3	4,0	3,6	3,4
SI,45 x 300	6,2	5,6	5,2	4,9	4,4	4,1
SI,45 x 360	7,2	6,5	6,0	5,6	5,1	4,7
SI,60 x 400	8,5	7,7	7,1	6,7	6,0	5,6

Tilladelig spændvidde L [m]

For spændvidde med sandfævet markering ($\geq 5,0$ m) kan der være utilfredsstillende svingningsforhold. Kontakt venligst Lilleheden for yderligere oplysninger.

Beregningsforudsætninger

Normgrundlag:

DS/EN 1990 FU:2010
DS/EN 1991-1-1 FU:2010
DS/EN 1995 FU:2010

Egenlast inkl. I-gulvbjælke:

Etageadskillelse: 0,60 kN/m²
Lette skillevægge: 0,50 kN/m²

Nyttelast (kategori A1):

Bolig: 1,50 kN/m²

Anvendelsesklasse: 1

Konsekvensklasse: CC2

Nedbøjningskrav:

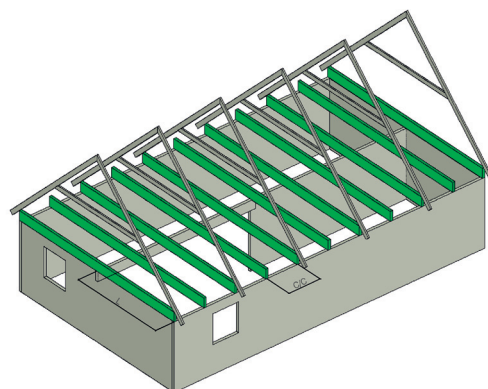
Egenlast: L/400
Nyttelast: L/600

Afstivning:

Maksimal afstand mellem
sideværts afstivning
af trykflange: 450 mm

Vederlagslængde:

Min. vederlags-
længde: 45 mm



I-tagbjælkespær

Spændviddetabel

1-fags bjælke

Taghældning: 0°- 15°								
Bjælke-type	Let tag				Tungt tag			
	Bjælkeafstand c/c [m]				Bjælkeafstand c/c [m]			
	0,60	0,80	1,00	1,20	0,60	0,80	1,00	1,20
SI,45 x 200	4,3	3,8	3,5	3,3	3,7	3,3	3,0	2,8
SI,45 x 240	5,0	4,5	4,1	3,8	4,3	3,8	3,5	3,3
SI,45 x 300	6,0	5,4	5,0	4,7	5,2	4,7	4,3	4,0
SI,45 x 360	7,0	6,3	5,8	5,4	6,0	5,4	5,0	4,6
SI,60 x 400	8,3	7,5	6,9	6,4	7,1	6,4	5,9	5,5

Tilladelig spændvidde L [m] (vandret målt)

Taghældning: 15°- 30°								
Bjælke-type	Let tag				Tungt tag			
	Bjælkeafstand c/c [m]				Bjælkeafstand c/c [m]			
	0,60	0,80	1,00	1,20	0,60	0,80	1,00	1,20
SI,45 x 200	4,0	3,6	3,3	3,1	3,4	3,1	2,8	2,6
SI,45 x 240	4,7	4,2	3,9	3,6	4,0	3,6	3,3	3,1
SI,45 x 300	5,6	5,1	4,7	4,3	4,8	4,3	4,0	3,7
SI,45 x 360	6,5	5,9	5,4	5,1	5,6	5,1	4,6	4,3
SI,60 x 400	7,7	7,0	6,4	6,0	6,7	6,0	5,5	5,1

Tilladelig spændvidde L [m] (vandret målt)

Taghældning: 30°- 45°								
Bjælke-type	Let tag				Tungt tag			
	Bjælkeafstand c/c [m]				Bjælkeafstand c/c [m]			
	0,60	0,80	1,00	1,20	0,60	0,80	1,00	1,20
SI,45 x 200	3,5	3,1	2,9	2,7	3,0	2,7	2,5	2,3
SI,45 x 240	4,1	3,7	3,4	3,2	3,5	3,2	2,9	2,7
SI,45 x 300	4,9	4,4	4,1	3,8	4,3	3,8	3,5	3,3
SI,45 x 360	5,7	5,1	4,8	4,4	4,9	4,4	4,1	3,8
SI,60 x 400	6,8	6,1	5,6	5,3	5,9	5,3	4,9	4,5

Tilladelig spændvidde L [m] (vandret målt)

Beregningsforudsætninger

Normgrundlag:

DS/EN 1990 FU:2010

DS/EN 1991-1-3 FU:2010

DS/EN 1995 FU:2010

Tagets egenlast (inkl. I-tagbjælkespær):

Let tag: 0,60 kN/m²

Tungt tag: 0,90 kN/m²

Snelast:

Karak. terrænværdi: 0,90 kN/m²

Der tages ikke højde for sneophobning.

Anvendelsesklasse: 2

Konsekvensklasse: CC2

Nedbøjningskrav:

Egenlast: L/400

Snelast: L/400

Afstivning: 450 mm

Maksimal afstand mellem

sideværts afstivning

af trykflange: 450 mm

Vederlagslængde:

Min vederlagslængde 45 mm

