



Nynäshamns Naturskyddsförening

Välkommen till en
kväll om Norvik!

Vår gäst: *Susanne Ortmanns*
kanslichef, Naturskyddsföreningen i
Stockholm län

Storhamnsprojektet

- Miljöprövning av hamnen pågår.
 - Synpunkter från Länsförbundet inom ramen för tidigt samråd inskickade 050915.
- Detaljplanearbete för hamnen och angränsande arbetsområde pågår.
 - Synpunkter från Länsförbundet på kommunens detaljplaneprogram inskickade 051121.

Uppläggning av kvällen

- Vad har NNF gjort hittills?
- Argument *för* Norvik.
- Synpunkter från Naturskyddsföreningen i Stockholms län.
- Obs: Fokus på natur- och miljöaspekter.
- Diskussion.
 - Vad anser medlemmarna om synpunkterna?
 - Hur gå vidare?

Vad har NNF gjort hittills?

- Aktiviteter/information för medlemmarna:
 - 29 sep 99: Norvikskväll.
 - 16 nov 03: Promenad till Norvik.
 - 18 apr 04: Promenad till Norvik.
- Naturinventering av Norviksområdet hösten 2005.

Medlemmar i NNF:s styrelse (TS & PE) har deltagit i opinionsbildning

Under 2005:

- ”Miljökäl talar emot en stor containerhamn vid Norvik” (NP 050628)
- ”Sverige behöver en samordnad hamnpolitik” (Miljöaktuellt nr 6/05)
- ”Samordna hamnpolitiken” (DS nr 23/05)
- ”Nej tack till tusen långtradare per dygn från Norviks hamn” (NP 050830)
- ”Byt spår för Norvik – innan det är för sent (NP 050923)
- ”Blunda inte för Norviks nackdelar” (NP 051028)

Norvik, enligt Stockholm Hamn och Nynäshamns kommun



STOCKHOLMS HAMNAR





Ericsson och Försvarsmakten lägger ner!

Mer än var femte arbetstillfälle försvinner!

Nyckeln till framgång för Nynäshamn är
bra kommunikationer.

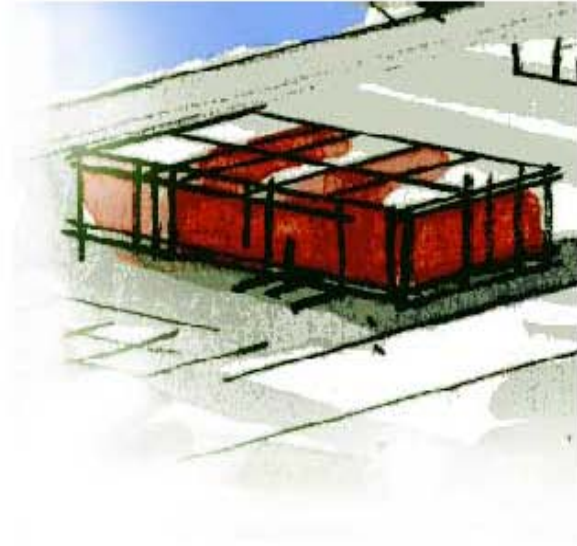


En utbyggd hamn i Nynäshamn –
en satsning på infrastruktur och
varaktiga jobb.

Nynäshamn och Stockholm är överens!

Utbyggnaden av hamnen ska påbörjas 2007!





Ett miljöalternativ.

Trafiken genom Stockholm minskar.

Större mängder gods åker på mer miljöanpassade alternativ.

Fartygstrafiken genom skärgården koncentreras till färje- och kryssningstrafiken.

Marknaden tycker om Nynäshamn.

Lätt att ta sig från de stora
farlederna i Östersjön.

Med motorväg och dubbelspår är
det nära till regionens 3 miljoner
konsumenter.

Stockholms Hamnar kan
säkerställa den långsiktiga
varuförsörjningen till Stockholm.





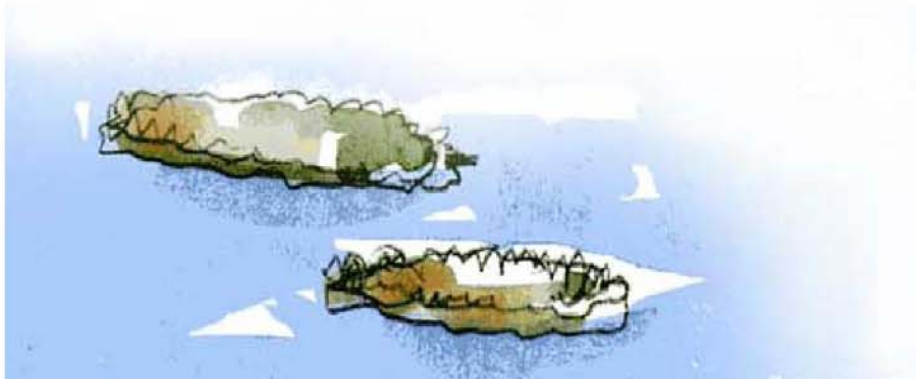
Idag tar vi in 33.000 TEU via Stockholms Hamnar.

Nynäshamn kommer att ha en kapacitet på 300.000 TEU.

Taket nås med nuvarande prognoser cirka år 2027.

En kraftfull start av Vision 2015.

Värdefull mark för kontor och bostäder frigörs.
Varuförsörjningen tryggas.
Ett bra miljöval.



Varför Norvik?

(Ilija Batljan & Leif Stenquist, NP 051021)

- Växande befolkning i Storstockholm, mer handel med öst → behov av att kunna hantera mer gods.
- Kort insegling, goda djupförhållanden.
- Minimerar landsvägstransporter.
- Minskar sjötrafiken i Stockholms skärgård.
- Byggs på återvunnen mark ("gamla bergmassor").
- "En av de största miljöinvesteringar som går att göra i Stockholmsregionen."

Länsförbundets synpunkter

(Se separat fil med Susanne Ortmanns presentation.)

Prognos för godstransporterna

(Transek på uppdrag av Stockholms Hamn, juni 05)

- *Containertrafik*: 310 000 TEU år 2028.
- Tumregler:
 - 85% fraktas på landsväg, 15% på järnväg.
 - Ett lastbilskepp tar i genomsnitt 1,5 TEU.
- Containertrafiken ger alltså 176 000 lastbilskepp per år.
- Till detta kommer *trailertrafik* (Ro/Ro): 202 000 lastbilskepp per år år 2028.

Norvik genererar vid full kapacitet totalt 378000 långtradare per år, enligt Stockholm Hamns marknadsanalys (2005)



Vart ska godset ta vägen?

Godsflöden till/från Stockholms hamnar: Transporternas regionala fördelning

Gods Ro-Ro, %

Hamn	Stockholms län	Övriga Sverige	Norge Transit	Kontinenten Transit	Totalt
Kapellskär	10	50	20	20	100
Stockholm	20	50	15	15	100
Nynäshamn	15	85	1	0	100
Södertälje	-	-	-	-	-

Container Lo-Lo, %

Hamn	Stockholms län	Övriga Sverige	Norge Transit	Kontinenten Transit	Totalt
Kapellskär	-	-	-	-	-
Stockholm	100	0	0	0	100
Nynäshamn	-	-	-	-	-
Södertälje	80	20	-	-	100

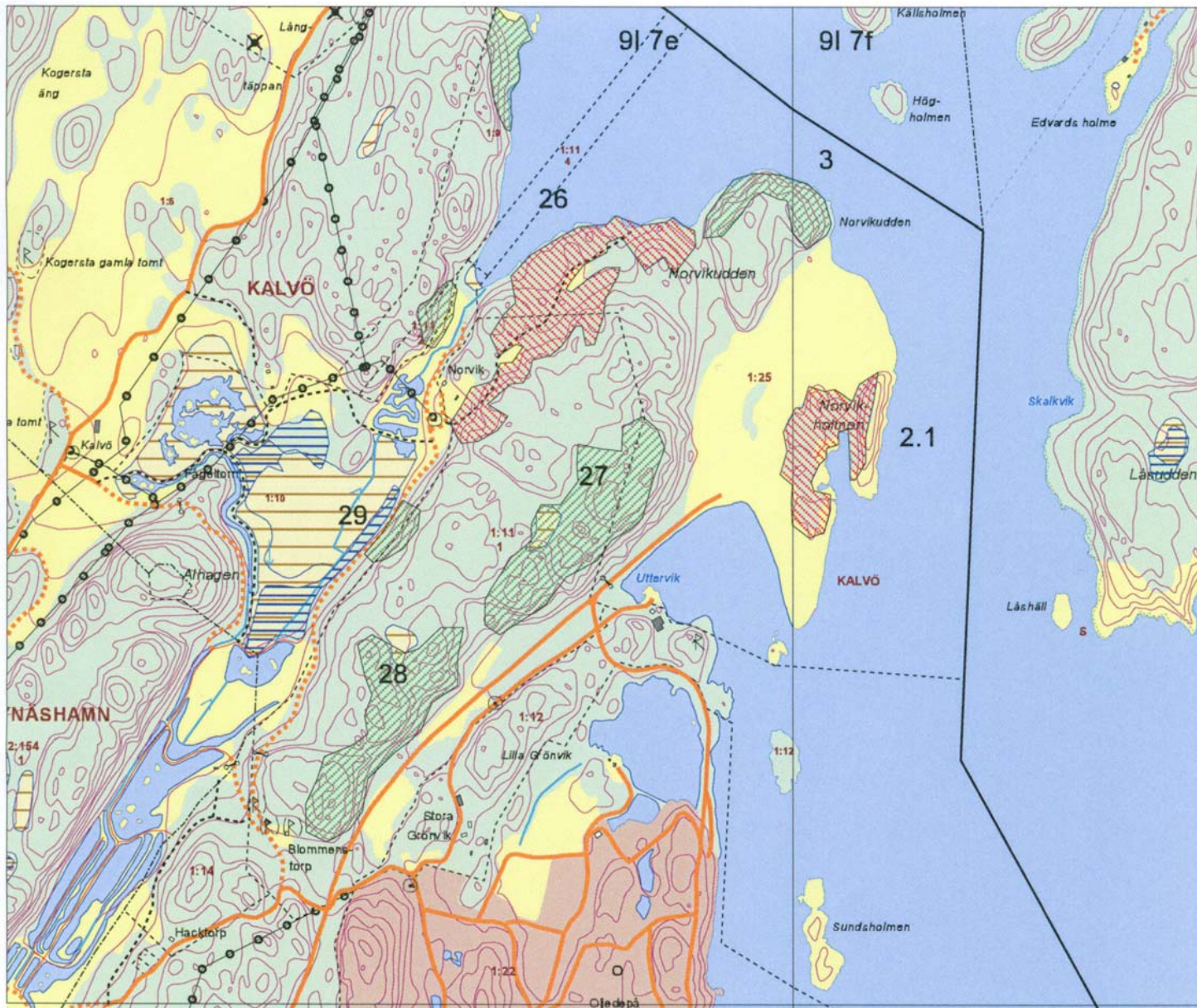
Källa: RTK (2000)

Risken för dominoeffekter

- Stor andel gods som ska västerut och söderut
 - Väg 225 olämplig för tung trafik.
 - Krav på en E4 Syd över Himmerfjärden.
- Rapport från Stockholm Hamn (1997) om potentiella kunders krav på Norvik:
 - “Det krävs att infrastrukturen på land anpassas, dvs främst att riksväg 73 byggs ut till motorledsstandard fram till Nynäshamn, men i förlängningen även att en anslutning till E4 direkt över Mörköfjärden anläggs (E4 Syd).”

Norviksområdets naturvärden

- [Hamnen...] ”byggs ut på återvunnen mark (’gamla bergmassor’)...”. (Batljan & Stenquist, NP 051021)
- ”Inga särskilda naturvärden” har hittats på området. (Stockholms Hamn, Underlag för tidigt samråd, 050530)
- På uppdrag av NNF inventerade Skogsvårdsstyrelsen Norviksområdet hösten 05. Den visade att över 30 procent av områdets 100 hektar kännetecknas av höga eller mycket höga naturvärden.
 - Två nyckelbiotoper på sammanlagt 13 hektar.
 - Fyra naturvärdesobjekt på sammanlagt 20 hektar.



0 200 400 600 800 1000 Meters



1:15000



Gryning för hamnen eller för något alternativ?

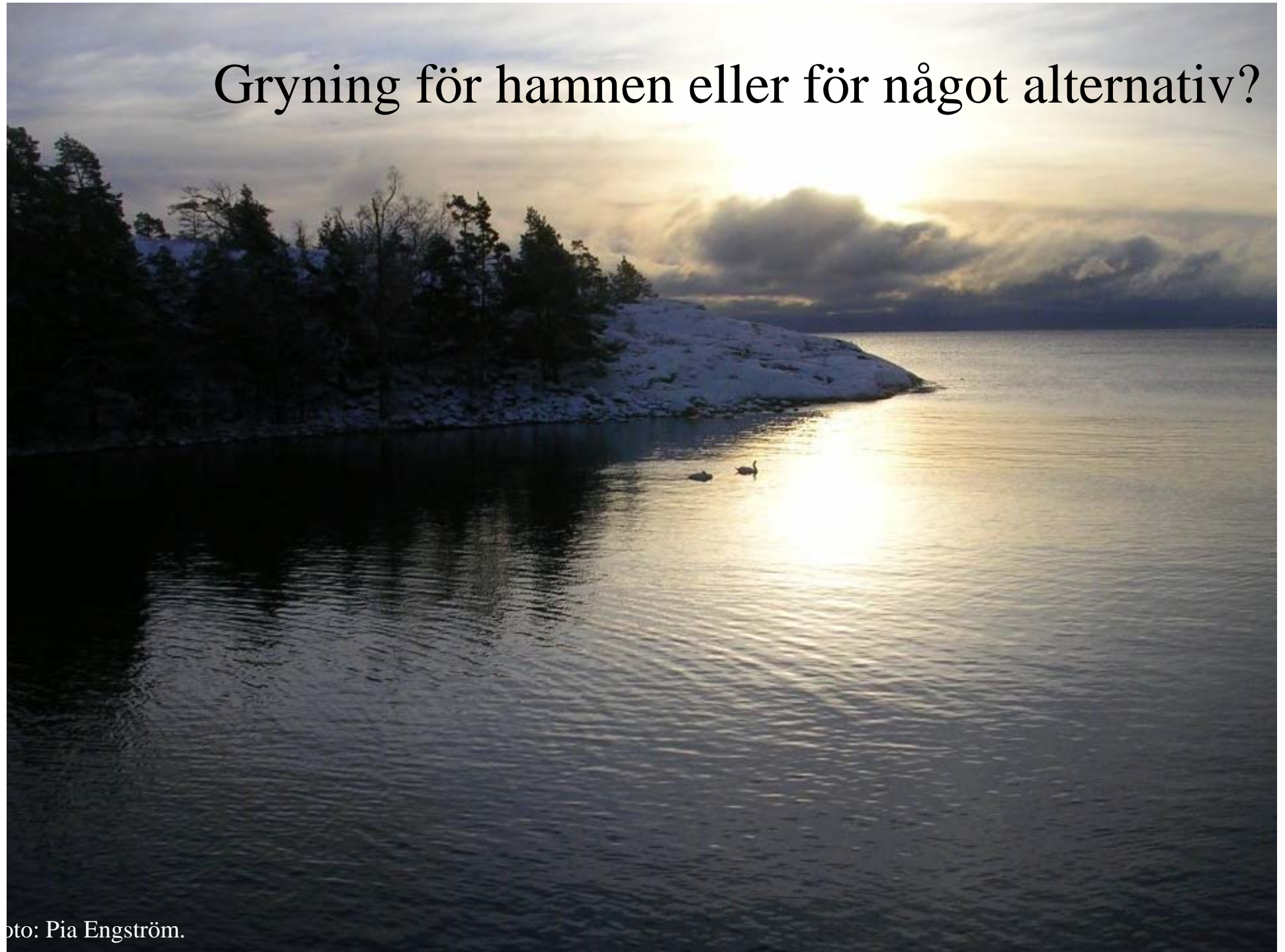


foto: Pia Engström.

- Containerar mäts i TEU. En vanlig 20-fotscontainer motsvarar 1 TEU, ca 6 meter, och en 40-fotscontainer motsvarar 2 TEU.