

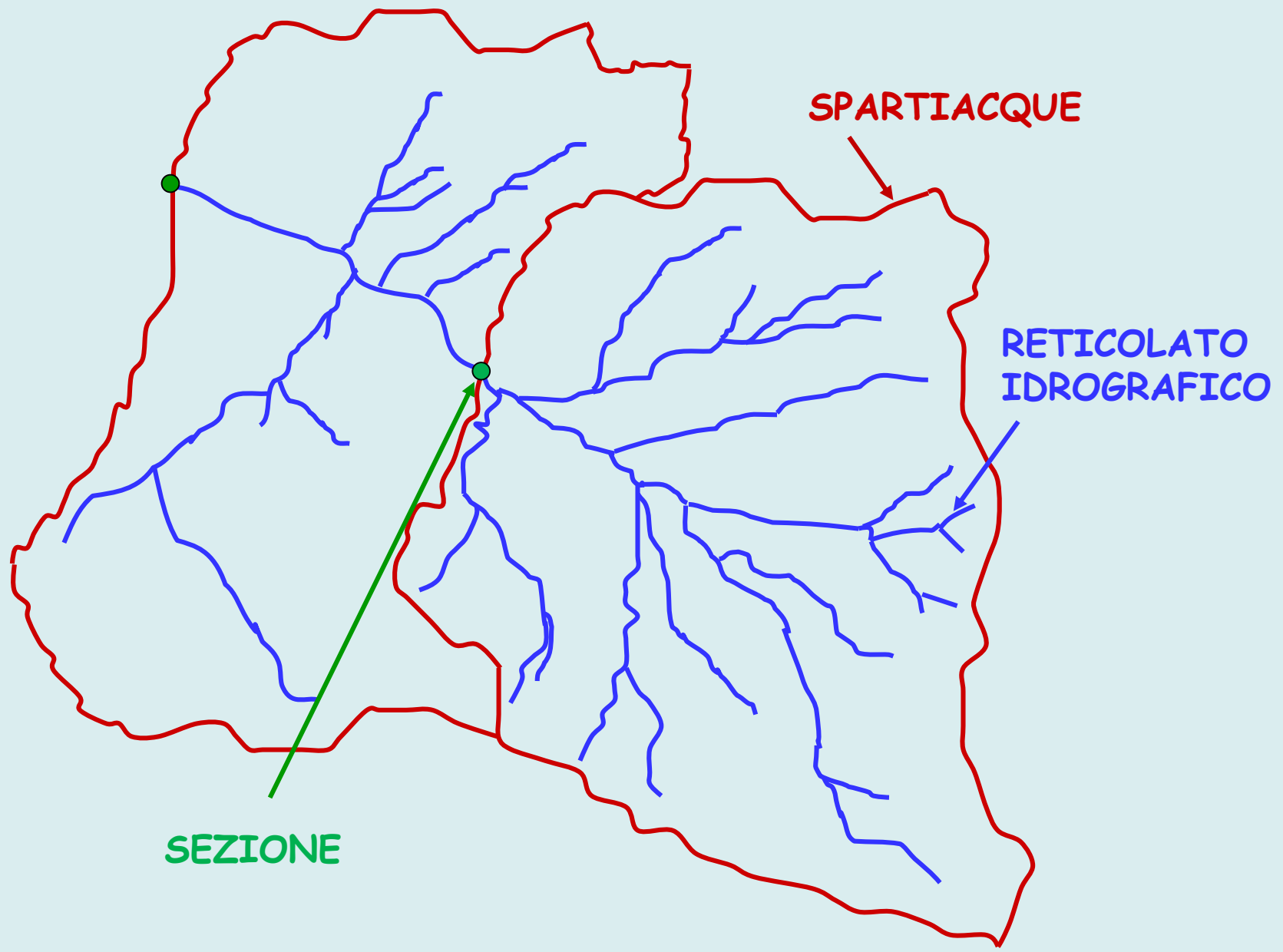
LA DELIMITAZIONE DEL BACINO IDROGRAFICO

BACINO IDROGRAFICO

Il bacino idrografico è l'area (porzione di territorio) che raccoglie le acque di precipitazione (acque meteoriche) che arrivano a confluire (tramite il reticolato idrografico) in un punto (sezione) di un corso d'acqua.

SPARTIACQUE

Linea che delimita il bacino idrografico

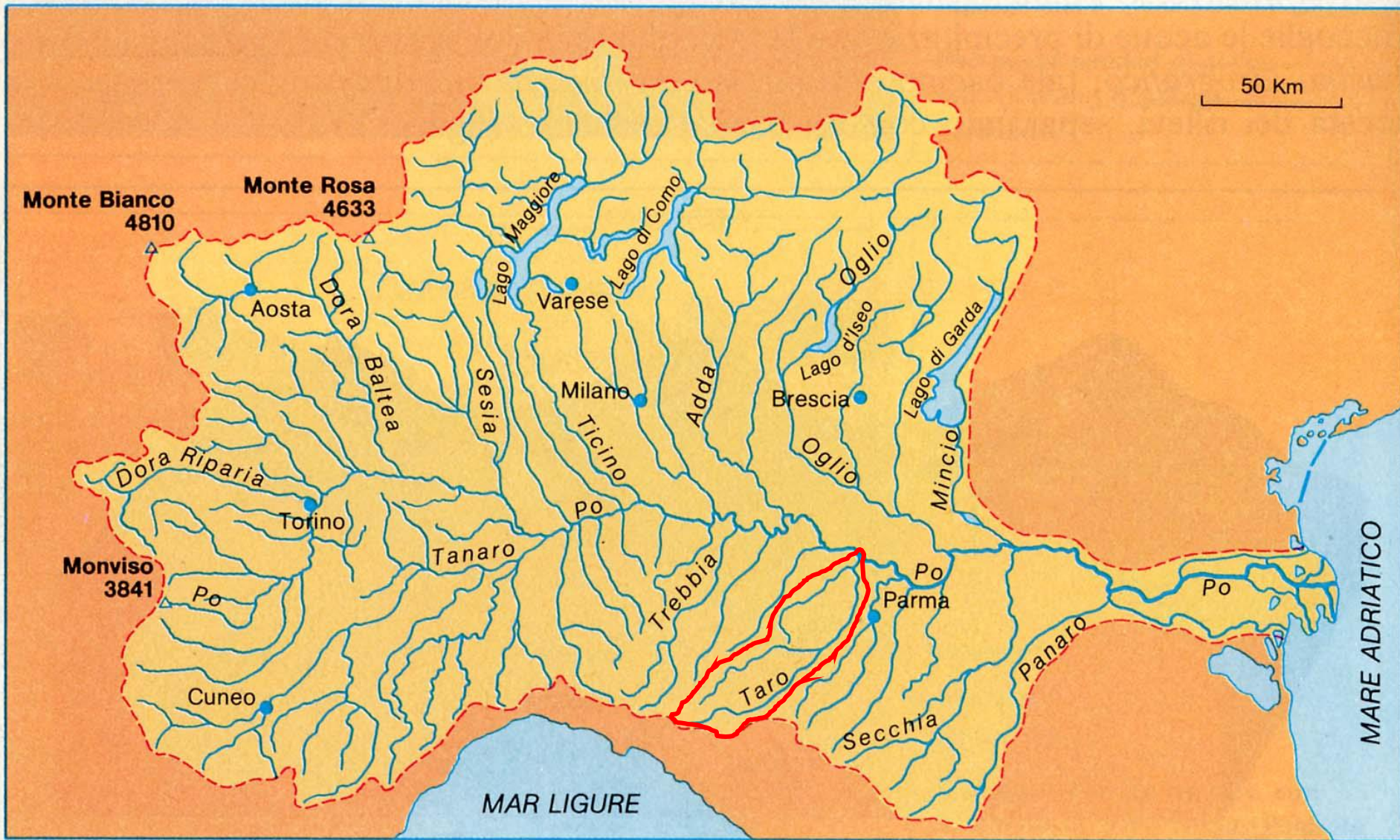


SPARTIACQUE

RETICOLATO
IDROGRAFICO

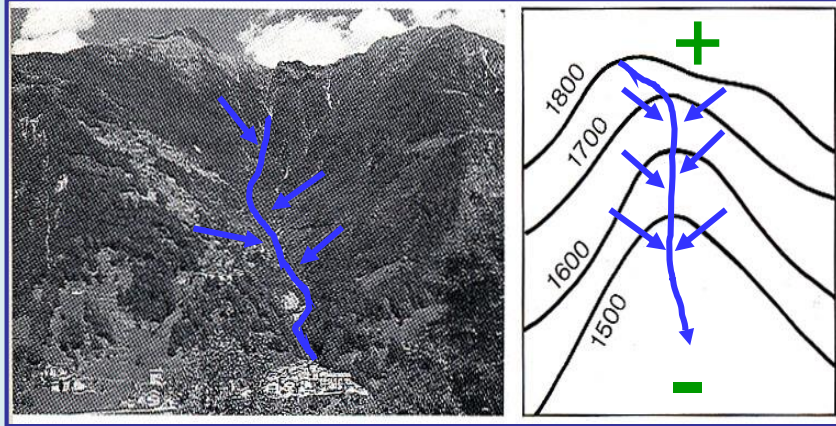
SEZIONE

Il bacino idrografico del F. Po (~70.000 Km²)



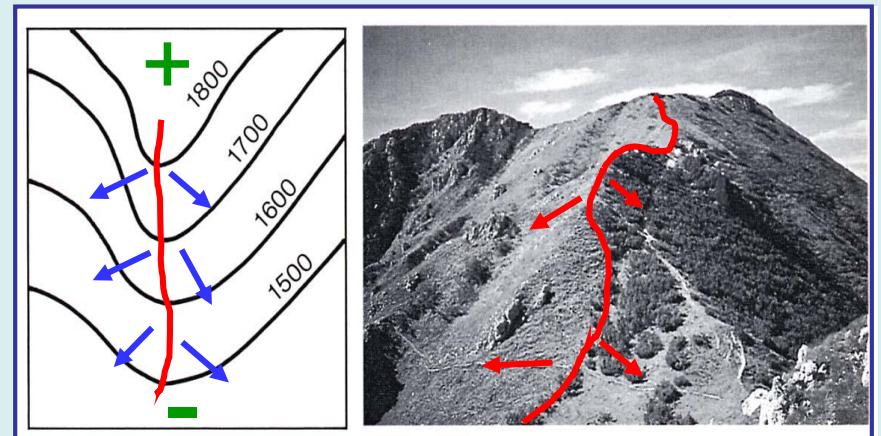
IMPLUVIO

Linea che unisce i punti di massima curvatura delle isoipse con concavità verso il basso (linea di convergenza)



DISPLUVIO

Linea che unisce i punti di massima curvatura delle isoipse con concavità verso l'alto (linea di divergenza)



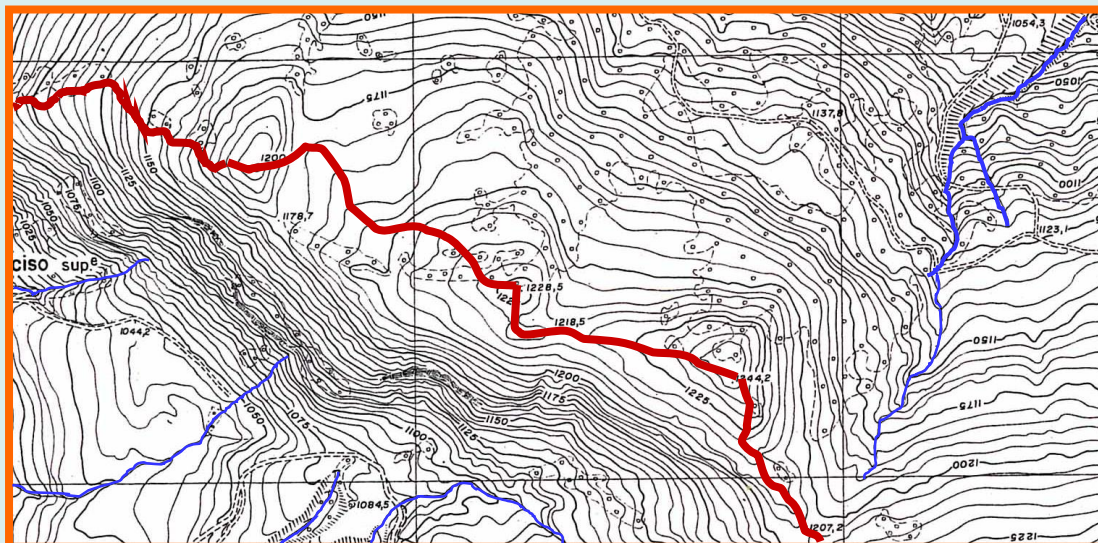
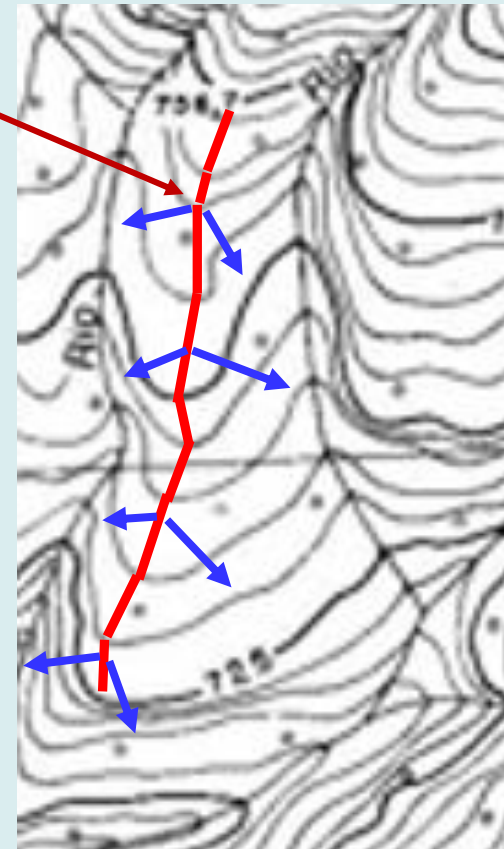
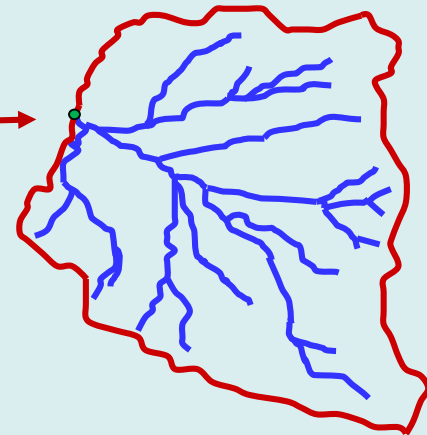
CARATTERISTICHE DELLO SPARTIACQUE

E' UNA LINEA CHIUSA

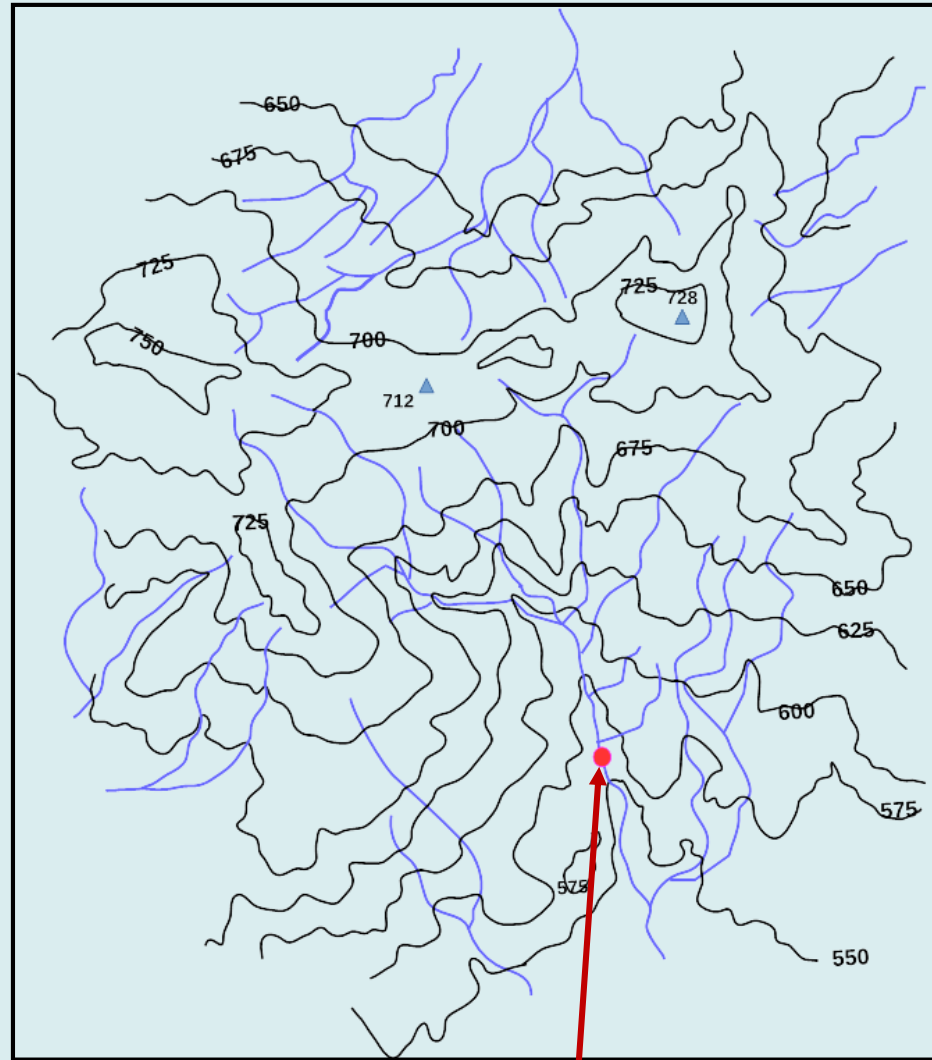
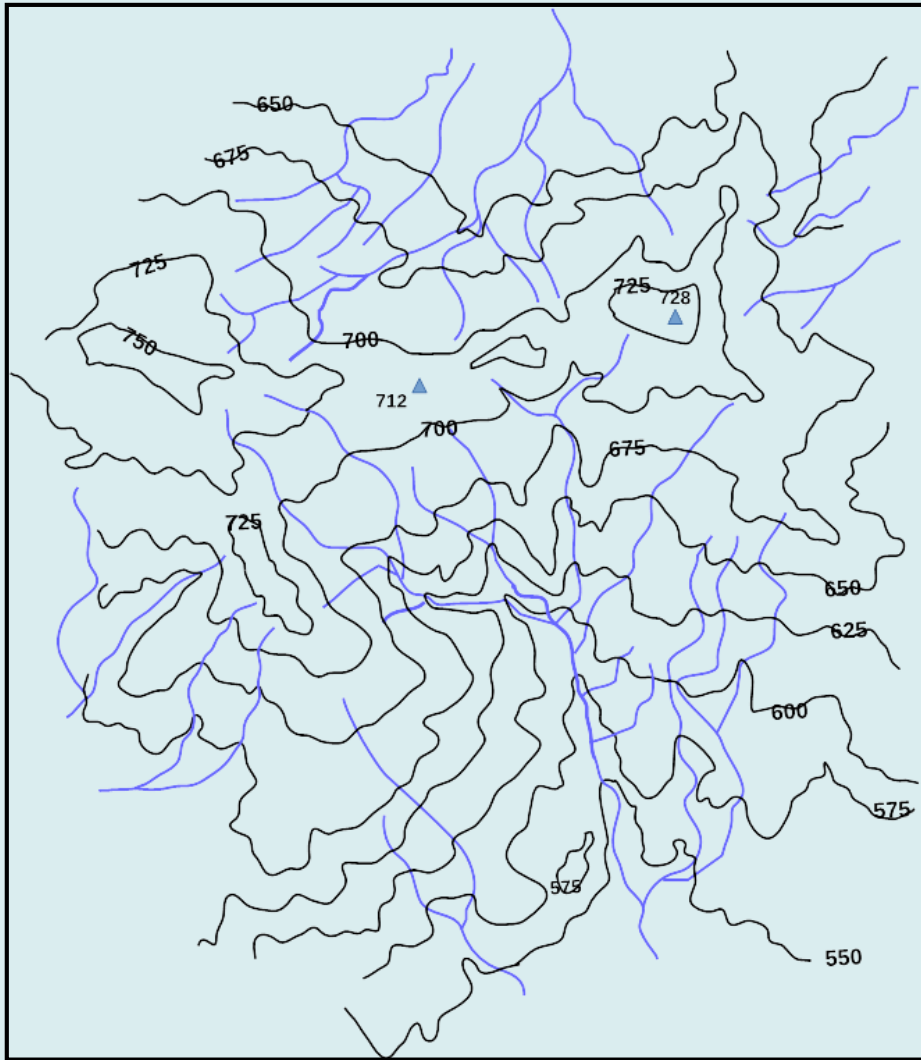
NON TAGLIA MAI UN CORSO D'ACQUA

E' UNA LINEA DI DISPLUVIO (divergenza)

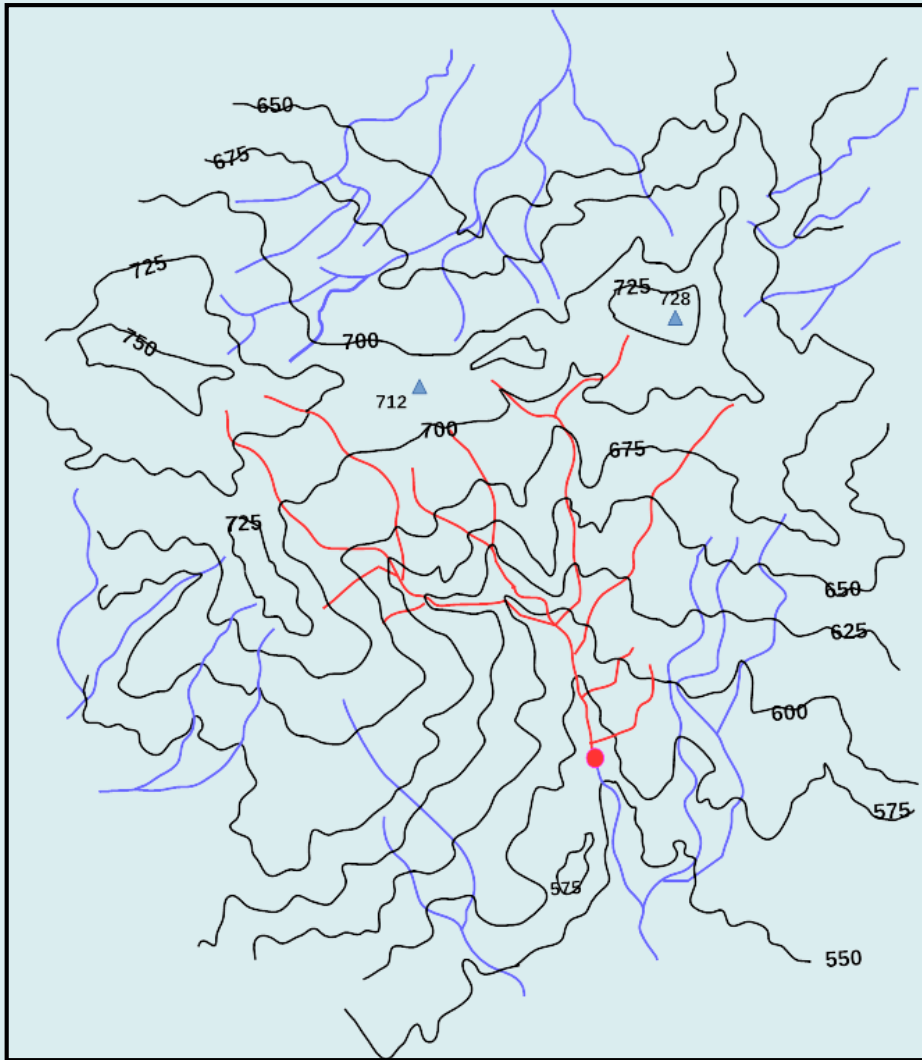
PASSA IN MEZZO ALLE ISOIPSE CHIUSE E IN
CORRISPONDENZA DEI PUNTI A QUOTA MAGGIORE



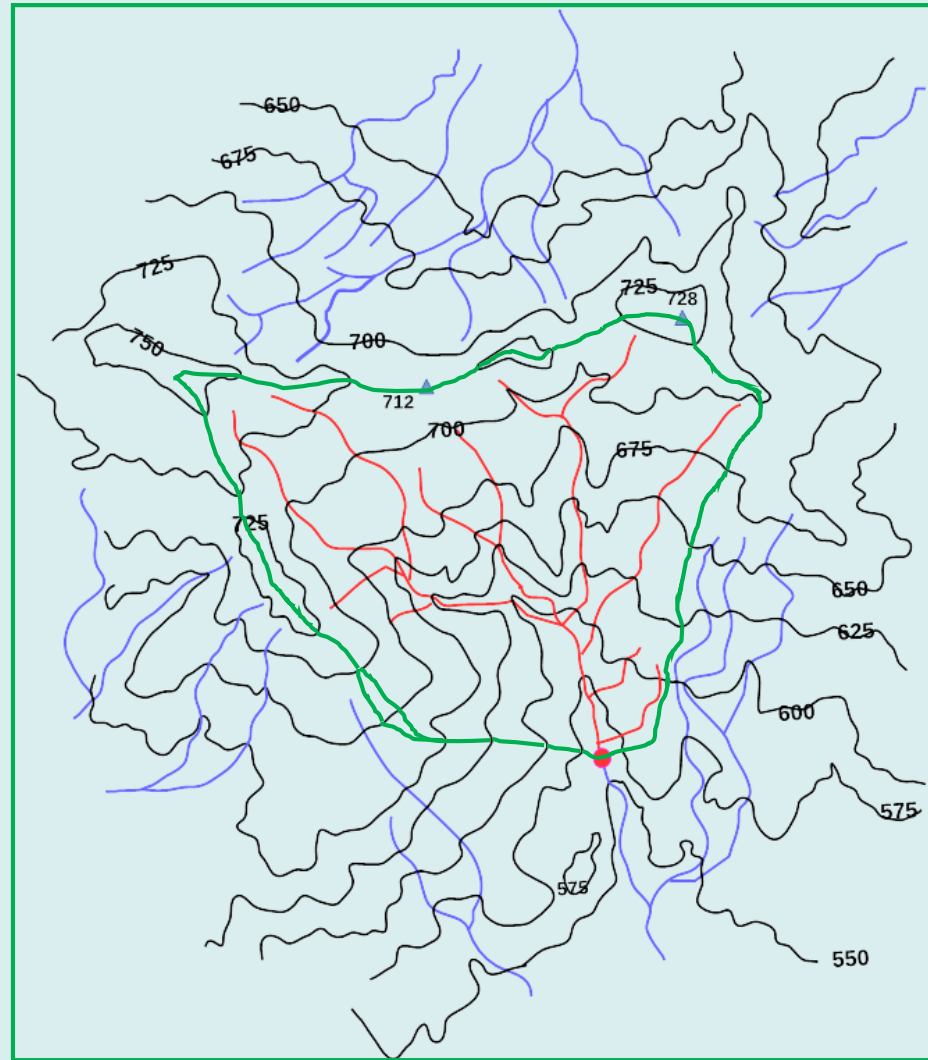
ESERCIZIO: TRACCIAMENTO DELLO SPARTIACQUE



Definizione della sezione di chiusura

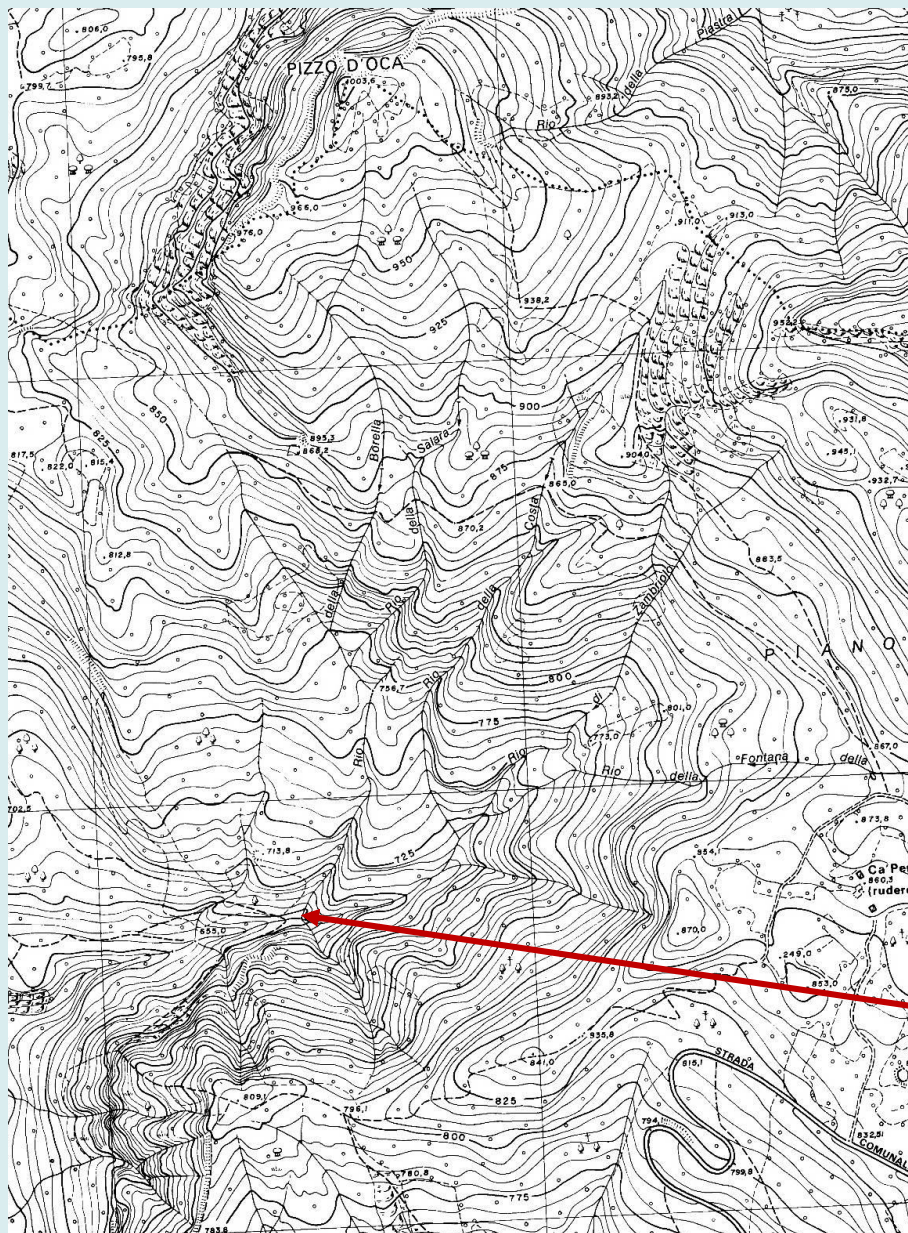


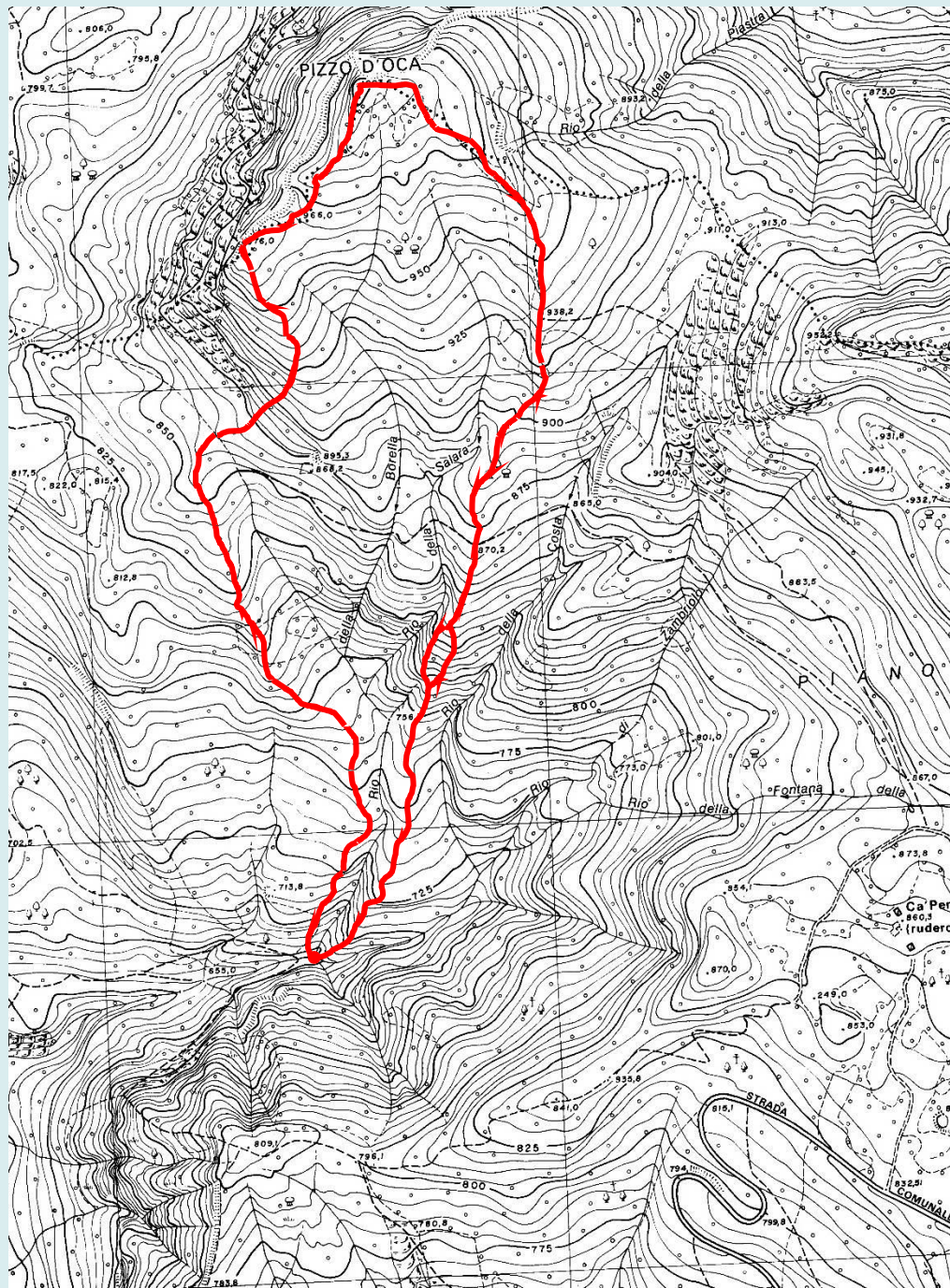
Evidenziazione del reticolato idrografico a monte della sezione



Tracciamento dello spartiacque

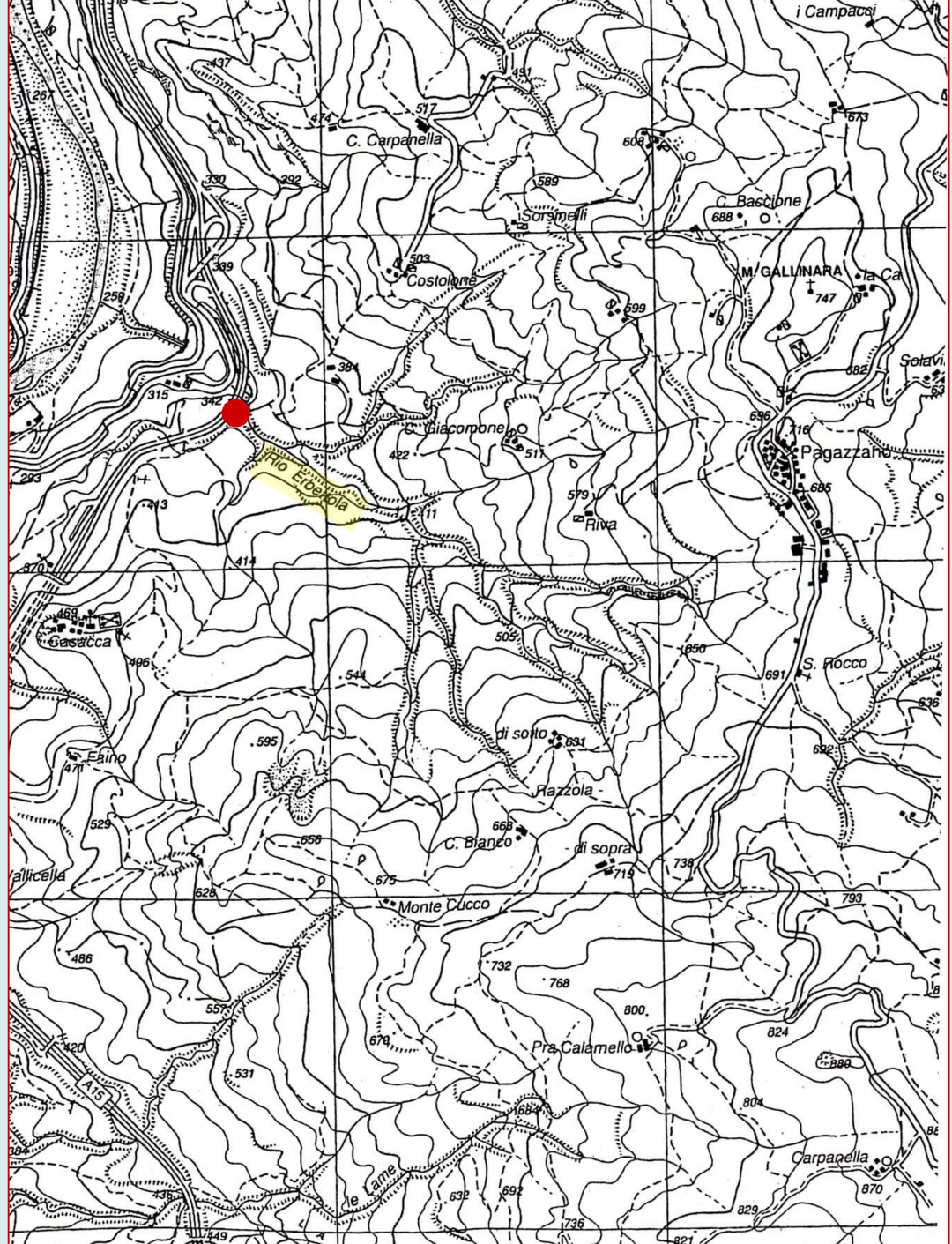
Spartiacque del Rio della Borella - ELEMENTO 198143 PIZZO D'OCA (Scala 1:5000)

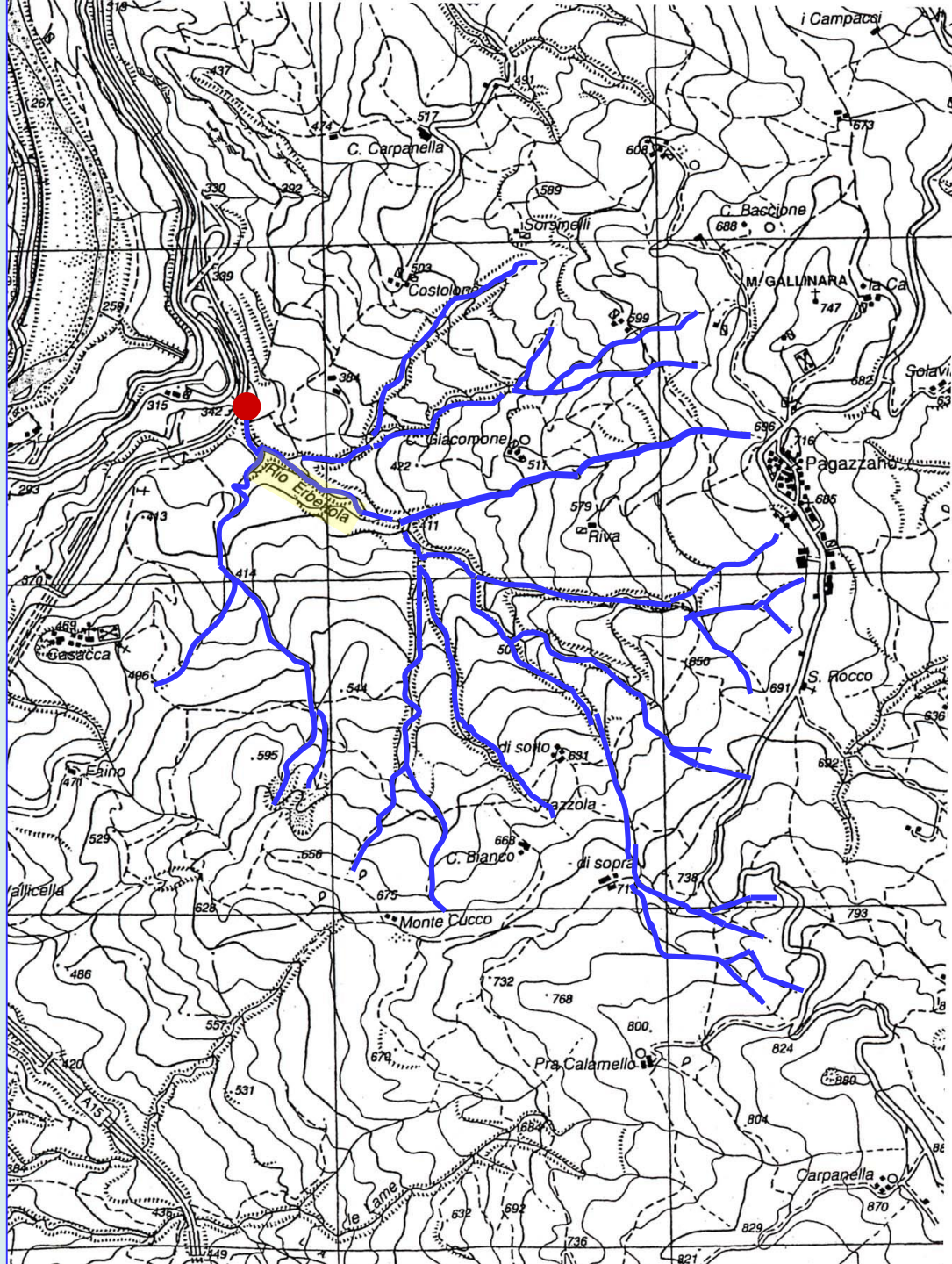


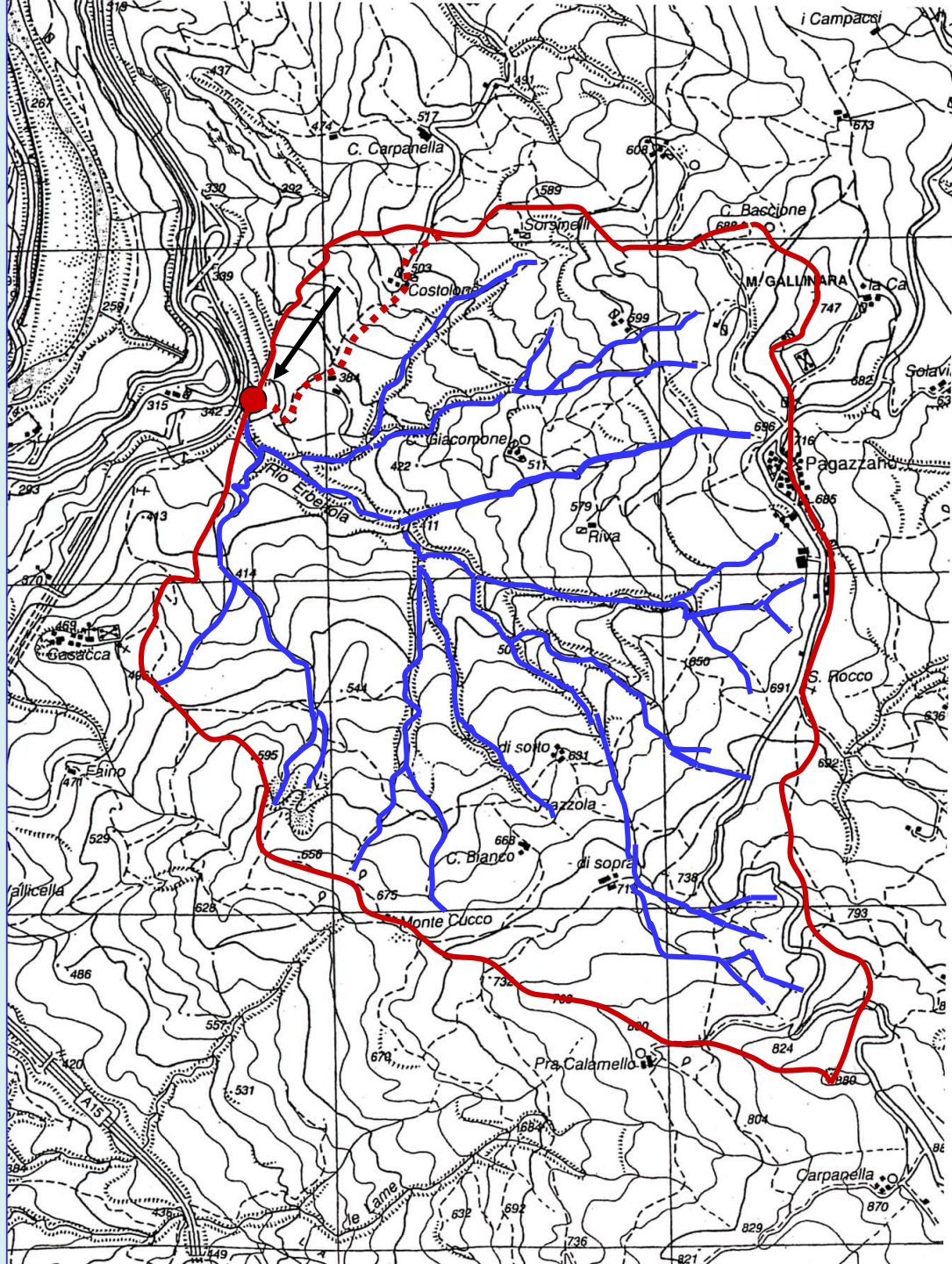


Bacino del Rio Erbettola

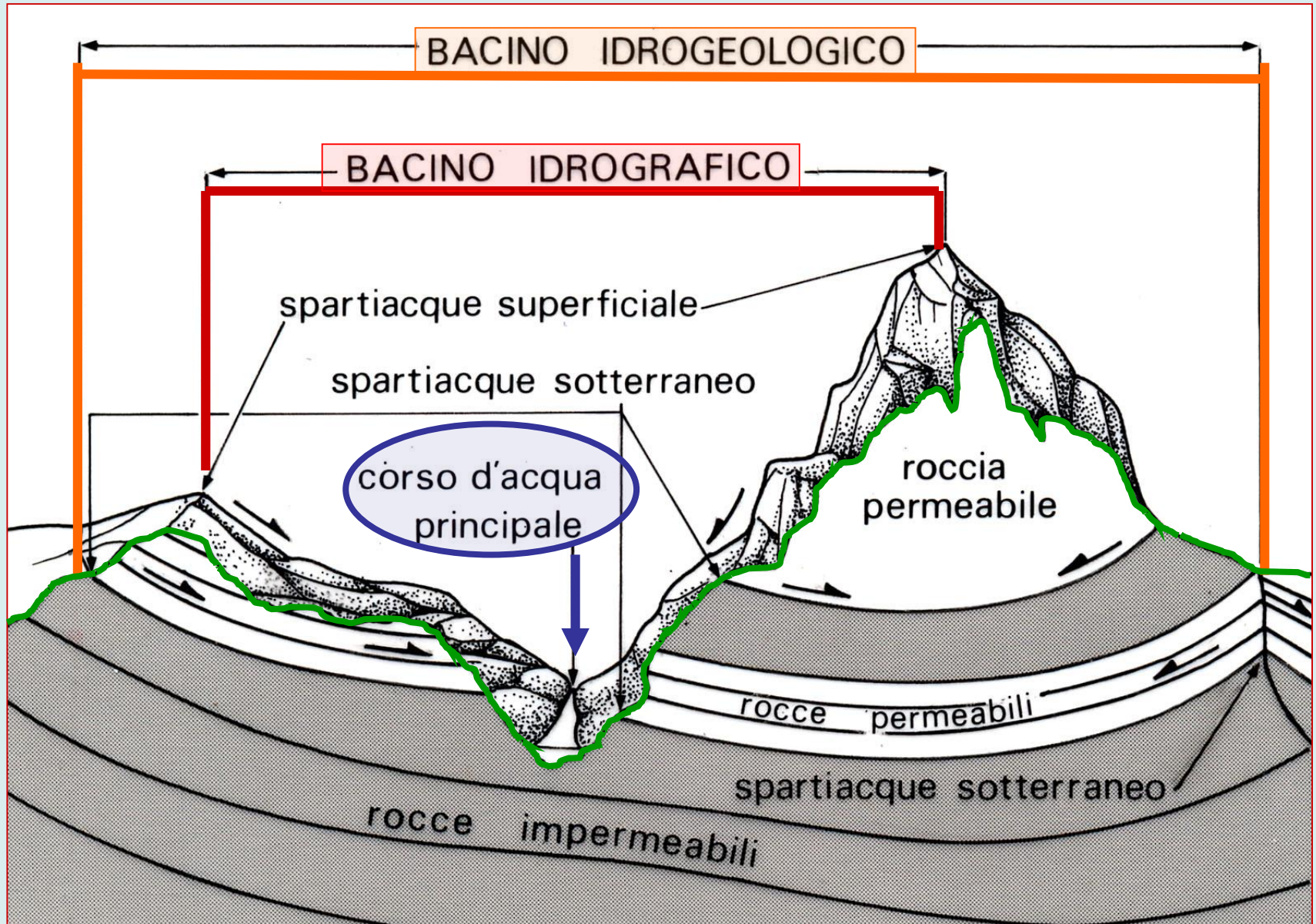
SEZIONE IGM 216 I BERCETO
(Scala 1:25000)







BACINO IDROGRAFICO (superficiale) BACINO IDROGEOLOGICO (sotterraneo)



Prova d'esame (esempio)

(Su carta alla scala 1:25.000)

1) Tracciare il profilo topografico fra i punti quotati A e B le cui coordinate UTM (oppure Geografiche, oppure Gauss-Boaga) sono rispettivamente:

Punto A: 4937510 583520

Punto B: 4947820 583930

Si utilizzi una scala 1:10.000 per le distanze e 1:5.000 per le altezze.

(13 punti)

2) Delimitare il bacino idrografico del T. Dorbora fino alla confluenza nel T. Sturla

(13 punti)

3) Cos'è la scala della carta ? **(2 punti)**

4) Cos'è la declinazione magnetica ? **(2 punti)**

Tempo a disposizione 2 ore

FINE