

# Автоматизация библиотек в условиях сокращения расходов

Доклад подготовил: Илья Мельник

# О технологии

RFID (Radio Frequency Identification — радиочастотная идентификация) – технология автоматической идентификации и учета объектов.

Типовая RFID-система состоит из 3-х базовых компонентов: **RFID-меток, считывающего оборудования и программного обеспечения.**



**RFID-метка**



**Считывающее  
оборудование**



**Программное  
обеспечение**

# Применение технологии RFID в библиотеке

## Мобильный считыватель

Выполняет функции инвентаризации и поиска книг

## Читательский билет

Электронный идентификатор читателя

## АРМ библиотекаря

Предназначен для группового приема/выдачи книг с использованием настольного считывателя

## Портальный считыватель/ потолочный считыватель

Антикражный контроль библиотечного фонда

## Станция самообслуживания

Предназначена для самостоятельного получения и возврата книг читателями

## Инвентаризационная тележка

Выполняет функции инвентаризации и поиска книг; может служить мобильным рабочим местом для маркировки фонда

## АРМ маркировки

Первичная маркировка библиотечного фонда с использованием настольного считывателя

## RFID-метки

RFID-метка BiblioTag разработана специально для книг

## Бронеполка

Получение книг забронированных онлайн; устанавливается в местах массового скопления людей

## Станция книговозврата

Предназначена для самостоятельного возврата книг в режиме 24/7



# Базовая RFID-система в библиотеке

## Читательский билет

Электронный идентификатор читателя

## АРМ библиотекаря

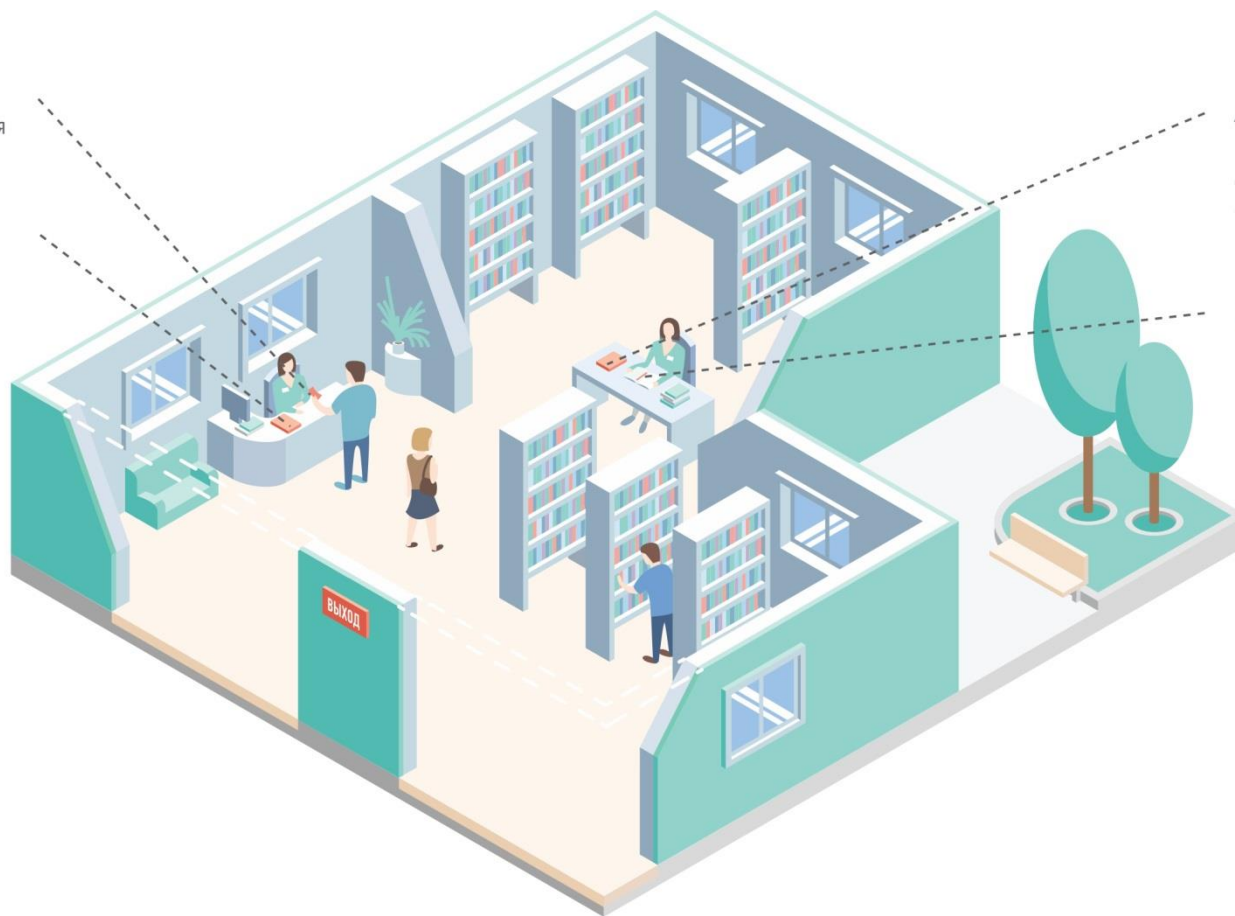
Предназначен для группового приема/выдачи книг с использованием настольного считывателя

## АРМ маркировки

Первичная маркировка библиотечного фонда с использованием настольного считывателя

## RFID-метки

RFID-метка BiblioTag разработана специально для книг



# Антикражный контроль



**Портальный считыватель/  
потолочный считыватель**

Антикражный контроль  
библиотечного фонда

# Инвентаризация и поиск

## Мобильный считыватель

Выполняет функции инвентаризации и поиска книг

## Инвентаризационная тележка

Выполняет функции инвентаризации и поиска книг; может служить мобильным рабочим местом для маркировки фонда



# Самообслуживание читателей



## Станция самообслуживания

Предназначена для самостоятельного получения и возврата книг читателями

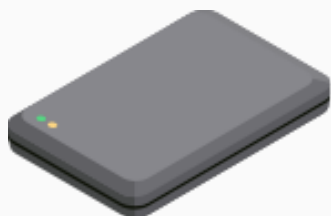
## Бронеполка

Получение книг забронированных онлайн; устанавливается в местах массового скопления людей

## Станция книговозврата

Предназначена для самостоятельного возврата книг в режиме 24/7

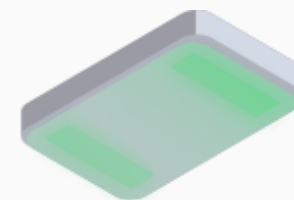
# RFID-оборудование для библиотек



**Настольный считыватель**



**Портальный считыватель**



**Потолочный считыватель**



**Станция книговыдачи**



**Инвентаризационная тележка**



**Мобильный считыватель**



# RFID-оборудование для библиотек

Оборудование	Базовый комплект	Антикражный контроль	Инвентаризация и поиск	Самообслуживание читателей
RFID-метки	○			
Настольный считыватель	○			
Читательский билет	○			
Считыватель порталный		○		
Считыватель потолочный		○		
Мобильный считыватель			○	
Инвентаризационная тележка			○	
Станция самообслуживания				○
Станция книговозврата				○
Бронеполка				○

# О компании «РСТ-Инвент»

Компания «РСТ-Инвент» - отечественный производитель RFID-меток, оборудования и программного обеспечения.



ПРОЕКТНОЕ ПРЕДПРИЯТИЕ  
РОСНАНО



ГРУППА КОМПАНИЙ  
СИСТЕМАТИКА



**Компания на рынке с 2005 года. Свыше 200 успешных RFID-проектов в следующих отраслях:**

- автоматизация библиотек и архивов
- производственная автоматизация
- фармацевтика
- ювелирная отрасль
- логистика
- инвентаризация и учет основных средств



**Собственный завод по производству RFID-меток и оборудования в г. Всеволожск Ленинградской обл.**



**Полный цикл компетенций в области RFID: от разработки элементной базы до внедрения готовых решений и их обслуживания**