

## Hábitat 91E0. Bosques aluviales de *Alnus glutinosa* y *Fraxinus excelsior* (\*).

### 1. Catalogación

Hábitat prioritario.

### 2. Descripción general del hábitat

#### Definición

Bosques de ribera de aliso común (*Alnus glutinosa*), aliso gris (*Alnus incana*, alóctono en Cantabria), fresno de foliolos anchos (*Fraxinus excelsior*) y sauces de porte arbóreo, principalmente sauce blanco (*Salix alba*).

Estos bosques se desarrollan en suelos pesados (generalmente ricos en depósitos aluviales), periódicamente inundados por las crecidas del cauce fluvial, aunque bien drenados y aireados durante el estiaje.

De forma general, las alisedas son formaciones vegetales localizadas junto al cauce, formando la primera banda de vegetación que soporta las avenidas fluviales. Sin embargo, las características naturales del aliso, que no tolera grandes cambios en el nivel freático y requiere un nivel constante de humedad, favorece que en los cauces fluviales de mayor torrencialidad y lechos de cantos, las alisedas sean sustituidas por saucedas.

#### Relaciones con otras clasificaciones

El hábitat 91E0\* se relaciona con las siguientes formaciones Corine (1991):

- 44.2. Bosques riparios de alisos (*Grey alder galleries*)
- 44.3. Bosques medio-europeos de alisos y fresnos (*Medio-European stream ash-alder woods*)

Del mismo modo, el hábitat 91E0\* se relaciona con las siguientes formaciones de la clasificación Paleártica (Palearctic Classification 1996):

- 44.2. Bosques boreo-alpinos riparios de galería (*Boreo-alpine riparian galleries*)
- 44.3. Bosques medio-europeos de alisos y fresnos (*Medio-European stream ash-alder woods*)
- 44.13. Bosques centro-europeos de Sauce blanco (*Middle European white willow forest*)

### Descripción

- Asociaciones fitosociológicas que lo describen: *Alno-Padion*, *Alnion incanae*, *Salicion albae*, *Hyperico andrisaemi-Alnetum*, *Salicetum angustifolio-albae*.
- Plantas características del hábitat: *Alnus glutinosa*, *Alnus incana*, *Fraxinus excelsior*, *Populus nigra*, *Salix alba*, *Salix fragilis*, *Betula pubescens*, *Ulmus glabra*, *Angelica sylvestris*, *Cardamine pratensis*, *Carex acutiformis*, *C. pendula*, *C. remota*, *C. sylvatica*, *Equisetum telmateia*, *Filipendula ulmaria*, *Geranium sylvaticum*, *Geum rivale*, *Lycopus europaeus*, *Lysimachia nemorum*, *Rumex sanguineus*, *Stellaria nemorum*, *Urtica dioica*.

### Subtipos

- **Alisedas cantábricas orientales:** bosques riparios cantabro-euskaldunes, orocantábricos y ovetenses de aliso, desarrollados en riberas fluviales no afectadas normalmente por estiajes muy acusados, en los que existe un alto nivel freático persistente y cierta profundidad de suelo.

- **Saucedas arbóreas cántabro-atlánticas:** comunidades vegetales integradas por grandes sauces como *Salix alba*, *Salix fragilis* (localmente dominante), y el híbrido de ambos, *Salix x Rubens*, acompañados por otros sauces de menor porte (*Salix atrocinnerea*, *S. eleagnos*, etc.), alisos y árboles dispersos. La formación climática se localiza en una banda intermedia entre las saucedas arbustivas y las alisedas, sobre suelos que, a menudo, contienen cantos y se encuentran sometidos a un régimen regular de inundación. Sin embargo, también aparece como una etapa serial de las alisedas, en una zona más alejada al cauce.

### Problemas de Interpretación

Las alisedas del hábitat 91E0\* pueden confundirse con las alisedas mesoéutrofas mediterráneas (hábitat 92A0), de las que se diferencian por la ausencia o rareza de especies como *Fraxinus excelsior*, *Hypericum androsaemum*, *Lysimachia nemorum*, *Ulmus glabra*, etc., que son sustituidas por otras como *Fraxinus angustifolia*, *Arum cylindraceum*, *Quercus faginea*, *Ulmus minor*, etc. Del mismo modo, existe riesgo de confusión con las alisedas pantanosas permanentemente anegadas de agua, y con las alisedas dependientes de escorrentía de ladera, no definidas como hábitat de interés comunitario en la Directiva Hábitat.

### 3. Distribución del hábitat

#### En la red Natura 2000 en Cantabria

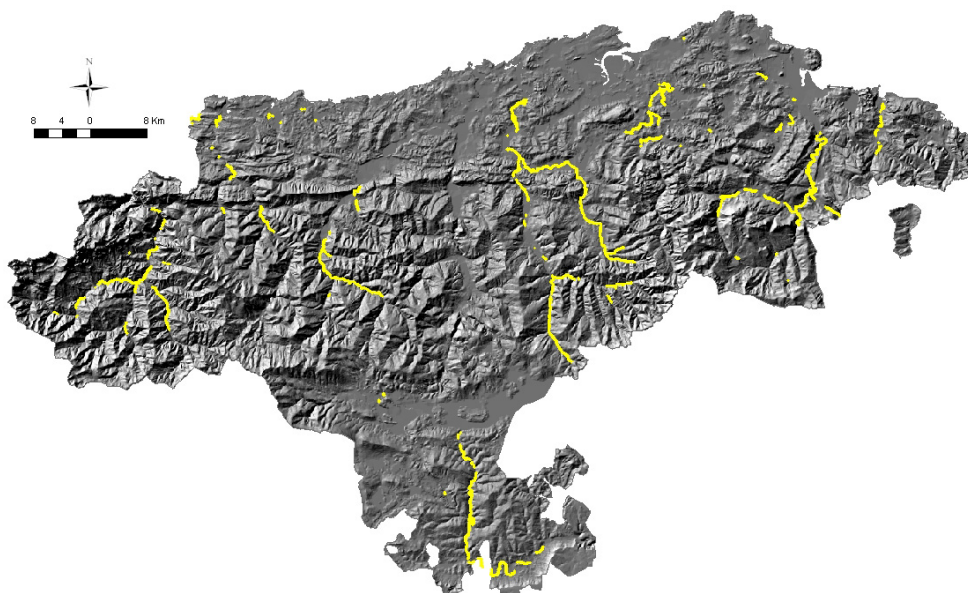


Figura I.35. Distribución del hábitat 91E0\* en la red Natura 2000 en Cantabria (Fuente: IH Cantabria, 2009).

#### En la red Natura 2000 en España

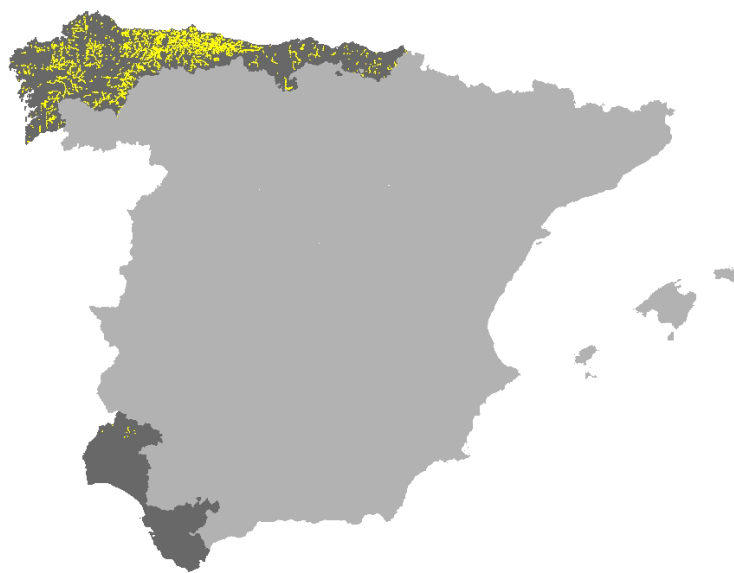


Figura I.36. Distribución del hábitat 91E0\* en los LICs acuáticos de Cantabria y en la red Natura 2000 de las provincias de la Región Biogeográfica Atlántica de la Península Ibérica (Fuente: MMARM, 2009).