

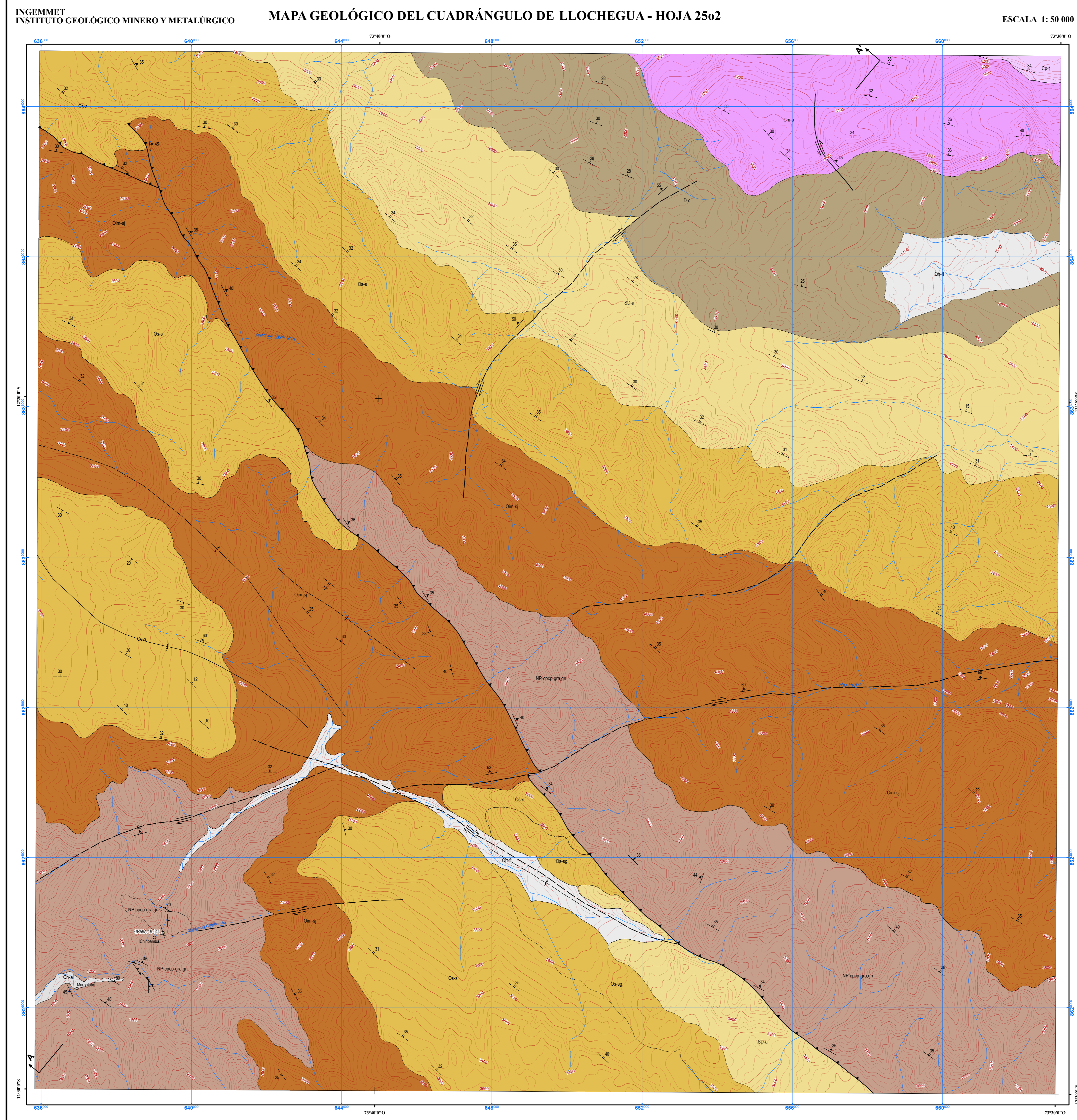
LEYENDA

UNIDADES LITOSTRATIGRAFICAS	UNIDADES LITOSTRATIGRAFICAS
Qh-1 Deposito fluvial	Gravas, arenas y limos con clastos imbricados, redondeados a subredondeados envolvidos en una matriz arenosa.
Qh-2 Deposito aluvial	Fragmentos heterogeneos angulosos a redondeados en matriz limosa.
Cp-1 Grupo Tarma	Lutitas y limocritas calcareas intercalado con calizas.
Cm-4 Grupo Ambo	Areniscas cuarcosas gris blanquecina con niveles delgados de lutitas y limolitas.
D-4 Grupo Caballitas	Limolitas y areniscas micaceous de grano fino intercalado con lutitas pizarrosas.
SD-4 Formacion Areate	Pizarras gris oscuras a negras y filitas.
Os-4g Formacion San Gaban	Lutitas gris oscuras a negras, areniscas grises de grano fino a muy fino y areniscas.
Os-4 Formacion Santa	Areniscas gris blanquecinas de grano fino a medio con niveles delgados de lutitas.
Os-4j Grupo San Jose	Filitas, pizarras, limolitas y pelitas gris oscuras.
NP-pp-gra-grn Complejo PreCambrio Pichari-Cielo Punku	Granulitas, gneis, gneis migmatiticos.



SIMBOLOS

Datos estructurales	Falla	Topografia
Rumbo y buzamiento homogeneizado menor a 30°	Falla inversa de alto angulo definida	Punto
Rumbo y buzamiento heterogeneizado entre 30° y 60°	Falla de rumbo directo definida	Curva de Nivel
Rumbo y buzamiento de esquistosidad inclinada	Falla de rumbo sinistral definida	Cuna Inclinada
Rumbo y buzamiento de plano de falla	Falla con movimiento indefinido sentido	Drainaje
Contorno Geologica	Plegue	Rio
Contacto geologico definido	Anticlinal inferido	Quebrada
Contacto geologico inferido	Sinclinal definido	Lago
Seccion	Sinclinal inferido	Lago y Lagunas
Linea de seccion	Parti y Seccion Geologica	
Muestras con Estudios	Contacto geologico definido	
Muestra con estudio petrografico + geoquimico	Contacto geologico inferido	
	Linea de perfil	
	Linea de seccion	
	Falla inversa con bloque derecho levantado	
	Falla de rumbo dextral	



Presidente del Consejo Directivo: Victor Manuel Diaz Yosa
 Gerente General: César Rubén Mori
 Asesor de Investigación Geológica: Miriam Mamani Husa
 Director de Geología Regional: Roldo Rodríguez Mejía.

AUTOR (es): Elmer H. Gómez, Victor Lozada & Denis Cahuana (2021)
 BASE GEOLÓGICA: R. Monge, M. Valencia & J. Sánchez (1998), R. Monge, C. Montoya (2003)

Digitalización, SIG, edición: OSI - Cartografía Geológica Digital.
 Referencia geodésica: Proyección Universal Transversal de Mercator (UTM) zona 18, Datum Sistema Geodésico Mundial 1984.

Escala 1:50 000
 Equidistancia de curvas de nivel cada 50 m
 Base Topográfica IGN 1970, Proyectada a WGS 1984

