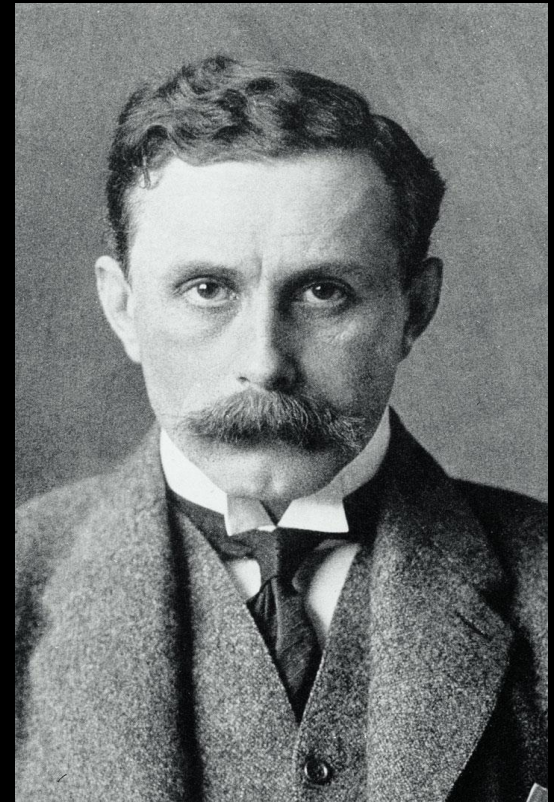


ADOLF LOOS



ADOLF LOOS 1870-1933

- Adolf Loos es un polemista incansable que trata muchos temas , mas allá de lo arquitectónico; como la belleza, moda, poesía, música etc.

TEORIAS DE ADOLF LOOS

- La mayoría de las viviendas realizadas por Loos eran definidas por tres conceptos arquitectónicos:
- Teoría del Aterrazamiento: Consiste en la posibilidad de acceder desde cada dormitorio a la terraza, como símbolo de libertad personal.
- Teoría del Revestimiento: Se basa en la utilización de materiales para desligar las funciones espaciales.

CARACTERISTICAS DE LOOS

- Ausencia del ornamento en el exterior.
- Fachadas discretas, mínimas y casi austeras.
- Los interiores opulentos, creadores de atmosferas y realizados con materiales valiosos.
- Materiales Predominantes: Mármol (negro blanco, amarillo, rojo, verde, veteados), madera (caoba, roble, cerezo) latón, mosaicos dorados, cristal y ladrillo.

EL CONCEPTO QUE UTILIZA EN SUS OBRAS

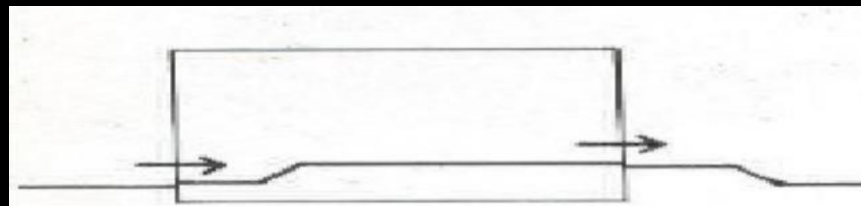
- El "Raumplan" El concepto del Raumplan consiste en que Loos introducía a cada una de las habitaciones, a cada uno de los espacios, una importancia distinta. Afirmaba que un dormitorio, por ejemplo, no tiene la misma importancia que una sala de estar, que es un espacio de representación. De la importancia de las habitaciones dependía su tamaño o la altura del techo.
- Características del Raumplan
- Es un complejo sistema de organización interna, de una manera que se puedan organizar los espacios tridimensional o vertical.

DENTRO DEL RAUMPLAN SE USAN TÉRMINOS DEFINIDOS COMO:

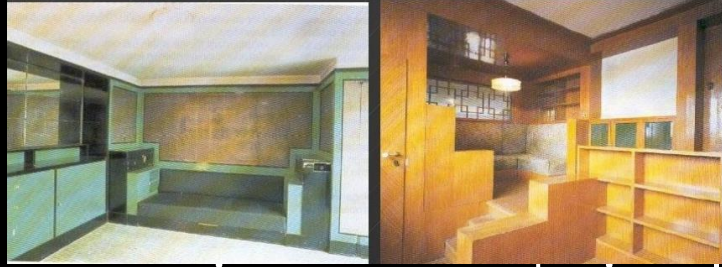
- El eje vertical: para cuatro niveles funcionales, el primer y último nivel para funciones secundarias como: almacén, garaje y lavandería, el programa habitacional comprendido en los niveles intermedios, áreas comunes en el inferior y privadas en el superior.



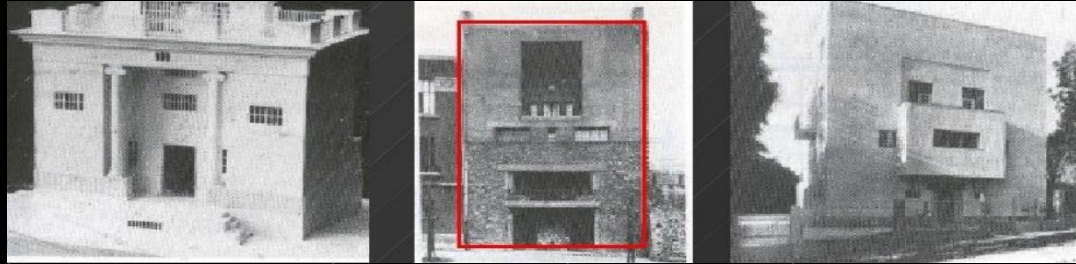
El eje horizontal: para lo público y privado, frente a la calle áreas públicas y accesos, áreas privadas las habitaciones ven el patio trasero el lado con más privacidad, el movimiento hacia el interior siempre es hacia arriba.



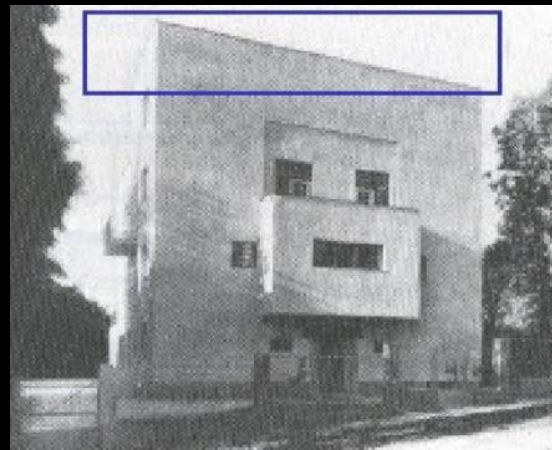
- Espacio centrífugo: las actividades se concentran en los laterales de los espacios, el centro es libre.



- Exterior simple: el habitar un espacio compacto implica estar envuelto en una forma simple, la forma básica del cubo en donde desde el exterior la apariencia es centrípeta, y el interior es compuesto por espacios cúbicos también.



- Recubrimiento exterior: acabado liso, cornisa de piedra como remate, el acabado liso como símbolo de máxima neutralidad, en contra de la decoración



OBRAS DE ADOLF LOOS CASA STEINER 1910



- Resultó un edificio cúbico liso, sin ningún tipo de adorno, siendo una de las primeras viviendas construidas en hormigón armado. Por esto Loos utilizó un truco que consistía en construir un tejado en forma de cuarto de barril uniendo la fachada de la planta que daba a la calle con la de tres alturas que daba al jardín. La casa tiene revoco liso y una apariencia estafalaria por la distribución irregular de las ventanas. A primera vista la fachada da la impresión de ser simétrica siendo la planta asimétrica en su distribución. En el interior utilizó alfombras orientales, cómodos muebles ingleses, vigas vistas de color marrón oscuro y un artesonado de madera en roble. En este proyecto Loos pone en práctica su teoría del 'Raumplan' o 'Planta Espacial', que consiste en agrupar las habitaciones en tres dimensiones (como un rompecabezas espacial geométrico) y no en el plano simplemente.

CASA TRISTAN TZARA

- Loos recreó una arquitectura minimalista para un autor dadaísta, movimiento que se caracteriza por revelarse o burlarse del artista burgués y su arte. El arquitecto aplica su concepto de arquitectura espacial, el “Concepto Raumplan”, cada sala de la vivienda debe ser adaptada y decorada según la función para la que vaya a ser utilizada, cada ambiente arquitectónico es un fondo sensible y franco, decorado para sus habitantes, permitiendo a los mismos tomar posesión de ellos, sin límites, “cada espacio interior posee unas dimensiones propias.”

