



*Campus Tabasco*

# Lotus Word Pro

**Hecho por:**  
**Edna Sulamita González Jimenez**  
**Cesia Magaña López**

# Fabricante

La compañía estadounidense Lotus Development Corporation anunció que pronto lanzará un nuevo procesador de palabra con capacidades para trabajo en grupo: Lotus Word Pro

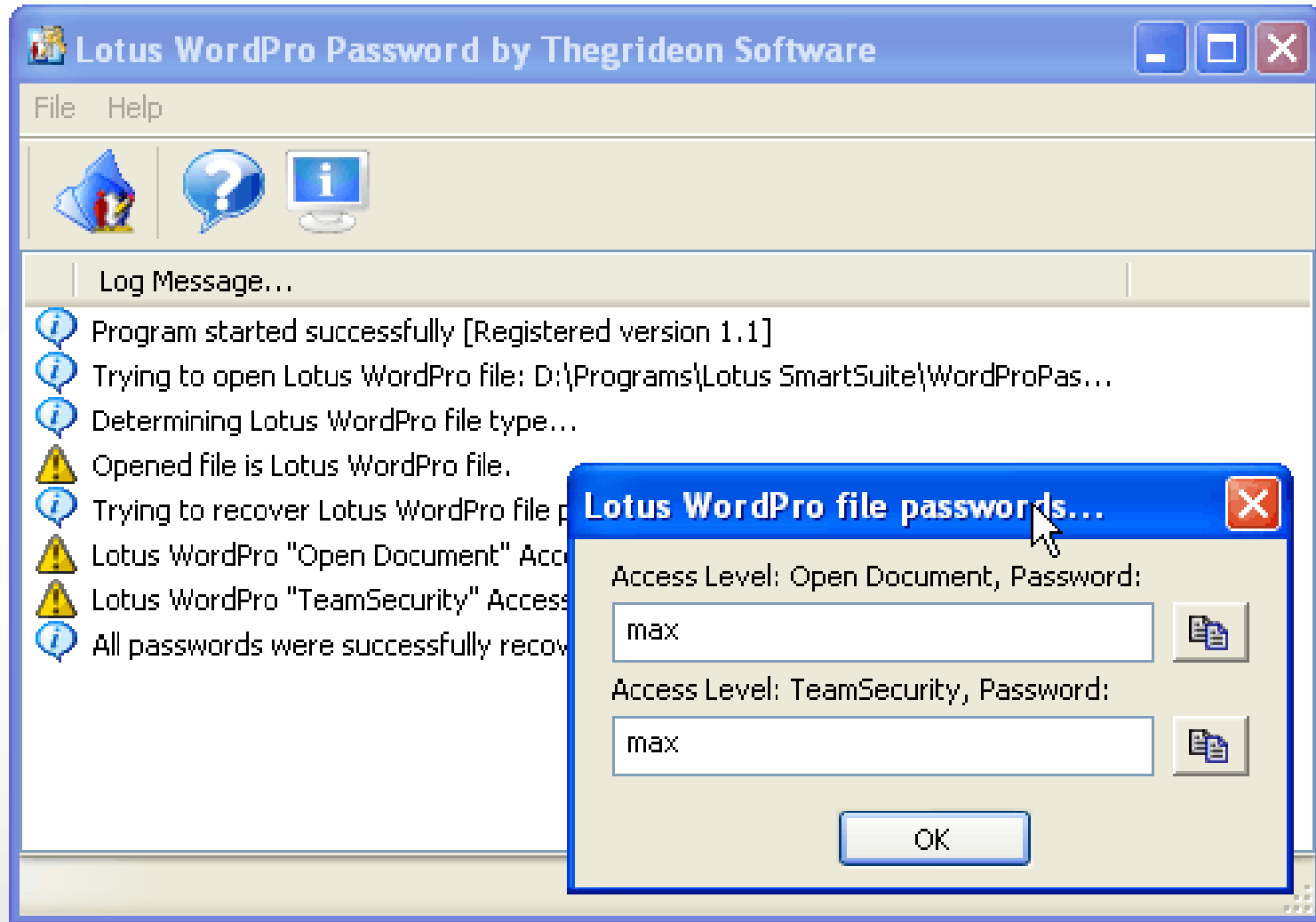
Es un procesador de textos producido por el software IBM `s Lotus software grupo para su uso en Microsoft Windows compatible con los ordenadores y en IBM OS/2 Warp. Word pro se puede obtener en el marco de la Lotus Smart suite suite de oficina. Pro palabra se baso en Ami pro (Originalmente publicado por Samna), pero fue reescrito sustancialmente (Incluyendo un formato de documento nativo de nuevo).

El procesador de Ami pro, Ami, que fue publicado en 1988, y fue el primer Windows completamente funcional procesador de textos. (La versión para Windows de Microsoft Word no se estrenaría hasta principios de 1989). Poco después del lanzamiento del IAM, el equipo de desarrollo ha añadido soporte para las tablas y cambio el nombre del producto Ami pro.

El **Lotus Word Pro** es una de las alternativas más populares luego de Microsoft Word, este procesador viene incluido en el paquete de Lotus

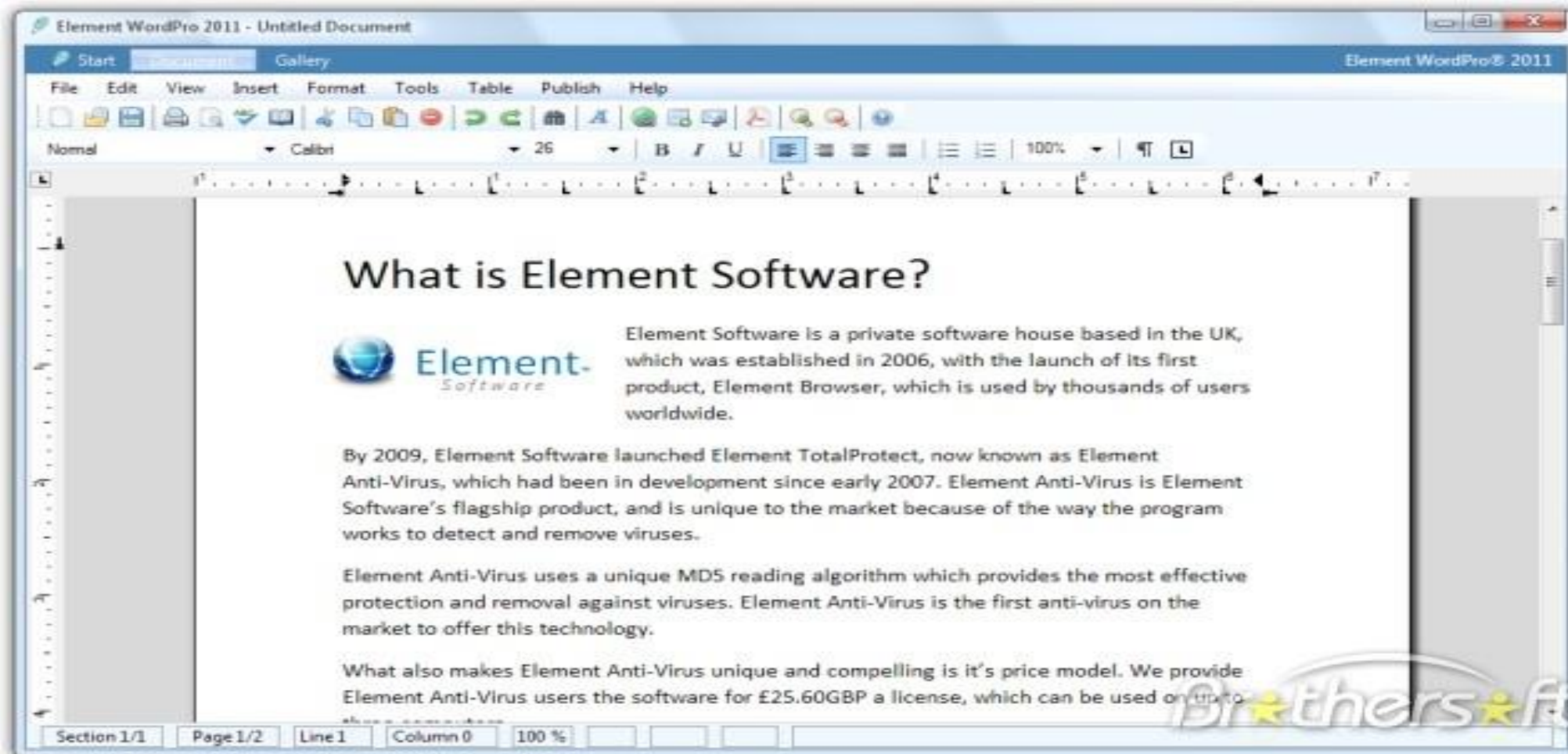
# Datos relevantes

- Word Pro fue diseñado para adaptarse a las diferentes infraestructuras de comunicaciones que se requieren para cada tipo de negocio.
- Lotus Word Pro provee una guía que permite que el documento pase a revisión simultánea por parte de varios usuarios, a través de una característica llamada Team review o revisión colectiva.
- Una vez que las múltiples ediciones deben ser integradas en un solo documento, la función Team Consolidate se encarga de automatizar el proceso de consolidación, y produce una versión final que incluye todos los cambios.
- Lotus Word tiene la capacidad de proteger y recuperar las contraseñas de los archivos



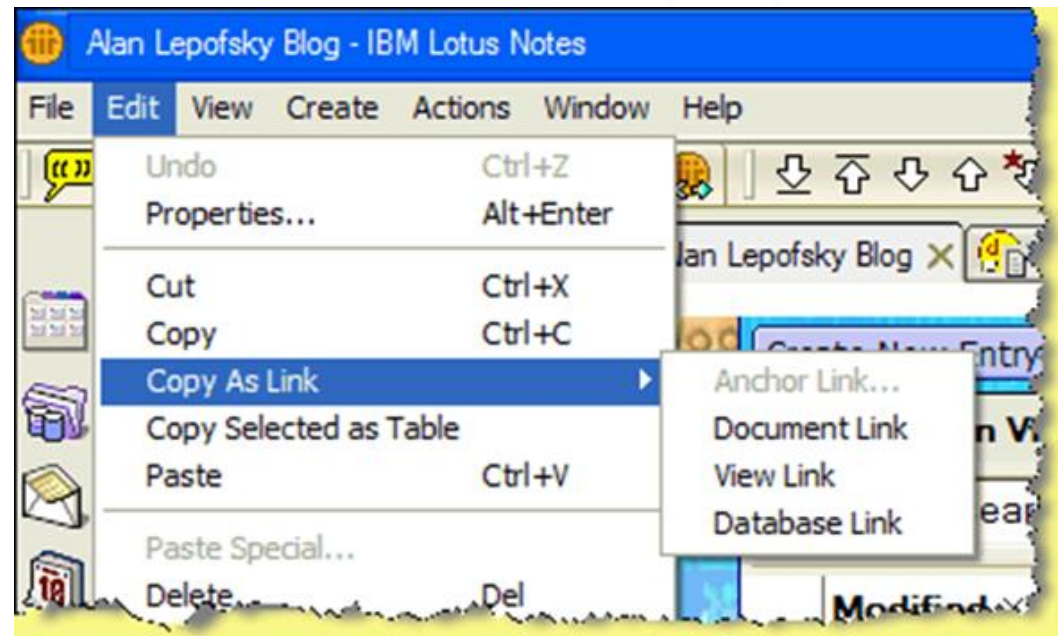
Además de la excelente corrección ortográfica, el programa permite identificar incoherencias o incorrecciones tipográficas (guiones por topes, numeraciones no correlativas, dos mayúsculas seguidas, etc.). Y, sobre todo, ha adaptado de forma muy personal los cuadros de diálogo multiopciones que tan buen resultado están dando en Microsoft Word

- Lotus Word Pro ha potenciado el trabajo en grupo de forma que el acceso a un documento quede restringido, que no se pierda el original, que se visualicen fácilmente las notas, comentarios y las versiones de otros compañeros (y se acepten o rechacen sin dificultad). Hasta ofrece un valioso rotulador visual, para resaltar con colores los fragmentos importantes.

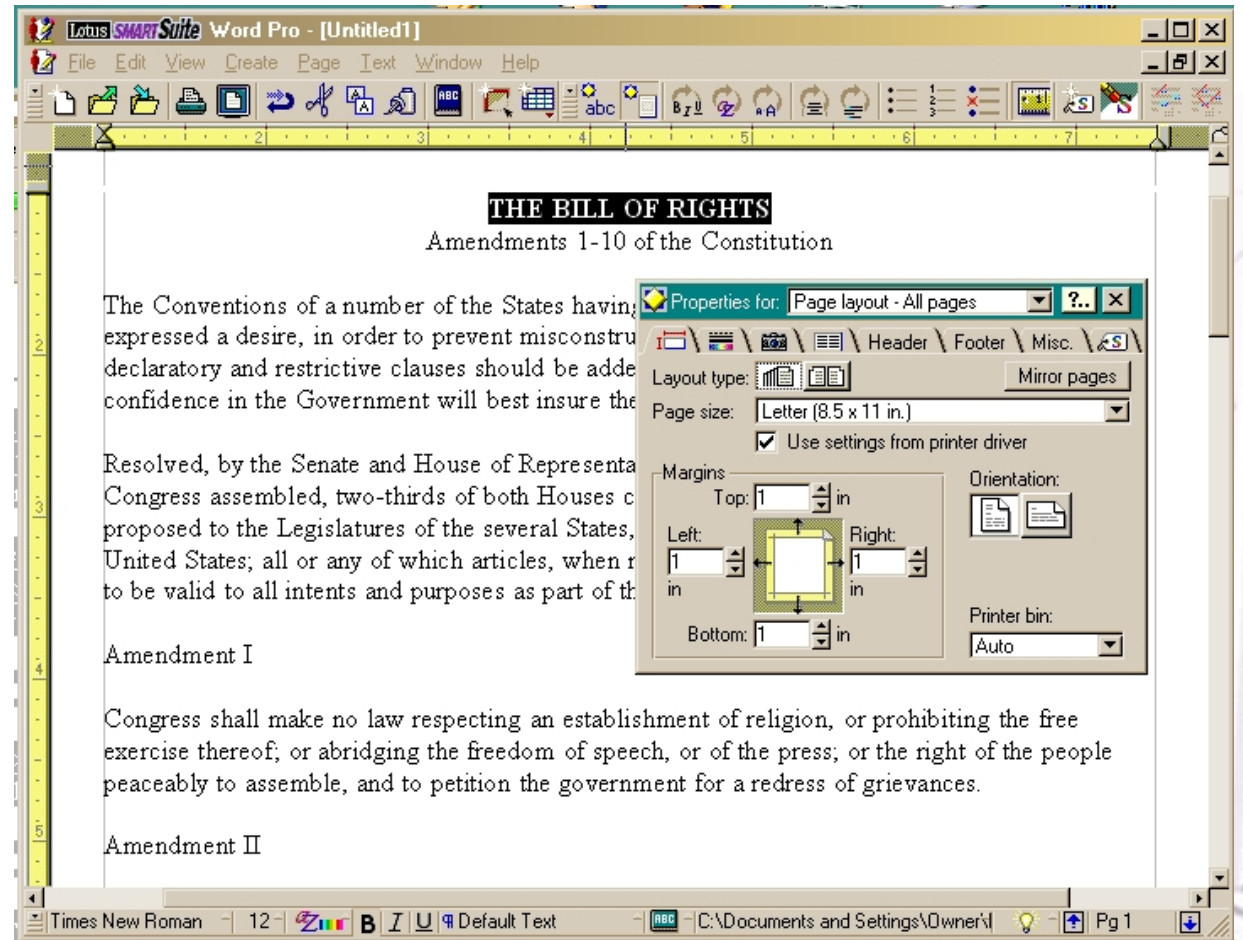


# Interfaz

- En primer lugar, Lotus Word Pro ha potenciado todas las funciones que se refieren a la visualización del texto escrito sobre la pantalla del monitor. No creo que haya agotado todo lo que el más exigente escritor pueda esperar, pero casi. De las cuatro secciones del menú View, las dos últimas están dedicadas a facilitar la visualización de modificaciones, comentarios y versiones del documento activo, y a activar vistas especiales.



- Lotus Word Pro ha potenciado igualmente todas aquellas facilidades para el usuario que tanto admirábamos en Ami Pro. Especialmente la sencillez y eficacia con que pueden utilizarse los atajos mediante iconos (SmartIcons), con simbología universal para los productos Lotus



# Ventajas y desventajas

## Ventajas

- Fácil de uso, intuitivo, el más barato.
- Crear informes, documentos y propuestas, de manera fácil y sencilla
- Calidad, Formatos bonitos
- Simplificaban las tareas rutinarias de la edición de textos.

## Desventajas

- No es un standard.
- Falta de herramientas.
- Programación difícil
- Los mismos de Microsoft intentarían imitar o más bien imitaron esta versión.



# Recomendaciones de uso

“Espero con impaciencia el lanzamiento, previsto para Septiembre, de este peso pesado que pretende ocupar, y justificar, unos 30 MB de nuestros discos duros. Entonces se verá si es oro todo lo que en este Primer Contacto me ha parecido deslumbrante”

“Fui uno de los más fanáticos usuarios de los productos de Lotus Development: no sólo tenía la hoja de cálculo Lotus 1-2-3, sin también el procesador de textos Lotus Manuscript -el mejor de su tiempo y que en muchas cosas no ha sido superado todavía- y la agenda Lotus Organizar -”

“Yo lo uso cuando no consigo escribir bien documentos con muchas ecuaciones con Microsoft Word; pero la verdad es que cada vez menos tengo que recurrir a esta solución.” -Francisco Martín Peña.

“Lotus Word Pro, un procesador que fue comido literalmente por Microsoft Word.”