

Azione n. 8 – Formazione e Qualificazione

# CRESCERE INSIEME TRA SEGNI, SIMBOLI, NUMERI E PAROLE

PROGRAMMA SETTEMBRE - DICEMBRE 2018

## AREA COGNITIVO - LINGUISTICA

Giovedì 20 settembre - ore 16.30-18.30

Auditorium Biblioteca Loria , Carpi

### IL RUOLO DELLE BIOGRAFIE LINGUISTICHE PER MIGLIORARE LA CONOSCENZA DEI BAMBINI BILINGUI

- Come distinguere i bambini che stanno apprendendo la seconda lingua da chi presenta un disturbo linguistico
- Modalità di osservazione, indici di rischio specifici per i bambini bilingui: il ruolo delle interviste ai genitori
- Presentazione di un format per la raccolta della biografia linguistica nei bambini bilingui.

Relatrici Dr.ssa Rita Mari, logopedista, Dott.ssa Serena Baraldi, psicologa

## AREA "COMUNICATION FRIENDLY"

Giovedì 4 ottobre - ore 16.30-19.30

Auditorium M. Hack, via Canalvecchio 3, Carpi

### ORIENTARSI E INTERAGIRE IN UN UNIVERSO LINGUISTICO NUOVO

- Inquadramento teorico di base sull'approccio alla Comunicazione Aumentativa Alternativa (CAA)
- Esperienze di applicazione della CAA nella didattica standard realizzate sul territorio nazionale e internazionale.

Relatrici Dott.ssa Rita Mari, logopedista; Dott.ssa Paola Sarti, presidente Auxilia, formatore e consulente in CAA; Dott.ssa Silvia Gozzi, tecnico della riabilitazione psichiatrica

Giovedì 25 ottobre - ore 16.30-19.30

Auditorium M. Hack, via Canalvecchio 3, Carpi

### INTERVISTE TRANSCULTURALI - 1° GRUPPO

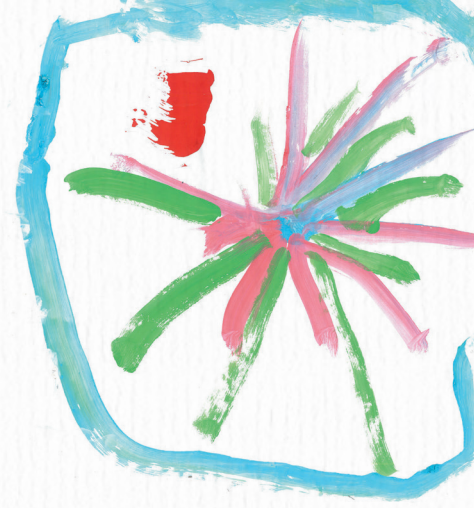
Esercitazione teorico-pratica in piccolo gruppo sul modello dell'intervista transculturale BIS (Bilingual Interview for the School)/BIS-IT (Bilingual Interview for the School-Infant Toddler) rivolte ai genitori di bambini bilingui con l'obiettivo di facilitarne la compilazione da parte delle insegnanti e di poter condividere con loro gli scopi per cui introdurre questo strumento nelle consuete prassi educative.

Sono previsti due incontri di attività teorica-pratica per consentire il lavoro di esercitazione in piccolo gruppo a tutti i partecipanti. Si specifica che in ogni incontro (25/10 e 8/11) verranno presentate e organizzate esercitazioni su entrambe le interviste (3 e 5 anni).

Relatrici : Dr.ssa Rita Mari , logopedista, Dott.ssa Serena Baraldi, psicologa

Un progetto selezionato da "Con i Bambini" nell'ambito del Fondo per il contrasto alla povertà educativa minorile





## AREA "COMMUNICATION FRIENDLY"

**Giovedì 8 novembre - ore 16.30-19.30**  
**Auditorium M. Hack, via Canalvecchio 3, Carpi**

### INTERVISTE TRANSCULTURALI - 2° GRUPPO

Esercitazione teorico-pratica in piccolo gruppo sul modello dell'intervista transculturale BIS (Bilingual Interview for the School)/BIS-IT (Bilingual Interview for the School-Infant Toddler) rivolte ai genitori di bambini bilingui con l'obiettivo di facilitarne la compilazione da parte delle insegnanti e di poter condividere con loro gli scopi per cui introdurre questo strumento nelle consuete prassi educative.

*Sono previsti due incontri di attività teorico-pratica per consentire il lavoro di esercitazione in piccolo gruppo a tutti i partecipanti. Si specifica che in ogni incontro (25/10 e 8/11) verranno presentate e organizzate esercitazioni su entrambe le interviste (3 e 5 anni).*

*Relatrici : Dr.ssa Rita Mari , logopedista, Dott.ssa Serena Baraldi, psicologa*

## AREA DELLA COGNIZIONE NUMERICA

**Giovedì 22 novembre - ore 16.30-18.30**  
**Auditorium Biblioteca Loria , Carpi**

### LO SVILUPPO DELL'INTELLIGENZA NUMERICA

- Che cos'è l'intelligenza numerica
- Sviluppo della conoscenza numerica preverbale
- Interazione tra linguaggio, pensiero e sviluppo delle conoscenze numeriche in età prescolare
- I processi cognitivi sottesi all'apprendimento delle abilità di numero e di calcolo
- Indici di rischio relativi a ritardi nell'acquisizione delle abilità di numeriche e dei prerequisiti al calcolo

*Relatrici Dott.ssa Serena Baraldi , psicologa, Dott.ssa Francesca Codeluppi, psicologa psicoterapeuta*

## AREA COGNITIVO - LINGUISTICA

**Giovedì 6 dicembre - ore 16.30-19.30**  
**Auditorium Biblioteca Loria , Carpi**

### I LABORATORI LINGUISTICI NELLA SCUOLA DELL'INFANZIA

- Indici predittivi di sviluppo e indicatori di rischio : quando la diversità individuale diventa ritardo, atipia o disturbo.
- Cosa può fare il sistema educativo.

*Relatrici Dott.ssa Rita Mari , Dott.ssa Lucia Botti Logopediste*

*A gennaio partiranno i laboratori inerenti i temi proposti negli incontri di formazione.  
Le iscrizioni saranno raccolte nel mese di dicembre.*

[www.progettofocus06.it](http://www.progettofocus06.it)

*Un progetto selezionato da "Con i Bambini" nell'ambito del Fondo per il contrasto alla povertà educativa minorile*