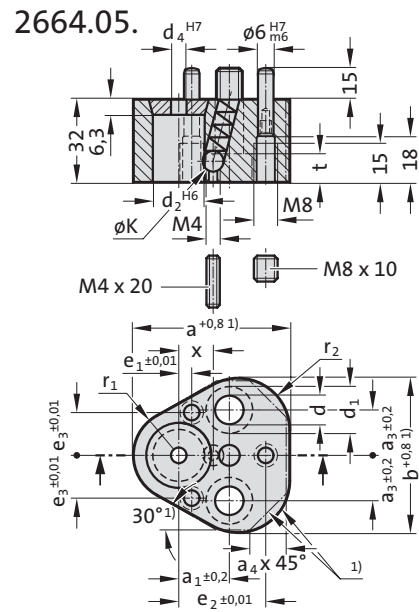
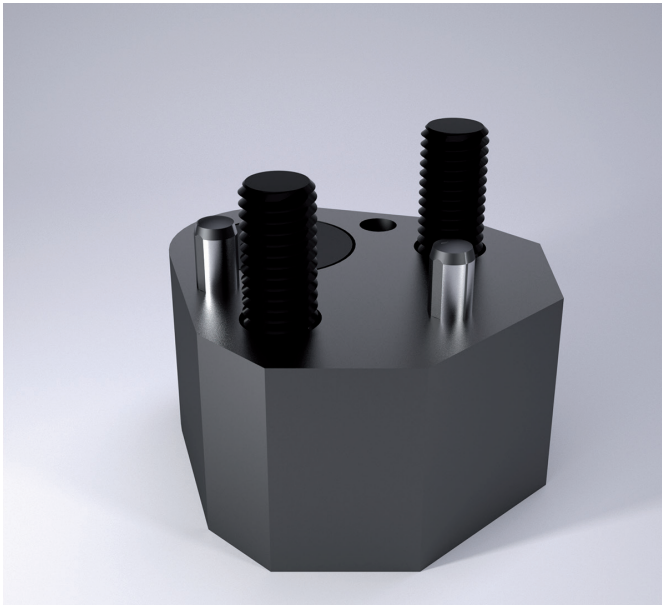


AUFNAHMEPLATTE DREIECKIG, FÜR SCHNELLWECHSEL-SCHNEIDSTEMPEL, LEICHTE AUSFÜHRUNG



Ausführung:

Für Blechdicke bis 3 mm. Die Stempelaufnahmebohrung d_2 wird zu den Stiftbohrungen mit einer Genauigkeit von $\pm 0,01$ mm gefertigt. Damit ist die Austauschbarkeit der Aufnahmeplatte auch zu anderen Polygon-Ausführungen gewährleistet.

Hinweis:

Sonder-Stempelaufnahmeplatten auf Wunsch lieferbar.

1) Konturen können variieren. Größtmaße sind in der Tabelle angegeben.

2664.05. Aufnahmeplatte dreieckig, für Schnellwechsel-Schneidstempel, leichte Ausführung

Bestell-Nummer	d	d ₁	d ₂	d ₄	a	a ₁	a ₃	a ₄	b	e ₁	e ₂	e ₃	ØK	t	r ₁	r ₂	x
2664.05.10	9	15	10	6	44,5	19	11,1	10	43,7	7,5	26,925	9	8	9	9,5	12	8,2
2664.05.13	9	15	13	6	50,8	19	14,3	12	50	6,5	29,97	12	8	9	12,7	15,2	9,5
2664.05.16	9	15	16	6	54	19	15,9	13	53,2	6	31,75	13,5	8	9	14,3	16,8	11,2
2664.05.20	11	18	20	6	60,3	19	17,5	14	59,5	5	33,53	16,5	8	11	17,5	20	13,2
2664.05.25	13,5	20	25	6	69,9	23,8	19,8	16	69,1	7	40,64	22	8	13,5	22,2	24,7	15,7
2664.05.32	13,5	20	32	6	69,9	23,8	19,8	16	69,1	7	40,64	22	8	13,5	22,2	24,7	19,25
2664.05.38	13,5	20	38	6	77,4	27	24	18	76,6	10	43,993	26	8	13,5	26	28,5	22,25