



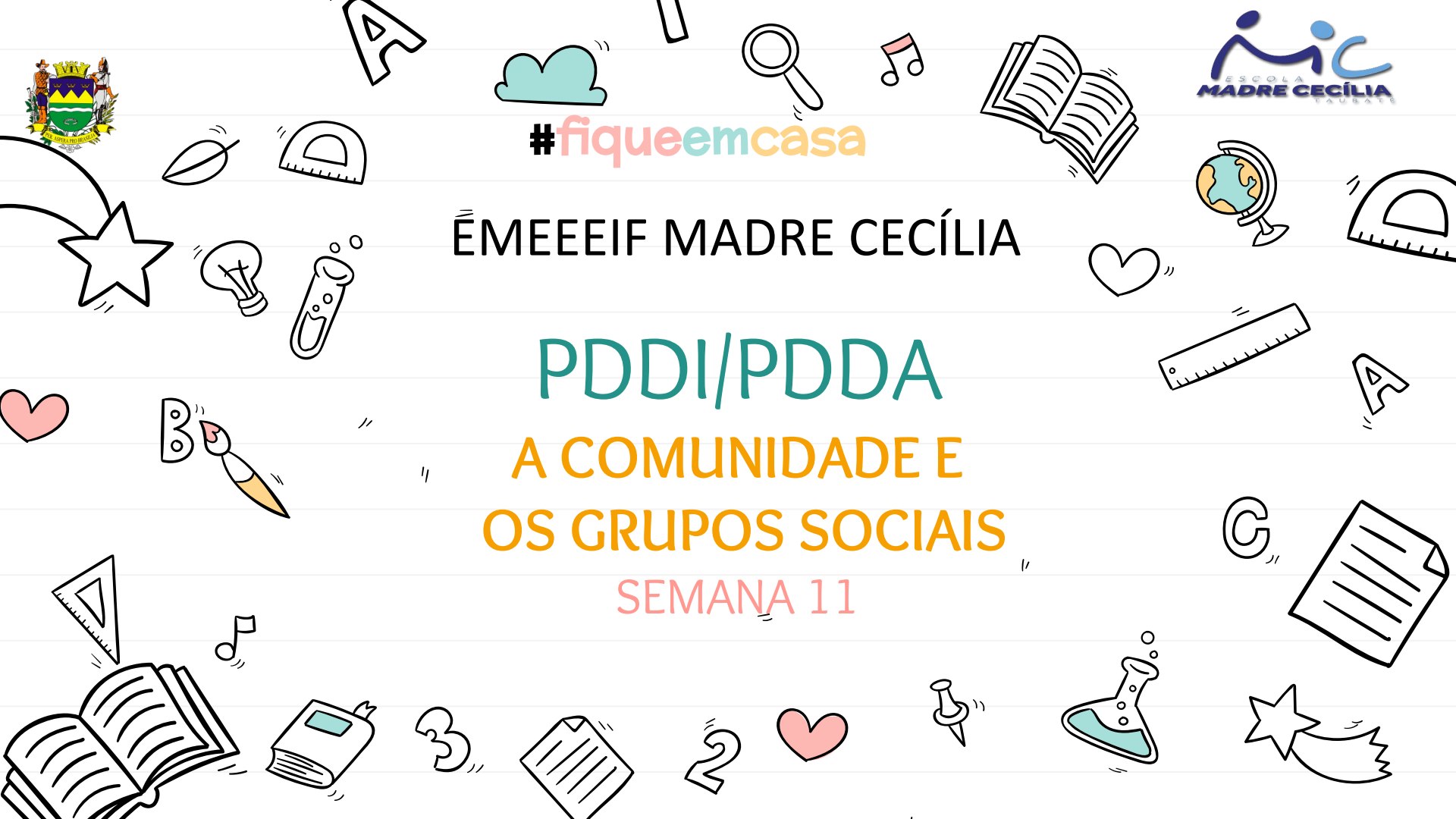
#fiqueemcasa

EMEEIF MADRE CECÍLIA

PDDI/PDDA

A COMUNIDADE E OS GRUPOS SOCIAIS

SEMANA 11

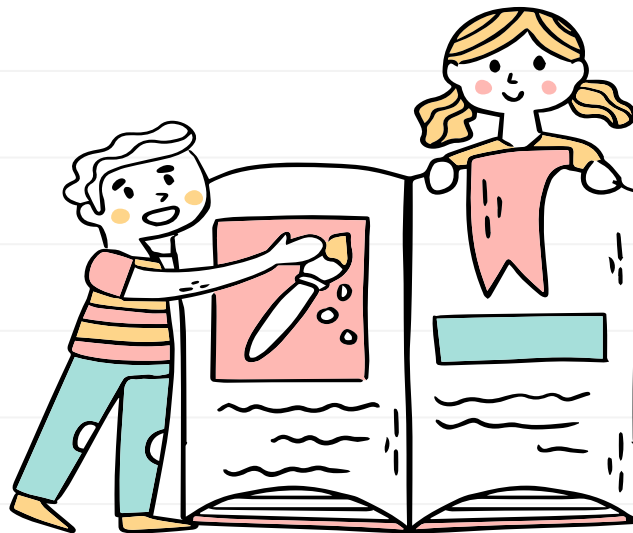




HABILIDADE



DESCREVER E DISTINGUIR OS SEUS PAPÉIS E RESPONSABILIDADES RELACIONADOS À FAMÍLIA, À ESCOLA E À COMUNIDADE.





ESTRATÉGIA 1

AS COMUNIDADES NÃO SÃO IGUAIS.

RELACIONE OS DIFERENTES GRUPOS SOCIAIS QUE FORMAM UMA COMUNIDADE:



PESSOAS QUE FREQUENTAM
UMA ESCOLA.



MORADORES DE UMA RUA,
BAIRRO OU CIDADE.



FAMÍLIA.



ESTRATÉGIA 2

A FAMÍLIA É O PRIMEIRO GRUPO AO QUAL PERTENCEMOS E DEVEMOS COLABORAR AJUDANDO NA ORGANIZAÇÃO DA CASA ONDE MORAMOS!

MARQUE NO QUADRO ABAIXO AS ATIVIDADES QUE VOCÊ FAZ EM CASA:

LAVAR AS VASILHAS		ARRUMAR A CAMA	
GUARDAR OS BRINQUEDOS		ARRUMAR OS ARMÁRIOS	
FECHAR AS PORTAS		ATENDER TELEFONE	
MOLHAR AS PLANTAS		ENXUGAR O BANHEIRO	
CUIDAR DO ANIMALZINHO		VARRER A CASA	
ARRUMAR OU TIRAR A MESA		COLOCAR O LIXO NA PORTA	











VOCÊ PARTICIPA DE VÁRIOS GRUPOS SOCIAIS NA COMUNIDADE.

CIRCULE OS GRUPOS AOS QUAIS VOCÊ PARTICIPA.

COMPLETE COM O NOME DO GRUPO E DESENHE OUTROS GRUPOS QUE VOCÊ PARTICIPA E QUE NÃO ESTÃO AQUI REPRESENTADOS:

		
<input type="text"/>	<input type="text"/>	<input type="text"/>
		
<input type="text"/>	<input type="text"/>	<input type="text"/>



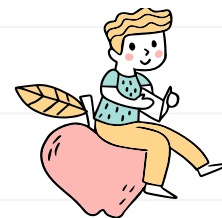
ESTRATÉGIA 3

(CONTINUAÇÃO)

SE PREFERIR, RECORTE E COLE OS NOMES DOS GRUPOS SOCIAIS QUE VOCÊ PARTICIPA:

GRUPOS:

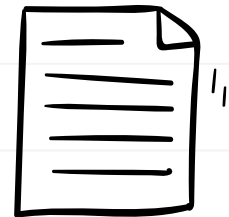
FUTEBOL	ACADEMIA	ESCOLA
CORAL	ORAÇÃO	FAMÍLIA





OBSERVAÇÕES AOS PAIS:

- EXPLORE A LEITURA DAS IMAGENS DE CADA GRUPO SOCIAL;
- CONVERSE SOBRE OS GRUPOS SOCIAIS E QUE CADA PESSOA DENTRO DA SUA COMUNIDADE TEM QUE FAZER SUA PARTE PARA VIVERMOS EM HARMONIA;
- SE PRECISAR, AJUDE NOS RECORTES;
- INCENTIVE E ELOGIE-O EM CADA ACERTO.





REFERÊNCIA BIBLIOGRÁFICA

BNCC// HISTÓRIA - 1º BIMESTRE

<https://br.depositphotos.com/>

<http://br.pinterest.com/>

<http://portaldoprofessor.mec.gov.br>

<https://www.gazetadopovo.com.br/rodrigo-constantino/artigos/escola-um-lugar-sagrado/>

<http://www.barradasefelix.com.br/blog/direito-de-vizinhanca/>

Pesquisas de imagens em vários sites.





#fiqueemcasa

ELABORADO POR

SUPERVISORES DE ENSINO
EQUIPE GESTORA E PEDAGÓGICA EMEEEIF MADRE CECÍLIA
PROFESSORES ESPECIALISTAS NAPE

E-MAIL EMEEEIF MADRE CECÍLIA: cemtemadrececilia@educacaotaubate.sp.gov.br

E-MAIL NAPE: nape@educacaotaubate.sp.gov.br

