



CellStain[®] LINEARE FÄRBEAUTOMATEN

FÜR OPTIMALE ERGEBNISSE
IN DER ZELLFÄRBUNG

- > Bakteriologie
- > Hämatologie
- > Histologie
- > Mikrobiologie
- > Zytologie
- > u. v. m.



CellStain®

EFFIZIENT UND FLEXIBEL

Der zuverlässige Partner für ihr Labor

CellStain® Färbeautomaten von THARMAC® vereinen alle wichtigen Aspekte für eine effektive Laborarbeit in einem Gerät:

QUALITÄT

Dank etablierter Färbeprotokolle steht **CellStain®** für perfekte Färbequalität mit höchster Reproduzierbarkeit

FLEXIBILITÄT

Dank individueller Programmierbarkeit passen sich **CellStain®** Färbeautomaten den Ansprüchen an ein modernes Labor jederzeit an

ZEIT

Dank Walk-Away-Technologie machen Sie mit **CellStain®** Färbeautomaten den nächsten Schritt Richtung Automatisierung

PLATZ

Dank des kompakten Formats benötigen **CellStain®** Färbeautomaten nur geringen Platz

KOSTEN

Dank des günstigen Preises lohnen sich **CellStain®** Färbeautomaten bereits bei einem relativ geringen Probendurchsatz

Die **CellStain®**-Reihe besteht aus vier Modellen:

CellStain® 6



CellStain® 15



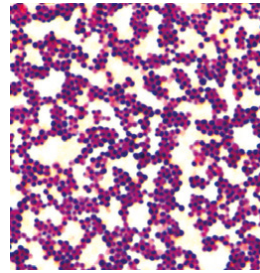
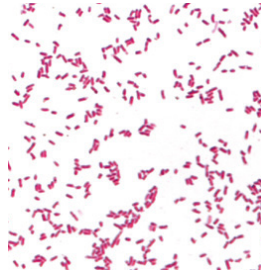
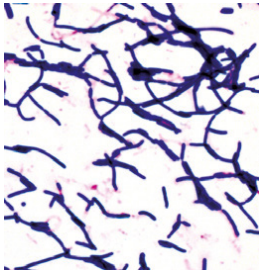
CellStain® 23



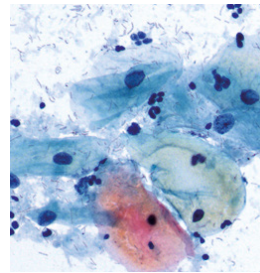
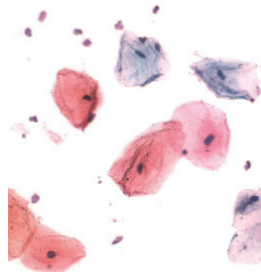
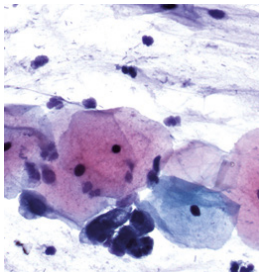
Färbeergebnisse

Mit den **CellStain®** Färbeautomaten

GRAM-FÄRBUNG:



PAP-FÄRBUNG:



CellStain® 6

Anwendungsbereiche des CellStain® 6

HÄMATOLOGIE

Färbung von Blut und Knochenmark nach:

- › May-Grünwald
- › Giemsa
- › Wright
- › Pappenheim
- › Leishman

BAKTERIOLOGIE

- › Gram-Färbung
- › Fluoreszenzfärbung und Kaltfärbung von *Mycobacterium tuberculosis*

Vorteile die überzeugen

- › Programmsicherheit durch passwortgeschützten Zugang
- › Geringe Verschleppung an Reagenzien durch den Objektträgerhalter
- › Freiwählbare Agitations- und Abtropfzeit zur weiteren Minimierung der Verschleppung von Reagenzien
- › Durchführung unterschiedlicher Färbungen durch Vor- und Rückwärtslauf des Objektträgerhalters
- › Kleines Format des Färbers passt unter jeden Abzug
- › Optionale Trockenstation mit programmierbarer Temperatur wählbar
- › Optionale Wasserspülstation
- › Optionale Abzugshaube mit Aktivkohlefilter

Ausstattung

- › 6 Färbestationen/Färbepplätze
- › Objektträgerhalter für 8, 20 oder 30 Objektträger
- › 6 Küvetten [Standard] für 500 ml mit Deckel
- › Speicherplätze zur individuellen Programmierung
- › 1 optionale Trockenstation
- › 1 optionale Wasserspülstation

Technische Daten

- › Maße und Gewicht:
55 x 34 x 28 cm (B x H x T), ca. 15 kg
- › Sicherheit: CE/IVD geprüft
- › Spannung: 100-127V /60Hz, 208- 240V /50Hz



CellStain[®] 15

Anwendungsbereiche des CellStain[®] 15

PAPANICOLAOU-FÄRBUNG

Vorteile die überzeugen

- › Programmierbar für individuell einstellbare Schritte in den Färbe-, Spül- und Trocknerstation
- › Programmsicherheit durch passwortgeschützten Zugang
- › Geringe Verschleppung an Reagenzien durch den Objektträgerhalter
- › Freiwählbare Agitations- und Abtropfzeit zur weiteren Minimierung der Verschleppung von Reagenzien
- › Durchführung verschiedener Färbungen durch Vor- und Rückwärtslauf des Objektträgerhalters
- › Optionale Trockenstation
- › Optionale Wasserspülstation
- › Optionale Abzugshaube mit Aktivkohlefilter

Ausstattung

- › 15 Färbestationen/Färbeplätze
- › Objektträgerhalter für 20 und 30 Objektträger
- › 15 Küvetten (Standard) für 500 ml mit Deckel
- › Speicherplätze zur individuellen Programmierung
- › 1 optionale Trockenstation
- › Bis zu 2 optionale Wasserspülstationen

Technische Daten

- › Maße und Gewicht: 95 x 35 x 28 cm (B x H x T), ca. 16 kg
- › Sicherheit: CE/IVD geprüft
- › Spannung: 100-127V /60Hz
208-240V/50Hz



CellStain® 23

Anwendungsbereiche des CellStain® 23

FEULGENFÄRBUNG

- › DNA-Bildzytometrie
- › DNA-Karyometrie

HE-FÄRBUNG

PAPANICOLAOU-FÄRBUNG

Vorteile die überzeugen

- › Programmierbar für individuell einstellbare Schritte in den Färbe-, Spül- und Trocknerstationen
- › Programmsicherheit durch passwortgeschützten Zugang
- › Geringe Verschleppung an Reagenzien durch den Objektträgerhalter
- › Freiwählbare Agitations- und Abtropfzeit zur weiteren Minimierung der Verschleppung von Reagenzien
- › Durchführung verschiedener Färbungen durch Vor- und Rückwärtslauf des Objektträgerhalters
- › Optionale Trockenstation
- › Optionale Wasserspülstation
- › Optionale Abzugshaube mit Aktivkohlefilter

Ausstattung

- › 23 Färbestationen/Färbepplätze
- › Objektträgerhalter für 30 Objektträger
- › 23 Küvetten (Standard) für 500 ml mit Deckel
- › Speicherplätze zur individuellen Programmierung
- › Optional bis zu 8 temperierbaren Küvetten wählbar
- › 1 optionale Trockenstation
- › Bis zu 4 optionale Wasserspülstationen

Technische Daten

- › Maße und Gewicht:
160 x 35 x 28 cm (B x H x T), ca. 25 kg
- › Sicherheit: CE/IVD geprüft
- › Spannung: 100-127V /60Hz
208-240V/50Hz



CellStain® Färbeautomaten

07

CELLSTAIN® - LINEARE FÄRBEAUTOMATEN

| CellStain® 6 | | |
|--------------|---|--|
| Artikel-Nr. | Beschreibung | |
| 651-30 | CellStain® 6 | Mit 6 Küvetten (Standard) für 500 ml mit Deckel und Halter für 30 Objektträger und Gekürzte Küvette zum Be- und Entladen |
| 652-20 | CellStain® 6 | Mit 6 Küvetten (240 ml) und Halter für 20 Objektträger und Gekürzte Küvette zum Be- und Entladen |
| 653 | Objektträger-Trockenstation, einstellbar von 20 °C - 80 °C (optional) | |
| 654 | Wasserspülstation (optional) | |
| 675 | Druckregler für Wasserspülstation | |
| 612-1 | Objektträgerhalter für 30 Objektträger | |
| 621-1 | Küvette (Standard) für 500 ml mit Deckel, für 30 Objektträger | |
| 658 | Objektträgerhalter für 20 Objektträger | |
| 686-1 | Küvette für 240 ml mit Deckel, für 20 Objektträger | |
| 690-06 | Abzugshaube für CellStain® 6 mit Aktivkohlefilter | |
| 690AK | Aktivkohlefilter | |

| CellStain® 15 | | |
|---------------|---|---|
| Artikel-Nr. | Beschreibung | |
| 665-30 | CellStain® 15 | Mit 15 Küvetten für 500 ml (Standard) mit Deckel und Halter für 30 Objektträger und Gekürzte Küvette zum Be- und Entladen |
| 665-20 | CellStain® 15 | Mit 15 Küvetten für 240 ml mit Deckel und Halter für 20 Objektträger und Gekürzte Küvette zum Be- und Entladen |
| 653 | Objektträger-Trockenstation, einstellbar von 20 °C - 80 °C (optional) | |
| 654 | Wasserspülstation (optional) | |
| 675 | Druckregler für Wasserspülstation | |
| 612-1 | Objektträgerhalter für 30 Objektträger | |
| 621-1 | Küvette (Standard) für 500 ml mit Deckel, für 30 Objektträger | |
| 690-15 | Abzugshaube für CellStain® 15 mit Aktivkohlefilter | |
| 690AK | Aktivkohlefilter | |

| CellStain® 23 | |
|----------------------|--|
| Artikel-Nr. | Beschreibung |
| 800-30 | CellStain® 23 Mit 23 Küvetten (Standard) für 500 ml mit Deckel und Halter für 30 Objektträger und Gekürzte Küvette zum Be- und Entladen |
| 653 | Objektträger-Trockenstation, einstellbar von 20 °C - 80 °C (optional) |
| 654 | Wasserspülstation (optional) |
| 675 | Druckregler für Wasserspülstation |
| 612-1 | Objektträgerhalter für 30 Objektträger |
| 621-1 | Küvette (Standard) für 500 ml mit Deckel, für 30 Objektträger |
| 702 | Heizmodul mit einer Küvettenheizung |
| 703 | Zusätzliche Küvettenheizung pro Modul |
| 690-23 | Abzugshaube für CellStain® 23 mit Aktivkohlefilter |
| 690AK | Aktivkohlefilter |

ZU ERSCHWINGLICHEN PREISEN

CLEVERE LÖSUNGEN



THARMAC® GmbH

Im Dachsstück 15 » DE-65549 Limburg an der Lahn » FON: +49 (0) 6431 5 84 88-0
FAX: +49 (0) 6431 5 84 88-28 » MAIL: info@tharmac.de