



Escola Politècnica Superior
d'Edificació de Barcelona

UNIVERSITAT POLITÈCNICA DE CATALUNYA

GRAU EN ENGINYERIA D'EDIFICACIÓ PROJECTE FINAL DE GRAU

**SEGUIMENT DEL CONTROL D'EXECUCIÓ D'UN EDIFICI PLURIFAMILIAR
AÏLLAT D'HABITATGES, LOCALS I APARCAMENTS, SITUAT AL CARRER
MERCÈ RODOREDA/JOSEP CARNER (REUS)**

ANNEXES 3-4-5

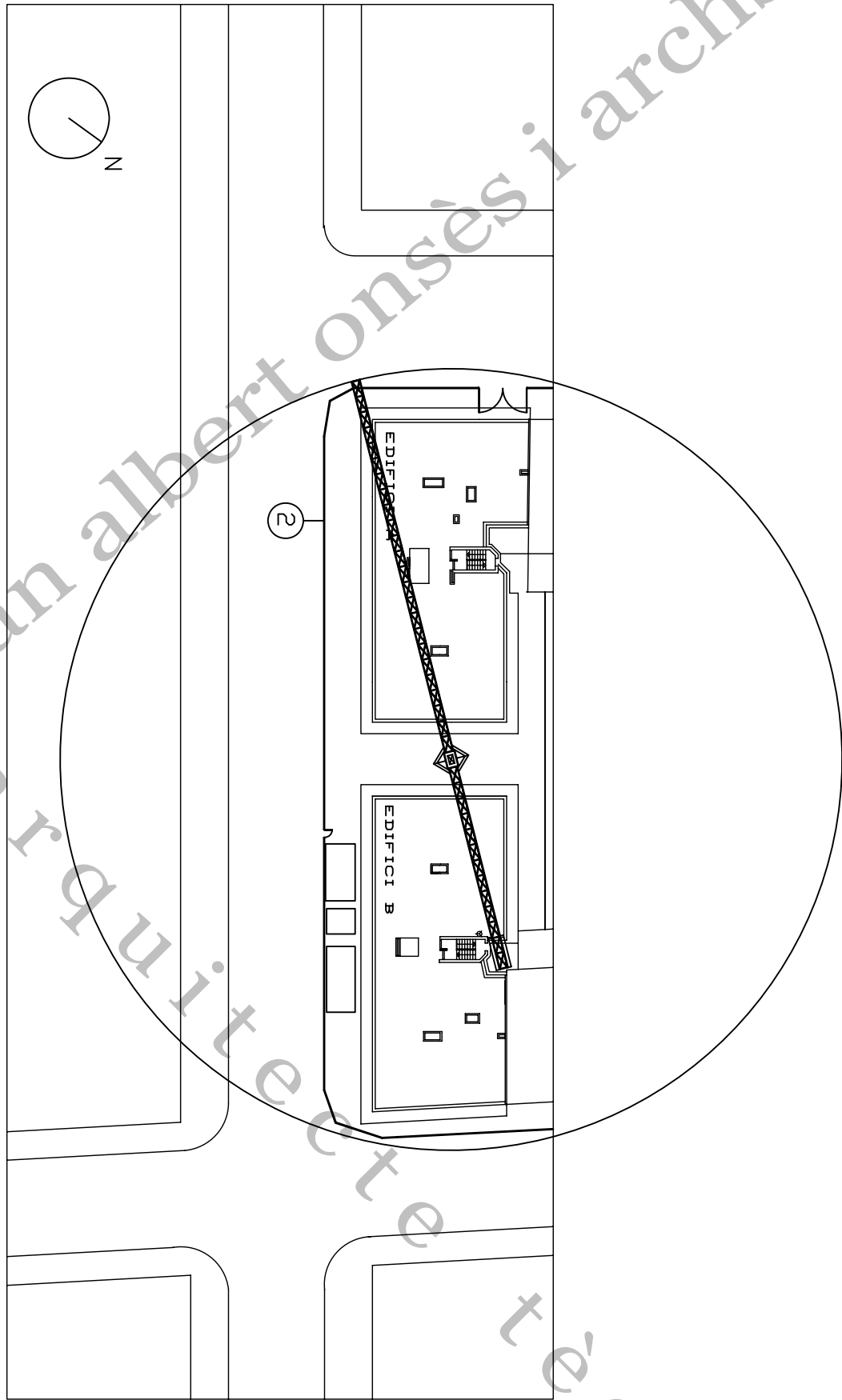
Projectista: ONSÈS i GIRIBET, Adrià

Director: Dr. GÓMEZ SOBERÓN, José Manuel

Convocatòria: Juny 2012

ANNEX 3

Joan Albert Onses i Archs



ESTUDI de SEURETAT i SALUT en el TREBALL

c.Merce Rodoreda/Josep Carner/Avda. Salou
REUS

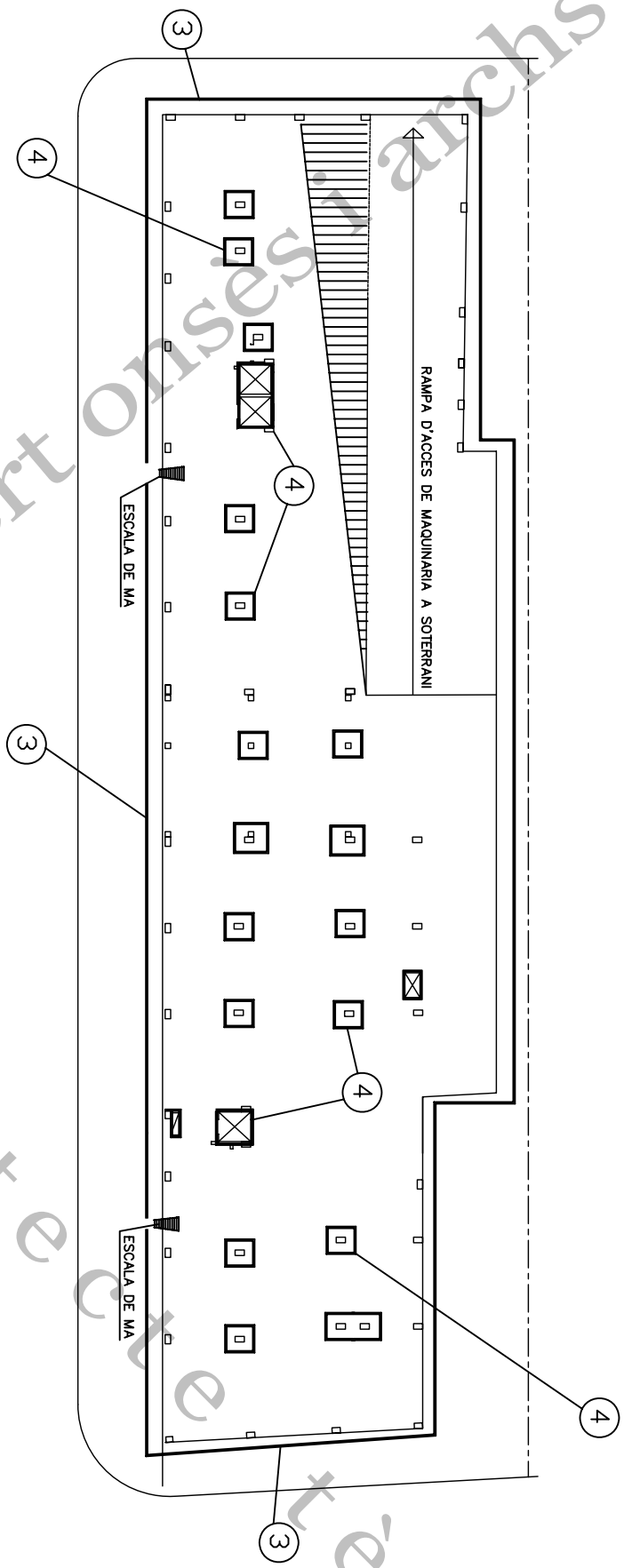
Parc. 7.01/7.02
TARRAGONA

PROPIETAT: REHABILITACIO i ARQUITECTURA S.A.

ABRIL 2008

01 - SITUACIÓ

JOAN ALBERT ONSÈS i ARCHS
arquitecte tècnic



LLEGENDA

- 1.- GRUA TORRE
- 2.- TANCA DE PROTECCIÓ
- 3.- BARANA PERIMETRAL
- 4.- BARANA PROTECCIÓ BUITS
- 5.- BARANA ESCALA
- 6.- SENYAL D'ADVERTIMENT PERILL
- 7.- BAIXANT TELESCÒPIC PER A RUINA
- 8.- SUPORTS TIPUS FORCA
- 9.- PLATAFORMA PER A DESCÀRREGA DE MATERIAL
- 10.- PONT VOLAT
- 11.- CONTRAPESOS SUBJECCIÓ PONT VOLAT
- 12.- XARXES DE PROTECCIÓ

TOTS ELS POUS DE FONAMENTACIÓ, OBERTS I NO FORMIGONATS DURANT LA JORNADA LABORAL, HAURAN DE PROTEGIR-SE AMB UNA BARANA PERIMETRAL

ESTUDI de SEGURETAT i SALUT en el TREBALL

c.Merce Rodoreda/Josep Carner/Avda. Salou
REUS

Parc. 7.01/7.02
TARRAGONA

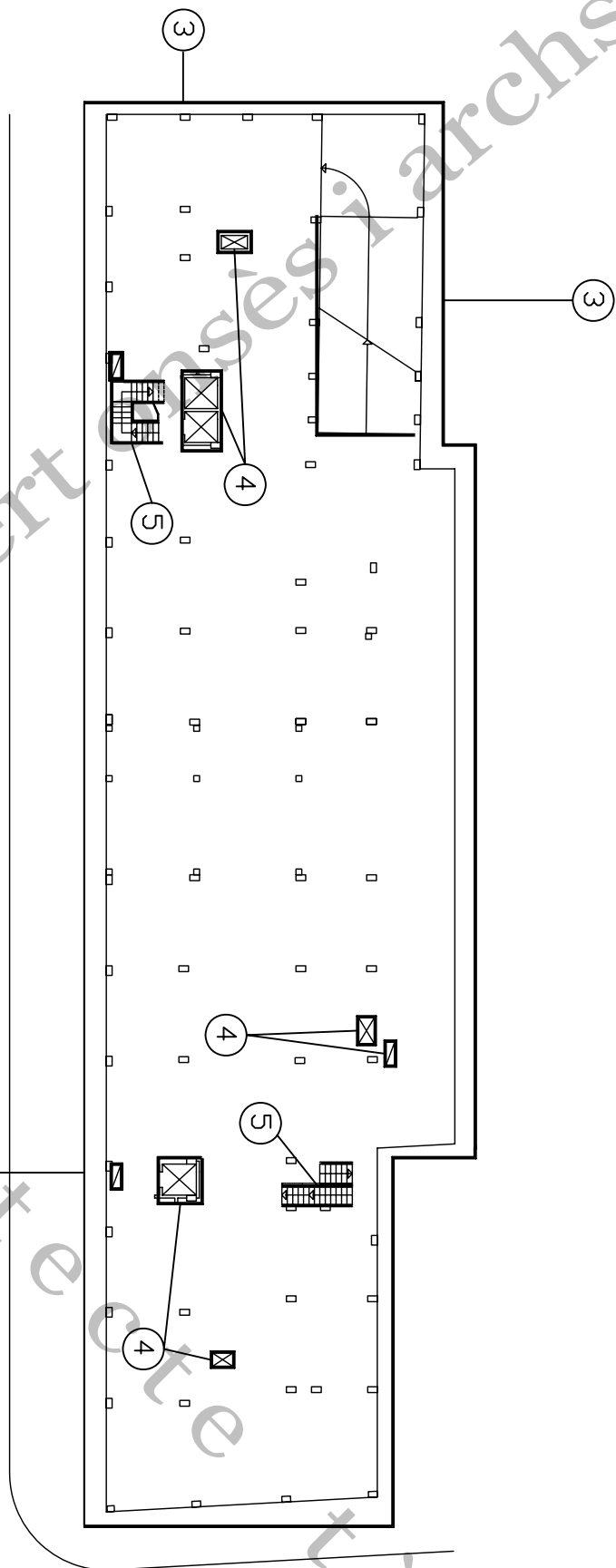
PROPIETAT: REHABILITACIÓ i ARQUITECTURA S.A.

ABRIL 2008

02-PL. SOTERRANI -2

JOAN ALBERT ONSÈS i ARCHS
arquitecte tècnic

TOIS ELS PETITS FORATS PORTARAN UNA MALLA DE PROTECCIÓ SEGONS ELS DETALLS



- LLEGENDA**
- 1.- GRUA TORRE
 - 2.- TANCA DE PROTECCIÓ
 - 3.- BARANA PERIMETRAL
 - 4.- BARANA PROTECCIÓ BUITS
 - 5.- BARANA ESCALA
 - 6.- SENYAL D'ADVERTIMENT PERILL
 - 7.- BAIXANT TELESCÒPIC PER A RUNA
 - 8.- SUPORTS TIPUS FORÇA
 - 9.- PLATAFORMA PER A DESCÀRREGA DE MATERIAL
 - 10.- PONT VOLAT
 - 11.- CONTRAPESOS SUBJECCIÓ PONT VOLAT
 - 12.- XARRES DE PROTECCIÓ

ESTUDI de SEGURETAT i SALUT en el TREBALL

c.Merce Rodoreda/Josep Carner/Avda. Salou
REUS

Parc. 7.01/7.02
TARRAGONA

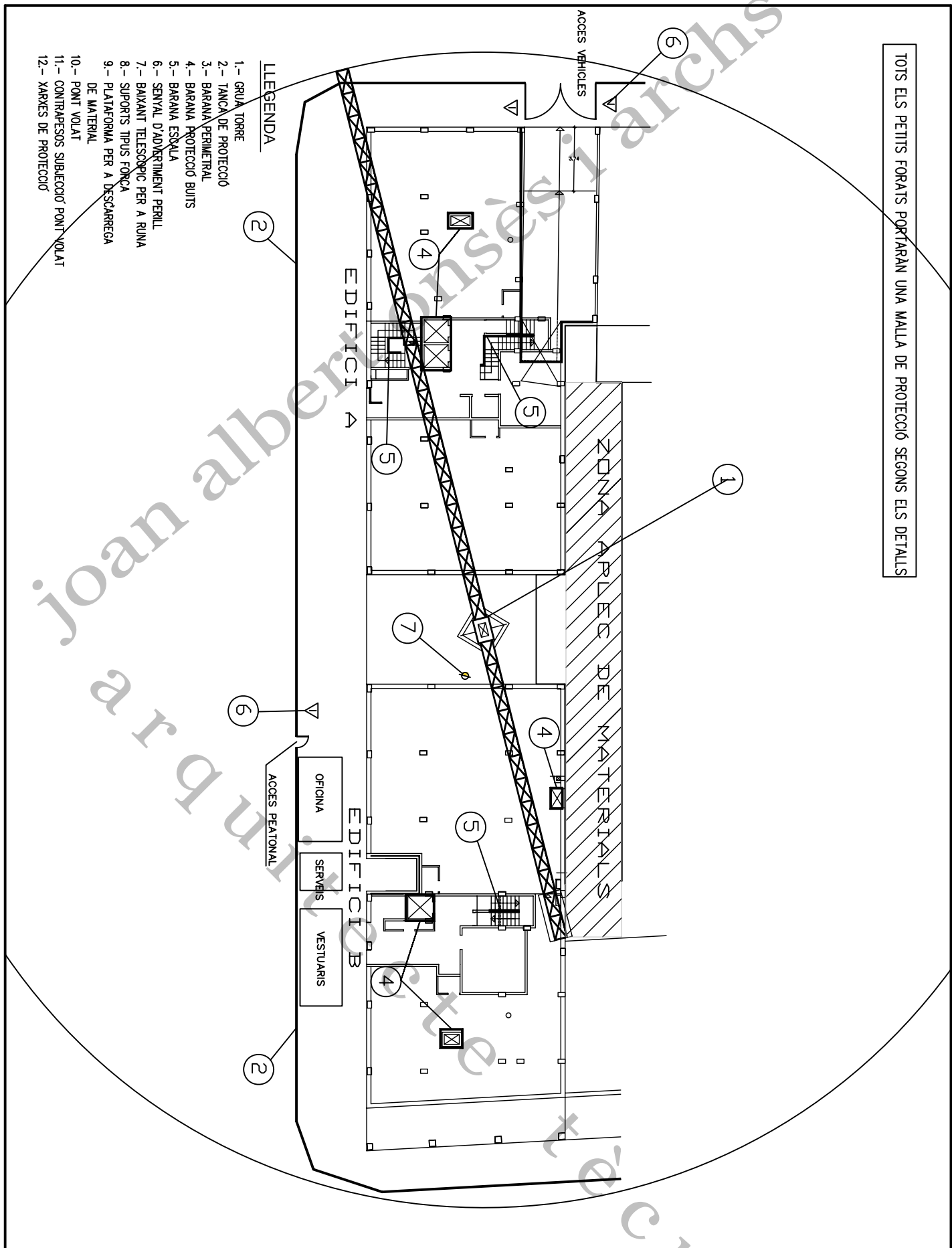
PROPIETAT: REHABILITACIÓ i ARQUITECTURA S.A.

ABRIL 2008

03-PL. SOTERRANI -1

JOAN ALBERT ONSÈS i ARCHS
arquitecte tècnic

TOTS ELS PETITS FORATS PORTARAN UNA MALLA DE PROTECCIÓ SEGONS ELS DETALLS



- LEGENDA**
- 1.- GRUA TORRE
 - 2.- TANCA DE PROTECCIÓ
 - 3.- BARANA PERIMETRAL
 - 4.- BARANA PROTECCIÓ BUITS
 - 5.- BARANA ESSALA
 - 6.- SENYAL D'ADVERTIMENT PERILL
 - 7.- BAIXANT TELESCÒPIC PER A RUINA
 - 8.- SUPORTS TIPUS FONÇA
 - 9.- PLATAFORMA PER A DESCÀRREGA DE MATERIAL
 - 10.- PONT VOLAT
 - 11.- CONTRAPESOS SUBJECCIÓ PONT VOLAT
 - 12.- XARXES DE PROTECCIÓ

ESTUDI de SEGURETAT i SALUT en el TREBALL

c.Merce Rodoreda/Josep Carner/Avda. Salou
REUS

Parc. 7.01/7.02
TARRAGONA

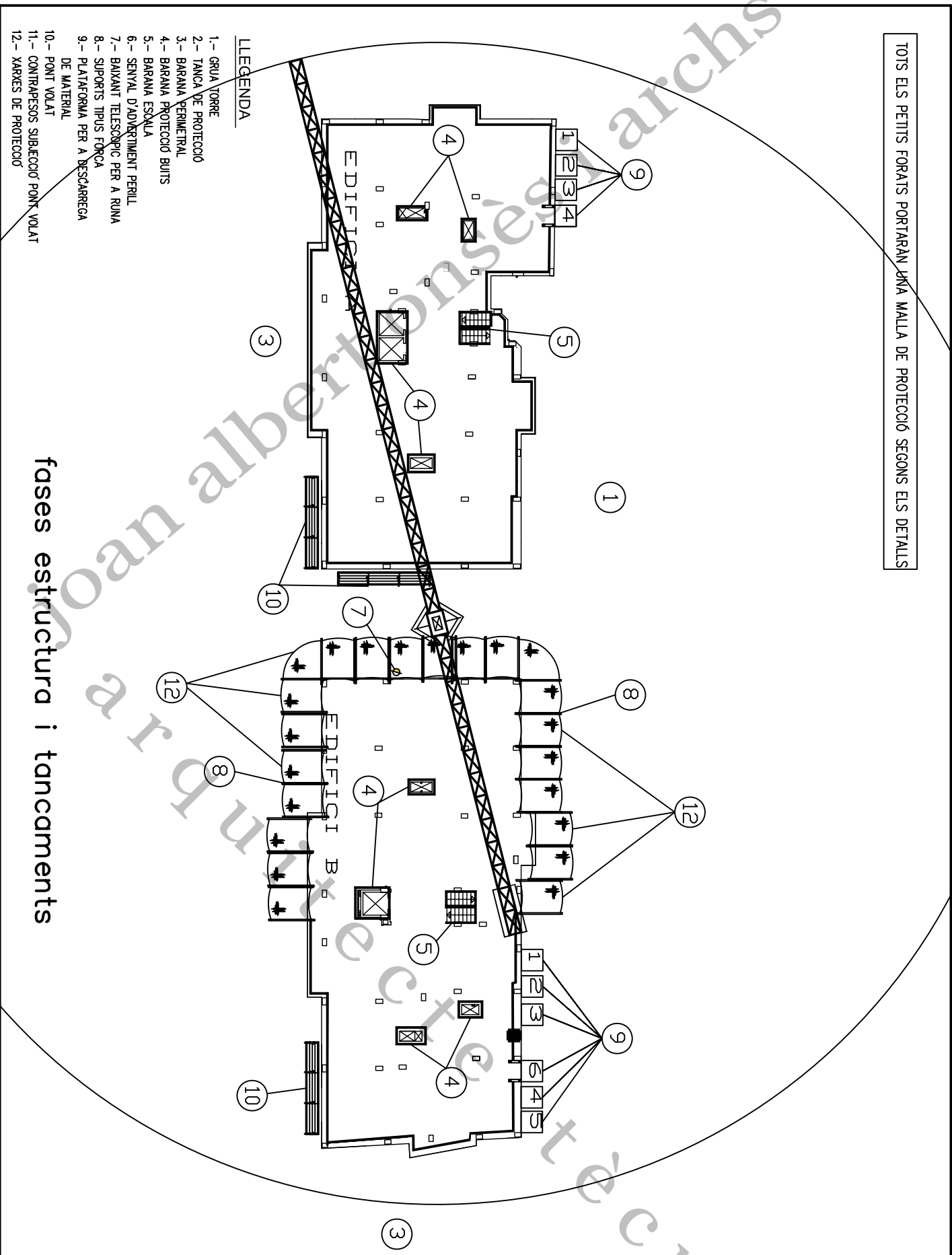
PROPIETAT: REHABILITACIÓ i ARQUITECTURA S.A.

ABRIL 2008

04-PL.BAIXA IMPLANTACIÓ

JOAN ALBERT ONSÉS i ARCHS
arquitecte tècnic

TOTS ELS PETITS FORATS PORTARAN UNA MALLA DE PROTECCIÓ SEGONS ELS DETALLS



LLEGENDA

- 1.- GRUA TORRE
- 2.- TANCA DE PROTECCIÓ
- 3.- BARANA PERIMETRAL
- 4.- BARANA PROTECCIÓ BUITS
- 5.- BARANA ESCALA
- 6.- SENYAL D'ADVERTIMENT PERILL
- 7.- BAYXANT TELESCÒPIC PER A RUINA
- 8.- SUPORTS TIPUS FORÇA
- 9.- PLATAFORMA PER A DESCÀRREGA DE MATERIAL
- 10.- PONT VOLAT
- 11.- CONTRAPESOS SUBJECCIÓ PONT VOLAT
- 12.- XARRES DE PROTECCIÓ

fases estructura i tancaments

ESTUDI de SEGURETAT i SALUT en el TREBALL

c.Merce Rodoreda/Josep Carner/Avda. Salou
REUS

Parc. 7.01/7.02
TARRAGONA

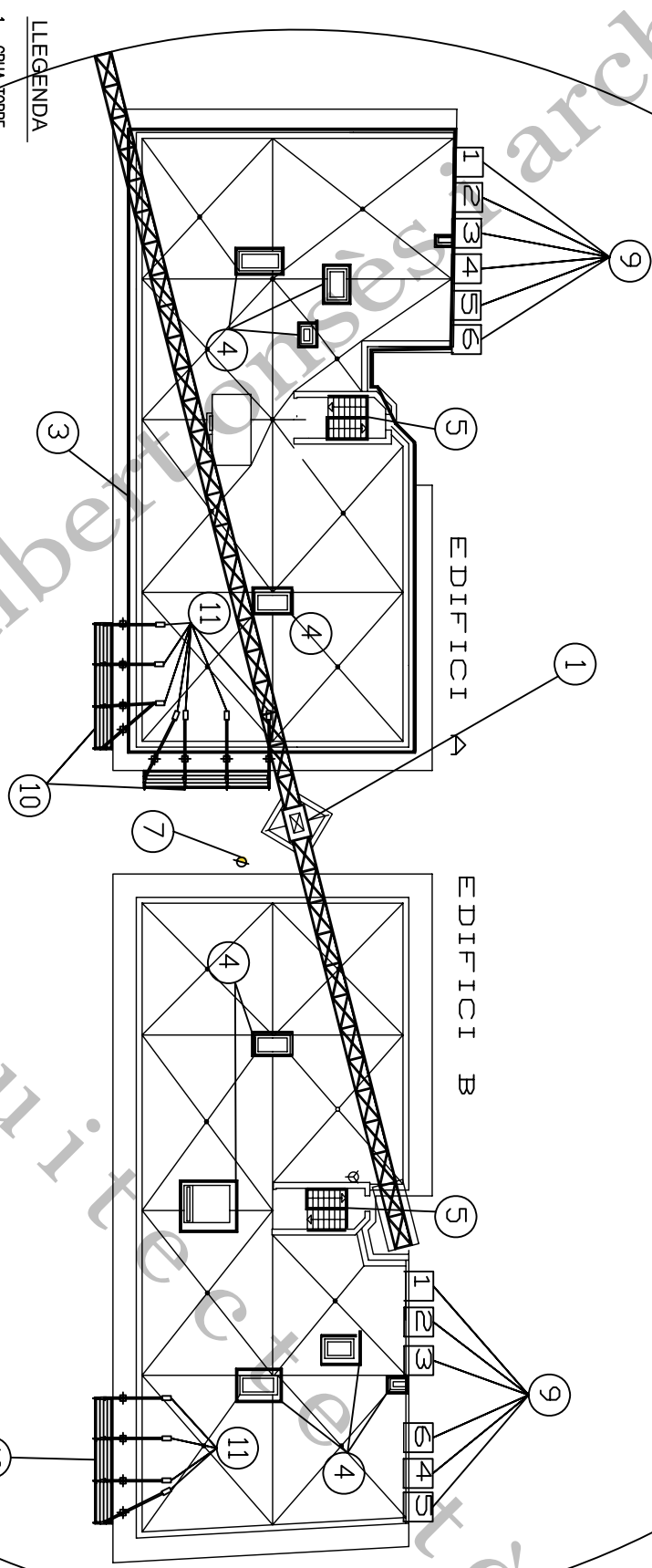
PROPIETAT: REHABILITACIÓ i ARQUITECTURA S.A.

ABRIL 2008

05-PLANTA TIPUS

JOAN ALBERT ONSÉS i ARCHS
arquitecte tècnic

TOTS ELS PETITS FORATS PORTARAN UNA MALLA DE PROTECCIÓ SEGONS ELS DETALLS



- LLEGENDA**
- 1.- GRUA TOBRE
 - 2.- TANCA DE PROTECCIÓ
 - 3.- BARANA PERIMETRAL
 - 4.- BARANA PROTECCIÓ BUITS
 - 5.- BARANA ESCALA
 - 6.- SENYAL D'ADVERTIMENT PERILL
 - 7.- BAIXANT TELESCÒPIC PER A RUINA
 - 8.- SUPORTS TIPUS FORÇA
 - 9.- PLATAFORMA PER A DESCARREGA DE MATERIAL
 - 10.- PONT VOLAT
 - 11.- CONTRAPESOS SUBECCIÓ PONT VOLAT
 - 12.- XARXES DE PROTECCIÓ

ESTUDI de SEGURETAT i SALUT en el TREBALL

c.Merce Rodoreda/Josep Carner/Avda. Salou
REUS

Parc. 7.01/7.02
TARRAGONA

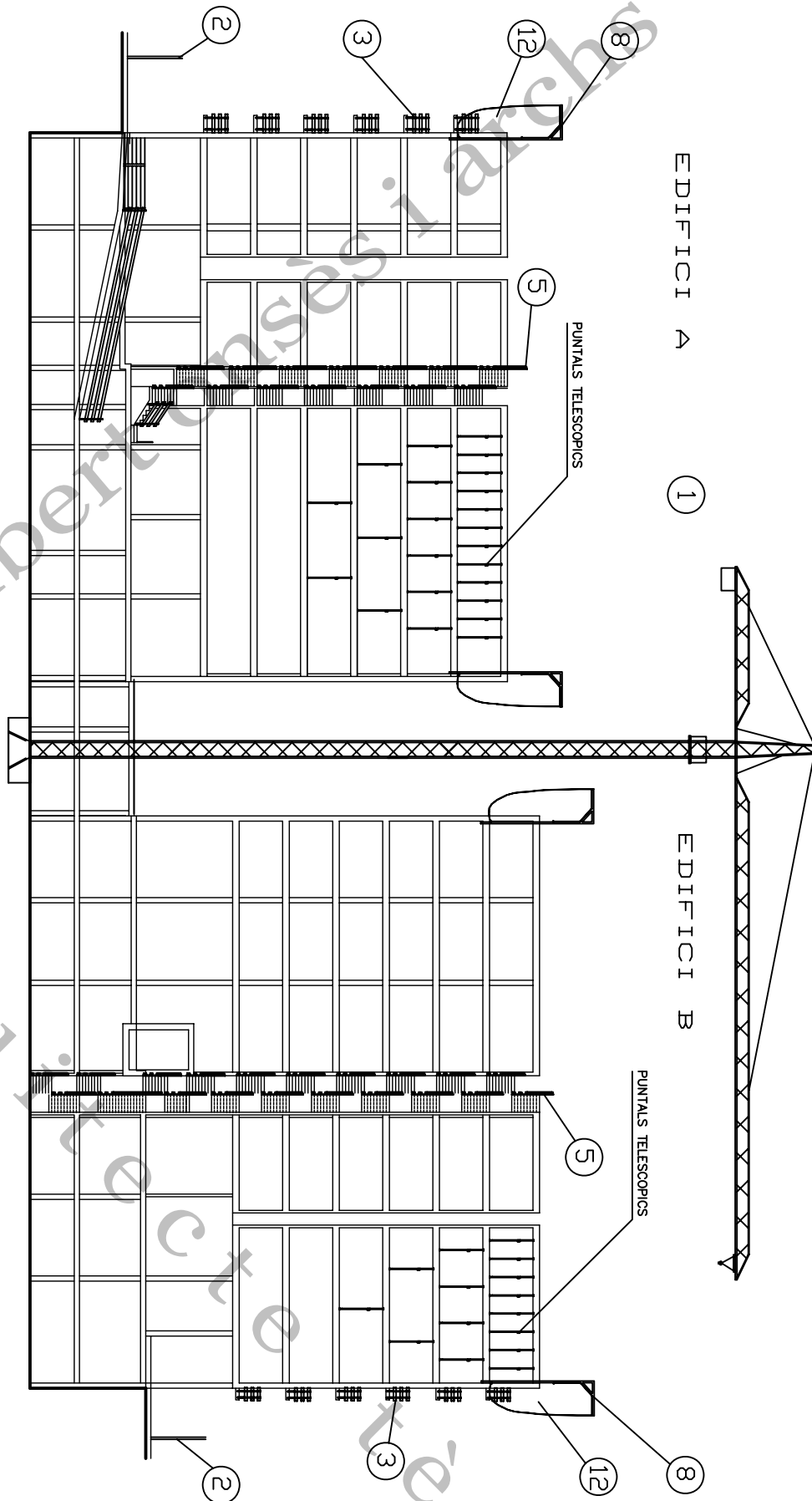
PROPIETAT: REHABILITACIÓ i ARQUITECTURA S.A.

ABRIL 2008

06-PLANTA COBERTA

JOAN ALBERT ONSÈS i ARCHS
arquitecte tècnic

- LLEGENDA**
- 1.- GRUA TORRE
 - 2.- TANCA DE PROTECCIÓ
 - 3.- BARANA PERIMETRAL
 - 4.- BARANA PROTECCIÓ BUIXS
 - 5.- BARANA ESCALA
 - 6.- SENYAL D'ADVERTIMENT PERILL
 - 7.- BAIXANT TELESCÒPIC PER A RUINA
 - 8.- SUPORTS TIPUS FORÇA
 - 9.- PLATAFORMA PER A DESCARREGA DE MATERIAL
 - 10.- PONT VOLAT
 - 11.- CONTRAPESOS SUBJECCIÓ PONT VOLAT
 - 12.- XARRES DE PROTECCIÓ



ESTUDI de SEGURETAT i SALUT en el TREBALL

c.Merce Rodoreda/Josep Carner/Avda. Salou
REUS

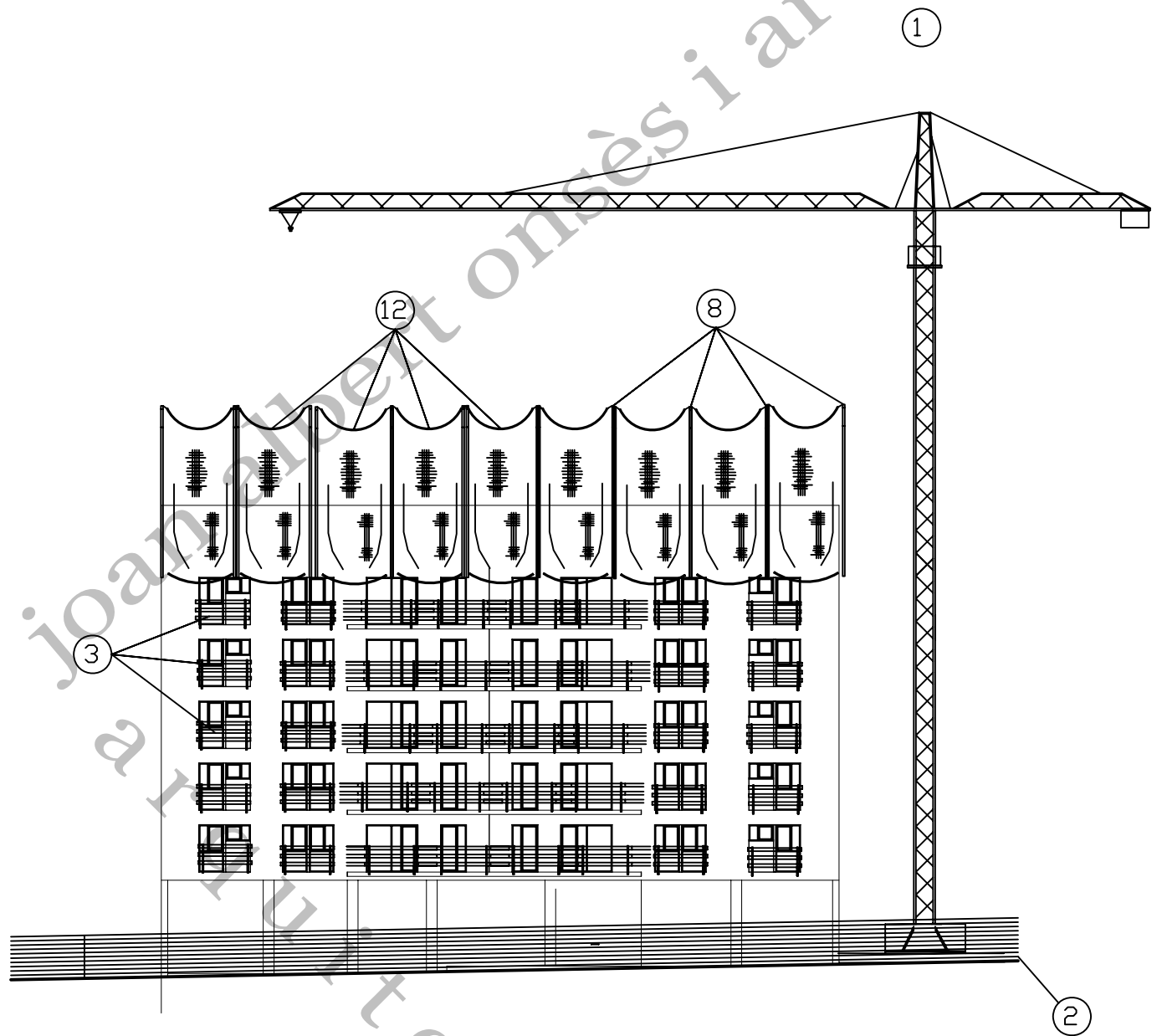
Parc. 7.01/7.02
TARRAGONA

PROPIETAT: REHABILITACIÓ i ARQUITECTURA S.A.

ABRIL 2008

07-SECCIÓ

JOAN ALBERT ONSÈS i ARCHS
arquitecte tècnic



LLEGENDA

- 1.- GRUA TORRE
- 2.- TANCA DE PROTECCIÓ
- 3.- BARANA PERIMETRAL
- 4.- BARANA PROTECCIÓ BUITS
- 5.- BARANA ESCALA
- 6.- SENYAL D'ADVERTIMENT PERILL
- 7.- BAIXANT TELESCÒPIC PER A RUNA
- 8.- SUPORTS TIPUS FORÇA
- 9.- PLATAFORMA PER A DESCARREGA DE MATERIAL
- 10.- PONT VOLAT
- 11.- CONTRAPESOS SUBJECCIÓ PONT VOLAT
- 12.- XARXES DE PROTECCIÓ

ESTUDI de SEGURETAT i SALUT en el TREBALL

c.Merce Rodoreda/Josep Carner/Avda. Salou
REUS

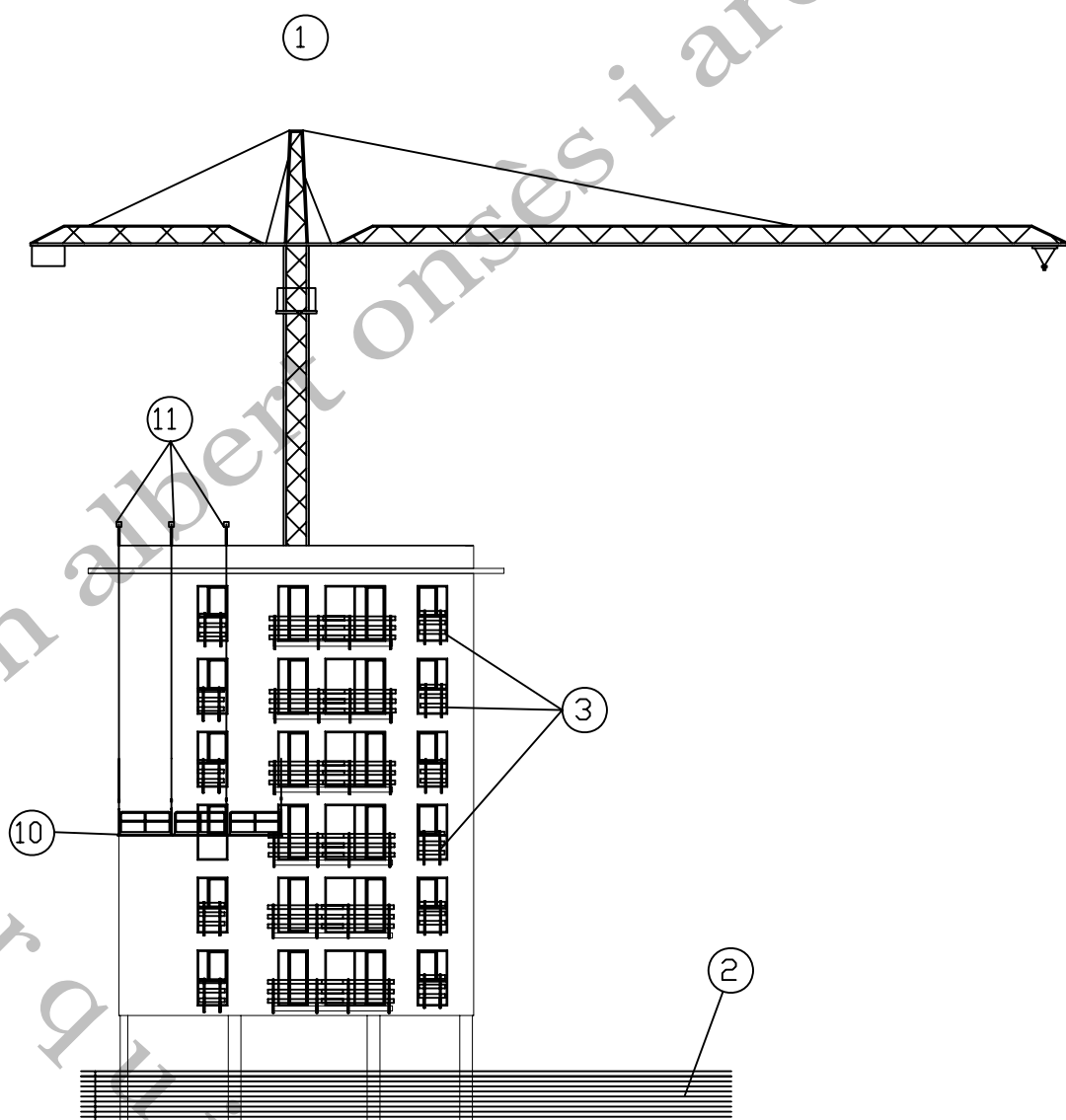
Parc. 7.01/7.02
TARRAGONA

PROPIETAT: REHABILITACIO i ARQUITECTURA S.A.

ABRIL 2008

08-FAÇANES 1

JOAN ALBERT ONSÈS i ARCHS
arquitecte tècnic



LLEGENDA

- 1.- GRUA TORRE
- 2.- TANCA DE PROTECCIÓ
- 3.- BARANA PERIMETRAL
- 4.- BARANA PROTECCIÓ BUITS
- 5.- BARANA ESCALA
- 6.- SENYAL D'ADVERTIMENT PERILL
- 7.- BAIXANT TELESCÒPIC PER A RUNA
- 8.- SUPORTS TIPUS FORCA
- 9.- PLATAFORMA PER A DESCARREGA DE MATERIAL
- 10.- PONT VOLAT
- 11.- CONTRAPESOS SUBJECCIÓ PONT VOLAT
- 12.- XARXES DE PROTECCIÓ

ESTUDI de SEGURETAT i SALUT en el TREBALL

c.Merce Rodoreda/Josep Carner/Avda. Salou
REUS

Parc. 7.01/7.02
TARRAGONA

PROPIETAT: REHABILITACIO i ARQUITECTURA S.A.

ABRIL 2008

09-FAÇANES 2

JOAN ALBERT ONSÈS i ARCHS
arquitecte tècnic

ANNEX 4

PRESSUPOST

Dos edificis plurifamiliars de 46 habitatges P.O. a Reus

CODI	DESCRIPCIÓ	QUANTITAT	PREU	IMPORT
CAPITOL 01 NOTES PREVIES				
01.01	-- NOTA ACLARATORIA En el present Estat d'Amidaments estan contemplades i definides les qualitats del Projecte Executiu, indicades per l'empresa Promotora i Propietat. Malgrat tot, en el decurs de l'execució de les obres, la Direcció Facultativa i/o el Promotor, tenen la TOTAL LLIBERTAT d'efectuar els canvis de materials que estimin convenients, per raons de posta en obra, planning, versatilitat, estètica, aparició de nous materials, o qualsevol altre motiu que pugui afectar a l'execució de les obres.	0,00	0,00	0,00
01.02	-- ABAST DE L'ESTAT D'AMIDAMENTS El present Estat d'Amidaments, tot i haver procurat que s'hi reflecteixi el més exactament possible el contingut de l'obra, no s'ha de considerar com una relació exhaustiva dels treballs a realitzar, ja que poden no figurar-hi certes partides d'obra reflexades en altres documents del projecte, que bé per no quedar descrits com a elements d'obra independents, o bé per considerarse com a part tàcita i/o intrínseca d'altres partides, no s'hagin especificat expressament. Les descripcions aquí donades, són una aproximació al caràcter general de les partides, en tot cas la definició més vàlida i extensa, es trobarà a altres documents del projecte del qual forma part inseparable, o a d'altres projectes annexes que poden definir-les més extensament.	0,00	0,00	0,00
01.03	-- APLICACIÓ DEL CTE PER RECEPCIÓ DE MATERIALS En aplicació del CTE (Codi Tècnic de l'Edificació), cal subministrar les dades tècniques de cadascun dels materials que intervenen en el procés constructiu de la present obra d'edificació, i de tots ells, incloent tots els assaïjos que d'ells es disposin, així com (i de foma general i obligatoria) del MARCAT-GE CE. Aquesta documentació caldrà presentar-la abans de l'entrada de qualsevol material a l'obra, per l'aprovació expressa de la Direcció d'Execució d'Obra. Qualsevol material que no disposi de la documentació exigible, serà susceptible de ser retirat de l'obra, i fins i tot desmuntat s'hi ja s'ha procedit a la seva col·locació. D'altre banda caldrà preveure tots els assaïjos de posada en obra dels materials, que es preveuen al CTE, com a Llei d'obligat compliment. Ahora es presentaran Certificats de Garantia dels materials i de la seva col·locació, per tots i cadascun dels materials i elements que intervenen a l'obra, sempre signat i avalats per persona física. Tots aquests comentaris queden amplament definits en els articles 5, 7 i 8 del CAPITOL 2 de les DISPOSICIONS GENERALS del CTE (Real Decreto 314/2006)	0,00	0,00	0,00
TOTAL CAPITOL 01 NOTES PREVIES				0,00

PRESSUPOST

Dos edificis plurifamiliars de 46 habitatges P.O. a Reus

CODI	DESCRIPCIÓ	QUANTITAT	PREU	IMPORT
CAPITOL 02 TREBALLS PRELIMINARS				
02.01	PA Marcatge i replanteig d'obra Treballs de marcatge i replantejament de l'obra, així com el corresponent marcatge i comprovació dels fonaments.	1,00	12.859,42	12.859,42
02.02	PA Muntatge/lloguer GRUA TORRE Muntatge, desmuntatge, legalització i lloguer mensual de la Grúa Torre per la descàrrega de materials durant l'execució de l'obra. En el preu donat s'entendran totalment inclosos tots els conceptes i tràmits necessaris pel funcionament correcte d'aquesta.	1,00	37.637,99	37.637,99
02.03	PA Tanca perimetral de protecció Formació i manteniment de tanca perimetral de protecció de l'obra. S'ofertaran les possibilitats de tanca a base de fàbrica de totx o perforat, i posterior arrebossat, i de tanca metàl·lica prefabricada de lloguer.	1,00	10.538,92	10.538,92
02.04	PA Escomesa provisional ELECTRIC Contractació i formació de provisional d'obres elèctric, amb la incorporació del corresponent quadre per la potència necessària, i subquadres a cadescuna de les plantes de l'edifici, per la seva utilització.	1,00	3.536,93	3.536,93
02.05	PA Escomesa provisional AIGUA Contractació i formació de l'escomesa provisional d'aigua per l'obra, incloent el comptador i el ramal fins a cada punt de consum dins del recinte de l'obra.	1,00	4.292,25	4.292,25
02.06	PA Treballs Seguretat i Salut Treballs i mitjans de Seguretat i Salut, segons l'Estudi de Seguretat de l'obra, complint en tot moment les indicacions que al respecte faci la Direcció Facultativa. Es prssupostarà en base a l'Estudi de Seguretat i Salut de l'obra, com a partida totalment apart.	1,00	84.732,64	84.732,64
02.07	PA Control de Qualitat del Formigó Control de Qualitat del formigó estructural que cal utilitzar a l'obra, seguint en tot moment el que prescriu el corresponent Programa de Control de Qualitat, redactat expressament per aquesta obra. Inclou les proves a realitzar, segons els Lots establerts.	1,00	14.016,90	14.016,90
TOTAL CAPITOL 02 TREBALLS PRELIMINARS.....				167.615,05

PRESSUPOST

Dos edificis plurifamiliars de 46 habitatges P.O. a Reus

CODI	DESCRIPCIÓ	QUANTITAT	PREU	IMPORT
CAPITOL 03 MOVIMENTS DE TERRES				
03.01	M2 Neteja del terreny a màquina. Neteja i esbrossada del terreny, amb mitjans mecànics, en una capa de 10 cm. de gruix mitjà, incloent la càrrega a màquina sobre camió. Mesura: Sobre perfil teòric sense esponjament.	0,00	0,00	0,00
03.02	M3 Excavació màquina terreny dur Excavació a cel obert en terrenys durs, a màquina. Mesura: Sobre perfil teòric sense esponjament.	9.098,01	8,24	74.967,60
03.03	M2 Repàs de fons d'excavacions. Repàs de sols i parets a rases, pous, traves, enceps i recalçats. Mesura: Sobre superfície teòrica repassada.	1.200,00	5,89	7.068,00
03.04	M3 Aportació de graves. Aportació de graves per reomplerts i compactats, per medi de camions inclús, la descàrrega. Mesura: Per volum teòric sense esponjament.	307,98	6,71	2.066,55
03.05	M3 Rebliment maq.terra cel obert Estesa i piconat de terres a cel obert, a màquina i per capes de 20 cms. al 95% del Proctor modificat. Mesura: sobre perfil teòric sense esponjament.	102,66	8,44	866,45
03.06	M3 Rebliment maq.grava cel obert Estesa i piconat de graves a cel obert, a màquina i per capes de 20 cms. al 95% del Proctor modificat. Mesura: sobre perfil teòric sense esponjament.	307,98	8,44	2.599,35
03.07	M3 Transport terres a l'abocador Càrrega mecànica, transport i descàrrega de terres a l'abocador amb camió de 15 Tn. Mesura: Sobre perfil teòric sense esponjament.	9.235,34	4,24	39.157,84
TOTAL CAPITOL 03 MOVIMENTS DE TERRES.....				126.725,79

PRESSUPOST

Dos edificis plurifamiliars de 46 habitatges P.O. a Reus

CODI	DESCRIPCIÓ	QUANTITAT	PREU	IMPORT
CAPITOL 04 FONAMENTS I ESTRUCTURA				
04.01	-- NOTA QUANTIES ESTRUCTURA En aquest Capítol, s'inclouen una sèrie de quanties d'acer i encofrats, que són extretes directament dels programes de càlcul d'estructures, caldrà doncs fer un repàs exhaustiu dels detalls i armats generals, a l'hora de pressupostar, així com incloure-hi les mermes, despunts, etc. originades pel sistema d'execució del propi industrial.	0,00	0,00	0,00
04.02	U DESPLAÇAMENT+MUNT.+DESMUNT.EQ.PE DESPLAÇAMENT, MUNTATGE I DESMUNTATGE A L'OBRA I RETIRADA DE L'EQUIP DE PERFORACIO DE PANTALLES	1,00	8.586,43	8.586,43
04.03	M DOBLE MURET GUIA 20X50CM,H 20N/mm2 DOBLE MURET GUIA DE 20 CM DE GRUIX I 50 CM D'ALÇARIA, AMB FORMIGO 20 N/mm2 DE CONSISTENCIA PLASTICA I GRANDARIA MAXIMA DEL GRANULAT 20 MM, ENCOFRAT AMB TAULER DE FUSTA I ARMAT AMB ACER 500N/mm2 SEGONS PLANOLS 4d10 ESTREBS d 6@25, PER MURET.	137,79	259,51	35.757,88
04.04	m3 Pantalla 45-65 cm t.compacte+acer Pantalla continua de 45 a 65 cm. de gruix, amb formigó 25 N/mm2, excavada en terreny compacte amb pantalladora, l'ajut de llots fixotrópics, i incorporació de bentonita per impermeabilitzar. S'inclourà la part proporcional d'armadures d'acer 500 N/mm2(170 Kg/m3). Mesura: Superfície teòrica de projecte sense mermes.	465,05	280,11	130.265,16
04.05	M ENDERROC CORONACIO PANTALLA G=45 ENDERROC DE CORONAMENT DE PANTALLA DE 45 CM DE GRUIX	137,79	39,14	5.393,10
04.06	M2 Encofrat jàssera de cantell. Encofrat de fusta en jàssera de cantell per revestir. Mesura: Superfície teòrica encofrada.	303,13	26,54	8.045,07
04.07	M3 Formigó jàssera 25 N/mm2+acer Jàssera de formigó per armar de 25 N/mm2. Mesura: Volum teòric projecte sense mermes.Inclou acer 500N/mm2 amb una quantia de 140 Kg/m3	62,00	103,15	6.395,30
04.08	M2 Formigó de neteja de 10 cms. Capa de neteja de 10 cms. de gruix amb formigó de Fck 50 Kg/cm2. Mesura: superfície teòrica projecte sense mermes.	1.197,00	8,21	9.827,37
04.09	M3 Form.Fck 25 N/mm2.a lloses+acer Formigó per armar 25 N/mm2 de resistència característica a llosa de fonaments.Mesura: volum teòric de projecte sense mermes. Inclou una quantia d'acer 500N/mm2 de 80 kg/m3	957,60	132,00	126.403,20
04.10	M2 Encofrat mur contenció vist. Encofrat de mur contenció per deixar vist. Mesura: superfície teòrica encofrada.	935,03	16,58	15.502,80
04.11	M3 Form.Fck 25 N/mm2 contenció+acer Formigó en massa o per armar 25 N/mm2 de resistència característica en mur de contenció. Inclou acer 500 N/mm2 per armar en una quantia de 70 kg/m3. Mesura: volum teòric de projecte sense mermes.	140,25	245,69	34.458,02

PRESSUPOST

Dos edificis plurifamiliars de 46 habitatges P.O. a Reus

CODI	DESCRIPCIÓ	QUANTITAT	PREU	IMPORT
04.12	M2 FORJAT RETICULAR, AMB UN CANTELL TOTAL DE 25+5 CM. I NERVIS DE 1 FORJAT RETICULAR, AMB UN CANTELL TOTAL DE 25+5 CM. I NERVIS DE 16 CM. D'AMPLE I INTEREIXOS DE 86 CM. REALITZAT AMB FORMIGÓ HA/25/B/20/IIa, CASETONS DE FORMIGÓ DE 70X23X20 CM, ACER EN ARMADURES B-500-S I MALLA ELECTROSOLDADA B-500-T DE 20X20 CM. I 5 MM. DE DIÀMETRE. AMB UNES QUANTÍES PER M2 DE FORJAT DE 0,230 M3/M2 DE FORMIGÓ, 28,75 KG/M2 D'ARMADURA, 1,05 M2/M2 D'ENCOFRAT, 3,4 U/M2 DE CASETONS. TAMBÉ S'INCLOU LA REPERCUSIÓ DE PILARS, AMB UNES QUANTÍES PER M2 DE FORJAT DE: 0,035 M3/M2 DE FORMIGÓ, 9,50 KG/M2 D'ARMADURA DE PILAR I 0,68 M2/M2 D'ENCOFRAT DE PILAR.	8.489,02	74,27	630.479,52
04.13	M2 FORMACIÓ DE LLOSA DE FORMIGÓ ARMAT, AMB UN CANTELL TOTAL DE 18 C FORMACIÓ DE LLOSA DE FORMIGÓ ARMAT, AMB UN CANTELL TOTAL DE 18 CM. REALITZAT AMB FORMIGÓ HA/25/B/12/IIa. ARMADA AMB BARRES D'ACER B-500-S I ENCOFRADA AMB TAULERS DE FUSTA. TOT SEGONS PLÀNOLS D'ESTRUCTURA I ESTAT DE CÀRREGUES PREVIST EN PROJECTE. S'INCLOUEN REFORÇOS, CREUETES DE PUNXONAMENT DE PILARS I BIGUES DE BORA AMB UNES QUANTÍES PER M2 DE FORJAT DE 0,18 M3/M2 DE FORMIGÓ, 25 KG/M2 D'ARMADURA, 1,10 M2/M2 D'ENCOFRAT.	599,80	94,41	56.627,12
04.14	M2 FORMACIÓ DE RAMPA EN ACCÉS A APARCAMENT DE PLANTA SOTERRANI DE F FORMACIÓ DE RAMPA EN ACCÉS A APARCAMENT DE PLANTA SOTERRANI DE FORMIGÓ ARMAT, DE 25 CM. DE CANTELL. REALITZADA AMB FORMIGÓ HA-25/B/12/IIa I ARMAT AMB BARRES CORRUGADES D'ACER B-500-S. AMB UNA QUANTIA PER M2 DE LLOSA DE: 0,25 M3/M2 DE FORMIGÓ, 25,6 KG/M2 D'ACER, 1,36 M2/M2 D'ENCOFRAT INCLINAT (INCLOSOS ELS DOS CANTELLS LATERALS). TAMBÉ S'INCLOU LA REPERCUSIÓ DE PILARS, AMB UNES QUANTÍES PER M2 DE FORJAT DE: 0,035 M3/M2 DE FORMIGÓ, 9,5 KG/M2 D'ARMADURA DE PILAR I 0,68 M2/M2 D'ENCOFRAT DE PILAR.	162,00	94,41	15.294,42
04.15	M2 FORMACIÓ DE LLOSA D'ESCALA DE FORMIGÓ ARMAT, DE 15 CM. DE CANTEL FORMACIÓ DE LLOSA D'ESCALA DE FORMIGÓ ARMAT, DE 18 CM. DE CANTELL, INCLOSA LA FORMACIÓ D'ESGLAONS DE FORMIGÓ. REALITZADA AMB FORMIGÓ HA-25/B/12/IIa I ARMAT AMB BARRES CORRUGADES D'ACER B-500-S. AMB UNA QUANTIA PER M2 DE LLOSA DE: 0,19 M3/M2 DE FORMIGÓ, 20,40 KG/M2 D'ACER, 1,10 M2/M2 D'ENCOFRAT. EN LA QUANTIA DE FORMIGÓ NO ESTÀ INCLOSA LA FORMACIÓ D'ESGLAONS.	161,90	94,41	15.284,98
04.16	m FORMACIÓ D'ESGLAÓ AMB FORMIGÓ ESTRUCTURAL FORMACIÓ D'ESGLAÓ AMB FORMIGÓ ESTRUCTURAL	323,00	45,55	14.712,65
TOTAL CAPITOL 04 FONAMENTS I ESTRUCTURA.....				1.113.033,02

PRESSUPOST

Dos edificis plurifamiliars de 46 habitatges P.O. a Reus

CODI	DESCRIPCIÓ	QUANTITAT	PREU	IMPORT
CAPITOL 05 SANEJAMENT I FUMERALS				
05.01	MI Tub PVC sanitari ø 110 mm. Subministre i col·locació de tub sanitari de PVC. de diàmetre 110 mms. adhuc peces especials i elements de subjecció. Inclourà la formació de barrets segons plànols.	762,60	16,66	12.704,92
05.02	MI Tub acer galvanitzat ø15 fums Subministre i col·locació de tub per extracció de fums, d'acer galvanitzat ø 150 mm., col·locat amb fixacions mecàniques, a parament vertical. S'inclou la part proporcional de ganxos, peces especials i barret superior.	507,80	13,80	7.007,64
05.03	MI Tub PVC sanitari ø 125 mm. Subministre i col·locació de tub sanitari de PVC. de diàmetre 125 mms. adhuc peces especials i elements de subjecció.	260,00	22,16	5.761,60
05.04	MI Tub porós diàmetre 200 mm. Subministre i col·locació de tub de PVC porós, de diàmetre 200 mm. adhuc peces especials, per drenatge de murs de contenció, col·locat sobre llit de formigó H-100 a mitja canya. S'inclou la connexió a la xarxa general d'evacuació de l'edifici.	137,79	35,05	4.829,54
05.05	PA Connexió a xarxa clavegueram. Connexió de les xarxes de desguàs de l'edifici, a la xarxa general de clavegueram del carrer, incloent la seva localització, l'obertura de les rases corresponents, el seu tapat i la posterior reposició de paviments exteriors si fos necessària.	4,00	762,24	3.048,96
05.06	MI Tub PVC pressió [C] ø 110 mm. Subministre i col·locació de tub de pressió de PVC. de diàmetre 110 cms. adhuc peces especials i elements de subjecció.	140,00	28,22	3.950,80
05.07	Ut Bunera sifònica desguàs Subministre i col·locació de bunera sifònica de ferro colat per desguàs.	26,00	94,74	2.463,24
05.08	Ut Sistema de bombeig a soterrani Instal·lació de sistema de bombeig per aigües subterrànies, a base de bombes submergides. S'abocaran les aigües a la xarxa de clavegueram, mitjançant bomba submergida, amb accionament automàtic en funció del nivell d'aigua. S'inclurà la formació del corresponent pou per a recollida de l'aigua, de dimensions segons el cabdal de la bomba a instal·lar, i amb reixa practicable pel seu registre.	2,00	1.538,91	3.077,82
05.09	MI Tub acer galvanitzat ø40 fums Subministre i col·locació de tub per extracció de fums, d'acer galvanitzat ø 400 mm., col·locat amb fixacions mecàniques, a parament vertical. S'inclou la part proporcional de ganxos, peces especials i barret superior.	44,00	60,26	2.651,44
05.10	MI Tub PVC pressió [C] ø 160 mm. Subministre i col·locació de tub de pressió de PVC. de diàmetre 160 cms. adhuc peces especials i elements de subjecció.	52,50	48,23	2.532,08
05.11	MI Tub PVC pressió [C] ø 125 mm. Subministre i col·locació de tub de pressió de PVC. de diàmetre 125 cms. adhuc peces especials i elements de subjecció.	43,50	33,02	1.436,37

PRESSUPOST

Dos edificis plurifamiliars de 46 habitatges P.O. a Reus

CODI	DESCRIPCIÓ	QUANTITAT	PREU	IMPORT
05.12	MI Tub PVC claveguera ø 200 mm. Claveguera amb tub de P.V.C. de ø 200 mm. col.locat sobre solera de 10 cm. i reblliment fins a mig tub amb formigó Fck 125 kg/cm2.	40,00	31,40	1.256,00
05.13	MI Tub PVC pressió ø 200 mm Subministre i col.locació de tub de pressió de PVC. de diàmetre 200 mm. adhüc peces especials i elements de subjecció.	14,50	68,16	988,32
05.14	Ut Sifó de PVC Subministre i col.locació de sifó de PVC de secció variable.	4,00	157,26	629,04
05.15	Ut Pericó sif. registrable 90x90 Formació d'arqueta sifonica registrable de 90x90x90 (interior) amb maó gero de 29x14x10 cms. pres amb morter M-40/B. i tapa de formigó de 50x50 cms.	2,00	294,15	588,30
05.16	MI Canal ACO-DRAIN N-100+reixa Canal de formigó polímer, del tipus ACO-DRAIN N-100, incloent la reixa cargolada de 400, col.locat sobre base de formigó Fck 100 Kg/cm2. de 10x20 cm., també inclós. Mesura: Longitud teòrica de projecte.	5,00	86,13	430,65
05.17	-- CONTROLS DE RECEPCIÓ DE LES INS.SANEJAMENT a la xarxa general d'evacuació, s'hi realitzaran les proves d'estanquitat parcial, i d'estanquitat total, definides en el CTE, DB-HS-5 sobre Salubritat. Aquestes proves seran, be per descarregues, be per aplicació de pressió en el cas d'estanquitat parcial (definides en els punt 5.6.1 de l'esmentat DB), i proves d'aigua, aire o fum, en el cas d'estanquitat total, (definides en les punts 5.6.2/3/4/5 de l'esmentat DB). Cal tenir en compte que totes aquestes proves són obligatòries.	0,00	0,00	0,00
TOTAL CAPITOL 05 SANEJAMENT I FUMERALS.....				53.356,72

PRESSUPOST

Dos edificis plurifamiliars de 46 habitatges P.O. a Reus

CODI	DESCRIPCIÓ	QUANTITAT	PREU	IMPORT
CAPITOL 06 COBERTES I AILLAMENTS				
06.01	M2 Envanets sostremort maó 9 cms Formació de envanets de sostremort amb maó foradat de 29x14x9 cms. col.locat amb morter M-5/B. Mesura per superfície real de coberta.	980,87	32,95	32.319,67
06.02	M2 Doblat rajola fina + comuna Acabat de solera amb dues capes de rajola de 14x28 cms. una fina i una comuna, col.locades amb morter asfàltic.	1.436,47	22,33	32.076,38
06.03	M2 Poliestiré exp. 4cm (15Kg/m3) Subministre i col.locació de placa de poliestiré expandit de 4 cm. de gruix i 15 Kg/m3. de densitat.	3.121,88	6,57	20.510,75
06.04	M2 Solera d'encadellat 3x20x50cm Formació de solera amb encadellat de 3x20x50 cms. col.locat amb morter M-40/A.	980,87	14,83	14.546,30
06.05	M2 Poliuretà projectat 4 cm. Aïllament tèrmic a base d'escuma de poliuretà projectat in-situ, de 4 cm. de gruix, i 35 Kg/m3. de densitat. Mesura: Superfície teòrica de projecte sense deduir forats d'obra.	1.961,74	6,97	13.673,33
06.06	M2 Doble làmina BP 4mm i 4,6 Kg/m² Impermeabilització a base de doble làmina de betum polimèric amb armadura de polietilè i autoprotecció mineral de 4 mm de gruix amb un pes mínim total de 4,6 Kg/m2. Col.locada no adherida.	1.478,53	7,22	10.674,99
06.07	M2 AILLAMENT PLAQUES VIDRE CEL.LULA AILLAMENT AMB PLAQUES DE VIDRE CEL.LULAR DE DENSITAT 157 KG/M3 DE 40 MM DE GRUIX, COL.LOCADES AMB MORTER ADHESIU ESPECÍFIC, A CANTELS DE FORJAT. INCLOURA LA PART PROPORCIONAL DE MALLA DE FIBRE DE VDRE I PVC PER EL SEU REVESTIMENT.	385,65	23,85	9.197,75
06.08	M2 Form. pendents morter Perlita Formació de pendents de 10/15 cm de gruix, amb morter de Perlita i ciment, de densitat 450-500 Kg/m³, amb acabat remolinat. S'inclourà la formació de mestres.	497,66	16,84	8.380,59
06.09	M2 Capa compressió de 2 cms Formació de capa de compressió o protecció amb morter M-40/A de 2 cms de gruix.	1.478,53	5,60	8.279,77
06.10	M2 LAMINA SEPARAD.FELTRE POLIPROPIL LAMINA SEPARADORA DE FELTRE DE POLIPROPILE AMB UN PES MINIM DE 200 G/M2, COL.LOCADA SENSE ADHERIR	1.946,04	4,24	8.251,21
06.11	MI Minvell de planxa de zinc Formació de minvell a base de planxa de zinc collat al parament no encastat, per a formació de minvell i junta de dilatació.	288,17	12,89	3.714,51
06.12	MI Minvell amb rajola fina Formació de minvell encastat al parament amb rajola ceràmica fina de 14x28 cms. col.locat amb morter asfàltic.	279,10	31,97	8.922,83

PRESSUPOST

Dos edificis plurifamiliars de 46 habitatges P.O. a Reus

CODI	DESCRIPCIÓ	QUANTITAT	PREU	IMPORT
06.13	M2 Pintura asfàltica impermeab. Pintura asfàltica impermeabilitzant, aplicada sobre paraments verticals de murs de contenció, amb una dotació de 3,5 Kg/m2.	467,51	12,87	6.016,85
06.14	M2 Capa compressió 4 cms formigó+mallà Capa de compressió de 4 cms de gruix de formigó per armar de Fck 200 Kg/cm2 col.locada a coberta, inclou malla electrosoldada de 200x200x3 mm. Mesura: Superfície teòrica de projecte deduït forats > a 2 m2.	980,87	5,95	5.836,18
06.15	U REIXA P/VENTIL.,PLANXA AC.INOX. REIXA PER A VENTILACIO, D'ACER INOXIDABLE T DE 0,6 MM DE GRUIX I BASTIMENT, DE 10X10 CM, AMBPROTECCIÓ ANTIOCELLS I ANTIINSECTES. COL.LOCADA AMB FIXACIONS MECANIQUES	49,00	114,47	5.609,03
06.16	M2 Làmina Delta per drenatge. Subministre i col.locació de làmina tipus Delta, per a impermeabilització de superfícies a drenar, col.locada amb fixacions mecàniques especials sobre el parament.	467,51	16,15	7.550,29
06.17	MI Segellat de junt a carener Segellat de junta lineal a carener de coberta transitable, a base de cordó de massilla asfàltica, col.locat encastat en la capa de rajola d'acabat.	239,80	16,68	3.999,86
06.18	Ut Gàrgola de PVC D60 Subministre i col.locació de tub sanitari de PVC de diàmetre 60 mm. disposat com a gàrgola per sobreixidor de la coberta, amb una longitud de 35 cm, i tallat al'exterior en forma de bec.	40,00	51,20	2.048,00
06.19	M2 Manta de llana de roca 6 cm. Subministre i col.locació de manta de llana de roca de 6 cm. de gruix, col.locada com a protecció tèrmica o per foc.	36,40	8,20	298,48
TOTAL CAPITOL 06 COBERTES I AILLAMENTS.....				201.906,77

PRESSUPOST

Dos edificis plurifamiliars de 46 habitatges P.O. a Reus

CODI	DESCRIPCIÓ	QUANTITAT	PREU	IMPORT
CAPITOL 07 RAM DE PALETA				
07.01	-- NOTA FORMACIO FORATS En aquest Capítol cal tenir en compte el repàs de forats estructurals i/o la seva formació quan sigui necessària, (petits desguassos, WC segons model, passamurs, etc.). En aquest procés, es tindran en compte no malmetre cap element estructural, i en tot cas es faran els reforços que marqui la D.F.	0,00	0,00	0,00
07.02	M2 Paret 15cm.maó gero de 10 cm. Paret de 15 cm. de guix amb maó gero de 10x14x29 cm. normal, per revestir, pres amb morter M-40/A. Mesura: Per superfície teòrica projecte deduïnt forats >2M2.	8.229,75	23,15	190.518,71
07.03	M2 Envà placa PLADUR a 1 cara Formació d'envà amb placa de cartró guix de 15 mm. de guix, a una cara, muntada sobre estructura d'acer galvanitzat, amb incorporació d'aïllament tèrmic (fibra de vidre de 50 mm. de guix o poliuretà projectat 40 mm). Sistema tipus PLADUR o similar, amb un guix total de 5 cm.	2.590,88	19,10	49.485,81
07.04	M2 Envà 7 cm.maó foradat 7x20x50 Formació d'envà de 7 cms. de guix amb maó foradat de 7x20x50 cms. col·locat amb morter m-40/A. Mesura: Superfície teòrica de projecte deduïnt forats > 4 m2.	6.220,88	20,69	128.710,01
07.05	MI Envà 4 cm a conductes i caixons+aïllant Formació d'envà de 4 cms. de guix amb maó foradat de 4x14x29 cm., col·locat amb morter M-40/A. per a formació de caixons per a baixants, conductes de ventil·lació, i folrat de pilars, inclourà escuma de poliuretà projectat de 2 cm de guix. Es considera un desenvolupament mitja de 2m2/ml.	936,00	28,96	27.106,56
07.06	MI Caixa persiana ceràmica > 1m.+aïllant Subministre i col·locació de caixa de persiana de ceràmica prefabricada armada, de més d'un metre de llum, amb incorporació de trencaigües, col·locada amb morter M-40/a sobre els brancals de l'obra. Inclourà l'aïllament tèrmic amb placa de poliestiré extruït de 20 mm, a la tapa de registre i al tram de sostre sobre dintell, així com la part proporcional de malla de fibra de vidre i PVC (1 m) pel seu arrebossat exterior.	542,40	24,25	13.153,20
07.07	MI Ampit 30 cm. rentat a l'acid+impermeab. Subministre i col·locació d'ampit de 30 cms. amb pedra artificial rentada a l'acid col·locat amb morter M-40/A. Inclou impermeabilitzant inferior a base de làmina d'oxiasfalt, solapada al premarc i brancals	470,40	25,02	11.769,41
07.08	MI Coronació 35 cm. rentat a l'acid+impermeab+juntes Subministre i col·locació de coronació de 35 cms. amb pedra artificial rentada a l'acid amb doble trencaigües, col·locat amb morter M-5/a. Inclou impermeabilitzant inferior a base de làmina d'oxiasfalt, i juntes cada dues peces, segellades amb material elàstic.	198,00	30,96	6.130,08
07.09	M2 Formació de barana per terrat envà+formigó Formació de barana per a terrat, a base de doblat d'envà de 7 cm. deixant cambra d'aire amb el parament de façana, per reomplir amb formigó H-250, armat amb malla electrosoldada de D 8 15x15 cm. lligada a les esperes deixades al forjat, o clavades amb taladro i epoxi cada 40 cm.	316,80	45,56	14.433,41
07.10	M2 Tauler marbre nacional triar Subministre i col·locació de tauler, amb marbre nacional tipus i guix a definir per la D.F., col·locat encastat a la paret amb morter M-40/A. S'inclou a la partida el polit dels cantells i la formació del corresponent forat, quan hi existeixi, així com el corresponent faldó de 15 cm.	38,48	177,31	6.822,89

PRESSUPOST

Dos edificis plurifamiliars de 46 habitatges P.O. a Reus

CODI	DESCRIPCIÓ	QUANTITAT	PREU	IMPORT
07.11	M2 Taulell granet nacional triar Subministre i col.locació de taulell, amb granet nacional, a triar per la D.F., de 30 mm. de gruix, col.locat encastat a la paret amb morter M-40/A. S'inclou a la partida el polit dels cantells i la formació del corresponent forat, quan hi existeixi.	116,04	169,07	19.618,88
07.12	MI SiC sòcol granet nacional. Subministre i col.locació de sòcol de granet nacional col.locat amb morter M-40/A.	235,40	16,65	3.919,41
07.13	Ut Gelosiallibret F.G. 9x60x60 Subministre i col.locació de peça de formigó gris de 9x60x60 cm. dellibret fixa, per a ventil.lació, col.locada amb morter M-40/b, arrenada per l'exterior.	12,00	349,48	4.193,76
07.14	Ut Formació xemeneia exterior Formació de xemeneia exterior a base de conducte de fabrica de toxo perforat de 29x14x10cm. col.locat amb morter M-5/a revestit amb arrebossat de morter M-5/b. Incloura el subministre i col.locació del corresponent barret aerostàtic per la sortida de fums, segons indicacions de la D.F. Cada unitat es pressupostarà per una alçada de 2 m i un desenvolupament perimetral de 2 m.	26,00	167,72	4.360,72
07.15	PA Ajudes ram paleta industrials Ajudes del ram de paleta als diferents industrials que intervenen a l'obra.	1,00	60.000,00	60.000,00
TOTAL CAPITOL 07 RAM DE PALETA.....				540.222,85

PRESSUPOST

Dos edificis plurifamiliars de 46 habitatges P.O. a Reus

CODI	DESCRIPCIÓ	QUANTITAT	PREU	IMPORT
CAPITOL 08 REVESTIMENTS				
08.01	M2 Enguixat reglejat de parets Enguixat reglejat de parets interiors amb guix blanc Y-20, acabat lliscat. Inclourà la part proporcional d'arestes vives amb incorporació de perfil galvanitzat i reglades a racons.	10.936,26	6,71	73.382,30
08.02	M2 Enguixat de sostres reglejat Enguixat de sostres interiors reglejat amb acabat lliscat.	3.163,25	7,04	22.269,28
08.03	M2 Enguixat de sostres Enguixat de sostres interiors a bona vista amb acabat lliscat.	3.155,08	7,04	22.211,76
08.04	MI Reglejat de sòcol. Reglejat de sòcol amb pasta de guix.	4.138,80	2,43	10.057,28
08.05	M2 Arrebossat de parets [I][R] Arrebossat de parets interiors a bona vista amb morter M-5/b acabat remolinat. Inclourà la formació d'arestes amb el mateix morter.	2.452,32	11,95	29.305,22
08.06	M2 Arrebossat parets [I][R][R] Arrebossat de parets interiors reglejat amb morter M-5/b acabat remolinat. Inclourà la formació d'arestes amb el mateix morter.	4.948,94	12,48	61.762,77
08.07	M2 Arrebossat parets bicapa [E][Raspat] Arrebossat de parets exteriors reglejat amb morter M-5/b acabat raspat, amb un gruix mínim de 15 mm. S'aplicarà amb dues capes, la primera amb un projectat, i la segona amb una capa d'anivellació reglejada, amb l'acabat previst, tot amb el mateix morter, per posterior pintat.	3.975,24	14,13	56.170,14
08.08	M2 Tractament a base de fressat Tractament superficial a base de fressat de la superfície de formigó en murs pantalla, per neteja de les terres sobrants i com a tractament final per a deixar-lo vist.	379,60	60,00	22.776,00
08.09	M2 SiC rajola Val.col.suau 20x30 Subministre i col.locació d'aplatat amb rajola de valencia de color suau de 20x30 cms. col.locada amb ciment cola.	2.158,56	20,85	45.005,98
08.10	M2 SiC rajola Val.col.suau 30x30 Subministre i col.locació d'aplatat amb rajola de valencia de color suau de 30x30 cms. col.locada amb ciment cola.	2.673,68	22,10	59.088,33
08.11	M2 Cel ras plaques PLADUR comp. Formació de cel ras a base de plaques de cartró-guix, tipus PLADUR, col.locades amb estructura metàl.lica d'acer galvanitzat, tot plegat reforçat per poder ser autoportant.	2.044,55	19,87	40.625,21
08.12	M2 Cel ras plaques PLADUR hidrofug comp. Formació de cel ras a base de plaques de cartró-guix hidrofugues, tipus PLADUR, col.locades amb estructura metàl.lica d'acer galvanitzat, tot plegat reforçat per poder ser autoportant. Inclou aïllament tèrmic a base de manta de fibres minerals de 50 mm.	52,00	21,54	1.120,08

PRESSUPOST

Dos edificis plurifamiliars de 46 habitatges P.O. a Reus

CODI	DESCRIPCIÓ	QUANTITAT	PREU	IMPORT
08.13	M2 Cel ras plaques PLADUR ignífug comp. Formació de cel ras a base de plaques de cartró-guix ignífuges, per a R-120, tipus PLADUR, col.locades amb estructura metàl.lica d'acer galvanitzat, tot plegat reforçat per poder ser autoportant.			
		14,00	39,82	557,48
	TOTAL CAPITOL 08 REVESTIMENTS			444.331,83

PRESSUPOST

Dos edificis plurifamiliars de 46 habitatges P.O. a Reus

CODI	DESCRIPCIÓ	QUANTITAT	PREU	IMPORT
CAPITOL 09 PAVIMENTS				
09.01	M2 Acabat ratllat pav.de formigó Acabament ratllat de paviment de formigó.	170,00	2,60	442,00
09.02	M2 Acabat remolinat + polç quarç. Clase 3 Acabat remolinat amb regle vibratòri i remolinador mecànic, de paviment de formigó, amb addició de polç de quarç i colorant, amb una dotació d'1 kg/m². Tot acabat per garantir un grau de lliscament Clase 3 segons CTE-DB-SU1	2.291,30	12,52	28.687,08
09.03	M2 Capa de neteja i anivellament Capa de neteja i anivellament de 3 cms. de gruix amb morter M-2,5/a.Incloent franja perimetral de poliestire expandit 1 cm. a totes les dependències.	4.140,00	8,94	37.011,60
09.04	M1 Esglaó (PN) marb.Nac.a triar Subministre i col.locació d'esglaó de pedra natural marbre nacional a triar per la D.F., amb estesa recta de màxim 35 cm. i 3 cm. de gruix, i alçada de 2 cm. de gruix, tot col.locat amb morter M-5/a.	355,30	53,92	19.157,78
09.05	M2 Pav. Pedra Nat. nac. a triar Subministre i col.locació de paviment a base de pedra natural nacional, sorrenca o caliça, a triar per la D.F. de 20 mm. de gruix, amb acabat al foc antilliscant, col.locat a l'estesa amb morter M-5/a.	44,48	84,58	3.762,12
09.06	M2 Paviment gres col.suau 40x40 Subministre i col.locació de paviment amb gres de color suau de 40x40 cms. col.locat amb ciment cola a la llana dentada, sobre capa d'anivellament amb morter M-2,5/a, també inclosa en la partida.	1.773,08	27,31	48.422,81
09.07	M2 Paviment marbre crema Marfil Subministre i col.locació de paviment amb marbre Crema Marfil de 20 mm.de gruix, col.locat amb morter M-5/a.	229,46	56,20	12.895,65
09.08	M2 SiC Pelfut de goma, marc inox. Subministre i col.locació de pelfut de goma, emmarcat amb perfil d'acer inoxidable de 30x30 mm., acollat a ras de paviment. S'inclou la formació de capa de morter per nivellació, acabada lliscada amb pols de ciment.ent barret aerostatic per la sortida de fums, segons indicacions de la D.F.es condicions d'utilització. No s'inclou cap mena de modificació en la instal.lació interior de l'habitatge, ni cap actualització a normativa vigent, imposada per la companyia subministradora.ria incorpora vidre tipus Climalit 4-6-4 mm.	3,00	188,84	566,52
09.09	M2 SiC gres antilliscant 20x20 Subministre i col.locació de paviment de gres amb peces de 20x20, antilliscant, col.locat a l'estesa amb morter M-5/a. Inclourà part proporcional de peces de remat amb trencagües del mateix material. Mesura: Superfície teòrica de projecte deduïnt forats > de 2 m2.	344,34	26,27	9.045,81
09.10	M2 SiC parquet laminar sintètic DF Subministre i col.locació de parquet laminar sintètic tipus a triar per la D.F., col.locat sobre feltre i lamina de polietilè.	3.207,08	26,27	84.249,99
09.11	M1 SiC sòcol aglomerat 7 cms. Subministre i col.locació de sòcol aglomerat de 7 cm. amb acabat igual que el paviment, col.locat amb tacs d'expansió i cargols.	4.462,20	4,94	22.043,27

PRESSUPOST

Dos edificis plurifamiliars de 46 habitatges P.O. a Reus

CODI	DESCRIPCIÓ	QUANTITAT	PREU	IMPORT
09.12	MI SiC sòcol gres color 7cm Subministre i col·locació de sócol de gres de color de 7 cm. col·locat amb ciment cola blanc, sobre reglada de sócol.	304,30	6,59	2.005,34
09.13	MI SiC sòcol marbre crema marfil Subministre i col·locació de sócol de marbre Crema Marfil de 7 cm., col·locat amb morter M-40/A.	425,60	12,56	5.345,54
TOTAL CAPITOL 09 PAVIMENTS.....				273.635,51

PRESSUPOST

Dos edificis plurifamiliars de 46 habitatges P.O. a Reus

CODI	DESCRIPCIÓ	QUANTITAT	PREU	IMPORT
CAPITOL 10 FUSTERIA, MANYERIA I VARIS				
10.01	PA Fusteria int. ext. plànol Subministre i col.locació de fusteria interior i exterior, segons característiques, dimensions i especificacions del plànol QUADRE DE FUSTERIA I MANYERIA, del projecte.	1,00	364.563,43	364.563,43
10.02	PA Instalació mobles cuina Subministre i col.locació de mobles de cuina de qualitat mitjana, model a triar per la D.F., mobles alts i baixos segons plànols de projecte. Incloent tots els elements necessaris per deixar la partida completament acabada. S'inclourà l'espai per a recollida selectiva de deixalles, així com els cubells per les diferents fraccions.	46,00	1.005,18	46.238,28
10.03	PA SiC conjunt de bústies Subministre i col.locació de conjunt de bústies encastades o adossades a parament vertical del vestíbul d'accés, per la totalitat dels habitatges i/o locals de l'edifici. Tipus i model a triar per la D.F.	2,00	1.361,72	2.723,44
10.04	PA Manyeria completa s/plànol. Subministre i col.locació de tots els elements metàl·lics especificats al plànol de manyeria-serralleria del projecte.	1,00	70.380,61	70.380,61
10.05	MI Barana d'acer segons detall Subministre i col.locació de barana d'acer, amb muntants, travessers i barrots, segons els detalls de projecte o facilitats per la Direcció Facultativa. S'inclouran tots els materials i processos per deixar la partida d'obra totalment acabada.	438,30	88,84	38.938,57
10.06	Ut SiC retolació núms. carrer. Subministre i col.locació de retolació de números al carrer, model i tipus a triar per la D.F.	2,00	568,91	1.137,82
10.07	Ut SiC rètols a plantes i portes Subministre i col.locació de retolació a plantes i números de portes, model i tipus a triar per la D.F.	66,00	76,82	5.070,12
TOTAL CAPITOL 10 FUSTERIA, MANYERIA I VARIS.....				529.052,27

PRESSUPOST

Dos edificis plurifamiliars de 46 habitatges P.O. a Reus

CODI	DESCRIPCIÓ	QUANTITAT	PREU	IMPORT
CAPITOL 11 INSTAL·LACIONS				
11.01	PA Ins.compl. ELECTRICITAT edif. Instal·lació completa d'Electricitat, segons projecte elèctric específic i les indicacions de la D.F. i del projecte d'edificació. Tots els mecanismes seràn del tipus Simon-31 o similar. La instal·lació inclou l'escomesa, la Caixa General de Protecció de l'edifici, els muntants generals, quadres de distribució dels habitatges, i tots els elements necessaris per complir la normativa vigent i poder fer les contractacions de cadascun dels comptadors. Sempre es complirà el que estableix el Reglament Electrotècnic per a Baixa Tensió.	1,00	118.315,01	118.315,01
11.02	Ut Inst. comp.d'Aire Condicionat. Instal·lació completa d'Aire Condicionat, mitjançant bomba de calor i conductes d'impulsió i retorn, o retorn per plenum, segons les Kcal/h. necessaries per càlcul, i segons les indicacions del projecte específic. S'inclouen reguladors de temperatura i rellotges programadors. Es pressupostarà tota la instal·lació completament acabada i en perfecte funcionament.	46,00	2.385,21	109.719,66
11.03	PA Instal.sist. captació d'energia solar Subministre i total instal·lació de sistema de captació d'energia solar mitjançant plaques tèrmiques, situades a la coberta de l'edifici, per tal d'obtenir una part de l'aigua calenta sanitària per a tots i cadascun dels pisos. s'inclouran els sistemes d'intercanvi de calor amb cadascuna de les instal·lacions individuals. La partida inclourà els projectes específics, legalitzacions i permisos especials que puguin ser necessaris pel funcionament de tot el sistema.	1,00	92.547,68	92.547,68
11.04	PA Inst.completa font.s/plànoi Instal·lació de fontaneria, incloent tot el necessari per la correcta instal·lació amb tubs de coure ø 16 i 22 mm. amb accessoris i peces especials. En tot cas complirà el que estableix la Norma Bàsica per instal·lacions interiors de Fontaneria. La instal·lació inclourà aixetes de pas a l'entrada de cada dependència humida, i es seguiran els esquemes grafats als plànols corresponents. Les connexions es faran a la xarxa pública.	1,00	57.410,27	57.410,27
11.05	Ut Ascensor [450Kg] [PA] [9P] Ascensor sense quarto de maquines, de 450 Kg. per a 6 persones, amb velocitat 0,60 m/s amb portes exteriors i de cabina automàtiques, de maniobra simple i 9 parades; cabina de 1,10x1,20 m.	2,00	18.248,34	36.496,68
11.06	PA Sistema HIBRID de ventilació Sistema complet de ventilació del tipus HIBRID, per a garantir la qualitat de l'aire interior dels habitatges, format per sistema de tubs independents per a cada habitatge, amb la incorporació de dispositiu mecànic col·locat a la boca d'expulsió que permeti l'extracció de l'aire en el cas que les condicions de pressió i temperatura, no facilitin el tiratge natural del conducte. Es pressupostarà la partida amb les indicacions donades segons calcul específic, per l'empresa subministradora del sistema.	46,00	578,33	26.603,18
11.07	Ut Ascensor 600 Kg (PA) (9P) Ascensor sense quarto de maquines, de 600 Kg per a 8 persones, amb velocitat 0,60 m/s amb portes exteriors i de cabina automàtiques, de maniobra simple i 9 parades; cabina de 1,10x1,40 m. homologada per a minusvàlids.	1,00	21.509,90	21.509,90
11.08	PA Instal.comp.Renov.Aire Aparc. Instal·lació completa per la renovació d'aire a l'aparcament. S'inclouran els conductes de planxa galvanitzada, els motors d'aspiració i extracció, les línies elèctriques corresponents, i tots els aparells i mecanismes necessaris pel correcte funcionament i legalització de la instal·lació. Tot segons el projecte específic d'activitats i les indicacions de la Direcció Facultativa.	1,00	20.883,93	20.883,93

PRESSUPOST

Dos edificis plurifamiliars de 46 habitatges P.O. a Reus

CODI	DESCRIPCIÓ	QUANTITAT	PREU	IMPORT
11.09	Ut Termo elèctric de 150 L Subministre i col·locació de termo elèctric vertical de 150 L amb dipòsit de planxa vitrificada, aïllat i folrat amb planxa esmaltada, amb ànode de sacrifici, vàlvula de seguretat i termostat. S'inclourà la connexió a bomba recirculadora, així com al sistema d'intercanvi d'energia amb el sistema d'energia solar.	46,00	289,39	13.311,94
11.10	PA Instal. interior TV s/pl. Instal·lació interior per a TV, incloent el cablejat encastat i les tomes indicades al plànol corresponent. S'inclourà també la instal·lació d'antena, pressupostant les possibilitats d'antena tradicional i antena parabòlica.	46,00	277,17	12.749,82
11.11	PA Instal. interior telefon s/pl Instal·lació interior de telèfon, incloent el cablejat encastat, i les tomes de telèfon indicades als plànols corresponents.	46,00	243,22	11.188,12
11.12	PA Sistema de ventilació per a Cambra Residus Sistema de ventilació per a Cambra de Residus, a base de tubs d'admissió, connectat directament a façana, i tub d'extracció, amb extractor mecànic, connectat a tub exclusiu de planxa galvanitzada D150, fins a coberta de l'edifici, amb barret protector per evitar l'entrada d'aigua. Es pressupostarà la partida completa, amb tubs, extractor, barret, reixes, connexions i tots els elements necessaris pel seu correcte funcionament.	2,00	5.541,74	11.083,48
11.13	PA Instal. incendis completa Instal·lació completa per a prevenció d'incendis, incloent tots els elements indicats al plànol corresponent d'instal·lacions.	1,00	9.249,23	9.249,23
11.14	Ut SiC focu (E) SLUZ complet. Subministre i col·locació de focu per encastar, model SLUZ TC-D 26W amb reflector plata, incloent reactància 26W/220V, transformador i làmpada DULUX D-26 W. Tot complet pel seu correcte muntatge i funcionament.	80,00	111,40	8.912,00
11.15	PA Instal.porter electrònic edif Suministre i completa instal·lació de sistema de porter electrònic per entrada als habitatges, format per telèfons murals a cadascun d'ells i placa de pulsadors a l'exterior del vestibul d'accés. S'inclouen tots els elements per deixar la partida completament acabada.	2,00	4.017,90	8.035,80
11.16	Ut Bateria de 26 comptadors [FG] Subministre i col·locació de 26 comptadors d'aigua de ferro galvanitzat, tipus Universal, de 3 files i 2 1/2", amb platines de ferro colat per a les aixetes de pas, totalment instal·lada.	2,00	3.855,73	7.711,46
11.17	Ut GRUP PRESSIO MEMBRANA <=5000L/H GRUP DE PRESSIO D'AIGUA DE MEMBRANA, PER A UN CABAL DE 5000 L/H, COM A MAXIM, PRESSIO MAXIMA DE 4 BAR I MINIMA DE 3 BAR AMB MOTOR TRIFASIC I MUNTAT SOBRE BANCADA	2,00	3.575,91	7.151,82
11.18	Ut SiC aplic ext.CRISTHER-HELIOS133 Subministre i col·locació d'aplic per a exteriors, de la casa CRISTHER-HELIOS, model 133 color negre, amb làmpada TC-10 W. Tot complet pel seu correcte muntatge i funcionament.	20,00	353,90	7.078,00

PRESSUPOST

Dos edificis plurifamiliars de 46 habitatges P.O. a Reus

CODI	DESCRIPCIÓ	QUANTITAT	PREU	IMPORT
11.19	MI Tub acer galvanitzat ø15 fums Subministre i col·locació de tub per extracció de fums, d'acer galvanitzat ø 150 mm., col·locat amb fixacions mecàniques, a parament vertical. S'inclou la part proporcional de ganxos, peces especials i barret superior.	507,80	13,80	7.007,64
11.20	Ut Descalcificador per aigua potable INTERCANVI IÒNIC Subministre i muntatge de descalcificador per aigua potable, pel sistema d'intercanvi iònic, amb incorporació de filtre de partícules autonetejable. S'inclourà dipòsit de resines, dipòsit per sal, rellotges vàlvules, i tots els elements necessaris pel seu correcte funcionament. Es preveu un sistema bypass per subministrar aigua en cas d'avaría. Incorporarà comptadors a l'entrada del sistema i a la sortida de l'aigua de regeneració. Tot instal·lat després de l'escomesa general de l'edifici i abans de la bateria de comptadors individuals.	2,00	3.501,83	7.003,66
11.21	Ut Parallamps NIMBUS CPT-1 Subministre i total instal·lació de parallamps amb dispositiu de cebat elèctric d'acer inoxidable, del tipus NIMBUS CPT-1, o similar, amb peça d'adaptació a màstil de d 36,5 mm., incloent el màstil, cables de connexió i comunicació, protectors de sobretensió, així com qualsevol altre accessori i mecanisme necessari pel seu correcte muntatge i funcionament.	1,00	6.293,83	6.293,83
11.22	PA Instal.Ventil. a Trasters Sistema de ventilació mecànica per a zones comuns dels trasters, a base de tubs d'extracció i admissió. L'extracció s'activarà mecànicament, amb extractor de les característiques determinades al Projecte específic. Tot segons l'apartat 1.3.4.3. de la Memòria del Projecte Executiu.	2,00	2.770,76	5.541,52
11.23	Ut Llumenera emergència 60 lum. Subministre i col·locació de llumenera autònoma d'emergència de 60 lumens, 2 làmpades, amb difusor prismàtic de poliestirè transparent, duració de funcionament superior a 1 H, 12 m2 superfície il·luminació.	58,00	80,86	4.689,88
11.24	Ut SiC aplic int s/.DF baix consum Subministre i col·locació d'aplic per a interiors, a triar per la direcció facultativa. Tot complet pel seu correcte muntatge i funcionament.	24,00	123,96	2.975,04
11.25	PA Antena Col.lectiva+TDT Subministre i total instal·lació d'antena col·lectiva per edifici, incloent l'antena, l'amplificador de senyal per a TV, per a totes les canals nacionals de caracter gratuït, inclou tots els mecanismes necessaris per la recepció de TDT.	2,00	442,40	884,80
TOTAL CAPITOL 11 INSTAL·LACIONS				614.354,35

PRESSUPOST

Dos edificis plurifamiliars de 46 habitatges P.O. a Reus

CODI	DESCRIPCIÓ	QUANTITAT	PREU	IMPORT
CAPITOL 12 SANITARIS I EQUIPAMENT				
12.01	-- SISTEMES ECONOMITZADORS D'AIGUA Les aixetes de tots els aparells sanitaris que es descriuen en el present Capítol, (lavabos, bidets, aigüeres, banyeres i dutxes), incorporaran dispositius dissenyats per economitzar l'aigua, degudament homologats. Alhora les cisternes del inodors, disposaran de mecanismes per a la interrupció de la descàrrega, o per la doble descàrrega, un botó per a mitja cisterna, i l'altre per a la cisterna sencera.	0,00	0,00	0,00
12.02	Ut Banyera planxa, blanca 170 cm Suministre i col·locació de banyera de planxa de color blanca de 170 x 70 cm per a revestir totalment instal·lada. S'inclou el desgüas amb tap i cadeneta, la bateria d'aixetes, barrejador,transfusor bany-dutxa. dutxa teléfon, i sifo de vas.	45,00	137,49	6.187,05
12.03	Ut Plat dutxa porcellana 80x80cm Suministre i col·locació de plat de dutxa amb porcellana vitrificada de 80 x 80 cm. S'inclou bateria d'aixetes, braç de dutxa, vàlvula sifònica i tots els components necessaris per deixar-lo totalment instal·lat i en funcionament.	45,00	213,24	9.595,80
12.04	Ut Plat dutxa fibre vidre 80x140cm+baranes Suministre i col·locació de plat de dutxa de fibra de vidre de 80x140 cm. col·locat enrasat amb el paviment. S'inclou bateria d'aixetes, braç de dutxa, vàlvula sifònica i tots els components necessaris per deixar-lo totalment instal·lat i en funcionament, així com l'equip de baranes i accesoris per persones amb discapacitat.	1,00	1.149,26	1.149,26
12.05	Ut Plat dutxa fibre vidre 80x80cm+baranes Suministre i col·locació de plat de dutxa de fibra de vidre de 80x80 cm. col·locat enrasat amb el paviment. S'inclou bateria d'aixetes, braç de dutxa, vàlvula sifònica i tots els components necessaris per deixar-lo totalment instal·lat i en funcionament, així com l'equip de baranes i accesoris per persones amb discapacitat.	1,00	984,68	984,68
12.06	Ut Inodor TB qualit.mitja, blanc Inodor sifònic amb dipòsit baix de porcellana vitrificada de qualitat mitjana, en blanc, amb mecanismes, seient amb tapa i porta-rulls. Tipus DAMA de ROCA o similar.	92,00	164,90	15.170,80
12.07	Ut Bidet qualitat mitja, blanc Bidet de porcellana vitrificada de color blanc, de qualitat mitjana, complet, amb aixetes monomando i tovalloler, àdhuc cargols i fixacions, vàlvula amb tap i cadeneta i sifó de vas.	46,00	175,37	8.067,02
12.08	Ut Lavabo ped.qualit.mitja blanc Lavabo de porcellana vitrificada de color blanc, de 63 cm d'amplada, qualitat mitjana, amb pedestal, complet, amb aixetes monomando i tovalloler, àdhuc suport metàl·lic, fixacions, vàlvula amb tap i cadeneta i sifó de vas.	46,00	185,82	8.547,72
12.09	Ut Lavabo oval encimera, blanc Lavabo ovalat de taulell de porcellana vitrificada de color blanc, complet, amb aixetes monomando i tovalloler, àdhuc suport metàl·lic, fixacions, vàlvula amb tap i cadeneta i sifó de vas.	46,00	185,91	8.551,86
12.10	Ut Aigüera porcel.80x50 2 piques Aigüera de doble cubeta, amb sobreexidor de porcellana vitrificada, de color blanc, de 80x50 completa, amb suports i aixetes monomando amb braç giratori, àdhuc vàlvules amb taps i cadenetes, i sifó doble de vas.	46,00	98,99	4.553,54

PRESSUPOST

Dos edificis plurifamiliars de 46 habitatges P.O. a Reus

CODI	DESCRIPCIÓ	QUANTITAT	PREU	IMPORT
12.11	Ut SiC placa de focs vitroceràm. Subministre i col.locació de placa de focs vitroceràmica elèctrica de quatre focs, marca MIELE, o similar, model a triar per la propietat.	46,00	230,95	10.623,70
12.12	Ut SiC forn elèctric encastat Subministre i col.locació de forn elèctric per encastar, marca TEKA, o similar, model a triar per la Direcció Facultativa.	46,00	271,00	12.466,00
12.13	Ut Campana extractora Subministre i col.locació de campana extractora de fums, marca S&P, o similar, model a triar per la Direcció Facultativa.	46,00	152,63	7.020,98
TOTAL CAPITOL 12 SANITARIS I EQUIPAMENT.....				92.918,41

PRESSUPOST

Dos edificis plurifamiliars de 46 habitatges P.O. a Reus

CODI	DESCRIPCIÓ	QUANTITAT	PREU	IMPORT
CAPITOL 13 PINTURES				
13.01	M2 Pintura plàstic llis s/ guix Pintura al plàstic llis sobre guix amb una capa d'emprimació i dues de pintura plàstica.	19.367,00	3,00	58.101,00
13.02	M2 Pintura plàstic llis s/ciment Pintura al plàstic llis sobre ciment amb una capa d'emprimació i dues de pintura plàstica.	1.919,30	5,56	10.671,31
13.03	MI Senyalització de paviments Pintura de senyalització sobre paviments al clor cautxu.	1.036,00	5,07	5.252,52
13.04	PA Oxiron+emprimació sobre acer Pintura d'elements metàl·lics, a base d'OXIRON dues capes, color a determinar per la Direcció Facultativa, sobre capa d'emprimació antioxidant.	1,00	3.713,03	3.713,03
13.05	PA Esmalt sintètic sobre acer Pintura a l'esmalt sintètic sobre ferro o acer amb una capa d'emprimació antioxidant i dues capes d'esmalt sintètic.	1,00	2.089,01	2.089,01
13.06	M2 Estuc blanc dur planxat Estuc blanc dur planxat a dues capes.	844,16	8,94	7.546,79
13.07	M2 Vernís hidròfug s/ciment Vernís hidròfug sobre ciment amb una capa.	687,02	7,37	5.063,34
13.08	M2 Pintura tipus FEV-REVETON Pintura al plàstic pètri, tipus FEV-REVETON, o similar, aplicada amb corró d'escuma sobre paraments arrebossats exteriors. Color a triar. Mesura: Buit per ple.	4.508,26	5,03	22.676,55
TOTAL CAPITOL 13 PINTURES.....				115.113,55
TOTAL.....				4.272.266,12

RESUM DE PRESSUPOST

Dos edificis plurifamiliars de 46 habitatges P.O. a Reus

CAPITOL	RESUM	EUROS
1	NOTES PREVIES.....	0,00
2	TREBALLS PRELIMINARS.....	167.615,05
3	MOVIMENTS DE TERRES.....	126.725,79
4	FONAMENTS I ESTRUCTURA.....	1.113.033,02
5	SANEJAMENT I FUMERALS.....	53.356,72
6	COBERTES I AILLAMENTS.....	201.906,77
7	RAM DE PALETA.....	540.222,85
8	REVESTIMENTS.....	444.331,83
9	PAVIMENTS.....	273.635,51
10	FUSTERIA, MANYERIA I VARIS.....	529.052,27
11	INSTAL·LACIONS.....	614.354,35
12	SANITARIS I EQUIPAMENT.....	92.918,41
13	PINTURES.....	115.113,55
	TOTAL EXECUCIÓ MATERIAL	4.272.266,12
	3,00% Benefici industrial.....	128.167,98
	SUMA DE G.G. y B.I.	128.167,98
	TOTAL PRESSUPOST CONTRACTA	4.400.434,10
	TOTAL PRESSUPOST GENERAL	4.400.434,10

Puja el pressupost general l'esmentada quantitat de QUATRE MILIONS QUATRE-CENTS MIL QUATRE-CENTS TRENTA-QUATRE EUROS amb DEU CÈNTIMS

, a setembre 2009.

ANNEX 5



Visat del col·legi

PROGRAMA DE CONTROL DE QUALITAT

ARQUITECTE/A TÈCNIC/A I/O APARELLADOR/A I/O ENGINYER/A D'EDIFICACIÓ	Nom i cognoms (1)	Núm. col·legiat/ada
	(2)	
	(3)	
	Domicili: carrer, núm., pis, codi postal, població (1)	NIF
	(2)	
	(3)	
PROMOTOR	Nom i cognoms, o raó social	CIF o NIF
	Domicili: carrer, núm., pis, codi postal, població	Telèfon
	Nom i cognoms del representant	NIF
DADES DE L'OBRA	OBRES CONSISTENTS EN:	
	Descripció de l'obra	
	Emplaçament: carrer, núm., pis, codi postal, població	
	Autor/a del projecte	Titulació
	Director/a de l'obra	
	Director/a de l'execució de l'obra	
PROCÉS CONSTRUCTIU	<input type="checkbox"/> Moviments de terres <input type="checkbox"/> Fonaments Estructures: <input type="checkbox"/> Fusta <input type="checkbox"/> Formigó <input type="checkbox"/> Acer <input type="checkbox"/> Fàbrica <input type="checkbox"/> Prefabricades <input type="checkbox"/> Cobertes <input type="checkbox"/> Tancaments exteriors <input type="checkbox"/> Tancaments interiors <input type="checkbox"/> Impermeabilitzacions <input type="checkbox"/> Aïllaments <input type="checkbox"/> Acabats (verticals i de sostres) <input type="checkbox"/> Paviments	
	<input type="checkbox"/> Elements practicables <input type="checkbox"/> Elements de Protecció i Senyalització Instal·lacions: <input type="checkbox"/> Sanejament <input type="checkbox"/> Calefacció <input type="checkbox"/> Climatització <input type="checkbox"/> Electricitat i contribució fotovoltaica <input type="checkbox"/> Gas <input type="checkbox"/> Aigua, ACS, contribució solar <input type="checkbox"/> Protecció al foc (IPC) <input type="checkbox"/> Parallamps <input type="checkbox"/> Telecomunicacions (ICT) <input type="checkbox"/> Transport i Aparells Elevadors <input type="checkbox"/> Altres instal·lacions industrials <input type="checkbox"/> Altres <u>DDD</u>	

L'avaluació econòmica dels assaigs, anàlisis i proves s'estima provisionalment en

€

Lloc i data _____

Assabentat/ada,

EL PROMOTOR

ARQUITECTE/A TÈCNIC/A I/O APARELLADOR/A I/O ENGINYER/A D'EDIFICACIÓ



DOCUMENTACIÓ DE SEGUIMENT DEL CONTROL DEL PROCÉS CONSTRUCTIU

Les dades personals que ens heu facilitat són confidencials i formen part dels fitxers del Col·legi per al compliment de les funcions col·legials. Podeu exercir els vostres drets d'accés, rectificació, cancel·lació i oposició, adreçant-los per escrit al Col·legi que visa el treball professional.

IDENTIFICACIÓ DE L'OBRA	Obra	Fitxa Núm. <hr/> de <hr/> Fitxes
	Emplaçament	
	Promotor	
	Aparellador/a i/o arquitecte tècnic/a i/o enginyer/a d'edificació	
	Altres dades	
PROCÉS CONSTRUCTIU CONTROLAT		
CONTROL DE RECEPCIÓ	<input type="checkbox"/> CONTROL DE RECEPCIÓ EN OBRA DE PRODUCTES, EQUIPS I SISTEMES	
	<input type="checkbox"/> Control de documentació dels subministraments	
	<input type="checkbox"/> Documents d'origen	
	<input type="checkbox"/> Full de subministrament	
	<input type="checkbox"/> Etiqueta	
	<input type="checkbox"/> Certificat de garantia del fabricant (signat per persona física)	
	<input type="checkbox"/> Documents de conformitat	
	<input type="checkbox"/> Autoritzacions administratives	
	<input type="checkbox"/> Marcatge CE	
	<input type="checkbox"/> Control mitjançant distintius de qualitat i avaluacions d'idoneïtat tècnica	
	<input type="checkbox"/> Distintius de qualitat	
	<input type="checkbox"/> Reconeixement oficial del distintiu	
	<input type="checkbox"/> Avaluacions tècniques d'idoneïtat per a l'ús previst	
<input type="checkbox"/> Control mitjançant assaigs		
<input type="checkbox"/> Per verificar el compliment de les exigències bàsiques del CTE, segons la reglamentació vigent, el projecte o la direcció facultativa		
CONTROL D'EXECUCIÓ	<input type="checkbox"/> CONTROL D'EXECUCIÓ DE L'OBRA	
	<input type="checkbox"/> Replanteig	
	<input type="checkbox"/> Materials	
	<input type="checkbox"/> Execució i disposició dels elements constructius	
	<input type="checkbox"/> Verificacions i controls per comprovar la conformitat amb el projecte, la legislació aplicable, les normes de bona pràctica constructiva i les instruccions de la direcció facultativa	
	<input type="checkbox"/> Controls que el director de l'execució de l'obra ha tingut en compte:	
	<input type="checkbox"/> a) Certificats de gestió de qualitat que ostenten els agents que hi intervenen	
	<input type="checkbox"/> b) Verificacions d'entitats de control de qualitat de l'edificació	
	<input type="checkbox"/> Compatibilitat dels diferents productes, elements i sistemes constructius	
<input type="checkbox"/> Mètodes i procediments de control d'execució contemplats en les avaluacions tècniques d'idoneïtat per a l'ús previst de productes, equips i sistemes innovadors		
CONTROL D'OBRA ACABADA	<input type="checkbox"/> CONTROL D'OBRA ACABADA	
	<input type="checkbox"/> Comprovacions i proves de servei previstes en el projecte o ordenances, previstes per la direcció facultativa i exigides per la legislació aplicable	
	<input type="checkbox"/> Comprovacions de caràcter voluntari	

Aquesta fitxa s'ha elaborat sobre la base dels controls efectuats per l'aparellador/a i/o arquitecte tècnic/a i/o enginyer/a d'edificació i els resultats han estat acceptables.

Lloc i data _____

APARELLADOR/A I/O ARQUITECTE TÈCNIC/A I/O ENGINYER/A D'EDIFICACIÓ

Núm. de visat

RELACIÓ dels CONTROLS d'OBRA i RESULTATS

(Annex B al Certificat Final d'Obra)

Les dades personals que ens heu facilitat són confidencials i formen part dels fitxers del Col·legi per al compliment de les funcions col·legials. Podeu exercir els vostres drets d'accés, rectificació, cancel·lació i oposició, adreçant-vos per escrit al Col·legi que visa el treball professional. Aquest document no és vàlid sense el visat del col·legi i la signatura de l'arquitecte/a tècnic/a i/o aparellador/a i/o enginyer/a d'edificació. CODI: RCO1-09

ARQUITECTE/A TÈCNIC/A I/O APARELLADOR/A I/O ENGINYER/A D'EDIFICACIÓ	Nom i cognoms			Núm. col·legiat/ada		
	(1)					
	(2)					
	(3)					
	Domicili: carrer, núm., pis, codi postal, població			NIF		
	(1)					
(2)						
(3)						
DADES de l'OBRA	OBRES CONSISTENTS EN:					
	Descripció de l'obra:					
	Emplaçament: carrer, núm., pis, codi postal, població					
	Autor del Projecte:		Titulació			
	Director/a de l'Obra:					
Director/a de l'Execució de l'Obra:						
RELACIÓ dels CONTROLS d'OBRA i RESULTATS	Procés Constructiu	CONTROLS				
		RECEPCIÓ (1)			EXECUCIÓ (2)	OBRA ACABADA (3)
	a) Documentació subministrament	b) Distintius qualitat	c) Assaigs			
	Moviment de Terres	<input type="checkbox"/>	<input type="checkbox"/>	<input type="checkbox"/>	<input type="checkbox"/>	<input type="checkbox"/>
	Fonaments	<input type="checkbox"/>	<input type="checkbox"/>	<input type="checkbox"/>	<input type="checkbox"/>	<input type="checkbox"/>
	Estructures					
	Fusta	<input type="checkbox"/>	<input type="checkbox"/>	<input type="checkbox"/>	<input type="checkbox"/>	<input type="checkbox"/>
	Formigó	<input type="checkbox"/>	<input type="checkbox"/>	<input type="checkbox"/>	<input type="checkbox"/>	<input type="checkbox"/>
	Acer	<input type="checkbox"/>	<input type="checkbox"/>	<input type="checkbox"/>	<input type="checkbox"/>	<input type="checkbox"/>
	Fàbrica	<input type="checkbox"/>	<input type="checkbox"/>	<input type="checkbox"/>	<input type="checkbox"/>	<input type="checkbox"/>
	Prefabricades	<input type="checkbox"/>	<input type="checkbox"/>	<input type="checkbox"/>	<input type="checkbox"/>	<input type="checkbox"/>
	Cobertes	<input type="checkbox"/>	<input type="checkbox"/>	<input type="checkbox"/>	<input type="checkbox"/>	<input type="checkbox"/>
	Tancaments exteriors	<input type="checkbox"/>	<input type="checkbox"/>	<input type="checkbox"/>	<input type="checkbox"/>	<input type="checkbox"/>
	Tancaments interiors	<input type="checkbox"/>	<input type="checkbox"/>	<input type="checkbox"/>	<input type="checkbox"/>	<input type="checkbox"/>
	Impermeabilitzacions	<input type="checkbox"/>	<input type="checkbox"/>	<input type="checkbox"/>	<input type="checkbox"/>	<input type="checkbox"/>
	Aïllaments	<input type="checkbox"/>	<input type="checkbox"/>	<input type="checkbox"/>	<input type="checkbox"/>	<input type="checkbox"/>
	Acabats (verticals i de sostres)	<input type="checkbox"/>	<input type="checkbox"/>	<input type="checkbox"/>	<input type="checkbox"/>	<input type="checkbox"/>
	Paviments	<input type="checkbox"/>	<input type="checkbox"/>	<input type="checkbox"/>	<input type="checkbox"/>	<input type="checkbox"/>
	Elements practicables	<input type="checkbox"/>	<input type="checkbox"/>	<input type="checkbox"/>	<input type="checkbox"/>	<input type="checkbox"/>
	Elements de protecció i senyalització	<input type="checkbox"/>	<input type="checkbox"/>	<input type="checkbox"/>	<input type="checkbox"/>	<input type="checkbox"/>
	Instal·lacions					
	Sanejament	<input type="checkbox"/>	<input type="checkbox"/>	<input type="checkbox"/>	<input type="checkbox"/>	<input type="checkbox"/>
	Calefacció	<input type="checkbox"/>	<input type="checkbox"/>	<input type="checkbox"/>	<input type="checkbox"/>	<input type="checkbox"/>
	Climatització	<input type="checkbox"/>	<input type="checkbox"/>	<input type="checkbox"/>	<input type="checkbox"/>	<input type="checkbox"/>
	Electricitat i contribució fotovoltaica	<input type="checkbox"/>	<input type="checkbox"/>	<input type="checkbox"/>	<input type="checkbox"/>	<input type="checkbox"/>
	Gas	<input type="checkbox"/>	<input type="checkbox"/>	<input type="checkbox"/>	<input type="checkbox"/>	<input type="checkbox"/>
	Aigua, ACS, contribució solar	<input type="checkbox"/>	<input type="checkbox"/>	<input type="checkbox"/>	<input type="checkbox"/>	<input type="checkbox"/>
	Protecció al foc (IPC)	<input type="checkbox"/>	<input type="checkbox"/>	<input type="checkbox"/>	<input type="checkbox"/>	<input type="checkbox"/>
	Parallamps	<input type="checkbox"/>	<input type="checkbox"/>	<input type="checkbox"/>	<input type="checkbox"/>	<input type="checkbox"/>
	Telecomunicacions (ICT)	<input type="checkbox"/>	<input type="checkbox"/>	<input type="checkbox"/>	<input type="checkbox"/>	<input type="checkbox"/>
Transport i aparells elevadors	<input type="checkbox"/>	<input type="checkbox"/>	<input type="checkbox"/>	<input type="checkbox"/>	<input type="checkbox"/>	
Altres instal·lacions industrials	<input type="checkbox"/>	<input type="checkbox"/>	<input type="checkbox"/>	<input type="checkbox"/>	<input type="checkbox"/>	
Altres	<input type="checkbox"/>	<input type="checkbox"/>	<input type="checkbox"/>	<input type="checkbox"/>	<input type="checkbox"/>	
Que els resultats dels diferents controls es troben en la documentació del seguiment de control que es diposita en el Col·legi.						
Lloc i data						
Aparellador i/o Arquitecte Tècnic i/o Enginyer/a d'Edificació (signatura)						



Visat del col·legi:

**CERTIFICAT DE COMPLIMENT
del PROGRAMA de CONTROL de QUALITAT**

Les dades personals que ens heu facilitat són confidencials i formen part dels fitxers del Col·legi per al compliment de les funcions col·legials. Podau exercir els vostres drets d'accés, rectificació, cancel·lació i oposició, adreçant-vos per escrit al Col·legi que visa el treball professional.
Aquest document no és vàlid sense el visat del col·legi i la signatura de l'arquitecte/a tècnic/a i/o aparellador/a i/o enginyer/a d'edificació

ARQUITECTE/A TÈCNIC/A I/O APARELLADOR/A I/O ENGINYER/A D'EDIFICACIÓ	Nom i cognoms	Núm. col·legiat/ada
	(1)	
	(2)	
	(3)	
	Domicili: carrer, núm., pis, codi postal, població	NIF
	(1)	
(2)		
(3)		
PROMOTOR	Nom i cognoms, o raó social	CIF o NIF
	Domicili: carrer, núm., pis, codi postal, població	Telèfon
	Nom i cognoms del representant	NIF
DADES de l'OBRA	OBRES CONSISTENTS EN:	
	Descripció de l'obra:	
	Emplaçament: carrer, núm., pis, codi postal, població	
	Autor del Projecte:	
	Director/a del l'Obra:	Titulació
	Director/a de l'Execució de l'Obra:	
	Llicència d'obres del Terme Municipal	Exp. Núm.:
CERTIFICAT	CERTIFICO/QUEM:	
	<ol style="list-style-type: none"> Que s'ha elaborat el programa dels controls de qualitat preceptius i necessaris per a una correcta execució de l'obra, enumerats i definits al projecte executiu. Que d'acord amb el programa esmentat, s'han realitzat els assaigs, els anàlisis i les proves previstes: s'ha assentat en el programa les seves dades i igualment s'han assentat les contrasenyes dels productes subjectes a normalització i homologació obligatòria, la seva data límit de vigència i els certificats d'origen dels materials. 	
	Lloc i data	Aparellador i/o Arquitecte Tècnic i/o Enginyer/a d'Edificació (signatura)

SIGNATURES:

COORDINADOR SEURETAT		
Sr.	Sr.....	Sr.....
Sr.....	Sr.....	Sr.....
Sr.....	Sr.....	Sr.....
Sr.....	Sr.....	Sr.....



OBRA _____

SITUACIÓ _____

CONTRACTISTA _____

Representant del Contractista (nom i cognoms) _____

Anotació feta per: _____
(nom i cognoms)

Relació amb l'obra:

- Coordinador/a de seguretat i salut
- Director/a facultatiu/iva
- Contractista
- Treballador/a autònom/a
- Subcontractista
- Delegat/ada de Prevenció i/o representant dels treballadors
- Representant de l'Administració
- Comitè de Seguretat i Salut
- Responsable de Prevenció de l'empresa constructora

Signatura
(del que fa l'anotació)

Signatura d'assabentat
(contractista)

Data ____ / ____ / ____

No arranqueu aquest full, que ha de quedar en el llibre