

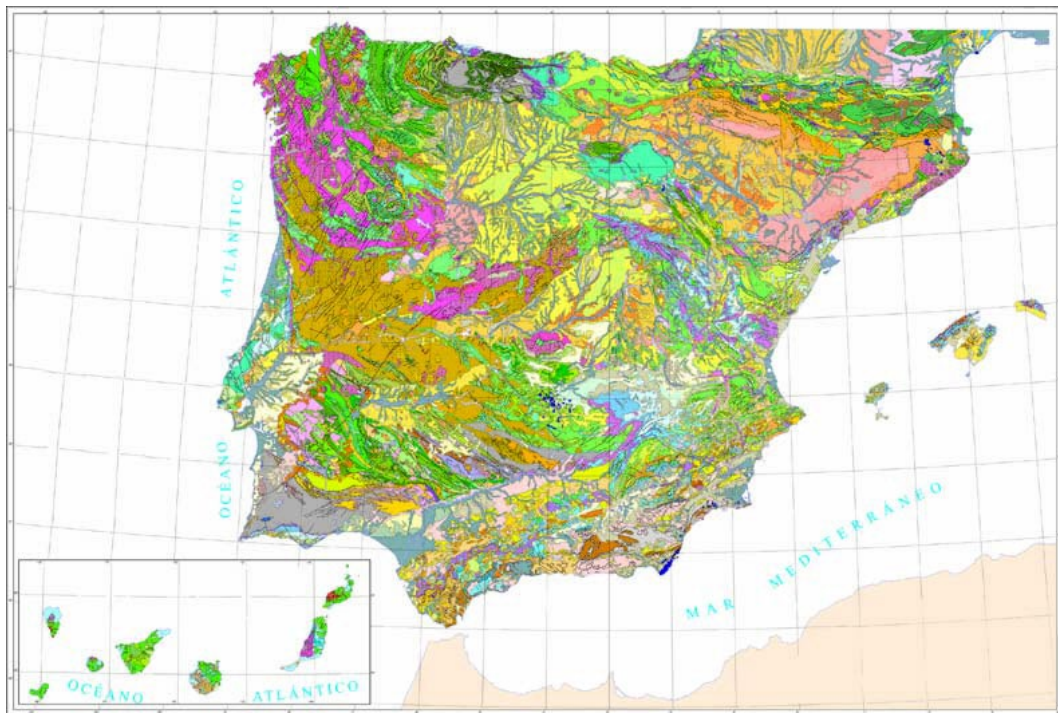


cartoteca
Geografía, Urbanismo y Ordenación del Territorio



MAPAS Y PLANOS DE ESPAÑA

MAPAS NACIONALES



MAPAS HISTÓRICOS DE ESPAÑA

Referencia	Año	Documento	Notas
MV-17	1482	Primer mapa conocido de España. Cl. Ptolomeo , Siglo II. Impreso en Ulm, 1482. Reproducción publicada en Homenaje a Guadix por Carlos Sanz.	Reproducción
MV-17	1626 (2017)	Speed, John : Spaine: newly described with many adictions, both in the attires of the people & the setuations of their cheifest cityes / by John Speed, 1626. Escala [ca. 1:3.250.000]. Edición facsímil. Madrid: Dirección General del Instituto Geográfico Nacional, D. L. 2017. Reproducción del mapa original de la Península Ibérica de 1626, conservado en la Cartoteca del Instituto Geográfico Nacional. Mapa orlado que incluye a ambos lados, personajes ataviados con trajes típicos y, en la parte superior, vistas panorámicas de las nueve ciudades peninsulares principales: Madrid, Sevilla, Lisboa, Valladolid, Granada, Toledo, Barcelona, Burgos y Cádiz.	Facsímil 2017
MV-17	1631 (1986)	GERRITSZ Y HONDIUS : Typus Hispaniae. 1631. Ed. facs. Madrid: Instituto Geográfico Nacional, 1986.	Facs.
MV-17	1633 (2005)	HONDIUS, Henricus. : Totius Hispaniae Nova Descriptio. [Amsterdam: s.n.], 1633. Ed. facs. Madrid: Instituto Geográfico Nacional, 2005.	Facs.
MV-17	1672 (1982)	Hispaniae: Nova et accurata tabula. Atlas Mayor o Geographia Blaviana: España / Juan Blaeu . Amsterdam, 1672. Madrid: Servicio Geográfico del Ejército, 1982.	Reproducción
MV-17	S. XVII	Mapa de España de Carlos III. Theatre de la Guerre de Espagne et en Portugal, Preferente a Charles III. Roy d'Espagne et des Indes, etc. Amsterdam. C. Danckerts avec Privilege (sic). Accuratis sima, totius Regni, Hispania, Tabula Per Instinum Danckaerts (sic) / J. Danckaert, S. XVII. Madrid: Cartoteca Instituto Geográfico Nacional.	Reproducción
MV-17	1720 (2010)	OTTENS, Reiner : Carte Generale des Royaumes d'Espagne et de Portugal: avec Leurs Principales Divisions : pour l'usage de Ceux qui sont Curieux de voir les Marches, Entreprises et c. des Armées en ce pais la, tant par Mer que par Terre / chez R. & I. Ottens. 1720. Ed. facs. Madrid: Instituto Geográfico Nacional, 2010.	Facs.
MV-17	1752	Partie septentrionale de la Couronne de Castille / Robert de Vaugondy fils . Milla pas géométriques de 60 au degre. 1752.	Reproducción

MAPAS HISTÓRICOS DE ESPAÑA

Referencia	Año	Documento	Notas
MH-1.14	1760	Espagne divisée en ses anciens royaumes / Louis Charles Desnos. 1760. Escala 1:1.500.000.	Reproducción del original conservado en la Cartoteca del CEGET
MV-17	1812 (1985)	POIRSON, J. B.: L'Espagne et le Portugal. Paris: Desray, 1812. Ed. facs. Madrid: Instituto Geográfico Nacional, 1985.	Facs.
MH-1.14	1850	Mapa de España y Portugal dividido en sus actuales provincias / Pedro Martín de López; grab. Ramón Alabern. 1850. Escala [ca. 1:1.800.000].	Reproducción del original conservado en la Cartoteca del CEGET
MH-1.14	1859	Carta de Correos y Postas de la provincia de Santander / trazada de orden del Exmo. Sr. Ministro de la Gobernación por la Dirección General de Correos. Escala 1:300.000. Ed. facs. de la ed. de: [Madrid]: Dirección General de Correos, 1859.	Reproducción del original conservado en la Cartoteca del CEGET. E. 1:300.000 2 ejemplares
MV-17	1864	España y Portugal / Francisco Coello. Bosquejo general geológico, formado con los documentos existentes hasta fin de 1863 / por el inspector del Cuerpo de Minas, Amalio Maestre. Madrid: Junta General de Estadística, 1864.	E. 1:2.000.000 Copia a color
MV-17	1879	Mapa geológico de España y Portugal / por el ingeniero de Minas Federico de Botella y de Hornos según sus propias observaciones desde 1848 a 1879; y los datos geológicos que se expresan con el nombre de los autores de quienes proceden; la parte geográfica por Francisco Coello. [Madrid (?): s.n.], 1879 (Madrid (Desengaño, 14): Lit. de L. Brabo).	E. 1:2.000.000 Copia a color
MV-17	1884	IBÁÑEZ DE IBERO, Carlos: Mapa de España. E. 1:1.500.000. Reprod. de la edición original de 1884. [Madrid]: Instituto Geográfico y Estadístico, 1902. Ed. facs. Madrid: Instituto Geográfico Nacional, [s.d.].	Facs.

MAPAS HISTÓRICOS DE ESPAÑA

Referencia	Año	Documento	Notas
MH-2 10	1848-1870 (1845-1850)	<p>COELLO, Francisco; notas históricas y estadísticas de Pascual Madoz: Atlas de España y sus posesiones de Ultramar (1841-1875). Madrid, 1848-1870. Reprod. parcial del Diccionario geográfico-estadístico-histórico de España y sus posesiones de Ultramar: Madrid, 1845-1850.</p> <ul style="list-style-type: none"> • España y Portugal. E. 1:1.000.000 (1863) • Álava (1848) • Albacete (1876) • Alicante (1859) • Almería (1855) • Andalucía. Tercera hoja del suplemento • Ávila (1864) • Barcelona (1862) • Burgos (1868) • Cádiz (1868) • La Coruña (1865) • Castellón de la Plana (1832) • Castilla La Nueva. II hoja del suplemento • Gerona • Guipúzcoa (1864) • Huelva (1869) • Islas Baleares (1851) • Islas Canarias – I (1849) • Islas Canarias – II (1849) • León y Extremadura (sic). IV hoja suplemento • Logroño (1851) • Lugo (1864) • Madrid (1853) • Navarra (1861) • Oviedo (1870) • Orense • Palencia • Pontevedra • Salamanca • Santander • Segovia • Soria • Tarragona • Teruel • Valladolid • Vizcaya • Zamora • Zaragoza • Zaragoza. I hoja del supl.: Aragón (1853) <ul style="list-style-type: none"> • Posesiones de África (1850) • Isla de Cuba (1853) • Isla de Cuba. Medias hojas estremas (sic) (1851) • Isla de Puerto Rico (1851) • Islas Filipinas - I. Media hoja superior (1852) • Islas Filipinas - II. Primera hoja central • Islas Filipinas - III. Segunda hoja central • Islas Marianas, Palaos y Carolinas (1852) 	<p style="text-align: right;"><i>Escala general:</i> 1:200.000</p> <p style="text-align: right;"><i>Escalas particulares:</i></p> <ul style="list-style-type: none"> ❖ Planos de población principales: E. 1:10.000 ❖ Planos de población menores: E. 1:20.000 ❖ Detalles topográficos: E. 1:50.000 ❖ Contornos: E. 1:100.000

MAPAS NACIONALES			
Referencia	Año	Documento	Notas
MV-23	1963	Mapa general de España con expresión de capitales de provincias y partidos judiciales. E. 1:2.500.000. Sección de Cartografía y Publicaciones del Instituto Geográfico Nacional, 1963.	E. 1:2.500.000
MV-23	1978	Península Ibérica, Baleares y Canarias. E. 1:1.000.000. Madrid: Instituto Geográfico Nacional, 1978.	E. 1:1.000.000 3 ejemplares
MV-23	1981	Península Ibérica, Baleares y Canarias / formado y publicado por el Instituto Geográfico Nacional. Edición de 1981. Escala 1:1.000.000; proyección cónica conforme de Lambert. Madrid: Instituto Geográfico Nacional, 1981.	E. 1:1.000.000
MV-23	1983	Mapa de España. E. 1:2.000.000. Madrid: Instituto Geográfico Nacional, 1983.	E. 1:2.000.000
MV-23	1989	Península Ibérica, Baleares y Canarias. E. 1:1.000.000. 4ª ed. Madrid: Instituto Geográfico Nacional, 1989.	E. 1:1.000.000 19 ejemplares
MV-23	1991	El relieve de la Península Ibérica y de su entorno terrestre y marítimo. E. 1:2.500.000. Madrid: Instituto Geográfico Nacional, 1991.	E. 1:2.500.000
MV-23	1993	Mapa político de España. E. 1:2.000.000. Madrid: Centro Nacional de Información Geográfica, 1993.	E. 1:2.000.000
MV-23 M-137	1995	Mapa físico de España. E. 1:2.000.000. Madrid: Instituto Geográfico Nacional, 1995. En: FRANCO ALIAGA, Tomás: Geografía física de España. [2ª ed., 1ª reimp.]. Madrid: Universidad Nacional de Educación a Distancia, 1997.	E. 1:2.000.000
MV-23	1995	España: el Estado Autonómico. E. 1:2.000.000. Madrid: Centro Nacional de Información Geográfica, 1995.	E. 1:2.000.000
ES-12	2003	Mapa político de España E. 1:2.000.000. Madrid: I.G.N.; M.O.P.T., 2003.	E. 1:2.000.000
MV-23	2006	Mapa físico de España. Mapa Político de España (a doble cara). E. 1:1:250.000. Madrid: Centro Nacional de Información Geográfica, 2006.	E. 1:1:250.000
MV-23	2008	Mapa de España. E. 1:500.000. Madrid: Centro Geográfico del Ejército, 2008.	E. 1:1:500.000 3 ejemplares
MV-23	2008	Mapa de la Península Ibérica, Baleares y Canarias a escala 1:1.000.000. Madrid: Instituto Geográfico Nacional, 2008.	E. 1:1.000.000

MAPAS TEMÁTICOS DE ESPAÑA

Referencia	Año	Documento	Notas
MV-17 ES-10	1960	Mapa tectónico de la Península Ibérica y Baleares. E. 1:2.500.000. Madrid: Instituto Geológico y Minero de España; Instituto Geográfico y Catastral, 1960. Anexo (memoria)	E. 1:2.500.000
MV-17	1960	Mapa sismotectónico de España Peninsular y Baleares. E. 1:2.500.000. Madrid: Instituto Geológico y Catastral, 1960.	E. 1:2.500.000 2 ejemplares
ES-10	1965	Mapa geológico de España y Portugal / adaptado y actualizado a partir del Mapa Geológico a escala 1:1.000.000, publicado por el Instituto Geológico y Minero de España por los profesores Juan Manuel López de Azcona y José Suárez Feito. 2ª ed. E. 1:1.250.000. Madrid: Paraninfo, D.L. 1965.	E. 1:2.500.000
MV-17	1966	Mapa geológico de la Península Ibérica, Baleares y Canarias / Félix Aranguren Sabas, dir. E. 1:1.000.000. 6ª ed. Madrid: Instituto Geológico y Minero de España; Servicio Geológico del Ministerio de Industria, 1966.	E. 1:1.000.000 2 ejemplares
ES-10	1973	Mapa geológico de España E. 1:200.000: Síntesis de la cartografía existente. Cuadro-resumen cronoestratigráfico / IGME. 1ª ed. Madrid: Servicio de Publicaciones, Ministerio de Industria, 1973.	
ES-10	1980	Mapa geológico de la Península Ibérica, Baleares y Canarias / publicado por el Instituto Geológico y Minero de España, bajo la dirección de Adriano García-Loygorri; formado por T. Olaverri y R. Rey; cartografía, Rhea Consultores. 1ª ed. Escala 1:1.000.000. Madrid: Servicio de Publicaciones, Ministerio de Industria y Energía, 1980.	
MV-17	1987	Mapa litológico de España / Federico Macau Vilar, dir. E. 1:500.000. Madrid: Instituto Nacional de Edafología; Instituto Geológico y Minero de España; Servicio Geológico del Ministerio de Obras Públicas, 1987. Contiene 5 hojas: <ul style="list-style-type: none"> • Hoja 1 • Hoja 2 (2 ejemplares) • Hoja 3 • Hoja 4 • Hoja 5 (Leyenda) 	E. 1:500.000

MAPAS TEMÁTICOS DE ESPAÑA

Referencia	Año	Documento	Notas
	1971	Mapa geológico del Sahara español / [formado por el] Instituto Geológico y Minero de España con la colaboración del Departamento de Investigaciones Petrolíferas de Auxini; confeccionado bajo la dirección de A.W. Lindner y R. Querol, según las fuentes de información que se detallan al dorso. (1962-64). Primera edición. Escala 1:200.000; proyección policónica, Meridiano Central 12° 40' Oeste del Meridiano de Greenwich. Madrid: Instituto Geológico y Minero de España, 1971. Contiene las hojas: 1, 2, 3, 5, 6, 7, 10, 11, 11a, 12, 13, 14, 15, 16.	E. 1:200.000
MV-17	1990	Mapa hidrogeológico de España E. 1:1.000.000 / formado por la Dirección de Aguas Subterráneas y Geología Ambiental del Instituto Tecnológico Geominero de España; cartografía, Geotem. Madrid: I.G.M.E., 1990.	E. 1:1.000.000
MV-17	1991	Topografía submarina entorno ibérico. E. 1:2.500.000. 1991.	E. 1:2.500.000
MV-17	1994	Mapa geológico de la Península Ibérica, Baleares y Canarias. E. 1:1.000.000. Instituto Tecnológico Geominero de España; bajo la dirección de Camilo Caride de Liñán; con la colaboración del Instituto Geológico e Mineiro de Portugal.- 1ª ed.- Madrid: Instituto Tecnológico Geominero de España, 1994.	E. 1:1.000.000 2 ejemplares
MV-17	2005	Mapa de Suelos de España E. 1:1.000.000. Madrid: Centro Nacional de Información Geográfica, 2005.	E. 1:1.000.000
MV-17	2006	Mapa de ocupación del suelo en España Corine Land Cover 2000. E. 1:1.250.000. Edición 2006. Madrid: Centro Nacional de Información Geográfica, 2006. Consta de una carpeta que contiene: mapa, memoria y cd-rom.	E. 1:1.250.000
MV-17	1971	Mapa de la lluvia útil o de la escorrentía total de la España Peninsular e Isla de Mallorca. Período 1948-1949 / 1962-1963. E. 1:1.000.000. Madrid: Instituto Geológico y Minero de España, 1971.	E. 1:1.000.000

MAPAS TEMÁTICOS DE ESPAÑA

Referencia	Año	Documento	Notas
MV-17	1988	Agresividad de la lluvia en España: valores del factor R de la ecuación universal de pérdidas de suelo. Madrid: Instituto Nacional para la Conservación de la Naturaleza, Ministerio de Agricultura, Pesca y Alimentación, 1988. Contiene: 1 memoria + 8 mapas.	
MV-17	1989	El cielo en España. Madrid: instituto Geográfico Nacional, 1989.	2 ejemplares

ES-10	1972	Mapa de vulnerabilidad a la contaminación de los mantos acuíferos de la España Peninsular, Baleares y Canarias. E. 1:1.000.000. Madrid: Instituto Geológico y Minero de España, 1972. Anexo (memoria)	E. 1:1.000.000
ES-10	1979	Mapa de dureza de aguas de abastecimiento en poblaciones españolas de más de 20.000 habitantes. E. 1:2.000.000. A.I.D. (Asociación Española de Fabricantes de Detergentes), 1979. Anexo (memoria): Estudio de la dureza en las aguas de abastecimiento de las principales poblaciones de España.	E. 1:2.000.000
ES-10		Los sistemas hidrogeológicos de Cantabria: sus recursos en aguas subterráneas, utilización actual y posibilidades futuras. Plan Nacional de Investigación de Aguas Subterráneas. Madrid: Ministerio de Industria y Energía, 1984. Colección Informe. Contiene: Cantabria: mapa de síntesis hidrogeológica E. 1:200.000.	
ES-10		Investigación hidrogeológica básica del sistema nº 88 (10-BIS) (Terciario Sureste de Soria): Cuenca del Duero. Plan Nacional de Investigación de Aguas Subterráneas. Madrid: Ministerio de Industria y Energía, 1983. Colección Informe. Contiene: Síntesis geológica E. 1:200.000.	
ES-10		Investigación hidrogeológica en las cuencas del sur de España (Sector Occidental). Plan Nacional de Investigación de Aguas Subterráneas. Madrid: Ministerio de Industria y Energía, 1981. Colección Informe. Contiene: Plano hidrogeológico (zona sur) E. 1:200.000 (1977).	
ES-10		Investigación hidrogeológica de la Cuenca Norte: Asturias. Plan Nacional de Investigación de Aguas Subterráneas. Madrid: Ministerio de Industria y Energía, 1984. Colección Informe. Contiene: Asturias: mapa de síntesis hidrogeológica E. 1:200.000.	

MAPAS TEMÁTICOS DE ESPAÑA

Referencia	Año	Documento	Notas
MV-17	1962	Mapa de cultivos y aprovechamientos de España. E. 1:1.000.000. Madrid: Ministerio de Agricultura, Dirección General de Agricultura, 1962.	E. 1:1.000.000.
MV-17	1988	Mapa de cultivos y aprovechamientos de España. E. 1:1.000.000. Madrid: Ministerio de Agricultura, Pesca y Alimentación, 1988.	
MV-23	1986	Mapa de las series de vegetación de España. E. 1:400.000 / Salvador Rivas Martínez; Instituto Nacional para la Conservación de la Naturaleza (ICONA). Madrid: Servicio de Publicaciones del Ministerio de Agricultura, Pesca y Alimentación. Contiene: <ul style="list-style-type: none"> • Hoja 2: Oviedo (1986) (Fotocopia en B/N). • Hoja 3: Bilbao (1986) (Fotocopia en B/N). 	E. 1:400.000
ES-10	2000	Mapa de la productividad potencial forestal de España: cartografía digital (CD-ROM) / Sánchez Palomares, Otilio y Sánchez Serrano, Fernando. Madrid: Organismo Autónomo Parques Nacionales, 2000.	Asociado a: MM-8
ES-10	1966	CEBALLOS, Luis: Mapa forestal de España E. 1:400.000 [Recurso electrónico]. Madrid: Ministerio de Agricultura, Dirección General de Montes, Caza y Pesca Fluvial Madrid, 1966.	
ES-10	2002	Mapa forestal de España / Ministerio de Medio Ambiente, Dirección General de Conservación de la Naturaleza; Universidad Politécnica de Madrid, Escuela Técnica Superior de Ingenieros de Montes; Juan Ruiz de la Torre, dir. E. 1:1.000.000. Madrid: Organismo Autónomo de Parques Nacionales, 2002. Contiene: Memoria + plano.	E. 1:1.000.000 Asociado a: MM-9
ES-12	1999	Mapa de parques nacionales y paradores de turismo. GCAR, 1999.	
ES-12	2006	Mapa-guía BP de parajes naturales. 3ª Ed. actualizada. Madrid: Parajes Naturales, 2006.	
ES-12	2007	Natura 2000 y espacios naturales protegidos. Oficina Técnica Europarc-España, 2007.	
MV-23	1969	Mapas de tráfico. E. 1:1.000.000. Madrid: Ministerio de Obras Públicas y Urbanismo, 1969.	E. 1:1.000.000

MAPAS TEMÁTICOS DE ESPAÑA

Referencia	Año	Documento	Notas
MV-23	1970	Mapas de tráfico. E. 1:1.000.000. Madrid: Ministerio de Obras Públicas y Urbanismo, 1970.	E. 1:1.000.000
MV-23	1971	Mapas de tráfico. E. 1:1.000.000. Madrid: Ministerio de Obras Públicas y Urbanismo, 1971.	E. 1:1.000.000 2 ejemplares
MV-23	1972	Mapas de tráfico. E. 1:1.000.000. Madrid: Ministerio de Obras Públicas y Urbanismo, 1972.	E. 1:1.000.000 2 ejemplares
MV-23	1973	Mapas de tráfico. E. 1:1.000.000. Madrid: Ministerio de Obras Públicas y Urbanismo, 1973.	E. 1:1.000.000 2 ejemplares
MV-23	1974	Mapas de tráfico. E. 1:1.000.000. Madrid: Ministerio de Obras Públicas y Urbanismo, 1974.	E. 1:1.000.000 2 ejemplares
MV-23	1975	Mapas de tráfico. E. 1:1.000.000. Madrid: Ministerio de Obras Públicas y Urbanismo, 1975.	E. 1:1.000.000 2 ejemplares
MV-23	1976	Mapas de tráfico. E. 1:1.000.000. Madrid: Ministerio de Obras Públicas y Urbanismo, 1976.	E. 1:1.000.000 2 ejemplares



cartoteca
Geografía, Urbanismo y Ordenación del Territorio



MAPAS Y PLANOS SUPRARREGIONALES

MAPAS Y PLANOS SUPRARREGIONALES

CARTOGRAFÍA GENERAL

Referencia	Año	Documento	Notas
ES-12	1996	Mapa de la España Verde: País Vasco, Cantabria, Asturias, Galicia. España Verde, 1996.	
ES-12	2006	Cataluña / Catalunya, Aragón, Andorra. E. 1:400.000. Clermont-Ferrand: Michelin; Madrid: Michelin Ediciones de Viaje, 2006. Mapa de carreteras y turístico. Serie Regional España (Naranja), hoja 574.	E. 1:400.000
ES-12	2006	Castilla y León, Madrid. E. 1:400.000. Clermont-Ferrand: Michelin; Madrid: Michelin Ediciones de Viaje, 2006. Mapa de carreteras y turístico. Serie Regional España (Naranja), hoja 575.	E. 1:400.000
ES-12	2006	Extremadura, Castilla-La Mancha, Madrid. E. 1:400.000. Clermont-Ferrand: Michelin; Madrid: Michelin Ediciones de Viaje, 2006. Mapa de carreteras y turístico. Serie Regional España (Naranja), hoja 576.	E. 1:400.000
ES-12	2007	España Norte 2007-2008: Galicia, Asturias, Cantabria, País Vasco, La Rioja, Castilla y León. E. 1:400.000. Colección Mapa Total. Madrid: Anaya Touring Club.	E. 1:400.000 2 ejemplares
ES-12	2007	Comunidad Valenciana, Murcia. E. 1:400.000. Clermont-Ferrand: Michelin; Madrid: Michelin Ediciones de Viaje, 2007. Mapa de carreteras y turístico. Serie Regional España (Naranja), hoja 577.	E. 1:400.000
ES-12	2008	España Norte: Galicia, Asturias, Cantabria, País Vasco, La Rioja, Castilla y León. E. 1:340.000. Colección Mapa Touring. Madrid: Anaya Touring Club, 2008.	E. 1:340.000 2 ejemplares
ES-12	2008	España Centro I: Madrid, Castilla y León (Ávila, Segovia, Salamanca), Castilla-La Mancha (Toledo, Guadalajara, Cuenca). E. 1:340.000. Colección Mapa Touring. Madrid: Anaya Touring Club, 2008.	E. 1:340.000
ES-12	2008	España Centro II: Comunidad Valenciana, Castilla-La Mancha y Extremadura. E. 1:340.000. Colección Mapa Touring. Madrid: Anaya Touring Club, 2008.	E. 1:340.000
ES-12	2008	España Sur: Andalucía, Murcia, Canarias. E. 1:340.000. Colección Mapa Touring. Madrid: Anaya Touring Club, 2008.	E. 1:340.000
ES-12	2008	Asturias, Cantabria. E. 1:250.000. 6ª ed. Clermont-Ferrand: Michelin; Madrid: Michelin Ediciones de Viaje, 2008. Mapa de carreteras y turístico. Serie Regional España (Naranja), hoja 572.	E. 1:250.000

MAPAS Y PLANOS SUPRARREGIONALES

CARTOGRAFÍA GENERAL

Referencia	Año	Documento	Notas
ES-12	2008	País Vasco / Euskadi, Navarra, La Rioja. E. 1:250.000. 6ª ed. Clermont-Ferrand: Michelin; Madrid: Michelin Ediciones de Viaje, 2008. Mapa de carreteras y turístico. Serie Regional España (Naranja), hoja 573.	E. 1:250.000 2 ejemplares
MV-16	-	Pirineos Centrales. Composición del Mapa Topográfico Nacional, Hoja 144. E. 1:50.000.	E. 1:50.000
MV-16	-	Pirineos: Jaca - Sabiñánigo. Composición del Mapa Topográfico Nacional, Hoja 144. E. 1:50.000.	E. 1:50.000
MV-16	-	Pirineos: Área de Biescas. E. 1:25.000.	E. 1:25.000 En papel vegetal
ES-12	2000	Sierras de Urbión, Neila y Cebollera: Campiña, Urbión, Cebollera y Laguna Negra. E. 1:50.000. Madrid: La Tienda Verde, 2000.	
ES-12	2010	Tentudía-Aracena / edición de las bases y elaboración de cartografía, Guadaltel. [Sevilla]: Instituto de Cartografía de Andalucía; [Mérida]: Centro de Información Cartográfica y Territorial de Extremadura, 2010. Col. Ámbito Interregional Andalucía-Extremadura.	

MAPAS Y PLANOS SUPRARREGIONALES

CARTOGRAFÍA TEMÁTICA

Referencia	Año	Documento	Notas
MV-16	1966	Mapa Geológico de la Cuenca del Duero: Plan de Investigación de Aguas Subterráneas. E. 1:250.000. Madrid: Instituto Nacional de Colonización; Instituto Geológico y Minero de España, 1966.	E. 1:250.000
ES-10	1977	Sector central de la Depresión del Ebro. Mapa de terrazas fluviales y glaciares. Zaragoza: Universidad de Zaragoza, 1977.	
ES-10	1987	Mapa de estados erosivos: Cuenca hidrográfica del Guadalquivir. E. 1:400.000. Madrid: Instituto Nacional para la Conservación de la Naturaleza, Ministerio de Agricultura, Pesca y Alimentación, 1987. Contiene: 1 memoria + 4 mapas.	E. 1:400.000
ES-10	1987	Mapa de estados erosivos: Cuenca hidrográfica del Tajo. E. 1:400.000. Madrid: Instituto Nacional para la Conservación de la Naturaleza, Ministerio de Agricultura, Pesca y Alimentación, 1987. Contiene: 1 memoria + 4 mapas.	E. 1:400.000
MV-16	1986	Mapa de la Cuenca Hidrográfica del Ebro. E. 1:500.000. 1ª ed. Madrid: Instituto Geográfico Nacional, 1986.	E. 1:500.000
MV-16	1989	Mapa de la Cuenca Hidrográfica del Ebro. Madrid: Instituto Geográfico Nacional, 1989.	

MAPAS Y PLANOS SUPRARREGIONALES

CAMINO DE SANTIAGO

Referencia	Año	Documento	Notas
ES-12	1998	A Santiago de Compostela por los caminos del Norte. España verde: País Vasco, Cantabria, Asturias, Galicia. Edilesa, 1998.	
ES-12	1999	Climatología del Camino francés de Santiago en Galicia. Instituto Nacional de Meteorología, 1999.	
ES-12	2005	El Camino de Santiago: mapa de carreteras. E. 1:315.000. Col. Geoplaneta. Barcelona: Planeta, 2005.	E. 1:315.000 2 ejemplares
ES-12	-	Los Caminos de Santiago por Cantabria. Santander: Gobierno de Cantabria, Consejería de Turismo, Transporte y Comunicaciones e Industria.	

MAPAS Y PLANOS SUPRARREGIONALES

CAMINO DE SANTIAGO

Referencia	Año	Documento	Notas
ES-12	-	Cantabria y el Camino de Santiago. Santander: Gobierno de Cantabria, Consejería de Cultura y Deporte.	
ES-12	2010	Camino de Santiago. Estuche obra completa (11 mapas E. 1:50.000). Madrid: Centro Nacional de Información Geográfica, 2010. Caja con 11 hojas (10 de las etapas y una del esquema completo), cada una de ellas impresa a dos caras incluyendo 4 mapas a escala 1:50.000, correspondientes a etapas consecutivas del Camino de Santiago (Camino Francés).	E. 1:500.000
ES-12	2013	MUÑOZ GARDE, Andrés: Mapa del Camino de Santiago. 10ª reedición. [Pamplona]: Gobierno de Navarra, Departamento de Cultura, Turismo y Relaciones Institucionales, 2013.	

MAPAS Y PLANOS SUPRARREGIONALES

CORDILLERA CANTÁBRICA

Referencia	Año	Documento	Notas
ES-12	1964	Picos de Cornión, Macizo Occidental de los Picos de Europa / José Ramón Lueje Sánchez. E. 1:25.000. Madrid: Servicio de Cartografía del Instituto Geográfico y Catastral, 1964.	E. 1:25.000 2 ejemplares
ES-12	1965-1969	Picos de Europa. E. 1:100.000. Santander: José Arias Corcha, 1965-1969.	E. 1:100.000
ES-12	1972	Picos de Europa. I: Macizo Occidental. E. 1:25.000. Guía cartográfica + 1 mapa E. 1:25.000. Barcelona: Editorial Alpina, 1972.	E. 1:25.000 2 ejemplares (a uno le falta el mapa)
ES-12	1973	Picos de Europa. II: Naranjo de Bulnes, Macizos Central y Oriental. Guía cartográfica + 1 mapa E. 1:25.000. Barcelona: Editorial Alpina, 1973.	E. 1:25.000
ES-12	1974	Picos de Europa. Guía cartográfica y mapa. E. 1:25.000. Granollers: Ed. Alpina, 1974. Contiene: • I. Macizo Occidental: Cornión, Covadonga, Enol, Peña Santa, Torre Bermeja, Caín, Ordiales, Canto Carbonero. • II. Macizo Central.	E. 1:25.000
ES-12	1977	Picos de Europa. II: Naranjo de Bulnes, Macizos Central y Oriental. Guía cartográfica + 1 mapa E. 1:25.000. Barcelona: Editorial Alpina, 1977.	E. 1:25.000 2 ejemplares (les falta el mapa)
ES-12	1977	Plano del Macizo Central de los Picos de Europa / construido por J. M. Boada y G. Guereta; interpretado y dibujado por C. Casquet. E. 1:25.000. 1ª ed. 1935; revisado y actualizado con autorización del autor por J. A. Odriozola Calvo. 2ª ed. 1977. Madrid: Instituto Geográfico y Catastral, 1977.	E. 1:25.000
ES-12	1978	Picos de Europa. I: Macizo Occidental. E. 1:25.000. Guía cartográfica + 1 mapa E. 1:25.000. Barcelona: Editorial Alpina, 1978.	E. 1:25.000 (Falta el mapa)
ES-12	1979	Parque Nacional de la Montaña de Covadonga. E. 1:30.000. Madrid: Instituto Nacional para la Conservación de la Naturaleza (ICONA), 1979.	E. 1:30.000
ES-12	1980	Estudio Toponímico del Macizo Oriental (o de Andara) de los Picos de Europa / José Antonio Odriozola. E. 1:25.000. 2ª ed. rev. Madrid: Instituto Geográfico Nacional, 1980.	E. 1:25.000
ES-12	1981	Picos de Europa. E. 1:50.000. Del libro: Naturaleza y vida en los Picos de Europa, 1981.	E. 1:50.000

MAPAS Y PLANOS SUPRARREGIONALES

CORDILLERA CANTÁBRICA

Referencia	Año	Documento	Notas
ES-12	1988	Cordillera Cantábrica: Macizo de Peña Ubiña. E. 1:25.000. Col. Mapas topográficos excursionistas. Adrados, 1998.	E. 1:25.000 2 ejemplares
ES-12	1995	Cordillera Cantábrica. E. 1:200.000. Col. Mapas-guía. Madrid: C.N.I.G., 1995. 2ª ed.	E. 1:200.000
ES-12	1997	Macizo de Castro Valnera (Cantabria-Burgos): Coteru la Brena, Pico del Polluelo, Peña Lusa-Imunia. E. 1:20.000. Santander: CETYMA, 1997.	E. 1:20.000 2 ejemplares
ES-12	1999	Rutas en bicicleta por los Valles del Saja y Besaya (Cantabria): mapa y rutómetro. E. 1:60.000. Col. Cordillera Cantábrica. Santander: CETYMA, 1999.	E. 1:60.000 2 ejemplares
ES-12	2001	Rutas en bicicleta por el Valle del Nansa (Cantabria): mapa y rutómetro. E. 1:60.000. Col. Cordillera Cantábrica. Santander: CETYMA, 2001.	E. 1:60.000 2 ejemplares
ES-12	2003	Rutas en bicicleta por la costa occidental: Cantabria y Asturias: mapa y rutómetro. E. 1:60.000. Col. Cordillera Cantábrica. Santander: CETYMA, 2003.	E. 1:60.000 2 ejemplares
ES-12	2003	Recorriendo los Picos de Europa: Parque Nacional. Oviedo: Gobierno del Principado de Asturias, 2003.	
ES-12	2003	Montaña palentina E. 1:50.000. Col. Mapas-guía. Madrid: C.N.I.G., 2003. 2ª ed.	E. 1:50.000
ES-12	2006	García, Javier: Montaña cántabro-palentina: 14 rutas excursionistas. Col. Caminos y montañas. Granollers: Ed. Alpina, 2006.	2 ejemplares
ES-12	2005	Macizo del Alto Asón (Cantabria): Porracolina, Picón del Fraile, Peña Luisa, Parque Natural de los Collados del Asón. E. 1:20.000. Santander: CETYMA, 2005.	E. 1:20.000 2 ejemplares
ES-12	2006	Liébana y Picos de Europa. E. 1:50.000. Santander: Gobierno de Cantabria, Consejería de Cultura, Turismo y Deporte, 2006.	E. 1:50.000
ES-12	2006	Guía del Parque Nacional de los Picos de Europa. Col. Parques Nacionales; 6. Madrid: C.N.I.G., Parques Nacionales, 2006.	
ES-12	2006	Mapa del Parque Nacional de los Picos de Europa: zona occidental. E. 1:25.000. Col. Parques Nacionales; 6. Madrid: C.N.I.G., Parques Nacionales, 2006.	E. 1:25.000 3 ejemplares

MAPAS Y PLANOS SUPRARREGIONALES

CORDILLERA CANTÁBRICA

Referencia	Año	Documento	Notas
ES-12	2006	Mapa del Parque Nacional de los Picos de Europa: zona oriental. E. 1:25.000. Col. Parques Nacionales; 6. Madrid: C.N.I.G., Parques Nacionales, 2006.	E. 1:25.000 3 ejemplares
ES-12	2008	Parque Nacional de los Picos de Europa. E. 1:40.000. Col. Mapas excursionistas; 2. Granollers: Ed. Alpina, 2008.	E. 1:40.000
ES-12	-	Picos de Europa: Macizo Occidental (El Cornión). E. 1:25.000. Col. Mapas topográficos excursionistas. Adrados.	E. 1:25.000 2 ejemplares
ES-12	-	Picos de Europa y costa occidental de Asturias. E. 1:80.000. Col. Mapas topográficos excursionistas (con 50 itinerarios pedestres). Adrados.	E. 1:80.000 2 ejemplares
ES-12	1968	Les géosystèmes : Montagnes Cantabriques centrales (Nord-Ouest de l'Espagne) / par Georges Bertrand. E. 1:200.000. Toulouse: Institut de Géographie de Toulouse, 1968.	E. 1:200.000 17 ejemplares
ES-12	1977	La Mesta (XVIII siècle) et les géosystèmes : Montagnes Cantabriques centrales (Nord-Ouest de l'Espagne) / par Georges Bertrand et Jean-Pierre Amalric. E. 1:200.000. Toulouse: Institut de Géographie de Toulouse, 1977.	E. 1:200.000 2 ejemplares
ES-12	1982	La végétation dans les géosystèmes des montagnes cantabriques centrales (Espagne du Nord-Ouest) / par Claude Bertrand et Georges Bertrand. [Paris]: Centre National de la recherche Scientifique, 1982.	18 ejemplares
ES-12	[200?]	Comarca de los Picos de Europa: lugares para visitar. [Oviedo]: Gobierno del Principado de Asturias, Consejería de Cultura y Turismo, [200?]	
ES-12	2016	GARCÍA PALOMO, Andrés: Picos de Europa: plano-guía del visitante. Mapa general E. 1:60.000 + 14 mapas de rutas a pie. [s.l.]: Cantabria Tradicional, 2016.	
ES-12	2017	FERNÁNDEZ REVILLA, Aureliano: La Montaña Palentina (zona occidental): Guardo, Cervera de Pisuerga: especial para rutas a pie y rutas MTB. Escala 1:35.000. [s.l.]: [El autor], 2017.	
ES-12	2017	FERNÁNDEZ REVILLA, Aureliano: La Montaña Palentina (zona oriental) y Campoo: Reinoso, Cervera de Pisuerga, Aguilar de Campoo: especial para rutas a pie y rutas MTB. Escala 1:35.000. [s.l.]: [El autor], 2017.	

MAPAS Y PLANOS, POR COMUNIDADES AUTÓNOMAS



Fuente: Tomado de WIKIPEDIA, La Enciclopedia Libre. Artículo: "Comunidad Autónoma". Consultado en diciembre de 2011 en: http://es.wikipedia.org/wiki/Comunidad_aut%C3%B3noma

MAPAS Y PLANOS, POR COMUNIDADES AUTÓNOMAS

ANDALUCÍA

CARTOGRAFÍA HISTÓRICA			
Referencia	Año	Documento	Notas
MH-1.14	1772	Planos, perfil y elevación de la Linterna que se propone para el Puerto de Málaga / Juan Martín Zermeño. 1772. Escala [ca. 1:80].	Reproducción del original conservado en la Cartoteca del CEGET
MV-16	1789	Plano del puerto de Cádiz levantado por el brigadier de la Real Armada Don Vicente Tofiño de San Miguel director de las Academias de Guardias Marinas. [s.l.: s.n.], 1789. Reproducción con motivo del V Centenario del Mapamundi de Juan de la Cosa: Seminario "Navegación y cartografía: evolución y nuevas tecnologías" (Puerto de Santa María, octubre de 2000).	
MV-16	1851	Plano de Córdoba / formado en el año 1811 por el ingeniero de minas Barón de Karwinski, y el de puentes Dn. Joaquín Rillo; reducido y reformado en el de 1851 por Dn. José María de Montis y Fernández; comprobado por el arquitecto D. Pedro Nolasco Meléndez y aprobado por la Real Academia de San Fernando.-- Escala [ca. 1:4860] Escala gráfica 500 varas castellanas [= 8,6 cm]. Madrid: Bachiller, 1851.	Escala [ca. 1:4860] 2 fotocopias B/N y 1 copia en papel vegetal Original BNE
MV-16	1882-1884	Plano de Córdoba formado y publicado de orden ya expensas del Excmo. Ayuntamiento / Dionisio Casañal y Zapatero, oficial del Cuerpo de Topógrafos. E. 1:5.000. Córdoba: Ayuntamiento de Córdoba, 1882-1884.	E. 1:5.000 2 fotocopias B/N y 1 copia papel vegetal Original I.G.N.
ES-12	[189?]	Plano de Córdoba . E. 1:5.000. Barcelona: Montaner y Simón, [189?] En: Diccionario Enciclopédico hispanoamericano de literatura, ciencias y artes.	

CARTOGRAFÍA REGIONAL GENERAL			
Referencia	Año	Documento	Notas
MV-16	2004	Andalucía . E. 1:400.000. Serie Mapa autonómico. Madrid: CNIG, 2004.	E. 1:400.000 2 ejemplares
MV-16	2011	Andalucía . E. 1:400.000. 3ª ed. Serie Mapa autonómico. Madrid: CNIG, 2011.	E. 1:400.000

CARTOGRAFÍA REGIONAL GENERAL			
Referencia	Año	Documento	Notas
ES-12	2007	Andalucía. E. 1:400.000. Clermont-Ferrand: Michelin; Madrid: Michelin Ediciones de Viaje, 2007. Mapa de carreteras y turístico. Serie Regional España (Naranja), hoja 578.	E. 1:400.000
ES-12	2010?	Mapa turístico de Andalucía. Sevilla: Consejería de Turismo, Comercio y Deporte, 2010?	
MV-16	-	Mapa Topográfico del Litoral de Andalucía. E. 1:5.000. Hojas: <ul style="list-style-type: none"> • 2-1, 2-2, 2-3, 2-4 • 3-2, 3-3, 3-4, 3-5, 3-8 • 6-2, 6-3, 6-7, 6-7 • 7-7, 7-8 	E. 1:5.000
MV-16	1979	Mapa Provincial de Almería. E. 1:200.000. Madrid: Instituto Geográfico Nacional, 1979.	E. 1:200.000
MV-16	2008	Mapa Provincial de Almería. E. 1:200.000. 7ª ed. Realizada con información digital. Madrid: Instituto Geográfico Nacional, 2008.	E. 1:200.000
MV-16	1979	Mapa Provincial de Cádiz. E. 1:200.000. Madrid: Instituto Geográfico Catastral, 1979.	E. 1:200.000
MV-16	2011	Mapa Provincial de Cádiz. E. 1:200.000. 6ª ed. Realizada con información digital. Madrid: Instituto Geográfico Nacional, 2011.	E. 1:200.000
MV-16	1975	Mapa Provincial de Córdoba. E. 1:200.000. Madrid: Instituto Geográfico Catastral, 1975.	E. 1:200.000
MV-16	2008	Mapa Provincial de Córdoba. E. 1:200.000. 5ª ed. Realizada con información digital. Madrid: Instituto Geográfico Nacional, 2008.	E. 1:200.000
MV-16	1979	Mapa Provincial de Granada. E. 1:200.000. Madrid: Instituto Geográfico Nacional, 1979.	E. 1:200.000
MV-16	1976	Mapa Provincial de Huelva. E. 1:200.000. Madrid: Instituto Geográfico Catastral, 1976.	E. 1:200.000
MV-16	2005	Mapa Provincial de Huelva. E. 1:200.000. 4ª ed. Realizada con información digital. Madrid: Instituto Geográfico Nacional, 2005.	E. 1:200.000
MV-16	1979	Mapa Provincial de Jaén. E. 1:200.000. Madrid: Instituto Geográfico Nacional, 1979.	E. 1:200.000
MV-16	2005	Mapa Provincial de Jaén. E. 1:200.000. 5ª ed. Realizada con información digital. Madrid: Instituto Geográfico Nacional, 2005.	E. 1:200.000
MV-16	1975	Mapa Provincial de Málaga. E. 1:200.000. Madrid: Instituto Geográfico Catastral, 1975.	E. 1:200.000
MV-16	2005	Mapa Provincial de Málaga. E. 1:200.000. 5ª ed. Realizada con información digital. Madrid: Instituto Geográfico Nacional, 2005.	E. 1:200.000

CARTOGRAFÍA REGIONAL GENERAL			
Referencia	Año	Documento	Notas
MV-16	1975	Mapa Provincial de Sevilla. E. 1:200.000. Madrid: Instituto Geográfico Catastral, 1975.	E. 1:200.000
MV-16	2005	Mapa Provincial de Sevilla. E. 1:200.000. 5ª ed. Realizada con información digital. Madrid: Instituto Geográfico Nacional, 2005.	E. 1:200.000
ES-12	2012	Mapa de la provincia de Cádiz. Serie mapas provinciales. Sevilla: Instituto de Estadística y Cartografía de Andalucía, 2012.	
ES-12	2012	Mapa de la provincia de Sevilla. Serie mapas provinciales. Sevilla: Instituto de Estadística y Cartografía de Andalucía, 2012.	
ES-12	2011	Mapa de la provincia de Jaén. Serie mapas provinciales. Sevilla: Instituto de Estadística y Cartografía de Andalucía, 2011.	
ES-12	2013	Mapa de la provincia de Málaga. Serie mapas provinciales. Sevilla: Instituto de Estadística y Cartografía de Andalucía, 2013.	

CARTOGRAFÍA REGIONAL TEMÁTICA			
Referencia	Año	Documento	Notas
MV-16	1967	Mapa Geológico de la Provincia de Almería. E. 1:200.000. Madrid: Instituto Geológico y Minero de España, 1967.	E. 1:200.000
ES-12	1979	Parque Nacional de Doñana: mapa ecológico. E. 1:10.000. Madrid: Ministerio de Agricultura, ICONA, 1979. Incluye un cuadernillo anexo.	
ES-12	-	Cueva de Nerja. Nerja: Patronato de la Cueva de Nerja.	
ES-12	1990	Vertidos aguas residuales urbanas en Andalucía. 2ª ed. Sevilla: Junta de Andalucía, Servicio Andaluz de Salud, 1990.	
ES-12	2012	Alto Guadiato. Serie ámbitos comarcales de Andalucía. Sevilla: Instituto de Estadística y Cartografía de Andalucía, 2012.	
ES-12	2012	Antequera. Serie ámbitos comarcales de Andalucía. Sevilla: Instituto de Estadística y Cartografía de Andalucía, 2012.	
ES-12	2012	Costa Tropical. Serie ámbitos comarcales de Andalucía. Sevilla: Instituto de Estadística y Cartografía de Andalucía, 2012.	
ES-12	2009	El Condado de Jaén. Serie ámbitos comarcales de Andalucía. Sevilla: Instituto de Estadística y Cartografía de Andalucía, 2009.	

CARTOGRAFÍA REGIONAL TEMÁTICA			
Referencia	Año	Documento	Notas
ES-12	2008	La Janda. Serie ámbitos comarcales de Andalucía. Sevilla: Instituto de Estadística y Cartografía de Andalucía, 2008.	
ES-12	2010	Los Montes de Granada. Serie ámbitos comarcales de Andalucía. Sevilla: Instituto de Estadística y Cartografía de Andalucía, 2010.	
ES-12	2012	Serranía Sureste de Sevilla. Serie ámbitos comarcales de Andalucía. Sevilla: Instituto de Estadística y Cartografía de Andalucía, 2012.	
ES-12	2010	Serranía Suroeste de Sevilla. Serie ámbitos comarcales de Andalucía. Sevilla: Instituto de Estadística y Cartografía de Andalucía,	
ES-12	2008	Valle del Almanzora. Serie ámbitos comarcales de Andalucía. Sevilla: Instituto de Estadística y Cartografía de Andalucía, 2008.	
ES-12	2008	Parque natural Bahía de Cádiz. Serie parques naturales de Andalucía. Sevilla: Instituto de Estadística y Cartografía de Andalucía, 2008.	
ES-12	2003	Despeñaperros. Serie parques naturales de Andalucía. Sevilla: Instituto de Estadística y Cartografía de Andalucía, 2003.	
ES-12	2008	Doñana. Serie parques naturales de Andalucía. Sevilla: Instituto de Estadística y Cartografía de Andalucía, 2008.	
ES-12	2008	El Estrecho. Serie parques naturales de Andalucía. Sevilla: Instituto de Estadística y Cartografía de Andalucía, 2008.	
ES-12	2005	La Breña y Marismas del Barbate. Serie parques naturales de Andalucía. Sevilla: Instituto de Estadística y Cartografía de Andalucía, 2005.	
ES-12	2012	Montes de Málaga. Serie parques naturales de Andalucía. Sevilla: Instituto de Estadística y Cartografía de Andalucía, 2012.	
ES-12	2006	Sierra de Andújar. Serie parques naturales de Andalucía. Sevilla: Instituto de Estadística y Cartografía de Andalucía, 2006.	
ES-12	2012	Sierra de Arcena y Picos de Aroche. Serie parques naturales de Andalucía. Sevilla: Instituto de Estadística y Cartografía de Andalucía, 2012.	
ES-12	2012	Baza. Serie parques naturales de Andalucía. Sevilla: Instituto de Estadística y Cartografía de Andalucía, 2012.	
ES-12	2005	Sierra de Cardeña y Montoro. Serie parques naturales de Andalucía. Sevilla: Instituto de Estadística y Cartografía de Andalucía, 2005.	

CARTOGRAFÍA REGIONAL TEMÁTICA			
Referencia	Año	Documento	Notas
ES-12	2005	Sierra de Castril. Serie parques naturales de Andalucía. Sevilla: Instituto de Estadística y Cartografía de Andalucía, 2005.	
ES-12	2005	Sierra de Grazalema. Serie parques naturales de Andalucía. Sevilla: Instituto de Estadística y Cartografía de Andalucía, 2005.	
ES-12	2000	Sierra de Hornachuelos. Serie parques naturales de Andalucía. Sevilla: Instituto de Estadística y Cartografía de Andalucía, 2000.	
ES-12	2012	Sierra de Huétor. Serie parques naturales de Andalucía. Sevilla: Instituto de Estadística y Cartografía de Andalucía, 2012.	
ES-12	2004	Sierra de las Nieves. Serie parques naturales de Andalucía. Sevilla: Instituto de Estadística y Cartografía de Andalucía, 2004.	
ES-12	2004	Sierra de María-Los Vélez. Serie parques naturales de Andalucía. Sevilla: Instituto de Estadística y Cartografía de Andalucía, 2004.	
ES-12	2011	Sierra Mágina. Serie parques naturales de Andalucía. Sevilla: Instituto de Estadística y Cartografía de Andalucía, 2011.	
ES-12	2007	Sierra Nevada. Serie parques naturales de Andalucía. Sevilla: Instituto de Estadística y Cartografía de Andalucía, 2007.	
ES-12	2006	Sierra Norte de Sevilla. Serie parques naturales de Andalucía. Sevilla: Instituto de Estadística y Cartografía de Andalucía, 2006.	
ES-12	2000	Sierras de Cazorla, Segura y Las Villas. Serie parques naturales de Andalucía. Sevilla: Instituto de Estadística y Cartografía de Andalucía, 2000.	
ES-12	2011	Sierra de Tejeda, Almijara y Alhama. Serie parques naturales de Andalucía. Sevilla: Instituto de Estadística y Cartografía de Andalucía, 2011.	
ES-12	2004	Sierras Subbéticas. Serie parques naturales de Andalucía. Sevilla: Instituto de Estadística y Cartografía de Andalucía, 2004.	
ES-12	2004	Paraje Marismas del Odiel. Serie parques naturales de Andalucía. Sevilla: Instituto de Estadística y Cartografía de Andalucía, 2004.	
ES-12	2008	Parque natural del Estrecho / Serie parques naturales de Andalucía. Sevilla: Instituto de Estadística y Cartografía de Andalucía, 2008.	
ES-12	2008	Parque natural Los Alcornocales Serie parques naturales de Andalucía. Sevilla: Instituto de Estadística y Cartografía de Andalucía, 2008.	

CARTOGRAFÍA URBANA			
Referencia	Año	Documento	Notas
MV-16	(19-?)	Plano de Algeciras. s.e. (19-?)	Copia papel vegetal
ES-12	1990	Cádiz. Turespaña, 1990.	
ES-12	[ca. 2000]	Cádiz: disfrútala de la C a la Z. Ayuntamiento de Cádiz.	
ES-12	2007	Plano de Cádiz. [Madrid]: Rugoma; El Corte Inglés, 2007.	
ES-12	1989	Carmona. Carmona: Centro Municipal de Recepción Turística, 1989.	
ES-12	1989	Córdoba: guía práctica. [Sevilla]: Junta de Andalucía. 1989.	
ES-12	1999	Descubre Córdoba. 1999	
MV-16	!	Plano de la ciudad de Córdoba. E. 1:15.000. Fotocopia B/N	E. 1:15.000 Fotocopia B/N
ES-12	1990	Plano de Córdoba, Granada y Sevilla. Travelplán, 1990.	
ES-12	2010?	Écija: patrimonio de culturas. Guía práctica – plano / Departamento de Nuevas Tecnologías Sedesa. Écija: Ayuntamiento de Ecija, 2010?	
ES-12	[200?]	El Puerto de Santa María. El Puerto de Santa María: Ayuntamiento de El Puerto de Santa María, Concejalía de Turismo y Promoción de la Ciudad, [200?]	
ES-12	2010	Estepa / cartografía, Ediciones Nivel. [Sevilla]: Nivel, 2010.	
MV-16	1967	Plano Foldex de la ciudad de Granada. E. 1:5.000. Madrid: Almax, 1967.	E. 1:5.000
ES-12	1973	Plano de Granada. Granada: Oficina de Información de Turismo, 1973.	
ES-12	1990	Granada universal 90/91.	
ES-12	2002	Jerez. 2002.	
ES-12	-	Plano de Málaga.	
ES-12	-	Málaga. [Sevilla]: Junta de Andalucía, Empresa Pública de Turismo.	

CARTOGRAFÍA URBANA			
Referencia	Año	Documento	Notas
ES-12	1988	Plano y callejero de Sevilla. 3ª ed. Madrid: Almax, 1988.	
ES-12	[ca. 1992]	Plano de Sevilla '92. E. 1:25.000. Sevilla: Colegio de Ingenieros de Caminos, [ca. 1992].	E. 1:25.000
ES-12	2004	Plano de Sevilla. [Madrid]: Rugoma; El Corte Inglés, 2004.	
ES-12	2010	Plano de Sevilla. Madrid: El Corte Inglés, 2010.	
ES-12	-	[Plano de Sevilla]. Madrid: Renault.	
ES-12	1972	Úbeda: zona monumental y artesanía / dibujo de Emilio Sánchez Fernández. Úbeda: Centro de Iniciativas Turísticas de Úbeda, 1972.	
ES-12	2008	Almería. Serie aglomeraciones urbanas de Andalucía. Sevilla: Instituto de Estadística y Cartografía de Andalucía, 2008.	
ES-12	2012	Bahía de Cádiz-Jerez de la Frontera. Serie aglomeraciones urbanas de Andalucía. Sevilla: Instituto de Estadística y Cartografía de Andalucía, 2012.	
ES-12	2010	Granada. Serie aglomeraciones urbanas de Andalucía. Sevilla: Instituto de Estadística y Cartografía de Andalucía, 2010.	
ES-12	2010	Jaén. Serie aglomeraciones urbanas de Andalucía. Sevilla: Instituto de Estadística y Cartografía de Andalucía, 2010.	
ES-12	2007	Málaga. Serie aglomeraciones urbanas de Andalucía. Sevilla: Instituto de Estadística y Cartografía de Andalucía, 2007.	

MAPAS Y PLANOS, POR COMUNIDADES AUTÓNOMAS

ARAGÓN

CARTOGRAFÍA HISTÓRICA			
Referencia	Año	Documento	Notas
MH-1.14	1620 (1777)	Aragón / Juan Bautista Labaña; ed. Tomás Fermín de Lezaun. 1620 (1777). Escala [ca. 1:250.000].	Reproducción del original conservado en la Cartoteca del CEGET
AR-4	1894-1901	Plano del campo atrincherado de Jaca y valles superiores del Aragón y del Gállego / Comisión del plano de Jaca y de los valles superiores del Aragón y del Gállego. 1894-1901. Escala 1:5.000.	Reproducción del original conservado en la Cartoteca del CEGET

CARTOGRAFÍA REGIONAL GENERAL			
Referencia	Año	Documento	Notas
MV-16	2006	Aragón . E. 1:300.000. 3ª ed. Serie Mapa autonómico. Madrid: CNIG, 2006.	E. 1:300.000
ES-12	[2013?]	Mapa de Aragón . [Zaragoza]: Gobierno de Aragón, [2013?]	
MV-16	1979	Mapa Provincial de Huesca . E. 1:200.000. Madrid: Instituto Geográfico Nacional, 1979.	E. 1:200.000
MV-16	2007	Mapa Provincial de Huesca . E. 1:200.000. 6ª ed. Realizada con información digital. Madrid: Instituto Geográfico Nacional, 2007.	E. 1:200.000
ES-12	2013	Huesca, la magia. Mapa turístico provincial . E. 1:200.000. Zaragoza: Prames, 2013.	E. 1:200.000
MV-16	1979	Mapa Provincial de Teruel . E. 1:200.000. Madrid: Instituto Geográfico Nacional, 1979.	E. 1:200.000
MV-16	2002	Mapa Provincial de Teruel . E. 1:200.000. Madrid: Centro Nacional de Información Geográfica, 2002.	E. 1:200.000
MV-16	2011	Mapa Provincial de Teruel . E. 1:200.000. 5ª ed. Realizada con información digital. Madrid: Instituto Geográfico Nacional, 2011.	E. 1:200.000
MV-16	1963	Huesca y Valle de Ordesa . Oficina de Información de la Subsecretaría de Turismo, 1963.	

ES-12	1978	Parque Nacional de Ordesa. E. 1:40.000. Madrid: Instituto Nacional para la Conservación de la Naturaleza (ICONA), 1978.	E. 1:40.000 2 ejemplares
MV-16	2007	Mapa Provincial de Zaragoza. E. 1:200.000. 4ª ed. Realizada con información digital. Madrid: Instituto Geográfico Nacional, 2007.	E. 1:200.000

CARTOGRAFÍA URBANA			
Referencia	Año	Documento	Notas
MV-16	-	[Plano de Jaca].	Fotocopia B/N
MV-16	1982	Zaragoza. Zaragoza: Ayuntamiento de Zaragoza, Delegación de Patrimonio Histórico Artístico, 1982.	
ES-12	1992	Plano de Zaragoza. Madrid: Cartografía y Diseño; El Corte Inglés, 1992.	
MV-16	1993	Zaragoza. E. 1:10.000. Zaragoza: Ayuntamiento de Zaragoza, Servicio de Técnica Fiscal, 1993.	E. 1:10.000
ES-12	1993	Zaragoza: plano de la ciudad. E. 1:11.800. 4ª ed. Barcelona: Distrimapas Telstar, 1993.	E. 1:11.800
ES-12	1996	Plano de Zaragoza. Madrid: Rugoma; El Corte Inglés, 1996.	
ES-12	2002	Plano de Zaragoza. Madrid: Rugoma; El Corte Inglés, 2002.	
MV-16	-	Plano de Zaragoza.	
ES-12	-	Plano callejero de la ciudad de Zaragoza.	

MAPAS Y PLANOS, POR COMUNIDADES AUTÓNOMAS

ASTURIAS (Principado de Asturias)

CARTOGRAFÍA REGIONAL GENERAL			
Referencia	Año	Documento	Notas
MV-16	1980	Mapa Provincial de Asturias. E. 1:200.000. 1ª ed. Madrid: Instituto Geográfico Nacional, 1980.	E. 1:200.000
MV-16	1991	Mapa Provincial de Asturias. E. 1:200.000. 2ª ed. Madrid: Instituto Geográfico Nacional, 1991.	E. 1:200.000
MV-16	2011	Mapa Provincial de Asturias. E. 1:200.000. 5ª ed. Realizada con información digital. Madrid: Instituto Geográfico Nacional, 2011.	E. 1:200.000
ES-12	1980	Mapa del Principado de Asturias. Gijón: Love, 1980.	
ES-12	2003	Mapa del Principado de Asturias; [Plano de] Gijón; [Plano de] Avilés; [Plano de] Oviedo. Gijón: Turstar; Procart (Proyectos y Desarrollos Cartográficos), 2003.	
ES-12	2005	Recorriendo Asturias: mapa turístico oficial. E. 1:300.000. Oviedo: Gobierno del Principado de Asturias, 2005.	E. 1:300.000
ES-12	2006	Recorriendo Asturias: mapa turístico oficial. Oviedo: Gobierno del Principado de Asturias, 2006.	E. 1:300.000
ES-12	2003	Recorriendo Muniellos: Reserva Natural Integral. Reserva de la Biosfera. Oviedo: Gobierno del Principado de Asturias, 2003.	E. 1:40.000
ES-12	2003	Recorriendo Redes: Parque Natural. Reserva de la Biosfera. Oviedo: Gobierno del Principado de Asturias, 2003.	
ES-12	2003	Recorriendo Somiedo: Parque Natural. Reserva de la Biosfera. Oviedo: Gobierno del Principado de Asturias, 2003.	E. 1:55.000

CARTOGRAFÍA REGIONAL TEMÁTICA			
Referencia	Año	Documento	Notas

CARTOGRAFÍA REGIONAL TEMÁTICA			
Referencia	Año	Documento	Notas
MV-16	1915	Bosquejo Geológico de Asturias con indicación de los principales yacimientos de hierro / trazado por el ingeniero de minas L. de Adaro sobre el plano topográfico de Schulz. E.1:400.0000. 1915. En: Adaro, L. de y Junquera, E.: Los criaderos de hierro de Asturias. Boletín del Instituto Geológico de España, tomo 17, 2ª serie, lámina 1.	E.1:400.0000

CARTOGRAFÍA URBANA			
Referencia	Año	Documento	Notas
ES-12	2009	Avilés 2009 / Nekar. Rentería (Guipúzcoa): Nekar, 2009. Callejeros Nekar.	2 ejemplares
MV-16	1990	Gijón . E. 1:10.000. Madrid: Turespaña, 1990.	E. 1:10.000
MV-16	1991	Gijón . s.e. Oviedo: Consejería de Industria, Comercio y Turismo, 1991.	
ES-12	1996	Gijón: callejero y mapa de su concejo . Oviedo: Principado de Asturias, Consejería de Economía, 1996.	
ES-12	1997	Callejero de Gijón y mapa de su concejo . Oviedo: Principado de Asturias, Consejería de Economía; Trea, 1997.	
ES-12	2000	Plano de Gijón. Callejero, mapa del Concejo E. 1:50.000 y mapa de Asturias E. 1:500.000 . Gijón: Cartoplan, 2000.	E. 1:50.000 E. 1:500.000
ES-12	2007	Gijón; Asturias / Cyan Gestión Editorial. Gijón: Ayuntamiento de Gijón, 2007.	
MV-16	1985	Oviedo . s.e. Oviedo: Consejería de Industria, Comercio y Turismo, 1985.	
ES-12	1985	Plano-guía de Oviedo . Avilés: Gráficas Rigel, 1985.	
MV-16	1990	Oviedo . E. 1:8.000. Madrid: Turespaña, 1990.	E. 1:8.000
ES-12	2007	Plano de Oviedo . Madrid: El Corte Inglés; Rugoma, 2007.	
ES-12	2008	Oviedo: plano ciudad; guía turística y comercial . Oviedo: Unión Hotelera; Gijón: Publidespa, 2008.	
ES-12	2004	Oviedo: plano callejero . Oviedo: Gobierno del Principado de Asturias, 2004.	

ES-12	2010	Oviedo: plano callejero = street map. Oviedo: Gobierno del Principado de Asturias, 2010.	
ES-12	-	Oviedo: plano ciudad; guía turística y comercial. Oviedo: Unión Hotelera.	
ES-12	2009	Cangas de Onís: planos de ciudad y concejo. Cangas de Onís: Ayuntamiento de Cangas de Onís, D.L. 2009.	
ES-12	2010	Puerto de Gijón. E. 1.10.000. Gijón: Autoridad Portuaria de Gijón, 2010.	

MAPAS Y PLANOS, POR COMUNIDADES AUTÓNOMAS

BALEARES

CARTOGRAFÍA REGIONAL GENERAL			
Referencia	Año	Documento	Notas
MV-16	1963	Mapa Provincial de las Islas Baleares. E. 1:200.000. Madrid: Instituto Geográfico Catastral, 1963. Edición especial para el Plan de Ordenación Urbana de Baleares.	E. 1:200.000
MV-16	1978	Mapa Provincial de las Islas Baleares. E. 1:200.000. Madrid: Instituto Geográfico Catastral, 1978.	E. 1:200.000 2 ejemplares
MV-16	2009	Mapa Provincial de les Illes Balears. E. 1:200.000. 6 ^a ed. Realizada con información digital. Madrid: Instituto Geográfico Nacional, 2009.	E. 1:200.000
ES-12	1988	Mallorca E. 1:175.000 and Palma E. 1:6.000. 1 ^a ed. Palma: Mallorca Tourist Info, 1988.	E. 1:175.000 E. 1:6.000
ES-12	2003	Baleares / Balears. E. 1:140.000. Clermont-Ferrand: Michelin; Madrid: Michelin Ediciones de Viaje, 2003. Mapa de carreteras y turístico. Serie Regional España (Naranja), hoja 579.	E. 1:140.000
ES-12	[2013]	Mallorca: mapa – map – karte. [Palma de Mallorca]: Federación Empresarial Hotelera de Mallorca, [2013].	
ES-12	-	Menorca. Govern de les Illes Balears.	

MAPAS Y PLANOS, POR COMUNIDADES AUTÓNOMAS

CANARIAS

CARTOGRAFÍA REGIONAL GENERAL			
Referencia	Año	Documento	Notas
MV-16	2009	Canarias. E. 1:350.000. 2ª ed. Serie Mapa autonómico. Madrid: CNIG, 2009.	E. 1:350.000
MV-16	1972	Mapa Provincial de Las Palmas de Gran Canaria. E. 1:200.000. Madrid: Instituto Geográfico Catastral, 1972.	E. 1:200.000
MV-16	1993	Mapa Provincial de Las Palmas de Gran Canaria: Isla de Gran Canaria. E. 1:200.000. Madrid: Instituto Geográfico Nacional, 1993.	E. 1:200.000
ES-12	1998	Islas Canarias: Gran Canaria. E. 1:150.000. Clermont-Ferrand: Michelin; Madrid: Michelin Ediciones de Viaje, 1998. Mapa de carreteras y turístico. Serie Regional España-Canarias (Amarilla), hoja 220.	E. 1:150.000 2 ejemplares
ES-12	-	Mapa de Gran Canaria. Patronato de Turismo de Gran Canaria.	
ES-12	2003	Las Palmas: mapa provincial. E. 1:200.000. 4ª ed. Madrid: Centro Nacional de Información Geográfica, 2003.	E. 1:200.000
MV-16	1972	Mapa Provincial de Santa Cruz de Tenerife. E. 1:200.000. Madrid: Instituto Geográfico Catastral, 1972.	E. 1:200.000
MV-16	1987	Mapa Provincial de Santa Cruz de Tenerife. E. 1:200.000. Madrid: Instituto Geográfico Nacional, 1987.	E. 1:200.000
ES-12	2002	Santa Cruz de Tenerife: mapa provincial. E. 1:200.000. 4ª ed. Madrid: Centro Nacional de Información Geográfica, 2002.	E. 1:200.000 2 ejemplares
ES-12	1979	Isla de Gomera: Mapa topográfico nacional de España. E. 1:50.000. Ed. especial. Madrid: Instituto Geográfico Nacional, 1979.	E. 1:50.000
ES-12	1979	Isla de Hierro: mapa topográfico nacional de España. E. 1:50.000. Ed. especial. Madrid: Instituto Geográfico Nacional, 1979.	E. 1:50.000
ES-12	1963	Isla de La Palma: Provincia de Sta. Cruz de Tenerife. E. 1:50.000. Ed. para el turismo, 1ª ed. Madrid: Instituto Geográfico y Catastral, 1963.	E. 1:50.000

CARTOGRAFÍA REGIONAL GENERAL			
Referencia	Año	Documento	Notas
ES-12	1981	Isla de La Palma: provincia de Sta. Cruz de Tenerife. E. 1:50.000. Ed. especial para el turismo, 2ª ed. Madrid: Instituto Geográfico Nacional, 1981.	E. 1:50.000
ES-12	1986	Tenerife, La Palma, Gomera y Hierro. E. 1:50.000. Barcelona: Plaza y Janés, 1986.	E. 1:50.000
ES-12	1996	Gran Canaria: mapa de carreteras E. 1:125.000 y Las Palmas de Gran Canaria: plano callejero E. 1:12.300. 7ª ed. actualizada. León: Everest, 1996.	E. 1:125.000 E. 1:12.300
ES-12	2002	Guía oficial de senderos de Lanzarote: mapas. Varias escalas. Lanzarote: Cabildo de Lanzarote, 2002. Contiene 8 hojas con mapas a doble cara: <ul style="list-style-type: none"> • Hoja 1. Ruta 1: Arrieta – Caleta de Famara (E. 1:40.000) • Hoja 1. Ruta 2: Ermita de las Nieves – Ye (E. 1:40.000) • Hoja 2. Ruta 3: Arrieta – Caleta de Famara (E. 1:30.000) • Hoja 2. Ruta 4: Circuito a Teguisse (E. 1:5.000) • Hoja 3. Ruta 5: Teguisse - Guatiza (E. 1:40.000) • Hoja 3. Ruta 6: Tiagua – Caleta de Famara (Ruta del Jable) (E. 1:40.000) • Hoja 4. Ruta 7: Mogaza - Yaiza (E. 1:40.000) • Hoja 4. Ruta 8: Circuito a Yaiza (E. 1:5.000) • Hoja 5. Ruta 9: Circuito San Bartolomé (E. 1:5.000) • Hoja 5. Ruta 10: Los Valles - Tahiche (E. 1:40.000) • Hoja 6. Ruta 11: Yaiza – El Golfo - Yaiza (E. 1:40.000) • Hoja 6. Ruta 12: Femés – Playa Blanca (E. 1:40.000) • Hoja 7. Ruta 13: Femés – Playa Quemada - Femés (E. 1:40.000) • Hoja 7. Ruta 14: Caleta del Sebo – Montaña Amarilla – Caleta del Sebo (E. 1:40.000) • Hoja 8. Ruta 15: Caleta del Sebo – Montaña Bermeja – Pedro Barba - Caleta del Sebo (E. 1:40.000) • Hoja 8. Ruta 16: Caleta del Sebo – Las Agujas – Pedro Barba - Caleta del Sebo (E. 1:40.000) 	E. 1:40.0000 E. 1:30.000 E. 1:5.000

CARTOGRAFÍA REGIONAL TEMÁTICA			
Referencia	Año	Documento	Notas
MV-23	1998	Lanzarote: mapa de ocupación del suelo de Canarias. E. 1:25.000. 25 LZ 05, 1998. Grafcan, Gobierno de Canarias.	E. 1:25.000
MV-16	1964	Mapa Geológico de Canarias. Fuerteventura. E. 1:100.000. Madrid: Instituto Geológico Minero de España, Tenerife: Instituto Lucas Mallada de Investigaciones Geológicas, CSIC, 1964	E. 1:100.000
MV-16	1964	Mapa Geológico de Canarias. Lanzarote. E. 1:100.000. Madrid: Instituto Geológico Minero de España, Tenerife: Instituto Lucas Mallada de Investigaciones Geológicas, CSIC, 1964.	E. 1:100.000

CARTOGRAFÍA REGIONAL TEMÁTICA			
Referencia	Año	Documento	Notas
ES-12	1995	Lanzarote: mapa geográfico, mapa volcánico / Henar Barreiro; Antonio M. Díaz. E. 1:100.000. Las Palmas de Gran Canaria: A. Murillo, 1995.	E. 1:100.000
MV-16	1968	Mapa Geológico de Canarias. Gran Canaria. E. 1:100.000. Madrid: Instituto Geológico Minero de España, Tenerife: Instituto Lucas Mallada de Investigaciones Geológicas, CSIC, 1968.	E. 1:100.000
MV-16	1968	Mapa Geológico de Canarias. Tenerife. E. 1:100.000. Madrid: Instituto Geológico Minero de España, Tenerife: Instituto Lucas Mallada de Investigaciones Geológicas, CSIC, 1968.	E. 1:100.000
ES-12	1994	Tenerife. Santa Cruz de Tenerife: mapa turístico / diseño, Momo Marrero; ortoimagen, Centro Nacional de Información Geográfica. Santa Cruz de Tenerife: Centro de Iniciativas y Turismo, 1994.	
MV-16	1997	Cumbre Vieja Volcano: geological map / J.C. Carracedo et al. La Laguna, Tenerife: Estación Volcanológica de Canarias, CSIC, 1997.	
ES-12	2006	Mapa de vegetación de Canarias / Arco, Marcelino J. del (ed.). Tenerife: Grafcan, Gobierno de Canarias, 2006. Contiene: Memoria General + 7 mapas E. 1:20.000 (uno de cada isla) + 1 CD-ROM.	E. 1:20.000

CARTOGRAFÍA URBANA			
Referencia	Año	Documento	Notas
ES-12	1996	La Laguna, Tenerife: mapa turístico / Momo Marrero, diseño. 1996.	
MV-16	1998	Las Palmas de Gran Canaria. E. 1:18.000. 1998.	E. 1:18.000 Copia B/N
ES-12		Lanzarote. Turismo de Lanzarote. Lanzarote: Turismo de Lanzarote. Contiene 4 planos: <ul style="list-style-type: none"> • Arrecife • Costa Teguisse • Playa Blanca • Puerto del Carmen 	

MAPAS Y PLANOS, POR COMUNIDADES AUTÓNOMAS

CASTILLA - LA MANCHA

CARTOGRAFÍA HISTÓRICA			
Referencia	Año	Documento	Notas
MV-16	1177	Plano topográfico de la ciudad de Cuenca en Castilla la Nueva, de fundación ignorada, conquistada de los moros por el Rey Don Alonso el 8º en 21 de septiembre del año 1177. E. de mil varas castellanas.	Reproducción

CARTOGRAFÍA REGIONAL GENERAL			
Referencia	Año	Documento	Notas
MV-16	2003	Mapa de Castilla-La Mancha. E. 1:400.000. 2ª ed. Madrid: Instituto Geográfico Nacional, 2003.	E. 1:400.000 2 ejemplares
ES-12	1978	Parque Nacional de Las Tablas de Daimiel. E. 1:20.000. Madrid: Instituto Nacional para la Conservación de la Naturaleza (ICONA), 1978.	E. 1:20.000 8 ejemplares
MV-16	1979	Mapa Provincial de Albacete. E. 1:200.000. Madrid: Instituto Geográfico Nacional, 1979.	E. 1:200.000
MV-16	2009	Mapa Provincial de Albacete. E. 1:200.000. 6ª ed. Realizada con información digital. Madrid: Instituto Geográfico Nacional, 2009.	E. 1:200.000
MV-16	1978	Mapa Provincial de Ciudad Real. E. 1:200.000. Madrid: Instituto Geográfico Catastral, 1978.	E. 1:200.000
MV-16	1992	Mapa Provincial de Ciudad Real. E. 1:200.000. Toledo: Gobierno de Castilla-La Mancha, 1992.	E. 1:200.000
MV-16	2009	Mapa Provincial de Ciudad Real. E. 1:200.000. 6ª ed. Realizada con información digital. Madrid: Instituto Geográfico Nacional, 2009.	E. 1:200.000
MV-16	1973	Mapa Provincial de Cuenca. E. 1:200.000. Madrid: Instituto Geográfico Catastral, 1973.	E. 1:200.000
MV-16	2007	Mapa Provincial de Cuenca. E. 1:200.000. 5ª ed. Realizada con información digital. Madrid: Instituto Geográfico Nacional, 2007.	E. 1:200.000
MV-16	1974	Mapa Provincial de Guadalajara. E. 1:200.000. Madrid: Instituto Geográfico Catastral, 1974.	E. 1:200.000

MV-16	2012	Mapa Provincial de Guadalajara. E. 1:200.000. 6ª ed. Realizada con información digital. Madrid: Instituto Geográfico Nacional, 2012.	E. 1:200.000
MV-16	1980	Mapa Provincial de Toledo. E. 1:200.000. Madrid: Instituto Geográfico Nacional, 1980.	E. 1:200.000

CARTOGRAFÍA REGIONAL TEMÁTICA			
Referencia	Año	Documento	Notas
MV-16	2007	Mapa Provincial de Cuenca. E. 1:200.000. 5ª ed. Realizada con información digital. Madrid: Instituto Geográfico Nacional, 2007.	E. 1:200.000 2 ejemplares
MV-16	2009	Mapa Provincial de Cuenca. E. 1:200.000. 5ª ed. Realizada con información digital. Madrid: Instituto Geográfico Nacional, 2009.	E. 1:200.000
MV-16	1988	Toledo - Sonseca: Mapa Geomorfológico. E. 1:50.000 / Miguel Herrero Matías. Madrid: Instituto Geográfico Nacional, 1988.	E. 1:50.000 2 ejemplares

CARTOGRAFÍA URBANA			
Referencia	Año	Documento	Notas
ES-12	-	Ciudad Real: capital de La Mancha.	
ES-12	-	Ciudad Real a todas horas. Ciudad Real: Oficina Municipal de Turismo.	
ES-12		Toledo: plano turístico. [Toledo]: Junta de Comunidades de Castilla-La Mancha; Patronato Municipal de Turismo de Toledo, 1998.	
ES-12		Toledo, ciudad imperial: plano y callejero. [Toledo]: Julio de la Cruz, [19-?]	
ES-12		[Plano de] Toledo. [Toledo]: Junta de Comunidades de Castilla-La Mancha; Dirección General de Turismo, Comercio y Artesanía, [2000?]	

MAPAS Y PLANOS, POR COMUNIDADES AUTÓNOMAS

CASTILLA Y LEÓN

CARTOGRAFÍA HISTÓRICA			
Referencia	Año	Documento	Notas
MV-16	1572	Hoefnagel, Joris; Braun, Georg y Hogenberg, Frans: Burgos celebris et antiqua Hispaniae ciuitas... / depingebat Georgius Hoefnagle antverpianus, 1572. En: <i>Civitates Orbis Terrarum</i> (Vistas de ciudades del siglo XVI), vol. I, lám. 6. [Madrid]: Centro Geográfico del Ejército, 2001.	Reproducción del original conservado en la Cartoteca del CEGET
MV-16	1738	Plano de la ciudad de Valladolid en 1738 / Ventura Seco. E. 1:3.500. Madrid: Servicio Geográfico del Ejército, 1981.	E. 1:3.500 6 ejemplares: 1 en sepia, 4 en B/N y 1 en papel vegetal
MV-16	1788	Plano de la ciudad de Valladolid en 1788 / levantado por Diego Pérez Martínez, 1788. E. 1:200 pies castellanos. Madrid: Servicio Geográfico del Ejército, 1981.	4 ejemplares
MV-16	1812	Plan du château de Burgos relatif a la Défense faite par les Français en 1812 / grab. por A. Barrière. E. ca. 1:2.800. [France: s.n., 1812]. [Madrid]: Centro Geográfico del Ejército, 1992.	Reproducción del original conservado en la Cartoteca del CEGET
MV-16	1846	Plano de Valladolid y sus contornos, 1846 / levantado por los Hermanos Ameller, 1844. E. 600 varas castellanas. Madrid: Servicio Geográfico del Ejército, 1981.	3 ejemplares
MV-16	1852	Plano de la muy noble, leal, heroica y laureada ciudad de Valladolid / lo dibujó Gonzalo Gómez en el año 1852. E. 1:1.000. Madrid: Servicio Geográfico del Ejército, 1985.	E. 1:1.000 3 ejemplares
MV-16	1858	Salamanca en 1858. s.e. Salamanca: Gráficas Ortega, 1971.	2 ejemplares
MV-16	1863	Plano de la ciudad de Valladolid, año 1863 / levantado por Joaquín Pérez de Rozas. E. 1:5.000. Madrid: Servicio Geográfico del Ejército, 1985.	E. 1:5.000 2 ejemplares
MV-16	1879	Plano de Valladolid. E. 1:5.000. Madrid: Francisco Balaguer, 1879. Madrid: Servicio Geográfico del Ejército, 1985.	E. 1:5.000
MV-16	1890	Nuevo plano de Valladolid 1890 / Leonardo Miñón. E. 1:5.000. 1985.	E. 1:5.000 2 ejemplares

CARTOGRAFÍA REGIONAL GENERAL			
Referencia	Año	Documento	Notas
MV-16	1984	Mapa de Castilla y León. E. 1:400.000. 1ª ed. Valladolid: Junta de Castilla y León, 1984.	E. 1:400.000 4 ejemplares
MV-16	1986	Mapa de Castilla y León. E. 1:400.000. 2ª ed. Valladolid: Junta de Castilla y León, 1986.	E. 1:400.000 1 ejemplar
MV-16	2003	Mapa de Castilla y León. E. 1:400.000. 2ª ed. Madrid: Instituto Geográfico Nacional, 2003.	E. 1:400.000 2 ejemplares
ES-12	2009	Castilla y León: mapa turístico. E. 1:600.000. [Valladolid]: Junta de Castilla y León, 2009.	E. 1:600.000 2 ejemplares
MV-16	1974	Mapa Provincial de Ávila. E. 1:200.000. Madrid: Instituto Geográfico Catastral, 1974.	E. 1:200.000 2 ejemplares
MV-16	2011	Mapa Provincial de Ávila. E. 1:200.000. 6ª ed. Realizada con información digital. Madrid: Instituto Geográfico Nacional, 2011.	E. 1:200.000
MV-16	1980	Mapa Provincial de Burgos. E. 1:200.000. Madrid: Instituto Geográfico Nacional, 1980.	E. 1:200.000
MV-16	1986	Mapa Provincial de Burgos. E. 1:200.000. Madrid: Instituto Geográfico Nacional, 1986.	E. 1:200.000 2 ejemplares
MV-16	1992	Mapa Provincial de Burgos. E. 1:200.000. Madrid: Instituto Geográfico Nacional, 1992.	E. 1:200.000
MV-16	2006	Mapa Provincial de Burgos. E. 1:200.000. 5ª ed. Realizada con información digital. Madrid: Instituto Geográfico Nacional, 2006.	E. 1:200.000
MV-16	1973	Mapa Provincial de León. E. 1:200.000. León: Caja de Ahorros de León, 1973.	E. 1:200.000
MV-16	1978	Mapa Provincial de León. E. 1:200.000. 1ª ed. Madrid: Instituto Geográfico Nacional, 1978.	E. 1:200.000
MV-16	1992	Mapa Provincial de León. E. 1:200.000. 3ª ed. Madrid: Instituto Geográfico Nacional, 1992.	2 ejemplares E. 1:200.000
MV-16	2006	Mapa Provincial de León. E. 1:200.000. 5ª ed. Realizada con información digital. Madrid: Instituto Geográfico Nacional, 2006.	E. 1:200.000
MV-16	1972	Mapa Provincial de Palencia. E. 1:200.000. 1ª ed. Madrid: Instituto Geográfico Catastral, 1972.	E. 1:200.000
MV-16	1978	Mapa Provincial de Palencia. E. 1:200.000. 3ª ed. Madrid: Instituto Geográfico Nacional, 1982.	E. 1:200.000
MV-16	1995	Mapa Provincial de Palencia. E. 1:200.000. 4ª ed. Madrid: Instituto Geográfico Nacional, 1995.	E. 1:200.000
MV-16	1979	Mapa Provincial de Salamanca. E. 1:200.000. Madrid: Instituto Geográfico Nacional, 1979.	E. 1:200.000

MV-16	2011	Mapa Provincial de Salamanca. E. 1:200.000. 7ª ed. Realizada con información digital. Madrid: Instituto Geográfico Nacional, 2011.	E. 1:200.000
MV-16	1971	Mapa Provincial de Segovia. E. 1:200.000. Madrid: Instituto Geográfico Catastral, 1971.	E. 1:200.000
MV-16	1990	Mapa Provincial de Segovia. E. 1:200.000. 3ª ed. Madrid: Instituto Geográfico Nacional, 1990.	E. 1:200.000 10 ejemplares
MV-16	2010	Mapa Provincial de Segovia. E. 1:200.000. 6ª ed. Realizada con información digital. Madrid: Instituto Geográfico Nacional, 2010.	E. 1:200.000
MV-16	1979	Mapa Provincial de Soria. E. 1:200.000. Madrid: Instituto Geográfico Nacional, 1979.	E. 1:200.000
MV-16	2005	Mapa Provincial de Soria. E. 1:200.000. 5ª ed. Realizada con información digital. Madrid: Instituto Geográfico Nacional, 2005.	E. 1:200.000
MV-16	-	Mapa de la Provincia de Valladolid. E. 1:500.000. Diputación Provincial.	E. 1:500.000
MV-16	1978	Mapa Provincial de Valladolid. E. 1:200.000. 1ª ed. Madrid: Instituto Geográfico Nacional, 1978.	E. 1:200.000 5 ejemplares
MV-16	1988	Mapa Provincial de Valladolid. E. 1:200.000. 2ª ed. Madrid: Instituto Geográfico Nacional, 1988.	E. 1:200.000 5 ejemplares
MV-16	2006	Mapa Provincial de Valladolid. E. 1:200.000. 4ª ed. Realizada con información digital. Madrid: Instituto Geográfico Nacional, 2006.	E. 1:200.000
MV-16	1972	Mapa Provincial de Zamora. E. 1:200.000. 1ª ed. Madrid: Instituto Geográfico Nacional, 1972.	E. 1:200.000 2 ejemplares
MV-16	1980	Mapa Provincial de Zamora. E. 1:200.000. 3ª ed. Madrid: Instituto Geográfico Nacional, 1980.	E. 1:200.000 5 ejemplares
MV-16	2006	Mapa Provincial de Zamora. E. 1:200.000. 5ª ed. Realizada con información digital. Madrid: Instituto Geográfico Nacional, 2006.	E. 1:200.000
MV-16	-	Término municipal de Valladolid. E. 1:10.000. Valladolid: Ayuntamiento de Valladolid, Departamento de Planeamiento y Gestión Urbanística.	E. 1:10.000 Fotocopia B/N
MV-16	1975?	Villablino (Término Municipal) / dibujo, Lucio. E. 1:50.000. Villablino: Ayuntamiento de Villablino, 1975?	E. 1:50.000

CARTOGRAFÍA REGIONAL TEMÁTICA			
Referencia	Año	Documento	Notas
MV-16	1973	León: Mapa Provincial de Suelos. Madrid: Ministerio de Agricultura, 1973.	

CARTOGRAFÍA REGIONAL TEMÁTICA			
Referencia	Año	Documento	Notas
MV-16	1905	Institución del alumbrado público del petróleo en Valladolid por lámparas eléctricas de incandescencia. E. 1:5.000. Valladolid. Sociedad Electricista Castellana, 1905. Madrid: Servicio Geográfico del Ejército, 1985.	E. 1:5.000 3 ejemplares: 2 originales y 1 copia en papel vegetal
MV-16	2001	Sierra de Béjar: Salamanca, España / dirección técnica y textos, Mario Vicente Hernández; diseño y cartografía, Álvaro García-Miguel. Salamanca: Patronato Provincial de Turismo de Salamanca, reimp. 2001. (Comarcas Turísticas).	

CARTOGRAFÍA URBANA			
Referencia	Año	Documento	Notas
MV-16	1996	Aranda de Duero. Aranda de Duero: Ayuntamiento, Concejalía de Turismo, 1996.	
ES-12	2009	Aranda de Duero / Nekar. Rentería (Guipúzcoa): Nekar, 2009. Callejeros Nekar.	
ES-12	2010	Aranda de Duero 2010 / Nekar. Rentería (Guipúzcoa): Nekar, 2010. Callejeros Nekar.	2 ejemplares
ES-12	2011	Arévalo: historia, arte y gastronomía. Plano-guía. Arévalo: Ayuntamiento de Arévalo, [2011?]	
ES-12	2004	Ávila: Plano callejero. Ávila: Ayuntamiento, Área de Turismo, 2004.	
ES-12	-	Plano guía ciudad de Ávila. Valladolid: Junta de Castilla y León, Dirección General de Turismo.	
ES-12	2010	Descubre Ávila: plano callejero. Ávila: Ayuntamiento de Ávila, 2010.	E. 1:4.000 y varias reducciones
MV-16	1940	Plano de la ciudad de Burgos. E. 1:4.000. 1940.	E. 1:4.000 y varias reducciones
MV-16	1971	Plano de Burgos. E. 1:4.000. 1971.	E. 1:4.000
MV-16	1979	Plano de Burgos. E. 1:10.000. Santiago Rodríguez, 1979.	E. 1:10.000
MV-16	1979	Burgos. Provincia de Burgos. E. 1:10.000. Burgos: Ramón Sánchez, 1979.	E. 1:10.000
MV-16	1985	Burgos. E. 1:5.000. 1985.	E. 1:5.000 En papel vegetal
ES-12	-	Burgos: Plano-guía. Junta de Castilla y León.	

CARTOGRAFÍA URBANA			
Referencia	Año	Documento	Notas
ES-12	-	Plano guía ciudad de Burgos. Junta de Castilla y León, Dirección General de Turismo.	
ES-12	2010	Burgos / Nekar. Rentería (Guipúzcoa): Nekar, 2010. Callejeros Nekar.	2 ejemplares
MV-16	1985	León. E. 1:5.000. 1985.	E. 1:5.000 En papel vegetal
ES-12	-	Plano de León.	
MV-16	-	Plano de la ciudad de León / por Alberto Aller Iglesias y Marcelino García Menéndez. León: Casado.	
ES-12	-	León: Plano-guía. Junta de Castilla y León.	
ES-12	-	Plano guía ciudad de León. Junta de Castilla y León, Dirección General de Turismo.	
ES-12	-	Plano-guía de León. Junta de Castilla y León.	
ES-12	-	León. E. 1:13.500. Madrid: Rugoma.	
ES-12	2005	León: plano guía / diseño y maquetación, CyL de Comunicación. Ed. rev. [Valladolid]: Junta de Castilla y León, Consejería de Cultura y Turismo, 2005.	
MV-16	-	Medina de Pomar. E. 1:2.000. EXPURGO	E. 1:2.000
MV-16	-	Medina de Pomar. E. 1:200.000. EXPURGO	E. 1:200.000
MV-16	1958	Plano de Palencia. s.e. Palencia: Ayuntamiento de Palencia, 1958.	
ES-12	-	Plano guía ciudad de Palencia. Junta de Castilla y León, Dirección General de Turismo.	
MV-16	1966	Plano de Ponferrada (León) y barrios anejos. E. 1:12.000. 1966.	E. 1:12.000
ES-12	-	Plano turístico de Ponferrada y centro ciudad. Hotel del Temple.	
ES-12	2001?	Quintanar de la Sierra / Grafiverd. Quintanar de la Sierra: Ayuntamiento de Quintanar de la Sierra, [2001?]	
MV-16	1957	Plano de la ciudad de Salamanca. E. 1:4.500. Antonio García, 1957.	E. 1:4.500
ES-12	1996	Salamanca: plano callejero E. 1:3.800; mapa de carreteras E. 1:290.000. León: Everest, 1996.	E. 1:3.800 E. 1:290.000

CARTOGRAFÍA URBANA			
Referencia	Año	Documento	Notas
ES-12	2009	Plano guía ciudad de Salamanca. Ed. revisada. Junta de Castilla y León, Dirección General de Turismo, 2009.	2 ejemplares
ES-12	2002	Plano de Salamanca. Madrid: Rugoma; El Corte Inglés, 2002.	
ES-12	2002	Plano de Salamanca: Salamanca 2002 ciudad europea de la cultura. Salamanca: Consorcio Salamanca 2002, 2002.	
ES-12	2002	Mapa turístico de Salamanca. Salamanca: Patronato Provincial de Turismo de Salamanca, 2002.	
ES-12	2009	Plano guía de Salamanca. Junta de Castilla y León, 2009.	2 ejemplares
ES-12	-	Plano de Salamanca. Salamanca: Turismo de Salamanca.	
ES-12	-	Map of Salamanca = Plan de Salamanca. Salamanca: Turismo de Salamanca.	
ES-12	-	La ruta de los conjuntos históricos de la provincia de Salamanca. Salamanca: Diputación de Salamanca.	
ES-12	2000	Salamanca: plano guía. Ed. rev. [Valladolid]: Junta de Castilla y León, Consejería de Industria, Comercio y Turismo, 2000.	
ES-12	-	Plano guía ciudad de Segovia. Junta de Castilla y León, Dirección General de Turismo.	
MV-16	1980	Vista aérea de la ciudad de Segovia / realizó y dibujó Pedro Haro Sirvent. Madrid: Safer, 1980.	
ES-12	2011	Segovia: plano-guía. Segovia: Turismo de Segovia, D.L. 2011.	
ES-12	2005	Segovia: plano guía / diseño y maquetación, CyL de Comunicación. Ed. rev. [Valladolid]: Junta de Castilla y León, Consejería de Cultura y Turismo, 2005.	
MV-16	1963	Plano de Soria. E. 1:5.000. 1963.	E. 1:5.000
ES-12	-	Plano guía ciudad de Soria. Junta de Castilla y León, Dirección General de Turismo.	
MV-16	1915	Plano de Valladolid / facilitado y revisado por el Ayuntamiento. E. 1.8.000. Barcelona: Alberto Martín, 1915.	E. 1.8.000 4 ejemplares: 2 originales y 2 en papel vegetal
ES-12	-	Plano guía ciudad de Valladolid. Junta de Castilla y León, Dirección General de Turismo.	
ES-12	-	Valladolid: planos de localización = Location map. Valladolid: Oficina de Congresos.	

CARTOGRAFÍA URBANA			
Referencia	Año	Documento	Notas
ES-12	-	Plano de Valladolid. Madrid: Rugoma; El Corte Inglés.	
ES-12	2010	Valladolid / Nekar. Rentería (Guipúzcoa): Nekar, 2010. Callejeros Nekar.	2 ejemplares
ES-12	2010	Valladolid: mapa turístico provincial. [Valladolid]: Diputación Provincial de Valladolid, [2010?]	
MV-16	1990	Plano de Villablino. E. 1:3.000. 1990.	E. 1:3.000
ES-12	2009	Plano guía de Zamora. Junta de Castilla y León, 2009.	
ES-12	2010	Zamora / Nekar. Rentería (Guipúzcoa): Nekar, 2010. Callejeros Nekar.	2 ejemplares
MV-16	1961	Plano del campo de tiro y maniobras de Monte La Reina (Zamora). E. 1:10.000. Madrid: Servicio Geográfico del Ejército, 1961. Contiene 6 hojas que se corresponden con el MTN: <ul style="list-style-type: none"> • 369 • 370 • 397 • 398 	E. 1:10.000
ES-12	2005	Zamora: plano guía / diseño y maquetación, CyL de Comunicación. Ed. rev. [Valladolid]: Junta de Castilla y León, Consejería de Cultura y Turismo, 2005.	

MAPAS Y PLANOS, POR COMUNIDADES AUTÓNOMAS

CATALUÑA

CARTOGRAFÍA REGIONAL GENERAL			
Referencia	Año	Documento	Notas
MV-16	2007	Cataluña. E. 1:300.000. 1ª ed. Serie Mapa autonómico. Madrid: CNIG, 2007.	E. 1:300.000
ES-12	1982	Mapa Topogràfic de Catalunya E. 1:250.000. Barcelona: Generalitat de Catalunya, Departament de Política Territorial i Obres Públiques, 1982.	E. 1:250.000
MV-16	1972	Mapa Provincial de Barcelona. E. 1:200.000. Madrid: Instituto Geográfico Catastral, 1972.	E. 1:200.000
MV-16	2006	Mapa Provincial de Barcelona. E. 1:200.000. 5ª ed. Realizada con información digital. Madrid: Instituto Geográfico Nacional, 2006.	E. 1:200.000
MV-16	1975	Mapa Provincial de Gerona. E. 1:200.000. Madrid: Instituto Geográfico Catastral, 1975.	E. 1:200.000
MV-16	2006	Mapa Provincial de Girona. E. 1:200.000. 4ª ed. Realizada con información digital. Madrid: Instituto Geográfico Nacional, 2006.	E. 1:200.000
MV-16	1979	Mapa Provincial de Lérida. E. 1:200.000. Madrid: Instituto Geográfico Nacional, 1979.	E. 1:200.000
MV-16	2007	Mapa Provincial de Lleida. E. 1:200.000. 4ª ed. Realizada con información digital. Madrid: Instituto Geográfico Nacional, 2007.	E. 1:200.000
MV-16	1976	Mapa Provincial de Tarragona. E. 1:200.000. Madrid: Instituto Geográfico Catastral, 1976.	E. 1:200.000
MV-16	2007	Mapa Provincial de Tarragona. E. 1:200.000. 4ª ed. Realizada con información digital. Madrid: Instituto Geográfico Nacional, 2007.	E. 1:200.000
ES-12	1977	El Montseny: mapa topográfico-excursionista. E. 1:40.000. Granollers: Ed. Alpina, 1977. Incluye una guía cartográfica.	E. 1:40.000 2 ejemplares
ES-12	1980	Parc Nacional d'Aigües Tortes i Llac de Sant Maurici. E. 1:30.000. Madrid: Instituto Nacional para la Conservación de la Naturaleza (ICONA), 1980.	5 ejemplares
ES-12	1995	Alt Urgell. Mapa comarcal de Catalunya E. 1:50.000; Hoja 4. Barcelona: Institut Cartogràfic de Catalunya, 1995.	E. 1:50.000

CARTOGRAFÍA REGIONAL GENERAL			
Referencia	Año	Documento	Notas
ES-12	1999	Pica d'Estats - Aneto. Parc Nacional d'Aigüestortes i estany de Sant Maurici. Barcelona: Institut Cartogràfic de Catalunya, 1999. Mapa excursionista E. 1.50.000; Hoja 22: Pirineus.	E. 1:50.000
ES-12	2000	Parc Nacional d'Aigüestortes i Estany de Sant Maurici. Mapa topogràfic de Catalunya E. 1:25.000; hoja 1. 2ª ed., 1ª reimp. Barcelona: Institut Cartogràfic de Catalunya, 2000.	E. 1:25.000
ES-12	1986	Viladrau. Mapa Cartografic de Catalunya E. 1:5.000 Full 332. Barcelona: Institut Cartogràfic de Catalunya, [ca. 1986].	E. 1:5.000
ES-12	1986	Sobirà. Mapa Cartografic de Catalunya E. 1:5.000 Full 333. Barcelona: Institut Cartogràfic de Catalunya, [ca. 1986].	E. 1:5.000
ES-12	1986	Salenys. Mapa Cartografic de Catalunya E. 1:5.000 Full 334. Barcelona: Institut Cartogràfic de Catalunya, [ca. 1986]	E. 1:5.000
ES-12	2009	Alta Ribagorça. Mapa comarcal de Catalunya 1:50.000. Full 5. 6ª ed. Barcelona: Institut Cartogràfic de Catalunya, 2009.	E. 1:50.000
ES-12	2006	Conca de Barberà. Mapa comarcal de Catalunya 1:50.000. Full 16. 5ª ed. Barcelona: Institut Cartogràfic de Catalunya, 2006.	E. 1:50.000
ES-12	2009	Garraf. Mapa comarcal de Catalunya 1:50.000. Full 17. 6ª ed. Barcelona: Institut Cartogràfic de Catalunya, 2009.	E. 1:50.000
ES-12	2006	Garrigues. Mapa comarcal de Catalunya 1:50.000. Full 18. 5ª ed. Barcelona: Institut Cartogràfic de Catalunya, 2006.	E. 1:50.000
ES-12	2006	Montsià. Mapa comarcal de Catalunya 1:50.000. Full 22. 5ª ed. Barcelona: Institut Cartogràfic de Catalunya, 2006.	E. 1:50.000
ES-12	2006	Ribera d'Ebre. Mapa comarcal de Catalunya 1:50.000. Full 30. 5ª ed. Barcelona: Institut Cartogràfic de Catalunya, 2006.	E. 1:50.000
ES-12	2006	Terra Alta. Mapa comarcal de Catalunya 1:50.000. Full 37. 5ª ed. Barcelona: Institut Cartogràfic de Catalunya, 2006.	E. 1:50.000
MV-16	2012	Mapa topogràfic de Catalunya. 1:1.000.000. 4ª ed. Barcelona: Institut Cartogràfic de Catalunya, 2012.	E. 1:1.000.000 2 ejemplares
MV-16	2012	Mapa turístic de Catalunya. 2ª ed. 1:1.000.000. Barcelona: Institut Cartogràfic de Catalunya, 2012.	E. 1:1.000.000 2 ejemplares

CARTOGRAFÍA REGIONAL TEMÁTICA			
Referencia	Año	Documento	Notas
ES-12	1997-2000	Mapa de vegetació de Catalunya E. 1:50.000. Barcelona: Institut Cartogràfic de Catalunya, 1997-2000. <ul style="list-style-type: none"> • Esterri d'Àneu, 181 (1ª ed. 1998) • La Seu d'Urgell, 215 (1ª ed. 1997) • Bellver de Cerdanya, 216 (1ª ed. 2000) • Puigcerdà, 217 (1ª ed. 1997) • La Jonquera, 220 - Portbou, 221 (1ª ed. 1999) • Gósol, 254 (1ª ed. 1997) • Noarre, 150 - Tírvia, 182 (1ª ed. 1999) 	E. 1:50.000
ES-12	1995	Mapa de vegetación de la Vall de Ribes. E. 1:50.000. Barcelona: Institut Cartogràfic de Catalunya, 1995.	E. 1:50.000
ES-12	1997	Mapa de vegetación de les valls d'Espot i de Boí. E. 1:50.000. Barcelona: Institut Cartogràfic de Catalunya, 1997.	E. 1:50.000 2 ejemplares
ES-12	2009	Costa Brava. Pirineu de Girona. Girona: Diputació de Girona, 2009.	
ES-12	2009	Mollerussa: Mapa de sòls 1:25.000: 389-1-1 (65-29). 1ª ed. Mapa geològic de Catalunya 1:25.000. Hoja 389-1-1: Mollerussa. Barcelona: Institut Cartogràfic de Catalunya, 2009.	E. 1:25.000

CARTOGRAFÍA URBANA			
Referencia	Año	Documento	Notas
MV-16	1968	Map of Barcelona showing monuments and lines of communications. 1968	
ES-12	1982	Guía dels transports públics [de Barcelona]. 2ª ed. Barcelona: Corporació Metropolitana de Barcelona, Direcció de Serveis de Transports, 1982.	
MV-16	1991	La Barcelona del 92. Barcelona: NG Ediciones, 1991	
ES-12	2001	Barcelona city map 2001. Barcelona: Gremi d'Hotels de Barcelona, 2001.	
ES-12	2001	Plano de Barcelona. Madrid: Rugoma; El Corte Inglés, 2001.	2 ejemplares
ES-12	-	Plano de Barcelona. Madrid: Cartografía y Diseño; El Corte Inglés.	4 ejemplares
ES-12	-	City tour Barcelona. Barcelona: Barcelona Tours.	

CARTOGRAFÍA URBANA			
Referencia	Año	Documento	Notas
ES-12	-	Barcelona: índice de calles. Barcelona: Telstar Distrimapas.	
MV-16	-	Barcelona centro. E. 1.15.000	E. 1.15.000
ES-12	2016	Barcelona: mapa i guía de Barcelona = Mapa y guía de Barcelona. 5ª ed. Barcelona: ICC, 2016.	
ES-12	2016	Barcelona bus turístic. [Barcelona]: Barcelona Turisme, 2016.	
ES-12	2016	Visit Barcelona food & wine: restaurant map. [Barcelona]: Barcelona Turisme, [2016].	
ES-12	2007	Girona. Girona: Ajuntament de Girona, 2007.	
ES-12	2000	Lleida: sabors i colors. Plànol turístic. Lleida: Organisme Autònom de l'Ajuntament de Lleida, [2000].	
ES-12	2006	Lleida: guía. Lleida: Publinver, 2006.	
MV-16	-	Localització a Sabadell de la Escola Universitaria d'Estudis Empresarials.	
MV-16	1974	Plano de la ciudad de Tarragona. Provincia de Tarragona. E. 1:400.000. Tarragona: Fotografía Chinchilla, 1974.	E. 1:400.000

MAPAS Y PLANOS, POR COMUNIDADES AUTÓNOMAS

COMUNIDAD VALENCIANA

CARTOGRAFÍA HISTÓRICA			
Referencia	Año	Documento	Notas
MV-16	1609	Regni Valentiae typus / Gerhard Kremer. Ámsterdam: Jodocus Hondius, 1609. Madrid: Instituto Geográfico Nacional, 1986.	
MV-16	1880-1890	Plano topográfico de la ciudad de Valencia del Cid / litografía de E. Miralles. E. ca. 1:5.000. Inserta las cifras de mortalidad en las afueras de Valencia. Presenta un proyecto de ensanche que no se realizó. 1880-1890.	E. ca. 1:5.000 Reproducción a color hecha por el I.G.N.

CARTOGRAFÍA REGIONAL GENERAL			
Referencia	Año	Documento	Notas
MV-16	2008	Comunidad Valenciana. E. 1:300.000. 2ª ed. Serie Mapa autonómico. Madrid: CNIG, 2008.	E. 1:300.000
MV-16	1976	Mapa Provincial de Alicante. E. 1:200.000. Madrid: Instituto Geográfico Catastral, 1976.	E. 1:200.000
MV-16	2004	Mapa Provincial de Alicante. E. 1:200.000. Madrid: Centro Nacional de Información Geográfica, 2004.	E. 1:200.000 2 ejemplares
MV-16	2011	Mapa Provincial de Alacant / Alicante. E. 1:200.000. 5ª ed. Realizada con información digital. Madrid: Centro Nacional de Información Geográfica, 2011.	E. 1:200.000 2 ejemplares
MV-16	1976	Mapa Provincial de Castellón. E. 1:200.000. Madrid: Instituto Geográfico Catastral, 1976.	E. 1:200.000 2 ejemplares
MV-16	2004	Mapa Provincial de Castellón / Castelló. E. 1:200.000. Madrid: Centro Nacional de Información Geográfica, 2004.	E. 1:200.000 2 ejemplares
MV-16	2011	Mapa Provincial de Castelló / Castellón. E. 1:200.000. 5ª ed. Realizada con información digital. Madrid: Centro Nacional de Información Geográfica, 2011.	E. 1:200.000 2 ejemplares
MV-16	1976	Mapa Provincial de Valencia. E. 1:200.000. Madrid: Instituto Geográfico Catastral, 1976.	E. 1:200.000
MV-16	2005	Mapa Provincial de Valencia. E. 1:200.000. 6ª ed. Realizada con información digital. Madrid: Centro Nacional de Información Geográfica, 2005.	E. 1:200.000 2 ejemplares

CARTOGRAFÍA REGIONAL TEMÁTICA			
Referencia	Año	Documento	Notas
ES-12	2007	Mapa del agua de la provincia de Alicante. 2ª ed. E. 1:150.000. Alicante: Diputación Provincial de Alicante, 2007. Incluye un cd-rom.	1:150.000

CARTOGRAFÍA URBANA			
Referencia	Año	Documento	Notas
ES-12	-	Plano de Alicante. Madrid: Rugoma; El Corte Inglés.	4 ejemplares
ES-12	1990	Alicante: plano de la ciudad. E. 1:10.700 con índice toponímico; Costa Blanca: mapa de la provincia E. 1:260.000 con índice toponímico, información turística, patrimonio artístico. Barcelona: DISTRIMAPAS – TELSTAR, 1990.	E. 1:10.700 E. 1:260.000
ES-12	1991	Benidorm: plano de la ciudad. 2ª ed. Alacant: Pamias, 1991.	
ES-12	-	Plano de Valencia. Madrid: Cartografía y Diseño, El Corte Inglés.	
ES-12	2007	Plano de Valencia / realizado por Rugoma. Madrid: El Corte Inglés, 2004.	
ES-12	2007	Plano de Valencia / realizado por Rugoma. Madrid: El Corte Inglés, 2007.	
ES-12	2010	VLC: Valencia, increíble pero cierta. Valencia: Ayuntamiento de Valencia, 2010.	

MAPAS Y PLANOS, POR COMUNIDADES AUTÓNOMAS

EXTREMADURA

CARTOGRAFÍA REGIONAL GENERAL			
Referencia	Año	Documento	Notas
MV-16	2003	Mapa de Extremadura. E. 1:400.000. 2ª ed. Madrid: Instituto Geográfico Nacional, 2003.	E. 1:400.000
MV-16	1979	Mapa Provincial de Badajoz. E. 1:200.000. Madrid: Instituto Geográfico Nacional, 1979.	E. 1:200.000
MV-16	2010	Mapa Provincial de Badajoz. E. 1:200.000. 4ª ed. Realizada con información digital. Madrid: Centro Nacional de Información Geográfica, 2010.	E. 1:200.000
MV-16	1979	Mapa Provincial de Cáceres. E. 1:200.000. Madrid: Instituto Geográfico Nacional, 1979.	E. 1:200.000
MV-16	1998	Mapa Provincial de Cáceres. E. 1:200.000. 4ª ed. Madrid: Centro Nacional de Información Geográfica, 1998.	E. 1:200.000
MV-16	2007	Mapa Provincial de Cáceres. E. 1:200.000. 5ª ed. Realizada con información digital. Madrid: Centro Nacional de Información Geográfica, 2007.	E. 1:200.000

CARTOGRAFÍA URBANA			
Referencia	Año	Documento	Notas
ES-12	2007	[Plano de] Cáceres / realización, XXI Estudio Gráfico. [s.l.]: Junta de Extremadura, Consejería de Cultura y Turismo, 2007. (Extremadura: guías turísticas locales).	
ES-12	2007	Mérida. [Mérida]: Junta de Extremadura, Consejería de Cultura y Turismo, 2007. Col. Guías turísticas locales.	
ES-12	-	Trujillo / plano realizado por Tomás García González. Trujillo: Oficina de Turismo de Trujillo.	

MAPAS Y PLANOS, POR COMUNIDADES AUTÓNOMAS

GALICIA

CARTOGRAFÍA HISTÓRICA

Referencia	Año	Documento	Notas
MH-1.14	1845	Plano topográfico de La Coruña y terreno inmediato, en que tuvo lugar en 1809 la batalla del mismo nombre, entre los ejércitos Ynglés y Francés al mando de los Generales Moore y Soult / levantado y dibujado por los Capitanes del Cuerpo D. José M^a Ferrater y D. Juan García Sala. 1845. Escala [ca. 1:7.800].	Reproducción del original conservado en la Cartoteca del CEGET

CARTOGRAFÍA REGIONAL GENERAL

Referencia	Año	Documento	Notas
ES-12	2004	Galicia. E. 1:225.000. 4 ^a ed. Serie Mapa autonómico. Madrid: CNIG, 2004.	E. 1:225.000
ES-12	2008	Galicia. E. 1:140.000. Michelin. Mapa de carreteras y turístico. Serie Regional España (Naranja), Hoja 571.	E. 1:140.000
ES-12	1975	Mapa Provincial de La Coruña. E. 1:200.000. 1 ^a ed. Madrid: Instituto Geográfico Catastral, 1975.	E. 1:200.000
ES-12	1981	Mapa Provincial de La Coruña. E. 1:200.000. 2 ^a ed. Madrid: Instituto Geográfico Nacional, 1981.	E. 1:200.000
ES-12	1981	Mapa Provincial de A Coruña. E. 1:200.000. 6 ^a ed. Realizada con información digital. Madrid: Instituto Geográfico Nacional, 2008.	E. 1:200.000
ES-12	1978	Mapa Provincial de Lugo. E. 1:200.000. Madrid: Instituto Geográfico Nacional, 1978.	E. 1:200.000 2 ejemplares
ES-12	1981	Mapa Provincial de Lugo. E. 1:200.000. 7 ^a ed. Realizada con información digital. Madrid: Instituto Geográfico Nacional, 2009.	E. 1:200.000
ES-12	1977	Mapa Provincial de Orense. E. 1:200.000. Madrid: Instituto Geográfico Nacional, 1977.	E. 1:200.000 2 ejemplares
ES-12	1981	Mapa Provincial de Ourense. E. 1:200.000. 6 ^a ed. Realizada con información digital. Madrid: Instituto Geográfico Nacional, 2010.	E. 1:200.000
ES-12	1978	Mapa Provincial de Pontevedra. E. 1:200.000. Madrid: Instituto Geográfico Nacional, 1978.	E. 1:200.000

CARTOGRAFÍA REGIONAL GENERAL			
Referencia	Año	Documento	Notas
ES-12	1981	Mapa Provincial de Pontevedra. E. 1:200.000. 5ª ed. Realizada con información digital. Madrid: Instituto Geográfico Nacional, 2009.	E. 1:200.000

CARTOGRAFÍA URBANA			
Referencia	Año	Documento	Notas
ES-12	[189?]	Plano de La Coruña. [s.e.]. Barcelona: Montaner y Simón, [189?] En: Diccionario Enciclopédico hispano-americano de literatura, ciencias y artes.	
MV-16	1961	Plano de la ciudad de La Coruña / P. Ausin. E. 1:6.000. Vitoria: Fournier, 1961.	E. 1:6.000
ES-12	1990	A Coruña: información. Xunta de Galicia, Secretaría Xeral para o Turismo, 1990.	
ES-12	1990	La Coruña. Turespaña, Ministerio de Transportes, Turismo y Comunicaciones, 1990.	
	1991	Término Municipal de Vigo / diseño y delineación, Cartografía Laguna; supervisión, Departamento de Cartografía y Delineación del Concello de Vigo. Primera edición. Escala 1:10.000; proyección U.T.M. [Vigo]: Concello de Vigo, Departamento de Urbanismo, 1991. Contiene 4 hojas.	E. 1:10.000
ES-12	1998	Plano de A Coruña. Madrid: Rugoma; El Corte Inglés, 1998.	2 ejemplares
ES-12	1999	A Coruña. Santiago de Compostela: Turgalicia, 1999.	
ES-12	2004	Plano de A Coruña. Madrid: Rugoma; El Corte Inglés, 2004.	2 ejemplares
ES-12	2006	A Coruña: plano turístico. A Coruña: Ayuntamiento de A Coruña, 2006.	
MV-16	1972	Lugo. Lugo: Banco de Bilbao, 1972.	
ES-12	1990	Lugo: información. Santiago de Compostela: Xunta de Galicia, Secretaría Xeral para o Turismo, 1990.	
ES-12	1996	Lugo, ciudad histórica y monumental: plano guía / realización, Plaza Mayor; textos, Chenchu Pardo. [Lugo]: Plaza Mayor, D.L. 1996.	
MV-16	1990	Ourense (Orense). E. 1:10.000. León: Cartografía Everest, 1990.	E. 1:10.000

CARTOGRAFÍA URBANA			
Referencia	Año	Documento	Notas
ES-12	1990	Ourense: información. Santiago de Compostela: Xunta de Galicia, Secretaría Xeral para o Turismo, 1990.	
ES-12	1990	Pontevedra: información. Santiago de Compostela: Xunta de Galicia, Secretaría Xeral para o Turismo, 1990.	
ES-12	-	Santiago de Compostela: casco histórico. Concello de Santiago, Departamento de Turismo.	
MV-16	1992	Plano de Santiago de Compostela: casco urbano. Santiago: Concello de Santiago, 1992.	
ES-12	1990	Vigo: información. Santiago de Compostela: Xunta de Galicia, Secretaría Xeral para o Turismo, 1990.	
ES-12	1995	Vigo. Madrid: El Corte Inglés, 1995.	

MAPAS Y PLANOS, POR COMUNIDADES AUTÓNOMAS

LA RIOJA

CARTOGRAFÍA REGIONAL GENERAL			
Referencia	Año	Documento	Notas
MV-16	1978	Mapa Provincial de La Rioja. E. 1:200.000. 1ª ed. Madrid: Instituto Geográfico Nacional, 1978.	E. 1:200.000
MV-16	1995	Mapa Provincial de La Rioja. E. 1:200.000. 3ª ed. Madrid: Instituto Geográfico Nacional, 1995.	E. 1:200.000
ES-12	2010?	Mapa turístico de La Rioja. Logroño: Gobierno de La Rioja, Turismo, Medio Ambiente y Política Territorial, 2010?	

CARTOGRAFÍA URBANA			
Referencia	Año	Documento	Notas
ES-12	1997	Haro: plano y guía. Haro: Beronia (Asociación para el Desarrollo Turístico de Haro y Comarca), 1997.	
ES-12	1989	Plano turístico de Logroño. Logroño: Gobierno de La Rioja, Secretaría General para el Turismo, 1989.	
ES-12	1993	Plano callejero de Logroño. E. 1:6.600. León: Everest, 1993.	E. 1:6.600
ES-12	-	[Plano de Logroño]. Logroño: Ayuntamiento de Logroño.	
ES-12	[200?]	Logroño. Logroño: Gobierno de La Rioja, Turismo, Medio Ambiente y Política Territorial, [200?]	2 ejemplares
ES-12	[200?]	Logroño y Comarca. Logroño: Gobierno de La Rioja, Turismo, Medio Ambiente y Política Territorial, [200?]	

MAPAS Y PLANOS, POR COMUNIDADES AUTÓNOMAS

MADRID

CARTOGRAFÍA HISTÓRICA			
Referencia	Año	Documento	Notas
MV-16	1635	La villa de Madrid corte de los Reyes Católicos de España / Frederic de Wit. ca. 1635. Madrid: Torreblanca Impresores.	Reproducción
MH-13	1656	Facsímil de la Topographia de la Villa de Madrid / descrita por Pedro Texeira, año de 1656. Madrid: Dirección General del Instituto Geográfico y Estadístico, Sección de Grabado y Litografía, 1881.	Fotocopias en B/N del facsímil
MV-16	1857	Ensanche de Madrid: anteproyecto: plano general de la zona de ensanche y del emplazamiento y distribución del nuevo caserío egecutado anteproyecto [sic] por Real Orden de 8 de abril de 1857 / Ramón Sevillano, Ricardo Romero y José Vega; F. Pérez Baquero, grabó. E. 1:12.500. Madrid: Lit. de Julio Donon, 1861.	E. 1:12.500

CARTOGRAFÍA REGIONAL GENERAL			
Referencia	Año	Documento	Notas
MV-16	1993	Mapa de Madrid. E. 1:1.000.000. 1993. Contiene: <ul style="list-style-type: none"> • Hoja Norte • Hoja Sur 	E. 1:1.000.000
MV-16	1976	Mapa Provincial de Madrid. E. 1:200.000. 2ª ed. Madrid: Instituto Geográfico Catastral, 1976.	E. 1:200.000 2 ejemplares
MV-16	1986	Mapa Provincial de Madrid. E. 1:200.000. 4ª ed. Madrid: Instituto Geográfico Nacional, 1986.	E. 1:200.000
MV-16	2005	Mapa Provincial de Madrid. E. 1:200.000. 9ª ed. Madrid: Instituto Geográfico Nacional, 2005.	E. 1:200.000 3 ejemplares
MV-16	2011	Mapa Provincial de Madrid. E. 1:200.000. 10ª ed. Realizada con información digital. Madrid: Instituto Geográfico Nacional, 2011.	E. 1:200.000 3 ejemplares

CARTOGRAFÍA REGIONAL GENERAL																																																
Referencia	Año	Documento	Notas																																													
ES-12	2005	Comunidad de Madrid. E. 1.200.000. Madrid: Consejería de Medio Ambiente y Ordenación del Territorio, 2005.	E. 1:200.000																																													
ES-12	2005	Mapa de la Comunidad de Madrid. E. 1:200.000. Consejería de Medio Ambiente y Ordenación del Territorio de la Comunidad de Madrid, 2005.	E. 1:200.000																																													
ES-12	1992	<p>Mapa 1:100.000 de la Comunidad de Madrid. 1ª ed. Madrid: Consejería de Política Territorial de la Comunidad de Madrid, Servicio Cartográfico Regional, 1992.</p> <p>Contiene 4 hojas en una carpeta:</p> <ul style="list-style-type: none"> • Hoja 1: Colmenar Viejo • Hoja 2: Móstoles • Hoja 3: Madrid • Hoja 4: Aranjuez <div style="text-align: center; border: 1px solid black; padding: 5px; margin: 10px auto; width: fit-content;"> <table border="1"> <tr> <td style="padding: 5px;">1. COLMENAR</td> </tr> <tr> <td style="padding: 5px;">2. MÓSTOLES</td> </tr> <tr> <td style="padding: 5px;">3. MADRID</td> </tr> <tr> <td style="padding: 5px;">4. ARANJUEZ</td> </tr> </table> </div>	1. COLMENAR	2. MÓSTOLES	3. MADRID	4. ARANJUEZ	E. 1:100.000																																									
1. COLMENAR																																																
2. MÓSTOLES																																																
3. MADRID																																																
4. ARANJUEZ																																																
ES-12	2004	Mapa comarcal de Madrid: Región Metropolitana. E. 1:50.000. Madrid: Consejería de Medio Ambiente y Ordenación del Territorio; Rugoma, 2004.	E. 1:50.000 3 ejemplares																																													
MV-16	1981	<p>Término Municipal de Madrid - E. 1:10.000. 2ª ed. Madrid: IGN / Ayuntamiento de Madrid, Gerencia Municipal de Urbanismo, 1981.</p> <div style="text-align: center; border: 1px solid black; padding: 5px; margin: 10px auto; width: fit-content;"> <table border="1"> <tr> <td colspan="4"></td> <td style="padding: 5px;">534 3-1</td> </tr> <tr> <td style="padding: 5px;">533 4-2</td> <td style="padding: 5px;">534 1-2</td> <td style="padding: 5px;">534 2-2</td> <td style="padding: 5px;">534 3-2</td> <td colspan="1"></td> </tr> <tr> <td style="padding: 5px;">533 4-3</td> <td style="padding: 5px;">534 1-3</td> <td style="padding: 5px;">534 2-3</td> <td style="padding: 5px;">534 3-3</td> <td colspan="1"></td> </tr> <tr> <td style="padding: 5px;">533 4-4</td> <td style="padding: 5px;">534 1-4</td> <td style="padding: 5px;">534 2-4</td> <td style="padding: 5px;">534 3-4</td> <td style="padding: 5px;">534 4-4</td> </tr> <tr> <td colspan="1"></td> <td style="padding: 5px;">559 1-1</td> <td style="padding: 5px;">559 2-1</td> <td style="padding: 5px;">559 3-1</td> <td style="padding: 5px;">559 4-1</td> </tr> <tr> <td colspan="1"></td> <td style="padding: 5px;">559 1-2</td> <td style="padding: 5px;">559 2-2</td> <td style="padding: 5px;">559 3-2</td> <td style="padding: 5px;">559 4-2</td> </tr> <tr> <td colspan="1"></td> <td style="padding: 5px;">559 1-3</td> <td style="padding: 5px;">559 2-3</td> <td style="padding: 5px;">559 3-3</td> <td style="padding: 5px;">559 4-3</td> </tr> <tr> <td colspan="1"></td> <td style="padding: 5px;">559 1-4</td> <td style="padding: 5px;">559 2-4</td> <td style="padding: 5px;">559 3-4</td> <td style="padding: 5px;">559 4-4</td> </tr> <tr> <td colspan="1"></td> <td colspan="1"></td> <td style="padding: 5px;">582 2-1</td> <td style="padding: 5px;">582 3-1</td> <td style="padding: 5px;">582 4-1</td> </tr> </table> </div>					534 3-1	533 4-2	534 1-2	534 2-2	534 3-2		533 4-3	534 1-3	534 2-3	534 3-3		533 4-4	534 1-4	534 2-4	534 3-4	534 4-4		559 1-1	559 2-1	559 3-1	559 4-1		559 1-2	559 2-2	559 3-2	559 4-2		559 1-3	559 2-3	559 3-3	559 4-3		559 1-4	559 2-4	559 3-4	559 4-4			582 2-1	582 3-1	582 4-1	E. 1:10.000 Contiene 33 hojas (Ver detalle)
				534 3-1																																												
533 4-2	534 1-2	534 2-2	534 3-2																																													
533 4-3	534 1-3	534 2-3	534 3-3																																													
533 4-4	534 1-4	534 2-4	534 3-4	534 4-4																																												
	559 1-1	559 2-1	559 3-1	559 4-1																																												
	559 1-2	559 2-2	559 3-2	559 4-2																																												
	559 1-3	559 2-3	559 3-3	559 4-3																																												
	559 1-4	559 2-4	559 3-4	559 4-4																																												
		582 2-1	582 3-1	582 4-1																																												

TÉRMINO MUNICIPAL DE MADRID
IGN - Ayuntamiento de Madrid - Escala 1:10.000

HOJA		EDICIÓN			NOTAS	HOJA		EDICIÓN			NOTAS
		TIPO	Nº	AÑO				TIPO	Nº	AÑO	
533	4-2	Imp.	2ª	1981	Vuelo 1979	559	1-4	Imp.	2ª	1981	Vuelo 1979
533	4-3	Imp.	2ª	1981	Vuelo 1979	559	2-1	Imp.	2ª	1981	Vuelo 1979
533	4-4	Imp.	2ª	1981	Vuelo 1979	559	2-2	Imp.	2ª	1981	Vuelo 1979
534	1-2	Imp.	2ª	1981	Vuelo 1979	559	2-3	Imp.	2ª	1981	Vuelo 1979
534	1-3	Imp.	2ª	1981	Vuelo 1979	559	2-4	Imp.	2ª	1981	Vuelo 1979
534	1-4	Imp.	2ª	1981	Vuelo 1979	559	3-1	Imp.	2ª	1981	Vuelo 1979
534	2-2	Imp.	2ª	1981	Vuelo 1979	559	3-2	Imp.	2ª	1981	Vuelo 1979
534	2-3	Imp.	2ª	1981	Vuelo 1979	559	3-3	Imp.	2ª	1981	Vuelo 1979
534	2-4	Imp.	2ª	1981	Vuelo 1979	559	3-4	Imp.	2ª	1981	Vuelo 1979
534	3-1	Imp.	2ª	1981	Vuelo 1979	559	4-1	Imp.	2ª	1981	Vuelo 1979
534	3-2	Imp.	2ª	1981	Vuelo 1979	559	4-2	Imp.	2ª	1981	Vuelo 1979
534	3-3	Imp.	2ª	1981	Vuelo 1979	559	4-3	Imp.	2ª	1981	Vuelo 1979
534	3-4	Imp.	2ª	1981	Vuelo 1979	559	4-4	Imp.	2ª	1981	Vuelo 1979
534	4-4	Imp.	2ª	1981	Vuelo 1979	582	2-1	Imp.	2ª	1981	Vuelo 1979
559	1-1	Imp.	2ª	1981	Vuelo 1979	582	3-1	Imp.	2ª	1981	Vuelo 1979
559	1-2	Imp.	2ª	1981	Vuelo 1979	582	4-1	Imp.	2ª	1981	Vuelo 1979
559	1-3	Imp.	2ª	1981	Vuelo 1979						

ES-12	1983	Madrid: Mapa Topográfico Nacional de España. E. 1:25.000, hoja 559. Madrid: Instituto Geográfico Nacional, 1983.	E. 1:25.000
MV-16	2000	Mapa topográfico nacional de España E. 1.25.000. Edición especial hoja 559 (I-II-III-IV). 4ª ed. Madrid: Centro Nacional de Información Geográfica, 2000.	E. 1:25.000
ES-12	2012	Madrid y su entorno. E. 1:50.000. 1ª ed. Madrid: Centro Nacional de Información Geográfica, 2012. GPS compatible.	E. 1:50.000

CARTOGRAFÍA URBANA			
Referencia	Año	Documento	Notas
MV-16	1911	Plano de Madrid y su término municipal / P. Núñez Granés; han colaborado..., el ingeniero Narciso Amigó y los delineantes, Fernando Ribed... [et al.]. E. 1:10.000. Madrid: [s.n.], 1911 (Madrid: Imp. Municipal). Madrid: Instituto Geográfico Nacional, 1982.	E. 1:10.000
MV-16	1957	Plano de Madrid "El Firmamento". s.e. 1957.	

CARTOGRAFÍA URBANA			
Referencia	Año	Documento	Notas
MV-16	1961	Plano parcial de la villa de Madrid: IV centenario del capitalidad 1561-1961 / dibujado por José Loeches. Madrid: Dirección General del Turismo, 1961.	
MV-16	1964	Nuevo plano de Madrid. E. 1:1.500. 1964.	E. 1:1.500
MV-16	1968	Plano de Madrid "El Firmamento". E. 1:12.500. 1968.	E. 1:12.500
ES-12	1969	Guía de Madrid por planos parciales año 1970: figuran las 8.700 vías de la ciudad. Madrid: E.R.S.A. – Zaragoza, 1969.	
MV-16	1972	Plano de Madrid. Madrid: Almax, 1972.	
MV-16	1974	Plano de Madrid. s.e. 10ª ed. Madrid: Afrodiseo Aguado, 1974.	
MV-16	1977	Plano histórico axonométrico de la villa de Madrid dibujado en 1975 a escala 1:12.000 y editado en 1977 a escala 1:30.000. 1977.	E. 1:30.000
ES-12	1978	Madrid ciudad: plano, guía, callejero. 12ª ed. Madrid: Almax, 1978.	
ES-12	1980	Atlas de Madrid 1980: guía, callejero, planos. Ayuntamientos colindantes. Mapa alrededores Madrid. Madrid: Almax, 1980.	
MV-16	1985	Plano monumental de Madrid / realizado por Arturo Sáenz Lambea. s.e. Madrid: Ruan, 1985.	
ES-12	1990	Madrid y extrarradio: plano, callejero, información general, plano del metro. 12ª ed. Madrid: Almax, 1990.	
ES-12	1990	Plano de Madrid. Madrid: Cartografía y Diseño; El Corte Inglés, 1990.	
MV-16	2006	El Madrid de Alatraste: exposición. El Madrid del Siglo de Oro: 1656-2006: 350 años del plano de Teixeira (poster). [Madrid]: [Ayuntamiento de Madrid], 2006.	2 ejemplares: 1 a color y otro B/N
ES-12	2007	Plano esquemático de la red de metro 2008. Madrid: Comunidad de Madrid, Consejería de Transportes e Infraestructuras, 2007.	
ES-12	2011	Plano esquemático de la red de metro 2011. Madrid: Comunidad de Madrid, Consejería de Transportes e Infraestructuras, 2011.	

CARTOGRAFÍA URBANA			
Referencia	Año	Documento	Notas
ES-12	-	Madrid: sal y quédate. Plano zona centro, red de metro y cercanías. Comunidad de Madrid.	
ES-12	[2013]	Madrid y alrededores = and surroundings. 1 abril 2013 al 31 marzo 2014. Madrid: Pullmantur, [2013].	
ES-12	[2014]	Madrid y alrededores = and surroundings. 1 abril 2014 al 31 marzo 2015. Madrid: Pullmantur, [2014].	
ES-12	[200?]	Welcome to Madrid: city map = mapa de ciudad. El Corte Inglés, [200?].	
ES-12	[200?]	Welcome to Madrid: tourist map with discounts = plano turístico con descuentos. Minicards, [200?].	

MAPAS Y PLANOS, POR COMUNIDADES AUTÓNOMAS

MURCIA (Región de Murcia)

CARTOGRAFÍA REGIONAL GENERAL

Referencia	Año	Documento	Notas
MV-16	1979	Mapa Provincial de Murcia. E. 1:200.000. Madrid: Instituto Geográfico Nacional, 1979.	E. 1:200.000
MV-16	2011	Mapa Provincial de Murcia. E. 1:200.000. 6ª ed. Realizada con información digital. Madrid: Instituto Geográfico Nacional, 2011.	E. 1:200.000

CARTOGRAFÍA URBANA

Referencia	Año	Documento	Notas
ES-12	[189?]	Plano de Cartagena. E. 1:2.000. Barcelona: Montaner y Simón, [189?] En: Diccionario Enciclopédico hispano-americano de literatura, ciencias y artes.	E. 1:2.000
ES-12	1998	Cartagena: plano turístico. Murcia: Consejería de Industria, Trabajo y Turismo, 1998.	
ES-12	1998	Murcia: plano turístico. Murcia: Consejería de Industria, Trabajo y Turismo, 1998.	

MAPAS Y PLANOS, POR COMUNIDADES AUTÓNOMAS

NAVARRA

CARTOGRAFÍA REGIONAL GENERAL			
Referencia	Año	Documento	Notas
MV-16	1979	Mapa Provincial de Navarra. E. 1:200.000. 1ª ed. Madrid: Instituto Geográfico Nacional, 1979.	E. 1:200.000
MV-16	1999	Mapa Provincial de Navarra. E. 1:200.000. Comunidad Foral de Navarra, OOPP. 1999.	E. 1:200.000
MV-16	2006	Mapa Provincial de Navarra. E. 1:200.000. 5ª ed. Realizada con información digital. Madrid: Instituto Geográfico Nacional, 2006.	E. 1:200.000
ES-12	1993	Navarra: mapa guía. E. 1:400.000. Pamplona: Gobierno de Navarra. Departamento de Industria, Comercio, Turismo y Trabajo, 1993.	E. 1:400.000
ES-12	1998	Orreaga - Roncesvalles: plano. Pamplona: Gobierno de Navarra, Departamento de Industria, Comercio, Turismo y Trabajo, 1998.	
ES-12	1998	Navarra: Sierras de Aralar y Urbasa. Pamplona: Gobierno de Navarra, Departamento de Industria, Comercio, Turismo y Trabajo, 1998.	
ES-12	1998	Navarra: Pirineos Atlánticos. Pamplona: Gobierno de Navarra, Departamento de Industria, Comercio, Turismo y Trabajo, 1998.	
ES-12	1998	Navarra: Pirineos Orientales. Pamplona: Gobierno de Navarra, Departamento de Industria, Comercio, Turismo y Trabajo, 1998.	
ES-12	-	Mapa turístico de carreteras. [Pamplona]: Gobierno de Navarra.	
ES-12	2000?	Reyno de Navarra, tierra de diversidad: mapa turístico de carreteras. [Pamplona]: Gobierno de Navarra, [2000?]	

CARTOGRAFÍA REGIONAL TEMÁTICA			
Referencia	Año	Documento	Notas
	1987	Navarra (Relieve) / autor, Luis Elia Iranzu. Escala 1:280.000. [Pamplona]: Gobierno de Navarra, Departamento de Educación y Cultura, Servicio de Enseñanzas No Universitarias, D. L. 1987.	E. 1:280.000

CARTOGRAFÍA URBANA			
Referencia	Año	Documento	Notas
MV-16	1966	Plano de la ciudad de Pamplona. E. 1:6.000. Pamplona: Hotel Europa, 1966.	E. 1:6.000
MV-16	1966	Plano de la ciudad de Pamplona. E. 1:6.000. Hotel Maisonnave, 1966.	E. 1:6.000
MV-16	1995	Pamplona. E. 1:10.000. Mapa topográfico de Navarra, Hoja 141-3. Pamplona: Gobierno de Navarra, Sección de Cartografía, 1995.	E. 1:10.000 Copia papel vegetal
MV-16	1998	Pamplona-Iruña. E. 1:10.000. Pamplona: Ayuntamiento de Pamplona, 1998.	E. 1:10.000 5 ejemplares: 1 original, 1 fotocopia B/N y 3 en papel vegetal
ES-12	1999	Pamplona: plano de la ciudad. Pamplona: Gobierno de Navarra, Departamento de Industria, Comercio, Turismo y Trabajo, 1999.	
ES-12	2008	Iruña –Pamplona 2008 / Nekar. Rentería (Guipúzcoa): Nekar, 2008. Callejeros Nekar.	2 ejemplares
ES-12	2008	Noáin – Valle de Elorz 2008 / Nekar. Rentería (Guipúzcoa): Nekar, 2008. Callejeros Nekar.	2 ejemplares
ES-12	2010	Tafalla / Nekar. Rentería (Guipúzcoa): Nekar, 2010. Callejeros Nekar.	2 ejemplares
ES-12	[2013?]	Pamplona. Pamplona: Oficina de Turismo Reyno de Navarra, [2013?].	

MAPAS Y PLANOS, POR COMUNIDADES AUTÓNOMAS

PAÍS VASCO

CARTOGRAFÍA HISTÓRICA			
Referencia	Año	Documento	Notas
MV-16	1572	Hoefnagel, Joris; Braun, Georg y Hogenberg, Frans: Sanct. Sebastianvm vulgo Donostien ad mare oceanum insigne regni Guipuzcoa oppidum / depingebat Georgius Hoefnagle antverpianus, 1572. En: <i>Civitates Orbis Terrarum</i> (Vistas de ciudades del siglo XVI), vol. I, lám. 6. [Madrid]: Centro Geográfico del Ejército, 2001.	Reproducción del original conservado en la Cartoteca del CEGET
MH-1.14	1726	Plano de la Plaza de San Sebastián y su Castillo llamado de Santa Cruz de la Mota / Isidro Próspero de Verboom. 1726. Escala [ca. 1:1.500].	Reproducción del original conservado en la Cartoteca del CEGET
MV-16	1815	Diseño en planta de la ciudad de San Sebastián en que se halla comprendido el plan nº 3 mandado executar [sic] por el Supremo Consejo de Castilla. 1815.	Copia en B/N
MV-16	1834	San Sebastián: ensanche del río Urumea. E. 1:2.000. 1834.	E. 1:2.000
MV-16	1864	Plano general de la ciudad y puerto de San Sebastián con la ampliación de la Nueva Población / por Antonio Cortázar. E. 1:4.000. 1864.	E. 1:4.000 Copia en B/N
MV-16	1881	Proyecto de modificación del plano del ensanche de la ciudad de San Sebastián / José de Goicodara. E. 1:2.000. 1881.	E. 1:2.000 3 ejemplares en B/N
MV-16	1889	Plano de los terrenos del Ensanche oriental de San Sebastián, Guipúzcoa, con la distribución de manzanas y solares. 1889.	2 ejemplares en B/N

CARTOGRAFÍA REGIONAL GENERAL			
Referencia	Año	Documento	Notas
MV-16	1980	Mapa Provincial de Álava (con Guipúzcoa y Vizcaya). E. 1:200.000. 1ª ed. Madrid: Instituto Geográfico Nacional, 1980.	E. 1:200.000
MV-16	1995	Mapa Provincial de Álava (con Guipúzcoa y Vizcaya). E. 1:200.000. 2ª ed. Madrid: Instituto Geográfico Nacional, 1995.	E. 1:200.000

CARTOGRAFÍA REGIONAL GENERAL			
Referencia	Año	Documento	Notas
MV-16	2008	Mapa Provincial de Guipúzcoa, Vizcaya y Álava. E. 1:200.000. 4ª ed. Realizada con información digital. Madrid: Instituto Geográfico Nacional, 2008.	E. 1:200.000
ES-12	1996	Mapa de Guipúzcoa. E. 1:230.000. 2ª ed. [San Sebastián]: Diputación Foral de Gipuzkoa, Departamento de Obras Hidráulicas y Urbanismo, 1996.	E. 1:230.000
MV-16	1990	Vitoria-Gasteiz: término municipal E. 1:30.000. Plano de la ciudad E. 1:10.000 / Juan Carrascal Minguela. Vitoria-Gasteiz: Ayuntamiento de Vitoria-Gasteiz, 1990.	E. 1:30.000 E. 1:10.000
ES-12	-	Mapa general de carreteras del País Vasco. E. 1:200.000. Gobierno Vasco: Departamento de Comercio, Consumo y Turismo.	E. 1:200.000
ES-12	1996	Mapa hidrogeológico del País Vasco = Euskal Herriko Mapa Hidrogeologikoa. [Bilbao?]: Ente Vasco de la Energía, 1996. Escala 1:100.000.	E. 1:100.000

CARTOGRAFÍA URBANA			
Referencia	Año	Documento	Notas
MV-16	1974	Plano de Bilbao. E. 1:6.000. Firestone Hispania, 1974.	E. 1:6.000 2 ejemplares en B/N
MV-16	1976	Plano de Bilbao. Gran Bilbao-Ría de Bilbao. E. 1:6.000. 3ª ed. Firestone Hispania, 1976.	E. 1:6.000
MV-16	1983	Plano de Bilbao = Bilboko Laun-Irundia. E. 1:11.000. Bilbao: Ayuntamiento de Bilbao, 1983.	E. 1:11.000
MV-16	1986	Bilbao: estado actual. E. 1:1.000. 1986.	E. 1:1.000
ES-12	1999	Bilbao: plano. E. 1:8.800. Bilbao: Neguri, 1999.	E. 1:8.800
ES-12	2000	Bilbao: plano. E. 1:8.800. Bilbao: Neguri, 2000.	E. 1:8.800
ES-12	2001	Bilbao: plano. E. 1:8.800. Bilbao: Neguri, 2001.	E. 1:8.800
ES-12	2010	Bilbao / Nekar. Rentería (Guipúzcoa): Nekar, 2010. Callejeros Nekar.	2 ejemplares
ES-12	-	[Plano de San Sebastián]: Donosti Tour: bus turístico. San Sebastián: BSD Comunicaciones.	

CARTOGRAFÍA URBANA			
Referencia	Año	Documento	Notas
ES-12	-	Plano de San Sebastián.	
ES-12	2009	Donostia – San Sebastián 2009 / Nekar. Rentería (Guipúzcoa): Nekar, 2009. Callejeros Nekar.	2 ejemplares
MV-16	1983	Vitoria-Gasteiz. E. 1:2.000. Vitoria-Gasteiz: Diputación Foral de Álava, Archivo Cartográfico, 1983.	E. 1:2.000
ES-12	-	Plano de Vitoria. Madrid: Rugoma; El Corte Inglés.	
ES-12	2010	Basauri / Nekar. Rentería (Guipúzcoa): Nekar, 2010. Callejeros Nekar.	2 ejemplares
ES-12	2010	Errentería / Nekar. Rentería (Guipúzcoa): Nekar, 2010. Callejeros Nekar.	2 ejemplares
ES-12	2010	Galdakao / Nekar. Rentería (Guipúzcoa): Nekar, 2010. Callejeros Nekar.	2 ejemplares
ES-12	2008	Getxo 2008 / Nekar. Rentería (Guipúzcoa): Nekar, 2008. Callejeros Nekar.	2 ejemplares
ES-12	2010	Irun Industrialdea - Hendaia / Nekar. Rentería (Guipúzcoa): Nekar, 2010. Callejeros Nekar.	2 ejemplares
ES-12	2010	Laudio / Llodio / Nekar. Rentería (Guipúzcoa): Nekar, 2010. Callejeros Nekar.	2 ejemplares
ES-12	2010	Portugalete turismo / Nekar. Rentería (Guipúzcoa): Nekar, 2010. Callejeros Nekar.	2 ejemplares
ES-12	2009	Salvatierra – Agurain 2009 / Nekar. Rentería (Guipúzcoa): Nekar, 2010. Callejeros Nekar.	2 ejemplares
ES-12	2009	Santurtzi 2009 / Nekar. Rentería (Guipúzcoa): Nekar, 2009. Callejeros Nekar.	2 ejemplares
ES-12	2009	Sestao 2009 / Nekar. Rentería (Guipúzcoa): Nekar, 2010. Callejeros Nekar.	2 ejemplares
ES-12	2010	Tolosaldea / Nekar. Rentería (Guipúzcoa): Nekar, 2010. Callejeros Nekar.	2 ejemplares