



**Państwowe Gospodarstwo Leśne
Lasy Państwowe**

Co oznaczają dla Ciebie „wilcze góry”?

Edward Marszałek

Regionalna Dyrekcja Lasów Państwowych w Krośnie

Co oznaczają dla Ciebie „Wilcze Góry”?

- Wilcze Góry – osada kociewska w Polsce położona w województwie pomorskim, w powiecie starogardzkim, w gminie Skarszewy.
- Wieś wchodzi w skład sołectwa Wolny Dwór.

Upowszechnianie nazwy „wilcze góry” jako geograficznej czy topograficznej dla Bieszczadów jest „bałamutne”

Nazwa „Góry Sanockie” dla określenia dzisiejszych Bieszczadów była dawniej powszechnie używana

(profesor Wiktor Schramm... – „nazywanie tych gór Bieszczadami jest bałamutne”).
Schramm W. 1958. Lasy i zwierzyzna gór sanockich, Poznań.

Mówmy o:

Bieszczadach, Beskidzie Niskim, Pogórzu

to są różne krainy w sensie przyrodniczym, demograficznym i geograficznym.

Co postrzegasz jako podstawowe wartości tego terytorium?

- Przyroda



Przyroda



fot. M. Nędzyński



Co postrzegasz jako podstawowe wartości tego terytorium?

- Wielokulturowość
Karpaty łączą!



W jaki sposób widzisz ochronę przyrody na tym terytorium w horyzoncie 10-letnim?

1. Unifikacja form ochrony gatunkowej, zwłaszcza **dużych drapieżników i żubrów** w krajach karpacckich



2. Wilk pod ochronę w całych Karpatach! (nie tylko w „wilczych górach”)



Unifikacja systemu ochrony niedźwiedzia w Karpatach



3. Unifikacja sposobów gospodarowania w lesie – Słowacja - rębnia smugowa



Unifikacja sposobów gospodarowania w lesie - Ukraina – zręby zupełne w górach



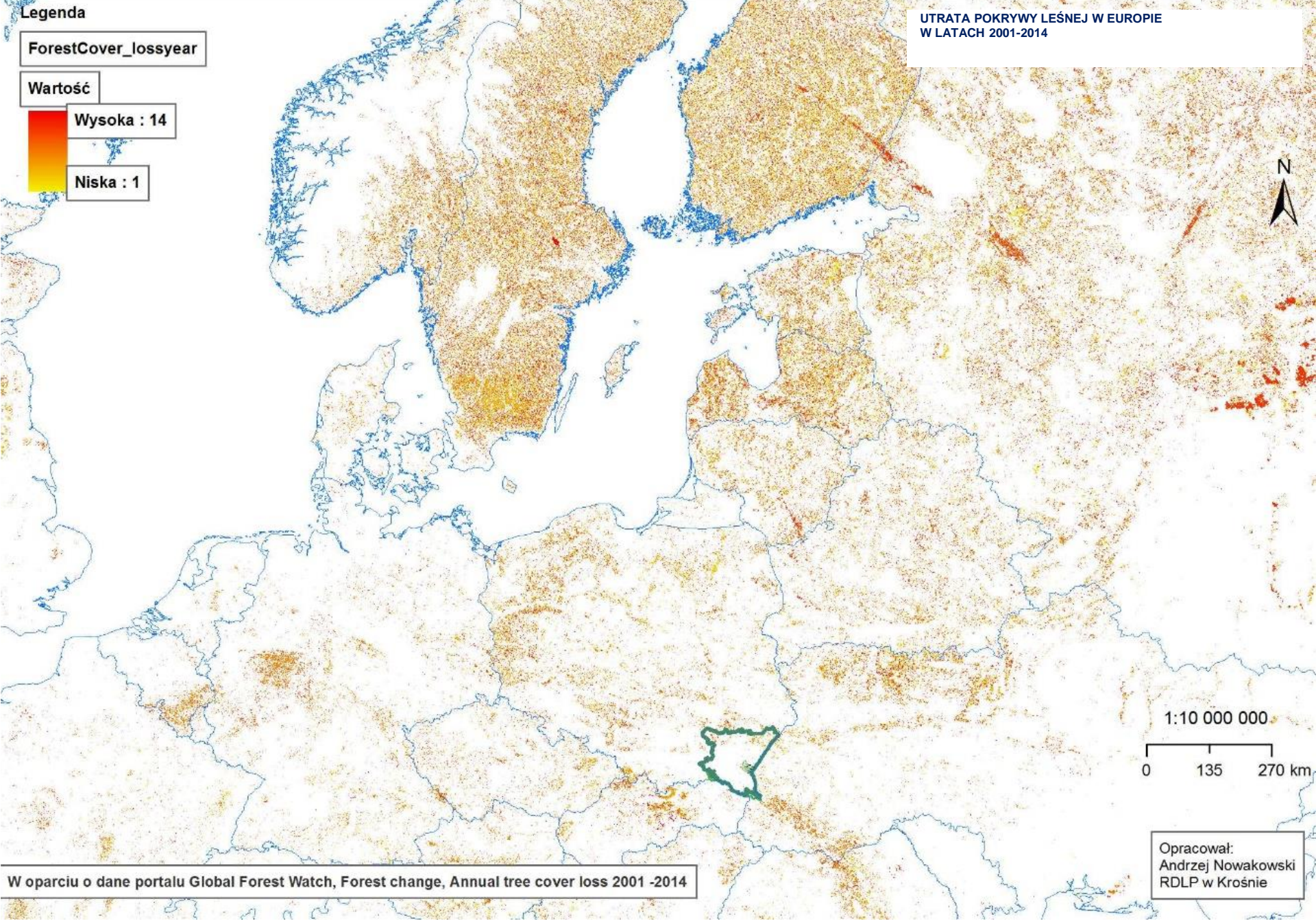
Unifikacja sposobów gospodarowania w lesie





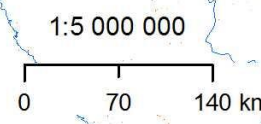
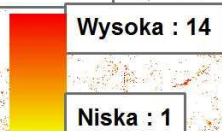
Deforestacja gór

- Global Forest Watch i ocena zasobów leśnych
- GFW monitoruje zmianę pokrywy drzew w czasie zbliżonym do czasu rzeczywistego za pomocą satelitów
- Systemy monitorowania GFW opierają się w całości na kryteriach biofizycznych (wysokość, pokrywa i zasięg drzew)
- GFW nie przyjmuje konkretnej definicji lasu, lecz monitoruje wszystkie formy pokrywy drzew, w tym naturalne lasy i plantacje drzew.
- GFW wykrywa i zgłasza wszystkie przypadki utraty pokrywy drzew, niezależnie od tego, czy strata będzie miała charakter tymczasowy czy trwałą
- **1 piksel – to 2 ary powierzchni**



ForestCover_lossyear

Wartość



W oparciu o dane portalu Global Forest Watch, Forest change, Annual tree cover loss 2001 -2014

Opracował:
Andrzej Nowakowski
RDLP w Krośnie

Legenda

ForestCover_lossyear

Wartość



UTRATA POKRYWY LEŚNEJ W EUROPIE
W LATACH 2001-2014

K R A I N A K A R P A C K A



1:1 000 000



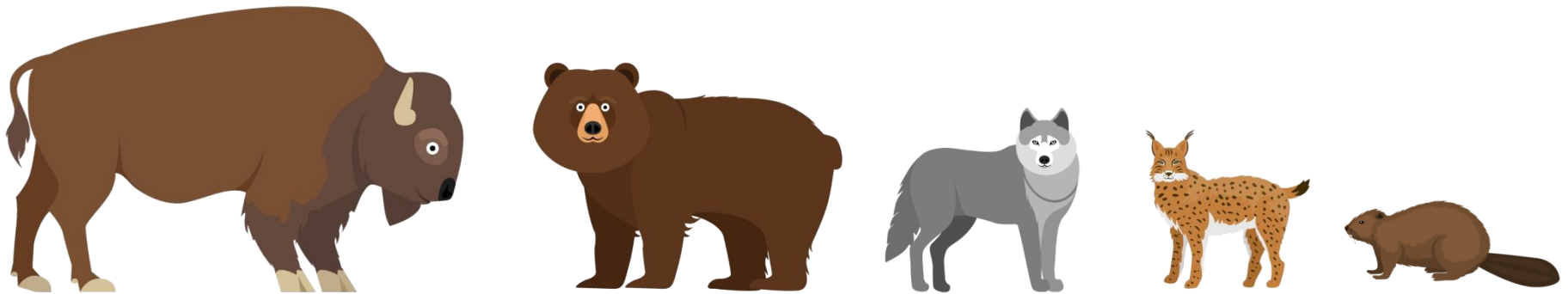
Opracował:
Andrzej Nowakowski
RDLP w Krośnie

W oparciu o dane portalu Global Forest Watch, Forest change, Annual tree cover loss 2001 -2014

Jak wyobrażasz sobie rozwój tego terytorium w dalszej przyszłości?

1. Równowaga między ochroną zasobów przyrody a zaspokajaniem potrzeb ludności miejscowej i turystów
2. Trwałe i zrównoważone użytkowanie gruntów rolnych i lasów gospodarczych

Szacunkowa liczebność wybranych gatunków zwierzyny na terenie RDLP w Krośnie



Rok/ gatunek [szt.]	Żubry	Niedźwiedzie	Wilki	Rysie	Bobry
2014	270	170	500	240	9600
2018	500	200	565	255	10400

Jakie widzisz najważniejsze problemy i punkty sporne dla rozwoju tego terytorium?

1. Brak akceptacji dla nowo tworzonych form ochrony przyrody
2. Braki w infrastrukturze ochrony środowiska i komunikacyjnej
3. Fragmentacja siedlisk poprzez wykup gruntów i ich grodzenie. Rozproszona zabudowa.

Jak należy rozwiązać zasygnalizowane problemy?

1. Przewidzieć miejsce dla człowieka na chronionych terenach
2. Poszanowanie praw ludności miejscowej
3. Poszanowanie łowiectwa w jego prawnej formie

Potrzeba poprawienia reputacji wilka wśród ludzi

Pies zagryziony przez wilki
na podwórku

„...może przynajmniej im smakował...”



Źródło: fotografia prywatna - po ataku wilka





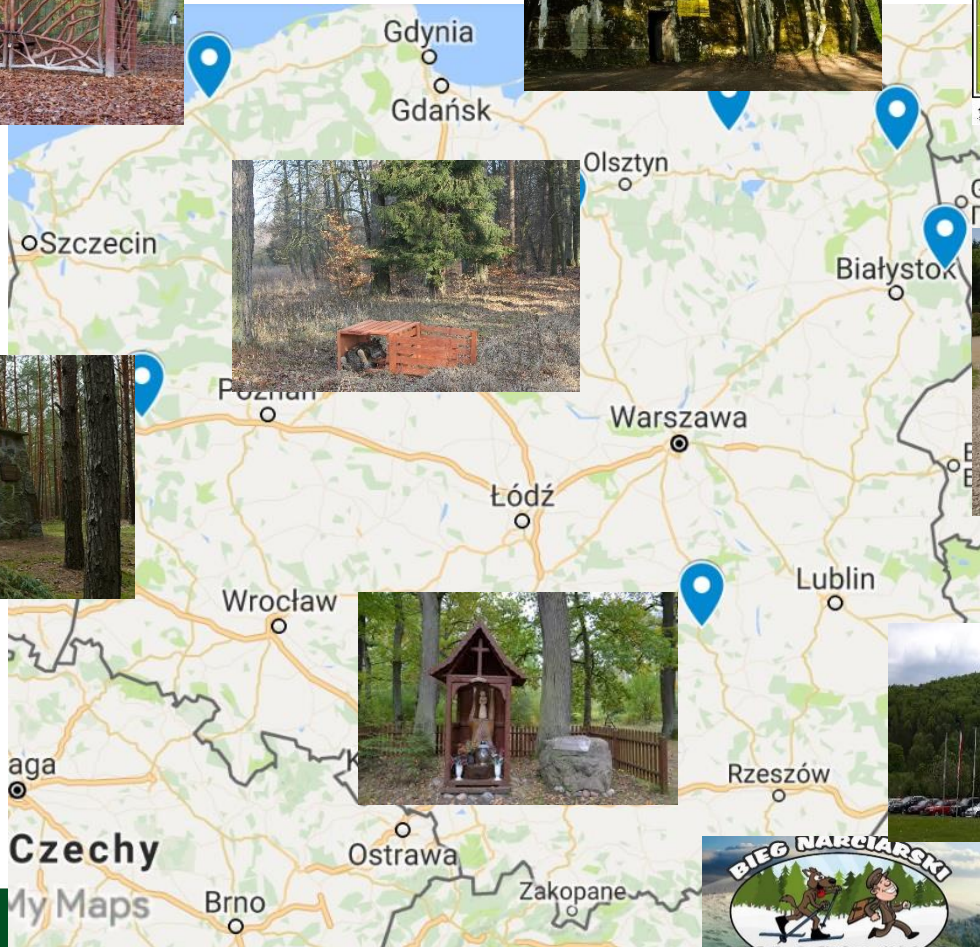
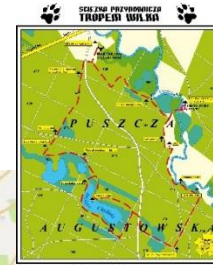


- Wielu, oceniając to zwierzę przez pryzmat historii Czerwonego Kapturka, gotowych jest jeszcze dziś uwierzyć, że wilcza przygoda przytrafiła się babci naprawdę i domagać się eksterminacji drapieżnika.

- Od 1998 roku wilk w Polsce podlega ścisłej ochronie prawnej.



Wielki Szlak Leśny - Wilczy Szlak





Państwowe Gospodarstwo Leśne
Lasy Państwowe

Zawody rowerowe „Tropem Wilka”



Tropem wilka na rowerach i na nartach !



Nadleśnictwo
Cisna i
Baligród



Wilk na zawodach rowerowych



Na tropie...



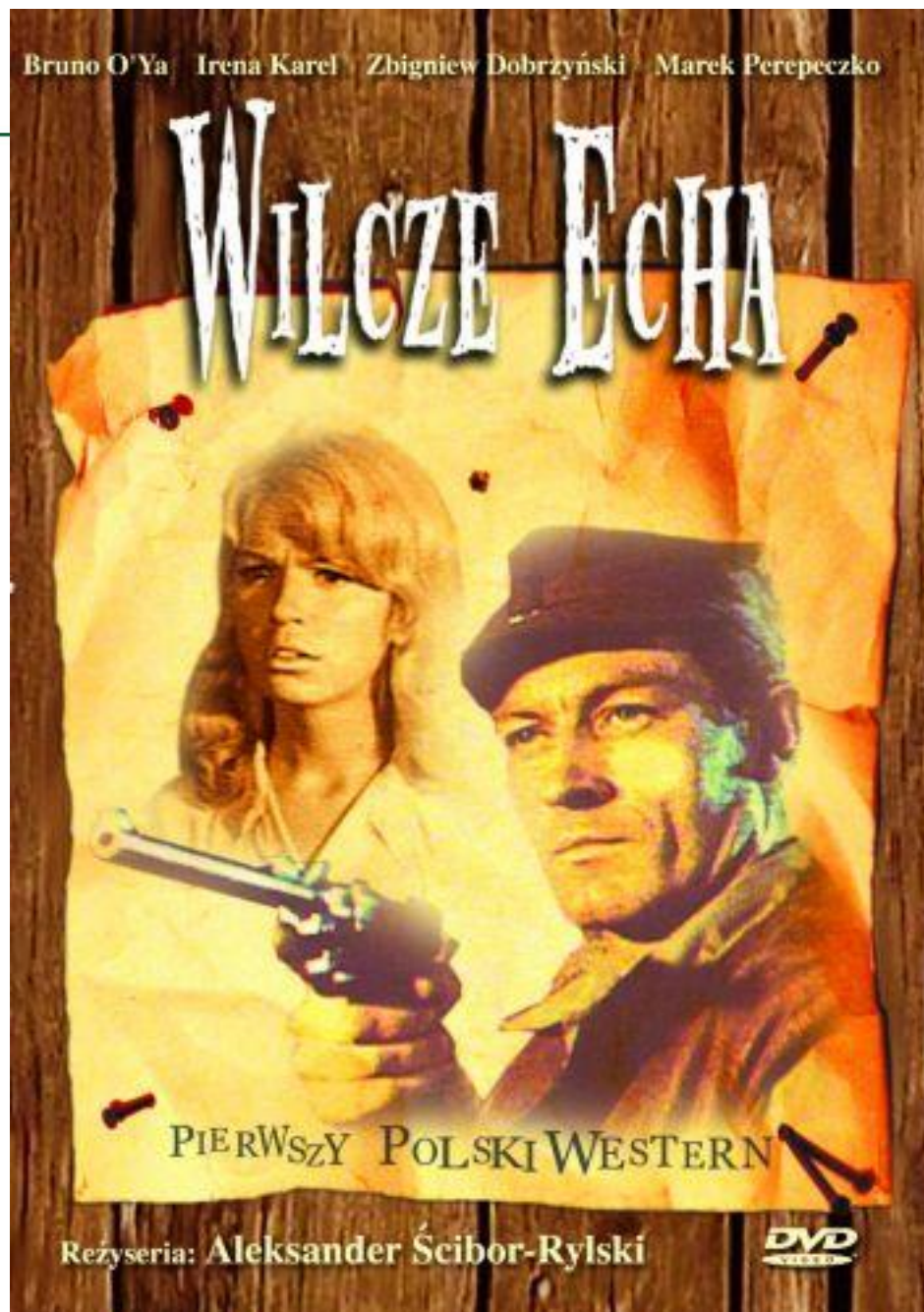
Bieg narciarski – cztery edycje



Film „Wilcze echa” - 1968

Miasteczko w Bieszczadach jest nękane przez grupę bandziorów.

Chorąży Piotr Słotwina podejmuje z nimi walkę.



Pamięci żołnierzy wyklętych



TROPEM WILCZYM

BIEG PAMIĘCI ŻOŁNIERZY WYKLĘTYCH

Leśniczy Stanisław Kwaśniewski ps. „Wilczek”

- leśniczy z Odrzykonია, dowódca miejscowej placówki AK.
- Partyzancki pseudonim naznaczył go na całą resztę życia, gdyż za swą działalność w podziemiu przyszło mu spędzić już po wojnie kilka lat na Syberii - dosłownie między wilkami.
- Gdy po kilku latach zesłania wrócił do Odrzykonია, okazało się, że ma tzw. „wilczy bilet” na pracę w Lasach Państwowych. Po długich staraniach udało mu się otrzymać etat... komisarza ds. zwalczania wilków, podczas ogłoszonej w latach 50. akcji likwidacji tych drapieżników.



Wilk w studni. Nadl. Bircza 2016 r.





Wypuszczenie wilka „studziennego”



Coraz częściej giną wilki na drogach – ok.. 20 znanych przypadków



Przysłowia związane z wilkami:

- **Człowiek człowiekowi wilkiem.**
- **Patrzyć wilkiem.**
- **Nie wywołuj wilka z lasu.**
- Dniem pochmurnym cieszy się wilk.
- Wilk nie umie rachować.
- **Kto przebywa z wilkami, nauczy się wyc.**
- Lepsze jest ukąszenie jednego wilka, niż dziesięciu psów.
- **Wilk nie pasie owiec.**
- **Wilk, który mnie nie pożre, niechaj długo żyje.**
- **Wilk zmienia sierść, ale nie zmienia natury.**
- Chcesz mięso jeść, idź za wilkiem ogon nosić.
- Wilk zjada tylko owcę oddaloną od stada.
- Stary wilk jest igraszką dla psów.
- **Rozszarpią tego wilki, kto się owcą stanie.**
- **Wilk żałuje tego, co zostawił, pasterz tego, co wilk porwał.**

Przysłowia związane z wilkami cd:

- Natura ciągnie wilka do lasu.
- Gdy się wilk zestarzeje, skubie go i wrona.
- Choćbyś życie swe włożył w wilka wychowanie, szkoda trudu: wilk wilkiem pozostanie.
- Do czasu wilk owce dusi.
- Trudno wilkiem orać.
- Wilk w owczej (baraniej) skórze.
- Kto się boi wilka, niech do lasu nie wchodzi.
- Nie strasz wilka owczą skórą.
- Wilk muchami się nie nasyci.
- Jak wilk komarowi pomoże, to i komar konia zmoże.
- Póki świat światem, wilk owcy nie będzie bratem.
- Nosił wilk razy kilka, ponieśli i wilka.
- Wilczy apetyt.
- **Nie taki wilk straszny, jak go malują.**
- **I wilk syty i owca cała.**

Rękodzieło bieszczadzkie



Rękodzieło bieszczadzkie



Rękodzieło bieszczadzkie



Pluszowa wataha



Film „WATAHA”

- Scenografia w
Nadl. Stuposiany



Wojciech Młynarski:

•Po prostu wyjedź w Bieszczady!!!!!!!!!!!!



Wojciech Młynarski:

- Tam są męskie sprawy, męskie bazy,
Z nadbudową kłopotów najmniejszych!
Nie daj sobie powtarzać dwa razy,
Nie bądź taki niedzisiejszy!

I z gitarą jak Michotek w polski Teksas rusz,
Z pojedynki wilkom strzelać w paszcze,
Po przygodę, po urodę życia pośród leśnych głusz,
Tam, gdzie życie nikogo nie hłaszcze!

Wojciech Młynarski:

- Bo nie tylko w kinie są suspensy,
Więc gdy na zmartwienia nie ma rady,
Zamiast dzień stracony gonić, zamiast ronić łąy spod rzęsy
Po prostu wyjedźcie w Bieszczady!

Dziękuję za uwagę

Edward Marszałek



**Państwowe Gospodarstwo Leśne
Lasy Państwowe**

Regionalna Dyrekcja
Lasów Państwowych
w Krośnie
ul. Bieszczadzka. nr 2
38-400 Krosno
e-mail: rdlp@krosno.lasy.gov.pl
tel. +48 13 43 644 51,
fax +48 13 43 643 01