



Soluciones de flujo de trabajo para la industria farmacéutica

## LC/MS GUIADO PARA I+D EN LA INDUSTRIA FARMACÉUTICA

Químicos, químicos de péptidos/proteínas, biólogos, etc.



## MASSHUNTER WALKUP

### Una sola interfaz de usuario para una implementación de LC/MS robusta y fiable

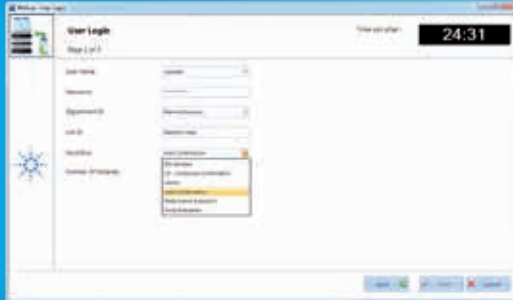
La última evolución del software de acceso abierto para usuarios de LC y LC/MS, MassHunter Walkup de Agilent centraliza el acceso y la administración de instrumentos LC y LC/MS (SQ, TOF y Q-TOF) controlados por OpenLAB y MassHunter para una amplia variedad de aplicaciones:

- Pequeñas moléculas y péptidos: determine la pureza de las muestras, verifique los compuestos, compruebe los resultados de las reacciones químicas, genere o confirme fórmulas moleculares empíricas, realice una identificación de masa precisa y de alta resolución.
- Tratamiento con péptidos y moléculas grandes: analice proteínas, péptidos, conjugados anticuerpo-fármaco (ADC), etc. inalterados; confirme el peso molecular y la cobertura de la secuencia; y calcule la relación de fármaco-anticuerpo en ADC.

# CONSIGA UN INTENSO CONTROL DEL FLUJO DE TRABAJO SIN NECESIDAD DE DEMASIADA EXPERIENCIA

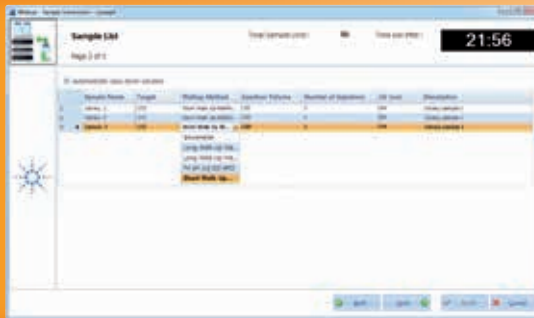
## 1. Iniciar sesión

Introduzca el nombre de usuario, la contraseña (opcional), el flujo de trabajo que desee y el número de muestras.



## 2. Elegir método

Introduzca información de la muestra y seleccione a partir de una lista de métodos disponibles.



## 3. Colocar la muestra

Coloque la muestra en su posición según le indique el software.



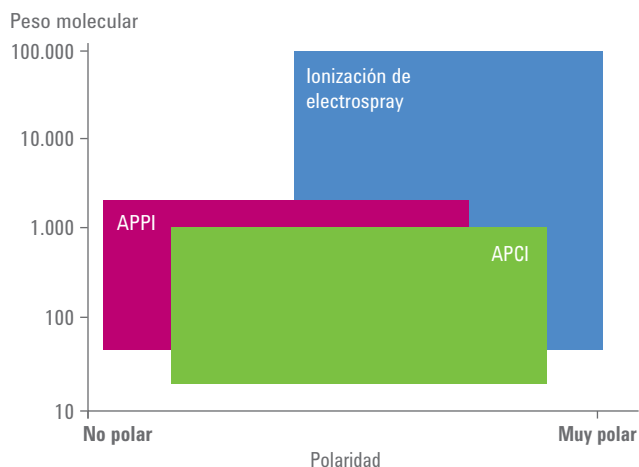
## 4. Recibir informe



# VEA MÁS COMPUESTOS EN LA MUESTRA

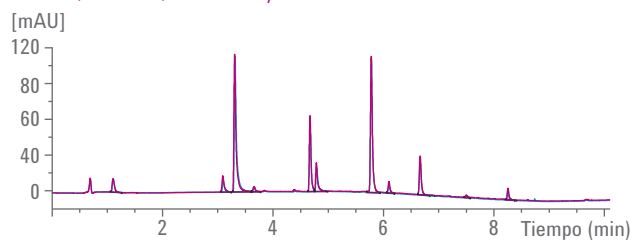
## Nuestra gama de LC/MS permite una flexibilidad sin precedentes para flujos de trabajo independientes del analito.

- Se puede elegir entre una gran variedad de fuentes de ionización: ESI, APCI, APPI o multimodo (APCI+ESI) (véase la figura)
- Cambio rápido de positivo a negativo para picos de UHPLC estrechos
- Detección sensible para componentes con bajos niveles
- Válvula de desviación para reducir la contaminación
- Bandeja externa para la remisión de muestras
- Desecho automático de los viales usados

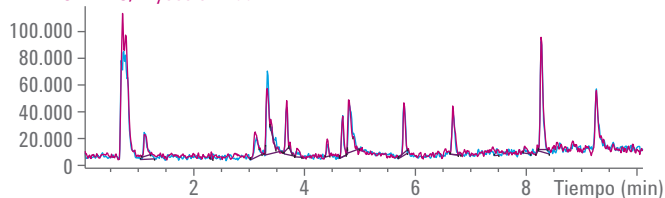


Con nuestra gama de LC/MS, podrá seleccionar entre numerosas técnicas de ionización para todos los tipos de analitos.

DAD1 A, Señ=254,4 Ref=off Inyección 1  
DAD1 A, Señ=254,4 Ref=off Inyección 200



MSD1 TIC, Inyección 1  
MSD1 TIC, Inyección 200



Nuestros instrumentos de LC/MS proporcionan una superior reproducibilidad de tiempo de retención, área de pico, resolución de los picos y exactitud de masa. Se muestran datos para inyecciones repetidas en un sistema LC/MS de cuadrupolo simple.



# VENTAJAS DE MASSHUNTER WALKUP PARA LOS REMITENTES DE MUESTRAS

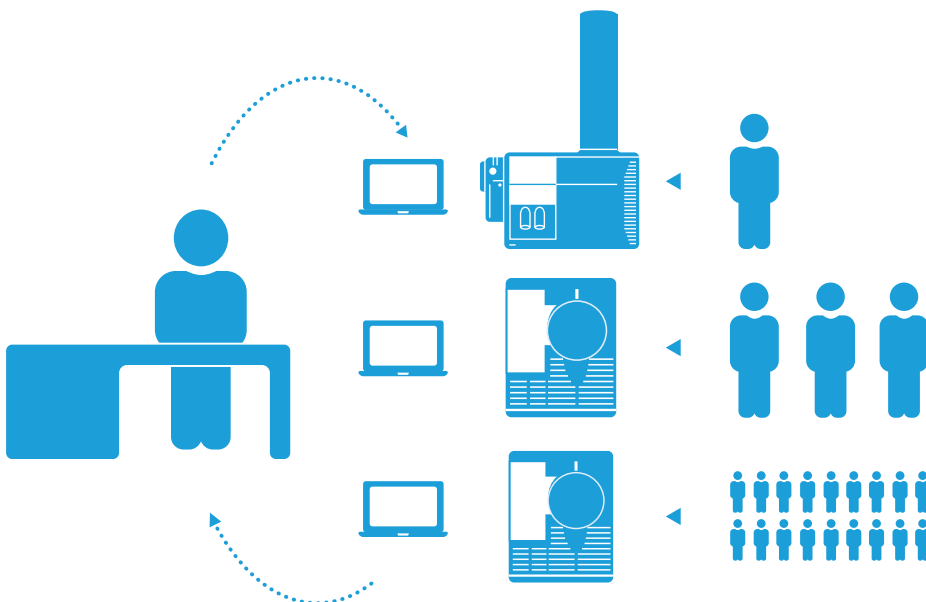
**El entorno MassHunter Walkup proporciona a los remitentes de muestras un acceso práctico a capacidades de LC/MS de expertos, sin necesidad de ser expertos en LC/MS.**

- Controle la preparación, el tratamiento y el almacenamiento de muestras
- Acceda a una amplia gama de aplicaciones:
  - Pureza de las muestras
  - Verificación de compuestos
  - Selección de clones
  - Optimización de formulaciones
  - Estudios de inhibidores covalentes
- Aceptación de las secuencias de proteínas y la masa de los vinculadores de fármacos por el usuario final en el momento de la remisión de muestras.
- Consiga un análisis de datos y una deconvolución espectral uniformes (es decir, constantes de velocidad de pseudo primer orden) para aumentar la confianza en estudios comparativos.

**Supere los desafíos habituales que supone la implementación de LC/MS de acceso abierto para biomoléculas**

Aproveche las medidas de alta resolución mediante TOF y Q-TOF con la integración de MassHunter Walkup y MassHunter BioConfirm, que ofrece a los biólogos un entorno de acceso abierto que anteriormente solo estaba disponible para el análisis de moléculas pequeñas.

- Elimine riesgos
- Aumente la eficiencia
- Automatice la interpretación y entrega de resultados



Sencilla administración de instalaciones de acceso abierto en un entorno de múltiples usuarios e instrumentos

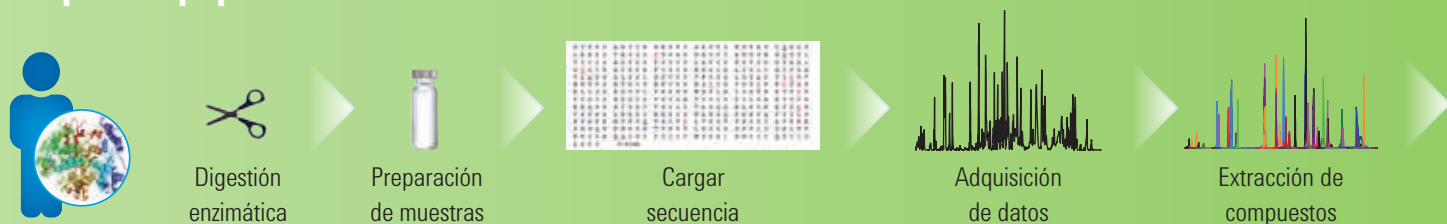
# MUCHOS FLUJOS DE TRABAJO, UNA SOLUCIÓN CENTRALIZADA

Al adoptar el software guiado MassHunter para administrar sus aplicaciones de LC/MS, aumentará la eficiencia, uniformidad y productividad y minimizará los errores asociados con el mantenimiento de múltiples flujos de trabajo diversos.

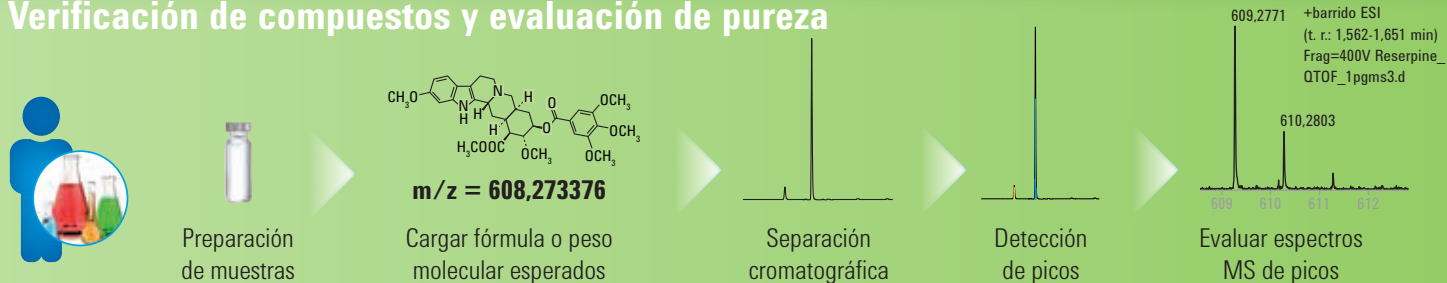
## Análisis de proteínas intactas



## Mapeo de péptidos



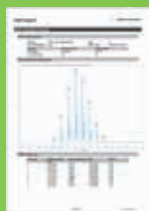
## Verificación de compuestos y evaluación de pureza





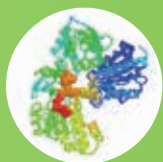
Con la nueva interfaz de usuario MassHunter Walkup, los usuarios conocerán en todo momento lo que sucede en la cola del instrumento.

**2\*G0F (NGA2F)**  
(+1.445,3580)  
**2\*G1F**  
(+1.607,5013)  
**1\*G1F/G2F**  
(+3.377,1458)



Determinación de modificaciones postranslacionales

Cálculo opcional de ADC DAR



Comparación de secuencias

**2\*G0F (NGA2F)**  
(+1.445,3580)  
**2\*G1F**  
(+1.607,5013)  
**1\*G1F/G2F**  
(+3.377,1458)

Determinación de modificaciones postranslacionales

Residue	1	2	3	4	5	6	7	8	9	10	11	12	13	14	15	16	17	18	19	20
1	...	...	...	...	...	...	...	...	...	...	...	...	...	...	...	...	...	...	...	...
2	...	...	...	...	...	...	...	...	...	...	...	...	...	...	...	...	...	...	...	...
3	...	...	...	...	...	...	...	...	...	...	...	...	...	...	...	...	...	...	...	...
4	...	...	...	...	...	...	...	...	...	...	...	...	...	...	...	...	...	...	...	...
5	...	...	...	...	...	...	...	...	...	...	...	...	...	...	...	...	...	...	...	...

Cobertura de secuencias

**608,273376 + 1**  
**frente a**  
**609,2771**



Comparar la masa monoisotópica esperada con m/z observado Considerando aductos

Alta productividad en la evaluación de la pureza de los compuestos gracias a Analytical Studio Reviewer



Elaboración de informes

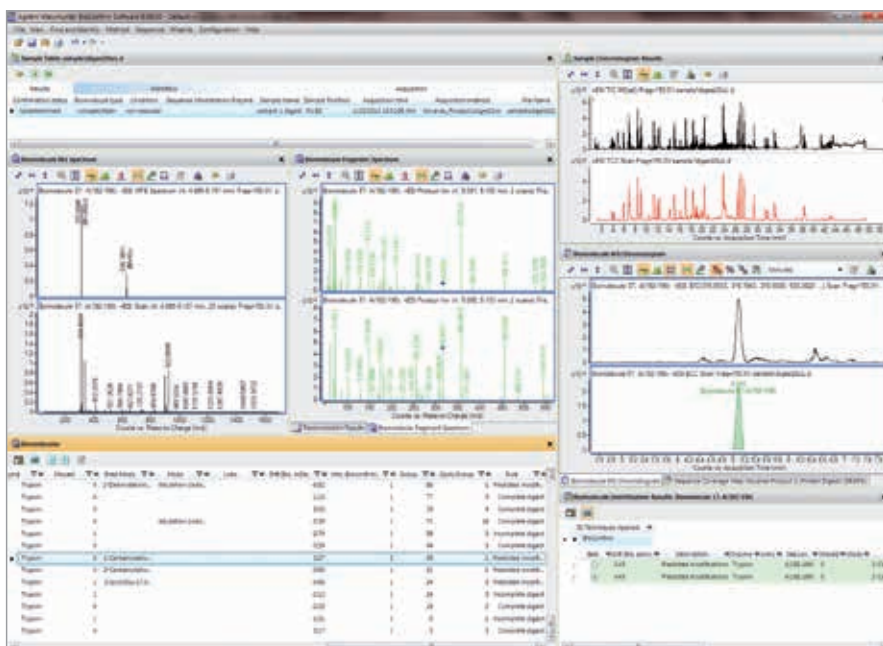


Entrega de resultados

# MÁS VENTAJAS PARA LOS USUARIOS

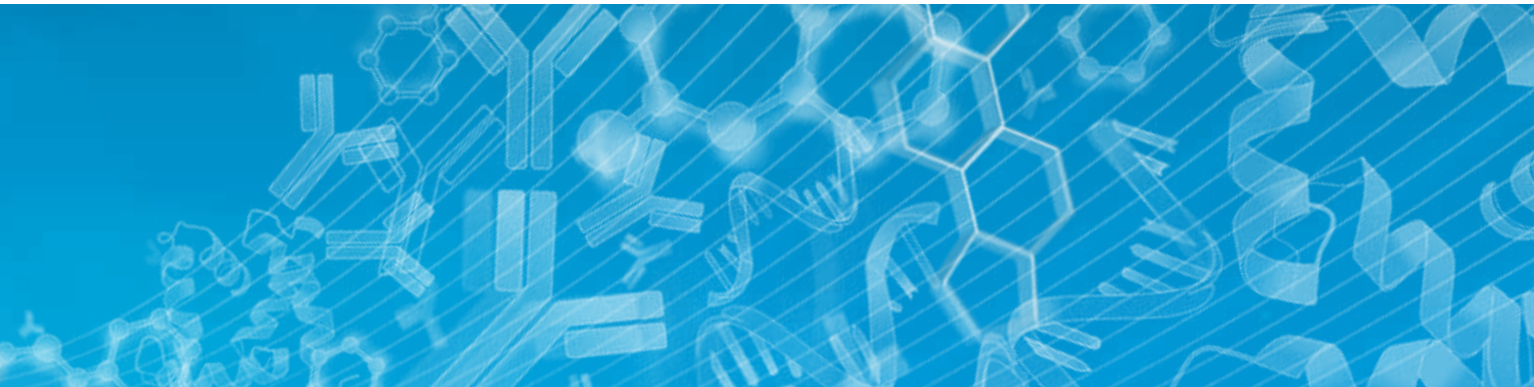
## BioConfirm y calculadora ADC DAR

El software MassHunter Walkup funciona a la perfección con BioConfirm y con la calculadora ADC DAR para proporcionar la confirmación de proteínas, el cálculo de ADC DAR y el mapeo de péptidos con identificación PTM, lo que hace a LC/MS accesible para todos los biólogos y químicos.



MassHunter BioConfirm proporciona un procesamiento de datos agilizado para las proteínas terapéuticas.

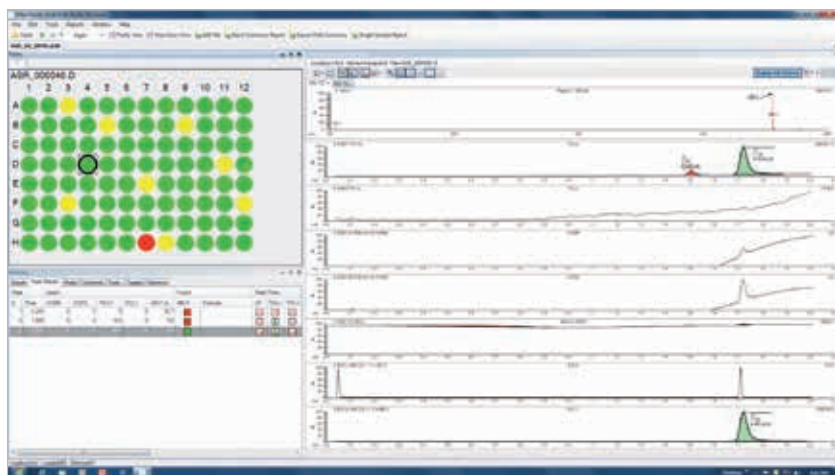




## Analytical Studio Reviewer

Analytical Studio Reviewer permite una rápida visualización de los resultados y una revisión selectiva de los datos. Los archivos de resultados se pueden enviar a los usuarios por correo electrónico; estos archivos se abren en un visualizador, lo que permite a los usuarios examinar los resultados de manera interactiva y desplazarse rápidamente a las muestras con problemas. Esto resulta particularmente útil si los usuarios envían conjuntos de muestras de mayor tamaño, como placas completas.

Ahora que no es necesario que los químicos tengan instalados en sus escritorios un software de análisis de datos, Analytical Studio Reviewer puede suponer un ahorro significativo para entornos de grandes instalaciones.



Visualice y revise rápidamente los datos utilizando Analytical Studio Reviewer.

## VENTAJAS DE MASSHUNTER WALKUP PARA LOS ADMINISTRADORES

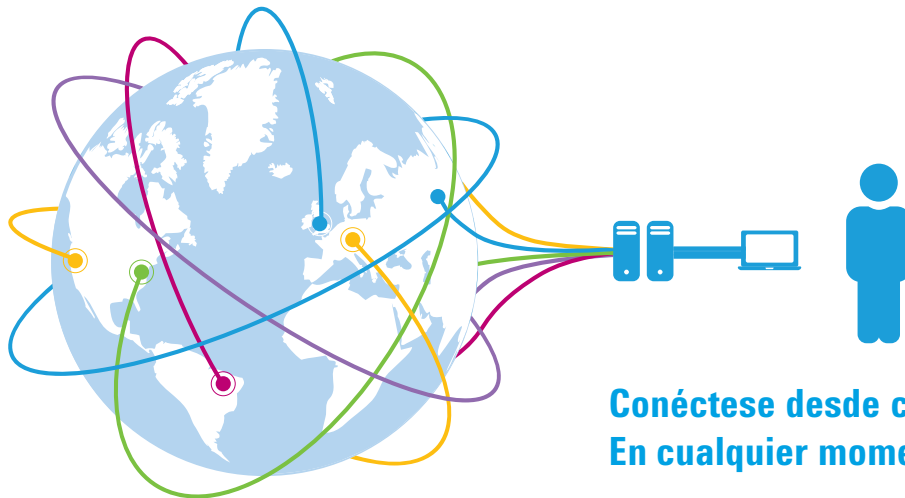
**MassHunter Walkup se ha diseñado para proporcionar una administración del sistema sencilla pero potente para satisfacer las necesidades incluso de los usuarios más diversos.**

**Maximice el tiempo de funcionamiento prolongado, minimice los costes de capacitación**

Con MassHunter Walkup, un solo administrador puede administrar con facilidad numerosos sistemas y aplicaciones. El estado del instrumento se puede ver de manera remota y se pueden añadir, alterar o modificar los perfiles de usuario y los métodos. Notificación de errores del sistema mediante mensajes de texto (SMS) o de correo electrónico a su smartphone.

Incluso puede poner OFF-LINE un instrumento, lo que resulta útil para el mantenimiento preventivo programado, con el mínimo impacto negativo para los remitentes de muestras. La cola de muestras finaliza y la pantalla se bloquea de modo que no se puedan enviar nuevas muestras.

*Con MassHunter Walkup, nuestros instrumentos son "sencillos de usar y difíciles de romper", afirma un administrador de laboratorio de acceso abierto de una importante empresa farmacéutica, en la que los químicos especializados en química farmacéutica utilizan MassHunter Walkup para análisis LC/MS de moléculas pequeñas durante el descubrimiento de fármacos en un gran entorno de acceso abierto. "La facilidad de uso de MassHunter nos ayuda a llevar los ensayos complejos realizados por expertos a un método guiado."*

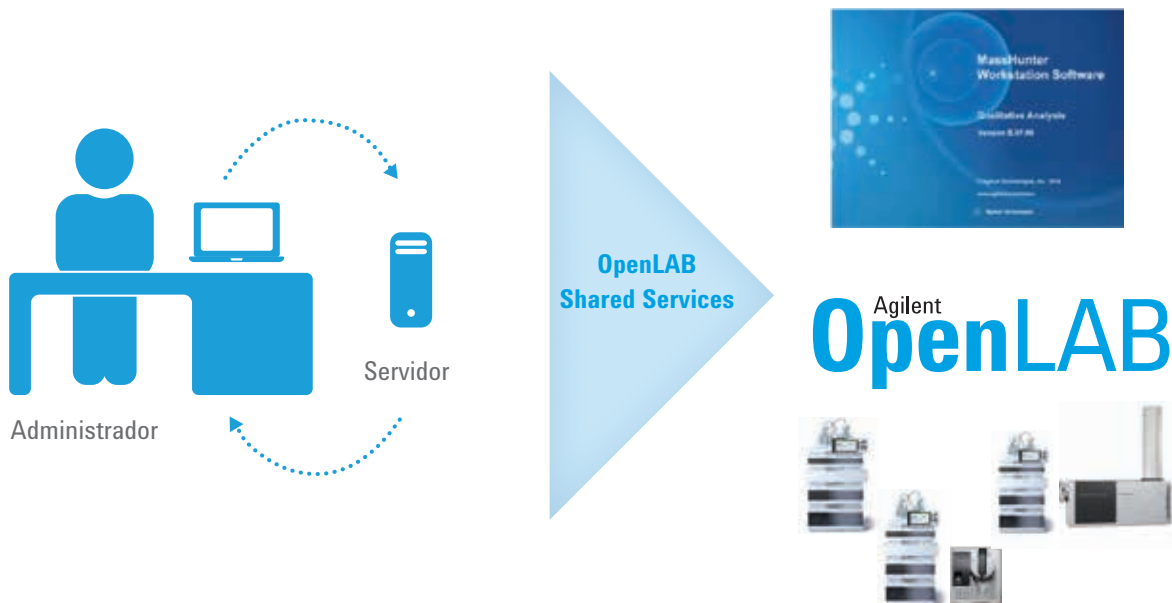


**Conéctese desde cualquier lugar.  
En cualquier momento.**

# OPENLAB SHARED SERVICES

## Administre instrumentos controlados por MassHunter y OpenLAB

Con los servicios compartidos de OpenLAB, MassHunter Walkup puede administrar el laboratorio desde cualquier lugar de la red. No hay ninguna necesidad de que se acople ningún instrumento; el sistema de datos (OpenLAB CDS ChemStation Edition o MassHunter) y las actualizaciones se implementan de inmediato porque la configuración está almacenada en un servidor central que tiene OpenLAB Shared Services.





Agilent CrossLab combina las competencias de Agilent Technologies en consumibles, software y servicios innovadores para laboratorios y le ofrece una conexión directa con un equipo global de expertos que aportan conocimientos esenciales y tangibles sobre todas las áreas de los laboratorios. Nuestros conocimientos permiten mejorar los resultados económicos, operativos y científicos.

[www.agilent.com/crosslab](http://www.agilent.com/crosslab)

Más información

[www.agilent.com/chem/](http://www.agilent.com/chem/)

Tienda on-line

[www.agilent.com/chem/store](http://www.agilent.com/chem/store)

Encuentre un centro de atención al cliente de Agilent en su país

[www.agilent.com/chem/contactus](http://www.agilent.com/chem/contactus)

EE. UU. y Canadá

**1-800-227-9770**

[agilent\\_inquiries@agilent.com](mailto:agilent_inquiries@agilent.com)

Europa

[info\\_agilent@agilent.com](mailto:info_agilent@agilent.com)

India

[lsca-india\\_marketing@agilent.com](mailto:lsca-india_marketing@agilent.com)

Asia-Pacífico

[inquiry\\_lsca@agilent.com](mailto:inquiry_lsca@agilent.com)

Solo para uso en investigación. Prohibido su uso en procedimientos diagnósticos.

Esta información está sujeta a cambios sin previo aviso.

© Agilent Technologies, Inc. 2016  
Impreso en EE.UU., 21 de junio de 2016  
5991-6708ES

