


A close-up photograph of a dark, curved surface, likely a part of a DAIKIN air conditioning unit, showing smooth lines and a matte finish.

# Gamma residenziale Bluevolution

Ridefinisce gli standard di mercato per efficienza, silenziosità, aria pura e controllo dei consumi, con particolare attenzione all'impatto ambientale.







# Daikin: il clima perfetto è nell'aria

## Scrivere una storia di ampio respiro

L'**aria** che respiriamo è la nostra risorsa più importante.

**Proteggerla e renderla migliore** è sempre stato il nostro primo obiettivo, sin dal 1924.

Possiamo contare su un'**esperienza** di oltre novant'anni e sulla continua ricerca di **soluzioni innovative** per rispondere in modo puntuale ai bisogni dei nostri clienti e aiutarli a creare **il clima perfetto per la vita**. La nostra **passione per le nuove tecnologie** ci ha portato a superare sfide ambiziose, diventando l'azienda leader nella produzione di apparecchiature per il condizionamento dell'aria e raggiungendo importanti primati in Giappone e nel mondo

## Raggiungere la vetta per guardare al futuro

Puntiamo all'eccellenza e siamo pronti a rompere gli schemi, oltrepassando ogni confine.

A guidarci in questo percorso c'è una forte ambizione, la passione per ciò che facciamo e la tenacia di chi non si ferma davanti alle difficoltà.

Daikin è l'**unica azienda** a seguire tutte le fasi della **produzione, vendita e assistenza** di un'ampia gamma di prodotti per il condizionamento dell'aria, che racchiudono tutte le caratteristiche indispensabili per incontrare le esigenze dei clienti: massimo comfort, risparmio energetico, costi contenuti, facilità d'installazione, totale affidabilità e semplicità di utilizzo.

## Coltivare il rispetto per l'ambiente

Ridurre l'impatto ambientale è possibile, e dipende dalle nostre scelte.

Il nostro impegno in tema di sostenibilità ha radici profonde: da sempre offriamo soluzioni di climatizzazione che rendano confortevoli e sostenibili gli ambienti, con benefici tangibili per il pianeta. La tecnologia green ha un valore aggiunto: nel 2013 Daikin ha creato in Giappone il primo condizionatore a **R32**, più efficiente e meno inquinante del refrigerante R410A.

Inoltre, in collaborazione con **Remedia**, principale consorzio multi-settore in Italia per la gestione eco-sostenibile dei rifiuti tecnologici, Daikin sta avviando un progetto di circular economy con l'obiettivo di riutilizzare il gas refrigerante all'interno degli split residenziali che vengono sostituiti, rimettendolo quindi in circolazione ed evitando di conseguenza di disperderlo nell'ambiente.



## Efficienza energetica

Creare un clima piacevole nella propria casa non è solo una questione di comfort. I sistemi Daikin sono anche rispettosi dell'ambiente...e del portafoglio.



### Efficienza stagionale in riscaldamento e raffreddamento

Le avanzate tecnologie Daikin per il risparmio energetico garantiscono elevati livelli di efficienza stagionale sia in riscaldamento sia in raffreddamento, fino alla **classe A+++**. Considerate che un prodotto in classe A+++ è fino al 40% più efficiente di un prodotto in classe A++.

L'efficienza stagionale è un nuovo modo di classificare i prodotti per il riscaldamento e il raffreddamento sulla base della loro efficienza energetica nell'arco dell'anno.

## R32: più efficiente ed eco-compatibile

Daikin utilizza l'R32, un refrigerante che comporta minori emissioni di CO<sub>2</sub>. Ciò significa che le unità hanno un potenziale di riscaldamento globale più basso e, in generale, sono più efficienti. A tutto vantaggio dell'ambiente!

## Il massimo del comfort: silenziosità e aria pura

### Estrema silenziosità

Le unità rumorose fanno ormai parte del passato. I sistemi Daikin sono così silenziosi da risultare impercettibili. Potete leggere, studiare e dormire senza alcun rumore di fondo.

### Migliore qualità dell'aria con la tecnologia Daikin Flash Streamer™

Le unità Daikin Ururu Sarara, Stylish e Perfera grazie alla tecnologia Flash Streamer™ emettono un fascio di elettroni ad alta velocità per provocare reazioni chimiche con le molecole dell'aria, eliminando impurità quali pollini e odori, lasciando l'aria completamente pulita e priva di allergeni.

- › Ururu Sarara
- › Stylish
- › Perfera



Elettroni ad alta velocità generati dalla tecnologia Flash Streamer™



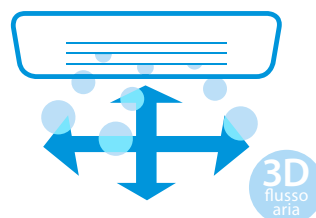
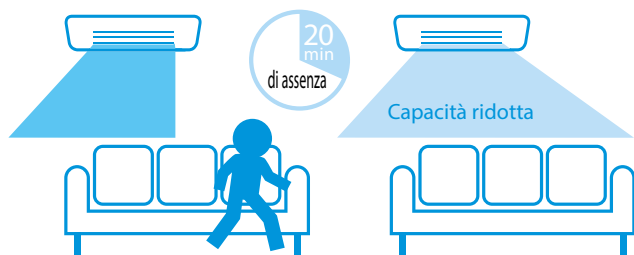
# Tutto sotto controllo per un clima perfetto

## Distribuzione dell'aria intelligente

I climatizzatori creano una piacevole atmosfera nei locali distribuendo aria pulita all'interno delle stanze. Come sempre Daikin ha dato il meglio di sé e grazie all'avanzata tecnologia utilizzata non sentirete nessun movimento d'aria sulla vostra pelle.

### Motion Detection Sensor con controllo di presenza e di posizione

Se la stanza rimane vuota, il sistema passa in modalità risparmio energetico. In presenza di persone, torna alle impostazioni originali. L'aria viene soffiata lontano dalle persone: mai più correnti d'aria fredda/calda dirette.



### Flusso dell'aria tridimensionale

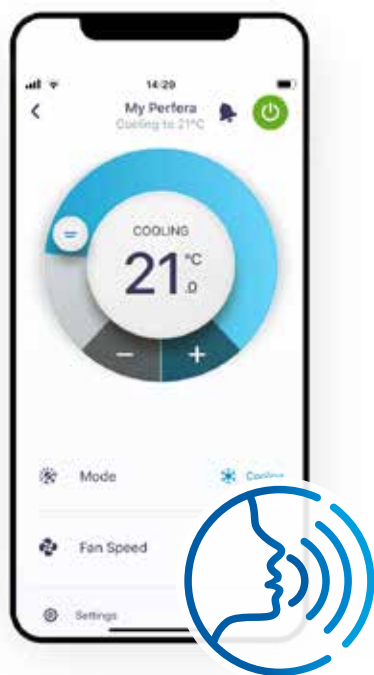
La temperatura della stanza rimane costante grazie alla combinazione di oscillazioni automatiche verticali e orizzontali delle alette.

L'aria viene distribuita in modo uniforme in tutta la stanza, fino a raggiungere ogni angolo, anche nei locali più grandi.

# App Daikin Residential Controller

Ora disponibile con controllo vocale

L'applicazione Daikin Residential Controller è pensata per chi vive una vita movimentata e desidera gestire il proprio sistema tramite smartphone.



## NOVITÀ

### Controllo vocale

Per aumentare ulteriormente il comfort e la praticità, l'app Daikin Residential Controller ora è disponibile con controllo vocale. La possibilità di controllare l'applicazione a mani libere abbatte i clic necessari e permette una gestione delle unità più rapida che mai.

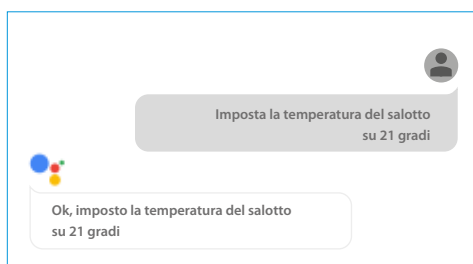
Trasversale e multilingue, il controllo vocale si può combinare con gli smart speaker, come Google Assistant e Amazon Alexa.



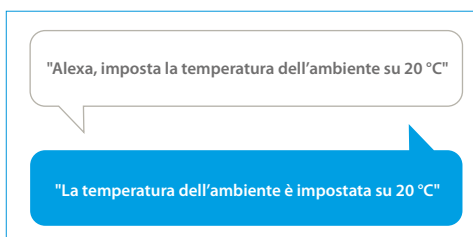
works with the  
Google Assistant



amazon alexa

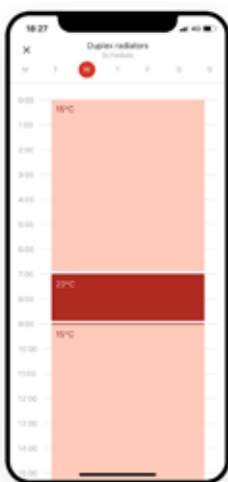


Esempio di controllo vocale con Google Assistant



Esempio di controllo vocale con Amazon Alexa

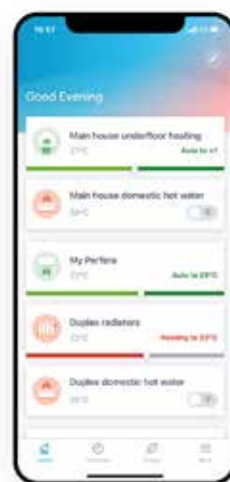




## Programmazione

Imposta un programma per definire gli orari di funzionamento del sistema, e crea fino a sei azioni diverse al giorno.

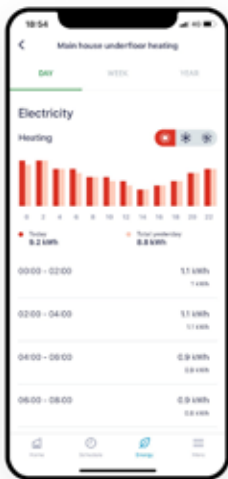
- ✓ Programma la temperatura ambiente e la modalità di funzionamento
- ✓ Abilita la modalità vacanza per risparmiare sui costi energetici



## Controllo

Personalizza il sistema in base al tuo stile di vita e alle tue esigenze di comfort per tutto l'anno.

- ✓ Cambia la temperatura dell'ambiente
- ✓ Attiva la modalità Powerful per potenziare il funzionamento



## Monitoraggio

Ottieni una panoramica completa delle performance del sistema e dei consumi energetici.

- ✓ Verifica lo stato del sistema
- ✓ Accedi ai grafici dei consumi energetici (giornalieri, settimanali, mensili)

La disponibilità delle funzioni dipende dal tipo di sistema, dalla configurazione e dalla modalità di funzionamento. Le funzionalità dell'app sono disponibili solo se sia il sistema Daikin che l'app utilizzano una connessione Internet affidabile.



A partire da gennaio 2021, l'App Online Controller sarà progressivamente sostituita dalla nuova **App Residential Controller**.



All'utente arriverà una notifica nel momento in cui sarà possibile passare alla nuova App.

Esegui la scansione del codice QR per scaricare subito l'app



# Fate un bel respiro

# Aria pura

## Un'ampia scelta

Le soluzioni Daikin sono eleganti, silenziose ed efficienti. Per una o più stanze, Daikin ha l'unità giusta per voi.

### Perché scegliere Daikin?

La serie Daikin Bluevolution offre il meglio per quanto riguarda comfort e aria pura, design e prestazioni. Sia che desideriate riscaldare o raffreddare una o più stanze, preferiate unità a parete o canalizzabili da controsoffitto, Daikin ha la soluzione su misura per voi.



### Ururu Sarara

Controllo completo dell'aria con deumidificazione, umidificazione, purificazione e rinnovo dell'aria, garantendo massimi livelli di efficienza in riscaldamento e raffrescamento.



### Stylish

Design compatto ed essenziale in grado di personalizzare ogni ambiente e garantire massimi livelli di efficienza.



### Emura

Massimi livelli di comfort ed efficienza abbinati a uno stile esclusivo.





### Perfera

Unità eleganti per l'installazione a parete, che garantiscono la massima qualità dell'aria interna e prestazioni uniche.



### Comfora

Unità discrete per l'installazione a parete che garantiscono alta efficienza e comfort.



### FVXM

Unità a pavimento



### FDXM

Unità canalizzabile da controsoffitto



## Applicazioni Multi e Monosplit

Selezionate l'unità esterna che meglio risponde alle vostre esigenze. Nelle applicazioni monosplit è possibile collegare una unità esterna a un'unica unità interna. Le unità multi "salvaspazio" possono invece essere collegate a un massimo di cinque unità interne in stanze diverse.

### Unità esterne per applicazioni monosplit

- › RXZ (in combinazione con Ururu Sarara)
- › RXA (in combinazione con Stylish)
- › RXJ (in combinazione con Emura)
- › RXM (in combinazione con Perfera, FVXM, FDXM)
- › RXP (in combinazione con Comfora)

### Unità esterne per applicazioni multisplit

- › Le unità esterne 2MXM, 3MXM, 4MXM e 5MXM sono combinabili con le unità interne Stylish, Emura, Perfera, FVXM, FDXM, FBA, FHA, FFA, FCAG.

**2+2**  
ESTENSIONE  
DI GARANZIA  
GRATUITA  
CON KIZUNA

scopri i dettagli su [daikin.it](http://daikin.it)

# Ururu Sarara



## Ururu = Umidificazione

La temperatura percepita può essere diversa da quella rilevata.

L'aria che ci circonda contiene normalmente un certo grado di umidità relativa. In inverno, una stanza con aria troppo secca non solo sembrerà più fredda (cosa che potrebbe indurvi ad accendere il riscaldamento senza un'effettiva necessità), ma provocherà mal di gola e secchezza della pelle. Potrebbe persino danneggiare mobili, pavimenti in legno, libri e oggetti d'arte.

Il sistema di umidificazione intelligente Ururu Sarara può assorbire la giusta quantità di umidità latente dall'esterno portandola all'interno.

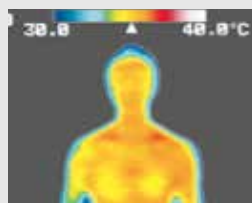
## Sarara = Deumidificazione

Esistono diversi modi per raffrescare un locale in estate.

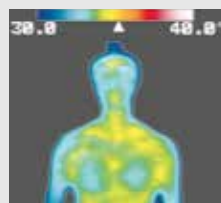
In estate, l'umidità dell'ambiente aumenta e, proprio come l'aria secca fa percepire un freddo maggiore, l'aria umida rende l'ambiente più afoso, diffondendo nei locali una sensazione di caldo opprimente. Con i sistemi convenzionali, la soluzione è abbassare la temperatura, sprecando energia ed elettricità.

Il deumidificatore intelligente Ururu Sarara, invece, offre una soluzione migliore. Rimuove automaticamente l'umidità in eccesso dalla stanza mantenendo sempre la temperatura uniforme, regalandovi così tutto il comfort necessario, in modo più semplice.

Il termografo mostra la temperatura della pelle 30 min. dopo essere entrati nella stanza, in condizioni di umidità relativa differente.



Temperatura: 25°C  
Umidità: **80%**  
L'aria umida conferisce una sensazione di **calore**.



Temperatura: 25°C  
Umidità: **50%**  
In un ambiente deumidificato si percepisce una maggiore **sensazione di freschezza**.

# Dati tecnici completi



FTXZ + RXZ

R32

Ururu  
Sarara

BLUEEVOLUTION

Dati sull'efficienza				FTXZ + RXZ	FTXZ25N	FTXZ35N	FTXZ50N
Detrazione fiscale 65% - Superbonus 110%					✓	✓	✓
Conto termico					✓	✓	✓
Capacità di raffreddamento Min./Nom./Max.				kW	0,6/2,5/3,9	0,6/3,5/5,3	0,6/5,0/5,8
Capacità di riscaldamento Min./Nom./Max.				kW	0,6/3,6/7,5	0,6/5,0/9,0	0,6/6,3/9,4
Potenza assorbita	Raffrescamento	Nom.	kW		0,41	0,66	1,10
	Riscaldamento	Nom.	kW		0,62	1,00	1,41
Efficienza stagionale (secondo la norma EN14825)	Raffrescamento	Classe energetica				A+++	
		Pdesign	kW		2,50	3,50	5,00
		SEER			9,54	9,00	8,60
		Consumo energetico annuale	kWh		92	136	203
	Riscaldamento (Condizioni climatiche medie)	Classe energetica				A+++	
		Pdesign	kW		3,50	4,50	5,60
		SCOP			5,90	5,73	5,50
		Consumo energetico annuale	kWh		831	1.100	1.427
Efficienza nominale	EER				6,10	5,30	4,55
	COP				5,80	5,00	4,47

Unità interna				FTXZ	FTXZ25N	FTXZ35N	FTXZ50N
Dimensioni	Unità	AltezzaxLarghezzaxProfondità	mm		295x798x372		
Peso	Unità		kg		15		
Filtro aria	Tipo				Filtro autopulente		
Ventilatore - Portata d'aria	Raffrescamento	Alta/Nom./Bassa/Silent	m³/min		10,7/7,5/5,3/4,0	12,1/8,4/5,6/4,0	15,0/9,2/6,6/4,6
	Riscaldamento	Alta/Nom./Bassa/Silent	m³/min		11,7/8,6/6,7/4,8	13,3/9,2/6,9/4,8	14,4/10,7/7,7/5,9
Potenza sonora	Raffrescamento		dBA		54	57	60
	Riscaldamento		dBA		56	57	59
Pressione sonora	Raffrescamento	Alta/Nom./Bassa/Silent	dBA		38/33/26/19	42/35/27/19	47/38/30/23
	Riscaldamento	Alta/Nom./Bassa/Silent	dBA		39/35/28/19	42/36/29/19	44/38/31/24
Sistemi di controllo	Telecomando a infrarossi				ARC477A1		
Alimentazione	Fase/Frequenza/Tensione			Hz/V	1~ / 50 / 220-240		

Unità esterna				RXZ	RXZ25N	RXZ35N	RXZ50N
Dimensioni	Unità	AltezzaxLarghezzaxProfondità	mm		693x858x320		
Peso	Unità		kg		50		
Potenza sonora	Raffrescamento		dBA		59	61	63
	Riscaldamento		dBA		59	61	64
Pressione sonora	Raffrescamento	Alta	dBA		46	48	49
	Riscaldamento	Alta	dBA		46	48	50
Campo di funzionamento	Raffrescamento	T. esterna	Min.~Max.	°CBS	-10~43		
	Riscaldamento	T. esterna	Min.~Max.	°CBU	-20~18		
Refrigerante	Tipo/Carica kg/TCO <sub>2</sub> Eq/GWP				R32/1,34/0,9/675		
Collegamenti tubazioni	Liquido	DE	mm		6,35		
	Gas	DE	mm		9,5		
	Lunghezza tubazioni UE - UI	Max.	m		10		
	Dislivello UI - UE	Max.	m		8		
Alimentazione	Fase/Frequenza/Tensione			Hz/V	1~ / 50 / 220-240		
Corrente - 50Hz	Portata massima del fusibile (MFA)			A	16		

Valori EER/COP dichiarati solo al fine delle detrazioni fiscali in vigore all'atto della realizzazione di questo documento.

\* Scheda Wi-Fi opzionale (codice BRP069A42/B42)

## Ventilazione e purificazione dell'aria

### Aria fresca, anche con le finestre chiuse

A differenza dei climatizzatori tradizionali, il sistema Ururu Sarara porta aria esterna climatizzata nel locale, alla temperatura desiderata e senza perdite di calore. Il filtro autopulente dell'unità raccoglie lo sporco e le particelle presenti nell'aria esterna, garantendone la pulizia così come la massima efficienza di funzionamento del sistema. La tecnologia Flash Streamer™ di Daikin fa in modo che l'aria venga purificata continuamente e sia priva di allergeni e cattivi odori.



Il Flash Streamer rilascia flussi di elettroni ad alta velocità con forte potere ossidante

Il prefiltro cattura la polvere



Il filtro deodorizzante assorbe ed elimina gli odori prima di reintrodurre l'aria nel locale



**2+2**  
ESTENSIONE  
DI GARANZIA  
GRATUITA  
CON KIZUNA

scopri i dettagli su [daikin.it](http://daikin.it)

# Stylish



## Effetto Coanda

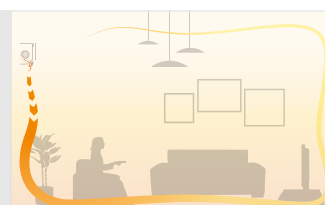
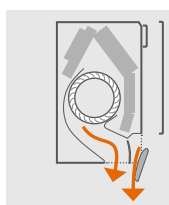
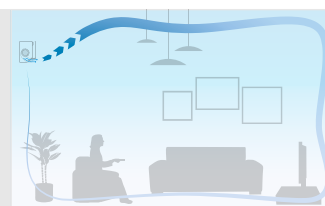
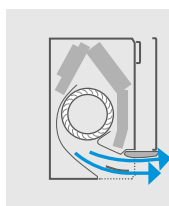
Già presente in Ururu Sarara, l'**effetto Coanda** ottimizza il flusso d'aria per un clima confortevole. Grazie alle alette appositamente progettate e a un flusso d'aria più concentrato, la distribuzione della temperatura è migliore in tutta la stanza.

### Come funziona

Stylish determina l'angolo del flusso d'aria in funzione della modalità di funzionamento. In riscaldamento le alette indirizzano l'aria verso il basso (flusso verticale), mentre in raffreddamento verso l'alto (flusso orizzontale).

Differenziando il percorso del flusso d'aria, Stylish previene correnti d'aria e garantisce una temperatura più uniforme e confortevole per gli occupanti.

L'effetto Coanda indirizza il flusso d'aria a seconda della modalità di funzionamento. In raffreddamento il flusso è orizzontale e in riscaldamento è verticale.



## Umidità controllata

Il comfort dipende, oltre che dalla qualità dell'aria e dalla temperatura, anche dall'umidità. Stylish regola automaticamente ventilatore e compressore per creare il giusto equilibrio tra temperatura e umidità della stanza.

## Aria fresca, pura

Stylish offre la miglior qualità dell'aria sfruttando la tecnologia **Flash Streamer** brevettata Daikin. Il sistema rimuove particelle, odori e allergeni fornendo aria pulita.

# Dati tecnici completi



FTXA + RXA

R32



BLUEEVOLUTION

Dati sull'efficienza FTXA + RXA				CTXA15AW/ BB/BS/BT	FTXA20AW/ BB/BS/BT	FTXA25AW/ BB/BS/BT	FTXA35AW/ BB/BS/BT	FTXA42AW/ BB/BS/BT	FTXA50AW/ BB/BS/BT
Detrazione fiscale 65% - Superbonus 110%					✓	✓	✓	✓	✓
Conto termico					✓	✓	✓	✓	✓
Capacità di raffrescamento	Min./Nom./Max.		kW		1,30/2,00/2,60	1,30/2,50/3,20	1,30/3,40/4,00	1,70/4,20/5,00	1,70/5,00/5,30
Capacità di riscaldamento	Min./Nom./Max.		kW		1,30/2,50/3,50	1,30/2,80/4,70	1,40/4,00/5,20	1,70/5,40/6,00	1,70/5,80/6,50
Potenza assorbita	Raffrescamento	Nom.	kW		-	-	-	-	-
	Riscaldamento	Nom.	kW		0,50	0,56	0,99	1,31	1,45
Efficienza stagionale (secondo la norma EN14825)	Raffrescamento	Classe energetica		Disponibile solo per applicazioni multisplit	A+++			A++	
		Pdesign	kW		2	2,5	3,4	4,2	5
		SEER			8,75	8,74	8,73	7,5	7,33
	Riscaldamento (clima temperato)	Consumo energetico annuale	kWh		80	100	136	196	239
		Classe energetica			A+++			A++	
		Pdesign	kW		2,4	2,45	2,5	3,8	4
		SCOP			5,15			4,6	
		Consumo energetico annuale	kWh		652	666	679	1156	1217
Efficienza nominale		EER			4,57	4,46	3,75		3,68
		COP			5,00	5,00	4,04	4,12	4,00

Unità interna FTXA				CTXA15AW/ BB/BS/BT	FTXA20AW/ BB/BS/BT	FTXA25AW/ BB/BS/BT	FTXA35AW/ BB/BS/BT	FTXA42AW/ BB/BS/BT	FTXA50AW/ BB/BS/BT
Dimensioni	Unità	AltezzaxLarghezzaxProfondità	mm	295x798x189					
Peso	Unità		kg	13					
Filtro aria	Tipo			Estraibile/lavabile/antimuffa					
Ventilatore - Portata d'aria	Raffrescamento	Altissima/Alta/Nom./Bassa/Silent	m³/min	11,9/11/8,2/6,1/4,6	11,9/11/8,2/6,1/4,6	12,4/11,5/8,6/6,1/4,6	12,9/11,9/8,6/6,1/4,6	14,1/13,1/9,8/7,2/4,6	14,4/13,5/10,4/7,6/5,2
	Riscaldamento	Altissima/Alta/Nom./Bassa/Silent	m³/min	11,9/10,9/8,7/6,4/4,5	11,9/10,9/8,7/6,4/4,5	12,1/11,1/9,6/4,4/5	12,5/11,5/9/6,4/4,5	15,6/14,6/10,5/7,7/5,2	16,1/15,1/11,1/8,2/5,7
Potenza sonora	Raffrescamento		dBA	57			60		
	Riscaldamento		dBA	-	59		61	62	
Pressione sonora	Raffrescamento	Alta/Nom./Bassa/Silent	dBA	39/32/25/21	39/32/25/19	40/33/25/19	41/33/25/19	45/37/29/21	46/39/31/24
	Riscaldamento	Alta/Nom./Bassa/Silent	dBA	39/32/25/21	39/32/25/19	40/33/25/19	41/33/25/19	45/37/29/21	46/42/33/24
Sistemi di controllo	Telecomando a infrarossi			ARC466A9					
Alimentazione	Fase/Frequenza/Tensione			1~ / 50 / 220-240					

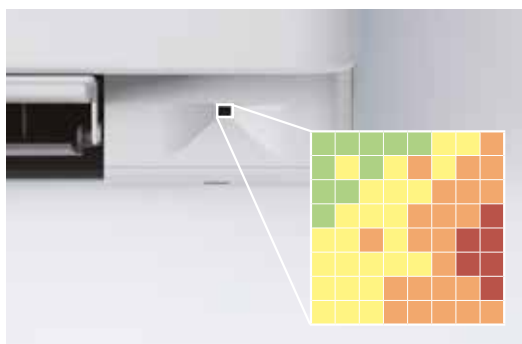
Unità esterna				RXA	RXA20A(9)	RXA25A(9)	RXA35A(9)	RXA42B	RXA50B	
Dimensioni	Unità	AltezzaxLarghezzaxProfondità		mm	550x828x329			734x940x376		
Peso	Unità			kg	32			47		
Potenza sonora	Raffrescamento				59		61	62		
	Riscaldamento				-	-	-	-	-	
Pressione sonora	Raffrescamento	Alta/Silent		dBA	46	46	49	48	48	
	Riscaldamento	Alta/Silent		dBA	-	-	-	-	-	
Campo di funzionamento	Raffrescamento	T.esterna	Min.~Max.	°CBS	-10 ~ 46					
	Riscaldamento	T.esterna	Min.~Max.	°CBU	-15 ~ 18					
Refrigerante	Tipo/Carica kg/TCO <sub>2</sub> Eq/GWP				R32/0,76/0,51/675			R32/1,3/0,88/675		
Collegamenti tubazioni	Liquido	DE		mm	6,35			6,4		
	Gas	DE		mm	9,5			12,7		
	Lunghezza	UE - UI	Max.	m	20			30		
	tubazioni	Sistema	Senza carica	m	10					
		Carica di refrigerante aggiuntiva			kg/m	0,02 (per lunghezza delle tubazioni superiore a 10m)				
	Dislivello	UI - UE	Max.	m	15			20		
Alimentazione	Fase/Frequenza/Tensione				1/50/220					
Corrente - 50Hz	Portata massima del fusibile (MFA)				A	10	13	13	16	16

Valori EER/COP dichiarati solo al fine delle detrazioni fiscali in vigore all'atto della realizzazione di questo documento.

## Temperatura della stanza stabile

La tecnologia **Intelligent Thermal Sensor** di Stylish, oltre a rilevare la presenza di persone, rileva la temperatura delle superfici della stanza e permette di creare un clima confortevole.

Dopo aver determinato la temperatura della stanza, L'Intelligent Thermal Sensor distribuisce l'aria in maniera uniforme per poi indirizzarla nelle aree da raffrescare o riscaldare.



Intelligent Thermal Sensor misura la temperatura delle superfici della stanza dividendola in 64 diversi quadrati.

**2+2**  
ESTENSIONE  
DI GARANZIA  
GRATUITA  
CON KIZUNA

scopri i dettagli su [daikin.it](http://daikin.it)



# Emura



**reddot award 2014**  
winner



German  
Design Award  
SPECIAL  
MENTION 2015



Focus Open 2014  
Silver



**GOOD DESIGN**  
AWARD 2014



**DESIGN**  
AWARD  
2015

## Lo stile di Emura

Sintesi perfetta di tecnologia e design, Emura è stato progettato in Europa per l'Europa e garantisce un eccezionale controllo del clima. La tecnologia intelligente su cui si basa renderà la vostra casa talmente confortevole che dimenticherete praticamente di averlo.

## Design d'eccellenza

Emura ha ricevuto il premio Red Dot 2014 per la progettazione di prodotto, il German Design Award - Special Mention 2015, il Focus Open 2014 Silver, il Good Design Award 2014 e il premio iF Design Award 2015.

### Perché scegliere Emura?

- › Design eccezionale con due eleganti finiture, argento e antracite o bianco puro opaco
- › Elevata efficienza stagionale, fino ad A+++
- › Controllo tramite smartphone o un semplice telecomando
- › Sensore Motion Detection Sensor con doppia area di controllo
- › In modalità silenziosa è praticamente impercettibile
- › Aria interna di qualità grazie al filtro deodorizzante all'apatite di titanio e al nuovo filtro "Silver Allergen" per la rimozione degli allergeni come i pollini, assicurando un apporto costante di aria pura.



# Dati tecnici completi



FTXJ + RXJ

R32



BLUEEVOLUTION

Dati sull'efficienza				FTXJ + RXJ	FTXJ20MW/S	FTXJ25MW/S	FTXJ35MW/S	FTXJ50MW/S
Detrazione fiscale 65% - Superbonus 110%					✓	✓	✓	-
Conto termico					✓	✓	✓	-
Capacità di raffreddamento Min./Nom./Max.				kW	1,30/2,30/2,80	0,90/2,40/3,30	0,90/3,50/4,10	1,40/4,80/5,50
Capacità di riscaldamento Min./Nom./Max.				kW	1,30/2,50/4,30	0,90/3,20/4,70	0,90/4,00/5,10	1,10/5,80/7,00
Potenza assorbita	Raffrescamento	Nom.	kW	0,495		0,507	0,855	1,432
	Riscaldamento	Nom.	kW	0,500		0,700	0,990	1,59
Efficienza stagionale (secondo la norma EN14825)	Raffrescamento	Classe energetica			A+++		A++	
		Pdesign	kW	2,30		2,40	3,50	4,80
		SEER		8,73		8,64	7,19	7,02
		Consumo energetico annuale	kWh	92		97	170	239
	Riscaldamento (Condizioni climatiche medie)	Classe energetica			A++		A+	
		Pdesign	kW	2,10		2,70	3,00	4,60
		SCOP		4,61		4,60		4,28
		Consumo energetico annuale	kWh	638		822	913	1.505
Efficienza nominale	EER			4,64		4,73	4,09	3,35
	COP			5,00		4,57	4,04	3,65

Unità interna				FTXJ	FTXJ20MW/S	FTXJ25MW/S	FTXJ35MW/S	FTXJ50MW/S
Dimensioni	Unità	AltezzaxLarghezzaxProfondità	mm		303x998x212			
Peso	Unità		kg		12			
Filtro aria	Tipo				Estraibile/lavabile/antimuffa			
Ventilatore - Portata d'aria	Raffrescamento	Alta/Nom./Bassa/Silent	m³/min		8,9/6,6/4,4/2,6		10,9/7,8/4,8/2,9	10,9/8,9/6,8/3,6
	Riscaldamento	Alta/Nom./Bassa/Silent	m³/min		10,2/8,4/6,3/3,8	11,0/8,6/6,3/3,8	12,4/9,6/6,9/4,1	12,6/10,5/8,1/5,0
Potenza sonora	Raffrescamento		dBA		54		59	60
	Riscaldamento		dBA		56		59	60
Pressione sonora	Raffrescamento	Alta/Nom./Bassa/Silent	dBA		38/32/25/19		45/34/26/20	46/40/35/32
	Riscaldamento	Alta/Nom./Bassa/Silent	dBA		40/34/28/19	41/34/28/19	45/37/29/20	47/41/35/32
Sistemi di controllo	Telecomando a infrarossi				ARC466A9			
Alimentazione	Fase/Frequenza/Tensione			Hz/V	1~ / 50 / 220-240			

Unità esterna				RXJ	RXJ20M(9)	RXJ25M(9)	RXJ35M(9)	RXJ50N
Dimensioni	Unità	AltezzaxLarghezzaxProfondità	mm		550x828x329			734x940x376
Peso	Unità		kg		34			44
Potenza sonora	Raffrescamento		dBA		61		63	
	Riscaldamento		dBA		62		63	
Pressione sonora	Raffrescamento	Alta/Silent	dBA		46/43		48/45	
	Riscaldamento	Alta/Silent	dBA		47/44		48/45	
Campo di funzionamento	Raffrescamento	T.esterna	Min.~Max. °CBS		-10~46			
	Riscaldamento	T.esterna	Min.~Max. °CBU		-15~20			
Refrigerante	Tipo/Carica kg/TCO <sub>2</sub> Eq/GWP				R32/0,76/0,5/675			R32/1,15/0,8/675
Collegamenti tubazioni	Liquido	DE	mm		6,35			
	Gas	DE	mm		9,5			12,7
	Lunghezza tubazioni	UE - UI	Max. m		20			30
		Sistema	Senza carica	m	10			
	Carica di refrigerante aggiuntiva		kg/m		0,02 (per lunghezza tubazioni superiore a 10 m)			
	Dislivello	UI - UE	Max. m		15			20
Alimentazione	Fase/Frequenza/Tensione			Hz/V	1~ / 50 / 220-240			
Corrente - 50Hz	Portata massima del fusibile (MFA)			A	10			15

Valori EER/COP dichiarati solo al fine delle detrazioni fiscali in vigore all'atto della realizzazione di questo documento.

\*scheda Wi-Fi BRP069A41/B41 inclusa (nell'imballo dell'unità interna)

**2+2**  
ESTENSIONE  
DI GARANZIA  
GRATUITA  
CON KIZUNA

scopri i dettagli su [daikin.it](http://daikin.it)

# Perfera Parete

## Efficienza energetica: fino alla classe A+++ / A+++

Le unità Perfera di Daikin si basano su una tecnologia all'avanguardia e un'intelligenza integrata. Ciò garantisce un funzionamento continuo nel rispetto degli standard più elevati e il raggiungimento della classe di efficienza A+++, sia in riscaldamento sia in raffreddamento.



## Design innovativo

L'unità a parete Perfera si rinnova con un nuovo design dalle linee decise e moderne, perfetta espressione delle sue alte prestazioni. Grazie al flap maggiorato si ha una gestione ottimale del flusso d'aria.

## Unità sempre connessa

L'unità è gestibile tramite la nuova App Daikin Residential Controller e compatibile con gli assistenti vocali Amazon Alexa e Google Home. La connessione WiFi è garantita grazie alla scheda SD integrata nell'unità.



# Dati tecnici completi



FTXM + RXM

R32



BLUEEVOLUTION

Dati sull'efficienza			FTXM + RXM	CTXM15R	FTXM20R	FTXM25R	FTXM35R	FTXM42R	FTXM50R	FTXM60R	FTXM71R
Detrazione fiscale 65% - Superbonus 110%					✓	✓	✓	✓	✓	-	-
Conto termico					✓	✓	✓	✓	✓	-	-
Capacità di raffrescamento	Min./Nom./Max.		kW		1,3/2,0/2,6	1,3/2,5/3,2	1,4/3,4/4,0	1,7/4,2/5,0	1,7/5,0/6,0	1,7/6,0/7,0	2,3/7,10/8,5
Capacità di riscaldamento	Min./Nom./Max.		kW		1,3/2,5/3,5	1,3/2,8/4,7	1,4/4,0/5,2	1,7/5,4/6,0	1,7/5,8/7,7	1,7/7,00/8,0	2,3/8,20/10,2
Potenza assorbita	Raffrescamento	Nom.	kW		0,44	0,56	0,80	0,97	1,36	1,77	2,34
	Riscaldamento	Nom.	kW		0,50	0,56	0,99	1,31	1,45	1,94	2,57
Efficienza stagionale (secondo la norma EN14825)	Raffrescamento	Classe energetica		Disponibile solo per applicazioni multisplit	A+++			A++			
		Pdesign	kW		2,00	2,50	3,40	4,20	5,00	6,00	7,10
		SEER			8,65			7,85	7,41	6,90	6,20
		Consumo energetico annuale	kWh		81	101	137	187	236	304	401
	Riscaldamento (Condizioni climatiche medie)	Classe energetica			A+++			A++		A+	
		Pdesign	kW		2,30	2,40	2,50	4,00	4,60	4,80	6,20
		SCOP			5,10			4,71		4,30	4,10
Efficienza nominale	EER	Consumo energetico annuale	kWh		631	659	686	1.189	1.368	1.562	2.117
					4,57	4,50	4,23	4,33	3,68	3,39	3,03
		COP			5,00			4,12	4,00	3,61	3,19

Unità interna			FTXM	CTXM15R	FTXM20R	FTXM25R	FTXM35R	FTXM42R	FTXM50R	FTXM60R	FTXM71R
Dimensioni	Unità	AltezzaxLarghezzaxProfondità	mm	295x778x272					299x998x292		
Peso	Unità		kg	10					14,5		
Filtro aria	Tipo			Estraibile/lavabile							
Ventilatore - Portata d'aria	Raffrescamento	Alta/Nom./Bassa/Silent	m³/min	10,5/7,5/5,7/4,3	11,5/7,6/5,7/4,1	11,3/7,8/6,0/4,2	11,9/9/6,5/4,3	15,8/14/11,4/8,3	16,7/14/11,8/9,1	16,9/15/12,2/10	
	Riscaldamento	Alta/Nom./Bassa/Silent	m³/min	9,3/8,2/6,2/5,1	9,8/8/6,3/4,9	9,8/8,5/6,5/4,9	12,4/9,7/6,5/4,9	15,8/14,2/12/10,5	16,5/15,2/12,4/11,1	17,7/15,8/12,7/11,6	
Potenza sonora	Raffrescamento		dBA	57			58	60	58	60	
Pressione sonora	Raffrescamento	Alta/Bassa/Silent	dBA	41/25/19			45/29/19	45/30/21	44/36/27	46/37/30	47/38/32
	Riscaldamento	Alta/Bassa/Silent	dBA	39/26/20		39/27/20	39/28/20	45/29/21	43/34/31	45/36/33	46/37/34
Sistemi di controllo	Telecomando a infrarossi			ARC466A67							
Alimentazione	Fase/Frequenza/Tensione			1 ~ / 50 / 220-240							

Unità esterna			RXM	RXM20R(9)	RXM25R(9)	RXM35R(9)	RXM42R	RXM50R	RXM60R	RXM71R
Dimensioni	Unità	AltezzaxLarghezzaxProfondità	mm	552x828x329			734x940x376			
Peso	Unità		kg	32			49		55	
Potenza sonora	Raffrescamento		dBA	59	58	61	62	63		64
Pressione sonora	Raffrescamento		dBA	46		49	48		47	
Alimentazione	Fase/Frequenza/Tensione		Hz/V	1~ / 50 / 220-240						
Campo di funzionamento	Raffrescamento	T.esterna	Min.~Max.	-10~50						
	Riscaldamento	T.esterna	Min.~Max.	-21~18						
Refrigerante	Tipo/Carica kg/TCO <sub>2</sub> Eq/GWP			R32/0,76/0,5/675			R32/1,1/0,8/675	R32/1,15/0,8/675		
Collegamenti tubazioni	Liquido	DE	mm	6,35						
	Gas	DE	mm	9,5			12,7		15,9	
	Lunghezza tubazioni	UE - UI	Max.	20			30			
	Dislivello	UI - UE	Max.	15			20			
Corrente - 50Hz	Portata massima del fusibile (MFA)		A	10	13		16		20	

Valori EER/COP dichiarati solo al fine delle detrazioni fiscali in vigore all'atto della realizzazione di questo documento.

## Una climatizzazione controllata per un'aria più fresca e pulita

Daikin rende confortevoli le vostre stanze pulendo e distribuendo l'aria al meglio. L'aria passa attraverso il filtro deodorizzante che elimina i cattivi odori. La tecnologia Flash Streamer™ di Daikin neutralizza allergeni e odori prima di rilasciare aria nella stanza. Il flusso tridimensionale fa circolare l'aria sia in verticale sia in orizzontale per un comfort avvolgente. La tecnologia Motion Detection Sensor a doppia area di controllo direziona l'aria lontano dalle persone presenti nella stanza e, quando non c'è più nessuno, attiva la modalità risparmio energetico.





**2+2**  
ESTENSIONE  
DI GARANZIA  
GRATUITA  
CON KIZUNA

scopri i dettagli su [daikin.it](http://daikin.it)

# Comfora



## Stile discreto ed elegante

Il climatizzatore Comfora si distingue per un design classico, discreto ed elegante. Il pannello frontale bianco si integra armoniosamente in tutti gli ambienti.

## Filtro deodorizzante all'apatite di titanio

Decompone gli odori, garantendo così un flusso costante di aria pulita.

## Modalità Econo

La modalità Econo permette di ridurre l'assorbimento elettrico permettendo un elevato risparmio energetico. Questa funzione, attivabile anche mentre l'unità è già in funzione, è particolarmente utile quando si utilizzano contemporaneamente altri elettrodomestici.

## Modalità Comfort

Il deflettore modifica l'angolo di uscita dell'aria, orizzontalmente per il raffreddamento e verticalmente verso il basso per il riscaldamento, per impedire che l'aria venga soffiata direttamente sulle persone.

# Dati tecnici completi



FTXP + RXP

R32



BLUEEVOLUTION

Dati sull'efficienza				FTXP + RXP	FTXP20M(9)	FTXP25M(9)	FTXP35M(9)	FTXP50M	FTXP60M	FTXP71M
Detrazione fiscale 65% - Superbonus 110%					✓	✓	✓	✓	-	-
Conto termico					✓	✓	✓	✓	-	-
Capacità di raffreddamento	Min./Nom./Max.		kW		1,3/2,0/2,6	1,3/2,5/3,0	1,3/3,5/4,0	1,7/5,0/6,0	1,7/6,0/7,0	2,3/7,1/7,3
Capacità di riscaldamento	Min./Nom./Max.		kW		1,3/2,5/3,5	1,3/3,0/4,0	1,3/4,0/4,8	1,7/6,0/7,7	1,7/7,0/8,0	2,3/8,2/9,0
Potenza assorbita	Raffrescamento	Nom.	kW		0,50	0,65	1,00	1,39	1,82	2,69
	Riscaldamento	Nom.	kW		0,52	0,69	1,00	1,58	1,93	2,57
Efficienza stagionale (secondo la norma EN14825)	Raffrescamento	Classe energetica					A++			A
		Pdesign	kW		2,00	2,50	3,50	5,00	6,00	7,10
		SEER			6,79	6,92	6,62	7,30	6,82	6,20
		Consumo energetico annuale	kWh		103	126	186	240	308	401
	Riscaldamento (Condizioni climatiche medie)	Classe energetica				A++		A+		A
		Pdesign	kW		2,20	2,40	2,80	4,60	4,80	6,20
		SCOP			4,65	4,61	4,64	4,40	4,10	4,01
		Consumo energetico annuale	kWh		662	728	845	1.463	1.637	2.166
Efficienza nominale	EER				4,02	3,83	3,49	3,61	3,29	2,64
	COP				4,77	4,36	4,02	3,80	3,63	3,19

Unità interna			FTXP	FTXP20M(9)	FTXP25M(9)	FTXP35M(9)	FTXP50M	FTXP60M	FTXP71M
Dimensioni	Unità	AltezzaxLarghezzaxProfondità	mm	286x770x225			295x990x263		
Peso	Unità		kg	9			13,5		
Filtro aria	Tipo			Estraibile/lavabile					
Ventilatore - Portata d'aria	Raffrescamento	Alta/Nom./Bassa/Silent	m³/min	9,5/7,4/5,6/4,2	9,7/7,7/5,8/4,2	11,5/8,3/6,3/4,5	16,3/14,0/11,5/8,3	16,8/14,4/11,8/9,2	16,8/14,4/11,8/10,1
	Riscaldamento	Alta/Nom./Bassa/Silent	m³/min	10,4/8,1/6,2/5,2	10,4/8,1/6,4/5,2	11,5/9,0/7,0/5,3	17,3/14,4/11,8/10,4	17,9/15,3/12,4/11,0	
Potenza sonora	Raffrescamento		dBA	55	55	58	59	60	62
Pressione sonora	Raffrescamento	Alta/Nom./Bassa/Silent	dBA	39/33/25/19	40/33/26/19	43/34/27/20	43/39/34/27	45/41/36/30	46/42/37/32
	Riscaldamento	Alta/Nom./Bassa/Silent	dBA	39/34/28/21	40/34/28/21	40/35/29/21	42/38/33/30	44/40/35/32	45/41/36/33
Sistemi di controllo	Telecomando a infrarossi			ARC480A53					
Alimentazione	Fase/Frequenza/Tensione		Hz/V	1 ~ 50 / 220-240					

Unità esterna				RXP	RXP20M	RXP25M	RXP35M	RXP50M	RXP60M	RXP71M	
Dimensioni	Unità	AltezzaxLarghezzaxProfondità		mm	550x708x320			734x940x375			
Peso	Unità			kg	26		28	46.0	50.0		
Potenza sonora	Raffrescamento			dBA	60		62	61	63	66	
	Riscaldamento			dBA	61		62	61	63	65	
Pressione sonora	Raffrescamento	Alta/Silent		dBA	46		48	-	-	-	
	Riscaldamento	Alta/Silent		dBA	47		48	-	-	-	
Campo di funzionamento	Raffrescamento	T.esterna	Min.~Max.	°CBS	-10~46						
	Riscaldamento	T.esterna	Min.~Max.	°CBU	-15~18						
Refrigerante	Tipo/Carica kg/TCO <sub>2</sub> Eq/GWP				R32/0,55/0,37/675		R32/0,70/0,48/675	R32/0,9/0,61/675		R32/1,15/0,78/675	
Collegamenti tubazioni	Liquido	DE		mm	6,35			6,40			
	Gas	DE		mm	9,5			12,7			
	Lunghezza tubazioni		UE - UI	Max.	m	15			30		
	Dislivello		UI - UE	Max.	m	12			20		
Alimentazione	Fase/Frequenza/Tensione			Hz/V	1 ~ / 50 / 220-240						
Corrente - 50Hz	Portata massima del fusibile (MFA)			A	16						

Valori EER/COP dichiarati solo al fine delle detrazioni fiscali in vigore all'atto della realizzazione di questo documento.

\* Scheda Wi-Fi opzionale (codice BRP06A45/B45)



## FLUSSO DELL'ARIA TRIDIMENSIONALE

Questa funzione utilizza il movimento oscillatorio sia verticale che orizzontale per assicurare la circolazione di aria calda/fredda anche negli angoli degli ambienti di grandi dimensioni.



## FILTRO A BASE DI ARGENTO AD AZIONE PURIFICANTE E RIMOZIONE DEGLI ALLERGENI

Cattura gli allergeni quali il polline assicurando un'erogazione costante di aria pulita.

**2+2**  
ESTENSIONE  
DI GARANZIA  
GRATUITA  
CON KIZUNA

scopri i dettagli su [daikin.it](http://daikin.it)



# Perfera Pavimento

## Unità a pavimento dalla massima efficienza

La nuova unità Perfera pavimento, dotata di Daikin Eye disattivabile da telecomando, presenta linee eleganti e moderne che trasmettono qualità, performance e classe. L'ampia area di aspirazione in tre direzioni permette di raggiungere efficienza energetica fino a A+++/A++ e lo SCOP più alto sul mercato: 4,7

## Nuove funzionalità

Due nuove funzioni attivabili da telecomando: Floor Warming distribuisce aria calda dalla parte inferiore dell'unità verso il pavimento per un riscaldamento confortevole.

Heat Plus trasmette la sensazione di comfort personale simile a quella data da un elemento radiante, come un termosifone.

## Installazione flessibile

L'unità può essere installata a filo muro o parzialmente ad incasso per risparmiare spazio.

## Connettività

L'unità è gestibile tramite la nuova App Daikin Residential Controller e compatibile con gli assistenti vocali Amazon Alexa e Google Home. La connessione WiFi è garantita grazie alla scheda SD integrata nell'unità.

## Ottima gestione del flusso d'aria

Il flap maggiorato garantisce una migliore distribuzione del flusso d'aria e la possibilità di un doppio flusso d'aria in riscaldamento, un comfort avvolgente.



# Dati tecnici completi



## FVXM-A + RXM

R32



BLUEEVOLUTION

Dati sull'efficienza				FVXM + RXM	Disponibile solo per applicazioni multisplit	CVXM20A	FVXM25A	FVXM35A	FVXM50A
Detrazione fiscale 65% - Superbonus 110%							✓	✓	✓
Conto termico							✓	✓	✓
Capacità di raffreddamento Min./Nom./Max.				kW			1,3/2,4/3,5	1,4/3,4/4,0	1,4/5,0/5,8
Capacità di riscaldamento Min./Nom./Max.				kW			1,3/3,4/4,7	1,4/4,5/5,8	1,4/5,8/8,1
Potenza assorbita	Raffrescamento	Nom.	kW				0,5	0,83	1,26
	Riscaldamento	Nom.	kW				0,75	1,18	1,49
Efficienza stagionale (secondo la norma EN14825)	Raffrescamento	Classe energetica					A+++		A++
		Pdesign	kW				2,4	3,4	5
		SEER					8,6	8,11	7,3
	Riscaldamento (Condizioni climatiche medie)	Consumo energetico annuale	kWh				98	147	240
		Classe energetica					A++		A+
		Pdesign	kW				2,3	2,8	4,1
Efficienza nominale	EER COP	SCOP					4,56	4	4
		Consumo energetico annuale	kWh				692	847	1.332
							4,63	4,08	3,97
						4,55	3,82	3,90	

Unità interna				FVXM	CVXM20A	FVXM25A	FVXM35A	FVXM50A
Dimensioni	Unità	AltezzaxLarghezzaxProfondità	mm		600x750x238			
Peso	Unità		kg		17			
Filtro aria	Tipo				Estraibile/lavabile/antimuffa			
Ventilatore - Portata d'aria	Raffrescamento	Alta/Nom./Bassa/Silent	m³/min		8,7/7/4,9/4,1		9,2/7/4,9/4,1	11,6/9/6/5,4
	Riscaldamento	Alta/Nom./Bassa/Silent	m³/min		9,2/7,2/5,6/4,1		9,8/7,2/5,6/4,1	12,8/10/8,4/5,9
Potenza sonora	Raffrescamento		dBA		52		53	61
	Riscaldamento		dBA		52		53	62
Pressione sonora	Raffrescamento	Alta/Nom./Bassa/Silent	dBA		38/32/25/22	38/32/25/20	39/32/25/20	44/38/31/27
	Riscaldamento	Alta/Nom./Bassa/Silent	dBA		38/32/25/21	38/32/25/19	39/32/25/19	46/40/35/29
Sistemi di controllo	Telecomando a infrarossi				ARC466A66			
Alimentazione	Fase/Frequenza/Tensione				1~ / 50 / 220-240			

Unità esterna				RXM	RXM25R(9)	RXM35R(9)	RXM50R
Dimensioni	Unità	AltezzaxLarghezzaxProfondità	mm		552x828x329		734x940x376
Peso	Unità		kg		32		49
Potenza sonora	Raffrescamento		dBA		58	61	62
Pressione sonora	Raffrescamento	Alta/Silent	dBA		46	49	48
Alimentazione	Fase/Frequenza/Tensione				1~ / 50 / 220-240		
Campo di funzionamento	Raffrescamento	T. esterna	Min.~Max.	°CBS	-10~50		
	Riscaldamento	T. esterna	Min.~Max.	°CBU	-21~18		
Refrigerante	Tipo/Carica kg/TCO <sub>2</sub> Eq/GWP				R32/0,76/0,5/675		R32/1,15/0,8/675
Collegamenti tubazioni	Liquido	DE	mm		6,35		
	Gas	DE	mm		9,5		12,7
	Lunghezza tubazioni	UE - UI	Max.	m	20		30
	Dislivello	UI - UE	Max.	m	15		20
Corrente - 50Hz	Portata massima del fusibile (MFA)			A	13		16

Valori EER/COP dichiarati solo al fine delle detrazioni fiscali in vigore all'atto della realizzazione di questo documento.



**2+2**  
ESTENSIONE  
DI GARANZIA  
GRATUITA  
CON KIZUNA

scopri i dettagli su [daikin.it](http://daikin.it)

# Pavimento

## Unità a pavimento

FVXM-F è un'unità a pavimento che garantisce un comfort ottimale anche in riscaldamento grazie alla doppia mandata dell'aria.

In inverno, in modalità di funzionamento riscaldamento, è infatti possibile abilitare manualmente anche la bocchetta di mandata posta frontalmente nella parte bassa dell'unità: l'aria calda lambirà il pavimento per poi salire naturalmente, distribuendosi in modo uniforme in ambiente.

## Residential Controller

Controlla la tua unità da qualsiasi luogo tramite app, rete locale o Internet e tieni sotto controllo i consumi energetici.

Anche quando non sei in casa è possibile accendere, spegnere, impostare il funzionamento in raffrescamento o riscaldamento, regolare la temperatura ambiente e il flusso d'aria del climatizzatore. Un servizio moderno per un utente dinamico e consapevole, che vuole poter gestire in ogni momento un imprevisto cambio di programma senza rinunciare al comfort, ma anche attento ad un uso responsabile dell'energia, ai consumi e al costo della bolletta.

## Installazione discreta

La sua altezza ridotta, soli 620 mm, la rende perfetta per un'installazione discreta nello spazio sotto le finestre.

Può inoltre essere installato non solo contro la parete ma anche incassato per metà nella parete stessa così da ridurre la parte esposta a soli 115 mm di spessore.

## Funzione Silent

Il pulsante "Silent" sul telecomando consente di diminuire di 3dB(A) il rumore emesso durante il funzionamento dell'unità interna.

Lo stesso può essere fatto anche per l'unità interna così da preservare la pace dei vicini.

# Dati tecnici completi




## FVXM-F + RXM

R32



BLUEEVOLUTION

Dati sull'efficienza				FVXM + RXM	FVXM25F	FVXM35F	FVXM50F
Detrazione fiscale 65% - Superbonus 110%					✓	-	-
Conto termico					✓	✓	-
Capacità di raffreddamento Min./Nom./Max.				kW	1,3/2,5/3,0	1,4/3,5/3,8	1,4/5,0/5,6
Capacità di riscaldamento Min./Nom./Max.				kW	1,3/3,4/4,5	1,4/4,5/5,0	1,4/5,8/8,1
Potenza assorbita	Raffreddamento	Nom.	kW	0,6	1,09	1,55	
	Riscaldamento	Nom.	kW	0,77	1,19	1,60	
 Efficienza stagionale (secondo la norma EN14825)	Raffreddamento	Classe energetica		A++			
		Pdesign	kW	2,5	3,5	5	
		SEER		7,2	6,43	6,8	
		Consumo energetico annuale	kWh	120	190	257	
	Riscaldamento (Condizioni climatiche medie)	Classe energetica		A+			
		Pdesign	kW	2,4	2,9	4,2	
		SCOP		4,56	4	4	
		Consumo energetico annuale	kWh	737	1.015	1.471	
Efficienza nominale	EER			4,20	3,21	3,23	
	COP			4,42	3,78	3,63	

Unità interna				FVXM	FVXM25F	FVXM35F	FVXM50F
Dimensioni	Unità	AltezzaxLarghezzaxProfondità	mm	600x700x210			
Peso	Unità		kg	14			
Filtro aria	Tipo	Estraibile/lavabile/antimuffa					
Ventilatore - Portata d'aria	Raffrescamento	Alta/Nom./Bassa/Silent	m³/min	8,2/6,5/4,8/4,1	8,5/6,7/4,9/4,5	10,1/8,9/7,8/6,6	
	Riscaldamento	Alta/Nom./Bassa/Silent	m³/min	8,8/6,9/5,0/4,4	9,4/7,3/5,2/4,7	11,8/10,1/8,5/7,1	
Potenza sonora	Raffrescamento		dBA	52	52	57	
	Riscaldamento		dBA	52	52	58	
Pressione sonora	Raffrescamento	Alta/Nom./Bassa/Silent	dBA	38/32/26/23	39/33/27/24	44/40/36/32	
	Riscaldamento	Alta/Nom./Bassa/Silent	dBA	38/32/26/23	39/33/27/24	45/40/36/32	
Sistemi di controllo	Telecomando a infrarossi			ARC452A1			
Alimentazione	Fase/Frequenza/Tensione			1~ / 50 / 220-240			

Unità esterna				RXM	RXM25N9/R(9)	RXM35N9/R(9)	RXM50N9/R
Dimensioni	Unità	AltezzaxLarghezzaxProfondità		mm	552x828x329		734x940x376
Peso	Unità			kg	32		50
Potenza sonora	Raffrescamento			dBA	59	61	63
Pressione sonora	Raffrescamento	Alta/Silent		dBA	46/-	49/-	48/-
Alimentazione	Fase/Frequenza/Tensione			Hz/V	1~ / 50 / 220-240		
Campo di funzionamento	Raffrescamento	T. esterna	Min.~Max.	°CBS	-10~50		
	Riscaldamento	T. esterna	Min.~Max.	°CBU	-21~18		
Refrigerante	Tipo/Carica kg/TCO <sub>2</sub> Eq/GWP				R32/0,76/0,5/675		R32/1,15/0,8/675
Collegamenti tubazioni	Liquido	DE		mm	6,35		6,4
	Gas	DE		mm	9,5		12,7
	Lunghezza tubazioni	UE - UI	Max.	m	20		30
	Dislivello	UI - UE	Max.	m	15		20
Corrente - 50Hz	Portata massima del fusibile (MFA)			A	10		15

Valori EER/COP dichiarati solo al fine delle detrazioni fiscali in vigore all'atto della realizzazione di questo documento.

\* Scheda Wi-Fi opzionale (codice BRP069A42/B42)



**2+2**  
ESTENSIONE  
DI GARANZIA  
GRATUITA  
CON KIZUNA

scopri i dettagli su [daikin.it](http://daikin.it)



# FDXM

## Unità canalizzabile

FDXM è un'unità canalizzabile da controsoffitto compatta, con un'altezza di soli 200mm.

## Timer 24 ore

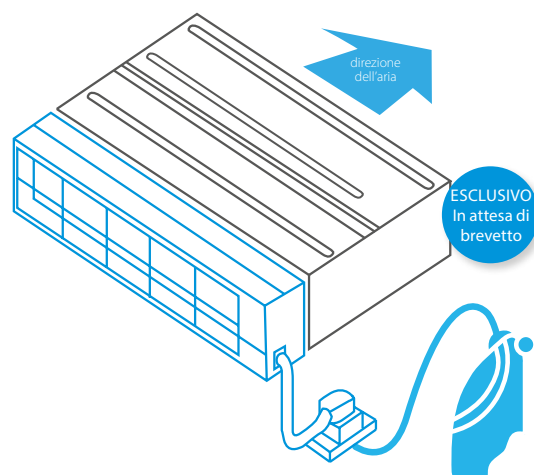
Può essere impostato per avviare l'unità in qualsiasi momento, in un periodo di 24 ore.

## Installazione invisibile

Una volta installata, FDXM risulta essere invisibile poichè incassata nel controsoffitto. Sono visibili solo le griglie di aspirazione e mandata.

## Manutenzione semplificata

Il filtro autopulente garantisce qualità dell'aria, maggior efficienza di funzionamento e minori costi di manutenzione.



Filtro autopulente con cassetto svuotabile tramite aspirapolvere



# Dati tecnici completi




FDXM + RXM

R32



BLUEEVOLUTION

Dati sull'efficienza			FDXM + RXM	FDXM25F9	FDXM35F9	FDXM50F9	FDXM60F9
Detrazione fiscale 65% - Superbonus 110%				✓	-	-	-
Conto termico				✓	-	-	-
Capacità di raffreddamento Min./Nom./Max.			kW	2,4	3,4	5,0	6,0
Capacità di riscaldamento Min./Nom./Max.			kW	3,2	4	5,8	7
Potenza assorbita	Raffrescamento	Nom.	kW	0,64	1,14	1,63	2,05
	Riscaldamento	Nom.	kW	0,80	1,15	1,87	2,18
 Efficienza stagionale (secondo la norma EN14825)	Raffrescamento	Classe energetica		A+	A	A+	A
		Pdesign	kW	2,4	3,4	5	6
		SEER		5,68	5,26	5,77	5,56
		Consumo energetico annuale	kWh	148	226	303	315
	Riscaldamento (Condizioni climatiche medie)	Classe energetica		A+		A	
		Pdesign	kW	2,6	2,9	4	4,6
		SCOP		4,24	3,88	3,93	3,8
		Consumo energetico annuale	kWh	858	1.046	1.424	1.693
Efficienza nominale	EER		3,77	2,98	3,06	2,93	
	COP		4,00	3,48	3,10	3,21	

Unità interna				FDXM	FDXM25F9	FDXM35F9	FDXM50F9	FDXM60F9
Dimensioni	Unità	AltezzaxLarghezzaxProfondità	mm		200x750x620		200x1.150x620	
Peso	Unità		kg		21		28	
Filtro aria	Tipo				Estraibile/lavabile			
Ventilatore - Portata d'aria	Raffrescamento	Alta/Nom./Bassa/Silent	m³/min		8,7/8,0/7,3		15,8/14,6/13,3	16,0/14,8/13,5
	Riscaldamento	Alta/Nom./Bassa/Silent	m³/min		8,7/8,0/7,3		15,8/14,6/13,3	16,0/14,8/13,5
Potenza sonora	Raffrescamento		dBA	53		53	55	56
	Riscaldamento		dBA	53		53	55	56
Pressione sonora	Raffrescamento	Alta/Nom./Bassa/Silent	dBA		35/33/27		38/35/30	
	Riscaldamento	Alta/Nom./Bassa/Silent	dBA		35/33/27		38/35/30	
Sistemi di controllo	Telecomando a infrarossi				BRC4C65			
	Telecomando a filo				BRC1E53A			
Alimentazione	Fase/Frequenza/Tensione			Hz/V	1~ / 50 / 220-240			

Unità esterna				RXM	RXM25M9/N9/R(9)	RXM35M9/N9/R(9)	RXM50N/N9/R	RXM60N/N9/R
Dimensioni	Unità	AltezzaxLarghezzaxProfondità	mm		550x828x329		734x940x376	
Peso	Unità		kg		32		44	
Potenza sonora	Raffrescamento		dBA	59	61		63	
Pressione sonora	Raffrescamento	Alta/Bassa	dBA	46/-	49/-		48/44	
Alimentazione	Fase/Frequenza/Tensione			Hz/V	1~ / 50 / 220-240			
Campo di funzionamento	Raffrescamento	T.esterna	Min.~Max.	°CBS	-10~46			
	Riscaldamento	T.esterna	Min.~Max.	°CBU	-15~18			
Refrigerante	Tipo/Carica kg/TCO <sub>2</sub> Eq/GWP				R32/0,76/0,5/675		R32/1,15/0,8/675	
Collegamenti tubazioni	Liquido	DE	mm		6,35			
	Gas	DE	mm		9,5		12,7	
	Lunghezza tubazioni	UE - UI	Max.	m	20		30	
	Dislivello	UI - UE	Max.	m	15		20	
Corrente - 50Hz	Portata massima del fusibile (MFA)			A	10		15	

Valori EER/COP dichiarati solo al fine delle detrazioni fiscali in vigore all'atto della realizzazione di questo documento.

\* Scheda Wi-Fi opzionale (codice BRP069A81)

## Tempi di pulizia del filtro minimi

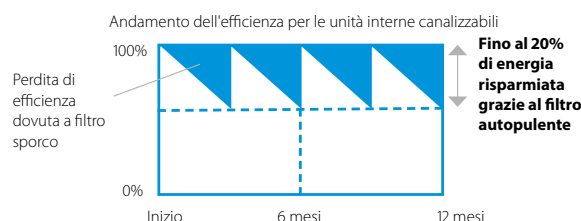
- Polvere facilmente rimossa con un aspirapolvere quando il cassetto è pieno
- Mai più soffitti sporchi

## Migliore qualità dell'aria interna

- Assicura sempre una portata d'aria ottimale, eliminando correnti o rumori elevati

## Costi di esercizio ridotti

- La pulizia automatica del filtro riduce i costi di esercizio poiché il filtro è sempre pulito



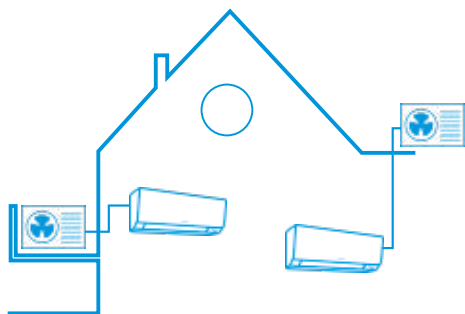
## Tecnologia unica

- Basato sulla nostra esclusiva e consolidata tecnologia utilizzata nelle cassette Daikin Round Flow



# Installare una unica Unità Esterna Multisplit MXM a servizio di più interne, conviene.

È possibile collegare fino a cinque unità interne a una sola unità esterna multi. La soluzione ideale per rispondere alle esigenze di chi desidera riscaldare e raffrescare più stanze ma non ha spazio sufficiente all'esterno, sul balcone o a parete, per installare più di una macchina. In sostituzione di un vecchio condizionatore mono (una unità esterne per una unità interna) riesco ad aggiungere così nuove unità interne per più stanze occupando praticamente lo stesso spazio esterno.



## 2 UNITÀ ESTERNE Monosplit

UNA PER OGNI UNITÀ INTERNA

Occupi il doppio dello spazio

Visibile il doppio: ho due unità esterne invece di una

Ho due fonti di rumore all'esterno invece di una

Devo convogliare lo scarico della condensa alle due esterne: devo quindi gestirla in due punti diversi

Devo prevedere un cavo elettrico di alimentazione e un magnetotermico differenziale, a protezione, per ognuna delle unità esterne

L'assorbimento elettrico totale è la somma dell'assorbimento elettrico dei due Monosplit

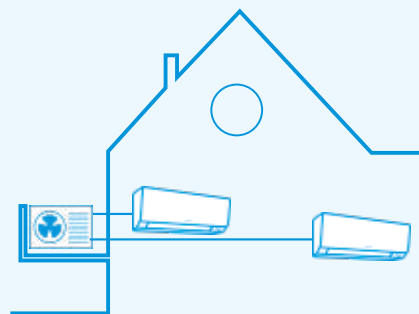
Ho il doppio dei consumi in stand-by: somma del consumo di ognuno dei due Monosplit

Ho due unità esterne da mantenere

Ho il doppio dei compressori, delle schede elettroniche, delle elettrovalvole, dei ventilatori...

La taglia più piccola è la 20

La somma del contenuto di refrigerante di due Monosplit è superiore a quello di un Multisplit



## 1 SOLA UNITÀ ESTERNA Multisplit **MXM**

CON LE STESSA DIMENSIONE DI UNA UNITÀ ESTERNA MONOSPLIT: UNA SOLA PER ENTRAMBE LE UNITÀ INTERNE

✓ **Risparmio spazio**

✓ **Minor impatto visivo**

✓ **Più silenziosa**

✓ **Più facile gestire lo scarico della condensa**

✓ **Installazione elettrica più semplice, economica e sicura**

✓ **Consumi elettrici sotto controllo ed evita blackout:** l'unità esterna gestisce la potenza richiesta dalle due interne nel rispetto della sua capacità

✓ **Minori consumi in stand-by**

✓ **Minore manutenzione**

✓ **Maggiore affidabilità**

✓ **Maggiore flessibilità nella scelta delle unità interne:** posso installare unità interne Stylish o Perfera taglia 15 a potenza ridotta, ideali per il miglior comfort nelle camere da letto

✓ **Amico dell'ambiente:** fino al 42% in meno di refrigerante!

### Pensa al futuro!

Se hai bisogno ora di due unità interne ma pensi che in futuro potresti aggiungerne una terza per un'altra stanza, installa subito un Multisplit a tre attacchi: l'unità esterna è già pronta, la terza interna potrai installarla quando ti sarà più comodo

### Lo sapevi?

Con un Multisplit a tre attacchi puoi posizionare le interne fino a 25 metri di distanza dall'esterna! 5 metri in più di un Monosplit taglia 25 o 35

### Opportunità!

Se sostituisci un vecchio Monosplit, approfitta di un Multisplit per aggiungere comfort in altre stanze mantenendo nell'ingombro di una unica unità esterna



SOSTITUIRE IMPIANTI ESISTENTI DI CLIMATIZZAZIONE INVERNALE CONVIENE ANCORA DI PIÙ

TABELLE DI COMPATIBILITÀ

	RESIDENZIALI																										
UNITÀ ESTERNA	STYLISH FTXA-AW/S/T FTXA-BB/S/T						EMURA FTXJ-MW/S				PERFERA C/FTXM-N C/FTXM-M C/FTXM-R								PAVIMENTO C/FVXM-A*				PAVIMENTO FVXM-F**				
	15	20	25	35	42	50	20	25	35	50	15	20	25	35	42	50	60	71	20	25	35	50	25	35	50		
2MXM40M/N(9)	•	•	•	•			•	•	•		•	•	•	•					•	•	•		•	•			
2MXM50M9/N(9)	•	•	•	•	•	•	•	•	•	•	•	•	•	•	•	•			•	•	•	•	•	•	•		
2MXM68N	•	•	•	•	•	•	•	•	•	•	•	•	•	•	•	•	•						•	•	•		
3MXM40N(9/8/7)	•	•	•	•			•	•	•		•	•	•	•					•	•	•		•	•			
3MXM52N(9/8/7)	•	•	•	•	•	•	•	•	•	•	•	•	•	•	•	•	•		•	•	•	•	•	•	•		
3MXM68N(9)	•	•	•	•	•	•	•	•	•	•	•	•	•	•	•	•	•						•	•	•		
4MXM68N(9)	•	•	•	•	•	•	•	•	•	•	•	•	•	•	•	•	•						•	•	•		
4MXM80N(9)	•	•	•	•	•	•	•	•	•	•	•	•	•	•	•	•	•	•					•	•	•		
5MXM90N(9)	•	•	•	•	•	•	•	•	•	•	•	•	•	•	•	•	•	•					•	•	•		

	MINI SKY																			RISCALDAMENTO		
UNITÀ ESTERNA	PAVIMENTO DA INCASSO FNA(9)**			CANALIZZATA FDXM-F3/F9				CANALIZZATA FBA-A(9)			PENSILE A SOFFITTO FHA-A(9)			CASSETTA FULLY FLAT FFA-A(9)				ROUND FLOW CASSETTE FCAG-A/B			HYBRID CHYHBH-A	
	25	35	50	25	35	50	60	35	50	60	35	50	60	25	35	50	60	35	50	60	50	71
2MXM40M/N(9)				•	•																	
2MXM50M9/N(9)				•	•	•								•	•	•						
2MXM68N				•	•	•	•	•	•	•	•	•	•	•	•	•	•	•	•	•		
3MXM40N(9/8/7)	•	•		•	•			•			•			•	•			•				
3MXM52N(9/8/7)	•	•	•	•	•	•		•	•		•	•		•	•	•		•	•		•	
3MXM68N(9)				•	•	•	•	•	•	•	•	•	•	•	•	•	•	•	•	•	•	
4MXM68N(9)				•	•	•	•	•	•	•	•	•	•	•	•	•	•	•	•	•	•	
4MXM80N(9)				•	•	•	•	•	•	•	•	•	•	•	•	•	•	•	•	•	•	•
5MXM90N(9)				•	•	•	•	•	•	•	•	•	•	•	•	•	•	•	•	•	•	•

NOTE: Non è possibile collegare una sola unità interna (almeno 2). Per verificare che una combinazione specifica sia possibile, consultare i databook tecnici o i cataloghi dedicati.

\* In abbinamento a 3MXM40N8/7 e 3MXM52N8/7, lunghezza massima totale delle tubazioni 30m. Non abbinabile a 3MXM40N(9) e 3MXM52N(9). Nuove funzionalità non disponibili in abbinamento a 2MXM40M e 2MXM50M9.

\*\* Fare particolare attenzione alle note riportate nel manuale di installazione per cariche di refrigerante finali (precarica + carica aggiuntiva) superiori a 1,842 Kg. Quest'unità è equipaggiata con misure di sicurezza ad alimentazione elettrica. Per poter funzionare correttamente, dopo l'installazione è necessario che l'unità sia sempre alimentata elettricamente, a parte brevi intervalli per l'assistenza.

Unità esterne



2/3/4/5MXM

R32 BLUEEVOLUTION

Unità esterna				2MXM40M/N(9)	2MXM50M9/N(9)	2MXM68N	3MXM40N(9/8/7)	3MXM52N(9/8/7)	3MXM68N(9)	4MXM68N(9)	4MXM80N(9)	5MXM90N(9)
Dimensioni	Unità	AltezzaxLarghezzaxProfondità		mm	550x840x330			734x958x384				
Peso	Unità			kg	36	41	60	57	62	63	67	68
Potenza sonora	Raffrescamento			dBA	60		61	59	61			64
	Riscaldamento			dBA	62		61	59	61			64
Pressione sonora	Raffrescamento	Nom.		dBA	48	46	48	46	48		49	52
	Riscaldamento	Nom.		dBA	50	48		47	48		49	52
Campo di funzionamento	Raffrescamento	T. esterna	Min.~ Max.	°CBS	-10 ~ 46							
	Riscaldamento	T. esterna	Min.~ Max.	°CBU	-15 ~ 18							
Refrigerante	Tipo				R32							
	Carica			Kg	0,88	1,15	2,00	1,80		2,00		2,40
	TCO <sub>eq</sub>				0,6	0,8	1,4	1,2		1,4		1,6
	GWP				675							
Collegamenti tubazioni	Liquido	DE		mm	6,35							
	Gas	DE		mm	9,5							
	Lunghezza tubazioni	UE - UI	Max.	m	20		25					
	Lunghezza tot. tubaz.	Sistema	Max.	m	30		50			60	70	75
	Dislivello	UI - UE	Max.	m	15							
	Alimentazione	Fase/Frequenza/Tensione			Hz/V	1 ~ / 50 / 220-240						
Corrente - 50Hz	Portata massima del fusibile (MFA)			A	16		20	16	20		25	32

# Unità interne



FTXA

R32



BLUEEVOLUTION

Unità interna				C/FTXA	CTXA15AW/ BB/BS/BT	FTXA20AW/ BB/BS/BT	FTXA25AW/ BB/BS/BT	FTXA35AW/ BB/BS/BT	FTXA42AW/ BB/BS/BT	FTXA50AW/ BB/BS/BT
Dimensioni	Unità	AltezzaxLarghezzaxProfondità	mm		295x798x189					
Peso	Unità		kg		13					
Filtro aria	Tipo				Estraibile/lavabile/antimuffa					
Ventilatore - Portata d'aria	Raffrescamento	Altissima/Alta/Nom./Bassa/Silent	m³/min		11,9/11/8,2/6,1/4,6	11,9/11/8,2/6,1/4,6	12,4/11,5/8,6/6,1/4,6	12,9/11,9/8,6/6,1/4,6	14,1/13,1/9,8/7,2/4,6	14,4/13,5/10,4/7,6/5,2
	Riscaldamento	Altissima/Alta/Nom./Bassa/Silent	m³/min		11,9/10,9/8,7/6,4/4,5	11,9/10,9/8,7/6,4/4,5	12,1/11,1/9/6,4/4,5	12,5/11,5/9/6,4/4,5	15,6/14,6/10,5/7,7/5,2	16,1/15,1/11,1/8,2/5,7
Potenza sonora	Raffrescamento		dBA		57			60		
	Riscaldamento		dBA		-	59		61	62	
Pressione sonora	Raffrescamento	Alta/Nom./Bassa/Silent	dBA		39/32/25/21	39/32/25/19	40/33/25/19	41/33/25/19	45/37/29/21	46/39/31/24
	Riscaldamento	Alta/Nom./Bassa/Silent	dBA		39/32/25/21	39/32/25/19	40/33/25/19	41/33/25/19	45/37/29/21	46/42/33/24
Sistemi di controllo	Telecomando a infrarossi				ARC466A9					
Alimentazione	Fase/Frequenza/Tensione				1~ / 50 / 220-240					



FTXJ

R32



BLUEEVOLUTION

Unità interna				FTXJ	FTXJ20MW/S	FTXJ25MW/S	FTXJ35MW/S	FTXJ50MW/S
Dimensioni	Unità	AltezzaxLarghezzaxProfondità	mm	303x998x212				
Peso	Unità		kg	12				
Filtro aria	Tipo			Estraibile/lavabile/antimuffa				
Ventilatore - Portata d'aria	Raffrescamento	Alta/Nom./Bassa/Silent	m³/min	8,9/6,6/4,4/2,6			10,9/7,8/4,8/2,9	10,9/8,9/6,8/3,6
	Riscaldamento	Alta/Nom./Bassa/Silent	m³/min	10,2/8,4/6,3/3,8	11,0/8,6/6,3/3,8		12,4/9,6/6,9/4,1	12,6/10,5/8,1/5,0
Potenza sonora	Raffrescamento		dBA	54			59	60
	Riscaldamento		dBA	56			59	60
Pressione sonora	Raffrescamento	Alta/Nom./Bassa/Silent	dBA	38/32/25/19			45/34/26/20	46/40/35/32
	Riscaldamento	Alta/Nom./Bassa/Silent	dBA	40/34/28/19	41/34/28/19		45/37/29/20	47/41/35/32
Sistemi di controllo	Telecomando a infrarossi			ARC466A9				
Alimentazione	Fase/Frequenza/Tensione			1~ / 50 / 220-240				

\* Scheda Wi-Fi BRP069A41/B41 inclusa (nell'imballo dell'unità interna)



FTXM

R32



BLUEEVOLUTION

Unità interna				FTXM	CTXM15R	FTXM20R	FTXM25R	FTXM35R	FTXM42R	FTXM50R	FTXM60R	FTXM71R
Dimensioni	Unità	Altezza x Larghezza x Profondità	mm	295x778x272						299x998x292		
Peso	Unità		kg	10						14,5		
Filtro aria	Tipo			Estraibile/lavabile								
Ventilatore - Portata d'aria	Raffrescamento	Alta/Nom./Bassa/Silent	m³/min	10,5/7,5/5,7/4,3	11,5/7,6/5,7/4,1	11,3/7,8/6,0/4,2	11,9/9/6,5/4,3	15,8/14/11,4/8,3	16,7/14/11,8/9,1	16,9/15/12/2/10		
	Riscaldamento	Alta/Nom./Bassa/Silent	m³/min	9,3/8,2/6,2/5,1	9,8/8/6,3/4,9	9,8/8,5/6,5/4,9	12,4/9,7/6,5/4,9	15,8/14,2/12/10,5	16,5/15,2/12,4/11,1	17,7/15,8/12,7/11,6		
Potenza sonora	Raffrescamento		dBA	57			58	60	58	60		
	Raffrescamento	Alta/Bassa/Silent	dBA	41/25/19			45/29/19	45/30/21	44/36/27	46/37/30	47/38/32	
Pressione sonora	Riscaldamento	Alta/Bassa/Silent	dBA	39/26/20		39/27/20	39/28/20	45/29/21	43/34/31	45/36/33	46/37/34	
Sistemi di controllo	Telecomando a infrarossi			ARC466A67								
Alimentazione	Fase/Frequenza/Tensione			1 ~ / 50 / 220-240								





## FVXM-A

R32



BLUEEVOLUTION

Unità interna				FVXM	CVXM20A	FVXM25A	FVXM35A	FVXM50A
Dimensioni	Unità	AltezzaxLarghezzaxProfondità	mm		600x750x238			
Peso	Unità		kg		17			
Filtro aria	Tipo				Estraibile/lavabile/antimuffa			
Ventilatore - Portata d'aria	Raffrescamento	Alta/Nom./Bassa/Silent	m³/min		8,7/7/4,9/4,1		9,2/7/4,9/4,1	11,6/9/6,6/5,4
	Riscaldamento	Alta/Nom./Bassa/Silent	m³/min		9,2/7,2/5,6/4,1		9,8/7,2/5,6/4,1	12,8/10/8,4/5,9
Potenza sonora	Raffrescamento		dBA		52		53	61
	Riscaldamento		dBA		52		53	62
Pressione sonora	Raffrescamento	Alta/Nom./Bassa/Silent	dBA		38/32/25/22	38/32/25/20	39/32/25/20	44/38/31/27
	Riscaldamento	Alta/Nom./Bassa/Silent	dBA		38/32/25/21	38/32/25/19	39/32/25/19	46/40/35/29
Sistemi di controllo	Telecomando a infrarossi				ARC466A66			
Alimentazione	Fase/Frequenza/Tensione			Hz/V	1~ / 50 / 220-240			



## FVXM

R32



BLUEEVOLUTION

Unità interna				FVXM	FVXM25F/F9	FVXM35F/F9	FVXM50F/F9
Dimensioni	Unità	AltezzaxLarghezzaxProfondità	mm		600x700x210		
Peso	Unità		kg		14		
Filtro aria	Tipo				Estraibile/lavabile/antimuffa		
Ventilatore - Portata d'aria	Raffrescamento	Alta/Nom./Bassa/Silent	m³/min	8,2/6,5/4,8/4,1	8,5/6,7/4,9/4,5	10,1/8,9/7,8/6,6	
	Riscaldamento	Alta/Nom./Bassa/Silent	m³/min	8,8/6,9/5,0/4,4	9,4/7,3/5,2/4,7	11,8/10,1/8,5/7,1	
Potenza sonora	Raffrescamento		dBA	52	52	57	
	Riscaldamento		dBA	52	52	58	
Pressione sonora	Raffrescamento	Alta/Nom./Bassa/Silent	dBA	38/32/26/23	39/33/27/24	44/40/36/32	
	Riscaldamento	Alta/Nom./Bassa/Silent	dBA	38/32/26/23	39/33/27/24	45/40/36/32	
Sistemi di controllo	Telecomando a infrarossi				ARC452A1		
Alimentazione	Fase/Frequenza/Tensione			Hz/V	1~ / 50 / 220-240		

\* Scheda Wi-Fi opzionale (codice BRP069A42/B42)



## FDXM

R32



BLUEEVOLUTION

Unità interna				FDXM	FDXM25F9	FDXM35F9	FDXM50F9	FDXM60F9
Dimensioni	Unità	AltezzaxLarghezzaxProfondità	mm		200x750x620		200x1.150x620	
Peso	Unità		kg		21		28	
Filtro aria	Tipo				Estraibile/lavabile			
Ventilatore - Portata d'aria	Raffrescamento	Alta/Nom./Bassa/Silent	m³/min		8,7/8,0/7,3		15,8/14,6/13,3	16,0/14,8/13,5
	Riscaldamento	Alta/Nom./Bassa/Silent	m³/min		8,7/8,0/7,3		15,8/14,6/13,3	16,0/14,8/13,5
Potenza sonora	Raffrescamento		dBA	53		53	55	56
	Riscaldamento		dBA	53		53	55	56
Pressione sonora	Raffrescamento	Alta/Nom./Bassa/Silent	dBA		35/33/27		38/35/30	
	Riscaldamento	Alta/Nom./Bassa/Silent	dBA		35/33/27		38/35/30	
Sistemi di controllo	Telecomando a infrarossi				BRC4C65			
	Telecomando a filo				BRC1E53A			
Alimentazione	Fase/Frequenza/Tensione			Hz/V	1~ / 50 / 220-240			

\* Scheda Wi-Fi opzionale (codice BRP069A81)



## FBA

R32



BLUEEVOLUTION

Unità interna				FBA	FBA35A	FBA50A	FBA60A
Dimensioni	Unità	AltezzaxLarghezzaxProfondità	mm		245x700x800		245x1.000x800
Peso	Unità		kg		28		35
Filtro aria	Tipo				Rete in resina		
Ventilatore - Portata d'aria	Raffrescamento	Alta/Nom./Bassa/Silent	m³/min		15,0/12,5/10,5		18,0/15/12,5
	Riscaldamento	Alta/Nom./Bassa/Silent	m³/min		15,0/12,5/10,5		18,0/15/12,5
Potenza sonora	Raffrescamento		dBA		60		56
	Riscaldamento		dBA	-		-	-
Pressione sonora	Raffrescamento	Alta/Nom./Bassa/Silent	dBA		35,0/32,0/29,0		30,0/28,0/25,0
	Riscaldamento	Alta/Nom./Bassa/Silent	dBA		37,0/34,0/29,0		31,0/28,0/25,0
Sistemi di controllo	Telecomando a infrarossi				BRC4C65		
	Telecomando a filo				BRC1E53A		
Alimentazione	Fase/Frequenza/Tensione			Hz/V	1~ / 50 / 220-240		

\* Scheda Wi-Fi opzionale (codice BRP069A81)



FHA

R32



BLUEEVOLUTION

Unità interna		FHA		FHA35A(9)	FHA50A(9)	FHA60A(9)
Dimensioni	Unità	AltezzaxLarghezzaxProfondità	mm	235x960x690		235x1.270x690
Peso	Unità		kg	24	25	31
Filtro aria	Tipo			Rete in resina		
Ventilatore - Portata d'aria	Raffrescamento	Alta./Nom./Bassa/Silent	m³/min	14,0/11,5/10,0	15,0/12,0/10,0	19,5/15,0/11,5
	Riscaldamento	Alta./Nom./Bassa/Silent	m³/min	14,0/11,5/10,0	15,0/12,0/10,0	19,5/15,0/11,5
Potenza sonora	Raffrescamento		dBA	53	54	
	Riscaldamento		dBA	-	-	
Pressione sonora	Raffrescamento	Alta./Nom./Bassa/Silent	dBA	36/34/31	37/35/32	37/35/33
	Riscaldamento	Alta./Nom./Bassa/Silent	dBA	36/34/31	37/35/32	37/35/33
Sistemi di controllo	Telecomando a infrarossi			BRC7G53		
	Telecomando a filo			BRC1E53A		
Alimentazione	Fase/Frequenza/Tensione		Hz/V	1~ / 50 / 220-240		

\* Scheda Wi-Fi opzionale (codice BRP069A81)



FFA

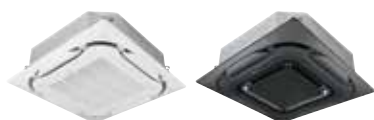
R32



BLUEEVOLUTION

Unità interna				FFA	FFA25A(9)	FFA35A(9)	FFA50A(9)	FFA60A(9)
Dimensioni	Unità	AltezzaxLarghezzaxProfondità	mm	260x575x575				
Peso	Unità		kg	16			17,5	
Filtro aria	Tipo			Rete in resina				
Ventilatore - Portata d'aria	Raffrescamento	Alta/Nom./Bassa	m³/min	9,0/8,0/6,5	10,0/8,5/6,5	12,0/10,0/7,5	14,5/12,5/9,5	
	Riscaldamento	Alta/Nom./Bassa	m³/min	9,0/8,0/6,5	10,0/8,5/6,5	12,0/10,0/7,5	14,5/12,5/9,5	
Ventilatore-Prevalenza	Nom.		Pa	48	51	56	60	
Potenza sonora	Raffrescamento		dBA	-		-	-	
	Riscaldamento		dBA	31/28,5/25	34/30,5/25	39/34/27	43/40/32	
Pressione sonora	Raffrescamento	Alta/Nom./Bassa	dBA	31/28,5/25	34/30,5/25	39/34/27	43/40/32	
	Riscaldamento	Alta/Nom./Bassa	dBA	BRC7F530W/S				
Sistemi di controllo	Telecomando a infrarossi			BRC7F530W/S				
	Comando a filo			BRC1E53A				
Alimentazione	Fase/Frequenza/Tensione		Hz/V	1~ / 50 / 220-240				

\* Scheda Wi-Fi opzionale (codice BRP069A81)



FCAG

R32



BLUEEVOLUTION

Unità interna				FCAG	FCAG35B	FCAG50B	FCAG60B
Dimensioni	Unità	AltezzaxLarghezzaxProfondità	mm	204x840x840			
Peso	Unità		kg	18	19		
Filtro aria	Tipo			Rete in resina			
Ventilatore - Portata d'aria	Raffrescamento	Alta./Nom./Bassa/Silent	m³/min	12,5/10,6/8,7	12,6/10,7/8,7	13,6/11,2/8,7	
	Riscaldamento	Alta./Nom./Bassa/Silent	m³/min	13,9/11,6/9,3	12,6/10,7/8,7	13,6/11,2/8,7	
Potenza sonora	Raffrescamento		dBA	49	51		
	Riscaldamento		dBA	49	51		
Pressione sonora	Raffrescamento	Alta./Nom./Bassa/Silent	dBA	31/29/27	33/31/28		
	Riscaldamento	Alta./Nom./Bassa/Silent	dBA	31/29/27	33/31/28		
Sistemi di controllo	Telecomando a infrarossi			BRC7FA532F			
	Telecomando a filo			BRC1E53A			
Alimentazione	Fase/Frequenza/Tensione		Hz/V	1~ / 50 / 220-240			

\* Scheda Wi-Fi opzionale (codice BRP069A81)

## Condizioni operative valide per tutte le tabelle

Condizioni della capacità di **riscaldamento**

Temperatura interna 20°C DB

Temperatura esterna 7°C DB / 6°C WB

Condizioni della capacità di **raffrescamento**

Temperatura interna 27°C DB / 19°C WB

Temperatura esterna 35°C DB

# Risparmio, innovazione e sostenibilità.

Grazie alle nuove tecnologie, sostituendo vecchi prodotti poco efficienti con sistemi all'avanguardia e ad alta efficienza è possibile non solo rispettare l'ambiente con sempre maggiore coscienza, ma anche risparmiare. Anche lo Stato ci supporta in questa missione, andiamo a scoprire come.



## RISPARMIO\_ Ristrutturazione Edilizia

Si tratta di una detrazione IRPEF pari al 50% delle spese sostenute.



## SOSTENIBILITÀ\_ Conto Termico

Tanta più energia rinnovabile è utilizzata per riscaldare casa, tanto maggiore è il contributo ricevuto. È possibile usufruire di un rimborso fino al 65% dei costi totali sostenuti, direttamente sul conto corrente, ricevibile entro un minimo di 60 giorni.



## INNOVAZIONE\_ Riqualficazione Energetica

Il bonus risparmio energetico, noto anche come **Ecobonus**, consente ai contribuenti di beneficiare di una detrazione IRPEF/IRES relativa alle spese sostenute per migliorare l'efficiamento energetico della propria casa.



## Iva agevolata

In quanto "bene significativo", la pompa di calore può godere dell'aliquota **Iva agevolata del 10%**: un ulteriore importante risparmio! L'iva agevolata si applica sulla differenza tra il valore complessivo della prestazione (compreso il costo dell'installazione) e quello della pompa di calore stessa.



## RINNOVO\_ Superbonus 110%

L'incentivo restituisce il 110% dell'importo versato per sostenere l'intervento di riqualificazione in 5 quote annuali sottoforma di detrazione fiscale. In pratica, al termine dei 5 anni, a fronte di una spesa pari a 100, otterrai un rimborso pari a 110.

## POMPE DI CALORE, QUALE INCENTIVO?

Capiamo insieme, caso per caso, quando posso usufruire degli incentivi installando una pompa di calore ad aria o ad acqua.

Impianto esistente	Generatore sostituito	Generatore installato	RISTRUTTURAZIONE EDILIZIA	RIQUALIFICAZIONE ENERGETICA	CONTO TERMICO
<b>Qualunque</b>	Nessuno	Pompa di calore	X		
<b>Caldaia</b>	Caldaia	Pompa di calore	X	X	X
<b>Pompa di calore</b>	Pompa di calore	Pompa di calore	X	X	X
<b>Caldaia</b>	Caldaia	Pompa di calore	X	X	X
<b>Caldaia + Pompa di calore</b>	Pompa di calore	Pompa di calore	X		X
	Caldaia + Pompa di calore	Pompa di calore	X	X	X

## LO SAPEVI?

- ✓ Il bonus Ristrutturazione Edilizia incentiva non solo la sostituzione ma anche la **nuova installazione** di una pompa di calore: usala non solo d'estate ma anche per riscaldare casa nelle mezze stagioni, risparmia energia e contribuisce al rispetto dell'ambiente!
- ✓ Se hai una caldaia per il riscaldamento in combinazione con una pompa di calore ad aria e vai a sostituire soltanto la pompa di calore, potrai avere anche accesso al Conto Termico.
- ✓ Possono godere degli incentivi **non solo i proprietari**, ma anche gli inquilini o i familiari, a patto che siano loro a sostenere le spese.

## CONTO TERMICO: QUANTO VALE L'INCENTIVO?

Andiamo a calcolare, a titolo esemplificativo, a quanto ammonta l'incentivo fiscale per ogni famiglia di prodotto in tre diverse zone climatiche.

		Capacità riscaldamento (kW)	Milano (E)	Roma (D)	Palermo (B)
<b>Condizionatore in Pompa di Calore</b>	<b>Monosplit (taglia 35)</b>	4	614 €	506 €	307 €
	<b>Multisplit (3 porte, taglia 68)</b>	8,6	1.355 €	1.116 €	677 €

# Purificatori d'aria



## Perché scegliere Daikin?

■ Rimuove fino al 99.9% di



Pollini



Spore di muffe



Batteri



Polvere



Particelle fini



Particelle ultrasottili



Peli di animali



Composti organici volatili (VOC)



Odori



Virus



ASPIRAZIONE POTENTE E ULTRASILENZIOSA



NON CATTURA SOLAMENTE MA DECOMPONE ANCHE GLI INQUINANTI MANTENENDO UNA EFFICACIA DI FILTRAZIONE COSTANTE NEL TEMPO



AZIONE ESTESA IN TUTTA LA STANZA CONTRO FUNGHI ED ALLERGENI GRAZIE ALLO IONIZZATORE AL PLASMA



FILTRO HEPA ELETTROSTATICO ANTI INTASAMENTO: DURATA 10 ANNI



FUNZIONE UMIDIFICAZIONE PER UN'ARIA ANCORA PIÙ SALUBRE: PROTEGGE LE VIE RESPIRATORIE DA VIRUS E BATTERI



Il marchio di qualità ECARF è un importante riconoscimento per prodotti ritenuti ideali per le persone con allergie



Il sigillo di approvazione Allergy UK garantisce l'efficienza del prodotto nel ridurre particelle fini come allergeni, batteri e virus.



## Dati tecnici

Unità singola				MC55W**	MCK55W***
Applicazione				Modello a pavimento	Modello a pavimento
Zona del locale applicabile				82	82
Dimensioni	Unità	Altezza x Larghezza x Profondità	mm	500 x 270 x 270	700 x 270 x 270
Peso	Unità		kg	6,8	9,5
Pannellatura				Bianco	
Ventilatore	Portata d'aria	Modalità Silenziosa di purificazione dell'aria	m³/ora	66	54
		Modalità Silenziosa di umidificazione dell'aria	m³/ora	-	102
Pressione sonora*		Modalità Silenziosa di purificazione dell'aria	dBA	19	19
		Modalità Silenziosa di umidificazione dell'aria	dBA	-	25
Modalità purificazione dell'aria	Potenza assorbita	Modalità Silenziosa di purificazione dell'aria	kW	0,008	0,007
	Capacità serbatoio dell'acqua		l	-	2,7
Modalità umidificazione dell'aria	Potenza assorbita mod. silenziosa		kW	-	0,011
	Capacità umidificazione mod. silenziosa		ml/h	-	200
Metodo di deodorizzazione				Flash Streamer + Catalizzatore deodorizzante	
Metodo di abbattimento delle polveri				Filtro HEPA elettrostatico	
Filtro aria	Tipo			Rete in polietilene tereftalato	

Area calcolata secondo lo standard NRCC-54013-2011 sulla base del valore CADR testato secondo JEM 1467.

\* I livelli di rumorosità sono la media dei valori misurati a 1 metro dal lato frontale, sinistro, destro e superiore dell'unità. (Sono uguali ai valori in camera anecoica).

\*\* Il filtro elettrostatico HEPA è collegato all'unità. Altre funzioni: Funzione plasma attivo ionizzato. Funzione di riavvio automatico.

\*\*\* Il filtro elettrostatico HEPA e i filtri dell'umidificatore sono collegati all'unità. Altre funzioni: Funzione plasma attivo ionizzato. Funzione di riavvio automatico.

### Note sull'azione deodorizzante e sulla capacità di abbattimento delle polveri di un purificatore d'aria:

- non tutte le sostanze dannose contenute nel fumo di sigaretta (monossido di carbonio, ecc.) possono essere rimosse.
- non tutti i componenti degli odori emanati da continuo (odori di materiali edili e di animali, per esempio) possono essere rimossi.

Il purificatore d'aria Daikin non è un dispositivo medico e non deve essere utilizzato come sostituto di trattamenti medici o farmaceutici.

### Assorbimento e decomposizione degli odori:

Il purificatore d'aria e il composto chimico acetaldeide, dal caratteristico odore, sono stati posti in un contenitore di 21 m³ ed è stato attivato il purificatore d'aria. È stato esaminato l'aumento di concentrazione del prodotto (CO<sub>2</sub>) generato dalla decomposizione dell'acetaldeide da parte dello Streamer (valutazione eseguita da Daikin). Unità di prova: Prova eseguita con MCK55S (modello giapponese), un modello equivalente alla serie MCK55W.

### Rimozione dei batteri dal filtro abbattimento delle polveri:

Organismo di prova: Japan Food Research Laboratories. Numero prova: 15044988001-0201. Metodo utilizzato per le prove: un materiale di prova è stato inoculato con liquido batterico sul lato a monte di un filtro di abbattimento delle polveri, montato in un purificatore d'aria, azionato in uno spazio chiuso di 25 m³. È stato quindi conteggiato il numero di batteri vivi dopo cinque ore. Risultato delle prove: il numero è stato ridotto di oltre il 99 % in cinque ore. Unità di prova: prova eseguita con MCK55S (modello giapponese), un modello equivalente alla serie MCK55W (versione turbo).

### Decomposizione e rimozione allergeni:

Vari allergeni sono stati irradiati dalla scarica dello Streamer e la decomposizione di proteine negli allergeni è stata verificata usando il metodo ELISA, il metodo della cataforesi, o un microscopio elettronico (Ricerca congiunta con la Wakayama Medical University). Esempio di prova: polline di cedro Giapponese Cryj-1; Risultato della prova: 99,6 % o più decomposto e rimosso in 2 ore (metodo ELISA); 96,9 % decomposto e rimosso in 4 ore (altri metodi di misurazione)

Nota: prova effettuata sul modulo Flash Streamer

Test per l'ottenimento del marchio di qualità ECARF hanno dimostrato un'efficienza di filtrazione superiore al 98,4% contro particolato a più alta penetrazione, superiore al 99,4% contro pollini e spore di muffa, superiore al 99,7% contro batteri, polveri fini ed altre particelle di dimensioni superiori a 5 µm.

### Rimozione virus ref.1:

Organismo di prova: Kitasato Research Center for Environmental Science; Certificato del risultato della prova 21\_0026 (rilasciato dalla stessa organizzazione); risultato della prova: rimozione del 99,9 % del virus A-H1N1 dopo 1 ora.

Nota: prova effettuata sul modulo Flash Streamer

### Rimozione virus ref.2:

Organismo di prova: Vietnamese Institute of Hygiene and Epidemiology; Risultato della prova: rimozione di più del 99,9 % del virus A-H5N1 in 3 ore.

Nota: prova effettuata sul modulo Flash Streamer

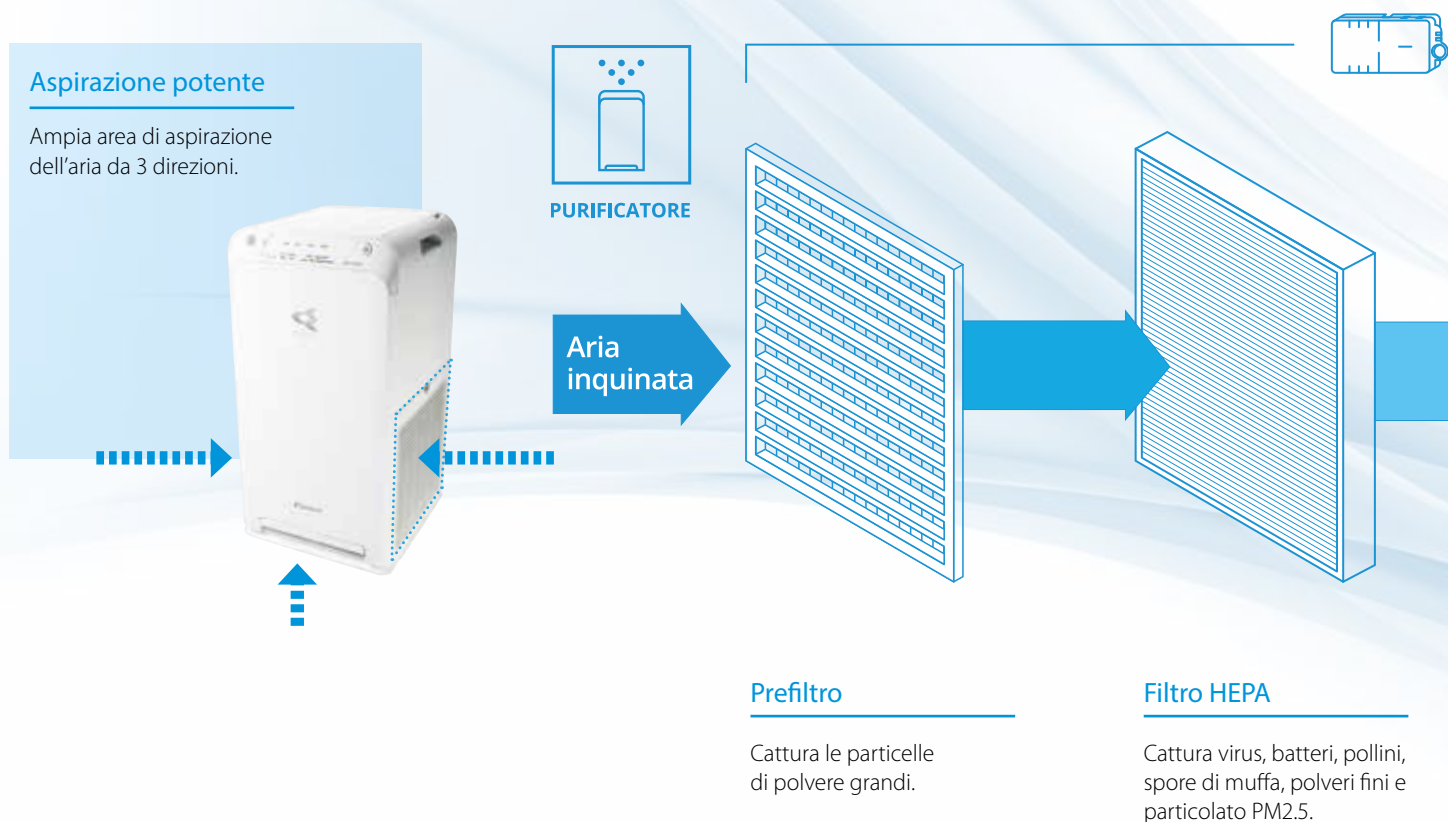
### Rimozione virus ref.3:

Organismo di prova: Graduate School of Kobe University; Risultato della prova: rimozione di più del 96 % di Norovirus in 24 ore

### Riduzione di gas per ossidazione:

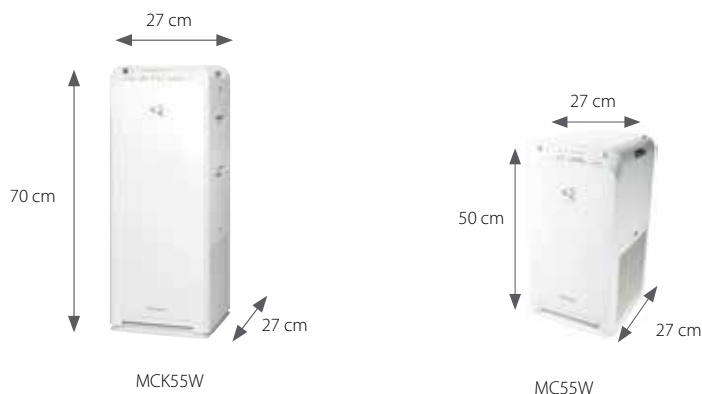
Organismo di prova: Life Science Research Laboratory. Metodo utilizzato per le prove: dopo aver mantenuto in funzione un motore a benzina per 10 minuti (quando la concentrazione del particolato raggiunge i 60 mg/m³), viene utilizzato il purificatore d'aria per 80 minuti per assorbire le polveri inquinanti emesse dal motore. Il purificatore d'aria viene mantenuto in funzione per 24 ore in un ambiente chiuso con un volume di 200 L, misurando l'effetto sui gas decomposti. Risultato delle prove: rispetto ai test senza irradiazione con Streamer, i composti gassosi sono stati ridotti del 63 % in 9 ore. Numero prova: LSRL-83023-702. Unità di prova: prova eseguita con MCK70N (modello giapponese).

# Come funziona?



## Compatto, efficace e silenzioso

### Ingombro ridotto

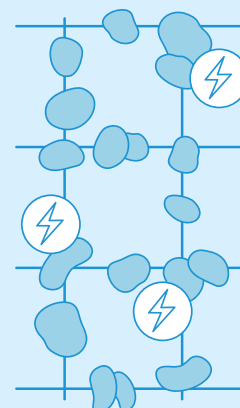


### Ultrasilenzioso

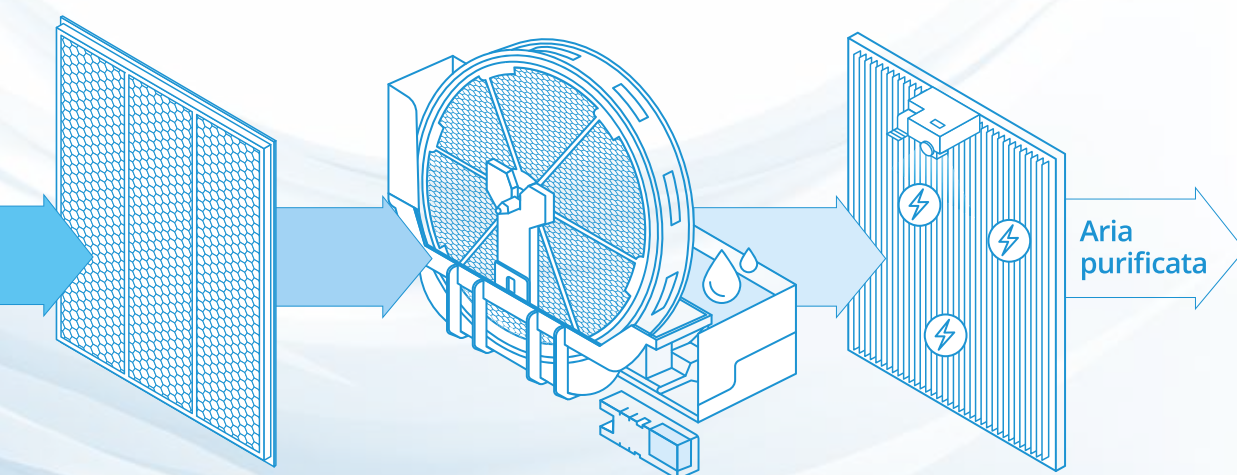


### Filtro HEPA elettrostatico

Il filtro cattura in modo efficiente la polvere sfruttando le forze elettrostatiche. Grazie alla sua struttura innovativa, il filtro è in grado di purificare grandi volumi di aria e non è soggetto a intasamento come i normali filtri HEPA.



## Unità Streamer



### Filtro deodorizzante

Assorbe e decompone gli odori.

### Filtro umidificatore

Filtro a doppio strato per umidificazione.

### Ionizzatore al plasma

Generatore di plasma attivo ionizzato.

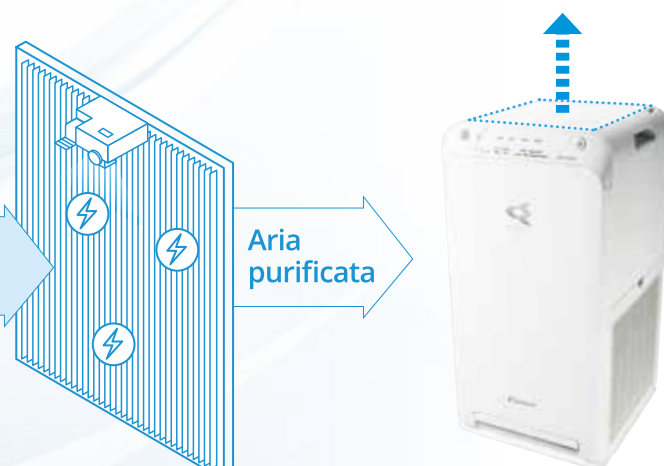
Lo speciale ionizzatore al plasma rilascia in ambiente 25.000 ioni per  $\text{cm}^3$  che si ricombinano con le particelle presenti in aria per generare elementi attivi in grado di decomporre funghi e allergeni.

In aggiunta alle funzioni del modello MC55W, il purificatore MCK55W grazie all'umidificatore integrato garantisce protezione di pelle, gola e narici dalla secchezza, preservandole da virus e batteri.

## Tecnologia Streamer



Grazie alla tecnologia brevettata Daikin, l'aria è sempre pulita. Infatti le sostanze catturate vengono decomposte dall'azione di elettroni ad alta velocità generati dal Flash Streamer. I filtri sono così rigenerati e mantengono la loro capacità filtrante nel tempo, per ben 10 anni.



Il benessere ha la forma di un respiro.



## Indoor Air Quality, un'esperienza Daikin

Ridefiniamo il benessere dei tuoi spazi attraverso un'esperienza più consapevole dell'aria che ti circonda. Indoor Air Quality è un nuovo punto di vista sulla qualità del tuo respiro.

# Caratteristiche e funzioni di prodotto

Ambiente		Modalità Econo	Questa funzione riduce la potenza assorbita, rendendola così disponibile per altre applicazioni che richiedono potenze elevate. Consente inoltre di risparmiare energia.
		Sensore di movimento a 2 aree di azione	Questa funzione consente di direzionare il flusso d'aria verso una zona diversa da quella in cui si trova la persona in quel momento. Se non viene rilevata la presenza di persone, l'unità passa automaticamente alla modalità di efficienza energetica.
		Sensore di movimento a 3 aree di azione	Questa funzione consente di direzionare il flusso d'aria verso una zona diversa da quella in cui si trova la persona in quel momento. Il rilevamento avviene in 3 direzioni: destra, sinistra e lato frontale. Se non viene rilevata la presenza di persone, l'unità passa automaticamente alla modalità di efficienza energetica.
		Funzione di risparmio energetico in standby	I consumi energetici si riducono di circa l'80% in modalità standby. Se non viene rilevata la presenza di persone per più di 20 minuti, il sistema passa automaticamente alla modalità risparmio energetico.
		Modalità "Home Leave"	Durante l'assenza delle persone nel locale, è possibile mantenere la temperatura interna a un determinato livello.
		Modalità notturna	Risparmia energia impedendo che la temperatura salga o scenda eccessivamente durante la notte.
		Solo ventilazione	Il climatizzatore può essere utilizzato anche nella sola modalità di ventilazione, senza raffrescamento o riscaldamento.
		Filtro autopulente	Il sistema effettua automaticamente la pulizia del filtro una volta al giorno. Semplicità di manutenzione e sinonimo di efficienza energetica e massimo comfort, senza costi elevati né perdite di tempo.
Comfort		Modalità Comfort	Questa unità cambia automaticamente la direzione di mandata dell'aria del deflettore in base alla modalità. In modalità raffrescamento, l'aria viene direzionata verso l'alto per evitare la formazione di correnti fredde; in modalità riscaldamento, invece, viene diretta verso il basso per evitare i piedi freddi.
		Modalità Powerful	Se la temperatura del locale è troppo alta o troppo bassa, è possibile raffreddarla o riscaldarla rapidamente selezionando la "Modalità Powerful". Una volta disattivata a modalità "Powerful", l'unità torna alla modalità preimpostata.
		Commutazione automatica raffrescamento-riscaldamento	Seleziona automaticamente la modalità raffrescamento o riscaldamento per raggiungere la temperatura impostata.
		Ultrasensibile (fino a 19 dB(A))	Le unità interne Daikin sono silenziosissime.
		Impossibile sentirle	In modalità silenziosa, le unità interne Daikin sono praticamente impercettibili.
		Funzione Silent unità interna	Per garantire la minima rumorosità durante lo studio o il sonno, l'utente può ridurre il rumore emesso dall'unità interna di 3 dB(A) tramite telecomando.
		Modalità "sleep" confortevole	Questa modalità innovativa aumenta il comfort gestendo le fluttuazioni di temperatura durante la notte.
		Funzione Silent unità esterna	Per non disturbare il vicinato, l'utente può ridurre il rumore emesso dall'unità esterna di 3 dB(A) tramite telecomando.
		Heat plus	Fornisce 30 minuti di riscaldamento confortevole simulando il calore emesso da termosifone.
		Floor warming	Ottimizza la convezione distribuendo aria calda dalla parte inferiore dell'unità.
Portata aria		Flusso dell'aria tridimensionale	Questa funzione utilizza il movimento oscillatorio sia verticale che orizzontale per assicurare la circolazione di aria calda/fredda anche negli angoli degli ambienti di grandi dimensioni.
		Oscillazione verticale automatica	Possibilità di selezionare il movimento verticale automatico del deflettore di mandata dell'aria, per rendere uniformi il flusso d'aria e la distribuzione della temperatura.
		Oscillazione orizzontale automatica	Possibilità di selezionare il movimento orizzontale automatico del deflettore di mandata dell'aria, per rendere uniformi il flusso d'aria e la distribuzione della temperatura.
		Regolazione automatica della velocità del ventilatore	Seleziona automaticamente la velocità del ventilatore per raggiungere o mantenere la temperatura impostata.
		Gradini di velocità del ventilatore	Permette di selezionare diverse opzioni di velocità del ventilatore.
		Intelligent Thermal Sensor	Determina la temperatura ambiente corrente e distribuisce l'aria in modo uniforme in tutta la stanza per poi dirigere il flusso d'aria calda o fredda verso le aree che ne hanno bisogno.
		Effetto Coanda - Raffrescamento	Ottimizza il flusso d'aria in modalità raffrescamento. Grazie ad alette appositamente progettate, il flusso d'aria è più concentrato e consente una migliore distribuzione della temperatura in tutta la stanza.
		Effetto Coanda - Riscaldamento	Ottimizza il flusso d'aria in modalità riscaldamento. Grazie ad alette appositamente progettate, il flusso d'aria è più concentrato e consente una migliore distribuzione della temperatura in tutta la stanza.
		Umidificazione Ururu	L'umidità viene assorbita dall'aria esterna e distribuita in modo omogeneo all'interno.
		Deumidificazione Sarara	Riduce l'umidità interna senza modificare la temperatura ambiente, mescolando aria fredda e secca con aria calda.
Controllo umidità		Programma di deumidificazione	Gestisce la riduzione di umidità nell'aria evitando un eccessivo raffrescamento.
		Flash Streamer	Grazie ad elettroni che innescano reazioni chimiche con le particelle sospese nell'aria, Flash Streamer decompone gli allergeni come pollini e funghi e rimuove i fastidiosi odori fornendo un'aria migliore e più pulita.
		Filtro deodorizzante all'apatite di titanio	Decompone gli odori, ad esempio, di tabacco e animali.
		Filtro a base di argento ad azione purificante e rimozione degli allergeni	Cattura gli allergeni quali il polline assicurando un'erogazione costante di aria pulita.
Trattamento aria		Filtro	Rimuove le particelle di polvere sospese nell'aria assicurando un'erogazione costante di aria pulita.
		Daikin residential controller	Gestisci il tuo impianto da qualsiasi luogo tramite smartphone o tablet.
		Timer settimanale	Il timer può essere impostato per avviare il raffrescamento o il riscaldamento in qualsiasi momento, su base giornaliera o settimanale.
		Timer 24 ore	Il timer può essere impostato per avviare il raffrescamento/riscaldamento in qualsiasi momento, nell'arco delle 24 ore.
Telecomando e timer		Telecomando a infrarossi	Telecomando a raggi infrarossi con display LCD per avviare, arrestare e programmare l'unità a distanza.
		Comando a filo	Il comando a filo consente di avviare, arrestare e programmare l'unità a distanza.
		Telecomando centralizzato	Telecomando centralizzato per avviare, arrestare e programmare più climatizzatori da una postazione centralizzata.
		Funzione di riavvio automatico	Dopo un'interruzione di corrente, l'unità si riavvia automaticamente con le impostazioni originali.
Altre funzioni		Autodiagnostica	Semplifica la manutenzione indicando malfunzionamenti del sistema o anomalie di funzionamento.
		Applicazione Multi	Possibilità di collegare fino a 5 unità interne ad una singola unità esterna, anche con capacità diverse. Ciascuna delle unità interne può essere azionata singolarmente nell'ambito della stessa modalità.
		VRV ad uso residenziale	Possibilità di collegare fino a 9 unità interne (anche con capacità diverse e fino alla classe 71) ad una singola unità esterna. Ciascuna delle unità interne può essere azionata singolarmente nell'ambito della stessa modalità.



A parete					Pavimento		Canalizzabili da controsoffitto		Pensile a soffitto	Cassette	
FTXZ	C/FTXA	FTXJ	C/FTXM-R	FTXP-M(9)	C/FVXM-A	FVXM	FDXM	FBA	FHA	FFA	FCAG
.	.	.	.	.	.	.					
		.	.								
.											
.	.	.	.		.						
							.	.	.	.	.
	.	.	.	.	.	.					
.	.	.	.	.	.	.	.	.	.	.	.
.							.				.
.	.	.	.	.		.					
.	.	.	.	.	.	.		.	.	.	.
.	.	.	.	.	.	.		.	.	.	.
.	.	.	.	.	.	.		.	.	.	.
	.	.	.		.					.	
.	.	.	.	.	.	.					
.	.	.	.		.	.					
					.						
					.						
.	.	.	.	.							
.	.	.	.	.	.	.			.	.	.
.	.	.	.			.					
.	.	.	.	.	.	.					
.	.	.	.	.	.	.		.	.	.	.
5	5	5	5	5	5	5	3	3	3	3	5
	.										
.	.										
	.										
.											
.											
	.	.	.	.	.	.	.	.	.	.	.
.	.		.		.						
.	.	.	.	.	.	.					
	.	.	.	.							
.	.	.	.	.	.	.	.	.	.	.	.
.	.	.	.	.	.	.	.	.	.	.	.
.	.	.	.	.	.	.	.	.	.	.	.
.	.	.	.	.	.	.	.	.	.	.	.
.	.	.	.	.	.	.	.	.	.	.	.
.	.	.	.	.	.	.	.	.	.	.	.
.	.	.	.	.	.	.	.	.	.	.	.
	.	.	.		.	.	.	.	.	.	.
							.	.	.	.	.

## Note

## Note



ISO 9001: Daikin Air Conditioning Italy S.p.A. ha ottenuto la certificazione Bureau Veritas per il Sistema di Gestione della Qualità in conformità allo standard ISO 9001:2008.

Il Sistema di Gestione della Qualità riguarda i processi di vendita e postvendita, la consulenza specialistica, L'assistenza postvendita e i corsi di formazione alla rete.



ISO 14001: Daikin Air Conditioning Italy S.p.A. ha ottenuto la certificazione Bureau Veritas per il Sistema di Gestione Ambientale in conformità allo standard ISO 14001:2004.

La certificazione ISO 14001 garantisce l'applicazione di un efficace Sistema di Gestione Ambientale da parte di Daikin Italy in grado di tutelare persone e ambiente dall'impatto potenziale prodotto dalle attività aziendali.



SA 8000: Daikin Air Conditioning Italy S.p.A. ha ottenuto la certificazione da Bureau Veritas secondo lo schema SA 8000:2008.

Tale norma garantisce il comportamento eticamente corretto da parte dell'azienda nei confronti dei lavoratori lungo tutta la filiera.



CE: garantisce che i prodotti Daikin siano conformi alle norme europee relative alla sicurezza del prodotto.



Daikin Europe N.V. ha aderito al Programma di Certificazione EUROVENT per climatizzatori (AC), gruppi refrigeratori d'acqua (LCP), unità trattamento aria (AHU) e ventilconvettori (FC); i dati dei modelli certificati sono indicati nell'elenco dei prodotti Eurovent: [www.eurovent-certification.com](http://www.eurovent-certification.com) oppure [www.certiflash.com](http://www.certiflash.com)



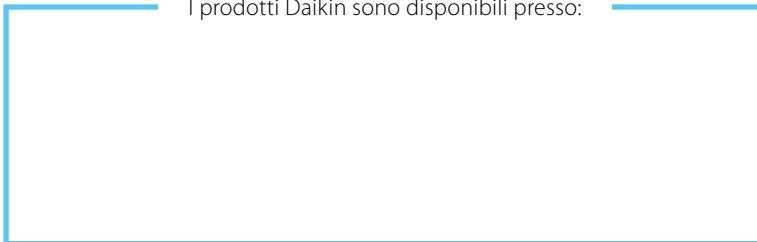
Il particolare ruolo di Daikin come costruttore di impianti di condizionamento, compressori e refrigeranti, ha coinvolto in prima persona l'azienda in questioni ambientali.

Da molti anni Daikin si propone come leader nella fornitura di prodotti che rispettano l'ambiente. Questa sfida implica la progettazione e lo sviluppo "a misura di ambiente" di una vasta gamma di prodotti e sistemi di gestione attenti al risparmio energetico e alle problematiche legate alla produzione di rifiuti.



Daikin Air Conditioning Italy S.p.A. ha scelto di aderire a Consorzio Remedia, primario Sistema Collettivo che garantisce ai consumatori il corretto trattamento e recupero dei RAEE e dei rifiuti di Pile ed Accumulatori e la promozione di politiche orientate alla tutela ambientale.

I prodotti Daikin sono disponibili presso:



Daikin Air Conditioning Italy S.p.A. non si assume responsabilità per eventuali errori o inesattezze nel contenuto di questo prospetto e si riserva il diritto di apportare ai suoi prodotti, in qualunque momento e senza preavviso, eventuali modifiche ritenute opportune per qualsiasi esigenza di carattere tecnico o commerciale.

**DAIKIN AIR CONDITIONING ITALY S.p.A.**

Via Ripamonti, 85 - 20141 Milano - Tel. (02) 51619.1 R.A. - Fax (02) 51619222 - [www.daikin.it](http://www.daikin.it)