

allpack

ISSN 1790-0050

Hellas

ΤΟ ΠΕΡΙΟΔΙΚΟ ΤΗΣ ΣΥΣΚΕΥΑΣΙΑΣ

#110
ΜΑΪΟΣ
ΙΟΥΝΙΟΣ
2022





WE THINK INSIDE THE BOX.

AUTHORIZED
AGENT

BOBST

www.bobst.com

Επίπεδες κοπτικές και συρταροκολλητικές μηχανές για χαρτόνι και κυματοειδές χαρτόνι

Φλεξογραφίες και περιστροφικά case makers κυματοειδούς χαρτονιού

Λαμιναριστικά μηχανήματα από ρόλο και φύλο για χαρτόνι και κυματοειδές χαρτόνι

Βερνικωτικές κενού - metallizers

Ψηφιακές Εκτυπωτικές Μηχανές (MOUVENT)

Βαθυτυπίες, λαμιναριστικά και λακκαριστικά μηχανήματα

Φλεξογραφίες Κεντρικού Τυμπάνου για εύκαμπτα υλικά και χαρτόνι

Μηχανές εκτύπωσης ετικετών

ΕΠΕΞΕΡΓΑΣΙΑ ΕΥΚΑΜΠΤΩΝ
ΥΛΙΚΩΝ & ΕΤΙΚΕΤΩΝ

miraclon

Authorized
Agent

Laser χάραξης κλισέ φλεξογραφίας

AVT

Αυτόματα συστήματα ελέγχου εκτύπωσης

IST

Πλιστικά μηχανήματα

PRATI

THE FINISHING COMPANY

Συστήματα επεξεργασίας ετικετών

atlas & kampf

Ρολοκοπτικά εύκαμπτων υλικών

ENULEC

Ηλεκτροστατικά Συστήματα

Donau Carbon DCT Technologies

Μονάδες διαχείρισης αερίων αποβλήτων

VED

Μίξερ Κόλλας

ΕΠΕΞΕΡΓΑΣΙΑ ΧΑΡΤΙΝΗΣ
ΣΥΣΚΕΥΑΣΙΑΣ

ETERNA

A Bobst Group company

Κοπτικές, συρταροκολλητικές μηχανές για χαρτόνι και ονοτούλε

lamina

Λαμιναριστικές μηχανές για χαρτόνι και μηχανήματα κατασκευής Stands

EE

Καθοδήγηση ρολών, έλεγχος τάνυσης, διαχ. παραγωγής κυμ. χαρτονιού

JB MACHINERY

Στεγνωτικά Συστήματα

DUO-TECHNIK

PRODUCTS FOR PRINT

ΑΝΑΛΩΣΙΜΑ

SIMEC GROUP

ΆνιλοΕ κύλινδροι για φλεξογραφίες

Daetwyler

Μαχαίρια βαθυτυπίας & φλεξογραφίας

SAPICI

Κόλλες Λαμιναρισματος

ΒΙΒΛΙΟΔΕΣΙΑ, ΔΙΑΚΙΝΗΣΗ,
ΣΥΣΚΕΥΑΣΙΑ

MÜLLER MARTINI

Συστήματα βιβλιοδεσίας και ένθεσης (καρφίτσα, κόλλα, σκληρό εξώφυλλο, mail room)

GOEBEL

Offset Εκτυπωτικές μηχανές ρόλο
High security printing - Packaging solutions

RIMA SYSTEM

Συστήματα Διαχείρισης Τυπογραφικών

ATS

Ταινιοδετικά μηχανήματα

MOSCA

EXCELLENCE IN STRAPPING SOLUTIONS

Τσερκομηχανές και συστήματα διακίνησης

Sitma

E-commerce (Sorting & Συσκευασία)



Dunapack Packaging
PRINZHORN GROUP

We will.

Περιεχόμενα

06 Από τον εκδότη
08 Ειδήσεις

20 Έρευνα: Η συνεχιζόμενη διεθνής κρίση επηρεάζει τις αγοραστικές συνήθειες των καταναλωτών

22 Ρεπορτάζ: IPACK-IMA 2022

28 Άρθρο: Ανταγωνιστικό πλεονέκτημα περιβαλλοντικής βιωσιμότητας με την τεχνολογία HP Latex

30 Άρθρο: Η συσκευασία στο ηλεκτρονικό εμπόριο (e-commerce)

32 Άρθρο: Η οπτικοποίηση (visualization) των δεδομένων της παραγωγής οδηγεί στη συμμετοχή του προσωπικού (engagement) και την αύξηση της παραγωγικότητας, του Σ. Βαμβακά

37 Συνέντευξη: DURST EXPO 2022: LABEL, του Χρήστου Αναστασίου, Πρόεδρος του Ομίλου LINO GROUP

3D

44 Άρθρο: Η GOM, μέλος του ομίλου Zeiss, παρουσιάζει τον 3D σαρωτή GOM Scan 1

ΜΟΝΙΜΕΣ ΣΤΗΛΕΣ

Μηχανήματα.....	48
Υλικά.....	54
Design.....	56
Αποθήκευση.....	58
Υπηρεσίες.....	60
WPN.....	64

66 Πάλαι ποτέ.....Μας αρέσει!



SPEEDMASTER CX 104



MASTERMATRIX 106 CSB



DIANA X-2 115



Μια ισχυρή λύση για όλες τις απαιτήσεις της εκτύπωσης συσκευασιών.

Με την καινοτόμο εκτυπωτική μηχανή offset Speedmaster CX 104, σε συνδυασμό με τη νέα μορφοκοπτική Mastermatrix 106 CSB και την συρταροκολλητική μηχανή Diana X-2 115, θα ανακαλύψετε ευκολίες στις αλλαγές εργασίας και υψηλό επίπεδο παραγωγικότητας που θα οδηγήσουν την πορεία σας στο τομέα της συσκευασίας σε άλλο επίπεδο.

Μάθετε περισσότερα για τις λύσεις συσκευασίας που προσφέρει η Heidelberg, εδώ:

Heidelberg Hellas AEE
Π. Μπακογιάννη 26, 14451 Μεταμόρφωση
Τηλέφωνο: 210 2805500



από τον εκδότη

Ο Απρίλιος και ο Μάιος μπορούμε να πούμε ότι χαρακτηρίστηκαν από μια επιστροφή στην κανονικότητα. Τα δυο μεγάλα εκθεσιακά γεγονότα στα οποία συμμετείχε το περιοδικό All Pack Hellas, έδωσαν το έναυσμα της επιστροφής στην επαγγελματική κανονικότητα.

Αρχές Απριλίου η FRUIT LOGISTICA, στο Βερολίνο, έκανε ένα δειλό ξεκίνημα, με λιγότερους εκθέτες και λιγότερους επισκέπτες. Η τελική αποτίμηση είναι ότι οι πραγματικά διεθνείς εκθέσεις έχουν πληγεί περισσότερο, αν λάβουμε υπ' όψιν μας ότι απουσίαζαν οι Ασιατικές χώρες, η Ρωσία, η Ουκρανία και με μικρότερες συμμετοχές οι Λατινικές χώρες. Βέβαια αυτό δεν σημαίνει ότι η έκθεση δεν ήταν επιτυχής. Απλά πρέπει να εκλείψουν αρκετοί αρνητικοί και γνωστοί παράγοντες ώστε να επιστρέψει στην αίγλη της προ κορωνοϊού εποχής.

Αντιθέτως, αν και με διαφορετικό αντικείμενο η IPACK-IMA στο Μιλάνο, μπορώ να πω, ότι έκανε μια πολύ καλή επιστροφή. Απουσίες υπήρχαν αρκετές, και σε εκθέτες και επισκέπτες, τις πρώτες ώρες της πρώτης ημέρας υπήρχε ένα γενικότερο μούδιασμα, όμως αυτό άλλαξε λίαν συντόμως. Το γενικότερο κλίμα ήταν ευχάριστο καθώς οι διάδρομοι του εκθεσιακού κέντρου άρχιζαν να αποκτούν μια επαγγελματική ζωντάνια η οποία είχε εκλείψει για περισσότερο από 4 χρόνια από την τελευταία διοργάνωση.

Η επαγγελματική κοινωνικότητα είναι η κανονικότητα και αυτό το ζήσαμε αυτές τις τέσσερις ημέρες κατά την διάρκεια της 1ης έκθεσης έπειτα από αρκετό καιρό.

Την επιθυμία των επαγγελματιών να ξαναβρεθούν στους γνώριμους για αυτούς διαδρόμους των εκθεσιακών κέντρων την αντανάκλασε το βλέμμα τους. Η θέληση, το πείσμα, η επιμονή και υπομονή, η διεισδυτική ματιά ήταν εκεί. Η σύγχρονη τεχνολογία και οι καινοτομίες, οι νέες προτάσεις της βιομηχανίας ήταν εκεί.

Όλοι μας ελπίζουμε σε μια πολύ καλύτερη συνέχεια.



Γιώργος Τριανταφύλλου
Εκδότης



Lino A.E.B.E.
+30 210 9010 635 - Αθήνα
www.lino.gr

LINOGROUP
System & Software Integrator



TAU 330 RSC E



TAU 330 RSC



TAU 510 RSCi Hybrid

• Ανάλυση 1200x1200 dpi

• Για μεσαία και μεγάλα τιράζ

• Ταχύτητα μέχρι 100 μέτρα/λεπτό

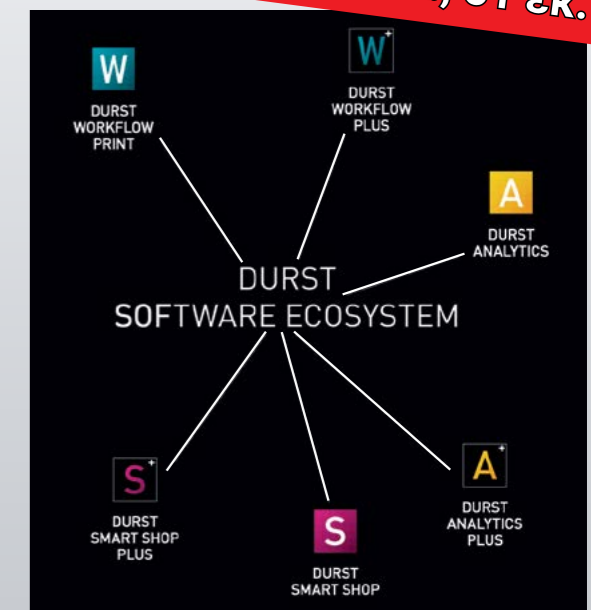
• Πλάτη εκτύπωσης: 33 εκ., 42 εκ., 51 εκ.

Ψηφιακή βιομηχανική παραγωγή που συνδυάζει:

- την ταχύτητα και το χαμηλό κόστος της εκτύπωσης flexo
- την ευκρίνεια και τους ομαλούς τόνους της εκτύπωσης όφσετ
- τα αδιαφανή χρώματα και την ανάγλυφη επιφάνεια της μεταξοτυπίας

TAU 330 RSCE 4/7 χρώμ. + Λευκό: 52 μέτρα/λεπτό
TAU 330 RSC 4/7 χρώμ. + Λευκό: 80 μέτρα/λεπτό
TAU RSCi 4/7 χρώμ. + Λευκό: 100 μέτρα/λεπτό

CMYK: 85% της σκάλας Pantone
CMYKOVG: 95% της σκάλας Pantone



Neuropackaging :

Συναισθηματικά ασυναγώνιστες συσκευασίες



Πώς τα συναισθήματα μας επηρεάζουν τις αγορές μας στα σημεία πώλησης?

Ο ενθουσιασμός, η χαρά ή η απογοήτευση συνδέονται άμεσα με τη συμπεριφορά μας και καθορίζουν τις αποφάσεις μας.

Το μυαλό μας δουλεύει πολύ γρήγορα μπροστά στο ράφι του μαγαζιού.

Σε λίγα δευτερόλεπτα ξέρουμε τι μας αρέσει και τι όχι. Οι αγορές μας εξαρτώνται από το πόση ντοπαμίνη (ορμόνη της ευχαρίστησης) εκκρίνει ο οργανισμός μας όταν ψωνίζουμε.

Οι εξέλιξη της νευροεπιστήμης και η μέτρηση της απόκρισης των συναισθημάτων μας στα σημεία πώλησης καθορίζει τις επιλογές στο σχεδιασμό των προϊόντων και της συσκευασίας τους.

Πώς η τρισδιάστατη μορφή της συσκευασίας μπορεί να επηρεάσει αποτελεσματικά τις πωλήσεις ενός προϊόντος στο ράφι ?

Ο εγκέφαλος μας σπάνια ξεχωρίζει περιεχτή από περιεχόμενο, συσκευασία από προϊόν.

Όσες περισσότερες αισθήσεις μας διεγείρει η συσκευασία τόσο εντονότερη είναι η δράση τμημάτων του εγκέφαλου μας που ενεργοποιούνται κάθε φορά που βιώνουμε κάτι που μας ευχαριστεί ή μας αρέσει πολύ.



Η γνώση αυτή έγινε το ερέθισμα για να σχεδιάσουμε τη συσκευασία εξαιρετικά παρθένου ελαιόλαδου.

Τα προβλήματα που αντιμετωπίσαμε ήταν δυο:

1. Πώς να προστατέψουμε το περιεχόμενο που αλλάζει με τον καιρό χρώμα και γεύση λόγω οξείδωσης όταν εκτίθεται στο φως στα σημεία πώλησης
2. Πώς να αναδείξουμε το προϊόν μέσα στη συσκευασία.

Γύρω από γυάλινο διαφανές μπουκάλι που επιλέξαμε σχεδιάσαμε χάρτινη συσκευασία με μικρό διαμπερές παράθυρο.

Η ετικέτα και το περιεχόμενο φαίνονται όταν η συσκευασία είναι κλειστή στο ράφι χωρίς η φιάλη να είναι εκτεθειμένη στο φως.

3. Επιπλέον, επειδή το παράθυρο είναι διαμπερές το φως προβάλλει την ετικέτα και αναδεικνύει το χρώμα του ελαιόλαδου. Η συσκευασία ξεχωρίζει στο ράφι γιατί φαίνεται ότι φωτίζεται από ένα άορατο προβολέα θεάτρου.

Τί πρέπει να γνωρίζει ένας γραφίστας για το βιομηχανικό σχεδιασμό της συσκευασίας ?

Το να ντύσεις ένα κουτί ή μία φιάλη με μια όμορφη ετικέτα βοηθά ένα προϊόν να αρέσει.

Όμως δε φτάνει για να κάνει μια συσκευασία ξεχωριστή, μοναδική.

Πρέπει να είναι βολική στη χρήση, ασφαλής για το περιεχόμενο, οικονομική στη διακίνηση, συμβατή στην ανακύκλωση, ευφυής στη επαναχρησιμοποίηση της.

Ο βιομηχανικός σχεδιασμός συμπληρώνει τις γνώσεις του γραφίστα με την τρισδιάστατη αντίληψη της συσκευασίας.

Το αποτέλεσμα είναι να μπορεί να προσαρμόζει τρισδιάστατες μακέτες σε δομικά ανθεκτικές συσκευασίες εξοικονομώντας πρώτες ύλες και δημιουργώντας συναισθηματικά ασυναγώνιστα προϊόντα.

Ο γραφίστας πρέπει να γνωρίζει και να εφαρμόζει την εργονομία της συσκευασίας.

Έτσι μεταμορφώνεται σε σχεδιαστή συσκευασίας και μπορεί να δίνει λύσεις στη σχέση και τις συμπεριφορές του καταναλωτή με το προϊόν.

Δεν ντύνει απλά ένα περιεχτή με μια ωραία εικόνα ή μια σωστή πληροφορία για το προϊόν, αλλά προδιαγράφει το αισθητικό αποτέλεσμα και το περιβαλλοντικό αποτύπωμα της συσκευασίας.



Ο Ξενοφώντας Ρητσόπουλος βιομηχανικός σχεδιαστής και καθηγητής design συσκευασίας στη Φλωρεντία περιγράφει πώς ο δομικός σχεδιασμός (structural packaging) συσκευασίας και η εμπορευματική ανάδειξη των προϊόντων στα σημεία πώλησης (merchandising) διεγείρουν τα συναισθήματα μας και καθοδηγούν τις αγορές μας.

xritsopoulos@gmail.com
www.intheboxlab.com



XEIKON

ΕΝΑΣ ΜΕΓΑΛΟΣ ΠΑΙΚΤΗΣ
ΣΤΗΝ ΕΠΑΓΓΕΛΜΑΤΙΚΗ ΕΚΤΥΠΩΣΗ
ΕΡΧΕΤΑΙ ΟΠΩΣ ΤΟΥ ΑΞΙΖΕΙ

XEIKON
Member of the **FlintGroup** (Ζάικον)

Ο Νο2 ΠΑΓΚΟΣΜΙΩΣ ΣΤΑ ΨΗΦΙΑΚΑ ΜΗΧΑΝΗΜΑΤΑ ΕΚΤΥΠΩΣΗΣ, ΕΡΧΕΤΑΙ ΣΤΗΝ ΕΛΛΑΔΑ ΚΑΙ ΤΗΝ ΚΥΠΡΟ ΜΕ:

- ΝΕΑ ΑΞΙΟΠΙΣΤΗ ΑΝΤΙΠΡΟΣΩΠΕΙΑ (NOVACEL HELLAS)
- ΤΕΧΝΙΚΗ ΥΠΟΣΤΗΡΙΞΗ ΥΨΗΛΟΥ ΕΠΙΠΕΔΟΥ
- ΛΥΣΕΙΣ ΓΙΑ ΜΕΓΑΛΕΣ ΚΑΙ ΜΙΚΡΕΣ ΕΚΤΥΠΩΤΙΚΕΣ ΜΟΝΑΔΕΣ

μάθετε περισσότερα

GEA Solutions: ο ONE-STOP προμηθευτής για τον έλεγχο ποιότητας τροφίμων, που συμβάλει και στην παραγωγή τροφίμων που μπορούν να αποκτήσουν ειδικές πιστοποιήσεις: Halal και Kosher.



Η GEA Solutions, αποτελεί μία αναγνωρισμένη εταιρεία, με πολυετή εμπειρία και σειρά πιστοποιήσεων στους τομείς Ασφάλειας Τροφίμων. Διαθέτει ειδικές άδειες αποθήκευσης και ανασυσκευασίας επικίνδυνων χημικών προϊόντων, πιστοποιημένη αποθήκευση τροφίμων και ζωοτροφών, σύμφωνα με το πρότυπο ποιότητας: ISO 22000. Στόχος της είναι η ασφάλεια του καταναλωτή, όπως επιβάλλεται από τον Ευρωπαϊκό Κανονισμό (Καν (ΕΚ) 178/2002) περί καθορισμού των διαδικασιών για την ασφάλεια των τροφίμων.

Ολοκληρωμένος πάροχος πιστοποιημένων λύσεων Food Safety και πιστοποιημένων Α' Υλών

Η Ευρωπαϊκή Ένωση με τον Κανονισμό ΕΚ 852/2004 στον οποίο βασίζεται πλέον και η Ελληνική νομοθεσία, θέτει την υποχρέωση των υπευθύνων των επιχειρήσεων εστίασης να τηρούν και να εφαρμόζουν διαδικασίες βάσει των αρχών του HACCP. Πλέον όμως του ανωτέρω κανονισμού, και με βάση τη συνεχώς αυξανόμενη ευαισθησία των αρχών, των επιχειρήσεων αλλά και του καταναλωτικού κοινού για τήρηση των υγειονομικών πρωτοκόλλων, η GEA Solutions παρέχει πλέον τη δυνατότητα στους πελάτες να παράγουν προϊόντα που φέρουν πιστοποιήσεις Halal και Kosher. Για να το πετύχουν όμως αυτό θα πρέπει το προϊόν τους να συντίθεται από εξειδικευμένες Α' Υλές που επίσης φέρουν τις σχετικές πιστοποιήσεις και πληρούν τις αναλογούσες αυστηρές προδιαγραφές, όπως θα δούμε αναλυτικότερα και παρακάτω.

Συνεργάτης στην παροχή εξειδικευμένων Α' Υλών

Η GEA Solutions λοιπόν δραστηριοποιείται πλέον και στην κατηγορία των Α' Υλών τροφίμων. Μέσα από συνεργασίες με αξιόπιστους προμηθευτές-οίκους παραγωγής του εξωτερικού, παρέχει μια μεγάλη γκάμα με εφαρμογές σε όλη τη βιομηχανία τροφίμων. Εστιάζοντας πάντοτε στην ποιότητα και την καινοτομία, που συμπληρώνεται από την εξαιρετική πελατοκεντρική προσέγγιση, που περιλαμβάνει συνεχή τεχνική υποστήριξη, μεγάλες δυνατότητες προσαρμογής στις απαιτήσεις του πελάτη, και πληροφόρηση σχετικά με τις τελευταίες τάσεις και καινοτομίες της παγκόσμιας αγοράς στο κλάδο των Α' Υλών Τροφίμων. Οι συγκεκριμένοι κωδικοί Α' Υλών έχουν αρκετά πλεονεκτήματα σε σχέση με άλλες Α' ύλες της αγοράς, μιας και διαθέτουν πιστοποιήσεις Halal και Kosher, allergen-free ιδιότητες, καταλληλότητα για χρήση σε non GMO προϊόντα ενώ επίσης είναι κατάλληλες ακόμη και για Vegan προϊόντα.

Έχουν εμπιστευτεί την GEA Solutions

Οι εταιρείες που εμπιστεύονται τη GEA Solutions επεκτείνονται σε ένα πολύ μεγάλο εύρος κλάδων της αγοράς. Από μεγάλες βιομηχανίες παραγωγής τροφίμων και ποτών, εταιρείες παροχής υπηρεσιών και έρευνας για την ασφάλεια τροφίμων, όπως Πανεπιστήμια, Ινστιτούτα, διαγνωστικά κέντρα και ιδιωτικά αναλυτικά εργαστήρια.



admone.site

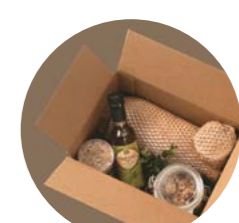
100% βιώσιμες και καινοτόμες λύσεις χάρτινης προστατευτικής συσκευασίας!

Η **HELLAGRO A.E.**, σε συνεργασία με τη διεθνή φήμη εταιρία Ranpak, τον πρώτο παγκόσμιο παραγωγό 100% βιώσιμων συσκευασιών με βάση το χαρτί, προσφέρει καινοτόμες λύσεις για την προστασία των προϊόντων με τρόπους που ωφελούν τις επιχειρήσεις, τους πελάτες και το περιβάλλον. Η νέα αυτή κατηγορία εντάσσεται στην γκάμα των «πράσινων» προϊόντων και περιλαμβάνει:

- Χαρτί πλήρωσης κενού
- Απορροφητικό κραδασμών
- Χαρτί περιτυλίγματος
- Χαρτί μόνωσης για ψυχρά & νωπά τρόφιμα

Ranpak | Deliver a Better World™

100% **(A)**
ΒΙΩΣΙΜΕΣ ΧΑΡΤΙΝΕΣ
ΣΥΣΚΕΥΑΣΙΕΣ



www.hellagro.gr



HELLAGRO
QUALITY • VALUE • INNOVATION

2 στις 5 εταιρείες απέκτησαν δυνατότητα online πωλήσεων εν μέσω COVID-19



Σε ψηφιακό σπινάλι έβαλε το ελληνικό εμπόριο η πανδημία της COVID-19, με το ηλεκτρονικό εμπόριο να στηρίζει σημαντικά τις πωλήσεις στον κλάδο. Δεν είναι τυχαίο ότι 2 στις 5 εμπορικές επιχειρήσεις στην Ελλάδα, με δυνατότητα online παραγγελιών, απαντούν ότι απέκτησαν αυτήν τη δυνατότητα εν μέσω πανδημίας.

Αυτό προκύπτει, μεταξύ άλλων, από την Ετήσια Έκθεση Ελληνικού Εμπορίου 2021 "Από τις πολύ-επίπεδες Κρίσεις στην Αβεβαιότητα". "Το εμπόριο και εν γένει η επιχειρηματικότητα, καλούνται να πορευτούν εν μέσω ενός ρευστού περιβάλλοντος, πλήρους μη αναμενόμενων προκλήσεων, όπου η μοναδική σταθερά θα είναι ενδεχομένως η ανατροπή", αναφέρει η σχετική έκθεση.

Σύμφωνα με τα ευρήματα της έκθεσης, ο Δείκτης Κύκλου Εργασιών (ΔΚΕ) στο λιανικό εμπόριο ανέκαμψε το 2021, χωρίς όμως αυτή η ανάκαμψη να είναι ισόρροπη. Οι ειδικές συνθήκες της υγειονομικής κρίσης ευνόησαν συγκριτικά περισσότερο τις πωλήσεις σε φαρμακευτικά προϊόντα και καλλυντικά, super market (εάν υπολογιστεί και η τεράστια αύξηση του 2020), όπως επίσης και τις πωλήσεις εκτός καταστημάτων (διαδικτυακές).

Στο μεταξύ, οι μικρότερες επιχειρήσεις παρουσιάζονται πολύ λιγότερο αισιόδοξες για την εξέλιξη των πωλήσεων και γενικότερα τη βιωσιμότητα τους, χαρακτηριστικό αποτέλεσμα του δυισμού μεγέθους που εντοπίζεται στον κλάδο. "Ο τελευταίος υπήρχε ανέκαθεν, αλλά η πανδημία και οι ειδικές συνθήκες λειτουργίας των επιχειρήσεων τον ανέδειξαν περαιτέρω", σημειώνει η έρευνα.

Χαρακτηριστικό παράδειγμα είναι ότι ο μέσος κύκλος εργασιών των μικρότερων μονάδων στο λιανικό εμπόριο έχει επιστρέψει στα επίπεδα του 2016, χάνοντας την όποια μεγέθυνση είχε επιτευχθεί έως το 2019.

Περί απασχόλησης

Στο μεταξύ και το 2021, ενώ η απασχόληση στο εμπόριο παρουσίασε οριακή πτώση κατά 0,6% σε σχέση με το 2020, ο κλάδος παραμένει ο μεγαλύτερος εργοδότης της χώρας (με 17,9% της συνολικής απασχόλησης), παρέχοντας εργασία σε περίπου 700.000 συμπολίτες μας.

Η έρευνα δείχνει ότι η φορολόγηση, η μείωση της καταναλωτικής δαπάνης, η έλλειψη ρευστότητας, η αύξηση του κόστους των εμπορευμάτων και οι πράξεις αθέμιτου ανταγωνισμού αποτελούν τα σημαντικότερα προβλήματα για τις εμπορικές επιχειρήσεις σήμερα.

"Πρέπει να προχωρήσει άμεσα και συστηματικά ο ψηφιακός μετασχηματισμός και η πράσινη μετάβαση των ΜμΕ εμπορικών επιχειρήσεων. Είναι αναγκαίο να ενισχυθεί η εμπειρία και η τεχνογνωσία των επιχειρηματιών και των εργαζομένων τους σε θέματα ηλεκτρονικού εμπορίου και ψηφιακού μάρκετινγκ, με στόχο την ουσιαστική ενσωμάτωση της νέας τεχνολογίας στη στρατηγική, αλλά και στην καθημερινή λειτουργία μιας ΜμΕ επιχείρησης", σχολίασε ο πρόεδρος της ΕΣΕΕ κ. Γιώργος Καρανίκας.

www.sepe.gr

Your first choice in digital cutting

G3 Digital Cutter

- Modular design for maximum flexibility
- Efficient tool management
- Quality at the highest level



Τριπλή Βράβευση της Kapelis Packaging στα Green Awards για το Σύστημα Halopack®

Η Kapelis Packaging έλαβε 3 σημαντικές διακρίσεις στην τελετή απονομής των Green Awards 2022, κατακτώντας μεταξύ άλλων και τον κορυφαίο τίτλο “Brand of the Year 2022”.

Στόχος των Green Awards 2022 είναι να προβάλλουν την καινοτομία, επιβραβεύοντας τις διαδικασίες ανάπτυξης και τις υπηρεσίες με χαμηλό αποτύπωμα άνθρακα στον πλανήτη, τις βιώσιμες τεχνολογίες και πρακτικές, την αποδοτική χρήση ενέργειας και επιπλέον να αναδείξουν όλα τα προϊόντα που θεωρούνται Green, Eco-friendly, Recyclable, Reusable και Zero Waste. Η υποψηφιότητα της Kapelis Packaging αφορούσε το σύστημα συσκευασίας Halopack® για μείωση του πλαστικού έως και κατά 90%.

Αναλυτικά τα βραβεία που κατέκτησε και οι κατηγορίες όπου διακρίθηκε η Kapelis Packaging:

Brand of the Year: Σύστημα Halopack® by Kapelis Packaging

Green Technology Concept: Χρυσό βραβείο για το Σύστημα Halopack®

Green Project: Χρυσό βραβείο για το Σύστημα Halopack®

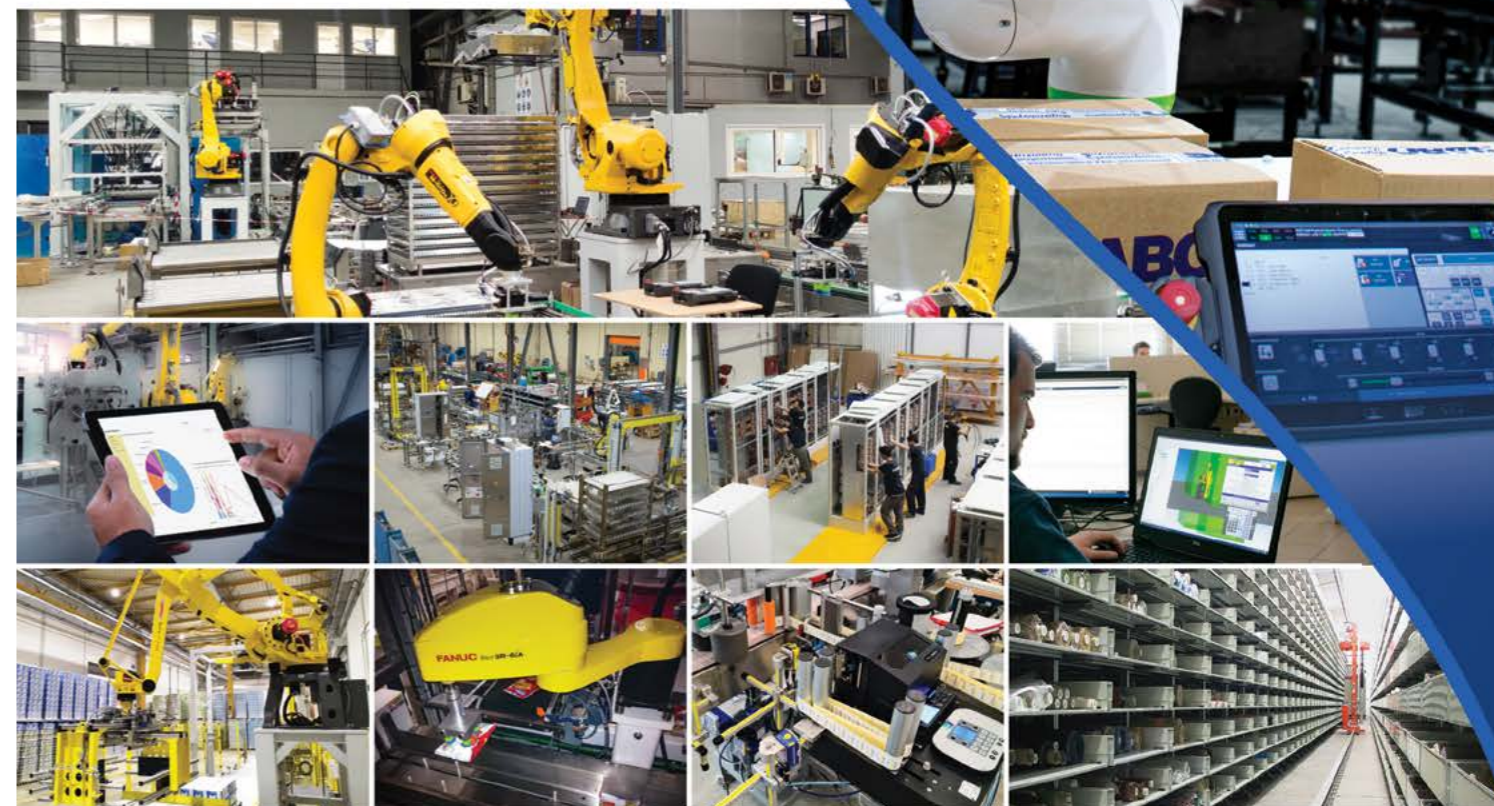
Η διάκριση του Συστήματος Halopack®, έρχεται ως επιστέγασμα της διαρκούς επένδυσης της εταιρείας σε έμπυχο δυναμικό, υποδομές και καινοτόμες τεχνολογίες.

Στα πλαίσια της συνεχούς ανάπτυξης της Kapelis Packaging, έχουν εκκινήσει ήδη οι διαδικασίες υλοποίησης εγχώριας γραμμής παραγωγής, με στόχο την παραγωγή των σκευών Halopack® στις εγκαταστάσεις της εταιρείας στο Κορωπί, μέχρι το τέλος του 2022.



ΡΟΜΠΟΤΙΚΑ ΣΥΣΤΗΜΑΤΑ

- Ρομποτικές Εφαρμογές
- Συνεργατικά Ρομπότ-Cobots
- Συστήματα Διακίνησης Προϊόντων
- Αυτόματες Αποθήκες
- Συστήματα Εκτύπωσης και Επικόλλησης Ετικετών
- Αυτοματισμοί και Ηλεκτρολογικές Εγκαταστάσεις
- Ολοκληρωμένα Συστήματα Διανομής Ισχύος
- Λύσεις Industry 4.0



ΜΕΛΕΤΗ • ΣΧΕΔΙΑΣΜΟΣ • ΚΑΤΑΣΚΕΥΗ • ΕΓΚΑΤΑΣΤΑΣΗ • AFTER SALES SERVICE

Καλύπτουμε όλο το φάσμα των συστημάτων διακίνησης, συσκευασίας και παλετοποίησης προϊόντων από απλές γραμμές μέχρι ολοκληρωμένα πλήρως αυτόματα συστήματα. Η εμπειρία 4 δεκαετιών σε πολλών ειδών βιομηχανίες και περισσότερα από 600 εγκατεστημένα ρομποτικά συστήματα, μας καθιστά αξιόπιστο συνεργάτη στην ανάπτυξη σύγχρονων εφαρμογών παρέχοντας εξατομικευμένες λύσεις από τον αρχικό σχεδιασμό, την κατασκευή του μηχανολογικού εξοπλισμού, τα ηλεκτρολογικά συστήματα ισχύος και αυτοματισμού, έως την εγκατάσταση, το start-up, τη συντήρηση και την υποστήριξη μετά την πώληση.



ΕΛΛΑ-ΔΙΚΑ ΜΑΣ
ΕΛΛΗΝΙΚΗ ΔΗΜΟΚΡΑΤΙΑ
ΔΙΚΑ ΜΑΣ



FANUC
GLOBAL APPLICATION PARTNER



34002 Βασιλικό, Χαλκίδα - Εύβοια
Τ. 22210 51805-9 | e-mail: sb_sales@sabo.gr
www.sabo.gr



Rely on the best partner!

allpack **Tsakalidis Analysis & Testing :** **Έλεγχος υλικών σε επαφή με** **τρόφιμα - Επέκταση Πεδίου** **Διαπίστευσης Εργαστηρίου (ΕΠΕΔ)**



Τα εργαστήρια **Tsakalidis Analysis & Testing**, αναγνωρίζοντας τις ανάγκες και τις τάσεις της αγοράς και στοχεύοντας πάντα στην πλήρη υποστήριξη των πελατών μας, εμπλουτίσαμε το ΕΠΕΔ μας με περισσότερες διαπιστευμένες μεθόδους για τον έλεγχο των υλικών που πρόκειται να έρθουν σε επαφή με τρόφιμα.

Συγκεκριμένα, εντάξαμε επιπλέον στην λίστα των διαπιστευμένων αναλύσεων του εργαστηρίου μας τους παρακάτω προσδιορισμούς :

1.Ειδική μετανάστευση μετάλλων σύμφωνα με την τελευταία τροποποίηση 1245/2020 του κανονισμού 10/2011 και

2.Ειδική μετανάστευση των ουσιών isophthalic και terephthalic acid

Διαθέτοντας μια ομάδα εξειδικευμένων και έμπειρων επιστημόνων, που υποστηρίζεται από τον πλέον σύγχρονο εξοπλισμό (FT-IR, ICP-MS, GC-MS, LC-MS-MS, PLC), και ένα ευρύ πεδίο διαπιστευμένων αναλύσεων, μπορούμε να υποστηρίξουμε πλήρως τους πελάτες μας

•να συμμορφώνονται με το ισχύον νομοθετικό πλαίσιο (καν. 10/2011 και τροποποίηση καν.1245/2020), και

•να ελέγχουν αποτελεσματικά πολύπλοκες παραγωγικές διαδικασίες ώστε να ανταποκρίνονται αξιόπιστα και τεκμηριωμένα στις απαιτήσεις της αγοράς.

Συνοπτικά οι Διαπιστευμένες αναλύσεις που παρέχουμε είναι:

•Ολική μετανάστευση σε όλους τους προσομοιωτές και με όλες τις τεχνικές (συμπεριλαμβάνονται οι εναλλακτικοί προσομοιωτές Αιθανόλη 95% & Ισοοκτάνιο) – ΕΣΥΔ

•Ειδική μετανάστευση μετάλλων (τροποποίηση 1245/2020) - ΕΣΥΔ

•Ειδική μετανάστευση Πρωτοταγών Αρωματικών Αμινών (τροποποίηση 1245/2020) – ΕΣΥΔ

•Ειδική μετανάστευση Φθαλικών Εστέρων σε προσομοιωτή Δ2(φυτικό έλαιο) – ΕΣΥΔ

•Ειδική μετανάστευση Δισφαινόλης Α σε όλους τους προσομοιωτές – ΕΣΥΔ

•Ειδική μετανάστευση των ουσιών isophthalic και terephthalic acid – ΕΣΥΔ

Και επιπλέον:

•Οργανοληπτικός έλεγχος – Sensory test (ISO 13302)

•Ειδικές μεταναστεύσεις ουσιών του κανονισμού 10/2011

•Nias screenings

•Τεστ αντοχής υλικών σε πλυντήριο πιάτων

•Τεστ αντοχής υλικών σε φούρνο μικροκυμάτων

•Διαπερατότητα αερίων και υδρατμών

Σας ευχαριστούμε που μας τιμάτε με την προτίμησή σας και από την πλευρά μας υποσχόμαστε να συνεχίσουμε την παροχή υπηρεσιών με Ευρωπαϊκές προδιαγραφές σε ανταγωνιστικές τιμές.

www.tsakalidislabs.gr



ΑΥΤΟΚΟΛΛΗΤΕΣ ΤΑΙΝΙΕΣ

ΤΥΠΩΜΕΝΕΣ ΤΑΙΝΙΕΣ ΣΥΣΚΕΥΑΣΙΑΣ
Για πληροφόρηση - ασφάλεια - προβολή



και ατύπωτες ταινίες από PVC & OPP
ιδανικές για κλείσιμο χαρτοκιβωτίων - δεμάτων.



ΧΑΡΤΟΤΑΙΝΙΕΣ ΒΑΦΗΣ (MASKING TAPE)
Ιδανικές για εργασίες φανοποίησης, ελαιοχρωματισμούς.

STRETCH FILM ΧΕΙΡΟΣ & ΜΗΧΑΝΗΣ



από 17 mic
έως 30 mic
και πλάτος
από 10 cm
έως 50 cm

Αυτοκόλλητες Ετικέτες παντός τύπου

ΠΟΙΟΤΙΚΕΣ
ΕΚΤΥΠΩΣΕΙΣ

ΧΡΥΣΟΤΥΠΙΑΣ,
ΑΣΗΜΟΤΥΠΙΑΣ,
ΑΝΑΓΛΥΦΟΤΥΠΙΑΣ.



ΕΤΙΚΕΤΕΣ ΣΥΣΚΕΥΑΣΙΑΣ
ΚΡΑΣΙΩΝ, ΠΟΤΩΝ

ΕΤΙΚΕΤΕΣ ΛΕΥΚΕΣ ΕΚΤΥΠΩΤΩΝ,
ΘΕΡΜΙΚΕΣ, GLOSS, MAT.



forlabels: Open Day για την εξέλιξη του κλάδου των Επιστημών των Γραφικών Τεχνών και της Συσκευασίας



Την Τετάρτη 11 Μαΐου 2022, η **forlabels** προσκάλεσε στις εγκαταστάσεις της στο Σχημάτι Βοιωτίας, διακεκριμένους εκπροσώπους της πολιτείας, σε συνεργασία με επαγγελματικούς και επιστημονικούς φορείς του κλάδου γραφικών τεχνών, εκτυπώσεων και συσκευασίας καθώς και της ελληνικής παραγωγής και μεταποίησης, σε μια συντονισμένη συλλογική προσπάθεια να αναδείξουν οι εμπλεκόμενοι από κοινού, την αναγκαιότητα ίδρυσης του Τμήματος “Επιστημών Γραφικών Τεχνών και Συσκευασίας” στο Πανεπιστήμιο Δυτικής Αττικής.

Οι κ. Χατζηχρυσός Αυγερινός και Χατζηχρυσός Βασιλής, και το σύνολο των στελεχών της εταιρίας, υποδέχτηκαν στην **forlabels** τον Υφυπουργό Παιδείας κ. **Συρίγο Άγγελο**, ο οποίος τίμησε με την επίσκεψή και τοποθέτησή του τους παρευρισκόμενους, τον **Πρόεδρο της ΕΘΑΑΕ κ. Περικλή Μήτκα**, τις **Αντιπρυτάνεις του ΠαΔΑ κ. Ευθυμία Παπαγεωργίου και την κα. Γραμματή Πάντζιου, τον Πρόεδρο του ΔΣ της Πρωτοβουλίας ΕΛΛΑ-ΔΙΚΑ ΜΑΣ** της οποίας η εταιρία είναι Μέλος, **κ. Άγι Πιστιόλα**, καθώς και μέλη του Διοικητικού Συμβουλίου της πρωτοβουλίας του ελληνικού επιχειρείν **ΕΛΛΑ-ΔΙΚΑ ΜΑΣ**. Αξιόλογη υπήρξε η παρουσία συνεργατών από τους φορείς **ΕΛΣΕΤ, HELGRAMED, ΕΛΛΗΝΙΚΗ ΠΑΡΑΓΩΓΗ, ΕΕΝΕ, ΣΕΜΕΕ, ΣΥΒΙΠΥΣ, Fespa Hellas Association** αλλά και **καθηγητών & φοιτητών του ΠαΔΑ**.

Αξίζει να σημειωθεί, ότι σημαντική υπήρξε η αρωγή στην όλη ενέργεια, του **κ. Πολίτη Αναστάσιου (Προέδρου του Διεθνούς Κύκλου Πανεπιστημίων Γραφικών Τεχνών - Καθηγητή ΠαΔΑ)** και της κας Κακαβά Μάχης (ABC Design Communication).

Κοινή επιθυμία όλων ήταν η αρχή ενός εποικοδομητικού διαλόγου, για τις ανάγκες του κλάδου, σε επαφή με την σύγχρονη πραγματικότητα και τις τεχνολογικές καινοτομίες. Η ξενάγηση στα παραγωγικά τμήματα της **forlabels** καθώς και οι ενδιαφέρουσες παρουσιάσεις που υλοποιήθηκαν, ευνόησαν την δημιουργική ανταλλαγή απόψεων.

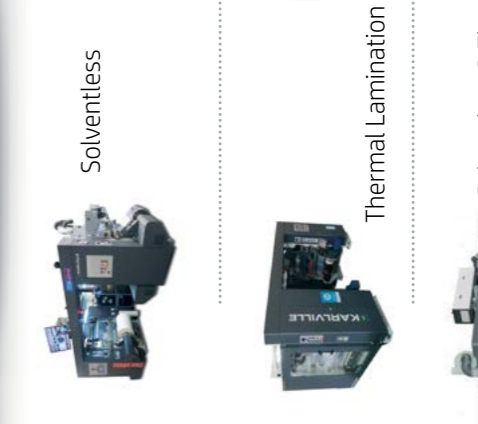
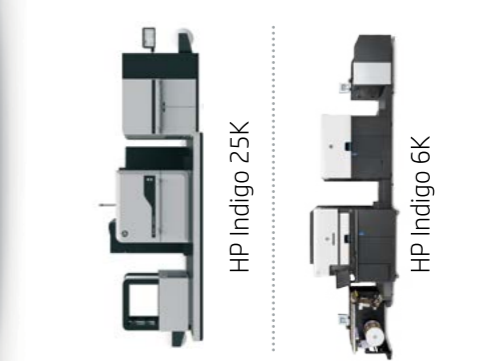
Με αυτό τον τρόπο, η **forlabels** έδωσε το σημαντικό έναυσμα για τις απαραίτητες ζυμώσεις μεταξύ των φορέων και της πολιτείας ώστε να συνδεθούν οι ανάγκες της αγοράς με την εκπαίδευση. Όραμα και αποστολή της **forlabels** είναι να συνδέει ανθρώπους με μοναδικές εμπειρίες συσκευασίας. Η **forlabels** εκτιμά ότι αντίστοιχες ενέργειες οι οποίες εστιάζουν στην αριστεία, στην συνεχή βελτίωση και εξέλιξη των εκπαιδευτικών και επιχειρηματικών δομών, στο θάρρος, την τόλμη και στον επαγγελματισμό είναι τα μέσα εκείνα που θα επιτρέψουν την άμεση ίδρυση του τμήματος «Επιστημών Γραφικών Τεχνών και Συσκευασίας στο ΠαΔΑ».

HP Indigo Digital Pouch Factory

The most sustainable and efficient way to produce on-demand Flexible Packaging



Pre-press & web-to-print | Printing | Lamination & Coatings | Slitting | Pouch Making



3Print
solutions + advantages + results

3 Print Israel
Head office
info@3-print.com
www.3-print.com

3 Print Greece
admingr@3-print.com

3 Print Hungary
adminhu@3-print.com

3 Print Bulgaria
adminbg@3-print.com

3 Print Adriatic
adminad@3-print.com



Η συνεχιζόμενη διεθνής κρίση επηρεάζει τις αγοραστικές συνήθειες των καταναλωτών

- Η συνεχιζόμενη διεθνής κρίση επηρεάζει τις αγοραστικές συνήθειες των καταναλωτών
- 8 στους 10 καταναλωτές κυνηγούν προσφορές και εκπτώσεις
- 75% αναβάλλουν προσωπικές αγορές ή αγοράζουν οικονομικότερες εναλλακτικές προϊόντων
- 6 στους 10 έχουν μειώσει την κατανάλωση ρεύματος και τις αγορές τροφίμων
- Η χρηματική δαπάνη αποτελεί πλέον το βασικό κριτήριο για την επιλογή τροφίμων (για 1 στους 2 καταναλωτές)
- Η πλειοψηφία του κοινού εμπιστεύεται τα σουπερμάρκετ ότι δεν θα υπάρξουν ελλείψεις προϊόντων

Το Ινστιτούτο Έρευνας Λιανεμπορίου Καταναλωτικών Αγαθών (ΙΕΛΚΑ) πραγματοποιεί κυλιόμενη έρευνα καταναλωτών σε σχέση με θέματα της επικαιρότητας, με δείγμα 1.000 καταναλωτές. Η τελευταία έρευνα πραγματοποιήθηκε την εβδομάδα 5-10 Απριλίου 2022 και αφορούσε ανάμεσα σε άλλα θέματα και την αντιλαμβανόμενη επίδραση του πολέμου στην Ουκρανία στις καταναλωτικές συνήθειες στην Ελλάδα.

Σήμερα συμφωνείτε με τις παρακάτω προτάσεις;



Σχήμα 1: Αγοραστικές συνήθειες των καταναλωτών μετά την έναρξη του πολέμου στην Ουκρανία

Όπως καταγράφεται στο σχήμα 1, υπάρχουν σημαντικές αλλαγές στις καταναλωτικές συνήθειες των καταναλωτών σε διάφορες περιοχές συμπεριφορών, οι οποίες αποδίδονται είτε στον πόλεμο στην Ουκρανία, είτε στις συνέπειες του πολέμου (π.χ. ανατιμήσεις προϊόντων).

Καταρχάς είναι ξεκάθαρη μία τάση των καταναλωτών για εξοικονόμηση χρημάτων για τις αγορές βασικών αγαθών. Συγκεκριμένα:

- Το 79% του κοινού δηλώνει ότι κυνηγεί περισσότερο προσφορές και εκπτώσεις, άλλωστε η μέση εξοικονόμηση των καταναλωτών από τις προσφορές και τις εκπτώσεις στο σουπερμάρκετ, σταθερά ξεπερνά το 13%.
- Το 74% δηλώνει ότι επιλέγει οικονομικότερες ή φθηνότερες επιλογές προϊόντων, κάτι που αποδεικνύεται από την αύξηση των πωλήσεων των προϊόντων ιδιωτικής ετικέτας το πρώτο τρίμηνο του 2022, η οποία πλησιάζει το 10%.
- Το 61% δηλώνει ότι έχει μειώσει συνολικά τις αγορές σε είδη τροφίμων και είδη παντοπωλείου.

Αντίστοιχη είναι και η συμπεριφορά σε σχέση με την εξοικονόμηση στην κατανάλωση του ηλεκτρικού ρεύματος. Συγκεκριμένα το 60% του κοινού δηλώνει ότι έχει μειώσει το τελευταίο διάστημα την κατανάλωση ρεύματος. Πρόκειται άλλωστε και για τη δαπάνη με τη μεγαλύτερη ανατίμηση το τελευταίο διάστημα.

Εκτός των βασικών αγαθών, εντονότερη είναι η τάση εξοικονόμησης χρημάτων στις δευτερεύουσες αγορές, όπως είναι οι αγορές για προσωπική φροντίδα, για είδη οικιακής βελτίωσης ή για αγορές παγίων. Συγκεκριμένα:

- Το 75% δηλώνει ότι έχει αναβάλει αγορές για προσωπικά αντικείμενα, για ρούχα ή για είδη σπιτιού. Πρόκειται για μία τάση που συμπίπτει σε μία χρονική συγκυρία κατά την οποία η αγορά ανέμενε μεγαλύτερη κίνηση λόγω και της εκπτώτικης περιόδου.
- Το 41% αποφεύγει να κάνει αγορές προκειμένου να έχει χρήματα σε περίπτωση έκτακτης ανάγκης. Η τάση αυτή η οποία καταγράφηκε και την περίοδο της κρίσης της πανδημίας, καταγράφεται και σήμερα, αρκετά εντονότερα.

Σημειώνεται ότι μόλις το 16% του κοινού έχει αποταμιεύσει χρήματα τον τελευταίο χρόνο.



Σχήμα 2: Βασικό κριτήριο-παράγοντας επιλογής τροφίμων

Το πόσο έντονη είναι η στροφή του αγοραστικού κοινού στην εξοικονόμηση χρημάτων αποτυπώνεται στο σχήμα 2. Στο σχήμα καταγράφει διαχρονικά την προτεραιότητα που δίνουν οι καταναλωτές την τελευταία 4ετία σε σχέση με την επιλογή τροφίμων. Συνολικά τον τελευταίο χρόνο από τον Ιούλιο και μετά, η χρηματική δαπάνη αποτελεί το βασικό κριτήριο, αλλά ειδικά στην τελευταία μέτρηση του Απριλίου 2022 η ένταση είναι εντυπωσιακή. Ενώ τα προηγούμενα χρόνια το ποσοστό του αγοραστικού κοινού που αγόραζε βασικό κριτήριο τα χρήματα κινούνταν περί το 30% και σε ίδια επίπεδα με τα ποιοτικά κριτήρια, σήμερα το ποσοστό αυτό πλησιάζει το 60%. Το στοιχείο αυτό δείχνει πόσο έντονη είναι η ανησυχία του κοινού και την αλλαγή στην αγοραστική συμπεριφορά.

Με δεδομένο ότι η κρίση λόγω του πολέμου στην Ουκρανία και η αναστάτωση στις διεθνείς τιμές και στη διεθνή εφοδιαστική αλυσίδα τροφίμων δεν φαίνεται να αποκλιμακώνεται στο άμεσο μέλλον, οι καταγραφές τις συγκεκριμένης έρευνας δείχνουν ότι το ελληνικό καταναλωτικό κοινό είναι ανήσυχο τόσο για το παρόν, αλλά και για το μέλλον, κάτι που επηρεάζει πλέον τις καταναλωτικές του συνήθειες.

Παρόλα αυτά δεν καταγράφεται ανησυχία του κοινού για ελλείψεις σε κάποια προϊόντα. Συγκεκριμένα μόλις το 13% δηλώνει ότι δεν εμπιστεύεται τα σουπερμάρκετ ότι φροντίζουν να μην υπάρξουν ελλείψεις στα ράφια των καταστημάτων, με τη συντριπτική πλειοψηφία (87%) να μη δηλώνει τέτοια ανησυχία. Αυτό είναι αποτέλεσμα τόσο της παρούσας εικόνας των καταστημάτων τα οποία δεν παρουσιάζουν ελλείψεις, αλλά και της εμπειρία από την κρίση της πανδημίας του 2020, οπότε και πάλι δεν είχαν υπάρξει ελλείψεις στα ράφια των καταστημάτων.

IPACK-IMA 2022: Δυναμική επιστροφή



Με περισσότερους από 70.000 επαγγελματίες και εμπορικούς επισκέπτες έκλεισε τις πύλες της η IPACK-IMA 2022. Το διεθνές γεγονός το οποίο όλοι περίμεναν έπειτα από 4 χρόνια ακυρώσεων και αναβολών. Τέσσερις ημέρες η καρδιά της συσκευασίας δονού-

σε στο Μιλάνο, όπου ταυτόχρονα διεξήχθησαν και οι Pharmintech, Intralogistica Italia, Green Plast και Print4All.

Η όλη εκδήλωση προσέλκυσε χιλιάδες ενδιαφερόμενους από όλο τον κόσμο γνωρίζοντας μια απίστευτη επιτυχία. Το All Pack Hellas έδωσε το παρών, με τον εκδότη Γιώργο Τριανταφύλλου και την δημοσιογράφο Ζωή Τριανταφύλλου, και σ' αυτή τη διοργάνωση καθώς συμμετείχε με δικό του περίπτερο.

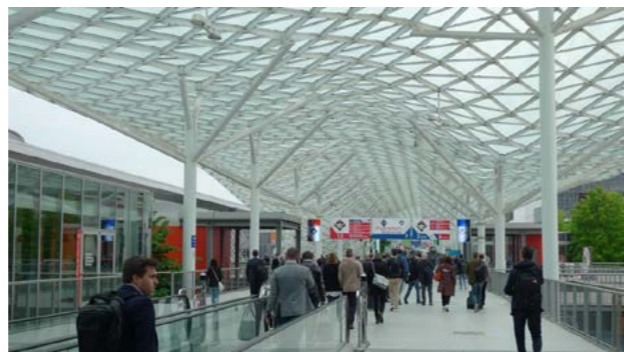
Θέλω να τονίσω ιδιαίτερα τις μοναδικά συγκινητικές στιγμές που ζήσαμε όλοι μας όπου συναντηθήκαμε και πάλι στους γνώριμους για μας διαδρόμους του εκθεσιακού κέντρου του Μιλάνου.

Νέες ιδέες, νέες τεχνολογίες, νέα υλικά, καινοτομίες παρουσιάστηκαν από πολλές εταιρείες. Εφαρμογές όπου το χαρτόνι craft, αντικαθιστά με επιτυχία την πλαστική μεμβράνη. Συστήματα όπου αναλύουν τρισδιάστατα την εξωτερική εμφάνιση μιας συσκευασίας σύμφωνα με τα πρότυπα σήμανσης, τοποθέτησης της ετικέτας και σωστής κωδικοποίησης. Αρκετοί ήταν οι εκθέτες που ακολούθησαν τις πράσινες τάσεις και τον κόσμο της ανακύκλωσης. Είδαμε την παρουσίαση μηχανήματος, του Reverse, το οποίο αφαιρεί τα πώματα τόσο από τις γυάλινες συσκευασίες όσο και από PET και στη συνέχεια επιτρέπει την επαναχρησιμοποίησή τους. Μηχανήματα νέας τεχνολογίας παρουσιάστηκαν για τον κλάδο του καφέ ο οποίος παρουσιάζει τα τελευταία χρόνια μια τρομερή ανάπτυξη. Επίσης οι εξελίξεις ήταν αρκετά ενδιαφέρουσες για τον κλάδο των ζυμαρικών. Σχεδόν όλες οι εταιρείες προσέφεραν

λύσεις υψηλής, μεσαίας και χαμηλής εμβέλειας όπου μπορούσαν να ικανοποιήσουν μεγάλο αριθμό εμπορικών επισκεπτών.

Επισημαίνουμε και πάλι ότι ήταν αισθητή η απουσία τόσο εκθετών όσο και επισκεπτών από την Ασία, Λατινική Αμερική και Αφρική. Επίσης δεν πέρασε απαρατήρητη και η απουσία της Ρωσίας και της Ουκρανίας, λόγω της ένοπλης σύρραξης.

Ελπίζουμε ότι όλα τα προβλήματα που παρουσιάστηκαν τα τελευταία χρόνια θα εκλείψουν και από την σχεδόν κανονικότητα περάσουμε στην πλήρη κανονικότητα.



Από **χθες**,
ανακυκλώνουμε **σήμερα**
παράγουμε για
ένα καλύτερο **αύριο**.

- Συστήσαμε την ανακύκλωση χάρτου στην Ελλάδα το 1967
- Απορροφούμε μέχρι και 150.000 τόνους χαρτιού τον χρόνο
- Επαναδημιουργούμε 120.000 τόνους χαρτόνι συσκευασίας
- Έχουμε θετικό περιβαλλοντικό, αλλά και αναπτυξιακό αποτύπωμα με προσωπικό που ξεπερνά τους 200 εργαζόμενους και ετήσιο κύκλο εργασιών που αγγίζει τα 60 εκατομμύρια ευρώ.

MEL
CARTONBOARD MAKERS

ΜΕΛ - ΜΑΚΕΔΟΝΙΚΗ ΕΤΑΙΡΕΙΑ ΧΑΡΤΟΥ Μ.Α.Ε.

Κ. Γέφυρα, 570 11 Θεσσαλονίκη
Τ 2310 728000, F 2310 715351
E info@melpaper.com, www.melpaper.com

MEMBER OF
pak
group

Rossano Bozzi, CEO της Ipackima-Ima: Ήταν μια δυνατή επανεκκίνηση

IPACK-IMA 3 - 6 May 2022, Fiera Milano in Italy, ο Γιώργος Τριανταφύλλου συνομίλησε με τον CEO της Ipackima-Ima, Rossano Bozzi.

“Έπειτα από 4 χρόνια βρεθήκαμε και πάλι, εκθέτες και επισκέπτες στην Ipackima-Ima. Ήταν μια δυνατή επανεκκίνηση, 4 ημέρες αρκετά ενδιαφέρουσες για όλους. Οι εκθέτες ανέρχονται σε 1160 προερχόμενοι από 27 χώρες. Μέχρι στιγμής εκτιμούμε ότι την έκθεση την επισκέφθηκαν περισσότεροι από 70 χιλιάδες. Θεωρούμε ότι οι αυτές οι 4 ημέρες είναι πολύ σημαντικές για τον κόσμο της συσκευασίας και για όλο τον εκθεσιακό κλάδο, ο οποίος επέστρεψε δυναμικά. Η δια ζώσης επικοινωνία δεν μπορεί να αντικατασταθεί. Όλοι οι επαγγελματίες αισθάνονται σαν το σπίτι τους, το διακρίνουμε στα πρόσωπά τους, την ικανοποίηση που νοιώθουν να επικοινωνήσουν και πάλι ζωντανά με τους πελάτες τους. Είμαστε ευχαριστημένοι και ορίζουμε την νέα μας συνάντηση για την επόμενη διοργάνωση 27-30 Μαΐου 2025»



Greenplast και Packaging Speaks Green

Η πρώτη έκθεση και συνέδριο **Greenplast** φιλοξενήθηκε στην αίθουσα 14 του εκθεσιακού κέντρου και ήταν αφιερωμένη στην περιβαλλοντική βιωσιμότητα της βιομηχανίας των πλαστικών. Στα 6.000 τ.μ. συγκέντρωσε 170 εκθέτες οι οποίοι παρουσίασαν την πράσινη πλευρά των πλαστικών. Το τετραήμερο συνέδριο **Packaging Speaks Green** ήταν αφιερωμένο στην ανάπτυξη της κουλτούρας της βιωσιμότητας και της κυκλικής οικονομίας, συμμετείχαν περισσότεροι από 400 επισκέπτες, 46 ομιλητές, εκ των οποίων οι 20 από το εξωτερικό. Ο στόχος του συνεδρίου ήταν πλήρως επικεντρωμένος στο να παρέχει νέα εργαλεία και μεθόδους για τον σχεδιασμό, την χρήση, την ανακύκλωση και την επαναχρησιμοποίηση βιώσιμων συσκευασιών.



Worldstar Global Packaging Awards

Μοναδική ήταν και η βραδιά της εκδήλωσης την οποία διοργάνωσε ο World Packaging Organization (WPO) για τις βραβευθείσες εταιρείες οι οποίες συμμετείχαν στον Worldstar Global Packaging Awards με περισσότερα από 350 άτομα προερχόμενα από όλο τον κόσμο. Μεταξύ αυτών οι οποίοι βραβεύθηκαν ήταν και δυο ελληνικές εταιρείες: **VIÉPA Industrial Packaging & Robotic Systems** και **A. ΧΑΤΖΟΠΟΥΛΟΣ Α.Ε.**

VIÉPA Industrial Packaging & Robotic Systems

Η εταιρεία VIÉPA Industrial Packaging & Robotic Systems, βραβεύτηκε για την καινοτομία της από τον world packaging organization (WPO) στο πλαίσιο της διεθνούς έκθεσης συσκευασίας Ipack-ima 2022 για την μηχανή συσκευασίας προϊόντων «**ECO EVOLUTION 21 – CASE PACKER**». Ακολουθώντας την παγκόσμια τάση για μείωση κατανάλωσης ενέργειας και μηδενισμό ενεργειακού αποτυπώματος η μηχανή ECO EVOLUTION 21 χρησιμοποιεί για την λειτουργία της τα νέα ηλεκτρικά έμβολα της FESTO τα οποία απαιτούν μόνο ηλεκτρική ενέργεια. Άλλα πλεονεκτήματα είναι: Αθόρυβη λειτουργία, μηδενικό κόστος συντήρησης, εύκολη εγκατάσταση, χαμηλή κατανάλωση ρεύματος. Ο κος Παναγιώτης Παπαδόπουλος, ο οποίος παρέλαβε και το βραβείο δήλωσε: «Αισθανόμαστε πολύ υπερήφανοι για την διεθνή αναγνώριση που λάβαμε και ευχαριστούμε τους πελάτες μας, που μας εμπιστεύονται, αλλά και τους συνεργάτες μας που μας βοήθησαν»

A. ΧΑΤΖΟΠΟΥΛΟΣ Α.Ε.

Η ανακυκλώσιμη λύση συσκευασίας, που αναπτύχθηκε από την A. ΧΑΤΖΟΠΟΥΛΟΣ Α.Ε. για τις ελιές της εταιρίας ΓΑΙΑ, βραβεύτηκε με WorldStar 2022 στην Κατηγορία “Συσκευασίες Τροφίμων”. «Η ΓΑΙΑ συνεργάστηκε μαζί μας για την ανάπτυξη των **νέων ανακυκλώσιμων συσκευασιών της για ελιές για την ευρωπαϊκή αγορά**. Η πρότερη δομή υλικού που χρησιμοποιούσε η εταιρία για τις συσκευασίες της επανασχεδιάστηκε πλήρως, ώστε να συνάδει με τις

ΚΑΘΕΤΕΣ ΜΗΧΑΝΕΣ ΣΥΣΚΕΥΑΣΙΑΣ ΜΕ ΣΥΣΤΗΜΑ ΕΦΑΡΜΟΓΗΣ ΒΑΛΒΙΔΑΣ, ZIP, TIN TIE





Ο κος Π. Παπαδόπουλος κατά την παραλαβή του βραβείου



Η κα Λευκή Προύντζου παραλαμβάνει το βραβείο εκπροσωπώντας την ΧΑΤΖΟΠΟΥΛΟΣ ΑΕ



πλέον πρόσφατες οδηγίες για το σχεδιασμό συσκευασιών που προορίζονται για ανακύκλωση – Design for Recycling. Οι συσκευασίες αυτής της νέας σειράς προϊόντων, που αποτελούνται στη δομή τους αποκλειστικά από PP, έχουν πιστοποιηθεί από τον ανεξάρτητο Οργανισμό Interseroh και φέρουν το σήμα «Made for Recycling». Ταυτόχρονα, η νέα αποτελεσματική λύση παρέχει και σημαντική μείωση βάρους συσκευασίας σε σύγκριση με την προηγούμενη δομή, ενώ διατηρεί τις ίδιες ιδιότητες για απόλυτη λειτουργικότητα και υψηλή προστασία.

Είμαστε ενθουσιασμένοι που η νέα ανακυκλώσιμη λύση που σχεδιάσαμε για την ΓΑΙΑ βρίσκεται πλέον μεταξύ των μεγαλύτερων επιτευγμάτων στην καινοτομία συσκευασίας παγκοσμίως για το 2022. Αυτό το Worldstar αποτελεί για εμάς μια πολύτιμη αναγνώριση της αφοσίωσης που δείχνουμε στην ανάπτυξη βιώσιμων λύσεων συσκευασίας για τους πελάτες μας.

Ο **IPPO-International Press Packaging Organisation**, έδωσε το παρών στην έκθεση Ipack-Ima 2022, συμμετέχοντας σε άπμολλες εκδηλώσεις.



IPPO-International Press Packaging Organisation members: Dominique Huret, Aslihan Arikan, Liliam Benzi, Nerida Kelton, Lindy Hughson, Steven Pacitti, Giorgio Triantafyllou



Ανταγωνιστικό πλεονέκτημα περιβαλλοντικής βιωσιμότητας με την τεχνολογία HP Latex



Σήμερα, η ανάγκη των επιχειρήσεων να γίνουν πιο βιώσιμες περιβαλλοντικά είναι πιο επιτακτική από ποτέ. Σύμφωνα με το συμπέρασμα μιας πρόσφατης έρευνας που πραγματοποιήθηκε από την FESPA, την εμπορική ένωση που εκπροσωπεί τη βιομηχανία εκτύπωσης μεγάλου σχήματος στην Ευρώπη, το 76% των παρόχων υπηρεσιών εκτύπωσης μεγάλου μεγέθους (PSP) δηλώνει πως οι περιβαλλοντικές επιπτώσεις της παραγωγής τους είναι μια σημαντική ανησυχία για αυτούς.

Δεν είναι λοιπόν περίεργο ότι η ψηφιακή εκτύπωση είναι το ταχύτερα αναπτυσσόμενο τμήμα της αγοράς εκτυπώσεων, ή ότι οι δυνατότητες της ψηφιακής τεχνολογίας για βιώσιμη παραγωγή αποτελούν βασικό μοχλό αυτής της ανάπτυξης.

Τι χαρακτηριστικά έχει η περιβαλλοντική βιωσιμότητα στις εκτυπώσεις μεγάλου σχήματος; Και πώς μπορούν οι πάροχοι υπηρεσιών εκτύπωσης να χρησιμοποιήσουν την καινοτομία της βιωσιμότητας για να βγουν κερδισμένοι σε αυτήν την αναπτυσσόμενη αγορά;

Κατ' αρχάς, οι κατασκευαστές συστημάτων εκτύπωσης θα πρέπει να μπορούν να επιδεικνύουν βιωσιμότητα σε όλο τον κύκλο ζωής των προϊόντων

τους κατά την κατασκευή, τη χρήση και την απόρριψή τους. Αυτό περιλαμβάνει παράγοντες όπως:

- Ελαχιστοποίηση της χρήσης υλικών και ενέργειας στην κατασκευή ενός εκτυπωτικού συστήματος.
- Χρήση υλικών και αναλωσίμων εκτύπωσης που είναι εύκολα και ασφαλή στην απόρριψη.
- Παροχή υπηρεσιών ανακύκλωσης που μπορούν να χρησιμοποιήσουν οι επαγγελματίες για να απορρίψουν τα υλικά και παράγωγα εκτύπωσης μακριά από τους χώρους υγειονομικής ταφής.

Αυτά δεν είναι τα μόνα. Για παράδειγμα, ένας κατασκευαστής μπορεί ακόμα να είναι σε θέση να επιδείξει περιβαλλοντική βιωσιμότητα στα logistics, ή κοινωνική ευθύνη μέσω παροχής οικονομικών οφελών σε ανθρώπους στις αναπτυσσόμενες αγορές.

Σημαντικό ωστόσο για τους επαγγελματίες των εκτυπώσεων είναι, η προσπάθεια που καταβάλλουν για να κάνουν τις υπηρεσίες τους πιο πράσινες και πιο βιώσιμες να αποφέρει αντίστοιχα οφέλη στους πελάτες τους.

Αναποκρινόμενη στην ανάγκη και την αυξανόμενη ζήτηση για πιο φιλικά προς το περιβάλλον εκτυπωτικά συστήματα μεγάλου μεγέθους, η HP ανέπτυξε τη σειρά εκτυπωτών HP Latex 700 και 800. Σχεδιασμένοι από το αρχικό στάδιο και μετά με γνώμονα την περιβαλλοντική βιωσιμότητα, οι εκτυπωτές της σειράς έχουν βαθμολογία ENERGY STAR® για εξαιρετική ενεργειακή απόδοση. Χρησιμοποιούν επίσης καινοτόμα δοχεία μελάνης HP Eco-Carton αντί για συμβατικά πλαστικά δοχεία μελάνης. Αυτό προσφέρει 80% μείωση στην κατανάλωση πλαστικού καθ' όλη τη διάρκεια ζωής της συσκευής και επιπλέον μείωση 66% στις εκπομπές CO2e.

Τα ίδια τα μελάνια HP Latex έχουν σαν βάση το νερό. Αυτό σημαίνει ότι δεν περιέχουν επικίνδυνους ατμοσφαιρικούς ρύπους (HAPs), όπως συμβαίνει με τα με-



λάνια διαλυτών και ως εκ τούτου δεν απαιτούν ειδικές προειδοποιητικές ετικέτες. Ακόμη καλύτερα, παράγουν άοσμες εκτυπώσεις και προσφέρουν ένα περιβάλλον εργασίας πιο άνετο και ασφαλές για το προσωπικό, χωρίς την ανάγκη εγκατάστασης ειδικού εξαερισμού.

Τα μελάνια HP Latex βοηθούν επίσης τους επαγγελματίες να εισχωρήσουν σε μια πολύ μεγαλύτερη αγορά. Οι άοσμες εκτυπώσεις με μελάνια βάσης νερού είναι κατάλληλες για χρήση σε περιβάλλοντα όπως σχολεία, νοσοκομεία και άλλα μέρη με αυστηρά κριτήρια υγείας και ασφάλειας, που ελέγχουν τη χρήση διαλυτών. Παρέχοντας ακόμα τη βιωσιμότητα και την ψηφιακή ευελιξία που θέλουν αγορές όπως η διακόσμηση - σε συνδυασμό ειδικά με τις δυνατότητες των νέων εκτυπωτών να εκτυπώνουν πιο ζωντανά χρώματα και εκθαμβωτικά λευκά, χάρη στα προηγμένα μελάνια τους - οι HP Latex 700 και 800 δίνουν στους επαγγελματίες ένα πλεονέκτημα έναντι του ανταγωνισμού σε μια εποχή που το χρειάζονται περισσότερο από ποτέ.

Εκτός από τη μείωση στη χρήση υλικών και τη διασφάλιση ότι τόσο τα αναλώσιμα όσο και οι εκτυπώσεις είναι απαλλαγμένα από επικίνδυνα υλικά, η HP προσφέρει επίσης ολοκληρωμένες υπηρεσίες ανακύκλωσης. Χρησιμοποιώντας το πρόγραμμα HP Planet Partners, οι κάτοχοι συσκευών HP Latex 700 και 800 μπορούν να ανακυκλώνουν δοχεία μελανιού, κεφαλές εκτύπωσης και αναλώσιμα, μειώνοντας μετρήσιμα το αποτύπωμα άνθρακα της παραγωγής τους.



Η σειρά HP Latex στη FESPA '22

Το πλήρες portfolio HP Latex, συμπεριλαμβανομένων των υβριδικών μοντέλων HP Latex R1000 Plus και HP Latex R2000 Plus και της σειράς HP Latex 700 και 800, θα παρουσιαστεί από την HP στη FESPA Global Print Expo 22 στο Βερολίνο. Το **HP Latex R1000 Plus πλάτους 1.64 m** διαχειρίζεται υλικά σε ρολά ή φύλλα, χρησιμοποιεί δοχεία μελάνης 3Lt και έχει δυνατότητα λευκού. Το **HP Latex R2000 Plus**, μοντέλο για μεγαλύτερη παραγωγικότητα, φέρει δοχεία μελάνης 5Lt και εκτυπώνει υλικά σε ρολά και φύλλα σε **πλάτος έως 2,5 m**. Όλη η σειρά HP Latex R διαθέτει καινοτόμο σύστημα ανακύκλωσης του λευκού μελανιού για αποφυγή του διαχωρισμού της χρωστικής, μειωμένες σπατάλες και ανώτερο ποιοτικό αποτέλεσμα με το λαμπρότερο λευκό της βιομηχανίας.

Εκπρόσωποι της GRAPHCOM θα βρίσκονται στη διάθεση των επισκεπτών καθ' όλη τη διάρκεια της έκθεσης, για να συζητήσουν μαζί τους τις ιδιαίτερες ανάγκες της επιχείρησής τους και να κλείσουν προσωπικό demo στα συστήματα (HP Inc. Αιθ. 25 Περ. 25-A51).

Τα προϊόντα HP Latex διατίθενται στην Ελλάδα από τη GRAPHCOM, επίσημη αντιπρόσωπο HP, T: 210 9823800, info@graphcom.gr, www.graphcom.gr.



2020 EDITION



2020 EDITION

Η ΣΥΣΚΕΥΑΣΙΑ ΣΤΟ ΗΛΕΚΤΡΟΝΙΚΟ ΕΜΠΟΡΙΟ (E-COMMERCE)



Με τις πωλήσεις στο ηλεκτρονικό εμπόριο να έχουν τετραπλασιαστεί τη τελευταία πενταετία, οι ανάγκες για την μείωση του όγκου της συσκευασίας αφενός, αλλά και οι απαιτήσεις για άνοιγμα ή κλείσιμο για επαναπρόωθηση της γίνονται όλο και πιο επιτακτικές.

Στις 15-17 Μαρτίου 2022, ο Ελβετικός κατασκευαστής συστημάτων εφαρμογής κόλλας ROBATECH AG, σε συνεργασία με κατασκευαστές μονάδων εφαρμογής ταινιών αποσφράγισης και σιλικονόχαρτου κάλυψης, παρουσίασε σε διαδικτυακό show room τις δικές του λύσεις στοχεύοντας σε:

1. Εύκολο κλείσιμο συσκευασιών – εύκολη αποσφράγιση – εύκολη επαναπρόωθηση
2. Εφαρμογή ταινίας αποσφράγισης και 1 ή 2 γραμμές κόλλας κλεισίματος ή και επαναπρόωθησης / επιστροφής (με κάλυψη σιλικονόχαρτου) σε ένα πέρας παραγωγής
3. Αύξηση ταχύτητας παραγωγής έως 200-250m/min με απευθείας εφαρμογή κόλλας PSA στα υλικά της συσκευασίας
4. Εξοικονόμηση ενέργειας και κόλλας κατά 30% με τη χρήση της νέας κεφαλής Vino 18, ειδικά σχεδιασμένη για την ακριβή εφαρμογή ομοιόμορφης, διακοπτόμενης γραμμής (clear cut off)

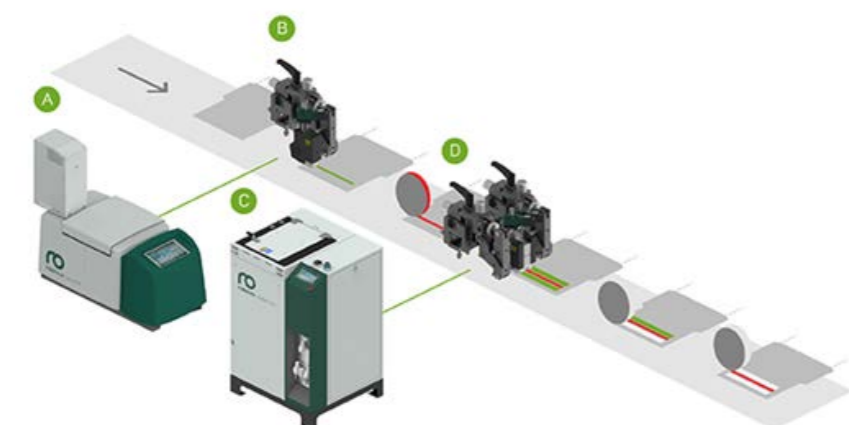
5. Ευκολία εγκατάστασης των συστημάτων σε όλες της μηχανές παραγωγής χαρτοκιβωτίων, κυτίων και φακέλων αποστολής εμπορευμάτων με τη χρήση του open interface ή standardized Fieldbus (ακόμα και σε μεταγενέστερο χρόνο)

Συγκεκριμένα για την εφαρμογή ταινίας αποσφράγισης:

1. Σε χαρτοκιβώτια, κυτία αποστολών και χάρτινους φακέλους, η κόλλα PSA εφαρμόζεται μέσω της κεφαλής Vino 18 απευθείας και σε πλάτος περίπου 3,5 mm, στην οποία στη συνέχεια επικολλάται η ταινία τροφοδοτούμενη από ειδικό εκτυλικτικό ταινιών (επιλογής). Το μήκος της εφαρμογής / διακοπής συντονίζεται μεταξύ του συστήματος κόλλας και του εκτυλικτικού ταινίας μέσω προγράμματος εντολών

2. Σε φακέλους αποστολής από φιλμ (PE, PCR ή COEX) και λόγω της ευαισθησίας τους σε υψηλή θερμοκρασία ή εφαρμογή της PSA κόλλας γίνεται απευθείας στην ταινία αποσφράγισης με προκαθορισμένο μήκος και πλάτος, η οποία στη συνέχεια εφαρμόζεται στο φάκελο αποστολής

Και στις δύο περιπτώσεις επιτυγχάνεται ταχύτητα παραγωγής έως 200m/min, ενώ η αλλαγή παραμέτρων (μήκος / πλάτος) γίνεται ταχύτατα με την χρήση διαφορετικών μασκών εφαρμογής.



A/B: Εφαρμογή κόλλας για ταινία αποσφράγισης

C/D: Εφαρμογή κόλλας με κάλυψη χαρτιού σιλικόνης

Συγκεκριμένα για την **εφαρμογή κόλλας κλεισίματος / επαναπρόωθησης** με κάλυψη χαρτί σιλικόνης:

1. Σε χαρτοκιβώτια, κυτία και χάρτινους φακέλους η κόλλα PSA εφαρμόζεται μέσω της κεφαλής Vino 18 απευθείας και σε προκαθορισμένο μήκος και πλάτος. Στη συνέχεια ένα σύστημα εκτύλιξης χαρτιού σιλικόνης (επιλογής), συντονισμένο στους προκαθορισμένους παραμέτρους, καλύπτει τις λωρίδες κόλλας με σιλικονόχαρτο προς μετέπειτα χρήση κλεισίματος

2. Σε φακέλους αποστολής από φιλμ (PE, PCR ή COEX) και λόγω της ευαισθησίας τους σε υψηλή θερμοκρασία η εφαρμογή της PSA κόλλας, γίνεται αρχικά στο σιλικονόχαρτο, το οποίο στη συνέχεια επικολλάται στον φάκελο.

Η κοπή των λωρίδων γίνεται σε προκαθορισμένα σημεία ελεύθερα από κόλλα, ενώ το πλάτος της γραμμής κόλλας είναι μικρότερο του σιλικονόχαρτου.

Με αυτόν τον τρόπο τα κοπτικά εργαλεία δεν έρχονται σε επαφή με κόλλα, ενώ το σιλικονόχαρτο απομακρύνεται εύκολα αφού εξέχει της γραμμής κόλλας.

Τα μηχανήματα εφαρμογής κόλλας ROBATECH διαθέτουν ενσωματωμένο σύστημα υπολογισμού και ελέγχου κόλλας ανάλογα με το μήκος / πλάτος / πάχος της εφαρμογής και την ταχύτητα παραγωγής.

Με αυτόν τον τρόπο εξασφαλίζεται συνεχή και ομοιόμορφη εφαρμογή της κόλλας, εξοικονομώντας έως και 30% κατανάλωσής της, ενώ οι ταχύτητες παραγωγής φτάνουν έως 250m/min

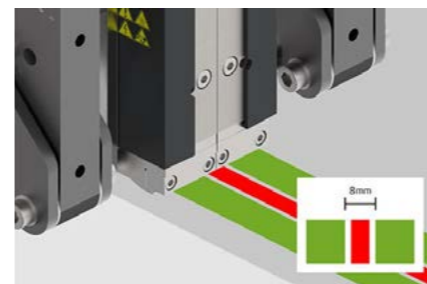
Για περισσότερες πληροφορίες:

NCA HELLAS Μ.ΕΠΕ

Αποκλειστικός Αντιπρόσωπος της Robatech AG

E-mail: info@ncahellas.gr

Τηλ. Επικοινωνίας: 210-2815300



Κεφαλή Vino 18 για ακριβή εφαρμογή μονής ή διπλής γραμμής κόλλας κλεισίματος / επαναπρόωθησης



VISION S / PRO
ΣΥΣΤΗΜΑΤΑ ΕΦΑΡΜΟΓΗΣ ΚΟΛΛΑΣ

METRO 78 / 105
ΜΗΧΑΝΗΜΑ ΚΑΤΑΣΚΕΥΗΣ ΚΥΤΙΩΝ /
FOLDERS / CD WALLETS / ΦΑΚΕΛΩΝ

ΨΥΧΡΕΣ & ΘΕΡΜΟΠΛΑΣΤΙΚΕΣ
ΚΟΛΛΕΣ ΕΙΔΙΚΩΝ ΕΦΑΡΜΟΓΩΝ

ΝΕΑ ΣΕΙΡΑ ΑΥΤΟΜΑΤΩΝ
ΤΣΕΡΚΟΜΗΧΑΝΩΝ SMB

ΑΥΤΟΜΑΤΑ L-SEALER

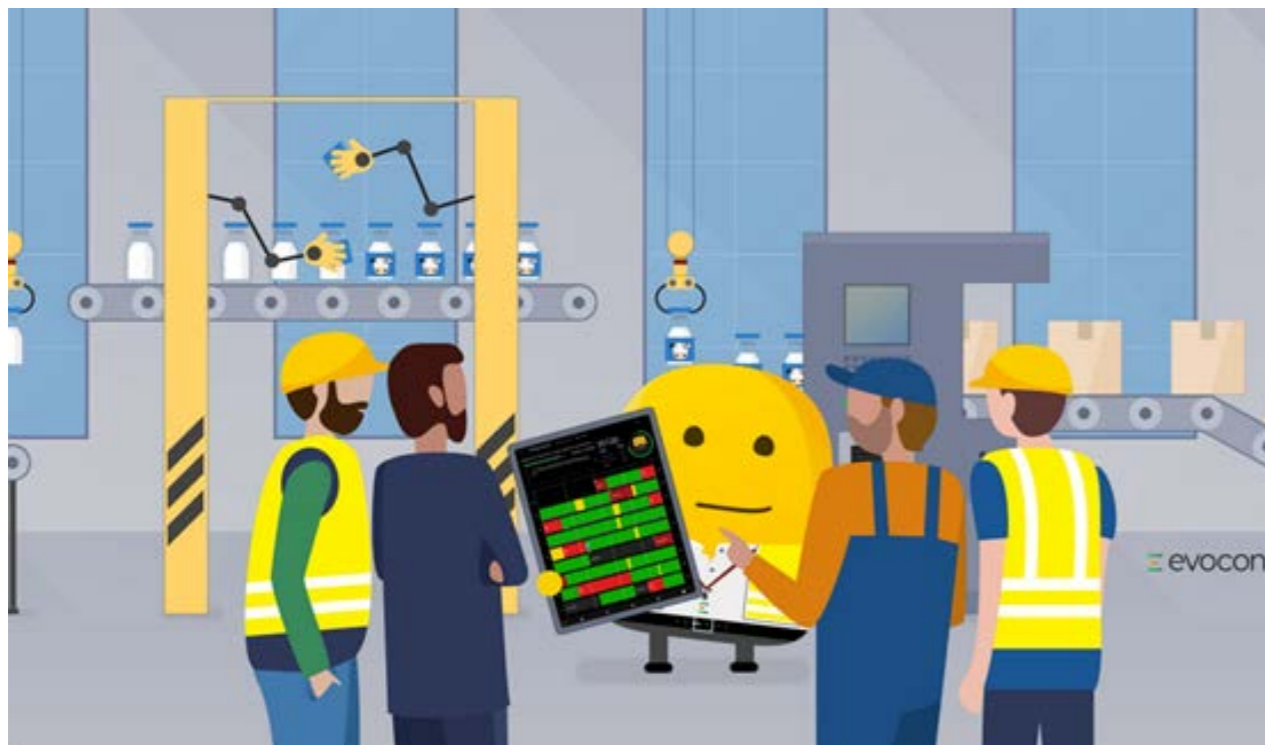
ΑΥΤΟΜΑΤΑ ΣΥΡΡΙΚΝΩΤΙΚΑ ΜΗΧΑΝΗΜΑΤΑ
ΠΑΛΙΝΣ ΡΑΦΗΣ BOXMOTION

ΗΜΙΑΥΤΟΜΑΤΑ L-SEALER

Σπάταλη ή Λιτή Παραγωγή;

Η οπτικοποίηση (visualization) των δεδομένων της παραγωγής οδηγεί στη συμμετοχή του προσωπικού (engagement) και την αύξηση της παραγωγικότητας

Του Σ. Βαμβακά



Δεκαετίες τεχνολογικής εξέλιξης στον τομέα της βιομηχανίας έχουν κάνει τις λειτουργίες πιο περίπλοκες και πολυεπίπεδες. Πρέπει να αφομοιώσουμε έναν εντυπωσιακό όγκο δεδομένων, που παράγονται σε όλα τα επίπεδα της παραγωγής. Οι εργαζόμενοι και οι διευθυντές χρειάζονται εργαλεία για να αναλύουν γρήγορα τις χρήσιμες πληροφορίες και να εντοπίζουν ευκαιρίες για ανάπτυξη. Σε αυτό το πλαίσιο, η οπτικοποίηση των δεδομένων της παραγωγής, ως προσέγγιση στη δημιουργία γνώσης, μπορεί να αλλάξει το παιχνίδι και να βελτιώσει σημαντικά το OEE (Overall Equipment Effectiveness), την παραγωγικότητα και την κερδοφορία.

Σήμερα, υπάρχουν εργαλεία ειδικά σχεδιασμένα ώστε να αποδίδουν τα δεδομένα παραγωγής με δομημένο οπτικό τρόπο σε πραγματικό χρόνο, και να δίνουν άμεση και ουσιαστική πληροφόρηση, ασύγκριτα αποτελεσματικότερα από χαρτιά, δελτία βάρδιας, πίνακες κλπ., που συνήθως είναι διαθέσιμα την επόμενη ημέρα. Όταν το OEE συνολικά και κάθε επιμέρους απώλεια είναι άμεσα διαθέσιμα σε όλους τους εμπλεκόμενους η δυνατότητα αντίδρασης είναι άμεση και η διαρκής βελτίωση αναμενόμενη

Πώς όμως η οπτικοποίηση των δεδομένων της παραγωγής ενεργοποιεί τους εργαζόμενους και διευ-



Εργαστήριο φυσικών, χημικών και μικροβιολογικών δοκιμών τροφίμων, ποτών, νερού, υλικών συσκευασίας, περιβαλλοντικών και αγροτικών δειγμάτων.

Στηρίζουμε τις Ελληνικές επιχειρήσεις βασιζόμενοι στην τεχνολογική μας αρτιότητα, το ευρύ πεδίο διαπιστευμένων υπηρεσιών που παρέχουμε και την αξιοπιστία των εργαστηριακών μας αναλύσεων.

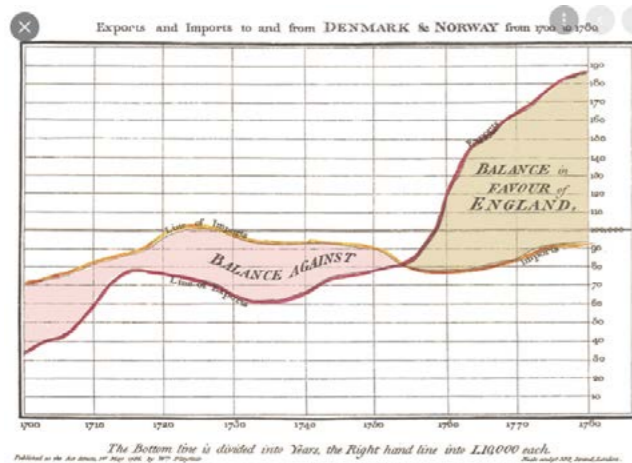


ρύνει τη γνώση τους για την συνολική απόδοση της παραγωγής;

Η μακροχρόνια αναζήτηση για ερμηνεία αριθμών και δεδομένων

Για χιλιετίες, οι άνθρωποι αναζητούσαν τρόπους για την κατανόηση του κόσμου γύρω μας. Και καθώς η κοινωνία και η οικονομία έγιναν πιο περίπλοκες, η κύρια πηγή γνώσεων σχετικά με την περιβάλλουσα πραγματικότητα θεωρήθηκε ότι βασιζόταν στην ακριβή παραγωγή και συλλογή πληροφοριών. Υπό αυτό το πρίσμα, θα πρέπει να δούμε τα δεδομένα ως ένα λεξιλόγιο που εμφανίστηκε και εξελίχθηκε γρήγορα κατά τη διάρκεια των τριών τελευταίων αιώνων. Αλλά η εκμάθηση και η διάδοση της χρήσης μιας τέτοιας γλώσσας είναι εντελώς διαφορετική υπόθεση.

Η οπτικοποίηση (visualization) πράγματι, είναι μέρος μιας ευρύτερης αποστολής – επιτρέποντας σε περισσότερους ανθρώπους να αναφέρουν και να κατανοήσουν συνειδητά πληροφορίες σχετικά με την πραγματικότητα που ζούμε και εργαζόμαστε. Η σημερινή κληρονομιά στην παρουσίαση δεδομένων, για παράδειγμα, προέρχεται από τις αναζητήσεις των στατιστικολόγων και των πολιτικών μηχανικών του 18ου αιώνα. Στο Ηνωμένο Βασίλειο, ο William Playfair σχεδίασε τα πρώτα γραφήματα χρονοσειρών για μακροοικονομικούς δείκτες υπό διαφορετικούς κυβερνώντες για πάνω από 250 χρόνια.



Παράδειγμα οπτικοποίησης του William Playfair
Πηγή: commons.wikimedia.org

Τον επόμενο αιώνα, οι γιατροί Robert Baker και John Snow χαρτογράφησαν οπτικά την εξάπλωση της χολέρας στις περιοχές του Λιντς και του Λονδίνου για να καταλάβουν πώς να αντιμετωπίσουν την ασθένεια. Στη Γαλλία, ο Minard χρησιμοποίησε ραβδόγραμμα για να χαρτογραφήσει τη μεταφορά εμπορικών αγαθών κατά μήκος των εμπορικών οδών ή τις απώλειες του Ναπολέοντα μετά την εκστρατεία της Ρωσίας μέσω των χρωμάτων και του εύρους ζώνης.

Όλοι επιδίωκαν τον ίδιο στόχο, προσπαθώντας να κάνουν τα δεδομένα να μιλήσουν στα μάτια. Όλοι φλέρταραν με την ίδια ιδέα που βρίσκουμε τόσο πολύτιμη σήμερα – ότι «μια εικόνα = χίλιες λέξεις».

Μην υποτιμάτε τη δύναμη της οπτικοποίησης

Τα δεδομένα πρέπει να παρουσιάζονται με τον πιο φιλικό προς τον χρήστη τρόπο για δύο λόγους: Πρώτον, το μεγάλο εύρος των πληροφοριών προς ανάλυση, ιδιαίτερα σε ευαίσθητους και βασικούς οικονομικούς τομείς όπως η μεταποίηση και η βιομηχανική παραγωγή. Δεύτερον, η ανάγκη παροχής αποτελεσματικών απαντήσεων σε πραγματικό χρόνο σε ζητήματα απόδοσης ή απωλειών παραγωγής είναι επίσης κρίσιμη.

Ενισχύοντας την ευκολία κατανόησης διεγείρουμε τη συμμετοχή και τη δέσμευση των εργαζομένων, τους δύο βασικούς καθοριστικούς παράγοντες της αποτελεσματικότητας στη βιομηχανική παραγωγή. Επιτρέπει στους εργαζόμενους να συμμετέχουν ενεργά στην παραγωγική διαδικασία ως δημιουργοί γνώσης και ως ρεπόρτερ. Στη συνέχεια, έχοντας πρόσβαση σε τέτοιες λεπτομερείς πληροφορίες από πρώτο χέρι, οι εργοδότες μπορούν να κάνουν τις απαιτούμενες βελτιώσεις για να μεγιστοποιήσουν την παραγωγικότητα και τη χρήση των μηχανημάτων. Ακόμα και η αξιολόγηση της αποτελεσματικότητας των διορθωτικών ενεργειών είναι άμεση και αντικειμενική.

Η έρευνα δείχνει ότι η συλλογή, ο μετασχηματισμός και η παρουσίαση δεδομένων σε οπτικές μορφές βοηθούν στην πιο αποτελεσματική πλοήγηση σε όλα τα στάδια της παραγωγής. Οι εργαζόμενοι εξερευνούν και κατανοούν πληροφορίες χρησιμοποιώντας τεχνικές αλληλεπίδρασης, ενώ οι διευθυντές έχουν την απαραίτητη βάση γνώσεων για τη λήψη τεκμηριωμένων αποφάσεων. Η οπτικοποίηση ενεργοποιεί τις φυσικές οπτικές και χωρικές ικανότητες και βελτιώνει τη δέσμευση, υποστηρίζοντας τους εργαζόμενους στα εργοστάσια σε όλα τα επίπεδα δεξιοτήτων κατά την αξιολόγηση πολύπλοκων συνόλων πληροφοριών.

Όλες οι λύσεις για την συσκευασία! Εκτύπωση, κοπή, φινιρίσμα.



Βιομηχανικές λύσεις ψηφιακού φινιρίσματος
(spot UV, 3D εφέ & χρυσотυπία)
για τροφοδοσία φύλλου (B1+) και ρολού



Summa F Series
Συστήματα επιτραπέζιας κοπής για εφαρμογές κυτιοποιίας & συσκευασίας οντουλέ χαρτονιού



Οικονομικά & ευέλικτα συστήματα κοπής / χάραξης
για δειγματισμούς – μικρές παραγωγές



Xante Excelagraphix 4800
Ψηφιακή λύση on demand εκτύπωσης χαρτοκιβωτίων.



Συστήματα κόλλας
Συστήματα διασφάλισης ποιότητας.
Συστήματα ορθής επαλήθευσης με κάμερα



ARDEN SOFTWARE

Εξειδικευμένες λύσεις λογισμικού
για τη βιομηχανία της συσκευασίας (σχεδιασμός-κατασκευή)



GRAPHCOM
Digital Printing Solutions
www.graphcom.gr

Αργοστολίου 11,
173 42 Αγ. Δημήτριος - Αθήνα
T/F: 210 9823800.
E: info@graphcom.gr





Τα στοιχεία από τις Ηνωμένες Πολιτείες δίνουν μια σαφή εικόνα για το θέμα. Όταν οι εταιρείες καταφέρνουν να κρατήσουν τους υπαλλήλους τους αφοσιωμένους, τα κέρδη σε παραγωγικότητα (+17%), πωλήσεις (+20%) και κερδοφορία (+21%) είναι εντυπωσιακά. Η ικανοποίηση από τη ζωή στο εργοστάσιο αυξάνεται επίσης, με λιγότερα ελαττώματα (-40%), χαμηλότερες απουσίες (-41%) και λιγότερα ατυχήματα (-70%).

Κατανοήστε τις απώλειες της παραγωγής και βελτιώστε το OEE

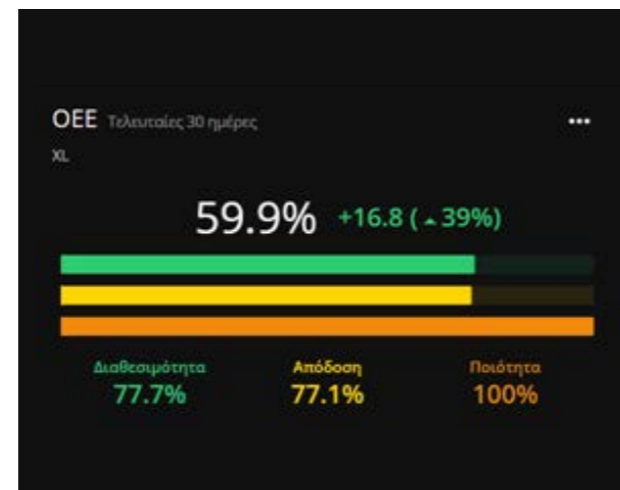
Έχουμε δει περιπτώσεις βιομηχανιών που με την επιλογή κατάλληλων εργαλείων άμεσης οπτικοποίησης της εξέλιξης της παραγωγής, να αναφέρουν βελτιώσεις στην απόδοση OEE μεταξύ 15% και 20% μέσα σε λίγους μόνο μήνες. Πώς το πέτυχαν αυτό; Με την κινητοποίηση της δύναμης της γνώσης και της δέσμευσης του προσωπικού. Όταν κανείς βλέπει άμεσα το αποτέλεσμα των ενεργειών του και τη επίδραση των λαθών του στην εξέλιξη της παραγωγής, αντιλαμβάνεται πολύ γρήγορα ποιες ενέργειες πρέπει να αποφεύγονται.

«Οι βασικές πληροφορίες σχετικά με τις αιτίες των απωλειών και τις διακοπές παραγωγής παρουσιάζονται ξεκάθαρα και είναι διαθέσιμες σε όλους στην εταιρεία. Ως αποτέλεσμα, οι εργαζόμενοι έχουν γίνει φορείς στη διαδικασία επίλυσης προβλημάτων, παρουσιάζοντας τις δικές τους προτάσεις για βελτιώσεις», δήλωσε διευθυντής παραγωγής.

Με αυτόν τον τρόπο, η διοίκηση μπορεί να βρει λύσεις για τα bottlenecks γρηγορότερα και πιο αποτε-

λεσματικά, αξιοποιώντας ταυτόχρονα τα οφέλη της συμμετοχής και της εμπλοκής των εργαζομένων.

Η οπτικοποίηση πληροφοριών παίζει ρόλο, ενεργοποιώντας μια ενάρετη δυναμική που οδηγεί σε καλύτερες βιομηχανικές επιδόσεις. Με τη συμμετοχή εργαζομένων στο «πάτωμα» της παραγωγής, η διοίκηση εμπιστεύεται τους ρόλους και τις δεξιότητές τους. Και όταν οι εργαζόμενοι αλληλοεπιδρούν με τον εξοπλισμό παραγωγής με απλούστερους και πιο διορατικούς τρόπους, συμβάλλουν αποφασιστικά στην οικοδόμηση εμπιστοσύνης, αναλαμβάνοντας την ευθύνη ως φορείς υποστήριξης αποφάσεων της διοίκησης.



Βελτίωση OEE κατά 39% σε ένα μήνα (πραγματικό Dashboard)

Προφίλ Σπύρου Βαμβακά

Ο κ. Σπύρος Βαμβακάς είναι διπλωματούχος Μηχανολόγος Μηχανικός ΑΠΘ. Είναι επίσης πιστοποιημένος εκπαιδευτής τεχνικής εκπαίδευσης.

Μετά από πολυετή σταδιοδρομία σαν στέλεχος της Βιομηχανίας, δραστηριοποιείται σαν Σύμβουλος Βιομηχανίας παρέχοντας συμβουλευτικές υπηρεσίες σε θέματα διοίκησης και οργάνωσης παραγωγής, μείωσης κόστους, βελτίωσης ποιότητας, παραγωγικότητας και αξιοπιστίας, τόσο σε καθημερινό όσο και σε στρατηγικό επίπεδο, σύμφωνα με τις αρχές του Lean Manufacturing. Είναι επίσης αντιπρόσωπος Ελλάδος και Κύπρου της Evocon.

Παραδίδει σεμινάρια Λιτής Παραγωγής και αρθρογραφεί σε τεχνικά περιοδικά.

Είναι αντιπρόεδρος της Hellenic Maintenance Society.
e-mail: spiros.vamvakas@evocon.com

OPERATIONS CENTER

DURST EXPO 2022: LABEL



Με την ανακοίνωση της ακύρωσης της LABEL EXPO 2022, ο όμιλος DURST δεν έχασε την ευκαιρία, και, αμέσως προσκάλεσε ανοικτά ετικετοποιούς, και όχι μόνο, από όλο τον κόσμο. Σε συνεργασία με τις εταιρείες AB Graphics, Actega, Avery Dennison, Fedrigoni, OMET, UPM Raflatac και άλλες διοργάνωσαν μια διεθνή συνάντηση στα κεντρικά γραφεία της DURST, στο Brixen της Ιταλίας. Οι προσκαλεσμένοι για τρεις ημέρες είχαν την ευκαιρία να ενημερωθούν και να παρακολουθήσουν εκ του σύνεγγυς τις τελευταίες τεχνολογικές εξελίξεις, τις τάσεις, τα υλικά, τις λύσεις λογισμικού και τις καινοτομίες για την βιομηχανία ετικετών και συσκευασίας, όλων των εταιρειών και κυρίως του ομίλου της DURST, ο οποίος παρέταξε τα τελευταία μοντέλα των εκτυπωτικών μηχανών Tau RSC. Στην τριήμερη αυτή εκδήλωση είχα την τιμή να είμαι προσκεκλημένος της εταιρείας LINOGROUP, του κου Χρήστου Αναστασίου, του κου Λευτέρη Χαβούζη και του κου Κώστα Ντόμαλη, τους οποίους και ευχαριστώ για την ενημέρωση πρωτίστως και την εγκάρδια φιλοξενία. Σύμφωνα με τον κο Christoph Gamber, CEO & Co-Owner της DURST GROUP: «Η τριήμερη εκδήλωση αποτελεί μια νέα εμπειρία για μας και κυρίως όταν είναι η πρώτη διοργάνωση την οποία πραγματοποιούμε στο χώρο μας έπειτα από μια δίχρονη απομόνωση λόγω της πανδημίας. Είναι για μας πολύ σημαντική η παρουσία στο χώρο μας των πελατών μας και δυνητικών πελατών μας, όπου όλοι έχουν την δυνατότητα της πρόσβασης στον εργασιακό χώρο και της άμεσης ενημέρωσης από τους ειδικούς και τους τεχνικούς μας. Πάντα διοργανώναμε εκδηλώσεις αλλά είναι η πρώτη φορά που πήρε τέτοια έκταση και τόσο αυξημένο ενδιαφέρον για συμμετοχή, και αυτό οφείλεται στον κορωνοϊό και των μέτρων που είχαν ληφθεί. Είμαστε, λοιπόν, αρκετά ικανοποιημένοι από την προσέλευση του κόσμου. Οι πελάτες μας είναι και αυτοί ευχαριστημένοι, οι οποίοι διακρίνουν και την όλη εξέλιξη της εταιρείας, εξέλιξη, η οποία επηρεάζεται κατά κύριο λόγο και από το μέλλον των πελατών μας και από τα ερωτήματα που μας θέτουν. Αυτά τα 2 χρόνια υπήρχε μια συνεχής διαδικτυακή επικοινωνία αλλά δεν μπορεί να αντικαταστήσει την δια ζώσης επικοινωνία καθώς δεν μπορούσαμε να δείξουμε όλη την τεχνολογική εξέλιξη. Αυτό μπορεί να συμβεί μόνο συζητώντας με τους ειδικούς τεχνικούς από κοντά.» Κατά την διάρκεια της επίσκεψης συζητήσαμε με το κο Χρήστο Αναστασίου,

πρόεδρο του Ομίλου LINOGROUP ο οποίος απάντησε στις ερωτήσεις μας.

Έπειτα από 2 χρόνια βρεθήκαμε και πάλι και είδαμε από κοντά εκτυπωτικά μηχανήματα. Πως βλέπετε την τεχνολογική τους εξέλιξη;

Αυτή η αίσθηση να βρίσκεσαι σε χώρους έκθεσης, όπως η τριήμερη εκδήλωση της Durst, δεν μπορεί να υποκατασταθεί με καμία διαδικτυακή. Και πόσο μάλλον όταν η εκδήλωση γίνεται σε αυτό το εντυπωσιακό κτίριο της Durst, σε ένα υπέροχο ανοιξιάτικο τοπίο δίπλα στις Άλπεις. Σε αυτά τα δύο χρόνια της πανδημίας η Durst συνέχισε την ανάπτυξη των τεχνολογιών εκτύπωσης σε όλους τους τομείς στους οποίους δραστηριοποιείται και είναι αρκετοί (μεγάλο μέγεθος, ετικέτες και συσκευασία, κεραμικά, ύφασμα, χαρτόνια, μελάνια και λογισμικά). Στον τομέα της ετικέτας βλέπουμε μία κορύφωση στην ανάπτυξη της πλατφόρμας RSC. Η πλατφόρμα παρουσιάστηκε στην Labelexpo του 2017. Το 2019 παρουσιάστηκε το οικονομικό μοντέλο της σειράς, ο εκτυπωτής Tau 330 RSCE, που μπορεί να αναβαθμιστεί στη συνέχεια και το 2020 παρουσιάστηκε το κορυφαίο μοντέλο, ο εκτυπωτής Tau RSC i. Τα αρχικά RSC σημαίνουν Ανάλυση εκτύπωσης (Resolution), Ταχύτητα (Speed) και Χρώμα (Color). Το «i» σημαίνει industrial (βιομηχανικό). Και πράγματι ο εκτυπωτής διατίθεται σε 3 πλάτη



Το κτήριο της DURST



Durst Tau RSCi 510 Hybrid

εκτύπωσης, το κλασικό των 330 χιλιοστών καθώς και στα 420 και 510 χιλιοστά με 4 ή 8 χρώματα και με ταχύτητα παραγωγής μέχρι 100 μέτρα το λεπτό. Οι 3 μηχανές έχουν κοινά χαρακτηριστικά: ίδιες κεφαλές εκτύπωσης, ίδια μηχανικά συστήματα, ίδια μελάνια, ίδια ανάλυση 1200x1200 dpi (φαινομενική 2400x2400 dpi), ίδιο αριθμό χρωμάτων (4 ή 8, CMYK + Πορτοκαλί, Μωβ, Πράσινο + Λευκό) και ίδιο κόστος εκτύπωσης. Οι διαφορές των μοντέλων είναι στον μέσο όρο μηνιαίας παραγωγής: το οικονομικό Tau 330 RSC E παράγει 50 χιλιάδες τετρ. μέτρα, το Tau 330 RSC 100 χιλιάδες τετρ. μέτρα και το Tau RSCi έχει μηνιαία ικανότητα μέσου όγκου εκτύπωσης 250 χιλιάδων τετραγωνικών μέτρων. Τέλος το 2021 το Tau RSCi παρουσιάστηκε σαν υβριδικός εκτυπωτής (Hybrid) με την πρόσθεση δύο σταθμών flexo – ένα πριν την εκτύπωση και ένα μετά, προσδίδοντας ακόμη περισσότερη ευελιξία. Πρόσθετα χρώματα, βερνίκι, primer για την χρήση περισσότερων υλικών εκτύπωσης, πρόσθετο λευκό. Μπορείτε να εκτυπώσετε το λευκό σαν τελευταίο σε εφαρμογές με body sleeve. Οι μηχανές έχουν την δυνατότητα εκτύπωσης λευκού με 30% μεγαλύτερη πυκνότητα (High density white) αποτέλεσμα λευκού μεταξοτυπίας σε ένα πέρασμα. Και βέβαια η ανάπτυξη δεν σταματά εδώ. Η Durst πλέον καθιερώνεται σαν ο μεγάλος παίχτης στο χώρο αυτό, αλλά παραμένει μια οικογενειακή εταιρεία. Σε περιόδους όπως η μακρόχρονη κρίση που περνάμε, μια τέτοια εταιρεία είναι πιο αποτελεσματική και διαχειρίζεται πιο εύκολα και ταχύτερα τις προκλήσεις/καταστάσεις από μια άλλη εταιρεία που βρίσκεται στο χρηματιστήριο ή έχει δομή corporate. Η Durst είναι πιο ευέλικτη, οι αποφά-

σεις λαμβάνονται πιο γρήγορα και αυτό είναι πολύ καλό. Τα τελευταία 3-4 χρόνια έχει φανεί πόσο ευέλικτη είναι η Durst αν συγκριθεί με τα νούμερα των ανταγωνιστών μας κατά την ίδια περίοδο.

Το κυματοειδές χαρτόνι είναι υλικό το οποίο θα πρωταγωνιστήσει σε πολλές λύσεις και εφαρμογές. Τι έχει να προτείνει η Durst;

Σχεδόν από το ξεκίνημα της παραγωγής UV inkjet εκτυπωτών πριν 20 χρόνια η Durst είχε ασχοληθεί με το κυματοειδές χαρτόνι (corrugated) παρουσιάζοντας τον εκτυπωτή Rhorac με ειδικές διατάξεις για τη συγκράτηση των χαρτονιών και αντίστοιχα μελάνια, για παραγωγή σταντ και συσκευασιών. Σήμερα όλοι οι επίπεδοι εκτυπωτές της Durst δέχονται αυτές τις εξελιγμένες πλέον διατάξεις για την συγκράτηση των χαρτονιών και ειδικά ενισχυμένα vacuum και συνοδεύονται με ειδικά σχεδιασμένα μελάνια για τα πολύ απορροφητικά αυτά υλικά. Η Durst προχώρησε και πιο πέρα εισάγοντας το 2015 την Τεχνολογία Νερού (Durst Water Technology). Η τεχνολογία Durst Water είναι μια μακροπρόθεσμη στρατηγική σχεδιασμένη να προσφέρει ψηφιακά συστήματα εκτύπωσης με μελάνια που έχουν βάση το νερό και είναι φιλικά προς το περιβάλλον, ως μια βιώσιμη εναλλακτική λύση στα συστήματα εκτύπωσης με βάση το UV ή διαλύτες σε όλα τα τμήματα εκτύπωσης. Το ίδιο έτος παρουσιάστηκε ο εκτυπωτής Rho WT 250 με άοσμα μελάνια νερού και λιθογραφική ποιότητα εκτύπωσης με πλά-

Robo vision machine vision & id



Machine Vision 2D

3D inspection systems

Industrial barcode & 2D & DPM scanners

Industrial Panel PC & Tablets

Industry 4.0 — IoT

Industrial process sensors

Industrial thermal cameras

Printers – Ribbons



Follow us on linkedin



www.robovision.gr

Κεντρικό: Α. Κοραή 13, Φίλυρο, 57010, Θεσσαλονίκη, τηλ. 2310 672 436
Υποκατάστημα: Μερόπης 11, 10441, Αθήνα, τηλ. 210 515 78 61
contact@robovision.gr

Visit our site



τος εκτύπωσης 2,5 μέτρα. Τα μελάνια Durst Water Technology με χαρακτηριστική στιλπνότητα και έντονα, ζωνρά χρώματα συμβαδίζουν με την κορυφαία ποιότητα, την παραγωγικότητα και τις περιβαλλοντικές απαιτήσεις των εκτυπωτών και κατασκευαστών χάρτινης συσκευασίας και κυματοειδούς χαρτονιού. Η εξέλιξη της τεχνολογίας νερού παρουσιάστηκε το επόμενο έτος στην Drupa 2016. Ήταν ο εκτυπωτής Delta SPC 130 με πρωτόγνωρες ταχύτητες παραγωγής φύλλων χαρτονιού, με εκτύπωση σε ένα πέρασμα. Με ταχύτητες κοντά στα 7.000 τετρ. μέτρα την ώρα, με λιθογραφική ποιότητα για εκτύπωση φύλων χαρτονιού με διαστάσεις 1,3x2,8 μέτρα. Μετά την Drupa η Durst σε συνεργασία με την Koenig Bauer προχώρησαν στην ίδρυση της joint venture εταιρείας με την επωνυμία KOENIG & BAUER | DURST. Το αποτέλεσμα της συνεργασίας είναι μία ολοκληρωμένη γραμμή παραγωγής με πλήρη αυτοματισμό, το SPC 130 FLEXLINE ECO. Συνοψίζοντας το πορτοφόλιο της Durst για την εκτύπωση κυματοειδούς χαρτονιού διαθέτει όλους τους επίπεδους εκτυπωτές της με μελάνια UV και τους εκτυπωτές Rho WT 250 και SPC 130 FLEXLINE ECO με άοσμα μελάνια νερού κατάλληλα και για προϊόντα άοσμων και βιώσιμων συσκευασιών στον τομέα της λιανικής πώλησης τροφίμων. Έπονται πολλές και θεαματικές εξελίξεις στον χώρο αυτόν!

TAU RSC: Ποια είναι η συμβολή του στην ποιότητα και στην ταχύτητα της παραγωγής;

Η Durst από το 2013 μετά άρχισε να εξελίσει τη τεχνολογία Tau inkjet για τον πολύ απαιτητικό χώρο της ετικετοποιίας, κάτι που γνώριζε πολύ καλά. Έχουμε φτάσει σε σημείο να έχουμε απόσταση από τον ανταγωνισμό με το συγκεκριμένο σύστημα, την πλατφόρμα RSC. Η πολύ μεγάλη τεχνογνωσία στο κομμάτι της ετικέτας αλλά και στο data transfer, δηλαδή το πόσο εύκολα μπορείς να μεταφέρεις πολύ μεγάλο όγκο πληροφορίας είναι αποφασιστικοί παράγοντες. Αυτή η γνώση στο data transfer προήλθε από την ενασχόληση της εταιρείας με την τεχνολογία του digital photo και του wide format όπου οι όγκοι της πληροφορίας που μεταφέρονται είναι τεράστιες. Η πλατφόρμα TAU RSC, όπως ήδη αναφέραμε, προσφέρει ανάλυση εκτύπωσης 1200x1200 dpi με μέγεθος σταγόνας μελανιού στα 2 picoliters που αποδίδει ευκρινές κείμενο μέχρι 0.7pt. Προσθέστε σε αυτό το χαμηλό κόστος εκτύπωσης αντίστοιχο της εκτύπωσης flexo, τους ομαλούς τόνους αντίστοιχους της εκτύπωσης όφσετ, τα αδιαφανή χρώματα και την ανάγλυφη επιφάνεια αντίστοιχη με την μεταξοτυπία και έχετε μηχανήματα για ψηφιακή βιομηχανική παραγωγή. Η πλατφόρμα TAU RSC



Durst TAU 330 RSC E

με τις ταχύτητες που προσφέρει, τοποθετεί την Durst σημαντικά πιο μπροστά από τον ανταγωνισμό. Η ταχύτητα φτάνει μέχρι τα 100 μέτρα/λεπτό, ενώ ο ανταγωνισμός για να φτάσει τα 70 μέτρα/λεπτό υποβαθμίζει τη ποιότητα εκτύπωσης (από τα 1000 dpi πέφτουν στα 600dpi), πράγμα που δεν συμβαίνει με την Durst.

Πολλά καλά λόγια ακούγονται για το προτεινόμενο Durst Software. Ποιες περαιτέρω λύσεις και βελτιώσεις προσφέρει;

Τα εκτυπωτικά συστήματα για να αποδώσουν ποιότητα δεν αρκεί η άψογη κατασκευή τους. Πρέπει να συνοδεύονται με λογισμικό ροής εργασίας που θα επιτρέπει την εκτύπωση ενός αρχείου με τις καλύτερες παραμέτρους και παραγωγικότητα. Η Durst στην είσοδο του εντυπωσιακού της κτιρίου έχει ένα σύνθημα From Pixel to Output – από το Pixel μέχρι το τελικό εκτυπωμένο αρχείο σε κάποιο υλικό. Αυτό είναι το σκεπτικό του Durst Workflow και ο λόγος που η Durst προχώρησε στη σχεδίαση και υλοποίηση αυτού του λογισμικού για τα δικά της μηχανήματα. Το λογισμικό βασίζεται σε πρόγραμμα περιήγησης για προεκτύπωση και παραγωγή εκτύπωσης με αποτελεσματική και λιτή διαδικασία με βέλτιστα αποτελέσματα. Η απλή διαχείριση δεδομένων σε συνδυασμό με κορυφαίες τεχνολογίες διαχείρισης χρωμάτων και ριπαρίσματος ανεβάζει την παραγωγικότητα σε νέο επίπεδο. Το λογισμικό προσφέρει μια σειρά αυτόνομων μονάδων (modules) που μπορούν να επεκταθούν ανά πάσα στιγμή και να προσαρμοστούν στις απαιτήσεις. Οι διάφορες ενότητες περιλαμβάνουν λύσεις για μεταβλητή εκτύπωση δεδομένων, υπολογισμό κόστους μελανιών, προτάσεις για σημαντική μείωση κατανάλωσης μελανιών που φτάνει κατά μέσο όρο το 12%, ψηφιακό σύστημα διαχείρισης χρωμάτων, διαχείριση εργασιών και πολλά άλλα. Η Durst έχει σχεδιάσει

βελτιστοποιημένα λογισμικά ροής εργασίας για κάθε τμήμα της αγοράς. Έτσι έχουμε: Ροή εργασιών LFP - Μεγάλου σχήματος, Ροή εργασιών για εκτύπωση ετικετών και Ροή εργασίας για εκτύπωση κυματοειδών υλικών. Τέλος να αναφέρω ότι με το Durst Workflow μπορούν να συνδεθούν και μηχανήματα άλλων κατασκευαστών που πιθανόν να έχει ο πελάτης. Η Durst προσφέρει και άλλα λογισμικά όπως το Analytics. Το Durst Analytics είναι ένα διαδικτυακό λογισμικό που απεικονίζει τα δεδομένα του εκτυπωτή ή των εκτυπωτών σας εύκολα προσβάσιμα και ερμηνεύσιμα. Μπορεί ο επιχειρηματίας να ελέγξει τους παράγοντες κόστους, όπως το μελάνι, τα υλικά εκτύπωσης και την παραγωγικότητα του εξοπλισμού σας με report που έρχονται ακόμη και με email. Ακόμη το λογισμικό παρακολουθεί την κατάσταση του μηχανήματός, όπως χρόνοι χρήσης αναλώσιμων, ειδοποιεί το χειριστή για τις απαραίτητες αλλαγές ή συντηρήσεις. Επιπλέον, τα δεδομένα από ένα ή περισσότερα συστήματα εκτύπωσης μπορούν να τροφοδοτηθούν στο ERP/MIS για ενσωμάτωση των δεδομένων παραγωγής στο σύστημα του πελάτη.



Mary Rose Gin, από εργασίες πελατών της Durst – ετικέτα διπλής όψης στο πίσω μέρος του μπουκαλιού, που φαίνεται μέσα από το μπουκάλι και έχει πληροφορίες στην πίσω όψη.

Σύστημα Lift ERP: Μια αυτοματοποιημένη διαδικασία μέχρι ποιο σημείο μπορεί να βοηθήσει στην διαχείριση μια εκτυπωτικής επιχείρησης;

Το σύστημα Lift ERP ουσιαστικά μας παρέχει μια ενιαία ολοκληρωμένη πλατφόρμα για τη διαχείριση κάθε πτυχής της επιχείρησης εκτυπώσεων. Η διαδικασία είναι αυτοματοποιημένη και εκσυγχρονισμένη, από την ηλεκτρονική λήψη της παραγγελίας ενός πελάτη, από τον προέλεγχο, την ολοκλήρωση της εκτύπωσης και μέχρι την παράδοση στον πελάτη. Το σύστημα είναι ευέλικτο ώστε να ανταποκρίνεται στις ανάγκες της επιχείρησης. Το σύστημα επιτρέπει σε όλους τους υπεύθυνους της επιχείρησης εκτυπώσεων να έχουν άμεση πληροφόρηση σε ποιο σημείο της διαδικασίας βρίσκεται η παραγγελία του πελάτη ακόμη και από κινητό τους. Ο πελάτης της επιχείρησης στέλνει ή καταχωρεί την παραγγελία του στο σύστημα, παίρνει τις πληροφορίες για το κόστος, τον χρόνο και τον τρόπο παράδοσης της παραγγελίας του και μπορεί να έχει και την πληροφόρηση σε ποιο σημείο της διαδικασίας βρίσκεται η παραγγελία του. Για να δώσω ένα παράδειγμα μόλις ο πελάτης φορτώσει το αρχείο του στο σύστημα γίνεται αυτόματα έλεγχος του αρχείου και αν υπάρχουν λάθη που δεν μπορεί το σύστημα να επιδιορθώσει ειδοποιείται από το σύστημα ο πελάτης. Και αυτό είναι μόλις ένα βήμα από τα δεκάδες που προσφέρει το σύστημα Lift ERP. Όπως γίνεται αντιληπτό πρόκειται για λογισμικό που καταργεί την γραφειοκρατία, μειώνει τις πιθανότητες λάθους και παρέχει ταχύτητα και ομαλή ροή εκτέλεσης των εργασιών με πλούσια στατιστικά κόστους, διαδικασιών, αποθεμάτων κλπ. Σαφώς λοιπόν μπορεί να βοηθήσει και να αλλάξει τελικά προς το πολύ καλύτερο πολλά πράγματα σε μία εκτυπωτική επιχείρηση.

Durst Smart Shop: Η ψηφιακή πώληση είναι εδώ;

Ναι, προσφέρεται από την Durst μια ολοκληρωμένη λύση e-commerce για εκτυπωτικές επιχειρήσεις. Η πλατφόρμα Durst Smart Shop είναι μια πλήρως διαχειρίσιμη λύση web-to-print για τις επιχειρήσεις που εκτυπώνουν μεγάλο μέγεθος (LFP), διαφημιστικές εκτυπώσεις, ετικέτες, χαρτόνια, συσκευασίες και υφάσματα. Το Durst Smart Shop προσφέρει λεπτομερή παρουσίαση όλων των προϊόντων της εκτυπωτικής επιχείρησης με επιλογές διαστάσεων, χρωμάτων, υλικών, διαδικασιών μετεκτύπωσης και τιράζ. Ο πελάτης λιανικής δημιουργεί λογαριασμό, ζητάει προσφορά και λαμβάνει από το Shop αναλυτική πρόταση. Μπορεί επίσης να σχεδιάσει νέα μοναδικά προϊόντα με τον editor που παρέχεται από το Durst Smart Shop.

Αρχεία, εικόνες, έτοιμα templates, φόντα βοηθούν τον πελάτη να σχεδιάσει και να κάνει προεπισκόπηση, ακόμη και τρισδιάστατη, ώστε να καταλήξει στο οριστικό σχέδιο. Στη συνέχεια ο πελάτης μπορεί να αποδεχτεί την προσφορά και να βάλει παραγγελία. Το λογισμικό προωθεί αυτόματα την εργασία στην παραγωγή για επεξεργασία και εκτύπωση. Στο τέλος εκδίδει δελτίο αποστολής και τιμολόγιο για την παράδοση της παραγγελίας. Λογαριασμό μπορούν να έχουν και όλοι οι πελάτες χονδρικής (B2B) και να βάζουν από το Shop τις παραγγελίες τους (ακόμη και σε μη εργάσιμες ώρες). Τέλος ακόμη και οι πωλητές της εταιρείας μπορούν κατά την επίσκεψη σε πελάτες να χρησιμοποιούν το Shop για τις πωλήσεις. Με το λογισμικό υπάρχει ακόμη η δυνατότητα δημιουργίας καμπάνιας, ειδικών προσφορών, ενημέρωσης για νέα προϊόντα σε όλη τη βάση ή σε μεμονωμένες ομάδες πελατών. Είναι ουσιαστικά ένας πωλητής της εκτυπωτικής επιχείρησης στο internet και μάλιστα αδιάκοπα 24/7!

Οι προτάσεις της DURST ανεβάζουν τον πήχη αρκετά. Η ελληνική αγορά της ετικέτας και της συσκευασίας, είναι έτοιμη να ανταποκριθεί;

Είμαι βέβαιος ότι είναι έτοιμη. Ήδη στην Ελλάδα και γενικότερα στην περιοχή που δραστηριοποιείται ο όμιλος LinoGroup έχουμε σημαντικές εγκαταστάσεις μηχανών ετικέτας αλλά και μηχανών μεγάλου

σχήματος που εκτυπώνουν αποκλειστικά χαρτόνια. Αυτό που γίνεται πλέον σαφέστερο είναι ότι το μέλλον της εκτύπωσης ετικέτας και συσκευασιών είναι ψηφιακό. Η σημαντική άνοδος της ποιότητας, η σταθερότητα χρώματος ακόμη και στις επανεκτυπώσεις, οι δυνατότητες παραγωγής πολύ μικρών αλλά και μεγάλων πλέον παραγγελιών, εκτύπωσης μεταβλητών δεδομένων, χρήσης εντυπωσιακά αυξανόμενου αριθμού υλικών εκτύπωσης και οι τάσεις για μηχανές με μεγαλύτερο πλάτος εκτύπωσης είναι παράγοντες που αλλάζουν σημαντικά το τοπίο υπέρ της ψηφιακής εκτύπωσης. Προσθέστε στα παραπάνω τα νέα πολύ ευέλικτα και αποδοτικά υβριδικά συστήματα, την πολύ μικρότερη φύρα των υλικών και το χαμηλό κόστος εκτύπωσης. Άφησα το κόστος στο τέλος γιατί οι απανωτές κρίσεις δημιουργούν καταστάσεις που καλώς ή κακώς «ευνοούν» την ψηφιακή εκτύπωση. Γιατί η ενέργεια που χρειάζεται ένα ψηφιακό μηχάνημα για να τυπώσει κυμαίνεται μεταξύ του 1/5 και του ενός 1/10 από αυτό που χρειάζεται μια συμβατική πρέσα για να λειτουργήσει. Με το κόστος ενέργειας να έχει τριπλασιαστεί καταλαβαίνετε τη διαφορά στο κόστος παραγωγής που κάνουν αυτή τη στιγμή τα ψηφιακά μηχανήματα στις εκτυπώσεις. Ιδιαίτερα στο κομμάτι της Durst όπου οι ταχύτητες και η ποιότητα, ακόμα και το κόστος παραγωγής που είναι ανταγωνιστικό με την flexo, δίνουν ένα πολύ μεγάλο πλεονέκτημα στους επαγγελματίες.



Durst TAU 330_RSC



**εύκαμπτα κοπτικά
αυτοκόλλητης συσκευασίας
και εφαρμογών γραφικών τεχνών.**

**A new company that manufactures
Flexible Dies for the Label Industry
is now at your disposal.**

**With the Know-How, Cutting edge Technology
and its target, the best service of your business needs,
combined with Quality, Fast deliveries
and Competitive Prices !!!
Contact us !**

www.Hanas.gr
Akragantos 11
10442
Athens - Greece
+30 210 5150100
+30 210 5150900
info@hanas.gr

...your flexible choice!



Η GOM, μέλος του ομίλου Zeiss, παρουσιάζει τον 3D σαρωτή GOM Scan 1

Lino
Integrated Printing Solutions

gom
a ZEISS company



Το 2019, η Zeiss ανακοίνωσε την εξαγορά της GOM, ενός κορυφαίου παρόχου υλικού και λογισμικού για αυτοματοποιημένη τεχνολογία μέτρησης τρισδιάστατων συντεταγμένων. Με την εξαγορά αυτή η ZEISS διευρύνει οριστικά το χαρτοφυλάκιο βιομηχανικής μετρολογίας και διασφάλιση ποιότητας του τομέα της Βιομηχανικής Ποιότητας & Έρευνας. Τόσο η ZEISS όσο και η GOM έχουν σημειώσει ισχυρή ανάπτυξη τα τελευταία χρόνια και έχουν αποδειχθεί επιτυχημένες στην αγορά. Στόχος είναι να ενισχύσουν περαιτέρω από κοινού αυτή την ηγετική τεχνολογική θέση, ιδίως στον τομέα των οπτικών συστημάτων ψηφιοποίησης. Ο συνδυασμός των υπαρχόντων προϊόντων και λύσεων καθώς και οι κοινές καινοτομίες στο μέλλον θα θέσουν τα θεμέλια για τη διαμόρφωση και την είσοδο σε νέες αγορές.

Ο συνδυασμός του χαρτοφυλακίου προϊόντων της ZEISS με την οπτική τεχνολογία τρισδιάστατης μέτρησης της GOM έχει τη δυνατότητα να δημιουργήσει νέες ευκαιρίες και να διευρύνει την πρόσβαση στην αγορά για την Βιομηχανική Ποιότητα & Έρευνα. Η GOM προσφέρει λύσεις αιχμής για την ψηφιοποίηση επιφανειών με ένα εκτεταμένο χαρτοφυλάκιο προϊόντων, το οποίο καλύπτει τα πάντα, από επιτραπέζιους τρισδιάστατους σαρωτές μέχρι μηχανήματα τρισδιάστατης μέτρησης πλήρους κλίμακας, ικανά να επεξεργάζονται μεγάλα και βαριά αντικείμενα μήκους έως και 6000 mm, γεγονός που θα ενισχύσει τη ZEISS σε αυτόν τον τομέα.

Το 2020 εγκαινιάστηκε η νέα ψηφιακή πλατφόρμα της HandsOnMetrology.com, για τις εταιρείες που επιθυμούν να ενσωματώσουν τα οφέλη της οπτικής τρισδιάστατης μετρολογίας στις διαδικασίες ποιοτικού ελέγχου τους. Στην πλατφόρμα οι ειδικοί της μετρολογίας μοιράζονται την τεχνογνωσία τους με σεμινάρια και οδηγίες - από την αποσυσκευασία μέχρι την πρώτη σάρωση και από την επιθεώρηση των εξαρτημάτων μέχρι την ανάλυση των δεδομένων. Οι τελικοί χρήστες αφηγούνται τις προσωπικές τους ιστορίες και παρέχουν πληροφορίες για διάφορους τομείς εφαρμογής των λύσεων μετρολογίας.

Για πρώτη φορά στην οπτική μετρολογία, μια πλατφόρμα παρέχει λεπτομερείς πληροφορίες σχετικά με τις λύσεις τρισδιάστατης σάρωσης της GOM και της ZEISS που θα λύσουν διάφορα προβλήματα μέτρησης και προσφέρει πρακτικές συμβουλές. Η πλατφόρμα επικεντρώνεται στα νέα φορητά συστήματα μέτρησης της αγοράς. Αυτά τα συστήματα ξεχωρίζουν για τα ακριβή αποτελέσματα μέτρησης και επιτρέπουν την κινητή και ευέλικτη χρήση τους σε όλο το χώρο του εργοστασίου. Το λογισμικό GOM Inspect Suite είναι προεγκατεστημένο και υποστηρίζει τον χρήστη κατά τη διάρκεια των επιθεωρήσεων και των αναλύσεων. Επίσης, καθοδηγεί τους χρήστες σε ολόκληρη τη ροή εργασιών από την τρισδιάστατη σάρωση έως την αξιολόγηση, συμπεριλαμβανομένης της έκθεσης επιθεώρησης.

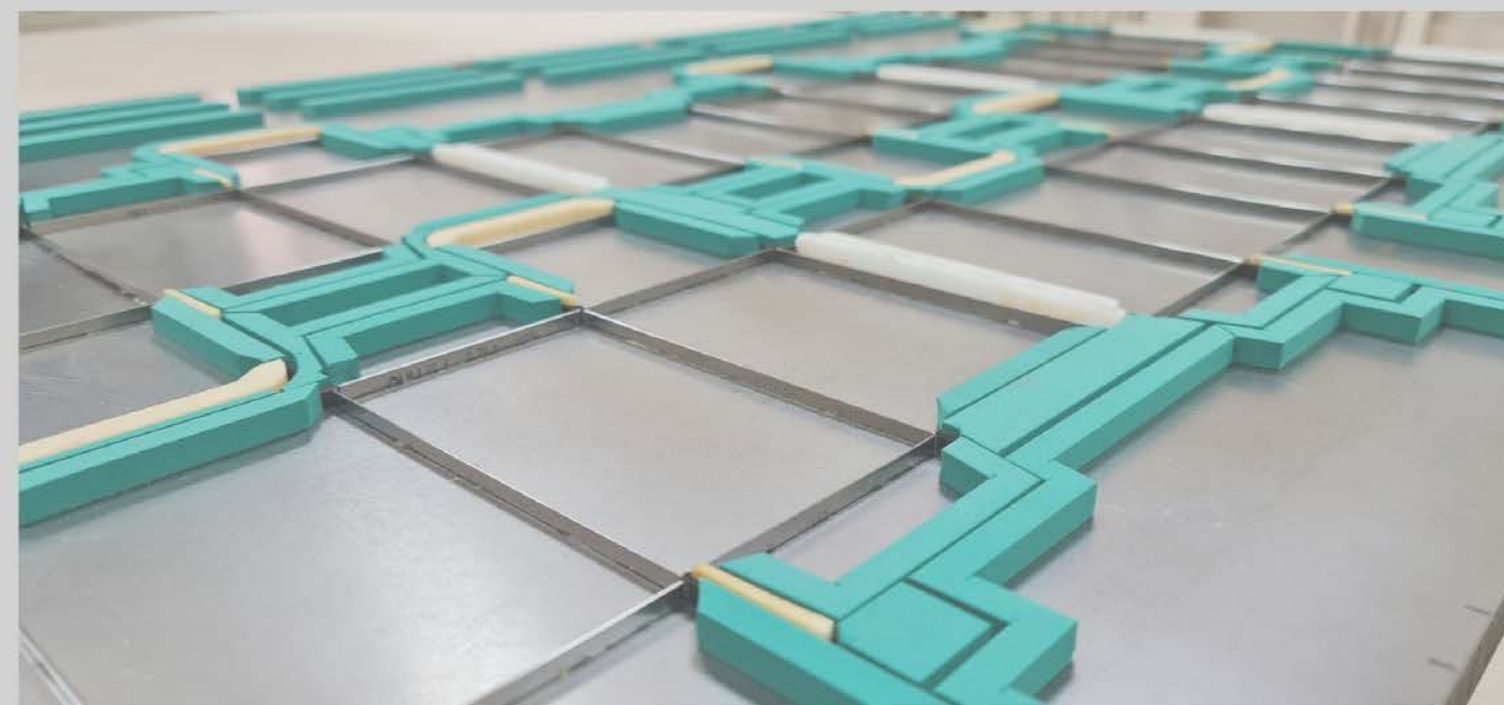
Η GOM παρουσιάζει τον εύχρηστο, αλλά ισχυρό τρισδιάστατο σαρωτή

GOM Scan 1: Το Επόμενο Μικρό Πράγμα

Κατασκευασμένο για να είναι όσο το δυνατόν πιο συμπαγές και ελαφρύ, το GOM Scan 1 ζυγίζει μόλις 2,5 kg και έχει διαστάσεις 290 x 215 x 80 mm. Στους χρήστες παρέχεται μια ταξιδιωτική θήκη που χωράει όλα όσα απαιτούνται για την έναρξη της τρισδιάστατης σάρωσης, έτσι ώστε η μεταφορά του σαρωτή από εγκατάσταση σε εγκατάσταση να είναι όσο το δυνατόν πιο εύκολη.

LASERECO

your diemaking expert!
since 1971!



- Κοπτικά Καλούπια για την Χάρτινη, την Αυτοκόλλητη και την Διαφανή Συσκευασία
- Μελέτη & Σχεδιασμός χάρτινων προωθητικών ενεργειών
- Δειγματισμός, Παρουσίαση
- Πατεντάρισμένη Αποτύπωση Γραφής ανθρώπων χωρίς όραση (braille) στις χάρτινες συσκευασίες

Νέες πρωτοποριακές τεχνικές στην κατασκευή των κοπτικών αλλά και στην αποτύπωση των πτυχών της συσκευασίας!

www.Lasereco.gr
Οικονομίδου 17 / 12132
Περιστερί / Αθήνα
210 5785 319/320
info@lasereco.gr





Ο νέος αισθητήρας GOM Scan 1 είναι ένας συμπαγής και φορητός σαρωτής 3D για την ψηφιακή καταγραφή αντικειμένων και την επίτευξη ακριβών τρισδιάστατων πλεγμάτων για εφαρμογές όπως η τρισδιάστατη εκτύπωση, η αντίστροφη μηχανική και ο έλεγχος διαστάσεων. Το σύστημα συνοδεύεται από το πιο πρόσφατο λογισμικό GOM, που καθοδηγεί τους χρήστες σε όλη τη ροή εργασίας.

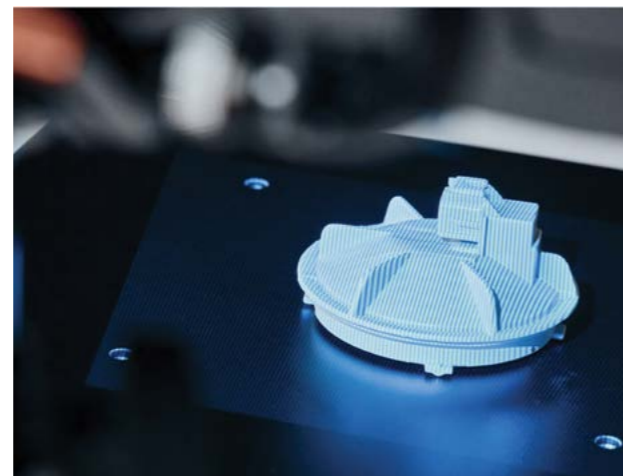
Συνδυάζοντας την προσιτή τιμή και τη φορητότητα, το σύστημα σάρωσης μικρής κλίμακας αξιοποιεί την τεχνολογία μπλε φωτός της GOM και τις δυνατότητες επεξεργασίας πλέγματος για να παρέχει μια προσιτή διαδρομή προς την τρισδιάστατη σάρωση υψηλής ακρίβειας.

Το GOM Scan 1 απευθύνεται τόσο σε παραγωγούς-καταναλωτές όσο και σε επαγγελματίες μηχανικούς, και είναι κατάλληλο για μικρά έως μεσαίου μεγέθους εξαρτήματα σε μεγάλη ποικιλία εφαρμογών. Σε αυτές περιλαμβάνονται η τρισδιάστατη εκτύπωση, η αντίστροφη μηχανική, ο ποιοτικός έλεγχος, η τρισδιάστατη μοντελοποίηση, η εκπαίδευση, η τέχνη και ο σχεδιασμός, ακόμη και η υγειονομική περίθαλψη.

Το GOM Scan 1 διαθέτει ένα συμπαγές σχήμα γεμάτο με προηγμένες τεχνολογίες. Από την τεχνολογία προβολής περιθωρίου της GOM έως την αρχή της στερεοφωνικής κάμερας, αυτός ο αισθητήρας είναι κατασκευασμένος για να παρέχει τρισδιάστατα δεδομένα με υψηλή ακρίβεια. Το ελαφρύ σύστημα είναι ο ειδικός για απλές και γρήγορες μετρήσεις μικρών και μεσαίων εξαρτημάτων - ακόμη και σε περιορισμένους χώρους. Το προεγκατεστημένο λογισμικό GOM Inspect μεταφέρει τα πλέγματα στο επόμενο επίπεδο, υποστηρίζοντας τους χρήστες να αποκτήσουν τρισδιάστατα δεδομένα εύκολα και γρήγορα. Για διαφορετικές εφαρμογές, το GOM Scan 1 διατίθεται με τρεις όγκους μέτρησης: 100, 200 και 400 mm οπτικού πεδίου.

Έτοιμο για εκτύπωση με έξυπνη επεξεργασία πλέγματος

Το GOM Scan 1 λειτουργεί με το GOM Inspect, το καθιερωμένο πρότυπο στην τρισδιάστατη μετρολογία, και υποστηρίζει εργασίες όπως η τρισδιάστατη εκτύπωση, η τρισδιάστατη απεικόνιση και η αντίστροφη μηχανική. Καταγράφει δεδομένα υψηλής ποιότητας σε σύντομο χρονικό διάστημα, ενώ οι ισχυρές λειτουργίες επεξεργασίας πλέγματος διευκολύνουν την αναπαραγωγή εξαρτημάτων, τη δημιουργία ακριβών τρισδιάστατων μοντέλων ή την ανάπτυξη νέων προϊόντων. Οι λειτουργίες του λογισμικού επιτρέπουν στους χρήστες, για παράδειγμα, να εξομαλύνουν, να λεπταίνουν και να βελτιώνουν πολυγωνικά πλέγματα, να γεμίζουν τρύπες ή να εξαγάγουν γραμμές καμπυλότητας, επιτυγχάνοντας πολύ ακριβή πλέγματα που μπορούν να αποθηκευτούν σε πολλές κοινές μορφές. Η λειτουργία έξυπνης πολυγωνοποίησης δημιουργεί πλέγματα με την υψηλότερη δυνατή λεπτομέρεια, διατηρώντας παράλληλα το μέγεθος του πλέγματος εύκολα διαχειρίσιμο.



Ένας σαρωτής με τεχνολογία προβολής περιθωρίου ακριβείας με πραγματικά οφέλη

Βασισμένη στην τεχνολογία σάρωσης με μπλε φως της GOM, η συσκευή έχει σχεδιαστεί για να καταγράφει λεπτομερή δεδομένα πλήρους πεδίου με μπλε φως στενής ζώνης και δύο ξεχωριστές κάμερες σε έξι εκατομμύρια σημεία ανά σάρωση. Σύμφωνα με την εταιρεία, η πηγή φωτός του σαρωτή επιτρέπει σύντομους χρόνους μέτρησης, ενώ φιλτράρει το φως του περιβάλλοντος, με αποτέλεσμα την παραγωγή καθαρών τρισδιάστατων δεδομένων. Αυτό το επιτυγχάνει μέσω ενός αισθητήρα που υπολογίζει και αντισταθμίζει τις αλλαγές στο φωτισμό του περιβάλλοντος.

Χάρη στην αρχή της στερεοφωνικής κάμερας, ο αισθητήρας αναγνωρίζει τις μεταβαλλόμενες συνθήκες περιβάλλοντος κατά τη λειτουργία και μπορεί να αντισταθμίσει αυτές τις αλλαγές. Για να διασφαλιστεί η ποιότητα των δεδομένων μέτρησης, το λογισμικό του αισθητήρα παρακολουθεί συνεχώς την κατάσταση βαθμονόμησης, την ακρίβεια μετασηματισμού, τις περιβαλλοντικές αλλαγές και τις κινήσεις των εξαρτημάτων.



Ένα σύστημα για την υποστήριξη ολόκληρης της ροής εργασίας

Το GOM Scan 1 με το GOM Inspect παρέχει ακριβή και ολοκληρωμένα αποτελέσματα μέτρησης, καθιστώντας τον έλεγχο τρισδιάστατων εξαρτημάτων χωρίς κόπο. Με το λογισμικό, οι χρήστες μπορούν εύκολα να εισάγουν και να ευθυγραμμίζουν αρχεία

CAD και πλέγματος, να δημιουργούν συγκρίσεις επιφανειών ή ελέγχους διαστάσεων και να δημιουργούν αναφορές.

Το GOM Scan 1 διατίθεται σε τρεις όγκους μέτρησης (measuring volumes): MV 100 (100 x 65mm), MV 200 (200 x 125mm) και MV 400 (400 x 250mm). Τα πρόσθετα εξαρτήματα περιλαμβάνουν ένα επιτραπέζιο τρίποδο για να στηρίζεται ο σαρωτής και μία επιτραπέζια περιστρεφόμενη βάση.

Τεχνικές προδιαγραφές και τιμολόγηση

Παρακάτω παρατίθενται οι τεχνικές προδιαγραφές για τον τρισδιάστατο σαρωτή GOM Scan 1. Το σύστημα είναι πλέον διαθέσιμο στην Ελλάδα και τα Βαλκάνια μέσω της Lino SA



	GOM Scan 1 (100)	GOM Scan 1 (200)	GOM Scan 1 (400)
Πόντοι ανά σάρωση	6 million	6 million	6 million
Απόσταση σημείων	0.037 mm	0.060 mm	0.129 mm
Περιοχή μέτρησης	100 x 65mm	200 x 125mm	400 x 250mm
Απόσταση εργασίας	400 mm	450 mm	500 mm
Πηγή φωτός	LED	LED	LED
Βάρος	2.5 kg	2.5 kg	2.5 kg
Διαστάσεις	290 x 215 x 80mm	290 x 215 x 80mm	290 x 215 x 80mm
Μήκος καλωδίου	5 m	5 m	5 m
Σύνδεση	USB 3	USB 3	USB 3

ΔΗΜΟΥ ΜΗΧΑΝΟΤΕΧΝΙΚΗ ΑΕΒΕ

... η λύση στα ΜΗΧΑΝΗΜΑΤΑ ΕΜΦΙΑΛΩΣΗΣ

Με την ίδρυση της εταιρείας μας το 1983, πρωταρχικός στόχος ήταν να δώσουμε στον πελάτη την καταλληλότερη λύση για τις πραγματικές ανάγκες του. Σήμερα, 32 χρόνια μετά, ο στόχος παραμένει πάντα ο ίδιος!

Η εταιρεία μας διαθέτει όλο τον απαραίτητο μηχανολογικό εξοπλισμό (όλα τα μηχανήματα είναι customized και προσαρμοσμένα για τον κάθε πελάτη), είτε σε πλήρως αυτόματες γραμμές είτε σε ημιαυτόματα μηχανήματα για την εμφιάλωση-τυποποίηση-συσκευασία όλων των υγρών ή και στερεών προϊόντων, όπως παρακάτω:



Φουσκωτικές



Γεμιστικές Πωματοπιστικές Μηχανές



Ετικετέζες



Μηχανήματα Συσκευασίας



Συρρικνωτικά

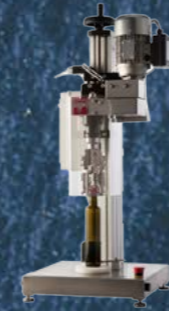
- Φίλτρα πλακών / γης διατόμων
- Φουσκωτικές μηχανές
- Αποαλλετοποιητές
- Ξεπλυντικά
- Γεμιστικές μηχανές
- Γέμισμα εν θερμώ. (HOT FILLING).
- Γέμισμα ισοβαρικό.
- Γέμισμα ογκομετρικό.
- Ετικετέζες
- Ετικετέζες με κρύα - θερμή κόλλα.
- Ετικετέζες για αυτοκόλλητες ετικέτες.
- Ετικετέζες πλαστικής ετικέτας από μομπίνα.
- Συρρικνωτικά μηχανήματα για όλους τους τύπους δεμάτων
- Ταινιομεταφορείς
- Ταινιόδρομοι φιαλών
- Ταινιόδρομοι δεμάτων-κιβωτίων
- Ραουλδόδρομοι
- Αερομεταφορείς φιαλών.
- Εκτυπωτές Ink-Jet.
- Εκτύπωση ημερομηνίας - lot number-Barcode.
- Εκτύπωση χαρτοκιβωτίων.
- Μηχανές συσκευασίας
- Διαμορφωτές χαρτοκιβωτίων.
- Εγκιβωτιστές.
- Παλετοποιητές - Ρομπότ παλετοποίησης.
- Περιτύλιξη παλετών.

Η λειτουργία του τμήματος ανταλλακτικών σε συνδυασμό με την παρακαταθήκη ανταλλακτικών που διαθέτουμε καθώς και το άρτια εκπαιδευμένο μόνιμο τεχνικό προσωπικό της εταιρείας στο οποίο έχουμε δώσει ιδιαίτερη βάση σήμερα, είναι εκείνα που μας βοηθάνε να επιτυγχάνουμε αυτόν τον στόχο και να προσφέρουμε γρήγορη εξυπηρέτηση και after sales service με εμπειρία και ευελιξία.



ΔΗΜΟΥ ΜΗΧΑΝΟΤΕΧΝΙΚΗ Α.Ε.Β.Ε.
...η λύση στα ΜΗΧΑΝΗΜΑΤΑ ΕΜΦΙΑΛΩΣΗΣ

ΠΛΗΡΗΣ ΤΕΧΝΙΚΗ ΥΠΟΣΤΗΡΙΞΗ & ΠΑΡΑΚΑΤΑΘΗΚΗ ΑΝΤΑΛΛΑΚΤΙΚΩΝ



ΗΜΙΑΥΤΟΜΑΤΟ ΤΑΠΩΤΙΚΟ ΓΙΑ ΠΩΜΑΤΑ ΜΕΤΑΛΛΙΚΑ ΒΙΔΩΤΑ



ΗΜΙΑΥΤΟΜΑΤΟ ΓΕΜΙΣΤΙΚΟ ΦΙΑΛΩΝ



ΗΜΙΑΥΤΟΜΑΤΗ ΕΤΙΚΕΤΕΖΑ ΑΥΤΟΚΟΛΛΗΤΩΝ ΕΤΙΚΕΤΩΝ ΓΙΑ ΤΕΤΡΑΓΩΝΕΣ & ΚΥΛΙΝΔΡΙΚΕΣ ΦΙΑΛΕΣ



ΧΕΙΡΟΚΙΝΗΤΕΣ ΚΑΨΥΛΙΕΡΕΣ



ΦΙΛΤΡΑ ΠΛΑΚΩΝ



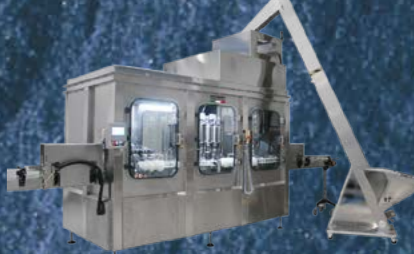
ΓΡΑΜΜΙΚΕΣ ΕΤΙΚΕΤΕΖΕΣ ΓΙΑ ΑΥΤΟΚΟΛΛΗΤΕΣ ΕΤΙΚΕΤΕΣ



ΜΟΝΟΜΠΛΟΚ ΜΗΧΑΝΗΜΑ ΚΑΤΑΣΚΕΥΗΣ ΚΑΙ ΕΜΦΙΑΛΩΣΗΣ ΦΙΑΛΩΝ PET



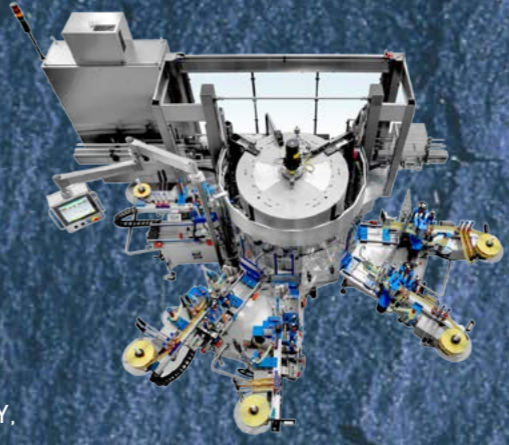
ΜΟΝΟΜΠΛΟΚ-ΤΡΙΜΠΛΟΚ ΓΙΑ ΠΡΟΙΟΝΤΑ ΗΡΕΜΑ ΚΑΙ ΕΝΑΝΘΡΑΚΩΜΕΝΑ



ΜΟΝΟΜΠΛΟΚ-ΤΡΙΜΠΛΟΚ ΓΙΑ ΠΡΟΙΟΝΤΑ ΗΡΕΜΑ ΚΑΙ ΕΝΑΝΘΡΑΚΩΜΕΝΑ



ΕΓΚΙΒΩΤΙΣΤΗΣ ΤΥΠΟΥ COMBI ΓΙΑ ΤΗΝ ΔΙΑΜΟΡΦΩΣΗ ΤΟΥ ΧΑΡΤΟΚΙΒΩΤΙΟΥ, ΤΟΝ ΕΓΚΙΒΩΤΙΣΜΟ, ΚΑΙ ΤΗΝ ΚΟΛΛΗΣΗ ΤΟΥ ΧΑΡΤΟΚΙΒΩΤΙΟΥ.



ΕΤΙΚΕΤΕΖΑ ΠΕΡΙΣΤΡΟΦΙΚΗ ΓΙΑ ΑΥΤΟΚΟΛΛΗΤΕΣ ΕΤΙΚΕΤΕΣ ΚΑΙ ΕΤΙΚΕΤΕΣ ΘΕΡΜΗΣ ΚΟΛΛΑΣ



ΠΑΛΕΤΟΠΟΙΗΤΗΣ ΤΥΠΟΥ ROBOT ΓΙΑ ΤΗΝ ΑΥΤΟΜΑΤΗ ΠΑΛΕΤΟΠΟΙΗΣΗ ΧΑΡΤΟΚΙΒΩΤΙΩΝ-ΔΕΜΑΤΩΝ

ΑΝΤΙΠΡΟΣΩΠΕΙΕΣ - ΕΙΣΑΓΩΓΕΣ - ΕΜΠΟΡΙΟ - SERVICE ΜΗΧΑΝΗΜΑΤΩΝ ΕΜΦΙΑΛΩΣΗΣ
Συμβολή 25ης ΜΑΡΤΙΟΥ & παραδρομ. ΑΤΤΙΚΗΣ ΟΔΟΥ - Θέση "ΛΑΚΚΑ ΣΤΑΜΟΥ" - Τ.Κ. 190 18 ΜΑΓΟΥΛΑ ΑΤΤΙΚΗΣ
ΤΗΛ.: 210-5552333 - FAX.: 210 5552334 • E-mail: dimou@dimou.gr Site: http://www.dimou.gr

Θερμικός έλεγχος ρολού

Πελάτης: ATLAS TAPES S.A

Περιγραφή εφαρμογής

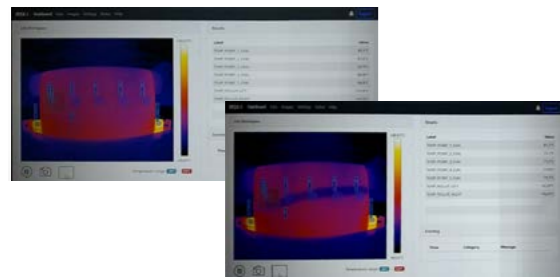
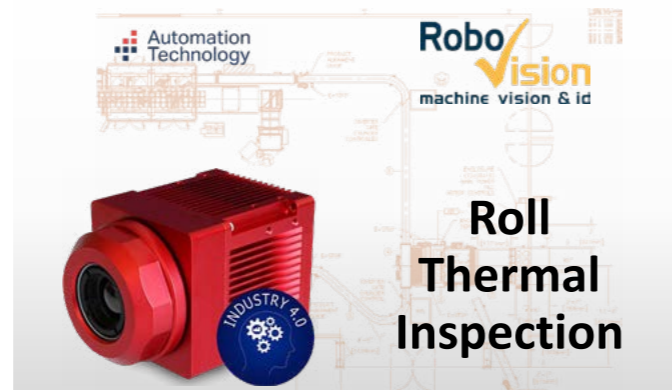
Στη παρούσα εφαρμογή εγκαταστάθηκε υπέρυθρη κάμερα για μέτρηση θερμοκρασιών σε έξοδο φούρνου απ' όπου εξέρχεται επιφάνεια χαρτιού με επικάλυψη κόλλας.

Η κάμερα που πραγματοποιεί τον έλεγχο είναι της σειράς IRSX από την Automation Technology. Αποτελεί μια all-in-one προσέγγιση, έξυπνη και αυτόνομη κάμερα που έχει κατασκευαστεί για χρήση σε βιομηχανικό περιβάλλον.

Κατά τη διάρκεια του ελέγχου λαμβάνονται μετρήσεις σε πραγματικό χρόνο της θερμοκρασίας της επιφάνειας του χαρτιού σε 5 διαφορετικά σημεία.

Οι θερμοκρασίες κυμαίνονται: από 40 Co έως 150 Co.

Η θερμική κάμερα επικοινωνεί με πρωτόκολλα modbus μέσω plc για την καταγραφή θερμοκρασιών στις περιοχές ελέγχου σε οριζόμενα χρονικά διαστήματα.



- Φλεξογραφικές Μηχανές Εκτύπωσης πρωτοποριακής τεχνολογίας.
- 75 χρόνια ιστορία στη βιομηχανία συσκευασίας.
- Ευρεία γκάμα εξοπλισμού για την εκτύπωση ετικέτας, εύκαμπτης συσκευασίας και χαρτονιού.
- Ευελιξία - εξατομικευμένες λύσεις εκτύπωσης.

- Αυτοκόλλητες ετικέτες
- Χάρτινες ετικέτες
- Εύκαμπτη συσκευασία
- Shrink sleeve & IML
- Foil αλουμινίου
- Εισπήρια
- Σακουλάκια



- Αυτοκόλλητες ετικέτες
- Χάρτινες ετικέτες
- Εύκαμπτη συσκευασία
- Shrink sleeve & IML
- Foil αλουμινίου
- Εισπήρια
- Σακουλάκια
- Κουτιά (λεπτό χαρτόνι)

- Χαρτόνι (έως 700 microns)
- Ετικέτες
- Χαρτί
- Εύκαμπτη συσκευασία



ΜΟΝΤΕΛΟ	FL1 PRIME	FL3	FL5
Πλάτος	350mm	430 mm / 510 mm	510 mm / 570 mm / 650 mm
Βήμα Εκτύπωσης	203.2 - 609.6 mm	203.2 - 609.6 mm	203.2 - 609.6 mm
Υλικά Εκτύπωσης	12 - 350 microns	12 - 450 microns	12 - 700 microns
Ταχύτητα Εκτύπωσης	200 m/min	200 m/min	200 m/min

Η ΦΑΓΕ εμπιστεύεται τη SABO S.A.!



Η SABO SA ενισχύει την πολυετή συνεργασία της με τη ΦΑΓΕ αναλαμβάνοντας ένα ακόμα έργο ρομποτικής παλετοποίησης. Το project αφορά στην εγκατάσταση ειδικού εξοπλισμού με ρομποτικό βραχίονα για την αυτόματη διακίνηση και παλετοποίηση χαρτόδισκων με κύπελλα γιαουρτιού.

Η εγκατάσταση αυτοματισμού υψηλής τεχνολογίας αναμένεται να προσφέρει **ευελιξία, ταχύτητα και εξατομίκευση στη παραγωγική διαδικασία** αφού ο **ρομποτικός βραχίονας** είναι άρτια προγραμματισμένος ώστε να:

- Χειρίζεται προϊόντα διαφορετικού τύπου με δυνατότητα αυτόματης αλλαγής format χωρίς ανθρώπινη παρέμβαση.
- ανταποκρίνεται σε υψηλές ταχύτητες παραγωγής λαμβάνοντας υπόψη τις ιδιαιτερότητες των προϊόντων για την ομαλή παραλαβή και εναπόθεσή τους στην παλέτα και
- εναποθέτει αυτόματα χαρτόνι ανάμεσα στις στρώσεις της παλέτας όταν αυτό απαιτείται.

Ευχαριστούμε θερμά τη ΦΑΓΕ για τη **δετή συνεργασία και την εμπιστοσύνη** της αναφορικά με την αυτοματοποίηση του βιομηχανικού εξοπλισμού της.
<https://el.sabo.gr>

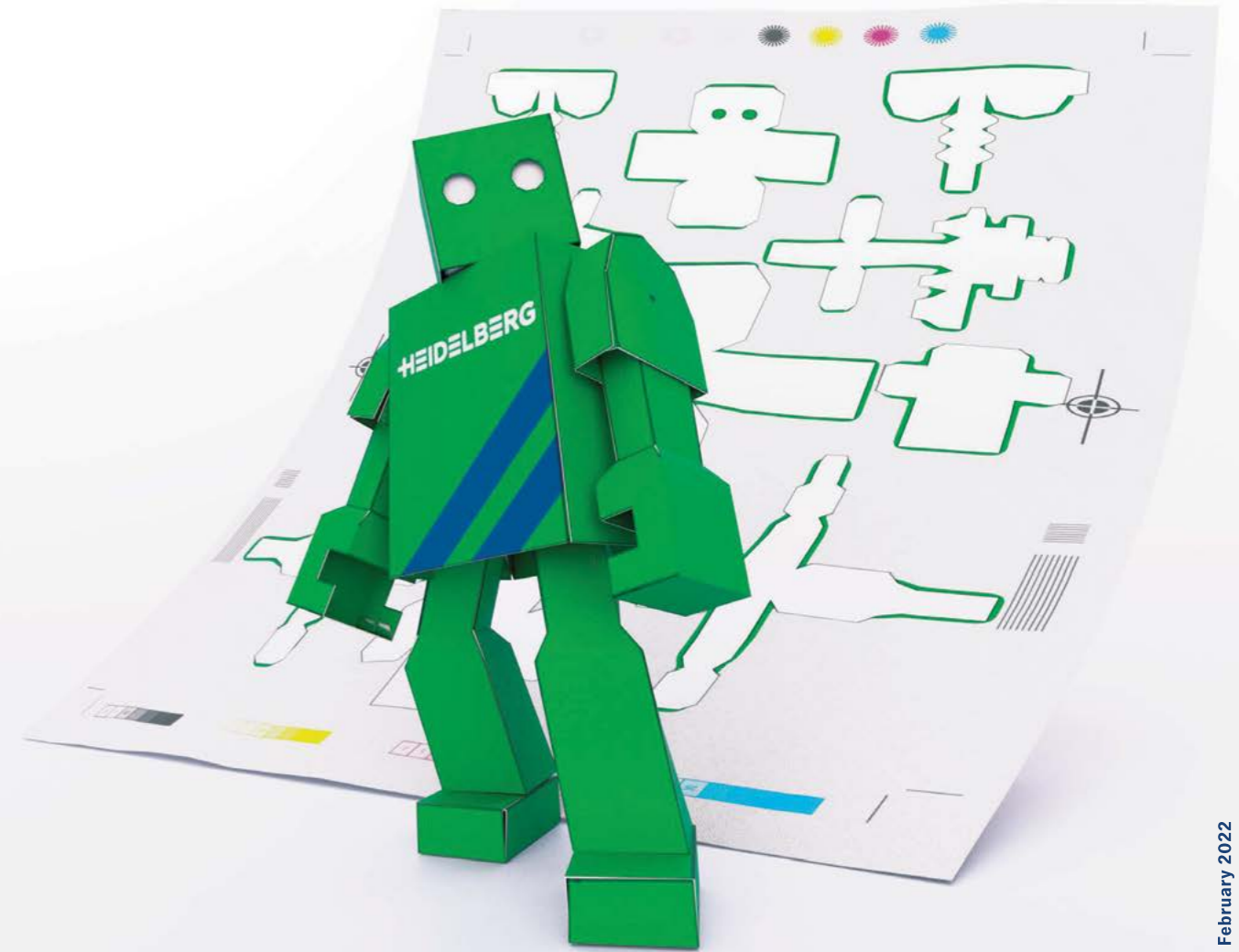


Μορφοκοπή, δίπλωμα & κόλλημα ΠΙΟ ΕΞΥΠΝΑ!

Πολλαπλασιάστε την απόδοση των εργασιών σας με το νέο, εξελιγμένο, εξαιρετικά αυτοματοποιημένο, συνδυασμό μορφοκοπής και συρταροκόλλησης πτυσσόμενων κουτιών, που διαθέτει η Heidelberg.

➔ heidelberg.com/mastermatrix-diana-offer

Mastermatrix 106 CSB
+
Diana X-2 115
&
Diana Packer



February 2022

Συνεργασία V.M Foods – Kapelis Packaging για οικολογική συσκευασία Halopack®

Η πορεία προς τη βιωσιμότητα και την οικολογία στην Ελλάδα συνεχίζεται.

Η εταιρεία V.M Foods επέλεξε να καινοτομήσει και να επενδύσει ακολουθώντας την πρώτη παγκόσμια οικολογική πατέντα του Συστήματος Halopack®, που η Kapelis Packaging έφερε στη χώρα σε αποκλειστικότητα.

Τα εξαιρετικής ποιότητας ελληνικά βιολογικά κρεατοσκευάσματα της V.M Foods βρίσκονται στην αγορά. Από κοινού δουλέψαμε με πάθος για ακόμη μια ελληνική εφαρμογή συσκευασίας εξοικονόμησης

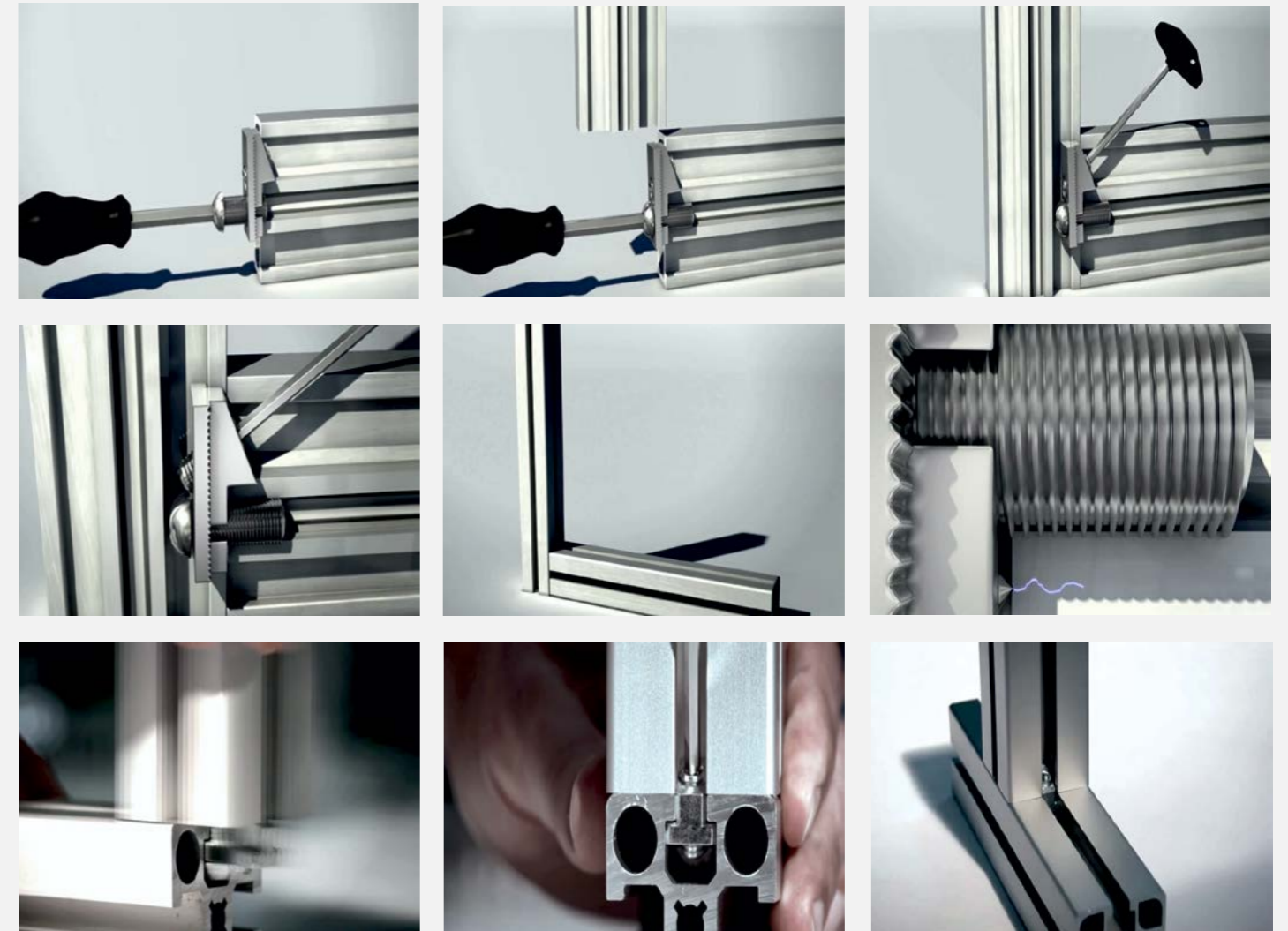
πλαστικού κατά 90%, επιτυγχάνοντας επιπλέον άψογα αποτελέσματα διατηρησιμότητας. Τώρα το κρέας από ζώα που ανήκουν στις καλύτερες ελληνικές φυλές και εκτρέφονται ελεύθερα σε εξειδικευμένες βιολογικές φάρμες, συσκευάζεται σε χάρτινα 100% ανακυκλώσιμα σκεύη με φραγή αερίων και σφραγίζεται υπό ελεγχόμενη ατμόσφαιρα με το κατάλληλο φιλμ Halopack, ώστε να φθάσει στον τελικό καταναλωτή με ασφάλεια, διατηρώντας τη φρεσκάδα του και παράλληλα συμβάλλοντας στη βιωσιμότητα του πλανήτη. Ευχαριστούμε τη V.M Foods που εμπιστεύτηκε τα προϊόντα της στο Σύστημα Συσκευασίας Halopack® της Kapelis Packaging.



MINITEC - Η ΤΕΧΝΗ ΤΗΣ ΑΠΛΟΠΟΙΗΣΗΣ

Νέα Επαναστατική Τεχνολογία Κάθετης Σύνδεσης Χωρίς Διάτρηση:

Ο σύνδεσμος Power-Lock τοποθετείται στη διατομή του προφίλ με τη βοήθεια της παρεχόμενης αυτοδιάτρητης βίδας και ωθείται στην αυλάκωση του προφίλ, έτοιμος για σύνδεση. Η σύσφιξη του πύρου M8 δημιουργεί μεταξύ των προφίλ, ένα σύστημα τριβής και συμβατής με ESD σύνδεσης, καθιστώντας τη διάτρηση περιττή. Ως εκ τούτου, μία συναρμογή μπορεί να προστεθεί ή να αφαιρεθεί, χωρίς να αφήσει ίχνη. Συνολικά, η σχεδίαση, το κόστος μετρήσεων και το κόστος της επεξεργασίας, μειώνεται στο ελάχιστο.



Τα εξαρτήματα σύνδεσης της MiniTec (παξιμάδια, Power-Lock, μήτρες σύνδεσης, μπρακέτα και γωνιές), βρίσκουν εφαρμογή σε μεγάλη γκάμα συναρμογών και συνδυασμών προφίλ αλουμινίου. Οι κατασκευές που προκύπτουν χαρακτηρίζονται από μεγάλη ευελιξία και σταθερότητα, επιτυγχάνοντας ταυτόχρονα και το βέλτιστο οπτικά αποτέλεσμα.

Για περισσότερες πληροφορίες σχετικά με το τρόπο σύνδεσης του συνδέσμου Power-Lock αλλά και τα προϊόντα της εταιρείας, μπορείτε να επισκεφθείτε την ιστοσελίδα www.minitechellas.gr

Handpicked from the peak

Τα βιολογικά προϊόντα “Corphes” καλλιεργούνται στο μεγαλύτερο υψόμετρο φυσικής καλλιέργειας στην Ελλάδα. Η ανάδειξη του υψομέτρου ως συγκριτικού πλεονεκτήματος του brand αλλά και η διαφοροποίηση του περιέκτη που επιτυγχάνεται με τη χαρακτηριστική φόρμα του ως μια αναφορά στο φυσικό περιβάλλον των προϊόντων, αποτέλεσαν τους κυρίαρχους άξονες της επικοινωνίας μας. Σε συνέχεια των εικονογραφήσεων η τοποθετημένη ψηλά, στα όρια σχεδόν του περιέκτη τυπογραφία, ενισχύει την ιδέα του υψομέτρου δημιουργώντας μια ισχυρή οπτική εντύπωση στον καταναλωτή.

www.luminous.gr



FURTHER TOGETHER



DK MARKETING
ΒΟΥΚΟΥΡΕΣΤΙΟΥ 21,
ΑΘΗΝΑ 10671

ΤΗΛ 210 36 02 919
www.dkmarketing.gr

Τελικές Δοκιμές FAT για Unilever!

Η Unilever εμπιστεύεται ξανά τη SABO S.A. για τη μελέτη, σχεδίαση και κατασκευή αυτόματου συστήματος τροφοδοσίας παλετών με άδειες φιάλες στις γραμμές παραγωγής του εργοστασίου της.

Το σύστημα αυτόματης παλετοποίησης περιλαμβάνει:

- 7 νέες γραμμές τροφοδοσίας παλετών προς τις υφιστάμενες γραμμές παραγωγής μέσω ραυλοδρόμων, με τη δυνατότητα buffer παλετών στις γραμμές μεταφοράς.
- 1 επιπλέον γραμμή για τη μεταφορά και την έξοδο των κενών παλετών προς παραλαβή από τον χειριστή περονοφόρου.
- Τρενάκι μεταφοράς παλετών, ειδικής κατασκευής με πνευματικό σύστημα πλαινής συγκράτησης των προϊόντων στις παλέτες που διασφαλίζει την σταθερότητα της παλέτας και την αδιάλειπτη και ασφαλή τροφοδοσία των προϊόντων.
- Ειδικά σχεδιασμένο παραμετροποιήσιμο προγράμμα αυτοματισμού με δυνατότητα επιλογής της γραμμής παραγωγής που θα εξυπηρετεί κάθε μία από τις 7 γραμμές τροφοδοσίας παλετών.

Το σύστημα **δοκιμάστηκε πλήρως** στις εγκαταστάσεις μας πριν την τελική παράδοση, παρουσία του πελάτη μας, εξασφαλίζοντας την ορθή λειτουργία και **ασφάλειά** του βάσει αυστηρών προδιαγραφών σε περιβάλλον υψηλών ταχυτήτων παραγωγής.

<https://el.sabo.gr>



Ο απλός και εποπτικός τρόπος για να κατανοήσετε και να βελτιώσετε την παραγωγική σας διαδικασία

Το Evocon σας παρέχει όλα τα απαιτούμενα εργαλεία για να κατανοήσετε τι ακριβώς συμβαίνει στο χώρο παραγωγής



Shift-view: Η εξέλιξη της βάρδιας σε πραγματικό χρόνο

Αντιληφθείτε με σαφήνεια ποια είναι η πραγματική απόδοση και όλες τις απώλειες κάθε βάρδιας. Με το Shift-view λαμβάνετε λεπτομερείς πληροφορίες για το OEE, τα σταματήματα, την απόδοση, την ποιότητα, την εξέλιξη κάθε παραγγελίας και άλλα - οπτικοποιημένα, απλά και κατανοητά.

Επισκόπηση εργοστασίου - Το εργοστάσιό σας σε πραγματικό χρόνο

Η κατανόηση της απόδοσης ολόκληρου του εργοστασίου σας ανά πάσα στιγμή σας βοηθά να αποφύγετε δυσάρεστες εκπλήξεις ως προς την απόδοση, τα κόστη, τους χρόνους παράδοσης, έτσι ώστε να πετύχετε τους στόχους σας. Η επισκόπηση είναι ένα τέλειο εργαλείο για αυτό, παρέχοντας σε πραγματικό χρόνο πληροφορίες για όλα τα μηχανήματα στη διαδικασία παραγωγής σας.

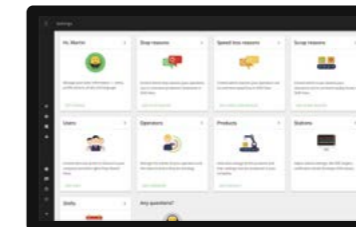


Πίνακας ελέγχου - Εξατομικευμένη διασύνδεση δεδομένων

Ο πίνακας ελέγχου Evocon δίνει ζωντανή πληροφόρηση για όλους τους σημαντικούς δείκτες σε πραγματικό χρόνο. Παραμετροποιείται χωριστά από τον κάθε χρήστη ώστε να λαμβάνει ακριβή πληροφόρηση για τον τομέα ενδιαφέροντος του τμήματός του.

Reports - Αναλύστε τα δεδομένα παραγωγής σας

Παρακολουθήστε εύκολα όλα τα δεδομένα παραγωγής σας και ανακαλύψτε ευκαιρίες για βελτιώσεις με πολυπαραμετρικά reports για το OEE, την αξιοποίηση του χρόνου, τα σταματήματα, τις απώλειες ταχύτητας, τις απορρίψεις, τις ποσότητες, τους κύκλους παραγωγής και πολλά άλλα. Προσαρμοσμένα reports, διασύνδεση με ERP.



Παραμετροποίηση - Διαχειριστείτε εύκολα όλα τα δεδομένα σας

Στο Evocon, η διαχείριση όλων των δεδομένων παραγωγής σας γίνονται με πραγματικά απλό και φιλικό προς το χρήστη. Δεν απαιτούνται γνώσεις IT, ο διαχειριστής μπορεί να είναι οποιασδήποτε. Η εγκατάσταση γίνεται σε λίγα λεπτά.

Evocon - Για να γνωρίζετε πόσα τεμάχια παράξατε, αλλά και πόσα, τότε και γιατί δεν παράξατε



Εγκατάσταση του Overprint MIS στο Πανεπιστήμιο Δυτικής Αττικής

overprint

GRAPHMEDLAB
HELLENIC GRAPHIC MEDIA RESEARCH LAB
UNIVERSITY OF WEST ATTICA

bel



Νέες δυνατότητες ανοίγει η εγκατάσταση του Overprint MIS στο Εργαστήριο Τεχνολογίας Γραφικών Τεχνών και Μέσων Οπτικής Επικοινωνίας – GRAPHMEDLAB του Πανεπιστημίου Δυτικής Αττικής. Έπειτα από ανοιχτό διαγωνισμό για την προμήθεια ενός συστήματος διαχείρισης και προγραμματισμού παραγωγής εντύπου – λογισμικού MIS γραφικών τεχνών, επιλέχθηκε η bel για την προμήθεια, εγκατάσταση και εκπαίδευση του Overprint.

Η bel είναι πρωτοπόρος, ελληνική εταιρεία παραγωγής εξειδικευμένου λογισμικού και παροχής υπηρεσιών και ολοκληρωμένων λύσεων πληροφορικής, που εξυπηρετεί με απόλυτη συνέπεια και ποιότητα από το 1998 την αγορά των εκτυπώσεων και της συσκευασίας τόσο στην ελληνική όσο και στην παγκόσμια αγορά.

Το Εργαστήριο Τεχνολογίας Γραφικών Τεχνών και Μέσων Οπτικής Επικοινωνίας – GRAPHMEDLAB, ανα-

πτύσσει δράσεις και συνεργασίες στον ευρύτερο χώρο της επιστήμης και της τεχνολογίας των γραφικών τεχνών, των εκτυπώσεων και της συσκευασίας με όλους τους συναφείς κοινωνικούς και παραγωγικούς φορείς της χώρας και του εξωτερικού.

Η εγκατάσταση του ολοκληρωμένου συστήματος Overprint MIS, έρχεται να συμπληρώσει μία γκάμα υλικοτεχνικών υποδομών που καλύπτουν τις ερευνητικές και εκπαιδευτικές ανάγκες του εργαστηρίου, προσκομίζοντας πρόσθετα οφέλη, όπως:

- την πρακτική εφαρμογή της ολοκληρωμένης διαχείρισης της εκτυπωτικής παραγωγής, στα επιμέρους παραγωγικά στάδια (προεκτύπωσης, εκτύπωσης, περάτωσης – βιβλιοδεσίας και κυτιοποιίας), όπως υλοποιείται σε όλους τους κλάδους της βιομηχανίας (είτε πρόκειται για εμπορικό έντυπο, εκδόσεις, χάρτινη συσκευασία, ετικέτες, ή χάρτινα κύπελλα),

- την εκπαίδευση και εξοικείωση των φοιτητών με τα σύγχρονα πρότυπα και τις νέες τεχνολογίες (όπως Industry 4.0, αυτόματη συλλογή και επεξεργασία δεδομένων, Internet of Things (IoT) και Μηχανική Μάθηση) που χρησιμοποιούνται στη βιομηχανία, με αποτέλεσμα την καλύτερη προετοιμασία τους για την αγορά εργασίας, και

- νέες δυνατότητες για ερευνητικές συνεργασίες στο πλαίσιο του ψηφιακού μετασχηματισμού και ανάπτυξης της βιομηχανίας.

«Είμαστε χαρούμενοι που επιλέχτηκε το Overprint MIS από το Πανεπιστήμιο Δυτικής Αττικής, ένα σύστημα που έχει εγκαθιδρυθεί στην ελληνική αγορά, και που συμβάλλουμε στην ανάπτυξη και τον εκσυγχρονισμό της Κατεύθυνσης Τεχνολογίας Γραφικών Τεχνών. Πιστεύουμε ότι η σημαντική τεχνογνωσία που κατέχουμε, θα ωφελήσει τόσο σε εκπαιδευτικό όσο και σε ερευνητικό επίπεδο», είπε ο Κωνσταντίνος Σπυρόπουλος, Global Sales & Business Development Director της bel.

«Η εγκατάσταση του συστήματος της bel – που σχεδιάζεται και παράγεται στην Ελλάδα, επιτρέπει την ανάπτυξη στενής συνεργασίας μεταξύ των εκπαιδευτικών μονάδων και ιδιαίτερα της Κατεύθυνσης Τεχνολογίας Γραφικών Τεχνών μέσω του ερευνητικού εργαστηρίου μας, με τις καινοτομικές εφαρμογές και τεχνολογίες που υπάρχουν στους κλάδους και τη βιομηχανία των εκτυπώσεων και της συσκευασίας. Η εξοικείωση των σπουδαστών των επιστημών γραφικών τεχνών, εκτυπώσεων και συσκευασίας με τις σύγχρονες τεχνολογίες και συστήματα που εφαρμόζονται στις επιχειρήσεις μας είναι απολύτως απαραίτητη, ώστε οι νέοι απόφοιτοί μας της Τεχνολογίας Γραφικών Τεχνών, να προετοιμάζονται καλύτερα για την επιτυχημένη είσοδό τους στην αγορά εργασίας μετά το τέλος των σπουδών τους.

Επιπρόσθετα, η εγκατάσταση και λειτουργία του συστήματος, θα επιτρέψει την ανάπτυξη και προαγωγή της έρευνας και της καινοτομίας στα πεδία του ολιστικού μετασχηματισμού της ελληνικής μεταποίησης και παραγωγής με την χρήση σύγχρονων ψηφιακών εφαρμογών σε πολλά επίπεδα, στο πλαίσιο και του ψηφιακού μετασχηματισμού», είπε ο Δρ. Αναστάσιος Ε. Πολίτης, Διευθυντής του Εργαστηρίου Τεχνολογίας Γραφικών Τεχνών και Μέσων Οπτικής Επικοινωνίας – GRAPHMEDLAB του ΠΑΔΑ.

techtexil

21 – 24. 6. 2022
Frankfurt am Main



Textile Solutions for Environment and Recycling

Ανακαλύψτε εξελίξεις και λύσεις που θα καθορίσουν το μέλλον του κλάδου στους τομείς προστασίας περιβάλλοντος, διαχείρισης απορριμμάτων κι ανακύκλωσης. Εκθέτες από όλο τον κόσμο παρουσιάζουν ιδέες, τάσεις και καινοτομίες σε ένα υβριδικό εκθεσιακό περιβάλλον.

Με τη συμπληρωματική ψηφιακή προσφορά επωφεληθείτε από τα καλύτερα των δύο κόσμων: διαπροσωπική επαφή στην έκθεση κι επιπλέον ψηφιακή δικτύωση με τους εκθέτες και τη διεθνή κοινότητα, για παράδειγμα μέσω Matchmaking, πριν, κατά τη διάρκεια και μετά την έκθεση.

techtexil.com

info@messefrankfurt.gr
Τηλ. 210 64 10 405

παράλληλα με τις:
texprocess
heimtextil

messe frankfurt

11η ΔΙΕΘΝΗΣ ΕΚΘΕΣΗ ΠΛΑΣΤΙΚΩΝ | ΜΗΧΑΝΗΜΑΤΩΝ | ΚΑΛΟΥΠΙΩΝ & ΑΝΑΚΥΚΛΩΣΗΣ
11th INTERNATIONAL EXHIBITION OF PLASTICS | MACHINES | MOULDS & RECYCLING



PLASTICA22
ΠΡΟΗΓΜΕΝΗ ΤΕΧΝΟΛΟΓΙΑ | ADVANCED TECHNOLOGY

All Inclusive!



30 ΣΕΠΤΕΜΒΡΙΟΥ - 2 ΟΚΤΩΒΡΙΟΥ 2022
SEPTEMBER 30 - OCTOBER 2 2022

METROPOLITAN
EXPO ΕΚΘΕΣΙΑΚΟ ΚΕΝΤΡΟ

ΔΙΟΡΓΑΝΩΤΕΣ/
ORGANIZERS:



ΠΕΤΡΟΣ Χ. ΠΕΤΡΟΠΟΥΛΟΣ & ΣΙΑ Ε.Ε | PL EVENTS ΟΡΓΑΝΩΣΗ ΕΚΘΕΣΕΩΝ
Παράδρομος Αττικής Οδού 56, 152 34 Χαλάνδρι
PETROS C. PETROPOULOS & SIA E.E | PL EVENTS EXHIBITIONS ORGANIZERS
56 Paradromos Attikis Odou, 152 34 Chalandri, Athens, Greece
T +30 210 8056205,207 E info3ek@otenet.gr

17η ΔΙΕΘΝΗΣ ΕΚΘΕΣΗ ΣΥΣΚΕΥΑΣΙΩΝ | ΜΗΧΑΝΗΜΑΤΩΝ | ΕΚΤΥΠΩΣΕΩΝ & LOGISTICS
17th INTERNATIONAL PACKAGING | MACHINES | PRINTING & LOGISTICS EXHIBITION



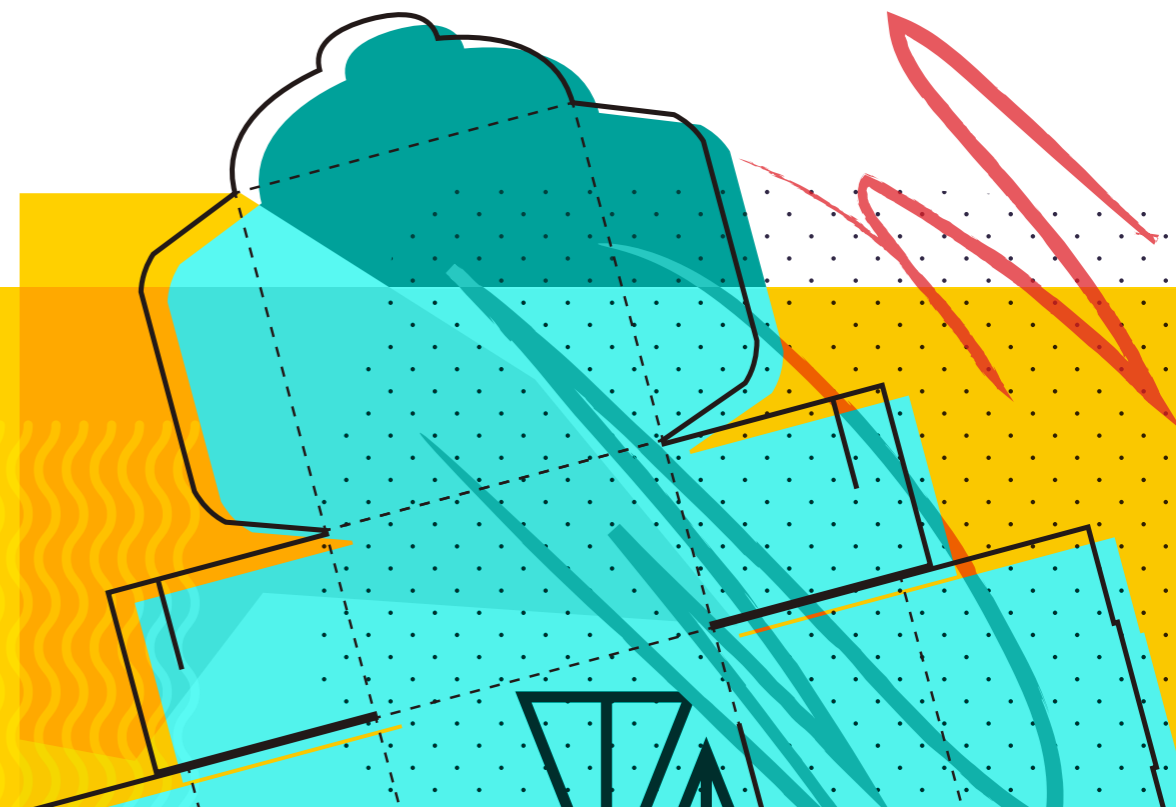
SYSKEVASIA22
ΠΡΟΗΓΜΕΝΗ ΤΕΧΝΟΛΟΓΙΑ | ADVANCED TECHNOLOGY

Packaging at its Best

ΕΙΔΙΚΗ ΕΝΟΤΗΤΑ | SPECIAL SECTOR

PRINTING

30 ΣΕΠΤ/SEPT 2022 | **METROPOLITAN**
03 ΟΚΤ/OCT 2022 | EXPO ΕΚΘΕΣΙΑΚΟ ΚΕΝΤΡΟ



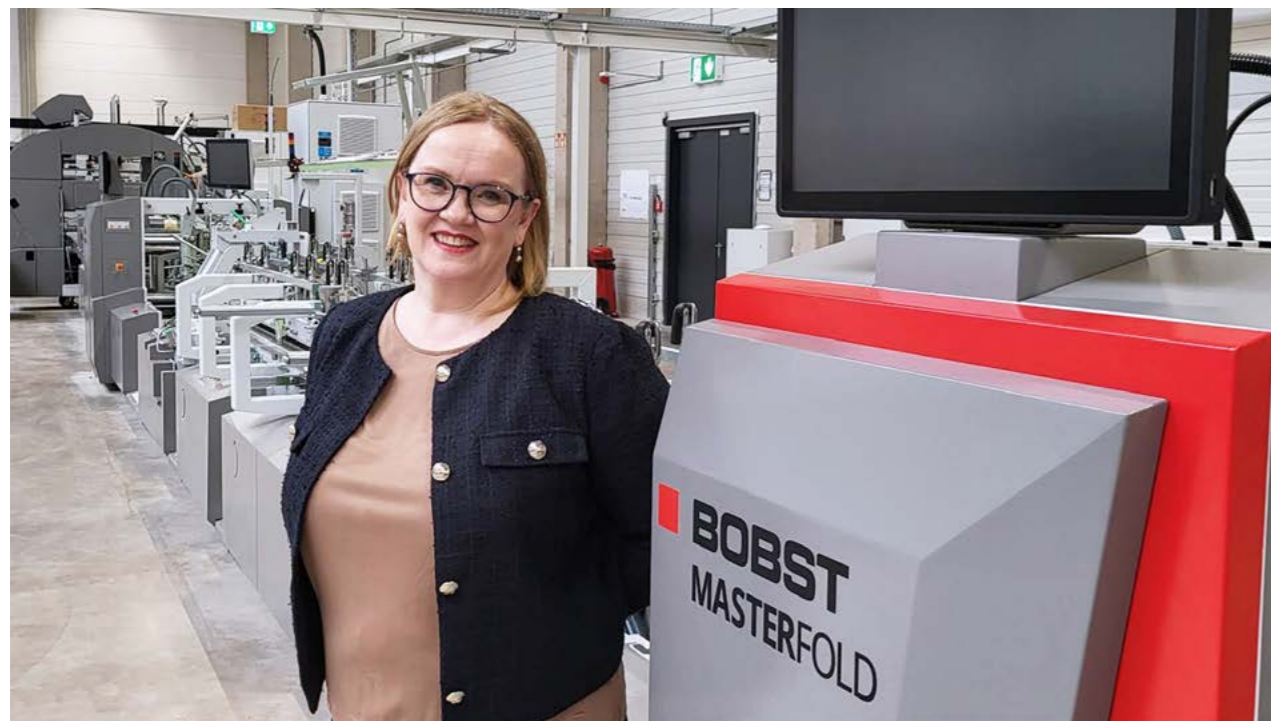
ΔΙΟΡΓΑΝΩΤΕΣ/
ORGANIZERS:



ΠΕΤΡΟΣ Χ. ΠΕΤΡΟΠΟΥΛΟΣ & ΣΙΑ Ε.Ε | PL EVENTS ΟΡΓΑΝΩΣΗ ΕΚΘΕΣΕΩΝ
Παράδρομος Αττικής Οδού 56, 152 34 Χαλάνδρι
PETROS C. PETROPOULOS & SIA E.E | PL EVENTS EXHIBITIONS ORGANIZERS
56 Paradromos Attikis Odou, 152 34 Chalandri, Athens, Greece
T +30 210 8056205,207 E info3ek@otenet.gr

State-of-the-art food packaging plant equipped with two BOBST folding-gluing lines

GPD Foodpackaging installs two fully automatic BOBST MASTERFOLD 75 folder-gluer for the annual production of 750 million pizza boxes and more.



Bärbel Wetenkamp, Chief Operating Officer at GPD Foodpackaging

At its brand-new and highly efficient Smart Factory in Rinteln, Lower Saxony, GPD Foodpackaging GmbH & Co has been producing food packaging on a grand scale since January 1, 2022. This includes the production of 750 million boxes for frozen pizza, which are processed on two MASTERFOLD 75 folder-gluer from BOBST. Both high-speed machines – equipped with robotics and fully automated – are currently still put into operation and are installed with an EASYFEEDER 4 pre-feeder and a CARTONPACK 4 automatic packer with an integrated CASE ERECTOR. The BOBST MASTERFOLD 75 reaches operating speeds of up to 600 m/min

and is not only the folder-gluer highest capacity, but the most automated high-performance line for the manufacture of folding carton boxes on the market.

“The MASTERFOLD 75 from BOBST is the best folder-gluer to meet the demands at our new plant in Rinteln. It is established on the market and has a reputation among packaging manufacturers the world over for reliable high performance”, is how Bärbel Wetenkamp, Chief Operating Officer at GPD Foodpackaging, explains why they saw no alternative to this folder-gluer. “What’s more, the exceptional versatility and very short setup times of the MASTERFOLD 75

support quick production changes - another crucial advantage of the machine.”

The BOBST MASTERFOLD 75 and its EASYFEEDER 4 and CARTONPACK 4 peripherals reliably work with a wide range of different packaging materials, another important criteria for GPD Foodpackaging. “The plans for our new plant focused on attaining significant savings, in particular in energy and paper consumption, as compared to conventional packaging manufacture. One way to achieve this is by replacing virgin-fiber paperboard with recycled paperboard,” explains Bärbel Wetenkamp. The two BOBST MASTERFOLD 75 lines in Rinteln will work with blanks of GD2 chromo duplex board at grammages from 200 to 500 g/m².

When it comes to production, GPD Foodpackaging is breaking new ground at this plant in several ways. It uses a web-fed offset printing system with rotary inline die-cutting specially set up for paperboard printing and unique in Europe. It works with food-safe, EB-curing ink, and its higher-than-average printing speed provides for impressive productivity.

The tried and true technology of both BOBST folder-gluer earn them their rock-solid position in this innovative and fully automatic production process. Bärbel Wetenkamp: “Customers are impressed with our relying on this high-end technology for processing the blanks of finished packaging.”

The smooth interaction of the MASTERFOLD 75 with its peripheral devices ensures that the plant can count on maximum productivity from an uninterrupted folding and gluing process. The EASYFEEDER 4

pre-feeders ensure quick, smooth and consistent delivery of blanks into the feeder of the folder-gluer, preventing production stops. At the end of the MASTERFOLD 75 lines, the CARTONPACK 4 automatic packers gently fill shipping boxes with up to 200,000 units of packaging per hour, all while providing GPD Foodpackaging with various packing options. GPD can save the settings of individual production orders in the MATIC control of its folder-gluer and retrieve them at any time for repeat orders, further shortening the setup time of these orders.

Moreover, plant management can access the machine data at any time via BOBST’s productivity apps, and use them for analysis and process optimization. “We look forward to working with these high-end machines. They fit right into our revolutionary production process”, is how GPD Foodpackaging CEO Henning Dierich peers hopefully into the future.

“BOBST is championing a drive to profoundly transform the packaging industry by making the entire production chain more agile and sustainable. The primary cornerstones are digitization, connectivity, automation, and sustainability. With the new plant in Rinteln, GPD Foodpackaging is taking a big step toward packaging production that is in line with BOBST’s vision of the future. The high level of automation, productivity and reliability of our MASTERFOLD 75 lines will provide ideal support for this innovative process”, says Hans Dreistein, a Sales Manager at Bobst Meerbusch and contact person for GPD Foodpackaging.

Bobst Mex SA, Switzerland





Οι δυσκολίες για εμάς είναι παιχνιδάκι!

Από το 1960 και από γενιά σε γενιά, η **Ετικετοποιία Σκορδάκη** αναζητά την τελειότητα σε αυτό που ξέρει καλύτερα: **την ετικέτα**.

Τα πολλά χρόνια της εμπειρίας μας και το πάθος μας για ποιότητα, **τρεις γενιές τώρα**, συνέβαλε στο να είμαστε από τις πλέον αξιόπιστες ετικετοποιίες που με την ίδια υπευθυνότητα και μεράκι του ιδρυτή μας, συνεχίζουμε να προσφέρουμε καινοτόμες και υψηλής ποιότητας λύσεις στους πελάτες μας.

Το έμπειρο προσωπικό μας σε συνδυασμό με τον υπερσύγχρονο εξοπλισμό μας δίνουν την δυνατότητα να προσφέρουμε **ετικέτες υψηλών προδιαγραφών με γρήγορες παραδόσεις** καθώς επίσης και σε ιδιαίτερως **ανταγωνιστικές τιμές**.



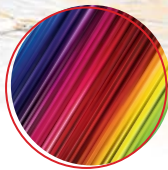
**ΕΤΙΚΕΤΕΣ ΑΥΤΟΚΟΛΗΤΕΣ
ΕΥΘΥΜΙΟΣ ΣΚΟΡΔΑΚΗΣ & ΣΙΑ ΟΕ**

«Κρυστάλλινη» φλεξογραφική ποιότητα μοναδικά από την **flexo**

flexo
THE POWER OF IMAGE



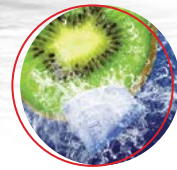
Έντονη απεικόνιση
κειμένων & γραμμικών



Μεγαλύτερη
χρωματική γκάμα



Ομαλότερες σκιές
και gradients



Πιο ζωντανή & ακριβέστερη
απόδοση εικόνων

...εξαφανίσαμε την κουκίδα ...τώρα και το **fluting!**



flexo
THE POWER OF IMAGE
SAXIONIS S.A.

PHOTOPOLYMER PLATES | ΦΩΤΟΠΟΛΥΜΕΡΙΚΑ ΚΛΙΣΕ
ΨΗΦΙΑΚΕΣ & ΑΝΑΛΟΓΙΚΕΣ ΦΩΤΟΠΟΛΥΜΕΡΙΚΕΣ ΠΛΑΚΕΣ

EXCLUSIVE DISTRIBUTOR
AsahiKASEI
Asahi Photoproducts



Crystal
Technology

