

Guía de Géneros de
Mariposas
del
Neotrópico



Kim Garwood & Juan Guillermo Jaramillo



Guía de Géneros de
Mariposas
del
Neotrópico

Primera edición

Guide to the Genera of
Neotropical
Butterflies

First edition

Kim Garwood & Juan Guillermo Jaramillo

BB

Para citar este documento utilice:

To cite this document use:

Garwood K., Jaramillo J.G. (2023). Guía de géneros de Mariposas del Neotrópico/ *Guide to the genera of neotropical Butterflies (Lepidoptera: Papilionoidea)*. BioButterfly Database. 1ra Edición.194 pp. Disponible en / Available at <http://www.butterflycatalogs.com> (Descargado/Downloaded: 23 de enero de 2023)

Base de datos, diseño y diagramación: Juan Guillermo Jaramillo Velásquez



Achlyodes pallida & *Ectomis gyges*

Foto cubierta español (Front cover):

Juan Guillermo Jaramillo V.



Ardaris sela & *Pyrrhopyge hadassa*

Foto contracarátula inglés (English back cover):

Andrew Neild



Esta guía está dedicada a todas las personas que nos han ayudado a construirla y a todos aquellos que están trabajando por el conocimiento y la conservación de la naturaleza

This guide is dedicated to all the people who have helped us to build it and to all those who are working for the knowledge and conservation of nature



Contenido

Contents

Introducción	Introduction	6
Convenciones	Keys	8
Familias	Families	
Hedylidae	Hedylidae	9
Hesperiidae	Hesperiidae	11
Papilionidae	Papilionidae	62
Pieridae	Pieridae	68
Riodinidae	Riodinidae	78
Lycaenidae	Lycaenidae	101
Nymphalidae	Nymphalidae	117
Anexos	Appendix	160
Bibliografía	Bibliography	161
Listado de géneros	Genera list	163
Agradecimientos	Acknowledgements	187



Introducción

Introduction

Las mariposas neotropicales son un grupo diverso y fascinante de insectos que se encuentran en América del Sur, Centroamérica y el Caribe, desde México hasta Argentina. En la base de datos BioButterfly, tenemos registradas 1.009 géneros de mariposas en esta región. Debido a la gran cantidad de géneros, puede ser difícil para un observador o fotógrafo de mariposas identificar una especie en particular. Por esta razón, hemos creado esta guía para ayudar a tener una primera inmersión en el fascinante mundo de las mariposas neotropicales.

Esta guía fotográfica es una excelente herramienta para ayudar a los observadores a identificar y aprender sobre estos insectos. Al organizarla por familias, subfamilias y tribus, se facilita la búsqueda y se proporciona una visión más detallada de la relación entre las diferentes especies. Incluye fotografías de especies en vivo buena calidad que muestran las características distintivas de cada género tal como se ven en la naturaleza.

Actualmente, los científicos están estudiando el ADN de las diferentes especies de mariposas, lo que está resultando en muchos cambios taxonómicos, ya sea creando nuevos géneros o moviendo especies de un género a otro. Con esta guía, también queremos ayudar a ilustrar muchos de estos cambios

Cuando se quiere identificar una mariposa, es importante ubicarla primero en una familia y luego profundizar en su clasificación. Esta guía

Neotropical butterflies are a diverse and fascinating group of insects found in South America, Central America, and the Caribbean, from Mexico to Argentina. In the BioButterfly database, we have recorded 1,009 genera of butterflies in this region. Due to the large number of genera, it can be difficult for a butterfly observer or photographer to identify a particular species. For this reason, we have created this guide to help provide an introduction to the fascinating world of Neotropical butterflies.

This photographic guide is an excellent tool to help observers identify and learn about these insects. By organizing it by families, subfamilies, and tribes, it makes searching easier and provides a more detailed view of the relationship between different species. Includes high-quality live species photographs that show the distinctive characteristics of each genus as they appear in nature.

Currently, scientists are studying the DNA of different butterfly species, which is resulting in many taxonomic changes, either creating new genera or moving species from one genus to another. With this guide, we also want to help illustrate many of these changes.

When trying to identify a butterfly, it is important to first locate it in a family and then delve deeper into its classification. This guide aims to help in the first stage of approaching the identification of a butterfly species, reaching the genus level. Once the genus has

quiere ayudar en la primera etapa de acercarse a la identificación de una especie de mariposa, llegando al nivel de género. Una vez que se ha identificado el género, se puede buscar en una guía especializada como <https://www.butterflycatalogs.com/> o en la página <http://butterfliesofamerica.com/> para obtener una identificación final.

Para complementar esta guía, hemos anexado un listado de géneros organizados alfabéticamente por subtribu. Los géneros incluidos en este listado son válidos según nuestra base de datos BioButterfly y están basados en la información publicada hasta enero de 2023. Es importante mencionar que este listado incluye más géneros de los que se encuentran en la guía fotográfica, ya que aún no tenemos fotos de mariposas vivas de todos los géneros existentes en el neotrópico. Como esta publicación es electrónica, la actualizaremos periódicamente para ir reflejando los nuevos cambios taxonómicos.

Esperamos que esta guía sea de utilidad para aquellos interesados en las mariposas neotropicales. Si tiene alguna información o fotografías adicionales que puedan mejorar esta guía, por favor no dude en compartirlas con nosotros. Juntos, podemos hacer de esta guía una herramienta aún más valiosa para la identificación, el aprendizaje y la conservación de las mariposas neotropicales.

been identified, it can be searched in a specialized guide like <https://www.butterflycatalogs.com/> or on the <http://butterfliesofamerica.com/> website for a final identification.

To complement this guide, we have attached a list of genera organized alphabetically by subtribe. The genera included in this list are valid according to our BioButterfly database and are based on the information published up to January 2023. It is important to note that this list includes more genera than those found in the photographic guide, as we do not yet have live butterfly photos of all the existing genera in the Neotropics. As this publication is electronic, we will update it periodically to reflect new taxonomic changes.

We hope that this guide is useful for those interested in Neotropical butterflies. If you have any additional information or photographs that can improve this guide, please do not hesitate to share them with us. Together, we can make this guide an even more valuable tool for the identification, learning, and conservation of Neotropical butterflies.

Convenciones

Keys

Convenciones para la guía de fotografía de géneros de mariposas del neotrópico:

1. Los géneros se organizan en orden alfabético, las familias, subfamilias, tribus y subtribus en orden taxonómico.
2. Se selecciona la foto del género en su vista más usual en la naturaleza, por ejemplo, para Lycaenidae será lado ventral. En los casos que sea útil para identificar se incluye la vista dorsal y ventral.
3. En subfamilias con pocos géneros se incluyen más fotos por género.
4. En géneros con muchas especies con gran diversidad de formas o colores, se incluyen varias fotos representando diferentes especies del género.
5. Si faltan fotos de algunos géneros, cualquier ayuda para completar la guía será bienvenida.

Convenciones para cada foto:

1. Cada foto está numerada secuencialmente en la esquina superior derecha.
2. La abreviación del nombre del fotógrafo se encuentra en la esquina inferior derecha de la foto.
3. Debajo de la foto se coloca el nombre del género. Si es necesario, se coloca en rojo el nombre anterior del género y el símbolo de sexo del individuo representado en la foto.

Guidelines for neotropical butterfly genera photography guide:

1. The genera are organized in alphabetical order, the families, subfamilies, tribes, and subtribes in taxonomic order
2. The genus photo is selected in its most usual view in nature, for example, for Lycaenidae it will be the underside view. In cases where it is useful for identification, both the dorsal and ventral views are included.
3. In subfamilies with few genera, more photos per genus are included.
4. In genera with many species with a great diversity of forms or colors, several photos representing different species of the genus are included.
5. If photos of some genera are missing, any help to complete the guide will be welcome.

Conventions for each photo:

1. Each photo is sequentially numbered in the top right corner.
2. The photographer's abbreviation is found in the bottom right corner of the photo.
3. Below the photo, the genus name is placed. If necessary, the previous genus name is placed in red and the individual's sex symbol represented in the photo is placed.

Familia - Family

Hedylidae



Phellinodes leucophasiata

Foto: Juan Guillermo Jaramillo

Familia - Family

Hedylidae

Subfamilia - Subfamily

Hedylinae

Tribu - Tribe

Sin Tribu

Subtribu - Subtribe

Sin Subtribu



Hedyle

Macrosoma



Hedyle

Macrosoma



Macrosoma



Phellinodes

Macrosoma



Phellinodes

Macrosoma



Phellinodes

Macrosoma



Phellinodes

Macrosoma



Phellinodes

Macrosoma



Phellinodes

Macrosoma

Familia - Family

Hesperiidae



Telegonus alardus

Foto: Juan Guillermo Jaramillo

Hesperiidae

Subfamilia - Subfamily

Eudaminae

Tribu - Tribe

Entheini

Subtribu - Subtribe

Sin Subtribu



Augiades

♂



Drephalys



Entheus

♀



Entheus

♂



Entheus

♂



Hyalothyris

♂



Hyalothyris



Phanus



Tarsoctenus

Hesperiidae



Tarsoctenus



Udranomia



Udranomia

Tribu - Tribe
Phocidini

Subtribu - Subtribe
Sin Subtribu



Aurina

Oileides



Bungalotis



Dyscophellus



Dyscophellus



Euriphellus

Dyscophellus



Euriphellus

Dyscophellus



Euriphellus

Dyscophellus

Hesperiidae



Nascus



Nascus



Nicephellus *Dyscophellus*



Phareas



Phocides ♂



Phocides



Phocides



Porphyrogenes



Salantioia *Sarmientoia*



Salatis ♀

Tribu - Tribe

Eudamini

Subtribu - Subtribe

Eudamina

Hesperiidae



Astraptes



Autochton



Cecropterus Urbanus



Cecropterus Autochton



Cecropterus Astraptes



Cecropterus Thessia



Chioides



Chioides



Epargyreus



Narcosius



Proteides



Spathilepia

Hesperiidae



Spicauda *Urbanus*



Spicauda *Urbanus*



Spicauda *Urbanus*



Telegonus *Astraptus*



Telegonus *Astraptus*



Telegonus *Astraptus*



Telegonus *Astraptus*



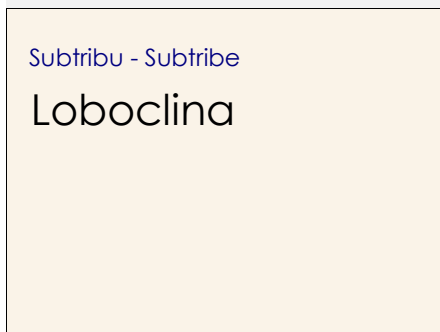
Telegonus *Astraptus*



Urbanus



Urbanus



Aguna

Hesperiidae



Aguna



Aguna



Aguna



Codatractus



Ridens



Ridens



Ridens



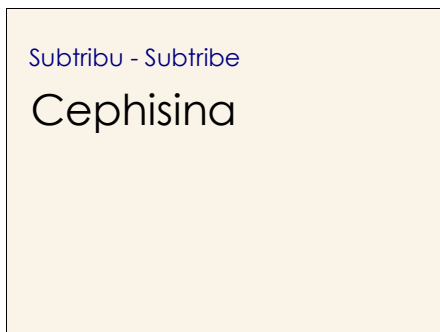
Venada



Venada ♂



Zestusa



Cephisina ♂

Hesperiidae

Subtribu - Subtribe

Telemiadina



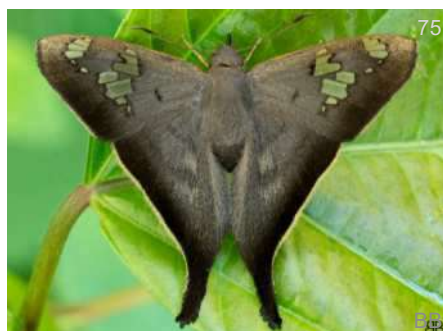
Ectomis

Chrysoplectrum



Ectomis

Polythrix



Ectomis

Polythrix



Polygonus



Telemiades



Telemiades



Telemiades



Tribu - Tribe

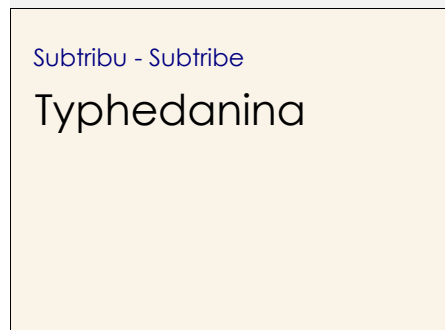
Oileidini

Subtribu - Subtribe

Oileidina



Oileides



Subtribu - Subtribe

Typhedanina

Hesperiidae



Cogia



Cogia

Typhedanus



Marela



Oechydrus



Oechydrus



Typhedanus

Cogia

Familia - Family

Hesperiidae

Subfamilia - Subfamily

Tagiadinae

Tribu - Tribe

Celaenorrhinini

Subtribu - Subtribe

Sin Subtribu



Celaenorrhinus



Celaenorrhinus



Celaenorrhinus



Celaenorrhinus



Celaenorrhinus



Celaenorrhinus

Hesperiidae

Subfamilia - Subfamily

Pyrrhopyginae

Tribu - Tribe

Pyrrhopygini

Subtribu - Subtribe

Azonaxina



Azonax

Subtribu - Subtribe

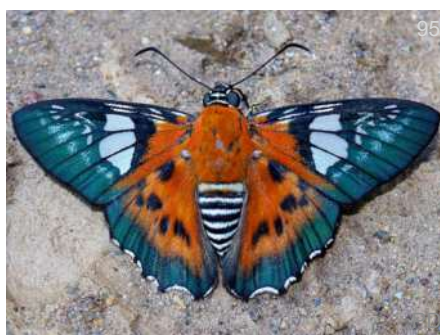
Zoniina



Zonia

Subtribu - Subtribe

Passovina



Agara

Myscelus



Agara

Myscelus



Aspitha



Aspitha



Granila

Hesperiidae



Myscelus



Myscelus

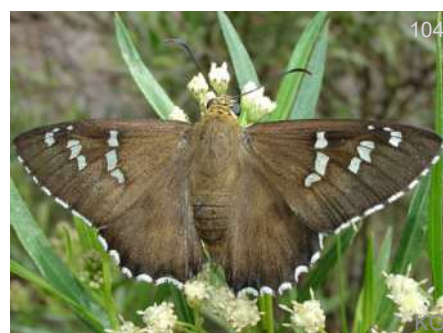


Passova



Passova

Subtribu - Subtribe
Pyrrhopygina



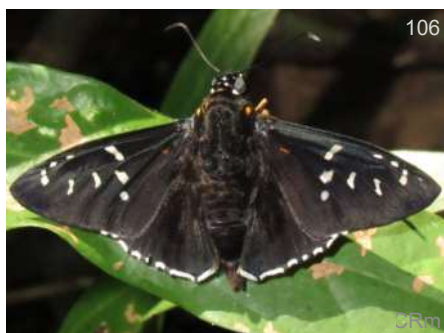
Apyrrothrix

♀



Apyrrothrix

Chalpyge



Apyrrothrix

Melanopyge



Apyrrothrix

Chalpyge



Ardaris

Mimardaris



Ardaris

Mimardaris



Ardaris

Mimardaris

Hesperiidae



Creonpyge



Croniades



Gunayan



Gunayan



Jemadia



Jonaspyge



Microceris

Elbella



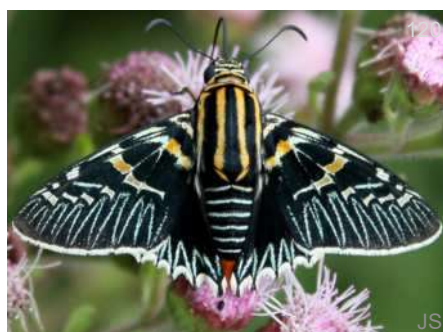
Microceris

Elbella

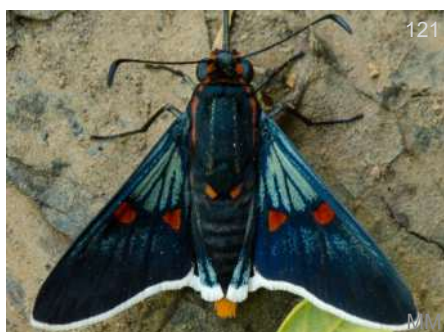


Microceris

Elbella



Microceris



Mimoniades

Amenis



Mimoniades

Jemadia

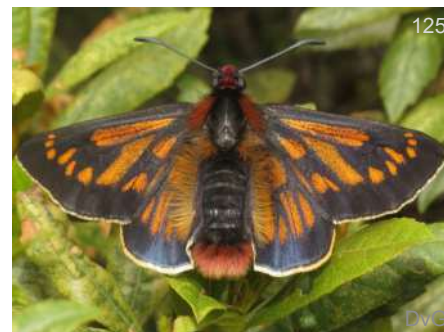
Hesperiidae



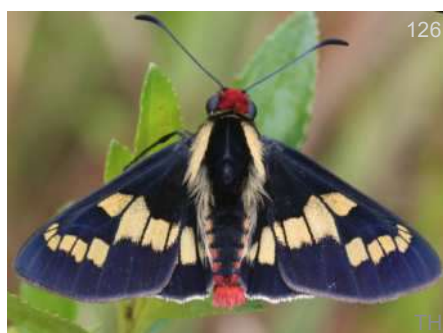
Mimoniades



Mimoniades



Mysoria *Metardaris*



Mysoria *Sarbia*



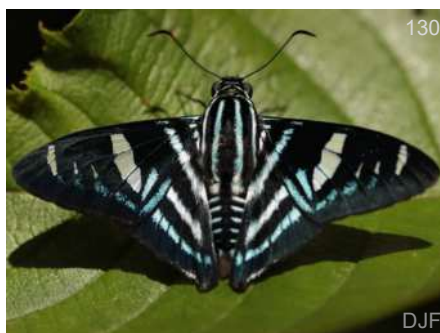
Mysoria *Mysarbia*



Mysoria



Nosphistia



Parelbella



Parelbella



Protellabella



Pyrrhopyge



Pyrrhopyge

Familia - Family

Hesperiidae



Pyrrhopyge



Yanguna



Yanguna

Subtribu - Subtribe

Oxynetrina



Oxynetra



Oxynetra

Tribu - Tribe

Jerini

Subtribu - Subtribe

Sin Subtribu



Jera



Jera

Hesperiidae

Subfamilia - Subfamily

Pyrginae

Tribu - Tribe

Carcharodini

Subtribu - Subtribe

Sin Subtribu



Arteurotia



Austinus *liana*



Bolla



Bolla



Bolla



Bolla



Clytius *Bolla*



Conognathus



Cornuphallus

Hesperiidae



151

Cyclosemia



152

Gorgopas



153

Iliana

Tosta



154

Incisus

Staphylus



155

Mictris



156

Nisoniades



157

Nisoniades



158

Noctuana



159

Noctuana



160

Noctuana



161

Ocella



162

Pachyneuria

Hesperiidae



Pachyneuria



Pachyneuria



Pellicia



Perus

Ouleus



Perus

Staphylus



Pholisora



Pholisora



Polycitor



Polycitor



Polycitor



Sophista



Sophista

Hesperiidae



Staphylus



Staphylus



Staphylus



Staphylus

♀



Tiana



Viola



Viola



Viuria

Pachyneuria



Viuria

Pachyneuria



Windia

Tribu - Tribe

Achylodini

Subtribu - Subtribe

Achlyodina

Hesperiidae



185

Achlyodes



186

Achlyodes

♂



187

Aethilla



188

Eantis

Achlyodes



189

Eantis

Achlyodes



190

Eracon



191

Grais



192

Mimia



193

Morvina



194

Myrinia



195

Pseudodrephalys



196

Spioniades

Hesperiidae



Xispia



Xispia

Subtribu - Subtribe
Pythonidina



Atarnes



Charidia



Eburuncus



Gindanes



Haemactis



Livida

Pythonides



Milanion

Clito



Ouleus



Ouleus

Hesperiidae



Paramimus



Pythonides



Quadrus



Quadrus



Quadrus



Quadrus



Zera



Zera

Tribu - Tribe
Erynnini

Subtribu - Subtribe
Erynnina



Anastrus



Anastrus ♂

Hesperiidae



Anaxas *Anastrus*



Camptopleura



Cycloglypha



Cycloglypha



Chiomara



Chiothion *Chiomara*



Chiothion *Chiomara*



Ebrietas



Ebrietas



Ebrietas



Echelatus *Anastrus*



Erynnis

Hesperiidae



Festivia *Sostrata*



Festivia



Gesta



Gorgythion



Helias



Mylon



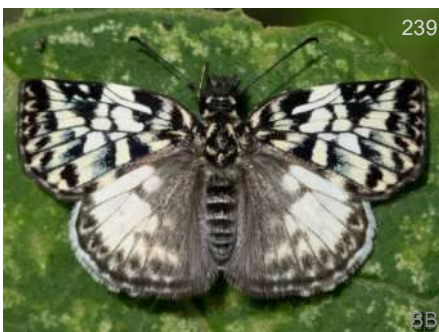
Mylon



Potamanaxas



Potamanaxas



Potamanaxas



Sostrata



Theagenes

Hesperiidae



Theagenes



Theagenes ♂

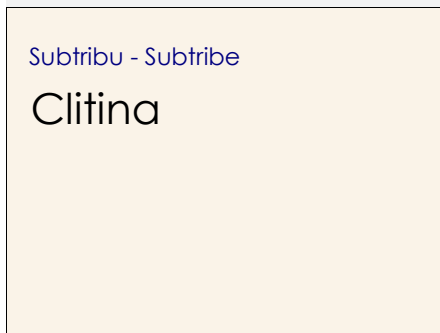


Timochares



Tolius

Anastrus/Echela



Subtribu - Subtribu

Clitina



Clito



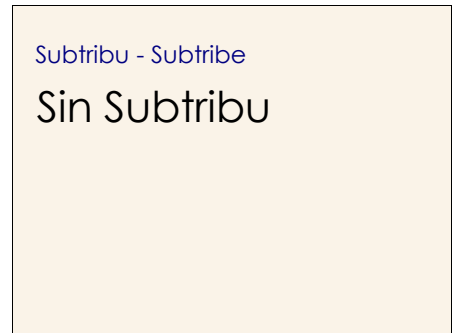
Clito

Eracon



Tribu - Tribe

Pyrgini



Subtribu - Subtribu

Sin Subtribu



Anisochoria



Anisochoria



Anisochoria

Hesperiidae



Antigonus



Antigonus



Burnsius

Pyrgus



Burnsius

Pyrgus



Burnsius

Pyrgus



Canesia

Carrhenes



Carrhenes



Carrhenes



Diaeus



Heliopetes



Heliopetes



Heliopetes

Hesperiidae



Paches

♀



Paches

♂



Plumbago



Santa

Carrhenes



Systaspes

Antigonus



Trina



Xenophanes



Zopyrion

Timochreon



Zopyrion

Hesperiidae

Subfamilia - Subfamily

Heteropterinae

Tribu - Tribe

Butleriini

Subtribu - Subtribe

Sin Subtribu



Argopteron



Butleria



Butleria



Butleria



Butleria



Butleria

Tribu - Tribe

Heteropterini

Subtribu - Subtribe

Sin Subtribu



Dalla

Hesperiidae



Dalla



Dalla



Dalla



Dalla



Dalla



Dalla



Dalla



Dardarina



Dardarina



Ladda

Dalla



Ladda

Dalla



Ladda

Dalla

Hesperiidae



Ladda

Dalla



Piruna



Piruna



Piruna



Piruna



Piruna

Familia - Family

Hesperiidae

Subfamilia - Subfamily

Hesperiinae

Tribu - Tribe

Pericharini

Subtribu - Subtribe

Orphina



Orphe



Orphe

Subtribu - Subtribe

Pericharina



Lycas

♂



Lycas



Oenides

Alera



Orses



Orses



Oz

Lychnuchoides

Hesperiidae



Oz *Lychnuoides*



Perichares



Perichares



Perichares



Perichares

Tribu - Tribe
Megathymini

Subtribu - Subtribe
Megathimina



Agathymus



Agathymus



Megathymus



Megathymus



Stallingsia

Hesperiidae



Stallingsia

Tribu - Tribe
Hesperiini

Subtribu - Subtribe
Carystina



Aides

♂



Aroma



Calvetta

Cobalus

♀



Calvetta

Cobalus

♂



Carystina

♂



Carystina



Carystina



Carystus



Carystus

Argon

Hesperiidae



Carystus



Cobalus



Chloeria



Chloeria



Damas



Damas



Daron

Neoxeniades



Dubiella



Ebusus



Evansiella



Mielkeus

Vettius/Troyus



Molo

Hesperiidae



Neoxeniades *Turmada*



Neoxeniades



Orthos



Pyrrhopygopsis



Pyrrhopygopsis



Talides



Talides



Tellona



Thracides *Sacrator*



Thracides *Telles*



Thracides



Thracides

Hesperiidae



Thracides



Tromba



Tromba



Vertica



Vertica



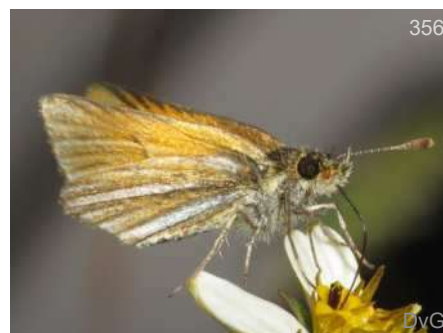
Zetka

Neoxeniades

Subtribu - Subtribe
Apauстина



Ancyloxypha



Ancyloxypha



Ancyloxypha



Apaustus

Subtribu - Subtribe
Calpodina

Hesperiidae



Calpodus



Calpodus *Saliana*



Calpodus *Saliana*



Panoquina



Panoquina

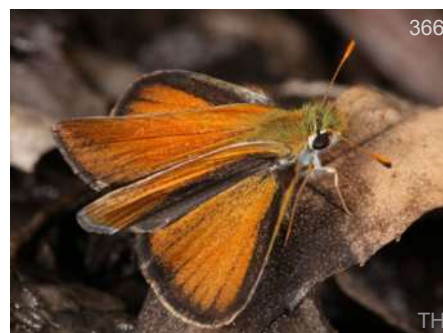


Panoquina



Zenis

Subtribu - Subtribe
Thymelicina



Oarisma



Oarisma

Subtribu - Subtribe
Hesperiina



Anatrytone ♂

Hesperiidae



Anatrytone



Anatrytone



Atalopedes



Atalopedes



Buzyges



Buzyges



Conga



Decinea



Euphyes



Euphyes



Hedone

Polites



Hedone

Polites



Hesperiidae



Hylephila



Hylephila



Hylephila



Lindra



Lon

Poanes



Lon

Poanes



Metrocles

Hansa



Metron



Mnaseas



Mnaseas



Nyctelius



Oligoria

Decinea

Hesperiidae



Oxynthes



Phemiades



Poanes ♂



Poanes ♀



Polites

Wallengrenia



Pompeius ♀



Pompeius



Quasimellana ♂



Quasimellana



Serdis



Serdis



Thespius

Hesperiidae



Thespius



Thespius



Thespius



Thespius



Thespius



Tirynthia



Tirynthoides



Tirynthoides



Vacerra



Vacerra



Vernia

Pompeius



Xeniades

Tisias

Hesperiidae



Xeniades

Tias

Subtribu - Subtribe

Falgina



Falga



Flaccilla



Justinia



Mnasalca

Mnasitheus



Mnasinus



Synapte



Synapte



Turesis

Subtribu - Subtribe

Anthoptina



Anthoptus

♂

Hesperiidae



Anthoptus

♂



Anthoptus

♂



Anthoptus



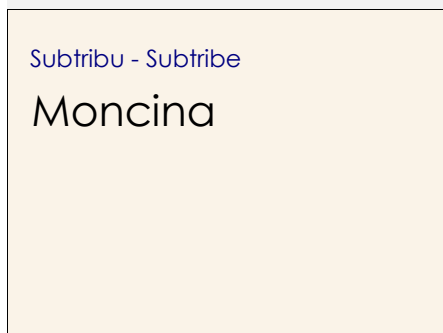
Corticea



Corticea



Racta



Adlerodea

Eutyche



Alychna

Psoralis



Alychna

Lychnuchus



Alychna

Lychnuchus



Artines

Hesperiidae



Artonia *Vettius*



Callimormus



Callimormus



Cobalopsis



Cobalopsis



Cobalopsis *Morys*



Cobalopsis *Papias* ♀



Corra *Vettius*



Curva *Moeris* ♂



Cymaenes



Cymaenes *Lerema*



Cymaenes *Lerema*

Hesperiidae



450

DvG

Cynea



451

DvG

Cynea



452

BB

Cynea

Quinta



453

SKM

Dion



454

KG

Dion

Enosis



455

Dubia

Thoon



456

KG

Eprius



457

KD

Eutocus

♀



458

DvG

Eutocus



459

DvG

Eutyche



460

BB

Gubrus

Vehilius



461

KG

Hermio

Lento

Hesperiidae



Lento



Lerema



Lerodea



Lucida



Lychnuchus *Enosis*



Lychnuchus *Enosis*



Lychnuchus *Enosis*



Mnasalcas *Mnasicles/Mnas*



Mnasicles *Remella*



Mnasicles *Remella*



Mnasitheus



Mnasitheus *Moeris*

Hesperiidae



Mnasiheus *Sucova*



Mnestheus



Monca



Mucia



Naevolus



Naevolus *Psoralis*



Nastra *Vehilius*



Nastra *Vehilius*



Nastra *Vidius*



Niconiades



Niconiades



Niconiades

Hesperiidae



Onophas



Papias *Cobalopsis*



Paracarystus



Paracarystus



Pares *Thoon*



Parphorus



Phanes



Pheraeus



Pheraeus



Phlebodes



Psoralis *Molo*



Rectava *Papias*

Hesperiidae



Rhinthon



Rhinthon *Neoxenitades*



Rhinthon *Neoxenitades*



Rhinthon



Rigga *Parphorus*



Rigga *Parphorus*



Rigga *Parphorus*



Saturnus ♀



Saturnus



Tarmia *Phanes*



Thoon



Tigasis *Arita*

Hesperiidae



510

DvG

Troyus *Vettius*



511

KG

Troyus *Vettius*



512

BB

Troyus *Vettius*



513

BB

Vehilius



514

SS

Venas



515

MC

Vettius



516

DvG

Vettius



517

BB

Vidius *Cybaeus*



518

DvG

Vinius



519

JC

Vinius



520

THn

Virga



521

AN

Viridina *Tigasis*

Hesperiidae



Wahydra



Wahydra



Zalomes



Zariaspes



Zariaspes

Familia - Family

Papilionidae



Parides proneus

Foto: Marcos Cesar Campis

Familia - Family

Papilionidae

Subfamilia - Subfamily

Baroniinae

Tribu - Tribe

Sin Tribu

Subtribu - Subtribe

Sin Subtribu



Baronia

♂



Baronia

♂



Baronia

♀



Baronia

♀

Familia - Family

Papilionidae

Subfamilia - Subfamily

Papilioninae

Tribu - Tribe

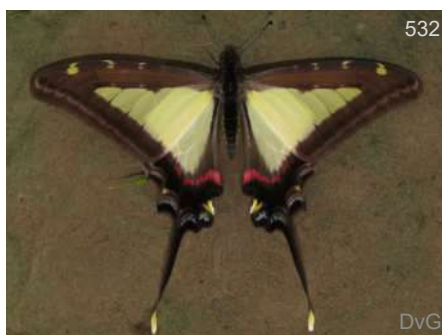
Leptocircini

Subtribu - Subtribe

Sin Subtribu



Eurytides



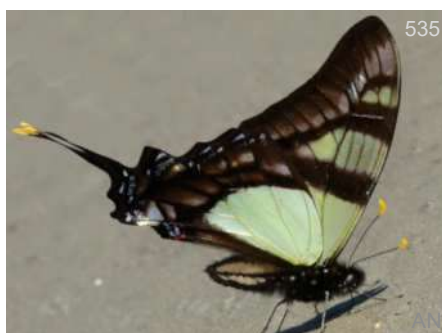
Eurytides *Protographium*



Eurytides *Neographium*



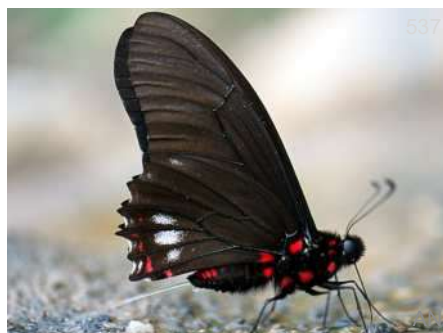
Eurytides



Eurytides



Eurytides *Neographium*



Mimoides



Mimoides



Mimoides

Papilionidae



Mimoides



Mimoides



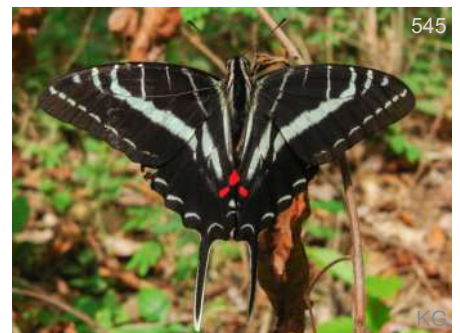
Mimoides



Mimoides



Neographium *Protographium*



Neographium *Protographium* ♀



Neographium *Protographium*



Neographium *Protographium*



Protesilaus

Tribu - Tribe
Troidini

Subtribu - Subtribe
Sin Subtribu



Battus

Papilionidae



Battus



Battus



Battus



Parides

♂



Parides

♂



Parides

♂



Parides

♂



Parides

♀

Tribu - Tribe
Papilionini

Subtribu - Subtribe
Sin Subtribu



Heraclides

♂



Heraclides

Papilionidae



Heraclides



Heraclides



Heraclides

♀



Heraclides

♂



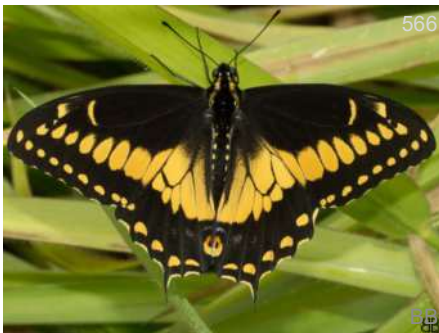
Heraclides

♂



Papilio

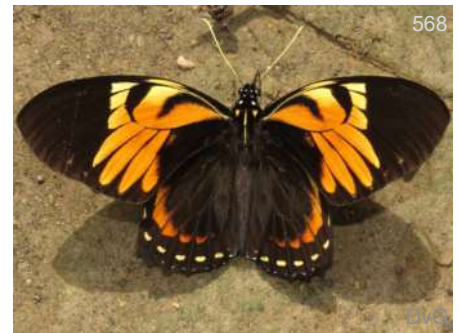
♀



Papilio



Papilio



Pterourus



Pterourus



Pterourus



Pterourus

Familia - Family

Pieridae



Pieridae

Subfamilia - Subfamily

Dismorphiinae

Tribu - Tribe

Sin Tribu

Subtribu - Subtribe

Sin Subtribu



Dismorphia



Dismorphia ♂



Dismorphia



Dismorphia



Dismorphia



Dismorphia ♀



Dismorphia



Dismorphia



Dismorphia

Pieridae



Dismorphia



Enantia



Enantia



Enantia



Lieinix

♂



Lieinix

♀



Moschoneura



Patia



Pseudopieris

Pieridae

Subfamilia - Subfamily

Coliadinae

Tribu - Tribe

Sin Tribu

Subtribu - Subtribe

Sin Subtribu



Anteos



Anteos



Anteos



Colias



Colias



Colias



Colias



Eurema



Eurema

Pieridae



Eurema



Eurema



Eurema



Leucidia



Nathalis



Nathalis



Phoebis

♀



Phoebis

♂



Phoebis



Phoebis

♀



Phoebis

Rhabdodryas



Pyrisitia

Pieridae



Pyrisitia



Pyrisitia

♀



Teriocolias

Eurema



Zerene



Zerene



Zerene

Familia - Family

Pieridae

Subfamilia - Subfamily

Pierinae

Tribu - Tribe

Pierini

Subtribu - Subtribe

Sin Subtribu



Archonias



Archonias



Archonias



Ascia

♀



Ascia

♂



Catasticta



Catasticta



Catasticta



Catasticta

Pieridae



Catasticta



Catasticta



Catasticta



Catasticta

♂



Catasticta



Catasticta



Cunizza



Ganya



Glutophrissa

Appias



Hesperocharis



Hesperocharis



Itaballia

Pieridae



638

Itaballia



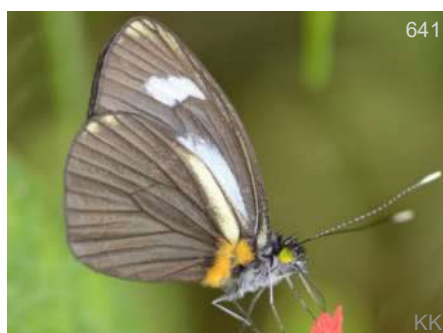
639

Leodonta



640

Leptophobia ♂



641

Leptophobia



642

Leptophobia



643

Leptophobia



644

Mathania



645

Mathania



646

Melete



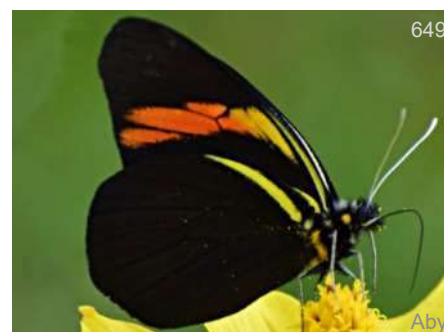
647

Melete



648

Melete



649

Pereute

Pieridae



Pereute



Pereute



Perrhybris



Phulia

♂



Phulia

♀



Phulia

Tatochila

♂



Phulia

Tatochila



Phulia



Phulia

Tatochila



Phulia

Tatochila



Pieriballia

Familia - Family

Riodinidae



Caria plutargus

Foto: Marcos Cesar Campis

Riodinidae

Subfamilia - Subfamily

Nemeobiinae

Tribu - Tribe

Nemeobiini

Subtribu - Subtribe

Nemeobiina



Corrachia



Styx



Styx

Tribu - Tribe

Euselasiini

Subtribu - Subtribe

Sin Subtribu



Eugelasia

Euselasia



Eurylasia

Euselasia



Euselasia



Euselasia

Riodinidae



Euselasia



Euselasia



Euselasia



Euselasia



Euselasia



Euselasia



Hades



Maculasia

Euselasia



Methone

Euselasia



Methone



Myselasia

Euselasia



Pelolasia

Euselasia

Riodinidae

Subfamilia - Subfamily

Riodininae

Tribu - Tribe

Eurybiini

Subtribu - Subtribe

Eurybiina



Alesa

♂



Alesa

♀



Alesa



Eurybia



Eurybia



Eurybia



Eurybia

Subtribu - Subtribe

Mesosemiina - Napaea



Hermathena

Riodinidae



Hyphilaria



Hyphilaria



Hyphilaria

Cremna

♂



Ionotus

Cremna



Ithomiola



Ithomiola

Napaea



Napaea

Cremna



Napaea

Cremna

♂



Napaea

Cremna

♀



Voltinia

♂



Voltinia

♀



Voltinia

Riodinidae

Subtribu - Subtribe

Mesosemiina -
Mesosemia



Leucochimona



Leucochimona



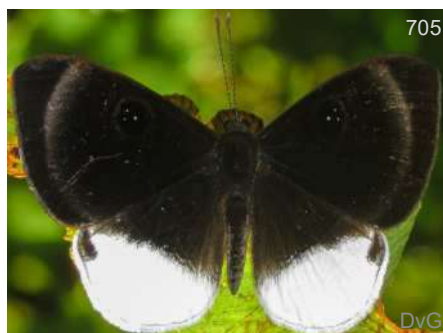
Leucochimona



Mesophthalma



Mesosemia ♂



Mesosemia



Mesosemia ♀



Mesosemia



Mesosemia ♂



Mesosemia ♂



Mesosemia

Riodinidae



Mesosemia



Mesosemia



Mesosemia



Perophtalma



Semomesia



Semomesia



Teratophtalma



Teratophtalma



Teratophtalma

Tribu - Tribe
Nymphidiini

Subtribu - Subtribe
Zabuellina



Zabuella

Adelotypa

Riodinidae



Zabuella

Adelotypa/Harv

Subtribu - Subtribe
Stalachtina



Protonymphidia



Stalachtis



Stalachtis



Stalachtis

Subtribu - Subtribe
Pachythonina



Pachythone

♀



Roerberella

Subtribu - Subtribe
Theopina



Theope



Theope

Riodinidae



Theope

♀

Subtribu - Subtribe
Nymphidiina



Catocyclotis

Adelotypa



Nymphidium



Nymphidium



Nymphidium

Subtribu - Subtribe
Pandemina



Argyraspila

Calospila

♂



Calospila



Calliona

Calospila



Livendula

Adelotypa

♂



Livendula

Adelotypa

♀

Riodinidae



Livendula ♀



Parvospila *Calospila* ♂



Parvospila *Calospila*



Parvospila *Calospila* ♀



Sanguinea *Setabis* ♂



Setabis ♂



Setabis



Zelotaea

Subtribu - Subtribe
Lemoniagina



Ariconias ♀



Aricoris



Juditha

Riodinidae



Juditha ♂



Juditha ♀



Juditha



Lemonias ♀



Periplacis *Menander* ♀



Periplacis *Menander* ♂



Synargis



Synargis



Synargis



Thisbe ♂



Uraneis *Thisbe*



Uraneis *Thisbe*

Riodinidae

Subtribu - Subtribe
incertae sedis



Annulata

♂



Behemothia



Calicosama



Calociasma



Hypophylla

♂



Pseudolivendula *Calospila*



Pseudolivendula *Calospila*

Tribu - Tribe
Calydnini

Subtribu - Subtribe
Sin Subtribu



Calydna

♂



Calydna

♀

Riodinidae



Calydna



Calydna



Calydna



Echenais



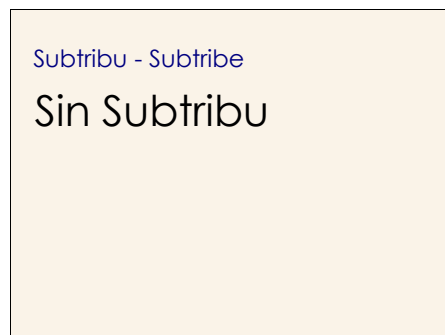
Echydna



Imelda



Imelda



Alethea

Siseme



Argyrogrammana



Argyrogrammana

Riodinidae



Comphotis



Chimastrum



Esthemopsis



Esthemopsis



Lucillella



Lucillella



Mesene



Mesene



Mesene



Mesene



Mesenopsis



Panaropsis

Riodinidae



Phaenochitonina



Pirascca



Pirascca

♂



Pirascca

♂



Stichelia



Symmachia

♂



Symmachia



Symmachia

Exoplisia



Symmachia



Symmachia



Symmachia



Symmachia

♀

Riodinidae



Symmachia

♀



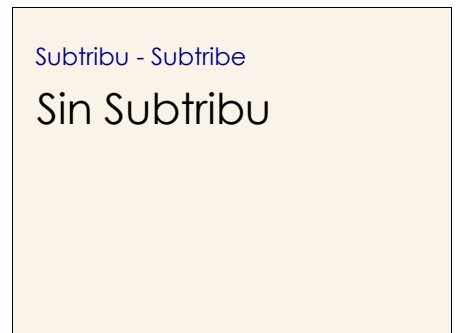
Xenandra



Xynias



Xynias



Anteros



Anteros



Anteros



Anteros



Helicopsis



Ourocnemis

Riodinidae



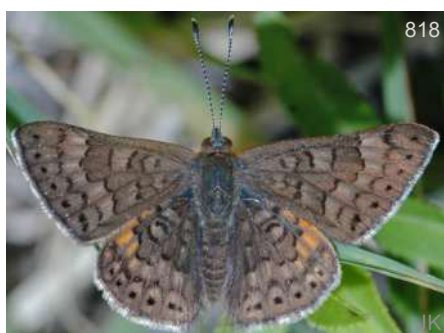
Sarota



Sarota

Tribu - Tribe
Emesidini

Subtribu - Subtribe
Sin Subtribu



Apodemia

♂



Apodemia



Apodemia



Apodemia



Emesis



Emesis



Emesis

♂



Emesis

♂

Riodinidae

Tribu - Tribe

Riodinini

Subtribu - Subtribe

Sin Subtribu



Amarynthis



Amphiselenis



Ancyluris



Ancyluris



Ancyluris



Ancyluris



Astraeodes



Baeotis



Baeotis



Baeotis

Riodinidae



Barbicornis



Brachyglenis



Calephelis



Caria



Caria



Cariomothis ♂



Cariomothis ♂



Cartea



Crocozona



Cyrenia



Chalodeta



Chalodeta

Riodinidae



Chamaelimnas



Charis



Chorinea



Dacetola



Detritivora



Exoplisia



Isapis



Ithomeis



Ithomeis



Lasaia



Lyropteryx



Melanis

Riodinidae



Melanis



Metacharis



Metacharis

♂



Metacharis

♂



Monethe



Monethe



Nahida



Necyria



Nothema



Panara



Paraphthonia



Parcella

Riodinidae



Pheles



Pheles



Rhetus

♂



Riodina



Riodina



Seco



Siseme



Siseme



Siseme



Syrmatia



Themone

Subtribu - Subtribe
incertae sedis

Familia - Family

Riodinidae



Callistium

Familia - Family

Lycaenidae



Panhiades bathildis

Foto: Juan Guillermo Jaramillo

Familia - Family

Lycaenidae

Subfamilia - Subfamily

Lycaeninae

Tribu - Tribe

Lycaenini

Subtribu - Subtribe

Sin Subtribu



Iophanus

♂



Iophanus

♂



Iophanus

♂

Familia - Family

Lycaenidae

Subfamilia - Subfamily

Theclinae

Tribu - Tribe

Eumaeini

Subtribu - Subtribe

Eumaeina



887

DvG

Brevianta



888

BB

Brevianta



889

KP

Eumaeus



890

DW

Eumaeus



891

RHy

Eumaeus



892

DvG

Micandra

♂



893

DvG

Micandra

♂



894

BB

Micandra

♀



895

RH

Mithras

Lycaenidae



Thestius

♂



Thestius



Thestius

♀

Subtribu - Subtribe
Rhammina



Balintus



Johnsonita

♂



Lathecla



Podanotum



Rhamma



Rhamma



Rhamma



Salazaria

Lycaenidae



Salazaria

Subtribu - Subtribe
Timaetina



Busbiina



Marachina



Nesiostrymon



Nesiostrymon



Paraspiculatus *Mithras*



Penaincisalia *Abloxurina*



Penaincisalia



Penaincisalia *Thecloxurina*



Photothecla



Timaeta *Temecla*

Lycaenidae



Timaeta ♂



Timaeta ♀

Subtribu - Subtribe
Atlidina



Arcas ♂



Arcas ♀



Atlides ♂



Atlides



Atlides



Atlides ♀



Denivia *Theritas* ♂



Denivia *Theritas* ♀



Pseudolycaena

Lycaenidae



Theritas



Theritas

Subtribu - Subtribe
Evenina



Evenus



Evenus



Evenus

Subtribu - Subtribe
Jantheclina



Allosmaitia



Allosmaitia



Janthecla



Janthecla



Laothus

Gibbosa

♂

Lycaenidae



Laothus *Gibbosa* ♀



Laothus

Subtribu - Subtribe
Paiwarriina



Annamaria *Lamasina*



Paiwarria

Subtribu - Subtribe
Cupatheclina



Cupathecla *Megathecla*

Subtribu - Subtribe
Parrhasiina



Oenomaus



Olynthus



Parrhasius



Parrhasius

Lycaenidae



Symbiopsis



Symbiopsis

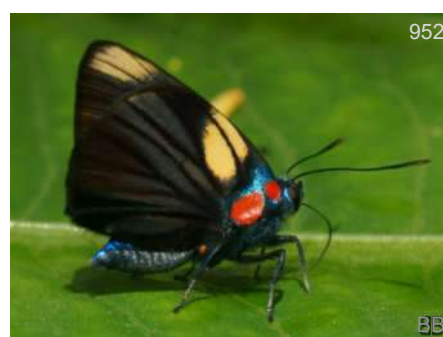


Thepytus

Subtribu - Subtribe
Ipideclina



Ipidecla



Ipidecla ♂



Ipidecla ♀

Subtribu - Subtribe
Calycopidina



Arzecla

Lamprospilus



Arzecla



Badecla



Calycopis

Lycaenidae



Calycopis

♀



Calycopis



Calycopis



Calycopis

♂



Calycopis



Calycopis



Camissecla



Electrostrymon



Lamprospilus



Rubroserrata



Ziegleria



Ziegleria

Lycaenidae

Subtribu - Subtribe
Strymonina



Arawacus



Arawacus



Arawacus



Arawacus



Arawacus



Arawacus



Hypostrymon



Panthiades



Panthiades



Panthiades



Panthiades

♀

Lycaenidae



Rekoa



Rekoa



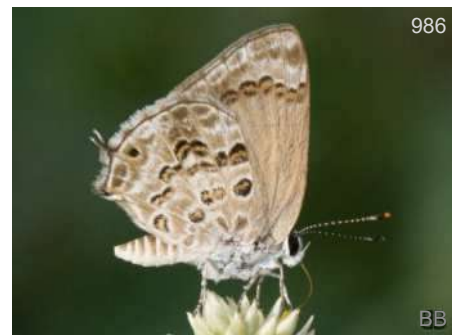
Strymon



Strymon



Strymon



Strymon



Strymon



Strymon



Thereus *Pedusa*



Thereus

Subtribu - Subtribe
Strephonotina



Aubergina

Lycaenidae



Aubergina



Celmia



Gargina ♂



Gargina ♀



Gossenia *Thestius*



Iaspis



Iaspis



Ministrymon



Ministrymon



Ministrymon



Ministrymon



Nicolaea

Lycaenidae



Strephonota



Strephonota



Terenthina



Theclopsis



Tmolus



Tmolus



Tmolus

Subtribu - Subtribe
Trichonidina



Trichonis ♂

Subtribu - Subtribe
Callophryidina



Cyanophrys



Chalybs

Lycaenidae



Chlorostrymon



Chlorostrymon



Eroria



Eroria



Eroria



Ocaria



Ocaria



Ocaria



Semonina



Thaeides



Thaeides

Familia - Family

Lycaenidae

Subfamilia - Subfamily

Polyommata

Tribu - Tribe

Polyommata

Subtribu - Subtribe

Sin Subtribu



Cupido

♂



Cupido



Elkalyce



Hemiargus



Itylos

Madeleinea



Leptotes



Leptotes



Nabokovia



Zizula

Familia - Family

Nymphalidae



Marpesia corinna

Foto: Juan Guillermo Jaramillo

Familia - Family

Nymphalidae

Subfamilia - Subfamily

Libytheinae

Tribu - Tribe

Sin Tribu

Subtribu - Subtribe

Sin Subtribu



Libytheana



Libytheana



Libytheana

Nymphalidae

Subfamilia - Subfamily

Danainae

Tribu - Tribe

Danaini

Subtribu - Subtribe

Sin Subtribu



Danaus

♂



Danaus



Danaus

♂



Danaus



Lycorea



Lycorea

♂

Tribu - Tribe

Ithomiini

Subtribu - Subtribe

Melinaeina



Athyrtes

Nymphalidae



Eutresis



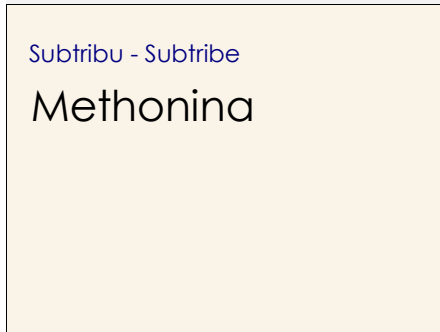
Melinaea



Melinaea



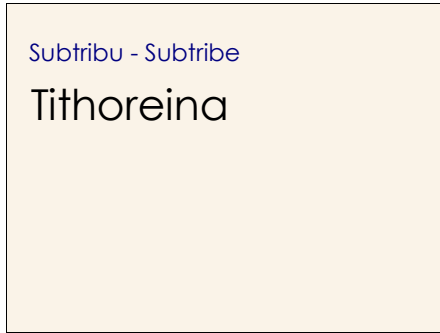
Olyras



Methona



Methona



Aeria



Aeria



Elzunia



Elzunia

Nymphalidae



Tithorea

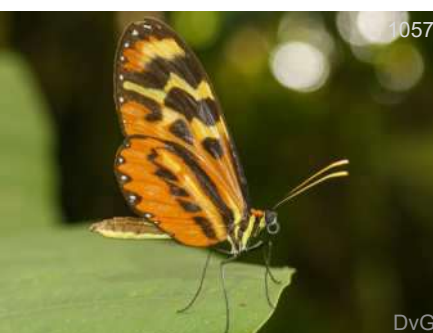
Subtribu - Subtribe
Mechanitina



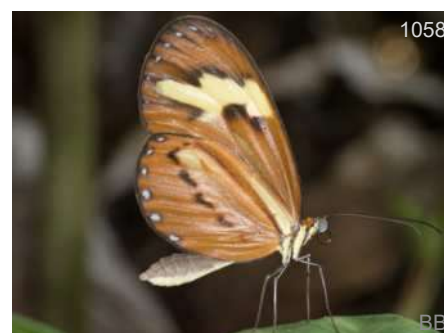
Forbestra



Mechanitis



Mechanitis



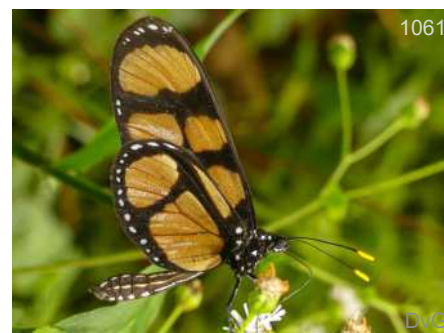
Sais



Scada

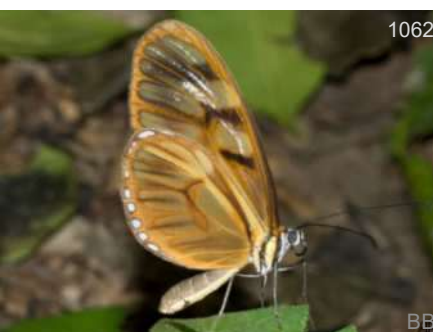


Scada



Thyridia

Subtribu - Subtribe
Athesitina



Athesis



Patricia

Nymphalidae



Patricia

Subtribu - Subtribe
Ithomiina



Ithomia



Ithomia



Pagyris



Placidina

Subtribu - Subtribe
Napeogenina



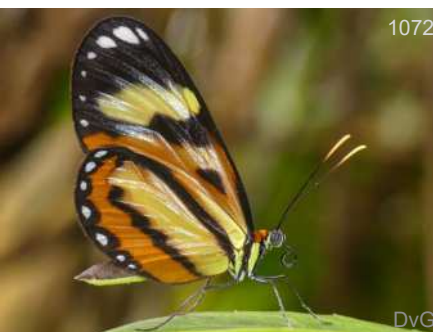
Hyalyris



Hyalyris



Hyalyris



Hypothesis



Napeogenes

Nymphalidae



Napeogenes

Subtribu - Subtribe
Oleriina



Hyposcada



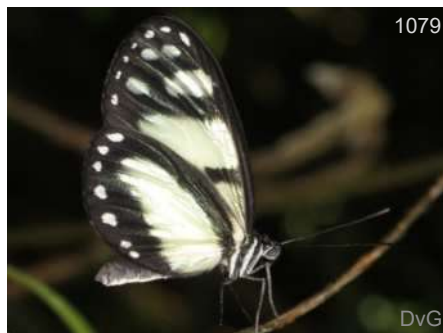
Hyposcada



Megoleria



Oleria



Oleria



Ollantaya

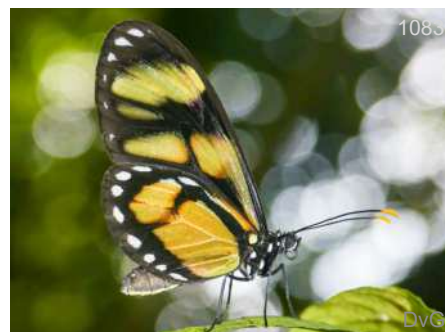


Ollantaya

Subtribu - Subtribe
Dircennina



Callithomia



Callithomia

Nymphalidae



Ceratinia



Dircenna



Dircenna



Episcada



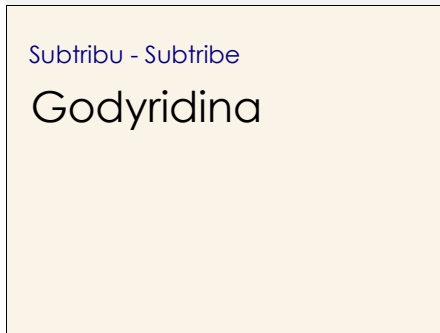
Haenschia



Hyalenna



Pteronymia



Brevioleria



Godyris



Greta



Hypoleria

Nymphalidae



Hypomenitis *Greta*



Mcclungia



Pseudoscada



Veladyris ♂



Velamysta

Familia - Family

Nymphalidae

Subfamilia - Subfamily

Heliconiinae

Tribu - Tribe

Acraeini

Subtribu - Subtribe

Sin Subtribu



Actinote



Altinote

♂



Altinote



Altinote

Tribu - Tribe

Heliconiini

Subtribu - Subtribe

Sin Subtribu



Agraulis



Agraulis

♂



Dione

Nymphalidae



Dryadula



Dryas



Eueides



Eueides



Heliconius



Heliconius



Heliconius



Heliconius



Heliconius



Philaethria



Podotricha



Podotricha

Familia - Family

Nymphalidae

Tribu - Tribe

Argynnini

Subtribu - Subtribe

Sin Subtribu



Yramea



Yramea



Yramea

Nymphalidae

Subfamilia - Subfamily

Limnithidinae

Tribu - Tribe

Limnithidini

Subtribu - Subtribe

Sin Subtribu



Adelpha



Adelpha



Adelpha



Adelpha



Adelpha



Adelpha



Adelpha



Adelpha



Adelpha

Familia - Family

Nymphalidae

Subfamilia - Subfamily

Apaturinae

Tribu - Tribe

Sin Tribu

Subtribu - Subtribe

Sin Subtribu



Doxocopa



Doxocopa



Doxocopa



Doxocopa



Doxocopa



Doxocopa



Doxocopa



Doxocopa



Doxocopa

Nymphalidae

Subfamilia - Subfamily

Biblidinae

Tribu - Tribe

Biblidini

Subtribu - Subtribe

Sin Subtribu



Biblis



Haematera



Haematera



Mestra



Mestra



Peria

Tribu - Tribe

Catonephelini

Subtribu - Subtribe

Sin Subtribu



Catonephele

♀

Nymphalidae



Catonephele ♂



Catonephele ♂



Cydelis



Eunica ♂



Eunica



Eunica ♂



Eunica



Eunica



Eunica



Eunica ♂



Myscelia



Myscelia

Nymphalidae



Nessaea

♂



Nessaea

Tribu - Tribe
Ageroniini

Subtribu - Subtribe
Sin Subtribu



Batesia



Batesia



Ectima



Hamadryas



Hamadryas

♂



Hamadryas



Hamadryas

♂



Panacea

Nymphalidae



Panacea



Panacea



Panacea

Tribu - Tribe
Epiphelini

Subtribu - Subtribe
Sin Subtribu



Asterope



Asterope



Asterope



Epiphile



Epiphile

♂



Epiphile



Nica

Nymphalidae



Pyrrhogyra



Pyrrhogyra



Temenis



Temenis



Temenis



Temenis

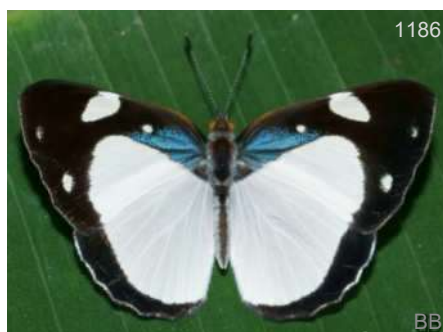
Tribu - Tribe
Eubagini

Subtribu - Subtribe
Sin Subtribu



Dynamine

♀

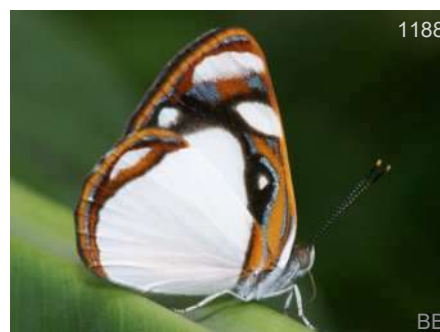


Dynamine



Dynamine

♂



Dynamine

Nymphalidae

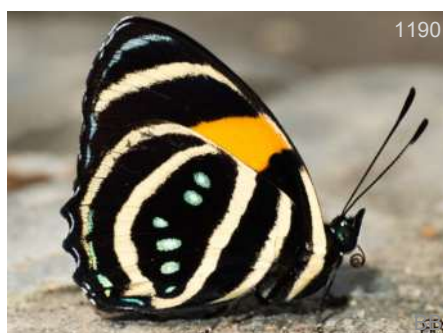


Dynamine

♀

Tribu - Tribe
Callicorini

Subtribu - Subtribe
Sin Subtribu



Callicore



Callicore



Catagramma *Callicore*



Catagramma *Callicore*



Catagramma *Callicore*



Diaethria



Diaethria



Diaethria



Diaethria

Nymphalidae



Diaethria



Diaethria



Mesotaenia



Mesotaenia



Orophila



Orophila



Perisama



Perisama



Perisama



Perisama



Perisama



Perisama

Nymphalidae

Subfamilia - Subfamily

Cyrestinae

Tribu - Tribe

Sin Tribu

Subtribu - Subtribe

Sin Subtribu



Marpesia

♂



Marpesia

♂



Marpesia

♀



Marpesia



Marpesia

♂



Marpesia

♀



Marpesia



Marpesia



Marpesia

Familia - Family

Nymphalidae

Subfamilia - Subfamily

Nymphalinae

Tribu - Tribe

Coeini

Subtribu - Subtribe

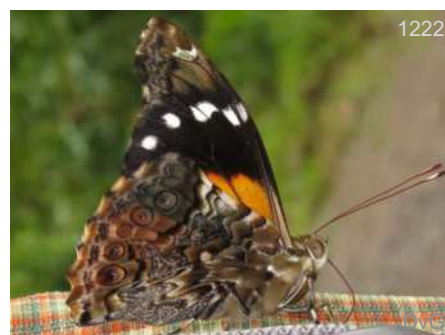
Sin Subtribu



Historis



Historis



Pycina

Tribu - Tribe

Nymphalini

Subtribu - Subtribe

Sin Subtribu



Colobura



Hypanartia



Hypanartia



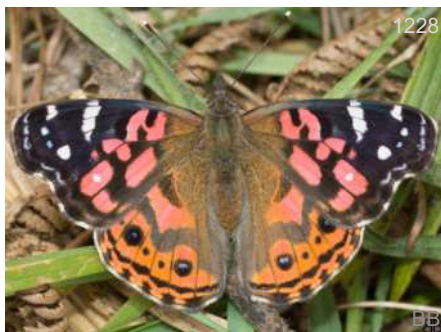
Hypanartia

Nymphalidae



1227

Smyrna

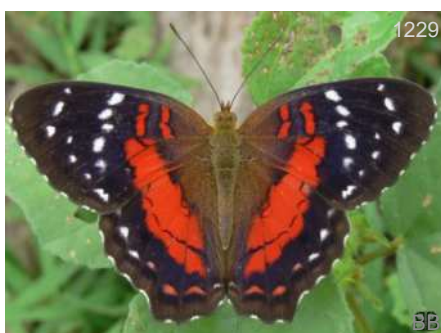


1228

Vanessa

Tribu - Tribe
Victorinini

Subtribu - Subtribe
Sin Subtribu



1229

Anartia

♂



1230

Anartia



1231

Metamorpha



1232

Metamorpha



1233

Siproeta



1234

Siproeta

Tribu - Tribe
Junoniini

Subtribu - Subtribe
Sin Subtribu

Nymphalidae



Hypolimnastis



Junonia



Junonia

Tribu - Tribe
Melitaeini

Subtribu - Subtribe
Sin Subtribu



Anthanassa

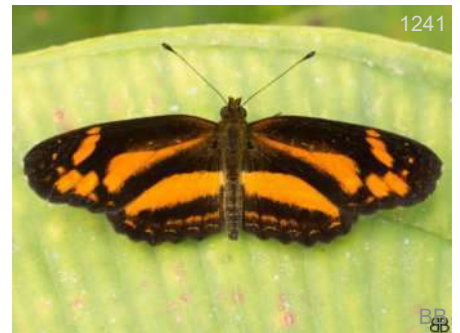


Anthanassa

♂



Castilia



Castilia

♂



Castilia



Chlosyne



Chlosyne

MM

Nymphalidae



Chlosyne



Dagon



Eresia



Eresia



Eresia



Eresia ♂



Eresia



Gnathotriche



Gnathotriche ♂



Higginsius



Janatella



Mazia

Nymphalidae



Microtia



Tegosa



Tegosa



Familia - Family

Nymphalidae

Subfamilia - Subfamily

Charaxinae

Tribu - Tribe

Charaxini

Subtribu - Subtribe

Sin Subtribu



Anaea



Coenophlebia



Consul



Consul

♂



Consul



Fountainea



Fountainea

♂



Fountainea



Fountainea

♂

Nymphalidae



Fountainea



Memphis



Memphis



Memphis



Memphis



Memphis



Memphis



Memphis



Memphis



Polygrapha



Polygrapha



Polygrapha

Nymphalidae



Siderone



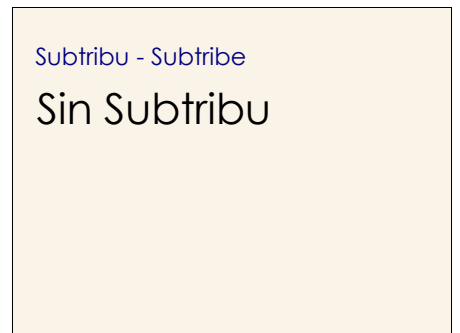
Siderone



Zaretis



Zaretis



Archaeoprepona



Archaeoprepona *Noreppa*



Archaeoprepona



Archaeoprepona



Archaeoprepona



Mesoprepona *Prepona*

Nymphalidae



1291

Prepona *Agrias*



1292

Prepona *Agrias*



1293

Prepona



1294

Prepona *Agrias*



1295

Prepona *Agrias*



1296

Prepona *Agrias*



1297

Prepona



1298

Prepona *Agrias*



1299

Prepona

Familia - Family

Nymphalidae

Subfamilia - Subfamily

Satyrinae

Tribu - Tribe

Morphini

Subtribu - Subtribe

Sin Subtribu



Antirrhea



Antirrhea



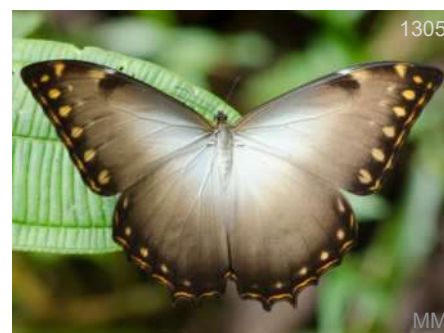
Caerois



Morpho



Morpho



Morpho



Morpho



Morpho

Tribu - Tribe

Brassolini

Nymphalidae

Subtribu - Subtribe

Sin Subtribu



Bia



Brassolis



Caligo



Catoblepia



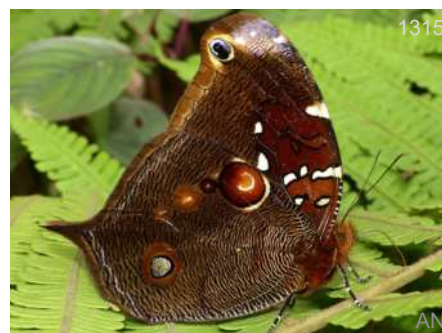
Dynastor



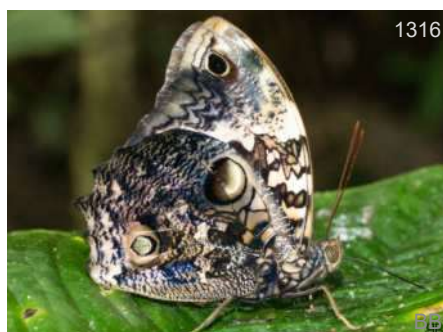
Eryphanis



Narope



Ooptera



Opsiphanes



Selenophanes

Catoblepia

Tribu - Tribe

Haeterini

Nymphalidae

Subtribu - Subtribe
Sin Subtribu



Cithaerias



Haetera



Pierella



Pierella



Pseudohaetera

Tribu - Tribe
Melanitini

Subtribu - Subtribe
Sin Subtribu



Manataria

Tribu - Tribe
Satyrini

Subtribu - Subtribe
Euptychiina



Amiga

Chloreuptychia

Nymphalidae



Amphidecta



Caeruleuptychia *Euptychia*

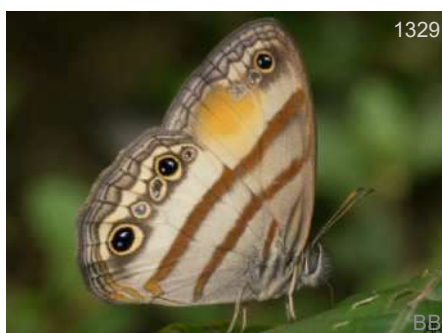


Cepheuptychia

♀



Cisandina *Euptychoides*



Cissia



Chloreuptychia



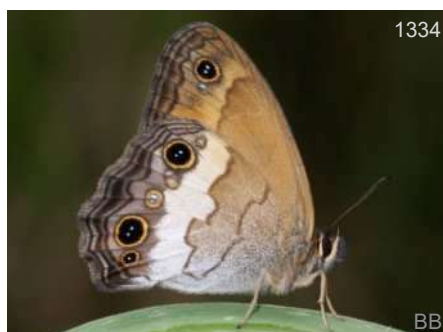
Erichthodes



Euptychia



Euptychoides



Graphita *Euptychoides*



Harjesia



Hermeuptychia

Nymphalidae



Ianussiusa



Inbio



Macrocissia *Magneuptychia*



Magneuptychia



Magneuptychia



Malaveria *Magneuptychia*



Manerebia



Megeuptychia



Modestia *Magneuptychia*



Nubila *Magneuptychia*



Nubila ♀



Optimandes *Euptychoides*

Nymphalidae



Oressinoma



Parataygetis



Pareuptychia



Paryphthimoides *Caeruleuptychia*



Posttaygetis



Pseudodebis



Rareuptychia



Satyrotaygetis *Magneuptychia* ♂



Splendeuptychia



Taygetina



Taygetina *Taygetis*



Taygetis

Nymphalidae



Taygetis



Taygetis

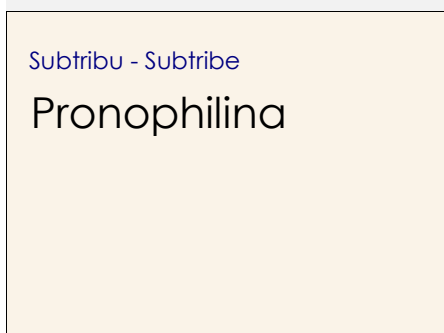


Vanima

Cissia



Ypthimoides



Altopedaliodes



Antopedaliodes



Apexacuta



Argyrophorus



Arhuaco



Calisto



Corades

Nymphalidae



Corades



Corderopedaliodes



Corderopedaliodes



Daedalma



Daedalma



Dangond



Druphila



Druphila



Eretris



Eretris



Eretris



Junea

Nymphalidae



Lasiophila

♂



Lasiophila



Lymanopoda



Lymanopoda



Lymanopoda



Lymanopoda



Lymanopoda



Lymanopoda



Lymanopoda



Mygona



Mygona



Mygona

Nymphalidae



Neopedaliodes



Oxeoschistus



Oxeoschistus



Panyapedaliodes



Parapedaliodes



Pedaliodes



Pedaliodes



Pedaliodes



Pedaliodes



Pedaliodes



Pedaliodes



Pherepedaliodes

Nymphalidae



Praepronophila



Proboscis



Pronophila



Pronophila



Pseudomaniola



Pseudomaniola



Pseudomaniola



Punapedaliodes



Steremnia



Steroma



Viloriodes

Pedaliodes

Nymphalidae



Anexos Appendix



Bibliografía

Bibliography

El Neotrópico por su diversidad de mariposas tiene mucha información publicada en libros y revistas especializadas, esta información nos ha ayudado a construir el catálogo de BioButterfly Database y a identificar muchas de nuestras fotos.

Inicialmente estábamos colocando la bibliografía en cada PDF tratando de asociar los artículos relevantes a cada PDF específico, básicamente si se relaciona con una familia, un país o una localidad. Decidimos hacer una bibliografía general combinada en formato PDF independiente con citas para todas las publicaciones que hemos estado usando de tal manera que sea útil para todos nuestros PDF y al mismo tiempo libere espacio en todos los PDF.

Con el siguiente vínculo acceda al PDF con la bibliografía.:

<https://www.butterflycatalogs.com/neotropical-bibliography.html>

Si se quiere profundizar en la bibliografía del Neotrópico, con artículos de mariposas desde México hasta Argentina, recomendamos un excelente documento recopilado por el Dr. Gerardo Lamas 2022 que se encuentra en la página de Butterflies of America BOA llamado: **An Annotated Bibliography of the Neotropical Butterflies and Skippers (Lepidoptera: Papilionoidea and Hesperioidea) Revised Electronic Edition** que se puede consultar en el siguiente vínculo:

<http://www.butterfliesofamerica.com/L/Biblio.htm>

Permanentemente estamos buscando información que nos ayude a completar la base de datos, especialmente cambios en la taxonomía de las

The Neotropics, due to its diversity of butterflies, have a lot of information published in books and specialized magazines. This information has helped us to build the BioButterfly Database catalog and to identify many of our photos.

Initially we were placing the bibliography in each PDF trying to associate the relevant articles to each specific PDF, basically if it related to a family, a country or a locality. We decided to make a general combined bibliography as a separate PDF with citations for all the publications we have been using in such a way that it is useful for all our PDFs and at the same time it frees up space in all the PDFs.

With this link access the PDF with the bibliography:

<https://www.butterflycatalogs.com/neotropical-bibliography.html>

If you want to delve into the Neotropical bibliography, with articles on butterflies from Mexico to Argentina, we recommend an excellent document compiled by Dr. Gerardo Lamas 2022 found on the Butterflies of America BOA page called: **An Annotated Bibliography of the Neotropical Butterflies and Skippers (Lepidoptera: Papilionoidea and Hesperioidea) Revised Electronic Edition** which can be consulted at the following link:

<http://www.butterfliesofamerica.com/L/Biblio.htm>

We are constantly looking for information to help us complete the database, especially changes in the taxonomy of species, new species and species by country or region. We appreciate all the references that you can send us.

especies, nuevas especies y especies por país o regiones. Agradecemos todas las referencias que nos puedan enviar.



Listado de géneros de mariposas neotropicales

Neotropical butterfly genera checklist

Abundancia de especies por familia, subfamilia, tribu, subtribu y género

Abundance of species by family, subfamily, tribe, subtribe and genus

Género Genus	No especies No species	Género Genus	No especies No species	Género Genus	No especies No species
Hedylidae	39	4 <i>Augiades</i>	2	Eudamini	
Hedylinae	39	5 <i>Drephalys</i>	21	Tribu	301
Subfamilia		6 <i>Entheus</i>	15	Cephisina	12
Sin Tribu	39	7 <i>Hyalothyris</i>	6	Subtribu	
Tribu		8 <i>Phanus</i>	7	26 <i>Cephise</i>	12
Sin Subtribu	39	9 <i>Tarsoctenus</i>	3	Eudamina	145
Subtribu		10 <i>Udranomia</i>	6	Subtribu	
1 <i>Hedyle</i>	4	Phocidini		27 <i>Astraptus</i>	6
2 <i>Macrosoma</i>	1	Tribu	109	28 <i>Autochton</i>	8
3 <i>Phellinodes</i>	34	Sin Subtribu	109	29 <i>Cecropterus</i>	26
Hesperiidae	2627	Subtribu		30 <i>Chioides</i>	8
Eudaminae	507	11 <i>Adina</i>	1	31 <i>Epargyreus</i>	21
Subfamilia		12 <i>Aurina</i>	2	32 <i>Narcosius</i>	14
Entheini	60	13 <i>Bungalotis</i>	12	33 <i>Proteides</i>	2
Tribu		14 <i>Dyscophellus</i>	12	34 <i>Spathilepia</i>	1
Sin Subtribu	60	15 <i>Emmelus</i>	1	35 <i>Spicauda</i>	7
Subtribu		16 <i>Euriphellus</i>	7	36 <i>Telegonus</i>	28
1 <i>Hedyle</i>	4	17 <i>Fulvatis</i>	2	37 <i>Urbanus</i>	24
2 <i>Macrosoma</i>	1	18 <i>Nascus</i>	6	Loboclina	
3 <i>Phellinodes</i>	34	19 <i>Nicephellus</i>	1	Subtribu	71
Hesperiinae	2627	20 <i>Phareas</i>	2	38 <i>Aguna</i>	27
Subfamilia		21 <i>Phocides</i>	20	39 <i>Codattractus</i>	12
Entheini	60	22 <i>Porphyrogenes</i>	30	40 <i>Lobotractus</i>	3
Tribu		23 <i>Salantoia</i>	4	41 <i>Ridens</i>	18
Sin Subtribu	60	24 <i>Salatis</i>	3	42 <i>Venada</i>	6
Subtribu		25 <i>Sarmientoia</i>	6	43 <i>Zestusa</i>	4
1 <i>Hedyle</i>	4			44 <i>Zeutus</i>	1
2 <i>Macrosoma</i>	1				
3 <i>Phellinodes</i>	34				

Género Genus	No especies No species	Género Genus	No especies No species	Género Genus	No especies No species
Telemiadina		Azonaxina		Jerini	
Subtribu	73	Subtribu	1	Tribu	1
45 <i>Ectomis</i>	27	56 <i>Azonax</i>	1	Sin Subtribu	
46 <i>Polygonus</i>	2	Oxynetrina		Subtribu	1
47 <i>Telemiades</i>	44	Subtribu	6	80 <i>Jera</i>	1
Oileidini		57 <i>Oxynetra</i>	6	Pyrginae	
Tribu	37	Passovina		Subfamilia	578
Oileidina		Subtribu	26	Carcharodini	
Subtribu	4	58 <i>Agara</i>	9	Tribu	211
48 <i>Flattoides</i>	1	59 <i>Aspitha</i>	4	Sin Subtribu	
49 <i>Oileides</i>	3	60 <i>Granila</i>	1	Subtribu	211
Typhedanina		61 <i>Myscelus</i>	3	81 <i>Arteurotia</i>	1
Subtribu	33	62 <i>Passova</i>	9	82 <i>Austinus</i>	2
50 <i>Cogia</i>	19	Pyrrhopygina		83 <i>Bolla</i>	28
51 <i>Marela</i>	3	Subtribu	152	84 <i>Burca</i>	6
52 <i>Nerula</i>	2	63 <i>Apyrrothrix</i>	12	85 <i>Clytius</i>	2
53 <i>Oechydrus</i>	2	64 <i>Ardaris</i>	9	86 <i>Conognathus</i>	1
54 <i>Typhedanus</i>	7	65 <i>Creonpyge</i>	1	87 <i>Cornuphallus</i>	3
Tagiadinae		66 <i>Croniades</i>	2	88 <i>Cyclosemia</i>	10
Subfamilia	24	67 <i>Gunayan</i>	3	89 <i>Gorgopas</i>	6
Celaenorrhinini		68 <i>Guyanna</i>	1	90 <i>Iliana</i>	7
Tribu	24	69 <i>Jemadia</i>	14	91 <i>Incisus</i>	2
Sin Subtribu		70 <i>Jonaspyge</i>	3	92 <i>Mictris</i>	1
Subtribu	24	71 <i>Microceris</i>	23	93 <i>Nisoniades</i>	33
55 <i>Celaenorrhinus</i>	24	72 <i>Mimoniades</i>	7	94 <i>Noctuana</i>	6
Pyrrhopyginae		73 <i>Mysoria</i>	15	95 <i>Ocella</i>	3
Subfamilia	187	74 <i>Nosphistia</i>	1	96 <i>Pachyneuria</i>	8
Pyrrhopygini		75 <i>Parelbella</i>	6	97 <i>Pellicia</i>	17
Tribu	186	76 <i>Protellabella</i>	2	98 <i>Perus</i>	7
		77 <i>Pyrrhopyge</i>	48	99 <i>Pholisora</i>	3
		78 <i>Yanguna</i>	5	100 <i>Polyctor</i>	5
		Zoniina		101 <i>Sophista</i>	5
		Subtribu	1		
		79 <i>Zonia</i>	1		

Género Genus	No especies No species	Género Genus	No especies No species	Género Genus	No especies No species
102 <i>Staphylus</i>	43	130 <i>Quadrus</i>	11	Pyrgini	106
103 <i>Tiana</i>	2	131 <i>Zera</i>	10		
104 <i>Viola</i>	6	Erynnini	134	Tribu	106
105 <i>Viuria</i>	3			Sin Subtribu	106
106 <i>Windia</i>	1	Clitina		Subtribu	106
Achylodini	127	Subtribu	15	156 <i>Anisochoria</i>	11
		Achlyodina		157 <i>Antigonus</i>	4
Subtribu	54	132 <i>Clito</i>	15	158 <i>Antina</i>	1
107 <i>Achlyodes</i>	1	Erynnina		159 <i>Bralus</i>	2
108 <i>Aethilla</i>	11	Subtribu	119	160 <i>Burnsius</i>	12
109 <i>Cabirus</i>	1	133 <i>Anastrus</i>	6	161 <i>Canesia</i>	7
110 <i>Doberes</i>	3	134 <i>Anaxas</i>	3	162 <i>Carrhenes</i>	8
111 <i>Eantis</i>	9	135 <i>Camptopleura</i>	8	163 <i>Celotes</i>	3
112 <i>Eracon</i>	7	136 <i>Crenda</i>	1	164 <i>Chirgus</i>	6
113 <i>Grais</i>	1	137 <i>Cycloglypha</i>	6	165 <i>Diaeus</i>	4
114 <i>Mimia</i>	3	138 <i>Chiomara</i>	2	166 <i>Heliopetes</i>	17
115 <i>Morvina</i>	4	139 <i>Chiothion</i>	4	167 <i>Onenses</i>	2
116 <i>Myrinia</i>	6	140 <i>Ebrietas</i>	7	168 <i>Paches</i>	6
117 <i>Pseudodrephalys</i>	3	141 <i>Echelatus</i>	1	169 <i>Plumbago</i>	3
118 <i>Spioniades</i>	3	142 <i>Ephyriades</i>	2	170 <i>Santa</i>	3
119 <i>Xispia</i>	2	143 <i>Erynnis</i>	3	171 <i>Systasea</i>	4
Pythonidina	73	144 <i>Festivia</i>	6	172 <i>Systaspes</i>	1
		Subtribu		173 <i>Trina</i>	1
120 <i>Atarnes</i>	1	145 <i>Gesta</i>	5	174 <i>Xenophanes</i>	1
121 <i>Charidia</i>	2	146 <i>Gorgythion</i>	6	175 <i>Zobera</i>	3
122 <i>Eburuncus</i>	1	147 <i>Helias</i>	3	176 <i>Zopyrion</i>	7
123 <i>Gindanes</i>	3	148 <i>Hoodus</i>	6	Heteropterinae	136
124 <i>Haemactis</i>	3	149 <i>Mylon</i>	9		
125 <i>Livida</i>	2	150 <i>Neomorphuncus</i>	1	Subfamilia	136
126 <i>Milanion</i>	7	151 <i>Potamanaxas</i>	29	Butleriini	11
127 <i>Ouleus</i>	12	152 <i>Sostrata</i>	3		
128 <i>Paramimus</i>	2	153 <i>Theagenes</i>	3	Sin Subtribu	11
129 <i>Pythonides</i>	19	154 <i>Timochares</i>	3	Subtribu	11
		155 <i>Tolius</i>	2	177 <i>Argopteron</i>	3

Género Genus	No especies No species	Género Genus	No especies No species	Género Genus	No especies No species
178 <i>Butleria</i>	8			213 <i>Corta</i>	1
Heteropterini		Megathimina		214 <i>Chloeria</i>	1
Tribu	125	Subtribu	26	215 <i>Damas</i>	3
Sin Subtribu		192 <i>Aegiale</i>	1	216 <i>Daron</i>	1
Subtribu	125	193 <i>Agathymus</i>	16	217 <i>Dubiella</i>	2
179 <i>Dalla</i>	63	194 <i>Megathymus</i>	3	218 <i>Ebusus</i>	1
180 <i>Dardarina</i>	13	195 <i>Stallingsia</i>	3	219 <i>Evansiella</i>	1
181 <i>Freemania</i>	1	196 <i>Turnerina</i>	3	220 <i>Megaleas</i>	2
182 <i>Ladda</i>	32	Hesperiini		221 <i>Mielkeus</i>	4
183 <i>Piruna</i>	16	Tribu	1117	222 <i>Molo</i>	3
Hesperiinae		Anthoptina		223 <i>Neoxeniades</i>	10
Subfamilia	1195	Subtribu	25	224 <i>Nyctus</i>	2
Pericharini		197 <i>Anthoptus</i>	4	225 <i>Orthos</i>	1
Tribu	33	198 <i>Corticea</i>	16	226 <i>Parachoranthus</i>	1
Orphina		199 <i>Racta</i>	5	227 <i>Pseudosarbia</i>	2
Subtribu	3	Apaustina		228 <i>Pyrrhopygopsis</i>	4
184 <i>Orphe</i>	2	Subtribu	12	229 <i>Talides</i>	7
185 <i>Pseudorphe</i>	1	200 <i>Adopaeoides</i>	2	230 <i>Tellona</i>	1
Pericharina		201 <i>Ancyloxypha</i>	7	231 <i>Thracides</i>	12
Subtribu	30	202 <i>Apaustus</i>	3	232 <i>Tisias</i>	4
186 <i>Lycas</i>	2	Calpodina		233 <i>Tromba</i>	2
187 <i>Oenides</i>	1	Subtribu	44	234 <i>Turmosa</i>	1
188 <i>Orses</i>	2	203 <i>Calpodes</i>	21	235 <i>Vertica</i>	6
189 <i>Oz</i>	3	204 <i>Panoquina</i>	18	236 <i>Zetka</i>	2
190 <i>Perichares</i>	22	205 <i>Zenis</i>	5	Falgina	
Megathymini		Carystina		Subtribu	41
Tribu	45	Subtribu	110	237 <i>Barrolla</i>	1
Carystoidina		206 <i>Aides</i>	7	238 <i>Falga</i>	4
Subtribu	19	207 <i>Aroma</i>	2	239 <i>Flaccilla</i>	1
191 <i>Carystoides</i>	19	208 <i>Calvetta</i>	1	240 <i>Justinia</i>	7
		209 <i>Carystina</i>	5	241 <i>Koria</i>	1
		210 <i>Carystus</i>	18	242 <i>Methion</i>	1
		211 <i>Cobalus</i>	2	243 <i>Methionopsis</i>	1
		212 <i>Coolus</i>	1	244 <i>Mnasalcas</i>	3

Género Genus	No especies No species	Género Genus	No especies No species	Género Genus	No especies No species
245 <i>Mnasinous</i>	5	277 <i>Noxys</i>	1	309 <i>Contrastia</i>	1
246 <i>Propapias</i>	1	278 <i>Nyctelius</i>	2	310 <i>Corra</i>	1
247 <i>Synapte</i>	9	279 <i>Ochlodes</i>	1	311 <i>Crinifemur</i>	1
248 <i>Thargella</i>	2	280 <i>Oeonus</i>	3	312 <i>Cumbre</i>	4
249 <i>Turesis</i>	5	281 <i>Oligoria</i>	5	313 <i>Curva</i>	1
Hesperina		282 <i>Onespa</i>	4	314 <i>Cymaenes</i>	27
Subtribu	290	283 <i>Oxyntes</i>	2	315 <i>Cynea</i>	17
250 <i>Anatrytone</i>	8	284 <i>Paratrytone</i>	10	316 <i>Chitta</i>	1
251 <i>Arotis</i>	3	285 <i>Phemiades</i>	5	317 <i>Dion</i>	6
252 <i>Atalopedes</i>	5	286 <i>Poanes</i>	1	318 <i>Dubia</i>	1
253 <i>Atrytonopsis</i>	3	287 <i>Polites</i>	9	319 <i>Duroca</i>	1
254 <i>Buzella</i>	1	288 <i>Pompe</i>	1	320 <i>Eprius</i>	2
255 <i>Buzyges</i>	3	289 <i>Pompeius</i>	4	321 <i>Eutocus</i>	8
256 <i>Caligulana</i>	1	290 <i>Quasimellana</i>	24	322 <i>Eutus</i>	3
257 <i>Conga</i>	5	291 <i>Serdis</i>	3	323 <i>Eutyichide</i>	5
258 <i>Cyclosma</i>	3	292 <i>Stinga</i>	2	324 <i>Fidius</i>	2
259 <i>Choranthus</i>	12	293 <i>Testia</i>	2	325 <i>Gallio</i>	6
260 <i>Decinea</i>	13	294 <i>Thespieus</i>	33	326 <i>Gemmia</i>	1
261 <i>Euphyes</i>	13	295 <i>Tirynthia</i>	3	327 <i>Ginungagapus</i>	8
262 <i>Hedone</i>	4	296 <i>Tirynthoides</i>	2	328 <i>Godmia</i>	1
263 <i>Hesperia</i>	1	297 <i>Vacerra</i>	9	329 <i>Gracilata</i>	1
264 <i>Holguinia</i>	1	298 <i>Vernia</i>	1	330 <i>Gubrus</i>	1
265 <i>Hylephila</i>	21	299 <i>Xeniades</i>	12	331 <i>Gufa</i>	2
266 <i>Libra</i>	2	Moncina		332 <i>Halotus</i>	3
267 <i>Librita</i>	1	Subtribu	585	333 <i>Haza</i>	1
268 <i>Limochores</i>	2	300 <i>Adlerodea</i>	6	334 <i>Hermio</i>	2
269 <i>Lindra</i>	5	301 <i>Alerema</i>	1	335 <i>Igapophilus</i>	1
270 <i>Lon</i>	8	302 <i>Alychna</i>	9	336 <i>Inglorius</i>	1
271 <i>Metrocles</i>	14	303 <i>Amblyscirtes</i>	20	337 <i>Joanna</i>	3
272 <i>Metron</i>	7	304 <i>Artines</i>	20	338 <i>Lamponia</i>	4
273 <i>Mnaseas</i>	8	305 <i>Artonia</i>	1	339 <i>Lattus</i>	1
274 <i>Neochlodes</i>	1	306 <i>Callimormus</i>	9	340 <i>Lento</i>	17
275 <i>Neposa</i>	4	307 <i>Cantha</i>	6	341 <i>Lerema</i>	19
276 <i>Notamblyscirtes</i>	2	308 <i>Cobalopsis</i>	13	342 <i>Lerodea</i>	8

Género Genus	No especies No species	Género Genus	No especies No species	Género Genus	No especies No species
343 <i>Lucida</i>	5	377 <i>Rhinthon</i>	6	Baroniinae	
344 <i>Ludens</i>	3	378 <i>Rhomba</i>	1	Subfamilia	1
345 <i>Lurida</i>	1	379 <i>Rigga</i>	7	Sin Tribu	
346 <i>Lychnuchus</i>	9	380 <i>Rufocumbre</i>	5	Tribu	1
347 <i>Metiscus</i>	3	381 <i>Saturnus</i>	5	Sin Subtribu	
348 <i>Misius</i>	1	382 <i>Sodalia</i>	5	Subtribu	1
349 <i>Mit</i>	2	383 <i>Tarmia</i>	2	403 <i>Baronia</i>	1
350 <i>Mnascas</i>	1	384 <i>Tava</i>	1	Papilioninae	
351 <i>Mnasicles</i>	14	385 <i>Thoon</i>	3	Subfamilia	140
352 <i>Mnasitheus</i>	12	386 <i>Tigasis</i>	12	Leptocircini	
353 <i>Mnestheus</i>	2	387 <i>Tricrista</i>	10	Tribu	40
354 <i>Moeris</i>	7	388 <i>Troyus</i>	6	Sin Subtribu	
355 <i>Molla</i>	1	389 <i>Veadda</i>	1	Subtribu	40
356 <i>Monca</i>	6	390 <i>Vehilius</i>	12	404 <i>Eurytides</i>	12
357 <i>Mucia</i>	1	391 <i>Venas</i>	2	405 <i>Mimoides</i>	10
358 <i>Naevolus</i>	3	392 <i>Vettius</i>	10	406 <i>Neographium</i>	7
359 <i>Nastra</i>	15	393 <i>Vidius</i>	9	407 <i>Protesilaus</i>	11
360 <i>Niconiades</i>	20	394 <i>Vinius</i>	5	Troidini	
361 <i>Onophas</i>	2	395 <i>Vinpeius</i>	1	Tribu	48
362 <i>Panca</i>	7	396 <i>Virga</i>	8	Sin Subtribu	
363 <i>Papias</i>	13	397 <i>Viridina</i>	3	Subtribu	48
364 <i>Paracarystus</i>	4	398 <i>Vistigma</i>	2	408 <i>Battus</i>	12
365 <i>Pares</i>	3	399 <i>Wahydra</i>	15	409 <i>Euryades</i>	2
366 <i>Parphorus</i>	8	400 <i>Zalomes</i>	10	410 <i>Parides</i>	34
367 <i>Peba</i>	1	401 <i>Zariaspes</i>	2	Papilionini	
368 <i>Phanes</i>	6	Thymelicina		Tribu	52
369 <i>Pheraeus</i>	12	Subtribu		Sin Subtribu	
370 <i>Phlebodes</i>	13	402 <i>Oarisma</i>	10	Subtribu	52
371 <i>Picova</i>	2	Papilionidae		411 <i>Heraclides</i>	30
372 <i>Psoralis</i>	11	141		412 <i>Papilio</i>	2
373 <i>Punta</i>	1				
374 <i>Radiatus</i>	1				
375 <i>Ralis</i>	2				
376 <i>Rectava</i>	4				

Género Genus	No especies No species	Género Genus	No especies No species	Género Genus	No especies No species
413 <i>Pterourus</i>	20	427 <i>Prestonia</i>	1	454 <i>Pontia</i>	1
Pieridae	339	428 <i>Pyrisitia</i>	11	455 <i>Reliquia</i>	1
Dismorphiinae		429 <i>Teriocolias</i>	1	Riodinidae	1527
Subfamilia	51	430 <i>Zerene</i>	1	Nemeobiinae	
Sin Tribu		Pierinae	220	Subfamilia	188
Tribu	51	Subfamilia	220	Nemeobiini	
Sin Subtribu		Pierini	220	Tribu	2
Subtribu	51	Tribu	220	Nemeobiina	
414 <i>Dismorphia</i>	30	Sin Subtribu	220	Subtribu	2
415 <i>Enantia</i>	9	431 <i>Anthocharis</i>	1	456 <i>Corrachia</i>	1
416 <i>Lieinix</i>	5	432 <i>Archonias</i>	1	457 <i>Styx</i>	1
417 <i>Moschoneura</i>	2	433 <i>Ascia</i>	1	Euselasiini	
418 <i>Patia</i>	3	434 <i>Catasticta</i>	101	Tribu	186
419 <i>Pseudopieris</i>	2	435 <i>Cunizza</i>	1	Sin Subtribu	
Coliadinae		436 <i>Charonias</i>	2	Subtribu	186
Subfamilia	68	437 <i>Eroessa</i>	1	458 <i>Eugelasia</i>	2
Sin Tribu		438 <i>Eucheira</i>	1	459 <i>Eurylasia</i>	4
Tribu	68	439 <i>Ganyra</i>	3	460 <i>Euselasia</i>	113
Sin Subtribu		440 <i>Glennia</i>	1	461 <i>Hades</i>	2
Subtribu	68	441 <i>Glutophrissa</i>	2	462 <i>Maculasia</i>	1
420 <i>Abaeis</i>	2	442 <i>Hesperocharis</i>	12	463 <i>Methone</i>	10
421 <i>Anteos</i>	3	443 <i>Itaballia</i>	3	464 <i>Myselasia</i>	29
422 <i>Colias</i>	8	444 <i>Kricogonia</i>	2	465 <i>Pelolasia</i>	25
423 <i>Eurema</i>	20	445 <i>Leodonta</i>	6	Riodininae	
424 <i>Leucidia</i>	2	446 <i>Leptophobia</i>	18	Subfamilia	1339
425 <i>Nathalis</i>	2	447 <i>Mathania</i>	4	Eurybiini	
426 <i>Phoebis</i>	17	448 <i>Melete</i>	11	Tribu	262
		449 <i>Pereute</i>	9		
		450 <i>Perrhybris</i>	3		
		451 <i>Phulia</i>	33		
		452 <i>Pieriballia</i>	1		
		453 <i>Pieris</i>	1		

Género Genus	No especies No species	Género Genus	No especies No species	Género Genus	No especies No species
Eurybiina		486 <i>Calociasma</i>	3	512 <i>Calospila</i>	4
Subtribu	36	487 <i>Diminutiva</i>	1	513 <i>Calliona</i>	4
466 <i>Alesa</i>	13	488 <i>Dysmathia</i>	3	514 <i>Catagrammina</i>	2
467 <i>Eurybia</i>	23	489 <i>Hypophylla</i>	7	515 <i>Livendula</i>	12
Mesosemiina - Eunogyra		490 <i>Joiceya</i>	3	516 <i>Pandemos</i>	1
Subtribu	2	491 <i>Minotauros</i>	3	517 <i>Parvospila</i>	5
468 <i>Eunogyra</i>	2	492 <i>Pseudolivendula</i>	8	518 <i>Rodinia</i>	1
Mesosemiina - Mesosemia		Lemoniada		519 <i>Sanguinea</i>	5
Subtribu	175	Subtribu	99	520 <i>Setabis</i>	15
469 <i>Leucochimona</i>	12	493 <i>Ariconias</i>	2	521 <i>Zelotaea</i>	10
470 <i>Mesophthalma</i>	2	494 <i>Aricoris</i>	26	Stalachtina	
471 <i>Mesosemia</i>	144	495 <i>Juditha</i>	8	Subtribu	9
472 <i>Perophthalma</i>	3	496 <i>Lemonias</i>	8	522 <i>Protonymphidia</i>	1
473 <i>Semomesia</i>	9	497 <i>Periplacis</i>	16	523 <i>Stalachtis</i>	8
474 <i>Teratophthalma</i>	5	498 <i>Synargis</i>	30	Theopina	
Mesosemiina - Napaea		499 <i>Thenpea</i>	1	Subtribu	97
Subtribu	49	500 <i>Thisbe</i>	4	524 <i>Pseudotinea</i>	5
475 <i>Hermathena</i>	3	501 <i>Uraneis</i>	4	525 <i>Theope</i>	92
476 <i>Hyphilaria</i>	4	Nymphidiina		Zabuellina	
477 <i>Ionotus</i>	1	Subtribu	51	Subtribu	5
478 <i>Ithomiola</i>	11	502 <i>Catocyclotis</i>	12	526 <i>Zabuella</i>	5
479 <i>Napaea</i>	17	503 <i>Nymphidium</i>	39	Calydnini	
480 <i>Voltinia</i>	13	Pachythonina		Tribu	27
Nymphidiini		Subtribu	34	Sin Subtribu	
Tribu	410	504 <i>Machaya</i>	3	Subtribu	27
incertae sedis		505 <i>Minstrellus</i>	4	527 <i>Calydna</i>	22
Subtribu	36	506 <i>Pachythone</i>	20	528 <i>Echenais</i>	1
481 <i>Ahrenholzia</i>	1	507 <i>Pixus</i>	1	529 <i>Echydna</i>	2
482 <i>Annulata</i>	1	508 <i>Pseudonymphidia</i>	2	530 <i>Imelda</i>	2
483 <i>Archaeonympha</i>	3	509 <i>Roeberella</i>	4	Symmachiini	
484 <i>Behemothia</i>	1	Pandemina		Tribu	224
485 <i>Calicosama</i>	2	Subtribu	79	Sin Subtribu	
		510 <i>Adelotypa</i>	4	Subtribu	224
		511 <i>Argyraspila</i>	16		

Género Genus	No especies No species	Género Genus	No especies No species	Género Genus	No especies No species
531 <i>Alethea</i>	1	Sin Subtribu		570 <i>Cartea</i>	3
532 <i>Argyrogrammana</i>	42	Subtribu	1	571 <i>Colaciticus</i>	3
533 <i>Comphotis</i>	8	554 <i>Befrostia</i>	1	572 <i>Crocozona</i>	4
534 <i>Chimastrum</i>	3	Sertaniini		573 <i>Cyrenia</i>	1
535 <i>Esthemopsis</i>	13	Tribu	4	574 <i>Chalodeta</i>	8
536 <i>Lucillella</i>	7	Sin Subtribu		575 <i>Chamaelimnas</i>	6
537 <i>Mesene</i>	30	Subtribu	4	576 <i>Charis</i>	2
538 <i>Mesenopsis</i>	6	555 <i>Sertania</i>	3	577 <i>Chorinea</i>	8
539 <i>Panaropsis</i>	4	556 <i>Xanthosa</i>	1	578 <i>Dachetola</i>	4
540 <i>Phaenochitonia</i>	8	Dianesiini		579 <i>Detritivora</i>	32
541 <i>Pirascça</i>	18	Tribu	1	580 <i>Exoplisia</i>	4
542 <i>Pterographium</i>	1	Sin Subtribu		581 <i>Isapis</i>	1
543 <i>Stichelia</i>	5	Subtribu	1	582 <i>Ithomeis</i>	3
544 <i>Symmachia</i>	67	557 <i>Dianesia</i>	1	583 <i>Lasaia</i>	15
545 <i>Xenandra</i>	9	Riodinini		584 <i>Lyropteryx</i>	4
546 <i>Xynias</i>	2	Tribu	305	585 <i>Melanis</i>	32
Helicopini		incertae sedis		586 <i>Metacharis</i>	11
Tribu	52	Subtribu	3	587 <i>Monethe</i>	2
Sin Subtribu		558 <i>Callistium</i>	2	588 <i>Nahida</i>	1
Subtribu	52	559 <i>Petrocerus</i>	1	589 <i>Necyria</i>	4
547 <i>Anteros</i>	24	Sin Subtribu		590 <i>Notheme</i>	1
548 <i>Helicopis</i>	3	Subtribu	302	591 <i>Panara</i>	5
549 <i>Ourocnemis</i>	3	560 <i>Amarynthis</i>	1	592 <i>Paraphthonia</i>	2
550 <i>Sarota</i>	22	561 <i>Amphiselenis</i>	1	593 <i>Parcela</i>	1
Emesidini		562 <i>Ancyluris</i>	16	594 <i>Pheles</i>	10
Tribu	53	563 <i>Astraeodes</i>	1	595 <i>Rhetus</i>	4
Sin Subtribu		564 <i>Baeotis</i>	22	596 <i>Riodina</i>	3
Subtribu	53	565 <i>Barbicornis</i>	1	597 <i>Seco</i>	3
551 <i>Apodemia</i>	12	566 <i>Brachyglenis</i>	4	598 <i>Siseme</i>	9
552 <i>Curvie</i>	1	567 <i>Calephelis</i>	46	599 <i>Syrmatia</i>	4
553 <i>Emesis</i>	40	568 <i>Caria</i>	13	600 <i>Themone</i>	3
Befrostiini		569 <i>Cariomothis</i>	4		
Tribu	1				

Género Genus	No especies No species	Género Genus	No especies No species	Género Genus	No especies No species
Lycaenidae	1040	613 <i>Gigantorubra</i>	7	Jantheclina	
Lycaeninae	1	614 <i>Kisutam</i>	3	Subtribu	39
Subfamilia		615 <i>Lamprospilus</i>	9	637 <i>Allosmaitia</i>	5
Lycaenini	1	616 <i>Rubroserrata</i>	2	638 <i>Aveexcrenota</i>	1
Tribu		617 <i>Ziegleria</i>	3	639 <i>Contrafacia</i>	7
Sin Subtribu		Callophryidina		640 <i>Enos</i>	6
Subtribu	1	Subtribu	73	641 <i>Janthecla</i>	12
601 <i>Iophanus</i>	1	618 <i>Callophrys</i>	4	642 <i>Laothus</i>	8
Theclinae	930	619 <i>Cyanophrys</i>	15	Paiwariina	
Subfamilia		620 <i>Chalybs</i>	4	Subtribu	18
Eumaeini	930	621 <i>Chlorostrymon</i>	3	643 <i>Annamaria</i>	6
Tribu		622 <i>Erora</i>	21	644 <i>Fasslantonius</i>	2
Atlidina		623 <i>Magnastigma</i>	3	645 <i>Kolana</i>	5
Subtribu	73	624 <i>Ocaria</i>	15	646 <i>Paiwarria</i>	5
602 <i>Arcas</i>	9	625 <i>Satyrium</i>	1	Parrhasiina	
603 <i>Atlides</i>	18	626 <i>Semonina</i>	2	Subtribu	102
604 <i>Brangas</i>	16	627 <i>Thaeides</i>	5	647 <i>Apuecla</i>	3
605 <i>Denivia</i>	22	Cupatheclina		648 <i>Beatheclus</i>	1
606 <i>Pseudolycaena</i>	2	Subtribu	1	649 <i>Dicya</i>	6
607 <i>Theritas</i>	6	628 <i>Cupathecla</i>	1	650 <i>Ignata</i>	7
Calycopidina		Eumaeina		651 <i>Michaelus</i>	6
Subtribu	128	Subtribu	37	652 <i>Oenomaus</i>	40
608 <i>Arzecla</i>	12	629 <i>Brevianta</i>	11	653 <i>Olynthus</i>	14
609 <i>Badecla</i>	6	630 <i>Eumaeus</i>	6	654 <i>Parrhasius</i>	6
610 <i>Calycopis</i>	65	631 <i>Micandra</i>	10	655 <i>Symbiopsis</i>	12
611 <i>Camissecla</i>	11	632 <i>Mithras</i>	1	656 <i>Thepytus</i>	7
612 <i>Electrostrymon</i>	10	633 <i>Theorema</i>	4	Rhammina	
		634 <i>Thestius</i>	5	Subtribu	65
		Evenina		657 <i>Balintus</i>	1
		Subtribu	13	658 <i>Johnsonita</i>	14
		635 <i>Evenus</i>	13	659 <i>Lathecla</i>	7
		Ipideclina		660 <i>Podanotum</i>	12
		Subtribu	3	661 <i>Rhamma</i>	29
		636 <i>Ipidecla</i>	3	662 <i>Salazaria</i>	2

Género Genus	No especies No species	Género Genus	No especies No species	Género Genus	No especies No species
Strephonotina		Trichonidina		Libytheinae	
Subtribu	147	Subtribu	10	Subfamilia	4
663 <i>Aubergina</i>	5	690 <i>Bistonina</i>	6	Sin Tribu	
664 <i>Celmia</i>	6	691 <i>Megathecla</i>	2	Tribu	4
665 <i>Crimsinota</i>	1	692 <i>Trichonis</i>	2	Sin Subtribu	
666 <i>Gargina</i>	8	Polyommatainae		Subtribu	4
667 <i>Gossenia</i>	2	Subfamilia	109	708 <i>Libytheana</i> 4	
668 <i>Iaspis</i>	11	Polyommataini		Danainae	
669 <i>Ministrymon</i>	21	Tribu	109	Subfamilia	389
670 <i>Nicolaea</i>	26	Sin Subtribu		Danaini	
671 <i>Ostrinotes</i>	10	Subtribu	109	Tribu	14
672 <i>Siderus</i>	8	693 <i>Brephidium</i>	1	Sin Subtribu	
673 <i>Strephonota</i>	33	694 <i>Celastrina</i>	1	Subtribu	14
674 <i>Terenthina</i>	2	695 <i>Cupido</i>	1	709 <i>Anetia</i> 5	
675 <i>Theclopsis</i>	8	696 <i>Cyclargus</i>	8	710 <i>Archaeolycorea</i>	1
676 <i>Tmolus</i>	6	697 <i>Echinargus</i>	1	711 <i>Danaus</i>	5
Strymonina		698 <i>Eldoradina</i>	2	712 <i>Lycorea</i>	3
Subtribu	115	699 <i>Elkalyce</i>	1	Ithomiini	
677 <i>Arawacus</i>	17	700 <i>Hemiargus</i>	5	Tribu	375
678 <i>Hypostrymon</i>	4	701 <i>Itylos</i>	24	Athesitina	
679 <i>Panthiades</i>	8	702 <i>Leptotes</i>	8	Subtribu	7
680 <i>Rekoa</i>	7	703 <i>Nabokovia</i>	3	713 <i>Athesis</i> 3	
681 <i>Strymon</i>	53	704 <i>Paralycaeides</i>	3	714 <i>Patricia</i>	4
682 <i>Thereus</i>	26	705 <i>Pseudochrysops</i>	1	Dircennina	
Timaetina		706 <i>Pseudolucia</i>	49	Subtribu	100
Subtribu	106	707 <i>Zizula</i>	1	715 <i>Callithomia</i> 4	
683 <i>Busbiina</i>	1	Nymphalidae		716 <i>Ceratinia</i>	5
684 <i>Marachina</i>	4	2579		717 <i>Dircenna</i>	8
685 <i>Nesiostrymon</i>	7			718 <i>Episcada</i>	21
686 <i>Paraspiculatus</i>	19			719 <i>Haenschia</i>	2
687 <i>Penaincisalia</i>	50				
688 <i>Phothecla</i>	3				
689 <i>Timaeta</i>	22				

Género Genus	No especies No species	Género Genus	No especies No species	Género Genus	No especies No species
720 <i>Hyalenna</i>	8	Methonina		Sin Subtribu	
721 <i>Pteronymia</i>	52	Subtribu	7	Subtribu	84
Godryridina		746 <i>Methona</i>	7	762 <i>Agraulis</i>	8
Subtribu	69	Napeogenina		763 <i>Dione</i>	3
722 <i>Brevioleria</i>	4	Subtribu	58	764 <i>Dryadula</i>	1
723 <i>Godyris</i>	11	747 <i>Aremfoxia</i>	1	765 <i>Dryas</i>	3
724 <i>Greta</i>	7	748 <i>Epityches</i>	1	766 <i>Eueides</i>	11
725 <i>Heterosais</i>	3	749 <i>Hyaliris</i>	14	767 <i>Heliconius</i>	47
726 <i>Hypoleria</i>	9	750 <i>Hypothyris</i>	16	768 <i>Philaethria</i>	9
727 <i>Hypomenitis</i>	17	751 <i>Napeogenes</i>	26	769 <i>Podotricha</i>	2
728 <i>Mcclungia</i>	1	Oleriina		Argynnini	
729 <i>Pachacutia</i>	4	Subtribu	58	Tribu	14
730 <i>Pseudoscada</i>	6	752 <i>Hyposcada</i>	9	Sin Subtribu	
731 <i>Veladyris</i>	3	753 <i>Megoleria</i>	2	Subtribu	14
732 <i>Velamysta</i>	4	754 <i>Oleria</i>	44	770 <i>Euptoieta</i>	8
Ithomiina		755 <i>Ollantaya</i>	3	771 <i>Yramea</i>	6
Subtribu	30	Tithoreina		Limenitidinae	
733 <i>Ithomia</i>	25	Subtribu	10	Subfamilia	91
734 <i>Pagyris</i>	4	756 <i>Aeria</i>	3	Limenitidini	
735 <i>Placidina</i>	1	757 <i>Elzunia</i>	4	Tribu	91
Mechanitina		758 <i>Tithorea</i>	3	Sin Subtribu	
Subtribu	16	Heliconiinae		Subtribu	91
736 <i>Forbestra</i>	3	Subfamilia	155	772 <i>Adelpha</i>	90
737 <i>Mechanitis</i>	5	Acraeini		773 <i>Limenitis</i>	1
738 <i>Sais</i>	2	Tribu	57	Apaturinae	
739 <i>Scada</i>	5	Sin Subtribu		Subfamilia	23
740 <i>Thyridia</i>	1	Subtribu	57	Sin Tribu	
Melinaeina		759 <i>Abanante</i>	7	Tribu	23
Subtribu	20	760 <i>Actinote</i>	34	Sin Subtribu	
741 <i>Athyrtis</i>	1	761 <i>Altinote</i>	16	Subtribu	23
742 <i>Eutresis</i>	2	Heliconiini			
743 <i>Melinaea</i>	13	Tribu	84		
744 <i>Olyras</i>	3				
745 <i>Paititia</i>	1				

Género Genus	No especies No species	Género Genus	No especies No species	Género Genus	No especies No species
774 <i>Asterocampa</i>	3	791 <i>Ectima</i>	4	Cyrestinae	
775 <i>Doxocopa</i>	18	792 <i>Hamadryas</i>	20		
776 <i>Lucinia</i>	2	793 <i>Panacea</i>	3	Subfamilia	18
Biblidinae		Epiphelini		Sin Tribu	
Subfamilia	258	Tribu	34	Tribu	18
Biblidini		Sin Subtribu		Sin Subtribu	
Tribu	11	Subtribu	34	Subtribu	18
Sin Subtribu		794 <i>Asterope</i>	7	809 <i>Marpesia</i>	
Subtribu	11	795 <i>Bolboneura</i>	1	Nymphalinae	
777 <i>Archimestra</i>	1	796 <i>Epiphile</i>	16		
778 <i>Biblis</i>	1	797 <i>Nica</i>	1	Subfamilia	182
779 <i>Catacore</i>	1	798 <i>Pyrrhogyra</i>	6	Coeini	
780 <i>Haematera</i>	1	799 <i>Temenis</i>	3	Tribu	7
781 <i>Mestra</i>	3	Eubagini		Sin Subtribu	
782 <i>Peria</i>	1	Tribu	40	Subtribu	7
783 <i>Vila</i>	3	Sin Subtribu		810 <i>Baeotus</i>	
Catonephelini		Subtribu	40	811 <i>Historis</i>	
Tribu	69	800 <i>Dynamine</i>	40	812 <i>Pycina</i>	
Sin Subtribu		Callicorini		Nymphalini	
Subtribu	69	Tribu	76	Tribu	30
784 <i>Catonephele</i>	11	Sin Subtribu		Sin Subtribu	
785 <i>Cybdelis</i>	3	Subtribu	76	Subtribu	30
786 <i>Eunica</i>	41	801 <i>Antigonis</i>	1	813 <i>Colobura</i>	
787 <i>Myscelia</i>	9	802 <i>Archaeogramma</i>	1	814 <i>Hypanartia</i>	
788 <i>Nessaea</i>	4	803 <i>Callicore</i>	17	815 <i>Polygonia</i>	
789 <i>Sea</i>	1	804 <i>Catagramma</i>	4	816 <i>Smyrna</i>	
Ageroniini		805 <i>Diaethria</i>	13	817 <i>Tigridia</i>	
Tribu	28	806 <i>Mesotaenia</i>	2	818 <i>Vanessa</i>	
Sin Subtribu		807 <i>Orophila</i>	4	Victorinini	
Subtribu	28	808 <i>Perisama</i>	34	Tribu	10
790 <i>Batesia</i>	1	Sin Subtribu		Sin Subtribu	
		Subtribu		10	

Género Genus	No especies No species	Género Genus	No especies No species	Género Genus	No especies No species
819 <i>Anartia</i>	5	Charaxinae Subfamilia 151	Charaxini Tribu 118	Sin Subtribu	48
820 <i>Metamorpha</i>	1			859 <i>Antirrhea</i>	13
821 <i>Napeocles</i>	1			860 <i>Caerois</i>	2
822 <i>Siproeta</i>	3			861 <i>Morpho</i>	33
Junoniini Tribu 8				Brassolini Tribu 112	
Sin Subtribu				Sin Subtribu	
Subtribu	8			Subtribu	112
823 <i>Hypolimnas</i>	1			862 <i>Aponarope</i>	1
824 <i>Junonia</i>	7			863 <i>Bia</i>	6
Melitaeini Tribu 127				864 <i>Blepolenis</i>	3
Sin Subtribu		865 <i>Brassolis</i>	5		
Subtribu	127	866 <i>Caligo</i>	21		
825 <i>Anthanassa</i>	19	867 <i>Caligopsis</i>	1		
826 <i>Antillea</i>	2	868 <i>Catoblepia</i>	7		
827 <i>Atlantea</i>	4	869 <i>Dasyophthalma</i>	4		
828 <i>Castilia</i>	13	870 <i>Dynastor</i>	3		
829 <i>Chlosyne</i>	22	871 <i>Eryphanis</i>	7		
830 <i>Dagon</i>	3	872 <i>Mielkella</i>	1		
831 <i>Dymasia</i>	1	873 <i>Narope</i>	17		
832 <i>Eresia</i>	19	874 <i>Opoptera</i>	7		
833 <i>Gnathotriche</i>	2	875 <i>Opsiphanes</i>	23		
834 <i>Higginsius</i>	2	876 <i>Orobrassolis</i>	1		
835 <i>Janatella</i>	3	877 <i>Penetes</i>	1		
836 <i>Mazia</i>	1	878 <i>Selenophanes</i>	4		
837 <i>Microtia</i>	1	Haeterini Tribu 33			
838 <i>Ortilia</i>	9	Sin Subtribu			
839 <i>Phyciodes</i>	2	Subtribu	33		
840 <i>Phystis</i>	1	879 <i>Cithaeris</i>	11		
841 <i>Tegosa</i>	14	880 <i>Dulcedo</i>	1		
842 <i>Telenassa</i>	8	881 <i>Haetera</i>	2		
843 <i>Tisona</i>	1				
		Satyrinae Subfamilia 1308			
		Morphini Tribu 48			

Género Genus	No especies No species	Género Genus	No especies No species	Género Genus	No especies No species
882 <i>Pierella</i>	17	907 <i>Harjesia</i>	4	941 <i>Pseudodebis</i>	12
883 <i>Pseudohaetera</i>	2	908 <i>Hermeuptychia</i>	15	942 <i>Quilaphoetosus</i>	2
Melanitini		909 <i>Huberonympha</i>	1	943 <i>Rareuptychia</i>	1
Tribu 2		910 <i>Ianussiusa</i>	1	944 <i>Rudyphthimoides</i>	4
Sin Subtribu		911 <i>Idioneurula</i>	4	945 <i>Satyrotaygetis</i>	4
Subtribu 2		912 <i>Inbio</i>	1	946 <i>Scriptor</i>	1
884 <i>Manataria</i>	2	913 <i>Koutalina</i>	1	947 <i>Sepona</i>	1
Satyrini		914 <i>Llorenteana</i>	1	948 <i>Spinantenna</i>	1
Tribu 1113		915 <i>Macrocissia</i>	2	949 <i>Splendeuptychia</i>	26
Euptychiina		916 <i>Magneuptychia</i>	21	950 <i>Stephenympha</i>	3
Subtribu 523		917 <i>Malaveria</i>	10	951 <i>Stevenaria</i>	3
885 <i>Amiga</i>	2	918 <i>Manerebia</i>	48	952 <i>Tamania</i>	1
886 <i>Amphidecta</i>	3	919 <i>Megeuptychia</i>	3	953 <i>Taydebis</i>	4
887 <i>Archeuptychia</i>	1	920 <i>Megistro</i>	2	954 <i>Taygetina</i>	8
888 <i>Atlanteuptychia</i>	1	921 <i>Modestia</i>	3	955 <i>Taygetis</i>	30
889 <i>Auca</i>	3	922 <i>Moneuptychia</i>	11	956 <i>Tetraphlebia</i>	1
890 <i>Caeruleuptychia</i>	27	923 <i>Nelia</i>	2	957 <i>Vanima</i>	3
891 <i>Capronniera</i>	1	924 <i>Neomaenas</i>	10	958 <i>Vareuptychia</i>	2
892 <i>Carminda</i>	4	925 <i>Neorinella</i>	1	959 <i>Yphthimoides</i>	20
893 <i>Cepheuptychia</i>	3	926 <i>Nhambikuara</i>	2	960 <i>Zischkaia</i>	13
894 <i>Cisandina</i>	7	927 <i>Nubila</i>	7	Pronophilina	
895 <i>Cissia</i>	10	928 <i>Omacha</i>	1	Subtribu 590	
896 <i>Colombeia</i>	1	929 <i>Optimandes</i>	2	961 <i>Altopedaliodes</i>	12
897 <i>Cristalinaia</i>	1	930 <i>Oressinoma</i>	3	962 <i>Antopedaliodes</i>	2
898 <i>Cyllopsis</i>	29	931 <i>Orotaygetis</i>	1	963 <i>Apexacuta</i>	4
899 <i>Chloreuptychia</i>	9	932 <i>Paramacera</i>	4	964 <i>Argyrophorus</i>	14
900 <i>Emeryus</i>	3	933 <i>Paramo</i>	1	965 <i>Arhuaco</i>	2
901 <i>Erichthodes</i>	5	934 <i>Parataygetis</i>	2	966 <i>Calisto</i>	50
902 <i>Euptychia</i>	37	935 <i>Pareuptychia</i>	9	967 <i>Corades</i>	20
903 <i>Euptychoides</i>	6	936 <i>Paryphthimoides</i>	11	968 <i>Corderopedaliodes</i>	4
904 <i>Forsterinaria</i>	27	937 <i>Pharneuptychia</i>	7	969 <i>Cosmosatyrus</i>	1
905 <i>Godartiana</i>	6	938 <i>Pindis</i>	1	970 <i>Cheimas</i>	1
906 <i>Graphita</i>	1	939 <i>Posttaygetis</i>	1	971 <i>Daedalma</i>	11
		940 <i>Pseudeuptychia</i>	3	972 <i>Dangond</i>	1

Género Genus	No especies No species	Género Genus	No especies No species	Género Genus	No especies No species
973 <i>Diaphanos</i>	3	1007 <i>Steromapedaliodes</i>	8		
974 <i>Drucina</i>	2	1008 <i>Thiemeia</i>	1		
975 <i>Druphila</i>	1	1009 <i>Viloriodes</i>	30		
976 <i>Elina</i>	2				
977 <i>Eretris</i>	22				
978 <i>Eteona</i>	1				
979 <i>Faunula</i>	6				
980 <i>Foetterleia</i>	1				
981 <i>Gyrocheilus</i>	1				
982 <i>Haywardella</i>	1				
983 <i>Homoeonympha</i>	2				
984 <i>Junea</i>	2				
985 <i>Lasiophila</i>	17				
986 <i>Lymanopoda</i>	64				
987 <i>Mygona</i>	5				
988 <i>Neopedaliodes</i>	14				
989 <i>Oxeoschistus</i>	13				
990 <i>Pampasatyrus</i>	7				
991 <i>Panyapedaliodes</i>	15				
992 <i>Parapedaliodes</i>	1				
993 <i>Pedaliodes</i>	181				
994 <i>Pherepedaliodes</i>	4				
995 <i>Physcopedaliodes</i>	1				
996 <i>Praepedaliodes</i>	10				
997 <i>Praepronophila</i>	3				
998 <i>Proboscis</i>	2				
999 <i>Pronophila</i>	17				
1000 <i>Protopedaliodes</i>	4				
1001 <i>Pseudomaniola</i>	10				
1002 <i>Punapedaliodes</i>	1				
1003 <i>Redonda</i>	1				
1004 <i>Stegosatyrus</i>	4				
1005 <i>Steremnia</i>	7				
1006 <i>Steroma</i>	4				

Género	No especies	Género	No especies	Género	No especies
Genus	No species	Genus	No species	Genus	No species

Total Especies - Species total: 8292

Listado se imprimió el: jueves, 19 de enero de 2023

GUIDE ALL Generos NUM Especies Familia Genero Tribu



Páginas web recomendadas

Recommended web pages

Existen muchísimas fuentes de información sobre mariposas en Internet, sin embargo, presentamos acá una selección de aquellas recomendadas que puedan dar información complementaria a la bibliografía, las listas de chequeo o las guías, o pueden tener información útil para la identificación o el conocimiento de las mariposas.

Identificación de mariposas - **Butterfly identification**

<https://www.butterflycatalogs.com> (libros de identificación para la región neotropical)
www.neotropicalbutterflies.com (Mariposas del Neotrópico)

<https://www.butterfliesofamerica.com>

fotografías de todos los tipos

iNaturalis <https://www.inaturalist.org/home>

ayuda con identificación de todos los seres vivos. Helps with IDs of living creatures.

Nombres - **Names**

<https://www.nhm.ac.uk/our-science/data/lepindex/>

<https://www.nic.funet.fi/pub/sci/bio/life/insecta/lepidoptera/>

Plantas hospederas - **Host plants**

<https://www.nhm.ac.uk/our-science/data/hostplants/search/index.dsm1>

Tour de mariposas – **Butterfly tours**

www.butterfliesofcolombia.com

<http://www.mariposabutterflytours.com/>

There are many sources of information about butterflies on the internet, however, we present here a selection of those recommended that can provide complementary information to the bibliography, the checklists, or the guides, or may have useful information for the identification or knowledge of butterflies.

Otras - **Other**

<https://v3.boldsystems.org> (DNA barcodes)

<http://tolweb.org/tree/>

<https://www.inaturalist.org/>

<https://www.nic.funet.fi/>

Specific Families or Genera:

<http://parides.genus.free.fr/syst.html>

<http://www.heliconius.org/2011/neil-rossers-maps-preliminary-versions/>

Euptychiina Checklist:

https://www2.ib.unicamp.br/labor/site/?page_id=1020

Inventarios regionales - **Regional inventories**

<http://calydna.com> excelente fotografía/E

<http://www.sangay.eu/es> (Parque Nacional Sangay, Ecuador)

<http://www.cotacachi.eu> (Región de Cotacachi, W Ecuador)

<http://www.loja-zamora.eu/en> (Ecuador)

<https://www.noreste.eu/en/les-papillons> (NE Ecuador)

<http://www.butterfliesofecuador.com/>

<https://papillons-de-guyane.fr/papillons/>

Como contribuir

How to contribute

Con el proyecto mariposas del neotrópico estamos elaborando un listado general de las mariposas del neotrópico organizado por país, serán tres PDF que colocaremos sin costo en nuestras páginas web, inicialmente publicaremos los países de Sur América, luego México - Panamá y las Islas del Caribe.

El volumen de información para recopilar un listado útil de mariposas del neotrópico es abrumador y demanda mucho tiempo, por ello, cualquier ayuda que nos puedan brindar será bienvenida.

El modelo de listado de mariposas será muy similar al de mariposas de Colombia que ya está publicado y se puede descargar en: <https://www.butterflycatalogs.com/>

Paralelamente al listado BioButterfly Database puede generar guías de mariposas que complementan los listados y sirven de herramienta educativa.

Queremos invitar a todo aquel que quiera colaborar en este proyecto a que nos envíe sus comentarios y correcciones, datos donde nos pueden ayudar a corregir o mejorar incluyen:

- Especies y subespecies que faltan en la base de datos
- Especies y subespecies que faltan en un país o región
- Subespecies que cambian al nivel de especies
- Sinónimos de nombres, o especies que deben salir del listado
- Errores de ortografía, de autores, de fechas, de paréntesis, etc.
- Ampliación o cambio de rangos generales

We are preparing a general list of the Neotropical butterflies organized by country. There will be three PDFs that we will place free of charge on our web pages, initially we will publish the countries of South America, then Mexico - Panama and the Caribbean Islands.

The volume of information to compile a useful list of Neotropical butterflies is overwhelming and time-consuming, so any help you can give us is welcome.

The butterfly list model will be very similar to the one for butterflies in Colombia, which is already published and can be downloaded at: <https://www.butterflycatalogs.com/>

We want to invite anyone who wants to collaborate in this project to send us their comments and corrections. Data where they can help us correct or improve include:

- Species and subspecies missing from the database
- Species and subspecies missing from a country or region
- Subspecies that change at the species level
- Synonyms of names, or species that must be removed from the list
- Errors in spelling, authors, dates, parentheses
- Expansion or change of general ranges
- Changes, suggestions or errors in the taxonomic part
- Bibliography to be added or taken into account

- Cambios, sugerencias o errores en la parte taxonómica
- Bibliografía que se debe agregar o tener en cuenta
- Bibliografía que aporte especies que no tenemos registradas en la Base de Datos
- Bibliografía que cambie el rango para un taxón
- Correcciones, ampliaciones o sugerencias para el texto y las tablas
- Fotos de especies de cada país que nos sirvan para hacer las caratulas del documento y de los diferentes capítulos (todas las fotos llevan los créditos del fotógrafo)
- Fotos de especies o subespecies que nos falten en las guías o que mejoren las que ya están.

Nuestra meta final es entregar un listado y una guía con las especies y subespecies de mariposas para cada país del neotrópico de tal manera que sirva de herramienta de educación, promoción y conservación regional.

Aunque la información de cada país estará en el listado general, actualmente BioButterfly Database puede generar el listado independiente para cada país, desde México hasta Argentina, (países del Caribe solo están disponibles individualmente por el momento Cuba, Hispaniola y Trinidad y Tobago) así que si alguien requiere el listado específico de un país nos lo puede solicitar. Estos listados preliminares no estarán completos, pero pueden ser útiles.

Antes de publicar en nuestra página <https://www.butterflycatalogs.com/> el listado independiente y completo de cada país queremos que la información esté más completa así que invitamos a quien quiera apadrinar un país a que nos contacte, esta ayuda es fundamental. Tenemos una metodología que nos permite recopilar y hacer los cambios rápidamente. Además, al ser una publicación electrónica puede ser modificada rápido y sin costo.

- Bibliography that contributes species that we do not have registered in the Database
- Bibliography that changes the range for a taxon
- Corrections, extensions or suggestions for the text and tables
- Photos of species from each country that we use to make the covers of the document and the different chapters (all photos bear the credits of the photographer)

Our final goal is to deliver a list with the species and subspecies of butterflies for each country of the Neotropics in such a way that it serves as a tool for education, promotion and regional conservation.

Although the information of each country will be in the general list, currently BioButterfly Database can generate the independent list for each country, from Mexico to Argentina, (Caribbean countries are only available individually at the moment Cuba, Hispaniola and Trinidad and Tobago) so if someone requires a specific list of a country, they can request it. These preliminary listings will not be complete and are identified by having covers with stamps of butterflies from different countries.

Before publishing on our page <https://www.butterflycatalogs.com/> the independent and complete list of each country we want the information to be more complete, so we invite anyone who wants to sponsor a country to contact us, this help is essential. We have a methodology that allows us to collect and make changes quickly. Furthermore, as it is an electronic publication, it can be modified quickly and at no cost.

The best way to contribute photos is to upload them to the iNaturalist platform providing as much information as possible and hopefully using a Creative Commons attribute that requires credit to the photographer but no authorship restrictions.

<https://www.inaturalist.org>

La mejor manera de colaborar con fotografías es subirlas a la plataforma iNaturalist proporcionando todos los datos posibles y ojalá utilizado un atributo Creative Commons que exija dar el crédito al fotógrafo, pero sin restricciones de autoría. <https://www.inaturalist.org>



Comuníquese con Kim Garwood o Juan Guillermo Jaramillo para coordinar la colaboración, ponemos a disposición nuestro tiempo y la voluntad de continuar gratis con este trabajo. Nuestra manera de trabajar consiste en compartir con la mayor cantidad de personas la información, para completarla, mejorarla y volver a compartir, preferimos tener y compartir información con un porcentaje de información equivocada o incompleta a quedarnos con la información en los discos de nuestros computadores.

Kim Garwood: kimgrwd@sbcglobal.net

Juan Guillermo Jaramillo:
arcas1956@gmail.com

Contact Kim Garwood or Juan Guillermo Jaramillo to coordinate the collaboration, we make our time and willingness to continue this work for free. Our way of working is to share the information with as many people as possible, to complete it, improve it and share it again. We prefer to have and share information with a percentage of wrong or incomplete information rather than keep the information on the disks of our computers.

Kim Garwood: kimgrwd@sbcglobal.net

Juan Guillermo Jaramillo:
arcas1956@gmail.com

Agradecimiento a Fotógrafos

Acknowledgement to Photographers

Gran parte de este trabajo se soporta en la base de datos de fotografías de mariposas, que no sería posible sin la colaboración desinteresada de estas personas e instituciones que nos han ayudado, por lo tanto queremos agradecerles por su colaboración y mostrarles que sus fotos son hoy un aporte importante para la ciencia y la conservación.

Much of this work is supported by the database of photographs of butterflies, which would not be possible without the selfless collaboration of these people and institutions that have helped us, therefore we want to thank them for their collaboration and show them that their photos are today an important contribution to science and conservation.

lunes, 23 de enero de 2023

Fotógrafos - Photographers

Adam Winer	AWr	Augusto Rosa	Ars	Carlos Restrepo	CR	David Bell	DBI
Adrian Hoskins	AH	Barbara Ribble	BR	Carlos Schmidtutz	CSz	David Clulow	DCw
Ahmet Baytas	AB	Barbara Spencer	BSn	Cesar Londoño	CL	David Davidson	DDv
Alan Marcel	AML	Barbara York	BYk	Cindy Rademaker	CyR	David Geale	DvG
Alan Wight	AW	Barry Scampion	BS	Claudia Villegas	CV	David Guzman	DGz
Albert Thurman	AT	Barry Sullender	Bsu	Claudio Miguel Solis Zevallos	CMg	David Nunnallee	DN
Alberto Esquivel	AE	Bart Creemers	BCm	Colorado State University Collection	CSUC	David Parkinson	DPk
Alberto Ruiz	AR	Bernard Dupont	BD	Cristobal Andres	CA	David Powel	DP
Alejandro Bayer	Aby	Bernard Hermier	BHm	Cristóbal Ríos-Málaver	CRm	David Reed	DRd
Alex & Phil Pemberton	APn	Bert Frenz	BF	Charles Long	CLg	David Robacker	DR
Alex Popovkin	APk	Beverly Robertson	BRs	Charlie Covell	CC	Deborah Galloway (Deby)	DGw
Alfaro Lopez	Alz	Bill Beck	BBc	Chris Gardner	CG	Dennis Bozza	DBz
Alice Neild	AIN	Bill Berthet	BBt	Chris Holtby	CH	Dennis Paulson	DPs
Alvaro Jaramillo	AJl	Bill Bouton	BBn	Chris Olea	ChO	Denver Museum of Nature and Science	DMN
Amy Johnson	AJ	Bill Crins	BC	Chris Tenney	CT	Derek Muschalek	DM
Amy McAndrews	AM	Bill Tyson	BTy	Christian Meyn	CM	Dick Weeks	DWk
Ana Maria Castaño	AmC	Bio Butterfly (JGJ)	BB	Christopher Livesay	CL	Diego Calderon	DC
Anagallis Lai	AnL	Blair Wainman	BWm	Damon Tighe	DT	Diego Esteban Martinez	DMz
Andre Reichmann	ARc	Blanca Martínez	BMz	Dan Bogar	DB	Dieter Schulten	DSc
Andreas Kay †	Aky	Bob Behrstock	BBk	Dan Janzen & Winnie Hallwachs	DJW	Digitalbcom	DBc
Andres Felipe Uribe	AFU	Bob Grosek	BG	Dan Jones	DJ	Dominik Hofer	DHf
Andres Miguel Orellana	AMO	Bob Hardwick	BH	Dan Scheiman	DS	Don Stoltz	DSt
Andrew Neild	AN	Bob Lewis	BL	Dan Wade	DW	Doug Danforth	DD
Andrew Spencer	AS	Bob Pease	BP	Daniel Jaramillo Ferrer	DJF	E Furtado	Efr
Andy Ho	Aho	Bob Scott	BSt	Daniel Piedrahita Thiriez	DPT	Ebano Verde Scientific Reserve	EV
Angel G. Vasquez	Avz	Bob Yukich	BY	Dave Hanson	DH	EcoSur = Colegio de la Frontera Sur, Chetumal, Quintana Roo, Mexico	EcSr
Angelica Vasquez Cruz	AV	Bradley Davis	BD	Dave Mapp	DM	Edison Coley	Ecy
Anthony Floyd	AF	Bret Whitney	BW	Dave Sargeant	DSg	Eduardo Carriazo	ECz
Antonio Pessoa	APs	Brian Wetton	BWt	David Acosta Silva	DA		
Artur Anker	AA	Camilo Urrea	CU				

Fotógrafos - Photographers

Eduardo Castro	Ect	Gustavo Bautista	GBt	Jim Snyder	JSn	Kay Wade	KW
Eduardo Castro Escobar	EAC	Guy Manners	GMn	João Amarildo Ranguetti	JoR	Keith G	KeG
Eduardo Frick	EF	Hank Brodtkin †	HB	Joao Steck	JSt	Kelly Richers	KR
Eduardo LF	Elf	Hans van Oosterhout	HO	Joe Belize	Jo	Kelly Walker	KWk
Eduardo's	EJ	Harold Greeney	HG	Joe Schelling	JSI	Ken Kertell	KK
Edward Sha	Esh	Heiner Ziegler	HZ	Johan van't Bosch	JVB	Kenji Nishida	KN
Eerika Schulz	Ekz	Heinz Plenge	HP	John Bedford	JBf	Kevin Hall	KH
Eileen Mahler	EM	Herb Clark	HC	John Dicus	JDs	Kevin Loughlin	KLn
Elier Torrez Yanez	EY	Herschel Raney	HR	John Fox	JF	Kevin Painter	KP
Elis Simpson	ES	Hiro Takenouchi	HT	John Hendrickson	JHk	Kim Davis	KD
Emilio Constatino	Ecn	Ian Hardy	IH	John Kemner	JK	Kim Garwood	KG
Emily Peyton	EP	Ian Segebarth	IS	John MacDonald	JMD	Kit Larsen	KL
Ernst Brockmann,	EB	Ichiro Nakamura	IN	John Ortega Galvan	JOG	Kris Sookdeo	KS
Ezequiel Osvaldo Nuñez Bustos	EZ	INBio = Instituto Nacional de Biodiversidad, Heredia, Costa Rica	INB	John Roberts	JRb	Kristian Svensson	KSv
Fabrice Ducordeau	FD	Iosu Anton	IA	John Rosford	JRf	Kristine Wallstrom	KWs
Felipe Anaya	FA	Jacques Erard	JE	John Vallender	JV	Kristof Zyskowski	KZ
Felipe Andrade	FA	Jaime Andres Ferrer	JAF	John Yerger	JY	Kristof Zyskowski	KZ
Ferhat Gundogdu	FG	James Bailey	JBy	Johnnier Arango Bermudez	JAB	Krushnamegh Kunte	KKn
Filho Manfredini	FMd	James Symonds	JSy	Jorge Bizarro	JBz	Kurt Radamaker	KtR
Frank Lambert	FL	Jan Dauphin	JDp	Jorge J Restrepo	JJ	Lars Andersen	LA
Frank West	FW	Jan Dixon	JDx	Jorge Montejo	JMt	Laura Gaudette	LGt
Fred Heath	FH	Jan Harding	JHd	Jorge Perez	Jpe	Laura Murillo Gomez	Lmu
Fred Ramsey	FR	Janet Rathjen	JRj	Jos Grzybowski	JGy	Lauren Zarate	LZ
Frederico Acaz Sonntag	FAS	Jay Greenberg	JGr	José Aluisio Ribeiro de Freitas	JAR	Lee Ellington	LE
Fredy Montero	FM	Jean-Claude Petit	JCP	José Castaño	JCt	Leif Gabrielsen	LG
G. Whiting	GWT	Jean-Marc Gayman	JMG	Jose Cerdeña Gutierrez	JCG	Lena Struwe	LSt
Gabriel Celedon	GCl	Jean-Paul Brouard	JPB	Jose Francisco Garcia	JFG	Leonel Baldoni	LBd
Gabriel Rodriguez	GR	Jeff Bouton	JBn	Jose Monzon	JMz	Leopoldina Tapasco	Leo
Gary Clark	GCK	Jeff Pavlik	JP	Joseph Thomson	JT	Les Catchick	LC
Gaspar Danish	GD	Jenilee Montes	JMn	Juan Carlos Garcia Morales	JCG	Lida Lizarazo Medina	LLz
Gaynor Chapman	GCp	Jennifer Sanders	JS	Juan Carlos Luna	JCL	Lina Mejia Correa	LM
Geoff Woodcock	GW	Jérôme Albre	JA	Juan David Ramirez	JDR	Linda Cooper	LCp
German Muriziasco	GMr	Jeronimo Gonzalez	JGz	Juan Guillermo Jaramillo Velasquez	BB	Linda Harrison	LHs
Gernot Kunz	GK	Jerry & Linda Harrison	JLH	Juan Jose Arango	JJA	Linda Honeycutt	LH
Gerrit Öhm	Goh	Jesus Bernal	JBf	Judi Ross	JR	Linda Scott	LS
Gil Quintanilla	GQ	Jesus Garcia	JG	Judy McClung	JMC	Lisa Scheinin	LSn
Gill Carter	GC	Jhon Jairo Betancur	JB	Julia Whitmann	JW	Lizzie Coleman	LCl
Glenn Mahler	GM	Jhon Shuey	JSh	Julian Alzate	Jalz	Lorenzo Forbes	LP
Glynn Lowth	GL	Jhonny Zambrano	JZn	Julie Craves	JCr	Lori Conrad+C226	LCn
Gottfried Siebel	GS	Jim Brock	JB	Julieta Brambila	JBr	Luc Legal	LL
Gregory Nielsen	GN	Jim Danzenbaker	JDK	Karen Nichols	KNC	Luciano Bernardes	LcB
Gualberto Becerra	GB	Jim Hengeveld	JHg	Karen Robacker	KRK	Luis Anderson Ribeiro Leite	LAR
Gustavo Accacio	GA	Jim Hoover	JHv	Karen Yurich	KY	Luis Carlos	Lca
						Luis Eduardo Mejia	LEM

Fotógrafos - Photographers

Luis German Olarte	LGO	Natural History Museum London	MHN	Roberto Rezende	RRz	Veronica Prida	VP
Luis Miguel Constantino Chuaire	LMC	Neil Bjorklund	NB	Robinson Noreña Arango	RN	Vicky de Miesner	VM
Luisa Mota	LMt	Nelson Dobbs	ND	Rodrigo Bernal	RB	Vijay Barve	VJB
Luiz Carlos	LCr	Nick Baker	NB	Rodrigo Conte	RCt	Wanzhou Lei	WL
Maël Dewynter	MDw	Ombeline Sculfort	Osc	Rodrigo Gaviria Obregon	RG	Werner Kunz	WK
Marcelo Duarte	MD	Organization for Tropical Studies	OTS	Roger Rittmaster	RRt	Wilson Lombana Riaño	WLR
Marcos Cesar Campis	MCC	Óscar Darío Ruiz Henao	OR	Roger Robb	RRb	Will Carter	WC
Maria Isabel Weyermans	MIW	Oscar Enciso	OE	Ron Martin	RMt	William Vargas	WV
Maria Isabel Weyermans	MIW	P Mollmann	PMn	Rudy Dodero	RD	Willie Sekula	WS
Maris Midgely	Mmi	Pablo Florez	PF	Sally & Dean Jue	SJ	Yuvinka Gareca	YG
Maristela Zamoner	MZ	Pamela Donaldson	PD	Santiago Mejía Dugand	SM		
Mark Eising	ME	Parker Backstom	PkB	Scott Olmstead	SO		
Marta Rubio-Teixeira	MRT	Pat Martin	PM	Shawneen Finnegan	SFn		
Martin Moreno	MM	Pat Wade	PW	Sherry Nelson	SN		
Martin Reed	MR	Paul Thompson	PT	Shirley Sekarajasingham	SS		
Martin Schwartz	MSc	Peabody Museum of Natural History, Yale University, New Haven, CT	Pbdy	Sidnei Dantas	SDt		
Mary Torres	MT	Pedro José Cardona Camacho	PC	Sidney Dantas de Melo	SDM		
Mateo Dapa ValleCauca	Mat	Peter Bruce-Jones	PBJ	Sigrid Drechsel	SD		
Matias Romero	MRm	Phil Farrer	PFr	Simon Knight	SK		
McGuire Center, Gainesville, FL	McG	Pia Öberg	PO	Stanley Jones	StJ		
Melvin Baker	MBk	Pingchung Lee	PL	Steffen Reichle	SRc		
Memo Gomez	MGz	Priscilla Brodtkin	PB	Stephen Boddington	SBd		
Michael Campos	MCp	Raphael Sobania	RS	Steve Cary	SCr		
Michael Garcia	MG	Renato Mattei	RnM	Steve Daniels	SDs		
Michael Quiñones	MQ	Rick Cech	RC	Steve Stevens	SJS		
Michael Sawyers	MSw	Rich Hoyer	RH	Steven Easley	SE		
Miguel Lezama	MLz	Richard Lehman †	RL	Susan Loose	SL		
Mike Chapman	MC	Richard Lindstrom †	RLm	Terry Gonzales	TGz		
Mike Friel	MF	Richard Raby	RRy	Terry Stoddard	TSt		
Mike Rickard	MRk	Richard Stott	RSt	Thierry Garcia	TG		
Mike Stangeland	MS	Richard Winston	RWn	Thomas Baron	TBn		
Milan Pestalozzi	MPT	Rob Westerduijn	RW	Thomas Bentley	TBt		
Mississippi Entomological Museum	MEM	Rob Williams	RWi	Tinio Sanchez	TS		
Morton Ross	MRs	Robert A. Deans	Rob	Tolo Cesar Alos	TC		
Museo de Historia Natural Noel Kempff Mercado, Santa Cruz, Bolivia	NKM	Robert Behrstock	RB	Tom Horton	THn		
Museo de Historia Natural, Lima, Peru	MLm	Robert Gallardo	RGd	Tom Murray	TM		
Museum für Naturkunde der Humboldt-Universität Berlin	MNH	Robert Gilson	RGI	Tom Riley	TR		
n Calderon	Cdr	Robert Lehman	RbL	Tommy Andriollo	Tan		
n Mendez	Mnz	Robert Lockett	RLt	Tony Hoare †	TH		
		Robert Straub	RSb	Trevor Ellery	TE		
		Roberto Greve	RGv	Ulf Drechsel	UD		
				Universidad Nacional de Colombia	UNC		
				Universidade Federal do Paraná, Curitiba, Brasil	UFPR		

Agradecimientos

Acknowledgments

Queremos dar las gracias a todos los colaboradores, científicos, aficionados y fotógrafos que han contribuido en la realización de estas guías y listados de mariposas del neotrópico. Sin ellos, no habrían sido posibles completar estas publicaciones.

Agradecemos especialmente a los Doctores Gerardo Lamas y Olaf Mielke, quienes han dedicado su vida a la investigación y educación sobre las mariposas del neotrópico. En la familia Hesperiiidae agradecemos al experto Bernard Hermier por sus innumerables horas y páginas de explicaciones y correcciones.

Al Dr. Keith Willmott por sus consejos en la elaboración de estos trabajos e identificación de fotos. A Jean-Claude Petit por las múltiples adiciones de especies y correcciones para Ecuador. Al Dr Gerardo Lamas y Mike McInnis por la información sobre el parque nacional del Manu.

Agradecemos a los siguientes expertos que generosamente han ayudado con información y en la identificación de fotos que han servido de soporte al listado (en orden alfabético): Stéphane Attal, Dr. Andrew Brower, Prof. James Mallet, Andrew Neild, Gregory Nielsen, Dr. Tomasz Pyrcz, Dr. Robert Robbins, Julián Salazar y Aaron Soh.

A Andrés Arenas por sus consejos y ayuda en la elaboración de la base de datos. A Andrew Neild por sus fotos, recomendaciones y sugerencias. A David Geale por sus innumerables aportes fotográficos. A Juan Esteban Berrio por su ayuda en el procesamiento de fotos.

We would like to thank all collaborators, scientists, enthusiasts and photographers who have contributed to the creation of these guides and checklist of Neotropical butterflies. Without them, these publications would not have been possible to complete.

We especially thank Doctors Gerardo Lamas and Olaf Mielke, who have dedicated their lives to research and education on Neotropical butterflies. In the family Hesperiiidae, we thank expert Bernard Hermier for his countless hours and pages of explanations and corrections.

We also thank Dr. Keith Willmott for his advice in the creation of these works and identification of photos, Jean-Claude Petit for his multiple additions of species and corrections for Ecuador, Dr Gerardo Lamas and Mike McInnis for their information on the Manu National Park.

We thank the following experts who generously helped with information and identification of photos that supported the checklist (in alphabetical order): Stéphane Attal, Dr. Andrew Brower, Prof. James Mallet, Andrew Neild, Gregory Nielsen, Dr. Tomasz Pyrcz, Dr. Robert Robbins, Julian Salazar, and Aaron Soh.

We thank Andrés Arenas for his advice and help in creating the database, Andrew Neild for his photos, recommendations, and suggestions, David Geale for his countless photographic contributions, Juan Esteban Berrio for his help in photo processing.

We thank Blanca Huertas and Cristóbal Ríos-Málaver, colleagues in the Colombia checklist that was the foundation for this work, Gabriel Rodríguez for his recommendations and

A Blanca Huertas y Cristóbal Ríos-Málaver compañeros en el listado de Colombia que fue la primera piedra para este trabajo. A Gabriel Rodríguez por sus recomendaciones y por los múltiples datos geográficos de su colección de mariposas. Al Dr. Juan José Arango por su motivación y sus recomendaciones técnicas y editoriales, a Rodrigo Bernal y Daniel Jaramillo F. por sus consejos y colaboración. A Maristela Zamoner por sus traducciones al portugués y ayuda con la información de Brasil. A Michael Campos por su apoyo y su colaboración.

Al Museo de Historia Natural de Londres (Natural History Museum) y al McGuire Center de la Universidad de la Florida por permitirnos el acceso a sus colecciones, ejemplares y datos. A Blanca Huertas por todos sus consejos y recomendaciones.

A los creadores de las aplicaciones gratis Gimp, PDF24 Tools, ChatGPT de OpenAI, con las que ha sido posible ensamblar y corregir estos documentos.

A la aplicación iNaturalist proyecto de ciencia ciudadana y red social en línea de naturalistas, científicos ciudadanos, y biólogos basada en el concepto de mapeo e intercambio de observaciones de biodiversidad, algunos registros en iNat han permitido ingresar a BioButterfly Database nuevas especies para Colombia y otros países.

Especial agradecimiento a las familias de los autores (Adriana, Sarita, Jerónimo y Alejandro), por su apoyo durante la realización de este proyecto.

geographical data from his butterfly collection, Dr. Juan José Arango for his motivation and technical and editorial recommendations, Rodrigo Bernal and Daniel Jaramillo F. for their advice and collaboration, Maristela Zamoner for her translations to Portuguese and help with information from Brazil, Michael Campos for his support and collaboration.

We thank the Natural History Museum of London and the McGuire Center at the University of Florida for allowing us access to their collections, specimens, and data. We thank Blanca Huertas for all her advice and recommendations.

We thank the creators of the free applications Gimp, PDF24 Tools, ChatGPT from OpenAI, with which it was possible to assemble and correct these documents.

We thank the iNaturalist application, a citizen science and online social network of naturalists, citizen scientists, and biologists based on the concept of mapping and sharing observations of biodiversity, some records in iNat have allowed new species to be entered into the BioButterfly Database for Colombia and other countries.

A special thank you to the families of the authors (Adriana, Sarita, Jerónimo and Alejandro), for their support during the creation of this project.



Guías y listados de chequeo

Guides & Checklists

En <https://www.butterflycatalogs.com/> se pueden descargar gratis los listados o guías de mariposas del Neotrópico, Brasil, Colombia, Ecuador, Perú y Bolivia. O solicitar a los autores un listado o guía específico para países desde México hasta Argentina.

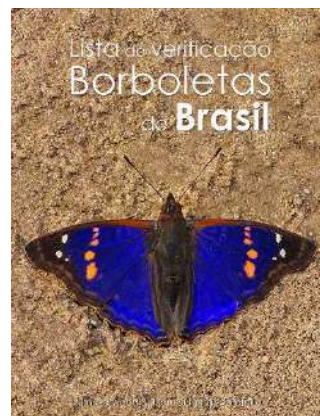
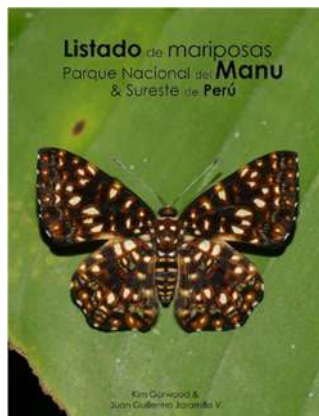
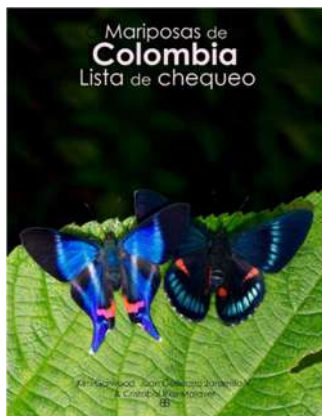
At <https://www.butterflycatalogs.com/> you can download free butterfly checklists or guides for the Neotropics, Brazil, Colombia, Ecuador, Peru and Bolivia. Or ask the authors for a specific list or guide for countries from Mexico to Argentina.

Listas de chequeo

Checklists

Estos listados se elaboran como un documento independiente de las guías fotográficas para un país o una región con muchas especies de mariposas.

These checklists are produced as a separate document from the photographic guides for a country or region with many species of butterflies.

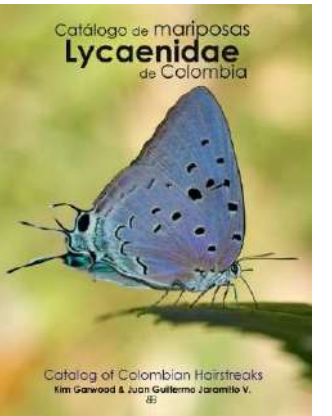
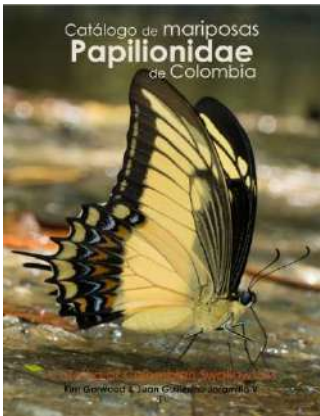
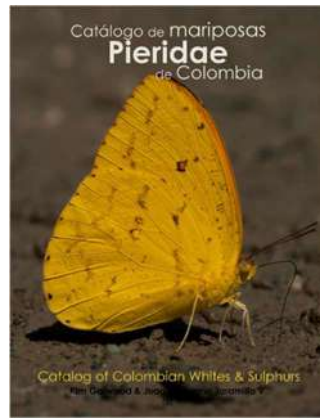


Guías de familias

Family guides

Las guías fotográficas para familias se han elaborado para una familia de todo el neotrópico y posteriormente se generan para un país específico.

The photographic guides for families have been elaborated for a family from all over the neotropics and later they are generated for a specific country.

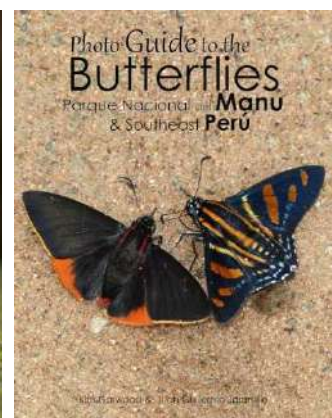
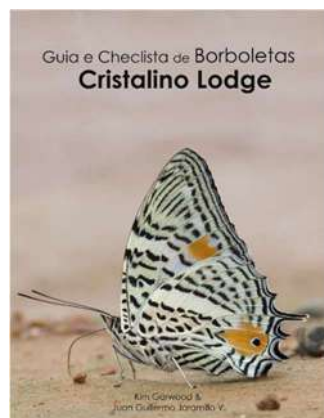
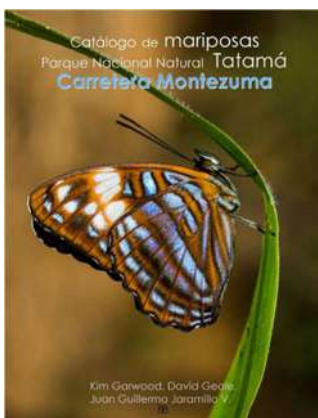


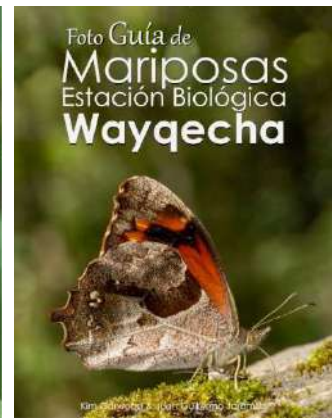
Guías de localidades

Locality guides

Estas contienen la guía fotográfica de las especies y subespecies de una localidad específica, se acompaña del listado respectivo.

These contain the photographic guide of the species and subspecies of a specific locality, accompanied by the respective list.





Listas & guías del Neotropico

Neotropic checklist & guides

En la base de datos estamos recopilando todas las especies y subespecies del neotrópico, de allí se van seleccionando las especies presentes en cada país y con estas se generan los listados de un país o las guías de una familia del neotrópico o de un país.

In the database we are compiling all the species and subspecies of the neotropics, from there the species present in each country are selected and with these the lists of a country or the guides of a family of the neotropics or of a country are generated.



Guías por demanda

Guides on demand

Con estas guías se acompañan los esfuerzos personales o de entidades para ayudar generar una guía fotográfica específica de una localidad o región.

También se pueden solicitar guías específicas de un género, subtribu, tribu, subfamilia, etc.

With these guides, personal or entity efforts are accompanied to help generate a specific photographic guide of a locality or region.

You can also request guides specific to a genus, subtribe, tribe, subfamily, etc.





Esta guía es un legado porque varios de los sitios donde fueron registradas las especies ya están destruidos y por lo tanto estas especies ya no existen en esa localidad específica. La guía ilustra la asombrosa diversidad de mariposas de Colombia para motivar su conocimiento y conservación

“Solo podemos conservar y proteger lo que conocemos”

This guide is a legacy because several sites where photos were taken have already been destroyed and therefore the recorded species no longer exist in that specific location. This guide illustrates the amazing diversity of butterflies in Colombia to motivate their knowledge and conservation.

“We can only conserve and protect what we know” JGJ

Guide to the Genera of
Neotropical
Butterflies



Kim Garwood & Juan Guillermo Jaramillo