

PROTEX[®] DAMPSPÆRRE SYSTEM

Komplet tætningssystem til nybyggeri og renovering
Opfylder kravene til fremtidens bæredygtige byggeri



30 ÅRS

SYSTEM
GARANTI





Beskrivelse

0,11 mm / 0,20 mm dampspærrefolie (jomfrueligt PE). En stærk og rivefast dampspærre, som opfylder de nyeste krav til PE-folier.

Anvendelse

Anvendes i konstruktioner, hvor der stilles krav til almindelig dampspærreløsning.

Fordele

- 100% tæt samling mellem loft og væg.
- Lav vægt – let at håndtere.
- Sporbar.
- Ældningsbestandighed – 0,11 mm 50 år/0,20 mm 30 år.
- Overlæg 50 mm.

Monteringsanvisning

- Ved anvendelse på gulv skal det sikres, at der ikke monteres ovenpå sten, grus og ujævnheder, som kan perforere folien.
- Det anbefales at anvende Protex® tilbehør, for at sikre en sikker og ensartet kvalitet.
- Klammer og anden fastgørelse skal være af en kvalitet, som ikke rustet/tærer i forbindelse med fugt.
- Alle samlinger skal tapes og presses med spartel, samt hvor membranen skydes med klammer.
- Der skal etableres fast underlag under alle tapede samlinger.
- Der skal monteres fast underlag under alle gennemføringer i dampspærren.
- Underlag af porøst materiale/træ skal primes.

Opbevaring

- Dampspærren skal opbevares i emballagen indtil brug.
- Dampspærren må ikke opbevares i direkte sollys samt ved temperaturer over 35° C i længere perioder.

Rullestørrelse			
0,11 mm	DB nr.	0,20 mm	DB nr.
2,15 x 50 m	2051159	2,15 x 50 m	2085680
4,00 x 25 m	1533303	4,15 x 25 m	2085682
2,70 x 25 m	1420968		
Ombuk:	2 stk.		
Øv. ombuk	20 cm		
Ned. ombuk	115 cm		

Godkendelser	0,11 mm	0,20 mm
EN 13984	•	•
CE-mærket	•	•
Svensk Sitac nr. 0257/08	•	
Godkendt i danske bygninger (dog ikke svømmehaller o. lign.).	•	•

Test	Metode	0,11 mm	0,20 mm
Brand	EN 13501-1	Klasse F	Klasse F
SD-værdi		65 m	100 m
Styrke/50 mm	EN 12311-2	132 N	150 N
Brudforlængelse	EN 12311-2	> 500%	> 250%
Rivestyrke	EN 12310-1	> 60 N	> 110 N
Vægt	EN 1849-2	ca.103 g/m ²	ca.188 g/m ²

0,11 mm dampspærrefolie (Triofol NG) er optaget/registreret for byggeprodukter, som kan anvendes/indgå i Svanemærket byggeri.

Protex® tilbehør				
<p>Lysningsfolie til montering i lysninger 0,40 x 25 m/1990273</p>	<p>Protex® Membrangennemføring Ø 100 mm/2112914 Ø 125 mm/2112915 Ø 160 mm/2112916</p>	<p>Dampspærretape Gerband® 585 50 mm x 25 m/2033620 Til fleksible klæbninger</p>	<p>Dampspærretape Gerband® 185 50 mm x 40 m/1703799 Til lige samlinger</p>	<p>Dobbeltklæbende tape Gerband® 970 19 mm x 50 m/1703809 Til stålregler m.m.</p>
<p>Superflex tape Gerband® 605.25 50 mm x 10 m/1703803 Til gennemføringer</p>	<p>Butyl Flex Rondel Gerband® 605.25 Ø 100 mm/2056221 Til udv./indv. hjørner</p>	<p>Rund butylklæber Gerband® 692 Ø 6 mm x 10 m/1703804 Ø 8 mm x 8 m/1703807</p>	<p>Folieklæb Fortax® 6400 310 ml/1703813 600 ml/1703815</p>	<p>Butylprimer Gerband® 6300 1 kg/1990056 Til alle sugende underlag</p>



Beskrivelse

En forstærket armeret dampspærre membran, som opfylder alle krav til styrke og tæthed. Nem at arbejde med.

Anvendelse

Anvendes i konstruktioner, hvor der stilles krav til almindelig dampspærreløsning.

Fordele

- Lav vægt – let at håndtere.
- Ekstra høj rivestyrke.
- Meget stor damptæthed.
- Overlæg 50 mm.
- Kræver ikke fast underlag jævnfør nedenstående.

Monteringsanvisning

- Det anbefales at anvende Protex® tilbehør, for at sikre en sikker og ensartet kvalitet.
- Klammer og anden fastgørelse skal være af en kvalitet, som ikke rustet/tærer i forbindelse med fugt.
- Alle samlinger skal tapes og presses med spartel.
- Der skal sikres et tilstrækkeligt underlag/opstrammet membran, som gør det muligt at presse tape ind i membranen med spartel.
- Pga. vægten fra isoleringsmaterialet skal det sikres at vægten herfra ikke belaster samlinger i dampspærren. Det anbefales derfor at der etableres understøtning, ved isoleringstykkelser over 300 mm.
- Membranen skal være ren og støvfri, inden påsætning af tape.
- Underlag af porøse materialer/træ skal primes.

Opbevaring

- Dampspærren skal opbevares i emballagen indtil brug.
- Dampspærren må ikke opbevares i direkte sollys samt ved temperaturer over 35° C i længere perioder.

Rullestørrelse	DB nr.
1,5 x 50 m	2061045

Test	Metode	Resultat
Brand	EN 13984:2013	Klasse E
Vandtæthed	EN 13984:2013	W1
SD-værdi		> 20 m
Styrke MD/XD	EN 13984:2013	304 N/248 N/50 mm
Rivestyrke	EN 13984:2013	> 60 N
Vægt		115 g/m ²

Protex® tilbehør				
 <p>Dampspærretape Gerband® 585 50 mm x 25 m/2033620 Til fleksible klæbninger</p>	 <p>Dampspærretape Gerband® 185 50 mm x 40 m/1703799 Til lige samlinger</p>	 <p>Dobbeltklæbende tape Gerband® 970 19 mm x 50 m/1703809 Til stålregler m.m.</p>	 <p>Superflex tape Gerband® 605.25 50 mm x 10 m/1703803 Til gennemføringer</p>	 <p>Butyl Flex Rondel Gerband® 605.25 Ø 100 mm/2056221 Til udv./indv. hjørner</p>
 <p>Rund butylklæber Gerband® 692 Ø 6 mm x 10 m/1703804 Ø 8 mm x 8 m/1703807</p>	 <p>Folieklæb Fortax® 6400 310 ml/1703813 600 ml/1703815</p>	 <p>Butylprimer Gerband® 6300 1 kg/1990056 Til alle sugende underlag</p>	 <p>Protex® Membrangennemføring Ø 100 mm/2112914 Ø 125 mm/2112915 Ø 160 mm/2112916</p>	 <p>Protex® Membrangennemføring max. Ø 100 mm/1989348 max. Ø 125 mm/1989349</p>



Beskrivelse

En variabel dampspærre, hvis SD-værdi tilpasser sig omgivelsesfugtigheden.

30 års system garanti er betinget af, at der forelægges en fugtteknisk beregning.

Fordele

- Form- og dimensionsstabil.
- Høj rivestyrke. Kan sømmes og klemmes uden risiko for rivning.
- I modsætning til traditionelle dampspærre har fugtvariable dampspærre en variabel diffusionsmodstand, der tilpasser sig omgivelsesfugtigheden.
- Kan anvendes i ventilerede og uventilerede konstruktioner.

Sommer

Varmen, som skaber et øget damptryk, bevirker at fugt presses ind i konstruktionen mod den indvendige side, gennem Protex® Variabel dampspærre.

Vinter

Her er fugtigheden lav, og Protex® Variabel dampspærre fungerer som traditionel dampspærre, hvorved der beskyttes mod fugtindtrængning fra indvendig side. Konkret bevirker ændringen i luftfugtigheden, at en konstruktion, ved f.eks. en utilsigtet indtrængning af fugt, kan tørre ud fra indersiden over en længere periode. Byggeriet udsættes således ikke for skade.

Kriterier, som har indflydelse på anvendelsen

- Luftens relative fugtighed.
- Fugtindhold i bygningsmaterialerne.
- Udvendig og indvendig temperatur.

I et beboelsesrum er den relative luftfugtighed normalt ikke under 30%. Ved konstruktioner med konstant høj luftfugtighed (>60%), som i saunaer, hotelkøkkener, svømmehaller, er brugen af Protex® Variabel dampspærre ikke tilladt.

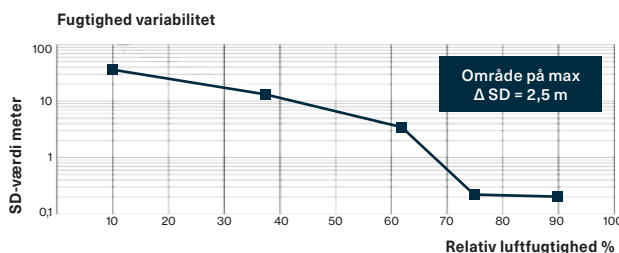
Generelle forudsætninger for anvendelsen




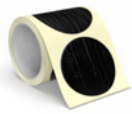
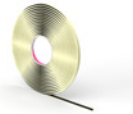



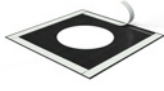
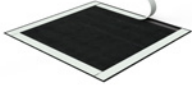
- Fuldt funktionsdygtigt lufttætningsniveau.
- Normal anvendelse af beboelsesrum.
- Indvendig beklædning inkl. overfladebehandling må ikke overstige en z-værdi på 5.

Rullestørrelse	DB nr.
1,5 x 50 m	1997934

Godkendelser
Godkendt til brug i fugtbelastningsklasser 1-3 (SBI 224)

Test	Metode	Resultat
Brand	EN 13501-1	Klasse E
SD-værdi	EN 13984	0,2-35 m
Vandtæthed	EN 13859-1	W1
Styrke MD/XD	EN 13984	380/380 N/50 mm
Rivestyrke MD/XD	EN 13984	70/65 N/50 mm
Vægt		92 g/m ²

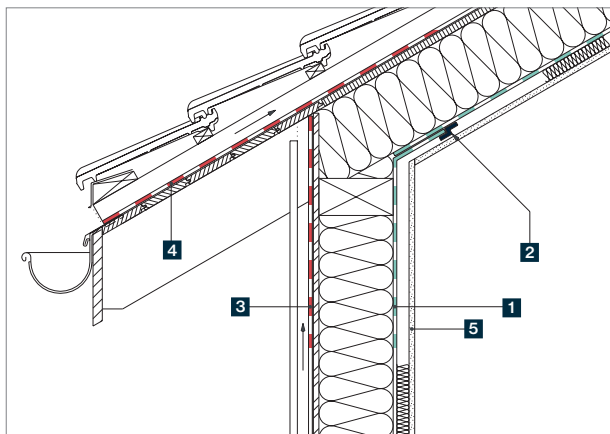


Protex® tilbehør				
 <p>Undertagstape Gerband® 386 50 mm x 25 m/1703801</p>	 <p>Dobbeltklæbende tape Gerband® 970 19 mm x 50 m/1703809</p>	 <p>Superflex tape Gerband® 605.25 50 mm x 10 m/1703803</p>	 <p>Butyl Flex Rondel Gerband® 605.25 Ø 100 mm/2056221</p>	 <p>Rund butylklæber Gerband® 692 Ø 6 mm x 10 m/1703804 Ø 8 mm x 8 m/1703807</p>
 <p>Folieklæb Fortax® 6400 310 ml/1703813 600 ml/1703815</p>	 <p>Montagelim Fortax® 6600 600 ml/1703816</p>	 <p>Butylprimer Gerband® 6300 1 kg/1990056</p>	 <p>Protex® Membrangennemføring Ø 100 mm/2112914 Ø 125 mm/2112915 Ø 160 mm/2112916</p>	 <p>Protex® Membrangennemføring max. Ø 100 mm/1989348 max. Ø 125 mm/1989349</p>

Anvendelse

Indendørs udbygning/renovering

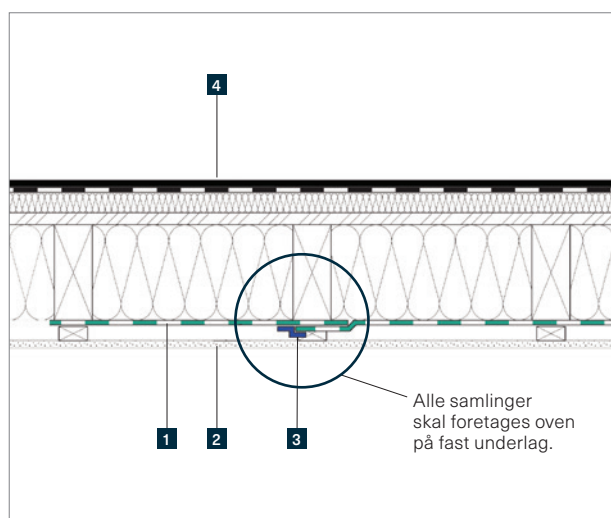
Som alternativ til traditionelle dampbremsere kan Protex® Variabel dampspærre anvendes til indendørs fugtsikring. Konstruktionens yderbeklædning er diffusionsåben.



1. Protex® Variabel dampspærre
2. Undertagstape 386 / Folieklæber 6400
3. Protex® Soft Plus vindspærre
4. Protex® Pro/Step diffusionsåbent undertag
5. Indv. beklædning (tilstrækkelig diffusionsåben inkl. overfladebehandling)

Fugtkritiske områder (f.eks. flade tage)

På dette område kan Protex® Variabel dampspærre være en løsning. Man skal dog være opmærksom på, at fugtvariable baner generelt kun må anvendes i fugtkritiske omgivelser, såfremt en erfaren fagmand, ved hjælp af simulering, har dokumenteret den fugttechniske funktionsevne.

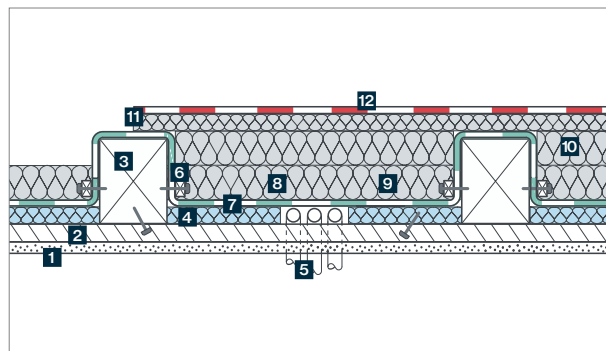


1. Protex® Variabel dampspærre
2. Beklædning
3. Undertagstape 386 / Folieklæber 6400
4. Evt. tagpap

Tagrenovering fra ydersiden

Mange steder findes der bygninger, der på et tidligere tidspunkt har fået en tagudbygning med en varmeisolerings, der ikke er tilstrækkelig i dag.

Det er bygninger, der kan trænge til forbedring, da de ikke kan leve op til de nuværende tekniske muligheder og krav. Hvis disse tage skal forbedres og renoveres, og beboerne hverken kan eller vil forlade huset, er den eneste mulige løsning en tagrenovering fra ydersiden.



1. Gammelt gipsloft på forskalling
2. Forskalling med gamle fikseringer
3. Spær
4. Blød plade eller lignende
5. Eksempel på installationer
6. Fiksering på siden for at forhindre konvektion
7. Protex® Variabel dampspærre
8. Overlappingslimning med Undertagstape 386
9. Isolering 1. lag
10. Isolering 2. lag
11. Ekstra isolering
12. Protex® Pro/Step diffusionsåbent undertag

- Indvendig beklædning må ikke forhindre en udtørring fra bagsiden.
- Opsætning af tilstrækkelig tyk varmeisolerings, der opsættes kompakt og uden hulrum.
- Bygningsdelens orientering, beliggenhed og omgivelser: Skygge, også delvis skygge, f.eks. på grund af træer, solaranlæg, nabobygninger. Andre aspekter som beliggenhed i umiddelbar nærhed af havet og en beliggenhed, der udsættes for vind og vejr, er problematiske og skal afprøves for hvert enkelt projekt. Flere kontroller af udførelsen (f.eks. Blower-door testen).

Generelt

- Indvendig beklædning skal være tilstrækkelig diffusionsåben, inkl. overfladebehandling.
- Underlag af porøse materialer/træ skal primes.



Dampspærretape 585

En ekstrem stærk tape, PE-film med forstærkning. Til samlinger af dampspærre, tætning af huller m.m. Til fleksible klæbninger.

- Lufttæt
- Robust
- Fleksibel
- Høj klæbeevne
- Fugtbestandig
- Kulde- og varmesikker
- PET forstærket
- Limer på de fleste overflader som er glatte, støv- og fedtfrie

Tekniske data

Arbejdstemperatur	over 5° C
Temperatur	-40° C / +80° C
Område	Indendørs
Opbevares tørt	+5° C / +25° C
Rullestørrelse	50 mm x 25 m
Antal	12 rl. pr. karton
DB nr.	2033620



Dampspærretape 185

En stærk tape med papiroverflade. Til samlinger af dampspærre, tætning af huller m.m. Til lige samlinger.

- Lufttæt
- Nem at rive over uden brug af kniv
- Ekstra høj klæbeevne
- Kulde- og varmesikker
- 40 m ruller
- Vandafvisende overflade
- Limer på de fleste overflader som er glatte, støv- og fedtfrie

Tekniske data

Arbejdstemperatur	-10° C / +40° C (+5° C anbefales)
Temperatur	-40° C / +80° C
Område	Indendørs
Opbevares tørt	+5° C / +25° C
Rullestørrelse	50 mm x 40 m
Antal	12 rl. pr. karton
DB nr.	1703799



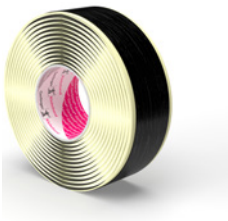
Dobbeltklæbende tape 970

Meget stærk dobbeltklæbende tape. Til fastgørelse af folier m.m., til stålreglar mv. Også god vedhæftning på ru overflade. Til stålregler m.m.

- Tynd dobbeltklæbende tape
- Meget stærk klæbeevne
- Hæfter på vanskelige underlag
- Ved anvendelse på porøse overflader skal der primes med Primer 6300

Tekniske data

Arbejdstemperatur	- fra -5° C
Temperatur	-40° C / +80° C
Område	Indendørs
Opbevares tørt	+5° C / +25° C
Rullestørrelse	19 mm x 50 m
Antal	32 rl. pr. karton
DB nr.	1703809



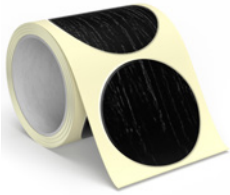
Superflex tape 605.25

Enkelt-sided limet butyltape, som er meget elastisk og fleksibel. Anvendes til gennemføringer i membraner m.m. Til gennemføringer.

- Meget fleksibel
- Meget stor klæbeevne
- Nem at til danne
- Anvendes hvor rør, ledninger m.m. er monteret før membranen (hvor en krave ikke er anvendelig)
- Ved anvendelse på porøse overflader skal der primes med Primer 6300

Tekniske data

Arbejdstemperatur	+5° C / +40° C
Temperatur	-30° C / +80° C
Område	Indendørs/udendørs
Opbevares tørt	+5° C / +25° C
Rullestørrelse	50 mm x 10 m
Antal	10 rl. pr. karton
DB nr.	1703803



Butyl Flex Rondel

Enkelt-sided limet butyltape, som er meget elastisk og fleksibel. Anvendes til gennemføringer i membraner m.m.
Til udv./indv. hjørner.

- Meget fleksibel
- Meget stor klæbeevne
- Anvendes i vanskeligt tilgængelige områder, som indvendige hjørner m.m.

Tekniske data

Arbejdstemperatur	+5° C / +40° C
Temperatur	-30° C / +80° C
Område	Indendørs/udendørs
Opbevares tørt	+5° C / +25° C
Diameter	Ø 100 mm
Tykkelse	1 mm
Antal	20 stk. pr. rl.
DB nr.	2056221



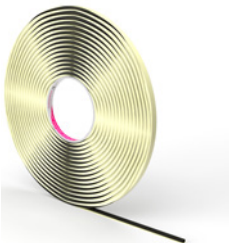
Undertagstape 386

En stærk tape med ekstra høj klæbeevne. Anvendes til samlinger og reparationer af små huller m.m.

- Høj UV-resistens
- Meget fleksibel i forbindelse med montering
- Stor rivestyrke
- Modstandsdygtig overfor fugt, varme og kulde

Tekniske data

Arbejdstemperatur	+5° C / +40° C
Temperatur	-30° C / +90° C
Område	Indendørs/udendørs
Opbevares tørt	+5° C / +25° C
Rullestørrelse	50 mm x 25 m
Antal	12 rl. pr. karton
DB nr.	1703801



Rund butylklæber 692

Fuldklæbende butyltape i Ø6/Ø8 mm. Anvendes ved samlinger hvor ekspansion er nødvendigt.

- Meget klæbende butyl
- Ø6/Ø8 mm
- Hæfter på vanskelige underlag
- Ved anvendelse på porøse overflader skal der primes med Primer 6300

Tekniske data

Arbejdstemperatur	over 5° C
Temperatur	-30° C / +80° C
Område	Indendørs/udendørs
Opbevares tørt	+5° C / +25° C
Antal	12 rl. pr. karton
DB nr. / Ø6 mm x 10 m	1703804
DB nr. / Ø8 mm x 8 m	1703807



Folieklæber Fortax® 6400

1-komponent lim til fastgørelse af dampspærremembraner på faste overflader. Sugende og sandede overflader skal primes med Gerband® Primer 6300. Velegnet når dampspærre skal hæftes på murværk o.lign. samt limning af 2 membraner. Membranen skal altid fastgøres mekanisk.

- Membranen skal fastgøres mekanisk efter hærdning
- Normal tykkelse ved anvendelse er 8 mm, og trykkes efterflg. til 3-4 mm tykkelse
- Forbrug pr. patron 310 ml ca. 8 m
- Forbrug pr. pølse 600 ml ca. 16 m
- Høj klæbeevne
- Elastisk
- Hæfter på de fleste overflader som er rene, fedtfri og tørre, f.eks. murværk, træ m.m.
- Det anbefales at prime underlag
- Mal kode 0 - 1

Tekniske data

Arbejdstemperatur	over 5° C
Område	Indendørs
Opbevares tørt	+5° C / +25° C
Antal 310 ml	12 stk. pr. karton
Antal 600 ml	12 stk. pr. karton
Farve	Blå
DB nr. / 310 ml	1703813
DB nr. / 600 ml	1703815



Montagemim Fortax® 6600

Elastisk lim- og tætningsmasse. Baseret på MS-hybrid polymere. Anvendes til de fleste formål. Lak og forarbejdede overflader kontrolleres før anvendelse.

- Hærder op
- Fungerer godt i fugtigt klima
- God vejrmotstand
- Lugtfri
- Meget høj klæbeevne
- Hæfter på de fleste overflader, træ, metal, sten m.m.
- Overfladen skal være ren, tør og fedtfri
- Sugende og sandede overflader skal primes med Gerband® Primer 6300

Tekniske data

Arbejdstemperatur	+5° C / +40° C
Temperatur	-40° C / +80° C
Område	Indendørs/udendørs
Opbevares tørt	+5° C / +25° C
Indhold	600 ml
Antal	20 stk. pr. karton
Farve	Hvid
DB nr.	1703816



Butylprimer 6300

Primer som anvendes til butyl, folieklæber og tape m.m. Til alle sugende underlag.

- Bruges til forbehandling af porøse, sandede og ustabile overflader
- Bruges til bedre vedhæftning på mursten, gasbeton, træ o. lign.
- Tørring ca. 30-60 min.
- Basis-polyacrylat
- Indhold 1 kg
- Mal kode 00 - 1

Tekniske data

Arbejdstemperatur	min 5° C
Temperatur	-20° C / +60° C
Område	Indendørs/udendørs
Opbevares	tørt og frostfrit
Forbrug sten/beton	1 kg = 12 m ²
Forbrug plader/træ	1 kg = 6 m ²
Antal	4 ds. pr. karton
DB nr.	1990056



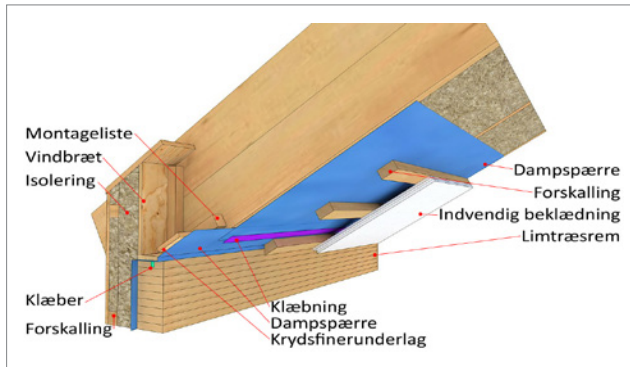
Tapespartel

Tapespartel til samlinger. Sikrer tætte samlinger.

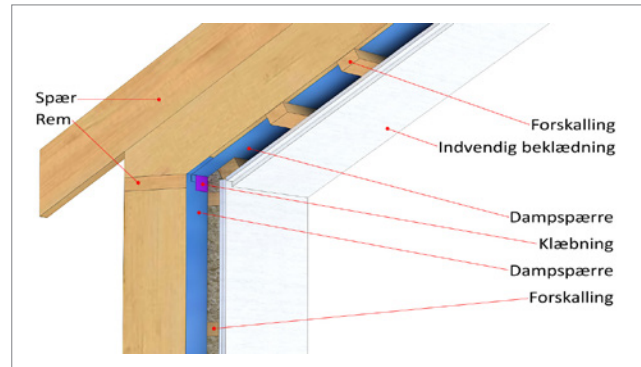
Tekniske data

Antal	3 stk. pr. pose
DB nr.	2050947

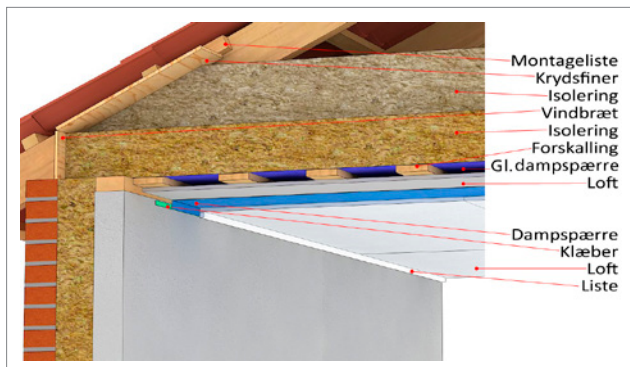
Bjælkespær og rem



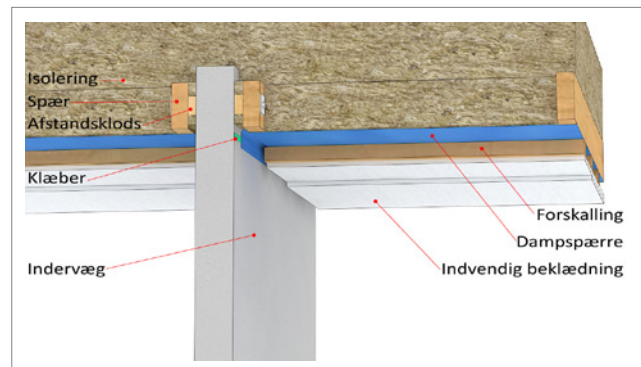
Dampspærre i træskelethuse



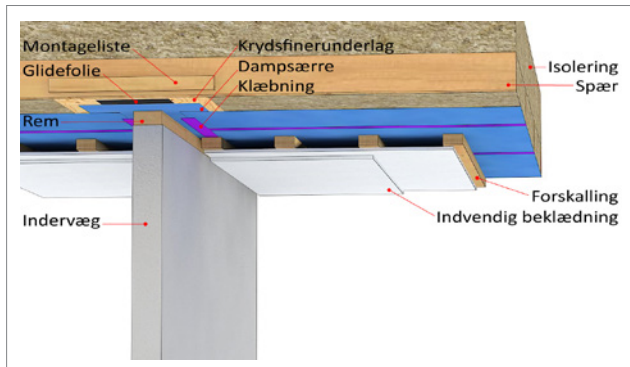
Efterisolering af loft og dampspærre – monteret nedfra



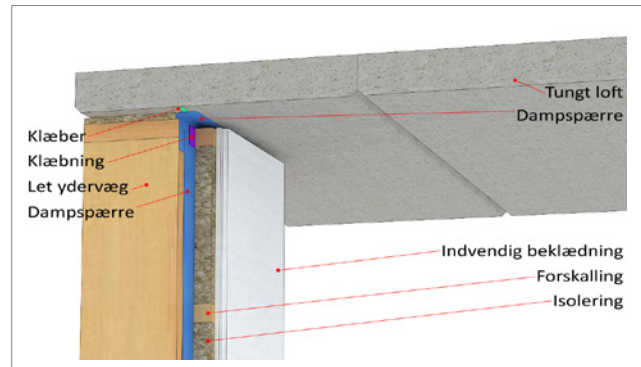
Loft mod indervæg



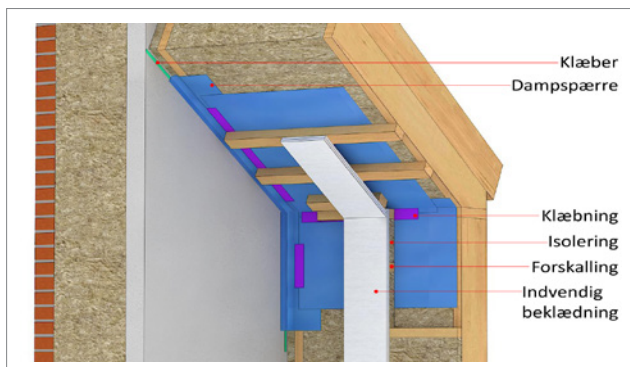
Loft over skillevæg



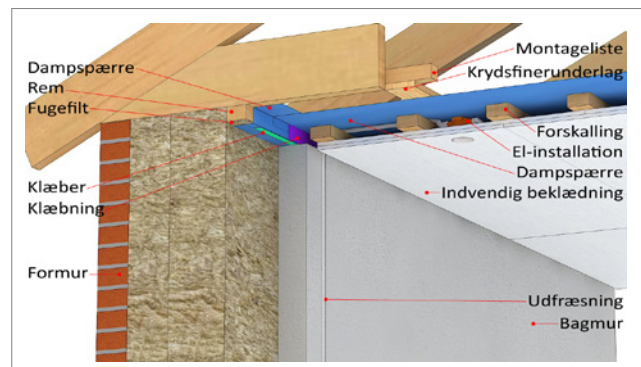
Væg til tungt loft



Mod gavl

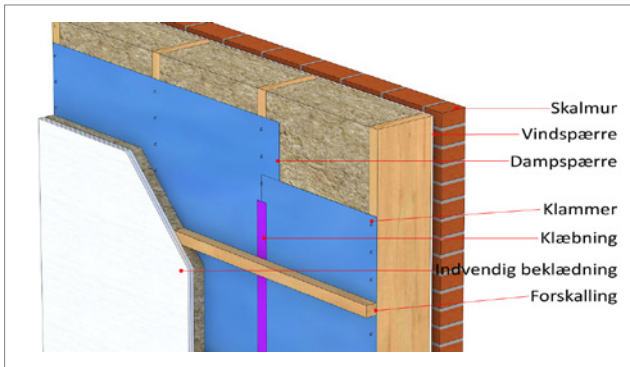


Loft mod tung bagmur

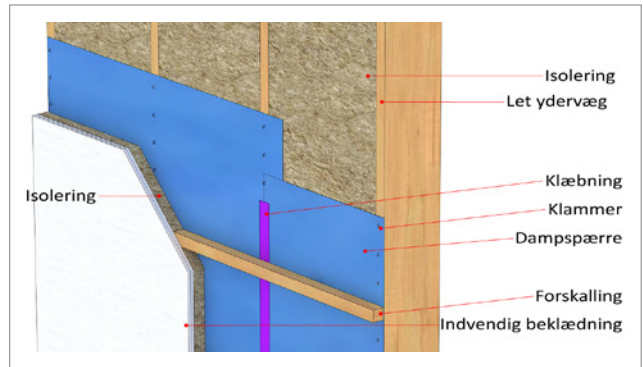


Se hver enkelt detalje på www.membran-erfa.dk/konstruktionsdetaljer/luft

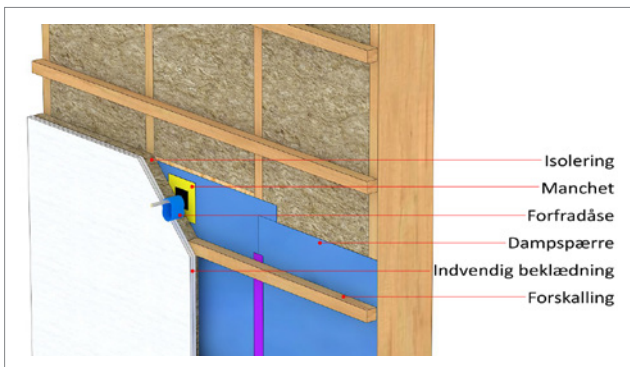
Væg mod skalmur



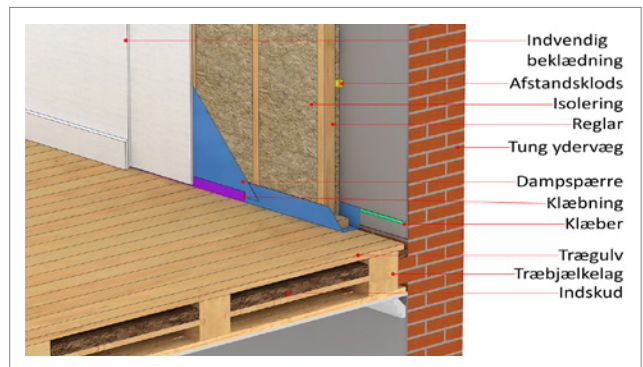
Væg



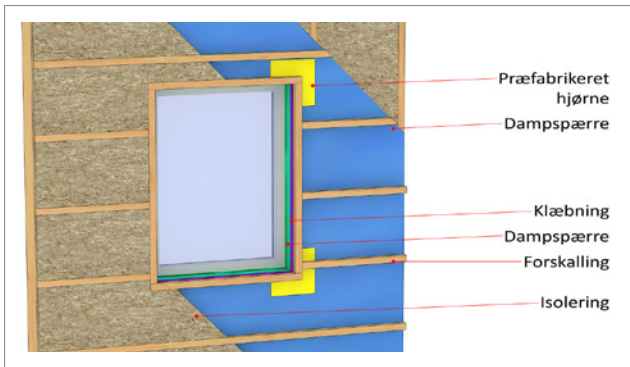
Væg med installation



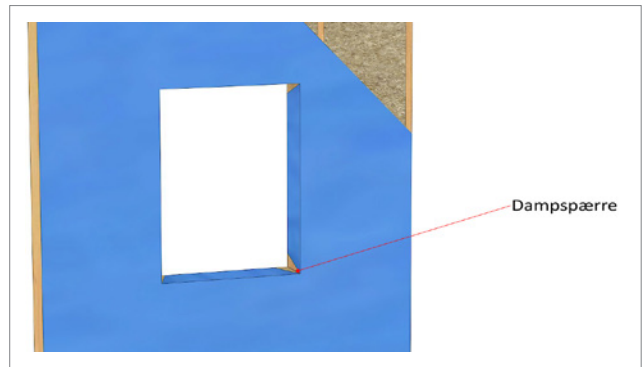
Forsatsvæg



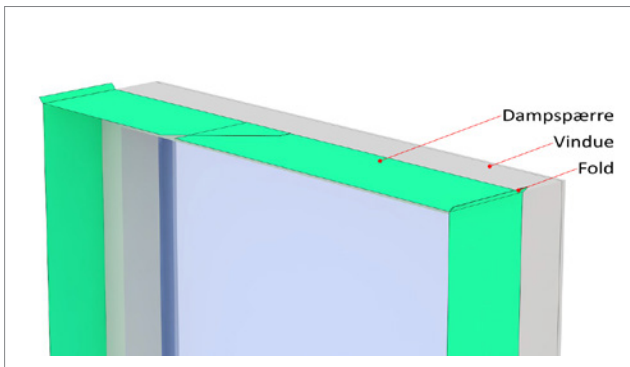
Vindue i let ydervæg



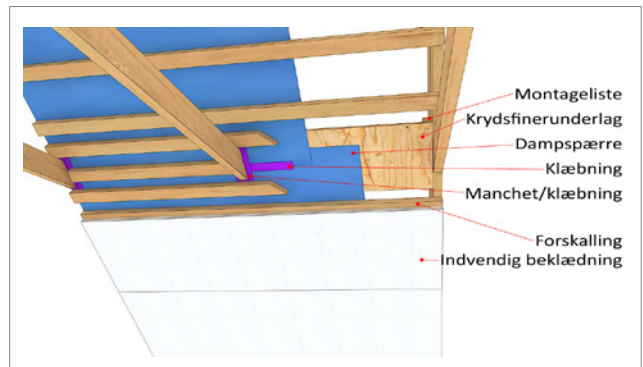
Lysning



Lysningsfolie

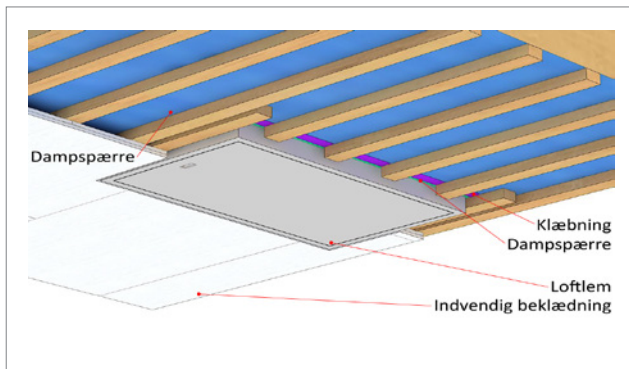


Skråvæg/hanebånd

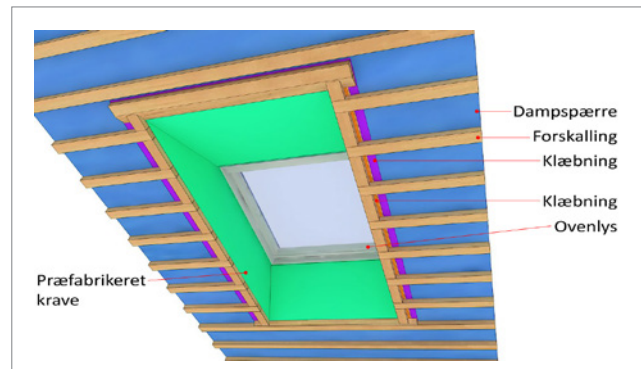


Se hver enkelt detalje på www.membran-erfa.dk/konstruktionsdetaljer/luft

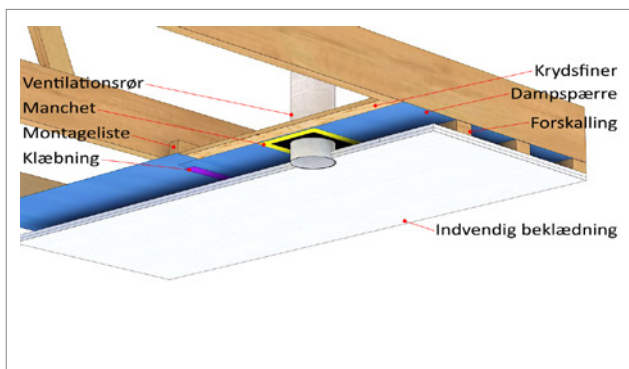
Loftlem



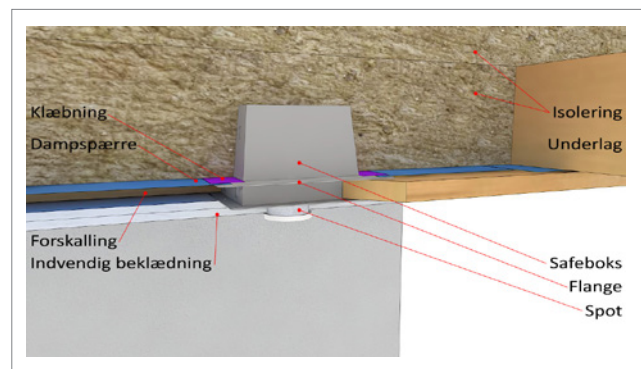
Ovenlys



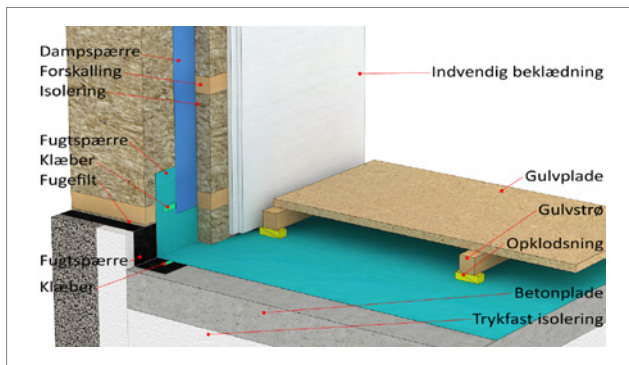
Gennemføring



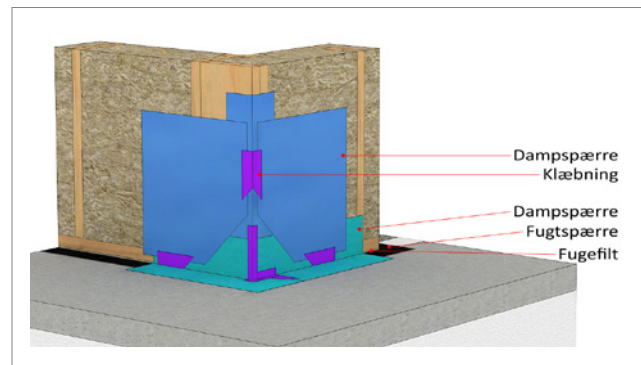
Spot



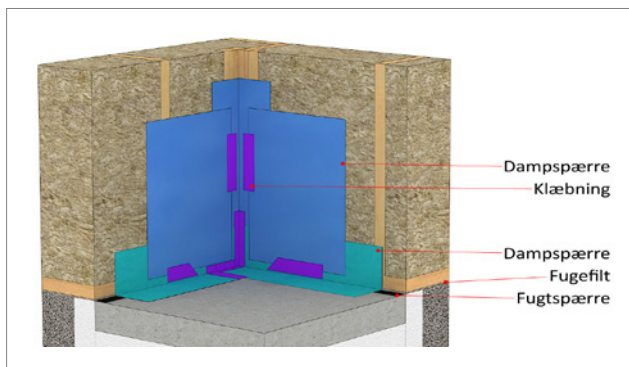
Let ydervæg/terrændæk



Udgående hjørne



Indgående hjørne



Se hver enkelt detalje på www.membran-erfa.dk/konstruktionsdetaljer/luft



Protex® Dampspærre System Garanti

Protex® Dampspærre System er et komplet sortiment, hvor fokus er kvalitetsløsninger med gennemtestede produkter, som alle opfylder fremtidens krav til bæredygtigt byggeri.

Derfor tilbyder Profile A/S en produkt- og funktionsgaranti i 30 år fra fakturadato på alle de produkter, der indgår i Protex® Dampspærre System.

Læs betingelserne for 30 års System Garanti på www.profile.dk



Protex® Dampspærre System 08-2019. Vi tager forbehold for trykfejle.

Profile A/S
Skånevej 2
DK-6230 Rødekro
+45 7363 1000
www.profile.dk

