

# Surveillance de l'hygiène

Notre programme de contrôle de l'hygiène – dans la production, dans les installations publiques et pour la surveillance des zones hygiéniquement sensibles.



## Table des matières

Test des liquides	p.	3 – 8	Récipients de culture, Boîtes de Petri et Accessoires	p.	22 – 25
Inspection des surfaces	p.	3 – 7, 9	Incubateurs	p.	25 – 26
Mesure de l'ATP	p.	3 – 4	Nettoyage	p.	27 – 29
Milieux de culture prêts à l'emploi	p.	5 – 9	Stérilisation	p.	30 – 32
Prélèvement d'échantillons et Transport	p.	11 – 16	Désinfection	p.	33 – 35
Milieux de culture déshydratés	p.	17 – 21	Équipement de laboratoire	p.	36

Ces dernières années, le contrôle des infections, la santé environnementale, l'hygiène des appartements et des communes ont également pris une grande importance dans la vie quotidienne. Les institutions, établissements et domaines dans lesquels le **contrôle de l'hygiène** a été mis en place, où il est nécessaire et en partie déjà exigé par la loi, sont multiples. Il s'agit notamment des établissements médicaux, de l'industrie pharmaceutique et des pharmacies, des usines d'approvisionnement en eau et des piscines, des installations sportives et des écoles, des hôtels, des restaurants et des cuisines collectives, de l'industrie avec ses tours de refroidissement, de la distribution et de la production alimentaires et bien d'autres encore.

L'objectif du contrôle de l'hygiène est toujours de réduire à un minimum le risque de contamination pour l'homme, l'environnement, les produits et les processus. Les priorités sont ici le **nettoyage et la désinfection**, puis le **contrôle d'un nettoyage et d'une décontamination réussis**.

Pour le contrôle de l'hygiène, Roth vous propose une gamme variée de produits à la fois pour l'analyse microbiologique professionnelle et pour une utilisation simple et rapide par des non-professionnel formés ou des personnes en formation et en stage.

Notre équipe se tient volontiers à votre disposition pour vous fournir des conseils techniques personnalisés :

#### Pour la France

Téléphone

**03 88 94 82 42**

Fax

**03 88 54 63 93**

Commander par E-Mail

**commande@rothsochiel.fr**

Roth-E-Mail

**info@carloth.fr**

Internet

**www.carloth.fr**

#### Pour la Belgique

Téléphone

**080 447 958**

Fax

**0049 721/ 56 06 259**

Commander par E-Mail

**commande@carloth.be**

Roth-E-Mail

**info@carloth.be**

Internet

**www.carloth.be**



# Test des liquides et des surfaces

Les microorganismes sont omniprésents dans notre environnement et colonisent toutes les **surfaces** et pratiquement tous les **liquides**. Nombre des bactéries et des virus qui colonisent notre habitat sont pathogènes.

Dans les laboratoires comme dans la production, dans les soins médicaux comme dans la gastronomie, dans les installations frigorifiques comme dans les piscines, la contamination microbiologique peut donc présenter des risques pour l'homme ou les animaux. Seul un **contrôle de qualité** minutieux, associé à une **surveillance constante de l'hygiène**, protège les consommateurs et les producteurs. Outre le nettoyage et la désinfection, le **contrôle des surfaces et des liquides** pour les micro-organismes est l'élément le plus important de la surveillance.

## Mesure de l'ATP avec le système

L'ATP, l'ADP (adénosine triphosphate) et, la forme plus stable, l'AMP (adénosine monophosphate) sont présents dans toutes les cellules vivantes, et uniquement dans celles-ci, constituants ainsi un marqueur précis et quantitatif de la présence de bactéries, de moisissures et de résidus alimentaires. Par l'intermédiaire de l'ATP, l'ADP et de l'AMP, un complexe enzyme-substrat du tube de prise d'échantillon LuciPac®, émet une bioluminescence dont l'intensité est directement proportionnelle à la quantité en ATP/ADP/AMP présente. Cette bioluminescence est convertie, en sa totalité, par le Lumitester SMART en un résultat de mesure, ce qui fait du Lumitester SMART le système de mesure le plus sensible actuellement disponible.

Moyennant le Lumitester SMART et les tubes de prise d'échantillon LuciPac®, les liquides et surfaces peuvent être contrôlés rapidement et simplement, sur leur contamination par des aliments ou des microorganismes. En l'espace d'environ 30 secondes, l'état d'hygiène peut être déterminé et l'efficacité de nettoyage ou de désinfection peut être contrôlée. En insérant simplement le tube de prise d'échantillon et en fermant l'appareil, la mise en oeuvre est aisée et sûre, même pour les non-professionnels. Après pression sur la touche Enter, le résultat de mesure est indiqué en l'espace de 10 secondes.



### Lumitester SMART

Kikkoman.

Luminomètre léger et maniable pour mesures ATP. Pour un contrôle fiable des liquides, des surfaces sèches et humides, dans le cadre du contrôle de l'hygiène, des entreprises de production alimentaire (humaine et animal), en soins infirmiers, en restauration et en commerce, ainsi que dans le secteur des formations et beaucoup d'autres domaines.

Lumitester SMART est **pas** adaptée à la détection de la contamination virale.

- Léger et maniable
- Maniement très simple et rapide
- Très haute sensibilité et précision des mesures de l'ATP, l'ADP et de l'AMP
- Opérationnel en 8 secondes
- Calibrage automatique
- Possibilité de définir les valeurs seuils
- Stockage des résultats des mesures dans le nuage
- Date et heure dans l'appareil

#### Propriétés générales :

- Le contrôle de l'hygiène en trois étapes simples
- Visualisation des données via l'application
- Accès de n'importe où grâce au stockage dans le nuage

#### Caractéristiques techniques :

Réf.	1E37.1
Durée de mesure	10 s
Type d'affichage	Organic-LED-Display
Interface	USB, Bluetooth LE (Ver. 4.1)
Plage de température	5 à 40 °C
Unité de mesure	RLU
Mémoire de données	2000 Analyses
Alimentation	2 batteries alcalines (AA)
Poids	255 g
L x l x H	176 x 65 x 176 mm
Informations supplémentaires	Date et heure internes à l'appareil

Pour une utilisation avec LuciPac®Pen Aqua (réf. : NC58) et LuciPac®A3 Aqua (réf. : 1ENK), pour le contrôle des liquides, ou LuciPac®Pen (réf. : NC59) et LuciPac®A3 (réf. : 1ENH), pour l'analyse des surfaces.

**Livraison incl.** 2 batteries alcalines (AA), 3 brosses de nettoyage, USB-Câble, sangle, guide rapide

**Veillez commander séparément :** LuciPac®Pen Aqua (réf. NC58), LuciPac®Pen (réf. NC59), LuciPac®A3 Aqua (réf. 1ENK), LuciPac®A3 (réf. 1ENH) et barre de test LED Lumitester (réf. NC60.1).

Type	Réf.	Cdt.
Lumitester SMART	1E37.1	1 pcs

# Test des liquides et des surfaces

## LuciPac® Pen **NEW/+** **ready-to-use** **S**

Pour la surveillance fiable des **surfaces** sèches et humides et des **solutions** dans l'industrie manufacturière, l'alimentation humaine et animale, les soins aux patients, la gastronomie et le commerce, la formation et de nombreux autres domaines.

**Remarque importante :** LuciPac® Pen est **pas** adaptée à la détection de la contamination virale.

### Tous les avantages :

- Prise d'échantillons rapide et simple
- Mesures simples et rapides, en l'espace de quelques secondes
- Mesures sensibles et reproductibles

### LuciPac® Pen Aqua

stérile, pour le contrôle de l'hygiène des liquides

Kikkoman.

Température de stockage : +4 °C

CPE 1



Réf.	Cdt.	Emb.
NC58.1	20 pcs	pochette en aluminium
NC58.2	100 pcs	pochette en aluminium

### LuciPac® Pen

stérile, pour le contrôle de l'hygiène des surfaces

Kikkoman.

Température de stockage : +4 °C

CPE 1



Réf.	Cdt.	Emb.
NC59.1	20 pcs	pochette en aluminium
NC59.2	100 pcs	pochette en aluminium

### LuciPac® A3 **NEW/+**

stérile, pour le contrôle de l'hygiène des surfaces

Kikkoman.

Température de stockage : +4 °C

CPE 1



Réf.	Cdt.	Emb.
1ENH.1	20 pcs	pochette en aluminium
1ENH.2	100 pcs	pochette en aluminium

### LuciPac® A3 Aqua **NEW/+**

stérile, pour le contrôle de l'hygiène des liquides

Kikkoman.

Température de stockage : +4 °C

CPE 1



Réf.	Cdt.	Emb.
1ENK.1	20 pcs	pochette en aluminium
1ENK.2	100 pcs	pochette en aluminium

### Pourquoi le test A3 (ATP+ADP+AMP) ?

L'essai A3 détecte l'ATP+ADP+AMP en offrant une plus grande sensibilité pour trouver des micro-organismes et des biofilms que d'autres n'ont pas détectés. Il est aussi rapide et facile à utiliser que les tests conventionnels, mais sa chimie avancée permet une détection supérieure pour découvrir des contaminants qui pourraient vous échapper.



# Test des liquides et des surfaces

## Palettes d'immersion / DipSlides

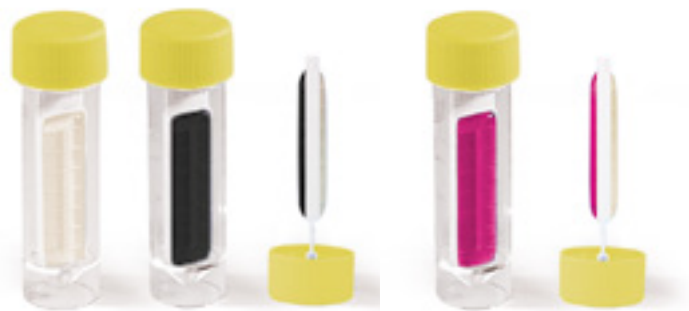
Nos **ROTI®DipSlides** vous permettent de tester facilement et rapidement la contamination microbienne des **liquides** et des **surfaces**. Les différents milieux nutritifs des **ROTI®DipSlides** vous permettent de tester simultanément différents micro-organismes.

Notre gamme de produits comprend des DipSlides qui peuvent être utilisés pour contrôler les systèmes de refroidissement par évaporation, les tours de refroidissement et les séparateurs humides conformément à la **directive VDI 2047** et à la **42e BImSchV**. Nous proposons également des DipSlides pour l'inspection préliminaire des grandes installations de chauffage de l'eau potable, ainsi que pour l'inspection des systèmes de traitement de l'air (conformément à la **directive VDI 6022**).

### ROTI®DipSlides

Lames gélosées stériles, prêtes à l'emploi et faciles d'utilisation, pour les analyses microbiologiques des surfaces et des liquides.

- **2 en 1** : lames gélosées de contact et d'immersion
- Simplicité d'utilisation
- Détection fiable et évaluation facile
- Convient pour la détermination de contamination microbiologique et pour les contrôles d'hygiène dans de nombreux domaines
- Avec mode d'emploi détaillé



### Vue d'ensemble des ROTI®DipSlides

Utilisation	Agar 1	Agar 2	Réf.
Germes totaux + légionelles	Agar pour dénombrement (PCA)	Agar légionelles	2493
Germes totaux + entérobactéries	Agar pour dénombrement (PCA)	Agar glucosé au violet cristallisé et à la bile (VRBD)	2924
Germes totaux + coliformes	Agar pour dénombrement (PCA)	Agar lactosé au violet cristallisé et à la bile (VRB)	2925
Germes totaux + levures/moisissures	Agar pour dénombrement (PCA)	Agar Rose Bengale* (RBC)	2926
Germes totaux + levures/moisissures	Agar CASO au TTC	Agar Rose Bengale (RBC) avec antibiotiques	3934
Germes totaux	Agar pour dénombrement (PCA)	Agar pour dénombrement (PCA)	2927
Germes totaux	Agar nutritif	Agar nutritif au TTC	2837
Germes totaux après désinfection	D/E neutralisant	D/E neutralisant	8023
Germes totaux + germes après désinfection	Agar pour dénombrement (PCA)	TSA-Letheen	8715
Entérobactéries	Agar glucosé au violet cristallisé et à la bile (VRBD)	Agar glucosé au violet cristallisé et à la bile (VRBD)	2954
Levures/moisissures	Agar de Sabouraud à 4 % de glucose*	Agar de Sabouraud à 4 % de glucose*	2956
Bactéries des voies urinaires + entérobactéries/coliformes	Agar CLED	Agar de MacConkey	2957
Entérobactéries + pseudomonas	Agar de MacConkey	Agar Cétrimide	8045

\*avec chloramphénicol

Pour les données relevant de la sécurité et de plus amples informations, voir notre catalogue actuel ou le site [www.carlroth.fr](http://www.carlroth.fr) / [www.carlroth.de](http://www.carlroth.de)

#### Application :

- Sortir le support du tube stérile
- Appuyer légèrement la gélose sur la surface ou la plonger dans le liquide
- Replacer le support dans le tube et visser
- Incuber le tube avec le support à une température appropriée pour les bactéries

#### Pour une interprétation facile des résultats, nous recommandons le tableau suivant :

Nombre de colonies	Résultat	Interprétation
0	Négatif	Aucune contamination
1–10	Légèrement positif	Contamination minime
11–20	Positif	Faible contamination
21–100	Fortement positif	Contamination élevée
>100	Très fortement positif	Contamination très élevée

**La limite de détection est de 10<sup>2</sup> UFC/ml de solution étudiée.**

Pour avoir une description détaillée de l'évaluation, consulter les modes d'emploi.



# Test des liquides et des surfaces

## Boîtes, prêtes à l'emploi, CompactDry™

Plaques de milieu de culture déshydraté pour les analyses microbiologiques des **solutions** et des échantillons solides.

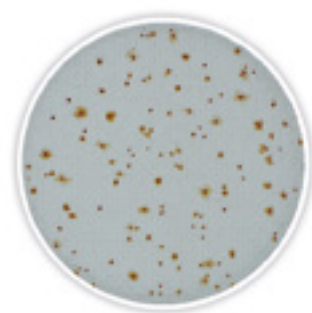
NISSUI

Les plaques CompactDry™ sont adaptées à la mise en évidence et à l'énumération des microorganismes dans les produits cosmétiques, les échantillons pharmaceutiques, les denrées alimentaires et les aliments pour animaux, ainsi que pour le contrôle de l'hygiène et le contrôle des contaminations dans la production agroalimentaire. Le supplément chromogénique colore les colonies en des couleurs propres spécifiques permettant une interprétation aisée des résultats.

### CompactDry™

Les plaques CompactDry™ sont d'une utilisation simple et sûre. Le stockage à température ambiante permet une utilisation sur place. Un millilitre de l'échantillon à analyser est à appliquer, de façon stérile, sur la plaque. L'échantillon se répartit alors lui-même uniformément sur la surface, pendant que le milieu nutritif se réhydrate. Les échantillons solides sont à homogénéiser avant application et sont à mettre en solution avec le kit de dilution CompactDry™ (réf. 4823.1). À l'aide de CompactDry™ Coton-tige (réf. 4809) il est également possible de prélever des échantillons de **surface**.

Surface de croissance 20 cm<sup>2</sup>. Ø interne 47 mm.



- Utilisation simple et sûre
- Empilement antiglisse
- Interprétation simple grâce aux additifs chromogéniques et à la grille de 1 x 1 cm
- Stockage et transport à température ambiante
- Avec mode d'emploi détaillé
- Convient pour le contrôle des échantillons de denrées alimentaires et d'aliments pour animaux, de cosmétiques et de produits pharmaceutiques, ainsi que pour la surveillance de l'hygiène et le contrôle de la contamination, pour stages et formations pratiques



Nom du produit	Application générale	Réf.	Cdt.
CompactDry™ CF	Plaques de milieu de culture chromogénique déshydraté, prêtes à l'emploi, pour la mise en évidence des coliformes.	4827.1	40 pcs
		4827.2	240 pcs
CompactDry™ EC	Plaques de milieu de culture chromogénique déshydraté, prêtes à l'emploi, pour la mise en évidence des coliformes en général et de <i>E. coli</i> en particulier.	4826.1	40 pcs
		4826.3	120 pcs
		4826.2	240 pcs
		4828.3	8 pcs
CompactDry™ ETB	Plaques de milieu de culture chromogénique déshydraté, prêtes à l'emploi, pour la mise en évidence des entérobactéries.	4828.1	40 pcs
		4828.2	240 pcs
CompactDry™ SL	Plaques de milieu de culture chromogénique déshydraté, prêtes à l'emploi, pour la mise en évidence des salmonelles.	4817.1	40 pcs
		4817.2	240 pcs
CompactDry™ TC	Plaques de milieu de culture chromogénique déshydraté, prêtes à l'emploi, pour la détermination des germes totaux.	4816.3	8 pcs
		4816.1	40 pcs
		4816.2	240 pcs
CompactDry™ X-BC	Plaques de milieu de culture chromogénique déshydraté, prêtes à l'emploi, pour la mise en évidence de <i>Bacillus cereus</i> .	1070.1	40 pcs
		1070.2	240 pcs
CompactDry™ X-SA	Plaques de milieu de culture chromogénique déshydraté, prêtes à l'emploi, pour la mise en évidence de <i>Staphylococcus aureus</i> .	1087.1	40 pcs
		1087.2	240 pcs
		4818.3	8 pcs
CompactDry™ YM	Plaques de milieu de culture chromogénique déshydraté, prêtes à l'emploi, pour la mise en évidence des levures et moisissures.	4818.1	40 pcs
		4818.2	240 pcs
		4809.1	40 pcs
CompactDry™ Coton-tige	Kit tout-en-un, coton-tige et milieu de culture, pour la prise d'échantillons sur les surfaces.	4809.2	240 pcs

Pour les données relevant de la sécurité et de plus amples informations, voir notre catalogue actuel ou le site [www.carlroth.fr](http://www.carlroth.fr) / [www.carlroth.be](http://www.carlroth.be)



# Test des liquides et des surfaces

## Milieux de culture, prêts à l'emploi

La **filtration membranaire** est utilisée pour détecter une faible charge microbienne dans les **liquides**. Ici, le liquide à tester est pressé ou aspiré à travers une membrane. Les micro-organismes qui ne peuvent pas passer à travers la membrane sont retenus. L'incubation ultérieure du filtre sur un milieu nutritif approprié indique la charge microbienne du liquide testé.

Les échantillons dont on s'attend à ce qu'ils aient une teneur microbienne plus élevée sont préparés dans une **série de dilutions**. Les étapes de dilution sont ensuite étalées sur le milieu nutritif et incubées. Les colonies cultivées sont comptées pour l'évaluation.

Nos plaques **ROTI®Plate90** et **ROTI®Aquatest Plates** sont adaptées aux tests de liquides par filtration membranaire ou par dilution en série.

**ROTI®Plate90**

**NEW / +**



**ready-to-use**

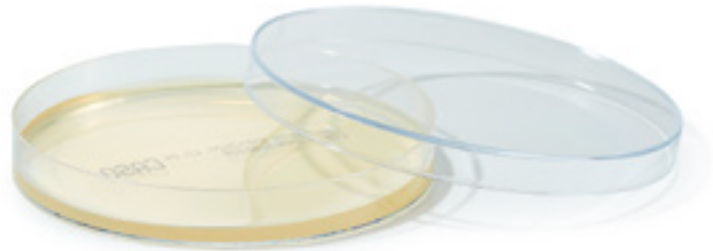
**S**

Plaques de milieu nutritif stériles prêtes à l'emploi pour l'analyse microbiologique.

Les ROTI®Plate90 sont des milieux nutritifs prêts à l'emploi dans des plaques d'un diamètre de 90 mm. Elles sont ainsi adaptées à la taille de filtres à membrane pour l'examen de liquides semi-stériles à l'aide de la méthode de filtrage à membrane.

**Bien adapté à l'analyse microbiologique des échantillons en général.**

- **Diamètre 90 mm**
- Surfaccique 63,6 cm<sup>2</sup>
- Prêt à l'emploi et stérilisé
- Facile à utiliser, détection fiable et évaluation simple
- Bien adapté à l'analyse microbiologique des échantillons



Nom du produit	Application générale	Réf.	Cdt.
ROTI®Plate90 CASO	Pour la culture de microorganismes peu exigeants.	<b>1ATX.1</b>	10 pcs
ROTI®Plate90 PCA	Pour la numération bactérienne totale des microorganismes aérobies.	<b>1AX1.1</b>	10 pcs
ROTI®Plate90 Sab4Cla	Pour l'isolement sélectif des levures et des moisissures pathogènes.	<b>1AX0.1</b>	10 pcs
ROTI®Plate90 TSA	Pour la détection et le dénombrement d' <i>E. coli</i> et d'autres bactéries coliformes dans les échantillons d'aliments et d'eau.	<b>1ATT.1</b>	10 pcs
ROTI®Plate90 VRBD	Pour la culture des entérobactéries.	<b>1AX2.1</b>	10 pcs
ROTI®Plate90 YGC	Pour le comptage des levures et des moisissures dans le lait et les produits laitiers.	<b>1ATY.1</b>	10 pcs

Pour les données relevant de la sécurité et de plus amples informations, voir notre catalogue actuel ou le site [www.carlroth.fr](http://www.carlroth.fr) / [www.carlroth.be](http://www.carlroth.be)



Échantillons et offre pour de plus grandes quantités que vous pouvez obtenir auprès de nous sur demande.

Contactez-nous à l'adresse suivante

**pour la France :**

03 88 94 82 42 | [info@carlroth.fr](mailto:info@carlroth.fr)

**pour la Belgique :**

080 447 958 | [info@carlroth.be](mailto:info@carlroth.be)

# Test des liquides et des surfaces

## ROTI®Aquatest Plates



ready-to-use

S

Boîtes pour milieux de culture prêtes à l'emploi et stériles pour l'analyse microbiologique d'échantillons liquides.

- Diamètre 55 mm
- Surfaccique 24 cm<sup>2</sup>
- Facile à utiliser
- Optimal pour la méthode de filtration sur membrane
- Convient également pour l'analyse microbiologique l'prélèvements en général
- Fabriqué à partir de nos mélanges éprouvés de milieux nutritifs de culture déshydratés
- Avec mode d'emploi détaillé



### ROTI®Aquatest Plate PCA

**APHA, ISO 4833, prête à l'emploi, stérile, pour la microbiologie**

Pour la détermination du nombre de microorganismes aérobies.

Durée de conservation : sur demande.  
Ne pas congeler !

Température de stockage: +4 à +15 °C  
Température de transport : réfrigérée

Réf.	Cdt.	Emb.
9640.1	30 pcs	boîte

### ROTI®Aquatest Plate Staph

**Ph.Eur., prête à l'emploi, stérile, pour la microbiologie**

Pour l'isolement de staphylocoques pathogènes.

Durée de conservation : sur demande.  
Ne pas congeler !

Température de stockage : +4 à +15 °C  
Température de transport : réfrigérée

Réf.	Cdt.	Emb.
9650.1	30 pcs	boîte

### ROTI®Aquatest Plate R2A

**Ph.Eur., prête à l'emploi, stérile, pour la microbiologie**

Pour la numération des bactéries hétérotrophe.

Durée de conservation : sur demande.  
Ne pas congeler !

Température de stockage : +4 à +15 °C  
Température de transport : réfrigérée

Réf.	Cdt.	Emb.
9644.1	30 pcs	boîte

### ROTI®Aquatest Plate YE

**DEV, ISO 6222, prête à l'emploi, stérile, pour la microbiologie**

Pour la numération de microorganismes tels que les bactéries, les levures et les moisissures.

Durée de conservation : sur demande.  
Ne pas congeler !

Température de stockage : +4 à +15 °C  
Température de transport : réfrigérée

Réf.	Cdt.	Emb.
9642.1	30 pcs	boîte

### ROTI®Aquatest Plate Sab4

**Ph.Eur., prête à l'emploi, stérile, pour la microbiologie**

Pour la sauvegarde des levures et des moisissures.

Durée de conservation : sur demande.  
Ne pas congeler !

Température de stockage : +4 à +15 °C  
Température de transport : réfrigérée

Réf.	Cdt.	Emb.
9643.1	30 pcs	boîte

### ROTI®Aquatest Plate Cetr

**Ph.Eur., prête à l'emploi, stérile, pour la microbiologie**

Pour l'isolement de *Pseudomonas aeruginosa*.

Durée de conservation : sur demande.  
Ne pas congeler !

Température de stockage : +4 à +15 °C  
Température de transport : réfrigérée

UN 3077 · ADR 9 III · WGK 3

⚠ Attention H400

Réf.	Cdt.	Emb.
9646.1	30 pcs	boîte





# Test des liquides et des surfaces

## Tests de contrôle et tests par écouvillonnage

Afin de déterminer la contamination d'objets, de personnes ou de **surfaces** en général, des **tests de frottis** sont effectués. Pour cela, on utilise des plaques de gélose courbes, souvent avec une grille, afin de pouvoir compter les colonies plus facilement. Pour les tests sur écouvillons, des systèmes prêts à l'emploi comprenant un milieu de culture et des écouvillons sont disponibles. Selon le milieu de culture, différents microorganismes peuvent être détectés.

Pour les tests de surface par écouvillonnage, nous recommandons nos **ROTI®ContiPlates** et **ROTI®DipSlides**. Pour les tests sur écouvillon, on peut utiliser les systèmes ROTITEST® et Orion Clean Card® PRO (amfora health care).



### ROTI®ContiPlates

Boîtes pour culture stériles avec milieux de culture pour l'examen microbiologique de **surfaces**.

- **Diamètre 60 mm**
- Surfaccique 28 cm<sup>2</sup>
- Facile à utiliser
- Surface de gélose courbée optimale pour les échantillons d'empreintes
- Fabriqué à partir de nos mélanges éprouvés de milieux nutritifs de culture déshydratés
- Évaluation facile grâce à la grille en bas du panneau
- Chaque plaque peut être ôtée individuellement de l'emballage sans souiller les autres plaques
- Avec mode d'emploi détaillé

Nom du produit	Application générale	Réf.	Cdt.
ROTI®ContiPlate MacCon	Pour la détection des entérobactéries sur les surfaces.	2313.1	30 pcs
ROTI®ContiPlate PCA	Pour la détermination des germes totaux sur les surfaces.	9630.1	30 pcs
ROTI®ContiPlate RBC	Pour la numération des levures et des moisissures sur les surfaces.	9632.1	30 pcs
ROTI®ContiPlate Sab4plus	Pour l'isolement sélectif des levures et des moisissures pathogènes sur les surfaces.	9633.1	30 pcs
ROTI®ContiPlate TSA	Pour le dénombrement des germes totaux sur les surfaces.	2312.1	30 pcs
ROTI®ContiPlate TSA-Letheen	Pour la détection de microorganismes sur les surfaces désinfectée.	9634.1	30 pcs
ROTI®ContiPlate VRB	Pour la détection des coliformes sur les surfaces.	2314.1	30 pcs
ROTI®ContiPlate VRBD	Pour la détection des entérobactéries sur les surfaces.	9631.1	30 pcs

Pour les données relevant de la sécurité et de plus amples informations, voir notre catalogue actuel ou le site [www.carlroth.fr](http://www.carlroth.fr) / [www.carlroth.be](http://www.carlroth.be)



# Test des liquides et des surfaces



## Tests par écouvillonnage

Roth vous propose un programme diversifié de contrôle de l'hygiène, dont les produits sont faciles et rapides à utiliser, même pour les non-professionnels. Ces tests conviviaux et rapides incluent nos produits **ROTITEST®**. À l'aide de ces derniers, vous pouvez examiner les **surfaces** à la recherche de bactéries, telles que les coliformes ou la listeria, mais aussi de résidus de protéines après le nettoyage. Vous pouvez ainsi facilement détecter la contamination grâce à des changements de couleur clairs.



**Figure :**  
Changement de couleur vers une teinte jaune-orange du à la présence des coliformes *E. coli*.

Nom du produit	Application générale	Réf.	Cdt.
ROTITEST®Coliforme	Système de détection pour l'exclusion ou la confirmation d'une contamination par les coliformes.	<b>4806.1</b>	25 pcs
ROTITEST®Listeria	Système de détection pour l'exclusion ou la confirmation d'une contamination par les Listeria.	<b>4805.1</b>	25 pcs
ROTITEST®Protéine	Système de détection des protéines, pour un contrôle rapide des surfaces après un processus de nettoyage. Résultat du test en 2 minutes max.	<b>4803.1</b>	20 pcs

Pour les données relevant de la sécurité et de plus amples informations, voir notre catalogue actuel ou le site [www.carlroth.fr](http://www.carlroth.fr) / [www.carlroth.be](http://www.carlroth.be)



## Orion Clean Card® PRO

**Rendre visible la propreté**  
amfora health care

Clean Card® PRO de amfora health care détecte tous les contaminants protéiniques et assimilés tels que les protéines allergènes et les agents tensioactifs à partir des résidus de nettoyage ou de désinfection sur les surfaces de **travail, équipements et récipients** qui semblent propres à première vue. Il devient alors possible d'optimiser rapidement les mesures de nettoyage et de réduire au minimum les risques, ce qui reflète parfaitement les principes de l'HACCP.

- **Rapide** : un résultat en 30 secondes
- **Simple** : une analyse claire grâce à un changement de couleur évident
- **Facile** à utiliser : aucun appareil supplémentaire n'est nécessaire
- **Sécurité** et normes élevées des tests réalisés en interne afin de répondre aux exigences légales conf. à l'HACCP, bonnes pratiques d'hygiène ou plans internes d'assurance qualité/hygiène
- **Détection dès environ 50 µg de protéines / 100 cm²**
- Validation et test sur le terrain : recommandé par le Bundesverband der Lebensmittelkontrollure e. V. (Association fédérale du contrôle de la sécurité alimentaire)
- Convient à de nombreux domaines tels que la restauration collective, la gastronomie, l'hôtellerie, le nettoyage de bâtiments, les entreprises agro-alimentaires telles que les boucheries ou les boulangeries, les services d'approvisionnement, les entreprises de transport, pour la formation à l'hygiène et pour sensibiliser le personnel et les responsables de l'hygiène, les responsables de la gestion de la qualité et du contrôle qualité, etc.



Nom du produit	Application générale	Réf.	Cdt.
Clean Card® PRO Pack	Pour la mise en évidence rapide des contaminations protéiniques sur les surfaces après un processus de nettoyage.	<b>0072.1</b>	1 set
Clean Card® PRO Starter Kit	Pour la mise en évidence rapide des contaminations protéiniques sur les surfaces après un processus de nettoyage.	<b>0071.1</b>	1 kit

Pour les données relevant de la sécurité et de plus amples informations, voir notre catalogue actuel ou le site [www.carlroth.fr](http://www.carlroth.fr) / [www.carlroth.be](http://www.carlroth.be)



# Prélèvement d'échantillons

L'environnement de production est l'une des plus importantes sources microbiologiques de contamination dans une usine de transformation ou de production alimentaire. Les essais environnementaux sont donc un élément important pour la production de denrées alimentaires et d'aliments pour animaux.

Toute analyse microbiologique significative est basée sur un **échantillonnage fiable et reproductible**. Pour cela, nous vous proposons à la fois des systèmes d'échantillonnage prêts à l'emploi avec un milieu nutritif approprié et – pour la plus grande flexibilité possible – des récipients d'échantillonnage secs pour toutes les occasions.



## Louches de prélèvement DispoDipper S

Bürkle. Matériel: PP, transparentes.

Pour le prélèvement d'échantillons dans des fûts, jerrycans et autres récipients. Bêcher gradué verrouillable de manière étanche aux liquides après le prélèvement d'échantillons. Poignée amovible.

Convient particulièrement à l'industrie agroalimentaire, à l'industrie de l'alimentation animale et à l'industrie pharmaceutique.

- Couleur bleu
- Conformes aux directives alimentaires de l'UE et FDA
- Fabriquées en salle blanche (classe 7), emballées individuellement

### Caractéristiques techniques :

Réf.	HXH1.1	1AHT.1	1AHH.1
Hauteur avec couvercle	98 mm		116 mm
Ø ext. bêcher	40 mm	53 mm	72 mm
Pour	Ø ouverture 52 mm (2" d'ouvertures de fût)	Ø ouverture 65 mm	Ø ouverture 85 mm

Volume (ml)	Longueur (mm)	Immersion (mm)	Réf.	Cdt.
50	417	270	HXH1.1	20 pcs
100	415	270	1AHT.1	20 pcs
250	429	270	1AHH.1	20 pcs

## Louches de prélèvement avec poignée S

ROTH SELECTION. Matériel: PP, PE. **Stériles**.

Pour le prélèvement stérile d'échantillons et les analyses consécutives, diminuent les contaminations croisées. Bêcher en PP transparent, incassable. Bouchon à vis en PE. Poignée amovible, longueur 240 mm. Couleur bleu. Pour usage alimentaire.

### Caractéristiques techniques :

Réf.	HL41.1	HL42.1	HL43.1
Hauteur avec couvercle	70 mm	74 mm	102 mm
Ø ext. bêcher	30 mm	52 mm	

Volume (ml)	Longueur (mm)	Réf.	Cdt.
40	275	HL41.1	250 pcs
125	275	HL42.1	100 pcs
180	305	HL43.1	100 pcs

# Échantillonnage

## SurFACE™ **NEW/+**

Romer Labs.

Solutions d'échantillonnage avec des éponges de cellulose sèches et humidifiées

Kits de prélèvement **d'échantillons et de surface** stériles faciles à utiliser pour le contrôle de la qualité et l'identification des dangers aux points de contrôle critiques.

Les éponges de cellulose sèches ou humidifiées et stériles sont des outils pratiques et prêts à l'emploi pour le prélèvement d'échantillons.

Les produits SurFACE™ peuvent éliminer les étapes de préparation longues et coûteuses. Ils sont conçus pour prélever des échantillons directement sur les surfaces dans les usines de transformation des aliments.

Les éponges sont irradiées aux rayons gamma pour garantir leur stérilité.

L'utilisation de différents tampons d'humidification permet différentes applications de ces systèmes d'échantillonnage de l'environnement et des produits. En plus des éponges de prélèvement, vous trouverez également dans notre gamme des lingettes et des bâtonnets d'éponge.



### Tampons d'humidification disponibles :

Tampon	Application
<b>BPW</b> (Eau peptonée tamponnée)	milieu de pré-enrichissement
	convient pour l'isolement de bactéries et d'agents pathogènes dans les denrées alimentaires
	facilite la réanimation des cellules stressées
<b>DE</b> (Bouillon de neutralisation Dey-Engley)	aide à la récupération des microorganismes
	neutralise les effets bactéricides et bactériostatiques des agents d'assainissement
	contient également des agents nutritifs qui aident à récupérer et à favoriser la croissance des microorganismes
<b>LB</b> (Bouillon Lethéen)	Le violet de bromocrésol est présent comme indicateur colorimétrique
	milieu hautement nutritif qui contient de la lécithine et du Tween 80
	utilisé pour tester l'efficacité des protocoles d'assainissement
<b>NB</b> (Tampon de neutralisation)	lécithine neutralise les composés d'ammonium quaternaire
	Tween 80 neutralise les phénols, l'hexachlorophène et la formaline
	aide à la récupération des microorganismes dans les échantillons prélevés exposés à des agents d'assainissement
	couleur différente du bouillon neutralisant DE
	élimine l'effet du chlore et des composés d'ammonium quaternaire



**ready-to-use** **S**

### Éponges SurFACE™ LB (flacon)

**ISO 18593**

Romer Labs.

Pour les surfaces après traitement avec des désinfectants ou des agents de conservation.

Température de stockage : +4 à +15 °C

Température de transport : temp. ambiante

CPE 2

Type	Réf.	Cdt.
Éponge SurFACE™ LB (flacon)	<b>1EAH.1</b>	98 pcs



# Échantillonnage

## SurfACE™ Éponges

NEW / +

ready-to-use

S

Pour que les surfaces environnementales puissent collecter et expédier des échantillons microbiens.

### Tous les avantages :

- Éponge de cellulose sans biocide de 7,5 x 3,5 cm (3" x 1,5")
- Disponible à sec ou pré-humidifié avec 10 ml de tampon
- Dans le sac Twirl-Tie™ ou flacon
- Les sacs peuvent être ouverts facilement grâce à des tirettes
- Zone d'étiquetage pour l'identification de l'échantillon
- Irradié pour une stérilité prouvée



### Conseils d'utilisation

L'Éponge Romer Labs est une éponge en cellulose de 7,5 cm x 3,5 cm (3"x 1,5") pré-hydratée avec 10 ml de tampon au choix et conditionnée individuellement dans un sachet aluminium étanche à la vapeur.

## Éponges SurfACE™ BPW

ISO 18593

Romer Labs.

Pour la détection des bactéries et surtout des agents pathogènes.

Température de stockage : +4 à +15 °C

Température de transport : temp. ambiante

CPE 1

Type	Réf.	Cdt.
Éponge SurfACE™ BPW	1EAT.1	100 pcs

## Éponges SurfACE™ LB

ISO 18593

Romer Labs.

Pour les surfaces après traitement avec des désinfectants ou des agents de conservation.

Température de stockage : +4 à +15 °C

Température de transport : temp. ambiante

CPE 2

Type	Réf.	Cdt.
Éponge SurfACE™ LB	1EC1.1	100 pcs

## Éponges SurfACE™ DE

ISO 18593

Romer Labs.

Pour les surfaces après traitement avec des désinfectants ou des agents de conservation.

Température de stockage : +4 à +15 °C

Température de transport : temp. ambiante

CPE 1

Type	Réf.	Cdt.
Éponge SurfACE™ DE	1EC3.1	100 pcs

## Éponges SurfACE™ NB

ISO 18593

Romer Labs.

Pour les surfaces après traitement avec des désinfectants ou des agents de conservation.

Température de stockage : +4 à +15 °C

Température de transport : temp. ambiante

CPE 1

Type	Réf.	Cdt.
Éponge SurfACE™ NB	1EC0.1	100 pcs

## Éponges SurfACE™ dry

ISO 18593

Romer Labs.

Température de stockage : +4 à +15 °C

Température de transport : temp. ambiante

Type	Réf.	Cdt.
Éponge SurfACE™ dry	1EAN.1	250 pcs



# Échantillonnage

## SurFACE™ Éponges-stick

NEW/+

ready-to-use

S

Pour que les surfaces environnementales puissent collecter et expédier des échantillons microbiens.

### Tous les avantages :

- Éponge de cellulose sans biocide de 7,5 x 3,5 cm (3" x 1,5")
- Poignée unique à dégagement rapide de l'éponge pour un dégagement rapide et pratique de l'éponge
- Butée de pouce dans la poignée incluse pour éviter tout contact accidentel avec l'éponge
- Pas besoin de gants pour les différents sites de prélèvement
- Parfaitement adapté pour prélever des échantillons dans les interstices, les drains et les tuyaux
- Sec ou pré-humidifié avec 10 ml de tampon
- Les sacs peuvent être ouverts facilement grâce à des tirettes
- Zone d'étiquetage pour l'identification de l'échantillon
- Irradié pour une stérilité prouvée

### Conseils d'utilisation

L'Éponge-stick Romer Labs est une éponge en cellulose comprimée de 7,5 cm x 3,5 cm (3" x 1,5"), munie d'un stick de relargage rapide, pré-hydratée avec 10 ml de tampon au choix, et conditionnée individuellement dans un sachet aluminium étanche à la vapeur ou dans un sac de prélèvement. Le stick de relargage rapide est très pratique et offre un niveau de fiabilité supplémentaire. Il permet de déposer l'éponge dans le sac de prélèvement après échantillonnage, afin que seule l'éponge soit envoyée au laboratoire. Les éléments inutiles susceptibles de perturber le traitement de l'échantillon sont ainsi éliminés.



## Éponges-stick SurfACE™ LB

### SurFACE™ ISO 18593

Romer Labs.

Pour les surfaces après traitement avec des désinfectants ou des agents de conservation.

Température de stockage : +4 à +15 °C

Température de transport : temp. ambiante

CPE 2

Type	Réf.	Cdt.
Éponges-stick SurfACE™ LB	1EAK.1	75 pcs

## Éponges-stick SurfACE™ DE

### SurFACE™ ISO 18593

Romer Labs.

Pour les surfaces après traitement avec des désinfectants ou des agents de conservation.

Température de stockage : +4 à +15 °C

Température de transport : temp. ambiante

CPE 1

Type	Réf.	Cdt.
Éponges-stick SurfACE™ DE	1EAY.1	75 pcs

## Éponges-stick SurfACE™ BPW

### SurFACE™ ISO 18593

Romer Labs.

Pour la détection des bactéries et surtout des agents pathogènes.

Température de stockage : +4 à +15 °C

Température de transport : temp. ambiante

CPE 1

Type	Réf.	Cdt.
Éponges-stick SurfACE™ BPW	1EAK.1	75 pcs

## Éponges-stick SurfACE™ NB

### SurFACE™ ISO 18593

Romer Labs.

Pour les surfaces après traitement avec des désinfectants ou des agents de conservation.

### Application

Température de stockage : +4 à +15 °C

Température de transport : temp. ambiante

CPE 1

Type	Réf.	Cdt.
Éponges-stick SurfACE™ NB	1EAE.1	75 pcs

## Éponges-stick SurfACE™ dry

### SurFACE™ ISO 18593

Romer Labs.

Température de stockage : +4 à +15 °C

Température de transport : temp. ambiante

Type	Réf.	Cdt.
Éponges-stick SurfACE™ dry	1EAL.1	75 pcs



# Échantillonnage

## SurfACE™ Fabric swabs

NEW/+

ready-to-use

S



Pour que les surfaces environnementales puissent collecter et expédier des échantillons microbiens.

### Tous les avantages :

- 28 x 32 cm de tissu bleu sans biocide (écouvillon)
- Préhumidifié avec 10 ml de tampon
- Dans un sac de 19 x 30 cm (55 oz) Twirl-Tie™
- Les sacs peuvent être ouverts facilement à l'aide de languettes
- Zone d'étiquetage pour l'identification de l'échantillon
- Irradié pour une stérilité prouvée

### Conseils d'utilisation

Romer Labs Fabric Swabs, également connu sous le nom de Chiffonnettes, sont pré-humidifiées avec 10 ml de tampon. La chiffonnette est un tissu de polyester/pâte de bois, bleu, sans biocide, non-tissé, mesurant 28 X 32 cm, plié deux fois et placé dans un sac avec un lien à nouer 55 oz., 7.5 X 12" (19 X 30 cm). Les sacs peuvent être ouverts facilement grâce aux languettes fixées, et incluent un emplacement de marquage dédié à l'identification de l'échantillon. Comme tous les produits de prélèvement pour la microbiologie, ils sont irradiés pour une stérilité prouvée.

### Fabric swabs SurfACE™ NB

#### ISO 18593

Romer Labs.

Pour les surfaces après traitement avec des désinfectants ou des agents de conservation.

Température de stockage : +4 à +15 °C

Température de transport : temp. ambiante

CPE 1

Type	Réf.	Cdt.
Fabric Swabs SurfACE™ NB	1EC2.1	200 pcs

## Nasco Éponge d'échantillonnage

S



### Sachets stériles pour échantillons liquides avec éponge

Nasco. Matériel : LDPE. Stériles.

Speci-Sponge® pour le prélèvement d'échantillons de paille, meubles, appareils et autres endroits sur lesquels des agents pathogènes tels que *Listeria*, *Salmonella*, *E. coli* doivent être testés. L'éponge est exempte de bactéries et n'inhibe pas la croissance. Après avoir absorbé l'échantillon, replacer l'éponge dans le sachet. Ajouter le fluide et incuber directement dans le sachet si nécessaire.

- Avec bandes de fermeture à fil métallique et grande zone de marquage
- Dimensions de l'éponge humide : L 76 x l 38 x H 16 mm

Volume (ml)	Largeur (mm)	Hauteur (mm)	Réf.	Cdt.
540	115	230	T263.2	100 pcs
1 650	190	300	T265.2	100 pcs

## CompactDry™ Coton-tige

ready-to-use

S



### stérile, pour la microbiologie

NISSUI Pharmaceutical.

Kit tout-en-un, coton-tige et milieu de culture, pour la prise d'échantillons sur les surfaces.

Kit stérile tout-en-un, pour la prise d'échantillons sur le lieu de travail. Adapté à l'analyse des denrées alimentaires et des aliments pour animaux, dans le domaine pharmaceutique, ainsi que pour le contrôle de l'hygiène et pour l'exclusion des contaminations.

Les coton-tiges Compact Dry de NISSUI sont particulièrement simples d'usage et peuvent aussi être utilisés par des non-professionnels. Pour contrôler une surface, le coton-tige stérile est passé sur celle-ci, puis remis dans le tube, afin de libérer, par agitation, les germes dans l'eau peptonée tamponnée. Une quantité de 1 ml de milieu nutritif est, en général, optimale pour l'inoculation d'une plaque de milieu de culture, surtout pour les plaques Compact Dry.

Contient 1 ml d'eau **peptonée tamponnée**

Température de stockage : +15 à +25 °C

Température de transport : temp. ambiante

CPE 1

Réf.	Cdt.	Emb.
4809.1	40 pcs	boîte
4809.2	240 pcs	boîte

# Expédition d'échantillons / transport d'échantillons

## Expédition et transport

### Sacs d'expédition docuCARE® med **NEW/+**

ROTH SELECTION. Matériel : LDPE.

Sachets d'échantillon étanches aux liquides pour le transport en toute sécurité d'échantillons médicaux, échantillons de laboratoire ou produits cytostatiques. Fermeture de sécurité bleue avec inscription cachée « ILLEGAL ENTRY » en plusieurs langues (certifiés « ISEGA »), largeur 45 mm. Manipulation simple grâce à la fermeture autocollante permettant une manipulation sûre. Convient pour l'emballage secondaire pour l'envoi de substances biologiques de la catégorie B (UN 3373) d'après l'ADR et l'instruction d'emballage P650.

- Étanches (confirmation par BAM)
- Film très résistant aux déchirures, recyclable, transparent
- Soudure Duplex robuste, avec micro-implosion
- Impression du numéro UN 3373 / substances biologiques, catégorie B
- Numérotation sérielle et codes-barres

Voile absorbant disponible en option comme matériau d'absorption.



Version	Largeur ext. (mm)	Hauteur ext. (mm)	Largeur int. (mm)	Hauteur int. (mm)	Réf.	Cdt.
Format A4	225	360	215	350	1C80.1	500 pcs
Format A5	165	265	155	255	1C7Y.1	500 pcs

### Accessoires voile absorbant pour sacs d'expédition **NEW/+**

ROTH SELECTION. Matériel : Cellulose, Super absorbant.

Voile à utiliser comme matière absorbante dans les sacs d'expédition. Poids de surface 345 g/m<sup>2</sup>.



Largeur (mm)	Longueur (mm)	Emb.	Réf.	Cdt.
120	180	4 x 250	1C81.1	1 000 pcs

### Conteneur de sécurité DuraPorter™ **A 121°C**

ROTH SELECTION. Matériel : PC, Joint d'étanchéité en silicone. Autoclavable : Oui.

Idéal pour le transport en intérieur d'échantillons biologiques et chimiques et d'instruments, ou pour le stockage. Boîte transparente avec couvercle à charnières, trois fermetures rapides et poignée, empilable. Les cases pour petits échantillons peuvent être retirées pour utiliser tout l'espace intérieur. Le couvercle peut être entièrement ouvert pour le remplissage et le nettoyage.



L x l x H extérieur (mm)	Couleur	Réf.	Cdt.
380 x 196 x 160	translucide	AAA0.1	1 pcs
380 x 196 x 160	rouge	AAA1.1	1 pcs
380 x 196 x 160	jaune	AAA2.1	1 pcs



# Milieux de culture déshydratés

## Milieux de culture déshydratés selon Ph. Eur. et TrinkwV

Pour ceux de nos clients qui doivent se conformer aux directives légales dans le domaine du contrôle de l'hygiène, Carl Roth propose une vaste gamme de milieux de culture secs conformes à la **Ph. Eur.** et à l'ordonnance (européenne) sur l'eau potable (**TrinkwV 2001**). Pour garantir la présentation sûre des organismes sur une longue période, la formulation de nombreux milieux est également conforme aux spécifications de l'ancien **DEV**.

**Dans notre assortiment, vous trouverez également tous les supports culturels pertinents selon :**

- **EN ISO 16266-2:2008** (détection et dénombrement de *Pseudomonas aeruginosa*)
- **EN ISO 6222:1999** (Détermination quantitative des microorganismes cultivables)
- **ISO 7899-2:2000** (Détection et dénombrement des entérocoques intestinaux)
- **EN ISO 9308-1:2000** (dénombrement d'*Escherichia coli* et des bactéries coliformes)
- **EN ISO 7937:2004** (Méthode horizontale pour le dénombrement de *Clostridium perfringens*).



**Figure :**  
(1) *Escherichia coli* (trouble et formation de gaz (flèche))  
(2) *Enterobacter aerogenes* (trouble)  
(3) Milieu non inoculé

Vous recherchez un support culturel particulier ?  
Demandez-nous :

**pour la France :**

03 88 94 82 42 | [info@carlroth.fr](mailto:info@carlroth.fr)

**pour la Belgique :**

080 447 958 | [info@carlroth.be](mailto:info@carlroth.be)



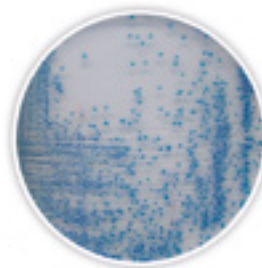
Nom du produit	Pureté	Réf.	Cdt.
Bile esculine azide, agar	DEV, ISO 7899-2:2000, pour la microbiologie	<b>CP62.1</b>	500 g
CASO, agar, en granulés	Ph.Eur., en granulés, pour la microbiologie	<b>1506.1</b>	500 g
CASO bouillon, en granulés	Ph.Eur., en granulés, pour la microbiologie	<b>6678.1</b>	500 g
Clostridium, agar pour (RCM)	Ph.Eur., pour la microbiologie	<b>AE66.1</b>	500 g
Coliformes, agar chromogène (ISO) pour	ISO 9308-1, ISO 11133, pour la microbiologie	<b>8849.1</b>	500 g
EC, bouillon	ISO 7251, ISO 11133, pour la microbiologie	<b>8310.1</b>	500 g
Gélatine, agar à la (DEV)	DEV, pour la microbiologie	<b>HP07.1</b>	500 g
King B, agar (base)	DEV, EN ISO 16266:2008, pour la microbiologie	<b>CP64.1</b>	500 g
Lactosé, bouillon (DEV)	pour la microbiologie	<b>CL76.1</b>	500 g
Lactose peptone, bouillon (DEV)	pour la microbiologie	<b>CL77.1</b>	500 g
Legionella, agar pour (base)	ISO 11133, EN ISO 11731-2, pour la microbiologie	<b>CL48.1</b>	500 g
Levure, agar à l'extrait de	DEV, EN ISO 6222, ISO 11133, pour la microbiologie	<b>CP63.1</b>	500 g
Mac Conkey, agar	Ph.Eur., EN ISO 21567, pour la microbiologie	<b>X922.1</b>	500 g
Mac Conkey, agar, en granulés	Ph.Eur., en granulés, pour la microbiologie	<b>1514.1</b>	500 g
Mac Conkey, bouillon	Ph.Eur., pour la microbiologie	<b>AE47.1</b>	500 g
Mossel, bouillon d'enrichissement	Ph.Eur., pour la microbiologie	<b>AE65.1</b>	500 g
Numération des germes, agar standard	pour la microbiologie	<b>AE91.1</b>	500 g
Nutritif (DEV/ISO), agar	DEV, EN ISO 16266:2008, pour la microbiologie	<b>CP66.1</b>	500 g
Nutritif (DEV), agar	DEV, DIN 38 411, pour la microbiologie	<b>CL02.1</b>	500 g
Pseudomonas, agar sélectif pour (base)	DEV, ISO 11133, EN ISO 16266:2008, pour la microbiologie	<b>CP67.1</b>	500 g
R2A, agar	Ph.Eur., pour la microbiologie	<b>CL01.1</b>	500 g
R2A, agar, en granulés	Ph.Eur., en granulés, pour la microbiologie	<b>1523.1</b>	500 g
Rappaport Vassiliadis, bouillon	Ph.Eur., pour la microbiologie	<b>CL03.1</b>	500 g
Tryptone bile, agar	DEV, pour la microbiologie	<b>CP69.1</b>	500 g
Tryptone soja, agar	DEV, EN ISO 9308-1:2000, pour la microbiologie	<b>CP70.1</b>	500 g
Tryptophane, bouillon au	DEV, ISO 16654, pour la microbiologie	<b>CP71.1</b>	500 g
TSC, agar (base)	DEV, EN ISO 7937:2004, ISO 11133, ISO 14189, pour la microbiologie	<b>CL51.1</b>	500 g
TTC tergitol 7, agar lactosé (base)	DEV, pour la microbiologie	<b>CP65.1</b>	500 g
Vert brillant bile, bouillon	ISO 4831, ISO 4832, ISO 11133, pour la microbiologie	<b>CL06.1</b>	500 g
VRBG, agar	Ph.Eur., ISO 11133, ISO 21528, pour la microbiologie	<b>X939.1</b>	500 g
VRBG, agar, en granulés	Ph.Eur., en granulés, pour la microbiologie	<b>1525.1</b>	500 g

Pour les données relevant de la sécurité et de plus amples informations, voir notre catalogue actuel ou le site [www.carlroth.fr](http://www.carlroth.fr) / [www.carlroth.be](http://www.carlroth.be)

► Vous trouverez d'autres tailles de contenueurs sur [www.carlroth.fr](http://www.carlroth.fr) / [www.carlroth.be](http://www.carlroth.be)

# Milieux de culture déshydratés

## Milieux de culture déshydratés pour contrôle alimentaire



Les aliments contaminés par des bactéries, des virus ou d'autres microorganismes représentent principalement un risque pour la santé du consommateur. C'est pourquoi la **recherche de micro-organismes dans les aliments** est un élément important du contrôle de la qualité. Ces microorganismes sont omniprésents, y compris sur les aliments et les personnes qui font partie de l'équipe de production. En raison d'une négligence ou de circonstances malheureuses, la contamination peut se propager dans les aliments produits pendant la transformation. Seul un contrôle de qualité minutieux, associé à une surveillance constante de l'**hygiène**, protège les consommateurs et les producteurs.

Pour les tests microbiens **d'échantillons alimentaires**, Carl Roth vous propose une gamme complète de milieux de culture secs de haute qualité avec des formulations éprouvées.

**Conseil :** Testez nos milieux de culture chromogènes pour l'isolation rapide et directe des microorganismes.



Nom du produit	Application générale	Réf.	Cdt.
Brucella, agar pour	Pour la mise en culture de <i>Brucella</i> , et d'autres microorganismes exigeants dans l'alimentation.	5752.1	500 g
Campylobacter exempt de sang, agar pour (base)	Pour l'isolation de <i>Campylobacter jejuni</i> , <i>Campylobacter coli</i> , et <i>Campylobacter laridis</i> dans l'alimentation et d'autres échantillons.	5756.1	500 g
Clostridium, agar pour (RCM)	Pour l'enrichissement et la numération des clostridies et d'autres bactéries anaérobies dans les aliments et d'autres échantillons.	AE66.1	500 g
Clostridium, bouillon différentiel pour	Pour l'enrichissement et la numération de clostridies issues d'aliments et d'autres échantillons.	CL78.1	500 g
Coliformes, agar chromogène pour	Pour l'enrichissement sélectif et la détection simultanée de <i>E. coli</i> et d'autres coliformes dans les échantillons d'eau et alimentaires.	CL45.1	525 g
Dichloran glycérol, agar (base)	Agar sélectif pour la numération de levures et de moisissures alimentaires, en particulier pour les aliments demi-secs et secs.	AE26.1	500 g
Dichloran rose bengale (au chloramphénicol), agar	Agar sélectif pour la numération de levures et de moisissures alimentaires, spécialement pour les champignons formant une grande quantité d'hyphes.	AE25.1	500 g
Fraser, bouillon de (base)	Milieu d'enrichissement pour la détection et l'isolement des <i>Listeria</i> dans les aliments et les échantillons de l'environnement.	HP17.1	500 g
Fraser demi, bouillon de (base)	Milieu d'enrichissement pour la détection et l'isolement des listéria dans les aliments et les échantillons environnementaux.	HP18.1	500 g
MRS pH 5,7, agar	Pour la culture des lactobacilles sensibles au pH, issus de denrées alimentaires et de matières fourragères. Selon deMan, Rogosa et Sharpe.	HP65.1	500 g
MRS pH 5,7, bouillon	Pour la culture des lactobacilles sensibles au pH issus de denrées alimentaires et de matières fourragères. Selon deMan, Rogosa et Sharpe.	HP64.1	500 g
Muller-Kauffmann, bouillon (base)	Pour l'enrichissement sélectif des salmonelles, à partir de la viande et d'autres aliments.	8323.1	500 g
Rappaport Vassiliadis, bouillon	Pour l'enrichissement sélectif de salmonelles issues d'aliments, d'eau et d'autres échantillons.	CL03.1	500 g
Rose bengale (au chloramphénicol), agar	Agar standard sélectif pour la numération des levures et des moisissures alimentaires.	AE24.1	500 g
Salmonella, agar chromogène pour	Pour isoler <i>Salmonella</i> dans les aliments, l'eau et d'autres échantillons.	CL46.1	500 g
TBX, agar chromogène	Agar sélectif pour la détection et la numération de <i>E. coli</i> dans les échantillons alimentaires.	CL47.1	500 g
TSC, agar (base)	Pour la détection et la numération de <i>Clostridium perfringens</i> dans les aliments et la nourriture pour animaux.	CL51.1	500 g
Vert brillant bile au tétrathionate, bouillon d'enrichissement	Pour l'enrichissement sélectif des salmonelles dans les aliments et les excréments.	AE42.1	500 g
Vert brillant lactose saccharose, agar	Pour l'isolement hautement sélective des salmonelles dans les échantillons pathologiques et alimentaires.	AE43.1	500 g

Pour les données relevant de la sécurité et de plus amples informations, voir notre catalogue actuel ou le site [www.carlroth.fr](http://www.carlroth.fr) / [www.carlroth.be](http://www.carlroth.be)

► Vous trouverez **d'autres tailles de conteneurs** sur [www.carlroth.fr](http://www.carlroth.fr) / [www.carlroth.be](http://www.carlroth.be)





# Milieux de culture déshydratés

## Milieux de culture déshydratés pour UFC (TC) et levures/moisissures



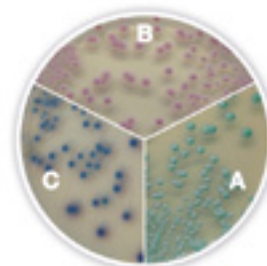
Afin d'obtenir une estimation de la charge microbienne globale au cours du contrôle de l'hygiène, il convient de déterminer la **numération totale des plaques**. Le nombre total de plaques comprend tous les microorganismes vivants (formant des colonies) dans une quantité définie d'échantillons. Aucune différenciation spécifique des microorganismes n'est faite ici.

Les milieux secs pour la détection de la numération microbienne totale sont des **milieux universels** sans sélectivité, qui assurent la croissance de tous les microorganismes.

Nom du produit	Application générale	Réf.	Cdt.
CASO, agar	Pour l'isolement et la culture de microorganismes peu exigeants.	X937.1	500 g
CASO, bouillon	Pour la culture des microorganismes exigeants et peu exigeants.	X938.1	500 g
Numération des germes, agar standard	Pour déterminer le nombre de bactéries aérobies dans le lait, l'eau et les eaux usées.	AE91.1	500 g
Plate count, agar	Pour la détermination du nombre de microorganismes aérobies dans le lait, les aliments et d'autres substances.	X930.1	500 g
Plate count au lait écrémé, agar	Pour la détermination du nombre de microorganismes dans le lait et les produits laitiers.	HP08.1	500 g

Pour les données relevant de la sécurité et de plus amples informations, voir notre catalogue actuel ou le site [www.carlroth.fr](http://www.carlroth.fr) / [www.carlroth.be](http://www.carlroth.be)

► Vous trouverez d'autres tailles de contenants sur [www.carlroth.fr](http://www.carlroth.fr) / [www.carlroth.be](http://www.carlroth.be)



Les **levures et les moisissures** sont parmi les agents de détérioration les plus courants dans les aliments. Dans certaines circonstances, leur présence peut être nuisible à la santé, voire cancérigène. C'est pourquoi l'infestation des aliments par des levures et des moisissures est d'une grande importance. Cependant, elles ne se trouvent pas seulement dans les aliments - selon leur état, les levures et les moisissures peuvent également contaminer les surfaces, les vieux objets ou l'eau.

La gamme suivante de milieux de culture secs vous aide à détecter et à déterminer ces microorganismes de manière fiable.

Nom du produit	Application générale	Réf.	Cdt.
Candida, agar chromogène pour	Milieu sélectif pour l'isolement et pour l'identification rapide des <i>Candida</i> pathogènes.	2922.1	500 g
Dichloran glycérol, agar (base)	Agar sélectif pour la numération de levures et de moisissures alimentaires, en particulier pour les aliments demi-secs et secs.	AE26.1	500 g
Dichloran rose bengale (au chloramphénicol), agar	Agar sélectif pour la numération de levures et de moisissures alimentaires, spécialement pour les champignons formant une grande quantité d'hyphes.	AE25.1	500 g
Levure au glucose et au chloramphénicol, agar à l'extrait de Moût, agar (base)	Milieu sélectif pour la numération des levures et moisissures dans le lait et les produits laitiers.	CL00.1	500 g
Moût, agar (base)	Pour la culture et la numération de levures.	CL04.1	500 g
Moût, bouillon au	Pour la mise en culture et l'énumération des moisissures, en particulier des levures.	5779.1	500 g
Rose bengale (au chloramphénicol), agar	Agar standard sélectif pour la numération des levures et des moisissures alimentaires.	AE24.1	500 g

Pour les données relevant de la sécurité et de plus amples informations, voir notre catalogue actuel ou le site [www.carlroth.fr](http://www.carlroth.fr) / [www.carlroth.be](http://www.carlroth.be)

► Vous trouverez d'autres tailles de contenants sur [www.carlroth.fr](http://www.carlroth.fr) / [www.carlroth.be](http://www.carlroth.be)

# Milieux de culture déshydratés

## Milieux de culture déshydratés pour Coliformes/Entérobactéries



Les microorganismes les plus courants et les plus fréquemment pathogènes comprennent *E. coli* et les **bactéries coliformes**. Comme ces bactéries se trouvent presque partout, on les appelle des bactéries indicatrices. Dans de nombreuses méthodes de détection, ils servent de substitut à d'autres agents pathogènes.

Dans notre assortiment, vous trouverez un grand choix de milieux de culture secs pour déterminer ces **bactéries indicatrices** dans vos échantillons.

**Figure :**  
*Escherichia coli* se développe en colonies rouges avec coloration du milieu environnant (réaction sulfite de sodium/fuchsine).

Nom du produit	Application générale	Réf.	Cdt.
Coli, bouillon fluorogène pour	Bouillon d'enrichissement pour la détection simultanée des coliformes et de <i>E. coli</i> dans les eaux, les aliments et les produits laitiers.	2923.1	500 g
Coliformes, agar chromogène pour	Pour l'enrichissement sélectif et la détection simultanée de <i>E. coli</i> et d'autres coliformes dans les échantillons d'eau et alimentaires.	CL45.1	525 g
Endo, agar (base)	Pour l'isolement de bactéries entériques Gram-négatives, en particulier les coliformes, issues de l'eau, des produits laitiers et des aliments.	X920.1	500 g
Mac Conkey, bouillon	Pour la détection de bactéries coliformes dans l'eau, le lait et les autres liquides.	AE47.1	500 g
TBX, agar chromogène	Agar sélectif pour la détection et la numération de <i>E. coli</i> dans les échantillons alimentaires.	CL47.1	500 g
Tryptone bile, agar	Pour la détection et la numération de <i>E. coli</i> dans les aliments et les échantillons d'eau.	CP69.1	500 g
Tryptone soja, agar	Pour la détection et la numération de <i>E. coli</i> et d'autres bactéries coliformes dans les aliments et les échantillons d'eau.	CP70.1	500 g
Tryptophane, bouillon au	Pour la détection par production d'indole d' <i>E. coli</i> dans les aliments et les échantillons d'eau.	CP71.1	500 g
Vert brillant bile, bouillon	Pour l'enrichissement sélectif et la numération de colibactéries dans le lait, l'eau, les échantillons d'excréments et d'autres matières.	CL06.1	500 g
VRBL, agar	Pour la détection et le dénombrement de coliformes dans le lait, les produits alimentaires et autres substances.	X940.1	500 g

Pour les données relevant de la sécurité et de plus amples informations, voir notre catalogue actuel ou le site [www.carlroth.fr](http://www.carlroth.fr) / [www.carlroth.be](http://www.carlroth.be)

► Vous trouverez d'autres tailles de conteneurs sur [www.carlroth.fr](http://www.carlroth.fr) / [www.carlroth.be](http://www.carlroth.be)



Les **entérobactéries** sont des bactéries gram-négatives très répandues dans la nature.

Bien que nombre de ces bactéries fassent partie de la flore intestinale naturelle, elles peuvent provoquer des infections graves lorsque l'immunité est affaiblie. Comme *E. coli* et les coliformes, les entérobactéries font partie des **bactéries indicatrices** dans le contrôle de l'hygiène.

**Figure :**  
(1) Entérobactéries (ici : *E. coli*), reconnaissables à leur changement de couleur (jaune) par modification du pH.  
(2) Milieu non inoculé.

Nom du produit	Application générale	Réf.	Cdt.
Mac Conkey, agar	Pour l'isolement et l'identification sélectifs d'entérobactéries issues d'eaux usées, d'aliments et d'autres échantillons.	X922.1	500 g
Mossel, bouillon d'enrichissement	Pour l'enrichissement sélectif des entérobactéries dans les aliments, particulièrement les salmonelles et les coliformes.	AE65.1	500 g
Salmonella Shigella, agar pour	Pour l'isolement des entérobactéries pathogènes, en particulier des salmonelles et des shigelles.	X934.1	500 g
VRBG, agar	Pour la culture et le dénombrement d'entérobactéries dans l'eau, ainsi que dans les produits alimentaires et d'autres substances.	X939.1	500 g
VRBL glucose, agar	Pour la détection et le dénombrement d'entérobactéries.	AE45.1	500 g

Pour les données relevant de la sécurité et de plus amples informations, voir notre catalogue actuel ou le site [www.carlroth.fr](http://www.carlroth.fr) / [www.carlroth.be](http://www.carlroth.be)

► Vous trouverez d'autres tailles de conteneurs sur [www.carlroth.fr](http://www.carlroth.fr) / [www.carlroth.be](http://www.carlroth.be)



# Milieux de culture déshydratés

## Milieux de culture déshydratés pour la détection de micro-organismes pathogènes

L'objectif ultime du contrôle de l'hygiène est de réduire le risque sanitaire pour le consommateur, le client, le patient. Presque tous les objets et presque toutes les solutions – nourriture, eau ou tout autre échantillon – peuvent être contaminés par des microorganismes. S'il s'agit d'agents **pathogènes**, il existe un risque sanitaire majeur pour toutes les personnes concernées, jusqu'au consommateur. Les exemples les plus marquants dans le passé ont été les épidémies de **listeria** ou de **salmonelle**.

Carl Roth propose des milieux de culture secs pour la détection fiable de **microorganismes pathogènes** afin de minimiser efficacement ce risque pour vos clients, vos consommateurs et vos installations de production.



Nom du produit	Application générale	Réf.	Cdt.
Bière, agar universel (base)	Pour la culture de microorganismes à caractère altérant pour la bière.	<b>8337.1</b>	500 g
Campylobacter exempt de sang, agar pour (base)	Pour l'isolation de <i>Campylobacter jejuni</i> , <i>Campylobacter coli</i> , et <i>Campylobacter lariidis</i> dans l'alimentation et d'autres échantillons.	<b>5756.1</b>	500 g
Campylobacter, agar sélectif pour (base)	Pour l'isolement de <i>Campylobacter coli</i> et <i>C. jejuni</i> .	<b>8847.1</b>	500 g
Chapman, agar	Pour l'isolement de staphylocoques pathogènes.	<b>CL81.1</b>	500 g
Lactosé, bouillon	Pour la détection et l'énumération des bactéries coliformes et pour l'enrichissement de salmonelles.	<b>X921.1</b>	500 g
Lactose sulfite, bouillon (base)	Pour la détection sélective et l'énumération de <i>C. perfringens</i> .	<b>AE46.1</b>	500 g
Listeria, agar chromogène pour (base)	Milieu sélectif pour la détection et le dénombrement de <i>Listeria monocytogenes</i> selon Ottaviani et Agosti.	<b>3008.2</b>	500 g
MRS, agar	Pour la culture de lactobacilli. Selon deMan, Rogosa et Sharpe.	<b>X924.1</b>	500 g
MRS, bouillon	Pour la culture de lactobacilli. Selon deMan, Rogosa et Sharpe.	<b>X925.1</b>	500 g
Orange, agar au sérum d'	Pour l'isolement, la détection et le comptage des germes pathogènes et non pathogènes tolérants aux acides dans les jus de fruits et les concentrés de jus de fruits, en particulier d'agrumes.	<b>HP09.1</b>	500 g
Orange, agar au sérum d', en granulés	Pour l'isolement, la détection et la numération de germes pathogènes acido-tolérants dans les jus de fruits et les concentrés de jus de fruits, d'agrumes en particulier.	<b>1520.1</b>	500 g
Oxford Listeria, agar (base)	Milieu sélectif pour la détection de <i>Listeria monocytogenes</i> .	<b>5767.1</b>	500 g
Palcam Listeria, agar (base)	Milieu différentiel pour la détection de <i>Listeria ssp.</i> , particulièrement <i>L. monocytogenes</i> .	<b>5768.1</b>	500 g
Rogosa, agar	Pour la culture sélective des lactobacilles.	<b>8329.1</b>	500 g
XLD, agar	Pour l'isolement des bactéries entéropathogènes, notamment les shigelles et les salmonelles.	<b>X941.1</b>	500 g

Pour les données relevant de la sécurité et de plus amples informations, voir notre catalogue actuel ou le site [www.carlroth.fr](http://www.carlroth.fr) / [www.carlroth.be](http://www.carlroth.be)

► Vous trouverez **d'autres tailles de conteneurs** sur [www.carlroth.fr](http://www.carlroth.fr) / [www.carlroth.be](http://www.carlroth.be)

# Récipients de culture



## Tubes de culture A 121°C

ROTH SELECTION. Matériel : Verre sodocalcique, VERRE AR®.  
Autoclavable : Oui.

**Livraison sans** Veuillez commander les bouchons à vis séparément

Version	Volume (ml)	Ø extérieur (mm)	Longueur (mm)	Réf.	Cdt.
Fond rond	15	16	125	EXE8.1	100 pcs
Fond droit	15	16	125	EXE9.1	100 pcs

## Accessoires

### Bouchons à vis pour tubes de culture A 121°C

ROTH SELECTION. Matériel : PP, joint d'étanchéité intégré en TPE.  
Autoclavable : Oui.

- Fermetures prolongées, réduit le risque de contamination
- Filetage court pour faciliter l'ouverture et la fermeture
- Sécurité maximale lors de la stérilisation grâce au joint d'étanchéité injecté
- Anti-écoulement
- Résistance thermique: -10 à +121 °C

Ø extérieur (mm)	Hauteur (mm)	Réf.	Cdt.
20	30	EXH0.1	100 pcs

## Ballons de cultures Stériles S

Nalgene. Matériel : PETG, Bouchon à vis en HDPE, avec filtre de ventilation (membrane PTFE, taille de pores 0,2 µm). **Stériles.**  
Convient pour des cultures à agitation et en suspension, pour la réalisation de milieux de culture ou le stockage. Le filtre de ventilation permet une ventilation stérile et réduit le risque de contamination.

- Avec graduation
- Non pyrogène, non cytotoxique
- Emballage individuel

Volume (ml)	Réf.	Cdt.
125	PX73.1	24 pcs
250	PX74.1	12 pcs
500	PX75.1	12 pcs
1 000	PX76.1	6 pcs
2 000	PX77.1	4 pcs



## Tubes de culture Polypropylène

Matériel : PP, Fermeture en PE. **Stériles.**

- Bouchon deux positions, pour cultures de bactéries anaérobies et aérobies
- Centrifugation : 3 000 x g
- Résistance à la température : -190 à 121 °C

## Gradués

Avec zone de marquage.

- Disponibles en boîte à encombrement réduit ou en sachet économique

Volume (ml)	Ø extérieur (mm)	Longueur (mm)	Emb.	Réf.	Cdt.
5	12	75	individuellement	EC01.1	500 pcs
5	12	75	20 x 25 (boîte)	EC02.1	500 pcs
14	17	95	individuellement	EC03.1	500 pcs
14	17	95	20 x 25 (boîte)	EC04.1	500 pcs





# Boîtes de pétri et accessoires



## Boîtes contact S

Greiner Bio-One. Matériel : PS. **Stériles.**

Pour la mise en évidence de germes et la vérification de l'efficacité du nettoyage et la désinfection sur des surfaces planes au moyen de cultures bactériennes.

- Le design optimal des boîtes permet lors de leur remplissage la formation d'un ménisque sur la surface d'agar
- Analyse rapide et simple possible grâce à une graduation et une division en carrés de 10 mm

### Avec ergots de ventilation

Pour de meilleurs échanges gazeux.

Volume (ml)	Ø x H (mm)	Stérilité	Emb.	Réf.	Cdt.
12,5	65 x 12,5	<b>Stériles</b>	30 x 20	<b>PX85.1</b>	600 pcs



## Boîtes de Petri S

ROTH SELECTION. Matériel : PS. **Stériles.**

- Surfaces planes pour hauteur reproductible de milieux de culture lors du coulage
- Matériau stable jusqu'à 55 °C
- Nombreuses applications possibles en microbiologie et bactériologie
- Stérilisation aux rayons gamma

### Avec ergots de ventilation

Couvercle légèrement surélevé, pour un échange gazeux optimal.

Ø x H (mm)	Stérilité	Emb.	Réf.	Cdt.
55 x 15	<b>Stériles</b>	108 x 15	<b>N223.2</b>	1 620 pcs
90 x 14	<b>Stériles</b>	25 x 33	<b>N221.2</b>	825 pcs



## Boîtes de Petri S

Greiner Bio-One. Matériel : PS.

- Surface d'empilage plane et stabilité de forme élevée
- Nombreuses applications possibles en microbiologie et bactériologie
- Travail de microscopie optimale

### Avec ergots de ventilation

Couvercle légèrement surélevé, pour un échange gazeux optimal.

Ø x H (mm)	Emb.	Réf.	Cdt.
35 x 10	74 x 10	<b>XH88.1</b>	740 pcs
60 x 15	30 x 20	<b>XH89.1</b>	600 pcs
90 x 16	24 x 20	<b>ALA5.1</b>	480 pcs
145 x 20	8 x 15	<b>XH90.1</b>	120 pcs



## Spatules pour boîte de Petri Delta™ S

ROTH SELECTION. Matériel : ABS. **Stériles.**

Avec surface lisse, empêche de rayer la surface d'agar. La tête en forme de triangle répartit la pression d'appui et garantit un étalement plus homogène. Sous conditionnement individuel.

Longueur totale (mm)	Largeur (mm)	Ø (mm)	Réf.	Cdt.
172	37	4	<b>PC59.1</b>	500 pcs



## Boîtes de pétri et accessoires

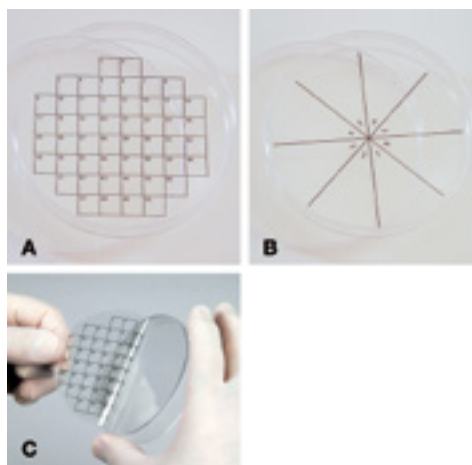


### Spatules pour boîte de Petri en forme de L S

ROTH SELECTION. Matériel : ABS. **Stériles.**

Avec surface lisse, empêche de rayer la surface d'agar.

Longueur totale (mm)	Largeur (mm)	Ø (mm)	Emb.	Réf.	Cdt.
146	38	4	individuellement	<b>PC57.1</b>	500 pcs
146	38	4	50 x 10	<b>PC58.1</b>	500 pcs



### PetriSticker™

Feuilles adhésives circulaires prédécoupées permettant d'annoter soigneusement les plaques de gélose de 90 mm. Chiffres bien lisibles et subdivision propre dans de nombreuses variantes. Les feuilles se collent sous la boîte de Petri, à l'extérieur, et l'inscription est lisible par le dessus.

### PetriSticker™ Grille carrée

Caractéristiques techniques :

Réf.	AE87.1	AE88.1	AE89.1	AE90.1
Type	32 arrays	50 arrays	70 arrays	100 arrays
Nombre de champs	32	50	70	100
Dimensions zone individuelle	12 x 12 mm	8,5 x 8,5 mm	7 x 7 mm	6 x 6 mm
Surface de la zone individuelle	1,44 cm <sup>2</sup>	0,72 cm <sup>2</sup>	0,49 cm <sup>2</sup>	0,36 cm <sup>2</sup>
Pour	Boîtes de Pétri standard avec Ø 90 mm			

Type	Nombre de champs	Dimensions zone individuelle (mm)	Surface de la zone individuelle (cm <sup>2</sup> )	Réf.	Cdt.
32 arrays	32	12 x 12	1,44	<b>AE87.1</b>	36 pcs
50 arrays	50	8,5 x 8,5	0,72	<b>AE88.1</b>	36 pcs
70 arrays	70	7 x 7	0,49	<b>AE89.1</b>	36 pcs
100 arrays	100	6 x 6	0,36	<b>AE90.1</b>	36 pcs



### Vaccinostyle Stériles S

ROTH SELECTION. Matériel : PS. **Stériles.**

Les vaccinostyles sont lisses et souples et permettent ainsi un étalement en lignes claires. Les aiguilles permettent des vaccinations par scarification de tous types de milieux de culture ainsi que le piquage des colonies.

Version	Couleur	Longueur (mm)	Emb.	Réf.	Cdt.
1 µl	bleu	227	40 x 25	<b>EA89.1</b>	1 000 pcs
10 µl	jaune	227	40 x 25	<b>EA91.1</b>	1 000 pcs
Aiguille	blanc	227	40 x 25	<b>EA93.1</b>	1 000 pcs
1 µl	bleu	227	100 x 10	<b>EA88.1</b>	1 000 pcs
10 µl	jaune	227	100 x 10	<b>EA90.1</b>	1 000 pcs
Aiguille	blanc	227	100 x 10	<b>EA92.1</b>	1 000 pcs
1 µl	bleu	227	unité	<b>AEL0.1</b>	250 pcs
10 µl	jaune	227	unité	<b>AEL1.1</b>	250 pcs
Aiguille	blanc	227	unité	<b>AEL2.1</b>	250 pcs

### PetriSticker™ Pie cut

Caractéristiques techniques :

Réf.	AE95.1	AE96.1	AE97.1	AE98.1
Type	6 arrays	8 arrays	12 arrays	16 arrays
Nombre de champs	6	8	12	16
Pour	Boîtes de Pétri standard avec Ø 90 mm			

Type	Nombre de champs	Réf.	Cdt.
6 arrays	6	<b>AE95.1</b>	36 pcs
8 arrays	8	<b>AE96.1</b>	36 pcs
12 arrays	12	<b>AE97.1</b>	36 pcs
16 arrays	16	<b>AE98.1</b>	36 pcs



## Boîtes de pétri et accessoires



### Compteur de colonies SC6 PLUS

Stuart.

Pour le comptage rapide et précis de colonies de bactéries dans des boîtes de Petri.

- Comptage par la pression d'un crayon quelconque sur la boîte de Petri
- Sensibilité à la pression réglable individuellement
- Confirmation du comptage par un signal acoustique (en option)
- Avec compteur de moyenne, max. 99 boîtes de Petri pouvant être analysées
- Affichage LED à trois chiffres (0-999)
- Éclairage réfléchi par LED
- Au choix, fond de couleur claire ou foncée (le fond de couleur foncée facilite le comptage de colonies transparentes)
- Possibilité de raccordement à un PC
- Avec revêtement de surface BioCote® antimicrobien

#### Caractéristiques techniques :

Réf.	EN38.1
Température de service	+5 à +40 °C
L x l x H	300 x 310 x 140 mm
Poids	1,5 kg
Raccordement secteur	230 V, 50 Hz

**Livraison incl.** 2 grilles de Wolffhügel et 2 bagues de réduction (dispositifs de centrage)

Pour boîtes de Petri de Ø 50 à 90 mm, câble USB (longueur 1 m).

Loupes pour le comptage de petites colonies, à commander séparément.

Type	Réf.	Cdt.
SC6 PLUS	EN38.1	1 pcs

#### Accessoires :

Désignation	Réf.	Cdt.
Loupe, grossissement x1,7 (avec pied col de cygne mobile)	EN39.1	1 pcs
Loupe, grossissement x3 (avec pied fixe)	EN40.1	1 pcs
Écran de protection clair	EN43.1	5 pcs

## Incubateurs



### DipSlide incubateur EM4 EM4

Étuve compacte et légère, spécialement développée pour les lames gélosées. Avec couvercle transparent et amovible, permettant un prélèvement et une insertion rapide des lames gélosées. Facile à manier, également pour non professionnels. Un portoir et un thermomètre sont inclus. Également utilisable sans portoir, pour boîtes de Petri et boîtes de contact.

#### Caractéristiques techniques :

Réf.	KK43.1
Type	DipSlide incubateur EM4
Pour	23 DipSlides
Température de service	Température ambiante jusqu'à +44 °C
Volume	4 l
Largeur int.	180 mm
Profondeur int.	180 mm
Hauteur int.	125 mm
Largeur ext.	230 mm
Profondeur ext.	230 mm
Hauteur ext.	180 mm
Poids	1,5 kg
Raccordement secteur	200 V

### DipSlide incubateur EM4 EM4

Type	Pour	Volume (l)	Réf.	Cdt.
DipSlide incubateur EM4	23 DipSlides	4	KK43.1	1 pcs

# Incubateurs



## Petit incubateur Heratherm™ IMC18

Thermo.

- Plage de température de service de 17 à 40 °C
- Avec réfrigération par effet de Peltier
- Surface au sol minimale pour zones de laboratoire étroites
- Commande à microprocesseur
- Avec coins arrondis permettant un nettoyage simple
- Éclairage intérieur facilitant l'observation des échantillons
- Avec soufflante d'air recyclé, non réglable / non désactivable

### Caractéristiques techniques :

Réf.	PL74.1	HAP4.1
Type	Modèle standard - vitre avant	Vitre avant teintée
Température de service	Plage de température de service de 17 à 40 °C	
Volume	18 l	
Résolution	1 °C	
Largeur int.	180 mm	
Profondeur int.	310 mm	
Hauteur int.	290 mm	
Largeur ext.	260 mm	
Profondeur ext.	415 mm	
Hauteur ext.	470 mm	
Clayettes max.	3	
Écart de température stabilité	±0,2 K	
Écart de température homogénéité	±1,2 K	
Poids	7,2 kg	
Raccordement secteur	100–240 V, 50/60 Hz	

Livraison incl. 2 étagères

### Avec vitre avant - Modèle standard

Type	Volume (l)	Réf.	Cdt.
Modèle standard - vitre avant	18	PL74.1	1 pcs

### Avec vitre avant teintée - IMC18 modèle Bio

Pour incubation sans perturbation lumineuse, stockage au frais longue durée dans l'obscurité, micro-organismes photosensibles etc.

Type	Volume (l)	Réf.	Cdt.
Vitre avant teintée	18	HAP4.1	1 pcs

### Accessoires :

Désignation	Réf.	Cdt.
Insert supplémentaire pour IMC18	PL75.1	1 pcs



## Petit incubateur Cultura® M

Pour l'incubation de 18 milieux de culture à immersion (par ex. milieux de culture ROTI®-DipSlides) ou de 12 boîtes de Petri destinées à la détection de bactéries, de champignons et de levures, ainsi que d'autres récipients de faible volume.

- **Plage de température d'utilisation de +5 °C au-dessus de la température ambiante jusqu'à 45 °C ; température réglable de 25 à 45 °C**
- Thermomètre avec liquide de remplissage spécial (pétrole spécial), intégré dans le tube. Plage de mesure 7 à 60 °C. Graduation 1 °C. Précision ±1 °C. Dimensions : H 95 x Ø 25 mm.

### Caractéristiques techniques :

Réf.	AHH9.1
Type	Cultura® M
Température de service	De +5 °C au-dessus de la température ambiante jusqu'à +45 °C
Température de réglage à partir de	+25 °C
Température de réglage jusqu'à	+45 °C
Volume	4 l
Largeur int.	220 mm
Profondeur int.	150 mm
Hauteur int.	120 mm
Largeur ext.	310 mm
Profondeur ext.	168 mm
Hauteur ext.	155 mm
Écart de température	±1 K
Raccordement secteur	230 V, 50 Hz

Livraison incl. Thermomètre de contrôle dans les tubes et fonds d'insertion

Type	Volume (l)	Réf.	Cdt.
Cultura® M	4	AHH9.1	1 pcs



## Multirack pour mini-incubateur Cultura® M

Convient au mini-incubateur Cultura® M. En ABS. Pour 18 tubes (Ø 25 à 30 mm). Dimensions : l 213 mm x P 142 mm x H 50 mm.

Désignation	Réf.	Cdt.
Multirack	AHK0.1	1 pcs



# Nettoyage

Outre le contrôle, une excellente **propreté** constitue la base de toute gestion de l'hygiène, décomposée en un **nettoyage** approfondi, éventuellement suivi d'une **désinfection** ou d'une **stérilisation** ultérieure.

Ici, tant les réglementations des autorités de régulation que le devoir de diligence exigent le plus haut degré de fiabilité des produits. Nous vous offrons la qualité éprouvée de Carl ROTH sous la forme de produits provenant de fabricants soigneusement sélectionnés.



## Distributeur de savon mousse COSMOS

JM-Metzger.

Couleur : blanc. Avec serrure.

Support mural amovible pour une manipulation flexible.

Utilisable avec cartouche de savon mousse EYX5.1.

**Livraison incl.** Matériel de fixation

Matériel: ABS.

Fig.	Pour	l x P x H (mm)	Réf.	Cdt.
(1)	Cartouche de savon mousse EYX5.1	105 x 120 x 240	EYX4.1	1 pcs

## Soins de la peau ROTIDERM® Crème

Petrasch.

Crème de soin pour peaux sensibles et très sollicitées. Contient des acides gras essentiels, du sorbitol, des acides gras cirés et de l'acide lactique dextrogyre. Favorise la régénération de la peau craquelée et la reconstruction de sa couche protectrice acide naturelle. pH 4, non parfumée.

**Application :** Après une sollicitation intensive des mains, appliquer sur une peau propre et sèche. Pénètre complètement, sans laisser de film gras gênant.

Emb.	Réf.	Cdt.
Distributeur de 55 g	5535.2	1 pcs

## Lavage des mains Cartouches de savon mousse

Savon mousse parfum pamplemousse.

Fig.	Emb.	Réf.	Cdt.
(2)	Cartouche de 1 000 ml	EYX5.1	1 pcs

# Nettoyage



## Lave-sols PROFI

Leifheit.

Remplacement des housses par simple pression du pied pour une utilisation universelle. Manche en aluminium avec crochet de suspension et système antidérapant. Tête souple et articulée à 360° pour un nettoyage en zigzag efficace. Largeur de la raclette 420 mm.

**Livraison incl.** Housses PROFI micro duo

Version	Réf.	Cdt.
Manche en aluminium 140 cm	XP59.1	1 pcs
Manche télescopique 80–135 cm	XP60.1	1 pcs



## Essore-housse PROFI Evo

Leifheit. Matériel: PP.

Contenance 8 litres. L'accessoire de pressage solide à activer avec le pied permet de nettoyer sans se pencher, sans effort ni contact avec de l'eau sale.

Rangement peu encombrant, car l'accessoire de pressage peut être rangé dans le seau. Poignée de transport robuste et deux roues intégrées pour faciliter le transport. Convient parfaitement à l'utilisation avec des lave-sols PROFI.

Version	Réf.	Cdt.
Essore-housse PROFI Evo	XP64.1	1 pcs



## Housse pour lave-sol PROFI

### PROFI micro duo

Absorption idéale de la saleté grâce au système à 2 fibres. Convient pour tous les sols. Lavable à 60 °C.

Fig.	Version	Réf.	Cdt.
(1)	Housses PROFI micro duo	XP61.1	1 pcs

### PROFI cotton plus

En partie en coton, idéales pour le carrelage et les sols en pierre. Également efficaces contre les saletés grossières. Lavable à 60 °C.

Fig.	Version	Réf.	Cdt.
(2)	Housses PROFI cotton plus	XP62.1	1 pcs

### PROFI static plus

Pour nettoyage à sec. Poussières et poils sont attirés par voie électrostatique.

Lavable à 40 °C.

Fig.	Version	Réf.	Cdt.
(3)	Housses PROFI static plus	XP63.1	1 pcs



## Détergents Nettoyant neutre G530

À base d'agents tensioactifs. Pour le nettoyage manuel de tous les matériaux et surfaces résistants à l'eau. Grand pouvoir de dissolution de la graisse, produit beaucoup de mousse. Les objets nettoyés séchent vite et sans laisser de traces, séchage à la main superflu. Préserve les matériaux, doux sur la peau, avec parfum agréable. S'utilise dans les entreprises traitant les denrées alimentaires, idéal également comme produit vaisselle. Bons résultats pour le nettoyage des voitures et dans l'industrie.

**⚠ Attention H319**

Type	Réf.	Cdt.
Nettoyant neutre G530	PY15.1	1 l
Nettoyant neutre G530	PY15.2	10 l





# Nettoyage



## Détergents Concentryl Mousse nettoyante ActiveFoam

Détachant de graisse alcalin pour le secteur alimentaire. Sa mousse active élimine en profondeur toutes les salissures de graisse et d'huile sur l'acier inoxydable, le verre et les autres surfaces résistantes aux alcalis.

**Danger H314**

Type	Réf.	Cdt.
Concentryl mousse nettoyante ActiveFoam	<b>NH50.1</b>	1 l



## Chiffons essuie-tout KIMTECH® Pure

Kimberly-Clark. Matériel : PP.

Non pelucheux, doux et très absorbants. Épaisseur 70 µm. Pour absorber acides, alcalis, solvants, huiles et solutions aqueuses. **Convient à une utilisation au sein de salles blanches des classes ISO 7 et supérieures.**

Couleur	Longueur (cm)	Largeur (cm)	Type d'emballage	Emb.	Réf.	Cdt.
blanc	38	35	Sac	1 x 35 chiffons	<b>0393.3</b>	35 pcs
blanc	38	35	Sac	12 x 35 chiffons	<b>0393.4</b>	420 pcs

## Chiffons absorbants à usage unique KC Professional

Kimberly-Clark. Matériel : Cellulose.

Type 28648. Chiffons de nettoyage à usage unique avec prélèvement central, conviennent pour des surfaces rugueuses. Chiffons préperforés sur rouleau, taille 32 x 31 cm.



Couches	Couleur	Longueur (cm)	Largeur (cm)	Ø (cm)	Type d'emballage	Emb.	Réf.	Cdt.
à 1 couche	blanc	32	31	20	Rôle	6 x 60 chiffons	<b>CLT0.1</b>	6 pcs

# Stérilisation



## Stérilisateur vapeur de table CertoClav série EL

CertoClav.

Avec chambre en aluminium. Pour le réchauffement de matériaux à la vapeur et une utilisation dans la recherche et le développement.

**Domaines d'application :** préparation de milieux de culture, stérilisation de déchets, ustensiles, flacons et instruments.

### Équipement :

- Verrouillage du couvercle à baïonnette
- Système de sécurité à 4 protections : verrouillage de sécurité contre l'ouverture sous l'effet de la pression, vanne de commande sécurité anti-blocage, soupape anti-surpression et dispositif de sécurité à évidement anti-surpression
- Commande de la pression via vanne de régulation
- Différents modèles disponibles, avec plusieurs niveaux de température et de pression 125/140 °C ou 115/121 °C

### Caractéristiques techniques :

Réf.	TL61.1	TL62.1	TL63.1	TL64.1
Type	EL 12L		EL 18L	
Volume	12 l		18 l	
Niveau de température	125/140 °C	115/121 °C	125/140 °C	115/121 °C
Niveau de pression	1,4/2,7 bar	0,7/1,2 bar	1,4/2,7 bar	0,7/1,2 bar
Pression de contrôle	4,1 bar			
Procédé de ventilation	Procédé de circulation			
Hauteur int.	230 mm		360 mm	
Ø intérieure	240 mm			
Hauteur ext.	535 mm		665 mm	
Ø extérieur	250 mm			
Diagonale	350 mm		465 mm	
Quantité max. de panier métallique	1 pcs		2 pcs	
Puissance	1 900 W			
Raccordement secteur	230 V, 50/60 Hz			

**Livraison incl.** Manomètre de précision avec aiguille indiquant le maximum, thermomètre de précision, un panier métallique (les réf. TL63.1 et TL64.1 acceptent deux paniers métalliques, à commander séparément au besoin) et plateau à instrument aluminium (Ø 225 mm, H 40 mm) à trois pieds comme plaque de fond au-dessus de l'eau.

Type	Volume (l)	Niveau de température (°C)	Niveau de pression (bar)	Réf.	Cdt.
EL 12L	12	125/140	1,4/2,7	TL61.1	1 pcs
EL 12L	12	115/121	0,7/1,2	TL62.1	1 pcs
EL 18L	18	125/140	1,4/2,7	TL63.1	1 pcs
EL 18L	18	115/121	0,7/1,2	TL64.1	1 pcs

### Panier métallique supplémentaire

Pour un remplissage facile avec le matériel à stériliser. Ø int. 225 mm, H 170 mm. Maillage : ¼ pouce. 2e panier métallique pour modèle EL 18L ou panier métallique de-rechange pour modèle EL 12L.

Désignation	Réf.	Cdt.
Panier métallique	TL65.1	1 pcs



## Stérilisateur vapeur de table

CertoClav.

Avec chambre en acier inox. Pour la préparation de milieux de culture, la stérilisation d'appareils et de déchets. Pas de raccordement d'eau nécessaire. Comme complément en plus du grand autoclave.

Gain de place sur la paillasse.

- Système de sécurité à 4 protections : verrouillage de sécurité contre l'ouverture sous l'effet de la pression, vanne de commande sécurité anti-blocage, soupape anti-surpression et dispositif de sécurité à évidement anti-surpression

### Caractéristiques techniques :

Réf.	CYH3.1	CYH4.1	CYH5.1
Type	Classic		Multicontrol 2
Volume	18 l		
Niveau de température	125/140 °C	115/121 °C	RT-140 °C
Niveau de pression	1,4/2,7 bar	0,7/1,2 bar	max. 2,7 bar
Commande	Manuel		Écran LCD
Minuterie	analogique (0 à 60 min ou fonctionnement continu)		numérique (1 min à 14 j)
Enregistrement des processus	PC-Software		
Interface	USB		
Pression de contrôle	4,1 bar		
Hauteur int.	300 mm		
Ø intérieure	260 mm		
Hauteur ext.	550 mm		
Ø extérieur	270 mm		
Diagonale	424 mm		
Quantité max. de panier métallique	1 pcs		
Puissance	1 300 W		
Poids	13 kg		
Raccordement secteur	230 V, 50/60 Hz		

### Modèle CertoClav Classic

Commande par clapets de précision et thermostat. Avec minuterie. Modèles disponibles avec température de stérilisation 125/140 °C ou 115/121 °C.

**Livraison incl.** Purgeur, thermomètre et manomètre de précision.

Panier métallique à commander séparément

Type	Volume (l)	Niveau de température (°C)	Niveau de pression (bar)	Réf.	Cdt.
Classic	18	125/140	1,4/2,7	CYH3.1	1 pcs
Classic	18	115/121	0,7/1,2	CYH4.1	1 pcs

### Modèle CertoClav MultiControl 2

Avec commande à programmation libre (température ambiante jusqu'à 140 °C). Programmes standard pré-installés pour la stérilisation. Clé USB pour raccordement sur ordinateur avec logiciel de base (pour la représentation des données de processus).

**Livraison incl.** commande électronique, manomètre de précision, purgeur et logiciel pour PC. Panier métallique à commander séparément.

Type	Volume (l)	Niveau de température (°C)	Niveau de pression (bar)	Réf.	Cdt.
Multicontrol 2	18	RT-140	max. 2,7	CYH5.1	1 pcs

### Panier métallique

Pour insérer le produit d'autoclavage. -int. Ø 250 mm, H 230 mm. Maillage : ¼ pouce.

Désignation	Réf.	Cdt.
Panier métallique	CYH6.1	1 pcs



# Stérilisation



## Autoclave de table horizontale CertoClav Vacuum Pro Serie

CertoClav.

Pour la stérilisation de liquides, corps solides et déchets, par ex. instruments, corps creux, matériaux poreux, textiles, plastiques etc.

- Matériau de la chambre acier inoxydable 1.4301
- Température de stérilisation 105 à 134 °C, pression de stérilisation 0,2 à 2,1 bars
- Interface utilisateur écran tactile 7"
- 12 programmes de stérilisation
- Assistant vidéo étape par étape directement activable sur le stérilisateur
- Générateur de vapeur intégré, séparé de la chambre
- Réservoir d'eau intégré pour eau distillée (env. 4 litres)
- Raccordements pour l'enregistrement de protocoles : USB, carte SD, RS 232 et RS 485
- Compatible réseau avec Ethernet, LAN et WiFi
- Capteur de température flexible pour fluides PT-1000 pour mesurer et régler la température directement dans le fluide
- Capacité de chargement en flacons : 46 x 50 ml, 23 x 100 ml, 15 x 250 ml ou 8 x 500 ml
- Set de plateaux : tiroir intermédiaire l 220 x L 430 mm, tiroir inférieur/supérieur l 170 x L 430 mm

### Caractéristiques techniques :

Réf.	KAA6.1
Type	Vacuum Pro
Volume	22 l
Niveau de température	105 - 134 °C
Niveau de pression	0,2 - 2,1 bar
Interface	USB, carte SD, RS 232 et RS 485
Ø intérieure	250 mm
Profondeur int.	450 mm
Longueur ext.	650 mm
Largeur ext.	500 mm
Hauteur ext.	430 mm
Poids	63 kg
Raccordement secteur	220 V, 50/60 Hz

**Livraison incl.** 3 tiroirs, caisson de tiroirs, poignée, tuyau pour eaux usées Quick-Connect et licence de base CertoCloud. Plaque de fond pour flacons et ballons à commander séparément.

Type	Volume (l)	Niveau de température (°C)	Niveau de pression (bar)	Réf.	Cdt.
Vacuum Pro	22	105 - 134	0,2 - 2,1	KAA6.1	1 pcs



## Accessoires Plaque de fond pour autoclave de table CertoClav Vacuum Pro Serie

CertoClav.

Pour ballons et flacons.

Désignation	Réf.	Cdt.
Plaque de fond	KAA7.1	1 pcs

## Sachets de stérilisation stericlín® **A 121 °C**

ROTH SELECTION. Matériel : Papier, Plastique (Films). Autoclavable : Oui.

Fermés sur trois côtés, pour scellage avec thermoscelleuses (température de scellage 175-200 °C). Le papier kraft d'une épaisseur de 70 g/m<sup>2</sup> résistant à la stérilisation forme une barrière efficace contre les germes et est simultanément perméable à l'air, à la vapeur et aux gaz stérilisants. Avec trois indicateurs imprimés à l'extérieur de la zone de remplissage : VAPEUR, EO et FORM.

Conf. à la norme DIN EN ISO 11607 et DIN 868-5.

Matériel d'emballage pour les produits médicaux à usage unique et les dispositifs médicaux recyclables

Dispositif médical de classe I DDM

L x l (mm)	Réf.	Cdt.
200 x 100	HXE0.1	2 000 pcs
250 x 125	HXE1.1	2 000 pcs
300 x 150	HXE2.1	1 000 pcs



## Sachets de stérilisation Steriking® autocollant

ROTH SELECTION. Matériel : Papier, médical (70 g/m<sup>2</sup>) et film laminé, multicouches de PET/PP (12/40 µm).

Pour le conditionnement de produits stériles avec stérilisation ultérieure à la vapeur, à l'oxyde d'éthylène ou au gaz formaldéhyde dans des conditions normales de stérilisation (3 minutes à 134 °C ou 15 minutes à 121 °C).

- Fermeture autocollante, pour une utilisation sans thermoscellant
- Avec indicateurs imprimés pour la stérilisation à la vapeur et au gaz ETO
- Normes : ISO 11607-1:2006, ISO 11607-2:2006 et EN 868-5:2009
- Conf. aux normes 93/42/CEE et 2007/42/CE relatives aux dispositifs médicaux (accessoires) selon la classe 1, marquage CE

Dispositif médical de classe I DDM

L x l (mm)	Réf.	Cdt.
200 x 90	KKX9.1	200 pcs
250 x 60	KKX8.1	200 pcs
250 x 90	KKY0.1	200 pcs
270 x 130	KKY1.1	200 pcs
350 x 200	KKY2.1	200 pcs
400 x 250	KKY3.1	200 pcs
450 x 300	KKY4.1	200 pcs

# Stérilisation

## Contrôle de stérilisation



### Ruban indicateur de stérilité ROTILABO®

ROTH SELECTION.

Autocollant, pour le marquage ou le scellage des récipients stériles. Inscriptibles. Ø intérieur 76 mm.

#### (1) Stérilisation à la vapeur

Autoclavable : Oui.

- Changement de couleur du jaune au marron :  
121 °C → 10 min. / 135 °C → 2 min

L x l	Réf.	Cdt.
55 m x 19 mm	XC20.1	1 pcs

#### (2) Stérilisation à l'air chaud

- Changement de couleur du vert au marron :  
155 °C → 30 min (méthode Poupinel)

L x l	Réf.	Cdt.
55 m x 19 mm	XC21.1	1 pcs



### Bandes indicatrices Comply™ SteriGage™ **A 121 °C**

3M. Autoclavable : Oui.

#### Indicateurs intégrés (intégrateurs) de la classe 5

intégrateurs chimiques pour le contrôle des processus de stérilisation à l'intérieur des emballages individuels.

Résultat clair grâce à la technique „Moving Front“ : au fur et à mesure que le processus de stérilisation progresse, une bande sombre se forme se déplace ou jusqu'à la zone „Accept“ (succès) ou la zone „Reject“ (échec). Ceci peut être lu directement à partir de l'indicateur sans interprétation.

- Convient à la stérilisation à la vapeur à +121 °C et +134 °C
- Haute performance : la réaction correspond à celle d'une bande bio-indicatrice dans le processus de stérilisation

Type	Réf.	Cdt.
1243	ANX5.1	100 pcs



### Étiquettes indicatrices de stérilité Comply™ **A 121 °C**

3M. Autoclavable : Oui.

Étiquettes d'identification bien lisibles pour la stérilisation à la vapeur, avec indicateur de traitement, sans plomb. Inscriptibles au feutre indélébile, s'enlèvent sans laisser de traces, notamment sur les récipients métalliques.

L x l (mm)	Réf.	Cdt.
100 x 25	ANX6.1	500 pcs



### Paquet test Bowie Dick à usage unique stericlín®

ROTH SELECTION.

#### Indicateur pour le contrôle de l'autoclave

test de la pénétration de la vapeur conf. à la norme DIN EN pour le contrôle de fonctionnement quotidien et l'assurance qualité du stérilisateur à vapeur conf. à la norme DIN EN ISO 11140-4. Exempts de métaux lourds et de substances toxiques.

#### Application :

- Placer le paquet-test dans le stérilisateur
- Lancer le programme de test Bowie Dick
- Enlever la feuille-test
- Vérifier le résultat : en cas de pénétration complète de vapeur, l'indicateur vire uniformément du bleu au rose. En cas de dysfonctionnement, aucun changement de couleur uniforme n'apparaît. Une fois le changement de couleur réussi, la couleur de l'indicateur ne changera plus. Ceci garantit une sécurité absolue pour la documentation.

L x l (mm)	Réf.	Cdt.
125 x 125	HXC6.1	20 pcs



# Désinfection

## Générateur d'ozone série OZ

**NEW / +**

Phœnix Instrument.

Pour la neutralisation locale des odeurs d'oxydation et la désinfection (élimination des micro-organismes) des surfaces telles que les objets d'ameublement, les surfaces des meubles et les murs.

L'ozone ( $O_3$ ) est une molécule fortement oxydante composée de 3 atomes d'oxygène. Elle est présente sous forme de gaz et se décompose très rapidement en oxygène normal ( $O_2$ ) dans des conditions normales dans l'air. L'ozone peut éliminer les polluants dans l'air.

Une minuterie intégrée veille à l'ozonisation en dehors des heures de travail sans que personne ne soit présent. Lorsqu'elle est utilisée correctement (ventilation suffisante), après le nettoyage, il ne reste généralement aucune substance dangereuse pour la santé dans l'air.

- Désinfection des locaux (germes, virus, bactéries)
- Assainissement des locaux
- Spores de moisissure dans l'air
- Odeur de moisi
- Mémoire pour 16 programmes – Chaque programme se compose du jour (d) et de la parie d'heures de marche/arrêt (h:min)



### Caractéristiques techniques :

Réf.	1CHY.1	1CK0.1
Type	OZ-10	OZ-30
Puissance	10 g/h	30 g/h
Puissance	130 W	250 W
Surface de la zone individuelle	36 m <sup>2</sup>	82 m <sup>2</sup>
Volume	100 m <sup>3</sup>	320 m <sup>3</sup>
Débit volumétrique	150 m <sup>3</sup> /h	250 m <sup>3</sup> /h
l x P x H	170 x 380 x 260 mm	220 x 440 x 305 mm
Conditions ambiantes	0 à 40 °C à 70 % HR	
Poids	4 kg	6 kg
Raccordement secteur	220-240 V, 50 Hz	

Type	Réf.	Cdt.
OZ-10	1CHY.1	1 pcs
OZ-30	1CK0.1	1 pcs



# Désinfection

## Désinfectant de surface neoform K plus

Dr. Weigert.

Nettoyant désinfectant (concentré liquide) à base de chlorure de didécylidiméthylammonium N-(3-Aminopropyl)-N-dodécylpropane-1,3-diamin. Pour le nettoyage et la désinfection combinés de surfaces et d'objets dans l'industrie alimentaire.

Performance de nettoyage et désinfection sûre.

**Spectre d'application :** bactéricide, levurocide, virucide limité.  
Sans parfum ni colorant.

**Respecter les consignes d'utilisation de ce désinfectant.**  
**Lire attentivement la notice avant toute utilisation !**



### Caractéristiques techniques :

<b>Réf.</b>	<b>CLP8.1</b>	<b>CLP8.2</b>
Forme de livraison	Concentré liquide	
Constituants	didécylidiméthylammonium, N-(3-Aminopropyl)-Ndodécylpropane-1,3-diamin	
Bactéricide	Oui	
Action virucide limitée	Oui	
Dosage	0,5 - 4,0 %	

Type	Type d'emballage	Réf.	Cdt.
neoform K plus	Bouteille	CLP8.1	2 l
neoform K plus	Bidon	CLP8.2	10 l





# Désinfection



## Désinfectants de surfaces neoform K sprint

Dr. Weigert.

Désinfectant rapide prêt à l'emploi à base de propan-1-ol et d'éthanol pour une désinfection rapide des surfaces et appareils dans le secteur alimentaire. Également utilisable dans les zones froides.

**Spectre d'application :** bactéricide, fongicide, virucide limité et efficace contre les norovirus. Sèche sans laisser de traces, sans rinçage. Figure sur les listes DVG et IHO.

**Utiliser ce désinfectant avec précaution. Lire attentivement l'étiquette et la notice avant toute utilisation.**

### Caractéristiques techniques :

Réf.	CLP9.1	CLP9.2
Forme de livraison	liquide prêt à l'emploi	
Constituants	Propan-1-ol, éthanol	
Bactéricide	Oui	
Action virucide limitée	Oui	
Fongicide	Oui	
Répertorié par	DVG, IHO	



**Attention H226-H319-H336**

Type	Type d'emballage	Réf.	Cdt.
neoform K sprint	Flacon vaporisateur	CLP9.1	750 ml
neoform K sprint	Bidon	CLP9.2	10 l

## Tests rapides pour la désinfection

Les bandelettes de test permettent de vérifier rapidement et facilement la concentration du désinfectant. La bandelette est brièvement plongée dans la solution, puis comparée à l'échelle de couleurs.

Un résultat fiable est obtenu en quelques secondes.



### Bandelettes réactives QUANTOFIX®

#### Chlorure de benzalkonium

Mise en évidence de	Graduation (mg/l)	Réf.	Cdt.
Chlorure de benzalkonium	0-10-25-50-100-250-500-1000	HNY9.1	100 pcs

#### Chlore

Bandelettes réactives avec réactif supplémentaire

Mise en évidence de	Graduation (mg/l)	Réf.	Cdt.
Chlore, Cl <sub>2</sub>	0-1-3-10-30-100	H921.1	100 pcs

#### Chlore 500

Mise en évidence de	Graduation (mg/l)	Réf.	Cdt.
Chlore, Cl <sub>2</sub>	0-25-50-100-250-500	1EL0.1	100 pcs

#### Sensible au chlore

Mise en évidence de	Graduation (mg/l)	Réf.	Cdt.
Sensible au chlore Cl <sub>2</sub>	0-0,1-0,5-1-3-10	HPA0.1	100 pcs

#### Acide peracétique I

Mise en évidence de	Graduation (mg/l)	Réf.	Cdt.
Acide peracétique C <sub>2</sub> H <sub>3</sub> O <sub>3</sub>	0-5-10-20-30-50	LT44.1	100 pcs

#### Acide peracétique III

Mise en évidence de	Graduation (mg/l)	Réf.	Cdt.
Acide peracétique C <sub>2</sub> H <sub>3</sub> O <sub>3</sub>	0-500-1000-1500-2000	LT46.1	100 pcs

#### Peroxyde II

Mise en évidence de	Graduation (mg/l)	Réf.	Cdt.
Peroxyde H <sub>2</sub> O <sub>2</sub>	0-1-3-10-30-100	C735.1	100 pcs

#### Peroxyde III

Mise en évidence de	Graduation (mg/l)	Réf.	Cdt.
Peroxyde H <sub>2</sub> O <sub>2</sub>	0-50-150-300-500-800-1000	HPA3.1	100 pcs

### Bandelettes indicatrices pH pH Fix

(1) PH 3,6 - 6,1 en bloc carré

Gamme de mesure du pH	Graduation	Réf.	Cdt.
3.6 à 6.1	3,6-4,1-4,4-4,7-5,0-5,3-5,6-6,1	H916.2	100 pcs



# Matériel de laboratoire



## Chaise de laboratoire Labster

bimos. Matériel : Similicuir (assise et dossier).

Conformes GMP et utilisables en salle blanche, dans les laboratoires de la classe de sécurité S1 à S3.

- Grand confort grâce au Skaï et au rembourrage souple
- Désinfection et lavage complets
- Conception sans joint
- Mécanisme sous l'habillage Soft-Cover avec tableau de commande
- Très bonne ergonomie, dossier réglable en hauteur
- La technique Auto-Motion adapte automatiquement l'inclinaison du siège et du dossier à la tenue de travail
- Conception compacte, faible encombrement
- Pied en étoile peu encombrant
- Doubles roulettes souples, avec freins en fonction de la charge pour des sols durs
- Charge max. : 120 kg

Version	Couleur	Hauteur de siège (mm)	Réf.	Cdt.
Roulettes	noir	400 à 510	<b>HHA2.1</b>	1 pcs
Roulettes	gris	400 à 510	<b>HHA3.1</b>	1 pcs
Roulettes	rouge	400 à 510	<b>HHA4.1</b>	1 pcs
Roulettes	vert menthe	400 à 510	<b>HHA5.1</b>	1 pcs
Roulettes	noir	450 à 650	<b>HHA6.1</b>	1 pcs
Roulettes	gris	450 à 650	<b>HHA7.1</b>	1 pcs
Roulettes	rouge	450 à 650	<b>HHA8.1</b>	1 pcs
Roulettes	vert menthe	450 à 650	<b>HHA9.1</b>	1 pcs

## Avec repose-pieds circulaire

Version	Couleur	Hauteur de siège (mm)	Réf.	Cdt.
Patins	noir	550 à 800	<b>HHC0.1</b>	1 pcs
Patins	gris	550 à 800	<b>HHC1.1</b>	1 pcs
Patins	rouge	550 à 800	<b>HHC2.1</b>	1 pcs
Patins	vert menthe	550 à 800	<b>HHC3.1</b>	1 pcs

## Tabourets de laboratoire Labster

bimos. Matériel : Similicuir (assise).

Conformes GMP et utilisables en salle blanche, dans les laboratoires de la classe de sécurité S1 à S3.

- Grand confort grâce au Skaï et au rembourrage souple
- Désinfection et lavage complets
- Conception sans joint
- Mécanisme sous l'habillage Soft-Cover avec tableau de commande
- Réglage de la hauteur d'assise avec ressort pneumatique et anneau de réglage
- Très grande assise avec Ø 380 mm
- Conception compacte, faible encombrement
- Doubles roulettes souples, avec freins en fonction de la charge pour des sols durs
- Charge max. : 120 kg

Version	Couleur	Hauteur de siège (mm)	Assise Ø (mm)	Réf.	Cdt.
Roulettes	noir	450 à 650	380	<b>HHC5.1</b>	1 pcs
Roulettes	gris	450 à 650	380	<b>HHC6.1</b>	1 pcs
Roulettes	rouge	450 à 650	380	<b>HHC7.1</b>	1 pcs
Roulettes	vert menthe	450 à 650	380	<b>HHC8.1</b>	1 pcs