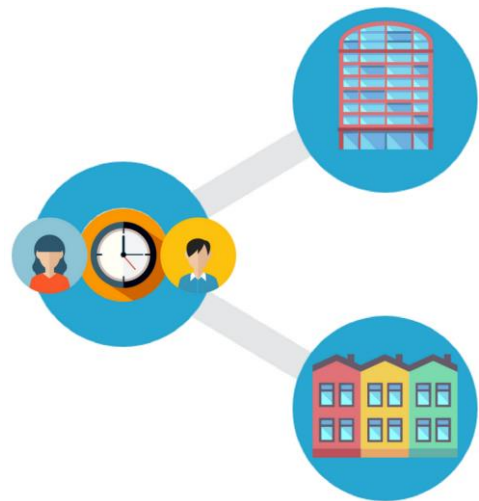


LA INSPECCIÓ DE TREBALL CONTROLA L'HORARI, COL-LABOREM-HI!

La Direcció General de la Inspecció de Treball, ha donat instruccions a les inspeccions provincials per intensificar el control en matèria de jornada i hores extraordinàries en les empreses. L'origen d'aquesta instrucció es troba en les sentències dictades recentment, especialment la sentència de l'AN de 2015.12.04, contra Bankia.

La I.T. (Inspecció de Treball) reconeix que el sector financer és un dels sectors on més hores extraordinàries no declarades es realitzen i on la incidència de les prolongacions de jornada és més gran, el que suposa un frau a Hisenda i a la Seguretat Social.

La I.T. està verificant: l'existència del **Registre diari de jornada** amb l'horari d'entrada i sortida de cada treballador/a, la del **Resum de jornada mensual** realitzada, el **Registre d'hores extraordinàries** -de forma documentada i verificable- i si s'ha realitzat la corresponent **comunicació d'aquests registres a la representació sindical**.



Per realitzar aquesta activitat, la I.T. igualment s'entrevistarà amb els treballadors i treballadores i els seus representants legals per obtenir testimonis que permetin completar l'acció inspectora. En cas d'incompliment, s'aixecaran les corresponents actes d'infracció.

Cal tenir en compte la importància de les declaracions dels treballadors/es entrevistats en les visites d'inspecció, pel que és fonamental que trasladem a la I.T. la situació real de les plantilles de BBVA, amb prolongacions sistemàtiques de jornada no retribuïdes ni compensades.

Les instruccions de la I.T. expressament assenyalen que les entrevistes amb els empleats/des hauran de fer-se de manera reservada, sense la presència de representants de l'empresa.

CCOO estarem vigilants en el desenvolupament d'aquest procés, per la vital importància que té en la vida de totes les persones que treballem a BBVA.

SEGUIM TREBALLANT, SEGUIREM INFORMANT.

Setembre 2016.