

2) 海岸動物 (岸壁)

(1) 確認種

10月調査時に確認された海岸動物(岸壁)は、環形動物39種、節足動物34種、軟体動物21種、その他29種(植物6種含む)の123種であった。確認種一覧を表24(1)～表24(2)に示す。

地点別には、鶴見川河口で25種、山下公園で38種、堀割川河口で56種、野島公園で85種と南部の調査地点ほど確認種類数が増加する傾向が認められた。

表24(1) 海岸動物(岸壁)確認種一覧表

No.	門	綱	目	科	学名	標準和名	鶴見川河口		山下公園		堀割川河口		野島公園		外来種	レコードデータ種	備考				
							分析	目視	分析	目視	分析	目視	分析	目視							
1	藍色植物	藍藻			CYANOPHYCEAE	藍藻綱															
2	不等毛植物	珪藻			BACILLARIOPHYCEAE	珪藻綱	○	○	○		○	○									
3	紅色植物	紅藻	スキソリ	イソモカ	<i>Caulacanthus ustulatus</i>	イソダンツウ			○												
4			イキス	コハリ	<i>Cologlossa ogasawaraensis</i>	ホリアキス		○													
5						red algae	未同定紅藻				○		○								
6	緑色植物	アオサ藻	アオサ	アオサ	<i>Ulva sp.</i>	アオサ属						○	○								
7	海綿動物	石灰海綿	ロイケツタ		Leucettida	ロイケツタ目						○	○								
8						Lithonida	シソネラ						○	○							
9							<i>Calcareous sponges</i>						○								
10							<i>Halichondria panicea</i>	ハミイカイソ				○	○	○							
11	刺胞動物	ヒトコ虫			HYDROZOA	ヒトコ虫綱					○	○	○								
12	扁形動物	渦虫	多岐腸	テイスコリス	<i>Aiptasiomorpha minuta</i>	チキレイキンチャク				○	○	○	○								
13				ハジメシ	<i>Haliplanella lineata</i>	チシマイキンチャク			○	○	○	○									
14				ヤウヒラムシ	<i>Discocelis japonica</i>	ニホヒラムシ					○	○									
15	縹形動物	無針	古紐虫	フツレヒテア	<i>Notoplana humilis</i>	ウスヒラムシ			○	○		○									
16				カサハラナ	<i>Pseudostylochus obscurus</i>	ニホヒラムシ				○											
17				イシノコ	<i>Hubrechtella ijimai</i>	イシノコ				○											
18	縹形動物	有針	針紐虫	アムホーリス	<i>Cerebratulus marginatus</i>	オホヒラムシ				○	○										
19				エンプレクテマ	<i>Amphiporus cervicalis</i>	ヤシロヒラムシ				○	○										
20				テトラステマ	<i>Emplectonema mitsuui</i>	ミツイヒラムシ				○	○										
21	縹形動物	多毛			<i>Tetrastemma nigrifrons</i>	ミノヒラムシ			○	○		○									
22							NEMA TODA	縹形動物門			○	○									
23	環形動物								○	○											
24	環形動物	多毛	サンハコカイ	イトゴカイ	<i>Capitella capitata europaea</i>	イトゴカイ	○		○	○											
25				トノサマゴカイ	<i>Scalibregma inflatum</i>	トノサマゴカイ				○				○							
26				レピドノトス	<i>Lepidonotus tenuisetosus</i>	フサウスウロムシ				○											
27				オトヒメゴカイ	<i>Ophiodromus pugetensis</i>	モクオトヒメ						○			○						
28				ネアンテス	<i>Neanthes caudata</i>	ヒメゴカイ				○		○									
29				ネリス	<i>Nereis heterocirrata</i>	ヒメゴカイ				○					○						
30				ペリネリス	<i>Perinereis cultrifera</i>	クマゴカイ									○						
31				フレイネリス	<i>Platynereis bicanaliculata</i>	ウルヒゴカイ									○						
32				フレイネリス	<i>Pseudonereis variegata</i>	チンコゴカイ				○		○									
33				シリス	<i>Proceratea misakiensis</i>	ミナシリス									○						
34				アムフィヨシリス	<i>Amblyosyllis speciosa</i>	カサネシリス									○						
35				ディオシリス	<i>Dioplosyllis sp.</i>										○						
36				ユシリス	<i>Eusyllis blomstrandii</i>	オオミシリス									○						
37				シリス	<i>Syllis amica</i>	ヒメシリス						○			○						
38				シリス	<i>Syllis gracilis</i>	フタメシリス						○			○						
39				シリス	<i>Trypanosyllis (Trypanedenta) gemmipara</i>	ミサキシリス									○						
40				シリス	<i>Trypanosyllis adamanteus kuriensis</i>	シロメダラシリス				○		○									
41				シリス	<i>Trypanosyllis alternata</i>	ムシシリス				○											
42				シリス	<i>Trypanosyllis fasciata</i>	モンシリス						○			○						
43				シリス	<i>Trypanosyllis monilata</i>	クロヒシリス									○						
44				シリス	<i>Trypanosyllis sp. cf. armillaris</i>										○		?		外来の疑いアリ		
45				サンハコカイ	<i>Eulalia viridis</i>	サトノサンハ							○		○						
46				サンハコカイ	<i>Nereiphylla castanea</i>	アケサンハ									○						
47				サンハコカイ	<i>Notophyllium japonicum</i>	ウロサンハ									○						
48				イソメ	<i>Schistomeringos radolphi</i>	ルトノイソメ							○								
49				ケヤリ	<i>Laonome albicingillum</i>	ヒカヤリムシ							○								
50				ケヤリ	ケヤリ	サベリ	Sabellidae, larva	ケヤリ科 幼生							○						
51						ケヤリ	Sabellidae, fragments	ケヤリ科 破損個体								○					
52						カンザシゴカイ	<i>Hydroides ezoensis</i>	エノカサネカンザシ									○				
53				フサコカイ	ミスヒキコカイ	<i>Spirobranchus tetracerus</i>	ムツエダカンザシ								○						
54				フサコカイ	ミスヒキコカイ	カウリテラ	<i>Caultertella apicula</i>	ミスヒキコカイ							○		?		外来の疑いアリ		
55						ドデカセリア	<i>Cirriformia tentaculata</i>								○						
56						ドデカセリア	<i>Dodecaceria fewkesi</i>									○			?	外来の疑いアリ	
57						ネオレプレ	<i>Neoleprea japonica</i>									○					
58	スヒオ	スヒオ	ボッカディア	<i>Streptosoma japonica</i>						○		○									
59			ボッカディア	<i>Boccardiella hamata</i>	カキノスヒオ			○													
60			ボッカディア	<i>Polydora brevialpa</i>	マダラスヒオ								○								
61	ボッカディア	<i>Polydora websteri</i>										○									
62	ボッカディア	<i>Prionospio (Minuspio) multibranchiata</i>	マカダスヒオ							○											

表 24 (2) 海岸動物 (岸壁) 確認種一覧表

No.	門	綱	目	科	学名	標準和名	鶴見川河口		山下公園		堀割川河口		野島公園		外来種	レッドデータ種	備考							
							分析	目視	分析	目視	分析	目視	分析	目視										
62	節足動物	タニ	タニ	タニ	Acarina	ダニ目	○				○													
63					ウツクモ	ウツクモ	ツメカウツクモ	ツメカウツクモ						○										
64					顎脚	無柄	イワシツボ	Chthamalus challengeri	イワシツボ	○		○	○	○		○	○							
65								Amphibalanus amphitrite	アムフィバラン	○		○	○	○	○		○	○						
66								Amphibalanus eburneus	アムフィバラン	○		○	○	○	○		○	○						
67								Amphibalanus improvisus	アムフィバラン	○		○	○	○	○		○	○						
68								Amphibalanus reticulatus	アムフィバラン			○		○										
69								Amphibalanus variegatus	アムフィバラン			○		○										
70								Fistulobalanus albicostatus	フィストロバラン	○	○	○	○	○	○		○							
71								Fistulobalanus kondakovi	フィストロバラン	○	○			○										
72								Megabalanus rosa	メガバラン											○				
73								Megabalanus volcano	メガバラン											○				
74						dead barnacles											○							
75					軟甲	端脚	ヒゲナガヨコヒ	Amphithoe ramondi	ラムントヒゲナガ								○							
76								Aoroides longimerus	アウロイド										○					
77								Grandidierella insulae	グランドイデア	○														
78								Corophium insidiosum	コロフィウム	○					○				○					
79								Jassa slatteryi	ジャス										○					
80								Melita rylovae	メリタ						○									
81								Melita shimizu	メリタ	○														
82								Gitanopsis breviculus	ギタンオプシス											○				
83								Hvale barbicornis	ハヴァレ															
84								Hvale uragensis	ハヴァレ	○					○									
85	等脚	ウミズムシ	Janiropsis longiantennata	ジャニロプシス									○				移入種混在の可能性アリ							
86			Dynoides brevispina	ダイノイド										○				〃						
87			Gnromiosphaeroma rayi	グノミオスファエロマ	○				○					○					〃					
88	十脚	ザイ	ザイ	Zeuxo (Zeuxo) normani	ゼウソ								○					〃						
89				Pagurus minutus	パグルス				○															
90				Macromedaeus distinguens	マクロメデア										○									
91	昆虫	トビムシ	トビムシ	Hemigrapsus takanoi	ヘムグリス	○	○			○			○											
92				Nanosesarma gordonii	ナノセサルマ			○							○									
93				Collembola	コレムボラ																			
94	軟体動物	多板	新ヒサラガイ	Clunio sp.	クラニオ								○											
95				Dolichopodidae	ドリュコポダ	○				○					○									
96				Acanthochitona deflippii	アカンチトナ											○								
97	腹足	カサガイ	ユキカサガイ	Lottia kogamogai	ロッティア									○										
98				Pateiloida saccharina lanx	パテロイダ											○								
99				Littorina brevicula	リットリナ	○				○	○	○												
100				Nodilittorina radiata	ノディリットリナ	○	○																	
101				Thais (Reishia) clavigera	タイス											○								
102				Mitrella bicincta	ミトレラ											○								
103				異旋	トリカサガイ	トリカサガイ	Iolaea scitula	イオラエ																
104							Parthenina affectuosa	パルテナ											○					
105				二枚貝	カサガイ	カサガイ	Berthellina citrina	ベルテルリナ																
106							Siphonaria japonica	シフォンナ					○											
107	カサガイ	カサガイ	カサガイ	Modiolus nipponicus	モディオルス									○										
108				Musculista senhousia	ムスカリスタ						○	○			○									
109				Mytilus galloprovincialis	ミテリウス					○	○	○	○		○									
110				Perna viridis	ペルナ							○	○		○									
111				Xenostrobus securis	ゼノストロブス	○	○	○	○	○	○	○			○									
112				Crassostrea gigas	カサガイ	○	○	○	○	○	○	○			○									
113	外紅動物	裸喉	唇口	Lasaea undulata	ラサエ																			
114				Mytilopsis sallei	ミテリウス	○				○														
115				Ruditapes philippinarum	ルディタペス																			
116				Petricola sp. cf. lithophaga	ペトリコラ																			
117	外紅動物	裸喉	唇口	Bugula californica	ブグラ																			
118				Bugula neritina	ブグラ																			
119	環虫動物	環虫	ホウキムシ	ホウキムシ	ホロニス								○	○	?		外来の疑いアリ							
120	棘皮動物	クモヒトデ	閉蛇尾	オフィクト	オフィクト																			
121	ナマコ	キノコ	キノコ	Pseudocunus echinatus	プセウドクン																			
122	脊索動物	ホヤ	マンジュホヤ	Aplidium sagamiense	アプリア																			
123			シロホヤ	Syela plicata	シロホヤ					○			○											
計	16	25	41	65	123	項目別種類数計	21	11	33	13	52	13	76	23	14	1								
						地点別種類数計			25		38		56		85									

*: レッドデータ種は、「千葉県レッドリスト(動物編) <2006年改訂版>」および「千葉市レッドリスト(2004)」に該当する種。

*: 学名および分類は、本文末に記載する各種文献を参照した。

(2) 地点別確認状況

① 鶴見川河口

鶴見川河口で確認された海岸動物は 25 種（植物 2 種含む）であった。目視観察結果を図 20、表 25 に、分析結果を表 26 に示す。



写真 2 (1) 鶴見川河口全景
(6月海藻類調査時)



写真 2 (2) 鶴見川河口全景
(10月海岸動物調査時)

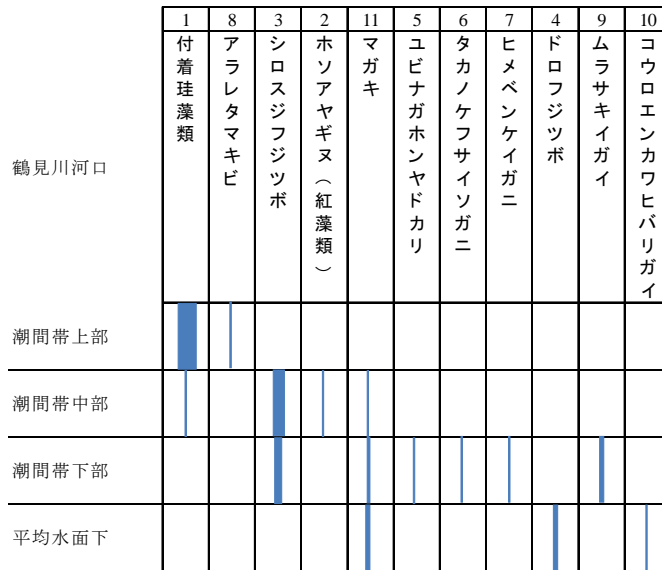
鶴見川河口の目視観察では 11 種が確認された。図 22 は、潮間帯の高い位置から低い位置へと出現順に整理したものである。これをみると、潮間帯上部では付着珪藻類やアラレタマキビが、中部ではシロスジフジツボ、ホソアヤギヌが、下部ではシロスジフジツボ等が、平均水面下ではドロフジツボやコウロエンカワヒバリガイが確認された。また、マガキは潮間帯中部から平均水面下まで幅広く分布していた。



写真 2 (3) 観察風景 (1)



写真 2 (4) 観察風景 (2)



*:線の太さは被度(%)を表す。
 *:並び順は分類群に従わず、潮間帯上部から確認された順とした。
 *:標準和名上の番号は、出現種一覧表に対応する。

図 20 鶴見川河口における海岸動物(目視観察)

表 25 鶴見川河口における海岸動物(目視観察)

単位: 個体数および被度(%) / 10cm×10cm, +は5%未満

No.	門	学名	標準和名	鶴見川河口								
				平成21年10月19日								
				潮間帯上部		潮間帯中部		潮間帯下部		平均水面下		
個体数	被度	個体数	被度	個体数	被度	個体数	被度					
1	不等毛植物	BACILLARIOPHYCEAE	珪藻綱		100		+					
2	紅色植物	<i>Caloglossa ogasawaraensis</i>	ホソアヤギヌ				+					
3	節足動物	<i>Fistulobalanus albicostatus</i>	シロスジフジツボ				60		40			
4		<i>Fistulobalanus kondakovi</i>	ドロフジツボ								20	
5		<i>Pagurus minutus</i>	ユビナガホンヤドカリ						1	+		
6		<i>Hemigrapsus takanoi</i>	タカノケフサイソガニ						1	+		
7		<i>Nanosesarma gordonii</i>	ヒメベンケイガニ						1	+		
8	軟体動物	<i>Nodilittorina radiata</i>	アラレタマキビ	1	+							
9		<i>Mytilus galloprovincialis</i>	ムラサキイガイ						20			
10		<i>Xenostrobus securis</i>	コウロエンカワヒバリガイ									+
11		<i>Crassostrea gigas</i>	マガキ				1	+		10		20

コドロード法による分析結果では、21種が確認された。鉛直区分別の確認状況は、潮間帯上部で1種、潮間帯中部で9種、潮間帯下部で10種、平均水面下で11種と下部になるほど確認種数が増加する傾向が認められた。

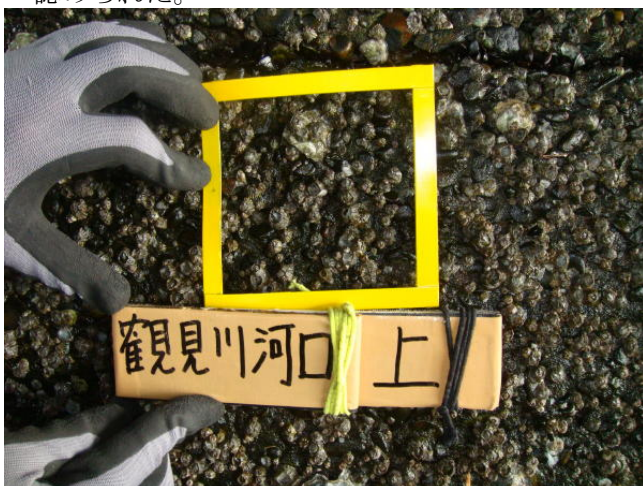
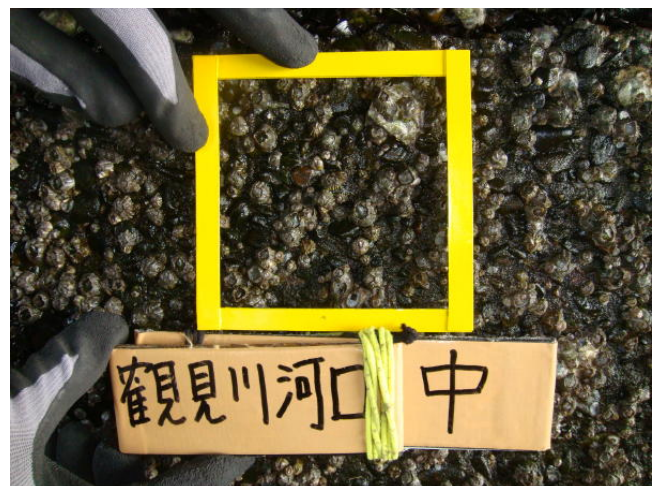


写真 2 (5) コドロード状況 (上)



48 写真 2 (6) コドロード状況 (中)

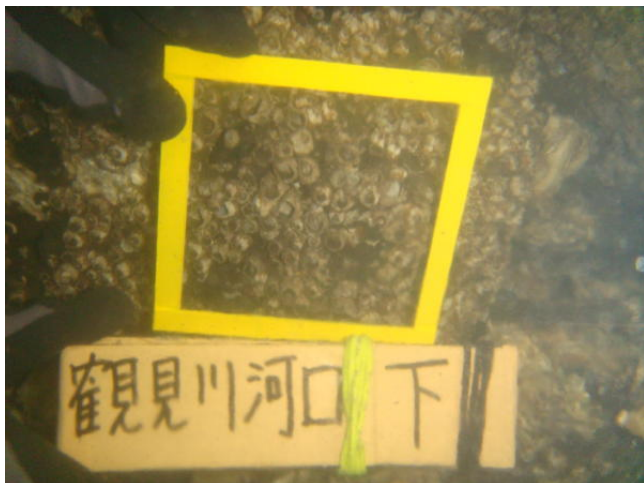


写真 2 (7) コドロード状況 (下)



写真 2 (8) コドロード状況 (水面下)

表 26 鶴見川河口における海岸動物 (コドロード法)

単位: 個体数および湿重量(g)/10cm×10cm

No.	門	学名	標準和名	鶴見川河口							
				平成21年10月19日							
				潮間帯上部		潮間帯中部		潮間帯下部		平均水面下	
				個体数	湿重量	個体数	湿重量	個体数	湿重量	個体数	湿重量
1	不等毛植物	BACILLARIOPHYCEAE	珪藻綱			-	-				
2	環形動物	<i>Capitella capitata europaea</i>							1	+	
3		<i>Boccardiella hamata</i>	カギノテスピオ						3	+	
4	節足動物	Acarina	ダニ目			6	+				
5		<i>Chthamalus challengerii</i>	イワフジツボ					1	+		
6		<i>Amphibalanus amphitrite</i>	タテマフジツボ			187	34.02	21	2.12		
7		<i>Amphibalanus improvisus</i>	ヨーロッパフジツボ			7	0.38			1	0.02
8		<i>Fistulobalanus albicostatus</i>	シロスジフジツボ			5	1.14	2	0.56	3	0.84
9		<i>Fistulobalanus kondakovi</i>	トノフジツボ							21	11.57
10		<i>Grandidierella insulae</i>	アカヒゲトロソコエビ							1	+
11		<i>Corophium insidiosum</i>	トンガトクダムシ					1	+		
12		<i>Melita shimizui</i>	シミスメリタコエビ					1	+	4	+
13		<i>Hyale uragensis</i>	ウラガモクス			1	+				
14		<i>Gnorimosphaeroma rayi</i>	イソコブムシ					2	+	15	0.02
15		<i>Hemigrapsus takanoi</i>	タノカイサザガニ					1	0.33	1	+
16		Dolichopodidae	アシナガハエ科			3	+				
17	軟体動物	<i>Littorina brevicula</i>	タマキビ			2	0.38				
18		<i>Nodilittorina radiata</i>	アラタマキビ	1	0.01						
19		<i>Xenostrobus securis</i>	コウロエンカワヒバリガイ					6	0.05	2	1.68
20		<i>Crassostrea gigas</i>	マガキ			1	0.70	1	20.48	1	4.66
21		<i>Mytiliopsis sallei</i>	イガイダマシ					1	0.03		
計	4	21	個体数/湿重量(g)計 種類数計	1	0.01	212	36.62	37	23.57	53	18.79
				1		9		10		11	

*: +は0.01g未満を表す。

② 山下公園

山下公園で確認された海岸動物は 38 種（植物 2 種含む）であった。目視観察結果を図 21、表 27 に、分析結果を表 28 に示す。

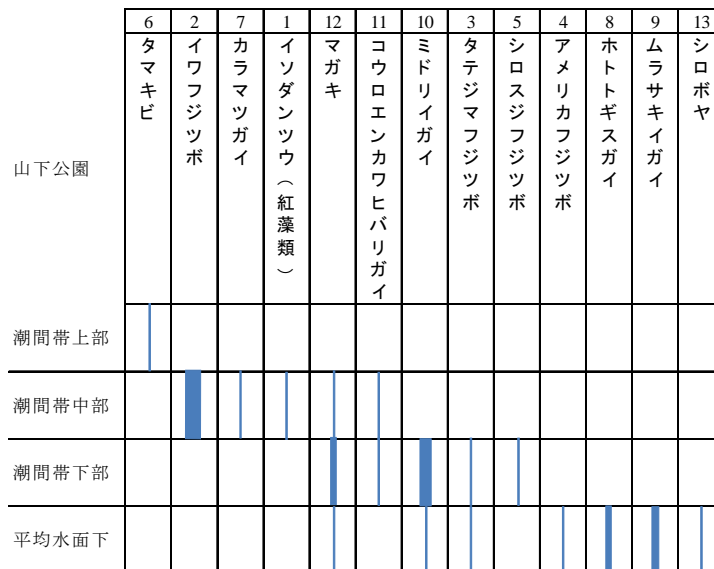


写真 2 (9) 山下公園全景 (1)
(6 月海藻類調査時)



写真 2 (10) 山下公園全景 (2)
(6 月海藻類調査時)

山下公園の目視観察では 13 種が確認された。図 23 は、潮間帯の高い位置から低い位置へと出現順に整理したものである。これをみると、潮間帯上部ではタマキビが、中部ではイワフジツボ、カラマツガイ等が、下部ではミドリイガイやシロスジフジツボ等が、平均水面下ではホトトギスガイ、ムラサキイガイ等が確認された。また、マガキは潮間帯中部から平均水面下まで幅広く分布していた。



*: 線の太さは被度(%)を表す。
 *: 並び順は分類群に従わず、潮間帯上部から確認された順とした。
 *: 標準和名上の番号は、出現種一覧表に対応する。

図 21 山下公園における海岸動物 (目視観察)

表 27 山下公園における海岸動物（目視観察）

単位: 個体数および被度(%) / 10cm×10cm, +は5%未満

No.	門	学名	標準和名	山下公園								
				平成21年10月19日								
				潮間帯上部		潮間帯中部		潮間帯下部		平均水面下		
個体数	被度	個体数	被度	個体数	被度	個体数	被度					
1	紅色植物	<i>Caulacanthus ustulatus</i>	イソダンツウ				10					
2	節足動物	<i>Chthamalus challengerii</i>	イワフジツボ				80					
3		<i>Amphibalanus amphitrite</i>	アサマフジツボ						10		10	
4		<i>Amphibalanus eburneus</i>	アメリカフジツボ								10	
5		<i>Fistulobalanus albicostatus</i>	シロスジフジツボ							+		
6		軟体動物	<i>Littorina brevicula</i>	タマキビ	14	10						
7	<i>Siphonaria japonica</i>		カラマツガイ			1	+					
8	<i>Musculista senhousia</i>		ホトキスガイ									30
9	<i>Mytilus galloprovincialis</i>		ムササキガイ									40
10	<i>Perna viridis</i>		ミドリガイ							60		+
11	<i>Xenostrobus securis</i>		コウロエンカワヒバリガイ					+		+		
12	<i>Crassostrea gigas</i>		マガキ					10		30		10
13	脊索動物	<i>Styela plicata</i>	シロホヤ								1	+

コドラード法による分析結果では 33 種が確認された。鉛直区分別の確認状況は、潮間帯上部で 1 種、潮間帯中部で 10 種、潮間帯下部で 20 種、平均水面下で 16 種と潮間帯下部で最も確認種数が多い結果となった。

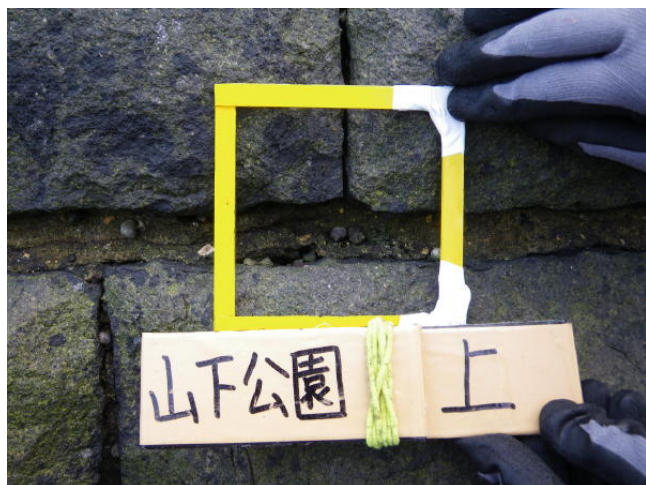


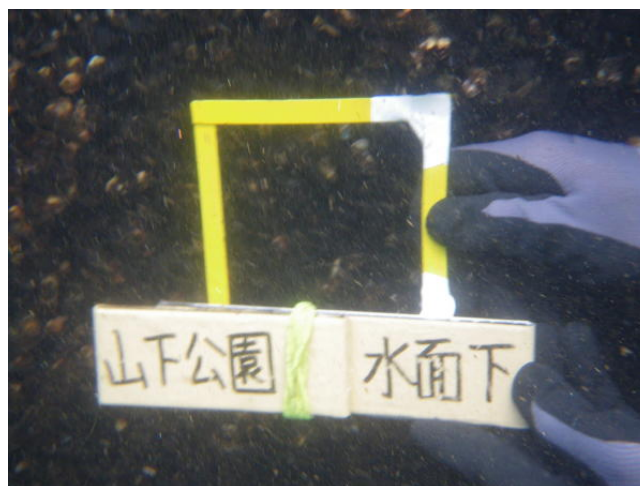
写真 2 (11) コドラード状況 (上)



写真 2 (12) コドラード状況 (中)



写真 2 (13) コドラード状況 (下)



51 写真 2 (14) コドラード状況 (水面下)

表 28 山下公園における海岸動物（コドラード法）

単位：個体数および湿重量(g) / 10cm × 10cm

No.	門	学名	標準和名	山下公園							
				平成21年10月19日							
				潮間帯上部		潮間帯中部		潮間帯下部		平均水面下	
				個体数	湿重量	個体数	湿重量	個体数	湿重量	個体数	湿重量
1	藍色植物	CYANOPHYCEAE	藍藻綱							-	+
2	刺胞動物	<i>Haliplanella lineata</i>	タテジマイソギンチャク					17	0.07		
3	扁形動物	<i>Notoplana humilis</i>	ウスヒラムシ							2	0.03
4		<i>Pseudostylochus obscurus</i>	ニセスチロヒラムシ							1	0.08
5	紐形動物	<i>Hubrechtella ijimai</i>	イシマヒモムシ					1	+		
6		<i>Cerebratulus marginatus</i>	オロチヒモムシ					2	+		
7		<i>Emplectonema mitsuii</i>	ミツイヒモムシ							1	+
8		<i>Tetrastemma nigrifrons</i>	メノヒモムシ							2	+
9	線形動物	NEMATODA	線形動物門					9	+	3	+
10	環形動物	<i>Capitella capitata europaea</i>						5	+		
11		<i>Lepidonotus tenuisetosus</i>	フサウスウロコムシ					2	0.08		
12		<i>Neanthes caudata</i>	ヒメゴカイ					3	+	2	+
13		<i>Nereis heterocirrata</i>	ヒケブトゴカイ					3	0.02		
14		<i>Pseudonereis variegata</i>	テンガクゴカイ					21	0.48		
15		<i>Typosyllis adamanteus kurilensis</i>	シロマダラシリス					41	0.03	2	+
16		<i>Typosyllis alternata</i>	ムアジリス							1	+
17	節足動物	<i>Chthamalus challengerii</i>	イワフジツボ		432	17.52		1	+		
18		<i>Amphibalanus amphitrite</i>	タテジマフジツボ		64	5.21		27	4.85	1	0.09
19		<i>Amphibalanus eburneus</i>	アメリカフジツボ							46	11.53
20		<i>Amphibalanus improvisus</i>	ヨーロッパフジツボ					2	0.11		
21		<i>Amphibalanus reticulatus</i>	サラサフジツボ							3	0.12
22		<i>Fistulobalanus albicostatus</i>	シロスシフジツボ		2	0.28					
23		<i>Melita rylovae</i>	フトメリヨコエビ							73	0.03
24		<i>Hyale uragensis</i>	ウラガモクス		152	0.18		10	+	1	+
25		<i>Gnorimosphaeroma rayi</i>	イソツブムシ		1	+					
26		<i>Clunio</i>	ウミユスリカ属					1	+		
27		Dolichopodidae	アシナガバエ科					13	0.01		
28	軟体動物	<i>Littorina brevicula</i>	タマキビ	9	1.87						
29		<i>Mytilus galloprovincialis</i>	ムラサキガイ			4	0.59	192	43.66	61	128.54
30		<i>Xenostrobus securis</i>	コウロエンカワヒバリガイ			11	1.45	109	50.39	2	0.01
31		<i>Crassostrea gigas</i>	マガキ			8	5.83	6	8.79		
32		<i>Lasaea undulata</i>	チリハギガイ			135	0.09	1	+		
33		<i>Petricola</i> sp. cf. <i>lithophaga</i>	ウスカラシオツガイ					1	0.02		
計	8	33	個体数/湿重量(g)計	9	1.87	822	31.16	454	108.50	201	140.43
			種類数計	1		10		20		16	

*: +は0.01g未満を表す。

③ 堀割川河口

堀割川河口で確認された海岸動物は 56 種（植物 2 種含む）であった。目視観察結果を図 22、表 29 に、分析結果を表 30 に示す。



写真 2 (15) 堀割川河口全景
(6 月海藻類調査時)



写真 2 (16) 堀割川河口全景
(10 海岸動物調査時)

堀割川河口の目視観察では 13 種が確認された。図 24 は、潮間帯の高い位置から低い位置へと出現順に整理したものである。これをみると、潮間帯上部ではタマキビが、中部では付着珪藻類やヒドロ虫類が、下部ではマガキやタテジマイソギンチャク等が、平均水面下ではミドリイガイ、ムラサキイガイ等が確認された。シロスジフジツボやタテジマフジツボは、潮間帯上部から潮間帯下部まで幅広く分布していた。

	9	7	8	6	1	3	12	5	11	2	4	10	13
堀割川河口	タマキビ	アメリカカフジツボ	シロスジフジツボ	タテジマフジツボ	付着珪藻類	ヒドロ虫綱	マガキ	タテジマイソギンチャク	ミドリイガイ	ナミイソカイメン	チギレイソギンチャク	ムラサキイガイ	シロボヤ
潮間帯上部													
潮間帯中部													
潮間帯下部													
平均水面下													

*: 線の太さは被度(%)を表す。
 *: 並び順は分類群に従わず、潮間帯上部から確認された順とした。
 *: 標準和名上の番号は、出現種一覧表に対応する。

図 22 堀割川河口における海岸動物（目視観察）

表 29 堀割川河口における海岸動物（目視観察）

単位：個体数および被度（％）／10cm×10cm, +は5%未満

No.	門	学名	標準和名	堀割川河口								
				平成21年10月19日								
				潮間帯上部		潮間帯中部		潮間帯下部		平均水面下		
個体数	被度	個体数	被度	個体数	被度	個体数	被度					
1	不等毛植物	BACILLARIOPHYCEAE	珪藻綱				+					
2	海綿動物	<i>Halichondria panicea</i>	ナミソカイメン									+
3	刺胞動物	HYDROZOA	ヒドロ虫綱				+					
4		<i>Aiptasiomorpha minuta</i>	チギレイソギンチャク									10
5		<i>Haliplanella lineata</i>	タシマイソギンチャク							+		+
6	節足動物	<i>Amphibalanus amphitrite</i>	タシマフジツボ		10		40		20			
7		<i>Amphibalanus eburneus</i>	アメリカフジツボ		+		10					
8		<i>Fistulobalanus albicostatus</i>	シロスジフジツボ		30		40		20			
9	軟体動物	<i>Littorina brevicula</i>	タマキビ		+							
10		<i>Mytilus galloprovincialis</i>	ムラサキガイ									10
11		<i>Perna viridis</i>	ミドリガイ									30
12		<i>Crassostrea gigas</i>	マガキ						20			10
13	脊索動物	<i>Styela plicata</i>	シロホヤ								1	+

コドラード法による分析結果では52種が確認された。鉛直区分別の確認状況は、潮間帯上部で5種、潮間帯中部で11種、潮間帯下部で28種、平均水面下で25種と潮間帯下部で最も確認種数が多い結果となった。



写真2 (17) コドラード状況 (上)

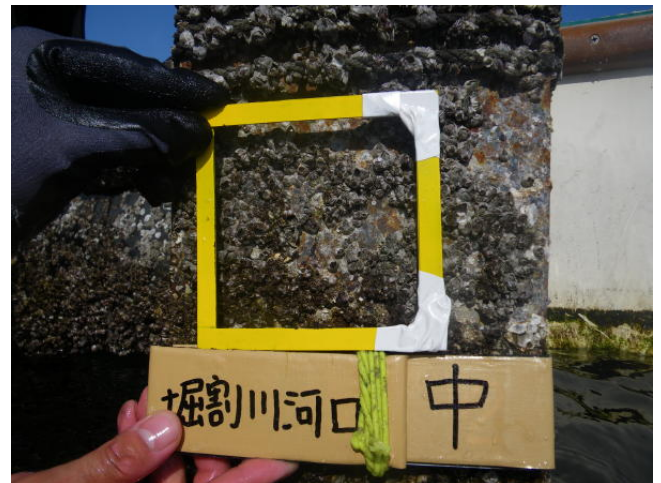


写真2 (18) コドラード状況 (中)

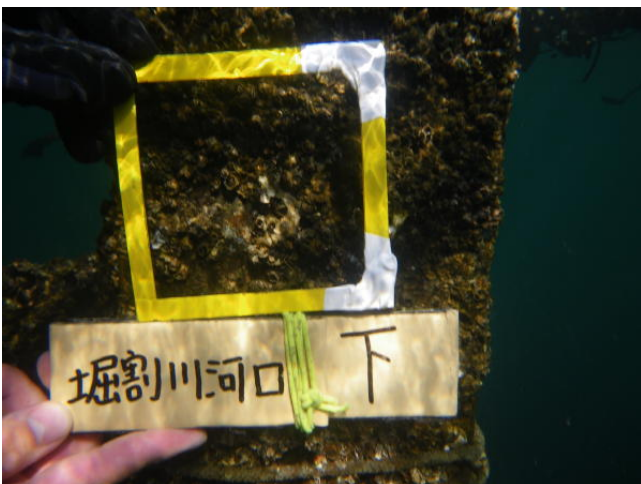


写真2 (19) コドラード状況 (下)



写真2 (20) コドラード状況 (水面下)

表 30 堀割川河口における海岸動物（コドラード法）

単位：個体数および湿重量(g)／10cm×10cm

No.	門	学名	標準和名	堀割川河口							
				平成21年10月19日							
				潮間帯上部		潮間帯中部		潮間帯下部		平均水面下	
個体数	湿重量	個体数	湿重量	個体数	湿重量	個体数	湿重量				
1	紅色植物	red algae	未同定紅藻							-	+
2	刺胞動物	<i>Aiptasiomorpha minuta</i>	チキレイソギンチャク					9	0.02	6	0.01
3		<i>Haliplanella lineata</i>	タシマイソギンチャク					9	0.54		
4	扁形動物	<i>Discocelis japonica</i>	ニホンヒラムシ							1	0.15
5		<i>Notoplana humilis</i>	ウスヒラムシ							17	0.11
6	紐形動物	<i>Cerebratulus marginatus</i>	オロチヒモムシ							1	+
7		<i>Amphiporus cervicalis</i>	ヤシロベヒモムシ							1	0.01
8		<i>Emplectonema mitsuii</i>	ミツイヒモムシ					4	0.06		
9		<i>Tetrastemma nigrifrons</i>	メノヒモムシ							1	+
10	線形動物	NEMATODA	線形動物門							4	+
11	環形動物	<i>Capitella capitata europaea</i>								1	+
12		<i>Ophiodromus pugettensis</i>	モグリオトヒメ							3	0.01
13		<i>Neanthes caudata</i>	ヒメコカイ							8	+
14		<i>Pseudonereis variegata</i>	テンカクゴカイ					1	0.09		
15		<i>Syllis amica</i>	ヒトケシリス					12	0.01		
16		<i>Syllis gracilis</i>	フタマダシリス							34	0.06
17		<i>Typosyllis adamanteus kurilensis</i>	シロマダラシリス					6	0.02		
18		<i>Typosyllis fasciata</i>	モノシリス					3	0.01		
19		<i>Eulalia viridis</i>	サミリサシバ					1	0.02	1	0.02
20		<i>Schistomeringos rudolphi</i>	ルドルフイソメ							25	0.05
21		<i>Laonome albicingillum</i>	ヒガクヤリムシ							2	0.02
22		<i>Cirriiformia tentaculata</i>	ミスヒキゴカイ							16	0.09
23		<i>Strebrosoma japonica</i>								2	0.08
24		<i>Prionospio (Minuspio) multibranchiata</i>	マガタスヒオ							1	+
25	節足動物	Acarina	ダニ目					28	0.00		
26		<i>Chthamalus challengeri</i>	イワフジツボ	22	0.29	7	0.26				
27		<i>Amphibalanus amphitrite</i>	タシマフジツボ	67	3.95	239	20.80	56	12.66		
28		<i>Amphibalanus eburneus</i>	アメカフジツボ	4	0.17	2	0.19	10	1.74		
29		<i>Amphibalanus improvisus</i>	ヨーロッパフジツボ					5	0.12	1	0.04
30		<i>Amphibalanus reticulatus</i>	サラサフジツボ	17	2.58	39	2.49	3	0.24		
31		<i>Amphibalanus variegatus</i>	アミメフジツボ			1	0.06				
32		<i>Fistulobalanus albicostatus</i>	シロシメフジツボ	101	7.19	41	2.43	10	1.64		
33		<i>Fistulobalanus kondakovi</i>	トロフジツボ					2	0.14		
34		<i>Corophium insidiosum</i>	トンガリロウダムシ					28	+	7	+
35		<i>Melita rylovae</i>	フメリヨコエビ							21	0.01
36		<i>Hyale barbicornis</i>	フサゲモクス					3	+		
37		<i>Hyale uragensis</i>	ウラガモクス			4	0.01	11	+		
38		<i>Dynoides brevispina</i>	ブチウミセミ					6	+		
39		<i>Macromedaeus distinguens</i>	シワウキガニ							5	0.40
40		<i>Hemigrapsus takanoi</i>	タカノケフサイガニ					20	0.52		
41		Collembola	トビムシ目			1	+	9	+		
42		Dolichopodidae	アシナガハエ科			2	+				
43	軟体動物	<i>Littorina brevicula</i>	タマキビ			1	0.03				
44		<i>Berthellina citrina</i>	ホウスキフシエラガイ					1	+		
45		<i>Musculista senhousia</i>	ホトキスガイ					1	+		
46		<i>Mytilus galloprovincialis</i>	ムラサキガイ					17	0.76		
47		<i>Perna viridis</i>	ミドリガイ							22	64.61
48		<i>Xenostrobus securis</i>	コウロエンカワヒバリガイ					4	0.08		
49		<i>Crassostrea gigas</i>	マガキ			2	0.09	24	6.18		
50		<i>Lasaea undulata</i>	チリハキガイ					62	0.04	56	0.05
51		<i>Ruditapes philippinarum</i>	アサリ					3	0.01		
52		<i>Petricola sp. cf. lithophaga</i>	ウスカラシオツガイ							3	0.06
計	8	52	個体数/湿重量(g)計	211	14.18	339	26.36	348	24.90	239	65.78
			種類数計	5		11		28		25	

*: +は0.01g未満を表す。

④ 野島公園

野島公園で確認された海岸動物は 85 種（植物 3 種含む）であった。目視観察結果を図 23、表 31 に、分析結果を表 32 に示す。



写真 2 (21) 野島公園全景



写真 2 (22) 野島公園全景

野島公園の目視観察では 23 種が確認された。図 25 は、潮間帯の高い位置から低い位置へと出現順に整理したものである。これをみると、潮間帯上部ではアカフジツボ、タテジマフジツボ等のフジツボ類が、中部では付着藍藻類やウノアシが、下部ではアカフジツボやヒドロ虫綱等が、平均水面下ではエゾカサネカンザシ、ミドリイガイ、チギレイソギンチャク等が確認された。イボニシやアオサ属は、潮間帯上部から潮間帯下部まで幅広く分布していた。

	13	11	10	14	18	15	17	1	2	16	20	6	9	8	19	3	4	5	7	12	21	22	23
野島公園	アカフジツボ	タテジマフジツボ	イワフジツボ	オオアカフジツボ	イボニシ	フジツボ類遺殻	ウノアシ	付着藍藻類	アオサ属(緑藻類)	コガモガイ	マガキ	ヒドロ虫綱	エゾカサネカンザシ	タテジマイソギンチャク	ミドリイガイ	ロイケツタ目(海綿類)	ペトロストロマ属(海綿類)	ナミイソカイメン	チギレイソギンチャク	シロスジフジツボ	フサコケムシ	フォロニス属(帚虫類)	シロポヤ
潮間帯上部	■	■	■	■	■																		
潮間帯中部						■	■	■	■	■													
潮間帯下部	■										■	■	■	■	■	■	■	■	■	■	■	■	■
平均水面下		■											■	■	■	■	■	■	■	■	■	■	■

*:線の太さは被度(%)を表す。
 *:並び順は分類群に従わず、潮間帯上部から確認された順とした。
 *:標準和名上の番号は、出現種一覧表に対応する。

図 23 野島公園における海岸動物（目視観察）

表 31 野島公園における海岸動物（目視観察）

単位：個体数および被度（%）／10cm×10cm，＋は5%未満

No.	門	学名	標準和名	野島公園								
				平成21年10月21日								
				潮間帯上部		潮間帯中部		潮間帯下部		平均水面下		
個体数	被度	個体数	被度	個体数	被度	個体数	被度					
1	藍色植物	CYANOPHYCEAE	藍藻綱				+					
2	綠色植物	<i>Ulva</i> sp.	アオサ属				+		5			+
3	海綿動物	Leucettida	ロケツタ目									+
4		<i>Petrostroma</i> sp.										+
5		<i>Halichondria panicea</i>	ナミイカイメン									+
6	刺胞動物	HYDROZOA	ヒドロ虫綱						20			+
7		<i>Aiptasiomorpha minuta</i>	チキレイソギンチャク									+
8		<i>Haliplanella lineata</i>	タテジマイソギンチャク					8	+			+
9	環形動物	<i>Hydroides ezoensis</i>	エゾカサネカンザシ						15			90
10	節足動物	<i>Chthamalus challengerii</i>	イワフジツボ		10		+					
11		<i>Amphibalanus amphitrite</i>	タテジマフジツボ		20		+					+
12		<i>Fistulobalanus albicostatus</i>	シロスジフジツボ									+
13		<i>Megabalanus rosa</i>	アカフジツボ		50					30		
14		<i>Megabalanus volcano</i>	オオアカフジツボ			+						
15		dead barnacles	フジツボ類遺殻					90				
16	軟体動物	<i>Lottia kogamogai</i>	コガモガイ						2	+		
17		<i>Patelloida saccharina lanx</i>	ウナシ			2	+					
18		<i>Thais (Reishia) clavigera</i>	イホニシ	5	5	8	5	38	15	12	5	
19		<i>Perna viridis</i>	ミドリイガイ						5			5
20		<i>Crassostrea gigas</i>	マガキ						10			
21	外肛動物	<i>Bugula neritina</i>	フサコケムシ									+
22	筍虫動物	<i>Phoronis</i> sp.										+
23	脊索動物	<i>Styela plicata</i>	シロホヤ								2	+

コドラード法による分析結果では76種が確認された。鉛直区分別の確認状況は、潮間帯上部で2種、潮間帯中部で12種、潮間帯下部で34種、平均水面下で51種と平均水面下で最も確認種数が多い結果となった。



写真2 (23) コドラード状況(上)

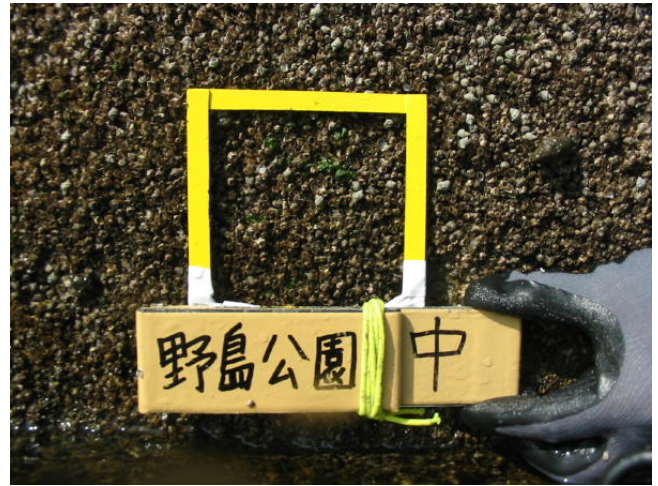


写真2 (24) コドラード状況(中)

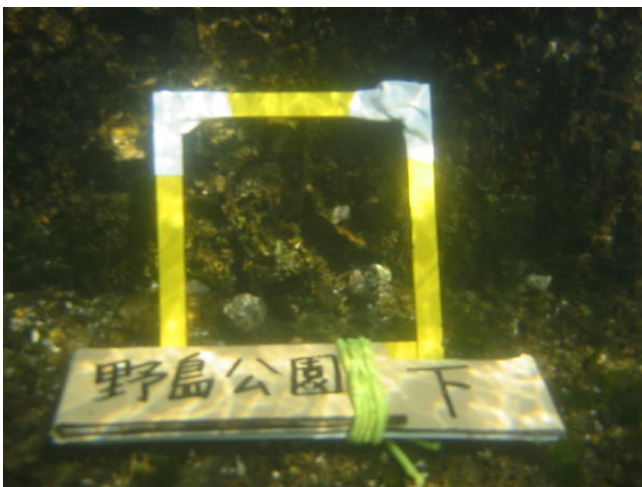


写真2 (25) コドラード状況(下)



写真2 (26) コドラード状況(水面下)

表 32 野島公園における海岸動物 (コドラード法)

単位: 個体数および湿重量 (g) / 10cm × 10cm

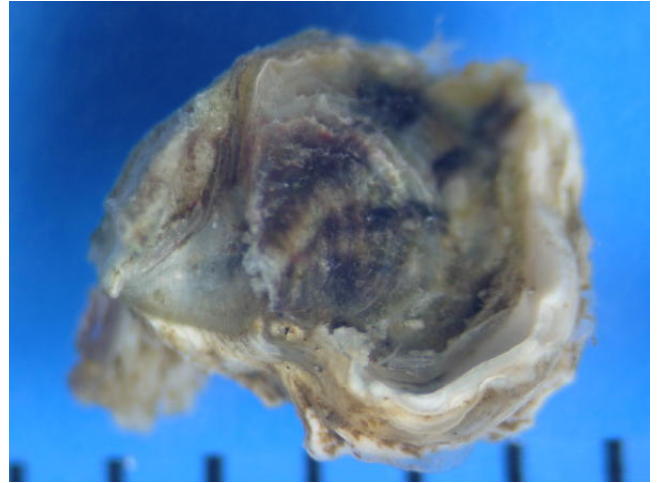
No.	門	学名	標準和名	野島公園											
				平成21年10月21日											
				潮間帯上部		潮間帯中部		潮間帯下部		平均水面下					
個体数	湿重量	個体数	湿重量	個体数	湿重量	個体数	湿重量								
1	藍色植物	CYANOPHYCEAE	藍藻綱			-	0.11								
2	紅色植物	red algae	未同定紅藻							-	0.26				
3	緑色植物	<i>Ulva</i> sp.	アサ属			-	0.27			0.31					
4	海綿動物	Leucettida	ロウソク目								1		+		
5		<i>Petrostroma</i> sp.								0.74					
6		<i>Calcareous sponges</i>										-	0.27		
7		<i>Halichondria panicea</i>	ハミイカイメン									-	4.54		
8	刺胞動物	HYDROZOA	ヒドロ虫綱							0.05					
9		<i>Aiptasiomorpha minuta</i>	チキレイギンチャク							3		+			
10	扁形動物	<i>Notoplana humilis</i>	ウスヒラムシ							16		0.09	2	0.01	
11	紐形動物	<i>Tetrastemma nigrifrons</i>	メノヒモムシ			1		+					7	0.01	
12	線形動物	NEMATODA	線形動物門										54		
13	環形動物	<i>Scalibregma inflatum</i>	トノサマコカイ										1		
14		<i>Ophiodromus pugettensis</i>	モリオトヒメ										6	0.02	
15		<i>Nereis heterocirrata</i>	ヒゲフトコカイ							6		0.02	13	0.15	
16		<i>Perinereis cultrifera</i>	クマトリコカイ							4		0.03	1		
17		<i>Platynereis bicanaliculata</i>	ツルヒゲコカイ										3	0.01	
18		<i>Pseudonereis variegata</i>	デンガクコカイ							4		0.04			
19		<i>Proceraea misakiensis</i>	モシシリス										8	0.01	
20		<i>Amblyosyllis speciosa</i>	カサネシリス										1		
21		<i>Dioplosyllis</i> sp.								1			+		
22		<i>Eusyllis blomstrandii</i>	オオミシリス										2	0.01	
23		<i>Syllis amica</i>	ヒトケシリス							11		0.02			
24		<i>Syllis gracilis</i>	フタマタシリス										11	0.01	
25		<i>Trypanosyllis (Trypanedenta) gemmipara</i>	ミサキシリス										1		
26		<i>Typosyllis adamanteus kurilensis</i>	シロダラシリス										1	0.01	
27		<i>Typosyllis fasciata</i>	モシシリス												
28		<i>Typosyllis monilata</i>	クロヒシリス			2		+	2			0.01			
29		<i>Typosyllis</i> sp. cf. <i>armillaris</i>											8	0.02	
30		<i>Eulalia viridis</i>	サメトリサシバ							11		0.18	3	0.01	
31		<i>Nereiphylla castanea</i>	アケサシバ							1			+		
32		<i>Notophyllum japonicum</i>	ウロサシバ							1		0.02	43	0.81	
33		Sabellidae, larva	ケヤリ科 幼生										2		
34		Sabellidae, fragments	ケヤリ科 破損個体										1	0.02	
35		<i>Hydroides ezoensis</i>	エウカサネカサシ							285		1.59	52	0.37	
36		<i>Spirobranchus tetraceros</i>	ムウエダカサシ										1		
37		<i>Caulerliella apicula</i>											3		
38		<i>Dodecaceria fewkesi</i>											288	0.66	
39		<i>Neoleprea japonica</i>											1	0.02	
40		<i>Strebrosoma japonica</i>											1	0.04	
41		<i>Polydora brevipalpa</i>	マダラヒオ										4	0.01	
42		<i>Polydora websteri</i>								10		0.01	56	0.08	
43	節足動物	<i>Propallene longiceps</i>	ツメナガウシグモ										2		
44		<i>Amphibalanus amphitrite</i>	アサシマフジツボ	318	2.15	3	0.18								
45		<i>Amphitoe ramondi</i>	ラムントヒゲナガ							2			+	6	
46		<i>Aoroides longimerus</i>	ケナガフアラユコヒ											6	
47		<i>Corophium insidiosum</i>	トンガリドクダムシ							2			+	2	
48		<i>Jassa slatteryi</i>	フトヒゲカマキリヨコヒ			1		+	6						
49		<i>Gitanopsis breviculus</i>	ヒメチビマルヨコヒ							1			+		
50		<i>Hyalae uragensis</i>	ウラガモクス							19		0.09	1		
51		<i>Ianiropsis longiantennata</i>	ウミスラムシ											26	
52		<i>Dynoides brevispina</i>	フチウミゼミ							2		0.01			
53		<i>Gnorimosphaeroma rayi</i>	イソコブムシ	1		+									
54		<i>Zeuxo (Zeuxo) normani</i>	ルマンタナイス							4			+	123	0.02
55		<i>Hemigrapsus takanoi</i>	カサシバ							7		0.05	3	0.03	
56		<i>Nanosesarma gordonii</i>	ヒメベンケイガニ							1			0.04		
57		<i>Clunio</i> sp.	ウミスカ属										97	0.01	
58		Dolichopodidae	アサナガハエ科							23		0.02			
59	軟体動物	<i>Acanthochitona defilippi</i>	ケハダヒサシガイ										3	0.15	
60		<i>Patelloida saccharina lanx</i>	ウツシ							1		0.37			
61		<i>Thais (Reishia) clavigera</i>	イボニシ							12		0.75	1	0.04	
62		<i>Mitrella bicincta</i>	ムキガイ											3	0.52
63		<i>Iolaea scitula</i>	ハチマキチキレ											1	
64		<i>Parthenina affectuosa</i>	ヨコシキリ											1	
65		<i>Modiolus nipponicus</i>	ヒバシガイ							4			+		
66		<i>Musculista senhousia</i>	ホトキスガイ							5			+		
67		<i>Mytilus galloprovincialis</i>	ムラサキガイ							13		0.06	1	0.02	
68		<i>Perna viridis</i>	ミドリガイ							4		5.89			
69		<i>Crassostrea gigas</i>	マガキ											1	0.05
70		<i>Lasaea undulata</i>	チリハキガイ							1			+		
71		<i>Petricola</i> sp. cf. <i>lithophaga</i>	ウスカサシガイ							12		0.59	3	0.11	
72	外肛動物	<i>Bugula californica</i>	ナギサコケムシ											-	0.04
73	帯虫動物	<i>Phoronis</i> sp.								1		0.01			
74	棘皮動物	<i>Ophiactis modesta</i>	ヒョウケチビウモトヒ											6	0.04
75		<i>Pseudocunus echinatus</i>	グミ											2	0.23
76	脊索動物	<i>Aplidium sagamiense</i>	サガシモリホヤ											-	0.40
計	15	76	個体数/湿重量 (g) 計	319	2.15	71	1.85	516	9.93	767	13.39				
			種類数計	2		12		34		51					

*: +は0.01g未満を表す。

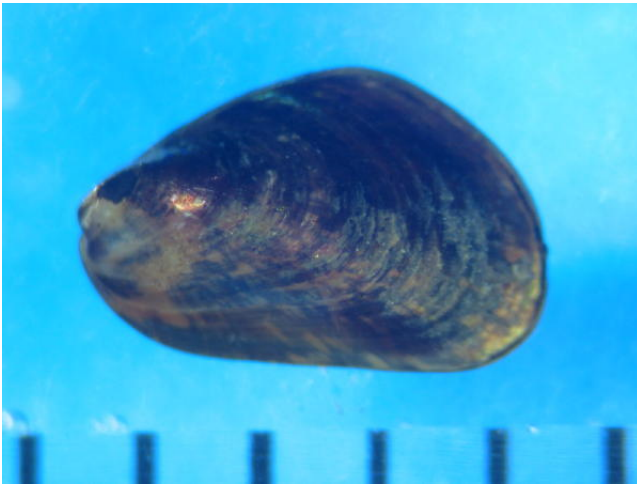
海岸動物（岸壁）確認種（一部）：（1）貝類



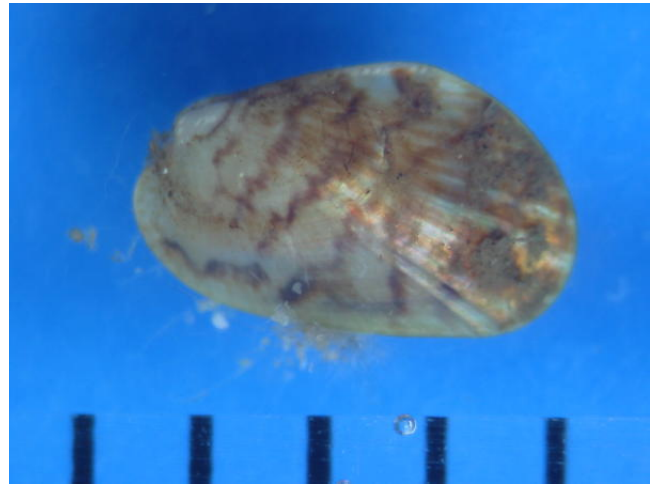
ミドリイガイ
野島公園（平成 21 年 10 月 21 日）



マガキ
山下公園（平成 21 年 10 月 19 日）



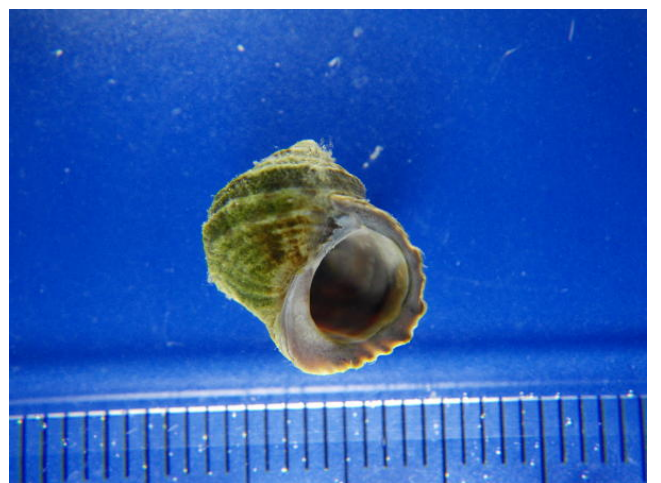
ムラサキイガイ
山下公園（平成 21 年 10 月 19 日）



ホトトギスガイ
山下公園（平成 21 年 10 月 19 日）

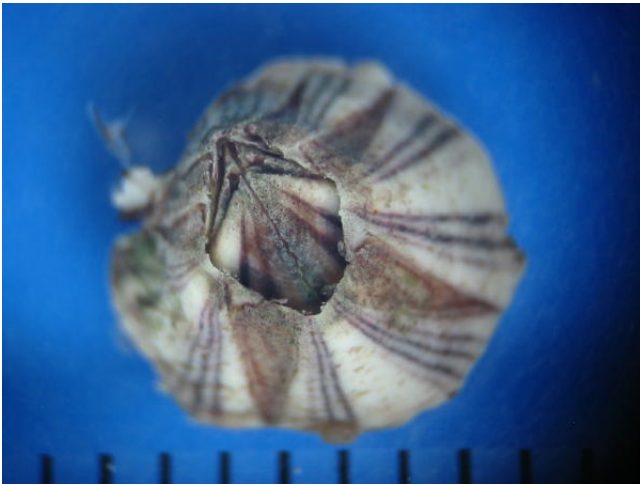


コウロエンカワヒバリガイ
山下公園（平成 21 年 10 月 19 日）

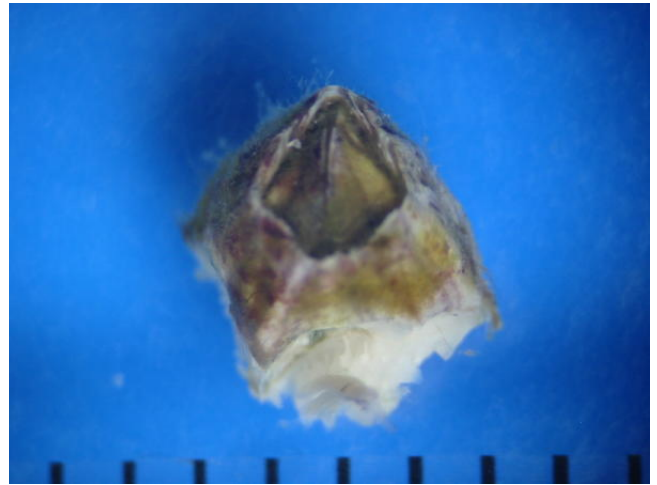


タマキビガイ
山下公園（平成 21 年 10 月 19 日）

海岸動物（岸壁）確認種（一部）：（2）フジツボ類



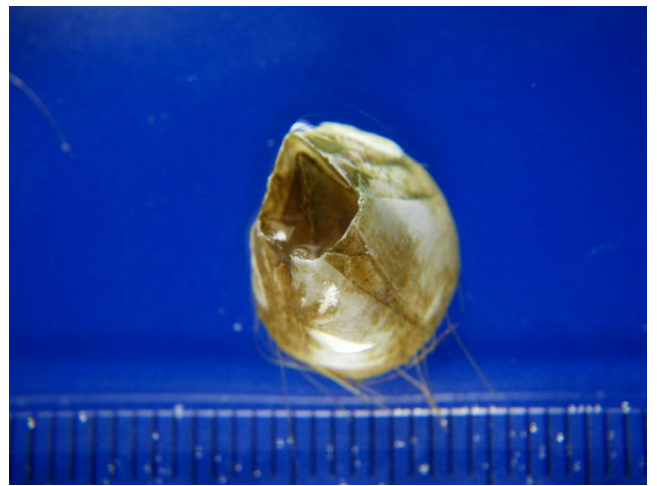
タテジマフジツボ
堀割川河口（平成 21 年 10 月 19 日）



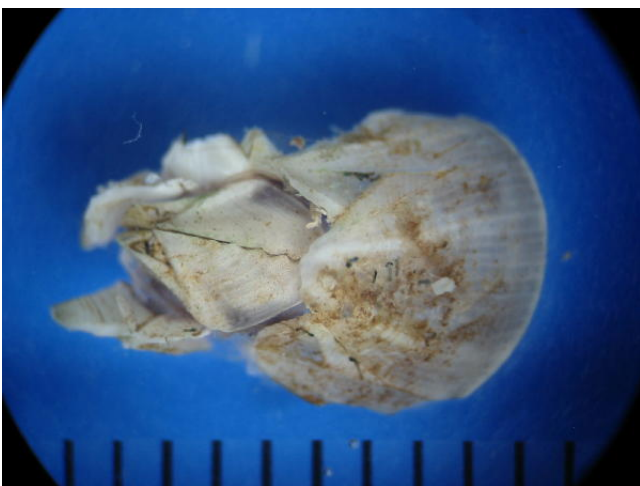
ヨーロッパフジツボ
堀割川河口（平成 21 年 10 月 19 日）



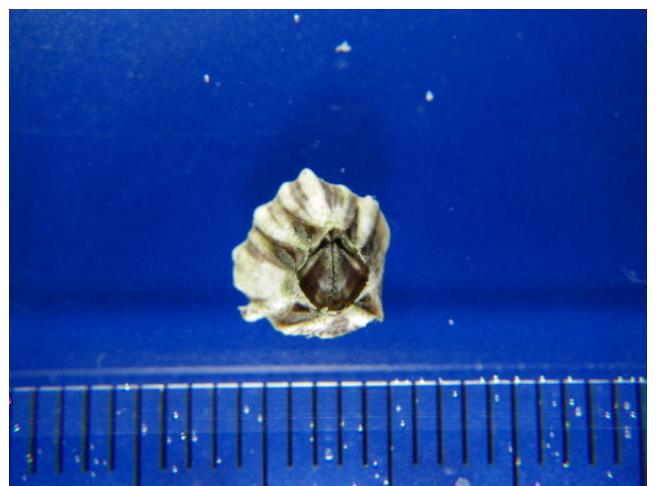
サラサフジツボ
堀割川河口（平成 21 年 10 月 19 日）



アメリカフジツボ
堀割川河口（平成 21 年 10 月 19 日）



ドロフジツボ
堀割川河口（平成 21 年 10 月 19 日）



シロスジフジツボ
堀割川河口（平成 21 年 10 月 19 日）

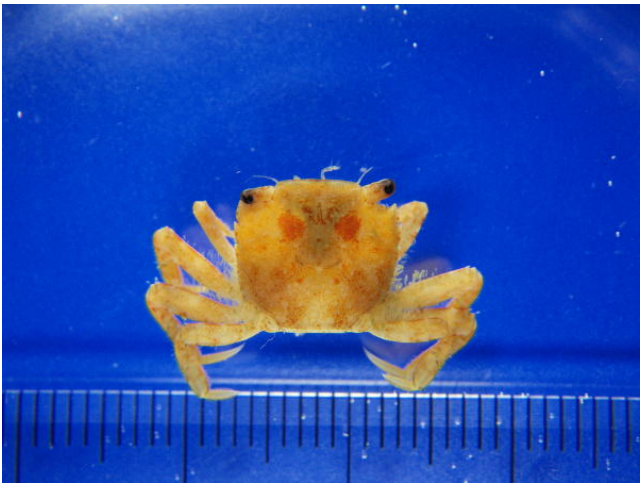
海岸動物（岸壁）確認種（一部）：（3）フジツボ類、その他甲殻類



イワフジツボ
堀割川河口（平成21年10月19日）



アミメフジツボ
堀割川河口（平成21年10月19日）



タカノケフサイソガニ
堀割川河口（平成21年10月19日）



ラモンドヒゲナガ
野島公園（平成21年10月21日）



ユビナガホンヤドカリ
鶴見川河口（平成21年10月19日）



ケナガブラブラソコエビ
野島公園（平成21年10月21日）

海岸動物（岸壁）確認種（一部）：（4）甲殻類



アカヒゲドロソコエビ
鶴見川河口（平成21年10月19日）



フトメリタヨコエビ
山下公園（平成21年10月19日）



トンガリドロクダムシ
鶴見川河口（平成21年10月19日）



シミズメリタヨコエビ
鶴見川河口（平成21年10月19日）



フトヒゲカマキリヨコエビ
野島公園（平成21年10月21日）



ヒメチビマルヨコエビ
野島公園（平成21年10月21日）

海岸動物（岸壁）確認種（一部）：（5）甲殻類、多毛類



ブチウミセミ
堀割川河口（平成21年10月19日）



イソコツブムシ
山下公園（平成21年10月19日）



フサウスウロコムシ
山下公園（平成21年10月19日）



クマドリゴカイ
野島公園（平成21年10月21日）



モグリオトヒメ
堀割川河口（平成21年10月19日）



ミズヒキゴカイ
堀割川河口（平成21年10月19日）