

Mapas temáticos

Plataforma para el Análisis Territorial de la Pobreza

Mayo de 2021

Contenido

Dimensión económica	1
Tasa de participación económica, según municipio, México, 2015	2
Tasa de ocupación, según municipio, México, 2015	3
Cociente de localización económica, según municipio, México, 2015.....	4
Productividad laboral, según municipio, México, 2019.....	5
Promedio de percepción de remesas per cápita, según municipio, México, 2020.....	6
Presencia de puntos de acceso a servicios financieros, según municipio, México, 2015 ...	7
Dimensión sociodemográfica	8
Promedio de años de escolaridad de la población de 15 años o más, según municipio, México, 2015	9
Porcentaje de población indígena, según municipio, México, 2015.....	10
Porcentaje de población menor de 15 años, según municipio, México, 2020.....	11
Porcentaje de población de 15 a 64 años, según municipio, México, 2020	12
Porcentaje de población de 65 años o más, según municipio, México, 2020	13
Porcentaje de mujeres, según municipio, México, 2020	14
Porcentaje de hombres, según municipio, México, 2020	15
Tamaño promedio de los hogares, según municipio, México, 2015	16
Porcentaje de hogares con menores de 12 años, según municipio, México, 2015.....	17
Dimensión geográfica	18
Densidad de población, según municipio, México, 2020	19
Densidad de población en núcleos poblacionales, según municipio, México, 2020	20
Promedio de personas por núcleo poblacional, según municipio, México, 2020	21
Tipología municipal, México	22
Número de declaratorias hidrometeorológicas, según municipio, México, 2016-2020.....	23
Número de declaratorias geológicas, según municipio, México, 2016-2020	24
Dimensión infraestructura	25
Tiempo de traslado, en automóvil, hacia infraestructura de salud pública de primer nivel, México	26
Tiempo de traslado, en automóvil, hacia infraestructura de salud pública de segundo nivel, México	27

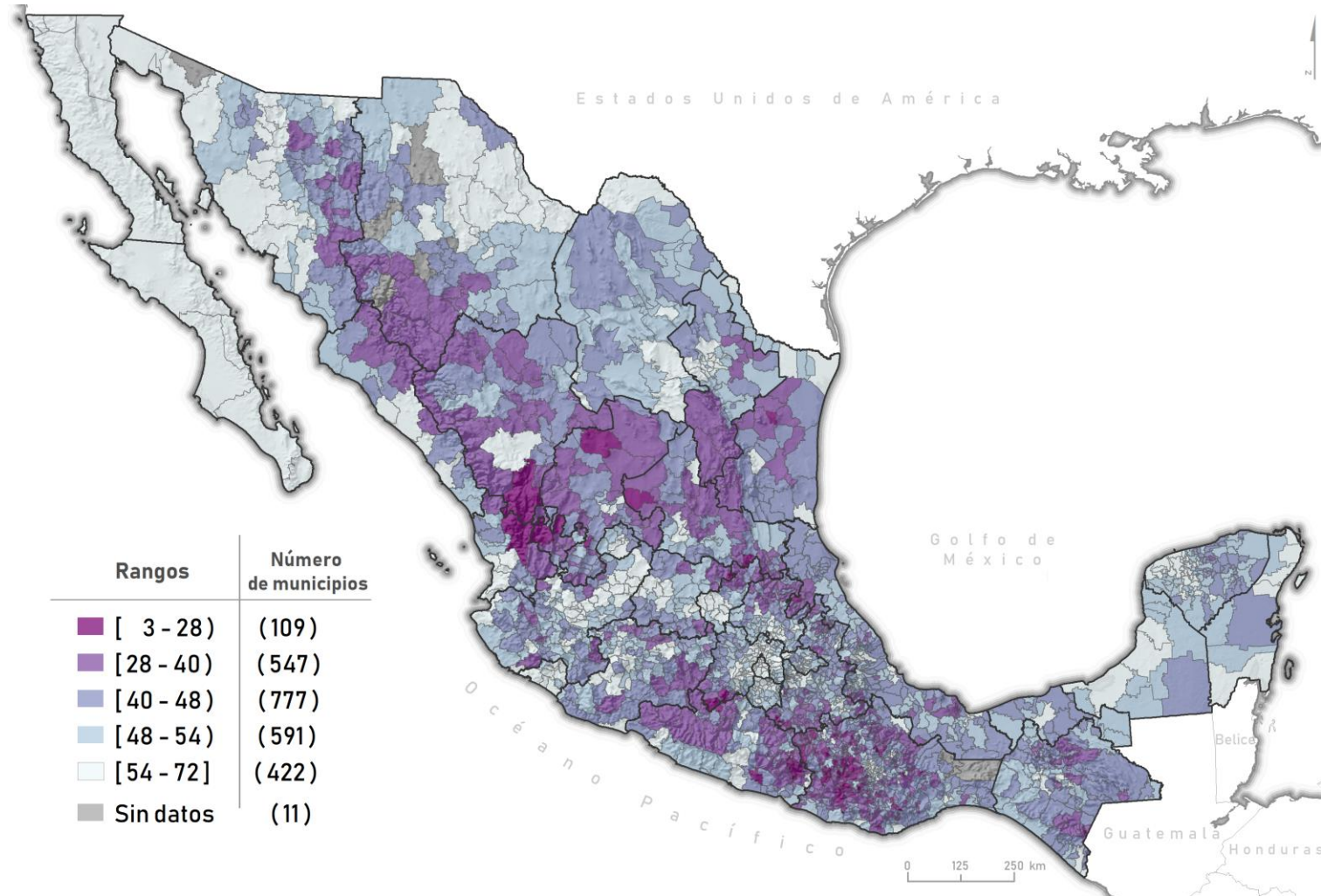
Tiempo de traslado, en automóvil, hacia infraestructura de salud pública de tercer nivel, México	28
Tiempo de traslado, en automóvil, hacia infraestructura de educación pública de nivel preescolar, México.....	29
Tiempo de traslado, en automóvil, hacia infraestructura de educación pública de nivel primaria, México	30
Tiempo de traslado, en automóvil, hacia infraestructura de educación pública de nivel secundaria, México.....	31
Dimensión gobierno	32
Tiempo de traslado, a pie, hacia los Centros Integradores de Desarrollo, México, 2019..	33
Porcentaje de población que tarda más de 60 minutos en llegar, a pie, a los Centros Integradores de Desarrollo, según municipio, México	34
Relación de las participaciones del programa Becas de Educación Básica para el Bienestar Benito Juárez según municipio, México, 2020	35 Nuevo
Relación de las participaciones del programa Jóvenes escribiendo el futuro, según municipio, México, 2020	36 Nuevo
Relación de las participaciones del programa Becas Elisa Acuña, según municipio, México, 2020	37 Nuevo
Relación de las participaciones del programa de Pensión para el Bienestar de las Personas con Discapacidad, según municipio, México, 2020	38 Nuevo
Relación de las participaciones del programa Sembrando Vida, según municipio, México, 2020	39 Nuevo
Relación de las participaciones del programa Apoyo para el Bienestar de las Niñas y Niños, Hijos de Madres Trabajadoras, según municipio, México, 2020.....	40 Nuevo
Relación de las participaciones del programa para el Bienestar de las Personas en Emergencia Social según municipio, México, 2020	41 Nuevo
Relación de las participaciones del programa de Mejoramiento Urbano - Regularización y certeza Jurídica, según municipio, México, 2020	42 Nuevo
Relación de las participaciones del programa de Microcréditos para el Bienestar, según municipio, México, 2020	43 Nuevo
Relación de las participaciones del programa Jóvenes Construyendo el Futuro, según municipio, México, 2020	44 Nuevo
Relación de las participaciones del programa de Producción para el Bienestar, según municipio, México, 2020	45 Nuevo
Relación de las participaciones del Programa Nacional de Reconstrucción - Sector vivienda considerando a la población potencial en situación de pobreza, según municipio, México, 2020	46 Nuevo

Relación de las participaciones del programa Beca Universal para Estudiantes de Educación Media Superior Benito Juárez considerando a la población objetivo en situación de pobreza, según municipio, México, 2020	47	Nuevo
Relación de las participaciones del programa Pensión para el Bienestar para Personas Adultas Mayores considerando a la población objetivo en situación de pobreza, según municipio, México, 2020	48	Nuevo



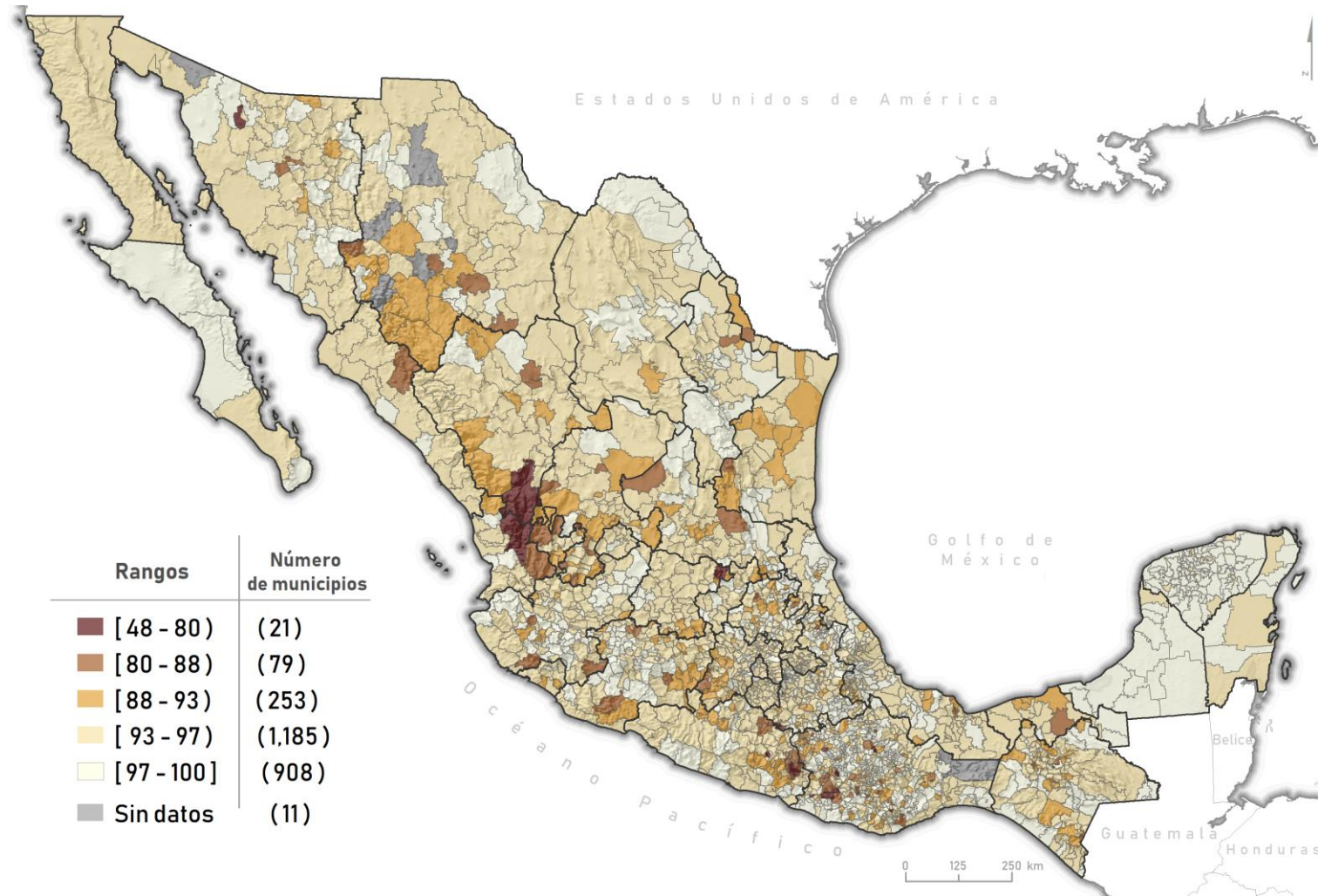
Dimensión económica

Tasa de participación económica, según municipio, México, 2015



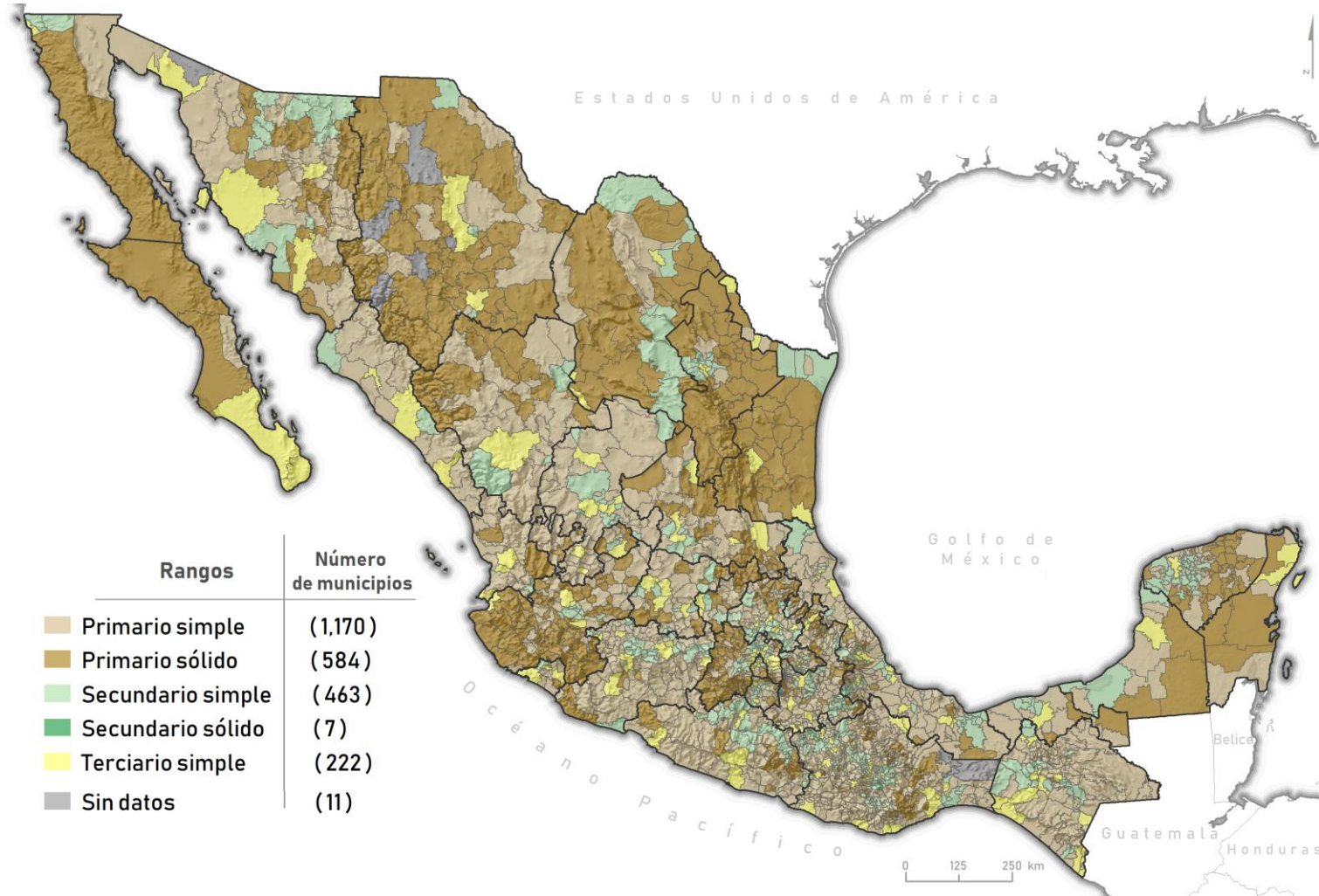
Fuente: Elaboración del CONEVAL con base en microdatos de la Encuesta intercensal 2015, INEGI.

Tasa de ocupación, según municipio, México, 2015



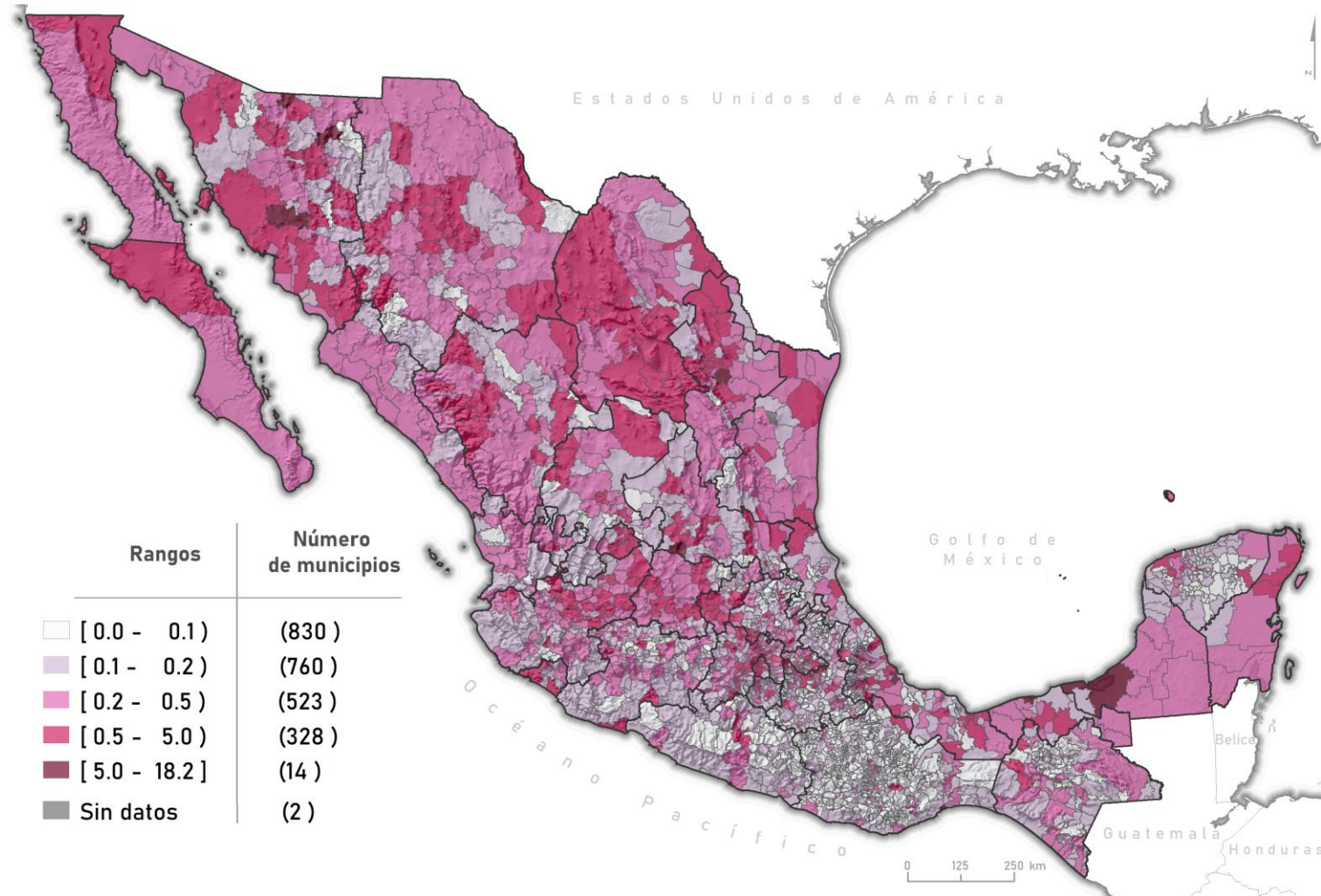
Fuente: Elaboración del CONEVAL con base en microdatos de la Encuesta intercensal 2015, INEGI.

Cociente de localización económica, según municipio, México, 2015

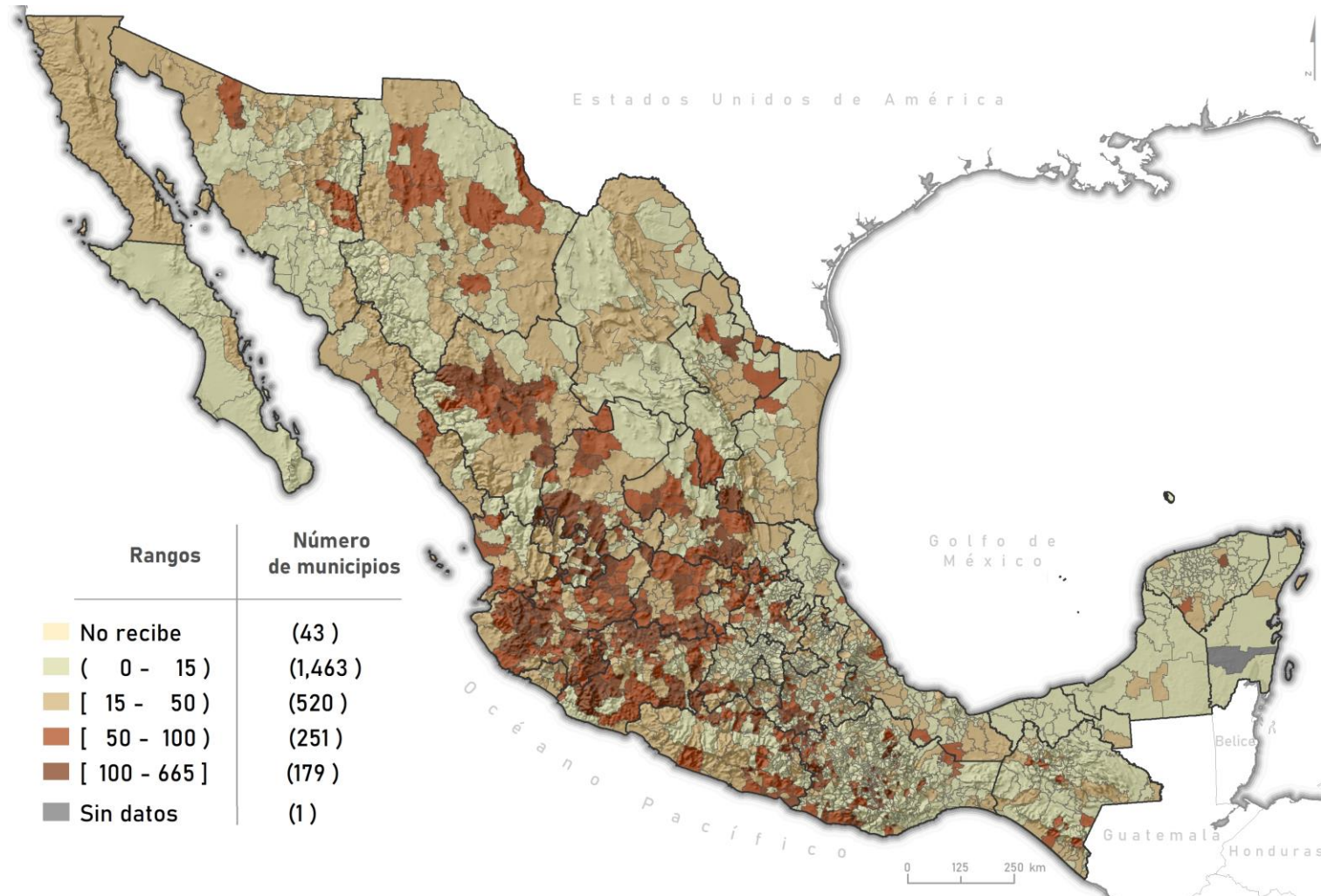


Fuente: Elaboración del CONEVAL con base en microdatos de la Encuesta intercensal 2015, INEGI.

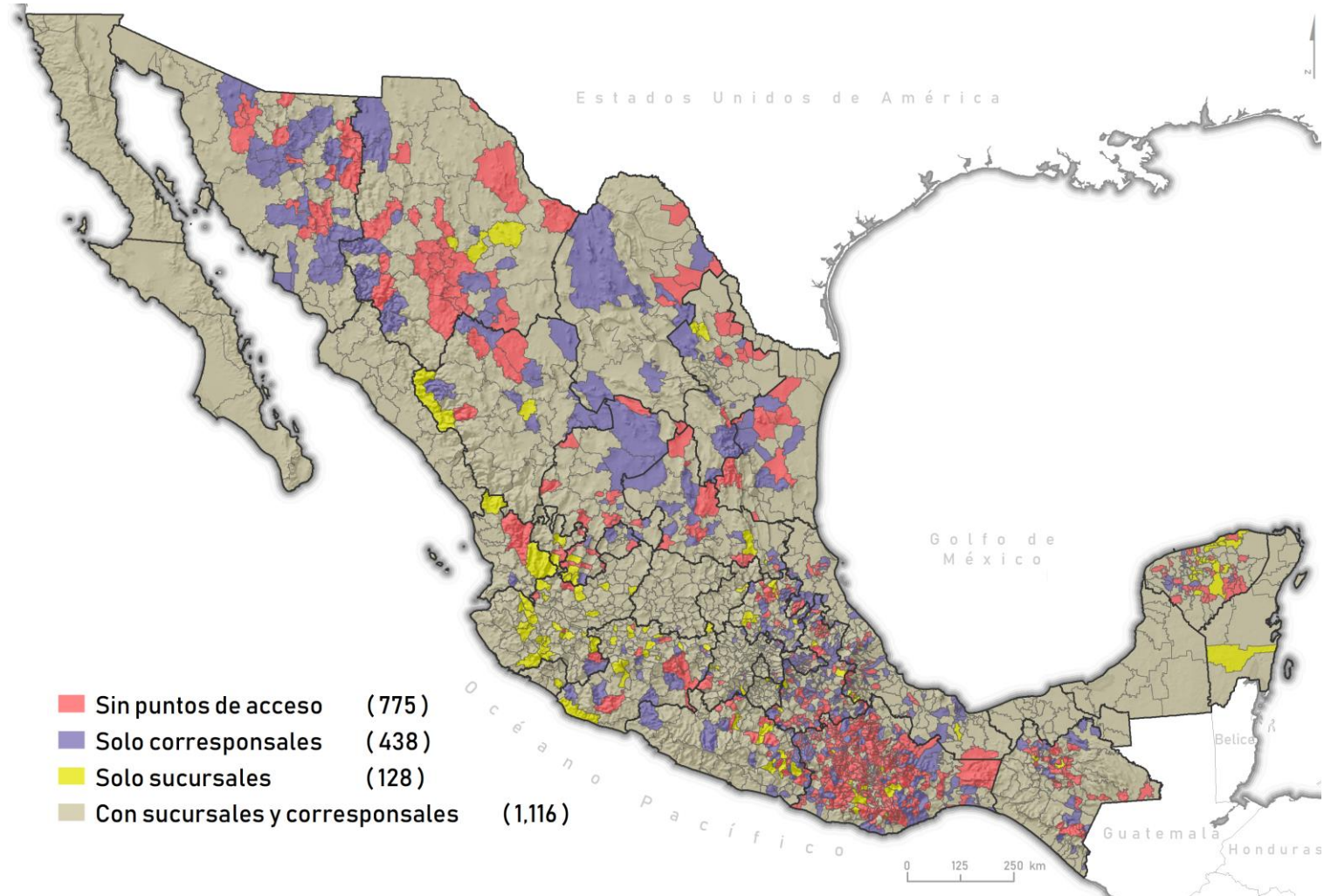
Productividad laboral, según municipio, México, 2019



Fuente: Elaboración del CONEVAL con base en los Censos Económicos, 2019, INEGI.

Promedio de percepción de remesas per cápita, según municipio, México, 2020

Fuente: Elaboración del CONEVAL con base en Banco de México, 2020.

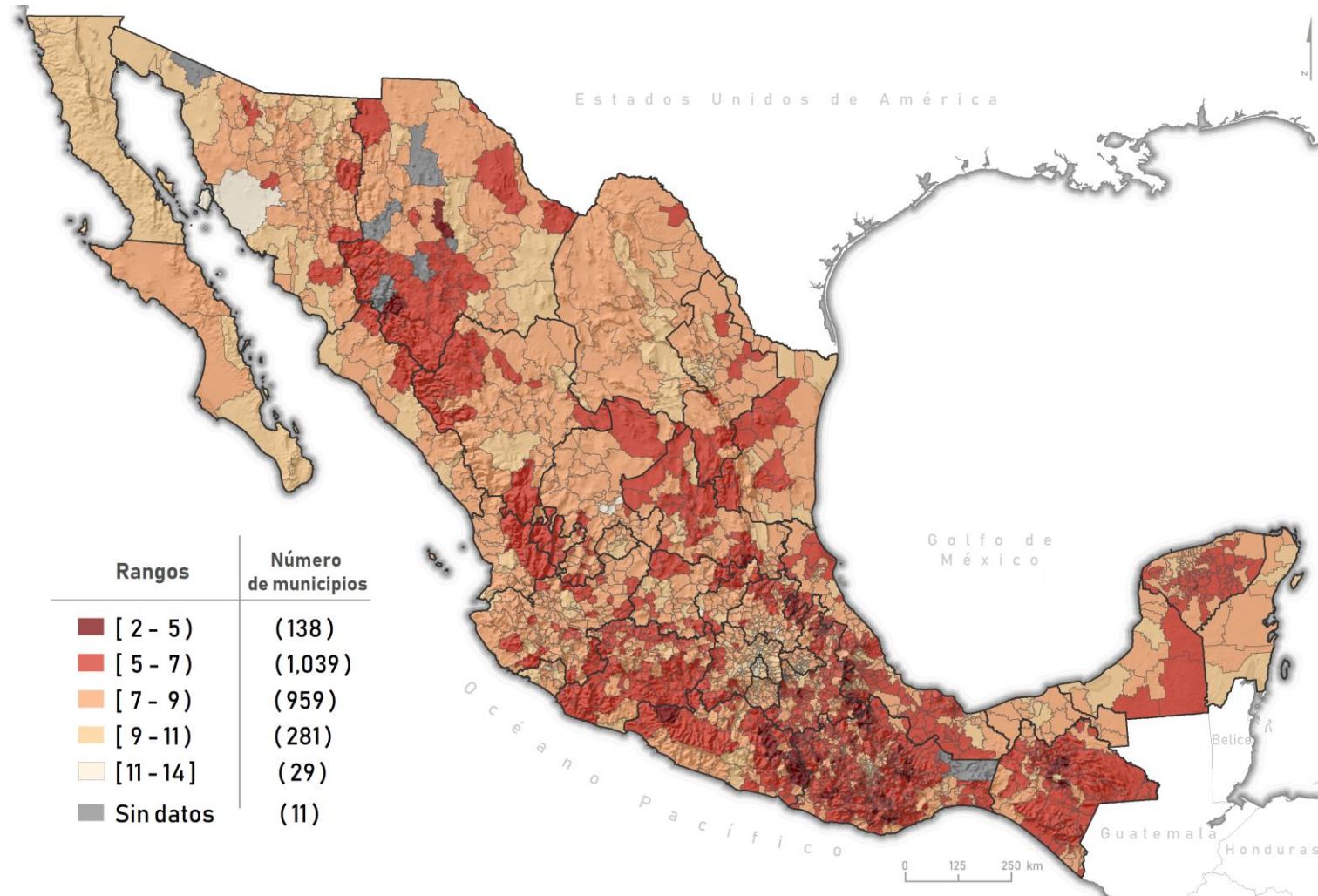
Presencia de puntos de acceso a servicios financieros, según municipio, México, 2015

Fuente: Elaboración del CONEVAL con base en la Comisión Nacional Bancaria y de Valores (CNBV), 2015.



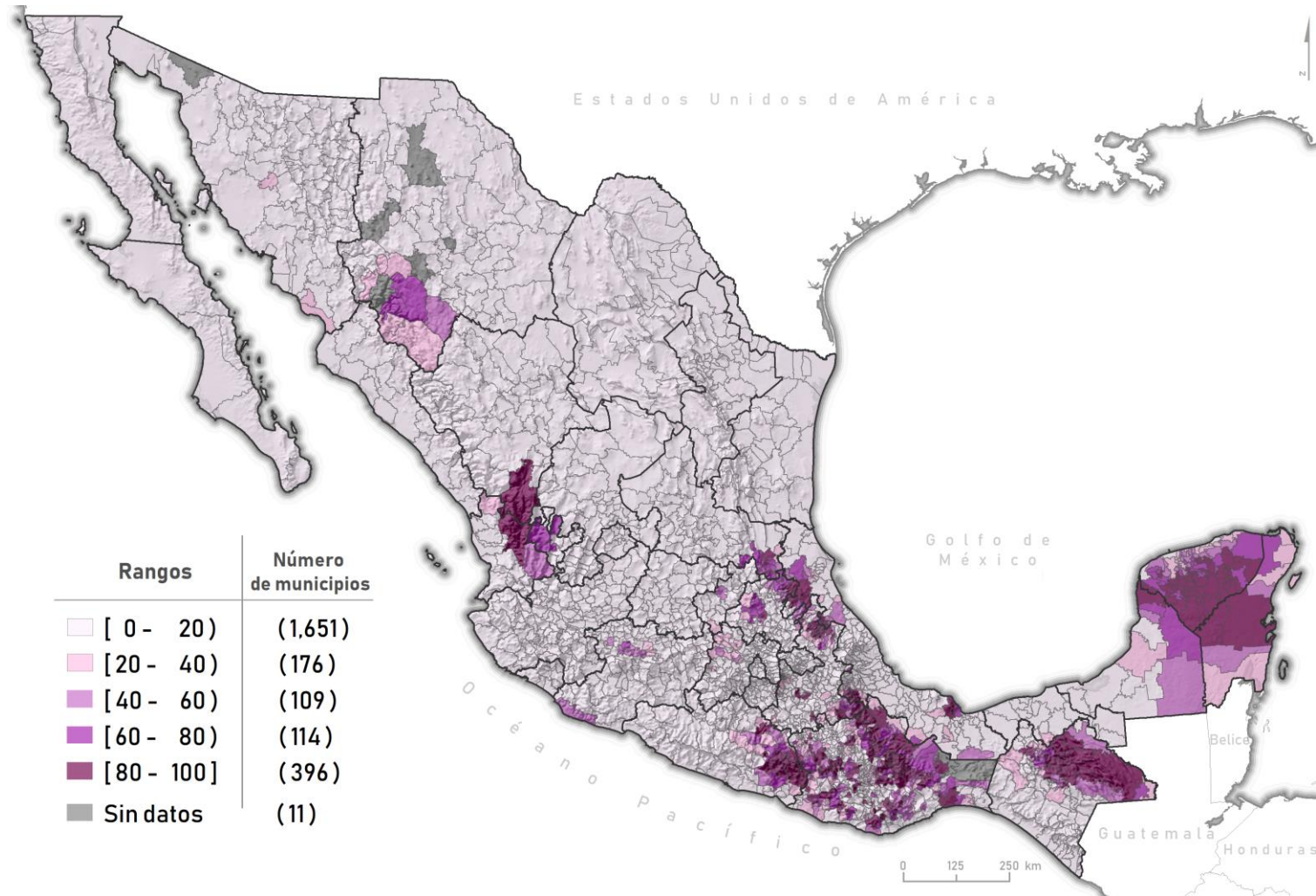
Dimensión sociodemográfica

Promedio de años de escolaridad de la población de 15 años o más, según municipio, México, 2015



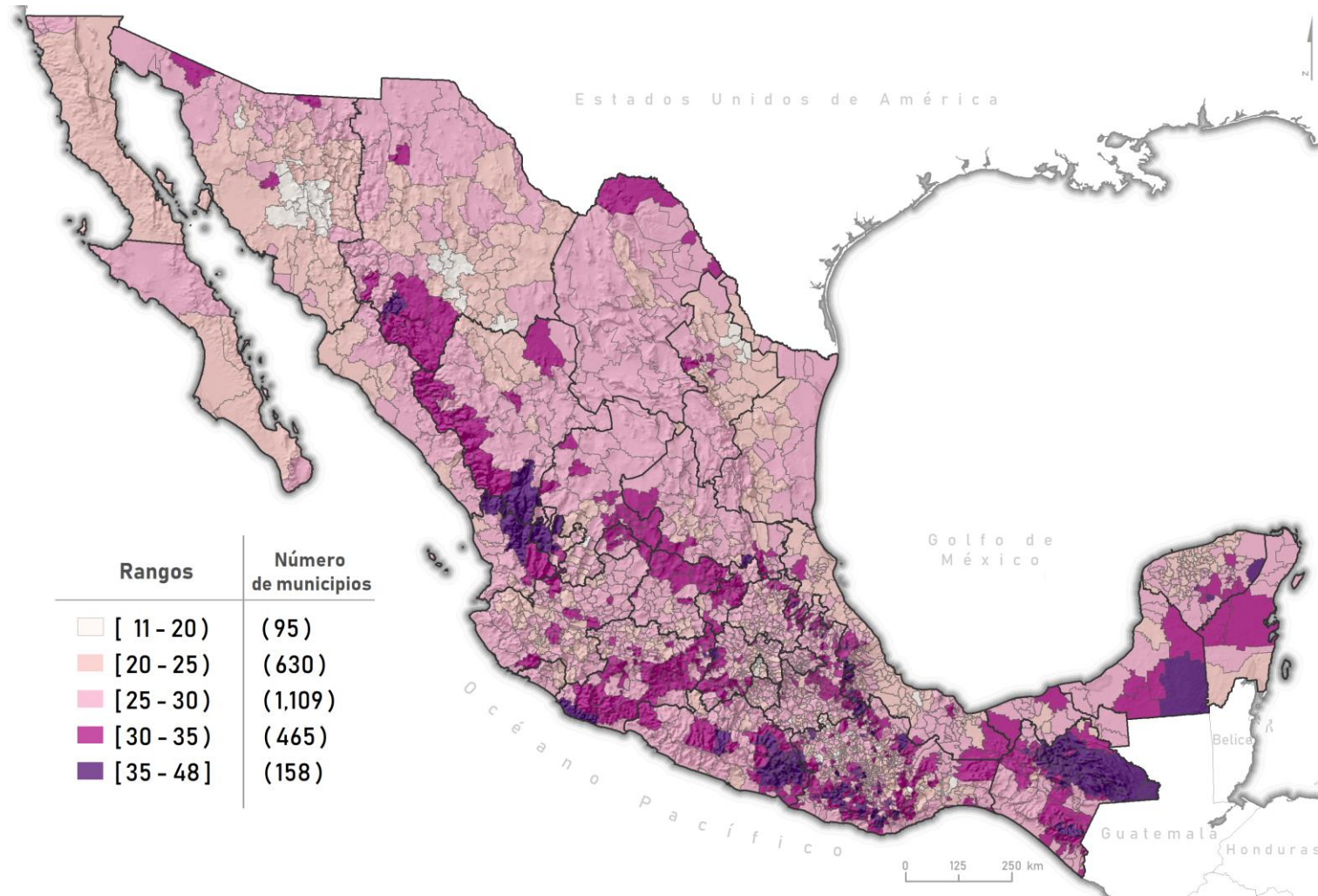
Fuente: Elaboración del CONEVAL con base en microdatos de la Encuesta intercensal 2015, INEGI.

Porcentaje de población indígena, según municipio, México, 2015



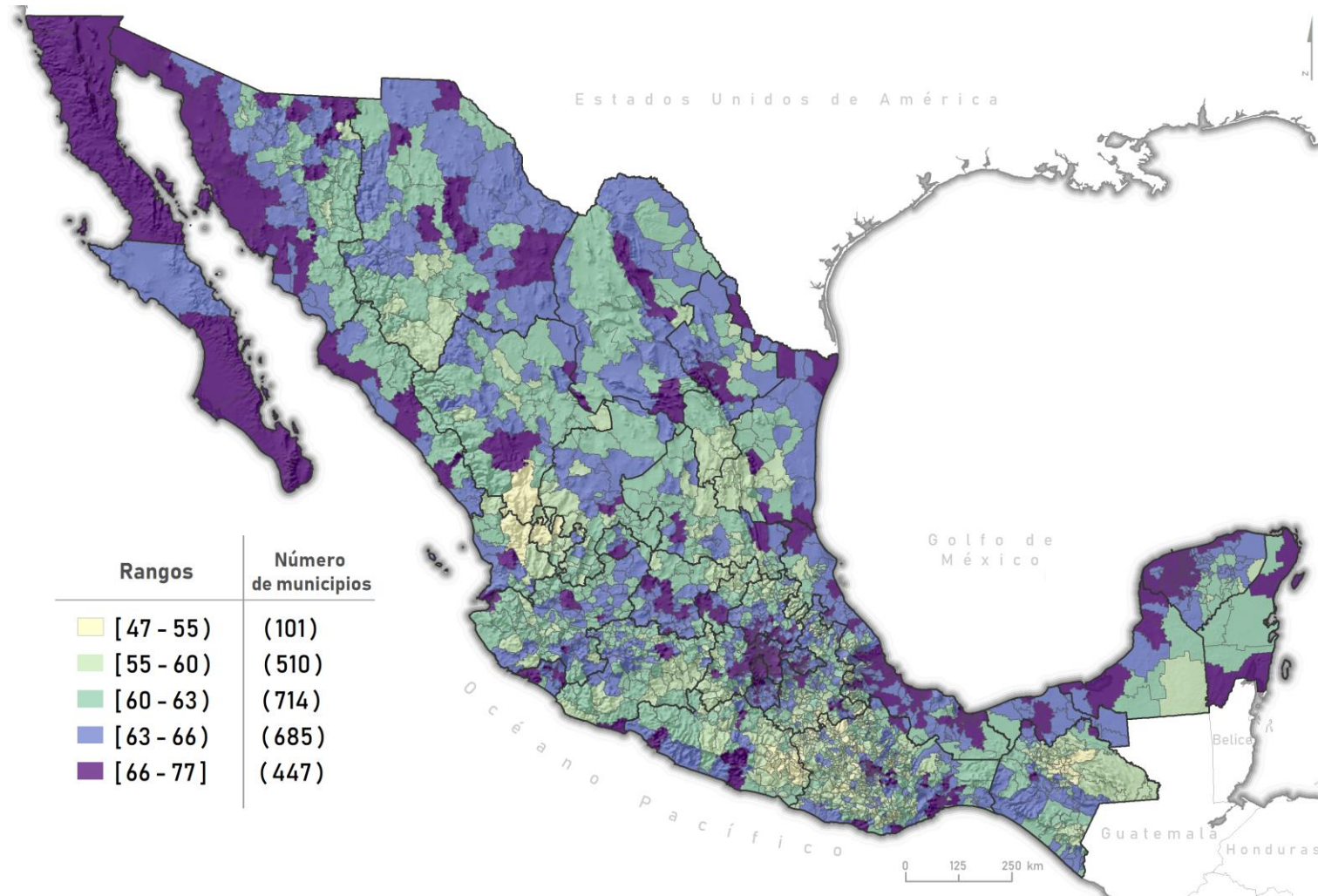
Fuente: Elaboración del CONEVAL con base en microdatos de la Encuesta intercensal 2015, INEGI.

Porcentaje de población menor de 15 años, según municipio, México, 2020



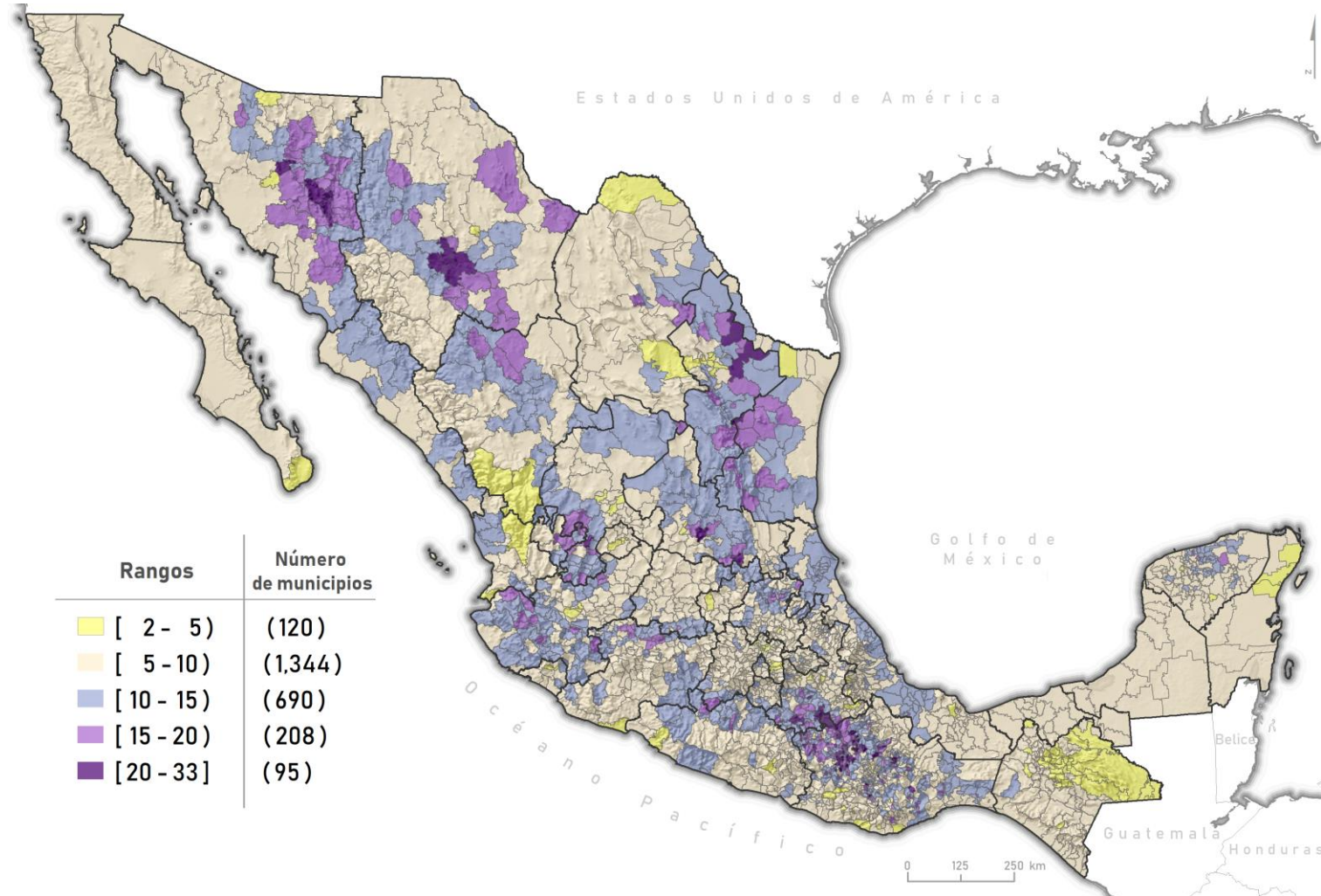
Fuente: Elaboración del CONEVAL con base en las Proyecciones de la población de los municipios de México, 2015-2030, CONAPO.

Porcentaje de población de 15 a 64 años, según municipio, México, 2020



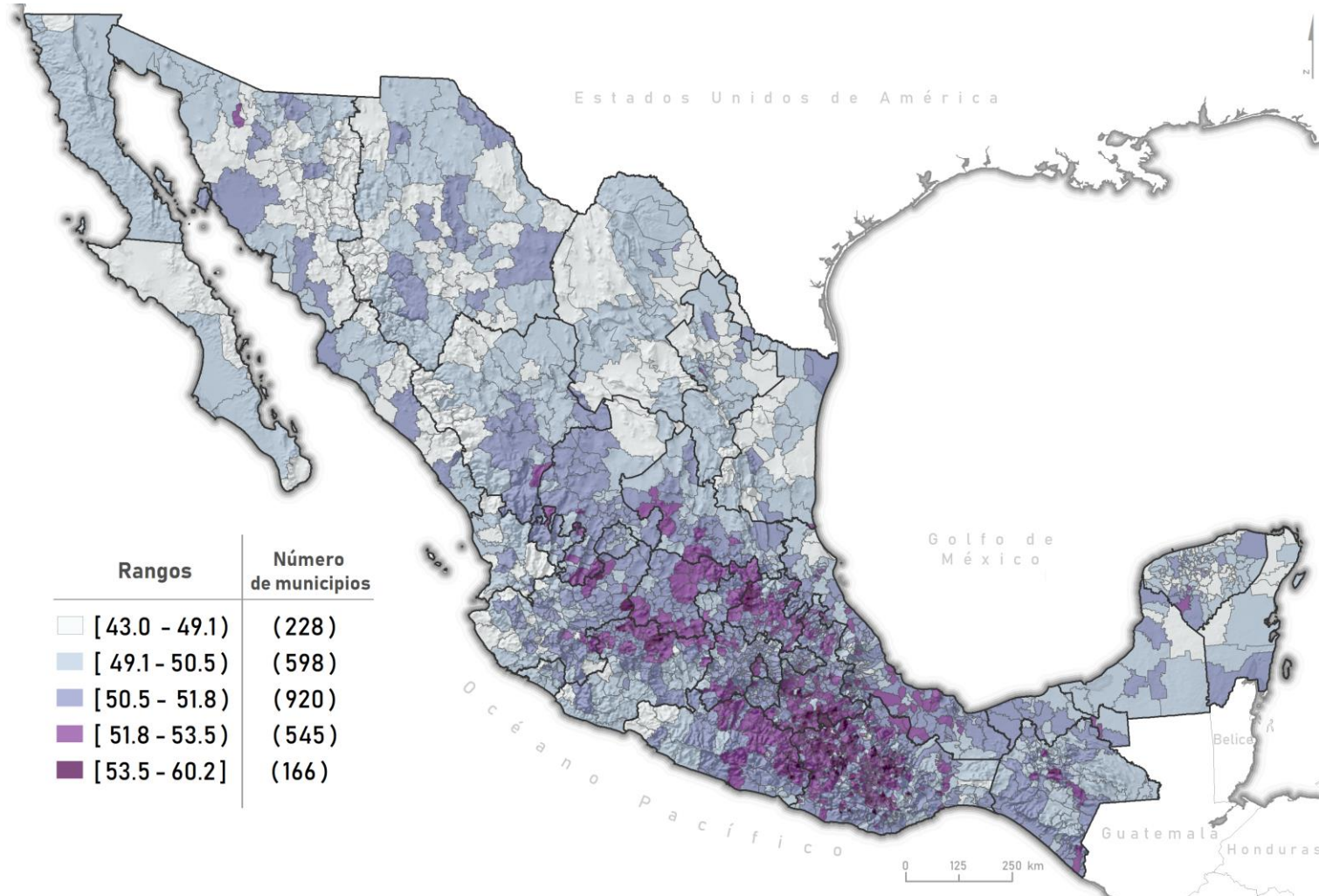
Fuente: Elaboración del CONEVAL con base en las Proyecciones de la población de los municipios de México, 2015-2030, CONAPO.

Porcentaje de población de 65 años o más, según municipio, México, 2020



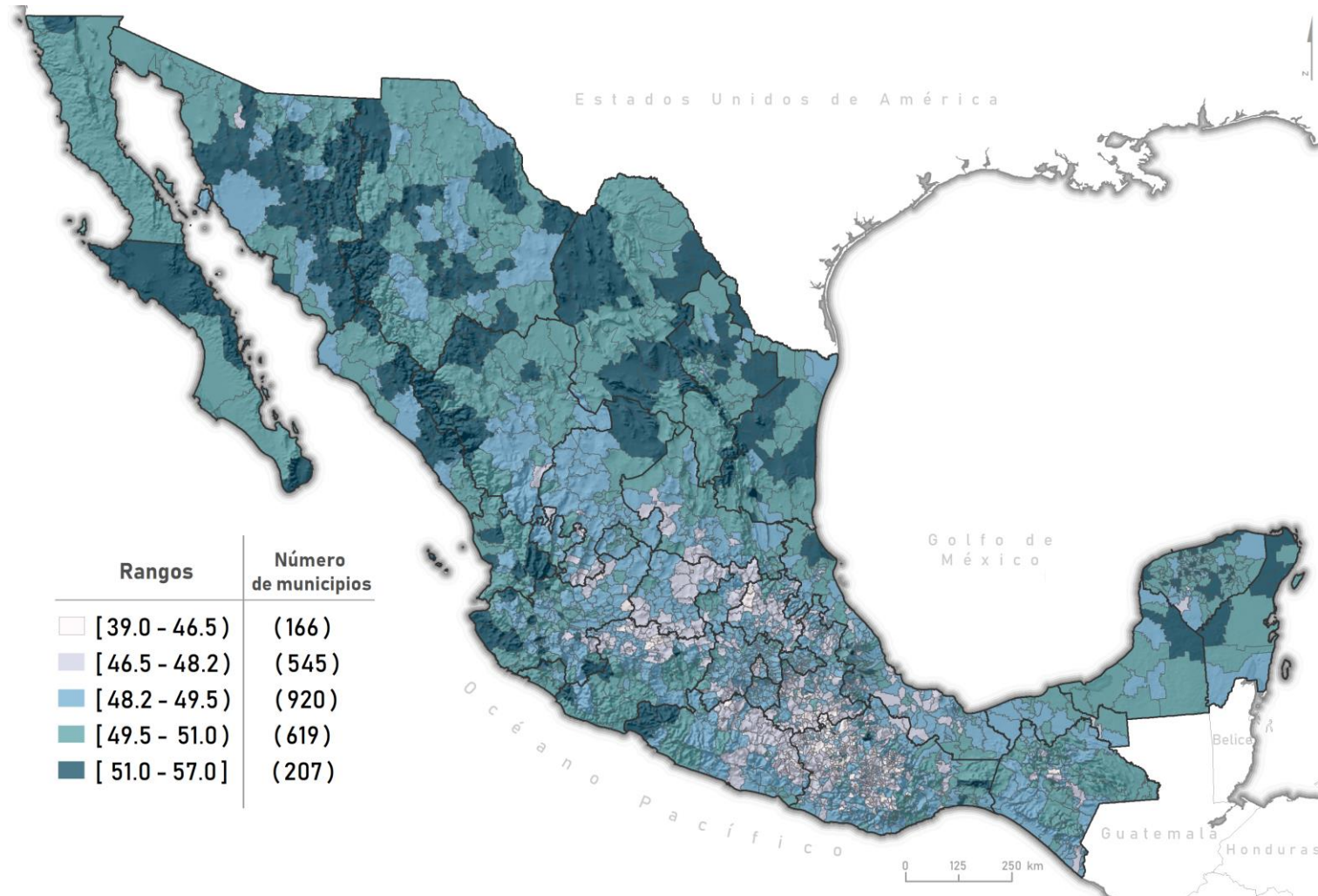
Fuente: Elaboración del CONEVAL con base en las Proyecciones de la población de los municipios de México, 2015-2030, CONAPO.

Porcentaje de mujeres, según municipio, México, 2020



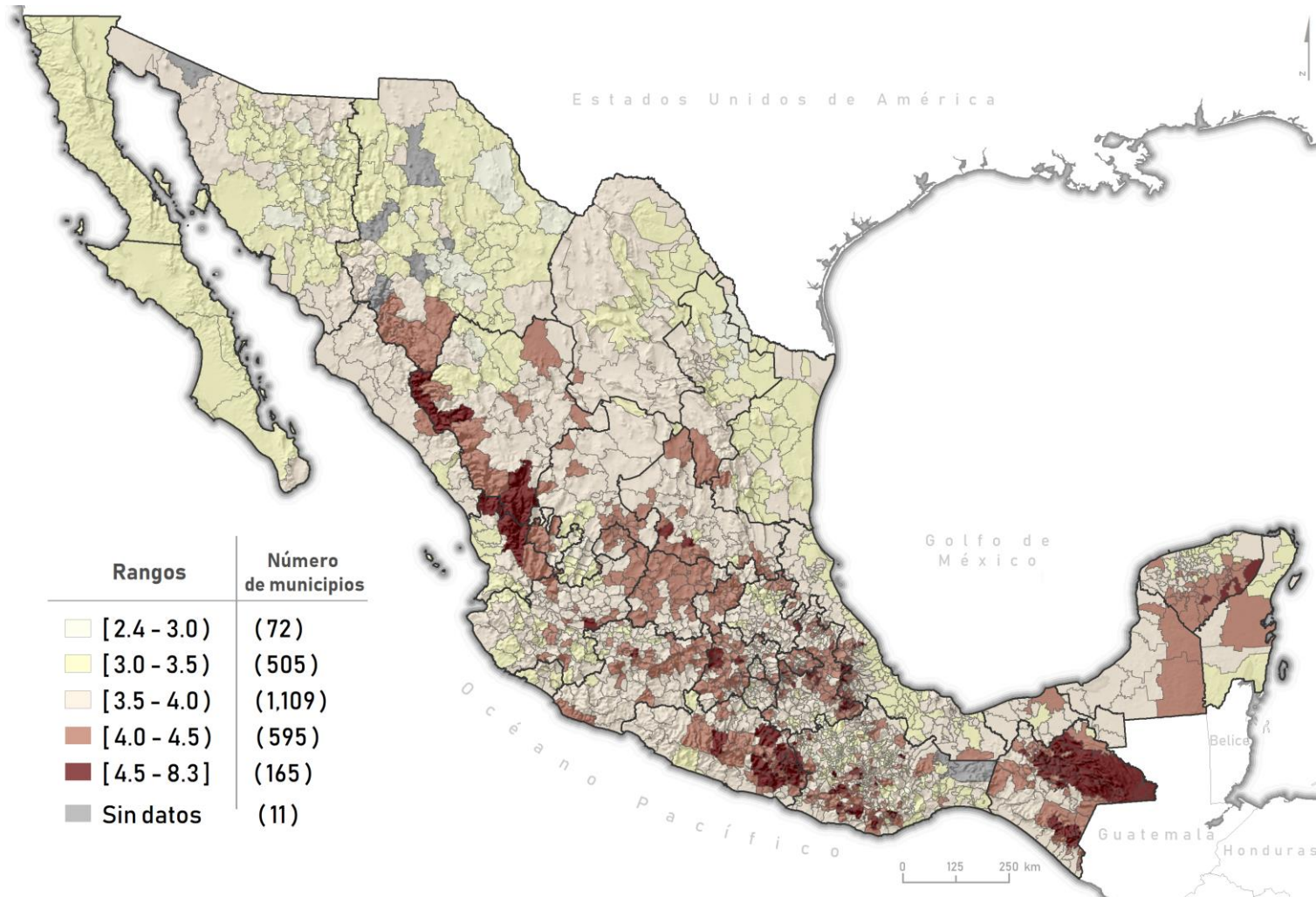
Fuente: Elaboración del CONEVAL con base en las Proyecciones de la población de los municipios de México, 2015-2030, CONAPO.

Porcentaje de hombres, según municipio, México, 2020



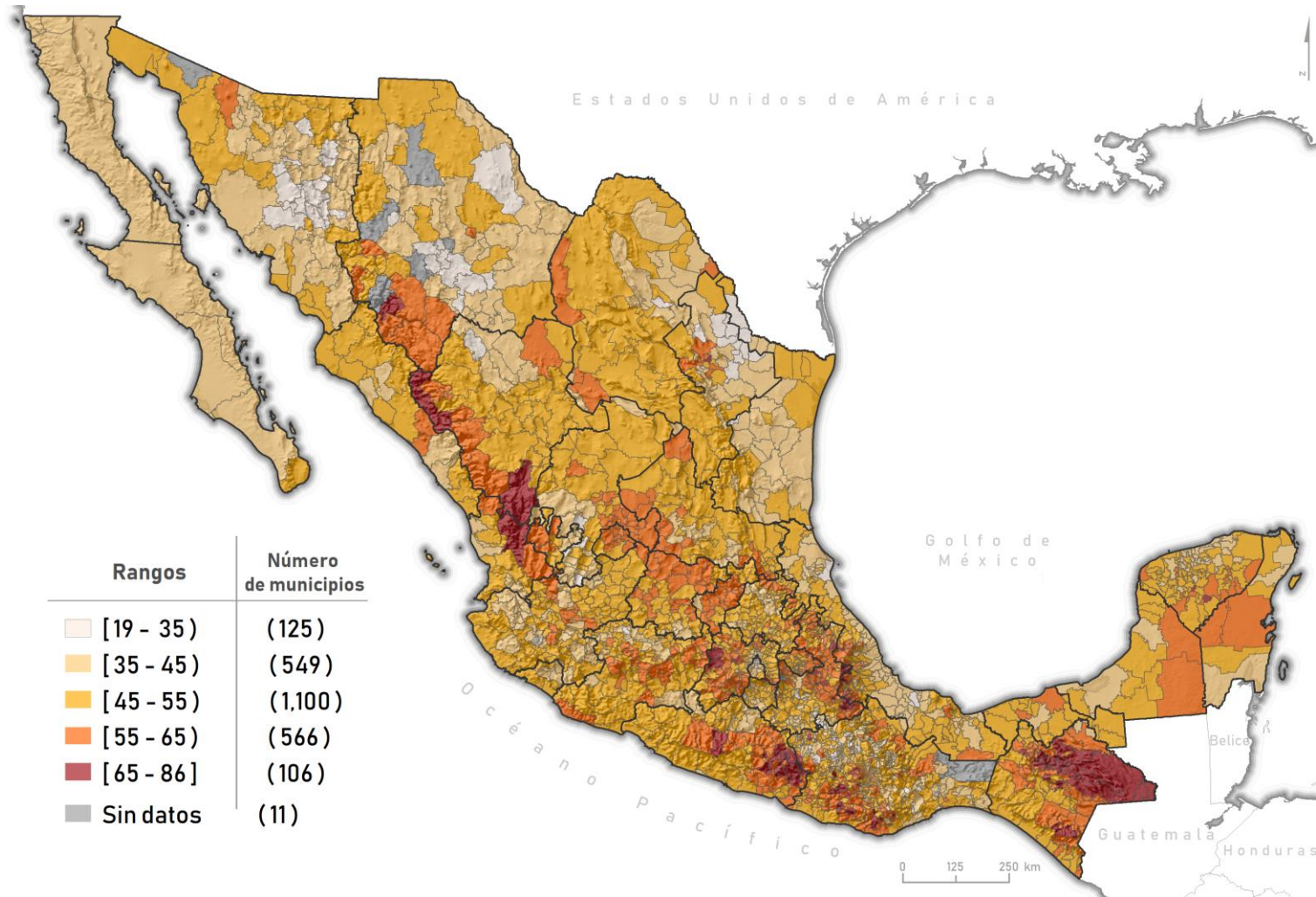
Fuente: Elaboración del CONEVAL con base en las Proyecciones de la población de los municipios de México, 2015-2030, CONAPO.

Tamaño promedio de los hogares, según municipio, México, 2015



Fuente: Elaboración del CONEVAL con base en microdatos de la Encuesta intercensal 2015, INEGI.

Porcentaje de hogares con menores de 12 años, según municipio, México, 2015

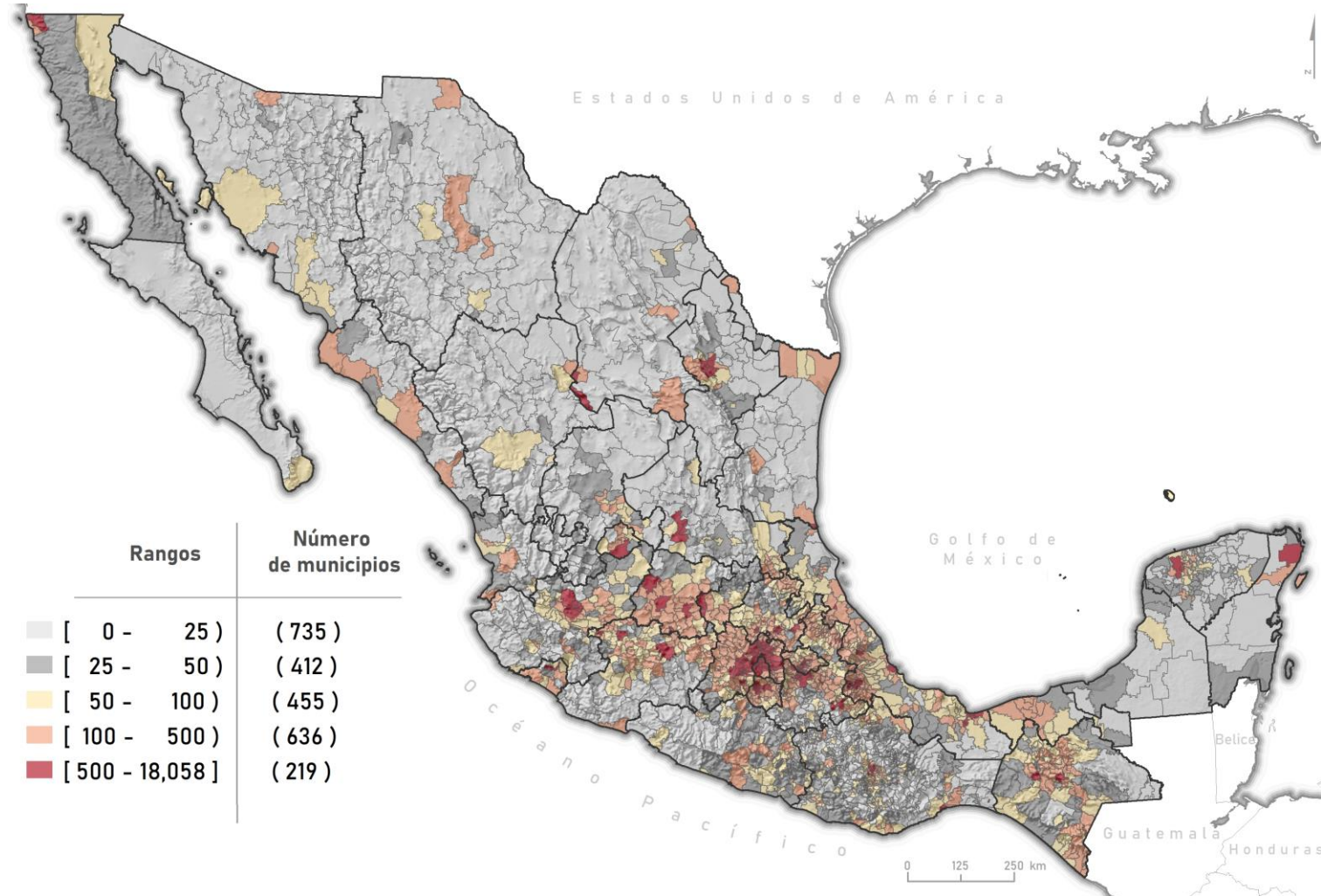


Fuente: Elaboración del CONEVAL con base en microdatos de la Encuesta intercensal 2015, INEGI.



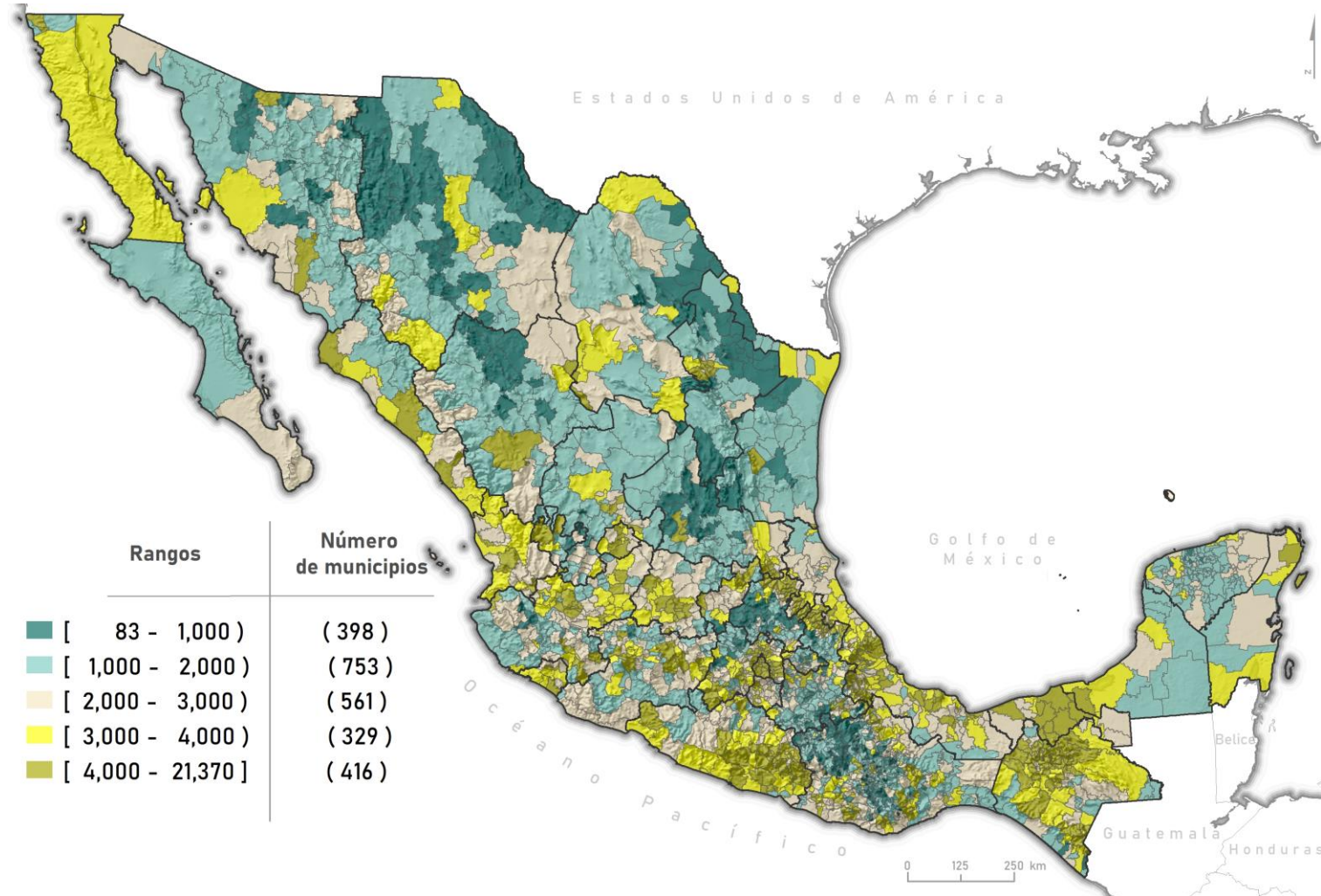
Dimensión geográfica

Densidad de población, según municipio, México, 2020



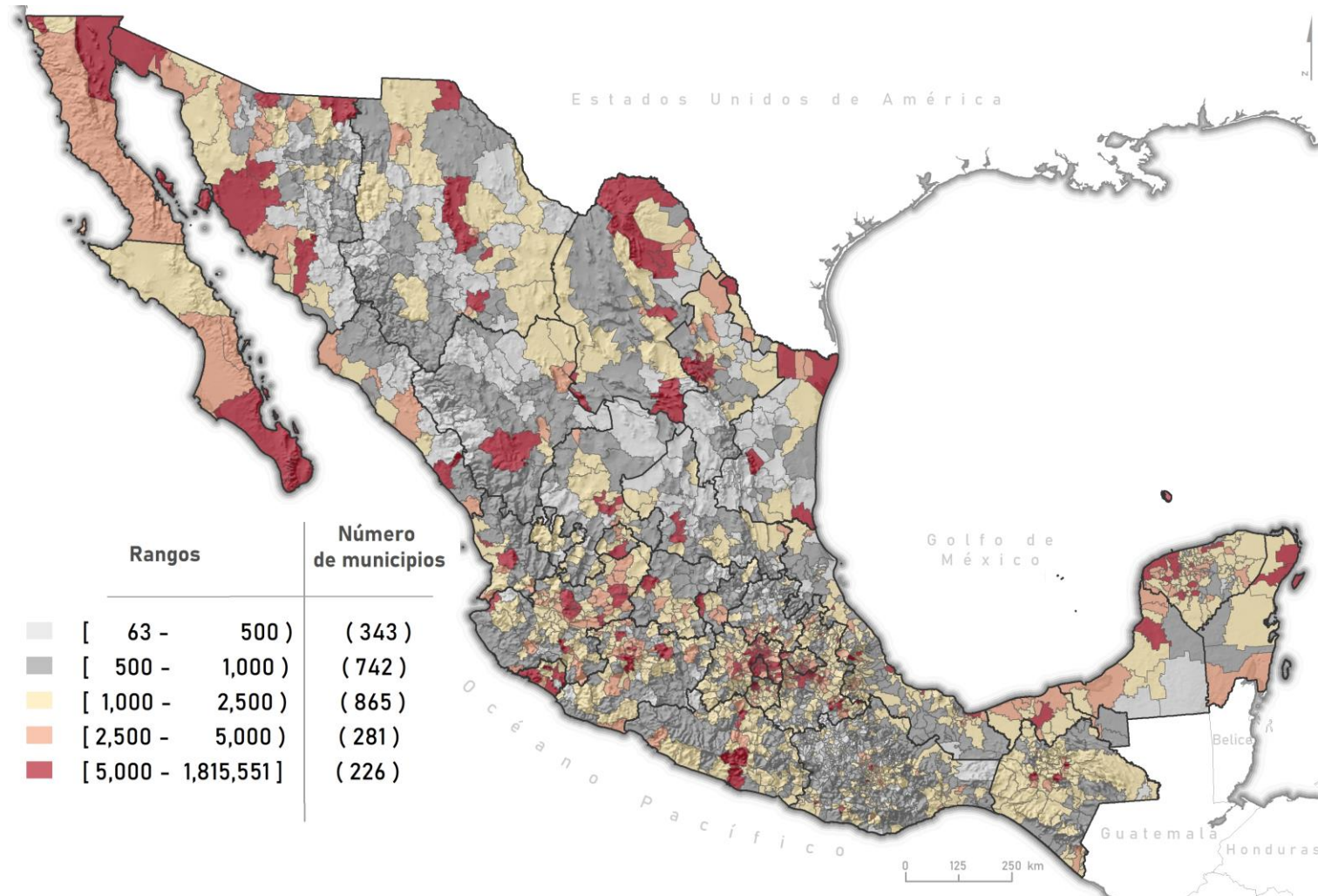
Fuente: Elaboración del CONEVAL con base en las Proyecciones de la población de los municipios de México, 2015-2030, CONAPO y Marco Geoestadístico del Censo de Población y Vivienda 2020, INEGI.

Densidad de población en núcleos poblacionales, según municipio, México, 2020

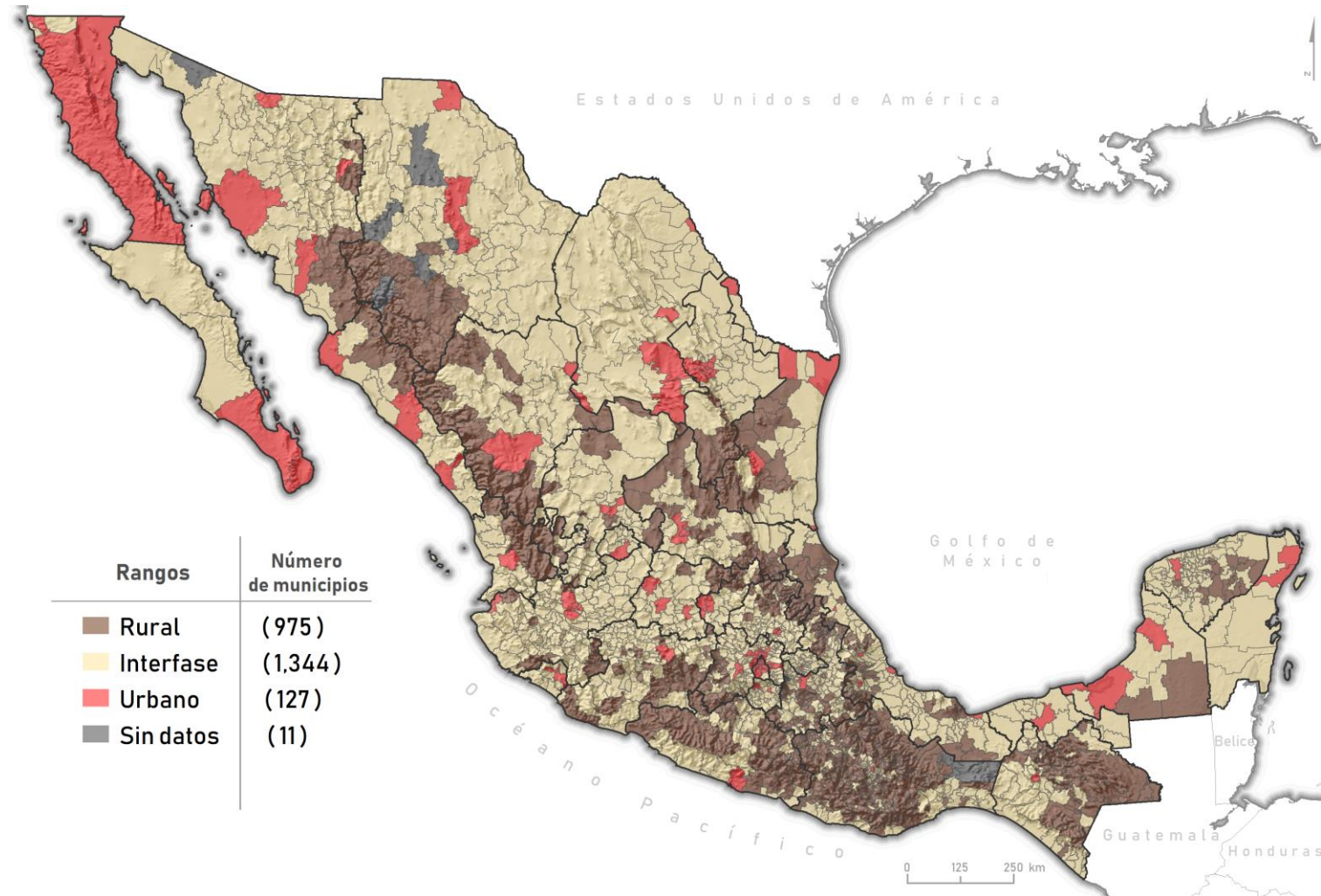


Fuente: Elaboración del CONEVAL con base en las Proyecciones de la población de los municipios de México, 2015-2030, CONAPO y Marco Geoestadístico del Censo de Población y Vivienda 2020, INEGI.

Promedio de personas por núcleo poblacional, según municipio, México, 2020

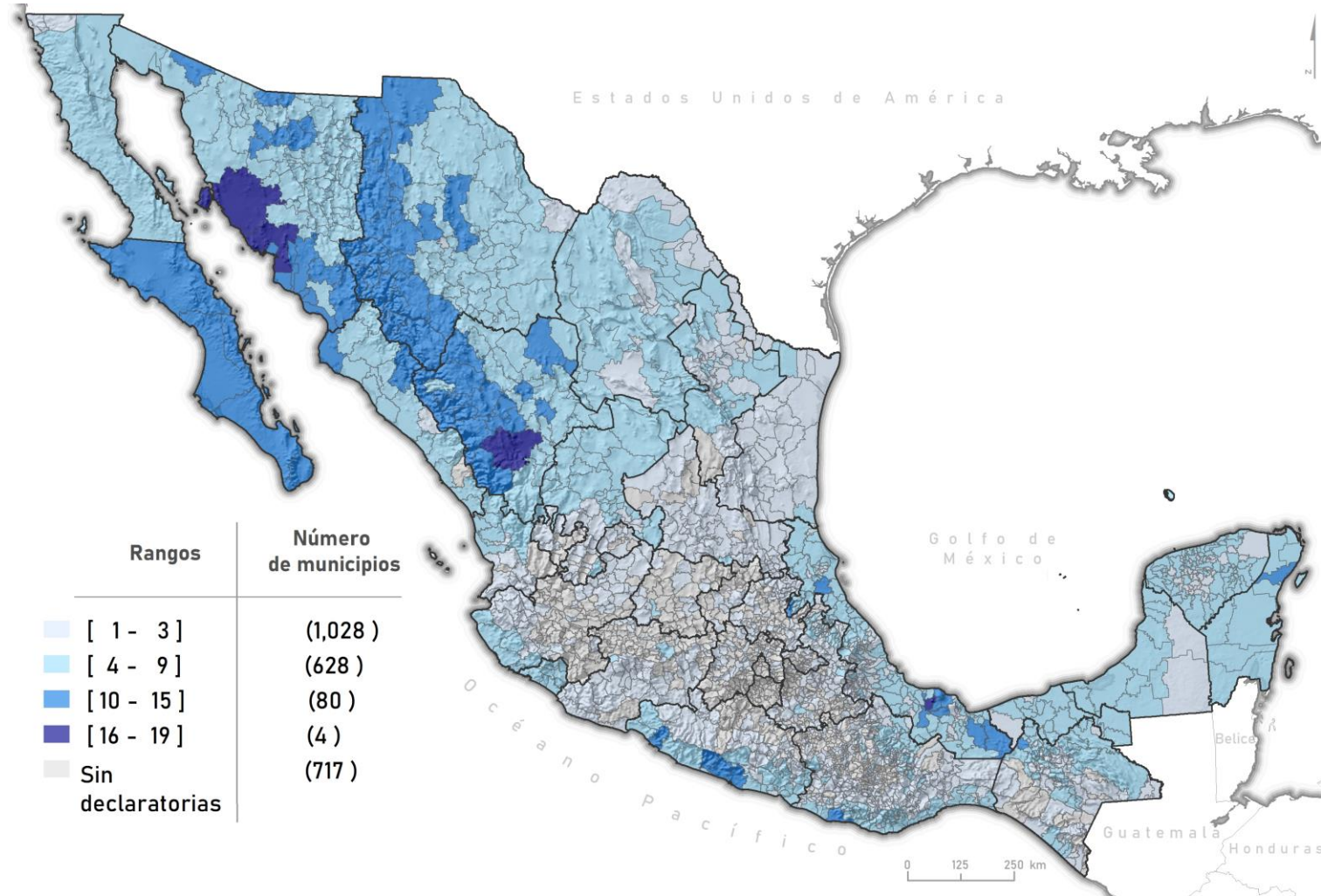


Fuente: Elaboración del CONEVAL con base en las Proyecciones de la población de los municipios de México, 2015-2030, CONAPO y Marco Geoestadístico del Censo de Población y Vivienda 2020, INEGI.

Tipología municipal, México

Fuente: Pobreza Rural en México. CONEVAL, 2020.

Número de declaratorias hidrometeorológicas, según municipio, México, 2016-2020



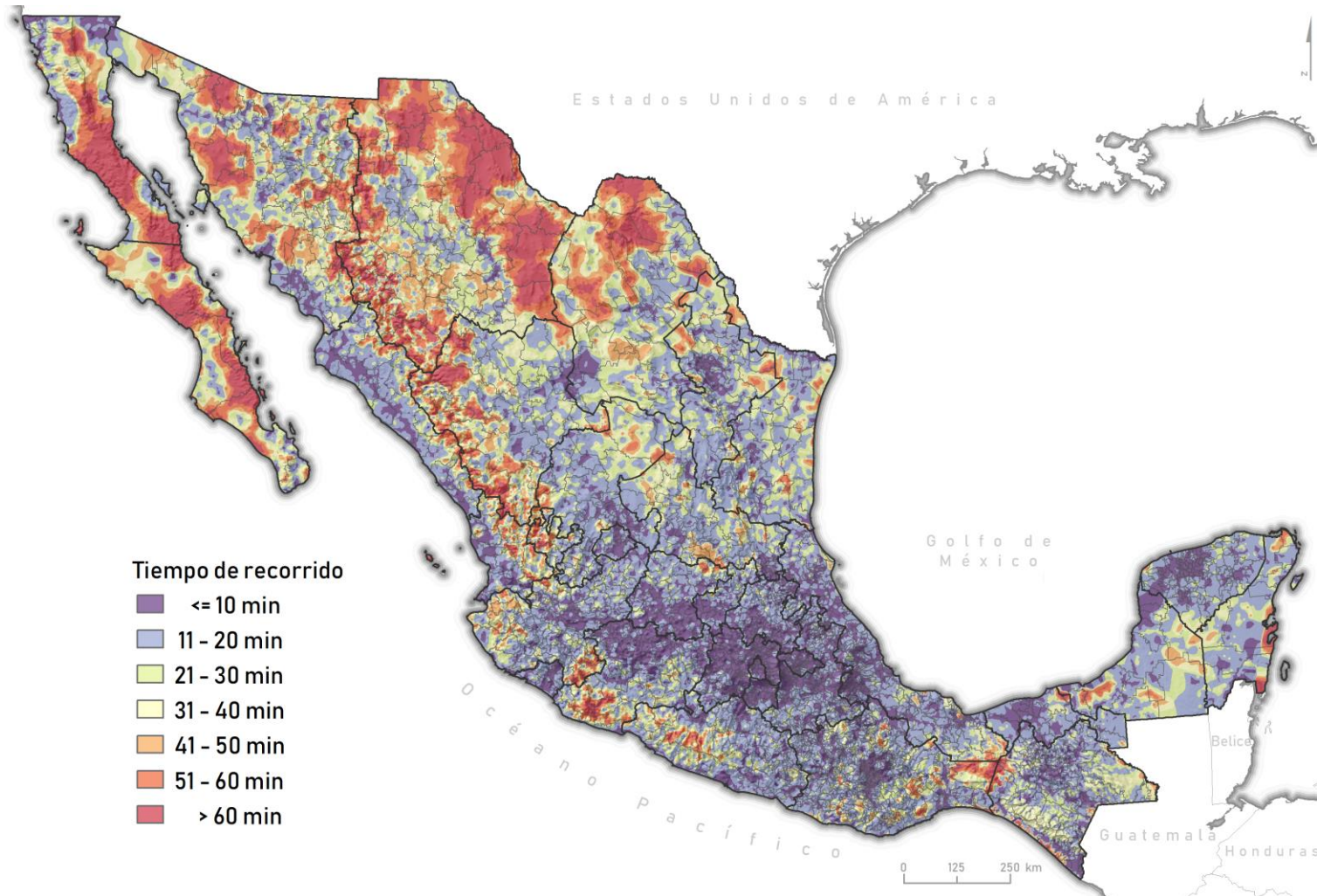
Fuente: Elaboración del CONEVAL con base en datos del Centro Nacional de Prevención de Desastres (CENAPRED) de 2000 a 2020.

Número de declaratorias geológicas, según municipio, México, 2016-2020

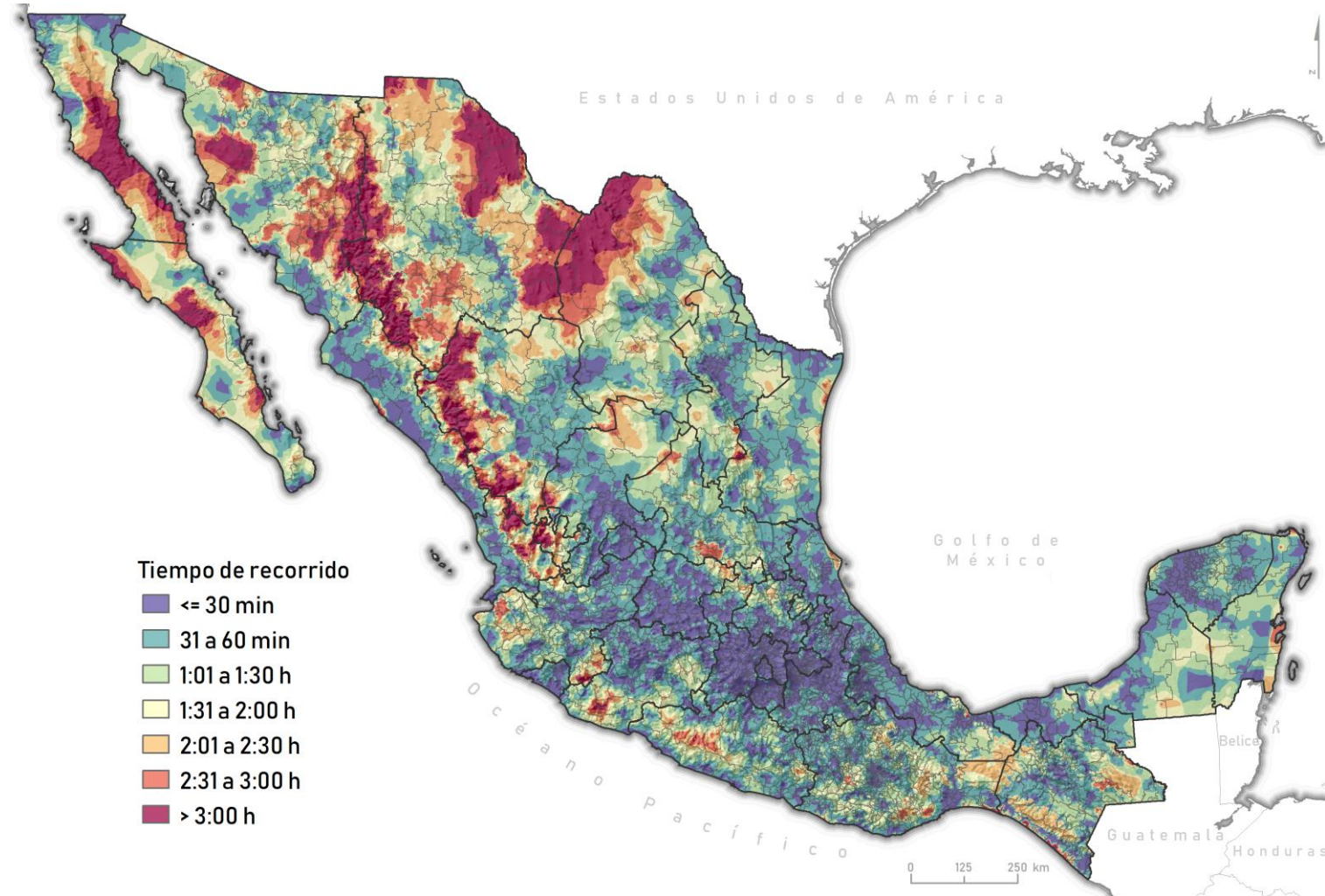
Fuente: Elaboración del CONEVAL con base en datos del Centro Nacional de Prevención de Desastres (CENAPRED) de 2000 a 2020.



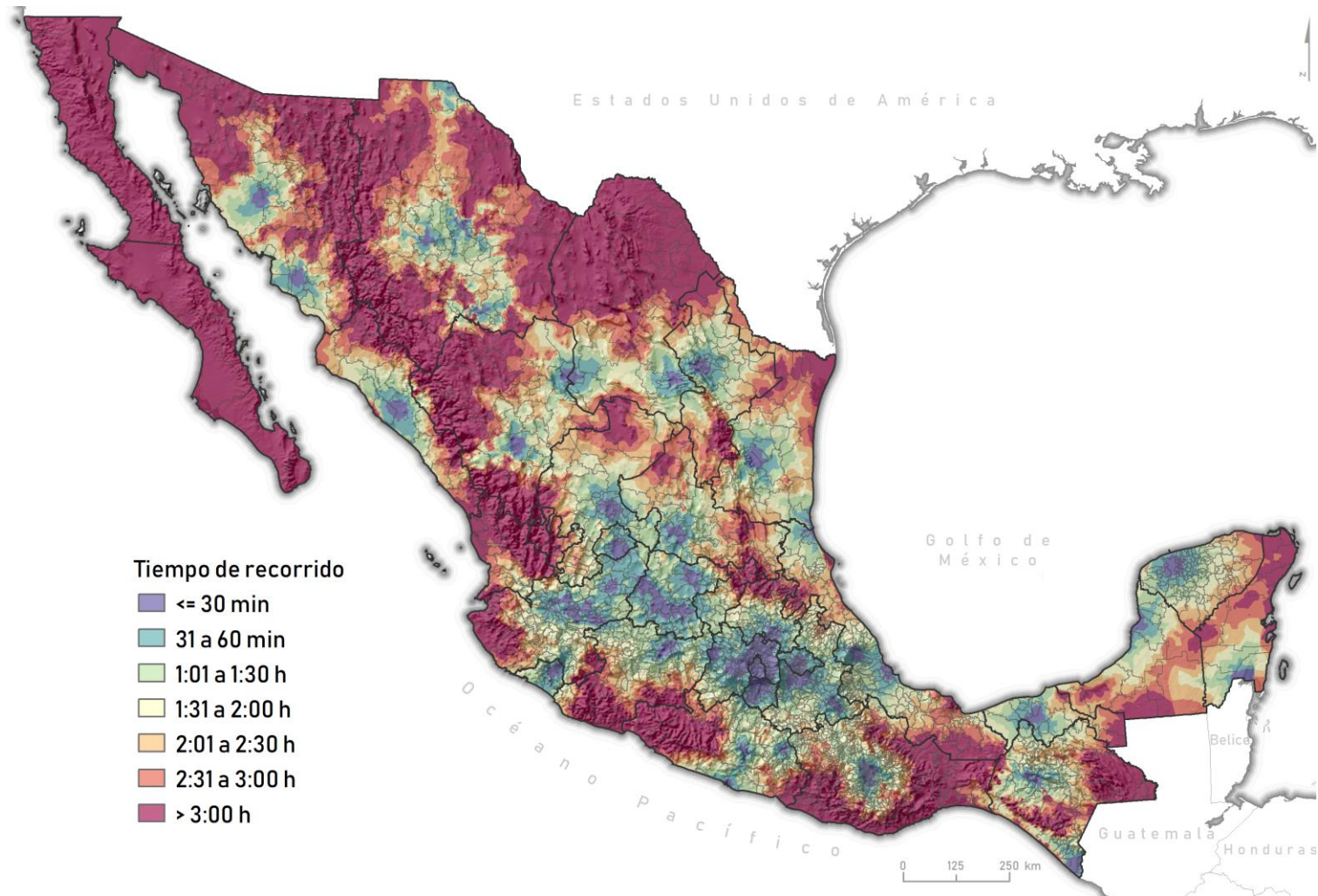
Dimensión infraestructura

Tiempo de traslado, en automóvil, hacia infraestructura de salud pública de primer nivel, México

Fuente: Elaboración del CONEVAL con base en Secretaría de Salud DGIS 2018, Principales resultados por localidad, INEGI 2010, y la Red Nacional de Caminos, INEGI, SCT e IMT, 2018.

Tiempo de traslado, en automóvil, hacia infraestructura de salud pública de segundo nivel, México

Fuente: Elaboración del CONEVAL con base en Secretaría de Salud DGIS 2018, Principales resultados por localidad, INEGI 2010, y la Red Nacional de Caminos, INEGI, SCT e IMT, 2018.

Tiempo de traslado, en automóvil, hacia infraestructura de salud pública de tercer nivel, México

Fuente: Elaboración del CONEVAL con base en Secretaría de Salud DGIS 2018, Principales resultados por localidad, INEGI 2010, y la Red Nacional de Caminos, INEGI, SCT e IMT, 2018.

Tiempo de traslado, en automóvil, hacia infraestructura de educación pública de nivel preescolar, México

Fuente: Elaboración del CONEVAL con base en INEE 2018, Principales resultados por localidad, INEGI 2010, y y la Red Nacional de Caminos, INEGI, SCT e IMT, 2018.

Tiempo de traslado, en automóvil, hacia infraestructura de educación pública de nivel primaria, México

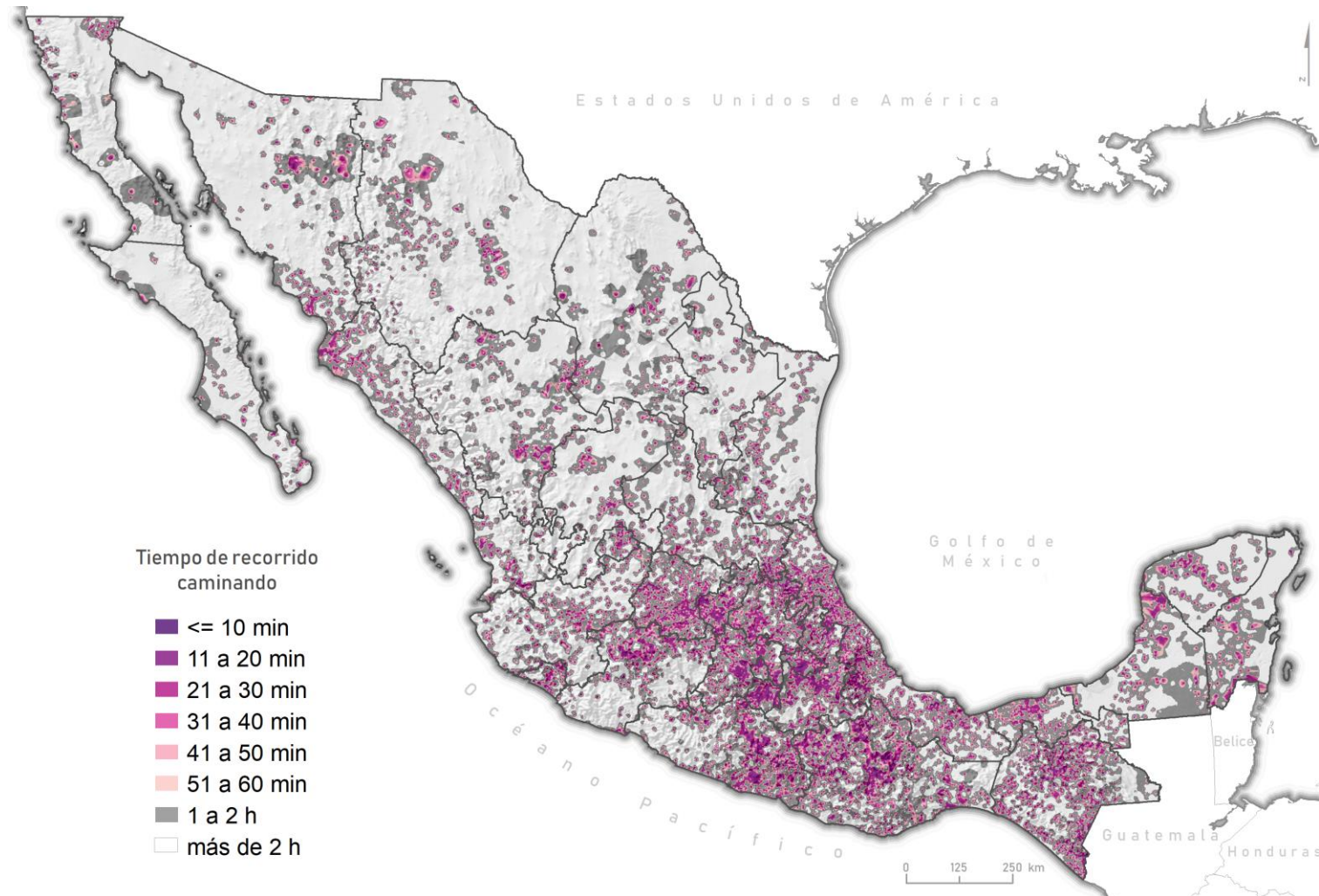
Fuente: Elaboración del CONEVAL con base en INEE 2018, Principales resultados por localidad, INEGI 2010, y y la Red Nacional de Caminos, INEGI, SCT e IMT, 2018.

Tiempo de traslado, en automóvil, hacia infraestructura de educación pública de nivel secundaria, México

Fuente: Elaboración del CONEVAL con base en INEE 2018, Principales resultados por localidad, INEGI 2010, y y la Red Nacional de Caminos, INEGI, SCT e IMT, 2018.

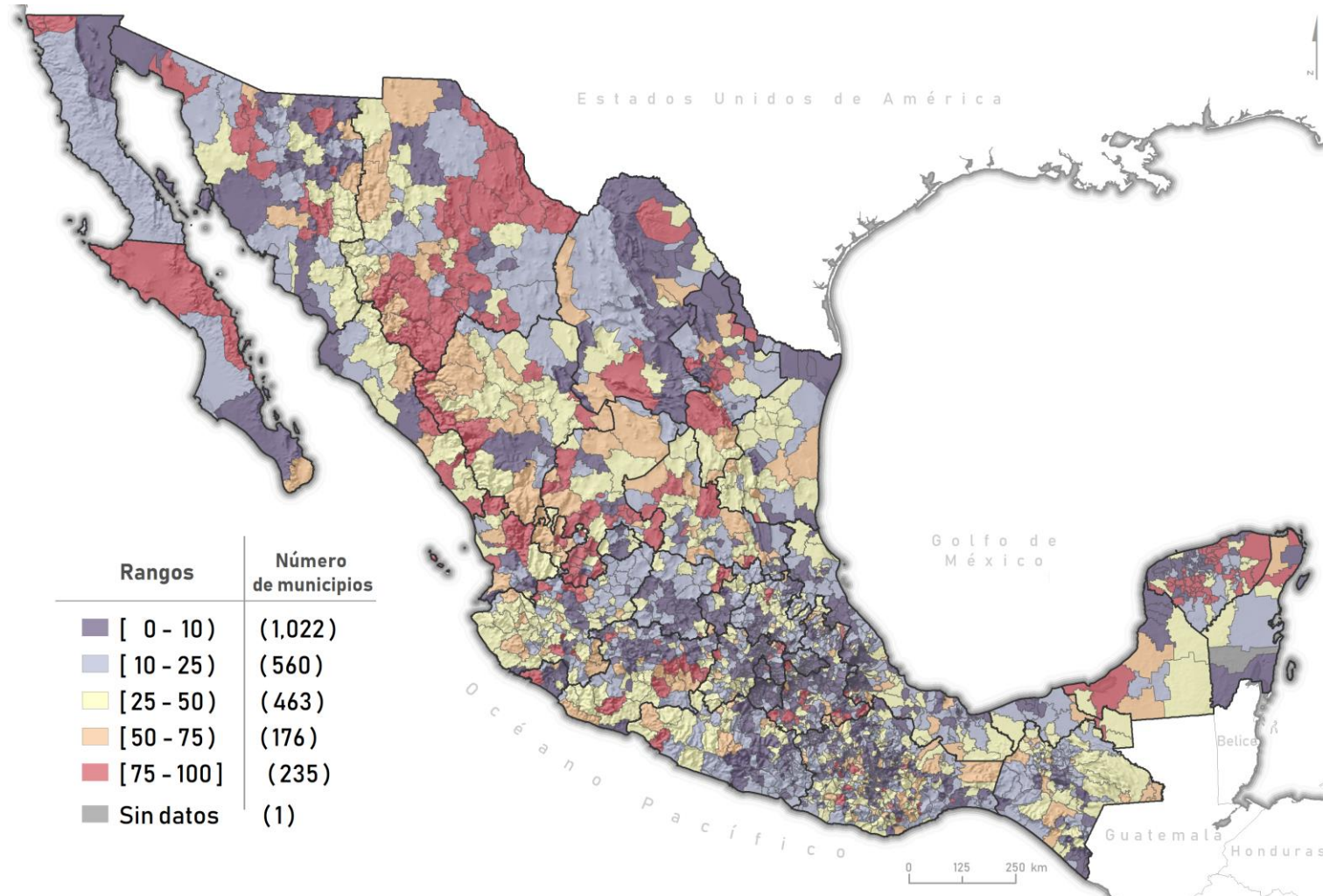


Dimensión gobierno

Tiempo de traslado, a pie, hacia los Centros Integradores de Desarrollo, México, 2019

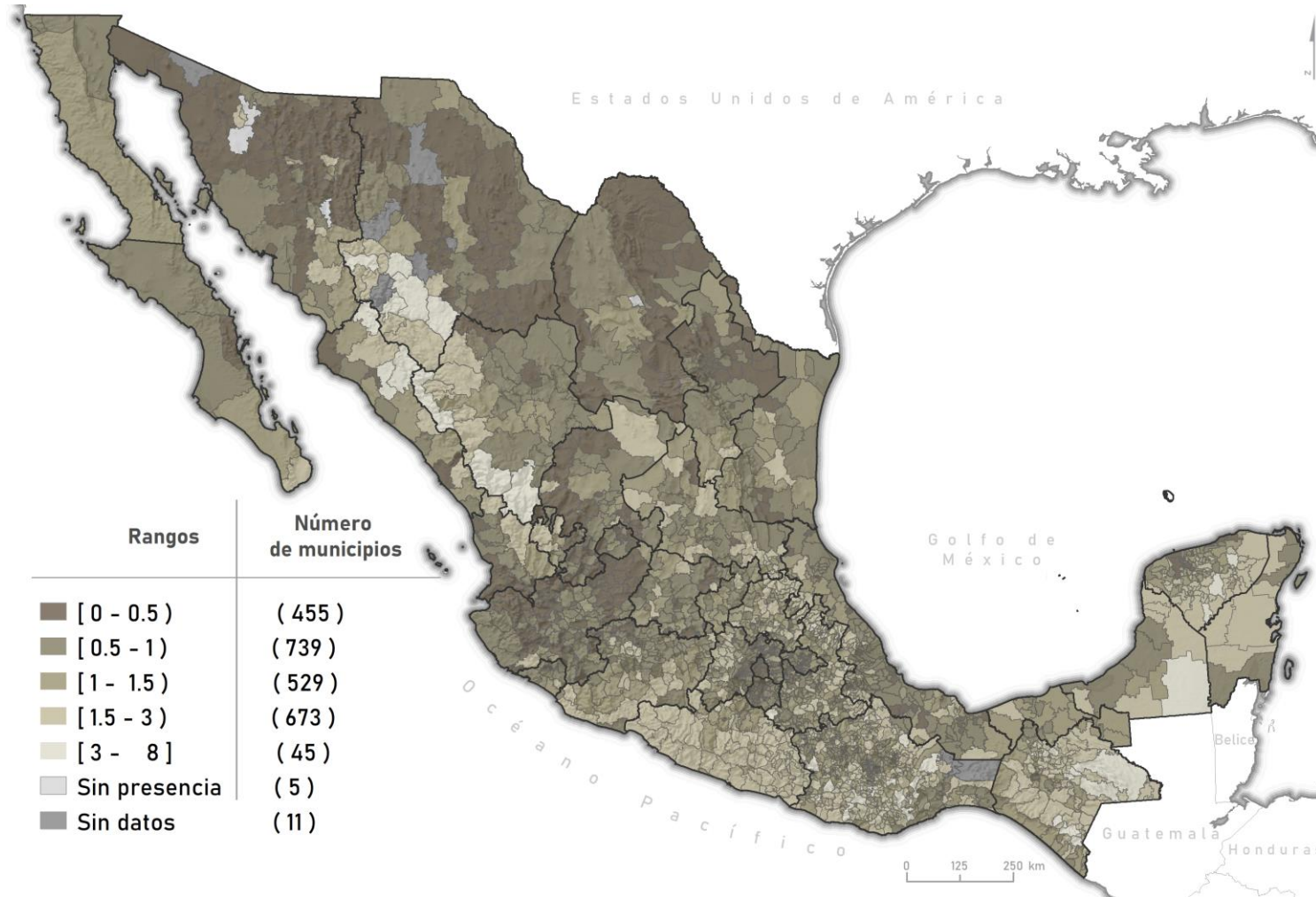
Fuente: Elaboración del CONEVAL con base en la Secretaría de Bienestar, 2019, y la Red Nacional de Caminos, INEGI, SCT e IMT, 2019.

Porcentaje de población que tarda más de 60 minutos en llegar, a pie, a los Centros Integradores de Desarrollo, según municipio, México



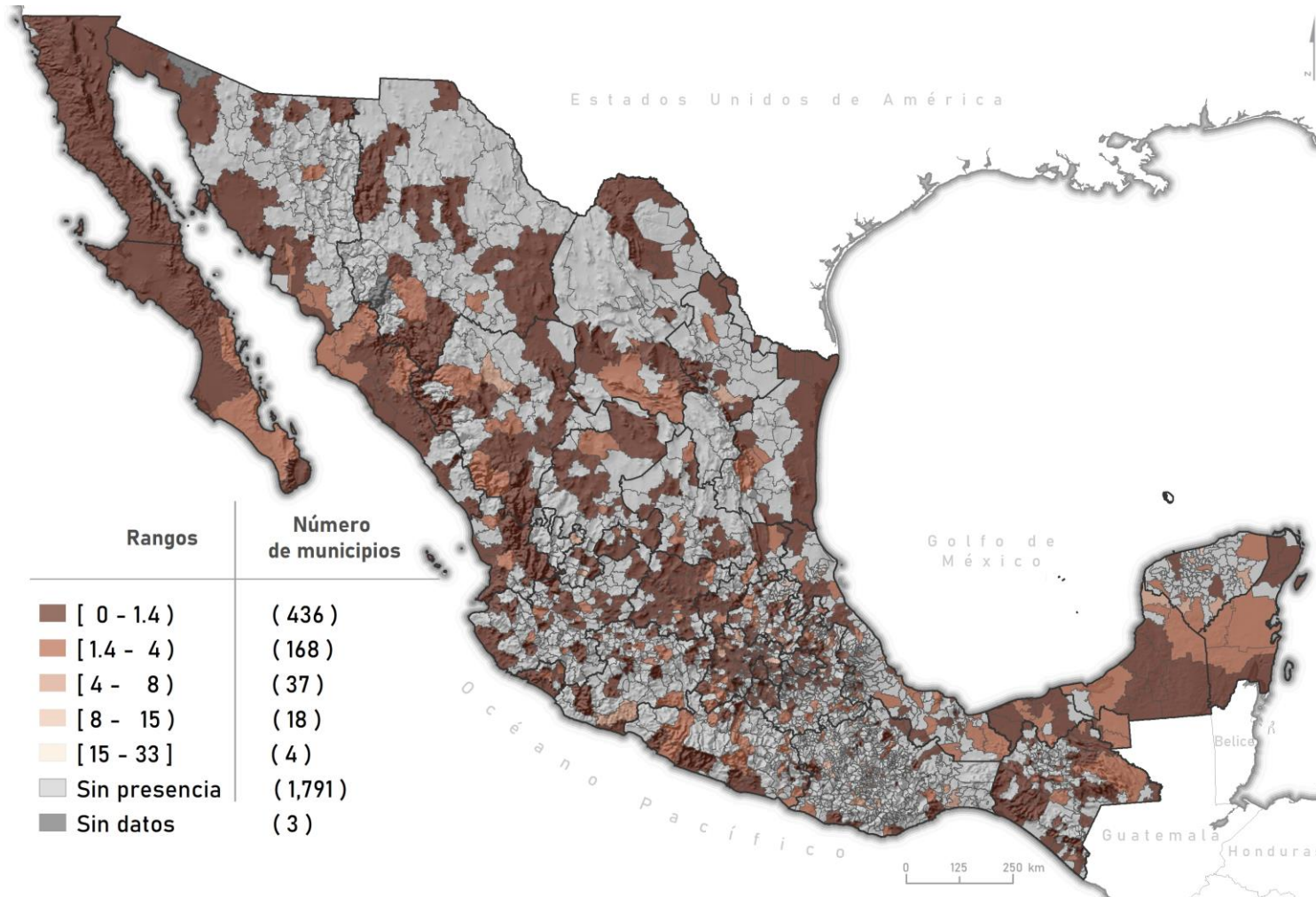
Fuente: Elaboración del CONEVAL con información de la Secretaría de Bienestar, INEGI, SCT e IMT, 2019.

Relación de las participaciones del programa Becas de Educación Básica para el Bienestar Benito Juárez según municipio, México, 2020



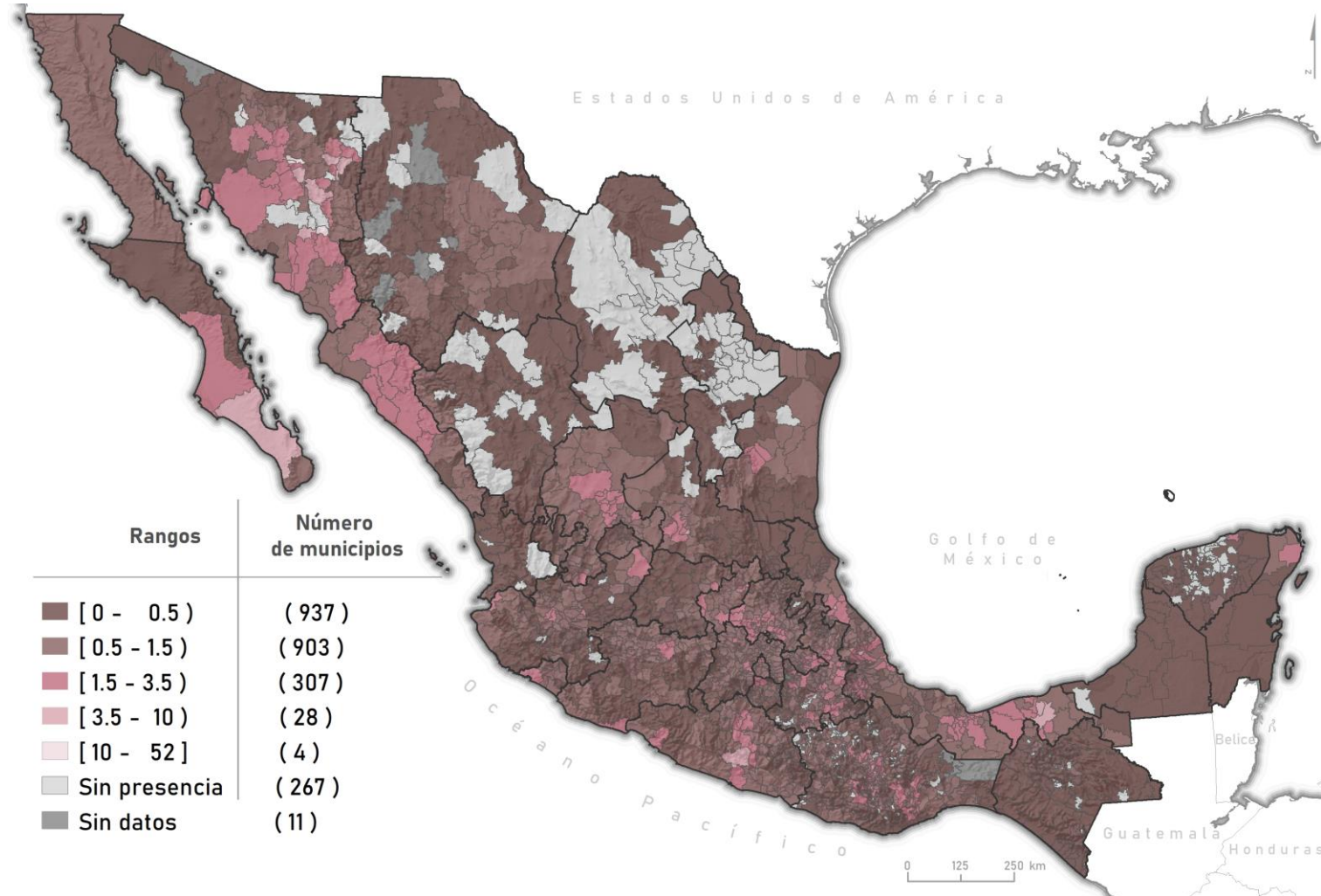
Fuente: Elaboración del CONEVAL con base en datos beneficiarios del programa (SEP) de 2020 y pobreza a nivel municipal en México (CONEVAL) de 2015.

Relación de las participaciones del programa Jóvenes escribiendo el futuro, según municipio, México, 2020



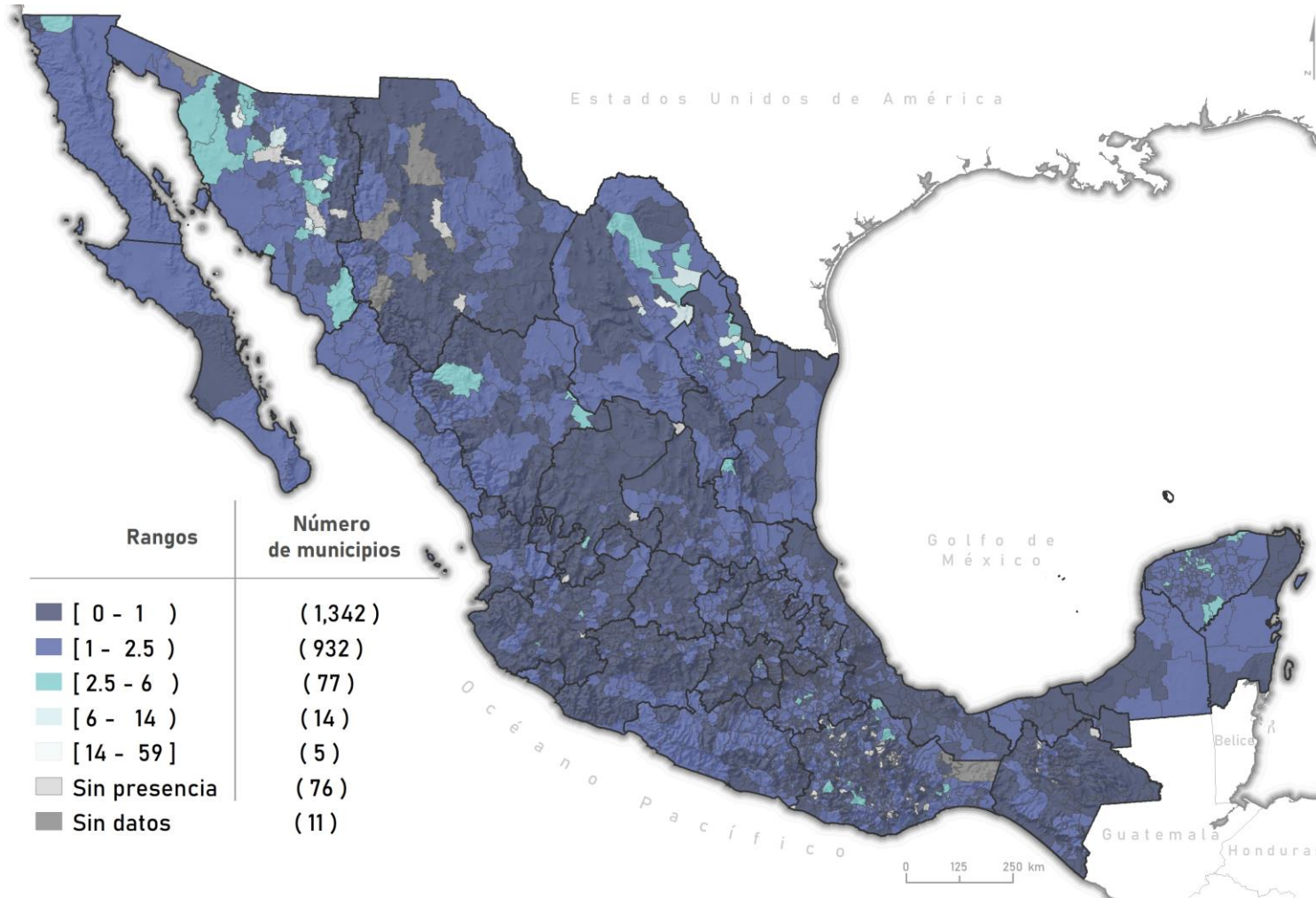
Fuente: Elaboración del CONEVAL con base en datos beneficiarios del programa (SEP) de 2020 y pobreza a nivel municipal en México (CONEVAL) de 2015.

Relación de las participaciones del programa Becas Elisa Acuña, según municipio, México, 2020



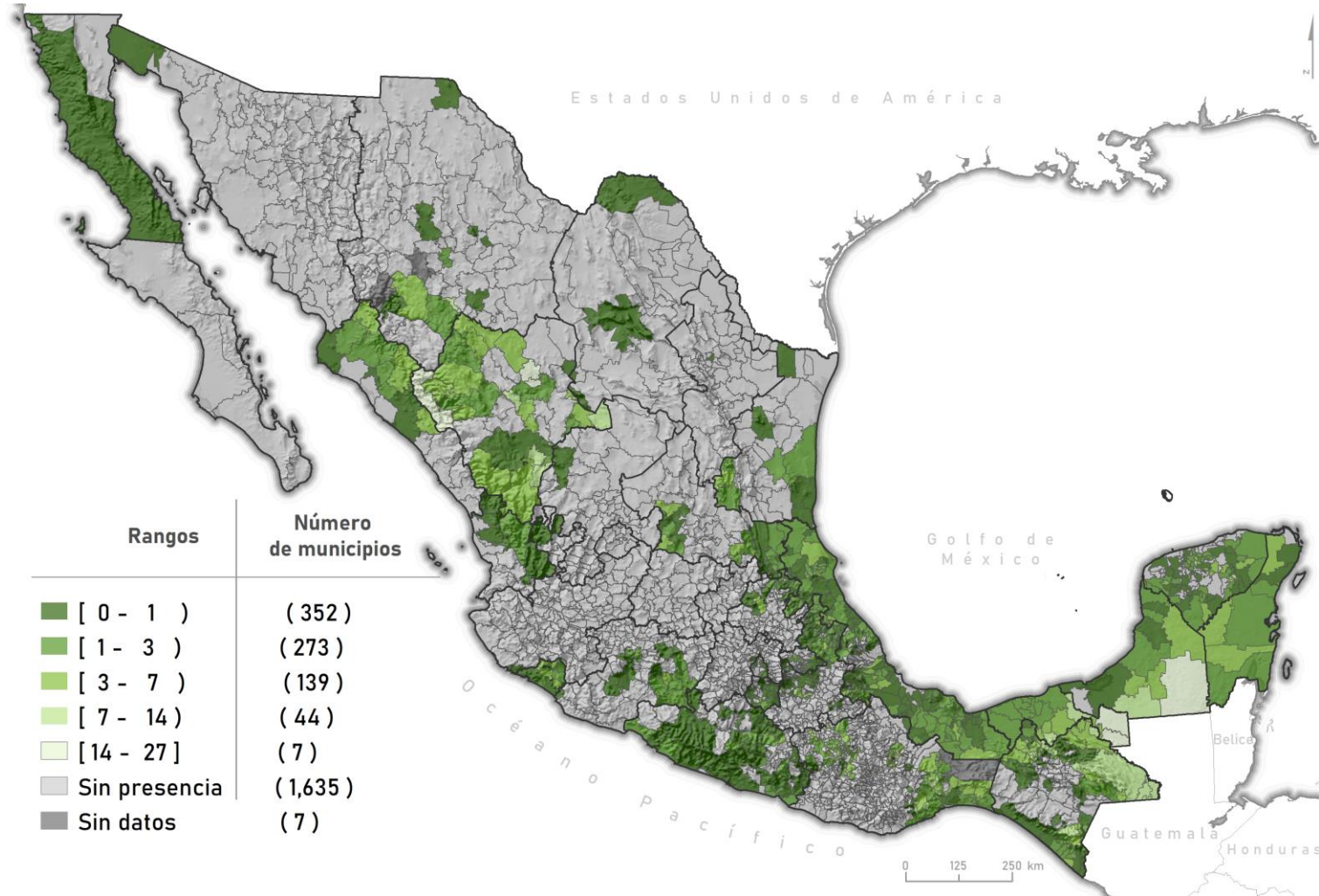
Fuente: Elaboración del CONEVAL con base en datos beneficiarios del programa (SEP) de 2020 y pobreza a nivel municipal (CONEVAL) de 2015.

Relación de las participaciones del programa de Pensión para el Bienestar de las Personas con Discapacidad, según municipio, México, 2020



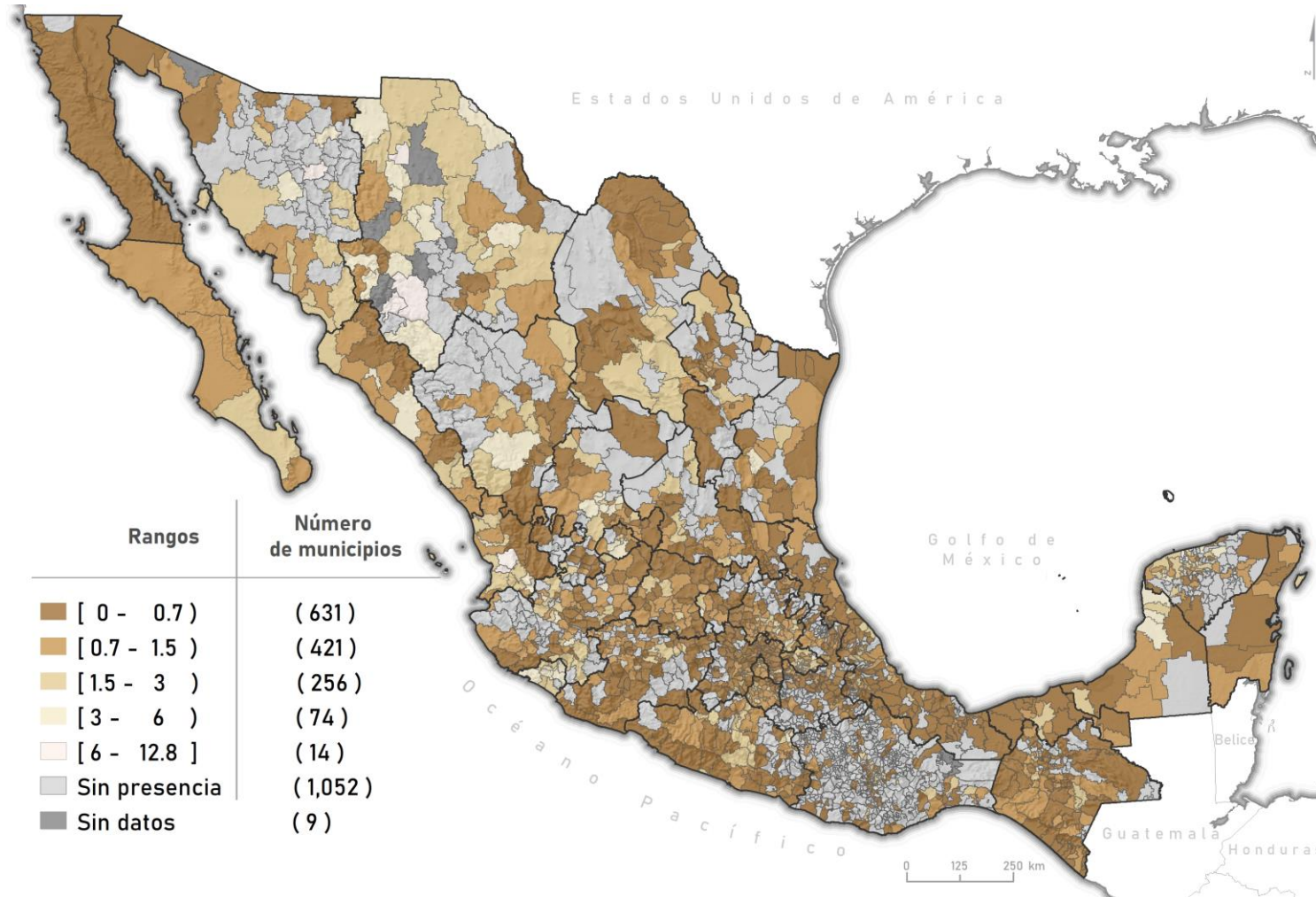
Fuente: Elaboración del CONEVAL con base en datos beneficiarios del programa (BIENESTAR) de 2020 y pobreza a nivel municipal en México (CONEVAL) de 2015.

Relación de las participaciones del programa Sembrando Vida, según municipio, México, 2020



Fuente: Elaboración del CONEVAL con base en datos beneficiarios del programa (BIENESTAR) de 2020 y pobreza a nivel municipal en México (CONEVAL) de 2015.

Relación de las participaciones del programa Apoyo para el Bienestar de las Niñas y Niños, Hijos de Madres Trabajadoras, según municipio, México, 2020



Fuente: Elaboración del CONEVAL con base en datos beneficiarios del programa (BIENESTAR) de 2020 y pobreza a nivel municipal en México (CONEVAL) de 2015.

Relación de las participaciones del programa para el Bienestar de las Personas en Emergencia Social según municipio, México, 2020



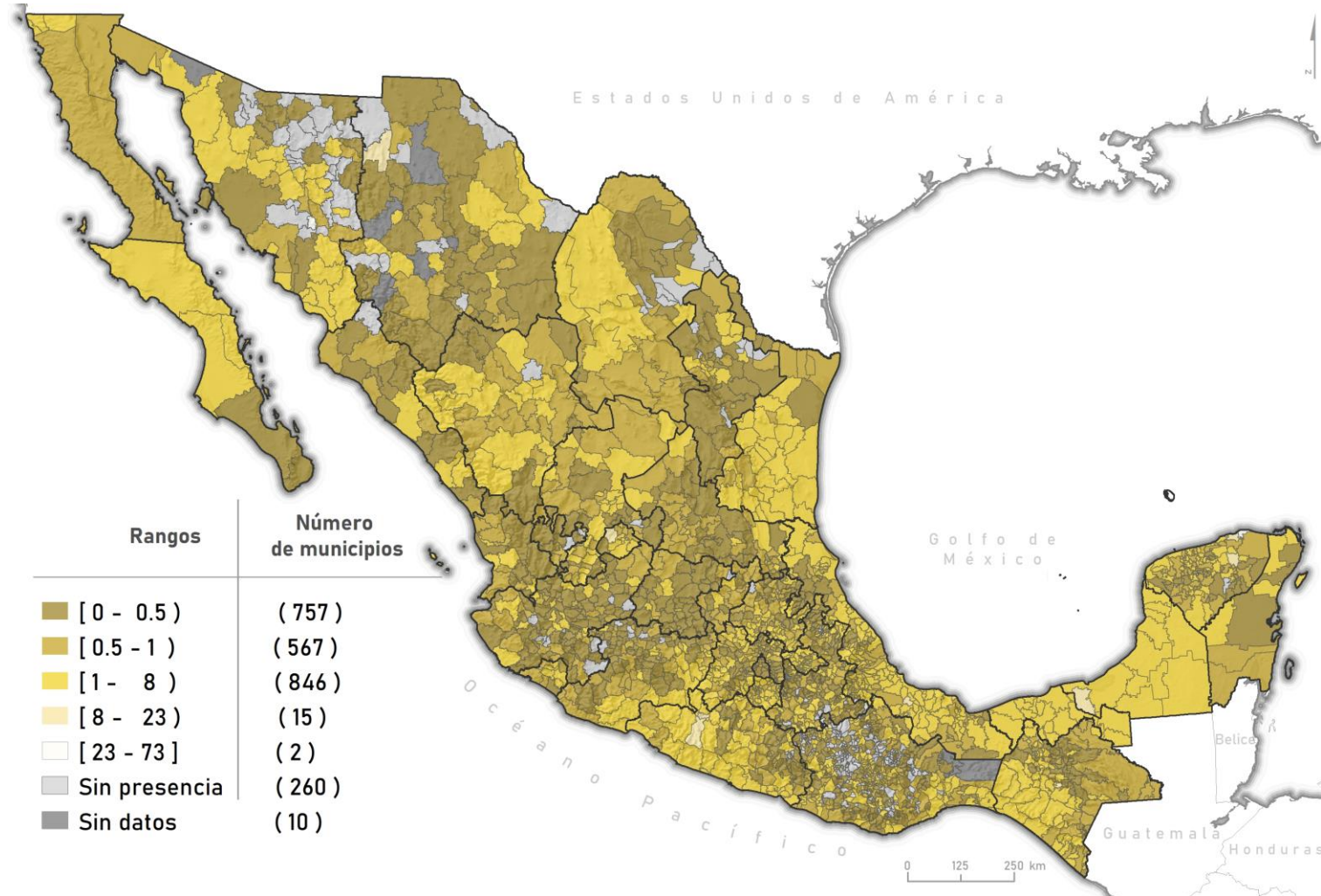
Fuente: Elaboración del CONEVAL con base en datos beneficiarios del programa (BIENESTAR) de 2020 y pobreza a nivel municipal en México (CONEVAL) de 2015.

Relación de las participaciones del programa de Mejoramiento Urbano - Regularización y certeza Jurídica, según municipio, México, 2020



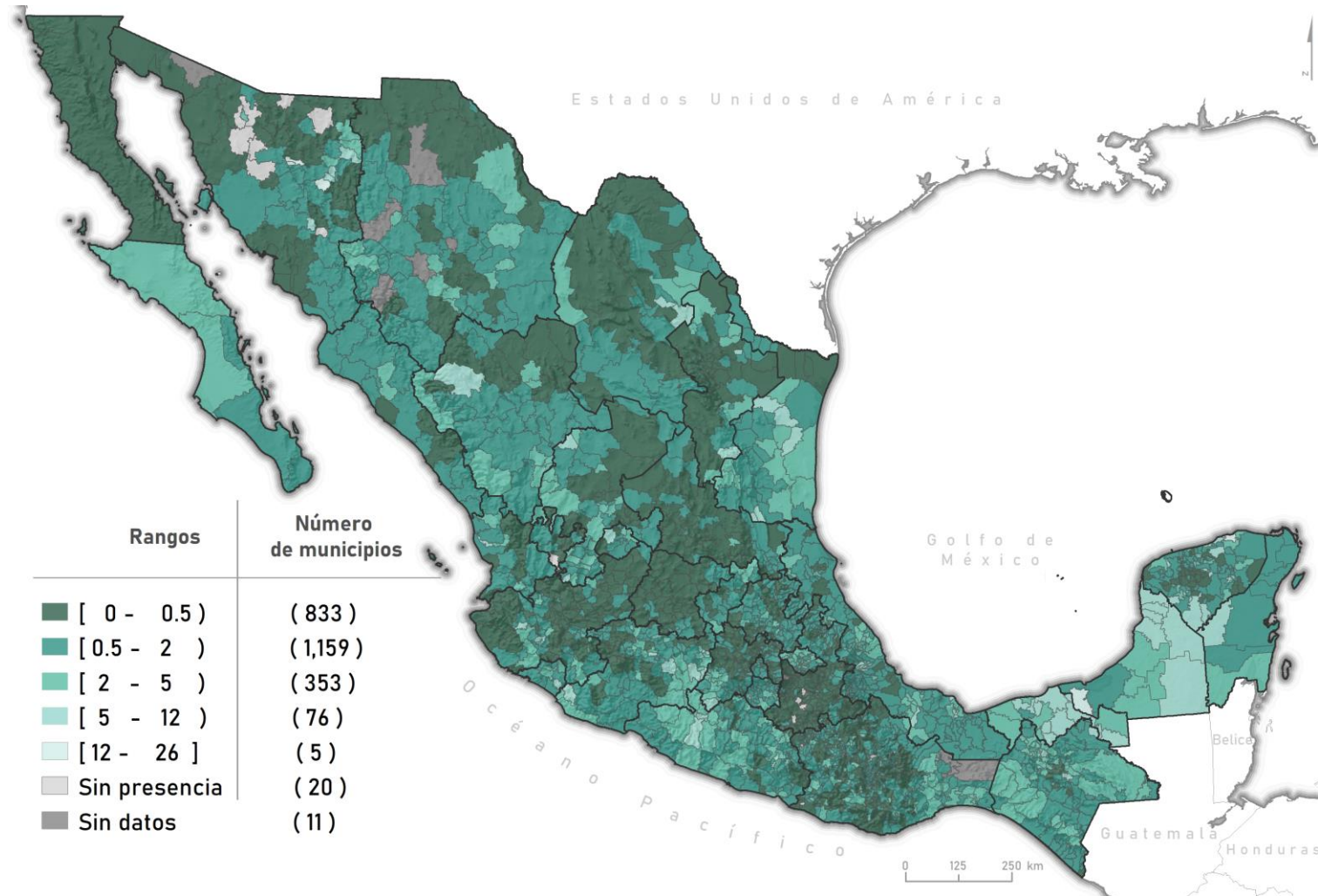
Fuente: Elaboración del CONEVAL con base en datos beneficiarios del programa (SEDATU) de 2020 y pobreza a nivel municipal en México (CONEVAL) de 2015.

Relación de las participaciones del programa de Microcréditos para el Bienestar, según municipio, México, 2020



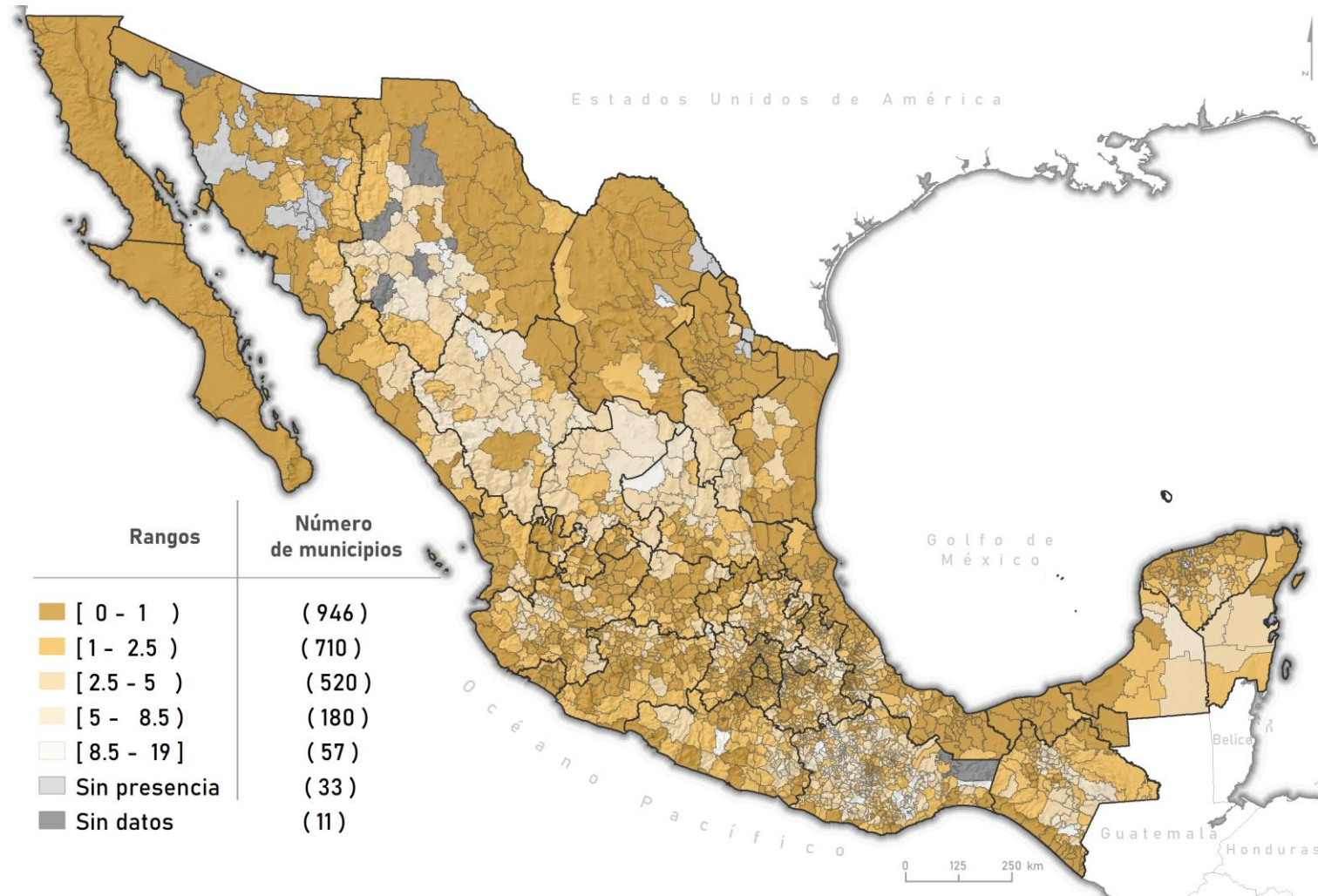
Fuente: Elaboración del CONEVAL con base en datos beneficiarios del programa (ECONOMIA) de 2020 y pobreza a nivel municipal en México (CONEVAL) de 2015.

Relación de las participaciones del programa Jóvenes Construyendo el Futuro, según municipio, México, 2020



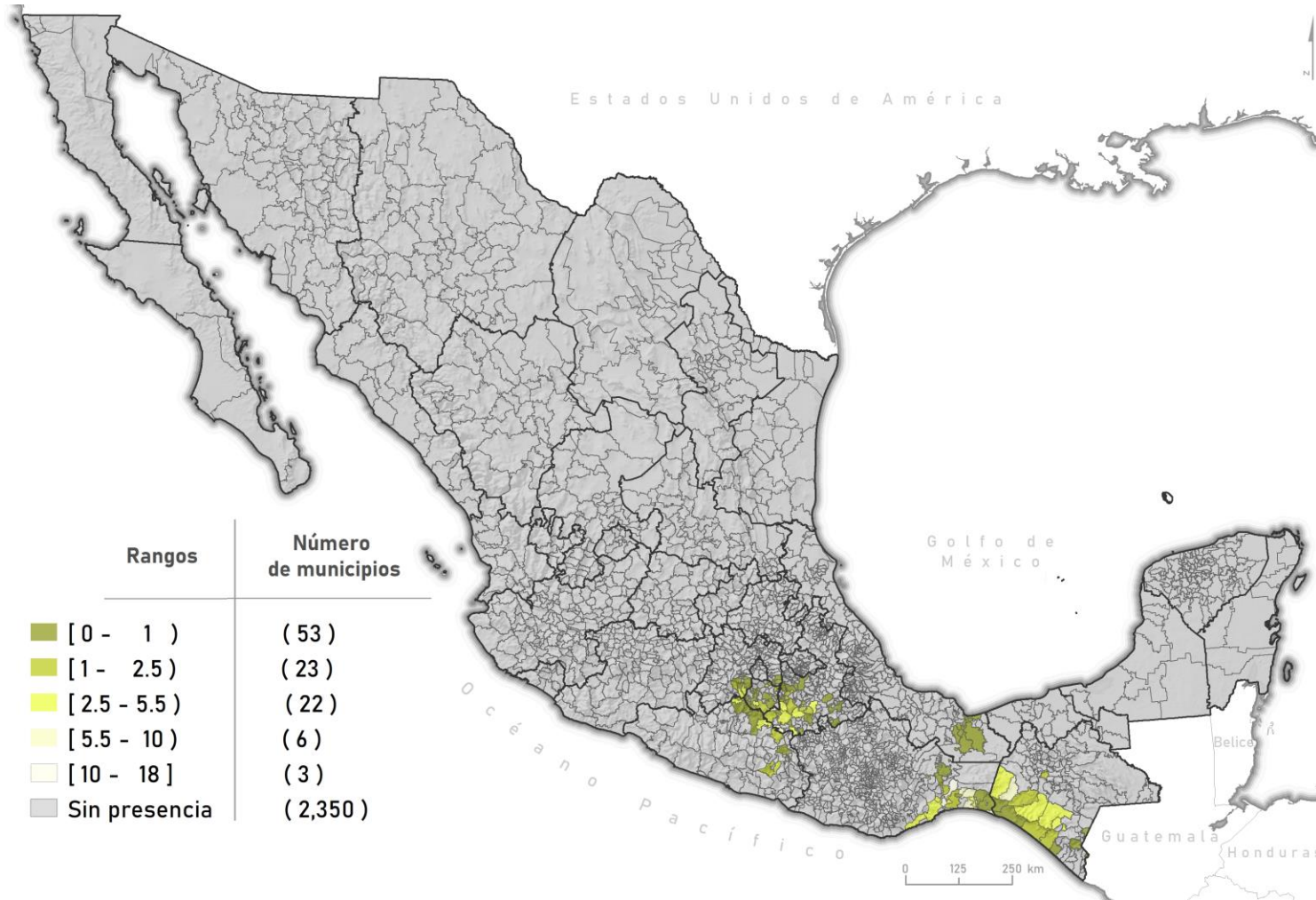
Fuente: Elaboración del CONEVAL con base en datos beneficiarios del programa (STPS) de 2020 y pobreza a nivel municipal en México (CONEVAL) de 2015.

Relación de las participaciones del programa de Producción para el Bienestar, según municipio, México, 2020



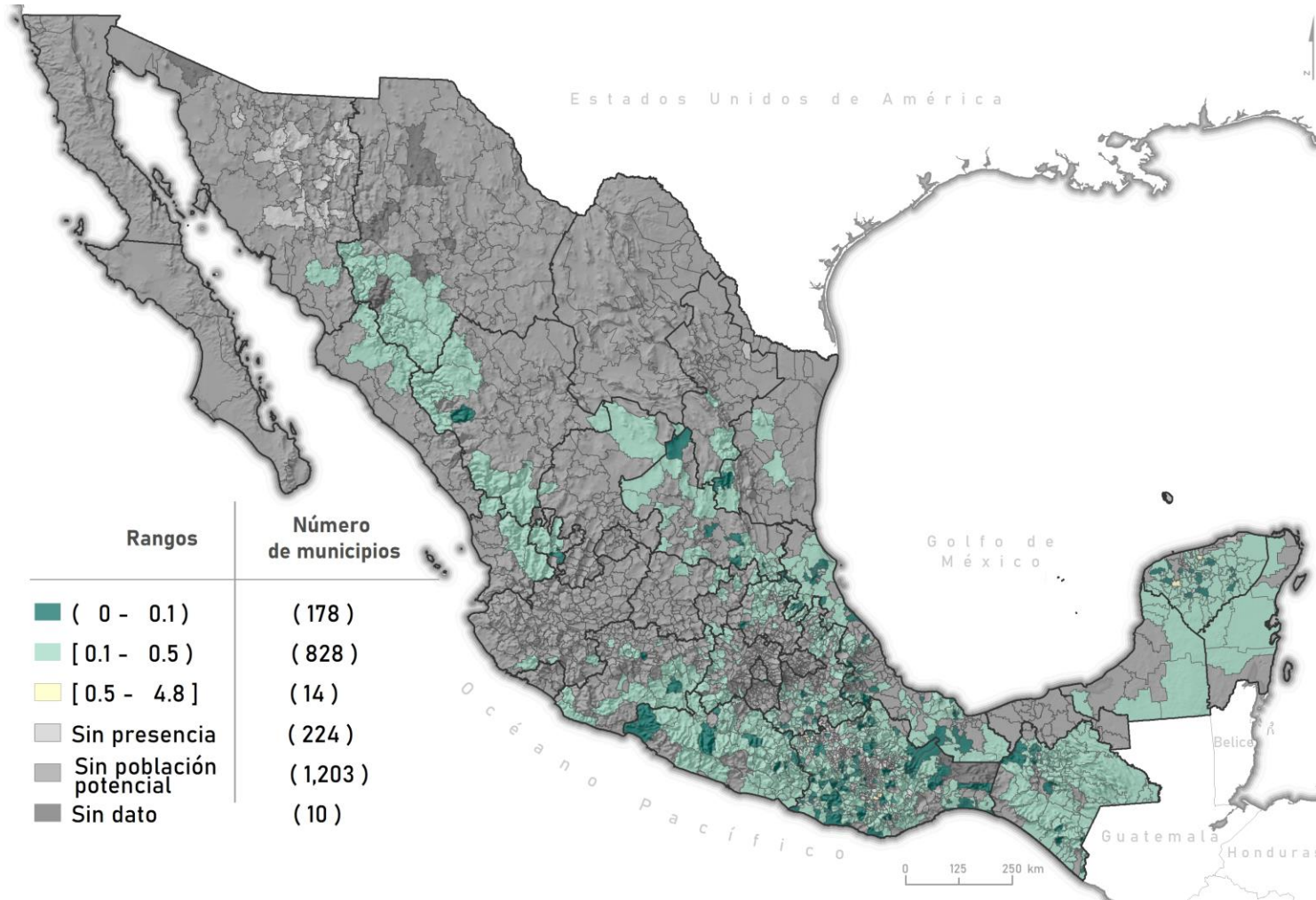
Fuente: Elaboración del CONEVAL con base en datos beneficiarios del programa (SADER) de 2020 y pobreza a nivel municipal en México (CONEVAL) de 2015.

Relación de las participaciones del Programa Nacional de Reconstrucción - Sector vivienda considerando a la población potencial en situación de pobreza, según municipio, México, 2020



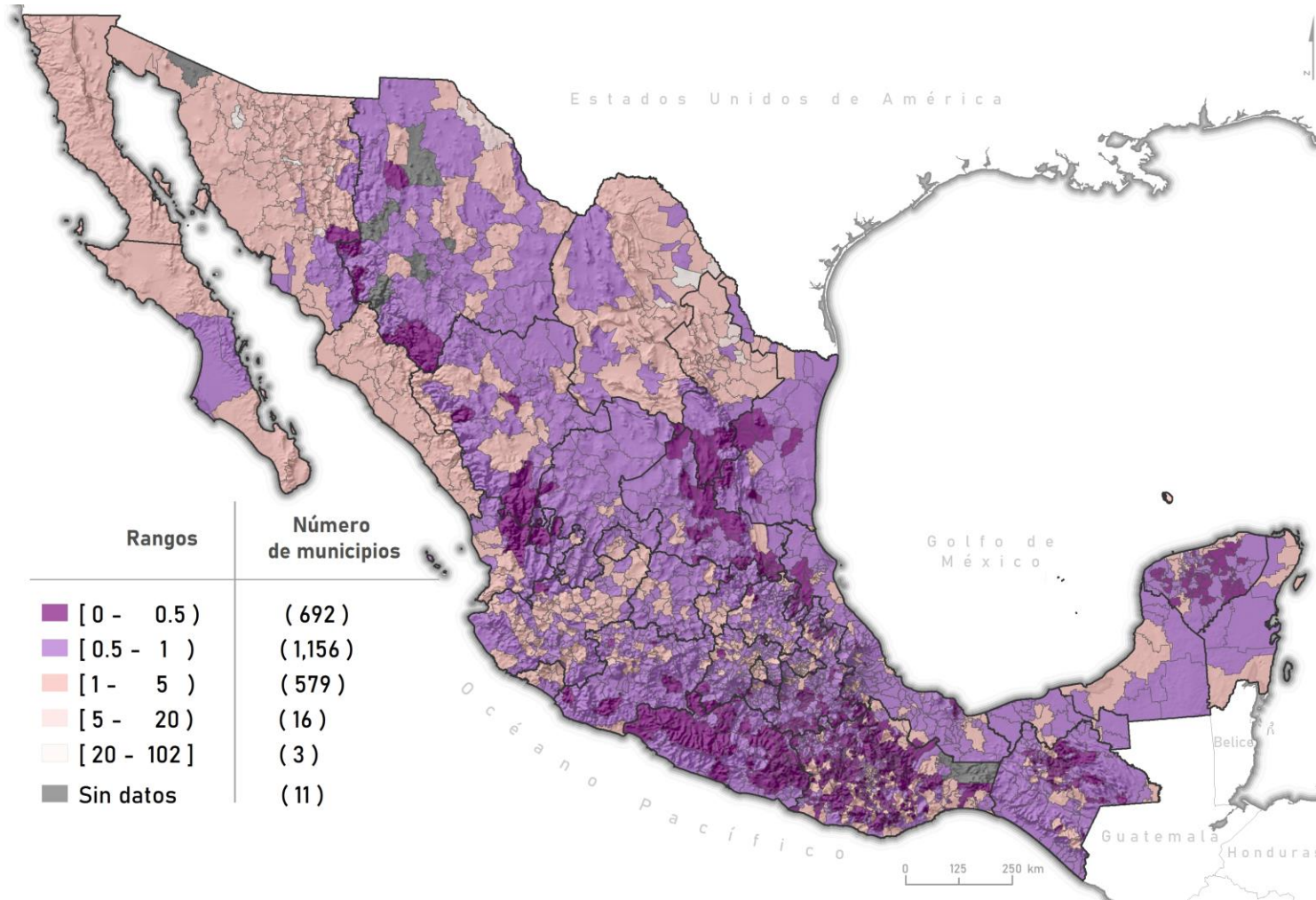
Fuente: Elaboración del CONEVAL con base en datos beneficiarios del programa (SEDATU) de 2020 y pobreza a nivel municipal en México (CONEVAL) de 2015.

Relación de las participaciones del programa Beca Universal para Estudiantes de Educación Media Superior Benito Juárez considerando a la población objetivo en situación de pobreza, según municipio, México, 2020



Fuente: Elaboración del CONEVAL con base en datos beneficiarios del programa (SEP) de 2020 y pobreza a nivel municipal en México (CONEVAL) de 2015.

Relación de las participaciones del programa Pensión para el Bienestar para Personas Adultas Mayores considerando a la población objetivo en situación de pobreza, según municipio, México, 2020



Fuente: Elaboración del CONEVAL con base en datos beneficiarios del programa (BIENESTAR) de 2020 y pobreza a nivel municipal en México (CONEVAL) de 2015.