



CRUNCHAUDIO.DE

CRUNCH

CAR AUDIO UNLIMITED

AMPLIFIERS
SPEAKERS
BASS PACKS
ENCLOSURES
ACCESSORIES



GTS SERIES

PREMIUM AMPLIFIERS

NEW

High Level Inputs

Hochpegeleingänge

Noble Diamond-Cut Logo

Edles Diamond-Cut Logo



Variable Crossover Section

Variable Weichensektion

Auto Turn-On Function

Automatische Einschaltfunktion

Heavy Aluminium Heat Sink

Schwerer Alu-Kühlkörper

” NOBLE PREMIUM



REAL RMS



9V μ S
SLEW RATE



DIGITAL
CLASS D



ANALOG
CLASS A/B



HIGH LEVEL
INPUTS



EPS
ERROR PROTECTION SYSTEM

🇩🇪 The new GTS SERIES from CRUNCH does not only look very noble and timeless at first glance. Upon closer inspection, you will discover high-quality power and speaker terminals that not only look good, but also provide excellent contact. The pretty looking end panel frames and flush-mounted Diamond-Cut logo underline the high-quality workmanship and ensure a successful and modern look. In addition to the Auto Turn-On function, the newly developed EPS circuit has also been integrated. This prevents unwanted malfunctions when using the high-level input, especially when connecting to original factory radios. The best sound is provided by high-speed OR amps in the input stage. With a slew rate of 9 volts per ms, even the finest sound details are processed neatly. Pure performance is provided by the Class D monoblocks: thanks to the master/slave function, two identical power amplifiers can be "linked" to one another. Thus, up to 2400 W/RMS are mobilized to 2 Ω. With an efficiency of 86%, both Class-D monoblocks are highly efficient and convert almost all of their energy into power.

🇩🇪 Die neue GTS Serie von CRUNCH wirkt nicht nur auf den ersten Blick sehr edel und zeitlos. Bei näherer Betrachtung entdeckt man hochwertige Strom- und Lautsprecherklemmen, die nicht nur gut aussehen, sondern auch hervorragenden Kontakt bieten. Die schicken Endpanel-Rahmen und das edle eingelassene Diamond-Cut Logo unterstreichen die hochwertige Verarbeitung und sorgen für eine gelungene und moderne Optik. Neben der automatischen Einschaltfunktion wurde darüber hinaus auch die neu entwickelte EPS Schaltung integriert. Diese Technologie verhindert bei Verwendung der Hochpegel-Eingänge unerwünschte Fehlfunktionen speziell bei Anschluss an originale Werksradios. Für besten Klang sorgen High-Speed OP-Amps im Eingangsbereich, denn mit einer Slew-Rate von 9 Volt pro Mikrosekunde werden auch feinste Klangdetails sauber verarbeitet. Leistung pur gibt es bei den Class-D Monoblöcken: Dank der Master/Slave-Funktion können auch zwei identische Endstufen miteinander "verlinkt" werden. So werden bis zu 2400 Watt/RMS an 2 Ω mobilisiert. Mit einem Wirkungsgrad von 86% sind beide Class D Monoblöcke hoch effizient und setzen die zugeführte Energie fast komplett in Leistung um.

GTS2250

2-CHANNEL PREMIUM AMPLIFIER

2 x 75 / 125 W RMS @ 4 / 2 Ω
 1 x 250 / 500 W RMS / MAX @ 4 Ω bridged
 HP 10-250 Hz, LP 50-250 Hz
 Bass Boost 0-12 dB, Line-Outputs
 High Level Inputs with EPS, Auto-Turn-On
 62% Efficiency, 230 x 53 x 245 mm



GTS4125

4-CHANNEL PREMIUM AMPLIFIER

4 x 75 / 125 W RMS @ 4 / 2 Ω
 2 x 250 / 500 W RMS / MAX @ 4 Ω bridged
 HP 10-250 Hz, LP 50-250 Hz, BP-Mode
 Bass Boost 0-12 dB (CH3/4)
 High Level Inputs with EPS, Auto-Turn-On
 61% Efficiency, 230 x 53 x 328 mm



GTS1200.1D

MONO CLASS D PREMIUM AMPLIFIER

1 x 250 / 400 / 600 W RMS @ 4 / 2 / 1 Ω
 LP 40-150 Hz, Bass Boost 0-12 dB, Line-Outputs
 Phase-Shift 0-180°, High Level Inputs with EPS
 Auto-Turn-On, Master/Slave, Subsonic 10-35 Hz
 incl. Bass-Remote, 86% Efficiency, 230 x 53 x 265 mm



GTS2400.1D

MONO CLASS D PREMIUM AMPLIFIER

1 x 400 / 700 / 1200 W RMS @ 4 / 2 / 1 Ω
 LP 40-150 Hz, Bass Boost 0-12 dB, Line-Outputs
 Phase-Shift 0-180°, High Level Inputs with EPS
 Auto-Turn-On, Master/Slave, Subsonic 10-35 Hz
 incl. Bass-Remote, 84% Efficiency, 230 x 53 x 328 mm



GTO SERIES

MICRO AMPLIFIERS

Ultra Compact Dimensions

Ultra kompakte Abmessungen

White LED Model Number

Weißer LED-Modellbezeichnung

Blue LED Logo

Blaues LED-Logo

Black Finish Acrylic Inlay

Schwarzes Acryl-Inlay

Auto Turn-On Function

Automatische Einschaltfunktion

High Level Inputs

Hochpegeleingänge

MICRO

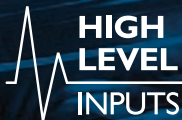
PRECISION BUILT



REAL RMS



AUTO TURN-ON



HIGH
LEVEL
INPUTS



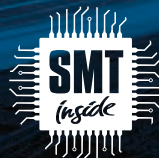
DIGITAL
CLASS D



FULL
RANGE
DIGITAL



HIGH
EFFICIENCY
>80%



SMT
inside



300kHz
HIGHSPEED
PULSING



LED LIGHTS
BLUE

With the remake of the popular GTO Series CRUNCH presents now even more power and better features. The ultra compact design of the GTO micro amplifiers is a result of SMT assembly, well-known from the computer technology. With these slim dimensions, the four models are more than just problem solvers, because they provide an unprecedented opportunity for individual car audio installations. With the automatic turn-on function and High Level inputs they are easy to connect with modern head unit devices, which have no additional remote wire and pre-amp line outs. This makes the integration in the soundsystems very easy. All four GTO models set new standards in the compact class, they offer minimal power consumption, extreme efficiency and absolute high-speed processing. The stylish heatsink is decorated with an elegant acrylic inlay, which bears a two-color illumination.

Mit der Neuauflage der beliebten GTO Serie präsentiert CRUNCH ab jetzt noch mehr Power und bessere Features. Die ultra-kompakte Bauweise der GTO Micro Verstärker wird durch die SMT-Bestückung möglich, die aus der Computertechnik bekannt ist. Mit den schlanken Abmessungen sind die vier Modelle mehr als nur Problemlöser und bieten bisher ungeahnte Möglichkeiten für individuelle Car-HiFi-Installationen. Mit der automatische Einschaltfunktion und den Hochpegeleingängen ist der Anschluss an moderne Steuergeräte auch ohne zusätzliche Remote-Leitung und Lineout möglich. Somit wird die Integration in vorhandene Soundsysteme oder Werksanlagen zum Kinderspiel. Alle vier GTO-Modelle setzen mit ihrem minimalen Stromverbrauch, optimalem Wirkungsgrad und extremer High-Speed-Taktung absolut neue Maßstäbe in der Kompaktklasse. Der elegante GTO-Kühlkörper ist mit einem edlen Acrylinlay verziert, welches mit einer zweifarbigen Beleuchtung versehen ist.

GTO1750

MONO CLASS D MICRO AMPLIFIER

1 x 300 / 500 / 750 W RMS @ 4 / 2 / 1 Ω
 1 x 600 / 1000 / 1500 W MAX @ 4 / 2 / 1 Ω
 High Level Inputs with Auto-Turn-On Function
 LP 30-250 Hz, Subsonic 10-50Hz
 Phase Shift 0 - 180°, Bass Boost 0-12 dB
 Bass Level Remote, 135 x 50 x 210/235 mm



GTO2125

2-CHANNEL CLASS D MICRO AMPLIFIER

2 x 75 / 125 W RMS @ 4 / 2 Ω
 2 x 150 / 250 W MAX @ 4 / 2 Ω
 1 x 250 / 500 W RMS / MAX @ 4 Ω bridged
 High Level Inputs with Auto-Turn-On Function
 HP 50-250 Hz, LP 50-250 Hz
 Bass Boost 0-12 dB, 135 x 50 x 160/185 mm



GTO3750

3-CHANNEL CLASS D MICRO AMPLIFIER

2 x 75 / 125 W RMS @ 4 / 2 Ω
 +1 x 250 / 400 W RMS @ 4 / 2 Ω
 2 x 150 / 250 W MAX @ 4 / 2 Ω
 +1 x 500 / 800 W MAX @ 4 / 2 Ω
 High Level Inputs with Auto-Turn-On Function
 CH1/2: HP 10-250 Hz, Input Selector 2CH/3CH
 CH3/4: LP 50-250 Hz, Subsonic 10-50 Hz,
 Bass Level Remote, Bass Boost 0-12 dB
 135 x 50 x 250/275 mm



GTO4125

4-CHANNEL CLASS D MICRO AMPLIFIER

4 x 75 / 125 W RMS @ 4 / 2 Ω
 4 x 150 / 250 W MAX @ 4 / 2 Ω
 2 x 250 / 500 W RMS / MAX @ 4 Ω bridged
 High Level Inputs with Auto-Turn-On Function
 CH1/2: HP 20-4000 Hz, Dupe-Function
 CH3/4: HP 100-500 Hz, LP 50-4000 Hz,
 Bass Boost 0-12dB, 135 x 50 x 210/235 mm



GTX SERIES

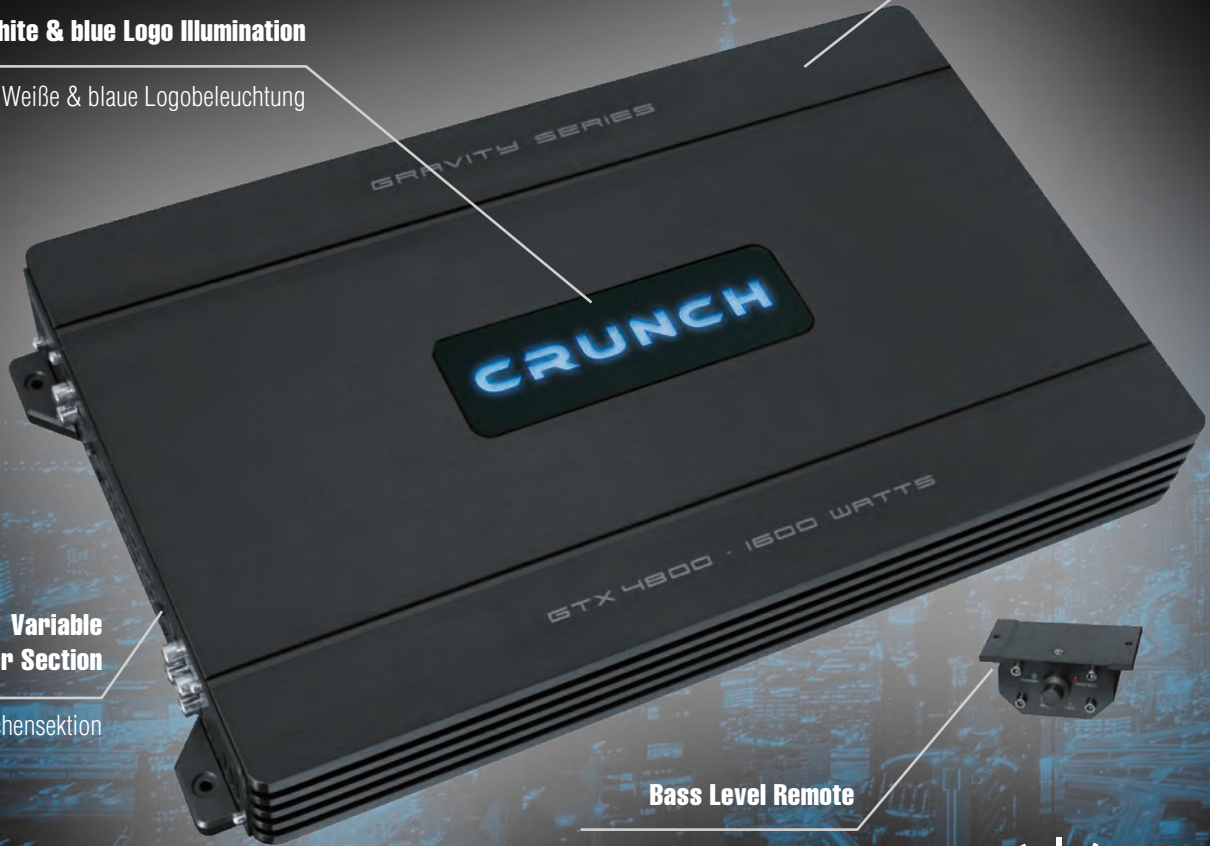
PREMIUM AMPLIFIERS

Heavy Aluminium Heat Sink

Schwerer Alu-Kühlkörper

White & blue Logo Illumination

Weißer & blauer Logoleuchte



Variable Crossover Section

Variable Weichensektion

Bass Level Remote

Bass-Fernbedienung



“HEAVY
GRAVITY

LED LIGHTS
WHITE & BLUE



CAR&HIFI PREIS TIPPS
Ausgabe 5/2015
Crunch GTX4800
Oberklasse
Preis/Leistung: hervorragend **1,5**

PREISTIPP
Oberklasse
CAR&HIFI 5/2010

CAR&HIFI Ausgabe 5/2009
Crunch GTX4800
Oberklasse
Preis/Leistung: sehr gut **1,3**

autohifi **TESTURTEIL**
Crunch GTX4800
Oberklasse **52**
Preis/Leistung: *****
Ausgabe 5/2011

CAR&HIFI PREIS TIPPS
Ausgabe 5/2015
Crunch GTX4800
Oberklasse
Preis/Leistung: hervorragend **1,5**

PREISTIPP
Oberklasse
CAR&HIFI 5/2010

CAR&HIFI PREIS TIPPS
Ausgabe 1/2011
Crunch GTX4800
Oberklasse
Preis/Leistung: sehr gut **1,3**

TESTSIEGER
Oberklasse
CAR&HIFI 1/2011

autohifi **PREISTIPP**
Crunch GRAVITY GTX4800
Spitzenklasse **62**
Preis/Leistung: *****
Ausgabe 5/2010

CAR&HIFI BESTES PRODUKT
Ausgabe 5/2009
Crunch GTX4800
Oberklasse
Preis/Leistung: sehr gut **1,2**

BESTES PRODUKT
Oberklasse **220 - 235 €**
CAR&HIFI 5/2009

CAR&HIFI Ausgabe 5/2009
Crunch GTX4800
Spitzenklasse
Preis/Leistung: sehr gut **1,3**

GTX2400

2-CHANNEL CLASS A/B PREMIUM AMPLIFIER

2 x 110 / 200 W RMS @ 4 / 2 Ω
2 x 220 / 400 W MAX @ 4 / 2 Ω
1 x 400 / 800 W RMS / MAX @ 4 Ω bridged
HP 10-1200 Hz, LP 30-150 Hz
Bass Boost 0-12 dB
Bandpass Function, Bass Level Remote
RCA/Cinch In-/Outputs
250 x 55 x 250/280 mm



GTX2600

2-CHANNEL CLASS A/B PREMIUM AMPLIFIER

2 x 160 / 300 W RMS @ 4 / 2 Ω
2 x 320 / 600 W MAX @ 4 / 2 Ω
1 x 600 / 1200 W RMS / MAX @ 4 Ω bridged
HP 10-1200 Hz, LP 30-150 Hz
Bass Boost 0-12 dB
Bandpass Function, Bass Level Remote
RCA/Cinch In-/Outputs
250 x 55 x 320/350 mm

GTX4600

4-CHANNEL CLASS A/B PREMIUM AMPLIFIER

4 x 80 / 150 W RMS @ 4 / 2 Ω
4 x 160 / 300 W MAX @ 4 / 2 Ω
2 x 300 / 600 W RMS / MAX @ 4 Ω bridged
2 x HP 10-1200 Hz, 2 x LP 30-150 Hz
2 x Bass Boost 0-12 dB, Input Selector
Twin Sub Function, Bandpass Function
Bass Level Remote, RCA/Cinch In-/Outputs
250 x 55 x 320/350 mm

GTX4800

4-CHANNEL CLASS A/B PREMIUM AMPLIFIER

4 x 110 / 200 W RMS @ 4 / 2 Ω
4 x 220 / 400 W MAX @ 4 / 2 Ω
2 x 400 / 80 W RMS / MAX @ 4 Ω bridged
2 x HP 10-1200 Hz, 2 x LP 30-150 Hz
2 x Bass Boost 0-12 dB, Input Selector
Twin Sub Function, Bandpass Function
Bass Level Remote, RCA/Cinch In-/Outputs
250 x 55 x 400/430 mm

GTX750

MONO CLASS A/B PREMIUM AMPLIFIER

1 x 200 / 375 W RMS @ 4 / 2 Ω
1 x 400 / 750 W MAX @ 4 / 2 Ω
LP 40-150 Hz, Bass Boost 0-12 dB
Subsonic 15-55 Hz, Bass Level Remote
RCA/Cinch In-/Outputs
250 x 55 x 250/280 mm

GTX1200

MONO CLASS A/B PREMIUM AMPLIFIER

1 x 350 / 600 W RMS @ 4 / 2 Ω
1 x 700 / 1200 W MAX @ 4 / 2 Ω
LP 40-150 Hz, Bass Boost 0-12 dB
Subsonic 15-55 Hz, Bass Level Remote
RCA/Cinch In-/Outputs
250 x 55 x 320/350 mm

GTX3000D

MONO CLASS D PREMIUM AMPLIFIER

1 x 600 / 1000 / 1500 W RMS @ 4 / 2 / 1 Ω
1 x 1200 / 2000 / 3000 W MAX @ 4 / 2 / 1 Ω
LP 35-250 Hz, Bass Boost 0-18 dB
Subsonic 15-55 Hz, Phase Shift 0-180°
Master/Slave function, Balanced Inputs
RCA/Cinch In-/Outputs, Bass Level Remote
250 x 55 x 380/410 mm

CRUNCH presents with the GRAVITY GTX Series six, noble amplifier models in the premium class. The superb, black hairline-brushed heatsinks are fully equipped with technically far sophisticated and elaborated circuits, which guarantee great sound and performance. Therefore only low-noise, fast switching input OP amps with amazing 9V μ S slew rates are used in the delicate pre-amplifier sections of the seven available multi-channel models, driving fast High-Speed Toshiba output transistors to peak performance. Solid wedge-design connecting terminals accept large wire dimensions; flush mount acrylic LED logo-panels emphasize the great look and feel of the GRAVITY Amplifiers with a discreet, in white or blue switchable illumination. Besides the GRAVITY GTX stereo amplifiers, the series offers four mono blocks for the perfect driving of subwoofers. The two analog models offer rich power from 750 to 1200 W MAX at 2 Ω with a great price / performance ratio. On the other hand, the digital models bring much more power and provide 2000 to 3000 W MAX power at 1 Ω .

CRUNCH präsentiert mit der GRAVITY GTX Serie insgesamt sechs noble Endstufen-Modelle in der Premium-Klasse. Die edlen, schwarz gebürsteten Kühlkörper sind mit technisch ausgereiften und gut durchdachten Schaltungen bestückt, die eine hervorragende Klangwiedergabe garantieren. So kommen in den sieben Mehrkanalmodellen bereits in den Vorverstärker-Sektionen rauscharme und schnelle Eingangs-OPs mit 9V/ μ S Slew-Rate zum Einsatz, die wiederum High-Speed Toshiba Endtransistoren zu Höchstleistungen antreiben. Stabile Wedge-Terminals nehmen große Kabelquerschnitte auf; bündig in den Kühlkörper eingelassene Acrylglas-Logopaneln unterstreichen den gelungenen Auftritt mit einer dezenten, umschaltbaren Beleuchtung. Neben den Stereo-Amps bietet die GRAVITY GTX Serie vier Monoblöcke für die perfekte Subwoofer-Beheizung. Die beiden Analogmodelle bieten satte Power von 750 bis 1200 W MAX an 2 Ω mit tollem Preis/Leistungsverhältnis. Die Digitalmodelle hingegen bringen deutlich mehr Power und liefern 2000 bis 3000 Watt Maximalleistung an 1 Ω .

DSX SERIES

PREMIUM AMPLIFIERS

„WELL
DEFINED



DSX1750

MONO CLASS A/B COMPACT AMPLIFIER

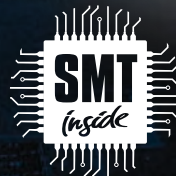
1 x 200 / 375 W RMS @ 4 / 2 Ω
1 x 400 / 750 W MAX @ 4 / 2 Ω
Subsonic 15-55 Hz, LP 40-180 Hz
Master / Slave function, Bass Boost 0-12 dB
Bass Level Remote
202 x 48 x 230/270 mm



DSX4500

4-CHANNEL CLASS A/B COMPACT AMPLIFIER

4 x 75 / 125 W RMS @ 4 / 2 Ω
4 x 150 / 250 W MAX @ 4 / 2 Ω
2 x 250 / 500 W RMS / MAX @ 4 Ω bridged
HP 10-150 Hz, LP 30-150 Hz, Bandpass Function
Bass Boost 0-12 dB, Line Outputs
202 x 48 x 230/270 mm



Forget what you have heard so far about conventional amplifiers: The compact DSX mini amps overcome the associated bias that powerful and good sounding amps must be quite big and bulky. Due to groundbreaking SMT-Technology known from the computer chip industry, the CRUNCH engineers were able to assemble all high end components on a very small circuit board, making no compromises about power, stability and sound quality.

Vergessen Sie, was Sie bisher über herkömmliche Endstufen gehört haben: Die kompakten DSX Mini-Amps räumen mit dem Vorurteil auf, dass leistungsstarke und gut klingende Endstufen besonders groß und unhandlich sein müssen. Dank der wegweisenden und aus der Computerchip-Produktion bekannten SMT-Technik sind die CRUNCH Ingenieure in der Lage, die benötigten High-End-Komponenten auf einer besonders kleinen Platine unterzubringen, ohne dabei Kompromisse im Bereich Leistung, Langlebigkeit oder Klang zu machen.

GTi SERIES

PERFORMANCE AMPLIFIERS



„BRIGHT
POWER

GTi750

MONO CLASS A/B PERFORMANCE AMPLIFIER

1 x 200 / 375 W RMS @ 4 / 2 Ω
1 x 400 / 750 W MAX @ 4 / 2 Ω
Subsonic 15-55 Hz, Lowpass 40-150 Hz
Bass Boost 0-12 dB, Bass Level Remote
RCA/Cinch In-/Outputs
251 x 55 x 250/280 mm

GTi2200

2-CHANNEL CLASS A/B PERFORMANCE AMPLIFIER

2 x 110 / 200 W RMS @ 4 / 2 Ω
2 x 220 / 400 W MAX @ 4 / 2 Ω
1 x 400 / 800 W RMS / MAX @ 4 Ω bridged
HP 60-1200 Hz, LP 40-150 Hz
Bass Boost 0-12 dB
High Level Inputs, RCA/Cinch In-/Outputs
251 x 55 x 250/280 mm

GTi4150

4-CHANNEL CLASS A/B PERFORMANCE AMPLIFIER

4 x 85 / 150 W RMS @ 4 / 2 Ω
4 x 170 / 300 W MAX @ 4 / 2 Ω
2 x 300 / 600 W RMS / MAX @ 4 Ω bridged
2 x Highpass 60-1200 Hz, 2 x Lowpass 40-150 Hz
2 x Bass Boost 0-12 dB, High Level Inputs
Input Selector, RCA/Cinch In-/Outputs
251 x 55 x 310/340 mm

GTi1500

MONO CLASS A/B PERFORMANCE AMPLIFIER

1 x 400 / 750 W RMS @ 4 / 2 Ω
1 x 800 / 1500 W MAX @ 4 / 2 Ω
Subsonic 15-55 Hz, Lowpass 40-150 Hz
Bass Boost 0-12 dB, Bass Level Remote
RCA/Cinch In-/Outputs
251 x 55 x 400/430 mm

GTi2100

2-CHANNEL CLASS A/B PERFORMANCE AMPLIFIER

2 x 60 / 100 W RMS @ 4 / 2 Ω
2 x 120 / 200 W MAX @ 4 / 2 Ω
1 x 200 / 400 W RMS / MAX @ 4 Ω bridged
HP 60-1200 Hz, LP 40-150 Hz, Bass Boost 0-12 dB
High Level Inputs, RCA/Cinch In-/Outputs
251 x 55 x 185/215 mm

GTi4100

2-CHANNEL CLASS A/B PERFORMANCE AMPLIFIER

4 x 60 / 100 W RMS @ 4 / 2 Ω
4 x 120 / 200 W MAX @ 4 / 2 Ω
2 x 200 / 400 W RMS / MAX @ 4 Ω bridged
2 x Highpass 60-1200 Hz, 2 x Lowpass 40-150 Hz
2 x Bass Boost 0-12 dB, High Level Inputs
Input Selector, RCA/Cinch In-/Outputs
251 x 55 x 285/315 mm

With the fancy GTi amplifiers CRUNCH is proving once again, that fancy design and convincing performance with a perfect price value is not a "Mission Impossible". The high-glossy white painted chassis with blue logo illumination are essentially pure "eye candy", while the sound quality and the power are not standing back either. The new series is also equipped with the appreciated high-speed Toshiba audio output devices and stable Mosfet power supplies, as it utilizes the same technical platform from the award-winning GTS series, which was completely reworked and improved for even more power. With the Monoblock amplifier GTi1500 CRUNCH goes the extra mile and offers a 750 W RMS (1500 W MAX) high power Monoblock, which is perfectly made for use with heavy duty subwoofers and 2 Ω impedance.

Mit den schicken GTi Amps beweist CRUNCH einmal mehr, dass die Kombination aus gutem Design und überzeugender Performance mit perfektem Preis-Leistungsverhältnis kein Ding der Unmöglichkeit ist. Die in Hochglanz-Weiß lackierten Amps mit blauer Logobleuchtung sind an sich schon echte "Hingucker", aber auch Klang und Leistung kommen nicht zu kurz. So kommen auch in dieser Serie hochwertige Toshiba High-Speed Endtransistoren und stabile Mosfet-Netzteile zum Einsatz. Als Plattform diente die bewährte Technik der vielfach ausgezeichneten GTS-Serie, welche für die neuen GTi Modelle weiter überarbeitet und leistungstechnisch verbessert wurde. Mit dem Modell GTi1500 legt CRUNCH noch eine Schippe drauf und bietet eine 750 W RMS (1500 W MAX) starke Monoendstufe, die für Subwooferbetrieb bis 2 Ω ideal ist.

GPX SERIES

ENTRY LEVEL AMPLIFIERS



„BEST PRICE
SOUND MACHINES

GPX2000.5 **NEW**

5-CHANNEL HYBRID PERFORMANCE AMPLIFIER

4 x 75 / 125 W RMS @ 4 / 2 Ω
+ 1 x 200 / 350 / 500 W RMS @ 4 / 2 / 1 Ω
4 x 150 / 250 W MAX @ 4 / 2 Ω
+ 1 x 400 / 700 / 1000 W MAX @ 4 / 2 / 1 Ω
HP 32-2000 Hz (CH1/2 - CH3/4)
LP 32-300 Hz (CH5), Subsonic 20-60 Hz (CH5)
CH2/4/5 Input Selector, Bass Level Remote
254 x 46 x 390 mm

GPX500.2

2-CHANNEL CLASS A/B PERFORMANCE AMPLIFIER

2 x 70 / 125 W RMS @ 4 / 2 Ω
2 x 140 / 250 W MAX @ 4 / 2 Ω
1 x 250 / 500 W RMS / MAX @ 4 Ω bridged
HP 50-250 Hz, LP 50-250 Hz
Bass Boost & Treble Boost 0 / 6 / 12 dB
254 x 46 x 225 mm

GPX600.2

2-CHANNEL CLASS A/B PERFORMANCE AMPLIFIER

2 x 80 / 150 W RMS @ 4 / 2 Ω
2 x 160/300 W MAX @ 4 / 2 Ω
1 x 300/600 W RMS / MAX @ 4 Ω bridged
HP 50-250 Hz, LP 50-250 Hz
Bass Boost & Treble Boost 0 / 6 / 12 dB
254 x 46 x 250 mm

GPX1000.4

4-CHANNEL CLASS A/B PERFORMANCE AMPLIFIER

4 x 70 / 125 W RMS @ 4 / 2 Ω
4 x 140 / 250 W MAX @ 4 / 2 Ω
2 x 250 / 500 W RMS / MAX @ 4 Ω bridged
2 x HP 50-250 Hz, 1 x LP Filter 50-250 Hz
Bass Boost 0 / 6 / 12 dB
254 x 46 x 330 mm

GPX1200.4

4-CHANNEL CLASS A/B PERFORMANCE AMPLIFIER

4 x 80 / 150 W RMS @ 4 / 2 Ω
4 x 160 / 300 W MAX @ 4 / 2 Ω
2 x 300 / 600 W RMS / MAX @ 4 Ω bridged
2 x HP 50-250 Hz, 1 x LP 50-250 Hz
Bass Boost 0/6/12 dB
254 x 46 x 330 mm

GPX1000.1D

MONO CLASS D PERFORMANCE AMPLIFIER

1 x 250 / 500 W RMS @ 4 / 2 Ω
1 x 500 / 1000 W MAX @ 4 / 2 Ω
Subsonic 10 Hz - 35 Hz, LP 22 Hz - 160 Hz
Bass Boost 0-18 dB, Phase Shift 0 / 180°
Bass Level Remote
254 x 46 x 330 mm

GPX2200.1D

MONO CLASS D PERFORMANCE AMPLIFIER

1 x 500 / 800 / 1100 W RMS @ 4 / 2 / 1 Ω
1 x 1000 / 1600 / 2200 W MAX @ 4 / 2 / 1 Ω
Subsonic 10 Hz - 35 Hz, LP 40 Hz - 150 Hz
Bass Boost 0-12 dB, Phase Shift 0 - 180°
Master/Slave-Mode, Bass Level Remote
254 x 46 x 330 mm

🇩🇪 The GPX models attract with an almost unbeatable price-value-ratio and have what it takes to be bestsellers. These amplifiers convince with proved quality and a sophisticated construction for a long term in-car audio performance. The fair and reasonable pricing and the easy walk-over controls of the GPX amps are perfect for all car audio rookies. A highlight in this series is the new 2200 watts digital mono block GPX2200.1D. This amp is equipped with a powerful bass boost up to 18dB, ready for a perfect subwoofer performance. With an additional GPX2200.1D, you are able to double the output power up to 4400 Watts max via master/slave connection for driving a very power-hungry subwoofer. New in this series is the high-quality 5-channel “all-rounder” GPX2000.5D.

🇩🇪 Die GPX-Modelle überzeugen mit einem nahezu unschlagbaren Preis-Leistungsverhältnis und haben das Zeug zu einem Bestseller. GPX-Endstufen überzeugen mit einer soliden Qualität und durchdachter Bauweise und stehen für dauerhaften Soundspaß im Auto. Mit preisoptimierter Performance und leicht bedienbaren Features sind Verstärker der perfekte Einstieg für Car-Audio-Novizen. Hervorzuheben ist der 2200 Watt starke digitale Monoblock GPX2200.1D. Mit einem zweiten GPX2200.1D lässt sich per Master/Slave-Verbindung sogar die Leistung auf 4400 Watt max. verdoppeln, um besonders leistungshungrigen Tieftöner anzutreiben. Neu im Bunde ist der hochwertig aufgebauten 5-Kanal “Alleskönner“ GPX2000.5D.

CPX/CBP PACKS

ALL-INCLUSIVE BASS PACKS

CBP1000

1000 WATTS 4-CHANNEL BASSPACK

- 1 x **GPX1000.4** 4-CH Amplifier
- 1 x **GPX350** 30 CM (12") Bassreflex-Subwoofer-System
- 1 x **ADA102WK** 10mm² Amplifier Installation Wirekit
incl. Power/Speaker Cables, RCA Cables, Y-Connector, Fuse
- 1 x Coupon 15% Discount for all CRUNCH Speaker-Models

CBP500

500 WATTS 2-CHANNEL BACKPACK

- 1 x **GPX500.2** 2-CH Amplifier
- 1 x **GPX350** 30 CM (12") Bassreflex-Subwoofer-System
- 1 x **ADA104WK** 10mm² Amplifier Installation Wirekit
incl. Power/Speaker Cables, RCA Cables, Fuse



CPX750.1

750 WATTS MONOBLOCK BASSPACK

- 1 x **DSX1750** Mono Amplifier (see page 4/5)
- 1 x **DSX8BP** 20 CM (8") Bandpass-Subwoofer-System
- 1 x **ADA102WK** 10mm² Amplifier Installation Wirekit
incl. Power/Speaker Cables, RCA Cables, Fuse

CPX1000.4

1000 WATTS 4-CHANNEL BASSPACK

- 1 x **DSX4500** 4-CH Amplifier (see page 4/5)
- 1 x **DSX8BP** 20 CM (8") Bandpass-Subwoofer-System
- 1 x **ADA104WK** 10mm² Amplifier Installation Wirekit
incl. Power/Speaker Cables, RCA Cables, Y-Connector, Fuse

🇩🇪 The "all-inclusive" bass packages from CRUNCH stand for the carefree joy of bass. These packs offer everything you need to get a better sound in your car without the time-consuming search for perfectly matching components. The bass packages contain amplifiers, a subwoofer box and a wirekit with installation accessories, like power cables and audio patch cables.

🇩🇪 Für unbeschwertes Bassvergnügen stehen die "All-Inclusive" Bass-Pakete von CRUNCH bereit, die mit Verstärkern, Subwooferbox und einem Kabelkit samt Einbaubehör wie Strom- und Audiokabel alles beinhalten, was man benötigt, um sich richtig guten Sound ins Auto zu holen, ohne lange nach aufeinander abgestimmte, passende Komponenten suchen zu müssen.

GTS SERIES

PREMIUM SPEAKERS

NEW

3Ω



■ The brand new CRUNCH GTS speakers do not only score in terms of power handling capacities, additionally they have a more shallow profile compared to their well-known GTX predecessors and the sound quality has been improved - even with a 3 Ω impedance. High quality PP cones and a better venting of the voice coil combined with stronger magnets qualify the GTS series as the TOP level speakers in the CRUNCH lineup. On the component systems pole piece drillings have been applied which additionally improve the cooling capacities. Another highlight is the 20 mm silk dome tweeter playing with a wonderful sound resolution up to 20.000 Hz and well over very linearly. Due to the excellent mechanical characteristics of the speakers there is only need for a very tiny in line crossover which is enormously simplifying the installation.

■ Die brandneuen CRUNCH GTS Lautsprecher punkten nicht nur in Sachen Belastbarkeit, sondern sind im Vergleich zu ihren beliebten GTX Vorgängern sogar deutlich flacher ausgefallen und stehen diesen mit einer 3 Ω Impedanz klanglich in nichts nach. Hochwertige PP-Membranen, eine verbesserte Belüftung der Schwingspule und leistungsstarke Magnete machen die GTS Serie zu den TOP Lautsprechern im CRUNCH Programm. Die Komponenten-Systeme verfügen über zusätzliche Polkernbohrungen, welche die Kühlung nochmals verbessern. Ein weiteres Highlight ist der kompakte 20 mm große Gewebehohtöner, der bis weit über 20.000 Hz sehr linear spielt und wunderbar auflöst. Die exzellenten mechanischen Eigenschaften der Lautsprecher ermöglichen die Verwendung sehr kleiner Kabelweichen, was die Installationsfreundlichkeit deutlich verbessert.

SQ
SOUND QUALITY



GTS5.2C

13 CM, 2-WAY COMPONENT SYSTEM
80 / 160 W, Impedance 3 Ω
± 50 mm, Ø 117 mm

GTS6.2C

16,5 CM, 2-WAY COMPONENT SYSTEM
100 / 200 W, Impedance 3 Ω
± 60 mm, Ø 144 mm



GTS6.2W

16,5 CM, KICK-BASS SET
100 / 200 W, Impedance 3 Ω
± 60 mm, Ø 144 mm



GTS42

10 CM, 2-WAY COAXIAL
60 / 120 W, Impedance 3 Ω
± 42 mm, Ø 94 mm

”SOUND STATEMENT



GTS52

13 CM, 2-WAY COAXIAL
75 / 150 W, Impedance 3 Ω
± 50 mm, Ø 117 mm



GTS62

16,5 CM, 2-WAY COAXIAL
90 / 180 W, Impedance 3 Ω
± 55 mm, Ø 143 mm

GTi SERIES

PERFORMANCE SPEAKERS



With the all new speaker models of GTi series, CRUNCH offer the ideal fellows of the white GTi amplifiers. Not only the outfit with fancy white PP cones is a perfect match to the design concept - also in terms of price/performance this series is fully convincing. Thanks to the thin installation depth and the standardized eurobaskets the speakers can be easily installed anywhere. The GTi component systems offer a high quality 12dB crossover including bass and tweeter overload protection, which will cut-off the 25 mm silk dome tweeters perfectly and enable a tweeter level attenuation in 3 steps.

Mit den neuen Lautsprechern der GTi Serie bietet CRUNCH die idealen Spielpartner der weißen GTi Verstärker. Nicht nur optisch passen die Speaker mit ihren schicken weißen PP-Membranen in das Gesamtkonzept, auch in Sachen Preis/Leistung überzeugt die Serie auf ganzer Linie. Dank der geringen Einbautiefe und den genormten Eurokörben sind die Lautsprecher auch überall leicht verbaubar. Die GTi Kompos bieten dazu noch hochwertige 12dB Frequenzweichen mit Überlastschutz sowohl im Bass- als auch im Hochtton-Zweig, welche den 25 mm Gewebehohtöner optimal abtrennen und eine Hochtton-Pegelanpassung in 3 Stufen ermöglichen.



GTi5.2C

13 CM, 2-WAY COMPONENT SYSTEM
80 / 160 W, Impedance 4 Ω
± 54 mm, Ø 115 mm

GTi6.2C

16,5 CM, 2-WAY COMPONENT SYSTEM
100 / 200 W, Impedance 4 Ω
± 57 mm, Ø 143 mm



GTi6.2W

16,5 CM, KICK-BASS SET
100 / 200 W, Impedance 4 Ω
± 57 mm, Ø 143 mm

GTi6.2E

16,5 CM, 2-WAY COMPONENT SYSTEM
100 / 200 W, Impedance 4 Ω
± 57 mm, Ø 143 mm

GTi5.2E

13 CM, 2-WAY COMPONENT SYSTEM
80 / 160 W, Impedance 4 Ω
± 54 mm, Ø 115 mm

GTi6.2T

25 mm TWEETER SET
100 / 200 W, Impedance 4 Ω
incl. Crossover with tweeter protection
± 19 mm, Ø 50 mm



GTi42

10 CM, 2-WAY COAXIAL
50 / 100 W, Impedance 4 Ω
± 47 mm, Ø 94 mm

GTi62

16,5 CM, 2-WAY COAXIAL
90 / 180 W, Impedance 4 Ω
± 57 mm, Ø 143 mm



GTi52

13 CM, 2-WAY COAXIAL
75 / 150 W, Impedance 4 Ω
± 53 mm, Ø 115 mm

GTi693

15 x 23 CM (6 x 9"), 3-WAY TRIAXIAL
125 / 250 Watt, Impedance 4 Ω
± 80 mm, Ø 222x151 mm

DSX SERIES

FLAT MOUNT SPEAKERS

DSX62

16,5 CM, 2-WAY COAXIAL

100 / 200 W, Impedance 4 Ω
± 45 mm, Ø 145 mm

DSX52

13 CM, 2-WAY COAXIAL

80 / 160 W, Impedance 4 Ω
± 42 mm, Ø 115 mm

DSX42

10 CM, 2-WAY COAXIAL

60 / 120 W, Impedance 4 Ω
± 34 mm, Ø 96 mm



DST

25 mm SILK DOME TWEETER

incl. 12dB In-Line Crossover
100 / 200 W, Impedance 4 Ω
± 20 mm, Ø 47 mm



DSX6.2C

16,5 CM, 2-WAY COMPONENT SYSTEM

100 / 200 W, Impedance 4 Ω
± 45 mm, Ø 145 mm

DSX5.2C

13 CM, 2-WAY COMPONENT SYSTEM

80/160 W, Impedance 4 Ω
± 42 mm, Ø 115 mm

DSX4.2C

10 CM, 2-WAY COMPONENT SYSTEM

60/120 W, Impedance 4 Ω
± 34 mm, Ø 96 mm



🇩🇪 The shallow mount profile speakers of the DEFINITION DSX Series are geared with specialized, concealed magnet motors. The ultra flat but with heavy duty 25 mm voice coils equipped well-sounding loudspeakers are the first choice in space-saving installations. As a result of their shallow installation depth they are perfectly suitable for all vehicles, where installation locations are rather limited or where factory speakers just need replacement.

🇩🇪 Die Lautsprecher der DEFINITION DSX Serie in Flachbauweise sind mit speziellen, innen liegenden Magnetsystemen ausgestattet. So sind die ultraflachen und mit hochbelastbaren 25 mm Schwingespulen ausgerüsteten, klangstarken Chassis dank ihrer speziellen Konstruktion erste Wahl für platz sparende Installationen. Sie sind aufgrund der geringen Einbautiefe besonders für jene Fahrzeuge ideal, bei denen die Einbauplätze knapp bemessen oder die Lautsprecher des Soundsystems ab Werk ersetzt werden müssen.

DSX SERIES

CAR SPECIFIC SPEAKERS



DSX693

15 x 23 CM (6 x 9"), 3-WAY TRIAXIAL

125 / 250 W, Impedance 4 Ω
± 81 mm, Ø 222 x 152 mm



DSX120

12 CM, 2-WAY COAXIAL

80 / 160 W, Impedance 4 Ω
± 55 mm, Ø 112 mm



DSX32

8,8 CM, 2-WAY COAXIAL

50 / 100 Watt, Impedance 4 Ω
± 45 mm, Ø 80 mm



DSX462

10 x 15 CM (4 x 6"), 2-WAY COAXIAL

70 / 140 W, Impedance 4 Ω
± 53 mm, Ø 144 x 89 mm



DSX572

13 x 18 CM (5 x 7"), 2-WAY COAXIAL

80 / 160 W, Impedance 4 Ω
± 59 mm, Ø 183 x 129 mm

Many new and also especially older cars have only special sized mounting holes for speakers, which can't get easily replaced by standard speaker sizes or just by using costly adapter solutions. For these car fit type mounting holes, the DEFINITION DSX Series offers the perfect solutions. The properly tuned and perfect sounding 2-way coaxial speakers are geared with huge ferrite-magnets and warp-resistant steel baskets. As inherent to their functional principle, the models come without speaker grilles. As very powerful 3-way solution with a 30 mm voice coil the 6 x 9er model DSX693 incl. grille with 250 W MAX power handling is completing the DSX line-up.

Viele neuere und auch speziell ältere Fahrzeuge haben ab Werk nur Sonder-Einbauöffnungen für Lautsprecher im Sonderformat, welche durch die herkömmlichen Korbgrößen nur mit aufwendigen Adapterlösungen oder oftmals gar nicht bestückt werden können. Für diese fahrzeugspezifischen Einbauöffnungen bietet die DEFINITION DSX Serie die perfekte Lösung. Die sauber abgestimmten und perfekt klingenden 2-Wege Koaxe sind mit großen Ferrit-Magnet-Antrieben und verwindungssteifen Stahlkörben ausgerüstet. Prinzipbedingt werden die Modelle ohne Lautsprecher-Gitter ausgeliefert. Als besonders starke 3-Wege-Lösung mit 30 mm Schwingspule steht der 6 x 9er DSX693 inkl. Gitter mit 250 W MAX Belastbarkeit bereit.

GP SERIES

ACTIVE SUBWOOFER SYSTEMS



GP820 **NEW**

**20 CM (8") ACTIVE SUBWOOFER SYSTEM
FOR SPARE WHEELS/RIM BEDS (FROM 15 INCHES)**

150 W RMS, 300 W MAX, 20 CM Subwoofer Driver
LP 50-150 Hz, Subsonic 25 Hz fixed, Phase Switch 0/180°
Auto Turn-On, RCA Inputs, High Level Inputs
Bass Level Remote, Ø 340 x 100 mm



10 CM

” POUND
YOUR GROUND

GP690v2

15 X 23 CM (6 X 9") ACTIVE SUBWOOFER

FOR SPARE WHEEL RECESS

150 W RMS, 300 W MAX, 15 x 23 CM Subwoofer Driver
LP 50-150 Hz, Bass Boost 0-12dB @ 45 Hz
Subsonic 25 Hz fixed, Phase Switch 0/180°, RCA Inputs
High Level Inputs, Auto Turn-On, Removable connectors
Bass Level Remote, Ø 500 x 150 mm



15 CM

■ The complete housing of the GP820 is also made of cast aluminum. As powerful as the enclosure, so powerful is the bass that comes from the GP820. The assembly is child's play. Simply attach the supplied mounting plate with the original spare wheel screw and screw the GP820 into the holder - done. The GP690 system is designed for the operation in a spare wheel recess. The built-in 6 x 9 special woofer provides together with the powerful amplifier rich basses in the trunk. This active system has everything on board to provide an extra portion of bass. With the built-in high-level inputs and auto-turn-on function, it is very easy to enhance every factory system.

■ Das Gehäuse des GP820 ist komplett aus Aluguss gefertigt. So kräftig wie das Gehäuse, so druckvoll ist auch der Bass, der aus dem GP820 kommt. Die Montage gestaltet sich kinderleicht. Einfach die im Lieferumfang enthaltene Montageplatte mit der Originalschraube des Reserverades befestigen und die GP820 in den Halter eindrehen - fertig. Das GP690 System ist für den Einsatz in Reserveradmulden konzipiert. Der eingebaute 6 x 9er Spezialschwoofer sorgt zusammen mit dem kraftvollen Verstärkermodul für satte Bässe im Kofferraum. Die Systeme haben alles an Bord was für eine zusätzliche Portion Bass im bereits installierten Audiosystem sorgt und mit den eingebauten Hochpegel-Eingängen mit automatischer Einschaltfunktion ist es sehr leicht in jede Werksanlage zu integrieren.



GP800

20 CM (8") ACTIVE SUBWOOFER SYSTEM

100 W RMS, 200 W MAX, 20 CM Subwoofer Driver
 LP 40-150 Hz, Subsonic 15-40 Hz
 Phase Shift 0°/180°, Bass-EQ 0-12dB
 RCA Inputs, High Level Inputs, Bass Level Remote
 252 x 73 x 354 mm

🇬🇧 The active subwoofer system GP800 comes with a real amplifier heat sink and integrated 20 CM woofer is the solution for space saving sound tuning. Due to the slim design concept, the system finds everywhere a place for installation and is equipped with a Bass Level Remote. It features also everything you need for operating the integrated subwoofer, including sufficient power output.

🇩🇪 Das aktive Subwoofer-System GP800 mit echtem Verstärker-Kühlkörper und integriertem 20 CM Woofer, ist die Lösung für platzsparendes Sound-tuning. Das System ist dank der schlanken Abmessungen überall installierbar und ist mit einer Bass-Remote ausgestattet. Es hat alle Features an Bord, die man für den Betrieb des installierten Subs benötigt, inklusive genügend Leistungsreserve.



CAR.HIFI TESTURTEIL
 Ausgabe 1/2017
 Crunch GP508
Kompaktklasse
 Preis-Leistung sehr gut **1,6**

GP508

20 CM (8") ACTIVE SUBWOOFER SYSTEM

125 W RMS, 250 W MAX, 20 CM Subwoofer Driver
 LP 50-125 Hz, Phase Shift 0°/180°, RCA Inputs
 High Level Inputs, Auto Turn-On, Bass Level Remote
 251 x 118 x 265 mm

🇬🇧 The compact GP508 mini subwoofer system with blue logo lighting provides enormous bass for its size and pleases with its futuristic design. Besides the volume level, the included remote control also allows the transition frequency and phase to be set conveniently from the driver's seat. Where other active underseat subs often find no place due to their size, the GP600 is a real alternative for smaller places. The sound that is coming out of this little wonder box is very adult. With just 28.5 x 21 CM, the new GP600 is the most compact subwoofer in the CRUNCH subwoofer range. In order to adapt the subwoofer even better to the existing music system, it also has a phase switch, low-pass filter and a controllable bass boost.

🇩🇪 Das kompakte Mini-Subwoofer-System GP508 mit blauer Logoring-Beleuchtung liefert enormen Bass für seine Größe und gefällt mit seinem futuristischen Design. Mit der beiliegenden Fernbedienung lassen sich neben dem Lautstärke-Pegel auch die Übergangsfrequenz und die Phase bequem vom Fahrersitz aus einstellen. Wo andere aktive Untersitzsubs aufgrund ihrer Größe häufig keinen Platz finden, ist der GP600 eine echte Alternative. Man kann den Sound, der aus diesem kleinen Wunderkasten kommt, wirklich schon als erwachsen bezeichnen. Mit gerade einmal 28,5 x 21 CM ist der neue GP600 der kompakteste Subwoofer im CRUNCH Subwoofer-Sortiment. Um den Subwoofer noch besser an die vorhandene Musikanlage anpassen zu können, verfügt er zusätzlich über einen Phasenschalter, LP-Filter und einen regelbaren Bass Boost.

GP600 NEW

13 X 20 CM (5 X 8") ACTIVE SUBWOOFER SYSTEM

100 W RMS, 200 W MAX, 13 x 20 cm Subwoofer Driver
 LP 50-150 Hz, Phase Shift 0°/180°, Bass Boost 0-12 dB
 RCA Inputs, High Level Inputs, Auto Turn-On, Bass Level Remote
 210 x 76 x 285 mm



CRB SERIES

PREMIUM ENCLOSURES



CRB1000

30 CM DUAL BANDPASS SYSTEM

1000 / 2000 W RMS MAX, Impedance 2 Ω

SPL up to 147dB, 88 x 39 x 49/30 cm



**LED LIGHTS
WHITE & BLUE**

**HEAVY DUTY
DIE-CAST
BASKET**



CRB501 **NEW**

30 CM SINGLE BANDPASS SYSTEM

500 / 1000 W RMS MAX, Impedance 4 Ω

SPL up to 144dB, 60 x 38 x 44/32 cm



CRB250

25 CM SINGLE BASSREFLEX SYSTEM

250 / 500 W RMS MAX, Impedance 4 Ω

SPL up to 139dB, 33 x 33 x 40/30 cm



CRB350

30 CM SINGLE BASSREFLEX SYSTEM

350 / 700 W RMS MAX, Impedance 4 Ω

SPL up to 141dB, 38 x 38 x 46/35 cm

15 CM

CRB200 **NEW**

20 CM DOWNFIRE BASSREFLEX SYSTEM

200 / 400 W RMS MAX, Impedance 4 Ω

Dimensions: 49 x 15 x 35 cm

🚩 Fans of bandpass sounds should take the CRB501 single system, which attracts not only with its proven enclosure design. The all new top model is the dual-bandpass system CRB1000, which delivers with its two subs extremely high efficiency and crispy kick bass power. Both bandpass models are equipped with woofers including magnet ring illumination, which are together with the interior illumination a real eye-catcher. The vented enclosure versions CRB250 and CRB350 offer a powerful deep bass with high levels in compact enclosures. The newly developed downfire bass reflex system CRB200 should fit into any small trunk and amazes with rich bass, because the built-in subwoofer reproduces very low frequencies thanks to the special bass reflex tuning.

🇩🇪 Liebhaber von gutem Bandpass-Sound kommen an der CRB501 Box nicht vorbei, deren bewährtes Gehäusekonzept nicht nur optisch punktet. Als Dual-Bandpass steht nun auch das brandneue Topmodell CRB1000 bereit, das mit seinen beiden Subs einen extrem hohen Wirkungsgrad besitzt und mit knackiger Kickbass-Power überzeugt. Beide Bandpass-Modelle sind mit Tieftönern inklusive Magnetring-Beleuchtung ausgestattet, die im Zusammenspiel mit der beleuchteten Innenkammer ein echter Hingucker sind. Die Bassreflex-Versionen CRB250 und CRB350 liefern leistungsstarke tiefe Bässe mit einem hohen Pegel in kompakten Gehäusen. Das neu entwickelte Downfire-Bassreflex-System CRB200 dürfte in jeden noch so kleinen Kofferraum passen und verblüfft mit satten Bässen, denn der verbaute Subwoofer reproduziert dank der speziellen Bassreflex-Abstimmung sehr tiefe Frequenzen.

GTS SERIES

PERFORMANCE ENCLOSURES

GTS200

20 CM BASSREFLEX TUBE

200 / 400 W RMS / MAX, Impedance 4 Ω ,
SPL up to 136dB, \varnothing 24 x 55 CM



GTS250

25 CM BASSREFLEX TUBE

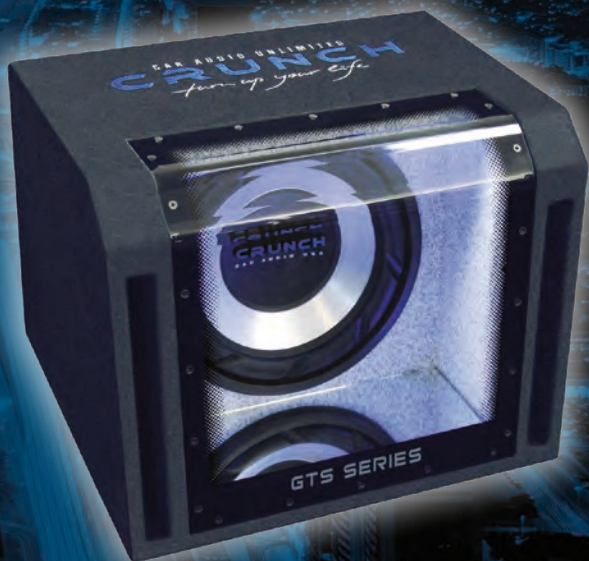
250 / 500 W RMS / MAX, Impedance 4 Ω
SPL up to 139dB, \varnothing 29 x 55 CM



GTS800

30 CM DUAL BANDPASS SYSTEM

800 / 1600 W RMS / MAX, Impedance 4+4 Ω
SPL up to 146dB, 83 x 38 x 48/38 CM



GTS400

30 CM SINGLE BANDPASS SYSTEM

350 / 700 W RMS / MAX, Impedance 4 Ω
SPL up to 141dB, 44 x 33 x 40/31 CM

GTS350

25 CM SINGLE BANDPASS SYSTEM

400 / 800 W RMS / MAX, Impedance 4 Ω
SPL up to 141dB, 49 x 39 x 44/33 CM



**LED LIGHTS
BLUE**

■ The bandpass designs of the GTS Series feature high-grade workmanship and outstanding overall quality. They come equipped with highly efficient 12" drivers with profiled surrounds, which deliver precise and deep bass power. The great look is enhanced by the refined carpeting, combined with a 2-color logo-embroidery, mirrored inner chambers with blue LED illumination and large canted acrylic fronts. The very compact sized GTS tube subwoofers are true classics within the CRUNCH line-up and use the ported bass principle. These quite affordable subboxes convince with precise and tight bass-performance and consume much less space in the trunk than rectangularly shaped subwoofer boxes.

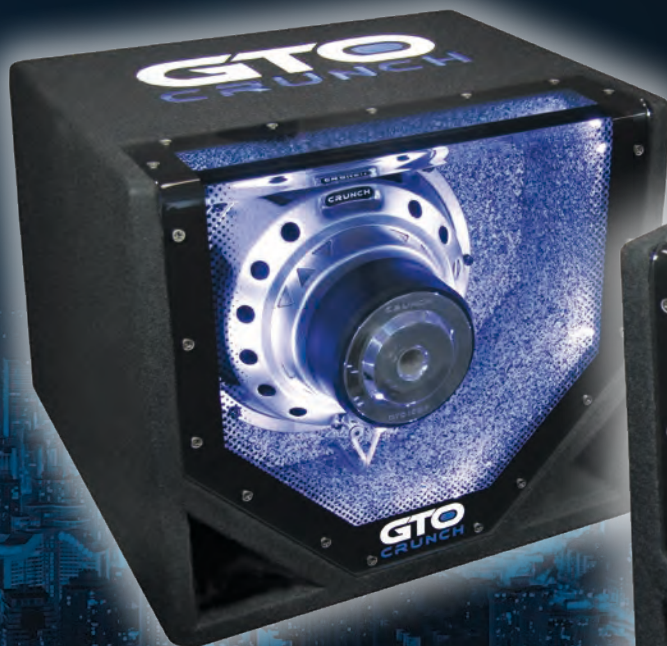
■ Die Bandpass-Systeme der GTS Serie zeichnen sich besonders durch die hochwertige Verarbeitung und Qualität im Detail aus. Sie sind mit sehr wirkungsgradstarken Tieftönern mit stabiler Profilsicke ausgestattet, die eine sehr gute und tiefe Basswiedergabe liefern. Ein feiner Teppichbezug mit edlem zweifarbigen Logo-Stick, verspiegelte Innenkammern mit blauer LED-Beleuchtung und große, gekantete Acrylfenster runden das harmonische Gesamtbild perfekt ab. Die kompakten GTS-Tubes sind die Klassiker im CRUNCH Programm und greifen auf das bewährte Bassreflex-Prinzip in Röhrenform zurück. Diese beiden günstigen Modelle liefern sehr trockene und präzise Bässe und beanspruchen im Kofferraum wesentlich weniger Platz als rechteckige Subwooferboxen.

GTO SERIES

PERFORMANCE ENCLOSURES



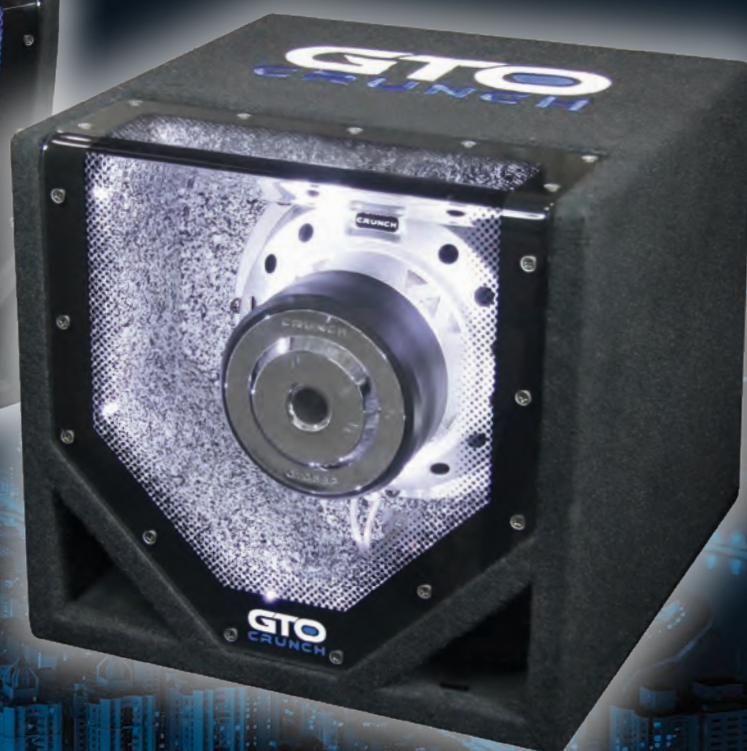
LED LIGHTS
WHITE & BLUE



GTO8BP

20 CM SINGLE BANDPASS SYSTEM

200 / 400 W RMS / MAX, Impedance 4 Ω ,
SPL up to 139dB, 31 x 29 x 38/31 CM



GTO10BP

25 CM SINGLE BANDPASS SYSTEM

300 / 600 W RMS / MAX, Impedance 4 Ω ,
SPL up to 144dB, 40 x 35 x 44/33 CM

With the enclosures of the GTO Enclosures series, CRUNCH proves imposingly that powerful subwoofers with great visual appearance can be quite affordable. The clever design of the triangle reflex ports enables rather overall compact dimensions as well as outstanding bass performance due to the strong subwoofers with a 50 mm voice coil. The GTO bandpass models convince with precious chrome plated baskets and switchable LED illumination (blue/white).

Mit der GTO Gehäusesubwoofer Serie beweist CRUNCH eindrucksvoll, dass leistungsstarke Basskisten mit toller Optik nicht unerschwinglich sein müssen. Bei dem raffiniert konstruierten Boxenprinzip mit dreieckigen Frontreflex-Öffnungen wurde viel Wert auf sehr geringe Abmessungen und optimale Basswiedergabe mit Hilfe von kräftigen Subwoofern mit 50 mm Schwingspule gelegt. Die GTO Bandpass-Modelle trumpfen zudem auch noch mit edlen Chromkörben sowie umschaltbarer LED-Beleuchtung (blau/weiß) auf.



NEW



CRK10

10 MM² AMPLIFIER WIRE KIT

- 1 x 10 mm² Power Cable (red), 5 m
- 1 x 10 mm² Ground Cable (blue), 1 m
- 1 x RCA twisted Stereo Audio Cable (blue), double shielded
- Molded Jacks, 0,5 mm² Remote-Wire, 5 m
- 1 x Mini-ANL Fuseholder with 60A Mini-ANL Fuse

CRK25

25 MM² AMPLIFIER WIRE KIT

- 1 x 25 mm² Power Cable (red), 5 m
- 1 x 25 mm² Ground Cable (blue), 1 m
- 1 x RCA twisted Stereo Audio Cable (blue), double shielded
- Molded Jacks, 0,5 mm² Remote-Wire, 5 m
- 1 x Mini-ANL Fuseholder with 100A Mini-ANL Fuse

CRK35

35 MM² AMPLIFIER WIRE KIT

- 1 x 35 mm² Power Cable (red), 5 m
- 1 x 35 mm² Ground Cable (blue), 1 m
- 1 x RCA twisted Stereo Audio Cable (blue), double shielded
- Molded Jacks, 0,5 mm² Remote-Wire, 5 m
- 1 x ANL Fuseholder with 150A ANL Fuse

CRC5

5 M RCA STEREO PATCH CORD

RCA twisted Stereo Audio Cable (blue), double shielded
Molded Jacks, 0,5 mm² Remote-Wire

CRC1

1 M RCA STEREO PATCH CORD

RCA twisted Stereo Audio Cable (blue), double shielded
Molded Jacks, 0,5 mm² Remote-Wire

CRY

RCA Y-ADAPTER

High-quality RCA Y-Adapter, 2 x male on 1 x female,
double shielded, twisted (blue)



CRC3

3 M RCA STEREO PATCH CORD

RCA twisted Stereo Audio Cable (blue), double shielded
Molded Jacks, 0,5 mm² Remote-Wire

CRC0.5

0,5 M RCA STEREO PATCH CORD

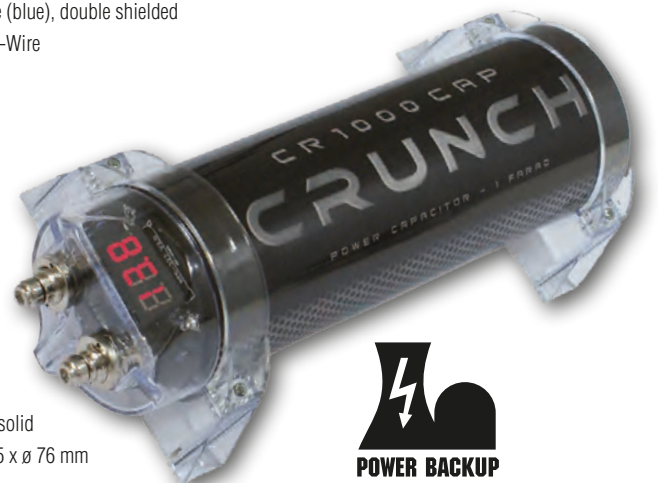
RCA twisted Stereo Audio Cable (blue), double shielded
Molded Jacks, 0,5 mm² Remote-Wire



CR1000CAP

1 FARAD POWER CAPACITOR

with red 3-digit Voltmeter and solid acrylic Mounting-Brackets, 285 x ø 76 mm





Audio Design GmbH
Am Breilingsweg 3 · D-76709 Kronau/Germany
Tel. +49 7253 - 9465-0 · Fax +49 7253 - 946510
www.CRUNCHaudio.de · www.audiodesign.de

© Audio Design GmbH, All Rights Reserved, Technical Changes And Mistakes Reserved!



CRUNCH

CAR AUDIO UNLIMITED



Händlerstempel / Dealer Stamp:

A large, empty white rectangular box intended for a dealer's stamp or signature.