



## Medco Dashboard

Medizincontrolling, Alle Organisationseinheiten

Ärzte | Medizincontrolling | Weiter...

Aktualisiert - heute um 17:50 Uhr

<b>48</b> OGVD überschritten	<b>17</b> Ambulantes Potential	<b>42</b> Vwd. Steuerung	<b>3</b> Visite -aktuelle Fälle	<b>9</b> Beatmungsstunden	
<b>15</b> Freigabe Fall	<b>15</b> Freigabe DRG	<b>0</b> DRG Parken	<b>32</b> CCL Vorschläge	<b>39</b> Erlöspotenzial I	<b>4</b> Erlössteigerung
<b>128</b> MD Risiko	<b>4</b> §275d negativ	<b>11</b> Codes o. Nachweis	<b>19</b> Tag 1 Fälle ohne Prozedur 5-820.-	<b>2</b> Neue Dokumente	<b>1</b> Bemerkungen aus dem DRG Workplace
<b>2</b> Nichteinschätzung des Beatmungsstatus	<b>26</b> Übergangspflege Übergangspflege §39e S...				

# Die Erlöse im Griff

Medizincontrolling mit Dedalus

# Effizienz durch Integration

## Alle Vorteile auf einen Blick

Medizincontrolling mit Dedalus – das bedeutet Effizienz durch Integration: Alle Module sind verzahnt und tauschen ihre Daten zwischen den Instanzen aus. Die für Ihre tägliche Arbeit wichtigen Informationen sind immer in Reichweite. Wechseln Sie einfach im Fallkontext in andere Module, fragen Sie Daten ab, monitoren und bewerten Sie diese. Individuelle Konfigurationsmöglichkeiten, die hohe Performance und die benutzerfreundliche ORBIS U-Oberfläche erleichtern Ihnen die Arbeit.

1

### ORBIS MedCo (Dashboard und Assisted Coding)

- Erlössicherung und MD-Sicherheit
- Übersichtliche Darstellung der medizinischen Dokumentation
- Optimale Qualität der Kodierung
- Erhebliche Zeitersparnis
- Schnelle und effektive Klärung von MD-Anfragen
- Effiziente Fallsteuerung
- Individuelle Workflowunterstützung
- Alle relevanten Informationen zur Kodierung in einer Oberfläche

2

### ORBIS DRG-Workplace

- Plausibilitäten individuell ergänzen oder auf bestehende zurückgreifen
- Umsetzung der ambulanten Kodierrichtlinien
- Steuerung des Vidierprozesses

3

### HYDMedia

- Aufruf direkt aus dem ORBIS MDK Monitor im Patientenkontext
- Befüllen der Versandmappe in MD-Struktur
- Nachweis des Dokumentenversands per Zeitstempel

4

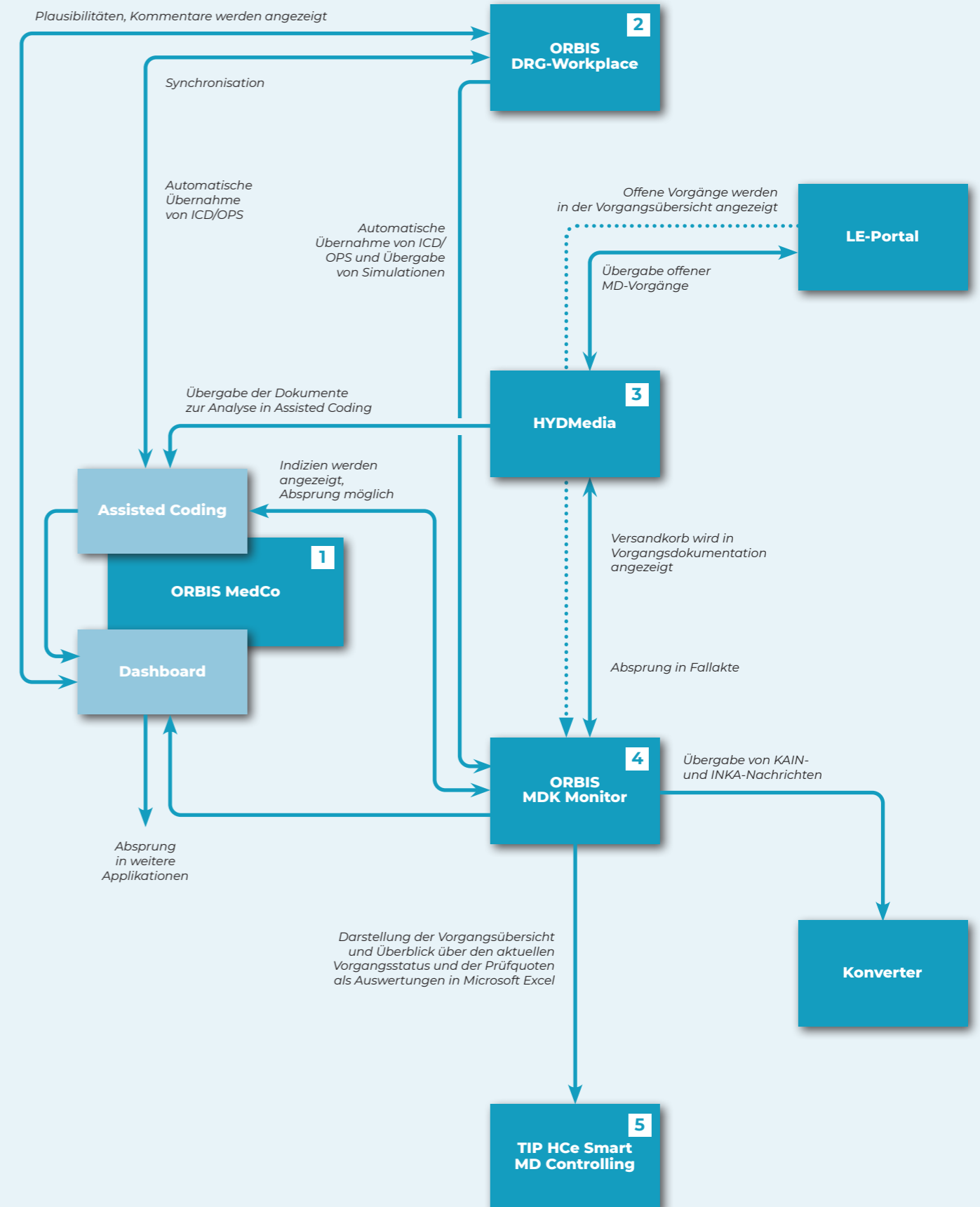
### ORBIS MDK Monitor

- Aufruf und Anzeige von Inhalten aus HYDMedia
- Scanfunktion
- Absprung in diverse ORBIS-Module
- Integration der §301-Nachrichten
- Anzeige und Verarbeitung von Informationen aus dem LE-Portal
- Integration der Briefschreibung
- Verknüpfung mit Assisted Coding
- Simulation im ORBIS DRG-Workplace zur Darstellung des Prüfverlaufs
- Maximale Flexibilität durch Konfigurationsmöglichkeiten
- Individuelle Workflow Konfiguration (Arbeitsschritte, Status, Wiedervorlage)
- Nutzung individueller Kundenformulare
- Keine manuelle Fallanlage notwendig
- Automatische Ableitung und Übernahme von KAIN-Nachrichten
- Versand von INKA-Nachrichten aus der Dokumentation möglich

5

### TIP HCe Smart MD Controlling

- Übernahme der Daten aus ORBIS
- Auswertung und Berichte in Microsoft Excel
- Standardberichte zur Analyse der Vorgänge und Prüfquoten





## ORBIS MedCo Ihre persönliche Schaltzentrale

### Alles im Blick: das Dashboard

Behalten Sie alles im Blick! Das ORBIS MedCo Dashboard ist Ihr individuell konfigurierbares Kontrollzentrum. Es zeigt Ihnen Verbesserungspotenziale und identifiziert problematische Fälle. Von hier steuern Sie die aktive Verweildauer oder betrachten Fälle retrospektiv. Während des Vidierprozesses ist das Dashboard Ihr unentbehrliches Tool für die Fallsteuerung, mit dem Sie eine sach- und leistungsgerechte Abrechnung aller Patientenfälle gewährleisten.

Das ORBIS MedCo Dashboard unterstützt die unterschiedlichsten Anforderungen des Medizincontrollings, während es sich zugleich hochgradig personalisieren und auf Ihre individuellen Prozesse anpassen lässt. Selbst die Prüfquotenevaluation ist mit dem ORBIS MedCo Dashboard problemlos möglich.

### Schnell und zuverlässig: Assisted Coding in ORBIS MedCo

Assisted Coding (ASCO) ist eine leistungsfähige KI in ORBIS MedCo, die den Kodiervorgang spürbar verkürzt. ASCO liest und analysiert Arztberichte, Verlaufsdocumentationen, Medikationsdaten oder auch Labordaten aus der elektronischen Krankengeschichte bzw. erhält sie von Subsystemen. Unter Berücksichtigung aktueller Regelwerke schlägt es Ihnen zum Behandlungsfall passende ICD- und OPS-Kodes vor. Diese können Sie direkt in den DRG-Workplace übernehmen oder ändern. Ihre Entscheidung unterstützt ASCO mit sinnvollen Hinweisen und Empfehlungen. Natürlich bleiben die Kodes inhaltlich mit den Fundstellen im Text verknüpft, so dass der Prozess reversionssicher für das MD-Prüfverfahren ist.



## ORBIS MedCo-Module unterstützen und optimieren die Kodierung bei:

- fallbegleitendem Kodieren,
- Vereinfachung des Fallabschlusses,
- effizienter Verweildauersteuerung,
- Erkennen und Steuern problematischer Kodierfälle.

### Weitere Vorteile:

- Darstellung des Erlöspotentials,
- Hinweise zur Dokumentationsqualität,
- Unterstützung des MD-Managements mit direkter Verknüpfung zum ORBIS MDK Monitor,
- Ausführliche Informationen zum externen Qualitätsmanagement mit direkter Verknüpfung zu QSOM.

Wichtige Regelwerke sind in der Lösung bereits enthalten und werden laufend weiterentwickelt.

### Diese Regelwerke beinhalten unter anderem:

- Erlösregeln mit evidenzbasierten Vorschlägen auf Grundlage der Deutschen Koderrichtlinien,
- fallspezifische MD-Risikowerte inklusive Handlungsempfehlungen,
- Plausibilitätshinweise begründet auf der vorliegenden Kodierung.

The screenshot displays the ORBIS MedCo software interface. The main window shows a patient's medical history and a list of suggested codes for 'Cholecystitis zur OP'. A green callout box highlights a specific suggestion: 'Assisted Coding hat im Text die Diagnose Cholezystitis gefunden und eine dazu passende Kodierung vorgeschlagen.' The interface includes a search bar, a list of sources (14/14 Quellen), a list of medical documents (Arztliche Dokumentation), and a detailed patient history section with various medical terms highlighted in blue boxes.

KI-gestützte Analyse der Dokumentation mit entsprechendem Kodiervorschlag

# ORBIS DRG-Workplace

## Kodieren mit Komfort

Im ORBIS DRG-Workplace erfassen Sie ICD-10- und ICPM-Kodes entsprechend der länder-spezifischen Abrechnungssystematiken bzw. Klassifikationsvorgaben. Das System bietet standardmäßig einen integrierten Freigabeworkflow nach Vierstufenkonzept für ambulante und stationäre Fälle. Weitere länder- und abrechnungsspezifische Funktionen sowie der Grouper/Scorer zur Simulation werden über entsprechende Lizenzen eingebunden. Sinnvolle, einfach zu integrierende Features wie zum Beispiel Plausibilitätsregelwerke, QS-Hinweise oder OP-Dokumentationen erweitern den Funktionsumfang zusätzlich.

### Funktionen innerhalb des ORBIS DRG-Workplace

#### DRG-Assistent

Sind die dokumentierten Diagnosen und Prozeduren plausibel? Mit dem DRG-Assistenten führen Sie eigene Plausibilitätsprüfungen durch oder wenden die Regeln des mitgelieferten Katalogs auf die Dokumentation an. Das Ergebnis spielt Ihnen der DRG-Assistent direkt in den ORBIS DRG-Workplace zurück. Anschließend entscheiden Sie in Abhängigkeit vom Fallschweregrad,

ob Sie bei Verstößen die Fallfreigabe verhindern oder nicht. Der mitgelieferte Katalog enthält eine Reihe vorkonfigurierter Regeln, welche Hinweise und Vorgaben aus den einschlägigen Regelwerken (ICD, OPS) berücksichtigen sowie Regeln der DKR abprüfen. Neben stationären Fällen bearbeiten Sie mit dem DRG-Assistenten auch ambulante Fälle nach den Regeln des §295 SGB V. Hier zeigt Ihnen der Assistent die einzelnen Kodierregeln entsprechend der durchgeführten Kodierung sowie die entsprechenden Kodiervorschläge.

The screenshot displays the ORBIS DRG-Workplace interface with the following sections:

- Patient Data:** Includes fields for 'Aufenthalt', 'Aufnahmedaten', 'Erlassdaten', 'OP', 'QS', 'Formulare', and 'Bestellung'. Patient ID is 136545, and the stay dates are from 20.11.2021 16:11 to 27.12.2021 10:08.
- Diagnosen (Diagnoses):** A table listing ICD-10 codes and descriptions, such as 'K81.0 Akute Cholezystitis' and 'I10.01 Benigne essenzielle Hypertonie'. It includes columns for 'Da', 'Au', 'CA', 'Se', 'Op', 'Ascp', 'Ent', 'cd', and 'flag'.
- OPS (Procedures):** A table listing procedure codes and descriptions, such as '5-511.12 Cholezystektomie: Einfach, laparoskopisch'. It includes columns for 'G', 'Datum', 'OP', 'Fall', and 'or flag'.
- DRG Simulation:** A summary section showing 'DRG H08A Laparoskopische Cholezystektomie mit komplexer Diagnose oder komplizierender Konstellation' with associated weights and DRG Erlös (9,854 EUR).

ORBIS DRG-Workplace

## Mengenkalkulator

Mit dem Mengenkalkulator berechnen Sie komfortabel spezielle ICPM-Kodes, indem Sie Mengen oder Zeiträume für verschiedene Arten von Arzneimitteln oder zeitbasierte Behandlungen eingeben. Bis zu neun Algorithmen stehen bereit, um aus der Eingabe die ICPM-Kodes zu berechnen.

Darüber hinaus erfassen Sie mit dem Mengenkalkulator die Werte für NUB-Stoffgruppen, für die Sie keine OPS-Schlüssel erzeugen möchten. Oder Sie extrahieren mit dem Tool die Informationen aus tarifneutralen Leistungen sowie aus der Material- und Medikamentenberechnung.

## High Expensive Drugs Management

Das Modul »HED – High Expensive Drugs Management« in ORBIS verknüpft die Funktionen »ORBIS Medication« und »Mengenkalkulator für ICPM« und sichert so die Abrechnung der zusatzentgeltrelevanten Stoffgruppen bei den jeweiligen Fällen. Dies funktioniert, indem HED die verabreichten Medikamente mit der Liste der zusatzentgeltrelevanten Stoffgruppen abgleicht und an den Mengenkalkulator übergibt. Dieser summiert die gegebenen Mengen auf und leitet das Ergebnis als OPS an die Fälle im DRG-Workplace weiter. Natürlich ist es möglich, die Stoffgruppen nachträglich für die Abrechnung anzupassen, ohne dass Sie die medizinische Dokumentation ändern müssen.

Zeitraumbeginn Datum	Zeitraumbeginn Uhrzeit	Zeitraumende Datum	Zeitraumende Uhrzeit	Erfasser	Gr
30.12.2021	21:00	01.01.2022	06:30	ORBIS	✓
20.12.2021	07:23	29.12.2021	19:00	ORBIS	✓

DPS	OPS Bezeichnung	Stoffgruppe	Zeitraum Beginn	Zeitraum Ende	Dauer in Stunden	Gr
8-854.73	Hämodialyse: kontinuierlich, venovenös, pump...	ZE120 sonst. Substanzen, Hämodialyse, kontinuierlich, venove...	20.12.2021 07:23	29.12.2021 19:00	227,6	✓
8-854.71	Hämodialyse: kontinuierlich, venovenös, pump...	ZE120 sonst. Substanzen, Hämodialyse, kontinuierlich, venove...	30.12.2021 21:00	01.01.2022 06:30	33,5	✓

Der Mengenkalkulator berechnet spezielle ICPM-Codes.

Wirkstoffdaten		Verordnungs-/Verabreichungsdaten	
ATC	J068004	Menge	1
ATC Bechr.	Hepatitis-B-Immunglobulin	Einheit	
Kürzel der Substanz	44820	Verabreicht am	01.01.2022 06:00
Bezeichnung der Substanz	Hepatitis-B-Immunglobulin vom Menschen II	Verordnet am	03.01.2022 17:03
Referenzeinheit	IE	Verabreichungsweg	intravenös
Referenzweg	Parenteral	Darreichungsform	
Patientendaten		Standortdaten	
PID	90009145	Krankenhaus	BSt - Betriebsstätte Akut
Name/Vorname	Kundentag, Martina	Station	ST1 - Station 1
Geburtsdatum	01.09.1999	Fachabteilung	CA - Allgemeinchirurgie
Fallnummer	134545		

Übersichtliche Darstellung der verabreichten Stoffgruppen im Modul ORBIS HED





## ORBIS MDK Monitor

### Prüfungen intelligent managen

Jederzeit wissen, wo Sie stehen: Mit dem ORBIS MDK Monitor bewältigen Sie Ihre MD-Prüf-fälle souverän. Vom Eingang der Prüfanzeige bis zum Abschluss des Verfahrens unterstützt Sie ORBIS MDK Monitor mit zahlreichen intelligenten Funktionen, beispielsweise einer integrierten Nachverfolgung der Dokumentation, einer Wiedervorlage, einer MD-Fallsuche mit Einzelfall- und fallübergreifenden Sichten, einer aktiven Fristenkontrolle, einer direkten Integration mit Assisted Coding und vielem mehr.

Dokumentieren Sie den gesamten Prüfprozess in ORBIS, analysieren Sie die dokumentierten Schritte nach Abschluss der Prüfung, werten Sie diese Daten aus und prüfen Sie bei Bedarf, ob die notwendigen Indizes in der Dokumentation vorliegen. Nutzen Sie die Fristenkontrolle, um sich während des Verfahrens an alle anstehenden Fristen gemäß PrüfVV erinnern zu lassen.

Führen Sie bei Bedarf Fälle zusammen und zeigen Sie alle Aufenthalte und Rechnungen aus den zusammengeführten Fällen im MDK Monitor an. Falls der MD eine Fallkopplung anfordert, legen Sie einfach im ersten Fall einen Vorgang an; die dynamische Fallauswahl zeigt Ihnen anschließend die Informationen des zweiten Falls, der Absprung in den ersten Fall ist dabei jederzeit möglich. Runden Sie schließlich Ihren MD-Arbeitsplatz in ORBIS mit individuellen Einstellungen für verschiedene Analysefilter ab.

#### Mögliche Filter:

- Kostenübernehmer und andere Adressaten
- Leistungsspektrum
- Fachabteilungen
- Zeitraum
- Status der § 301-Anzeigenkommunikation und Kostenzusagen
- Medizinische Begründungen bzw. MD-Gutachten
- Verwendete Unterlagen wie Arztbrief, OP-Bericht, Krankenakte
- Ergebnis
- Streitwert
- Offene Posten
- Auswertungen über die Wiedervorlagekategorien

MDKM Vorgang

Vorgang / Fallkettens  
 Debitorennummer Mapping  
 aktueller Gesamtvorgangstatus: Offen  
 Erleuchtung Prüfverfahren: 07.02.2022  
 letzter Benutzer DRG-Freigabe: <noch nicht freigegeben>  
 Ansprechpartner: [ ]

DRG-Workplace  
 Debitorennummer  
 Aktenzeichen  
 Mehr - / Mindererlös  
 Aufschlag \$275c  
 MD Direktbeauftragung: [ ]

ASCO Referenzen laden  
 ASCO  
 Kostenübernehmer: AOK Brandenburg  
 Sonstiges  
 Bewertung  
 Fristendokumentation verwenden: [ ]

Daten zum Fall  
 Bezug FA/ST: CA/ST1 - Allgemeinchirurgie/Station 1  
 alle (de-)selektieren  
 Aufenthalt: 20.11.2021 16:11  
 Behandler  
 Fallstatus

Rechnungsdaten

Typ	Zugeordnet	Nummer	Gedruckt	Gebucht	DRG	Betrag	Bezahlt	Ausgebucht	Mahnsperre	Konvertierdatum	\$275 SGBV-Zufo...	Aktuelle RG	RG nach MD Prüfung
Rechnungssumme:						0,00 €			<input type="checkbox"/>	autom. Vorbelegung (Rechnungssumme)			
Offene Posten:						0,00 €			<input type="checkbox"/>	autom. Vorbelegung (Offene Posten)			
Streitwert:						7.000,00 €							
DRG		H08A				Preis der DRG		19132		€ PCLL		4	
Relativgewicht		5.4990				Relativgewicht (bei Vorganganlage)		5.4090					

Daten zur Prüfung  
 Zuweisen an: Falldialog  
 Bearbeitungsstufe: MD Verfahren  
 Nachverfahren  
 Klage

Problemauswahl  
 Sekundäre Fehlbelegung - Obere Grenzwelddauer  
 Koderprüfung - Koderprüfung wegen Nebendiagnose  
 Koderprüfung - Koderprüfung wegen Prozeduren

Problemattribute

Diagnosen	ICD	Bezeichnung	Lokalisation	Indi...
L89.34		Dekubitus, Stadium 4: Kreuzbein		
C78.7		Sekundäre bösartige Neubildung der Leber und der intrahepatischen Gallengänge		
K75.0		Leberabszess		
R18		Aszites		

Prozeduren	ICPM	Bezeichnung	Lokalisation	Durchführungsda...
8-810.89		Transfusion von Plasmapbestandteilen und gentechnisch hergestellten Plasmaproteinen: Rekombinanter Faktor VIII: 5.000 EI		26.11.2021
1-853.2		Diagnostische (perkutane) Punktion und Aspiration der Bauchhöhle: Aszitespunktion		06.12.2021



## Prüfsimulation im ORBIS MDK Monitor

Mit der ORBIS Prüfsimulation beurteilen Sie bereits im Prüfverlauf mögliche Auswirkungen auf die Erlöse. Die integrierte Ergebnisdarstellung der Prüfung sowie eine Gegenüberstellung der abgerechneten DRG mit der simulierten DRG nach MD-Prüfung verschaffen Ihnen einen belastbaren Überblick mit allen wichtigen Fall-daten.

- Diagnose/Prozedur
- Grouping-Ergebnisse
- Weitere Entgelte (ZE)
- Beatmungsstunden
- Verweildauer

## §301 KAIN-/INKA-Kommunikation

Schon seit 2016 (13. Fortschreibung der §301-Datenaustauschvereinbarung) ist die Datenkommunikation in das Prüfverfahren nach §275 Abs. 1c SGB V integriert. Mit dem Modul MDKM §301 im ORBIS MDK Monitor haben Sie die KAIN-/INKA-Kommunikation und die damit einhergehenden Fristen im Griff. Das Modul unterstützt alle einschlägigen KAIN-/INKA-Nachrichtentypen einschließlich der erweiterten Nachrichtentypen beim Erörterungsverfahren und der Strafzahlungsübermittlung.

Bearbeiten Sie alle eingehenden §301-KAIN-Nachrichten in einer übersichtlichen Nachrichtenliste, die sich in den ORBIS MDK Monitor bzw. ORBIS MDK Monitor Light integriert. Aus der Liste übernehmen Sie die Informationen in die Vorgänge und die Fristendokumentation, mit der angegliederten Fallübersicht überwachen Sie das Prüfverfahren und die entsprechenden Fristen. So haben Sie MD-relevante Informationen immer im Blick.

Fallnummer	Vorname	Nachname	Vorgangsnummer	Kostenträger	Fachabteilung	Station	Nachrichtendatum	Art der Meldung	Rechnungsdatum	Rechnungsnummer
135145	Katrin	MDKM	MDK-2021-000109	ADK Brandenburg	Urologie	Station 19	16.04.2021	Aufforderung zum Fall...	01.02.2021	2028065
135145	Katrin	MDKM	MDK-2021-000109	ADK Brandenburg	Urologie	Station 19	16.04.2021	Leistungsrechtliche Ent...	01.02.2021	2028065
135145	Katrin	MDKM	MDK-2021-000109	ADK Brandenburg	Urologie	Station 19	16.04.2021	Einkleitung Prüfverfahren	01.02.2021	2028065
135502	Hans	Fallada	ADK Brandenburg	ADK Brandenburg	Urologie	Station 19	16.04.2021	Leistungsrechtliche Ent...	16.04.2021	2028095
135647	Klaus	Kastala	MDK-2021-000112	ADK Brandenburg	Urologie	Station 19	21.05.2021	Einkleitung Prüfverfahren	19.05.2021	2028130
135491	Andreas	MDKM	MDK-2021-000130	ADK Brandenburg	Urologie	Station 19	05.07.2021	Aufforderung zum Fall...	15.04.2021	2028093
135491	Andreas	MDKM	MDK-2021-000130	ADK Brandenburg	Urologie	Station 19	05.07.2021	Leistungsrechtliche Ent...	15.04.2021	2028093
136245	Adrian	MDKM	ADK Brandenburg	ADK Brandenburg	Urologie	Station 19	22.09.2021	Einkleitung Prüfverfahren	22.09.2021	2028207
136245	Adrian	MDKM	ADK Brandenburg	ADK Brandenburg	Urologie	Station 19	22.09.2021	Leistungsrechtliche Ent...	22.09.2021	2028207
136375	Kain	Medizincontrolling	MDK-2021-000113	ADK Brandenburg	Urologie	Station 19	26.10.2021	Aufforderung zum Fall...	26.10.2021	2028212
136375	Kain	Medizincontrolling	MDK-2021-000113	ADK Brandenburg	Urologie	Station 19	26.10.2021	Leistungsrechtliche Ent...	26.10.2021	2028212
136536	Demoline	MDKM	ADK Brandenburg	ADK Brandenburg	Urologie	Station 19	30.11.2021	Einkleitung Prüfverfahren	30.11.2021	2028221
136533	Marianne	Kundentag	ADK Brandenburg	ADK Brandenburg	Urologie	Station 19	13.12.2021	Einkleitung Prüfverfahren	30.11.2021	2028219

Die Liste der §301-KAIN-Nachrichten im ORBIS MDK Monitor

## Das Leistungserbringerportal im MDK Monitor

Das Modul MDK Monitor »Leistungserbringerportal« (MDKM-LEP) verschafft Ihnen mehr Komfort bei der Bearbeitung von Arbeitsaufträgen im MD-Prüfprozess. Alle neuen Informationen und Aufträge stellt das Modul in einer übersichtlichen Arbeitsliste dar. Von dort übertragen Sie prüfungsrelevante Daten einfach an die ORBIS MDK Monitor Fristendokumentation oder legen einen neuen MD-Vorgang an.

Im Zusammenspiel mit der Archivlösung HYDMedia entsteht eine digitale Workflowunterstützung mit überlegenem Komfort: Springen Sie aus der Vorgangsdokumentation eines Falls im MDK-LEP einfach ins Archiv oder laden Sie Vorgänge von dort ins Portal, während das System alle Aktionen revisionsicher dokumentiert!

LE-Auftrag	Fallnummer	Name	Vorname	Geburtsdatum	MDK-Vorgang	Kostenträger	Fachabteilung	Aufnahmedatum	Entlassdatum	Letztes Datum LE-Vor...
14005527079	135491	Kundentag	Marianne	01.05.1953		AOK Brandenburg	Urologie	05.11.2021	19.11.2021	08.12.2021
14005551763	135491	MDKM	Andreas	01.01.1985		AOK Brandenburg	Urologie	15.01.2021	20.01.2021	15.04.2021
14005551790	135145	MDKM	Karin	02.05.1998	MDK-2021-000109	AOK Brandenburg	Urologie	02.01.2021	22.01.2021	15.04.2021
14005551797	129026	Klinge	Sabine	04.09.1970		BG Baugesw. Bayern München	Innere Medizin	05.09.2005	25.03.2010	14.04.2021
14006014049	133647	Kasalla	Klaus	01.01.1960	MDK-2021-000112	AOK Brandenburg	Urologie	09.03.2021	11.05.2021	20.05.2021

Die Liste der über das LE-Portal eingegangenen MD-Nachrichten im ORBIS MDK Monitor

## Darstellung der Strafzahlungen im ORBIS MDK Monitor, Strafzahlung ab 2022

Fallnummer	Vorname	Nachname	Vorgangsnummer	Kostenträger	Fachabteilung	Station	Nachrichtendatum	Art der Meldung	Rechnungsdatum	Rechnungsnummer
1930408	Konv_MDK_Test_84331	CC Stat		AOK Niedersachsen	Fachabteilung 01	Station 02	12.12.2019	Festlegung des Aufsc...	11.12.2019	41203132
1930408	Konv_MDK_Test_84331	CC Stat		AOK Niedersachsen	Fachabteilung 01	Station 02	12.12.2019	Festlegung des Aufsc...	11.12.2019	41203132
22101474	Mdkm	Keimling	MDK-2021-00013	AOK Niedersachsen	Fachabteilung 02	Station 11	11.11.2021	Festlegung des Aufsc...	26.10.2021	41203556
22101474	Mdkm	Keimling	MDK-2021-00013	AOK Niedersachsen	Fachabteilung 02	Station 11	11.11.2021	Krankenkasse schließ...	26.10.2021	41203556

Workplace | MDK Historie anlegen | ASCO Referenzen laden | ASCO

Vorgangsnummer: MDK-2021-000166

Debitorennummer: 914

Anlagendatum/-zeit: [ ]

Kostenübernehmer: [ ]

Aktenzeichen: [ ]

Sonstiges: [ ]

Mehr-/Mindererlös: [ ]

Bewertung: [ ]

Aufschlag §275c: 256,75

MD Direktbeauftragung: [ ]

Fristendokumentation ver: [ ]

Auswahl Simulationen zum Vergleich

Simulation 1: [ ]

Simulation 2: [ ]

Simulation 3: [ ]

Vorgangsdaten bearbeiten

Auswahl Simulation: [ ]

Rechnung: [ ]

Streitwert: 0,00

Zurücksetzen | Übernehmen

Mehr-/Mindererlös: 0,00

Zurücksetzen | Übernehmen

Direkte Übernahme der Strafzahlung nach § 275c in den ORBIS MDK Monitor-Vorgang und in die Simulationsübersicht ist aus der KAIN-Nachricht möglich.

# HYDMedia LE-Portal

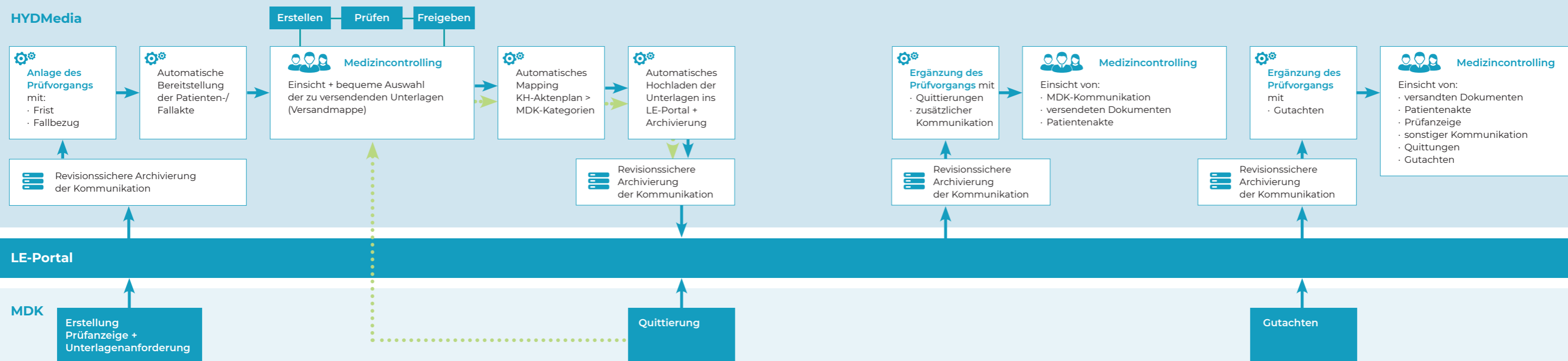
## Ihre Verbindung zwischen allen Instanzen

Das HYDMedia Leistungserbringer-Portal ist eine standardisierte digitale Lösung zur Vernetzung von Leistungserbringern und medizinischem Dienst, welche die Arbeit im Medizincontrolling stark vereinfacht. Die Lösung setzt auf das HYDMedia Dokumentenmanagement von Dedalus auf.

Der medizinische Dienst stellt seine Prüfanzeigen und Unterlagenanforderungen im LE-Portal ein. HYDMedia importiert diese Daten und Dokumente, archiviert sie revisionssicher, legt automatisch einen Prüfvorgang mit Frist- und Fallbezug an und stellt die Anforderung in einer zentralen Übersicht dar.

Wählen Sie eine Anforderung aus, zeigt Ihnen das Portal alle für die Bearbeitung notwendigen Informationen mit allen Stati (neu/abgeschlossen) auf einen Blick:

- MDK-Vorgangsdaten z. B. Fristende,
- vom MD eingestellte Dokumente,
- in HYDMedia archivierte Patienten-/Fall-Akte,
- bereits in einem Vorgang ins LE-Portal hochgeladene Patientendokumente,
- der aktuelle Versandkorb mit zwischengespeicherten Unterlagen.



Filter erlauben Ihnen einen schnellen Wechsel der Listenansichten, von der Komplettübersicht bis zur persönlichen Arbeitsliste.

### Revisionssicherer Dokumentenversand

Die MD-Unterlagenanforderung erfüllen Sie schnell und effizient mit der Versandkorbfunktion. Wählen Sie aus den gesamten digital vorliegenden Dokumenten eines Vorgangs die erforderlichen aus und stellen Sie diese in einem Versandkorb zusammen.

Sobald Sie alle Dokumente gesammelt haben, geben Sie den Versandkorb frei und HYDMedia stellt dem MD die Dateien automatisch über das LE-Portal zur Verfügung. Dieser quittiert den Empfang. Gleichzeitig setzt das System automatisch den Datenpunkt »Versanddatum« in der Fristendokumentation des Vorgangs und übernimmt das Quittungsdatum für die erhaltenen Unterlagen. Jeden Arbeitsschritt einschließlich der Versandkorbe und der in ihnen enthaltenen Unterlagen speichert das System revisionssicher. Bis zum Versand können Sie den Versandkorb jederzeit ergänzen; auch nach Abschluss eines Falls lassen sich alle Arbeitsschritte nachverfolgen.

### Intelligente Vorgangunterstützung

Über den gesamten Prozess unterstützt Sie das LE-Portal mit intelligenten Funktionen, die Ihnen die Arbeit erleichtern.

- Konfigurierbares »Output-Mapping«: HYDMedia mappt automatisch auf den Aktenplan der anfordernden Stelle und stellt den Bezug zu Ihrem hauseigenen Aktenplan sicher.
- Praktischer Versandkorb: Stellen Sie Dokumente in mehreren Sitzungen zusammen und senden Sie diese über das Portal an den MD.
- Automatische, revisionssichere Archivierung aller prüfungsrelevanten Dokumente und Bestätigungsnachrichten
- Automatischer Import des MD-Gutachtens in das Portal mit revisionssicherer Archivierung
- Daten stehen auch nach Abschluss des Verfahrens jederzeit zur Verfügung.





## TIP HCe Daten analysieren, Antworten finden

Medizincontrolling ist mehr als Abrechnungsmanagement: TIP HCe stellt Ihnen leistungsfähige Lösungen für die Auswertungen Ihrer Daten in ORBIS zur Verfügung.

TIP HCe mit seinen HCe Smart-Modulen ist die Lösung von Dedalus für die intelligente Auswertung klinischer Daten. Speziell für das Medizincontrolling wurden die Module MD-Controlling und Medizincontrolling-Analysen DRG entwickelt. Beide Module übernehmen die relevanten Daten aus ORBIS auf Basis von Abfragen, verknüpfen diese inhaltlich und bereiten sie zu einem Datenmodell auf, ohne ein klassisches Datawarehouse zu benötigen. Die Auswertung erfolgt über mitgelieferte Standardberichte direkt in Microsoft Excel bzw. interaktive Berichte in einer Web-Oberfläche.

### HCe Smart-Modul »MD-Controlling«

Mit dem Modul »MD-Controlling« sind Sie über den Status aller MD-Vorgänge im Haus einschließlich der Prüfquoten im Bilde. Seine Daten bezieht das Modul aus dem ORBIS MDK Monitor; zusätzlich importiert es auf Wunsch die statistischen Auswertungen des GKV als Benchmark. Vergleichen Sie Ihre Werte mit den offiziellen Zahlen und nehmen Sie diese Auswertung in Ihr Reporting auf!

Folgende Auswertungen stehen Ihnen zur Verfügung:

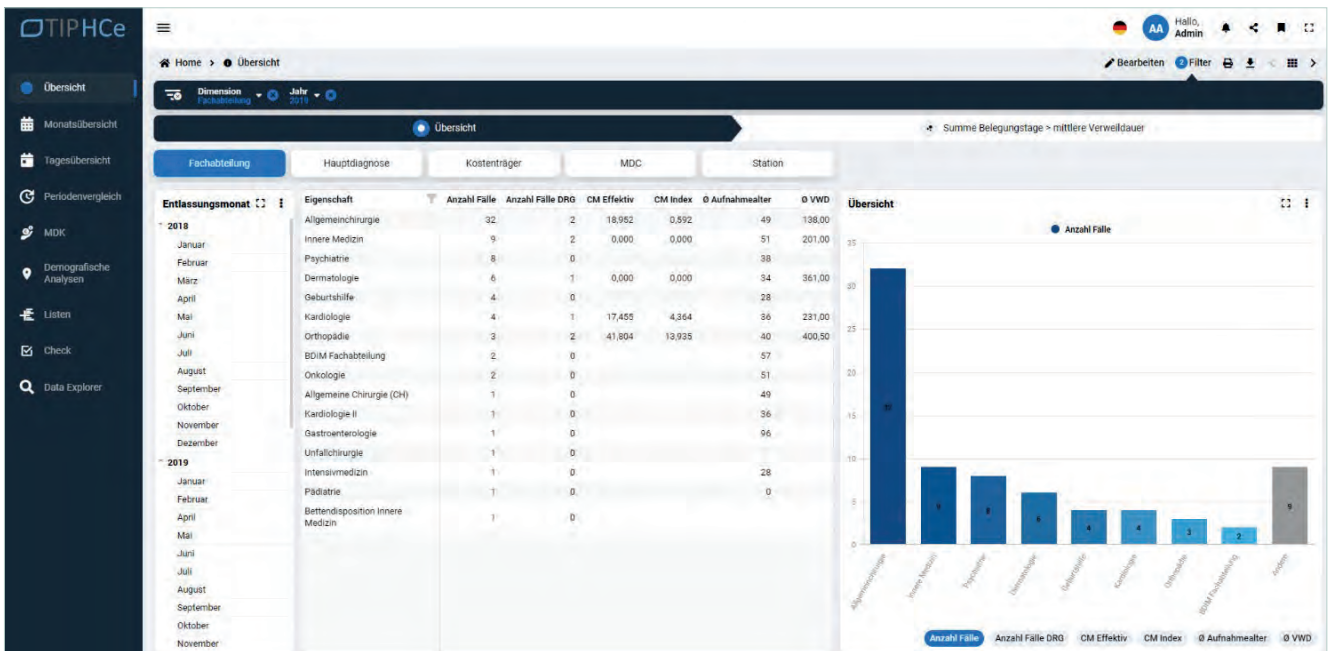
- Vorgangsübersicht zur Darstellung der relevanten Informationen aus den Vorgängen und der Vorgangsdokumentation im ORBIS MDK Monitor,
- Übersicht des aktuellen Prüfgeschehens in einem Quartal mit Darstellung der Vorgänge nach deren Status,
- Darstellung der realisierten Prüfquote (auch für das aktuell laufende Quartal),
- Auswertung der Prüfgründe je Kasse oder Fachabteilung mit zeitlichem Verlauf,
- Übersicht der unbeanstandeten Prüfungen.

## HCe Smart-Modul »Medizincontrolling Analysen DRG«

Wo stehen wir bei wichtigen DRG-Kennzahlen? Diese Frage beantwortet Ihnen das HCe Smart-Modul »Medizincontrolling Analysen DRG«. Das Modul übernimmt Daten aus dem ORBIS DRG-Workplace und verknüpft sie mit weiteren Daten aus ORBIS zu einem Überblick über die relevanten DRG-Kennzahlen. Flexible, interaktive Standardberichte erlauben Ihnen eine Auswertung bis auf Fallebene.

Die mitgelieferten Standardberichte enthalten:

- Monatsübersicht,
- Tagesübersicht der aktuellen Fälle,
- Periodenvergleiche,
- geografische Analysen,
- MDK-Überblick,
- Detaillisten.



Übersicht der Fachabteilungen



Monatsübersicht



**Dedalus HealthCare GmbH**  
Konrad-Zuse-Platz 1-3  
53227 Bonn

[dedalusgroup.de](https://dedalusgroup.de)

Dedalus und das Dedalus Logo sind Zeichen der Dedalus S.p.A., Italien, oder ihrer verbundenen Unternehmen. Alle anderen in dieser Publikation erwähnten Namen von Produkten und Diensten sowie die damit verbundenen Firmenlogos sind Marken der jeweiligen Unternehmen oder Markenrechtsinhabern. Die in dieser Publikation angegebenen Informationen dienen lediglich dem Zweck einer Erläuterung und stellen keine von DH Healthcare GmbH zu erfüllenden Normen oder Spezifikationen dar. Die Merkmale der beschriebenen Produkte und Dienste sind unverbindlich und können jederzeit ohne weitere Angabe geändert werden. Die dargestellten Produkte und Dienste sind zudem in bestimmten Regionen möglicherweise nicht verfügbar oder können länderspezifische Unterschiede aufweisen. Für Irrtümer und Druckfehler wird keine Verantwortung übernommen.  
Copyright © 2021 Dedalus HealthCare GmbH  
Alle Rechte vorbehalten