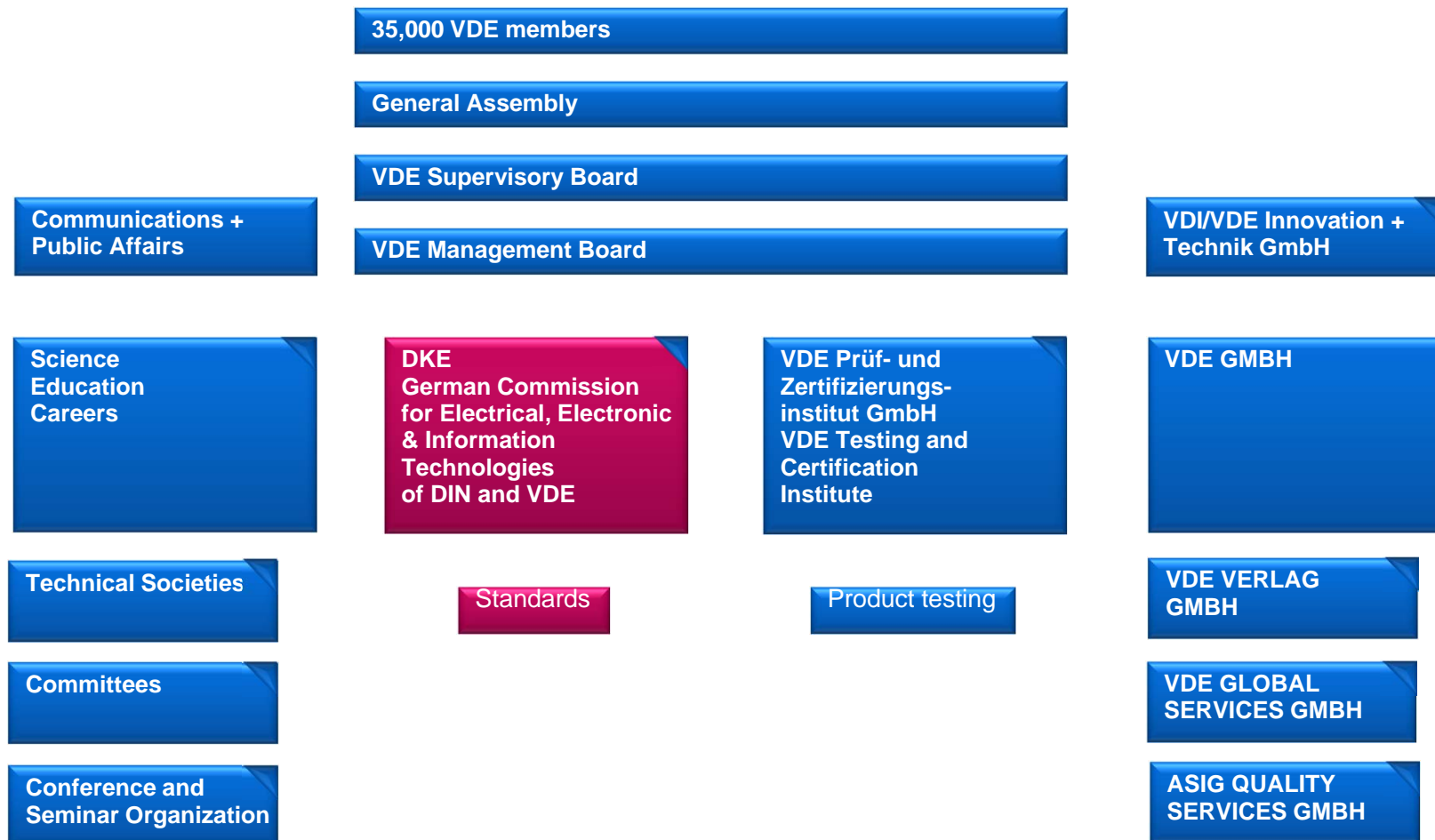


Workshop Normung und Standardisierung AUTONOMIK Berlin

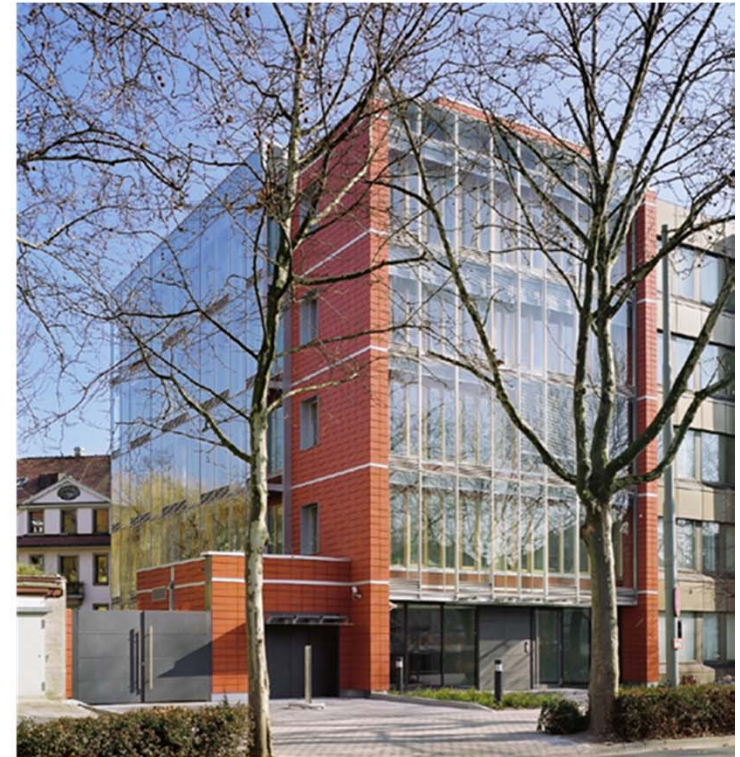
Reinhold Pichler

Die VDE Gruppe im Überblick



DKE

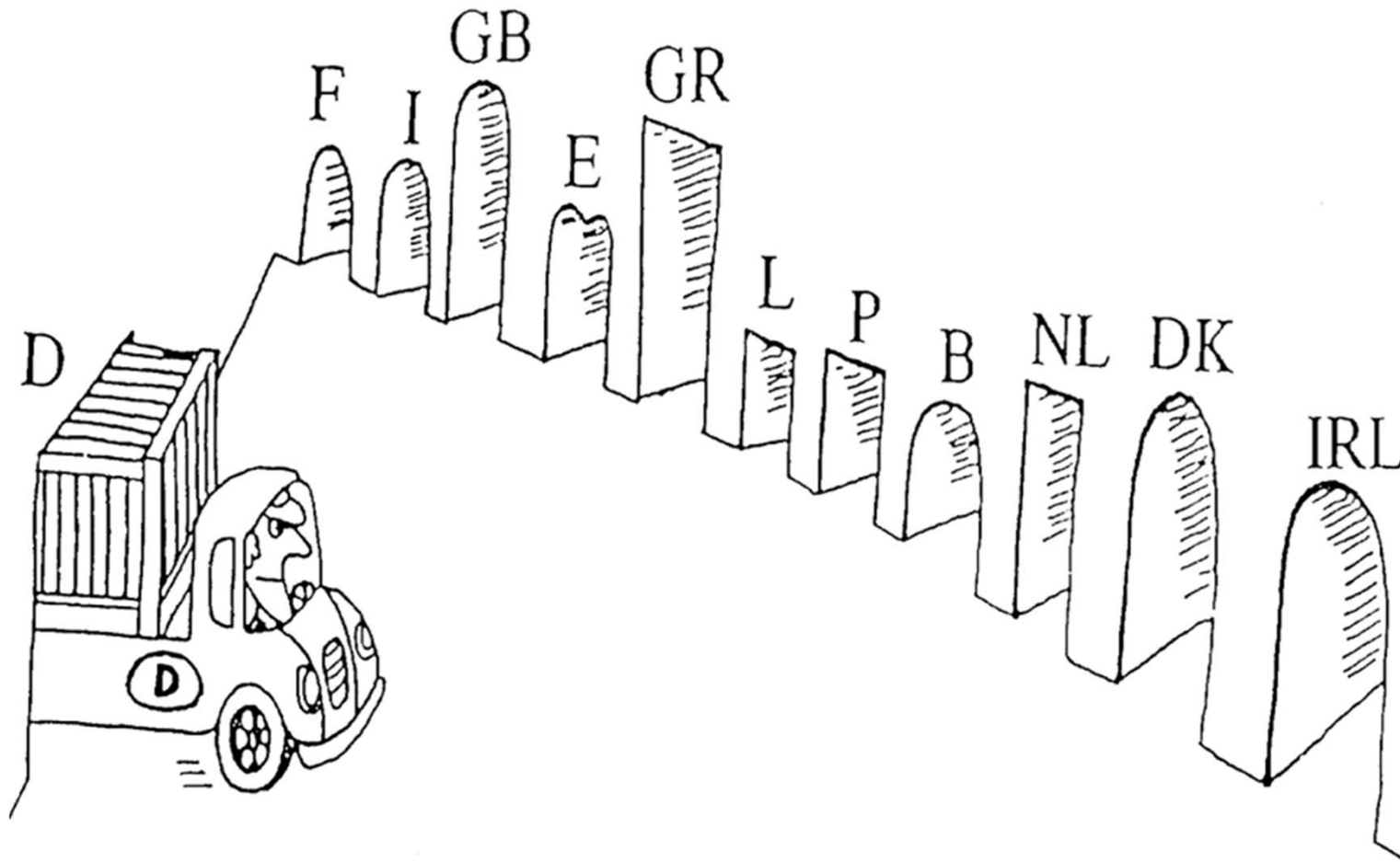
- **Gemeinnützig, ohne staatliche Förderung**
- **Standort Frankfurt am Main**
- **Ca. 110 Mitarbeiter**
- **> 3500 Technische Experten**
- **> 300 Komitees und Unterkomitees**
- **> 450 Arbeitskreise**
- **Ca. 750 Sitzungstage pro Jahr**
- **Jahresproduktion ca. 40.000 Seiten**



Die DKE ist die Plattform für den ergebnisorientierten Dialog zur Entwicklung von allgemein akzeptierten elektrotechnischen Normen und Standards. Dabei führen wir Wissen, Informationen und Interessen aller relevanten Fachkreise konsensorientiert zusammen und veröffentlichen die Ergebnisse als Bestandteil des Deutschen Normenwerkes und des VDE-Vorschriftenwerkes.



Europäische Union ohne Normung



Nutzen der Normung & Standardisierung

- Abbau von Handelshemmnissen, weltweite Marktöffnung für Produkte, Innovationen und Dienstleistungen
- Systemkompatibilität, Vereinbarkeit und Austauschbarkeit von Produkten und Anlagen
- Grundlage für Produktprüfungen: Qualität und Sicherheit
- Umfassende Sicherheit elektrotechnischer Produkte und Anlagen zum Schutz von Menschen, Tieren und Sachen
- Beschleunigung bei der Verbreitung von technischen Innovationen
- Branchen-Plattform zwischen Unternehmen, Wissenschaft, Gesellschaft und Staat

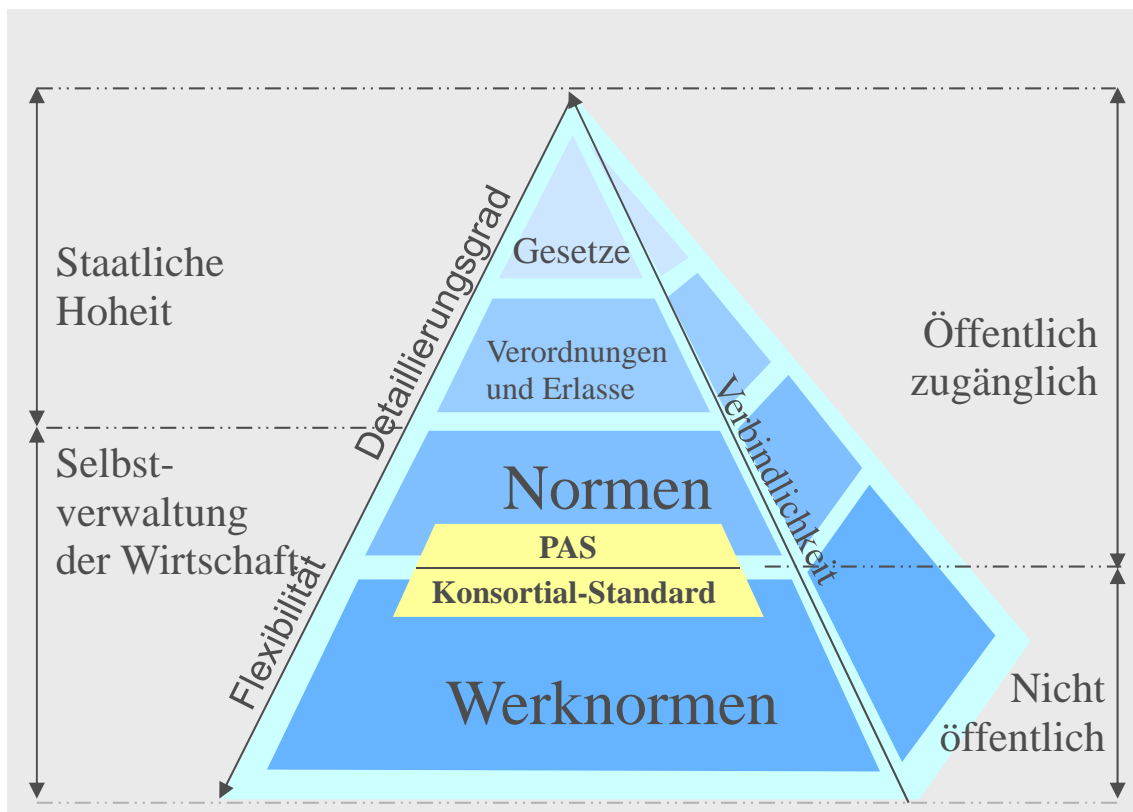
Nutzen-Effekt der Normung: 16 Mrd. Euro pro Jahr

Was sind Normen?

Normen

- Normung und Standardisierung sichern Deutschlands Stellung als eine der führenden Wirtschaftsnationen.
- Normung und Standardisierung unterstützen als strategisches Instrument den Erfolg von Wirtschaft und Gesellschaft.
- Normung und Standardisierung entlasten die staatliche Gesetzgebung.
- Normung und Standardisierung sowie die Normungsorganisationen fördern die Technikkonvergenz.
- Die Normungsorganisationen bieten effiziente Prozesse und Instrumente an.

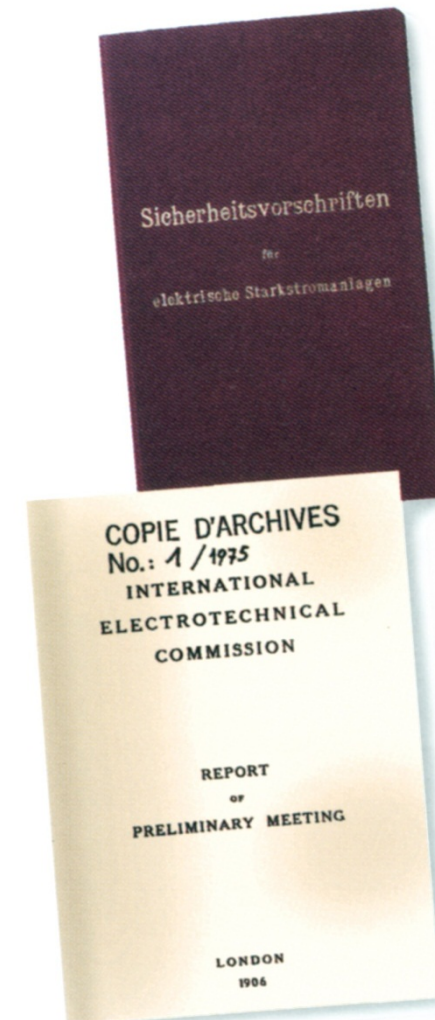
Regelungshierarchie












Erste Schritte

Normungslandschaft in der Zeit

- 1893: Gründung VDE
- 1895: Erste Norm
„Sicherheitsvorschriften für
Elektrische Starkstromanlagen“
- 1906: Gründungssitzung der
IEC – International Electrotechnical Commission
- 1917: Gründung DIN
- 1947: Gründung
ISO – International Organization for Standardization
- 1970 Gründung DKE im DIN und VDE
- Rechts-
grundlage: Normenvertrag mit der Bundesregierung
vom 5. Juni 1975



Normung – wer macht was ?

	Nationale Ebene Deutschland	Regionale Ebene Europa	International weltweit
Allgemein			
Elektrotechnik			
Tele- kommunikation			

Normung und Abkürzungen



Internationale Organisation für Normung -
International Organization for Standardization



Internationale Elektrotechnische Kommission –
International Electrotechnical Commission



Europäisches Komitee für Normung -
Comité Européen de Normalisation



Comité Européen de Normalisation Électrotechnique
Europäisches Komitee für elektrotechnische Normung

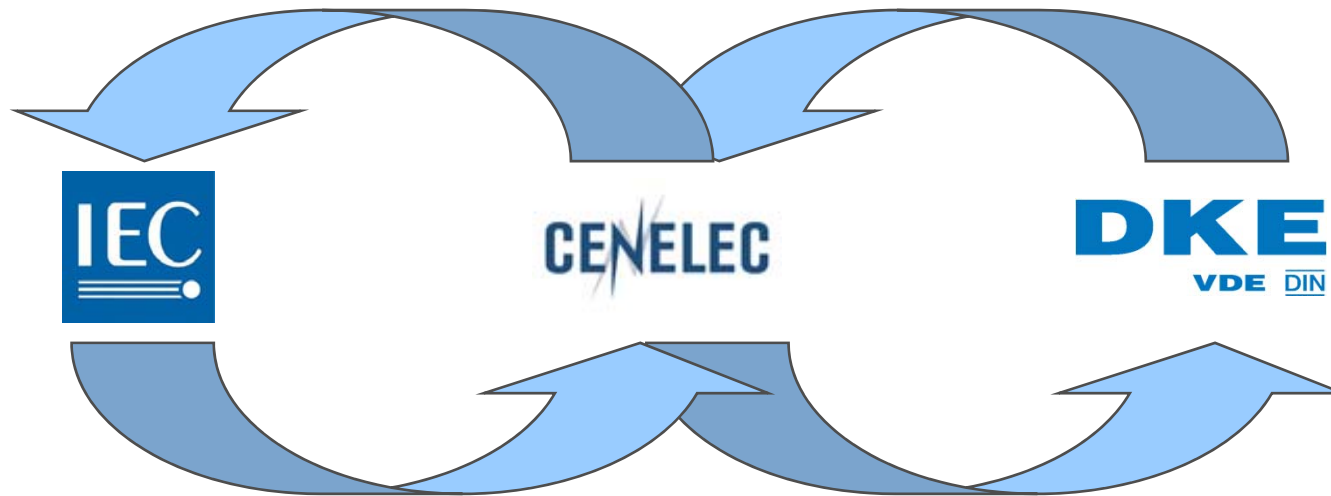


Deutsches Institut für Normung e.V.



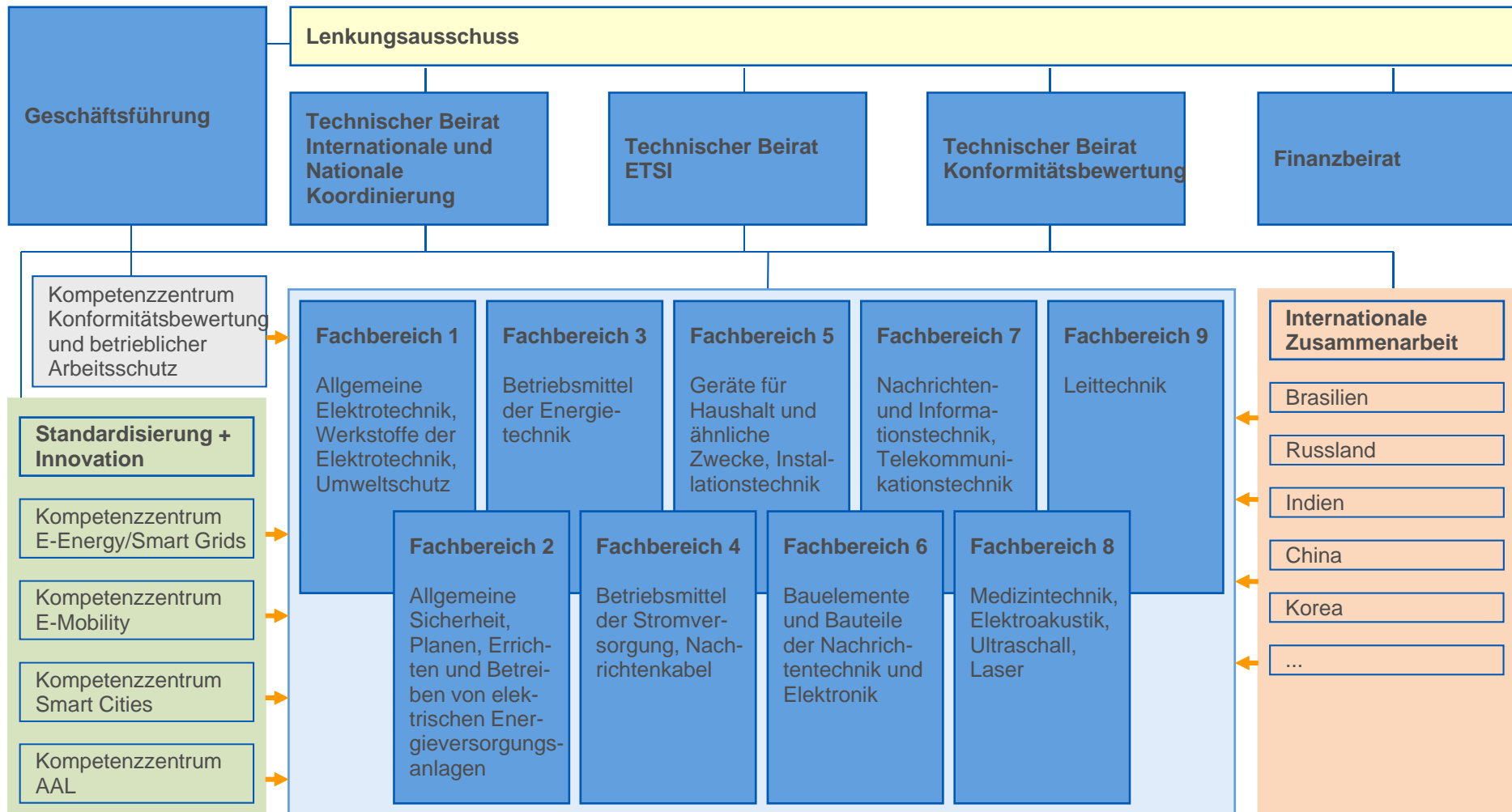
Deutsche Kommission Elektrotechnik Elektronik
Informationstechnik im DIN und VDE

Internationale-, Europäische- und Nationale Normung

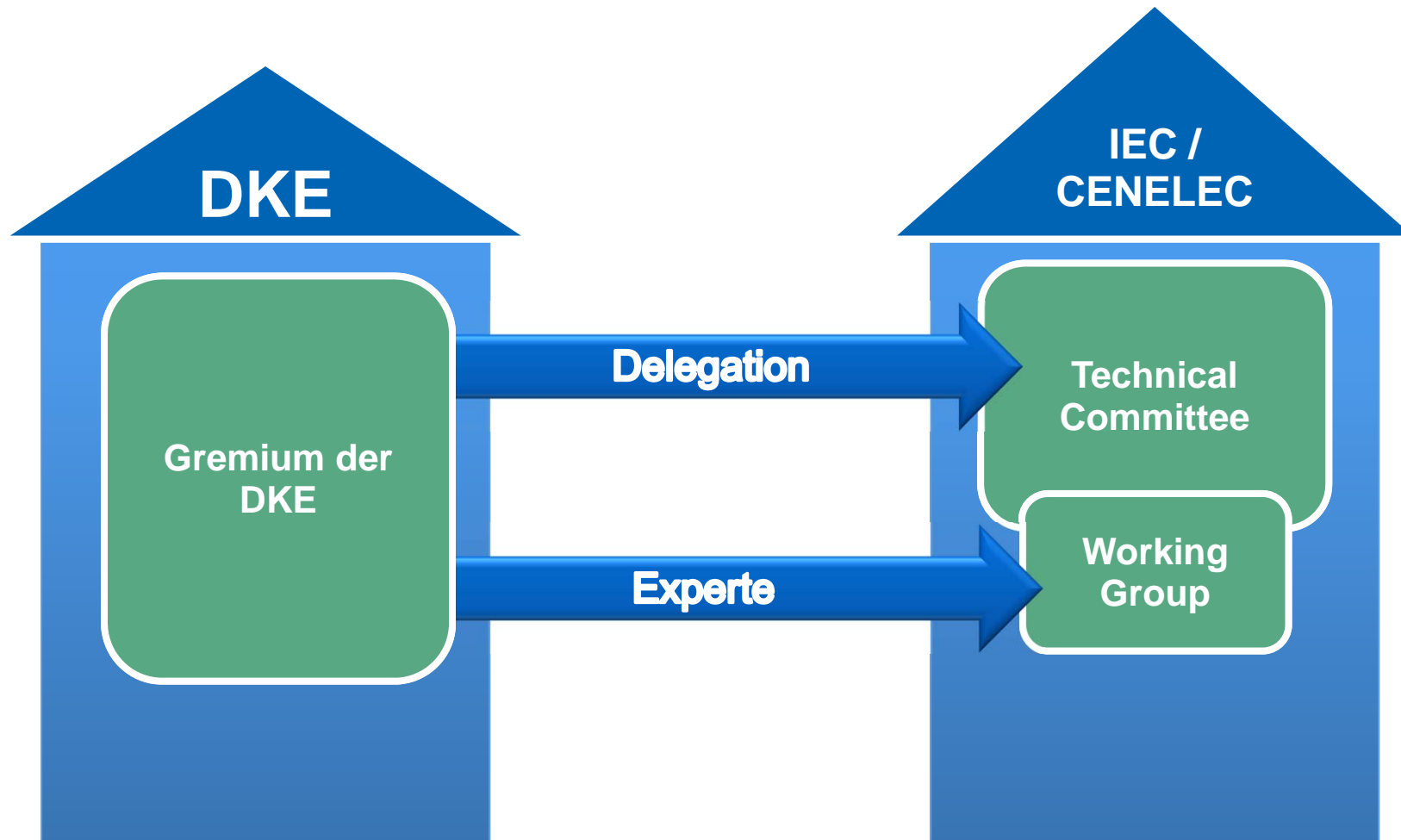


- Die DKE ist Mitglied in IEC und CENELEC
- Die DKE entsendet Experten in internationale Gremien, die die Stimme des deutschen Gremiums vertreten (Delegationsprinzip)
- Kleine und Mittelständige Unternehmen nehmen aktiv Teil an der Normenentstehung
- Die Mitarbeit in der DKE ist freiwillig und kostenfrei

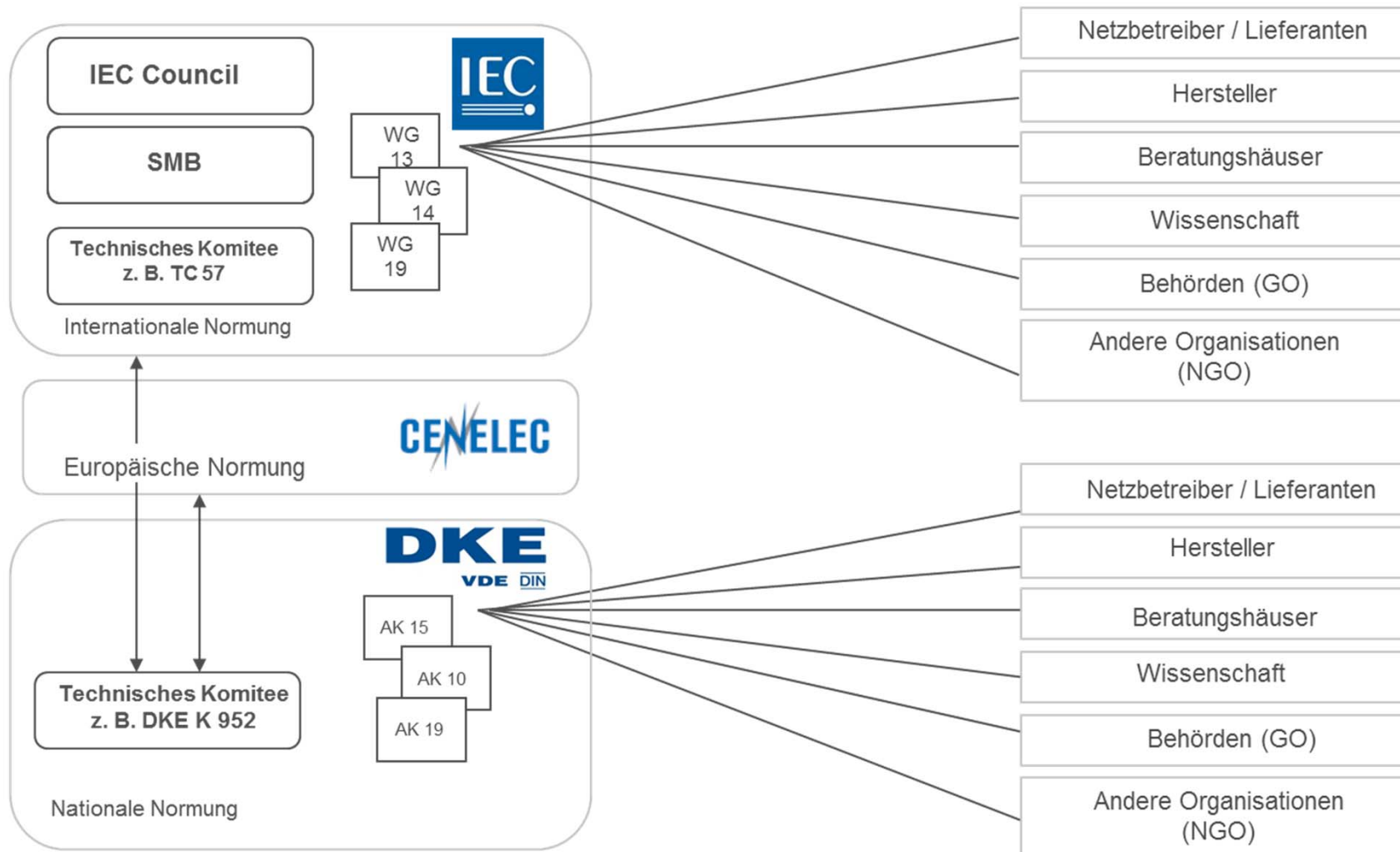
Wo kann ich in der DKE mitmachen?



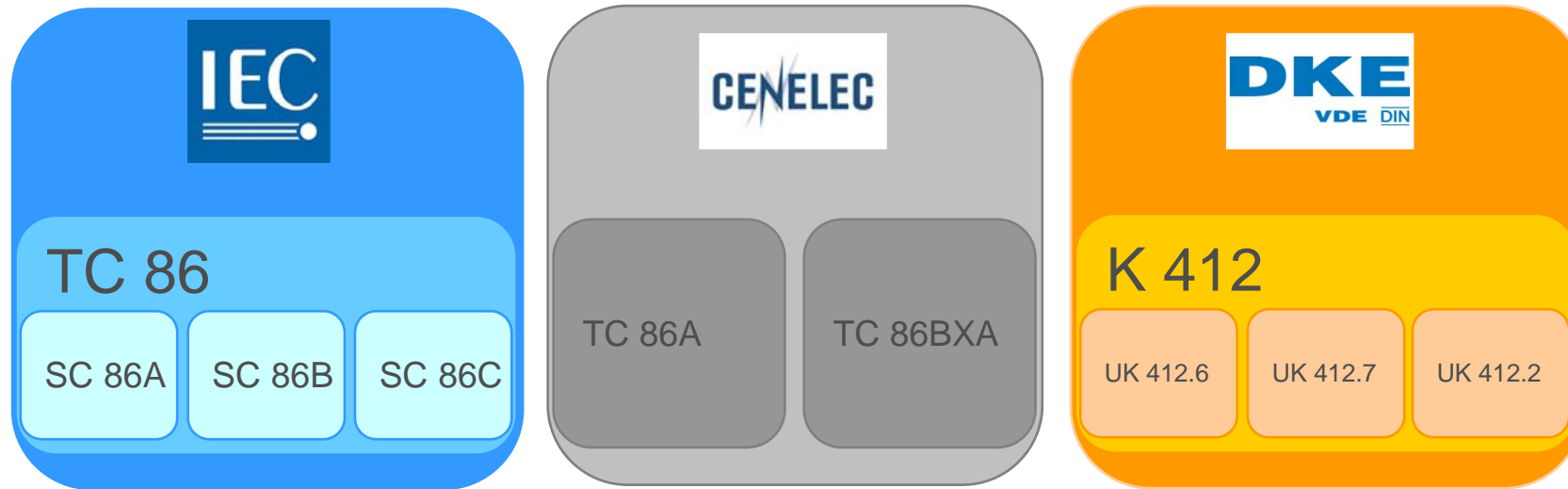
Wie kann ich denn da mitmachen?



Einbindung in die internationale Normung



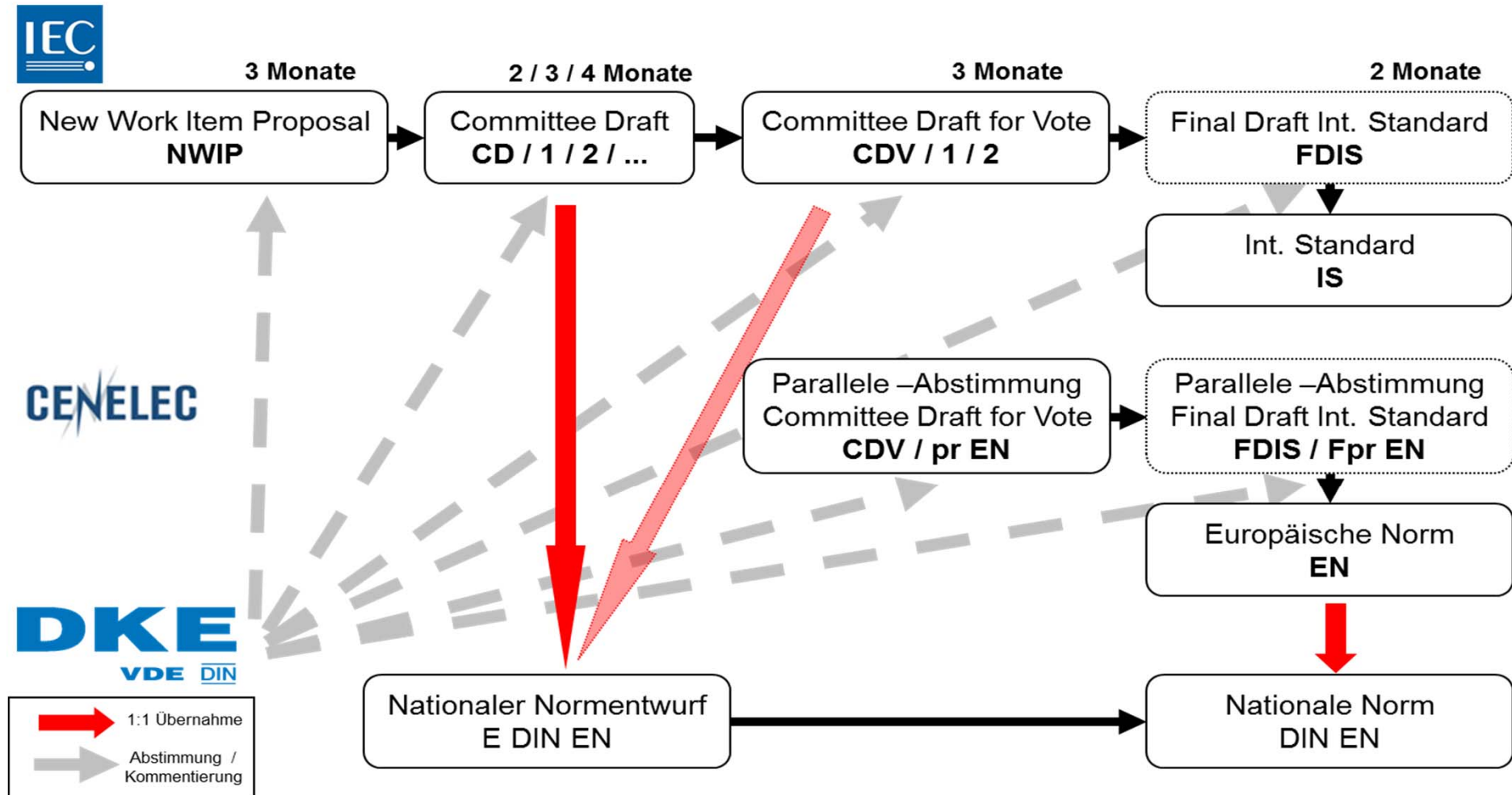
Internationale-, Europäische- und Nationale Normung



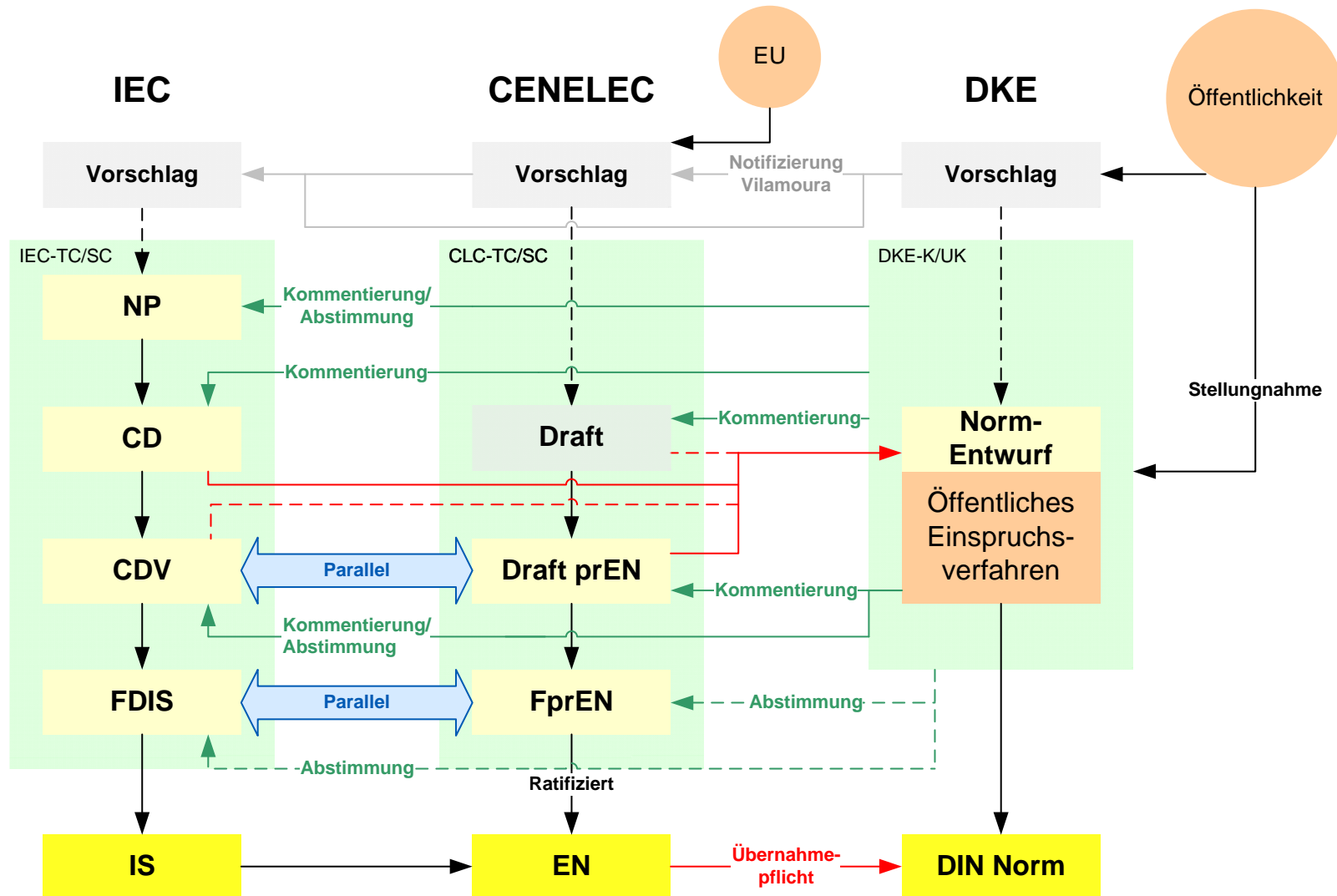
Prinzip des Spiegelgremiums:

- Normvorschläge werden national eingereicht und europäisch betrachtet. Bei Bedarf direkt international angenommen und bearbeitet.
- Die Arbeit wird dadurch weitestgehend internationalisiert oder zumindest europäisiert.
- Nationale Alleingänge werden verhindert, Handelshemmnisse abgebaut.
- Nationale Mitarbeiter des Komitees vertreten die nationale Stimme auf internationaler Ebene (Delegationsprinzip)

Der Weg zur Norm IEC / CENELEC



Wie kultiviert man Normen?



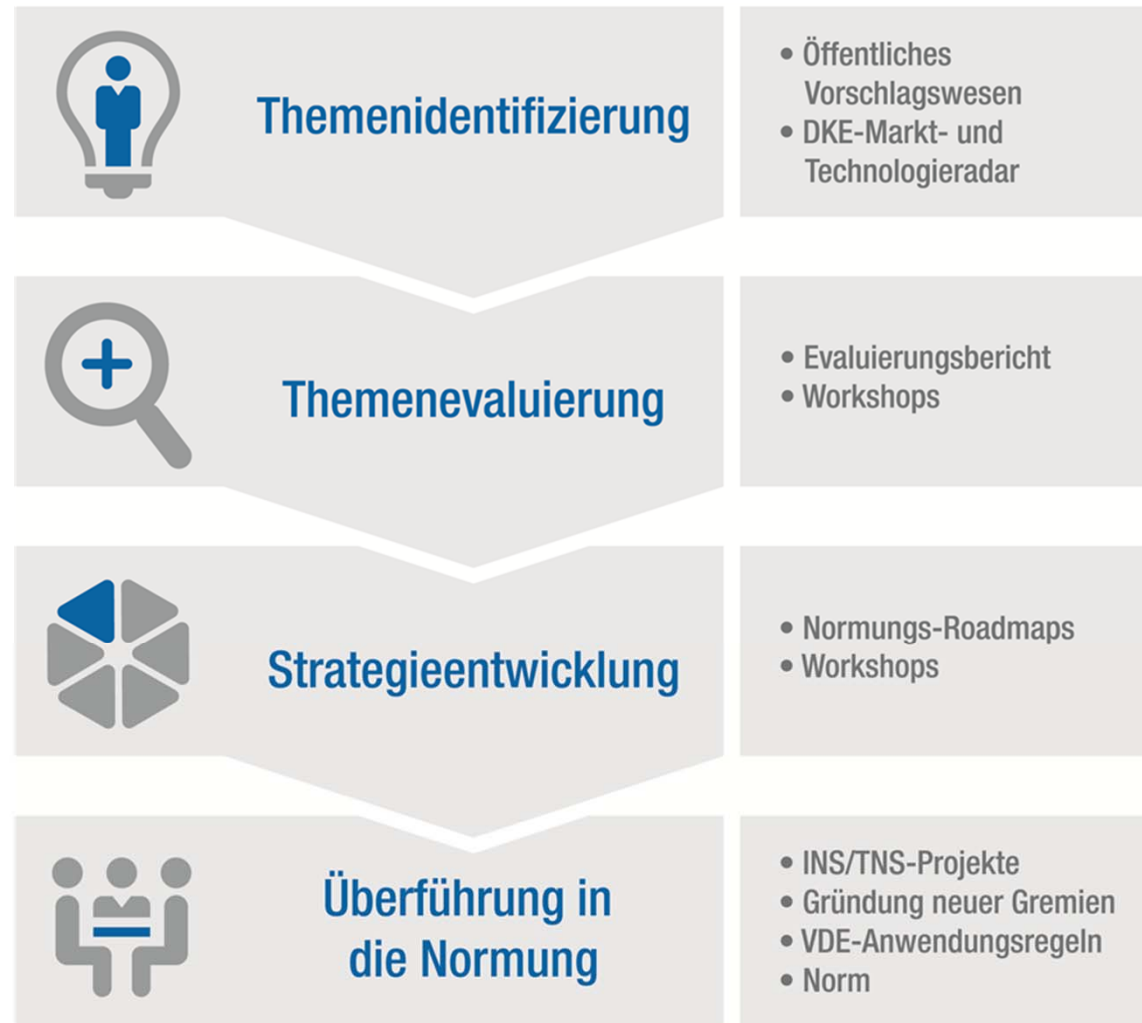
Beitrag der Normung im Innovationsprozess

„Normung und Standardisierung werden in Deutschland zunehmend integraler Bestandteil des Forschungs- und Innovationsprozesses, denn frühzeitig eingeleitet fördern sie den Transfer von Forschungsergebnissen in marktfähige Produkte und Dienstleistungen und den schnellen Marktzugang von Innovationen“

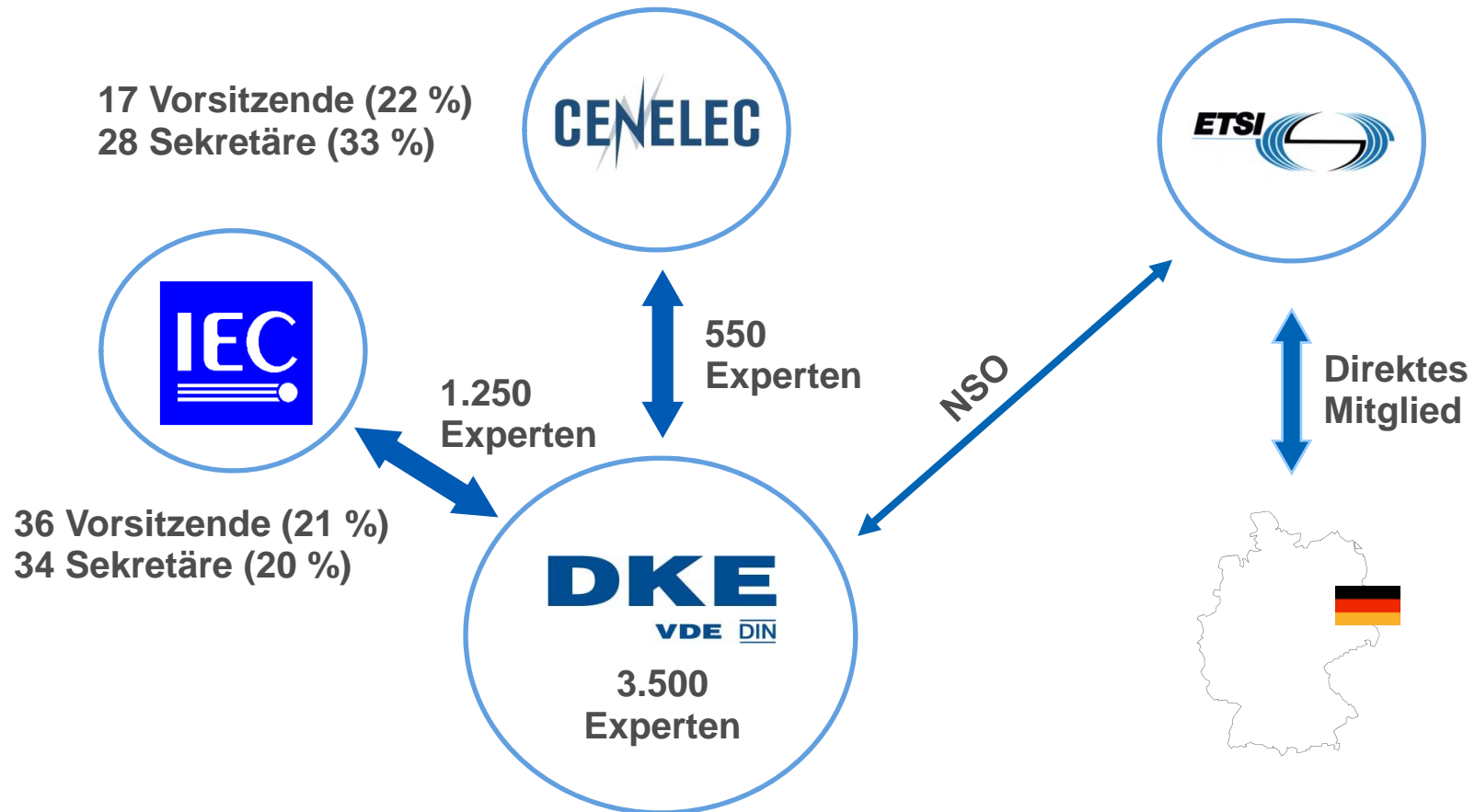
„Eine aktive Beteiligung an Normungs- und Standardisierungsaktivitäten verschafft der deutschen Wirtschaft zudem globale Wettbewerbsvorteile.“

Quelle: **Hightech-Strategie 2020, BMBF 2010** (Hrsg.), S. 10

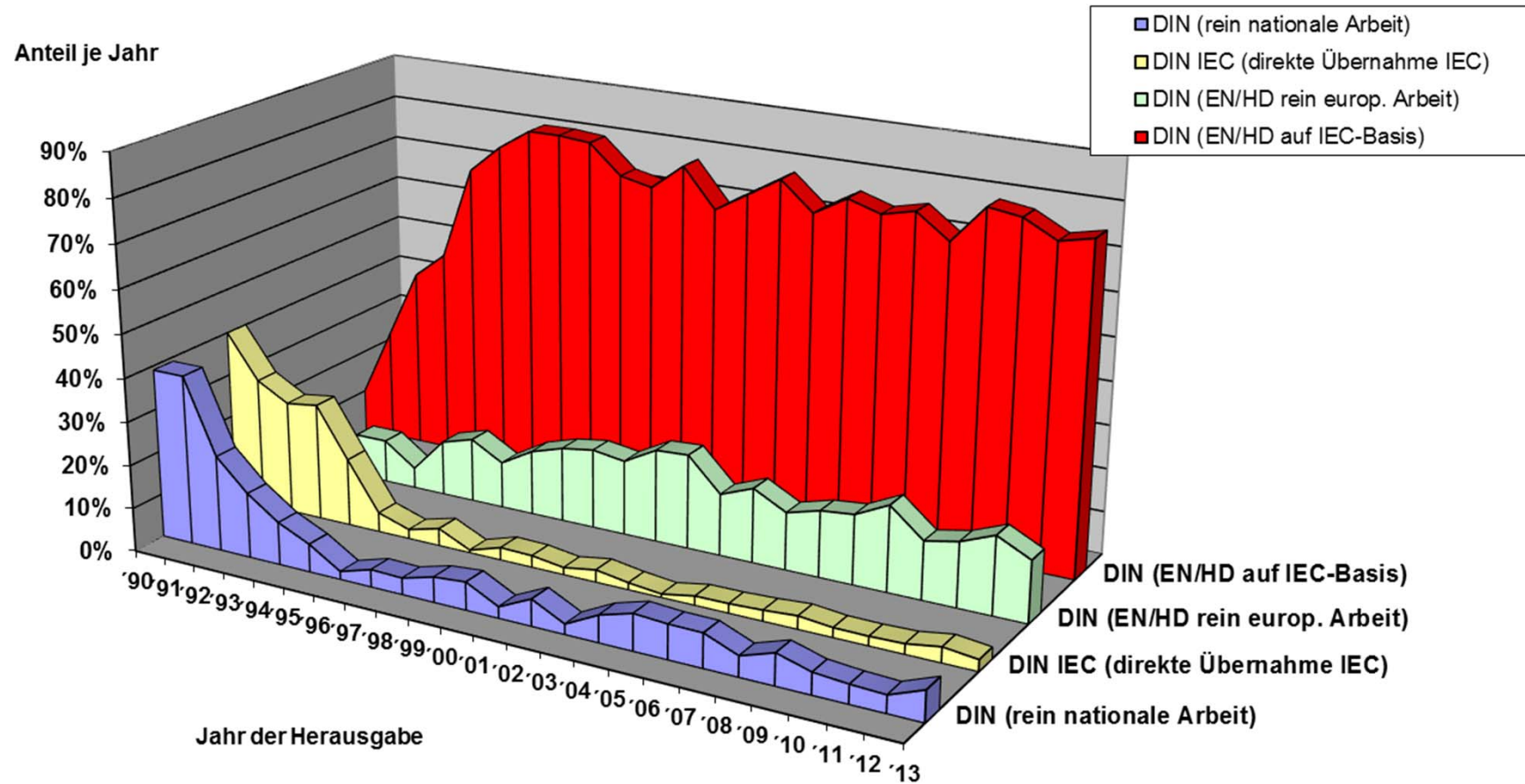
DKE-Innovationsprozess



Deutsche Interessenvertretung Elektrotechnischer Normungsarbeit



Wo kommen Normen her?



Stand: 2014-01-14

Normungsroadmaps


Motivation

- Unterstützung bei der **Umsetzung von neuen komplexen Systemthemen**
- **Nationale Standortbestimmung** angesichts **vielfältiger internationaler Aktivitäten** zur Normung und Standardisierung
- Informationen über eine Vielzahl an existierenden Normen als Basis für eine zukünftige Normungsstrategie
- Grundlage für eine **organisatorische und inhaltliche Weiterentwicklung** des Themas



Recherche

RSS-Feeds | DKE-Newsletter | Sitemap | Presse | Kontakt | English




VDE
DIN
finden & beziehen
DKE-WebConferencing
DKE-Dokumentenserver

VDE-InSite

Login

Hinweise



DIE KRAFT DER NORMUNG
DKE DIALOG KOMPETENZ ENGAGEMENT

DKE-Startseite

Wir über uns

Service

DKE-Arbeit

Mitteilungen zur Normungsarbeit

DKE-Arbeitsergebnisse

Normungsergebnisse und Entwürfe von IEC, CENELEC und ETSI

Stellungnahmen

Bereich Standardisierung

Bereich Internationale Zusammenarbeit

Netzwerke

Normen beziehen

Veranstaltungen

Abkürzungen

DKE-Startseite > DKE-Arbeit > DKE-Arbeitsergebnisse

DKE-Arbeitsergebnisse

Hier erhalten Sie eine Übersicht aller in den letzten Monaten veröffentlichten DKE-Arbeitsergebnisse und Zurückziehungen.

Die jeweils neuen DKE-Arbeitsergebnisse sind nach Veröffentlichungsdatum (Monat) und Art (Norm, -Entwurf oder Kurzverfahren) sortiert.

Die jeweiligen Zurückziehungen sind nach Zurückziehungsdatum (Monat) sortiert.

Die folgenden Übersichten sind kein Ersatz für die Ankündigungen in den offiziellen Mitteilungen von DIN und VDE. Die verbindliche Anzeige erfolgt in den

- „DIN Mitteilungen + elektronorm“ im Abschnitt „DIN-Anzeiger für technische Regeln“ sowie
- für das VDE-Vorschriftenwerk zusätzlich in den Zeitschriften „etz Elektrotechnik + Automation“.

Wählen Sie bitte den gewünschten Monat/Zeitraum und die Schriftstückart der neuen DKE-Arbeitsergebnisse bzw. den gewünschten Monat/Zeitraum der Zurückziehungen aus und klicken auf "Suchen".

1 Monat
 letzte 3 Monate
 Zeitraum

Mai 2011 von: 2011 01 bis: 2011 01

Neue DKE Arbeitsergebnisse

Norm
 Norm-Entwurf
 Norm-Entwurf offen für Stellungnahmen

Zurückziehungen

Norm
 Norm-Entwurf
 Beabsichtigte Zurückziehungen

Geplante Neuerscheinungen

Norm
 Norm-Entwurf

Vollständige Übersichten aller im VDE-Vorschriftenwerk veröffentlichten Normen finden Sie im VDE-Katalog unter <http://www.vde-verlag.de/normen.html>, die gültigen DIN-Normen können im DIN-Katalog unter www.beuth.de recherchiert werden.

[Auslegestellen](#)

www.dke.de

[Entwurfportal](#)



Vielen Dank für Ihre Aufmerksamkeit

VDE – Netzwerk Zukunft

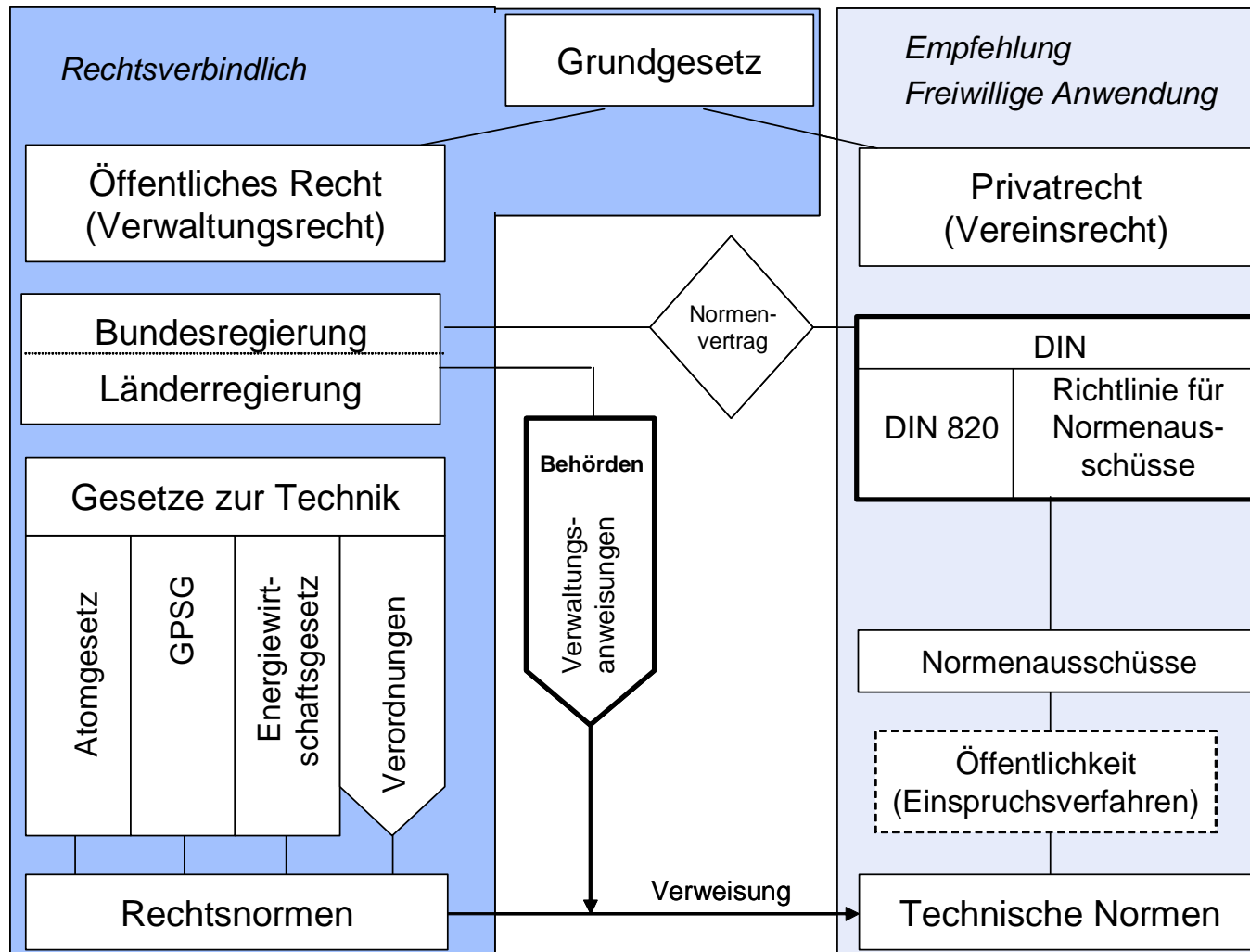
Ihre Ansprechpartner:

Reinhold Pichler

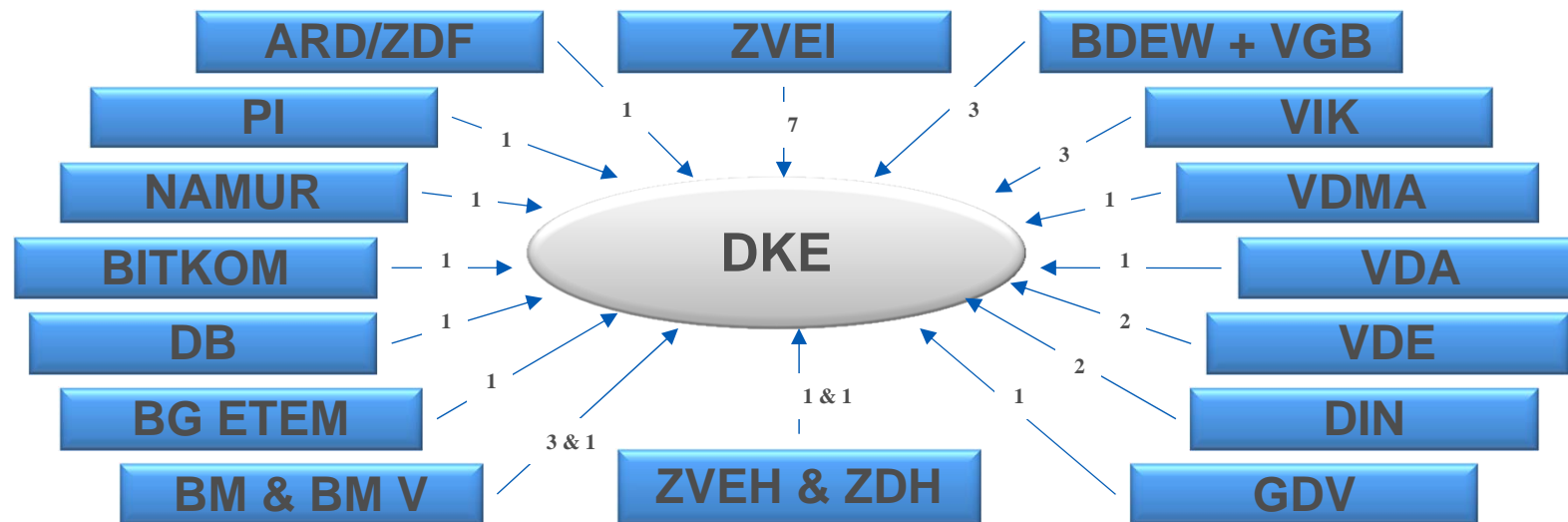
DKE – Industrie 4.0

Phone: +49 69 6308 306
reinhold.pichler@vde.com

Normen in der Rechtsordnung



Zusammensetzung des DKE - Lenkungsausschusses



ARD/ZDF	Produktions- und Technik-Kommission ARD/ZDF
BDEW	Bundesverband der Energie- und Wasserwirtschaft e. V.
BG ETEM	Berufsgenossenschaft Energie Textil Elektro Medienerzeugnisse
BITKOM	Bundesverband Informationswirtschaft, Tele- kommunikation und neue Medien e. V.
BM	Bundesministerien (Wirtschaft, Arbeit und Tele- kommunikation)
BM V	Bundesministerium (Verbraucherschutz)
DB	Deutsche Bahn AG
DIN	Deutsches Institut für Normung e. V.
GDV	Gesamtverband der deutschen Versicherungs- wirtschaft e. V.
NAMUR	Interessengemeinschaft Automatisierungstechnik der Prozessindustrie

PI	Prüfinstitute
VDA	Verband der Automobilindustrie
VDE	VERBAND DER ELEKTROTECHNIK ELEKTRONIK INFORMATIONSTECHNIK e. V.
VDMA	Verband Deutscher Maschinen- und Anlagenbau e. V.
VGB	(Technische) Vereinigung der Großkraftwerks- betreiber (VGB PowerTech e. V.)
VIK	Verband der Industriellen Energie- und Kraft- wirtschaft e. V.
ZVEH	Zentralverband der Deutschen Elektro- und Informationstechnischen Handwerke
ZVEI	Zentralverband Elektrotechnik- und Elektronik- industrie e. V.

Do it once, do it right, do it international

