



DAM INFORMA – II FOCUS tematico

**Informazione, consultazione e partecipazione pubblica
correlata ai Progetti di aggiornamento PGA - III ciclo e PGRA - II ciclo**

Ciclo integrato delle acque e fenomeni alluvionali: il caso del bacino idrografico del Fiume Sarno

Relatore: michele di natale



REGIONE
PUGLIA



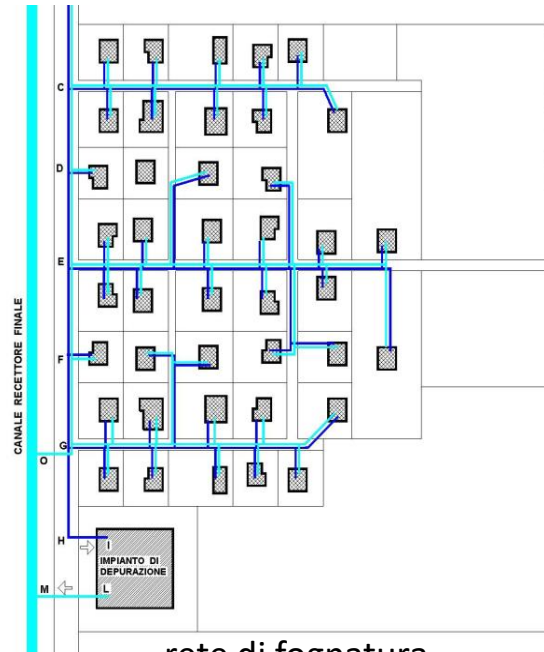
Regione
Molise

16 aprile 2021

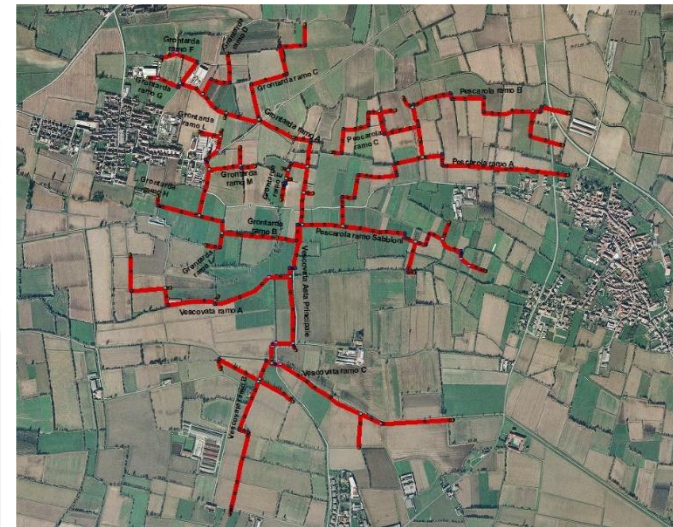
Reti idrauliche



rete idrografica

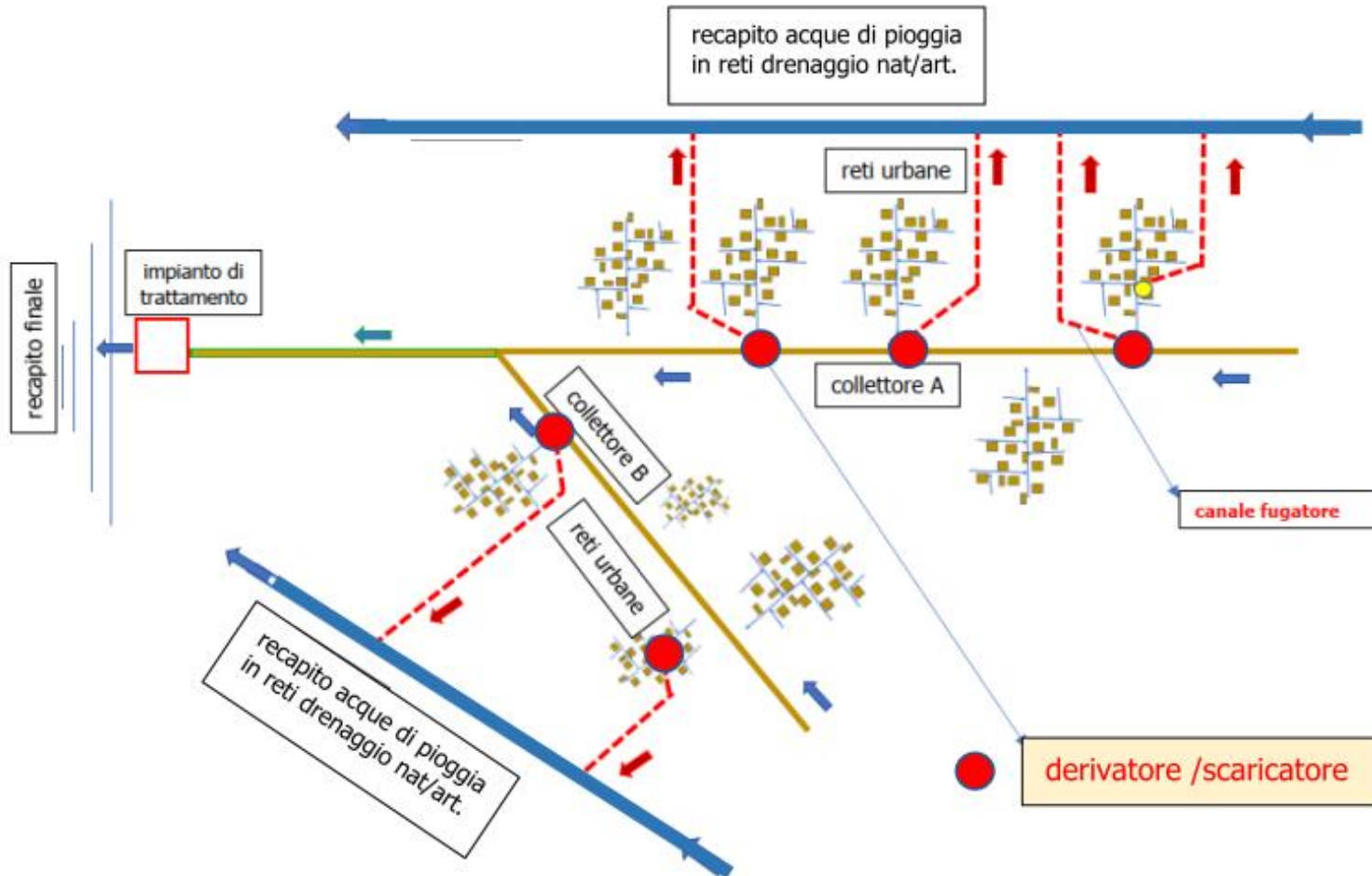


rete di fognatura

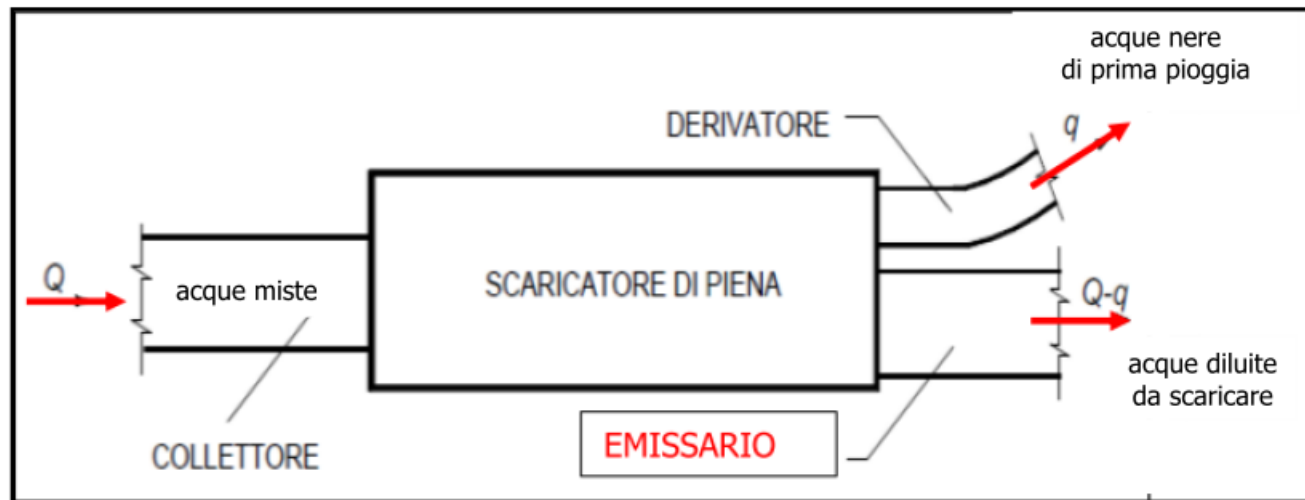


rete di bonifica

Schematizzazione di un sistema di drenaggio urbano



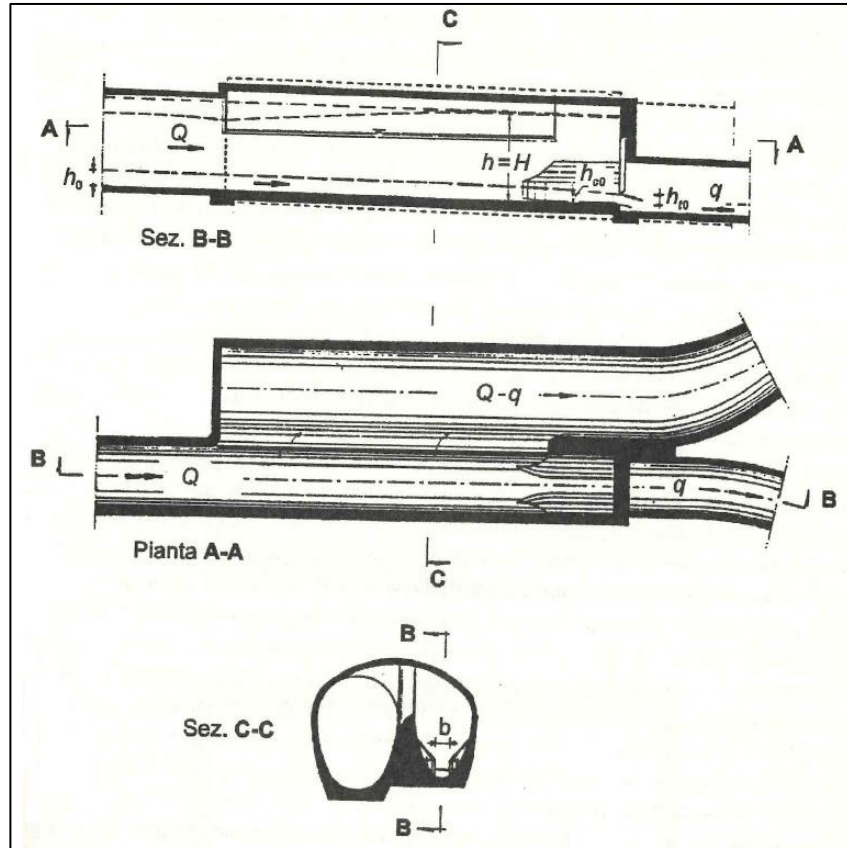
schema di derivatore/scaricatore



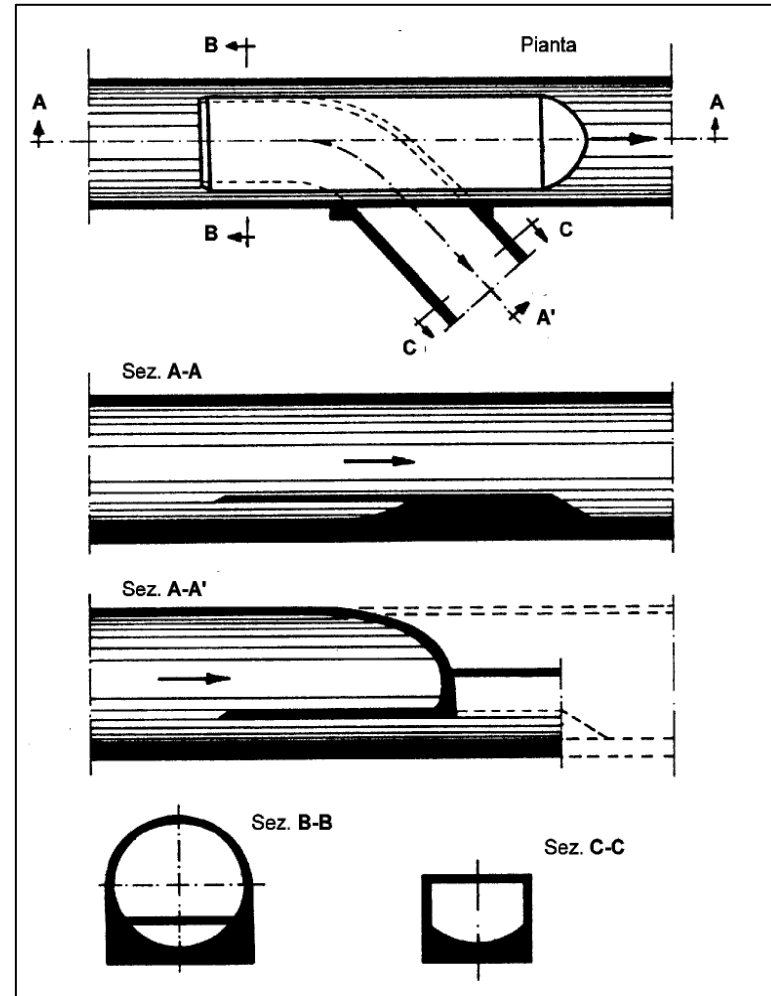


Meridionale

sfioratore laterale

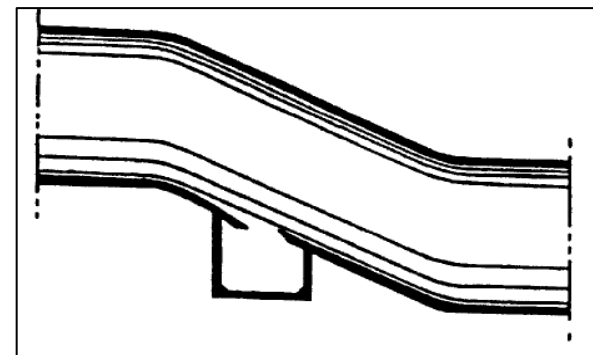
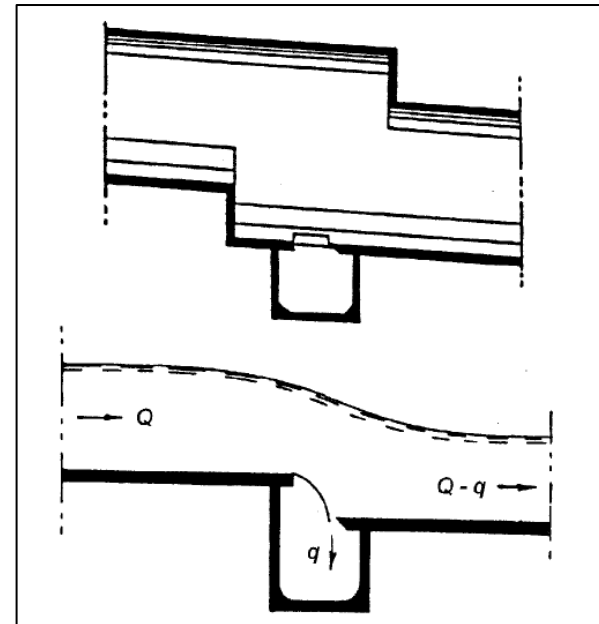
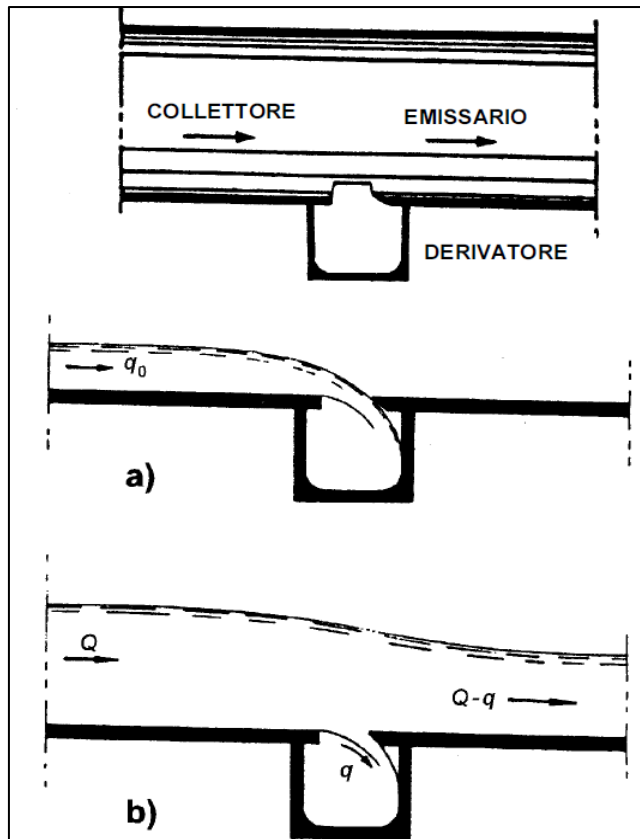


sfioratore frontale



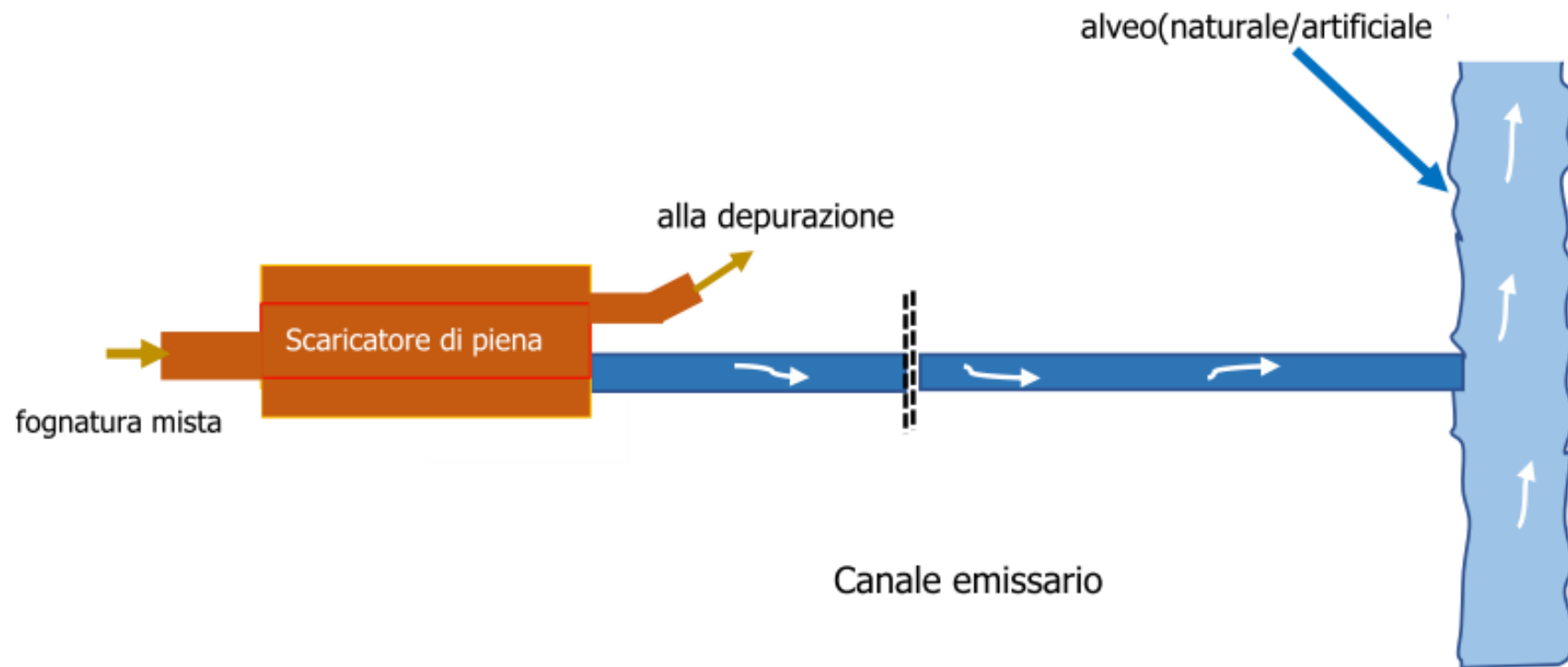


servatori a salto

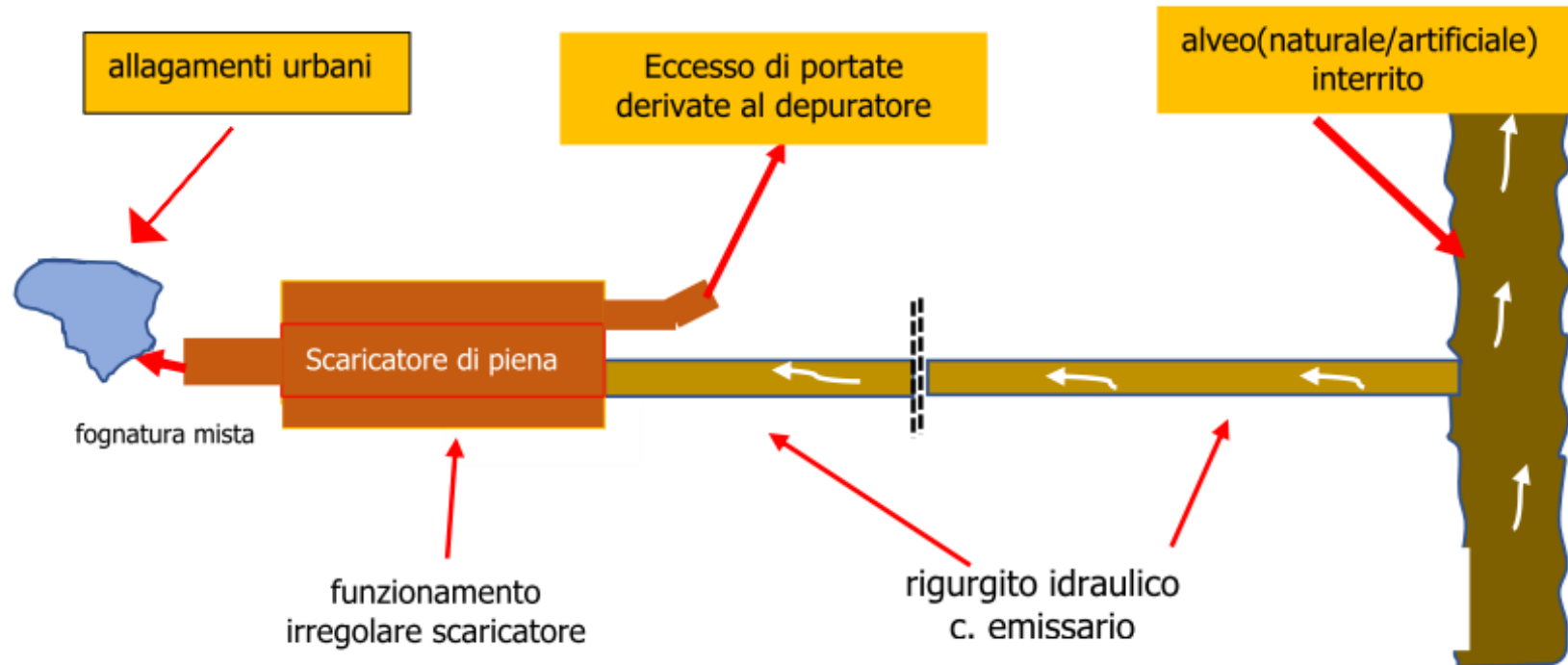


Meridionale

Sistema di interazione fognatura mista urbane / recapito acque bianche esterne)



interazione fognatura mista urbane / recapito acque bianche esterne)
CRITICITA'





Il problema delle competenze

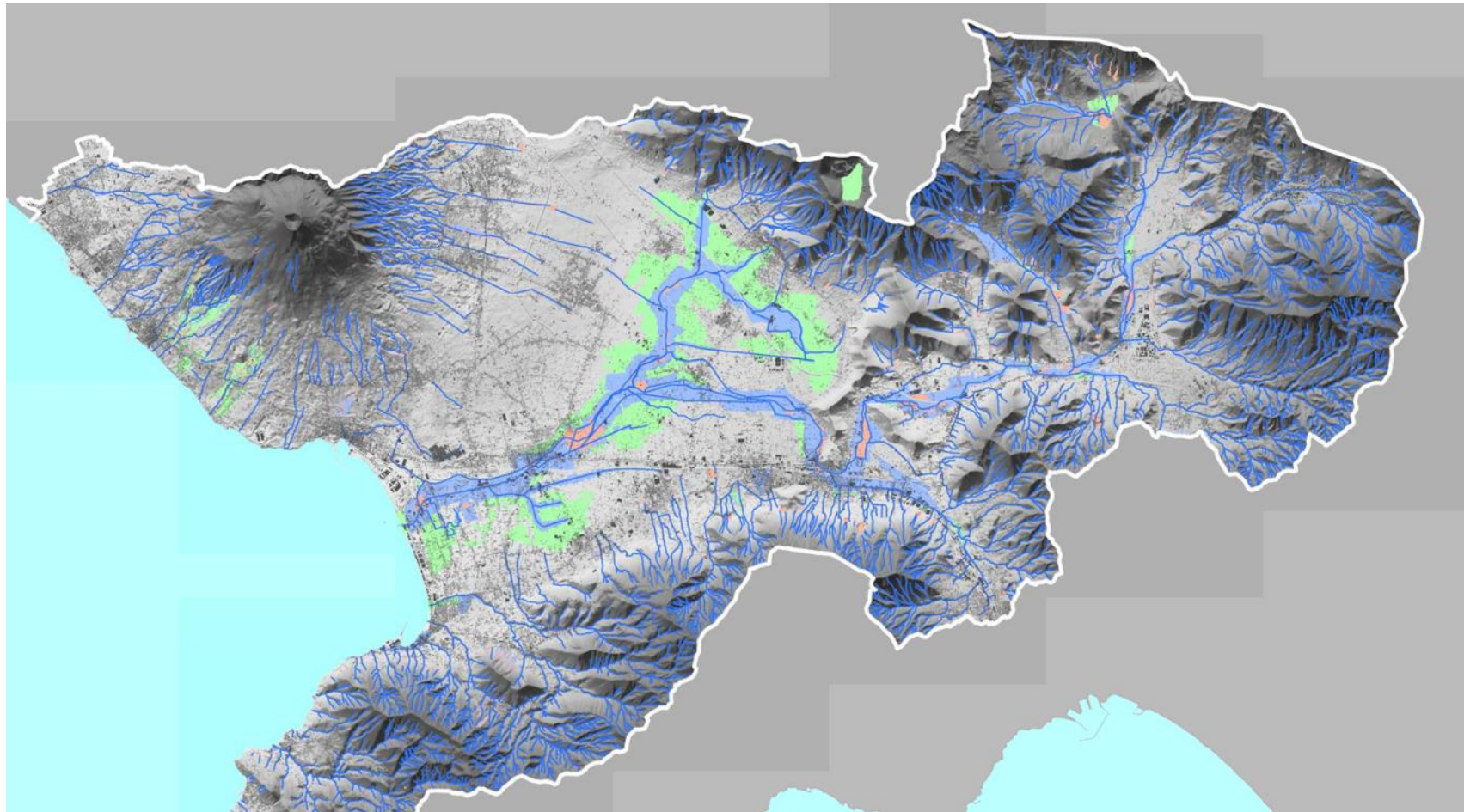
L' art. 141 c.2 del D.Lgs 3 aprile 2006, n. 152, indica che “ *Il servizio idrico integrato è costituito dall'insieme dei servizi pubblici di captazione, adduzione e distribuzione di acqua ad usi civili di fognatura e di depurazione delle acque reflue*” .

Con riferimento specifico al tema delle fognature sono di competenza del Servizio Idrico Integrato le **sole acque nere e di prima pioggia da sottoporre a trattamento depurativo.**



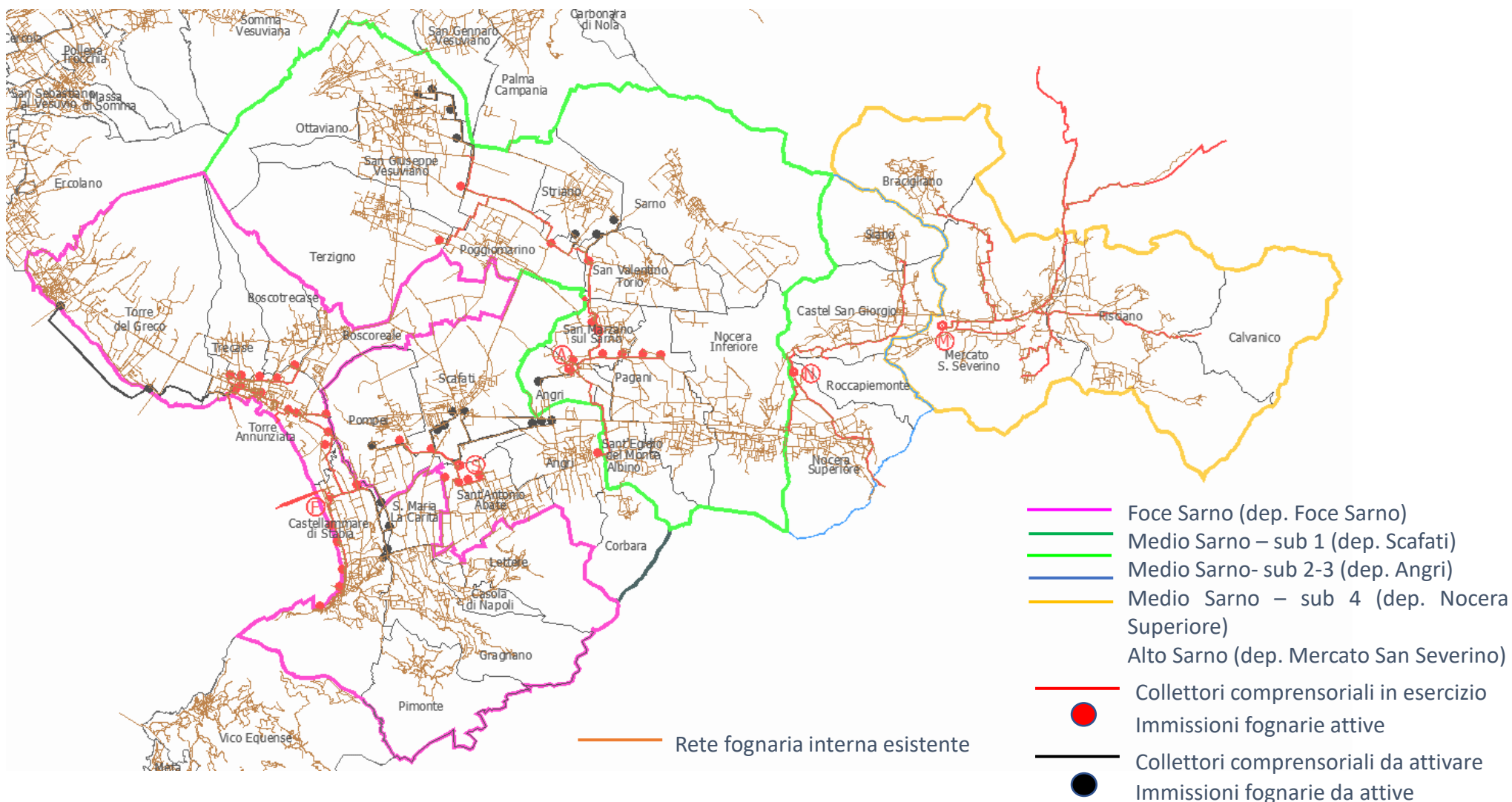
Meridionale

UoM SARNO - CARTA della PERICOLOSITA' IDRAULICA (PSAI ex AdB Sarno)





Reti fognarie interne



REGIONE PUGLIA





Il bacino idrografico del fiume Sarno ed i comprensori depurativi

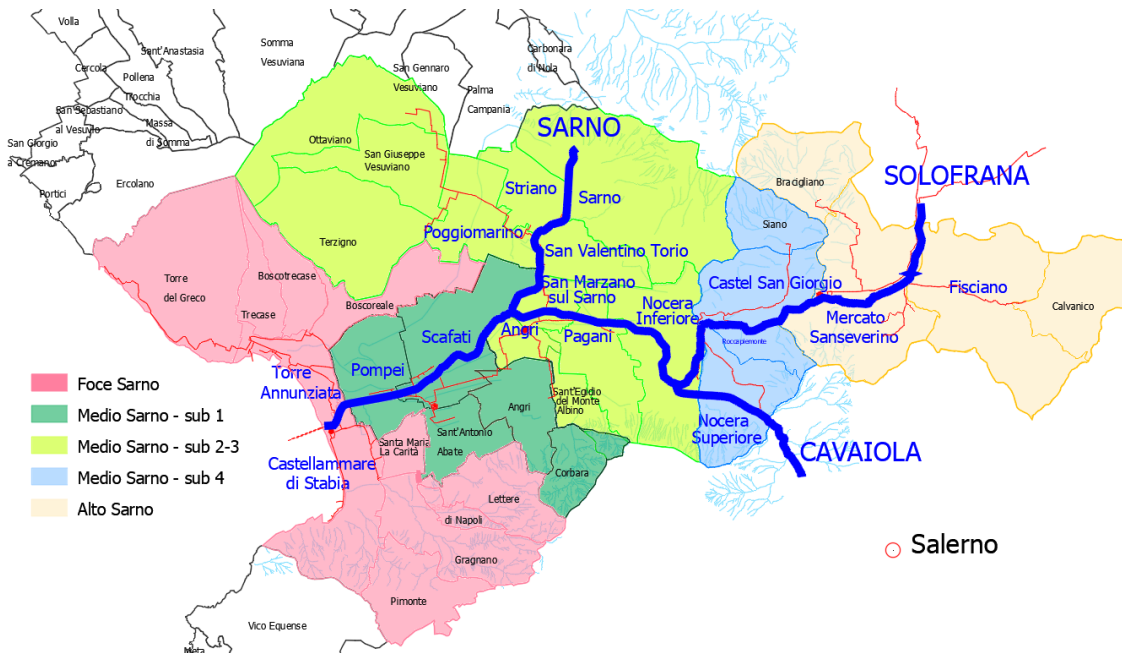
COMPENSORIO FOCE SARNO

- Comune
- Boscoreale
 - Boscotrecase
 - Casola di Napoli
 - Castellammare di Stabia
 - Gragnano
 - Lettere
 - Pimonte
 - Santa Maria la Carità
 - Torre Annunziata
 - Torre del Greco
 - Trecase

COMPENSORIO MEDIO SARNO SUB 1

- Comune
- Angri
 - Corbara
 - Pompei
 - Sant'Antonio Abate
 - Sant'Egidio del Monte Albino
 - Scafati

Napoli



COMPENSORIO MEDIO SARNO SUB 2-3

- Comune
- Angri
 - Nocera Inferiore
 - Ottaviano
 - Pagani
 - Poggiomarino
 - San Giuseppe Vesuviano
 - San Marzano sul Sarno
 - San Valentino Torio
 - Sant'Egidio del Monte Albino
 - Sarno
 - Striano
 - Terzigno

COMPENSORIO MEDIO SARNO SUB 4

- Comune
- Cava de' Tirreni*
 - Castel San Giorgio
 - Nocera Superiore
 - Roccapiemonte
 - Siano

COMPENSORIO ALTO SARNO

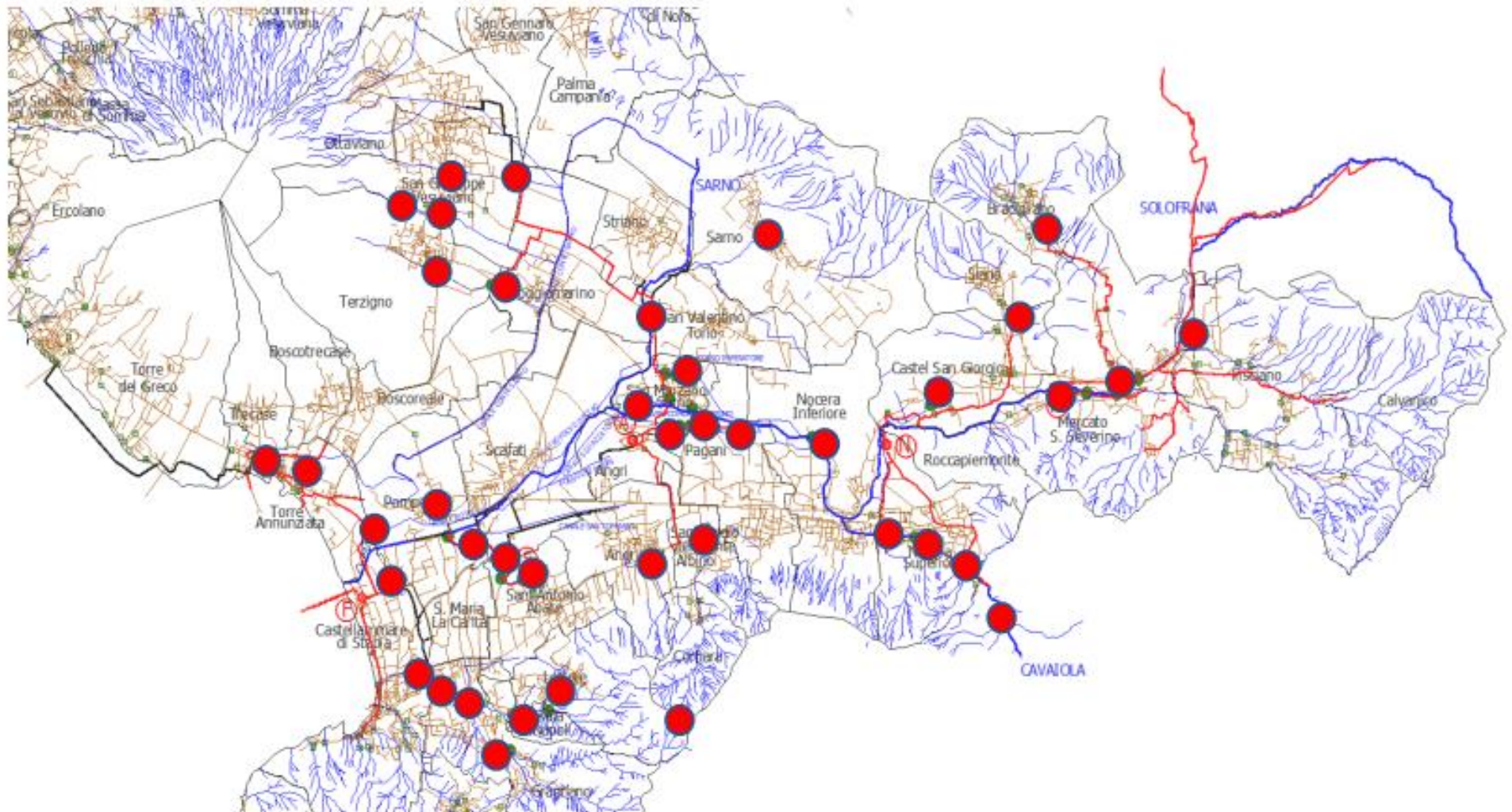
- Comune
- Bracigliano
 - Calvanico
 - Fisciano
 - Mercato San Severino
 - Forino*
 - Montoro Inferiore *
 - Montoro Superiore*
 - Solofra*

Salerno

850mila abitanti totali
 33 comuni gestiti da GORI SpA
 Copertura fognaria media 78%
 Copertura depurativa media 56%



Interazioni tra le reti-Ubicazione scaricatori di piena





Meridionale

Rio Mannara

Recapito scaricatore di piena fognatura Comune di Pagani

condizioni ordinarie



Meridionale

rio Sguazzatoio - Angri

Immissione
scaricatore



Regime idraulico ordinario



Regime idraulico di piena





Cosa fare ?

- Individuazione chiara delle competenze di ciascun attore istituzionale
- Dialogo tra le istituzioni competenti
- Evitare gli interventi di manutenzione solo emergenziali
- Programmare gli interventi sulla base di uno studio idraulico e morfologico e sedimentologico due reticoli idraulici basato sulla ricerca delle pendenze di equilibrio degli alvei e dei canali in terra