

佳景路行人路上蓋排水改善工程

目的

本文旨在向委員簡介有關佳景路行人路上蓋排水改善工程，請委員決定是否同意進行是項工程，及通過批撥工程預算 60 萬元。

背景

2. 西貢區議會地區小型工程 SK-DMW016 佳景路行人路上蓋已於 2011 年 3 月完成。由於現有的行人路上蓋的排水管道（附件一）在雨季容易造成地面濕滑，因此建議進行上述工程擬把雨水收集並引導到至馬路旁的排水渠，以舒緩在雨天時地面積水的問題。

3. 是項工程的估算開支約 60 萬元，並預算於本年年中完成。擬議改善工程的工程圖載於附件二。

討論及議決

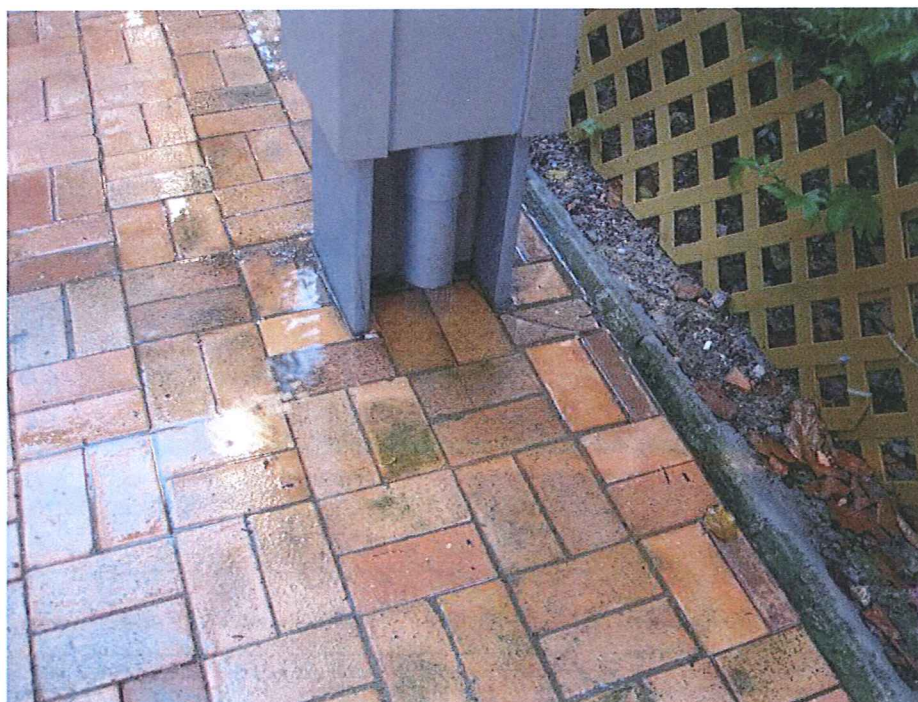
5. 請各委員就是項工程建議提出意見，並決定是否批撥 60 萬元，交由民政事務總署的合約工程顧問推展是項工程。

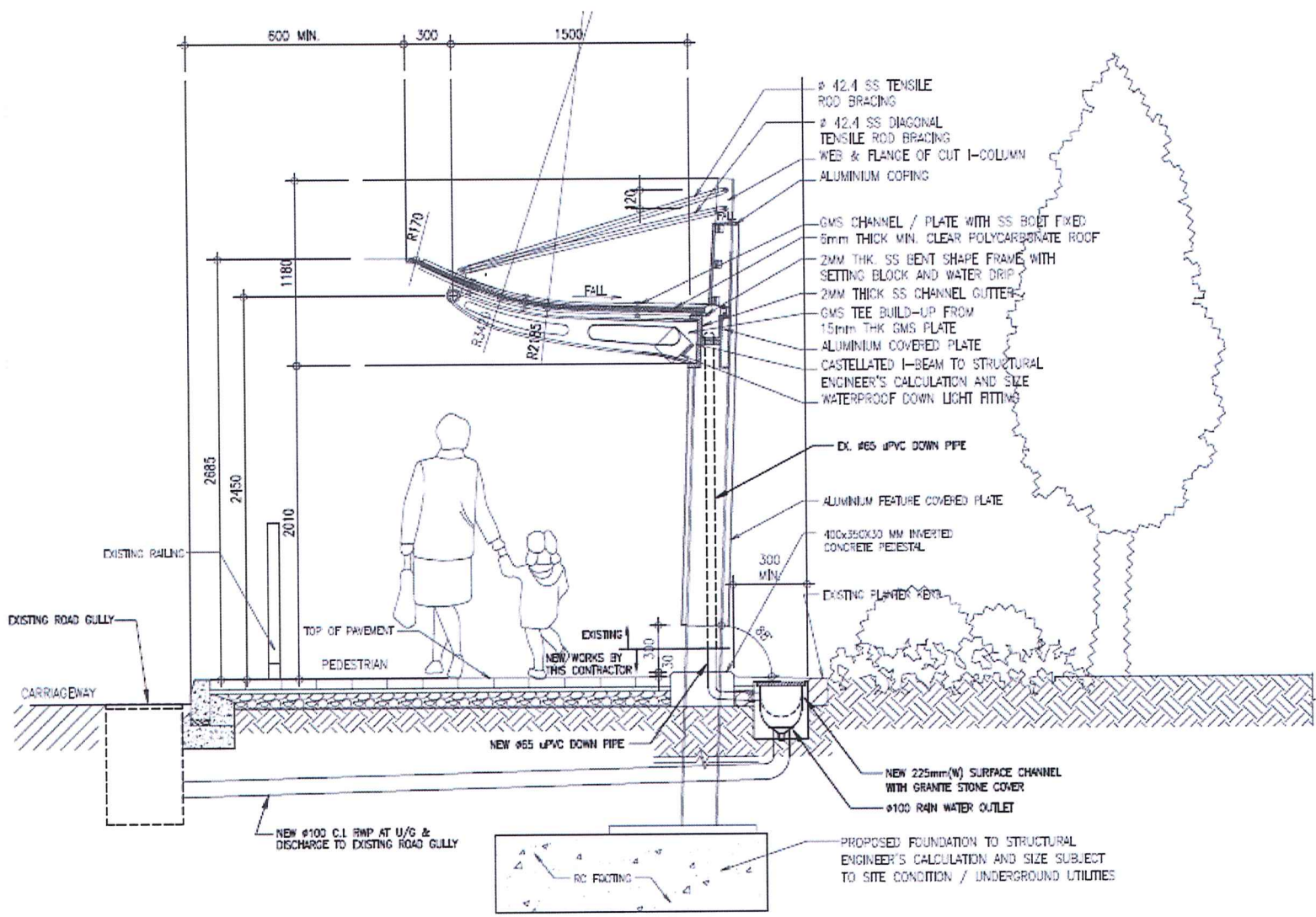
西貢民政事務處
二零一二年一月

建議工程位置



現時的排水情況





600 MIN. 300 1500

1180

2685

2450

2010

42.4 SS TENSILE ROD BRACING
 # 42.4 SS DIAGONAL TENSILE ROD BRACING
 WEB & FLANGE OF CUT I-COLUMN
 ALUMINIUM CORING

GMS CHANNEL / PLATE WITH SS BOLT FIXED
 5mm THICK MIN. CLEAR POLYCARBONATE ROOF
 2MM THK. SS BENT SHAPE FRAME WITH SETTING BLOCK AND WATER DRIP
 2MM THICK SS CHANNEL GUTTER
 GMS TEE BUILD-UP FROM 15mm THK GMS PLATE
 ALUMINIUM COVERED PLATE
 CASTELLATED I-BEAM TO STRUCTURAL ENGINEER'S CALCULATION AND SIZE
 WATERPROOF DOWN LIGHT FITTING

EX. #65 uPVC DOWN PIPE

ALUMINIUM FEATURE COVERED PLATE

400x350x30 MM INVERTED CONCRETE PEDESTAL

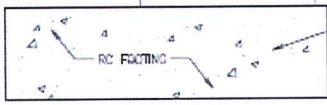
300 MIN.

EXISTING PLASTER WEN

NEW #65 uPVC DOWN PIPE

NEW 225mm(W) SURFACE CHANNEL WITH GRANITE STONE COVER
 100 RAIN WATER OUTLET

NEW #100 C.I. RMP AT U/G & DISCHARGE TO EXISTING ROAD GULLY



PROPOSED FOUNDATION TO STRUCTURAL ENGINEER'S CALCULATION AND SIZE SUBJECT TO SITE CONDITION / UNDERGROUND UTILITIES

EXISTING RAILING

EXISTING ROAD GULLY

CARRIAGEWAY

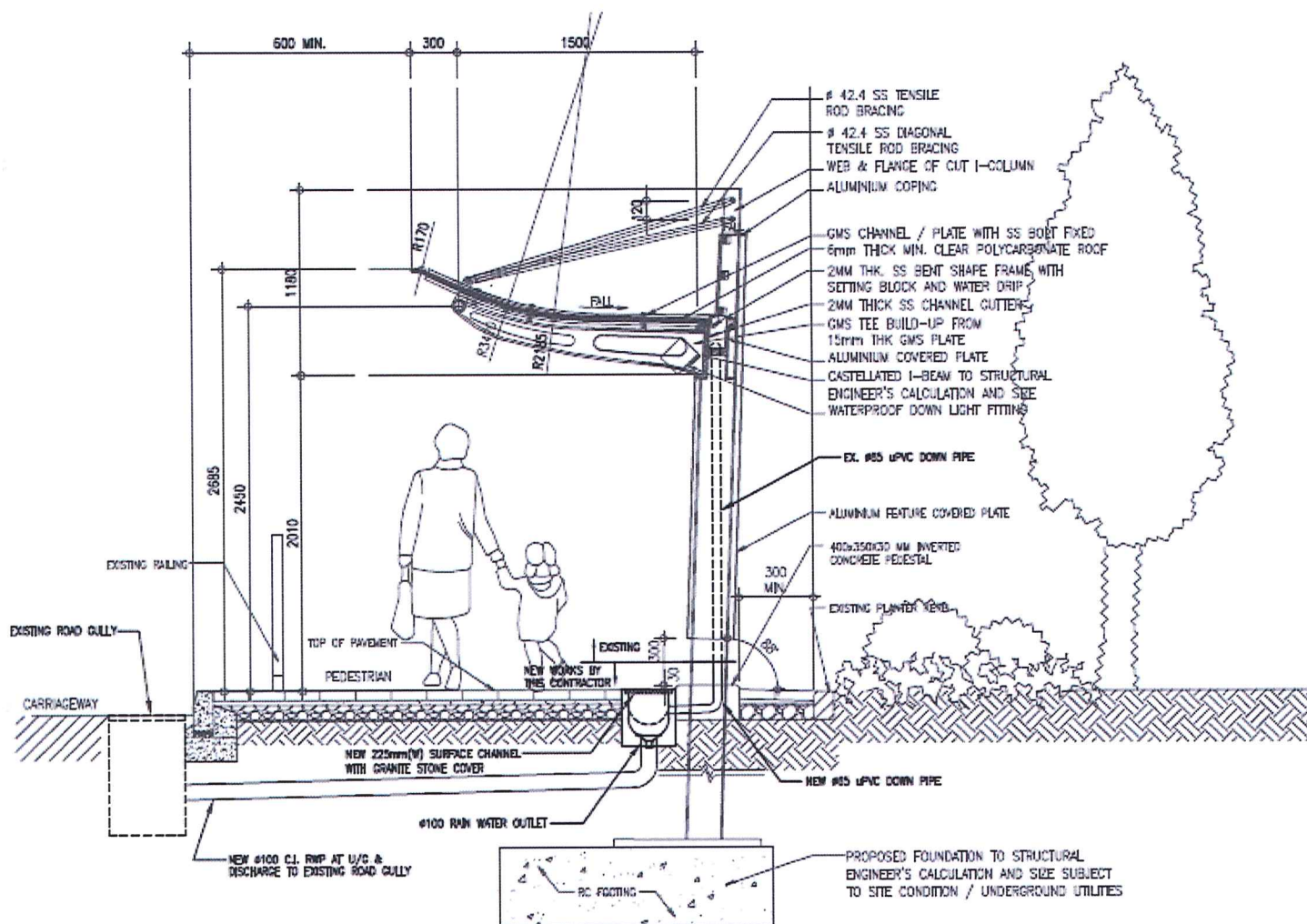
TOP OF PAVEMENT

PEDESTRIAN

EXISTING

NEW WORKS BY THIS CONTRACTOR

RC FOOTING



TYPICAL SECTION "B-B" FOR CANOPY