

 DEUTSCH



CAR AUDIO SYSTEMS

2022

ESX - CAR AUDIO SYSTEMS

SMART AUTOMOTIVE SOUND TECHNOLOGY

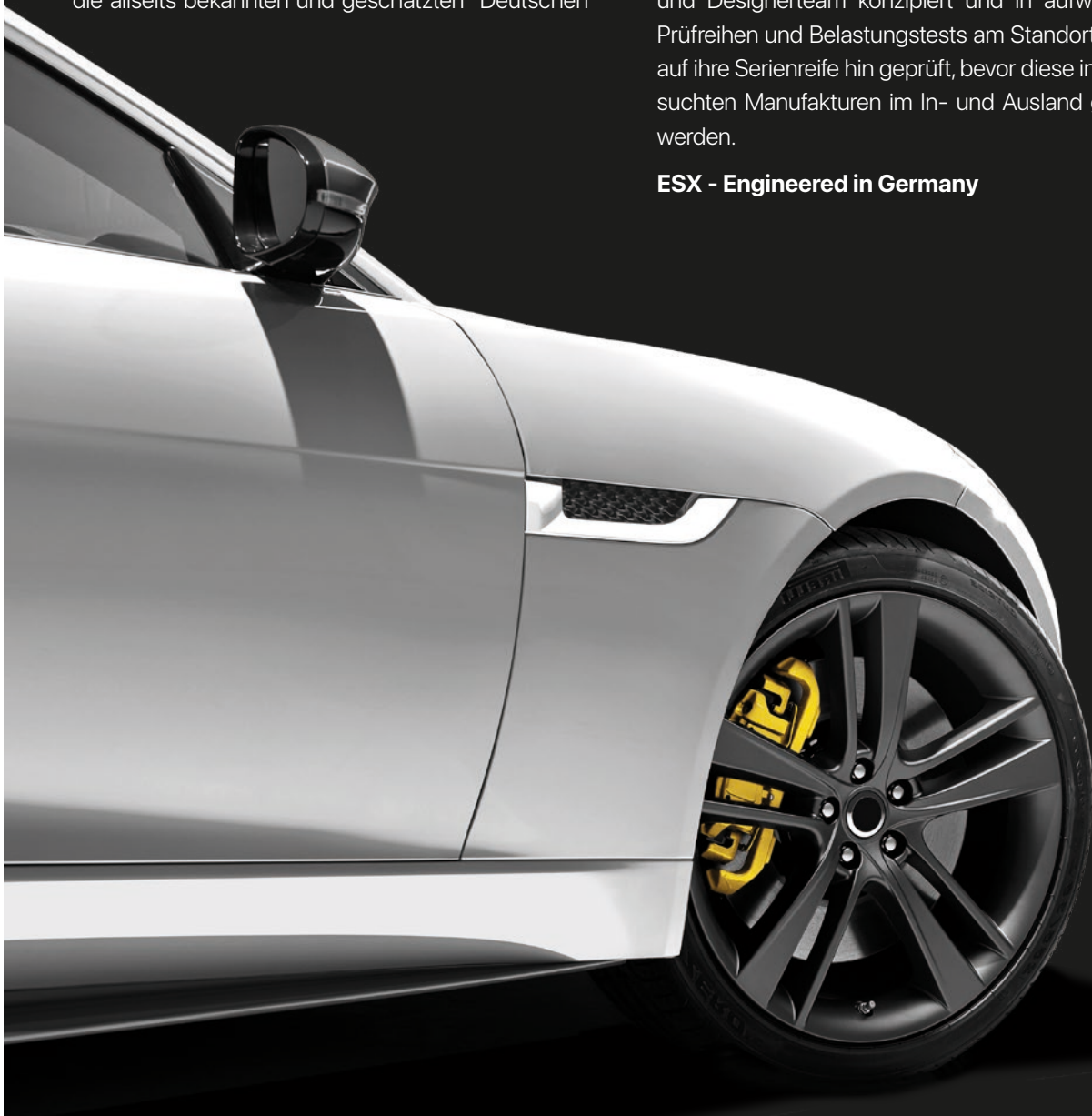
ESX Car Audio Systems wurde Mitte der 1990er Jahre von enthusiastischen Veteranen der US-Car Audio Szene mit dem Ziel gegründet, stets nur das "Beste vom Besten" zu schaffen. In Zusammenarbeit mit szenebekanntem Ingenieuren wie Stephen Mantz entstanden im Laufe der über fünfundsiebenzig Jahre währenden Erfolgsgeschichte viele Meilensteine und Klassiker der Car Audio Branche - angefangen bei den legendären QUANTUM 1 Verstärkern bis hin zu den technologischen Meisterwerken der VISION 1 Verstärker-Serie Anfang der 2000er.

Zur Jahrtausendwende wurde die Marke vom deutschen ESX-Vertrieb Audio Design aus Süddeutschland übernommen. Fortan beeinflussten zusätzlich die allseits bekannten und geschätzten "Deutschen

Tugenden" die Entwicklung der Produkte. Dank cleverer Ingenieurskunst, durchdachter Serienausstattung und zeitlosem Design avancierte ESX weltweit zu einer ernstzunehmenden Größe im Bereich Car Audio. Unzählige Auszeichnungen, Testsiege und Traumnoten bei Gerätetests in der Fachpresse untermauern dies eindrucksvoll.

Während die Marke ESX lange Zeit vor allem für erstklassige Verstärker bekannt war, haben die klugen Köpfe dahinter dafür gesorgt, dass die Marke inzwischen auch für ihre Spitzentechnologien im Bereich DSP, Sound Upgrades, Subwoofer und Lautsprecher einen hervorragenden Ruf genießt. Alle ESX Produkte werden heute von einem internationalen Entwickler- und Designerteam konzipiert und in aufwendigen Prüfreihen und Belastungstests am Standort Kronau auf ihre Serienreife hin geprüft, bevor diese in ausgesuchten Manufakturen im In- und Ausland gefertigt werden.

ESX - Engineered in Germany



DSP	4
VERSTÄRKER	8
SUBWOOFER	20
GEHÄUSE-SUBWOOFER	24
AKTIV-SUBWOOFER-SYSTEME	28
LAUTSPRECHER	30
SOUND UPGRADES	38
ZUBEHÖR	42

DSP

SOUND TUNING NEU DEFINIERT



QUANTUM QE

Digitaler Signalprozessor mit Full HD Audio Player

- Aluminium-Kühlkörper mit seitlichen Gussteilen
- Verschraubte Cinch-Buchsen
- Integrierter Bluetooth® Empfänger
- Kompatibel mit ESX Toolkit App und PC Software
- Steuerbar mit optionaler Fernbedienung RC-QE, RC-BT und RC-DQ und „ESX Music“ App



QE812SP NEU

Digitaler 12-Kanal Signalprozessor mit Full HD Audio Player, 8 Eingänge / 12 Ausgänge

Ausstattung:

Dual DSP Chip von Analog Devices™ 2 x 32 Bit, 294 MHz
 Signalkonverter von AKM Velvet Sound™, 32 Bit
 Full HD Audio Player für Dateien bis 24 bit/256 kHz
 EPS PRO, Remote Out, Preset Auto Switch

Eingänge:

8 x Cinch-Eingang, symmetrisch
 8 x Hochpegel-Eingang (1~15 oder 15~45 V/RMS)
 1 x Optisch stereo, S/PDIF 192 kHz, 24 bit
 1 x Koaxial stereo, S/PDIF 192 kHz, 24 bit
 1 x Bluetooth® stereo

Ausgänge:

12 x RCA @ 6 V RMS, 1 x RCA Video

Abmessungen:

155 x 46 x 279 mm

Mit dem internen Full HD Audio Player ist es möglich, Dateiformate wie DFF / DSF / DSD oder WAV / FLAC / APE / AIFF / MP3 / AAC / OGG / WMA / MV über einen angeschlossenes USB-Medium abzuspielen. Die Steuerung des Audio Players kann sowohl über die Smartphone App „ESX Music“, als auch über die Fernbedinungen RC-QE oder RC-BT erfolgen.

ESX DSP TOOLKIT
PC & APP CONTROL



RC-QE NEU

Fernbedienung für QE812SP mit Farbdisplay zur Steuerung des HD Audio Players und der DSP Presets



RC-BT NEU

Bluetooth Fernbedienung für QE812SP mit Lenkradhalterung zur Steuerung des HD Audio Players und der DSP Presets



QUANTUM QL

Digitale Signalprozessoren

- Aluminium-Kühlkörper mit seitlichen Gussteilen
- Integrierter Bluetooth® Empfänger
- Kompatibel mit ESX Toolkit App und PC Software
- Steuerbar mit optionaler Fernbedienung RC-DQ



ESX DSP TOOLKIT
PC & APP CONTROL

QL812SP NEU

Digitaler 12-Kanal Signalprozessor 8 Eingänge / 12 Ausgänge

Ausstattung:

Dual DSP Chip von Analog Devices™ 2 x 32 Bit, 294 MHz
 Signalkonverter von AKM Velvet Sound™, 32 Bit
 EPS PRO, Remote Out, Preset Auto Switch

Eingänge:

8 x Cinch-Eingang, symmetrisch
 8 x Hochpegel-Eingang (1~15 oder 15~45 V/RMS)
 1 x Optisch stereo, S/PDIF 192 kHz, 24 bit
 1 x Koaxial stereo, S/PDIF 192 kHz, 24 bit
 1 x Bluetooth® stereo

Ausgänge:

12 x RCA @ 6 V RMS

Abmessungen:

120 x 42 x 226 mm

QL810SP NEU

Digitaler 10-Kanal Signalprozessor 8 Eingänge / 10 Ausgänge

Ausstattung:

Dual DSP Chip von Analog Devices™ 2 x 32 Bit, 294 MHz
 Signalkonverter von AKM Velvet Sound™, 32 Bit
 EPS PRO, Remote Out, Preset Auto Switch

Eingänge:

8 x Cinch-Eingang, symmetrisch
 8 x Hochpegel-Eingang (1~15 oder 15~45 V/RMS)
 1 x Optisch stereo, S/PDIF 192 kHz, 24 bit
 1 x Koaxial stereo, S/PDIF 192 kHz, 24 bit
 1 x Bluetooth® stereo

Ausgänge:

10 x RCA @ 6 V RMS

Abmessungen:

120 x 42 x 226 mm

RC-DQ NEU

Fernbedienung für QE812SP, QL812SP und QL810SP mit LCD-Display zur Regelung des Basspegels und der Gesamtlautstärke sowie zur Auswahl der DSP Presets



Inkl. Einbaugehäuse aus Aluminium

QUANTUM QM

Digitaler Signalprozessor

- Kompakter Aluminium-Kühlkörper mit seitlichen Gussteilen
- Integrierter Bluetooth® Empfänger
- Kompatibel mit ESX Toolkit App und PC Software
- Steuerbar mit optionaler Fernbedienung RC-DQ

EMPFEHLUNG
Soundprozessor
CAR, HiFi 5/2021

CAR, HiFi 8/21
ESX QM66SP
„Verarbeitung, Ausstattung und Abstimmung sind top – ein echter DSP für einstellbare Klangqualität.“



ESX DSP TOOLKIT
PC & APP CONTROL

QM66SP NEU

Digitaler 6-Kanal Signalprozessor
6 Eingänge / 6 Ausgänge

Ausstattung:
DSP Chip von Analog Devices™ 32 Bit, 294 MHz
Signalkonverter von AKM Velvet Sound™, 32 Bit
EPS PRO, Remote Out, Preset Auto Switch

Eingänge:
6 x Cinch-Eingang, symmetrisch
6 x Hochpegel-Eingang (1~15 oder 15~45 V/RMS)
1 x Optisch stereo, S/PDIF 192 kHz, 24 bit
1 x Bluetooth® stereo

Ausgänge:
6 x RCA @ 6 V RMS

Abmessungen:
102 x 40 x 191 mm

RC-DQ NEU

Fernbedienung für QM66SP
mit LCD-Display zur Regelung des Basspegels und der Gesamtlautstärke sowie zur Auswahl der DSP Presets



Inkl. Einbaugehäuse aus Aluminium

DIRECTION D

Digitale Signalprozessoren

- Kompakter Kühlkörper
- Optionaler Bluetooth® Empfänger BT-D zum Nachrüsten
- Kompatibel mit ESX Toolkit App und PC Software
- Steuerbar mit optionaler Fernbedienung RC-DQ



HIGHLIGHT
Soundprozessor
CAR, HiFi 4/2021

CAR, HiFi 4/21
ESX D66SP/D68SP
„Exzellente Hardware mit 32-Bit-Signaleweg und präziser Frequenzumwandlung. Eine hervorragende Usability bei der Software und das Ganze zum strahlenden Preis.“

D68SP NEU

Digitaler 6-Kanal Signalprozessor
6 Eingänge / 8 Ausgänge

Ausstattung:
DSP Chip von Analog Devices™ 32 Bit, 294 MHz
Signalkonverter von AKM Velvet Sound™, 32 Bit
EPS PRO, Remote Out, Preset Auto Switch

Eingänge:
6 x Cinch-Eingang, symmetrisch
6 x Hochpegel-Eingang (1~15 oder 15~45 V/RMS)

Ausgänge:
8 x RCA @ 6 V RMS

Abmessungen:
105 x 40 x 185 mm



BT-D NEU

Nachrüstbarer Bluetooth® Empfänger für D68SP und D66 SP, inkl. Antenne



ESX DSP TOOLKIT
PC & APP CONTROL

D66SP NEU

Digitaler 6-Kanal Signalprozessor
6 Eingänge / 6 Ausgänge

Ausstattung:
DSP Chip von Analog Devices™ 32 Bit, 294 MHz
Signalkonverter von AKM Velvet Sound™, 32 Bit
Error Protection System PRO

Eingänge:
6 x Cinch-Eingang, symmetrisch
6 x Hochpegel-Eingang (1~15 oder 15~45 V/RMS)

Ausgänge:
6 x RCA @ 6 V RMS

Abmessungen:
105 x 40 x 185 mm

RC-DQ NEU

Fernbedienung für D680SP und D66SP mit LCD-Display zur Regelung des Basspegels und der Gesamtlautstärke sowie zur Auswahl der DSP Presets



Inkl. Einbaugehäuse aus Aluminium

ESX DSP TOOLKIT

PC-Software & Smartphone App

- Intuitive Menüführung und volle Kontrolle
- Einstellbare Parameter und Optionen: Frequenzweichen, Laufzeitkorrektur, Master Gain, Kanal Gain, Phasenregelung, Eingangsmixer, Subwooferregler, priorisierter Eingang u.v.m.
- Eingangs-EQ
- Standard & Expert EQ (PEQ/HSLF/LSLF)
- Staging EQ, Balance- und Pegelmodus
- 8 Presets speicherbar
- Sharing-Funktion für Presets



ESX TOOLKIT PC **NEU**

PC Software für Microsoft® Windows™ 10 oder neuer
 Kostenloser Download unter esxaudio.de/dsp
 Verbindung zum DSP erfolgt über USB-Kabel

ESX TOOLKIT APP **NEU**

App für iOS™/Android™ Mobilgeräte
 Kostenloser Download im App Store oder Google Play Store
 Verbindung zum DSP erfolgt kabellos über Bluetooth-Empfänger



XENIUM X

Digitaler Signalprozessor

- Kompakter Aluminium-Kühlkörper mit seitlichen Gussteilen
- RCA/Cinch Ein- & Ausgänge über DSP konfigurierbar
- X-CONTROL 2 DSP Software für Windows™
- Fernbedienung mit LED-Anzeige, inkl. Eingangsselektor und Regler für Master-Lautstärke und Subwoofer-Pegel
- 10 Presets speicherbar



X-DSP

**Digitaler 6-Kanal Signalprozessor
 6 Eingänge / 8 Ausgänge**

Ausstattung:
 Cirrus Logic Single Core 32 bit, 8-Kanal, 192 kHz
 USB-Anschluss für DSP Software X-CONTROL 2
 Gain -40~+12dB
 31-Band EQ 20~20.000 Hz
 6~48 db/Okt. Frequenzweichen HP/BP/LP
 Laufzeitkorrektur 0~15 ms/0~510 cm
 Phasendrehung 0°/180°

Eingänge:
 6 x Cinch-Eingang
 6 x Hochpegel-Eingang
 1 x Optisch stereo, S/PDIF 192 kHz, 24 bit
 1 x AUX Eingang 3,5 mm Klinke

Ausgänge:
 8 x RCA @ 6 V RMS

Abmessungen:
 120 x 40 x 216 mm

VERSTÄRKER

KLANGERLEBNISSE DER EXTRAKLASSE



VISION VRX

High End Class D Verstärker mit DSP

- Class D Technik mit sehr hohem Wirkungsgrad
- Selektierte und audiophil abgestimmte Bauteile
- Interferenzfreie Technologie (ITF), hohe EMV
- Massiver Aluminium-Kühlkörper mit Logobebeleuchtung
- Integrierter Bluetooth® Empfänger
- Kompatibel mit ESX Toolkit App und PC Software
- Steuerbar mit optionaler Fernbedienung RC-DQ



VRX7.1 NEU

7-Kanal Class D Digital Verstärker mit 8-Kanal DSP

5 x 100 Watt RMS @ 4 Ohm für Lautsprecher
2 x 200 Watt RMS @ 2 Ohm für Subwoofer

Ausstattung:

DSP Chip von Analog Devices™ 32 Bit, 294 MHz
Signalkonverter von AKM Velvet Sound™, 32 Bit
EPS PRO, Remote Out, Preset Auto Switch

Eingänge:

6 x Cinch-Eingang über Kabelbaum
6 x Hochpegel-Eingang (2~15 oder 15~40 V/RMS)
1 x Optisch stereo, S/PDIF 192 kHz, 24 bit
1 x Bluetooth® stereo

Ausgänge:

1 x RCA @ 6 V RMS (Mono)

Abmessungen:

250 x 50 x 150 mm

RC-QE NEU

Fernbedienung für VRX11.1 und VRX7.1

mit LCD-Display zur Regelung des Basspegels und der Gesamtlautstärke sowie zur Auswahl der DSP Presets



Inkl. Einbaugehäuse aus Aluminium



ABSOLUTE
HIGH END



ESX DSP
TOOLKIT
PC & APP CONTROL

VRX11.1 NEU

11-Kanal Class D Digital Verstärker mit 12-Kanal DSP

9 x 100 Watt RMS @ 4 Ohm für Lautsprecher
2 x 200 Watt RMS @ 2 Ohm für Subwoofer

Ausstattung:

Dual DSP Chip von Analog Devices™ 2 x 32 Bit, 294 MHz
Signalkonverter von AKM Velvet Sound™, 32 Bit
EPS PRO, Remote Out, Preset Auto Switch

Eingänge:

8 x Cinch-Eingang über Kabelbaum
8 x Hochpegel-Eingang (2~15 oder 15~40 V/RMS)
1 x Optisch stereo, S/PDIF 192 kHz, 24 bit
1 x Bluetooth® stereo

Ausgänge:

1 x RCA @ 6 V RMS (Mono)

Abmessungen:

284 x 50 x 181 mm



VISION VX PRO

Class D High Power SPL Verstärker

- Ultra Class D Technik mit sehr hohem Wirkungsgrad und enormer Leistung
- Verschraubte Cinch-Buchsen
- Gekapselte Anschluss terminals
- Interne Lüfter
- Clipping LED



VX1400.4 PRO NEU

4-Kanal Ultra Class D Digital Verstärker

4 x 200/350 Watt RMS @ 4/2 Ohm
Hochpass 50 - 5000 Hz (CH1/2)
Tiefpass 50 - 5000 Hz (CH3/4)
Hochpass 10 - 500 Hz (CH3/4)
Abmessungen 192 x 65 x 197/227 mm

VX2000 PRO NEU

Mono Ultra Class D Digital Verstärker

1 x 600/1000/2000 Watt RMS @ 4/2/1 Ohm
Tiefpass 50 - 5000 Hz
Subsonic 10 - 100 Hz
Bass Boost 0 - 12 dB @ 30 - 70 Hz
Abmessungen 192 x 65 x 167/197 mm

VX3000 PRO NEU

Mono Ultra Class D Digital Verstärker

1 x 800/1500/3000 Watt RMS @ 4/2/1 Ohm
Tiefpass 50 - 5000 Hz
Subsonic 10 - 100 Hz
Bass Boost 0 - 12 dB @ 30 - 70 Hz
Abmessungen 192 x 65 x 197/227 mm



SPL
PRO SERIES

VX5000 PRO NEU

Mono Ultra Class D Digital Verstärker

1 x 1300/2500/5000 Watt RMS @ 4/2/1 Ohm
Tiefpass 50 - 5000 Hz
Subsonic 10 - 100 Hz
Bass Boost 0 - 12 dB @ 30 - 70 Hz
Abmessungen 192 x 65 x 237/267 mm

VX8000 PRO NEU

Mono Ultra Class D Digital Verstärker

1 x 2100/4000/8000 Watt RMS @ 4/2/1 Ohm
Tiefpass 50 - 5000 Hz
Subsonic 10 - 100 Hz
Bass Boost 0 - 12 dB @ 30 - 70 Hz
Abmessungen 192 x 65 x 307/337 mm

VX13000 PRO NEU

Mono Ultra Class D Digital Verstärker

1 x 3000/6000/13000 Watt RMS @ 4/2/1 Ohm
Tiefpass 50 - 5000 Hz
Subsonic 10 - 100 Hz
Bass Boost 0 - 12 dB @ 30 - 70 Hz
Abmessungen 192 x 65 x 307/337 mm

**BIS ZU 13 KW
SUBWOOFER
POWER**



QUANTUM QE

Class D Power Verstärker

- Class D Technik mit sehr hohem Wirkungsgrad
- Selektierte und audiophil abgestimmte Bauteile
- Interferenzfreie Technologie (ITF), hohe EMV
- Hochpegel-Eingänge mit Error Protection System
- Kompakte Basspegel-Fernbedienung
- Massiver Aluminium-Kühlkörper



QE1200.4 EISA AWARD

4-Kanal Class D Digital Verstärker

4 x 200/300 Watt RMS @ 4/2 Ohm
 2 x 600 Watt RMS @ 4 Ohm gebrückt
 Hochpass 50 - 5000 Hz (CH1/2)
 Hochpass 10 - 500 Hz (CH3/4)
 Tiefpass 50 - 5000 Hz (CH3/4)
 Bass Boost 0 - 12 dB (CH3/4)
 Bandpass-Funktion (CH3/4)
 CH3/4 > CH1/2 Copy Funktion
 Cinch-Eingänge, Cinch-Ausgänge
 Hochpegel-Eingänge mit EPS
 Automatische Einschaltfunktion
 Basspegel-Fernbedienung
 Abmessungen 280 x 46 x 165 mm



QE900.4

4-Kanal Class D Digital Verstärker

4 x 150/225 Watt RMS @ 4/2 Ohm
 2 x 450 Watt RMS @ 4 Ohm gebrückt
 Hochpass 50 - 5000 Hz (CH1/2)
 Hochpass 10 - 500 Hz (CH3/4)
 Tiefpass 50 - 5000 Hz (CH3/4)
 Bass Boost 0 - 12 dB (CH3/4)
 Bandpass-Funktion (CH3/4)
 CH3/4 > CH1/2 Copy Funktion
 Cinch-Eingänge, Cinch-Ausgänge
 Hochpegel-Eingänge mit EPS
 Automatische Einschaltfunktion
 Basspegel-Fernbedienung
 Abmessungen 280 x 46 x 165 mm



QE600.2

2-Kanal Class D Digital Verstärker

2 x 175/300 Watt RMS @ 4/2 Ohm
 1 x 600 Watt RMS @ 4 Ohm gebrückt
 Hochpass 10 - 500 Hz
 Tiefpass 50 - 5000 Hz
 Bass Boost 0 - 12 dB
 Bandpass-Funktion
 Cinch-Eingänge, Cinch-Ausgänge
 Hochpegel-Eingänge mit EPS
 Automatische Einschaltfunktion
 Basspegel-Fernbedienung
 Abmessungen 280 x 46 x 165 mm



QE1500.1

Mono Class D Digital Verstärker

1 x 500/850/1500 Watt RMS @ 4/2/1 Ohm
 Subsonic 10 - 40 Hz
 Tiefpass 40 - 150 Hz
 Bass Boost 0 - 18 dB
 Phasenregler 0 - 180°
 Cinch-Eingänge, Cinch-Ausgänge
 Hochpegel-Eingänge mit EPS
 Automatische Einschaltfunktion
 Basspegel-Fernbedienung
 Abmessungen 280 x 46 x 165 mm

QE1000.1

Mono Class D Digital Verstärker

1 x 350/600/1000 Watt RMS @ 4/2/1 Ohm
 Subsonic 10 - 40 Hz
 Tiefpass 40 - 150 Hz
 Bass Boost 0 - 18 dB
 Phasenregler 0 - 180°
 Cinch-Eingänge, Cinch-Ausgänge
 Hochpegel-Eingänge mit EPS
 Automatische Einschaltfunktion
 Basspegel-Fernbedienung
 Abmessungen 280 x 46 x 165 mm



QUANTUM QE DSP

Class D Verstärker mit DSP

- Massiver Aluminium-Kühlkörper
- AUX & Optischer Eingang (HD Audio)
- Hochpegel-Eingänge
- Automatische Einschaltfunktion
- Ein- & Ausgänge über DSP konfigurierbar
- USB-Anschluss für DSP Software
- X-CONTROL 2 DSP Software für Windows™
- Fernbedienung mit LED-Anzeige
- 10 speicherbare Settings wählbar



QE80.8 DSP

8-Kanal Class D Digital Verstärker mit 8-Kanal DSP Prozessor 32bit, 192kHz

8 x 80/125 Watt RMS @ 4/2 Ohm
4 x 250 Watt RMS @ 4 Ohm gebrückt
6 Cinch-Eingänge
Abmessungen 165 x 46 x 285 mm



QE80.4 DSP

4-Kanal Class D Digital Verstärker mit 8-Kanal DSP Prozessor 32bit, 192kHz

4 x 80/125 Watt RMS @ 4/2 Ohm
2 x 250 Watt RMS @ 4 Ohm gebrückt
4 Cinch-Eingänge, 2 Cinch-Ausgänge
Abmessungen 165 x 46 x 285 mm



QUANTUM QL

Class D Kompakt-Verstärker

- Class D Technik mit sehr hohem Wirkungsgrad
- Selektierte und audiophil abgestimmte Bauteile
- Interferenzfreie Technologie (ITF), hohe EMV
- Hochpegel-Eingänge mit Error Protection System
- Kompakte Basspegel-Fernbedienung
- Massiver Aluminium-Kühlkörper



QL800.4 NEU

4-Kanal Class D Digital Verstärker

4 x 125/200 Watt RMS @ 4/2 Ohm
4 x 400 Watt RMS @ 4 Ohm gebrückt
Hochpass 50 - 5000 Hz (CH1/2)
Hochpass 10 - 500 Hz (CH3/4)
Tiefpass 50 - 5000 Hz (CH3/4)
Bass Boost 0 - 12 dB (CH3/4)
Bandpass-Funktion (CH3/4)
CH3/4 > CH1/2 Copy Funktion
Cinch-Eingänge, Cinch-Ausgänge
Hochpegel-Eingänge mit EPS
Automatische Einschaltfunktion
Basspegel-Fernbedienung
Abmessungen 120 x 43 x 226 mm

QL800.1 NEU

Mono Class D Digital Verstärker

1 x 325/550/800 Watt RMS @ 4/2/1 Ohm
Subsonic 10 - 40 Hz
Tiefpass 40 - 150 Hz
Bass Boost 0 - 18 dB
Phasenregler 0 - 180°
Cinch-Eingänge, Cinch-Ausgänge
Hochpegel-Eingänge
Automatische Einschaltfunktion mit EPS
Basspegel-Fernbedienung
Abmessungen 120 x 43 x 226 mm

**BLACK EDITION
MIT BIS ZU 25%
MEHR POWER**



QL600.4 24 VOLT

4-Kanal Class D Digital Verstärker

4 x 100/170 Watt RMS @ 4/2 Ohm
2 x 340 Watt RMS @ 4 Ohm gebrückt
Hochpass 50 - 5000 Hz (CH1/2)
Hochpass 10 - 500 Hz (CH3/4)
Tiefpass 50 - 5000 Hz (CH3/4)
Bass Boost 0 - 12 dB (CH3/4)
Bandpass-Funktion (CH3/4)
CH3/4 > CH1/2 Copy Funktion
Cinch-Eingänge, Cinch-Ausgänge
Hochpegel-Eingänge mit EPS
Automatische Einschaltfunktion
Basspegel-Fernbedienung
Abmessungen 120 x 43 x 226 mm

QL600.2 24 VOLT

2-Kanal Class D Digital Verstärker

2 x 175/300 Watt RMS @ 4/2 Ohm
1 x 600 Watt RMS @ 4 Ohm gebrückt
Hochpass 10 - 500 Hz
Tiefpass 50 - 5000 Hz
Bass Boost 0 - 12 dB
Bandpass-Funktion
Cinch-Eingänge, Cinch-Ausgänge
Hochpegel-Eingänge mit EPS
Automatische Einschaltfunktion
Basspegel-Fernbedienung
Abmessungen 120 x 43 x 226 mm



QL750.1 24 VOLT

Mono Class D Digital Verstärker

1 x 300/500/750 Watt RMS @ 4/2/1 Ohm
Subsonic 10 - 40 Hz
Tiefpass 40 - 150 Hz
Bass Boost 0 - 18 dB
Phasenregler 0 - 180°
Cinch-Eingänge, Cinch-Ausgänge
Hochpegel-Eingänge mit EPS
Automatische Einschaltfunktion
Basspegel-Fernbedienung
Abmessungen 120 x 43 x 226 mm



24V BLACK EDITION



QL500.2

2-Kanal Class D Digital Verstärker

2 x 150/250 Watt RMS @ 4/2 Ohm
1 x 500 Watt RMS @ 4 Ohm gebrückt
Hochpass 10 - 500 Hz
Tiefpass 50 - 5000 Hz
Bass Boost 0 - 12 dB
Bandpass-Funktion
Cinch-Eingänge, Cinch-Ausgänge
Hochpegel-Eingänge mit EPS
Automatische Einschaltfunktion
Basspegel-Fernbedienung
Abmessungen 120 x 43 x 226 mm



QL750.1

Mono Class D Digital Verstärker

1 x 300/500/750 Watt RMS @ 4/2/1 Ohm
Subsonic 10 - 40 Hz
Tiefpass 40 - 150 Hz
Bass Boost 0 - 18 dB
Phasenregler 0 - 180°
Cinch-Eingänge, Cinch-Ausgänge
Hochpegel-Eingänge mit EPS
Automatische Einschaltfunktion
Basspegel-Fernbedienung
Abmessungen 120 x 43 x 226 mm

QL500.1

Mono Class D Digital Verstärker

1 x 300/500 Watt RMS @ 4/2 Ohm
Subsonic 10 - 40 Hz
Tiefpass 40 - 150 Hz
Bass Boost 0 - 18 dB
Phasenregler 0 - 180°
Cinch-Eingänge, Cinch-Ausgänge
Hochpegel-Eingänge mit EPS
Automatische Einschaltfunktion
Basspegel-Fernbedienung
Abmessungen 120 x 43 x 226 mm

SILVER EDITION



QUANTUM QM

Class D Mini-Verstärker

- Class D Technik mit sehr hohem Wirkungsgrad
- Selektierte und audiophil abgestimmte Bauteile
- Interferenzfreie Technologie (ITF), hohe EMV
- Kompakter Aluminium-Kühlkörper
- Hochpegel-Eingänge mit Error Protection System
- Kompakte Basspegel-Fernbedienung



**BLACK EDITION
MIT BIS ZU 20%
MEHR POWER**

QM500.4 NEU

4-Kanal Class D Digital Verstärker

4 x 80/125 Watt RMS @ 4/2 Ohm
2 x 250 Watt RMS @ 4 Ohm gebrückt
Hochpass 50 - 5000 Hz (CH1/2)
Hochpass 10 - 500 Hz (CH3/4)
Tiefpass 50 - 5000 Hz (CH3/4)
Bandpass-Funktion (CH3/4)
CH3/4 > CH1/2 Copy Funktion
Cinch-Eingänge, Cinch-Ausgänge
Hochpegel-Eingänge mit EPS
Automatische Einschaltfunktion
Basspegel-Fernbedienung
Abmessungen 112 x 35 x 190 mm

QM500.2 NEU

2-Kanal Class D Digital Verstärker

2 x 140/250 Watt RMS @ 4/2 Ohm
1 x 500 Watt RMS @ 4 Ohm gebrückt
Hochpass 10 - 500 Hz
Tiefpass 50 - 5000 Hz
Bandpass-Funktion
Cinch-Eingänge, Cinch-Ausgänge
Hochpegel-Eingänge mit EPS
Automatische Einschaltfunktion
Basspegel-Fernbedienung
Abmessungen 112 x 35 x 190 mm

QM500.1 NEU

Mono Class D Digital Verstärker

1 x 280/500 Watt RMS @ 4/2 Ohm
Subsonic 10 - 40 Hz
Tiefpass 50 - 500 Hz
Bass Boost 0 - 18 dB
Phasenregler 0 - 180°
Cinch-Eingänge, Cinch-Ausgänge
Hochpegel-Eingänge mit EPS
Automatische Einschaltfunktion
Basspegel-Fernbedienung
Abmessungen 112 x 35 x 190 mm



QUANTUM QM

Class D Mini-Verstärker

- Class D Technik mit sehr hohem Wirkungsgrad
- Selektierte und audiophil abgestimmte Bauteile
- Interferenzfreie Technologie (ITF), hohe EMV
- Kompakter Aluminium-Kühlkörper
- Hochpegel-Eingänge mit Error Protection System
- Kompakte Basspegel-Fernbedienung

QM400.4

4-Kanal Class D Digital Verstärker

4 x 75/115 Watt RMS @ 4/2 Ohm
2 x 230 Watt RMS @ 4 Ohm gebrückt
Hochpass 50 - 5000 Hz (CH1/2)
Hochpass 10 - 500 Hz (CH3/4)
Tiefpass 50 - 5000 Hz (CH3/4)
Bandpass-Funktion (CH3/4)
CH3/4 > CH1/2 Copy Funktion
Cinch-Eingänge, Cinch-Ausgänge
Hochpegel-Eingänge mit EPS
Automatische Einschaltfunktion
Basspegel-Fernbedienung
Abmessungen 112 x 35 x 190 mm

QM400.2

2-Kanal Class D Digital Verstärker

2 x 125/225 Watt RMS @ 4/2 Ohm
1 x 450 Watt RMS @ 4 Ohm gebrückt
Hochpass 10 - 500 Hz
Tiefpass 50 - 5000 Hz
Bandpass-Funktion
Cinch-Eingänge, Cinch-Ausgänge
Hochpegel-Eingänge mit EPS
Automatische Einschaltfunktion
Basspegel-Fernbedienung
Abmessungen 112 x 35 x 190 mm

QM400.1

Mono Class D Digital Verstärker

1 x 250/400 Watt RMS @ 4/2 Ohm
Subsonic 10 - 40 Hz
Tiefpass 50 - 500 Hz
Bass Boost 0 - 18 dB
Phasenregler 0 - 180°
Cinch-Eingänge, Cinch-Ausgänge
Hochpegel-Eingänge mit EPS
Automatische Einschaltfunktion
Basspegel-Fernbedienung
Abmessungen 112 x 35 x 190 mm



QUANTUM Q

Class D Mini-Verstärker

- Class D Technik mit sehr hohem Wirkungsgrad
- Selektierte und audiophil abgestimmte Bauteile
- Kompakter Aluminium-Kühlkörper
- Edles Plexiglas Logo Inlay
- Hochpegel-Eingänge



Q-FOURv2

4-Kanal Class D Digital Verstärker

4 x 100/100 Watt RMS @ 4/2 Ohm
2 x 200 Watt RMS @ 4 Ohm gebrückt
Hochpass 20 - 4000 Hz (CH1/2)
Hochpass 10 - 500 Hz (CH3/4)
Tiefpass 50 - 4000 Hz (CH3/4)
Bass Boost 0 - 12 dB (CH3/4)
Bandpass-Funktion (CH3/4)
CH3/4 > CH1/2 Dupe Funktion
Cinch-Eingänge
Hochpegel-Eingänge mit EPS
Automatische Einschaltfunktion
Abmessungen 150 x 50 x 220 mm



Q-TWO

2-Kanal Class D Digital Verstärker

2 x 100/180 Watt MAX @ 4/2 Ohm
1 x 360 Watt RMS @ 4 Ohm gebrückt
Tiefpass Filter 50 Hz - 250 Hz
Hochpass Filter 50 Hz - 250 Hz
Bass Boost 0 - 12 dB
Cinch-Eingänge
Hochpegel-Eingänge
Automatische Einschaltfunktion
Abmessungen 150 x 50 x 220 mm



Q-ONEv2

Mono Class D Digital Verstärker

Mono Class D Verstärker
1 x 300/500/700 Watt RMS @ 4/2/1 Ohm
Subsonic 10 - 50 Hz
Tiefpass 30 - 250 Hz
Bass Boost 0 - 12 dB
Phasenregler 0 - 180°
Cinch-Eingänge
Hochpegel-Eingänge mit EPS
Automatische Einschaltfunktion
Basspegel-Fernbedienung
Abmessungen 150 x 50 x 220 mm



Q-FOURv2 24 VOLT

4-Kanal Class D Digital Verstärker

4 x 100/100 Watt RMS @ 4/2 Ohm
2 x 200 Watt RMS @ 4 Ohm gebrückt
Hochpass 20 - 4000 Hz (CH1/2)
Hochpass 10 - 500 Hz (CH3/4)
Tiefpass 50 - 4000 Hz (CH3/4)
Bass Boost 0 - 12 dB (CH3/4)
Bandpass-Funktion (CH3/4)
CH3/4 > CH1/2 Dupe Funktion
Cinch-Eingänge
Hochpegel-Eingänge mit EPS
Automatische Einschaltfunktion
Abmessungen 150 x 50 x 220 mm



Q-ONEv2 24 VOLT

Mono Class D Digital Verstärker

Mono Class D Verstärker
1 x 300/500/700 Watt RMS @ 4/2/1 Ohm
Subsonic 10 - 50 Hz
Tiefpass 30 - 250 Hz
Bass Boost 0 - 12 dB
Phasenregler 0 - 180°
Cinch-Eingänge
Hochpegel-Eingänge mit EPS
Automatische Einschaltfunktion
Basspegel-Fernbedienung
Abmessungen 150 x 50 x 220 mm



24V EDITION

QUANTUM QM

Class D Micro-Verstärker

- Class D Technik mit sehr hohem Wirkungsgrad
- Selektierte und audiophil abgestimmte Bauteile
- Interferenzfreie Technologie (ITF), hohe EMV
- Extrem kompakter Aluminium-Kühlkörper
- Hochpegel-Eingänge mit Error Protection System



QM-FOUR NEU

4-Kanal Class D Digital Verstärker

4 x 52/90 Watt RMS @ 4/2 Ohm
 2 x 180 Watt RMS @ 4 Ohm gebrückt
 2 x Hochpass/Tiefpass 40 - 4000 Hz
 2 x Bass Boost 0/6/12 dB (CH1/2)
 Cinch-Eingänge, Cinch-Ausgänge via Kabelbaum
 Hochpegel-Eingänge mit EPS
 Automatische Einschaltfunktion
 Abmessungen 84 x 39 x 216 mm

QM-FOUR-PP NEU

4-Kanal Class D Digital Verstärker mit Plug+Play Quadlock-Adapterkabel

Adapterkabel für Quadlock-Lautsprecherstecker auf 20 PIN Molex, Länge 5 Meter



QM-TWOv2 NEU

2-Kanal Class D Digital Verstärker

2 x 105/150 Watt RMS @ 4/2 Ohm
 1 x 300 Watt RMS @ 4 Ohm gebrückt
 Hochpass/Tiefpass 50-250 Hz
 Cinch-Eingänge
 Hochpegel-Eingänge mit EPS
 Automatische Einschaltfunktion
 Abmessungen: 75 x 33 x 120 mm



QM-ONE NEU

Mono Class D Digital Verstärker

1 x 215/360 Watt RMS @ 4/2 Ohm
 Subsonic 10 - 40 Hz
 Tiefpass 50 - 250 Hz
 Bass Boost 0 - 12 dB
 Cinch-Eingänge
 Hochpegel-Eingänge mit EPS
 Automatische Einschaltfunktion
 Abmessungen 84 x 39 x 216 mm



QUANTUM QS

Class D Supermicro-Verstärker

- Class D Technik mit sehr hohem Wirkungsgrad
- Selektierte und audiophil abgestimmte Bauteile
- Interferenzfreie Technologie (ITF), hohe EMV
- Extrem kompakter Aluminium-Kühlkörper
- Hochpegel-Eingänge mit Error Protection System



QS-TWO

2-Kanal Class D Digital Verstärker

2 x 52/95 Watt RMS @ 4/2 Ohm
 1 x 190 Watt RMS @ 4 Ohm gebrückt
 Hochpass 80 Hz
 Tiefpass 80 Hz
 Cinch-Eingänge
 Cinch-Ausgänge
 Hochpegel-Eingänge mit EPS
 Automatische Einschaltfunktion
 Abmessungen 70 x 35 x 90 mm

QS-TWO-ISO

2-Kanal Class D Digital Verstärker mit ISO-Kabelsatz für fahrzeug-spezifische Kabeladapter

SIGNUM SXE

Class A/B & D Verstärker

- Aluminiumkühlkörper mit Acrylglaseinlagen
- Plan eingelassenes Diamantschliff-Logo
- Aluminiumrahmen an den Endpanels
- Massive Anschluss terminals
- Hochpegel-Eingänge mit EPS
- Automatische Einschaltfunktion



SXE250.4 NEU

4-Kanal Class A/B Analog Verstärker

4 x 150/250 Watt RMS @ 4/2 Ohm
 2 x 500 Watt RMS gebrückt @ 4 Ohm
 2 x Hochpass 10-250 Hz
 Tiefpass 50-250 Hz
 Bass Boost 0-12 dB
 Bandpass-Funktion
 Hochpegel-Eingänge mit EPS
 Automatische Einschaltfunktion
 Abmessungen 220 x 53 x 460 mm

SXE1000.5 NEU

5-Kanal Class A/B & D Hybrid Verstärker

CH1-4/Class A/B:
 4 x 75/125 Watt RMS @ 4/2 Ohm, Hochpass 32 Hz - 2000 Hz
 CH5/Class D:
 1 x 200/350/500 Watt RMS @ 4/2/1 Ohm, Tiefpass 32 Hz - 300 Hz
 Subsonic 10 Hz - 60 Hz, Bass Boost 0 - 12 dB @ 40 Hz - 60 Hz
 Hochpegel-Eingänge mit EPS
 Automatische Einschaltfunktion, Basspegel-Fernbedienung
 Abmessungen 220 x 53 x 402 mm

SXE150.4

4-Kanal Class A/B Analog Verstärker

4 x 100/150 Watt RMS @ 4/2 Ohm
 2 x 300 Watt RMS gebrückt @ 4 Ohm
 2 x Hochpass 10-250 Hz
 Tiefpass 50-250 Hz
 Bass Boost 0-12 dB, Bandpass-Funktion
 Hochpegel-Eingänge mit EPS
 Automatische Einschaltfunktion
 Abmessungen 220 x 53 x 390 mm

SXE100.4

4-Kanal Class A/B Analog Verstärker

4 x 65/100 Watt RMS @ 4/2 Ohm
 2 x 200 Watt RMS gebrückt @ 4 Ohm
 2 x Hochpass 10-250 Hz
 Tiefpass 50-250 Hz
 Bass Boost 0-12 dB, Bandpass-Funktion
 Hochpegel-Eingänge mit EPS
 Automatische Einschaltfunktion
 Abmessungen 220 x 53 x 328 mm

SX110.2

2-Kanal Class A/B Analog Verstärker

2 x 70/110 Watt RMS @ 4/2 Ohm
 1 x 220 Watt RMS gebrückt @ 4 Ohm
 Hochpass 10-250 Hz
 Tiefpass 50-250 Hz
 Bass Boost 0-12 dB, Bandpass-Funktion
 Hochpegel-Eingänge mit EPS
 Automatische Einschaltfunktion
 Abmessungen 220 x 53 x 248 mm



SXE2800.1D

Mono Class D Digital Verstärker

1 x 650/1000/1400 Watt RMS @ 4/2/1 Ohm
 Tiefpass 40-150 Hz
 Subsonic 10-35 Hz
 Bass Boost 0-12 dB
 Phasenschalter 0-180°
 Master/Slave-Modus
 Hochpegel-Eingänge mit EPS
 Automatische Einschaltfunktion
 Basspegel-Fernbedienung
 Abmessungen 220 x 53 x 370 mm

SXE2000.1D

Mono Class D Digital Verstärker

1 x 400/700/1000 Watt RMS @ 4/2/1 Ohm
 Tiefpass 40-150 Hz
 Subsonic 10-35 Hz
 Bass Boost 0-12 dB
 Phasenschalter 0-180°
 Master/Slave-Modus
 Hochpegel-Eingänge mit EPS
 Automatische Einschaltfunktion
 Basspegel-Fernbedienung
 Abmessungen 220 x 53 x 328 mm

SXE1200.1D

Mono Class D Digital Verstärker

1 x 300/450/600 Watt RMS @ 4/2/1 Ohm
 Tiefpass 40-150 Hz
 Subsonic 10-35 Hz
 Bass Boost 0-12 dB
 Phasenschalter 0-180°
 Master/Slave-Modus
 Hochpegel-Eingänge mit EPS
 Automatische Einschaltfunktion
 Basspegel-Fernbedienung
 Abmessungen 220 x 53 x 268 mm



HORIZON HXE

Class A/B & D Verstärker

- Aluminiumkühlkörper mit Acrylglasschichten
- Plan eingelassenes Diamantschliff-Logo
- Aluminiumrahmen an den Endpanels
- Bodenplatte mit robusten Montagehaltern



HXE750.5 NEU

5-Kanal Class A/B Analog Verstärker

CH1-4:

4 x 60/100 Watt RMS @ 4/2 Ohm

Hochpass 32 Hz - 2000 Hz

CH5:

1 x 200/350/500 Watt RMS @ 4/2/1 Ohm

Tiefpass 32 Hz - 300 Hz

Subsonic 10 Hz - 60 Hz

Bass Boost 0 - 12 dB @ 40 Hz - 60 Hz

Basspegel-Fernbedienung

Abmessungen 220 x 51 x 362 mm

HXE100.4

4-Kanal Class A/B Analog Verstärker

4 x 60/100 Watt RMS @ 4/2 Ohm

2 x 200 Watt RMS gebrückt @ 4 Ohm

2 x Hochpass 10-250 Hz

Tiefpass 50-250 Hz

Bass Boost 0-12 dB, Bandpass-Funktion

Abmessungen 220 x 51 x 342 mm

HX110.2

2-Kanal Class A/B Analog Verstärker

2 x 70/110 Watt RMS @ 4/2 Ohm

1 x 220 Watt RMS gebrückt @ 4 Ohm

Hochpass 10-250 Hz

Tiefpass 50-250 Hz

Bass Boost 0-12 dB, Bandpass-Funktion

Abmessungen 220 x 51 x 262 mm

HXE2000.1Dv2 NEU

Mono Class D Digital Verstärker

1 x 400/700/1000 Watt RMS @ 4/2/1 Ohm

Tiefpass 40-150 Hz

Subsonic 10-35 Hz

Bass Boost 0-12 dB

Phasenschalter 0-180°

Master/Slave-Modus

Hochpegel-Eingänge mit EPS

Automatische Einschaltfunktion

Basspegel-Fernbedienung

Abmessungen 220 x 51 x 362 mm



HXE1000.1D NEU

Mono Class D Digital Verstärker

1 x 300/450/600 Watt RMS @ 4/2/1 Ohm

Tiefpass 40-150 Hz

Subsonic 10-35 Hz

Bass Boost 0-12 dB

Phasenschalter 0-180°

Master/Slave-Modus

Hochpegel-Eingänge mit EPS

Automatische Einschaltfunktion

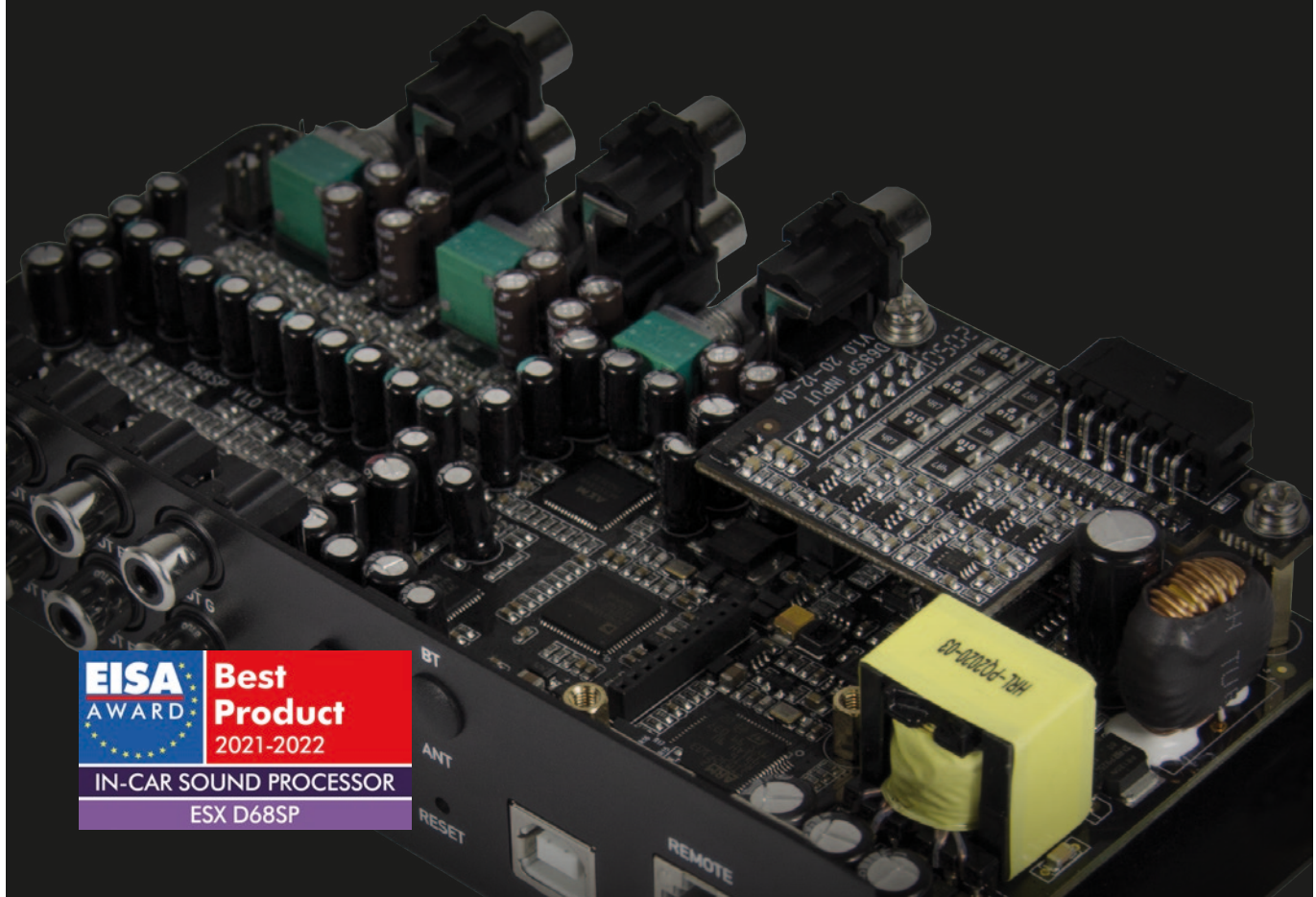
Basspegel-Fernbedienung

Abmessungen 220 x 53 x 222 mm





AWARD-WINNING TECHNOLOGY



SUBWOOFER

PRÄZISE TIEFTONIMPULSE





**SUPER SIZE
53 CM
21-ZOLL**

VISION VXPRO

SPL Super Subwoofer

- Extra-robuster Aluminium-Gusskorb
- 4 x 150 Unzen Magnetantrieb (17 kg)
- Doppelt vernähte High-Roll-Foam-Sicke
- Glasfaser verstärkte Papiermembran (1,66 m²)
- 6-lagiger Nomex-Spider
- 8-lagige 100 mm (4") Doppel-Schwingspule
- +/- 23 mm linearer Hub, +/- 35 mm X-Max
- Integrierte 10 mm² Lautsprecherkabel (1,5 m)

VX21PRO

53 cm (21") SPL Subwoofer

Belastbarkeit 6000 Watt RMS

Impedanz 2 + 2 Ohm

SPL bis zu 160 dB

Einbautiefe 335 mm

Einbaudurchmesser 495 mm



VISION VE

SPL Subwoofer

- Robuster Aluminium-Gusskorb
- 3 x 100 Unzen Magnetantrieb (8,5 kg)
- Doppelt vernähte High-Roll-Foam-Sicke
- Handgeschöpfte Papiermembran
- Verstärkte Aluminiumkalotte
- 76 mm Doppelschwingspule
- Doppelte Zentrierung
- Chrom-Polplatten
- +/- 17,5 mm linearer Hub, +/- 25 mm X-Max



VE1222

30 cm (12") SPL Subwoofer

Belastbarkeit 3000 Watt RMS

Impedanz 2 + 2 Ohm

SPL bis zu 151 dB

Einbautiefe 224 mm

Einbaudurchmesser 284 mm

VE1522

38 cm (15") SPL Subwoofer

Belastbarkeit 4000 Watt RMS

Impedanz 2 + 2 Ohm

SPL bis zu 154 dB

Einbautiefe 260 mm

Einbaudurchmesser 358 mm

QUANTUM QXE

Sound Quality Subwoofer

- Robuster Aluminium-Gusskorb
- 2 x 100 Unzen Magnetantrieb (5,6 kg)
- Doppelt vernähte High-Roll-Foam-Sicke
- Handgeschöpfte Papiermembran
- 76 mm Doppelschwingspule
- T-Plate Belüftung und Spider mit Hinterlüftung
- +/- 14 mm linearer Hub, +/- 22 mm X-Max

QXE15D2

38 cm (15") Subwoofer

Belastbarkeit 1500 Watt RMS
 Impedanz 2 + 2 Ohm
 SPL bis zu 149 dB
 Einbautiefe 205 mm
 Einbaudurchmesser 305 mm



QXE12D2

30 cm (12") Subwoofer

Belastbarkeit 1000 Watt RMS
 Impedanz 2 + 2 Ohm
 SPL bis zu 146 dB
 Einbautiefe 185 mm
 Einbaudurchmesser 285 mm



QE1022

25 cm (10") Subwoofer

Belastbarkeit 600 Watt RMS
 Impedanz 2 + 2 Ohm
 2 x 63 Unzen Magnetantrieb (3,6 kg)
 76 mm Doppelschwingspule
 SPL bis zu 142 dB
 Einbautiefe 155 mm
 Einbaudurchmesser 234 mm

QE822

20 cm (8") Subwoofer

Belastbarkeit 400 Watt RMS
 Impedanz 2 + 2 Ohm
 2 x 63 Unzen Magnetantrieb (3,6 kg)
 76 mm Doppelschwingspule
 SPL bis zu 140 dB
 Einbautiefe 138 mm
 Einbaudurchmesser 183 mm

QUANTUM QE

Compact Subwoofer

- Robuster Aluminium-Gusskorb
- Doppelt vernähte Sicke
- Handgeschöpfte Papiermembran
- Belüfteter Polkern

QE622

16,5 cm (6.5") Subwoofer

Belastbarkeit 250 Watt RMS
 Impedanz 2 + 2 Ohm
 2 x 40 Unzen Doppelmagnet (2,27 kg)
 64 mm Doppelschwingspule
 SPL bis zu 135 dB
 Einbautiefe 117 mm
 Einbaudurchmesser 150 mm



SIGNUM SX

Subwoofer

- Aluminium-Gusskorb
- Handgeschöpfte Papiermembran
- 50 mm Doppelschwingspule
- Single Nomex Spider

SX1240

30 cm (12") Subwoofer

Belastbarkeit 500 Watt RMS

Impedanz 4 Ohm

2 x 50 Unzen Magnetantrieb (2,8 kg)

SPL bis zu 145 dB

Einbautiefe 140 mm

Einbaudurchmesser 282 mm

SX1040

25 cm (10") Subwoofer

Belastbarkeit 400 Watt RMS

Impedanz 4 Ohm

2 x 40 Unzen Doppelmagnet (2,27 kg)

SPL bis zu 142 dB

Einbautiefe 127 mm

Einbaudurchmesser 236 mm

SX840

20 cm (8") Subwoofer

Belastbarkeit 300 Watt RMS

Impedanz 4 Ohm

2 x 24 Unzen Doppelmagnet (1,36 kg)

SPL bis zu 139 dB

Einbautiefe 114 mm

Einbaudurchmesser 189 mm



GEHÄUSE-SUBWOOFER

DIE GEBALLTE LADUNG BASS



VISION VE

Bassreflex-Systeme

- Aluminium-Gusskorb
- Kevlar-Membran
- Stabiles MDF-Gehäuse
- Frontpanel aus Acrylglas
- Weiße LED-Frontbeleuchtung



VE250

25 cm (10") Bassreflex-System

Belastbarkeit 400 Watt RMS

Impedanz 4 Ohm, SPL bis zu 142 dB

Abmessungen 44 x 35 x 36/29 cm

VE200

20 cm (8") Bassreflex-System

Belastbarkeit 300 Watt RMS

Impedanz 4 Ohm, SPL bis zu 139 dB

Abmessungen 35 x 29 x 30/23 cm

VE300

30 cm (12") Bassreflex-System

Belastbarkeit 500 Watt RMS

Impedanz 4 Ohm, SPL bis zu 145 dB

Abmessungen 49 x 39 x 37/29 cm



**NUR 12 CM
HOCH**



KLANGTIPP
Oberklasse
CAR.HIFI 6/2021

ESX VS1100P
Oberklasse **1,4**
CAR.HIFI

VISION VS

Reserverad-Subwoofer-System

- Solides Aluminiumgehäuse
- Passend für Reserveradmulde, Felgenbett (ab 15 Zoll) oder Notrad
- Spezial-Subwoofer mit Edelstahl Membrane
- Schwingspule 76 mm auf Aluminiumträger
- 1,42 kg Magnetantrieb mit Ø 156 mm

VS1100P NEU

28 cm (11") Subwoofer-System

Belastbarkeit 150 Watt RMS

Impedanz 2 + 2 Ohm

Abmessungen Ø 360 x 120 mm

QUANTUM QXB

Bassreflex-System

- Stabiles MDF-Gehäuse
- Metall-Schutzgitter
- Sehr harte Papiermembran
- 76 mm Doppelschwingspule
- Doppelt vernähte Sicke

QXB12

30 cm (12") Bassreflex-System

Belastbarkeit 1000 Watt RMS

Impedanz 2 + 2 Ohm

Abmessungen 63 x 40 x 37/27 cm





QUANTUM QSB

Bassreflex-Systeme

- Stabiles MDF-Gehäuse
- Metall-Schutzgitter
- Sehr harte Papiermembran
- Doppelt vernähte Sicke



QSB10

25 cm (10") Bassreflex-System
 Belastbarkeit 600 Watt RMS
 Impedanz 2 + 2 Ohm
 64 mm Doppelschwingspule
 Abmessungen 50 x 34 x 33/25 cm



QSB8v2

20 cm (8") Bassreflex-System
 Belastbarkeit 400 Watt RMS
 Impedanz 2 + 2 Ohm
 64 mm Doppelschwingspule
 Abmessungen 46 x 33 x 18 cm



QSB6v2

16,5 cm (6.5") Bassreflex-System
 Belastbarkeit 250 Watt RMS
 Impedanz 2 + 2 Ohm
 50 mm Doppelschwingspule
 Abmessungen 38 x 28 x 16 cm



QSB6 und QSB8 können auch als Downfire-Subbox genutzt werden

SERIES DBX

Reserverad-Bassreflex-Systeme

- Stabiles MDF-Gehäuse
- Metall-Schutzgitter
- Quick Connect Terminal



DBX300Q

15 x 23 cm (6 x 9") Bassreflex-System für die Reserverad-Mulde
 Belastbarkeit 200 Watt RMS, Impedanz 2 + 2 Ohm
 50 mm Doppelschwingspule, Abmessungen Ø 50 x 15 cm



Aussparung mit Schutzgitter in der Größe 200 x 36 x 120 mm, passend für alle ESX QM Verstärker

DBX800Q

2 x 20 cm (8") Dual-Bassreflex-System für die Reserveradmulde
 Belastbarkeit 400 Watt RMS, Impedanz 2 + 2 Ohm
 50 mm Doppelschwingspule, Abmessungen Ø 58,5 x 18 cm



Plug+Play Anschlusskabel für QUICK CONNECT Systeme

- QC20** 20 cm Länge
- QC120** 120 cm Länge
- QC300** 300 cm Länge
- QC500** 500 cm Länge



SERIES DBX

Downfire Bassreflex-Systeme

- Stabiles MDF-Gehäuse
- Metall-Schutzgitter
- Quick Connect Terminal
- Downfire-Subbox



CAR.HIFI KLANGTIPP Ausgabe 5/2020
ESX DBX200Q
Oberklasse
Preis-Leistung: sehr gut **1,4**

KLANGTIPP
Oberklasse
CAR.HIFI 5/2020

Aussparung mit Schutzgitter in der Größe 200 x 36 x 120 mm, passend für alle ESX QM Verstärker

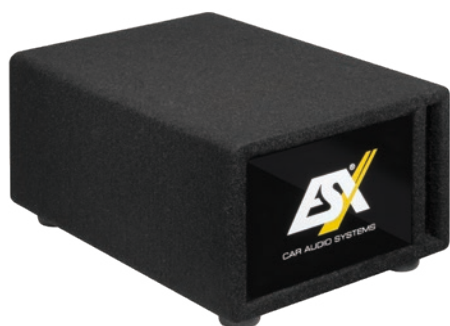
DBX200Q

15 x 23 cm (6 x 9") Bassreflex-System

Belastbarkeit 200 Watt RMS

Impedanz 2 + 2 Ohm, 38 mm Schwingspule

Abmessungen 36,5 x 18,5 x 26,5 cm



DBX600Q

2 x 16,5 cm (6.5") Dual-Bassreflex-System

Belastbarkeit 300 Watt RMS, Impedanz 2 + 2 Ohm

38 mm Schwingspulen, Abmessungen 28 x 16,5 x 86 cm



SERIES DBX

Bassreflex-Systeme

- Stabiles MDF-Gehäuse
- Metall-Schutzgitter
- Quick Connect Terminal



DBX208Q

2 x 20 cm (8") Dual-Bassreflex-System

Belastbarkeit 400 Watt RMS

Impedanz 2 + 2 Ohm, 50 mm Schwingspule

Abmessungen 57 x 31 x 37/22 cm

CAR.HIFI TESTURTEIL Ausgabe 5/2020
ESX DBX208Q
Oberklasse
Preis-Leistung: sehr gut **1,3**

DBX206Q

2 x 16,5 cm (6.5") Dual-Bassreflex-System

Belastbarkeit 300 Watt RMS

Impedanz 2 + 2 Ohm, 38 mm Schwingspule

Abmessungen 46 x 25 x 33/21 cm

CAR.HIFI KLANGTIPP Ausgabe 6/2019
ESX DBX206Q
Oberklasse
Preis-Leistung: sehr gut **1,4**

KLANGTIPP
Oberklasse 125 - 250 €
CAR.HIFI 6/2019

DBX112Q

30 cm (12") Single-Bassreflex-System

Belastbarkeit 300 Watt RMS

Impedanz 2 + 2 Ohm, 50 mm Schwingspule

Abmessungen 38 x 40 x 48/28 cm

DBX108Q

20 cm (8") Single-Bassreflex-System

Belastbarkeit 200 Watt RMS

Impedanz 2 + 2 Ohm, 50 mm Schwingspule

Abmessungen 36 x 29 x 38/24 cm

AKTIV-SUBWOOFER-SYSTEME

SMARTE LÖSUNGEN FÜR MEHR BASS



VISION V

Aktiv-Subwoofer-Systeme

- Kompaktes und platzsparendes Design
- Robuste Gehäusekonstruktion
- Integrierte Spezial-Subwoofer
- Leistungsstarke Verstärkermodule
- Kabel-Fernbedienung

V1600A

20 cm (8") Aktiv-Subwoofer-System mit 20 cm (8") Passivstrahler

Class A/B Verstärker in Aluminiumgehäuse
1 x 150/300 Watt RMS/max.

Tiefpass 50-150 Hz, Bass Boost 0-12dB @ 45 Hz

Subsonic 25 Hz fix, Phasenschalter 0/180°

Hochpegel-Eingänge, RCA/Cinch-Eingänge

Automatische Einschaltfunktion

Kabel-Fernbedienung für Basspegel, Eingangspegel und Phase

Abmessungen: 291 x 251 x 256 mm



**SUPER
HEAVY
ALUMINIUM
BODY**



V1100A

28 cm (11") Aktiv-Subwoofer-System für die Reserverad-Mulde und Felgen (ab 15 Zoll)

Class A/B Verstärker in Aluminiumgehäuse

1 x 150/300 Watt RMS/max.

Tiefpass 50-150 Hz, Bass Boost 0-12dB @ 45 Hz

Phasenschalter 0/180°

Hochpegel-Eingänge, RCA/Cinch-Eingänge

Automatische Einschaltfunktion

Kabel-Fernbedienung für Basspegel, Tiefpass und Phase

Abmessungen: Ø 360 x 145 mm

**SUPER
HEAVY
ALUMINIUM
BODY**

V800A

20 cm (8") Aktiv-Subwoofer-System mit 20 cm (8") Passivstrahler

Class D Verstärker in MDF-Gehäuse

1 x 200/400 Watt RMS/max.

Tiefpass 50-150 Hz @ 12/18 dB

Bass Boost 0-12dB @ 45 Hz, Subsonic 15 Hz fix

Phasenschalter 0/180°, Hochpegel-Eingänge,

RCA/Cinch-Eingänge, Automatische Einschaltfunktion

Kabel-Fernbedienung für Basspegel

Abmessungen: 235 x 275 x 350/240 mm



QUANTUM Q

Aktiv-Subwoofer-Systeme

- Kompaktes und platzsparendes Design
- Robuste Gehäusekonstruktion
- Integrierte Spezial-Subwoofer
- Leistungsstarke Verstärkermodule
- Kabel-Fernbedienung

Q800A

20 cm (8") Aktiv-Subwoofer-System für die Reserverad-Mulde und Felgen (ab 15 Zoll)

Class A/B Verstärker in Aluminiumgehäuse
1 x 100/200 Watt RMS/max.
Tiefpass 50-150 Hz, Bass Boost 0-12dB @ 45 Hz
Phasenschalter 0/180°, Subsonic 20 Hz fix
Hochpegel-Eingänge, RCA/Cinch-Eingänge
Automatische Einschaltfunktion
Kabel-Fernbedienung für Basspegel, LP und Phase
Abmessungen: Ø 360 x 145 mm



Q300A

15 x 23 cm (6 x 9") Aktiv-Subwoofer-System für die Reserverad-Mulde

Class D Verstärker in MDF-Gehäuse
1 x 150/300 Watt RMS/max.
LPF 50-150 Hz, Bass Boost 0-12dB @ 45 Hz
Phasenschalter 0/180°, Subsonic 25 Hz fix
Hochpegel-Eingänge, RCA/Cinch-Eingänge
Automatische Einschaltfunktion
Kabel-Fernbedienung für Basspegel
Abnehmbarer Anschlusssockel
Abmessungen: Ø 500 x 150 mm



Seitliche Paassivwoofer
für mehr Tiefbass



Q208A NEU

20 cm (8") Aktiv-Subwoofer-Untersitz-System mit seitlichen Passivwoofern

Class A/B Verstärker in Aluminiumgehäuse
1 x 150/300 Watt RMS/max.
Tiefpass 50-150 Hz, Bass Boost 0-18dB @ 45 Hz
Phasenschalter 0/180°, Subsonic 20 Hz fix
Hochpegel-Eingänge, RCA/Cinch-Eingänge
Automatische Einschaltfunktion
Kabel-Fernbedienung für Basspegel
Abmessungen: 249 x 78 x 346 mm



Q201A

20 cm (8") Aktiv-Subwoofer-Untersitz-System

Class A/B Verstärker in Aluminiumgehäuse
 1 x 100/200 Watt RMS/max.
 Tiefpassfilter 50-150 Hz, Bass Boost 0-12dB @ 45 Hz
 Phasenschalter 0/180°, Subsonic 20 Hz fix
 Hochpegel-Eingänge, RCA/Cinch-Eingänge
 Automatische Einschaltfunktion
 Kabel-Fernbedienung für Basspegel
 Abmessungen: 210 x 73 x 290 mm

Q168A NEU

15 x 20 cm (6 x 8") Aktiv-Subwoofer-Untersitz-System

Class A/B Verstärker in Aluminiumgehäuse
 1 x 100/200 Watt RMS/max.
 Tiefpassfilter 50-150 Hz, Bass Boost 0-12dB @ 45 Hz
 Phasenschalter 0/180°, Subsonic 30 Hz fix
 Hochpegel-Eingänge, RCA/Cinch-Eingänge
 Automatische Einschaltfunktion
 Kabel-Fernbedienung für Basspegel
 Abmessungen: 195 x 74 x 260 mm



PASSIV VERSION MIT LINK-OPTION



Q168P NEU

15 x 20 cm (6 x 8") Subwoofer-Untersitz-System

Belastbarkeit 100/200 Watt RMS/max., Impedanz 2 Ohm
 Stabiles Aluminium-Gehäuse, QUICK CONNECT Anschlussbuchse
 Terminal zur Verbindung von zwei Q168P inkl. 2 m Anschlusskabel
 Abmessungen: 195 x 74 x 260 mm

SIGNUM SL

Aktiv-Subwoofer-System

- Kompaktes und platzsparendes Design
- Leichtes ABS-Kunststoffgehäuse
- Basspegel-Fernbedienung

SL300A

13 cm (5.25") Aktiv-Subwoofer-System für die Reserverad-Mulde mit 3-Kanal Verstärker

Subwooferkanal:
 1 x 100/200 Watt RMS/max, Tiefpass 50-150 Hz,
 Subsonic 25 Hz fix, Phasenschalter 0/180°

Satellitenkanäle:
 2 x 35/50 Watt RMS/max., Hochpass 100/300 Hz
 Hochpegel-Eingänge, RCA/Cinch-Eingänge
 Automatische Einschaltfunktion
 Kabel-Fernbedienung für Basspegel, Tiefpass und Phase
 Abmessungen: Ø 375 x 110 mm



INTEGRIERTER 2.1 VERSTÄRKER



LAUTSPRECHER

FEIN DEFINIERTE BRILLANZ



QUANTUM QXE

Komponenten-Lautsprecher

QXE6.2C

16,5 cm (6.5") 2-Wege Komponenten-System
 Belastbarkeit 125/250 Watt RMS/max., 4 Ohm
 Poly-Carbon Verbund-Membranen, Schutzgitter
 Frequenzgang 55 - 22000 Hz, 30 mm Schwingspulen
 16,6 Unzen (0,47 kg) Magnet-Antriebe
 25 mm Gewebe-Neodym-Hochtöner
 Separate Frequenzweichen für Hochtöner und Bass
 inkl. -6/-3db Abschwächung für Hochtöner
 Einbautiefe 63 mm, Einbaudurchmesser 144 mm



QXE5.2C

13 cm (5.25") 2-Wege Komponenten-System
 Belastbarkeit 90/180 Watt RMS/max., 4 Ohm
 Poly-Carbon Verbund-Membranen, Schutzgitter
 Frequenzgang 62 - 22000 Hz, 25 mm Schwingspulen
 12,9 Unzen (0,36 kg) Magnet-Antriebe
 25 mm Gewebe-Neodym-Hochtöner
 Separate Frequenzweichen für Hochtöner und Bass
 inkl. -6/-3db Abschwächung für Hochtöner
 Einbautiefe 54 mm, Einbaudurchmesser 115 mm

QXE8.2W NEU

20 cm (8") Bass-Lautsprecher (Paar)
 Belastbarkeit 125/300 Watt RMS/max., 3 Ohm
 Glasfaser-Membranen
 Frequenzgang 35 - 5000 Hz
 30 mm Schwingspulen
 N45 Magnet-Antriebe
 Einbautiefe: 57 mm
 Einbaudurchmesser: 182 mm

EXTRA FLACHER KORB / 57 MM



QXE6.2W

16,5 cm (6.5") Kickbass-Lautsprecher (Paar)
 Belastbarkeit 125/250 Watt RMS/max., 4 Ohm
 Poly-Carbon Verbund-Membranen, Schutzgitter
 Frequenzgang 55 - 5000 Hz, 30 mm Schwingspulen
 16,6 Unzen (0,47 kg) Magnet-Antriebe
 Einbautiefe 63 mm, Einbaudurchmesser 144 mm

QUANTUM QXE

Koax-Lautsprecher



QXE52

13 cm (5.25") 2-Wege Koax-Lautsprecher (Paar)
 Belastbarkeit 80/160 Watt RMS/max., 4 Ohm
 Poly-Carbon Verbund-Membranen, Schutzgitter
 Frequenzgang 62 - 22000 Hz, 25 mm Schwingspulen
 12,96 Unzen (0,36 kg) Magnet-Antriebe
 20 mm Gewebe-Neodym-Hochtöner
 Einbautiefe 54 mm, Einbaudurchmesser 115 mm

QXE62

16,5 cm (6.5") 2-Wege Koax-Lautsprecher (Paar)
 Belastbarkeit 100/200 Watt RMS/max., 4 Ohm
 Poly-Carbon Verbund-Membranen
 Frequenzgang 55 - 22000 Hz, 30 mm Schwingspulen
 16,6 Unzen (0,47 kg) Magnet-Antriebe
 20 mm Gewebe-Neodym-Hochtöner, Schutzgitter
 Einbautiefe 63 mm, Einbaudurchmesser 144 mm

QXE42

10 cm (4") 2-Wege Koax-Lautsprecher (Paar)
 Belastbarkeit 60/120 Watt RMS/max., 4 Ohm
 Poly-Carbon Verbund-Membranen, Schutzgitter
 Frequenzgang 73 - 22000 Hz, 25 mm Schwingspulen
 7,7 Unzen (0,21 kg) Magnet-Antriebe
 13 mm Neodym-Hochtöner
 Einbautiefe 49 mm, Einbaudurchmesser: 94 mm

QUANTUM QXE

Koax/Triax-Lautsprecher

QXE693

15 x 23 cm (6 x 9") 3-Wege Triax-Lautsprecher (Paar)

Belastbarkeit 150/300 Watt RMS/max., 4 Ohm
Poly-Carbon Verbund-Membranen, Schutzgitter
Frequenzgang 48 - 22000 Hz, 30 mm Schwingspulen
22,4 Unzen (0,635 kg) Magnet-Antriebe
20 mm Gewebe-Neodym-Hochtöner
55 mm Mylar-Mittelhohtöner
Einbautiefe 85 mm, Einbaudurchmesser 152 x 220 mm



QXE572

13 x 18 cm (5 x 7") 2-Wege Koax-Lautsprecher (Paar)

Belastbarkeit 90/180 Watt RMS/max., 4 Ohm
Poly-Carbon Verbund-Membranen
Frequenzgang 57 - 22000 Hz, 25 mm Schwingspulen
10 Unzen (0,28 kg) Magnet-Antriebe
20 mm Gewebe-Neodym-Hochtöner
Einbautiefe 58 mm, Einbaudurchmesser 126 x 179 mm



QXE462

10 x 15 cm (4 x 6") 2-Wege Koax-Lautsprecher (Paar)

Belastbarkeit 70/140 Watt RMS/max., 4 Ohm
Poly-Carbon Verbund-Membranen
Frequenzgang 68 - 22000 Hz, 25 mm Schwingspulen
6.4 Unzen (0,18 kg) Magnet-Antriebe
20 mm Gewebe-Neodym-Hochtöner
Einbautiefe 52 mm, Einbaudurchmesser 87 x 143 mm



QXE410

10 x 25 cm (4 x 10") 2-Wege Koax-Lautsprecher (Paar)

Belastbarkeit 80/160 Watt RMS/max., 4 Ohm
Poly-Carbon Verbund-Membranen
Frequenzgang 65 - 22000 Hz, 25 mm Schwingspulen
11 Unzen (0,31 kg) Magnet-Antriebe
20 mm Gewebe-Neodym-Hochtöner
Einbautiefe 63 mm, Einbaudurchmesser 95 x 238 mm



QXE32

8,7 cm (3.5") 2-Wege Koax-Lautsprecher (Paar)

Belastbarkeit 50/100 Watt RMS/max., 4 Ohm
Poly-Carbon Verbund-Membranen
Frequenzgang 86 - 22000 Hz, 20 mm Schwingspulen
4.2 Unzen (0,12 kg) Magnet-Antriebe
13 mm Neodym-Hochtöner
Einbautiefe 43 mm, Einbaudurchmesser 78 mm



QXE120 NEU

12 cm (4.7") 2-Wege Koax-Lautsprecher (Paar)

Belastbarkeit 75/150 Watt RMS/max., 4 Ohm
Polypropylen-Graphit-Membranen
Frequenzgang 60 - 22000 Hz
20 mm Aluminium-Neodym-Hochtöner
Einbautiefe 49 mm, Einbauöffnung 110 mm

**PASSEND FÜR
MERCEDES
W124**



SIGNUM SXE

Komponenten-Lautsprecher

SXE6.2C

16,5 cm (6.5") 2-Wege Komponenten-System

Belastbarkeit 100 Watt/RMS, 200 Watt/max., 3 Ohm
Sandpapier-Membranen, Frequenzbereich 60 - 22000 Hz
Separate Frequenzweichen für Hochtöner und Bass
20 mm Gewebe-Neodym-Hochtöner, Schutzgitter
Einbautiefe 55 mm, Einbauöffnung 144 mm

SXE5.2C

13 cm (5.25") 2-Wege Komponenten-System

Belastbarkeit 80 Watt/RMS, 160 Watt/max., 3 Ohm
Sandpapier-Membranen, Frequenzbereich 67 - 22000 Hz
Separate Frequenzweichen für Hochtöner und Bass
20 mm Gewebe-Neodym-Hochtöner, Schutzgitter
Einbautiefe 48 mm, Einbauöffnung 115 mm

SXE4.2C

10 cm (4") 2-Wege Komponenten-System

Belastbarkeit 70 Watt/RMS, 140 Watt/max., 3 Ohm
Sandpapier-Membranen, Frequenzbereich 76 - 22000 Hz
Kabel-Frequenzweichen für Hochtöner
20 mm Gewebe-Neodym-Hochtöner, Schutzgitter
Einbautiefe 47 mm, Einbauöffnung 94 mm



**EXTRA
FLACHER
KORB**

SXE6.2W

16,5 cm (6.5") Kickbass-Lautsprecher (Paar)

Belastbarkeit 100 Watt/RMS, 200 Watt/max., 3 Ohm, Sandpapier-Membranen
Frequenzbereich 60 - 5000 Hz, Schutzgitter, Einbautiefe 55 mm, Einbauöffnung 144 mm

**3Ω
IMPEDANZ**

SXE6.2T

20 mm (0.75") Gewebe-Neodym-Hochtöner (Paar)

Belastbarkeit 100 Watt/RMS, 200 Watt/max. 4 Ohm, 12 dB Kabelweichen mit -3dB Absenkung
Frequenzbereich 3500 - 22000 Hz, Einbautiefe 17 mm, 4 Ohm Einbauöffnung 45 mm



HORIZON HZ

Komponenten-Lautsprecher

3Ω
IMPEDANZ

HZ6.2Cv2 **NEU**

16,5 cm (6.5") 2-Wege Komponenten-System

Belastbarkeit 100/200 Watt RMS/max., 3 Ohm

Polypropylen-Membranen, Schutzgitter

Frequenzgang 55 - 22000 Hz

25 mm Gewebe-Hochtöner

12 dB Kabel-Frequenzweichen mit

Hochton-Schutz/Pegelanpassung

Einbautiefe 61 mm, Einbauöffnung 142 mm



HZ5.2C

13 cm (5.25") 2-Wege Komponenten-System

Belastbarkeit 80/160 Watt RMS/max., 3 Ohm

Polypropylen-Membranen, Schutzgitter

Frequenzgang 62 - 22000 Hz

20 mm Gewebe-Hochtöner

12 dB Kabel-Frequenzweichen

mit Hochton-Schutz/Pegelanpassung

Einbautiefe 58 mm, Einbauöffnung 115 mm

HZ6.2W

16,5 cm (6.5") Kickbass-Lautsprecher (Paar)

Belastbarkeit 100/200 Watt RMS/max., 3 Ohm

Polypropylen-Membranen, Schutzgitter

Frequenzgang 55 - 3000 Hz

Einbautiefe 61 mm, Einbauöffnung 142 mm

HZ6.2T

25 mm (1") Gewebe-Hochtöner (Paar)

Belastbarkeit 100/200 Watt RMS/max., 4 Ohm

6 dB Kabelweichen, Frequenzgang 3500 - 22000 Hz

HORIZON HZ

Koax-Lautsprecher

3Ω
IMPEDANZ

HZ62

16,5 cm (6.5") 2-Wege Koax-Lautsprecher (Paar)

Belastbarkeit 90/180 Watt RMS/max., 3 Ohm

Polypropylen-Membranen, Schutzgitter

Frequenzgang 55 - 22000 Hz, 20 mm Gewebe-Hochtöner

Einbautiefe 61 mm, Einbauöffnung 142 mm

HZ52

13 cm (5.25") 2-Wege Koax-Lautsprecher (Paar)

Belastbarkeit 75/150 Watt RMS/max., 4 Ohm

Polypropylen-Membran, Schutzgitter

Frequenzgang 62 - 22000 Hz, 20 mm Gewebe-Hochtöner

Einbautiefe 55 mm, Einbauöffnung 115 mm

HZ42

10 cm (4") 2-Wege Koax-Lautsprecher (Paar)

Belastbarkeit 50/100 Watt RMS/max., 4 Ohm

Polypropylen-Membran, Schutzgitter

Frequenzgang 70 - 22000 Hz, 20 mm Gewebe-Hochtöner

Einbautiefe 51 mm, Einbauöffnung 95 mm



HORIZON HZ

Koax/Triax-Lautsprecher

HZ693

16 x 23 cm (6x9er) 3-Wege Triax-Lautsprecher (Paar)

Belastbarkeit 125/250 Watt RMS/max., 3 Ohm

Polypropylen-Membranen, Schutzgitter

Frequenzgang 46 - 22000 Hz

25 mm Gewebe-Mittelhochtöner

20 mm Gewebe-Hochtöner

Einbautiefe 89 mm, Einbauöffnung 222 x 151 mm



3Ω
IMPEDANZ

HZ572

13 x 18 cm (5 x 7") 2-Wege Koax-Lautsprecher (Paar)

Belastbarkeit 90/180 Watt RMS/max., 3 Ohm

Polypropylen-Membran, Frequenzgang 58 - 22000 Hz

20 mm Gewebe-Hochtöner

Einbautiefe 60 mm, Einbauöffnung 129 x 182 mm



HZ462

10 x 15 cm (4 x 6") 2-Wege Koax-Lautsprecher (Paar)

Belastbarkeit 70/140 Watt RMS/max., 3 Ohm

Polypropylen-Membran, Frequenzgang 67 - 22000 Hz

20 mm Gewebe-Hochtöner

Einbautiefe 49 mm, Einbauöffnung 89 x 144 mm

HZ32

8,7 cm (3.5") 2-Wege Koax-Lautsprecher (Paar)

Belastbarkeit 45/90 Watt RMS/max., 3 Ohm

Polypropylen-Membran, Frequenzgang 90 - 22000 Hz

20 mm Gewebe-Hochtöner

Einbautiefe 42 mm, Einbauöffnung 80 mm

ESX ZUBEHÖR

Lautsprecher

KBW

Kabel-Frequenzweiche für Kick Bass-Lautsprecher (Paar)

6dB LP @ 220 Hz @ 4 Ohm

6dB LP @ 110 Hz @ 2 Ohm

250/500 Watt RMS/max.



HTA

Hochtonpegel-Regler (Paar)

Hochton-Pegelabsenkung in

3 Schritten: -3dB / -6dB / -9dB

100/200 Watt RMS/max.



QE6.2T

25 mm (1") Gewebe-Neodym-Hochtöner (Paar)

Belastbarkeit 125/250 Watt RMS/max., 4 Ohm

Frequenzgang 3300 - 25000 Hz, Aluminiumgehäuse

12dB Kabel-Frequenzweichen

Einbautiefe 20 mm, Einbaudurchmesser 47 mm



BTH25A

Kugel-Aufbaugehäuse für 25 mm Hochtöner (Paar)

Robuste Aluminium-Gehäuse

Passend für QE6.2T u.a.



SOUND UPGRADES

AUTOMOTIVE KLANGVEREDELUNG



VISION VXB

Lautsprecher für BMW

- Passend für alle gängigen BMW-Modelle
- Linearer Frequenzgang
- Verchromte Polkappen
- Aludruckgusskörbe
- Plug+Play Installation

VXB4.2C NEU

10 cm (4") 2-Wege Komponenten-System

Belastbarkeit 60/120 Watt RMS/max., 4 Ohm

Frequenzbereich 75 - 22000 Hz

10 cm Mitteltöner mit Glasfaser-Membran

25 mm Gewebe-Neodym-Hochtöner

2-Wege Frequenzweichen mit Kabel

Nicht passend für F15/F16 vordere Tür



VXB8.2W NEU

20 cm (8") Subwoofer (Paar)

Belastbarkeit 180/300 Watt RMS/max., 2 Ohm

Frequenzbereich 30 - 300 Hz

50 mm (2") Schwingspule

Sandwich-Composite Membrane

Neodym-Magnet-Antrieb

VXB8.3C NEU

3-Wege Komponenten-System

Bestehend aus **VXB4.2C** und **VXB8.2W**



made for

BMW

F/G + MINI F/R

Mehr unter: esxaudio.de/bmw



VXB42 NEU

10 cm (4") 2-Wege Koax-Lautsprecher (Paar)

Belastbarkeit 60/120 Watt RMS/max., 4 Ohm

Frequenzbereich 75 - 22000 Hz

10 cm Mitteltöner mit Glasfaser-Membran

20 mm Gewebe-Neodym-Hochtöner

Nicht passend für F15/F16 vordere Tür



DW5BMW

2 x 5 Meter Lautsprecher-Anschluss-Set für BMW

Passend für alle BMW E/F/G Modelle mit Ausstattung "HIFI" oder "STEREO" (mit Untersitz-Subwoofer und ohne Original-Verstärker)

Das Set wird benötigt, um beim BMW "HIFI" oder "STEREO" Soundsystem ohne OEM-Verstärker den Untersitzsubwoofer und den Breitband bzw. Mittel-Hochton Lautsprecher getrennt voneinander mit einem separaten Verstärker anzusteuern.

VISION VS

Subwoofer für BMW

- Passend für alle gängigen BMW-Modelle
- Neodym-Magnet-Antriebs mit 2 Ohm
- Plug+Play Installation

VS200WX

20 cm (8") Subwoofer (Paar)

180 Watt/RMS, 300 Watt/MAX

Impedanz 2 Ohm

Frequenzbereich 30 - 300 Hz

Glasfaser-Membran

Neodym-Magnet-Antrieb



SIGNUM SXB

Lautsprecher für BMW

- Passend für alle gängigen BMW-Modelle
- Handgeschöpfte Papiermembranen
- Plug+Play Installation

SXB8.3C NEU

3-Wege Komponenten-System

Bestehend aus **SXB4.2C** und **SXB8.2W**

SXB4.2C NEU

10 cm (4") 2-Wege Komponenten-System

Belastbarkeit 60/120 Watt RMS/max., 4 Ohm

Frequenzbereich 75 - 22000 Hz

10 cm Mitteltöner

25 mm Gewebe-Neodym-Hochtöner

2-Wege Frequenzweichen mit Kabel

Nicht passend für F15/F16 vordere Tür

SXB8.2W NEU

20 cm (8") Subwoofer (Paar)

Belastbarkeit 100/200 Watt RMS/max., 4 Ohm

Frequenzbereich 30 - 300 Hz

38 mm (1.5") Schwingspule

Neodym-Magnet-Antrieb

SXB42 NEU

10 cm (4") 2-Wege Koax-Lautsprecher (Paar)

Belastbarkeit 60/120 Watt RMS/max., 4 Ohm

Frequenzbereich 75 - 22000 Hz

10 cm Mitteltöner

20 mm Gewebe-Neodym-Hochtöner

Nicht passend für F15/F16 vordere Tür



made for

BMW

F/G + MINI F/R

Mehr unter: esxaudio.de/bmw

SOUND UPGRADE

Fahrzeugspezifische Soundsysteme

QXF6.2C **NEU**

16 cm (6") 2-Wege Komponenten-System

Belastbarkeit 90/180 Watt RMS/max., 3 Ohm

Frequenzbereich 50 - 24000 Hz

160 mm Tiefmitteltöner mit Papiermembran

25 mm Aluminium-Hochtöner

6 dB Kabel-Frequenzweiche

Einbauöffnung 155 mm

Einbautiefe 51 mm

Plug+Play Installation

Passend für:

- Fiat Ducato III/IV · Citroën Jumper II/III · Peugeot Boxer II/III (ab 2006)
- Fiat Ducato V (ab 2021) · Ford Ka II (2009-2016)



DCS165

16,5 cm (6.5") 2-Wege Komponenten-System

Belastbarkeit 90/180 Watt RMS/max., 3 Ohm

Frequenzgang 56 - 22000 Hz

165 mm Tiefmitteltöner mit Polypropylen-Membran

25 mm Gewebe-Hochtöner

12 dB Kabel-Frequenzweichen

Inklusive Adapterringe und Verkabelung

Einbautiefe 60 mm

Einbauöffnung 143 mm

Passend für:

- Fiat Ducato III/IV · Citroën Jumper II/III · Peugeot Boxer II/III (ab 2006)
- Fiat Ducato V (ab 2021) · Ford Ka II (2009-2016)

Q-W124 **NEU**

Sound-Upgrade für Mercedes-Benz W124 Modelle

Bestehend aus **QS-TWO-ISO** Mini-Verstärker

und **QXE120** Koaxial-Lautsprechern,
inkl. ISO- und Lautsprecher-Adaptoren



HORIZON HXP

All-In-One Bass Pakete

HXP2

2-Kanal Basspaket, 440 Watt max., SPL bis zu 141 dB

HXE110.2

2 x 140/220 Watt max. @ 4/2 Ohm
2 x 70/110 Watt RMS @ 4/2 Ohm
1 x 440 Watt max. @ 4 Ohm gebrückt
HPF 10-250 Hz, LPF 50-250 Hz
Bass Boost 0-12 dB, Bandpass-Funktion
RCA/Cinch Ein- & Ausgänge
Abmessungen: 220 x 51 x 262 mm

HXB300

30 cm (12") Bassreflex-System
Belastbarkeit 350/700 Watt RMS/max.
Impedanz 4 Ohm, Poly Chrome-Membran
Abmessungen: 40 x 38 x 38/28 cm

HXK102WK

10 cm² Verstärker-Anschluss-Set inkl. Stromkabel (5 m), Massekabel (1 m), Stereo-Cinch-Audiokabel mit Remoteleitung (5 m), Sicherung, Sicherungshalter, Einbauszubehör wie Kabelschuhe und Ringösen etc.



HXP4

4-Kanal Basspaket, 800 Watt max., SPL bis zu 140 dB

HXE100.4

4 x 120/200 Watt max. @ 4/2 Ohm
4 x 60/100 Watt RMS @ 4/2 Ohm
1 x 440 Watt max. @ 4 Ohm gebrückt
2 x Hochpass 10-250 Hz, Tiefpass 50-250 Hz
Bass Boost 0-12 dB, Bandpass-Funktion
RCA/Cinch Ein- & Ausgänge
Abmessungen: 220 x 51 x 342 mm

HXB300

30 cm (12") Bassreflex-System
Belastbarkeit 350/700 Watt RMS/max.
Impedanz 4 Ohm, Poly Chrome-Membran
Abmessungen: 40 x 38 x 38/28 cm

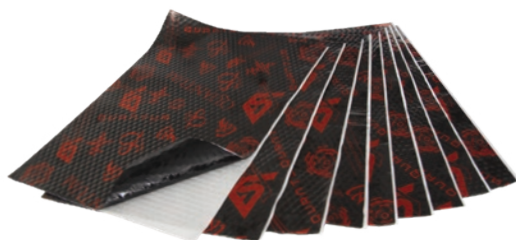
HXK104WK

10 cm² Verstärker-Anschluss-Set inkl. Stromkabel (5 m), Massekabel (1 m), Stereo-Cinch-Audiokabel mit Remoteleitung (5 m), 2 x Y-Adapter, Sicherung, Sicherungshalter, Einbauszubehör wie Kabelschuhe und Ringösen etc.



QUANTUM SOUND DAMPING

Klangverbesserung durch Profi-Dämmung



QRM30S NEU

Quantum Razor Mat

Aluminium-Butyl, selbstklebend
3,0 mm Stärke, Verlustfaktor/MLF = 0,5
9 Platten à 700 x 500 mm (3,15 qm)

QRM22 NEU

Quantum Razor Mat

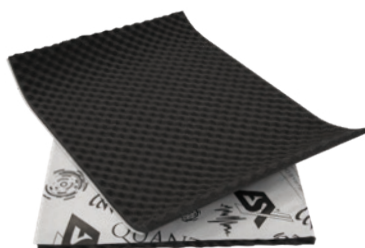
Aluminium-Butyl, selbstklebend
2,2 mm Stärke, Verlustfaktor/MLF = 0,35
11 Platten à 700 x 500 mm (3,85 qm)



QRM18 NEU

Quantum Razor Mat

Aluminium-Butyl, selbstklebend
1,8 mm Stärke, Verlustfaktor/MLF = 0,23
12 Platten à 700 x 500 mm (4,2 qm)



QSC15 NEU

Quantum Akustik-Schaumstoff

Genoppte Struktur, selbstklebend
15,0 mm Stärke, verdichtbar bis 2,0 mm
10 Platten à 700 x 500 mm (3,5 qm)



QSC7 NEU

Quantum Akustik-Schaumstoff

Glatte Struktur, selbstklebend
7,0 mm Stärke, verdichtbar bis 1,0 mm
10 Platten à 700 x 500 mm (3,5 qm)



QST6-11 NEU

Quantum Butylschnur, selbstklebend

6,0 mm Stärke, 11 m Länge



QDK1 NEU

Quantum Door Kit 1 zum Dämmen von zwei Fahrzeigtüren

8 x Aluminium-Butyl Matten QRM18, Format 500 x 370 mm, Stärke 1,8 mm, MLF 0,23
4 x Akustik-Schaumstoff QSC7, glatte Struktur, Format 500 x 370 mm, Stärke 7,0 mm
2 x Akustik-Schaumstoff QSC15, genoppte Struktur, Format 500 x 370 mm, Stärke 15,0 mm



QDK2 NEU

Quantum Door Kit 2 zum Dämmen von zwei Fahrzeigtüren

8 x Aluminium-Butyl Matten QRM20S, Format 500 x 370 mm, Stärke 2,0 mm, MLF 0,4
4 x Akustik-Schaumstoff QSC7, glatte Struktur, Format 500 x 370 mm, Stärke 7,0 mm
2 x Akustik-Schaumstoff QSC15, genoppte Struktur, Format 500 x 370 mm, Stärke 15,0 mm



DIRECTION DC

Digital Power Caps

DC1500

1.5 Farad Pufferkondensator mit integriertem Verteilerblock

Betriebsspannung 12 - 16 V DC
Betriebstemperatur -20 ~ 60° C
Digitale Voltanzeige mit 4 Stellen
Automatische Einschaltfunktion
Stabile Acryl-Halterungen

Abmessungen: Ø 7,4 cm x 24,5 cm

Verteilerblock:

1 x Plus 25 mm² IN / 3 x 25 mm² OUT

1 x Minus 25 mm² IN / 1 x 25 mm² OUT.



DC500

0.5 Farad Pufferkondensator mit integriertem Verteilerblock

Betriebsspannung 12 - 15 V DC
Betriebstemperatur -20 ~ 60° C
Digitale Voltanzeige mit 3 Stellen
Anschluss für Einschaltleitung
Stabile Acryl-Halterungen

Abmessungen: Ø 6,5 x 13,6 cm

Verteilerblock:

1 x Plus 16 mm² IN / 2 x 10 mm² OUT

1 x Minus 16 mm² IN / 2 x 10 mm² OUT

ESX ZUBEHÖR

Verstärker-Module für Subwoofer-Gehäuse

POWER4 NEU

POWER2 NEU

Class D Verstärker-Module für Subwoofer-Gehäuse, genau passend für alle ESX QSB und DBX Subwoofer-Systeme

1 x 460 Watt RMS @ 4 Ohm oder

1 x 245/475 Watt RMS @ 4/2 Ohm

Tiefpass 40 ~ 120 Hz @ 12 dB

Phasenschalter 0° / 180°

Bass Boost 0 ~ 6 dB @ 45 Hz

Cinch-Eingänge, Hochpegel-Eingänge

Integrierter Limiter mit 3-Wege Schalter

EPS Pro Schalter 10R / 150R / 600R

Automatische Einschaltfunktion

Kabel-Fernbedienung für Basspegel

Abmessungen 113 x 130 x 125 mm



**2- ODER 4-OHM VERSION -
PASSEND FÜR ALLE QSB UND DBX
SUBWOOFER-SYSTEME**



SUB-D300

Class D Verstärker-Modul mit Aluminium-Kühlkörper für Subwoofer-Gehäuse

1 x 200 Watt RMS @ 4 Ohm, 1 x 300 Watt RMS @ 2 Ohm

Tiefpass 50-150 Hz @ 12/18dB, Bass Boost 0-12 dB @ 45 Hz, Subsonic 15 Hz fix

Phasenschalter 0° / 180°, Hochpegel-Eingänge, Cinch-Eingänge

Automatische Einschaltfunktion, Kabel-Fernbedienung für Basspegel

Abmessungen: 194 x 53 x 145 mm

ESX ZUBEHÖR

Verstärker-Anschluss

DLC44 NEU

4-Kanal „High/Low Level“ Konverter mit EPS PRO

Stufenlos geregeltes symmetrisches HD Netzteil
Hochpegel-Eingang bis zu 400 Watt (40 V/RMS) pro Kanal
Eingangsspannung umschaltbar 1-15 V / 15-40 V
4-Kanal Cinch-Ausgang bis 9 V/RMS (Niederpegel)
Frequenzgang 5 Hz - 57 kHz (+0 dB, -1 dB)
EPS PRO Schalter 10 Ω - 150 Ω - 600 Ω
Automatische Einschaltfunktion (DC Offset / Signal / Vox regelbar)
Generiert 12 V Remote-Output, 2 Clipping LEDs
Floating ground - „schwebende Masse“
Abmessungen: 100 x 28 x 140 mm



CAR, HiFi
ESX DLC22/DLC44
„High-Low-Konverter mit maximaler Klangqualität und Variabilität.“

HIGHLIGHT
High-Low-Konverter
CAR, HiFi 3/2021



DLC22 NEU

2-Kanal „High/Low Level“ Konverter mit EPS PRO

Stufenlos geregeltes symmetrisches HD Netzteil
Hochpegel-Eingang bis zu 400 Watt (40 V/RMS) pro Kanal
Eingangsspannung umschaltbar 1-15 V / 15-40 V
2-Kanal Cinch-Ausgang bis 9 V/RMS (Niederpegel)
Frequenzgang 5 Hz - 57 kHz (+0 dB, -1 dB)
EPS PRO Schalter 10 Ω - 150 Ω - 600 Ω
Automatische Einschaltfunktion (DC Offset / Signal / Vox regelbar)
Generiert 12 V Remote-Output, Clipping LED
Floating ground - „schwebende Masse“
Abmessungen: 100 x 28 x 110 mm

CAR, HiFi
ESX DLC22/DLC44
„High-Low-Konverter mit maximaler Klangqualität und Variabilität.“
HIGHLIGHT
High-Low-Konverter
CAR, HiFi 3/2021



HLC4

4-Kanal „High/Low Level“ Konverter mit EPS

Generiert ein Einschaltsignal (Remote)
Pegelregler für Front & Rear mit Clipping LED
Schutzschaltung gegen Spannungsrückführungen
Hochpegel-Eingänge mit EPS
Signalrauschabstand > 95 dB, Kanaltrennung 80 dB
Slew rate 9V/μs, Übertragungsfrequenz 5 Hz - 60 KHz (+/-1 dB)
Ruhestrom (< 10mA @ 14,4V)
Cinch-Ausgänge (unbalanced) 2,36 V/RMS
Automatische Einschaltfunktion
Abmessungen 62 x 70 x 21mm



SXBLT4

Symmetrischer Line-Transmitter für 2 x 2 Kanäle (stereo)

Konverter zur störungsfreien Signalübertragung zum Verstärker
4 x Cinch auf 2 x 6-pin Mini-DIN, 2 x Pegelregler, 2 x Anschluss-Kabel, 5 m

SXBLT2

Symmetrischer Line-Transmitter für 2 Kanäle (stereo)

Konverter zur störungsfreien Signalübertragung zum Verstärker
2 x Cinch auf 1 x 6-pin Mini-DIN, 1 x Pegelregler, 1 x Anschluss-Kabel, 5 m

ESX ZUBEHÖR

Verstärker-Anschluss

DWK16

16 mm² Verstärker-Anschluss-Set aus hochleitfähigem Vollkupfer (99,9% OFC)

1 x 16 mm² Stromkabel (gelb), 5 m
1 x 16 mm² Massekabel (schwarz), 1 m
Mini-ANL/AFS-Sicherungshalter
Sicherungen: 2 x 80 A, 2 x 100 A

DWK10

10 mm² Verstärker-Anschluss-Set aus hochleitfähigem Vollkupfer (99,9% OFC)

1 x 10 mm² Stromkabel (gelb), 5 m
1 x 10 mm² Massekabel (schwarz), 1 m
Mini-ANL/AFS-Sicherungshalter
Sicherungen: 2 x 40 A, 2 x 60 A

DWK6

6 mm² Verstärker-Anschluss-Set aus hochleitfähigem Vollkupfer (99,9% OFC)

1 x 6 mm² Stromkabel (gelb), 5 m
1 x 6 mm² Massekabel (schwarz), 1 m
ATC-Sicherungshalter (bereits im Stromkabel integriert)
Sicherungen: 2 x 20 A, 2 x 30 A, 2 x 40 A



DSC5

Cinch-Audio-Stereokabel, 5 Meter aus hochleitfähigem Vollkupfer (99,9% OFC)

Cinch-Audio-Stereokabel (schwarz)
Doppelt abgeschirmt
Vergoldete Anschlüsse
Schwarze Metallgehäuse
inkl. Steuerleitung, 5 m

DSC3

Cinch-Audio-Stereokabel, 3 Meter aus hochleitfähigem Vollkupfer (99,9% OFC)

Cinch-Audio-Stereokabel (schwarz)
Doppelt abgeschirmt
Vergoldete Anschlüsse
Schwarze Metallgehäuse
inkl. Steuerleitung, 3 m

DSC1

Cinch-Audio-Stereokabel, 1 Meter aus hochleitfähigem Vollkupfer (99,9% OFC)

Cinch-Audio-Stereokabel (schwarz)
Doppelt abgeschirmt
Vergoldete Anschlüsse
Schwarze Metallgehäuse
inkl. Steuerleitung, 1 m

ESX ZUBEHÖR

Verstärker-Anschluss

HZ35WK

35 mm² Verstärker-Anschluss-Set

- 1 x 35 mm² Stromkabel (rot), 5 m
- 1 x 35 mm² Massekabel (silber), 0,8 m
- 1 x Cinch-Audio-Stereokabel (schwarz)
- 1 x 0,5 mm² Steuerleitung, 5 m
- 1 x ANL Sicherungshalter mit 150 A ANL Sicherung

HZ20WK

20 mm² Verstärker-Anschluss-Set

- 1 x 20 mm² Stromkabel (rot), 5 m
- 1 x 20 mm² Massekabel (silber), 0,8 m
- 1 x Cinch-Audio-Stereokabel (schwarz)
- 1 x 0,5 mm² Steuerleitung, 5 m
- 1 x AFS/Mini-ANL Sicherungshalter mit 60 A AFS/Mini-ANL Sicherung

HZ10WK

10 mm² Verstärker-Anschluss-Set

- 1 x 10 mm² Stromkabel (rot), 5 m
- 1 x 10 mm² Massekabel (silber), 0,8 m
- 1 x Cinch-Audio-Stereokabel (schwarz)
- 1 x 0,5 mm² Steuerleitung, 5 m
- 1 x AFS/Mini-ANL Sicherungshalter mit 40 A AFS/Mini-ANL Sicherung



DFH-WP-ANL

Wasserdichter Mini-ANL/ATC Sicherungshalter für Querschnitte bis 25 mm²

- Inkl. Mini-ANL Sicherungen 1 x 30A / 1 x 60A
- Sechskant-Steckschlüssel



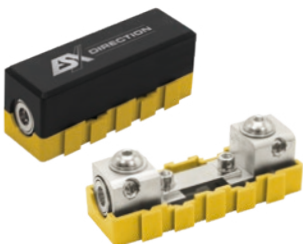
DFH-WP-ATC

Wasserdichter ATC Sicherungshalter für Querschnitte bis 10 mm²

- Für 1 oder 2 ATC Sicherungen geeignet
- Inkl. ATC Sicherungen 1 x 30A / 1 x 40A
- Sechskant-Steckschlüssel
- 2 Dichtungen für 6 mm² oder 10 mm²

ESXFH1

Hochwertiger Mini-ANL/AFS Sicherungshalter für Querschnitte bis 20 mm²



DFH-ANL

Mini-ANL/ANL Modular-Sicherungshalter für Querschnitte bis 40 mm²

- Multifunktionaler Sicherungshalter
- Für Mini-ANL oder ANL Sicherungen
- Kabelquerschnitte bis zu 40 mm² inkl. 20 mm² Adapter
- Patentiertes modulares Stecksystem



ESXFUSE

Mini-ANL/Sicherungen

- ESXFUSE30** 30 A, 1 Paar
- ESXFUSE40** 40 A, 1 Paar
- ESXFUSE50** 50 A, 1 Paar
- ESXFUSE60** 60 A, 1 Paar
- ESXFUSE70** 70 A, 1 Paar
- ESXFUSE80** 80 A, 1 Paar
- ESXFUSE100** 100 A, 1 Paar
- ESXFUSE120** 120 A, 1 Paar



CAR AUDIO SYSTEMS



ESX ist eine Marke der Audio Design GmbH
Am Breillingsweg 3 · D-76709 Kronau/Germany
Tel. +49 7253 - 9465-0 · Fax +49 7253 - 946510
www.esxaudio.de - www.audiodesign.de

© Audio Design GmbH, alle Rechte vorbehalten. Technische Änderungen, Irrtum und Fehler vorbehalten.