

eman ta zabal zazu



Universidad  
del País Vasco

Euskal Herriko  
Unibertsitatea

# **DESGAITASUNAK DITUZTEN IKASLEEN ARRETA MUGIKORTASUN PROGRAMEN GIDA**

**2018-2019**

**IKASTURTE AKADEMIKOA**

[www.ehu.eus](http://www.ehu.eus)



2018-2019 ikasturtea

Ikastetxeetako mugikortasunerako programen arduradunei zuzenduriko gida da hau. Desgaitasunak eta, oro har, hezkuntza premia bereziak dituzten unibertsitateko ikasleen arretarako laguntza eta aholkularitza eskaintzea du helburu.

*Gida eskuragarri [www.ehu.eus/discapacidad](http://www.ehu.eus/discapacidad)*



## Aurkibidea

1. Eginkizuna.....	3
2. Araudia.....	4
3. Ardatz estrategikoak.....	7
4. Lan taldea.....	8
5. Ikasleen eroldaren bilakaera.....	9
5.1. Erroldan gehitu diren ikasle berrien bilakaera.....	10
6. Hezkuntza premia bereziak dituzten ikasleen ezaugarriak	11
7. Desgaitasunak eta, oro har, hezkuntza premia bereziak dituzten ikasleen arretarako prozedura ikasleen mugikortasun programetan.....	11
7.1. UPV/EHUko ikasleak.....	12
7.1.1. Desgaitasunak dituzten ikasleentzako laguntzak	12
7.2. Ikasle bisitariak.....	12
7.3. UPV/EHU desgaitasunari eta hezkuntza premia bereziei buruzko informazioa.....	13
8. Zerbitzuko web ataria: tresna baliagarria.....	16
9. Glosarioa.....	17
10. Kontaktua eta kokapena.....	18





## 1. EGINKIZUNA

Ezgaitasunak dituzten Pertsonentzako Zerbitzuak desgaitasunak dituzten ikasleak eta, oro har, hezkuntza premia bereziak dituzten ikasleen aukeraber dintasunaren printzipioa bermatu, ikasketetarako sarbidea erraztu, unibertsitateko zerbitzuak jaso eta unibertsitateko bizitzan parte hartzea errazteko eginkizuna du.



## 2. ARAUDIA

Atal honetan zerbitzuaren lana gidatzen eta zuzentzen duen erreferentzia dokumentalak eta araudia jasotzen dira. Zerbitzuko web atariaren bitartez jaso daitezke guztiak.

### UPV/EHUko ESTATUTUAK

**17/2011 DEKRETUA, otsailaren 15ekoa, Universidad del País Vasco/ Euskal Herriko Unibertsitateko Estatutuak onartzen dituena.**

Desgaitasunak dituzten ikasleak eta, oro har, hezkuntza premia bereziak dituzten ikasleen aukera-berdintasunaren printzipioa bermatzeko beharrezko neurriak jasotzen ditu.

### I. Titulua. UPV/EHUaren izaera eta helburuak

#### 4. art -

2.- UPV/EHUK honako hauek sustatuko ditu:

b) Premia bereziak dauzkaten pertsonak unibertsitateko kideen artean izatea.

3.- UPV/EHUK emakumeen eta gizonen berdintasuna bermatuko du bere baitan eta beharrezko neurriak hartuko ditu inor diskriminatua izan ez dadin arrazoi hauengatik: jatorria, etnia, sexua, erlijioa, iritzia, hizkuntza edo bestelako egoera pertsonal edo sozialen bat. Beraz, UPV/EHUK aintzat hartuko ditu honako printzipio hauek: aukera berdintasuna, aniztasunaren eta diferentziaren errespetua, genero ikuspegia txertatzea, ekintza positiboa, sexuari lotutako rolak eta estereotipoak baztertzea, eta gizonen eta emakumeen ordezkariak parekatua.



## II. Titulua Unibertsitateko kideak

### V. Kapituluua. Premia bereziak dauzkaten pertsonak

#### 67. art –

UPV/EHUK ekintzak bultzatuko ditu premia bereziak dauzkaten unibertsitateko kideek eta gainerako kideek aukera berdintasun berberak dauzkatela ziurtatzeko. Beraz, beharrezko baliabideak, informazioa, laguntza eta bitartekoak jarriko ditu premia bereziak dauzkaten pertsonen eskura

#### 68. art –

1. – UPV/EHUK bermatu egingo die aukera berdintasuna ezintasunak dauzkaten ikasleei eta unibertsitateko gainerako kideei. Beraz, debekatu egingo du edozein diskriminazio mota eta ekintza positiboa bultzatuko du, aipatutako pertsonen parte hartzea erabatekoa eta eraginkorra izan dadin unibertsitatean.
2. – Ezintasunak dauzkaten ikasleak eta unibertsitateko gainerako kideak ezin izango dira izan diskriminatuak beren ezintasunagatik, ez zuzenean ez zeharka, unibertsitatera sartzeko prozesuan, bertan ari direnean, eta titulu akademikoak edo onartuta dauzkaten bestelakoak baliatzean.
3. – Ezintasunak dauzkaten ikasleek horrelakorik behar balute, unibertsitateko ikastegiek eta sailek esanguratsuak ez diren egokitzapen curricularrak egingo lituzkete eta ikasleen beharretara moldatutako tutoretza espezifikoak ezarriko.
4. – UPV/EHUK egokitu egin beharko du bere ingurunea, legeriak xedatutakoari jarraiki, ezintasunak dauzkaten pertsonak oztoporik gabe ibili ahal izan daitezen bertan.
5. – UPV/EHUK kontuan hartuko du ezintasunak dauzkaten pertsonen lana emateko arategietan xedatutakoa, eta aplikatu egingo du langileak hautatu eta kontratatzean.



## **UPV/EHUko II INKLUSIO PLANA 2012-2017**

**2012ko ekainaren 22an UPV/EHUko Gobernu Kontseiluak onartua.**  
Zerbitzuaren helburu, ardatz estrategiko, jarduera programak eta ebaluazioa sistema eta prozedurak jasotzen ditu.

### **HEZKUNTZA PREMIA BEREZIAK DAUZKATEN UPV/EHUko IKASLEEI AUKERA BERDINTASUNA BERMATZEKO ARAUTEGIA**

**AKORDIOA 2015eko apirilaren 30ean UPV/EHUko Gobernu Kontseiluak onartua, hezkuntza premia bereziak dituzten UPV/EHUko ikasleei aukera berdintasuna bermatzeko.**

Arautegi honen helburua da desgaitasunak eta, oro har, hezkuntza premia bereziak dituzten UPV/EHUko ikasleen arretarako ekintzak arautzea, unibertsitateko gainerako kideek dituzten aukera berberak bermatzeko dizkieten ikasketetarako sarbidea erraztu, ikasketak egin eta erabateko parte hartzea izateko aukera izatea unibertsitatean egongo diren bitartean.

Hurrengo informazioa aurki dezakezu:

- Hezkuntza premia bereziak dituzten ikasleen eskubideak eta erantzukizunak.
- Ezgaitasunak dituzten Pertsonentzako Zerbitzuko jarduera prozedurak.
- Hezkuntza premia bereziak dituzten ikasleen aukera berdintasuna bermatzeko baliabideak.
- Erreklamazio prozedurak.
- Datuak babestu.





### 3. ARDATZ ESTRATEGIKOAK

Informazioa, Aholkularitza eta Orientazioa

- Unibertsitate sarrerarako desgaitasunak dituzten pertsonentzako arreta
- Desgaitasunak dituzten sartu berrien ikasleen harrera
- Desgaitasunak dituzten ikasleen arreta unibertsitateko egonaldian
- Desgaitasunak dituzten ikasle tituludunen laneratzea

Aukerak Parekatzea

- Giza baliabideen kudeaketa: Keinu Hizkuntzako Interpretak eta Hezkuntza Laguntzaileak.
- Laguntza Produktuak edo/ta baliabide teknikoen kudeaketa: irakaskuntzarako laguntzak (FM emisorea, kopia bikoitza duen koadernoak ...)

Prestakuntza eta Sentsibilizazioa

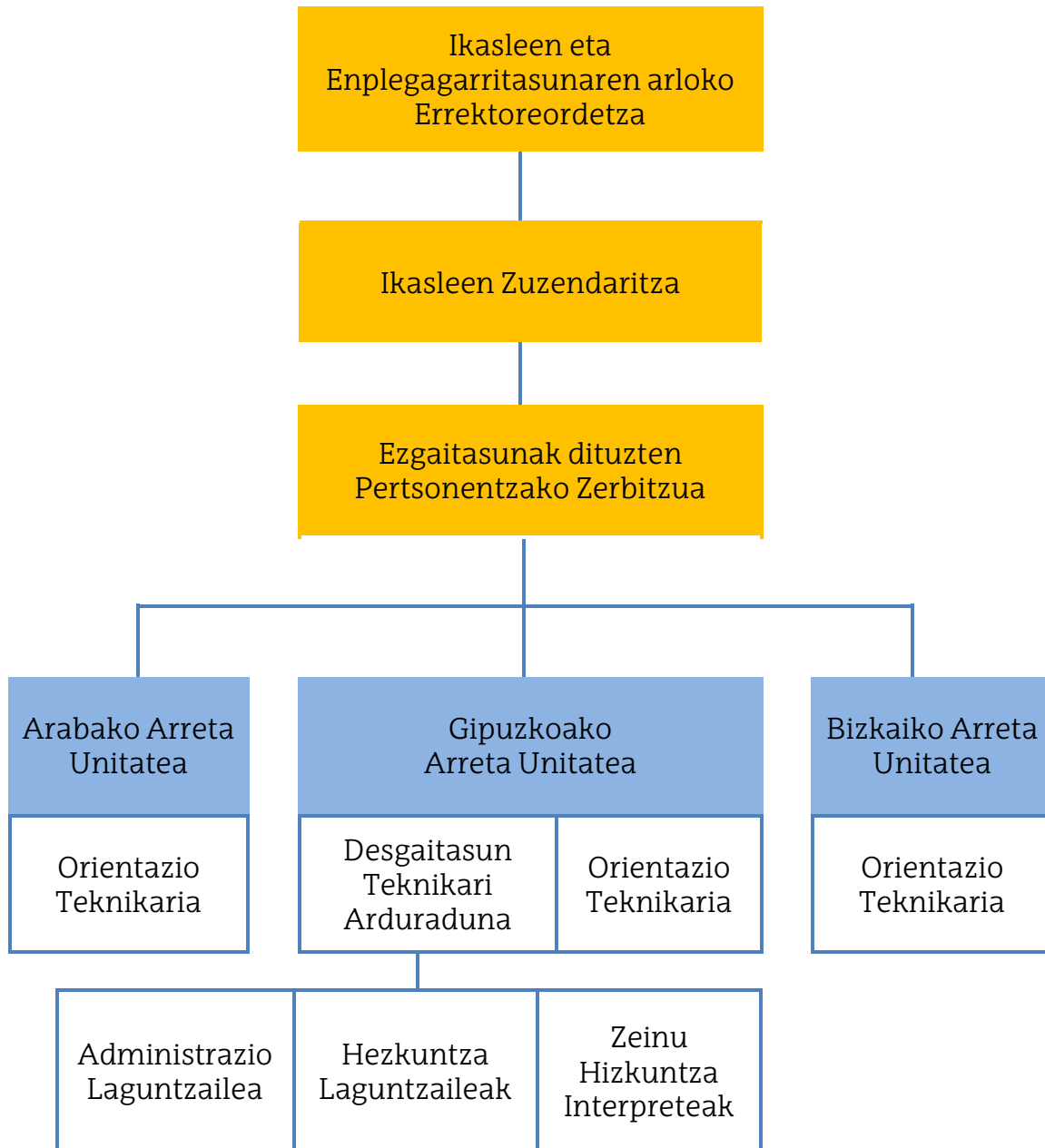
- Formazioa: ikasle, irakasle eta administrazio eta zerbitzuetako pertsonalei zuzendua.
- Sentsibilizazioa: gidak, biltegiak, jardueren antolaketa, sari eta lehiaketen antolaketa.

Irisgarritasuna

- Irisgarritasunezko eskaeren arreta
- Komunikaziorako irisgarritasuna eta irisgarritasun arkitektonikoa



## 4. LAN TALDEA





## 5. IKASLEEN ERROLDAREN BILAKAERA

	2013-2014		2014-2015		2015-2016		2016-2017		2017-2018						
	E	G	E	G	E	G	E	G	E	G					
<b>IKUSMENA</b>	18	10	28	15	10	25	16	6	22	16	7	23	12	11	23
<b>ENTZUMENA</b>	15	7	22	14	10	24	14	15	29	15	11	26	15	9	24
<b>MOTOREA</b>	40	31	71	33	28	61	35	31	66	26	37	63	23	34	57
<b>BESTE BAT**</b>	76	70	146	72	79	151	74	91	165	93	104	197	114	129	243
<b>GUZTIRA</b>	149	118	267	134	127	261	139	143	282	150	159	309	164	183	347*

\* 2016-2017 ikasturtean 309 erroldatutako ikaslelik 36 tituludun dira eta 48k ikasketak utzi dituzte. 2017-2018 ikasturtean 122 ikasle berri sartu dira. (3.1. taula ikusi)

\*\*Kategoria honen barruan iraupen luzea duten edo tratamendu bereziren bat behar duten gaixotasun organikoetatik eratorritako patologiak biltzen dira, baita desoreka psikikoak eta ikasteko zailtasun espezifikoak ere.



### 5.1. ERROLDAN GEHITU DIREN IKASLE BERRIEN GARAPENA

	2013-2014			2014-2015			2015-2016			2016-2017			2017-2018		
	E	G	Guztira	E	G	Guztira	E	G	Guztira	E	G	Guztira	E	G	Guztira
<b>IKUSMENA</b>	7	2	<b>9</b>	3	3	<b>6</b>	3	0	<b>3</b>	4	2	<b>6</b>	1	8	<b>9</b>
<b>ENTZUMENA</b>	4	2	<b>6</b>	6	4	<b>10</b>	5	5	<b>10</b>	5	2	<b>7</b>	4	4	<b>8</b>
<b>MOTOREA</b>	12	11	<b>23</b>	7	10	<b>17</b>	7	9	<b>16</b>	2	13	<b>15</b>	7	8	<b>15</b>
<b>BESTE BAT*</b>	25	23	<b>48</b>	24	30	<b>54</b>	24	34	<b>58</b>	44	32	<b>76</b>	41	49	<b>90</b>
<b>GUZTIRA</b>	48	38	<b>86</b>	40	47	<b>87</b>	39	48	<b>87</b>	55	49	<b>104</b>	53	69	<b>122</b>

\* Kategoria honen barruan iraupen luzea duten edo tratamendu bereziren bat behar duten gaixotasun organikoetatik eratorritako patologiak biltzen dira, baita desoreka psikikoak eta ikasteko zailtasun espezifikokoak ere.

Ikusi informazio gehiago ["EHU eta ezgaitasuna zenbakitan"](#) zerbitzuko web orrian.



## **6. HEZKUNTZA PREMIA BEREZIAK DITUZTEN IKASLEEN EZAUGARRIAK**

Desgaitasunak dituzten pertsonen arteko ezaugarriak bereizgarriena haien artean dagoen heterogeneotasuna da.

Desgaitasunak izan daitezke nabarmenak edo ezkutukoak, jaiotzetikoak edo eratorritakoak, arinak edo larriak, behin-behinekoak edo behin betikoak.

Desgaitasunak dituzten ikasle guztiek ez dute zertan premia berezirik izan behar.

Badira ikasle batzuk ikasteko zailtasun espezifikoak, gaixotasunak eta nahasteak dituztenak eta ez dute desgaitasun aitoren baina erantzun behar diren hezkuntza premia bereziak dituzte.

Pertsonaren beharrak edo/eta inguruaren kasu bakoitzean aztertu behar dira. Beharrezkoa da kontuan izatea pertsonaren nahiz inguruaren mugak.

## **7. DESGAITASUNAK ETA, ORO HAR, HEZKUNTZA PREMIA BEREZIAK DITUZTEN IKASLEEN ARRETARAKO PROZEDURA IKASLEEN MUGIKORTASUN PROGRAMETAN**

Unibertsitateko Ikasleen Estatutuak (abenduaren 30eko 1791/2010 Errege Dekretuaren bidez onartuak) IV. ataleko 18. artikuluan ("duten ikasleen nazio eta nazioarteko mugikortasuna") ikasleen mugikortasunaz dihardu. Bertan esaten den legez, UPV/EHUK sustatuko du desgaitasunak dituzten ikasleen parte hartzea estatuko eta nazioarteko mugikortasun programetan.

Desgaitasunak dituzten ikasleei programa horietan arreta hobe emateko, Nazioarteko Harremanetako Bulegoko Zuzendaritzarekin prozedura batzuk ezarri ditugu.



## 7.1. UPV/EHUko IKASLEAK

UPV/EHUk parte hartzen duen mugikortasun programen barruan beste unibertsitatera batera joango den ikasleak, hezkuntza premia bereziak badauzka, txosten psikopedagogikoa eskatu ahal izango dio Ezgaitasunak dituzten Pertsonentzako Zerbitzuari. Txosten horretan jasoko dira ikasleak dauzkan premiak eta behar dituen egokitzapenak.

Zerbitzuak txostena egingo du eta ikastegiko mugikortasunaren alorreko arduradunak xede unibertsitatera bidaliko du.

### 7.1.1. DESGAITASUNAK DITUZTEN IKASLEENTZAKO LAGUNTZAK

Premia berezietarako laguntzak: Premia bereziak dituzten Erasmus+ programan partehartzaileei zuzenduta daude. Hots, egoera fisiko, mental edo osasunekoak finantziario gehigarririk gabe mugikortasun jardueran parte hartzea galaraziko liekeen pertsonak.

- [http://ec.europa.eu/programmes/erasmus-plus/node\\_es](http://ec.europa.eu/programmes/erasmus-plus/node_es)
- <https://www.european-agency.org/>
- <http://sepie.es/>
- [http://www.sepie.es/aplicaciones-web/Instrucciones\\_NNEE.html](http://www.sepie.es/aplicaciones-web/Instrucciones_NNEE.html)

Santander Erasmus Bekak: Erasmus+ programan ikasle partehartzaileei laguntza emateko, Erasmus-eko ikasleen bikaintasun akademikoa aintzat hartzeko eta gizarte inklusioa eta aukera berdintasuna bultzatzeko asmoz.

- <https://www.becas-santander.com/>

Informazio gehiago:

- <https://www.ehu.eus/eu/web/discapacidad/erasmuserako-laguntzak>

## 7.2. IKASLE BISITARIAK

UPV/EHUk parte hartzen duen mugikortasun programaren baten bidez UPV/EHUk ikasteko interesa daukaten eta desgaitasunak eta, oro har, hezkuntza premia bereziak dituzten ikasleen kontsultak ikastegiko mugikortasun programen koordinatzaileari bideratuko zaizkio.



Ikaslea xede ikastegira etorri baino lehen, ikastegi horretako mugikortasunaren alorreko arduradunak txosten psikopedagogikoa eskatuko dio jatorrizko unibertsitateari, UPV/EHUko Ezgaitasunak dituzten Pertsonentzako Zerbitzuari helarazteko. Txosten horretan ikasleak dauzkan premiak eta behar dituen egokitzapenak jasoko dira.

Ikastegiko mugikortasunaren alorreko arduradunak ikaslearen txostena jasotzen duenean Ezgaitasunak dituzten Pertsonentzako Zerbitzura bidaliko du, datuak biltzeko eta beharrezko premiak aurreikusteko.

Zerbitzuak desgaitasunak eta, oro har, hezkuntza premia bereziak dituzten ikasleen premiak eta egokitzapenak aztertuko ditu eta erantzuna ikastegiko mugikortasunaren alorreko arduradunari bidaliko dio, honek ikasleari jakinarazi diezaion.

Ikaslea UPV/EHUko ikastegira heltzen denean, mugikortasunaren alorreko arduradunak horren berri emango dio zerbitzuari, hau ikasleari harrera egiteaz arduratzeko, bai eta beharrezko ikus ditzakeen laguntzak ezartzeaz ere.

### **7.3. UPV/EHU<sub>n</sub> DESGAITASUNARI ETA HEZKUNTZA PREMIA BEREZIEI BURUZKO INFORMAZIOA**

Zerbitzuak fitxa bat dauka, ikastegien esku, UPV/EHUko irisgarritasunaren inguruko xehetasunekin eta desgaitasunak eta, oro har, hezkuntza premia bereziak dituzten ikasleei ematen zaien arretaren gaineko informazioarekin.

Gainera, zerbitzuko web gunea [www.ehu.eus/discapacidad](http://www.ehu.eus/discapacidad) ingelesez kontsulta daiteke.



## **Universidad del País Vasco/Euskal Herriko Unibertsitatea/University of Basque Country**

Code Erasmus: E BILBAO01

Phone number: + 34 943 01 8136

Fax number: +34 94 601 3590

[www.ehu.eus](http://www.ehu.eus)

**Campus:** Distributed on three campuses:

Campus of Araba: Located in the centre of the city of Vitoria-Gasteiz. All faculties and schools are grouped. Connections by bus.

<https://www.ehu.eus/eu/web/araba/kokapena>

Campus of Gipuzkoa: Located in the centre of the city of Donostia-San Sebastian. All faculties and schools are grouped. Connections by bus.

<https://www.ehu.eus/eu/web/gipuzkoa/informacion-practica>

Campus of Bizkaia: Some faculties are located in the centre of the city of Bilbao. Dispersed. Well connected by suburban, bus and train. The rest of faculties and schools are grouped in the Campus de Erandio/Leioa. Connections by bus.

<https://www.ehu.eus/eu/web/bizkaia/nola-iritsi>

All have University canteens

### **Accessibility:**

Adaptation and reorganisation of university spaces (classrooms, computer rooms, libraries, laboratories, etc.)

Adaptation of furniture (inclined desks, chairs with armrests, etc.)

Search for accessible routes (ramps, lifts, etc.).

Reserved parking spaces

Spatial orientation for visually impaired students

Specific evacuation plan

Transport for people with reduced mobility: regular bus lines with platforms and private adapted transportation





### **Accommodation:**

Adapted university housing in the three campuses

Contact Disabled People's Service or also you can consult <https://www.ehu.eus/eu/web/ikasleak/ostatua>

### **Library:**

In the central libraries of the three campuses and at the Faculty of Economics and Business there are adapted positions in the reading rooms equipped with: telelupa, zoom test and Joystick.

### **Learning support:**

Adaptations for teaching:

- Help when taking notes
- Taking notes and work with support (enabling devices for visually impaired persons, optical media, computer, audio transcription)
- Accessible texts (font type and size, spacing, images, etc.)
- Adaptation of access to the curriculum
- Extended time for performing assignments
- Notice to teachers about disability
- Adaptation of outside internships

### **Assessments:**

- Time extension
- Accessible texts (font type and size, spacing, images, etc.)
- Adapted furniture
- Notice to teachers about disability
- Transcription
- Accessible classroom
- Separate classroom
- Initial and/or final reading
- Seat reservation



## 8.- ZERBITZUKO WEB ATARIA: TRESNA BALIAGARRIA

Gure web orrian zerbitzuari buruzko eta gure jarduerari buruzko informazio baliogarria daukazue:

### 1. Dokumentazioa

- II Inklusio Plana
- Hezkuntza Premia Bereziak dituzten UPV/EHUko Ikasleei Aukera Berdintasuna Bermatzeko Arautegia
- Gidak: ikasle berrien harrera. Ikastegiekin elkarlanean eta mugikortasuna
- Legeria eta araudia
- Unibertsitatea eta desgaitasunari buruzko dokumentazioa
- EHU eta desgaitasuna zenbakitan

### 2. Premia bereziak dituzten ikasleen arreta

- Premien arreta
- Laguntza motak eta baliabideak
- Irakaskuntzarako laguntza materiala
- ehuZeinu zerbitzua

### 3. Sentsibilazioa eta prestakuntza jarduerak

- Ikasleei, IIP-ei eta AZP-ei zuzendutako ikastaroak eta jardunaldiak
- Lehiaketa eta sarien deialdiak
- Ikusmiran: jardunbide egokiak eta esperientziak
- UPV/EHU INklusiboa bideoa

### 4. Desgaitasunari buruz dauden elkarten loturak eta beste unibertsitateetako zerbitzuei buruzkoak.

Hurrengo estekatik sartu: [www.ehu.eus/discapacidad](http://www.ehu.eus/discapacidad)



## 9. GLOSARIOA

**HEZKUNTZA INKLUSIBOA:** ikasle guztien berdintasun aukerak bermatuko dituen irakaskuntzaren diseinua, antolaketa eta garapena ikasketetako sarbidea, aurrerapena eta partaidetzan. Hezkuntza interbentzio prozesu moduan ulertu behar da pertsona guztien ezaugarriak kontuan hartuz eta aniztasunari erantzuteko egokitzeko gaitasuna duena.

**HEZKUNTZA PREMIA BEREZIAK:** ikasle batzuk desgaitasun baten ondorioz edo/ta ikasteko zailtasun espezifiko, nahaste edo gaixotasun baten ondorioz ikasketak egiteko eta garatzeko dituzten premiak dira. Hezkuntza testuinguruan ezarrita dauden ikasketetan sartzeko eta garatzeko gradu handi edo txiki batean dauden zailtasunak dira.

**DESGAITASUNA:** Desgaitasunaren Funtzionamenduaren eta Osasunaren Nazioarteko Sailkapenaren (CIF) arabera, 2001an OME-k argitaratua, ezintasuna terminoak funtzio eta gorputz egituran urritasunak jasotzen ditu, hots, jarduerak burutzeko gaitasunaren mugak eta hiritarrak gizartean parte hartzeko dituen murriztapenak.

**AUKERA BERDINTASUNA:** zuzeneko edo zeharkako bazterkeria eza da eta baita ere neurriak hartzea, desgaitasun bat duen pertsona batek bizitza politiko, ekonomiko, kultural eta sozialean parte hartzeko dituen desabantailak saihestu edo orekatzeko.

**IRISGARRITASUNA:** inguru, produktu edo zerbitzu batek izan beharreko ezaugarri multzoa da, pertsona guztiek erosotasunez, berdintasunez eta segurtasunez erabil dezaten, batez ere desgaitasunen bat dutenek.

**DISEINU UNIBERTSALA:** jakintzat ematen du gizatasuna ezin dela neurtu gaitasun, neurri edo estandar batzuen arabera, baizik eta orokorrean ikusi behar dela, aniztasuna arautzat hartuta eta ez salbuespentzat. Edozein produktu edo/ta zerbitzu diseinatu eta inplementatzerakoan premiak dituzten pertsona guztientzat egokituta dagoela esan nahi du

**JARDUERARAKO NEURRI POSITIBOAK:** laguntza bereziak dira, ezintasun bat duten pertsonen bizitza politiko, ekonomiko eta sozialean erabat parte hartu eta sartzeko aurki ditzaketen desabantailak edo zailtasun bereziak saihestu edo orekatzeko, ezintasun mota eta maila ezberdinak kontutan hartuta.



## 10. KONTAKTUA ETA KOKAPENA

Ezgaitasunak dituzten Pertsonentzako Zerbitzua

### GIPUZKOA

Ane Amondarain Rodriguez / Mamen Lopez Lizarralde

Ignacio M<sup>a</sup> Barriola Zentroa (Gelategia)  
Elhuyar Plaza, 1  
20018 Donostia

T: 943 018137

### BIZKAIA

Kepa Gonzalez Antona

Gizarte eta Komunikazio Zientzien Fakultateko beheko aldea  
Sarriena Auzoa, z/g  
48940 Leioa

T: 94 6012258

### ARABA

Natalia Ortiz Blasco

Arabako Campuseko Errektoreordetza  
Komandante Izarduy kalea, 2  
01006 Vitoria-Gasteiz

T: 945 014343

[discap@ehu.eus](mailto:discap@ehu.eus)

[www.ehu.eus/discapacidad](http://www.ehu.eus/discapacidad)