



Kurzinformation über den Landkreis

Daten, Fakten, Entwicklungen



Herausgeber:
Landkreis Emsland
Ordeniederung 1, 49716 Meppen
Telefon: 05931 44-0, Fax: 05931 44-3621
E-Mail: info@emsland.de

Alle Rechte vorbehalten
1. Auflage 2020

Informationsquellen, sofern nicht anders angegeben:
LSN, eigene Erhebungen, Daten der Fachbereiche

Bildquellen: Landkreis Emsland

Inhaltsverzeichnis

Politik und Verwaltung.....	4
Kreisstruktur.....	6
Bevölkerung.....	7
Wirtschaft.....	11
Arbeitsmarkt.....	12
Fläche / Landwirtschaft.....	14
Verkehr.....	15
Gesundheit und Soziales.....	17
Kinderbetreuung / Bildung.....	19
Digitale Infrastruktur.....	21
Freizeit und Kultur.....	21
Tourismus.....	23
Das Emsland im Internet.....	24
Servicezeiten/Kontakt: Kreisverwaltung.....	25
Kontakt: Städte und Gemeinden.....	26

Politik und Verwaltung

Landrat

Landrat: Marc-André Burgdorf

Stellv. Landräte:

1. stellv. Landrätin: Margret Berentzen

2. stellv. Landrat: Willfried Lübs

3. stellv. Landrat: Klaus Prekel

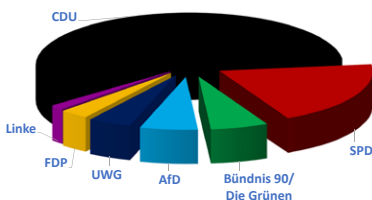
Erster Kreisrat: Martin Gerenkamp

Sitzverteilung Kreistag

(01.11.2016 bis zum 31.10.2021)

Anzahl der Sitze: 67 (inkl. Landrat kraft Amtes)

CDU	39	Abg.
SPD	13	Abg.
Bündnis 90/ Die Grünen	4	Abg.
AfD	4	Abg.
UWG	3	Abg.
FDP	2	Abg.
Linke	1	Abg.



Vorsitzende Ulla Haar
des Kreistages:

1. stellv. Vorsitzender Georg Raming-Freesen

2. stellv. Vorsitzender Willi Jansen

Fraktionsvorsitzende/r

CDU	Bernd-Carsten Hiebing
SPD	Andrea Kötter
Grüne	Michael Fuest
AfD	Jens Schmitz
UWG	Hermann Meyer
FDP	Marion Terhalle

Politik und Verwaltung

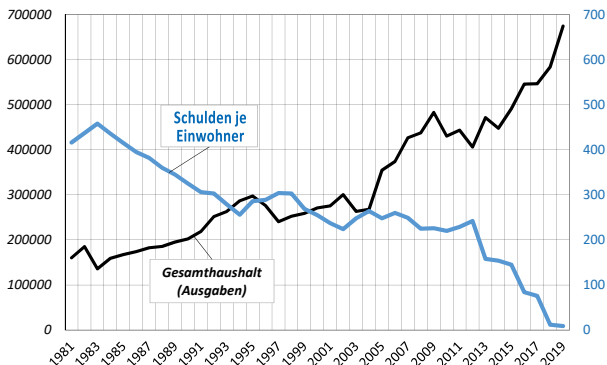
Schuldenentwicklung und Haushalt

(nur Landkreis)

€ je Einwohner

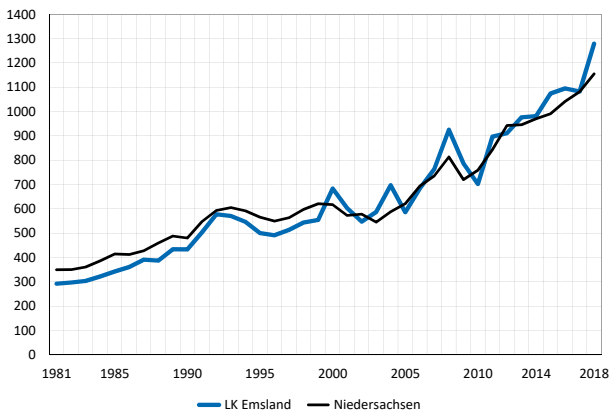
Gesamthaushalt (Ausgaben) in 1.000 €

Schulden je Einwohner (€)



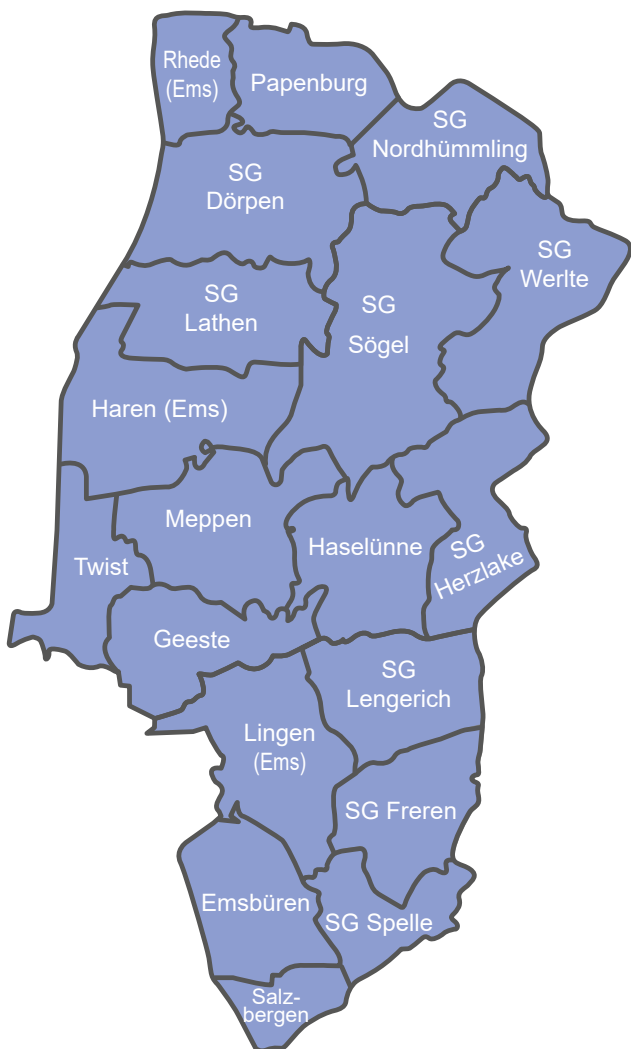
Steuereinnahmekraft

€ je Einwohner



Kreisstruktur

Städte und Gemeinden im Landkreis



Der Landkreis Emsland besteht aus 60 Gemeinden:

5 Städte

5 Einheitsgemeinden

9 Samtgemeinden mit

50 Mitgliedsgemeinden

Bevölkerung

Name	Einwohner	Fläche (km ²)	Einwohner/km ²
------	-----------	---------------------------	---------------------------

Städte

Stadt Haren (Ems)	24.010	208,79	114,1
Stadt Haselünne	13.068	159,43	81,0
Stadt Lingen (Ems)	54.992	176,18	308,9
Stadt Meppen	35.425	188,40	187,8
Stadt Papenburg	37.586	118,44	317,3

Einheitsgemeinden

EG Emsbüren	10.308	139,56	72,7
EG Geeste	11.453	133,11	85,2
EG Rhede (Ems)	4.321	74,98	56,3
EG Salzbergen	7.838	53,38	145,7
EG Twist	9.632	105,67	90,3

Samtgemeinden mit Mitgliedsgemeinden

SG Dörpen	16.956	209,13	80,1
Dersum	1.449	28,57	50,7
Dörpen	5.340	33,08	159,8
Heede	2.531	31,11	80,7
Kluse	1.720	25,31	67,0
Lehe	981	17,87	54,7
Neubörger	1.539	16,52	91,5
Neulehe	783	13,62	58,1
Walchum	1.625	26,50	61,3
Wipplingen	988	16,55	58,5
SG Freren	10.406	132,22	78,2
Anderverne	895	19,67	45,2
Beesten	1.632	25,67	62,0
Freren, Stadt	5.039	48,97	102,6
Messingen	1.074	25,44	41,5
Thuine	1.766	12,47	143,1
SG Herzlake	10.391	155,30	66,8
Dohren	1.163	25,63	43,6
Herzlake	4.538	49,78	90,1
Lähden	4.690	79,89	59,7
SG Lathen	12.007	165,82	70,8
Fresenburg	917	21,60	42,1
Lathen	6.767	38,04	173,0
Niederlangen	1.263	29,36	42,8

Bevölkerung

Name	Einwohner	Fläche (km ²)	Einwohner/km ²
Oberlangen	978	22,24	43,2
Renkenberge	699	18,99	36,1
Sustrum	1.383	35,58	37,9
SG Lengerich	9.223	142,85	64,3
Bawinkel	2.500	20,35	121,1
Gersten	1.233	28,83	42,5
Handrup	800	14,60	56,0
Langen	1.448	33,53	42,9
Lengerich	2.718	31,72	84,9
Wettrup	524	13,82	39,5
SG Nordhümmling	12.275	142,90	85,6
Bockhorst	957	18,24	53,6
Breddenberg	811	8,94	90,3
Esterwegen	5.451	49,59	109,1
Hilkenbrook	782	11,12	70,5
Surwold	4.274	55,01	77,4
SG Sögel	16.950	286,05	58,8
Börger	2.768	55,52	49,6
Groß Berßen	689	20,76	31,9
Hüven	545	15,24	35,4
Klein Berßen	1.133	16,93	67,1
Sögel	8.113	55,26	144,8
Spahnharrenstätte	1.536	36,07	42,2
Stavern	1.062	50,96	20,6
Werpeloh	1.104	35,33	32,5
SG Spelle	13.977	91,15	151,5
Lünne	1.954	30,26	63,0
Schapen	2.403	26,67	89,8
Spelle	9.620	34,22	277,9
SG Werlte	17.188	200,28	86,1
Lahn	866	21,24	41,8
Lorup	3.197	51,35	63,0
Rastdorf	1.091	26,34	41,4
Vrees	1.791	37,54	47,3
Werlte, Stadt	10.243	63,81	160,8
Emsland	328.006	2.883,66	113,7

(Stand: 06/2020)

Bevölkerung

Bevölkerungsentwicklung

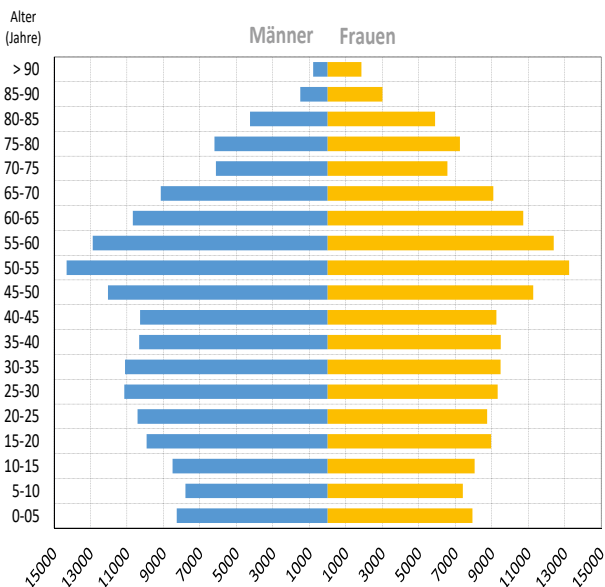
im Gebiet des heutigen Landkreises Emsland

Einwohner:	1905:	97.484
	1925:	120.965
	1950:	197.256
	1961:	200.041
	1970:	227.800
	1980:	240.748
	1985:	248.112
	1990:	263.890
	1995:	292.993
	2000:	303.034
	2005:	310.088
	2010:	313.056
	2015:	319.488
	2020:	328.006

(Stand: Juni 2020)

Altersstruktur

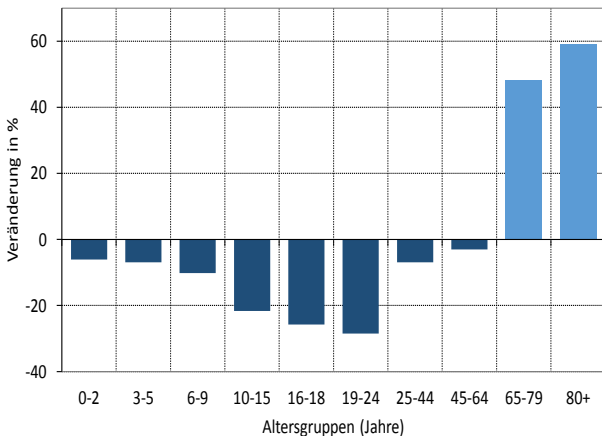
(31.12.2019)



Bevölkerung

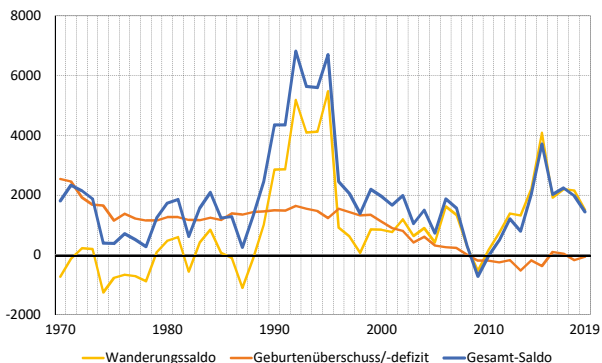
Änderung der Altersstruktur

(Vergleich bis 2030)



Quelle: Bertelsmannstiftung, Demographiebericht Kommune

Geburten und Wanderung



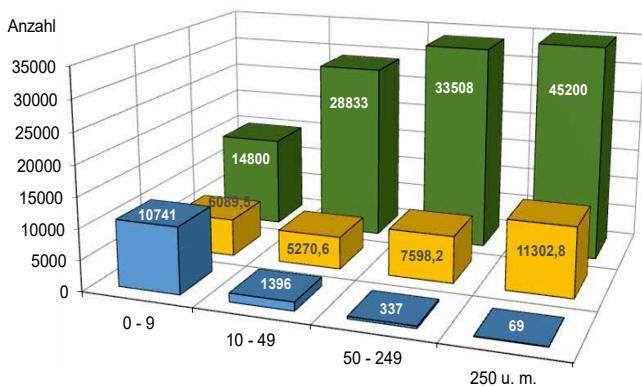
Unternehmen, Umsatz und Beschäftigte

(nach Beschäftigtengrößenklassen)

■ **erfasste Unternehmen: 12.543**

■ **Umsatz (Mio. Euro): 30.271**

■ **Beschäftigte: 122.341**



(Stand: 2017)

Unternehmensnetzwerke

Netzwerke sind ein zukunftsorientierter Ansatz moderner Wirtschaftsförderung, um Potenziale zu bündeln und regionale Stärken zu entwickeln. Ziel ist es dabei, durch Kooperations- und Kommunikationsnetzwerke den Dialog zwischen den Unternehmen zu intensivieren, aber auch die Kontakte der Wirtschaft zu Wissenschaft, Verwaltung und Politik auszubauen.

Die Emsland GmbH koordiniert die Arbeit der folgenden Unternehmensnetzwerke:

- MEMA – Metall- und Maschinenbaunetzwerk
- ELKONET – Kommunikationsnetzwerk emsländischer Unternehmen
- NEU – Netzwerk emsländischer Unternehmerinnen

Der Landkreis ist zudem aktives Mitglied des Wirtschaftsverbandes Emsland e. V. und der Wachstumsregion Ems-Achse e. V.

Arbeitsmarkt

Sozialversicherungspflichtig Beschäftigte

(nach Wirtschaftsabschnitten; am Arbeitsort)

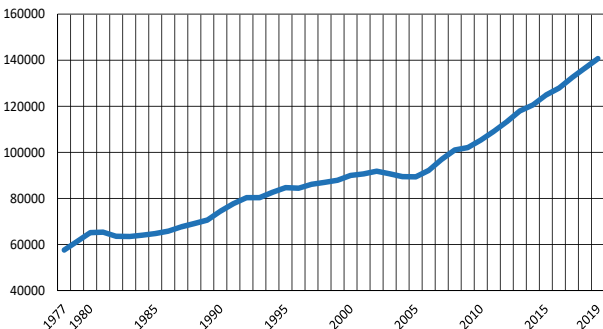
Beschäftigte	absolut	%
Land-, Forstwirtschaft und Fischerei	2.746	2,0
Bergbau, Energie- und Wasserversorgung, Energiewirtschaft	2.813	2,0
Verarbeitendes Gewerbe	39.839	28,4
Herstellung von überwiegend häuslich konsumierten Gütern (ohne Güter der Metall-, Elektro- und Chemieindustrie)	7.168	5,1
Metall- und Elektroindustrie sowie Stahlindustrie	25.112	17,9
Hrst. v. Vorleistungsgütern, insb. v. chem. Erzeugnissen u. Kunststoffwaren (ohne Güter der Metall- u. Elektroindustrie)	7.559	5,4
Baugewerbe	14.219	10,1
Handel, Instandhaltung, Reparatur von Kfz	19.298	13,7
Verkehr und Lagerei	6.139	4,4
Gastgewerbe	3.249	2,3
Information und Kommunikation	770	0,5
Finanz- und Versicherungsdienstleistungen	2.822	2,0
Immobilien, freiberufliche wissenschaftliche und technische Dienstleistungen	6.631	4,7
sonstige wirtschaftliche Dienstleistungen	4.799	3,4
Arbeitnehmerüberlassung	3.696	2,6
Öffentliche Verwaltung, Verteidigung, Sozialversicherung etc.	5.433	3,9
Erziehung und Unterricht	4.416	3,1
Gesundheitswesen	9.141	6,5
Heime und Sozialwesen	11.358	8,1
sonstige Dienstleistungen, Private Haushalte	3.102	2,2
Beschäftigte insgesamt	140.472	100

(Stand: 31.03.2019)

Arbeitsmarkt

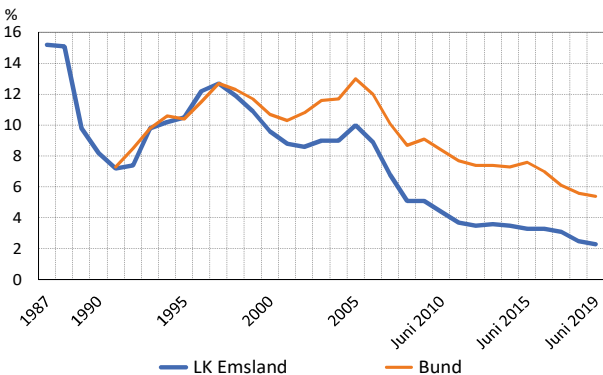
Entwicklung der Beschäftigung

Beschäftigte



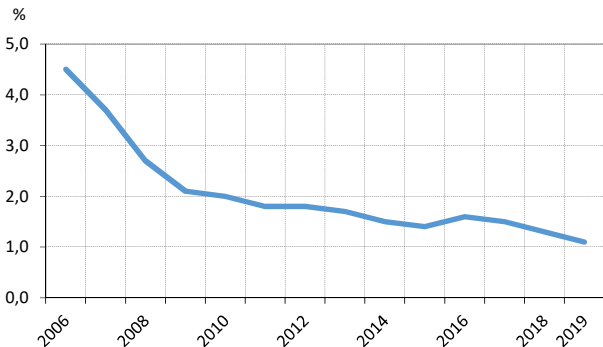
Entwicklung der Arbeitslosenquote

(abhängige Erwerbspersonen, Jahresdurchschnitt bzw. Juni)



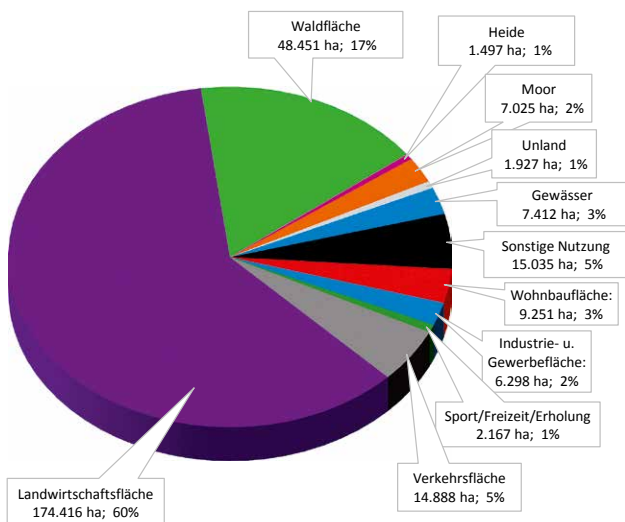
Entwicklung der Arbeitslosenquote SGB II

(Jahresdurchschnitt)



Fläche / Landwirtschaft

Flächennutzung im Landkreis Emsland



Gesamtfläche: 2.884 km²

(Stand: 2017)

Viehhaltung

Art	Anzahl		
	1990	1997	2019
Enten/Puten/Gänse	170.522	283.776	986.411
Legehennen/Küken (Aufzucht), Elterntiere	766.543	1.006.059	6.013.491
Hähnchen	3.970.561	5.506.648	26.709.066
Rindvieh	246.337	224.648	227.417
Mastschweine	889.987	905.374	1.097.056
Zuchtsauen	134.559	126.374	104.785
Schafe	9.351	8.392	7.213
Pferde	2.470	3.703	10.724

Verkehrsinfrastruktur

- Bundes-
Autobahnen:** A 30 Bad Oeynhausen – Niederlande
A 31 Ruhrgebiet – Emden
(96 km)
- Europastraße:** E 233 Hoogeveen (NL) – Cloppenburg
(44 km)
(kürzeste Verbindung zw. Bremen/Hamburg
und Amsterdam/Rotterdam)
- Bundes-
straßen:** B 70 Leer – Wesel
B 213 Nordhorn – Delmenhorst
B 214 Lingen (Ems) – Braunschweig
B 401 A 31 (Dörpen) – Oldenburg
B 402 Fürstenau – Klazienaveen (NL)
B 408 Haren (Ems) – Ter Apel (NL)
- Schiene:** DB-Netz Köln – Norddeich
DB-Netz Rheine – Freren
DB-Netz Rheine – Zutphen (NL)
- Wasser-
straßen:** Ems
Dortmund-Ems-Kanal
Küstenkanal (Dörpen – Oldenburg)
Haren-Rütenbrock-Kanal
- Häfen und
Logistik:** Seehafen Papenburg
GVZ Emsland in Dörpen
Eurohafen Emsland
Hafen Spelle-Venhaus
- Luftverkehr:** Münster Osnabrück
International Airport (FMO)
- Landeplatz Leer-Papenburg in Nüttermoor
(Landkreis Leer)
Landeplatz Nordhorn-Lingen in Klausheide
(Landkreis Grafschaft Bentheim)
- Güterverkehr:** EEB-Netz Lathen - Werlte
EEB-Netz Meppen - Essen/Oldg.

Zugelassene Fahrzeuge

Fahrzeug	01.07.1994	01.01.2007	01.01.2020
Krafträder	7.082	15.727	16.610
Pkw	139.254	177.380	199.719
Lkw	7.093	11.384	19.235
Kraftomnibusse	419	431	355
Zugmaschinen	15.013	15.567	15.396
übrige Kfz	1.594	1.270	2.619
zusammen	170.455	221.759	214.730
+ Anhänger	22.622	44.213	60.796
Gesamt	193.077	265.972	314.730

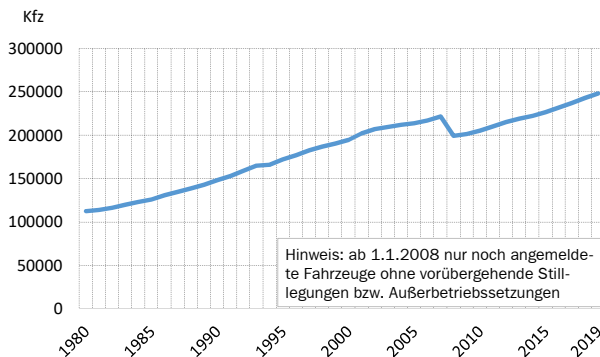
Pkw mit reinem Elektroantrieb: 297

Pkw mit Hybridantrieb: 1.275

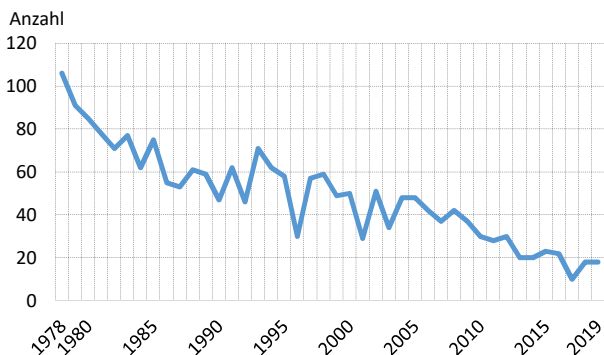
Summe Elektrofahrzeuge: 1.572

(Stand: Jan. 2020)

Kraftfahrzeugbestand (jeweils 1. Jan.)



Verkehrstote

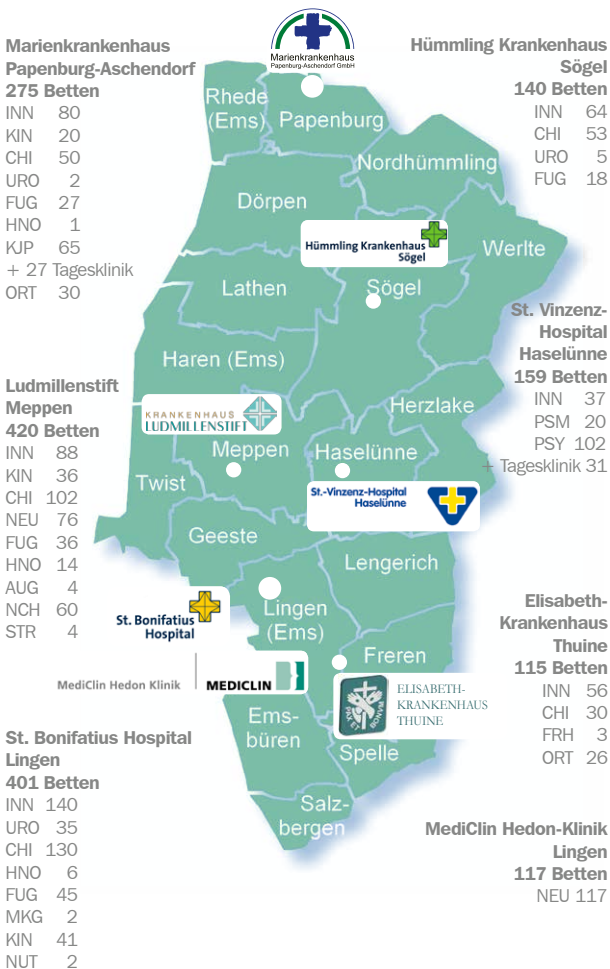


Gesundheit und Soziales

Medizinische Versorgung (stationär)

6 Allgemeinkrankenhäuser mit 1.627 Betten

1 Fachklinik mit 91 Betten



(Stand: Januar 2020)

Strukturen im Sozialwesen

- 55 ambulante Pflegedienste
- 749 Tagespflegeplätze
- 127 Kurzzeitpflegeplätze
- 25 ambulant betreute Wohngemeinschaften mit 286 Plätzen
- 42 stationäre Pflegeeinrichtungen mit 2.743 Plätzen

ca. 180 Selbsthilfegruppen mit unterschiedlicher Zielsetzung.
Informationen unter: www.selbsthilfe-emsland.de

Senioren- und Pflegestützpunkt Niedersachsen im Landkreis Emsland:

- Der *Seniorenstützpunkt* vernetzt die seniorenpolitischen und seniorenrelevanten Angebote im Kreisgebiet. Er vermittelt ehrenamtliche Unterstützungsangebote wie z. B. Seniorenbegleiter, Wohnberater und Pflegebegleiter.

- Der *Pflegestützpunkt* berät individuell, unabhängig und kostenlos über Leistungen der Pflegeversicherung und anderer Kostenträger, ambulante, teilstationäre und stationäre Pflegeangebote, Möglichkeiten der Hilfsmittelversorgung, Entlastungsangebote für pflegende Angehörige und die Organisation der Pflege.

Demenz-Servicezentrum: Zentrale Koordinierungs- und Steuerungsstelle zur Beratung, Vernetzung und Entwicklung von Angeboten für Menschen mit einer Demenzerkrankung

Unterstützung für Hilfe(n) im Alltag, wie z. B. im Haushalt, bei Hausaufgaben, für die Kinderbetreuung oder für die Freizeitgestaltung finden Sie unter www.service-emsland.de

Soziale Einrichtungen für Kinder und Jugendliche

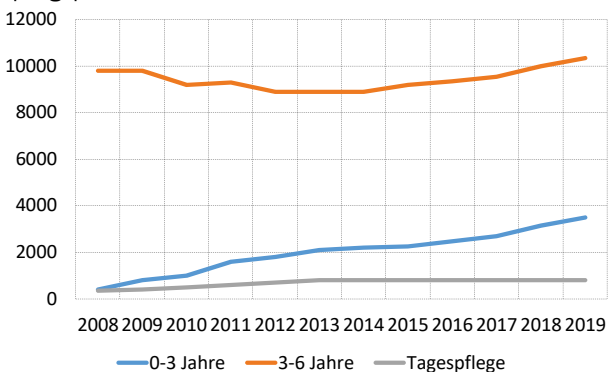
- 141 Kindertagesstätten
- 6 Kinderhorte
- 236 Jugendheime
- 12 Jugendzentren

Kindernetz Emsland: Ein Team aus Ärzten, Kinderkrankenschwestern und einer Hebamme bietet Familien mit Kindern in schwierigen Situationen geeignete Hilfen an. Das Angebot richtet sich besonders an Familien mit Kindern von 0 bis 3 Jahren. Informationen unter: www.kindernetz-emsland.de

Kinderbetreuung / Bildung

Betreuungsangebot

Entwicklung der Anzahl der Betreuungs- und Kindertagespflegeplätze



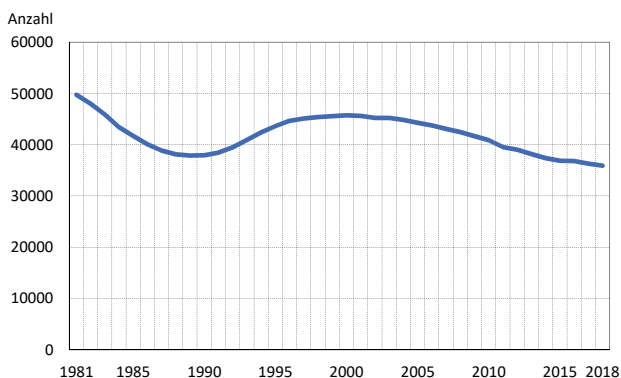
Allgemein- und berufsbildende Schulen

Schuljahr 2019/2020

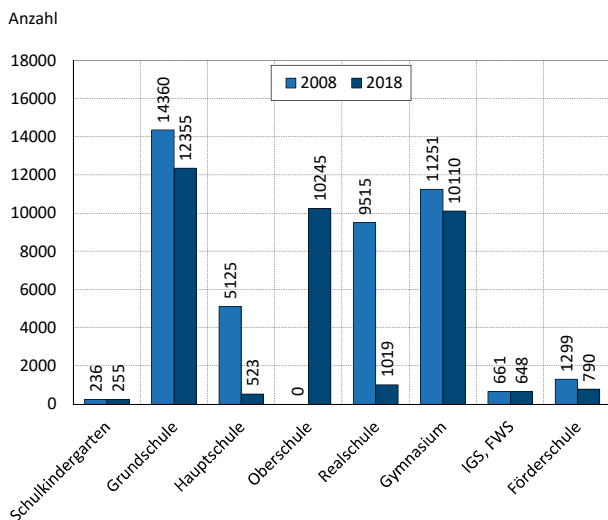
Schulart	Schulen	Schüler
Grundschulen* öffentlich	104	11.373
Grundschule* privat	1	38
Grund- und Oberschulen öffentlich	5	1.941
Hauptschule öffentlich	1	125
Haupt- und Realschulen öffentlich	1	947
Realschulen öffentlich	1	316
Realschulen privat	1	126
Oberschulen öffentlich	17	8.886
Oberschulen privat	3	
Gymnasien öffentlich	8	6.021
Gymnasien privat	4	3.990
Gesamtschule öffentlich	1	614
Förderschulen öffentlich	11	559
Förderschulen privat	2	240
Berufsbildende Schulen öffentlich	6	12.065
Berufsbildende Schulen privat	5	1.363
Insgesamt	171	48.604

* ohne Schulkindergärten

Schüler/innen an allgemeinbildenden Schulen



Schüler/innen nach Schultyp (allgemeinbildende Schulen)



Schüler insgesamt: 2008: 42.447
2018: 35.945

Digitale Infrastruktur

Breitbandversorgung im Internet:

- mind. 30 Mbit/s: 97,9 % aller Haushalte
- mind. 50 Mbit/s: 95,6 % aller Haushalte
- Glasfaserversorgung mit bis zu 1 Gbit/s: 61,2 % aller Haushalte

Mobilfunk

Anbieter	Mobilfunk-standorte	davon mit LTE-Technik ausgerüstet	Versorgungsgrad mind. 50 MBit/ im Antennensektor
Telekom Deutschland:	121	115	97 %
Vodafone:	80	67	98 %
Telefónica:	90	30	27 %

(Stand: Sept. 2020)

Freizeit und Kultur

Museen

Vier Emslandmuseen:

- Emsland Moormuseum Groß Hesepe (www.moormuseum.de)
 - Emslandmuseum Lingen (www.museum-lingen.de)
 - Emsland Archäologiemuseum in Meppen (www.archaeologie-emsland.de)
 - Emslandmuseum Schloss Clemenswerth in Sögel (www.clemenswerth.de)
- Weitere 15 Museen in Emsbüren, Esterwegen, Haren, Haselünne, Meppen, Papenburg, Rhede, Salzbergen, Spelle, Twist
 - Geschichtsforum in Sögel
 - Ausstellungen in vielen örtlichen Heimathäusern

Weitere Informationen unter: www.emsland.de/kultur/kultur.html

Ausstellungen zur Bildenden Kunst:

- Zwei Kunstmuseen in Aschendorf (www.gut-altenkamp.de) und Lingen (www.kunsthallelingen.de)
- Kunstausstellungen bei verschiedenen Kunstvereinen/Kulturkreisen und (Rathaus-, Freilicht-) Galerien
- Internationales Kulturnetzwerk Koppelschleuse Meppen

Theater, Konzerte, kulturelle Veranstaltungen

Vier Theater mit Theater- und Konzertabonnements in:

- Lingen (www.lingen.de)
- Meppen (www.meppen-theater.de)
- Papenburg (www.papenburg-kultur.de)
- Sögel (www.kulturkreis-clemenswerth.de)

Zwei Freilichtbühnen in:

- Ahmsen (www.waldbuehne-ahmsen.de)
- Meppen (www.freilichtbuehne-meppen.de)

- Burgtheater Lingen (www.hs-osnabrueck.de/burgtheater)
- Jazz und Blues im "Heimathaus Twist" (www.heimathaus-twist.com)
- Arbeitsgemeinschaft Plattdeutsches Theater e.V. (www.platttheater.de)
- Soziokulturelles Zentrum Alte Molkerei Freren (www.impulse-freren.de)
- Konzerte in der Alten Rheder Kirche ("Gedächtniskirche") (www.emsland.com)
- Konzerte in der St. Michael-Kirche Lingen (www.kulturforum-lingen.de)
- Veranstaltungsreihe KULTOURSommer, jährlich von Juni bis September (www.emsland.de)

Weitere Informationen unter:

www.emsland.com/service/veranstaltungen.html

Orte der Erinnerung

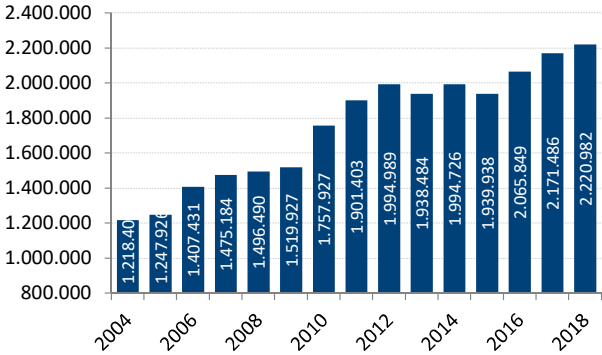
- Gedenkstätte Esterwegen (www.gedenkstaette-esterwegen.de)
- Gedenk pavillon am ehemaligen Lager Oberlangen
- Erinnerungspunkt am ehemaligen Lager Börgermoor
- Gedächtniskirche Alte Rheder Kirche
- Dorfstelle Wahn (www.wahn-use-olde-heimat.de)

Kulturelle Bildung

- Musikschule des Emslandes e.V. in Meppen und Lingen (www.musikschule-des-emslandes.de)
- Fünf Jugendkunstschulen (Mal- und Kreativschulen) in Haren, Freren, Lingen, Meppen und Papenburg
- Theaterpädagogisches Zentrum der Emsländischen Landschaft e.V., Lingen (Ems) (www.tpzlingen.de)
- 112 öffentliche Büchereien

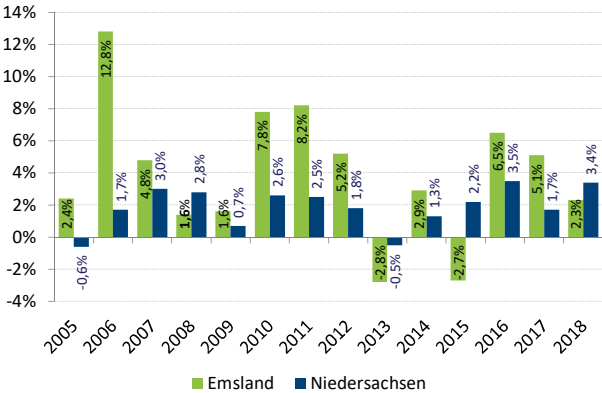
Gästeübernachtungen im Emsland

Übernachtungen



Übernachtungsentwicklung

Niedersachsen und Emsland im Vergleich



Weitere Informationen zum Emsland als Tourismusregion unter www.emsland.com

Das Emsland im Internet

www.emsland.de
www.openkreishaus.emsland.de
(Kreisverwaltung)

www.emsland.info
(Leben und arbeiten im Emsland)

www.ehrenamt-emslnd.de
(Ehrenamtsservice Emsland)

www.emsland.com (Emsland Touristik GmbH)

www.gedenkstaette-esterwegen.de
(Gedenkstätte für die Opfer der Emslandlager)

www.eeb-online.de (Emsländische Eisenbahn GmbH)

www.familienzentrum-emslnd.de
(Netzwerk emsländischer Familienzentren)

www.meilenstein-emslnd.de
(Weiterbildungsgesellschaft für Medizinerinnen und Mediziner)

www.kindernetz-emslnd.de (frühe Hilfen für Kinder)

www.naturpark-moor.eu
(Internationaler Naturpark Bourtanger Moor-Bargerveen)

www.emSide.de (Jugendserver des Landkreises)

www.emsland.de/praevention
(Jugendschutzprojekte)

www.abfallwirtschaft-emslnd.de
(Informationen zur Abfallbeseitigung)

www.bildungsregion-emslnd.de
(Netzwerk der Schulen, Kitas und Bildungsträger)

www.familienstiftung-emslnd.de
(Stiftung zur besseren Vereinbarkeit von Beruf und Familie)

www.ex-el.de (EX-EL-Netzwerk für die Existenzgründung)

www.ueberbetrieblicherverbund.de
(Verbund emsländischer Klein- und Mittelunternehmen)
u. v. a.



Servicezeiten und Kontakt

Kreishaus Meppen

Hausadresse: Ordeniederung 1 · 49716 Meppen
Postfachadresse: Postfach 15 62 · 49705 Meppen
Telefonzentrale: 05931 44-0
Telefax: 05931 44-3621

Rettungsleitstelle: 112

Internet: www.emsland.de
E-Mail: info@emsland.de

Allg. Öffnungs- u. Servicezeiten: Mo. – Do. 08:30 – 12:30 Uhr
14:30 – 16:00 Uhr
Fr. 08:30 – 13:00 Uhr

Bitte beachten Sie die Regelungen zur Terminvergabe auf www.emsland.de

Besondere Öffnungs- und Servicezeiten gelten für die Zulassungsstellen in Meppen, Lingen und Aschendorf, die Gesellschaft zur Förderung des Emsland Tourismus mbH, die Ausländerbehörde und den Fachbereich Besondere Leistungen. Diese können Sie telefonisch oder im Internet erfahren.

Außenstelle Aschendorf-Hümmling

Hausadresse: Große Straße 32 · 26871 Aschendorf
Postfachadresse: Postfach 21 65 · 26882 Aschendorf
Telefonzentrale: 04962 501-0
Telefax: 04962 501-3200

Außenstelle Lingen (Ems)

Hausadresse: Am-Wall-Süd 21 · 49808 Lingen (Ems)
Postfachadresse: Postfach 16 80 · 49786 Lingen (Ems)
Telefonzentrale: 0591 84-0
Telefax: 0591 84-3362

Kontakt

Städte

Stadt	Hausadresse	Verbindung
Stadt Haren (Ems)	Neuer Markt 1 49733 Haren (Ems)	Tel.: 05932 8-0 Fax: 05932 8-282 info@haren.de www.haren.de
Stadt Haselünne	Rathausplatz 1 49740 Haselünne	Tel.: 05961 509-0 Fax: 05961 509-500 info@haseluenne.de www.haseluenne.de
Stadt Lingen (Ems)	Elisabethstr. 14 - 16 49808 Lingen (Ems)	Tel.: 0591 9144-0 Fax: 0591 9144-131 info@lingen.de www.lingen.de
Stadt Meppen	Markt 43 49716 Meppen	Tel.: 05931 153-0 Fax: 05931 153-5253 info@meppen.de www.meppen.de
Stadt Papenburg	Hauptkanal rechts 68 – 69 26871 Papenburg	Tel.: 04961 82-0 Fax: 04961 82-315 info@papenburg.de www.papenburg.de

Einheitsgemeinden

Gemeinde	Hausadresse	Verbindung
Gemeinde Emsbüren	Markt 18 48488 Emsbüren	Tel.: 05903 9305-0 Fax: 05903 9305-115 info@emsbueren.de www.emsbueren.de
Gemeinde Geeste	Am Rathaus 3 49744 Geeste	Tel.: 05937 69-0 Fax: 05937 69-103 info@geeste.de www.geeste.de
Gemeinde Rhede (Ems)	Gerhardyweg 1 26899 Rhede (Ems)	Tel.: 04964 9182-0 Fax: 04964 9182-40 gemeinde@rhede-ems.de www.rhede-ems.de
Gemeinde Salzbergen	Franz-Schratz-Str. 12 48499 Salzbergen	Tel.: 05976 9479-0 Fax: 05976 9479-20 info@salzbergen.de www.salzbergen.de
Gemeinde Twist	Flensbergstraße 7 49767 Twist	Tel.: 05936 9330-0 Fax: 05936 9330-44 info@twist-emsland.de www.twist-emsland.de

Samtgemeinden

Samtgemeinde	Hausadresse	Verbindung
Samtgemeinde Dörpen	Hauptstraße 25 26892 Dörpen	Tel.: 04963 402-0 Fax: 04963 402-120 samtgemeinde@doerpen.de www.doerpen.de
Samtgemeinde Freren (mit Stadt Freren)	Markt 1 49832 Freren	Tel.: 05902 950-0 Fax: 05902 950-9950 info@freren.de www.freren.de
Samtgemeinde Herzlake	Neuer Markt 4 49770 Herzlake	Tel.: 05962 88-0 Fax: 05962 2130 samtgemeinde@herzlake.de www.herzlake.de
Samtgemeinde Lathen	Erna-de-Vries- Platz 7 49762 Lathen	Tel.: 05933 66-0 Fax: 05933 66-66 info@lathen.de www.lathen.de
Samtgemeinde Lengerich	Mittelstraße 15 49838 Lengerich	Tel.: 05904 9328-0 Fax: 05904 9328-90 info@lengerich-emsland.de www.lengerich-emsland.de
Samtgemeinde Nordhümmling (Sitz Esterwegen)	Poststraße 13 26897 Esterwegen	Tel.: 05955 200-0 Fax: 05955 200-20 info@nordhuemmling.de www.sg-nordhuemmling.de
Samtgemeinde Sögel	Ludmillenhof 49751 Sögel	Tel.: 05952 206-0 Fax: 05952 206-666 samtgemeinde@soegel.de www.soegel.de
Samtgemeinde Spelle	Hauptstraße 43 48480 Spelle	Tel.: 05977 937-0 Fax: 05977 937-481 samtgemeinde@spelle.de www.spelle.de
Samtgemeinde Werlte (mit Stadt Werlte)	Marktstraße 1 49757 Werlte	Tel.: 05951 201-0 Fax: 05951 201-53 info@werlte.de www.sg-werlte.de



Landkreis Emsland

Ordeniederung 1 • 49716 Meppen
Tel.: 05931 44-0 • Fax: 05931 44-3621
www.emsland.de • info@emsland.de