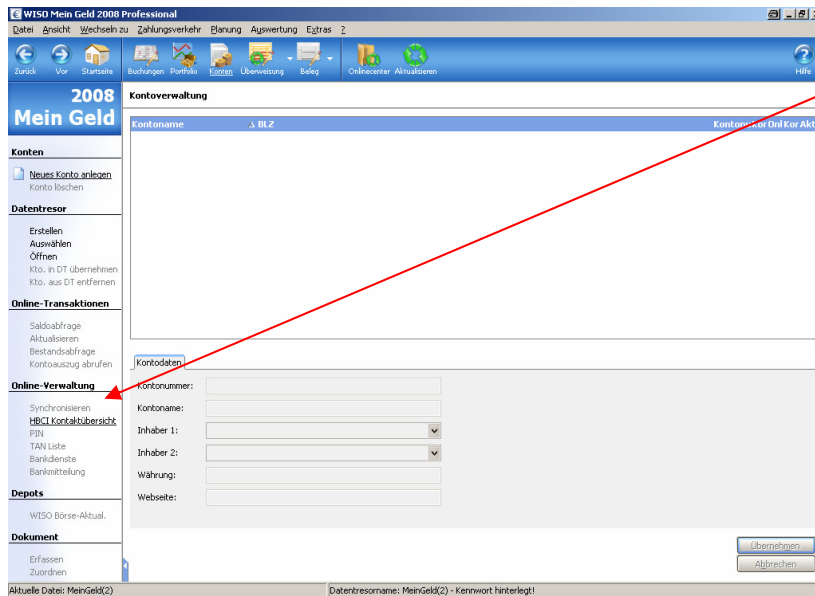


WISO Mein Geld

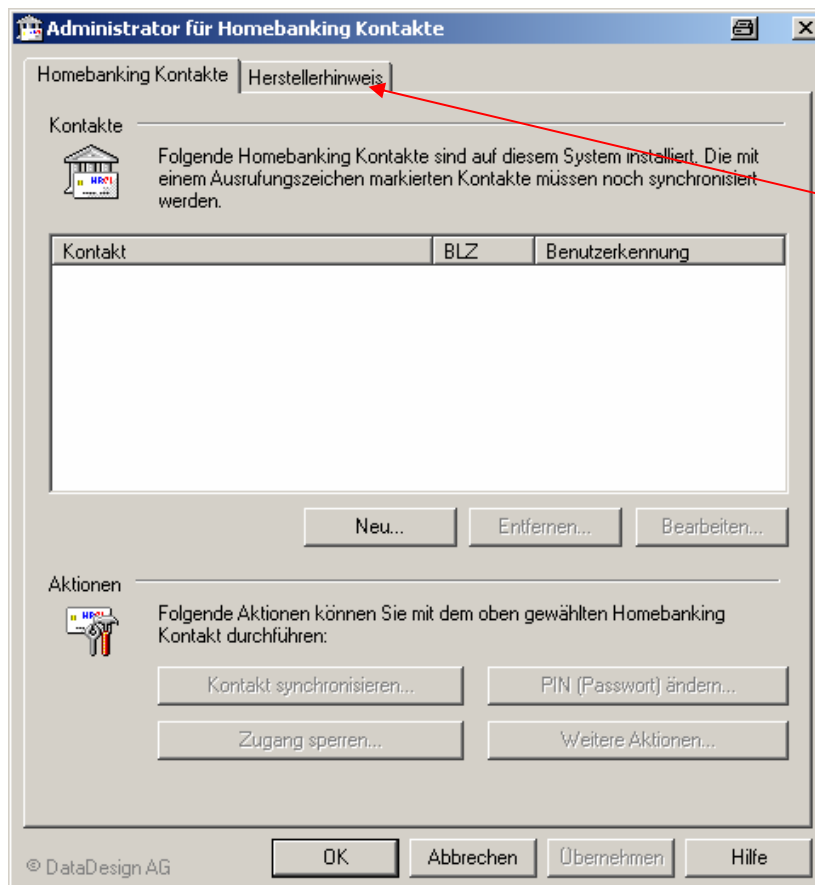
Um ein neues Konto per HBCI Verwaltung in Ihrem Programm zu hinterlegen gehen Sie wie folgt vor.

Programm Starten

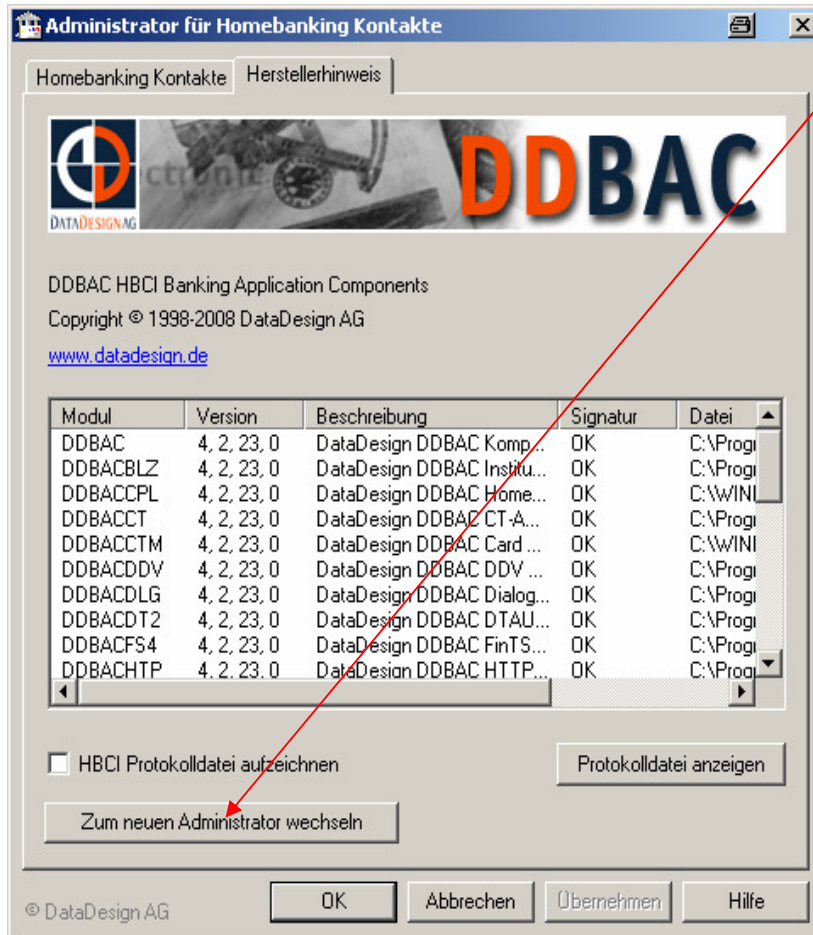
Über den Menüpunkt HBCI Kontaktübersicht gelangen Sie in das Unterprogramm Administrator für Homebankingkontakte. Hier wird nun die neue Bankverbindung eingerichtet.



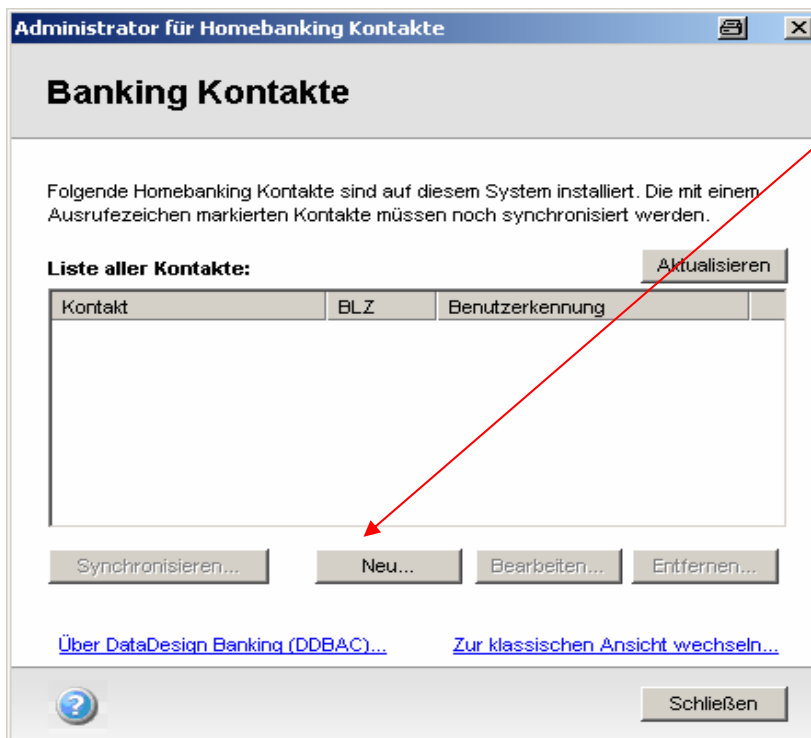
- HBCI Kontaktübersicht auswählen



- Hier Startet nun das Programm Homebanking Kontakte
- ACHTUNG: Sie müssen zuerst in das Untermenü HERSTELLERHINWEIS wechseln



- **ACHTUNG:** es muss unbedingt zur Ansicht des „neuen Administrators“ gewechselt werden, da in der Standartansicht **MENÜEINTRÄGE** fehlen



- Beginnen Sie nun mit dem eintragen der Bankverbindungsdaten über den Butten „NEU..“

HBCI/FinTS-Kontakt

Einrichten eines neuen Homebanking Kontakts

Bitte geben Sie die achtstellige Bankleitzahl Ihres Kreditinstituts ein.

Bankleitzahl (BLZ):

Name des Kreditinstituts:

Zugangsdaten manuell eingeben (für Experten)
 Die Verbindung erfolgt über einen Proxy Server.

? < Zurück Weiter > Abbrechen

- Eingabe der BLZ, sowie setzen des Häkchen bei manueller Eingabe
- Mit „Weiter“ Menü fortsetzen
- Danach wird das Programm sich kurz aktualisieren

HBCI/FinTS-Kontakt

Einrichten eines neuen Homebanking Kontakts

Das Kreditinstitut bietet mehrere Zugangsarten an.
 Bitte wählen Sie eine Zugangsart aus.

Zugang über

PIN/TAN (inkl. zwei-Schritt-TAN)
 Ihre Bank stellt Ihnen für den Zugriff auf Ihr Konto einen Zugang mit PIN zur Verfügung. Zur Durchführung von Transaktionen benötigen Sie TANs (z. Bsp. auch auch iTAN, mobile TAN per SMS).

Chipkarte
 Für den Zugriff auf Ihre Konto verwenden Sie eine Chipkarte, mit der Aufträge elektronisch unterzeichnet werden.

Schlüsseldiskette
 Für den Zugriff auf Ihr Konto verwenden Sie eine Schlüsseldiskette oder Schlüsseldatei, mit der Aufträge unterzeichnet werden.

? < Zurück Weiter > Abbrechen

- Wählen Sie hier das HBCI Medium aus
- Für HBCI Software nutzen Sie den Punkt Schlüsseldiskette (Hier werden USB-Stick's, SD Speicherkarten oder andere Wechseldatenträger akzeptiert)

HBCI/FinTS-Kontakt

Einrichten eines neuen Homebanking Kontakts

Wählen Sie bitte Ihre Schlüsseldatei aus.

Dateiname: a:\

Benutzername:

Neue Schlüsseldatei erzeugen

- Legen Sie nun den Speicherpfad der zu erzeugenden Schlüsseldatei, fest und setzen Sie den Haken um eine neue Datei zu erzeugen

HBCI/FinTS-Kontakt

Einrichten eines neuen Homebanking Kontakts

Format der Schlüsseldatei.

Bitte wählen Sie das Format der Schlüsseldatei und die Länge des Schlüssels in Bit.

Format der Schlüsseldiskette: RDH-2

Länge des Schlüssels in Bit: 1024

Generell gilt: Je länger der Schlüssel, desto sicherer ist die Übertragung aber die Rechenzeit verlängert sich entsprechend.

- ACHTUNG: Es muss das Standardschlüsselformat von RDH1 in RDH2 geändert werden, ohne diese Änderung ist keine Schlüsseleinreichung am Bankenrechner möglich
- Bestätigen Sie mit „Weiter“

HBCI/FinTS-Kontakt

Einrichten eines neuen Homebanking Kontakts

Bitte geben Sie ihre Kundendaten für den Zugang bei der "Volksbank Eisenberg" ein.

Benutzerkennung:

Kunden-ID:

Kontaktname:

Später synchronisieren

? < Zurück Weiter > Abbrechen

- Nun sollten Sie ihre Benutzerkennung in beiden Zeilen eingeben
- Mit „Weiter“ bestätigen

HBCI/FinTS-Kontakt

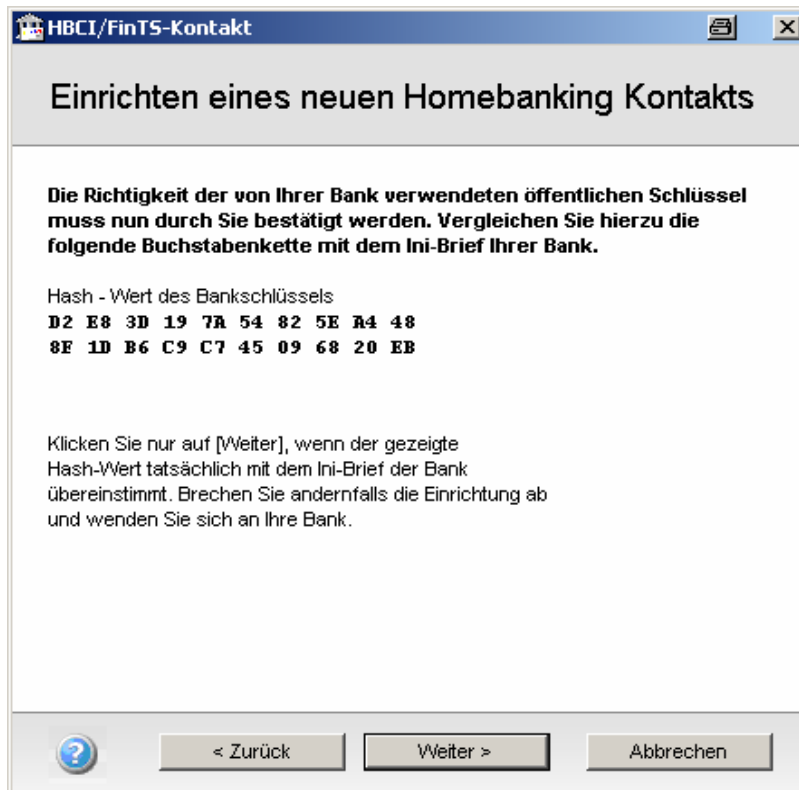
Einrichten eines neuen Homebanking Kontakts

Wählen Sie die HBCI Version. Die zu wählende HBCI Version entnehmen Sie den HBCI Unterlagen von Ihrem Kreditinstitut.

HBCI 2.0.1
 HBCI 2.1
 HBCI 2.2
 FinTS 3.0
 FinTS 4.0

? < Zurück Weiter > Abbrechen

- Es ist die Version FinTS 3.0 zu wählen
- Durch betätigen der Weitertaste wird das Programm sich mit dem Bankrechner Verbinden
- Folgen Sie den nächsten Anweisungen bis das Programm Ihnen einen Hashwert (siehe Folgebild) anzeigt.
- Dieser ist mit den Ihnen Vorliegenden Werten zu Vergleichen



- Nach Bestätigung mit der Weiter Taste verbindet sich das Programm erneut
- Nun wird ein INI Brief erzeugt den der Nutzer ausdrucken muss und an die Bank senden
- Durch diesen INI Brief wird der gesendete Schlüssel durch die Bank aktiviert und Sie können nach der Aktivierung den HBCI Kontakt erstmals Synchronisieren.