

Hortobágy National Park – *The Puszta* and its Directorate



David Bogyo, PhD – Hortobagy National Park Directorate
Europarc CEE Section meeting, Hortbágy, 02.05.2016.

The National Park Directorate

- ✧ Management area: 3 counties in NE Hungary
- ✧ Managing the Hortobágy NP and the UNESCO World Heritage Site (Cultural landscape)
- ✧ Protected areas (State level) – 22 sites + special protection of bogs/sodiak pans/kurgans etc.
- ✧ Biosphere and forest reserves - 7 sites
- ✧ Natura 2000 – 130 sites ! ca. 300.000 ha of SPA's and ca. 270.000 ha of SCI's
- ✧ 2 Ramsar sites (Hortobágy and Tisza-tó + Felső-Tisza sites) – 54.000 ha

❧ Staff – ca. 180 people



❧ Ranger service: 40 people

❧ Department of Nature Conservation

❧ Department of Projects & Development

❧ Department of Property Management (Agriculture, Hunting, Forestry)

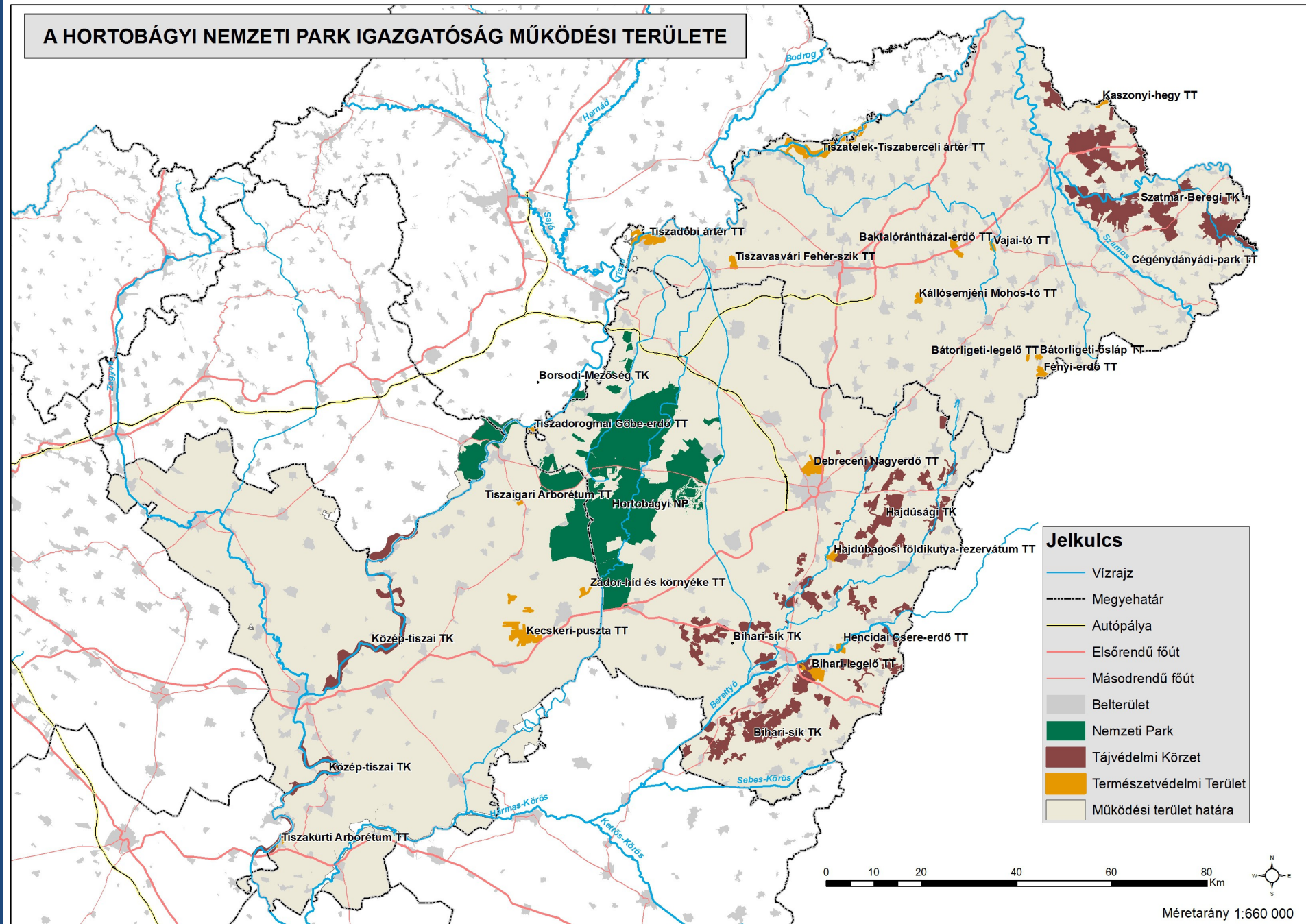
❧ Department of Tourism

❧ Department of Administration

❧ Technical Department

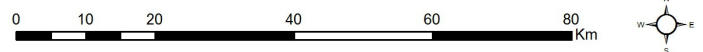
❧ Financial Department

A HORTOBÁGYI NEMZETI PARK IGAZGATÓSÁG MŰKÖDÉSI TERÜLETE



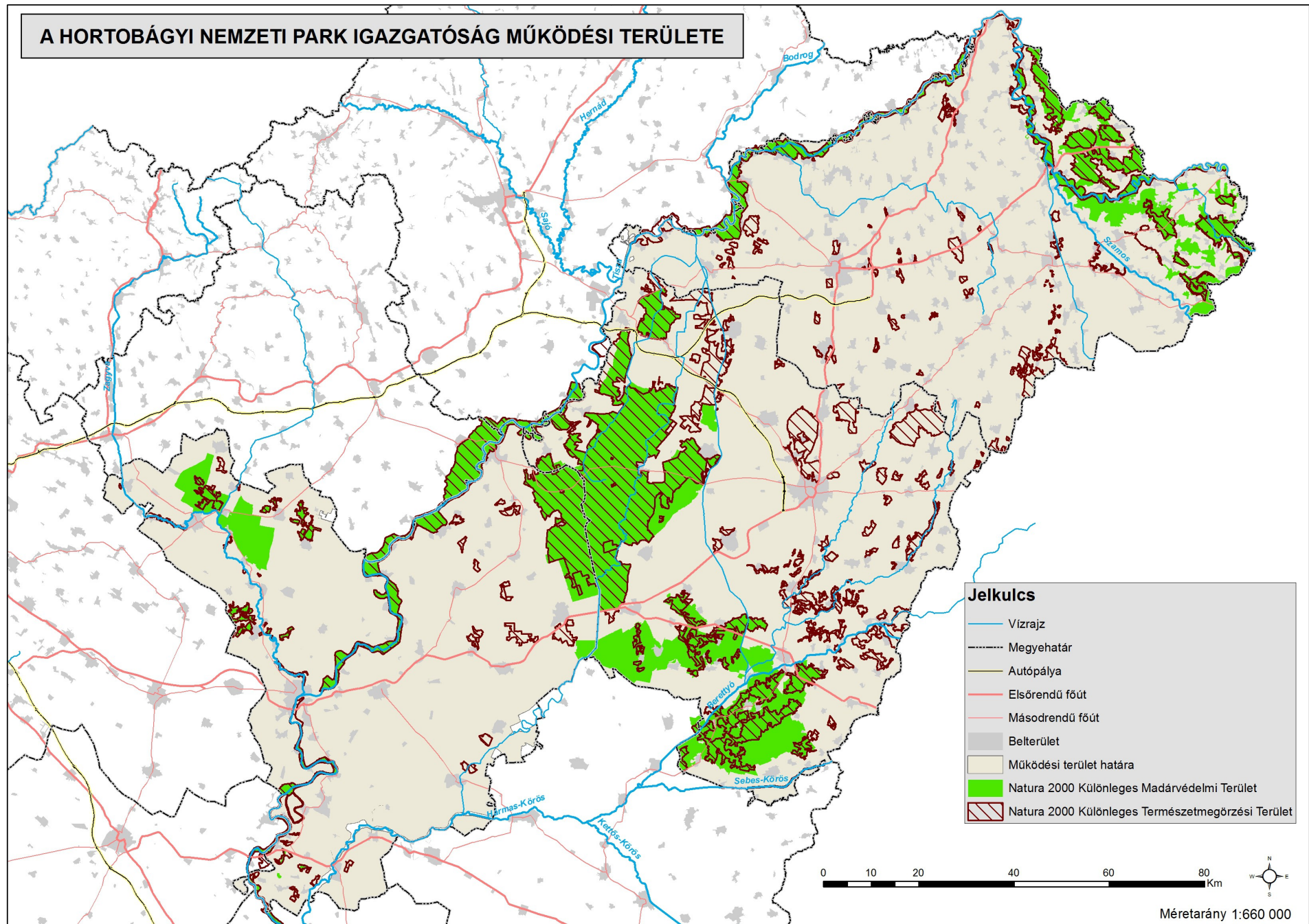
Jelkulcs

- Vízrajz
- Megyehatár
- Autópálya
- Elsőrendű főút
- Másodrendű főút
- Belterület
- Nemzeti Park
- Tájvédelmi Körzet
- Természetvédelmi Terület
- Működési terület határa



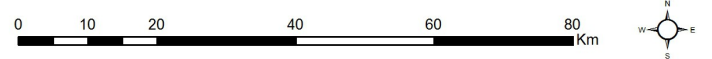
Méretarány 1:660 000

A HORTOBÁGYI NEMZETI PARK IGAZGATÓSÁG MŰKÖDÉSI TERÜLETE



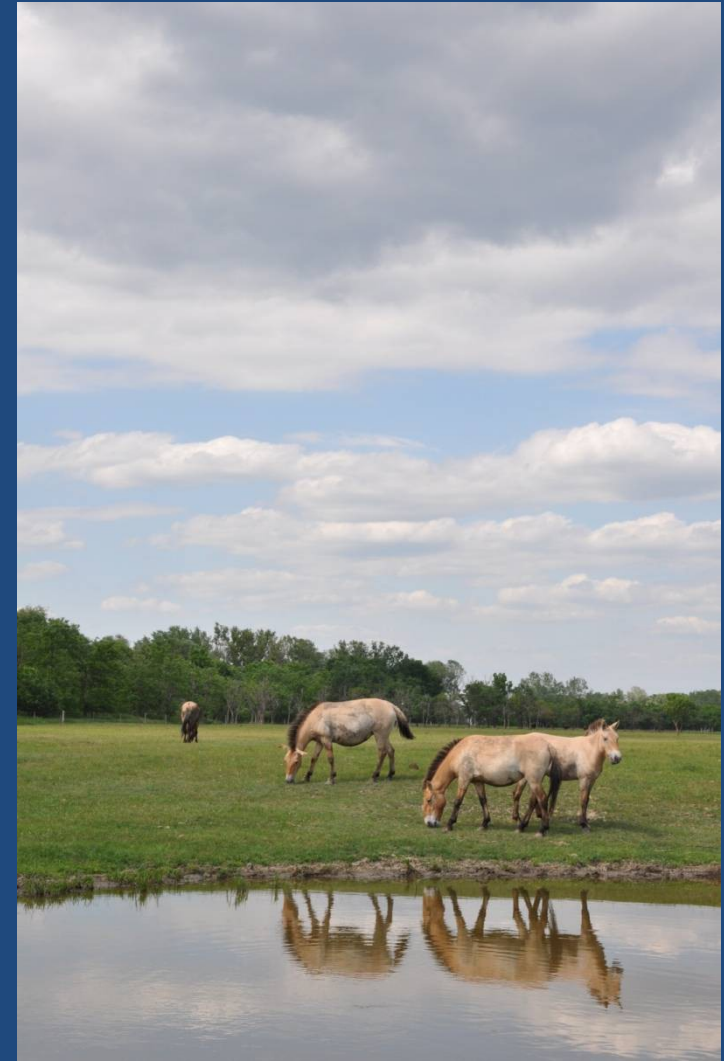
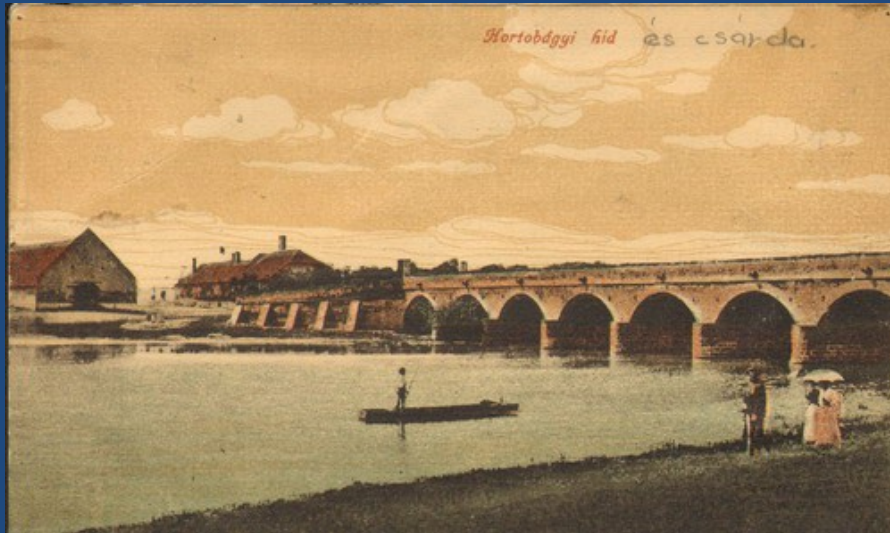
Jelkulcs

- Vízrajz
- Megyehatár
- Autópálya
- Elsőrendű főút
- Másodrendű főút
- Belterület
- Működési terület határa
- Natura 2000 Különleges Madárvédelmi Terület
- Natura 2000 Különleges Természetmegőrzési Terület



Méretarány 1:660 000

The NP: more than 82.000 ha



Natura 2000 SPA, SCI, Ramsar-site, UNESCO World-heritage

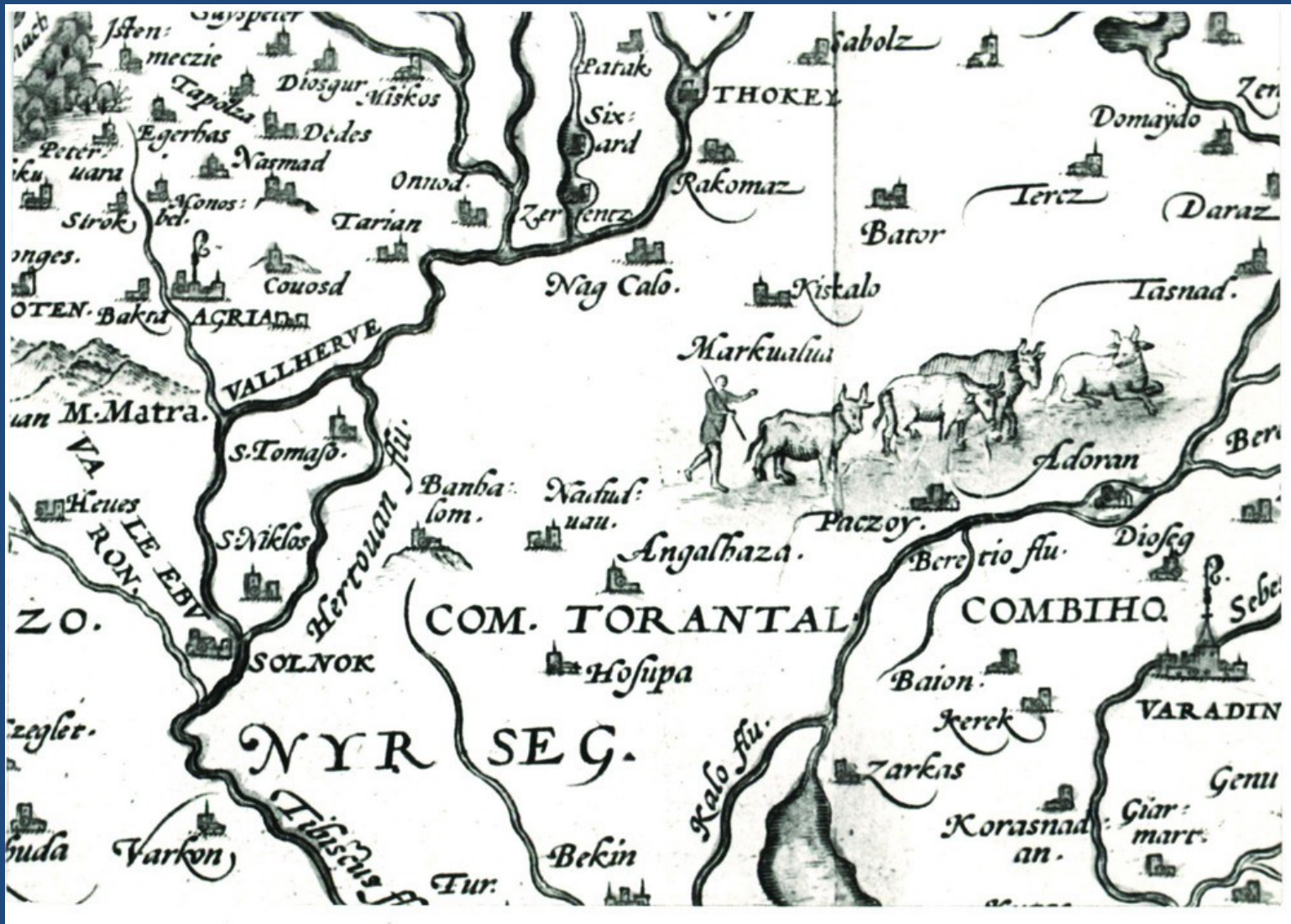


Brief description

- ❧ Hortobágy National Park, located on the Great Hungarian Plain in the eastern part of Hungary
- ❧ outstanding example of a harmonious interaction between nature and people
- ❧ represented by specific land-use practices such as animal husbandry, including grazing, hardy livestock adopted to the natural conditions represented by alkaline pastures, steppes, meadows and wetlands.



Zsámboki János / Johannes Sambucus Map of Hungary 1571





Brief description 2

- ✧ Its most determining scenic quality is **the unbroken horizon**
- ✧ *Csárda*-s, that were built in the XVIII-XIXth century, the Nine Arch Bridge, and the herdsmen's buildings fit harmoniously into this seemingly monotone landscape.
 - Out of the relics of previous historical periods, *kurgan*-s are one of the important elements in the landscape (nomadic people)
 - There is almost no permanent human population within the NP itself, except the grazing season



Szálkahalom

(halom=Kurgan or kunhalom =Kumanian mound)



A complex mosaic of natural grasslands, loess ridges, alkaline pastures, meadows, smaller or larger wetlands, mostly marshes.



„Pannonic salt steppes and salt marshes,,
code *1530



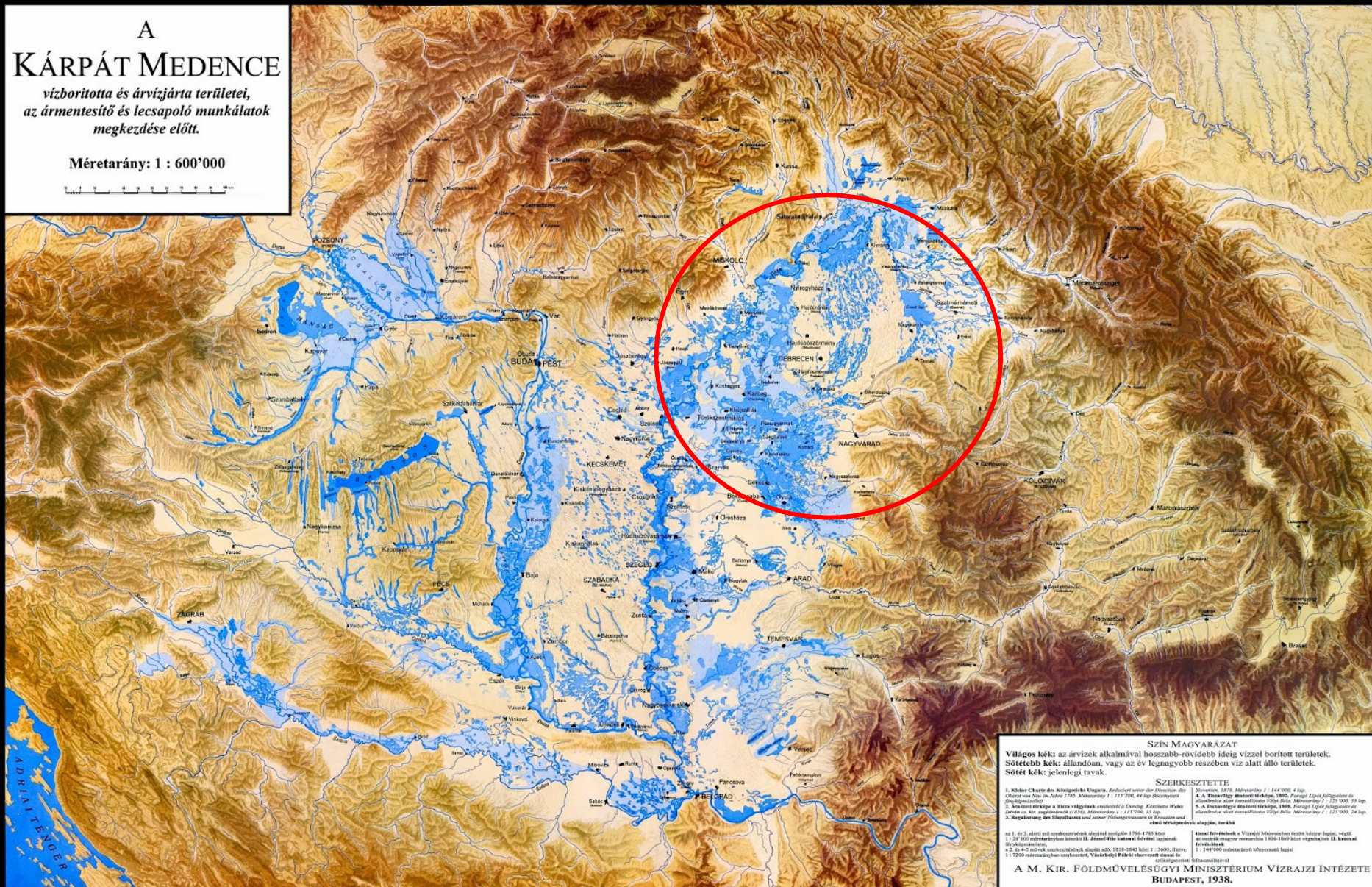




A KÁRPÁT MEDENCE

vízborította és árvízjárta területei,
az ármentesítő és lecsapoló munkálatok
megkezdése előtt.

Méretarány: 1 : 600'000



SZÍN MAGYARÁZAT

Világos kék: az árvek alkalmával hosszabb-rövidebb ideig vízzel borított területek.
Sötétebb kék: állandóan, vagy az év legnagyobb részében vízzel álló területek.
Sötét kék: jelenlegi tavak.

SZERKESZTETTE

1. Kékes Charta des Königreichs Ungarn, *Reichschart von der Donau bis zur Adriatischen Meer*, 1785, Méretarány: 1 : 113 200, 44 lap (közvetlen előzmény)
2. Anstalt der k. u. k. Hof- und Allg. Landungs- und Wasserbau-Verwaltung für die Donau, *Donau-Verwaltung*, 1813, Méretarány: 1 : 113 200, 12 lap
3. Regierung des Banatens und seiner Nebenprovinzen in Kroatien und Slavonien, *Verwaltung*, 1813, Méretarány: 1 : 113 200, 12 lap
4. A Tiszavízgyűjtővízterület, 1902, Forrási Lépcső-féligételek és vízborított területek, Méretarány: 1 : 125 000, 25 lap
5. A Dunavízgyűjtővízterület, 1908, Forrási Lépcső-féligételek és vízborított területek, Méretarány: 1 : 125 000, 24 lap

1902. évi 3. sz. 4441. sz. rendelettel a vízgyűjtő területek vizsgálatáról, végül az ország egész területén 1906-1909 között vizsgálatok végeztek. 1 : 125 000 méretarányú kiegészítő lapok készítésével.

A M. KIR. FÖLDMŰVELÉSÜGYI MINISZTERIUM VIZRAJZI INTÉZETE
BUDAPEST, 1938.

Protection and management – some of the goals...

- ✧ to maintain the traditional land use practices, especially common grazing (grey cattle, sheep (racka), horse, water buffalo);
- ✧ to extend the scope of the nature conservation oriented horizontal agricultural subsidies as much as possible;
- ✧ the buffer zone could remain the location for the more modern arable and grassland farming practices;
- ✧ a short-term goal is the completion of landscape rehabilitation projects already in progress: elimination of linear establishments (canals, dikes), replacing open wire lines with underground cable, restoring wetlands;
- ✧ combating invasive plant species, renewing the cadastre of pastoral buildings...etc.

Large scale habitat restorations

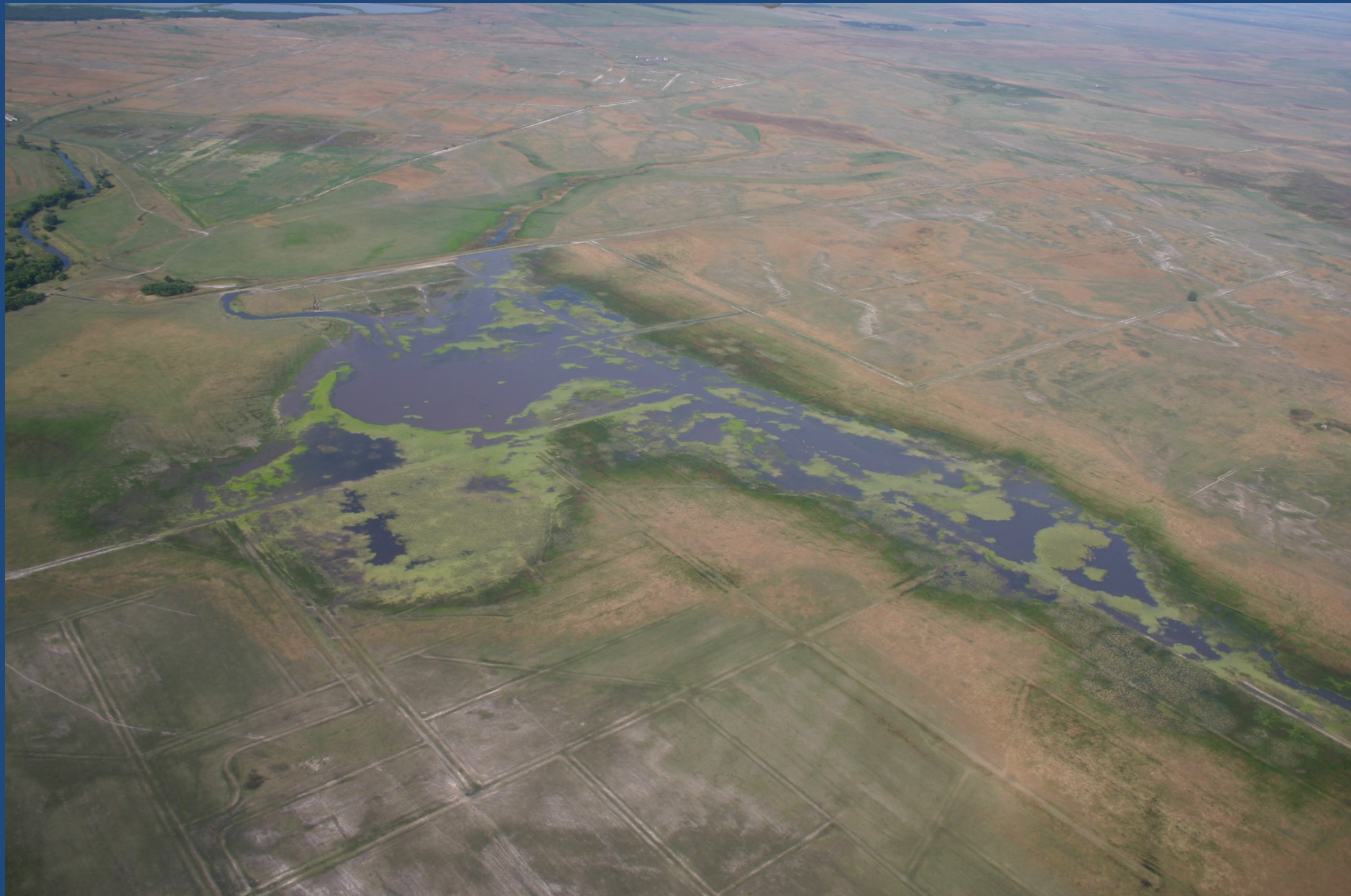
- ❧ F.e. from 2002 to 2014
- ❧ Length of eliminated irrigation canals of abandoned rice fields and grasslands irrigation systems: **1057km**
- ❧ Restored protected area: **292300 ha**



Before...



After



Power line (22kV) laid underground (2006-2008)

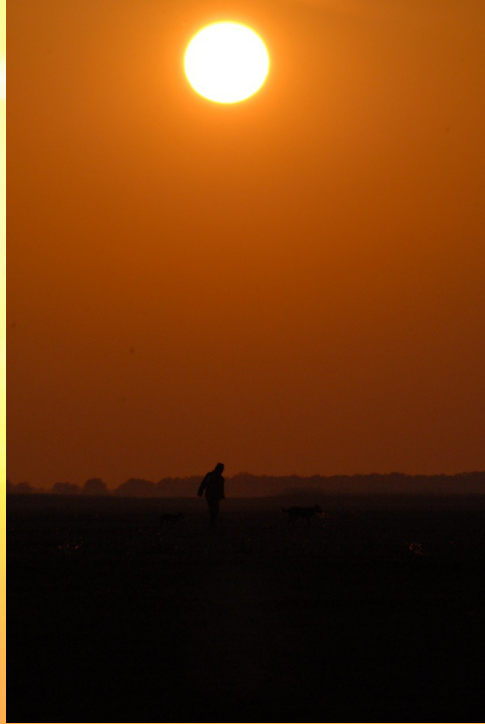
72.5 km

Power line (22 kV) laid underground (2010-2015)

49 km (a TOTAL of 121.5 km)



Spirit and feeling









But we manage many more!



Adonis vernalis



(*Pulsatilla flavescens*, *P. hungarica*)
formerly (*Pulsatilla pratensis* subsp. *hungarica*)

Nannospalax (superspecies leucodon)









Angelica palustris

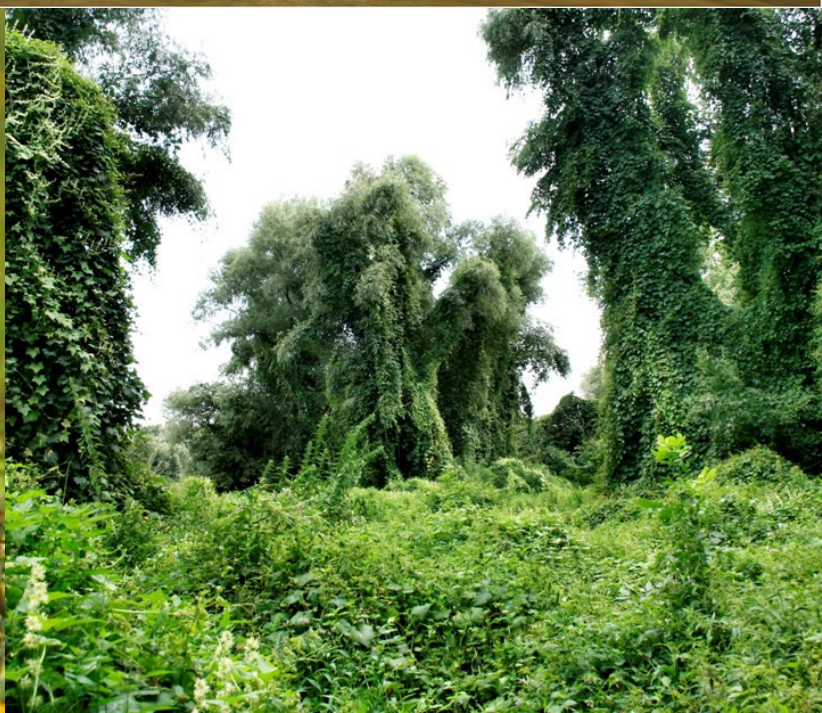




Nymphaea alba



Palingenia longicauda



Ciconia nigra



Bulbocodium vernum



Crocus reticulatus





Tilia argentea



Gortyna borelii



Carabus hungaricus



Spermophilus citellus



Falco vespertinus

Coracias garrulus



Vipera berus



Thank you for your
attention!

Umbra krameri

