

Wydział Ekonomiczno-Socjologiczny

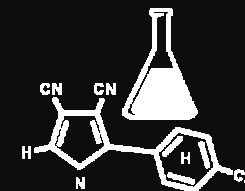
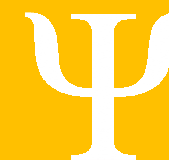
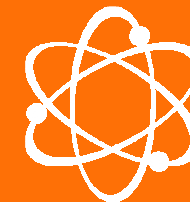


Uniwersytet
ŁÓDZKI

Konwergencja w Polsce i w Europie

Ewa Kusideł

Wykład dla EUROREG 30.04.2015 r.





Plan prezentacji

1. Definicje konwergencji:
beta- vs sigma-konwergencja,
konwergencja zewnętrzna vs wewnętrzna
2. Analiza nierówności dochodowych na Świecie i w UE
3. Wpływ wzrostu gospodarczego na nierówności – hipoteza Williamsona,
raport OECD, książka Kapitalizm XXI w, P. Krugman
4. Wpływ polityki spójności na nierówności regionalne w Polsce
5. Konkluzje

Definicje konwergencji

**Spadek *nierówności* (gospodarczych?)
pomiędzy badanymi obszarami
(regionami/krajami) – sigma konwergencja**

Porównanie nierówności w początkowym i
końcowym okresie badania (duża prostota!).
Nierówności mierzone są:

- wsp. max/min
- odchyleniem standardowym
- współczynnikiem zmienności
- wsp. Giniego
- inne (por. Kusideł [2013])

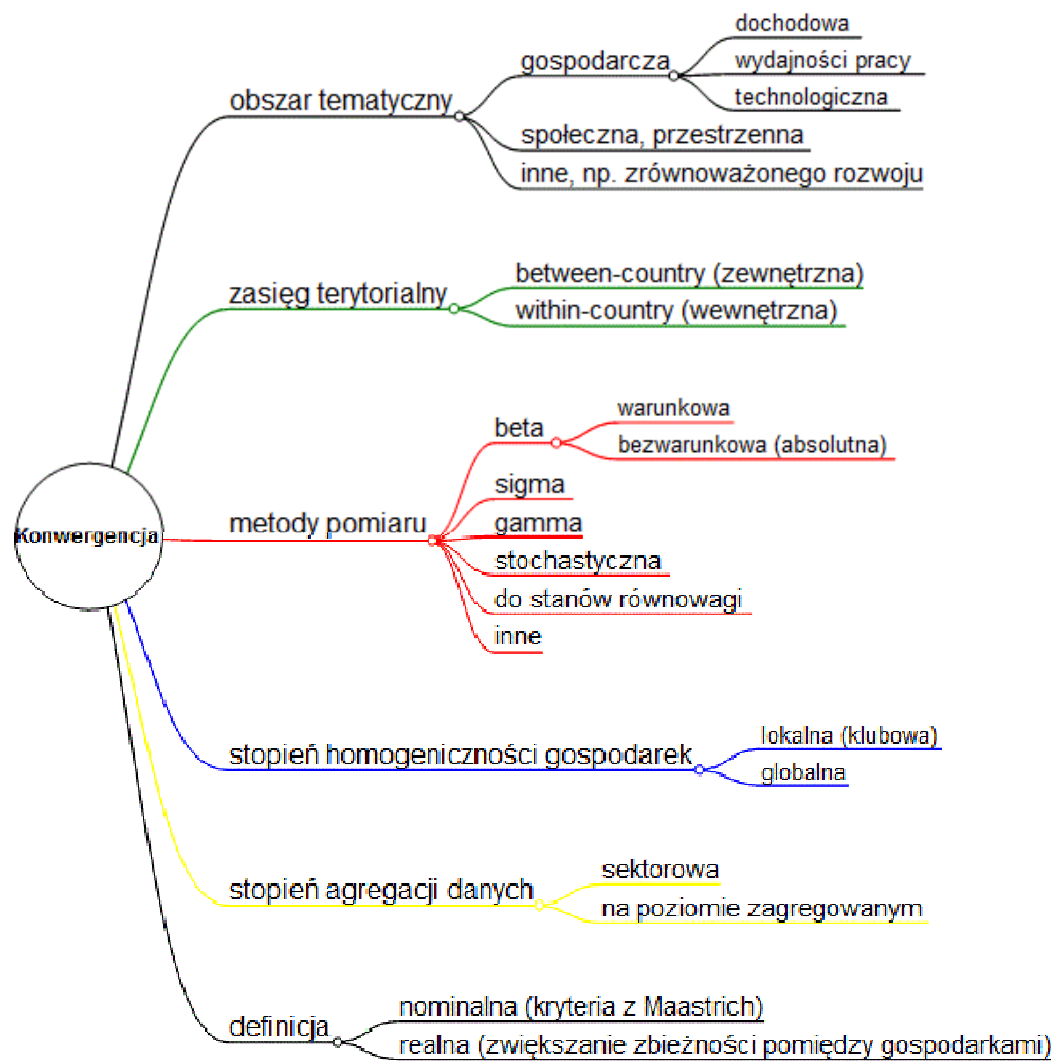
**Występowanie beta konwergencji nie musi pociągać za sobą występowania sigma-konwergencji.
Beta-konwergencja jest warunkiem koniecznym ale nie wystarczającym dla sigma!**

**Proces doganiania obszarów bogatszych przez
biedniejsze – beta konwergencja**

Policzenia rocznego tempa konwergencji za
pomocą modelu ekonometrycznego
(trudniejsze), który:

- może być dobrze osadzony w teoriach wzrostu
- może odzwierciedlać wiele czynników wzrostu
- pozwala policzyć roczne tempo konwergencji
- pozwala policzyć tzw. half-life

Rodzaje konwergencji

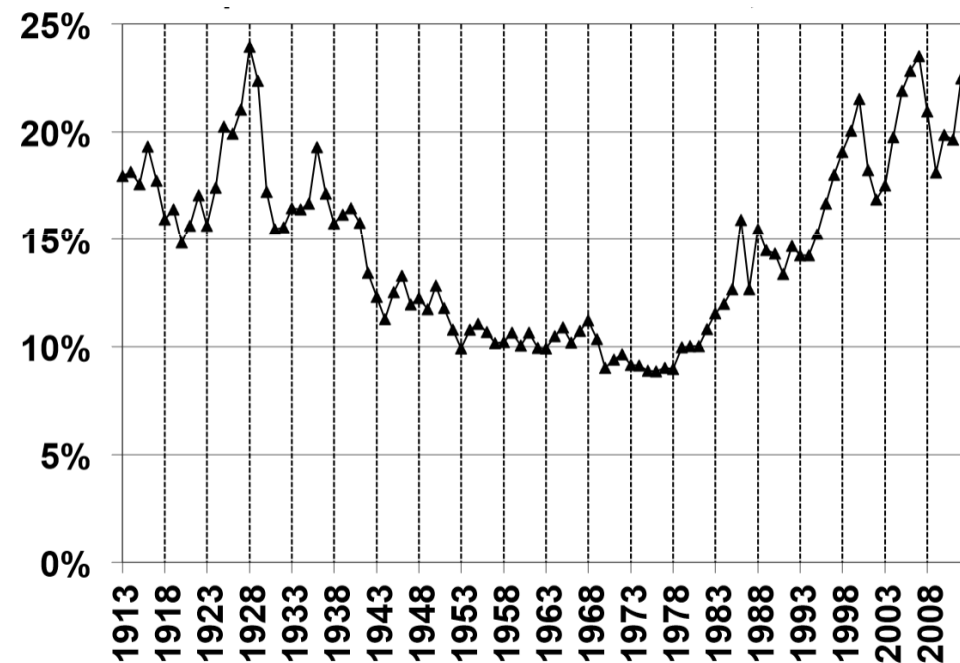


Różne miary nierówności na świecie

Nierówności w PKB per capita od początku naszej ery narastały

Rok	Miara nierówności
1	1,1
1000	1,1
1500	2,8
1600	3,5
1700	5,2
1820	4,4
1870	6,4
1913	9,6
1950	21,8
1973	21,7
2001	18,8

Nierówności mierzone udziałem dochodów 1% najbogatszych ludzi
dwa szczyty w czasie dwóch kryzysów



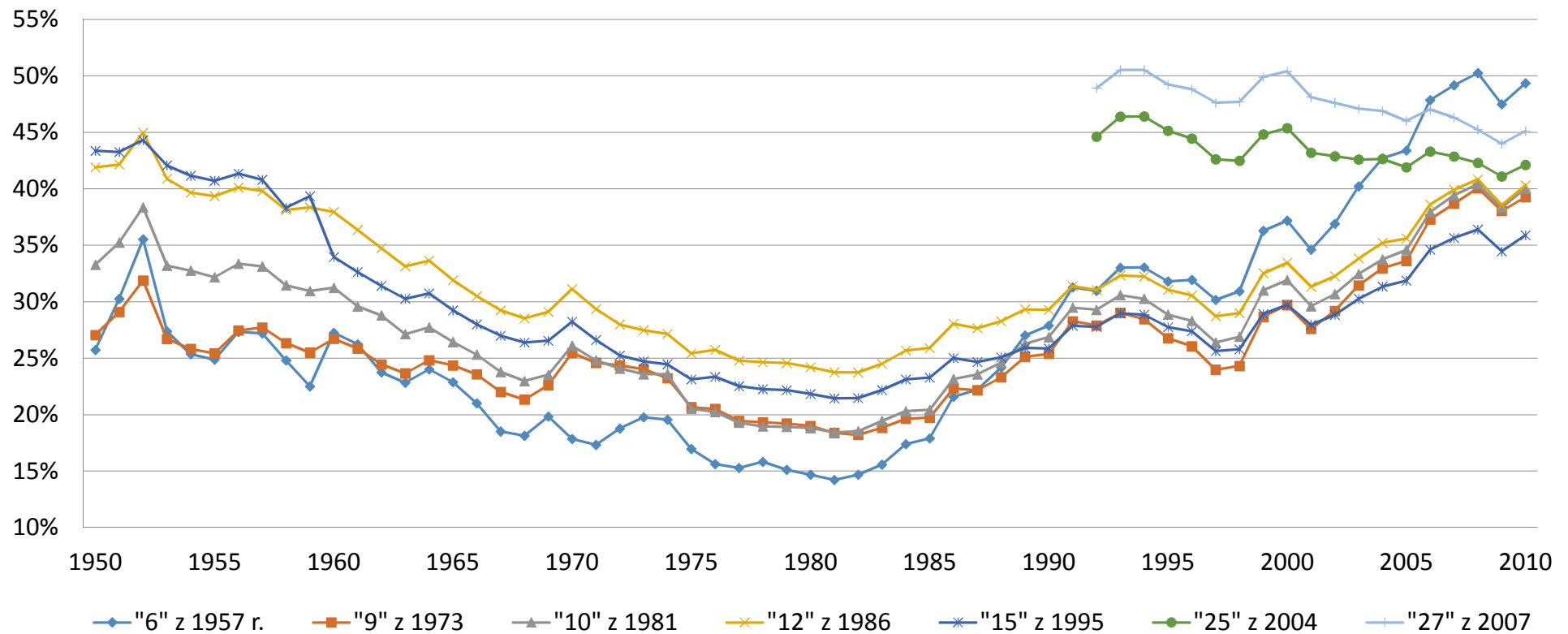
Majątek 85 najbogatszych ludzi świata odpowiada zamożności połowy ludzkości, czyli 3,5 miliarda ludzi (wg raportu Oxfam).

Wg Picketty'ego [2013] nierówności rosną wtedy, gdy dochody z kapitału przekraczają tempo wzrostu gospodarczego

2015-05-04

Źródło: Maddison [2001] - lewy panel, Picketty and Saez 2003 (uaktualnione do 2008 r. przez P. Krugmana) – prawy panel

Nierówności (mierzone współczynnikiem zmienności) PKB per capita pomiędzy krajami tworzącymi Wspólnotę Europejską

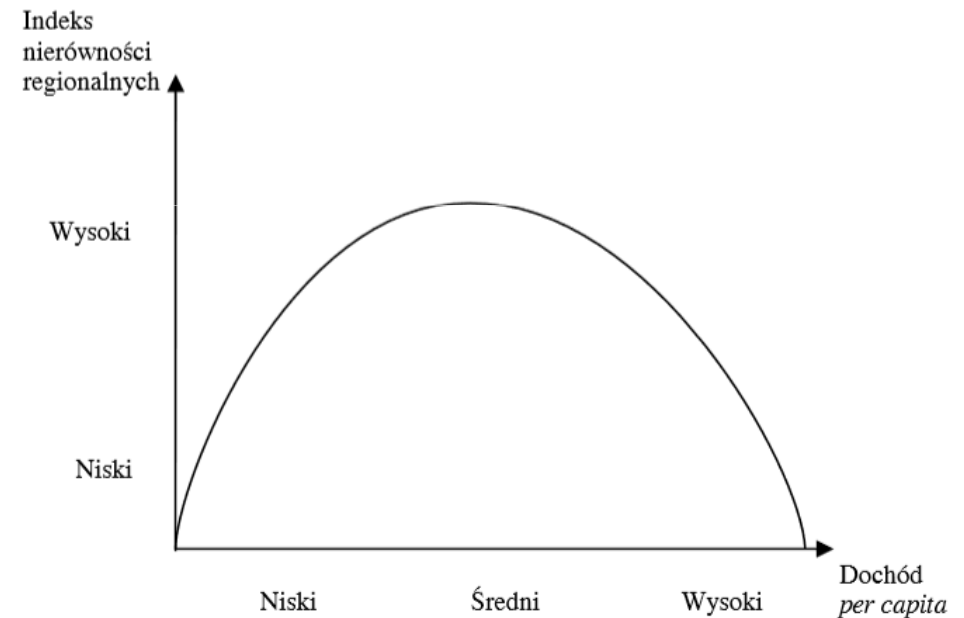


Konwergencja zewnętrzna vs wewnętrzna

Nierówności wewnątrz gospodarek UE zwiększają się

Zmniejszaniu zróżnicowania pomiędzy gospodarkami poszczególnych krajów UE towarzyszy utrwalanie lub pogłębianie zróżnicowań na poziomie regionów

Hipoteza Williamsona



Nierówności mają charakter przejściowy (S. Kuznets, J. Friedmann, J. G Williamson)

Zależność pomiędzy tempem wzrostu gospodarczego a poziomem nierówności

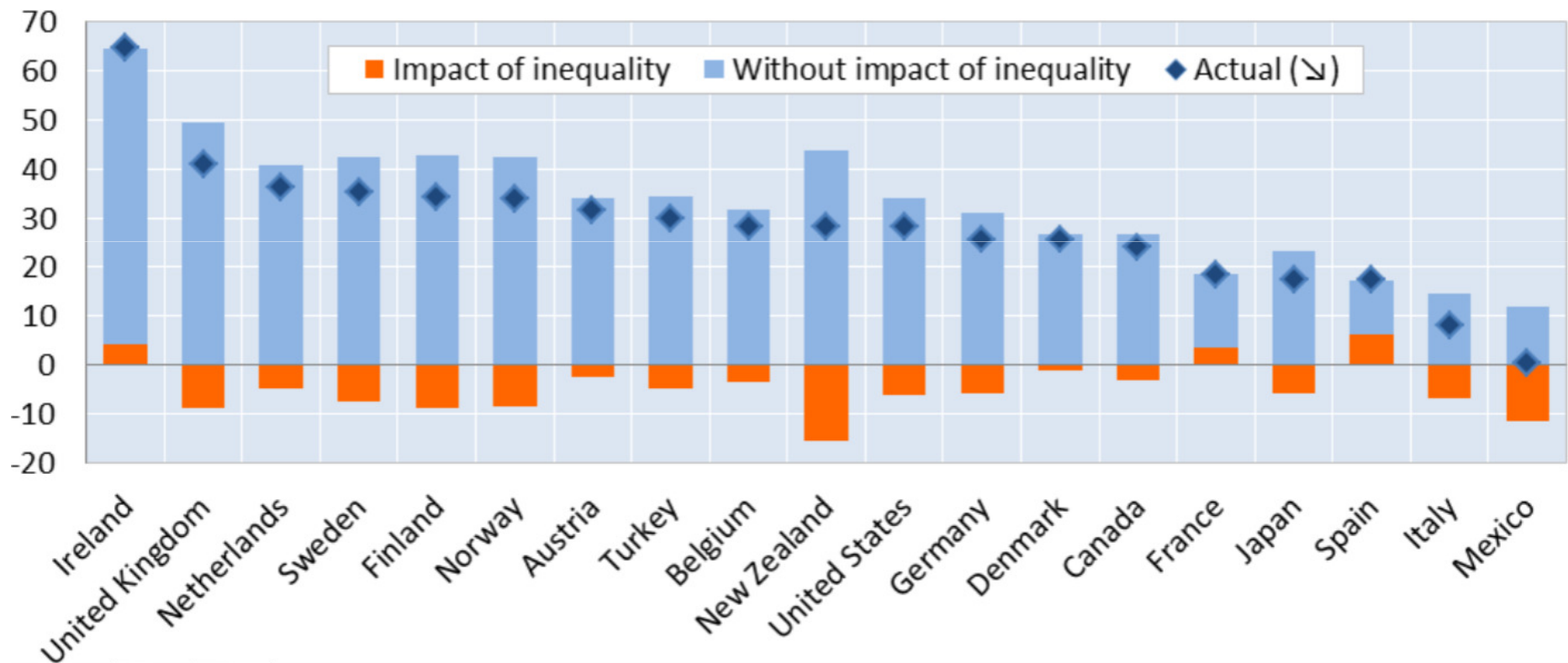


Nierówności wewnątrz krajów OECD wzrosły z 0,29 w latach 80. do 0,32 w latach 2011/2012

(gdzie 0 oznacza równy rozkład dochodów wśród analizowanych obszarów, 1 – ich pełną koncentrację w jednym z nich)



Konsekwencje zmian w nierównościach (1985-2005) na skumulowany wzrost gospodarczy w wybranych krajach w okresie 1990-2010



Główne wnioski z najnowszego raportu OECD (grudzień 2014)

1

- Rosnące nierówności **ograniczają** wzrost gospodarczy.
- Średni wzrost nierówności o 3 pp. (wg współczynnika Giniego) spowodował spadek wzrostu gospodarczego o 8,5 pp. (średnio 0,35 pp.)

2

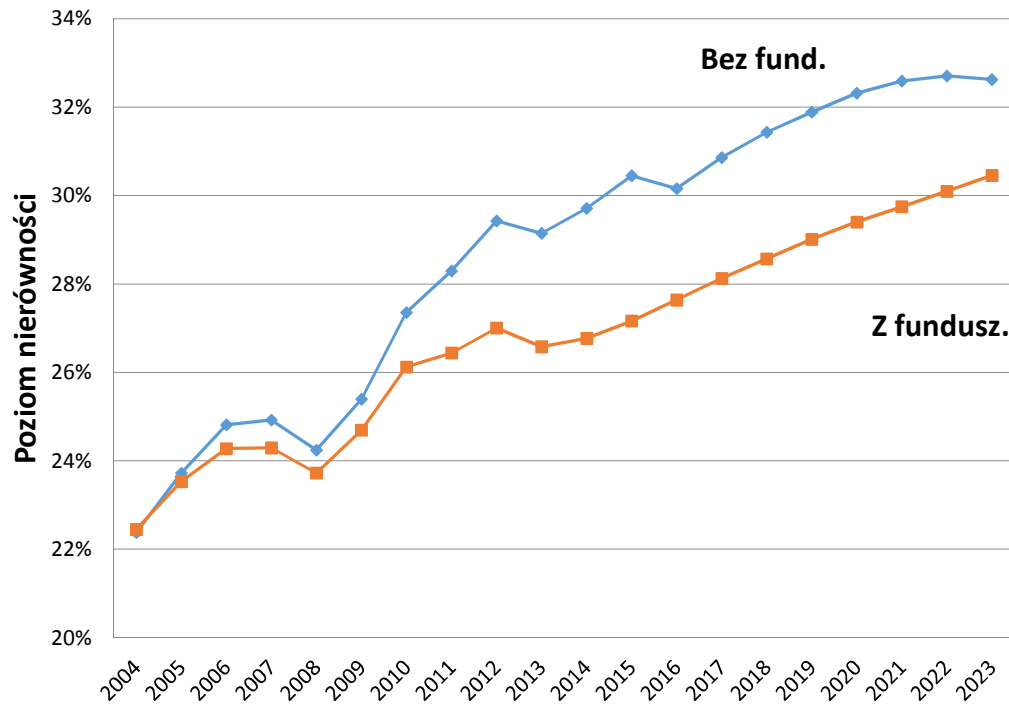
- Nierówności dochodowe w krajach OECD są największe od 30 lat.
Wzrost nierówności jest implikowany przez zwiększającą się rzeszę najbiedniejszych.
Dotyczy to aż 40% populacji

3

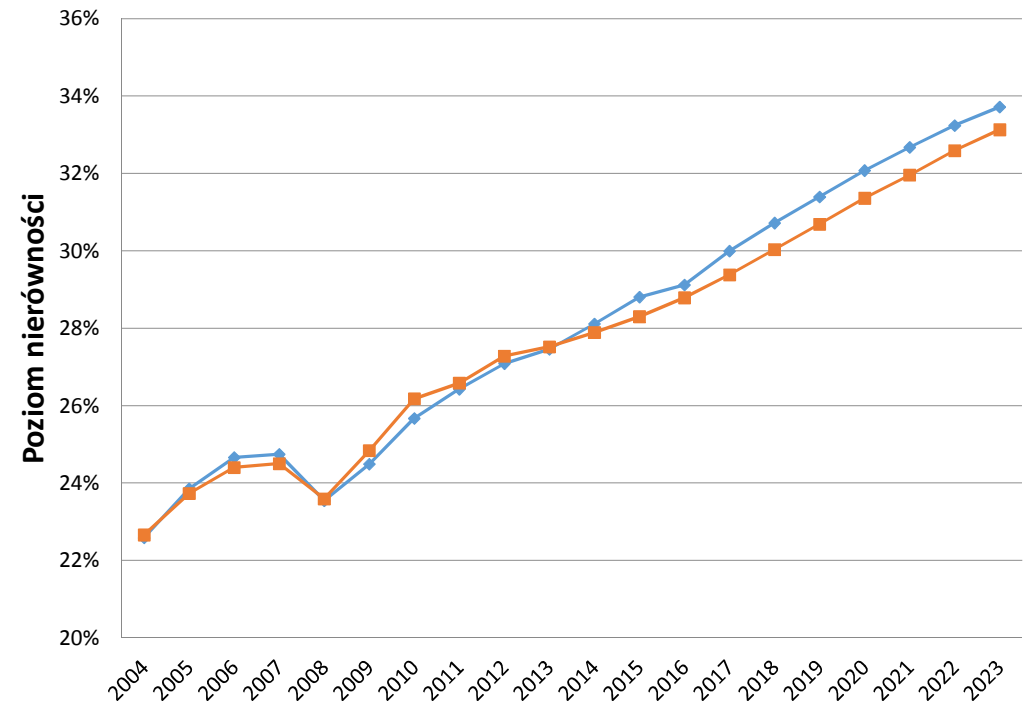
- Należy realizować polityki nakierowane na ograniczanie nierówności dochodowych

Wpływ polityki spójności na poziom nierówności w Polsce

Model EuImpactMod



Model Hermin



Konkluzje – różne źródła, różne opinie

OECD Publishing

Please cite this paper as:
Cingano, F. (2014), "Trends in Income Inequality and its Impact on Economic Growth", OECD Social, Employment and Migration Working Papers, No. 163. OECD Publishing. <http://dx.doi.org/10.1787/5f399c9c9c9c9c9c>

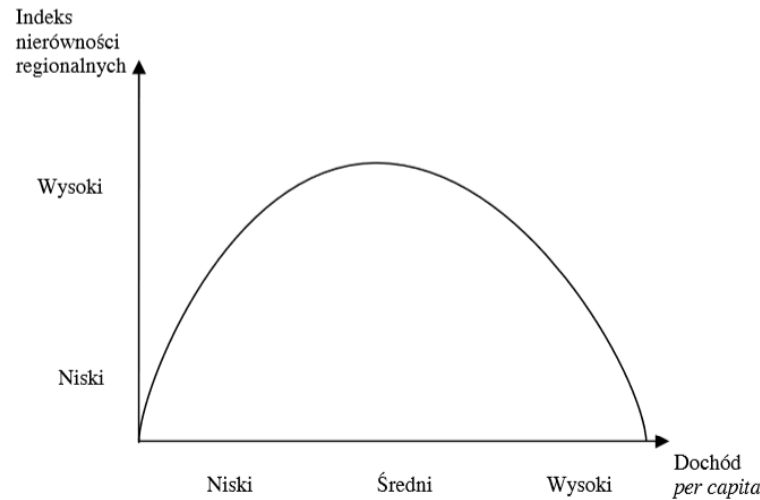
OECD Social, Employment and Migration Working Papers No. 163

Trends in Income Inequality and its Impact on Economic Growth

Federico Cingano

JEL Classification: H23, J52, O15, O47

2015-05-04



The Opinion Pages



The Conscience of a Liberal PAUL KRUGMAN

Inequality and Economic Performance

DECEMBER 2, 2014 12:07 PM 145 Comments

Email

Share

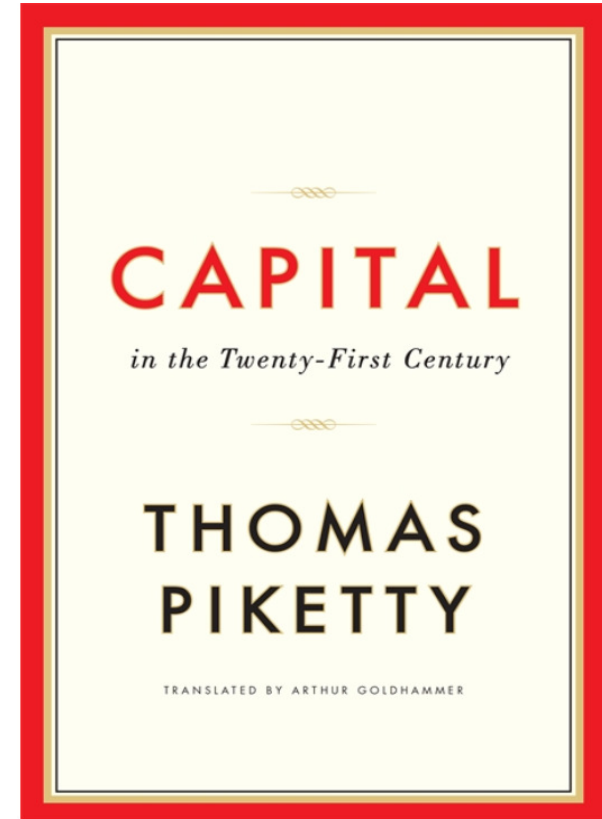
Tweet

Save

More

I'm at a Columbia conference on that topic, giving a talk tonight; my slides are [here](#) (pdf). My basic point is that we need to get beyond reduced-form correlations between inequality and growth, and a few samples of things we might do.

I'm actually a skeptic on the inequality-is-bad-for-performance proposition — not hard line against it, but worried that the evidence for some popular stories is weaker than I'd like. It's important to realize that even the absence of a relationship is a big change from conventional wisdom; but how much do we really know for the opposite case?



1. Nierówności nie są skutkiem ubocznym, lecz główną cechą kapitalizmu (cofamy się do kapitalizmu jaki znał Marks)
2. Przyczyną nierówności są dochody z kapitału (większe od wzrostu produkcji)
3. 80% podatek dla najbogatszych, 10% podatek od zysków kapitałowych

Bibliografia

- Cingano F., *Trends in Income Inequality and its Impact on Economic Growth*, OECD SEM Working Paper No 163, 2014.
- *Focus on Inequality and Growth*, OECD, December 2014.
- *Focus on Top Incomes and Taxation in IECD Countries: Was the Crisis a Game Changer?*, OECD 2014.
- Kusideł E., *Konwergencja gospodarcza w Polsce i jej znaczenie w osiągnięciu celów polityki spójności*, Wydawnictwo Uniwersytetu Łódzkiego, Łódź 2013
- Kumor, Sztaudynger, *Optymalne zróżnicowanie płac w Polsce – analiza ekonometryczna*, „Ekonomista”, 2007.
- Krugman Paul, *Inequality and Economic Performance: What Do We Know?*, the lecture prepared for Columbia Conference „Inequality and Economic Performance”, grudzień 2014.
- Maddison A., *The world economy. A millennial perspective*, OECD Publishing, 2001.
- Misiąg J., W. Misiąg, M. Tomalak, *Ocena efektywności wykorzystania pomocy finansowej Unii Europejskiej jako instrumentu polityki spójności społeczno-gospodarczej oraz poprawy warunków życia*, Wyższa Szkoła Informatyki i Zarządzania, Rzeszów 2013.
- Piketty Thomas, *Capital in Twenty First Century*, Harvard Universtity Press, 2014.
- Piketty T., E. Saez, *Income Inequality in the Uniteted States 1913-1998*, „The Quarterly Journal of Economics”, 2003.
- *Rising Inequality: Youth and Poor Fall Further Behind – Income Inequality Update*, OECD, June 2014.
- Strony internetowe:
 - http://krugman.blogs.nytimes.com/2014/12/02/inequality-and-economic-performance/?_r=1
 - <http://oecdinsights.org/2014/12/09/is-inequality-good-or-bad-for-growth/>