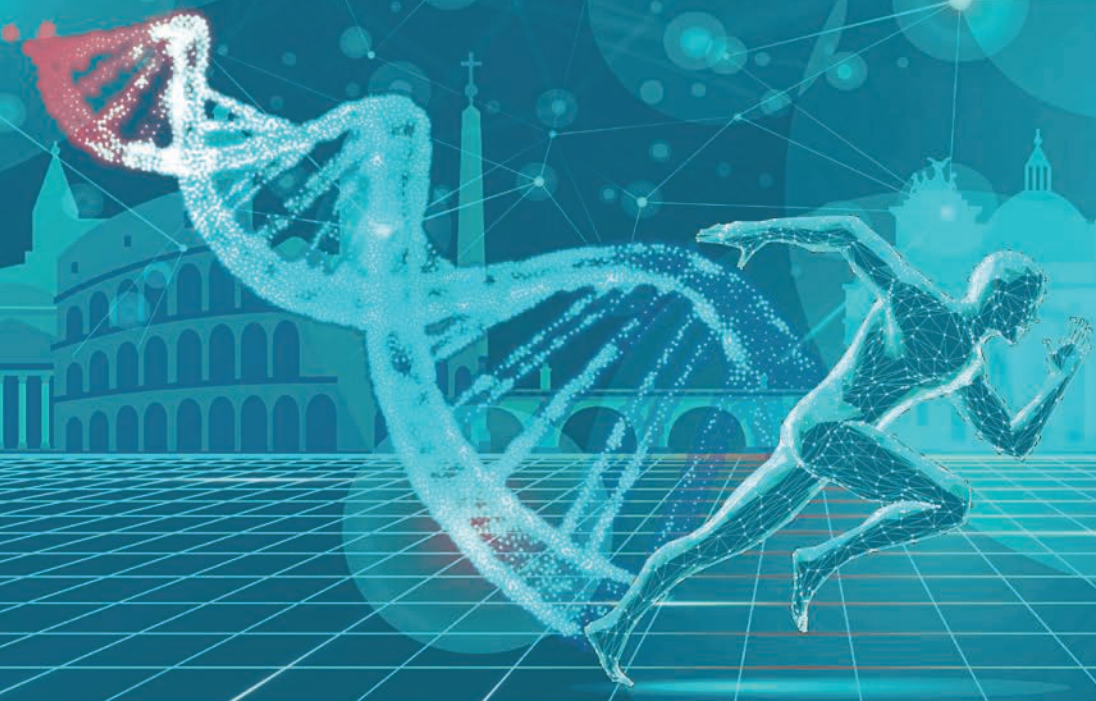


# XXXVII

CONGRESSO NAZIONALE  
della Federazione Medico Sportiva Italiana



PROGRAMMA DEFINITIVO  
CORSO TEORICO-PRATICO

# ECOGRAFIA MUSCOLO-SCHELETRICA

ROMA | 20 LUGLIO 2023  
HOTEL ROME CAVALIERI

# INTRO

In previsione dell'apertura dei lavori congressuali, la FMSI organizza un corso satellite dedicato all'ecografia muscolo-scheletrica: una tecnica di diagnostica per immagini sempre più usata anche nell'ambito della Medicina dello Sport per individuare patologie traumatiche, degenerative e infiammatorie dell'apparato muscolo-scheletrico.

Il programma del corso, tenuto dal Prof. Giuseppe Monetti, uno dei massimi esperti della materia, con la collaborazione del Dott. Giuseppe Rusignuolo, si articola in lezioni frontali, contenuti multimediali, sviluppati in base alle ultime tecnologie, e prove pratiche sotto la guida di tutor esperti, con l'obiettivo di fornire le basi tecniche, anatomo-funzionali, operative e diagnostiche per affrontare in modo corretto l'esecuzione della metodica ecografica.

# RAZIONALE

Il miglioramento della qualità della diagnostica per immagini, grazie alle nuove tecnologie, ha dato un importante impulso all'ecografia muscolo-scheletrica, il cui uso è predominante nella diagnosi delle lesioni dei tessuti molli e delle articolazioni. Un progresso che ha portato a una riduzione delle dimensioni dei dispositivi stessi, a un miglioramento delle tecniche non invasive e a una minore esposizione alle radiazioni.

Questo corso vuole sottolineare la primaria importanza dell'ecografia nel percorso diagnostico-terapeutico: una metodica che - a differenza di altri esami - consente valutazioni funzionali di componenti anatomiche dell'apparato muscolo-scheletrico (come i tendini durante il movimento o i muscoli durante la contrazione) e si rivela il più delle volte esaustiva, con un grande risparmio di tempo clinico ed economico. Va aggiunta la fondamentale importanza dell'ecografia, per effettuare procedure terapeutiche interventistiche guidate dall'imaging.

L'ecografia muscolo-scheletrica è uno degli esami più difficili da eseguire in ambito radiologico: deve essere eseguita da uno specialista che abbia know-how ed esperienza in questo campo per poter condurre le scansioni correttamente.

## **Obiettivi del corso**

- Acquisire le basi teorico-pratiche per affrontare, in modo corretto e moderno, l'approccio diagnostico e terapeutico dell'apparato muscolo-scheletrico.
- Riconoscere e saper adeguatamente valutare le patologie e i traumi più frequenti in ambito sportivo.

## PROGRAMMA

# GIOVEDÌ 20 LUG

- 09.30** Registrazione dei partecipanti (no ECM)
- 09.45** Presentazione e introduzione al Corso  
*G. Monetti*
- 10.00** Apparecchiature e tecnica  
*G. Rusignuolo*
- 11.00** I traumi muscolari  
*G. Monetti*
- 12.00** Miscellanea sulle patologie articolari più frequenti  
*G. Monetti*
- 12.30** RM dinamica ed ortostatica  
*G. Monetti*
- 13.00** Esercitazioni pratiche con ecografo  
*G. Monetti, G. Rusignuolo*
- 15.00** Verifica apprendimento dei partecipanti con esame pratico

## FACULTY

**GIUSEPPE MONETTI**

Direttore del Dipartimento di Diagnostica per Immagini,  
Ospedale Riuniti Nigrisoli, Bologna;  
Direttore del Servizio Medico, Autodromo di Modena;  
Direttore della Scuola di Eco Muscolo Scheletrica, Bologna

**GIUSEPPE RUSIGNUOLO**

Dirigente di Radiologia diagnostica, Azienda Ospedaliera  
S. Maria, Terni

# INFORMAZIONI GENERALI

## SEDE DEL CORSO

Sala Rodi/S. Stefano - Centro Congressi del "Rome Cavalieri" Hotel - Via Cadlolo, 101 - Roma - Tel. +39 06 35091

## DATE

Giovedì 20 Luglio 2023

## ISCRIZIONE AL CORSO

Il Corso è a numero chiuso e la partecipazione - previo pagamento della quota - è riservata a un massimo di 50 partecipanti, con priorità di registrazione per coloro che si sono già iscritti al Congresso Nazionale FMSI.

L'iscrizione dà diritto di accesso ai lavori scientifici e all'area espositiva e include:

- kit congressuale;
- crediti ECM, fermo il rispetto dei requisiti previsti dalla normativa applicabile;
- crediti FMSI.

Sono previste quote di iscrizione agevolate per i Soci FMSI in regola con il tesseramento.

Ai Laureati in Medicina e Chirurgia Specializzandi in tutte le discipline mediche, anche non iscritti alla FMSI, è riservata un'ulteriore scontistica rispetto alla quota indicata in tabella, a condizione che alla scheda di iscrizione sia allegata dichiarazione del Direttore della Scuola di Specializzazione.

## QUOTE DI ISCRIZIONE 2023

(Le quote sono in Euro, IVA 22% inclusa)

Ecografia muscolo-scheletrica	
Soci FMSI	€ 250,00
Specializzandi Soci FMSI	€ 150,00
Non Soci	€ 350,00
Specializzandi non Soci	€ 250,00

Il pagamento della quota di iscrizione al Corso può essere effettuato tramite:

- carta di credito online (solo per persone fisiche) con modalità sicura "verisign" e "SSB"
- contanti.

## Cancellazione dell'evento per forza maggiore e impossibilità sopravvenuta

Nell'eventualità in cui il Corso non potesse aver luogo per cause non imputabili agli organizzatori o per cause di forza maggiore (guerra, incendio, esplosione, inondazione, terremoto, sabotaggio, scioperi, provvedimenti legislativi o regolamentari italiani o stranieri, scoppio di epidemia, emergenza sanitaria, ecc.), gli organizzatori non sono tenuti ad alcun indennizzo per danni, costi o perdite sostenute, tra cui quota di iscrizione, spese di viaggio, soggiorno

alberghiero e/o qualsiasi altra perdita diretta o indiretta o danno conseguente.

## CREDITI FMSI | 5 crediti federali

La partecipazione al Corso permette di ottenere **5 crediti formativi federali**. Per conseguire i crediti formativi farà fede l'attestato di partecipazione rilasciato presso la sede congressuale al termine dei lavori scientifici.

## ECM - Educazione Continua in Medicina

Il Corso è inserito nel Piano Formativo anno 2023 della Federazione Medico Sportiva Italiana - Provider 1592 e accreditato presso la Commissione nazionale per la formazione continua per un numero massimo di 50 partecipanti. Oltre tale numero ovvero per professioni/discipline differenti da quelle accreditate non sarà possibile rilasciare i crediti formativi.

Si precisa che i crediti verranno erogati a fronte di una presenza documentata ad almeno il 90% della durata ed al superamento della prova di apprendimento con almeno il 75% di risposte corrette.

Il Corso id. n. 1592 - 387105 Ed. 1 ha ottenuto **n. 5,6 crediti formativi ECM**.

## Figure Professionali:

Professione: MEDICO CHIRURGO

Discipline: TUTTE LE DISCIPLINE del Medico Chirurgo

## Obiettivo Formativo tecnico professionale:

contenuti tecnico professionali (conoscenze e competenze) specifici di ciascuna professione, di ciascuna specializzazione di ciascuna attività ultra-specialistica, malattie rare (18).

## COMITATO ORGANIZZATORE



FEDERAZIONE MEDICO  
SPORTIVA ITALIANA

## Federazione Medico Sportiva Italiana

Viale Tiziano, 70 - 00196 Roma - Tel. 06 87974900  
segreteria@fmsi.it - www.fmsi.it



Linked in

## SEGRETARIA ORGANIZZATIVA



AIM GROUP  
ITALY

## AIM ITALY | Rome Office

Via Flaminia, 1068 - 00189 Roma  
Tel. +39 06 33053.1 - Fmsi2023@aimgroup.eu

Con il contributo educazionale non vincolante di:

@saote

FUJIFILM