



GESA

IHR PROZESSAUTOMATISIERUNGSSPEZIALIST

ELEKTROTECHNISCHE AUSRÜSTUNG FÜR NEUBAU KÄSEREI PLANUNG - LIEFERUNG - MONTAGE - INBETRIEBNAHME



Im Zuge des Neubaus der Käserei IV (Molkerei Ammerland) wurden Schaltanlagen, technische Komponenten und Kabelwege effizient geplant und mit mehr als zehn Mitarbeitern fachgerecht ausgeführt.

Planung, Lieferung, Montage, Inbetriebnahme:

- diverser Schaltanlagen der Niederspannungstechnik zur Energieverteilung für Gewerke der Maschinenteknik und Verfahrenstechnik
- aller haustechnischen Komponenten wie **LED-Beleuchtung**, Steckdosen, Steckdosenkombinationen und Schalter. Die Steuerung der Beleuchtung wurde hierbei in **KNX-Technologie** umgesetzt.
- der Kabelwege (Edelstahlgitterrinnen, -kabelrinnen), wobei teilweise auch ein Ausbau der Kabelwege in E30 notwendig war.
- einer **Brandmeldeanlage** (Fabrikat Esser), die in das Brandschutzkonzept der Molkerei Ammerland integriert wurde.
- einer **Sicherheitsbeleuchtungsanlage** vom Fabrikat CEAG.

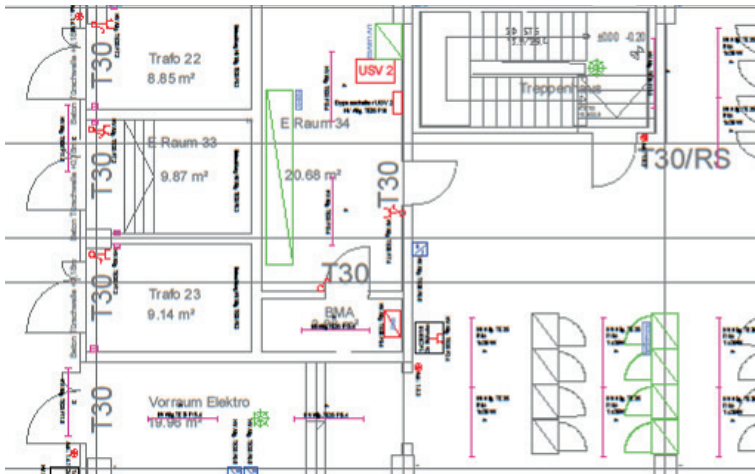




GESA

IHR PROZESSAUTOMATISIERUNGSSPEZIALIST

ELEKTROTECHNISCHE AUSRÜSTUNG FÜR NEUBAU KÄSEREI PLANUNG - LIEFERUNG - MONTAGE - INBETRIEBNAHME

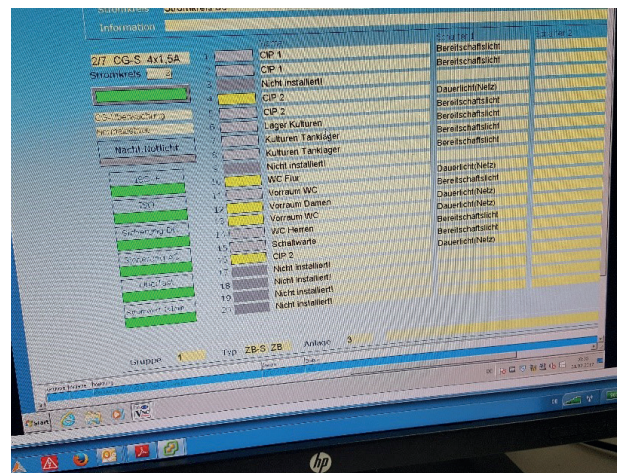


Lieferung und Montage:

- einer Dachflächenheizung auf dem Flachdach der Käserei IV inkl. Steuerschrank (Fabrikat Etherma).
- einer netzwerkbasierter Videoüberwachungsanlage mit Aufschaltung auf die Leittechnik der Bedienzentrale.
- von Netzwerkschränken inkl. Spleissboxen, Patchfeldern und Switchen für die diversen Anlagenbereiche.

Fachgerechte Verkabelung:

der gelieferten Komponenten und Anlagenteile der Maschinentechnik (Zuleitungen, Steuerleitungen, Datenleitungen, Busleitungen, Netzwerkleitungen und Lichtwellenleiter).



Gerne setzen wir auch Ihre Projekte mit unseren erfahrenen und hoch qualifizierten Mitarbeitern erfolgreich um!