

# StoBrick

Ausdrucksstarke Klinker

Fassade



Klinker zählen zu den ältesten von Menschen hergestellten und vorgefertigten Baustoffen. Eine vielfältig einsetzbare Variante sind Klinkerriemchen. Sie verbinden die Robustheit und die Materialität von gebranntem Ton mit dem Potenzial einer zeitlos-modernen Fassadengestaltung. StoBrick bietet eine große Auswahl an Klinkerriemchen mit natürlichen Farbgebungen sowie variantenreichen Oberflächen und Formaten.



Referenz Titelbild:

**Kontorhuset Østre Havn (KØH), Aalborg, DK**

**Planung:** Friis & Moltke Architects A/S, Aalborg, DK

**Ausführung:** Carl Nielsen Facadepuds ApS, Kongerslev, DK

**Sto-Kompetenzen:** StoTherm Mineral; StoBrick Sandig 490, Format:

440x52 mm

Foto: Michael Ellehammer Photography, Frederiksberg, DNK

Bei den nachfolgend in der Broschüre enthaltenen Angaben, Abbildungen, generellen technischen Aussagen und Zeichnungen ist darauf hinzuweisen, dass es sich hier nur um allgemeine Mustervorschläge und Details handelt, die diese Funktionsweise darstellen. Es ist keine Maßgenauigkeit gegeben. Anwendbarkeit und Vollständigkeit sind vom Verarbeiter/Kunden beim jeweiligen Bauvorhaben eigenverantwortlich zu prüfen. Angrenzende Gewerke sind nur schematisch dargestellt. Alle Vorgaben und Angaben sind auf die örtlichen Gegebenheiten anzupassen bzw. abzustimmen und stellen keine Wert-, Detail- oder Montageplanung dar. Die jeweiligen technischen Vorgaben und Angaben zu den Produkten in den Technischen Merkblättern und Systembeschreibungen/Zulassungen sind zwingend zu beachten.



# Inhalt



## StoBrick



### **04 StoBrick: ausdrucksstarke Klinker**

04 StoBrick: erdverbunden und robust

06 StoBrick: Riemchen im Strangpressverfahren

10 StoBrick: Riemchen im Formpressverfahren

12 StoBrick: praxisbewährt

# StoBrick: erdverbunden und robust

Mit StoBrick steht eine breite Palette an Strangpress-, Wasserstrich- und Handform-Riemchen zur Auswahl.

Das StoBrick Sortiment umfasst mehr als 100 Strangpress-, Wasserstrich- und Handform-Riemchen in Formaten bis 490 mm Länge. Die 11 bis 25 mm dicken Riemchen können auf unseren Fassadensystemen in Standard-Mauerwerksverbänden oder nach frei gestalteten Mustern verklebt werden. Je nach gewünschter Optik stehen zwei unterschiedliche Herstellungsverfahren zur Auswahl.

## 1. Strangpressverfahren

Beim Strangpressverfahren wird die Rohmasse mit hohem Druck durch ein Mundstück gepresst. Das Mundstück bestimmt die Breite und Höhe des Strangs, der dann auf Längen geschnitten wird. Durch die mechanische Bearbeitung der Oberfläche

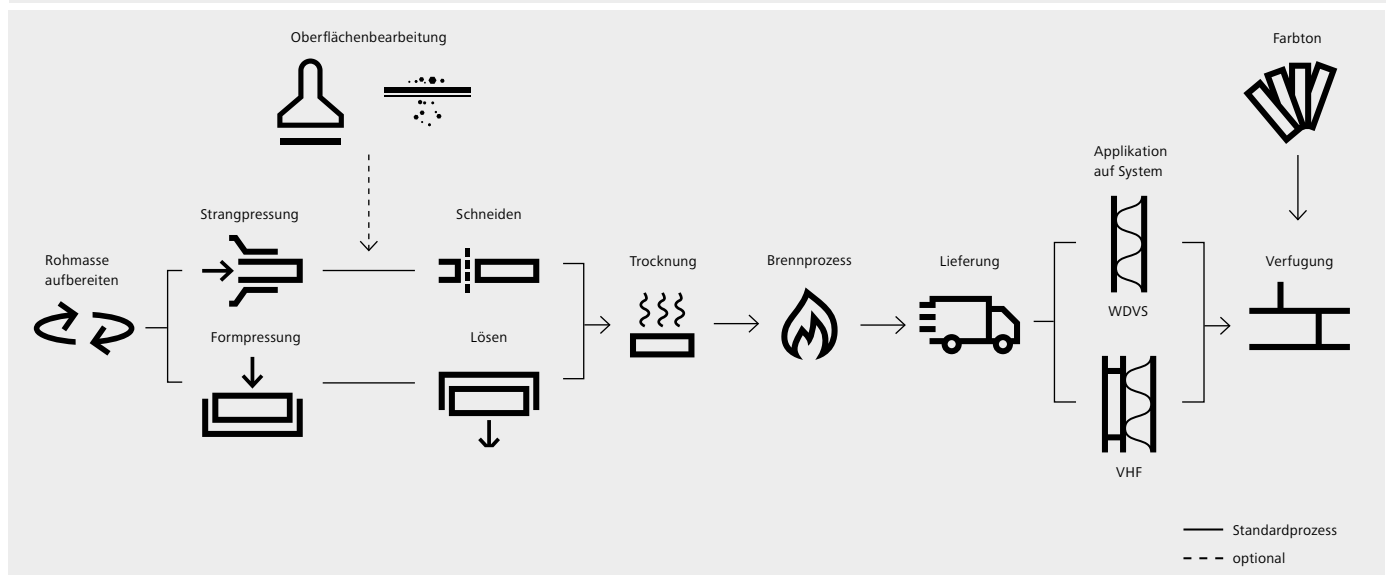
und der Kanten sowie das Aufbringen von Sand und Engoben entstehen markante Riemchen.

## 2. Formpressverfahren

Hier wird die Rohmasse in Formen gepresst und ausgeformt. Dabei entstehen markante, unregelmäßige Quetschfalten und/oder gedrückte bzw. aufgeworfene Kanten und Grate. Zum Lösen aus der Form kommt bei Handform-Riemchen Sand als Trennmittel zum Einsatz. Dadurch entsteht das charakteristische Merkmal der „Quetschungen“ und der sandigen Oberfläche. Beim Wasserstrich-Riemchen erfolgt die Trennung mit Wasser. Daraus entsteht eine feinere Oberfläche mit senkrechten Riefen.

Weitere Informationen unter  
[www.sto.de/klinker](http://www.sto.de/klinker)

## Herstellung und Applikation von StoBrick







# StoBrick: Riemchen im Strangpressverfahren

## StoBrick Glatt Uni 100 (100–199)



StoBrick Glatt Uni 100



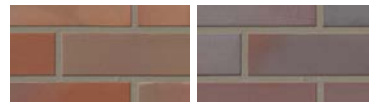
130 180 190

Standardformat:  
• 240 x 71 x 11 mm

## StoBrick Glatt Bunt 200 (200–299)



StoBrick Glatt Bunt 200



260 270

Standardformat:  
• 240 x 71 x 11 mm

## StoBrick Glänzend 300 (300–399)



StoBrick Glänzend 300



310 335 360



390  
Standardformate:  
• 440 x 52 x 14 mm

Unsere Strangpress-Riemchen der Gruppen 100–700 bieten von glatten bis zu rustikaleren Oberflächen alle Facetten dieses Herstellungsverfahrens. Die Steine der Gruppe 300 ragen mit ihrer Länge von bis zu 490 mm nicht nur in puncto Format heraus.

Weitere Anregungen und Referenzen finden Sie unter [www.sto.de/klinker](http://www.sto.de/klinker).

#### StoBrick Sandig 400 (400–499)



StoBrick Sandig 400



410

425

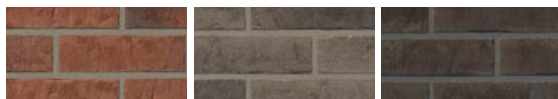
435



438

450

465



470

480

490

Standardformate:

- 240 x 71 x 14 mm
- 240 x 52 x 14 mm

#### StoBrick used look 700 (700–799)



StoBrick used look 720

Standardformat:

- 240 x 52 x 14 mm
- 490 x 40 x 14 mm



# StoBrick: Riemchen im Strangpressverfahren

## StoBrick 3100 (3100–3199)



StoBrick 3115\*



3120

3125

3135



3140\*

Standardformate:

- 240 x 52 x 12 mm
- 240 x 71 x 12 mm

\* Zusätzliches Standardformat: 440 x 52 x 12 mm

## StoBrick 3200 (3200–3299)



StoBrick 3235



3240

3250

Standardformate:

- 240 x 52 x 12 mm
- 240 x 71 x 12 mm



Die Oberflächen der Strangpress-Riemchen der 3000er-Gruppen werden im Unterschied zu den Gruppen 100–700 im Digitaldruckverfahren veredelt.

Weitere Anregungen und Referenzen finden Sie unter [www.sto.de/klinker](http://www.sto.de/klinker).

#### StoBrick 3400 (3400–3499)



StoBrick 3430



3410

3415

3440



3450

3455

3465



3470

Standardformate:

- 240 x 52 x 12 mm
- 240 x 71 x 12 mm

#### StoBrick 3500 (3500–3599)



StoBrick 3510



3515

3560

3570



3580

3590

Standardformate:

- 240 x 71 x 12 mm
- 240 x 52 x 12 mm



# StoBrick: Riemchen im Formpressverfahren

## Wasserstrich-Riemchen

### StoBrick Fein 1000 (1000–1099)



StoBrick Fein 1001



1004

1026

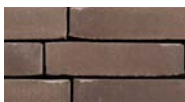
1007



1087

1027

1088

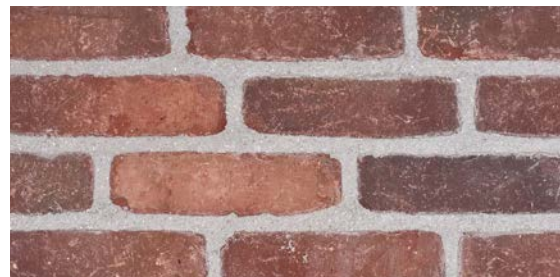


1008

#### Standardformate:

- Formate steinabhängig. Sprechen Sie uns an.

### StoBrick Rustikal 1200 (1200–1207)



StoBrick Rustikal 1207



1200

1201

1203



1204

1205

1206

#### Standardformate:

- ca. 215 x 65 x 20 mm

Ergänzt wird unser Sortiment durch drei Gruppen mit Wasserstrich-Riemchen (Gruppen 1000, 1200 und 1500). In der 2000er-Gruppe finden Sie unsere Handform-Riemchen. Weitere Anregungen und Referenzen finden Sie unter [www.sto.de/klinker](http://www.sto.de/klinker).

## Handform-Riemchen

### StoBrick Rau 2000 (2000–2099)



StoBrick Rau 2031



2032      2035      2036



2053      2055      2056



2060      2063      2064



2065      2066      2067



2069      2070      2076



2078      2080      2083



2085      2086      2087



2088      2090

Standardformate:

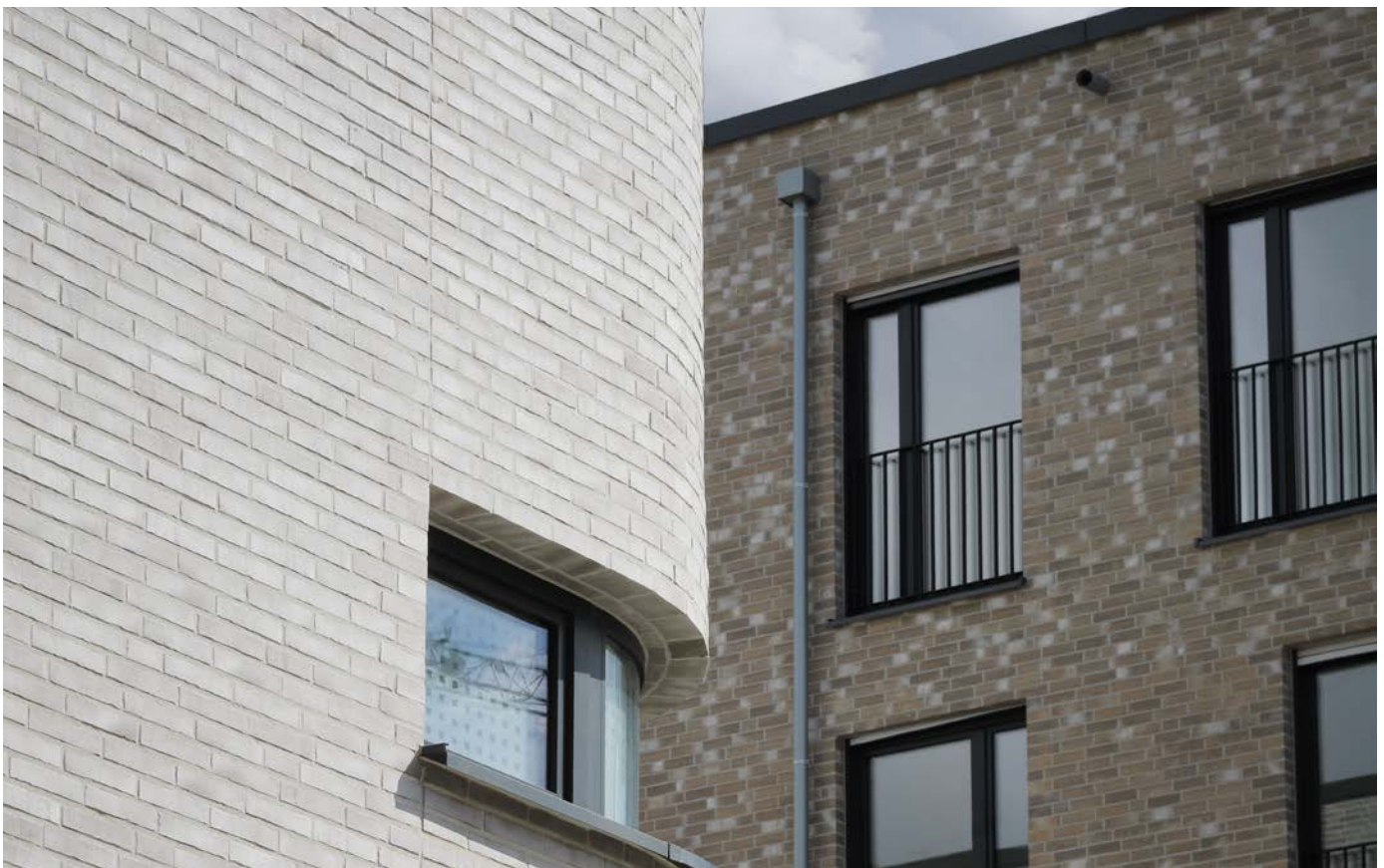
- Formate steinabhängig. Sprechen Sie uns an.

und viele weitere Farbtöne





# StoBrick: praxisbewährt



**Wohnanlage Grafental WA 5, Düsseldorf, DE**

**Bauherr:** Grafental Mitte B.V., Düsseldorf, DE

**Planung:** Konrath und Wennemar Architekten  
Ingenieure, Düsseldorf, DE

**Ausführung:** Weiss GmbH Malerwerkstätten,  
Düsseldorf, DE

**Sto-Kompetenzen:** StoTherm Mineral;  
StoTherm Vario; StoBrick, individuelle Oberfläche

**Foto:** RADON Photography, Ingolstadt, DE



**Wohnanlage Straßburger Straße, Freudenstadt, DE**

**Bauherr:** Borgmann

**Bauträger GmbH,** Freudenstadt, DE

**Planung:** Schmelzle + Partner mbB Architekten BDA, Hallwangen, DE

**Ausführung:** Thomas Kübler, Freudenstadt, DE

**Sto-Kompetenzen:** StoTherm Mineral; StoBrick Sandig 490,

Format: 240 x 71 mm; StoSignature, Texture:

Fine 40, +Effect: Coating 10; StoColor Lotusan® G

Foto: Martin Baitinger, Böblingen, DE







**Dr.-Sieber-Halle, Sinsheim, DE**

**Bauherr:** Stadt Sinsheim, Sinsheim, DE

**Planung:** Fischer Ziebold Architekten GmbH,  
Sinsheim, DE

**Ausführung:** BB Stuck GmbH, Aldingen, DE

**Sto-Kompetenzen:** StoTherm Mineral; StoBrick  
used look 720 Format: 490x40 mm; StoSignature,  
Texture: Rough 1, +Effect: Coating 11

**Foto:** Johannes Vogt, Mannheim, DE

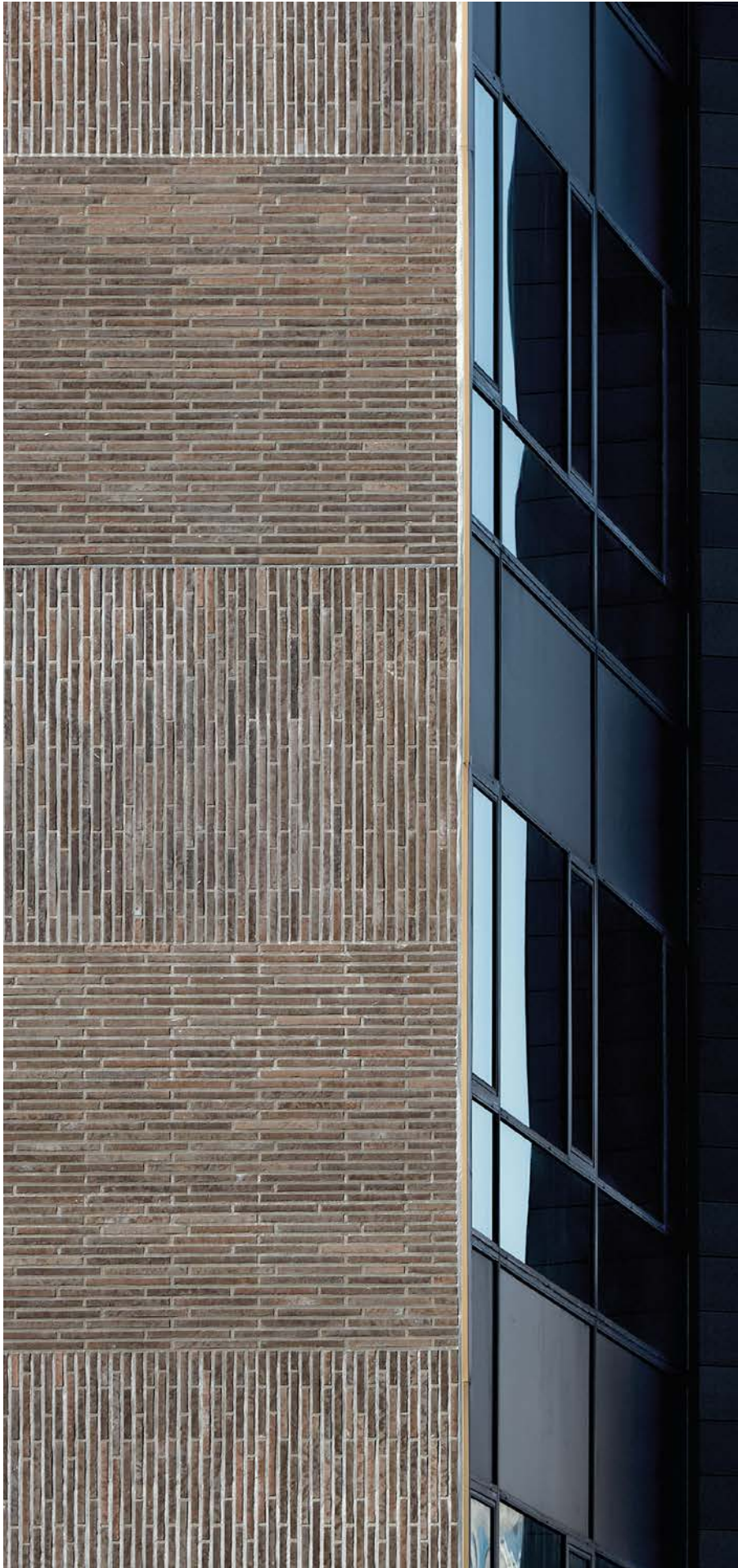




**Humana Äldreomsorg, Växjö, SE**  
Planung: Kjellander Sjöberg, Stockholm, SE  
Sto-Kompetenzen: StoBrick Glatt Uni 100,  
Format: 240x71 mm; StoBrick, individuelle  
Oberfläche, Format: 240x71 mm  
Foto: Max Plunger Photography, Nacka, SE







**Kontorhuset Østre Havn (KØH), Aalborg, DK**  
Planung: Friis & Moltke Architects A/S, Aalborg, DK  
Ausführung: Carl Nielsen Facadepuds ApS,  
Kongerslev, DK  
Sto-Kompetenzen: StoTherm Mineral;  
StoBrick Sandig 490, Format: 440x52 mm  
Foto: Michael Ellehammer Photography, Frederiksberg, DK







**Bahnhaldenstraße, Zürich, CH**

**Bauherr:** Immobilienverwaltung Meli/Evangelisch-reformierte Kirchengemeinde, Zürich, CH

**Planung:** Sergison Bates architekten, Zürich, CH

**Ausführung:** Nu-Bau AG, Volketswil, CH

**Sto-Kompetenzen:** StoTherm Mineral;

StoBrick Fein 1027, Format: 224x54 mm

**Foto:** Daniel Werder, Untersiggenthal, CH









## Hauptsitz

### Sto SE & Co. KGaA

Ehrenbachstraße 1  
79780 Stühlingen  
Telefon +49 7744 57-0  
Telefax +49 7744 57-2178

### Infoservice

Telefon +49 7744 57-1010  
Telefax +49 7744 57-2010  
infoservice@sto.com  
www.sto.de



## Vertriebsregionen Deutschland

### Sto SE & Co. KGaA

**Vertriebsregion  
Baden-Württemberg**  
August-Fischbach-Straße 4  
78166 Donaueschingen  
Telefon +49 771 804-0  
Telefax +49 771 804-226  
vr.bw.de@sto.com

### Sto SE & Co. KGaA

**Vertriebsregion Ost**  
Ullsteinstraße 98-106  
12109 Berlin-Tempelhof  
Telefon +49 30 707937-100  
Telefax +49 30 707937-130  
vr.ost.de@sto.com

### Sto SE & Co. KGaA

**Vertriebsregion  
Nord-West**  
Am Knick 22-26  
22113 Oststeinbek  
Telefon +49 40 713747-100  
Telefax +49 40 713747-120  
vr.nord-west.de@sto.com

### Sto SE & Co. KGaA

**Vertriebsregion Bayern**  
Magazinstraße 83  
90763 Fürth  
Telefon +49 911 76201-21  
Telefax +49 911 76201-48  
vr.bayern.de@sto.com

### Sto SE & Co. KGaA

**Vertriebsregion  
Rhein-Main**  
Gutenbergstraße 6  
65830 Kriftel  
Telefon +49 6192 401-411  
Telefax +49 6192 401-711  
vr.rheinmain.de@sto.com

Die komplette Übersicht unserer rund 90 Sto-VerkaufsCenter finden Sie im Internet unter [www.sto.de](http://www.sto.de)