

## LA STORIA DI LUCCA 2° CIRCOLO

- I cambiamenti nel decennio 1990-2000.



### LA SCUOLA MATERNA diventa SCUOLA DELL'INFANZIA

Con i Nuovi ORIENTAMENTI del 1991, oltre alla nuova denominazione "SCUOLA DELL'INFANZIA" arriva un'ondata di novità che, connotando questo primo segmento scolastico, come vera scuola, rinnova la visione del bambino, la progettualità, le metodologie di lavoro, l'ambiente di apprendimento, i criteri valutativi e la continuità pedagogica / didattica, oltre che il ruolo e la funzione dei docenti.

Le iscrizioni nel plesso di S. Concordio sono in continuo aumento, tanto da istituire altre due sezioni (sezioni D ed E) ubicate, provvisoriamente presso la scuola Collodi, in attesa dell'ampliamento della sede centrale o del trasferimento di alcune sezioni presso il plesso di via Francescani, utilizzato in via provvisoria dall'istituto professionale Pertini.

La scuola dell'infanzia di Sorbano del Vescovo si trasferisce nella nuova sede: l'ex scuola elementare; e, da questo momento, accoglie tre sezioni.



Nuovo edificio scuola primaria Sorbano



Nuova sede scuola dell'infanzia Sorbano

## La SCUOLA ELEMENTARE diventa SCUOLA PRIMARIA

I cambiamenti sono tanti ed investono più settori. I Nuovi PROGRAMMI, emanati nel 1985 ( D.P.R. 104/85 ) vengono applicati nel 1990, dopo cinque anni di formazione destinata sia alle singole discipline, che alla nuova organizzazione. Siamo di fronte alla nuova "SCUOLA PRIMARIA" ( formativa, democratica, aperta, collaborativa, comunitaria, laica ) che vive tutti i cambiamenti dettati dalle legge 148 del 90.

Le novità in breve:

- ◆ Nuova organizzazione modulare:

pluralità docente:

due classi / tre docenti - tre classi / quattro docenti

- ◆ tempo scuola: 27 h. = primo ciclo  
27 h. + 3 h (lingua 2) = secondo ciclo  
40 ore tempo pieno  
tempo prolungato sino ad un massimo di 37 h.  
(almeno un rientro pomeridiano)
- ◆ contemporaneità docenti: attività di piccolo gruppo (recupero, avanzamento o approfondimento)
- ◆ aggregazione discipline per ambiti disciplinari:  
ambito linguistico - ambito logico-matematico - ambito antropologico.

Veri elementi innovativi:

-corresponsabilità educativa, unitarietà di insegnamento, gruppo docente come team teaching.

L'organizzazione modulare con 27 ore settimanali di insegnamento ed i rientri pomeridiani richiedono l'istituzione delle mense scolastiche e l'Amministrazione comunale comincia ad attivarsi.



Il plesso Collodi utilizza subito gli spazi preesistenti destinati alla consumazione del pasto.

Per il plesso di S.Lorenzo a Vaccoli si programma l'ampliamento dell'edificio; solo dopo qualche anno il pasto viene consumato in una nuova stanza, purtroppo, non molto grande.

Più lunga è l'attesa per la scuola di Sorbano del Vescovo; si consuma il pranzo, in due turni, in un'aula libera, sino al **2002**, anno in cui l'Amministrazione Comunale amplia la scuola dell'infanzia e consegna ai due plessi un grande salone adibito a mensa scolastica; quindi, nello stesso locale il pasto viene consumato dai bambini della scuola dell'infanzia alle ore 12.00 e dagli alunni della scuola primaria dalle 13.00 in poi.

Bisogna aspettare altri tre anni (2005) per avere una passerella coperta che, collegando i due edifici scolastici, permette agli alunni della scuola primaria di trasferirsi nella mensa senza bagnarsi nei giorni di pioggia.

## NUOVE TECNOLOGIE

Il M.P.I. inizia ad accreditare alla scuola, annualmente, i fondi per l'acquisto delle attrezzature informatiche; in pochi anni il Circolo realizza l'aula multimediale destinata alla formazione di tutti i docenti ( si avviano n. 7 corsi di formazione aperti a tutti i docenti -infanzia e primaria).



### ***AULA MULTIMEDIALE UTILIZZATA DA ALUNNI E DOCENTI***

***Gli alunni delle scuole del Circolo  
raggiungono l'aula multimediale***

***con il  comunale***

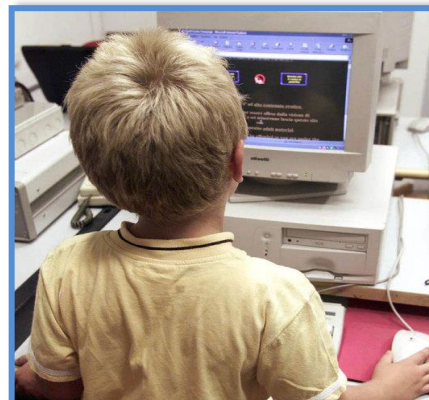
Nel giro di pochi anni in tutti i plessi della scuola primaria si predispone un'aula multimediale, corredata dall'attrezzatura necessaria ( stampanti, scanner).



### *Aula multimediale S.Maria del Giudice*

La scuola primaria di Sorbano si avvale anche della collaborazione dei genitori che, offrendo un elevato numero di postazioni, cura anche l'installazione degli stessi e gli interventi di manutenzione.

Anche le scuole dell'infanzia cominciano ad utilizzare programmi informatici utili e motivanti per i bambini.



Gli alunni in difficoltà, con il supporto dei docenti di sostegno, utilizzano programmi informatici adeguati alle loro possibilità.



## AMPLIAMENTO EDIFICIO SCOLASTICO DI S.MARIA DEL GIUDICE

Finalmente, dopo tante sollecitazioni, viene ampliato l'edificio della scuola primaria, a tempo pieno di S. Maria del Giudice; sorge una grande palestra ed un nuovo spazio per la mensa scolastica. Così gli alunni non dovranno più trasferirsi tutti i giorni in locali esterni per consumare il pranzo e potranno svolgere l'attività motoria in uno spazio sicuro ed attrezzato.

Palestra →

Mensa →



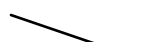
In seguito all'ampliamento dell'edificio che ora può accogliere più alunni, soprattutto a mensa, l'Amministrazione Comunale mette a disposizione delle famiglie un pulmino che, partendo dalla chiesa di S. Concordio, raccoglie quei bambini delle varie frazioni che optano per la scuola a tempo pieno.



S. Concordio



Ponetetto



Massa Pisana



Vicopelago e S. Michele in Escheto



S. Lorenzo



Gli eventi più importanti di questo periodo:

- **Mostra dei libri fatti dai ragazzi.**

Da lunedì, 13 maggio 1996 e sino a domenica, 19 maggio, presso la casermetta di S.Pietro, sulle mura della città, i plessi di S.Maria del Giudice e di Sorbano del Vescovo espongono disegni realizzati dai ragazzi e libri costruiti in classe.

La mostra viene visitata da molte classi del Comune di Lucca che, per l'occasione, ha messo a disposizione i pulmini scolastici per il trasferimento delle scolaresche degli altri Circoli del Comune.

Esiste un filmato in cassetta, reperibile presso la scuola e nella Direzione didattica.

Si rimanda all'articolo della nazione dell'11 maggio 1996; [clicca qui](#)

- **Il Ministro Berlinguer in visita alla scuola Collodi**

Il Ministro **Berlinguer** ha consumato il pasto con gli alunni della scuola Collodi rivolgendo loro simpatiche parole di complimenti ed incoraggiamento. Alle domande poste da alcuni bambini "coraggiosi" il Ministro ha risposto in maniera chiara e concreta, affermando che la scuola è importante e che ha bisogno di cambiamenti.

Erano presenti molte autorità ; ( vedi articoli della stampa cliccando qui)

- **Insieme passeggiando**

E' chiamata così "Insieme passeggiando" l'annuale manifestazione che il Circolo organizza a fine anno con lo scopo di far vivere le mura della città a tutta la comunità scolastica: alunni, genitori, nonni di tutti i plessi scolastici. E' il Consiglio di Circolo che cura i preparativi, predisponendo anche giochi piacevoli per la socializzazione di tutti i partecipanti.





*I partecipanti si  
accalcano  
alla postazione  
di partenza*

*la postazione  
di partenza al  
caffè delle mura*

