



2019



Profi Press Profi Punch Profi Bend



HORIZONTAL PRESS PPHB-28
 HORIZONTALE PRESSE PPHB-28
 PAG. 18-19



PROFI PUNCH '10
 PAG. 36 - 39



PORTAL PRESS (PPTL-100 & PPTL-160)
 PORTALPRESSE (PPTL-100 & PPTL-160)
 PAG. 14-15



C-FRAME PRESS (PPC-28)
 C-RAHMEN-PRESSE (PPC-28)
 PAG. 22-23

Photos may differ from actual products. Abbildungen können von der Wirklichkeit abweichen.

**Because the job always needs to be done.
Whenever. Wherever.**



WELCOME / WILLKOMMEN!



We are proud to present the new catalogue of RHTC BV. RHTC produces and supplies hydraulic presses, punching machines and profile bending machines of the best European quality. At RHTC, quality is our main priority; all our machines are made in Europe, comply with the strictest statutory requirements and meet the latest CE standards. We can also supply customized machines and we have an extensive international network to deliver our products worldwide via our dealers.



Wir sind stolz, Ihnen den neuen Katalog von RHTC BV präsentieren zu dürfen. RHTC produziert und liefert hydraulische Pressen, Stanzmaschinen und Profilbiegemaschinen von bester europäischer Qualität. Qualität kommt bei RHTC an erster Stelle; alle RHTC-Maschinen werden in Europa hergestellt, entsprechen den strengsten gesetzlichen Vorschriften und erfüllen die CE-Normen. Wir liefern auch kundenspezifische Pressen und wir verfügen über ein großes internationales Netzwerk um unsere Produkte weltweit über unsere Händler zu liefern.



INDEX / INHALTSVERZEICHNIS

| | | |
|--|--------------------|---------|
| Rack presses / Zahnstangenpressen | NEW NEU | 4 |
| Manual workshop presses / Hand- und fußbetriebene Werkstattpressen | | 6 |
| Broaching press / Räumpresse | | 8 |
| Motorized workshop presses / Motorisierte Werkstattpressen | | 10 |
| Portal presses (manual movable portal) / Portalpressen (manuell bewegliches Portal) | NEW NEU | 14 |
| Portal presses (motorized movable portal) / Portalpressen (motorisiertes bewegliches Portal) | | 16 |
| Horizontal bending- / straightening press / Horizontale Biege- / Richtpresse | NEW NEU | 18 |
| Cambering presses / Richt- und Formpressen | | 20 |
| C-frame presses / C-Rahmen-Pressen | NEW NEU | 22 - 29 |
| Hydraulic four column presses / Hydraulische Vier-Säulen-Pressen | | 30 |
| Production presses / Produktionspressen | | 32 |
| Rubberpad forming presses / Gummikissen-Pressen | | 34 |
| Punching machines / Stanzmaschinen | NEW NEU | 36 - 39 |
| Profile bending machines / Profilbiegemaschinen | NEW NEU | 40 |
| Customized presses / Kundenspezifische Pressen | | 42 |



PP2HR

Available in / Verfügbar in

- PP2HR
- PP3HR
- PP4HR
- PP14HR



The power of these rack presses is linear and constant over the entire stroke according to the force that is applied on the lever. These presses are robust, ergonomic and mainly used for assembly tasks. Made in Europe.



Die Kraft dieser Zahnstangenpressen ist linear und konstant über den gesamten Hub entsprechend der Kraft, die auf den Hebel ausgeübt wird. Diese Pressen sind robust, ergonomisch und werden hauptsächlich für Montageaufgaben verwendet. Hergestellt in Europa.

Photos may differ from actual products. Abbildungen können von der Wirklichkeit abweichen.

| SPECIFICATIONS / TECHNISCHE DATEN | | PP2HR | PP3HR | PP4HR | PP14HR |
|---|------|----------|-----------|-----------|-----------|
| Pressure force / Presskraft | [kg] | 200 | 400 | 600 | 1400 |
| Piston stroke / Kolbenhub | [mm] | 0-50 | 0-80 | 0-100 | 0-420 |
| Vertical light / Lichte Höhe | [mm] | 54 - 200 | 35 - 270 | 46 - 280 | 420 |
| Throat depth / Ausladung | [mm] | 72 | 80 | 95 | 210 |
| Table size (L x W) / Tischgröße (L x B) | [mm] | 100 x 70 | 130 x 120 | 160 x 145 | 240 x 200 |
| Total length / Gesamtlänge | [mm] | 165 | 210 | 250 | 600 |
| Total height / Gesamthöhe | [mm] | 470 | 600 | 650 | 860 |
| Weight / Gewicht | [kg] | 8 | 17 | 25 | 45 |

Because the job always needs to be done.
Whenever. Wherever.



ZAHNSTANGENPRESSEN



- A** The stroke can be adjusted and locked for rotation, ensuring precision and durability. Furthermore, the PP2HR, PP3HR and PP4HR models have a quick and easy adjustment of the vertical light.
- B** One can install a tool directly on the piston head of each rack press. And all these presses can be installed on a work bench (optional for the PP14HR model and standard for the other models).
- C** The PP14HR press is equipped with a rotative table (\varnothing 238 mm).



- A** Der Hub kann eingestellt und für Rotation verriegelt werden, um Präzision und Haltbarkeit zu gewährleisten. Darüber hinaus lässt sich die lichte Höhe der Modelle PP2HR, PP3HR und PP4HR schnell und einfach einstellen.
- B** Man kann ein Werkzeug direkt auf den Kolbenboden jeder Zahnstangenpresse montieren. Außerdem können diese Pressen auf einer Werkbank installiert werden (optional für das Modell PP14HR und standardmäßig für die anderen Modelle).
- C** Die Presse PP14HR ist mit einem Drehtisch (\varnothing 238 mm) ausgestattet.



PP4HR



PP14HR

MANUAL WORKSHOP PRESSES



50 TON HF2

Available in / Verfügbar in

- 15 TON HF2
- 30 TON HF2
- 50 TON HF2



- The manual hydraulic workshop presses from RHTC are made in Europe and suitable for general assembly and straightening work or testing work pieces. A must for any workshop / garage.
- These Profi Press models can be operated by hand and by foot (the hand pump is interchangeable to a foot pump) and they provide highly precise press work.



- Diese hand- und fußbetriebenen Pressen von RHTC werden in Europa hergestellt und sind professionell einsetzbar bei Montage- und Richtarbeiten oder Werkstückprüfungen. Für jede Werkstatt / Garage unabdingbar.
- Diese Profi-Press-Modelle können per Hand oder per Fuß bedient werden und bieten hochgenaue Pressarbeit.



SPECIFICATIONS / TECHNISCHE DATEN

| | | 15 TON HF2 | 30 TON HF2 | 50 TON HF2 |
|--|--------------------|------------|---|------------|
| Pressure force / Presskraft | [kN] | 147.15 | 294.3 | 490.5 |
| Maximum pressure / Höchstdruck | [bar] | 382.2 | 374.6 | 399.5 |
| Piston stroke / Kolbenhub | [mm] | 160 | 160 | 160 |
| Oil tank capacity / Öltankinhalt - Oil type / Öltyp: TL-46 | [dm ³] | 1.65 | 1.65 | 2.5 |
| Fixed cylinder / Fester Zylinder | | ✓ | | |
| Movable cylinder / Verschiebbarer Zylinder | | | ✓ | ✓ |
| Working width / Arbeitsbreite | [mm] | 560 | 565 | 750 |
| Weight / Gewicht | [kg] | 117 | 165 | 340 |
| Diameters / Durchmesser | | | | |
| Diameter of cylinder / Zylinderdurchmesser | [mm] | 82 | 115 | 140 |
| Diameter of piston rod / Durchmesser Kolbenstange | [mm] | 40 | 40 | 50 |
| Diameter of piston head / Durchmesser Kolbenboden | [mm] | 50 | 50 | 60 |
| | | HF2 | Hand- and foot operated / Hand- und Fußbetrieb | |

Because the job always needs to be done.
Whenever. Wherever.



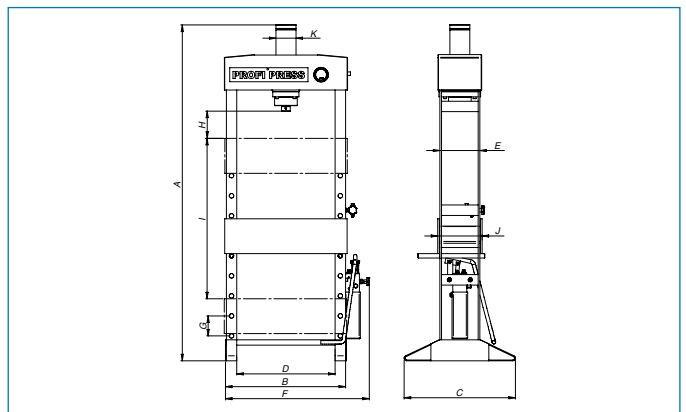
HAND- UND FUßBETRIEBENE WERKSTATTPRESSEN



- A** Hand- and foot pump with double operation.
 - B** Set of V-blocks.
 - C** Integrated manometer and the 30 & 50 ton HF2 are equipped with a movable cylinder (left-right).
 - D** The height of the work table of these presses is very easy to adjust and the 50 ton HF2 is equipped with a winch.
- Optional accessories**
- E** Mandrel set of \varnothing 5, 10, 14, 18, 24 and 29 mm (with a suitable piston head for the 50 ton HF2).



- A** Hand- und Fußpumpe mit Doppel-Betrieb.
 - B** V-Block-Satz.
 - C** Integriertes Manometer und die 30 & 50 ton HF2 sind mit verschiebbaren Zylindern ausgestattet.
 - D** Der Arbeitstisch dieser Pressen lässt sich einfach in der Höhe verstellen und die 50 ton HF2 ist mit einer Winde ausgestattet.
- Sonderzubehör**
- E** Druckdornsatz von \varnothing 5, 10, 14, 18, 24 und 29 mm (mit einem geeigneten Kolbenboden für die 50 ton HF2).



| DIMENSIONS / ABMESSUNGEN [MM] | 15 TON HF2 | 30 TON HF2 | 50 TON HF2 |
|-------------------------------|------------|------------|------------|
| A | 1880 | 2010 | 2025 |
| B | 680 | 685 | 910 |
| C | 600 | 643 | 764 |
| D | 560 | 565 | 750 |
| E | 190 | 230 | 300 |
| F | 828 | 836 | 1085 |
| G | 100 | 115 | 115 |
| H | 118 | 162 | 140 |
| I | 900 | 920 | 920 |
| J | 214 | 255 | 336 |
| K | 82 | 115 | 140 |

15 TON BROACHING PRESS
15 TON RÄUMPRESSE



Available in / Verfügbar in
- 15 TON



- The hydraulic broaching press from RHTC is exclusively made in the Netherlands and suitable for precision machining tasks.
- It can be used for linear broaching and almost any metallic alloy can be broached with this type of Profi Press.



- Die hydraulische Räumpresse von RHTC wird ausschließlich in den Niederlanden hergestellt und ist in jeder Hinsicht für Präzisionsbearbeitungen geeignet.
- Die Presse kann zum linearen Räumen verwendet werden und fast jede Metalllegierung kann mit dieser Profi Presse geräumt werden.

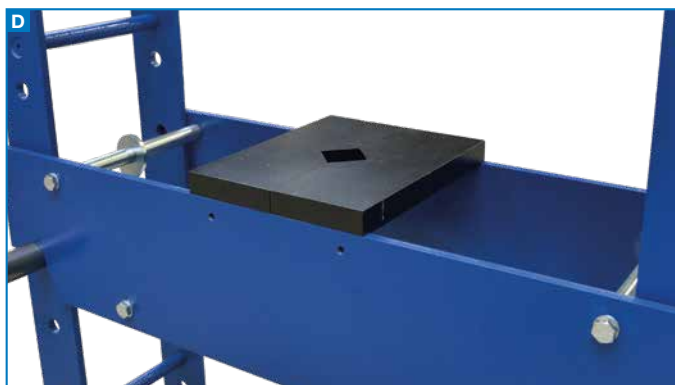
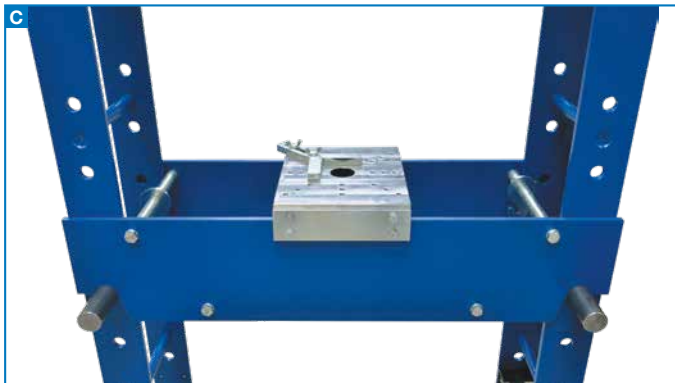
Photos may differ from actual products. Abbildungen können von der Wirklichkeit abweichen.

| SPECIFICATIONS / TECHNISCHE DATEN | | 15 TON |
|---|-----------|--------|
| Pressure force / Presskraft | [kN] | 147 |
| Maximum pressure / Höchstdruck | [bar] | 232 |
| Piston stroke / Kolbenhub | [mm] | 600 |
| Oil delivery / Öllieferung | [ltr/min] | 11.8 |
| Oil capacity / Inhalt - Oil type / Öltyp: TL-46 | [dm³] | 35 |
| Working speed / Arbeitsgeschwindigkeit | [mm/sec] | 0-30 |
| Approaching speed / Annäherungsgeschwindigkeit | [mm/sec] | 0-30 |
| Return speed / Rücklaufgeschwindigkeit | [mm/sec] | 0-40 |
| Motor power / Motorleistung | [kW] | 5.5 |
| Voltage / Spannung | [V] | 400/3 |
| Frequency / Frequenz | [Hz] | 50/60 |
| Revolutions per minute / Drehzahl pro Minute | [rpm] | 1500 |
| Insulation protection / Schutzklasse | [IP] | 54 |
| Insulation classification / Isolationsklasse | | I |
| Weight / Gewicht | [kg] | 305 |
| Diameters / Durchmesser | | |
| Diameter of cylinder / Zylinderdurchmesser | [mm] | 90 |
| Diameter of piston rod / Durchmesser Kolbenstange | [mm] | 50 |
| Diameter of piston head / Durchmesser Kolbenboden | [mm] | 80 |

Because the job always needs to be done.
Whenever. Wherever.



RÄUMPRESSE



A Hydraulic unit equipped with a joystick for moving the piston up / down, pressure control valve and speed control valve.

B Integrated manometer.

C Table adjustment.

Optional accessories

D Set of V-blocks.

E Collection tray between feet.

F Collection tray for broach.



A Hydraulikeinheit ausgestattet mit einem Joystick zur Bewegung des Kolbens nach oben / unten, einem Druckregulierventil und einem Geschwindigkeitsregulierventil.

B Integriertes Manometer.

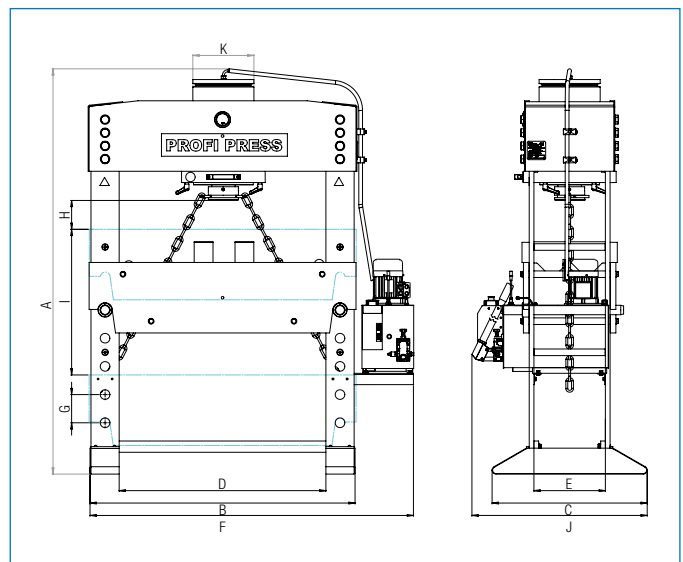
C Tischverstellung.

Sonderzubehör

D V-Block-Satz.

E Auffangwanne zwischen den Füßen.

F Auffangwanne für Räumwerkzeug.



DIMENSIONS / ABMESSUNGEN [MM]

15 TON

| | |
|---|------|
| A | 2300 |
| B | 820 |
| C | 494 |
| D | 650 |
| E | 200 |
| F | 1140 |
| G | 100 |
| H | 112 |
| I | 900 |
| J | 700 |
| K | 110 |

MOTORIZED WORKSHOP PRESSES



60 TON M/H-M/C-2

Available in / Verfügbar in

- 30 TON M/H-2
- 60 TON M/H-M/C-2
- 100 TON M/H-M/C-2
- 100 TON M/H-M/C-2 D=1500
- 160 TON M/H-M/C-2
- 160 TON M/H-M/C-2 D=1500
- 200 TON M/H-M/C-2
- 300 TON M/H-M/C-2



- The motorized workshop presses from RHTC are exclusively made in the Netherlands and eminently suitable for general assembly and straightening work or testing work pieces: a must-have for every workshop.
- These Profi Press models are made out of quality steel and the hydraulic system is very precise, whether operated electrically or manually with its hand pump.



- Die motorisierte Werkstattpressen von RHTC werden in den Niederlanden hergestellt und eignen sich für Montage- und / oder Richtarbeiten genauso wie für Werkstückprüfungen: eine unentbehrliche Anlage für jede Werkstatt.
- Diese Profi-Press-Modelle werden mit größter Sorgfalt aus bestem Profilstahl geschweißt: die Hydraulik arbeitet sowohl im Elektro- als auch im Handbetrieb mit Handpumpe äußerst präzise.



160 TON M/H-M/C-2 D=1500



300 TON M/H-M/C-2 D=1750MM INCLUDING FOOT PEDAL

Because the job always needs to be done.
Whenever. Wherever.



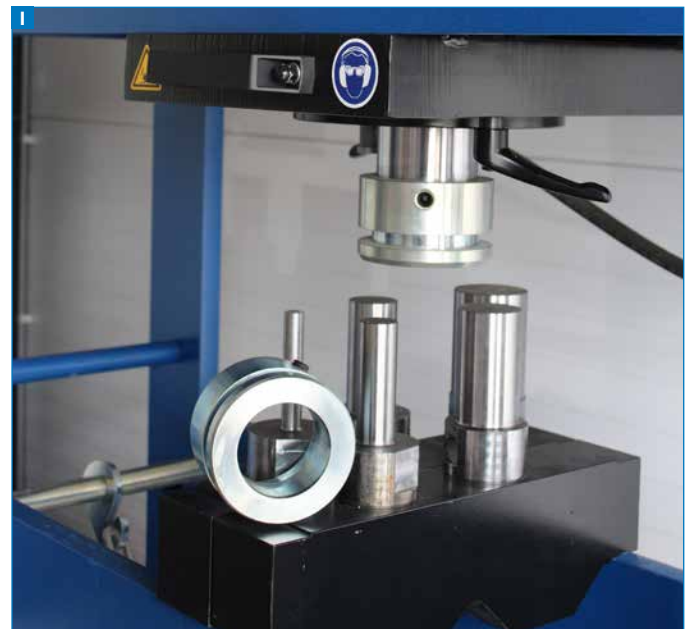
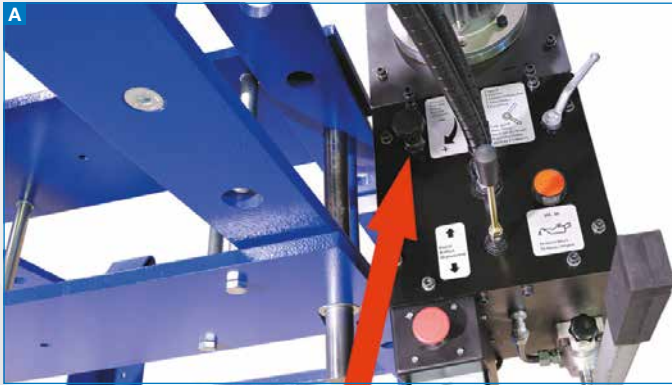
MOTORISIERTE WERKSTATTPRESSEN

| SPECIFICATIONS / TECHNISCHE DATEN | | 30 TON M/H-2 | 60 TON M/H-M/C-2 | 100 TON M/H-M/C-2 | 100 TON M/H-M/C-2 D=1500 MM |
|---|-----------|------------------|---|-------------------|--------------------------------|
| Pressure force / Presskraft | [kN] | 294 | 588 | 981 | 981 |
| Maximum pressure / Höchstdruck | [bar] | 221 | 259 | 258 | 258 |
| Piston stroke / Kolbenhub | [mm] | 380 | 380 | 380 | 380 |
| Oil delivery / Öllieferung | [ltr/min] | 2.82/11.84 | 2.82/11.84 | 5.64/17.2 | 5.64/17.2 |
| Oil capacity / Ölinhalt - Oil type / Öltyp: TL-46 | [dm³] | 37 | 41 | 46 | 46 |
| Working speed / Arbeitsgeschwindigkeit | [mm/sec] | 3.57 | 2.07 | 2.47 | 2.47 |
| Approaching speed / Annäherungsgeschwindigkeit | [mm/sec] | 9.80 | 8.69 | 7.54 | 7.54 |
| Return speed / Rücklaufgeschwindigkeit | [mm/sec] | 18.11 | 10.79 | 9.06 | 9.06 |
| Motor power / Motorleistung | [kW] | 1.5 | 1.5 | 2.2 | 2.2 |
| Voltage / Spannung | [V] | 400/3 | 400/3 | 400/3 | 400/3 |
| Frequency / Frequenz | [Hz] | 50/60 | 50/60 | 50/60 | 50/60 |
| Revolutions per minute / Drehzahl pro Minute | [rpm] | 3000 | 3000 | 3000 | 3000 |
| Insulation protection / Schutzklasse | [IP] | 54 | 54 | 54 | 54 |
| Insulation classification / Isolationsklasse | | I | I | I | I |
| Fixed cylinder / Fester Zylinder | | ✓ | | | |
| Movable cylinder / Verschiebbarer Zylinder | | | ✓ | ✓ | ✓ |
| Speeds / Geschwindigkeiten | | 2 | 2 | 2 | 2 |
| Working width / Arbeitsbreite | [mm] | 750 | 750 | 1100 | 1500 |
| Weight / Gewicht | [kg] | 385 | 540 | 970 | 1145 |
| Diameters / Durchmesser | | | | | |
| Diameter of cylinder / Zylinderdurchmesser | [mm] | 130 | 170 | 220 | 220 |
| Diameter of piston rod / Durchmesser Kolbenstange | [mm] | 55 | 75 | 90 | 90 |
| Diameter of piston head / Durchmesser Kolbenboden | [mm] | 80 | 100 | 120 | 120 |
| | | M/H-2 | Motorized/hand operated with fixed cylinder / Motor-/Handbetrieb mit Fester Zylinder | | |
| | | M/H-M/C-2 | Motorized/hand operated with movable cylinder / Motor-/Handbetrieb mit Verschiebbarem Zylinder | | |

| SPECIFICATIONS / TECHNISCHE DATEN | | 160 TON M/H-M/C-2 | 160 TON M/H-M/C-2 D=1500 MM | 200 TON M/H-M/C-2 D=1300 MM | 300 TON M/H-M/C-2 D=1750 MM |
|---|-----------|-------------------|---|--------------------------------|--------------------------------|
| Pressure force / Presskraft | [kN] | 1570 | 1570 | 1962 | 2943 |
| Maximum pressure / Höchstdruck | [bar] | 255 | 255 | 243 | 260 |
| Piston stroke / Kolbenhub | [mm] | 400 | 400 | 400 | 480 |
| Oil delivery / Öllieferung | [ltr/min] | 7.1/27.6 | 7.1/27.6 | 7.1/27.6 | 12/33 |
| Oil capacity / Ölinhalt - Oil type / Öltyp: TL-46 | [dm³] | 57 | 57 | 64 | 100 |
| Working speed / Arbeitsgeschwindigkeit | [mm/sec] | 2.40 | 2.40 | 1.84 | 1.80 |
| Approaching speed / Annäherungsgeschwindigkeit | [mm/sec] | 7.48 | 7.48 | 5.73 | 4.90 |
| Return speed / Rücklaufgeschwindigkeit | [mm/sec] | 9.35 | 9.35 | 7.08 | 6.20 |
| Motor power / Motorleistung | [kW] | 3 | 3 | 3 | 5.5 |
| Voltage / Spannung | [V] | 400/3 | 400/3 | 400/3 | 400/3 |
| Frequency / Frequenz | [Hz] | 50/60 | 50/60 | 50/60 | 50/60 |
| Revolutions per minute / Drehzahl pro Minute | [rpm] | 3000 | 3000 | 3000 | 2800 |
| Insulation protection / Schutzklasse | [IP] | 54 | 54 | 54 | 54 |
| Insulation classification / Isolationsklasse | | I | I | I | I |
| Movable cylinder / Verschiebbarer Zylinder | | ✓ | ✓ | ✓ | ✓ |
| Speeds / Geschwindigkeiten | | 2 | 2 | 2 | 2 |
| Working width / Arbeitsbreite | [mm] | 1100 | 1500 | 1300 | 1750 |
| Weight / Gewicht | [kg] | 1195 | 1430 | 1690 | 3150 |
| Diameters / Durchmesser | | | | | |
| Diameter of cylinder / Zylinderdurchmesser | [mm] | 280 | 280 | 320 | 380 |
| Diameter of piston rod / Durchmesser Kolbenstange | [mm] | 125 | 125 | 140 | 180 |
| Diameter of piston head / Durchmesser Kolbenboden | [mm] | 160 | 160 | 175 | 215 |
| | | M/H-M/C-2 | Motorized/hand operated with movable cylinder / Motor-/Handbetrieb mit Verschiebbarem Zylinder | | |

Special versions of these motorized workshop presses are available on request
Auf Anfrage sind Sonderausführungen dieser motorisierte Werkstattpressen erhältlich

Photos may differ from actual products. Abbildungen können von der Wirklichkeit abweichen.



Because the job always needs to be done.
Whenever. Wherever.



MOTORISIERTEN WERKSTATTPRESSEN



A Pressure regulation

To regulate the pressure you have to turn the knob (counter-)clockwise. The pressure can be read at the integrated manometer.

B Table adjustment

To lower or lift the table into the right position you have to place the horse-shoe (with the chain) around the piston and attach the chain to the table. By moving the joystick and replacing the pins the table can be adjusted into the right position.

C Cylinder adjustment

By turning the handles you can take one hand on the grip and move the cylinder from left to right and by turning the handles back you can fasten the cylinder at the position you require.

D Speeds

The Profi Press is a 2-speed operational press. This means that in speed 1 the approach speed and press speed are both 2,3 mm per second. Speed 2 means that the piston will lower in free position with approximately 9,5 mm per second (approach speed) until it touches the material - then the speed will switch automatically to 2,3 mm per second - the press speed. The exact speeds depend on the model.

E Joystick

Operation of the press is done by the joystick.

F Hand pump

For precision work you can also operate the press with a hand pump.

Optional accessories

G The motorized workshop presses can be delivered with a foot pedal or hand remote controller.

H All our workshop presses can be delivered with a V-block set for extra support.

I Mandrel set of \varnothing 18, 33, 45, 58 and 72 mm (with a suitable piston head for the 100 ton workshop presses).



A Druckregelung

Um den Druck zu regeln, müssen Sie den Knopf im oder gegen den Uhrzeiger-sinn drehen. Der Druck kann am integrierten Manometer abgelesen werden.

B Tischeinstellung

Um den Tisch in die richtige Position zu senken oder zu heben, müssen Sie das Hufeisen (mit der Kette) um den Kolben legen und die Kette am Tisch befestigen. Indem Sie den Joystick bewegen und die Stifte austauschen, können Sie den Tisch auf die richtige Position einstellen.

C Zylindereinstellung

Nach Drehen der Hebel können Sie mit einer Hand den Griff nehmen und den Zylinder von links nach rechts verschieben. Wenn Sie die Hebel wieder zurückdrehen, fixieren Sie den Zylinder in der erforderlichen Position.

D Geschwindigkeiten

Die Profi Presse ist eine Betriebspresse mit zwei Geschwindigkeiten. Dies bedeutet, dass der Kolben in Geschwindigkeit 1 mit ca. 2,3 mm pro Sekunde sinkt und drückt. Geschwindigkeit 2 bedeutet, dass der Kolben sich mit ca. 9,5 mm pro Sekunde in die freie Position senkt, bis er das Material berührt. Dann schaltet die Geschwindigkeit automatisch auf 2,3 mm pro Sekunde - die Pressgeschwindigkeit. Die genaue Geschwindigkeit ist modellabhängig.

E Joystick

Die Presse wird mit dem Joystick bedient.

F Handpumpe

Für präzise Arbeiten kann die Presse jedoch auch mit einer Handpumpe bedient werden.

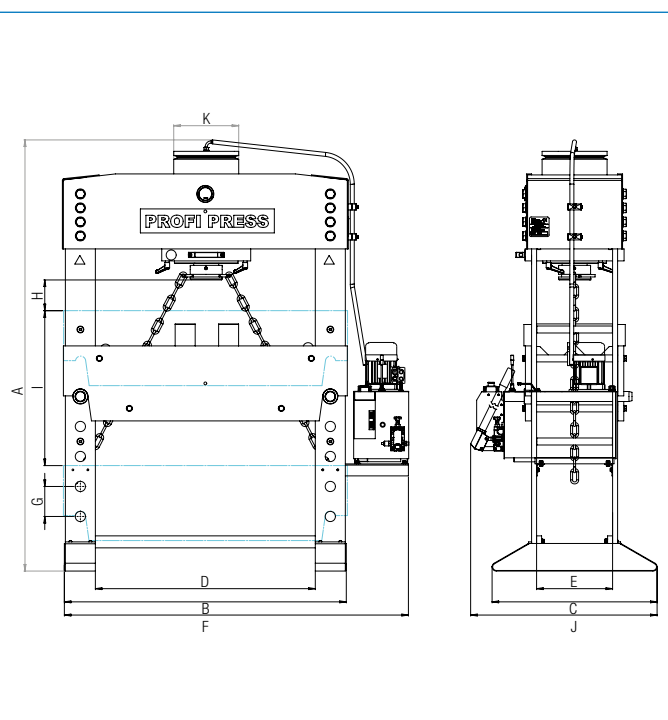
Sonderzubehör

G Die motorisierte Werkstattpressen können mit einem Fußpedal oder einer Handfernbedienung geliefert werden.

H Alle unsere Werkstattpressen können mit einem V-Block-Satz für zusätzliche Unterstützung geliefert werden.

I Druckdornsatz von \varnothing 18, 33, 45, 58 und 72 mm (mit einem geeigneten Kolbenboden für die 100 Tonnen Werkstattpressen).

| DIMENSIONS ABMESSUNGEN [MM] | 30 TON M/H-2 | 60 TON M/H-M/C-2 | 100 TON M/H-M/C-2 | 100 TON M/H-M/C-2 D=1500 |
|--------------------------------|----------------------|--------------------------------|--------------------------------|--------------------------------|
| A | 2120 | 2120 | 2140 | 2080 |
| B | 1000 | 1000 | 1350 | 1750 |
| C | 695 | 695 | 755 | 755 |
| D | 750 | 750 | 1100 | 1500 |
| E | 260 | 260 | 300 | 300 |
| F | 1315 | 1315 | 1665 | 2065 |
| G | 150 | 150 | 150 | 150 |
| H | 200 | 197 | 180 | 130 |
| I | 750 | 750 | 750 | 750 |
| J | 805 | 805 | 865 | 865 |
| K | 160 | 200 | 250 | 250 |
| DIMENSIONS ABMESSUNGEN [MM] | 160 TON M/H-M/C-2 | 160 TON M/H-M/C-2 D=1500 | 200 TON M/H-M/C-2 D=1300 | 300 TON M/H-M/C-2 D=1750 |
| A | 2200 | 2270 | 2270 | 2250 |
| B | 1410 | 1810 | 1610 | 2120 |
| C | 825 | 825 | 865 | 985 |
| D | 1100 | 1500 | 1300 | 1750 |
| E | 380 | 380 | 410 | 500 |
| F | 1725 | 2125 | 1925 | 2550 |
| G | 150 | 150 | 150 | 177 |
| H | 180 | 180 | 180 | 180 |
| I | 750 | 750 | 750 | 531 |
| J | 935 | 935 | 975 | 1085 |
| K | 325 | 325 | 368 | 420 |



PORTAL PRESSES (MANUAL MOVABLE PORTAL)



PPTL-100

Available in / Verfügbar in

- PPTL-100
- PPTL-160



- The portal presses with a manual movable portal are made out of quality steel, exclusively made in the Netherlands and eminently suitable for the straightening of large sheets and structures.
- These presses are equipped with a movable headstock / cylinder (lateral) and a movable bridging frame (longitudinal) to have easy access to all different points of the surface. The movement of the cylinder and frame can be done manually.



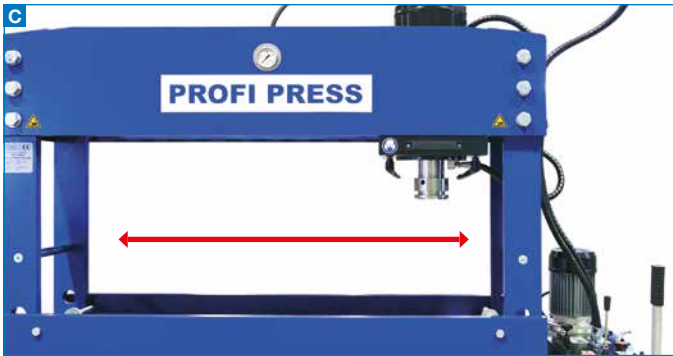
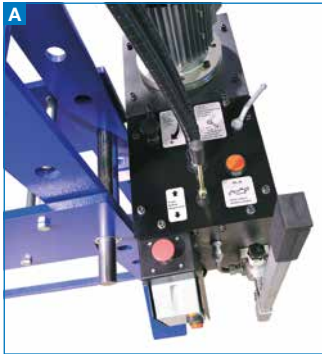
- Die Portalpressen mit manuell beweglichem Portal werden aus Qualitätsstahl gefertigt, werden ausschließlich in den Niederlanden hergestellt und sind vorzüglich zum Richten großer Blechplatten und – Strukturen geeignet.
- Die Pressen sind mit einem beweglichen Spindelstock / Zylinder (seitlich) und einen beweglichen Überbrückungsrahmen (längslaufend) ausgestattet, um leichten Zugang zu allen Punkten der Oberfläche zu ermöglichen. Die Bewegung des Zylinders und des Rahmens kann manuell ausgeführt werden.

| | | PPTL-100 | PPTL-160 |
|--|----------|--|--|
| Pressure Force / Presskraft | [kN] | 981 | 1570 |
| Motor power / Motorleistung | [kW] | 2.2 | 3 |
| Working speed / Arbeitsgeschwindigkeit | [mm/sec] | 2.47 | 2.40 |
| Approaching speed / Annäherungsgeschwindigkeit | [mm/sec] | 7.54 | 7.48 |
| Return speed / Rücklaufgeschwindigkeit | [mm/sec] | 9.06 | 9.35 |
| Maximum pressure / Höchstdruck | [bar] | 258 | 255 |
| Piston stroke / Kolbenhub | [mm] | 380 (with an extra cylinder extension of 320 mm to reach the table / mit einer extra Zylinderverlängerung von 320 mm bis zum Tisch) | 400 (with an extra cylinder extension of 300 mm to reach the table / mit einer extra Zylinderverlängerung von 300 mm bis zum Tisch) |
| Table size (L x W) / Tischgröße (L x B) | [mm] | 1740 x 996 | 1740 x 996 |
| Working width / Arbeitsbreite | [mm] | 1100 | 1100 |
| Vertical light / Lichte Höhe | [mm] | 700 | 700 |
| Working height / Arbeitshöhe | [mm] | 720 | 760 |
| Manual movable cylinder and frame / Manuell verschiebbarer Zylinder und Rahmen | | ✓ | ✓ |
| Total length / Gesamtlänge | [mm] | 1740 | 1740 |
| Total width / Gesamtbreite | [mm] | 1670 | 1725 |
| Total height / Gesamthöhe | [mm] | 2034 | 2104 |
| Weight / Gewicht | [kg] | 1650 | 2185 |

Because the job always needs to be done.
Whenever. Wherever.



PORTALPRESSEN (MANUELL BEWEGLICHES PORTAL)



A Hydraulic unit equipped with a joystick for moving the piston up / down, a hand pump for precision work, a pressure regulator and a switch for the 2 speeds.

B Integrated manometer.

C Movable cylinder (left-right).

D Manual movable portal (front - back).

E Cylinder extension to reach the table.



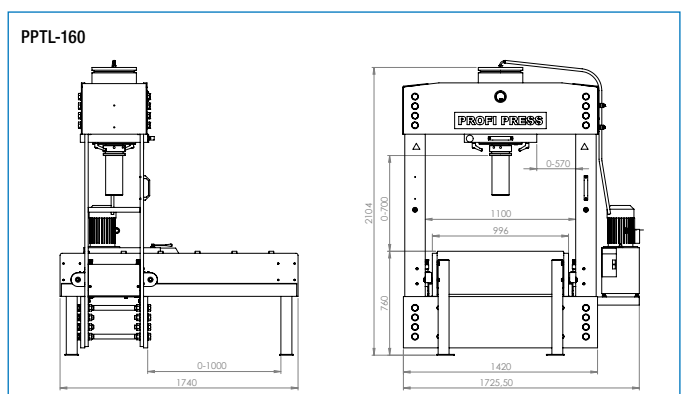
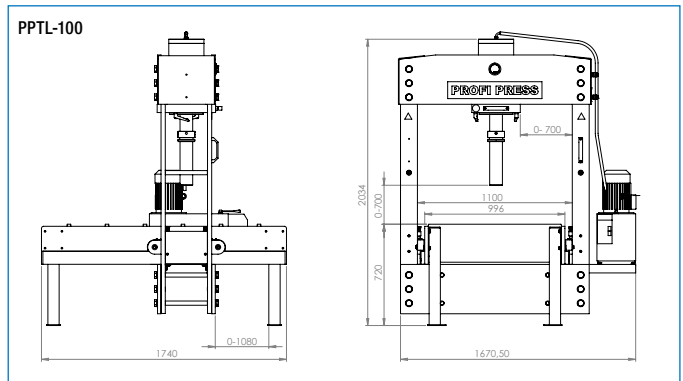
A Hydraulikeinheit ausgestattet mit einem Joystick zur Bewegung des Kolbens nach oben / unten, einer Handpumpe für Präzisionsarbeiten, einem Druckregler und einem Schalter für die 2 verschiedenen Geschwindigkeiten.

B Integriertes Manometer.

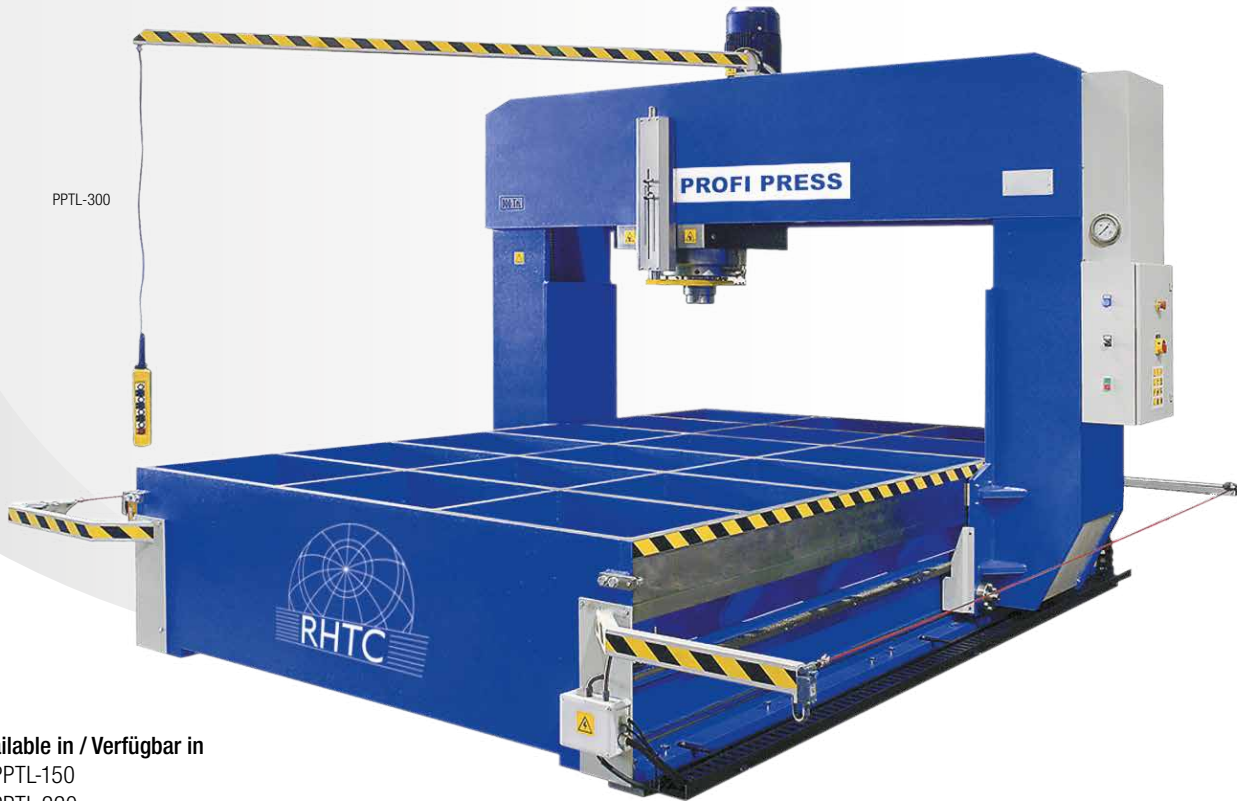
C Verschiebbarer Zylinder (links-rechts).

D Manuell bewegliches Portal (vorne - hinten).

E Zylinderverlängerung bis zum Tisch.



PORTAL PRESSES (MOTORIZED MOVABLE PORTAL)



Available in / Verfügbar in

- PPTL-150
- PPTL-220
- PPTL-300

Models with bigger dimensions / tonnages are available on request (these are not standard).
Modelle mit größeren Abmessungen / Tonnagen sind auf Anfrage erhältlich (nicht Standard).



These portal presses are designed to carry out efficacies like the straightening of large sheets and structures. Thanks to the movable frame and the movable headstock you have easy access to all different points of the surface. Made in Europe.



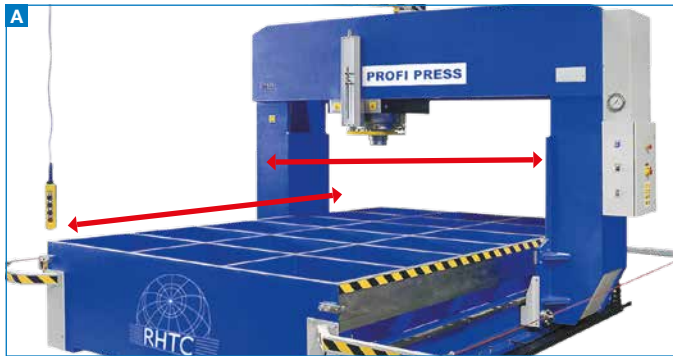
Diese Portalpressen wurden zum Ausrichten von großen Blechen und Gefügen entwickelt. Die Verschiebung des Rahmens und Antriebskopfes erlaubt den einfachen Zugang zu allen verschiedenen Punkten der Oberfläche. Hergestellt in Europa.

| SPECIFICATIONS/ TECHNISCHE DATEN | | PPTL-150 | PPTL-220 | PPTL-300 |
|--|----------|-------------|-------------|-------------|
| Force / Kraft | [tn] | 150 | 220 | 300 |
| Motor power / Motorleistung | [kw] | 4 | 5.5 | 7.5 |
| Working speed / Arbeitsgeschwindigkeit | [mm/sec] | 2 | 2.2 | 2 |
| Approaching speed / Annäherungsgeschwindigkeit | [mm/sec] | 9.9 | 9 | 9.9 |
| Return speed / Rücklaufgeschwindigkeit | [mm/sec] | 15.4 | 16.2 | 14.7 |
| Maximum pressure / Höchstdruck | [bar] | 320 | 320 | 320 |
| Piston stroke / Kolbenhub | [mm] | 450 | 450 | 450 |
| Table size (L x W) / Tischgröße (L x B) | [mm] | 3000 x 1550 | 3500 x 2045 | 4000 x 2545 |
| Horizontal light / Lichte Breite [A] | [mm] | 1565 | 2060 | 2560 |
| Vertical light / Lichte Höhe [B] | [mm] | 700 | 700 | 700 |
| Headstock displacement / Verschiebung Antriebskopf [C] | [mm] | 1100 | 1550 | 2000 |
| Frame displacement / Verschiebung Rahmen [D] | [mm] | 2150 | 2500 | 3000 |
| Working height / Arbeitshöhe [E] | [mm] | 600 | 700 | 750 |
| Total length / Gesamtlänge [F] | [mm] | 3250 | 3760 | 4280 |
| Total width / Gesamtbreite [G] | [mm] | 2500 | 3200 | 3660 |
| Total height / Gesamthöhe [H] | [mm] | 2550 | 2990 | 3120 |
| Weight / Gewicht | [kg] | 6500 | 9400 | 13400 |

Because the job always needs to be done.
Whenever. Wherever.



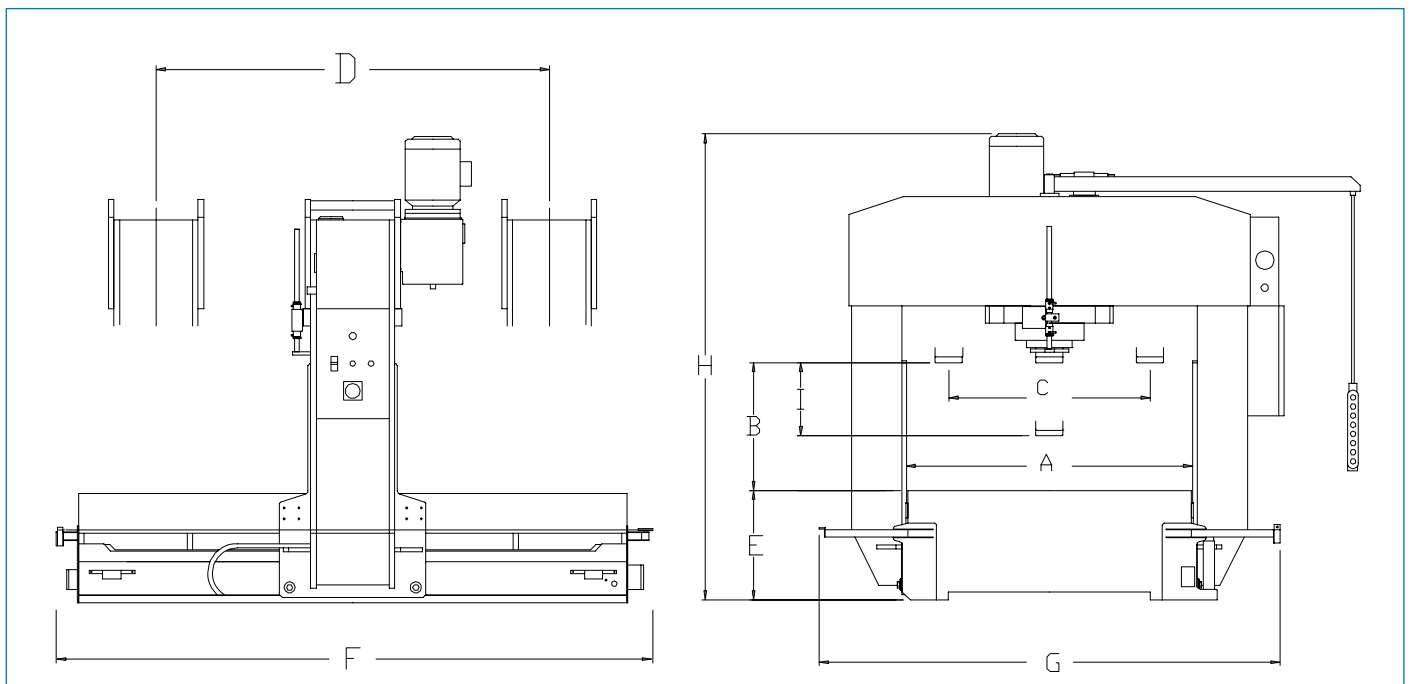
PORTALPRESSEN (MOTORISIERTES BEWEGLICHES PORTAL)



- A** Motorized movable cylinder and a motorized movable bridging frame (longitudinal): the longitudinal displacement of the portal is carried out by a motor with frequency inverter and a cogged belt to ensure precise and sensitive slides.
- B** Equipped with a double acting cylinder and the cylinder stroke is easy to regulate with the end-stroke switches. Operation by means of a pendant control station with push-buttons to choose between slow or fast approach - and return speed. Control panel consists of manometer, pressure regulator and a work mode selector (manual or semi-automatic).



- A** Motorisierten verschiebbaren Zylinder und motorisiertes bewegliches Portal (Längsverschiebung). Die Längs-Bewegung des Rahmens erfolgt über einen Motor mit Frequenzumrichter und einen Zahnriemen für präzise Bewegungen.
- B** Ausgestattet mit einem doppelwirkenden Zylinder und der Kolbenhub ist einfach mit einer Millimeterskala mit Grenztastern zu regulieren. Die Betätigung erfolgt über eine hängende Steuerungsleiste mit Drucktasten zur Auswahl zwischen langsamer oder schneller Annäherungs- und Rücklaufgeschwindigkeit. Das Bedienfeld umfasst ein Manometer, Druckregler und einen Schalter für manuellem oder halb-automatischem Betrieb.



HORIZONTAL BENDING / STRAIGHTENING PRESS



Available in / Verfügbar in
- 28 TON

PPHB-28



The horizontal bending and straightening press from Profi Press is a universal hydraulic press that has been designed to perform bending, profiling and straightening operations. The applications of the machine vary depending on the accessories that can be installed on the worktable, on the tool mount and in the punch- and pin holes. Made in Europe.



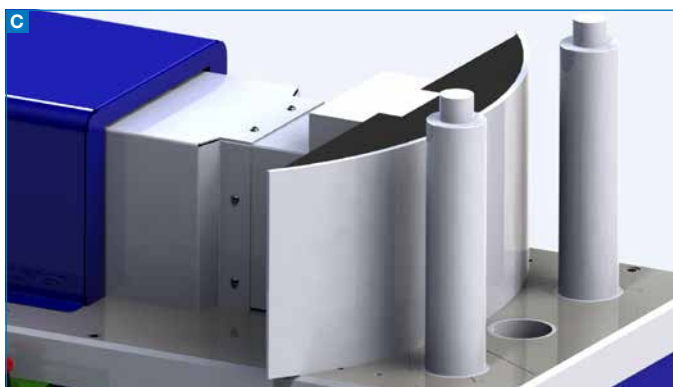
Die horizontale Biege- und Richtpresse von Profi Press ist eine universelle Hydraulikpresse, die speziell zur Durchführung von Biege-, Profil- und Richtarbeiten konzipiert ist. Die Anwendungen der Maschine sind unterschiedlich und hängen von den Zubehörteilen ab, die auf dem Arbeitstisch, der Werkzeugaufnahme und in den Lochungen und Stiftlöchern installiert sind. Hergestellt in Europa.

| | | PPHB-28 |
|---|-----------|-----------|
| Pressure Force / Presskraft | [TN] | 28 |
| Motor power / Motorleistung | [kW] | 4 |
| Piston stroke / Kolbenhub | [mm] | 180 |
| Piston diameter / Durchmesser der Kolben | [mm] | 130 |
| Oil delivery / Öllieferung | [ltr/min] | 8 |
| Min. working speed / Min. Arbeitsgeschwindigkeit | [mm/sec] | 2 |
| Max. working speed / Max. Arbeitsgeschwindigkeit | [mm/sec] | 9,8 |
| Return speed / Rücklaufgeschwindigkeit | [mm/sec] | 20 |
| Maximum pressure / Höchstdruck | [bar] | 200 |
| Useful table size (L x W) / Zweckmäßige Tischgröße (L x B) | [mm] | 300 x 550 |
| Bending capacity flat steel / Biegeleistung Flachstahl | [mm] | 200 x 10 |
| Fastening holes in working table / Befestigungslöcher in Arbeitstisch | [mm] | 4x Ø=70 |
| Total length / Gesamtlänge | [mm] | 1150 |
| Total width / Gesamtbreite | [mm] | 750 |
| Total height / Gesamthöhe | [mm] | 1103 |
| Weight / Gewicht | [kg] | 800 |

Because the job always needs to be done.
Whenever. Wherever.



HORIZONTALE BIEGE- / RICHTPRESSE



A The control panel features the read-out and setting of the piston stroke and a selector for manual or semi-automatic operation. This press is equipped with a built-in memory to save up to 4 different work cycles or one can choose for a HB-28 with NC-control to set and save up to 100 programs. One can also control the speed and pressing force with the adjustment valves and manometer.

B The worktable is equipped with an angular graduation and the press can be delivered with tools (for example block punches) that can be installed on the tool mount and in the punch and pin holes to perform several works. The picture shows the standard tooling-set including back-gauge that will be delivered with the press.

Optional accessories

C Tool for bending material with a large radius.

D Tool for bending a rod (symmetrical).

E Tool for bending sheet metal into a specific shape.

F This press can be delivered with several stamps and dies.



A Das Bedienfeld dient zur Bedienung und Anzeige des Kolbenhubes und zur Auswahl zwischen manueller oder halb-automatischer Bedienung. Diese Presse ist ausgestattet mit einem eingebauten Speicher, um bis zu 4 verschiedene Arbeitszyklen zu speichern, oder Sie können sich für eine HB-28 mit NC-Steuerung entscheiden, um bis zu 100 Programme einzustellen und zu speichern. Mit den Einstellventilen und dem Manometer kann man auch die Geschwindigkeit und die Presskraft kontrollieren.

B Der Arbeitstisch ist mit einer Winkelskala ausgestattet und die Presse kann auch mit Werkzeugen geliefert werden (zum Beispiel Blockstanzen), die auf die Werkzeugaufnahme und in den Lochungen und Stiftlöchern installiert werden können um verschiedenartige Arbeiten durchzuführen. Das Bild zeigt das Standard-Zubehör inklusiv Hinteranschlag, der mit der Presse geliefert wird.

Sonderzubehör

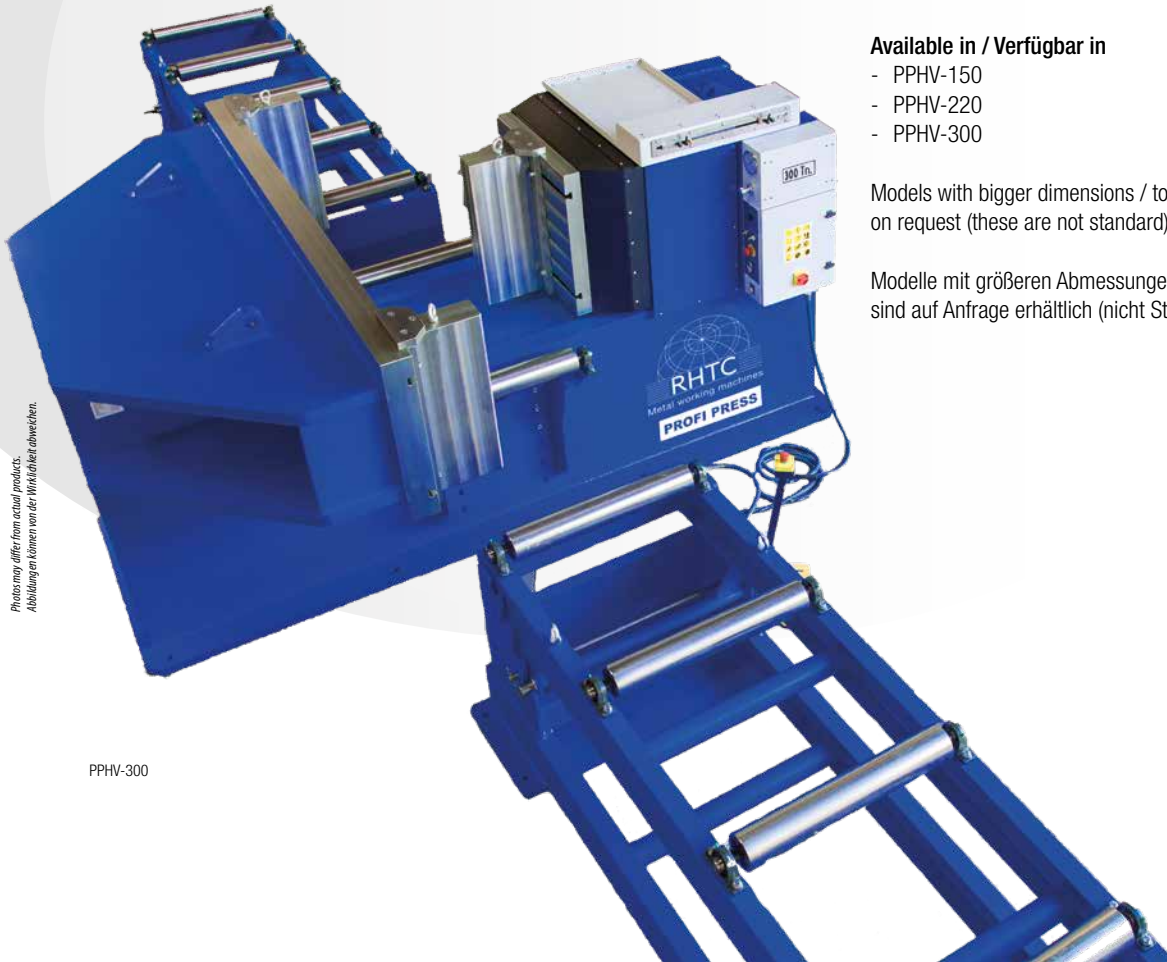
C Werkzeug zum Biegen von Material mit einem großen Radius.

D Werkzeug zum Biegen einer Stange (symmetrisch).

E Werkzeug zum Biegen von Blech in einer bestimmten Form.

F Die Presse kann mit mehreren Stempeln und Matrizen geliefert werden.





Available in / Verfügbar in

- PPHV-150
- PPHV-220
- PPHV-300

Models with bigger dimensions / tonnages (up to 800 ton) are available on request (these are not standard)

Modelle mit größeren Abmessungen / Tonnagen (bis zu 800 Tonnen) sind auf Anfrage erhältlich (nicht Standard)

PPHV-300



These cambering presses are especially designed to carry out the straightening and bending of profiles, bars and beams. The horizontal design of this cambering machine permits an easy handling of large beams and profiles. Made in Europe.



Die Richt- und Formpressen wurden speziell zum Richten und Biegen von Profilen, Stangen und Trägern entwickelt. Das horizontale Design der Maschine ermöglicht die einfache Handhabung großer Träger und Profile. Hergestellt in Europa.

| SPECIFICATIONS / TECHNISCHE DATEN | | PPHV-150 | PPHV-220 | PPHV-300 |
|--|----------|-----------------|-----------------|-----------------|
| Force / Kraft | [tn] | 150 | 220 | 300 |
| Motor power / Motorleistung | [kw] | 4 | 5.5 | 7.5 |
| Throat depth / Ausladung | [mm] | 300 | 330 | 405 |
| Working speed / Arbeitgeschwindigkeit | [mm/sec] | 2 | 2.2 | 2 |
| Approaching speed / Annäherungsgeschwindigkeit | [mm/sec] | 9.9 | 9 | 9.9 |
| Return speed / Rücklaufgeschwindigkeit | [mm/sec] | 15.4 | 16.2 | 14.7 |
| Maximum pressure / Höchstdruck | [bar] | 320 | 320 | 320 |
| Piston stroke / Kolbenhub | [mm] | 450 | 450 | 450 |
| Guides diameter / Durchmesser Führungen | [mm] | 50 | 60 | 60 |
| Opening between tables / Öffnung zwischen den Tischen | [mm] | 700 | 800 | 900 |
| Supporting back table / Hinterer Auflagetisch | [mm] | 2000 x 500 | 2500 x 600 | 2500 x 750 |
| Pushing main table / Haupttisch (Drucktisch) | [mm] | 500 x 500 | 600 x 600 | 750 x 750 |
| Two blocks supporting back table / Zwei Blöcke hinterer Auflagetisch | [mm] | 100 x 100 x 500 | 120 x 120 x 600 | 150 x 150 x 750 |
| One block upper table / Ein Block Haupttisch | [mm] | 100 x 100 x 500 | 120 x 120 x 600 | 150 x 150 x 750 |
| Working height / Arbeitshöhe | [mm] | 900 | 950 | 950 |
| Total length (lateral) / Gesamttiefe | [mm] | 2520 | 2800 | 3200 |
| Total width (frontal) / Gesamtbreite | [mm] | 2000 | 2500 | 2500 |
| Total height / Gesamthöhe | [mm] | 1570 | 1700 | 1840 |
| Weight / Gewicht | [kg] | 6700 | 11150 | 13300 |

Because the job always needs to be done.
Whenever. Wherever.



RICHT- UND FORMPRESSEN



- A** The control panel features a manometer, pressure regulator, a selector for manual or semi-automatic operation and a selector for the two different cylinder speeds (fast approach speed and slow working speed). With the end-stroke switches you can easily regulate the cylinder stroke.
- B** The supporting back table and pushing main table are equipped with T-grooves and support blocks. The main table ensures perfect alignment by means of four cylindrical lateral guides.
- C** A height-adjustable accompanying roller at both sides.

Optional accessories

- D** Basic supply rails with a length of 3.000 mm to 12.000 mm with height adjustment.



- A** Das Bedienfeld umfasst ein Manometer, einen Druckregler, einen Schalter zum Auswählen des manuellen oder halb-automatischen Betriebes und einen Schalter für die Auswahl des Betriebes mit hoher Annäherungsgeschwindigkeit oder Arbeitsgeschwindigkeit. Die Presse ist auch ausgestattet mit einer Millimeterskala mit Grenzrastern um den Kolbenhub zu regulieren.
- B** Der hinteren Auflagetisch und Drucktisch sind mit T-Nuten und Stützblöcken ausgestattet. Der Drucktisch garantiert eine genaue Parallelität durch vier seitliche, zylindrische Säulenführungen.
- C** Auf beiden Seiten eine höhenverstellbare Mitgangwalze.

Sonderzubehör

- D** Seitenbänke mit Führungsrollen mit einer Länge von 3.000 mm bis 12.000 mm mit Höhenverstellung.



PPHV-300 WITH OPTIONAL SIDE BENCHES WITH GUIDE ROLLERS
PPHV-300 MIT OPTIONALEN SEITENBÄNKEN MIT FÜHRUNGSROLLEN

HYDRAULIC C-FRAME PRESSES



PPC-28

Available in / Verfügbar in

- PPC-28



- The PPC-28 is made in Europe and eminently suitable for cutting, punching and stamping. Thanks to the threaded M12 holes in the table and the possibility to exchange the table (to a table in a different size), the press can be easily adapted to work with materials of different dimensions.
- This press can be equipped with the punch-tooling from our punching machines. Please find these tools on pages 36 to 39.



- Die PPC-28 wird in Europa hergestellt und eignet sich hervorragend zum Schneiden und Stanzen. Dank der M12-Gewindebohrungen im Tisch und der Möglichkeit den Tisch gegen einen anderen Tisch auszutauschen, kann die Presse leicht an Materialien mit unterschiedlichen Abmessungen angepasst werden.
- Diese Presse kann mit den Stanzwerkzeugen unserer Stanzmaschinen ausgerüstet werden. Sie finden diese Werkzeuge auf den Seiten 36 bis 39.

| SPECIFICATIONS/ TECHNISCHE DATEN | | PPC-28 |
|--|----------|------------------------------------|
| Pressure force / Presskraft | [tn] | 28 |
| Motor Power / Motorleistung | [kW] | 4 |
| Min. working speed / Min. Arbeitsgeschwindigkeit | [mm/sec] | 2 |
| Max. working speed / Max. Arbeitsgeschwindigkeit | [mm/sec] | 9,8 |
| Return speed / Rücklaufgeschwindigkeit | [mm/sec] | 20 |
| Piston stroke / Kolbenhub | [mm] | 150 |
| Vertical light / Lichte Höhe | [mm] | 250 |
| Throat depth / Ausladung | [mm] | 225 |
| Table size (L x W) / Tischgröße (L x B) | [mm] | 325 x 300 (optional: 350 x 700) |
| Total length / Gesamtlänge | [mm] | 600 |
| Total width / Gesamtbreite | [mm] | 550 |
| Total height / Gesamthöhe | [mm] | 2000 |
| Weight / Gewicht | [kg] | 650 |

Because the job always needs to be done.
Whenever. Wherever.



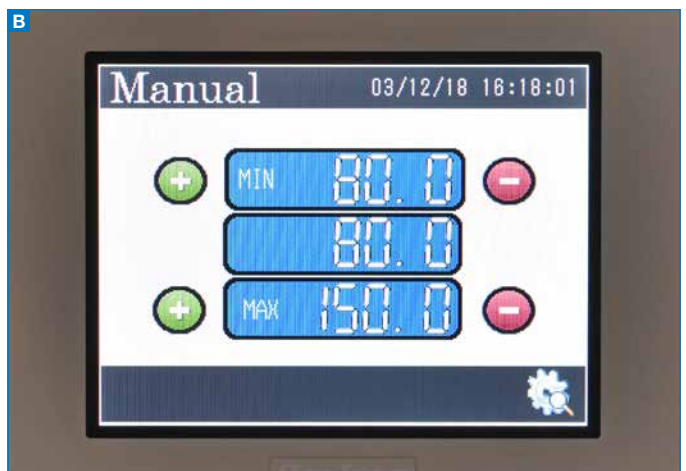
C-RAHMEN-PRESSEN



- A** The table is equipped with a central hole ($\varnothing 40$ mm): waste from punching operations can fall freely through this hole into the collection tray. The threaded tip of the M55x2 stamping die makes it possible to apply various types of nuts for installing a tool. This stamping die is standard equipment.
- B** The piston stroke can be regulated by an electronic controller. It is possible to set the position of the stroke with an accuracy of 0.1 mm. The holding time of the piston in its lowest position is adjustable from 0 to 2 seconds. The press has two work modes: manual and semi-automatic.
- C** Adjusting the speed and pressing force can be done by means of the hydraulic valves. The press is also equipped with a manometer.



- A** Der Tisch ist mit einem zentralen Loch ($\varnothing 40$ mm) ausgestattet: Abfälle von Stanzarbeiten können durch dieses Loch frei in die Auffangwanne fallen. Die Gewindespitze des Pressstempels M55x2 ermöglicht das Anbringen verschiedener Muttern für die Montage eines Werkzeugs. Dieser Stempel gehört zur Standardausrüstung.
- B** Der Kolbenhub kann durch eine elektronische Steuerung reguliert werden. Es ist möglich, die Position des Hubs mit einer Genauigkeit von 0.1 mm einzustellen. Die Haltezeit des Kolbens in seiner niedrigsten Position ist einstellbar von 0 bis 2 Sekunden. Die Presse hat zwei Arbeitsmodi: manuell und halb-automatisch.
- C** Die Einstellung von Geschwindigkeit und Presskraft kann mittels der Hydraulikventile erfolgen. Die Presse ist auch ausgestattet mit einem Manometer.



Available in / Verfügbar in

- PPCD-25
- PPCD-50
- PPCD-80
- PPCD-100
- PPCD-150

Models with bigger dimensions / tonnages are available on request (these are not standard)

Modelle mit größeren Abmessungen / Tonnagen sind auf Anfrage erhältlich (nicht Standard)



These C-frame presses of RHTC consist of an electro welded structure made out of S355JR steel and are designed for stamping, die-cutting and forming / to incorporate in automated production lines. Made in Europe.



Die hydraulischen C-Rahmen-Pressen von RHTC haben eine elektrisch geschweißte Konstruktion, die ausschließlich aus Stahl der Güte S355JR hergestellt wird und sind insbesondere dafür geeignet, Leistungen wie Prägen, Tiefziehen und Stanzen zu erbringen und in automatisierte Fertigungslinien integriert zu werden. Made in Europe.



PPCD-80

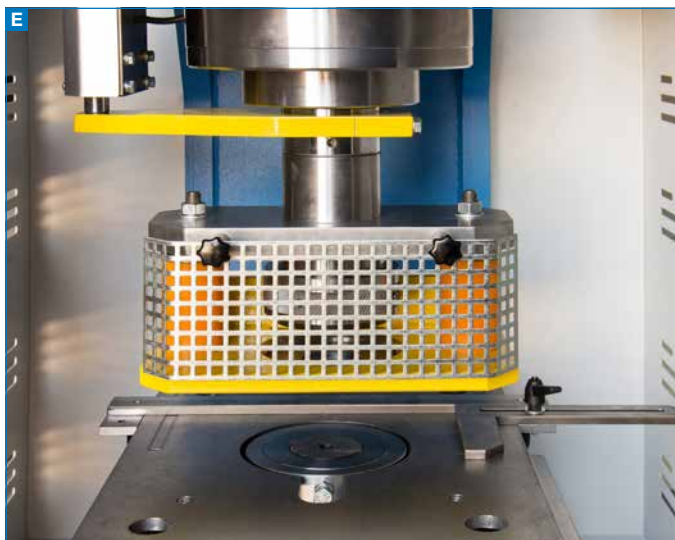
Photos may differ from actual products. Abbildungen können von der Wirklichkeit abweichen.

| SPECIFICATIONS / TECHNISCHE DATEN | | PPCD-25 | PPCD-50 | PPCD-80 | PPCD-100 | PPCD-150 |
|--|----------|-----------|-----------|-----------|-----------|-----------|
| Force / Kraft | [tn] | 25 | 50 | 80 | 100 | 150 |
| Motor power / Motorleistung | [kw] | 1.5 | 4 | 4 | 5.5 | 7.5 |
| Throat depth / Ausladung | [mm] | 250 | 265 | 290 | 325 | 375 |
| Working speed / Arbeitsgeschwindigkeit | [mm/sec] | 3 | 6.3 | 3.8 | 4.8 | 3.9 |
| Approaching speed / Annäherungsgeschwindigkeit | [mm/sec] | 21 | 31 | 19 | 21 | 20 |
| Return speed / Rücklaufgeschwindigkeit | [mm/sec] | 27 | 42 | 28 | 32 | 30 |
| Maximum pressure / Höchstdruck | [bar] | 160 | 320 | 320 | 320 | 320 |
| Piston stroke / Kolbenhub | [mm] | 250 | 250 | 250 | 250 | 250 |
| Lower table size / Unterer Tischgröße | [mm] | 400 x 400 | 450 x 450 | 500 x 500 | 550 x 550 | 650 x 650 |
| Max. vertical light / Lichte Höhe | [mm] | 400 | 400 | 400 | 400 | 400 |
| Working height / Arbeitshöhe | [mm] | 850 | 850 | 850 | 900 | 950 |
| Total length (lateral) / Gesamttiefe | [mm] | 960 | 1170 | 1330 | 1470 | 1660 |
| Total width (frontal) / Gesamtbreite | [mm] | 740 | 740 | 780 | 850 | 900 |
| Total height / Gesamthöhe | [mm] | 2090 | 2080 | 2090 | 2155 | 2295 |
| Weight / Gewicht | [kg] | 950 | 1480 | 1750 | 2500 | 3750 |

Because the job always needs to be done.
Whenever. Wherever.



C-RAHMEN-PRESSEN



- A** These C-frame press models are equipped with a mechanized lower table with T-grooves. The cylinder is mechanized at the end to adapt tools and moulds.
- B** The cylinder stroke is easy to adjust with the end-stroke switches on the side of the presses.
- C** Operation of these PPCD-models is carried out by a two-hand push button with level IV security module. The safety for these C-frame models is guaranteed by two fixed lateral protection screens and a front opening of 600 mm.
- D** The control panel features a selector for manual or semi-automatic operation and a selector for the two different cylinder speeds (fast approach speed and slow working speed). It also contains a pressure switch and manometer.

Optional accessories

- E** Optional punching tooling-set.



- A** Diese C-Rahmen Modelle sind mit einem mechanisierten unteren Tisch mit T-Nuten ausgestattet und anstelle der Druckplatte können Werkzeuge und Gußformen angebaut werden.
- B** Der Kolbenhub ist einfach, durch eine Millimeterskala mit Grenzastern auf der Seite der Pressen, zu regulieren.
- C** Die Bedienung dieser PPCD-Modelle erfolgt über eine Zweihandbedienung mit Sicherheitsmodul (Level IV). Um die Sicherheit dieser C-Frame Modelle zu gewährleisten, sind feste seitliche Schutzvorrichtungen mit einer vorderen Öffnung von 600 mm angebracht.
- D** Das Bedienfeld umfasst einen Schalter zum Auswählen des manuellen oder halb-automatischen Betriebes sowie einen Schalter für die Auswahl des Betriebes mit hoher Annäherungsgeschwindigkeit oder Arbeitsgeschwindigkeit. Es enthält auch einen Druckschalter und ein Manometer.

Sonderzubehör

- E** Optionales Stanzwerkzeugsatz.



Available in / Verfügbar in

- PPCM-50
- PPCM-80
- PPCM-100
- PPCM-150

Models with bigger dimensions / tonnages are available on request (these are not standard)

Modelle mit größeren Abmessungen / Tonnagen sind auf Anfrage erhältlich (nicht Standard)



These C-frame presses of RHTC consist of an electro welded structure made out of S355JR steel and are designed for stamping, die-cutting and forming / to incorporate in automated production lines. Made in Europe.



Die hydraulischen C-Rahmen-Pressen von RHTC haben eine elektrisch geschweißte Konstruktion, die ausschließlich aus Stahl der Güte S355JR hergestellt wird und sind insbesondere dafür geeignet Arbeiten wie Prägen, Tiefziehen und Stanzen zu erbringen und in automatisierte Fertigungslinien integriert zu werden. Hergestellt in Europa.

| SPECIFICATIONS / TECHNISCHE DATEN | | PPCM-50 | PPCM-80 | PPCM-100 | PPCM-150 |
|--|----------|-----------|-----------|-----------|-----------|
| Force / Kraft | [tn] | 50 | 80 | 100 | 150 |
| Motor power / Motorleistung | [kw] | 4 | 5.5 | 7.5 | 7.5 |
| Throat depth / Ausladung | [mm] | 265 | 290 | 325 | 375 |
| Working speed / Arbeitsgeschwindigkeit | [mm/sec] | 6.3 | 6 | 6.2 | 3.9 |
| Approaching speed / Annäherungsgeschwindigkeit | [mm/sec] | 32 | 25 | 31 | 20 |
| Return speed / Rücklaufgeschwindigkeit | [mm/sec] | 42 | 36 | 48 | 31 |
| Maximum pressure / Höchstdruck | [bar] | 320 | 320 | 320 | 320 |
| Piston stroke / Kolbenhub | [mm] | 250 | 250 | 250 | 250 |
| Guides diameter / Durchmesser Führungen | [mm] | 50 | 50 | 50 | 50 |
| Lower table size / Unterer Tischgröße | [mm] | 700 x 450 | 700 x 500 | 800 x 550 | 900 x 650 |
| Upper table size / Oberer Tischgröße | [mm] | 550 x 300 | 600 x 350 | 650 x 400 | 700 x 450 |
| Max. vertical light / Lichte Höhe | [mm] | 400 | 400 | 400 | 400 |
| Working height / Arbeitshöhe | [mm] | 850 | 850 | 900 | 950 |
| Total length (lateral) / Gesamttiefe | [mm] | 1290 | 1460 | 1590 | 1750 |
| Total width (frontal) / Gesamtbreite | [mm] | 1160 | 1210 | 1240 | 1330 |
| Total height / Gesamthöhe | [mm] | 2085 | 2090 | 2250 | 2395 |
| Weight / Gewicht | [kg] | 1750 | 2350 | 3150 | 4700 |

Because the job always needs to be done.
Whenever. Wherever.



C-RAHMEN-PRESSEN



- A** These C-frame press models are equipped with a mechanized upper- and lower table with T-grooves. The upper table ensures perfect alignment by means of two cylindrical lateral guides (\varnothing 50 mm).
- B** The cylinder stroke is easy to adjust with the end-stroke switches on the side of the presses.
- C** The safety for these C-frame models is guaranteed by two lateral protection screens (which can be opened) with level IV safety light curtains situated at the front.
- D** The control panel features a selector for manual, semi-automatic or automatic operation and a selector for the two different cylinder speeds (fast approach speed and slow working speed). It also contains a pressure switch and manometer. Operation of these PPCM-models is carried out by a foot pedal.



- A** Diese C-Rahmen Modelle sind mit einem mechanisierten oberen- und unteren Tisch mit T-Nuten ausgestattet. Der obere Tisch garantiert eine genaue Parallelität durch zwei seitliche, zylindrische Säulenführungen (\varnothing 50 mm).
- B** Der Kolbenhub ist einfach, durch eine Millimeterskala mit Grenzrastern auf der Seite der Pressen, zu regulieren.
- C** Um die Sicherheit dieser C-Frame Modelle zu gewährleisten, haben die Pressen seitliche Schutzvorrichtungen (die geöffnet werden können) ausgestattet mit Level 5-Lichtschranken an der Vorderseite.
- D** Das Bedienfeld umfasst einen Schalter zum Auswählen des manuellen, halb-automatischen oder automatischen Betriebes sowie einen Schalter für die Auswahl des Betriebes mit hoher Annäherungsgeschwindigkeit oder Arbeitsgeschwindigkeit. Es enthält auch einen Druckschalter und einen Tonnendruckmesser. Die Bedienung dieser PPCM-Modelle erfolgt über elektrische Pedale mit Niederspannung.

SPECIAL C-FRAME PRESS / SPEZIELLE C-RAHMEN-PRESSE



HYDRAULIC C-FRAME PRESSES



PPCF-80

Available in / Verfügbar in

- PPCF-80
- PPCF-100
- PPCF-150

Models with bigger dimensions / tonnages are available on request (these are not standard)

Modelle mit größeren Abmessungen / Tonnagen sind auf Anfrage erhältlich (nicht Standard)



These C-frame presses with lower and upper table are especially designed to carry out tasks involving deep-drawing, stamping and forming for medium and high volumes. Also suitable to incorporate in automated production lines. Made in Europe.



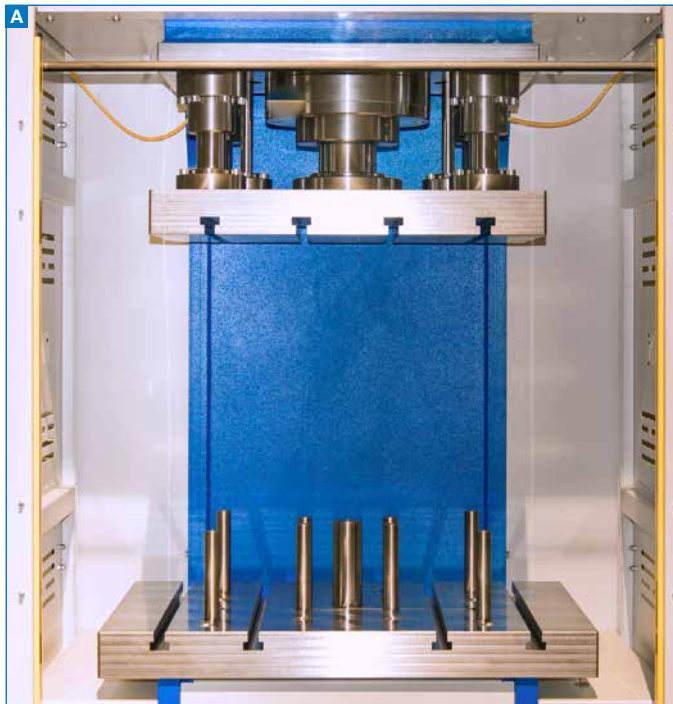
Die C-Rahmen-Pressen mit unterem- und oberem Tisch sind insbesondere dafür ausgelegt, Leistungen wie Prägen, Tiefziehen und Stanzen, für mittlere als auch für große Stückzahlen, zu erbringen. Auch geeignet für die Integration in automatisierte Produktionslinien. Hergestellt in Europa.

| SPECIFICATIONS / TECHNISCHE DATEN | | PPCF-80 | PPCF-100 | PPCF-150 |
|--|----------|-----------|-----------|-----------|
| Force / Kraft | [tn] | 80 | 100 | 150 |
| Motor power / Motorleistung | [kw] | 7.5 | 7.5 | 7.5 |
| Throat depth / Ausladung | [mm] | 340 | 375 | 400 |
| Working speed / Arbeitsgeschwindigkeit | [mm/sec] | 9 | 8 | 5.1 |
| Approaching speed / Annäherungsgeschwindigkeit | [mm/sec] | 108 | 108 | 69 |
| Return speed / Rücklaufgeschwindigkeit | [mm/sec] | 155 | 155 | 101 |
| Maximum pressure / Höchstdruck | [bar] | 290 | 290 | 290 |
| Piston stroke / Kolbenhub | [mm] | 450 | 450 | 450 |
| Guides diameter / Durchmesser Führungen | [mm] | 50 | 50 | 50 |
| Lower table size / Unterer Tischgröße | [mm] | 800 x 550 | 850 x 600 | 900 x 650 |
| Upper table size / Oberer Tischgröße | [mm] | 650 x 400 | 700 x 450 | 750 x 500 |
| Max. vertical light / Max. Lichte Höhe | [mm] | 650 | 650 | 650 |
| Working height / Arbeitshöhe | [mm] | 900 | 900 | 950 |
| Total length (lateral) / Gesamttiefe | [mm] | 2050 | 2340 | 2135 |
| Total width (frontal) / Gesamtbreite | [mm] | 1210 | 1240 | 1360 |
| Total height / Gesamthöhe | [mm] | 2525 | 2630 | 2910 |
| Weight / Gewicht | [kg] | 2850 | 3900 | 4100 |

Because the job always needs to be done.
Whenever. Wherever.



C-RAHMEN-PRESSEN



A These C-frame press models are equipped with a mechanized upper- and lower table with T-grooves. The upper table ensures perfect alignment by means of four cylindrical lateral guides (\varnothing 50 mm). Provided with a single acting main cylinder and two double-acting lateral cylinders for high speeds.

The safety for these C-frame models is guaranteed by two lateral protection screens (which can be opened) with level IV safety light curtains situated at the front.

This picture shows an optional hydraulic cushion as well.

B The control panel features Siemens PLC mod. SIMATIC S7 1200 with a 7" touch screen. This control system permits programming the power, the cylinder stroke and the speeds. It has a storage capacity to save up to 300 different working cycles. Operation of these PPCF-models is carried out by a foot pedal.



A Diese C-Rahmen Modelle sind mit einem mechanisierten oberen- und unteren Tisch mit T-Nuten ausgestattet. Der obere Tisch garantiert eine genaue Parallelität durch vier seitliche, zylindrische Säulenführungen (\varnothing 50 mm). Ausgestattet mit einem einfachwirkenden Hauptzylinder und zwei seitliche, doppeltwirkende Zylinder für hohe Geschwindigkeiten.

Um die Sicherheit dieser C-Frame Modelle zu gewährleisten, haben die Pressen seitliche Schutzvorrichtungen (die geöffnet werden können) ausgestattet mit Level 5-Lichtschranken an der Vorderseite.

Dieses Bild zeigt ein optionales hydraulisches Kissen.

B Das Bedienfeld beinhaltet Siemens PLC mod. SIMATIC S7 1200 mit 7" Touchscreen. Dieses Steuersystem erlaubt die Programmierung der Leistung, des Zylinderhubs und der Geschwindigkeiten. Mit Siemens PLC können auch 300 unterschiedliche Arbeitszyklen programmiert werden. Die Bedienung dieser PPCF-Modelle erfolgt über elektrische Pedale mit Niederspannung.

HYDRAULIC FOUR COLUMN PRESSES



PPMV-100

Available in / Verfügbar in

- PPMV-50
- PPMV-80
- PPMV-100
- PPMV-150
- PPMV-220
- PPMV-300

Models with bigger dimensions / tonnages are available on request (these are not standard)

Modelle mit größeren Abmessungen / Tonnagen sind auf Anfrage erhältlich (nicht Standard)



These hydraulic four column presses are suitable for forming, stamping, die-cutting and deep-drawing. Made in Europe.



Die hydraulische Vier-Säulen-Pressen wurden speziell zum Formen, Stanzen, Entgraten und Tiefziehen entwickelt. Hergestellt in Europa.

| SPECIFICATIONS / TECHNISCHE DATEN | | PPMV-50 | PPMV-80 | PPMV-100 | PPMV-150 | PPMV-220 | PPMV-300 |
|--|----------|-----------|-----------|------------|------------|------------|-------------|
| Force / Kraft | [tn] | 50 | 80 | 100 | 150 | 220 | 300 |
| Motor power / Motorleistung | [kw] | 4 | 5.5 | 7.5 | 7.5 | 11 | 11 |
| Working speed / Arbeitsgeschwindigkeit | [mm/sec] | 6.3 | 6 | 6.2 | 3.9 | 3.8 | 2.8 |
| Approaching speed / Annäherungsgeschwindigkeit | [mm/sec] | 32 | 25 | 31 | 20 | 17 | 13 |
| Return speed / Rücklaufgeschwindigkeit | [mm/sec] | 42 | 36 | 48 | 31 | 30 | 18 |
| Piston stroke / Kolbenhub | [mm] | 450 | 450 | 450 | 450 | 450 | 450 |
| Guides diameter / Durchmesser Führungen | [mm] | 60 | 80 | 100 | 120 | 120 | 150 |
| Useful table size / Nützliche Tischgröße | [mm] | 750 x 620 | 900 x 850 | 1050 x 950 | 1050 x 950 | 1200 x 950 | 1300 x 1000 |
| Between columns / zwischen Säulen | [mm] | 750 x 410 | 900 x 600 | 1050 x 650 | 1050 x 590 | 1200 x 590 | 1300 x 570 |
| Vertical light / Lichte Höhe | [mm] | 600 | 600 | 650 | 700 | 750 | 800 |
| Working height / Arbeitshöhe | [mm] | 750 | 800 | 800 | 800 | 900 | 900 |
| Total length (lateral) / Gesamttiefe | [mm] | 1020 | 1330 | 1430 | 1490 | 1450 | 1500 |
| Total width (frontal) / Gesamtbreite | [mm] | 1470 | 1680 | 1880 | 1940 | 2240 | 2650 |
| Total height / Gesamthöhe | [mm] | 2650 | 2680 | 2780 | 2885 | 3125 | 3250 |
| Weight / Gewicht | [kg] | 3200 | 3400 | 4300 | 5580 | 8500 | 10800 |

Because the job always needs to be done.
Whenever. Wherever.



HYDRAULISCHE VIER-SÄULEN-PRESSEN



A The four column presses are equipped with a mechanized upper- and lower table with T-grooves. Four cylindrical, chromed columns are installed to ensure perfect parallelism and alignment in the vertical movement of the upper table. Also equipped with level IV light guards situated at the front of the press, two fixed lateral protection panels and one protection panel (which can be opened) with a magnetic detector disconnection switch situated at the rear.

B The control panel features a selector for manual, semi-automatic or automatic operation and a selector for the two different cylinder speeds (fast approach speed and slow working speed). It also contains a pressure switch and manometer. Operation of these PPMV-models is carried out by a foot pedal and the cylinder stroke is easy to adjust with the end-stroke switches on the side of the presses.



A Die hydraulischen vier Säulen Pressen sind mit einem mechanisierten oberen- und unteren Tisch mit T-Nuten ausgestattet. Vier zylindrische, verchromte Führungssäulen sind installiert um perfekte Parallelität und Ausrichtung in der vertikalen Bewegung des oberen Tisches zu gewährleisten. Ausgestattet mit Level IV-Lichtschranken im vorderen Arbeitsbereich, zwei feste seitliche Schutzvorrichtungen und auf der Rückseite eine Schutzvorrichtung (die geöffnet werden kann), die mit einem Abschaltungs-Magnetdetektor ausgeführt ist.

B Das Bedienfeld umfasst einen Schalter zum Auswählen des manuellen, halb-automatischen oder automatischen Betriebes sowie einen Schalter für die Auswahl des Betriebes mit hoher Annäherungsgeschwindigkeit oder Arbeitsgeschwindigkeit. Es enthält auch einen Druckschalter und ein Manometer. Die Bedienung dieser PPMV-Modelle erfolgt über elektrische Pedale mit Niederspannung und der Kolbenhub ist einfach, durch eine Millimeterskala mit Grenzrastern auf der Seite der Pressen, zu regulieren.



SPECIAL FOUR COLUMN PRESS / SPEZIELLE VIER-SÄULEN-PRESSE





PPRM-300

Available in / Verfügbar in

- PPRM-80
- PPRM-100
- PPRM-150
- PPRM-220
- PPRM-300
- PPRM-500

Models with bigger dimensions / tonnages are available on request (these are not standard)

Modelle mit größeren Abmessungen / Tonnagen sind auf Anfrage erhältlich (nicht Standard)



These hydraulic production presses are suitable for stamping, die-cutting and forming and can be incorporated in automated production lines. Made in Europe.

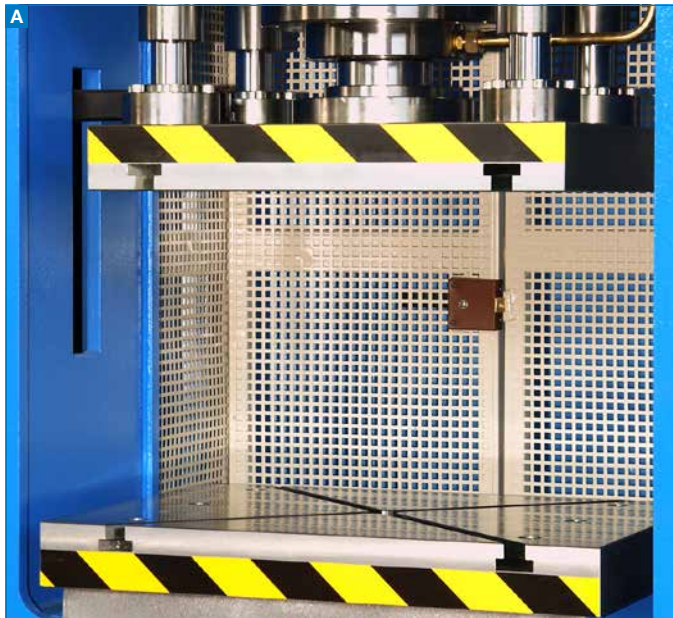


Die hydraulischen Produktionspressen wurden speziell zum Stanzen, Prägen und Formen entwickelt und können in automatisierte Fertigungslinien integriert werden. Hergestellt in Europa.

| SPECIFICATIONS / TECHNISCHE DATEN | | PPRM-80 | PPRM-100 | PPRM-150 | PPRM-220 | PPRM-300 | PPRM-500 |
|--|----------|-----------|-----------|-----------|-----------|-----------|------------|
| Force / Kraft | [tn] | 80 | 100 | 150 | 220 | 300 | 500 |
| Motor power / Motorleistung | [kw] | 5.5 | 7.5 | 7.5 | 11 | 11 | 15 |
| Working speed / Arbeitsgeschwindigkeit | [mm/sec] | 6 | 6.2 | 3.9 | 3.8 | 2.8 | 2.4 |
| Approaching speed / Annäherungsgeschwindigkeit | [mm/sec] | 25 | 30 | 20 | 17 | 13 | 10 |
| Return speed / Rücklaufgeschwindigkeit | [mm/sec] | 36 | 48 | 30 | 30 | 19 | 17 |
| Maximum pressure / Höchstdruck | [bar] | 320 | 320 | 320 | 320 | 320 | 320 |
| Piston stroke / Kolbenhub | [mm] | 250 | 250 | 250 | 300 | 300 | 500 |
| Guides diameter / Durchmesser Führungen | [mm] | 50 | 50 | 50 | 60 | 60 | 80 |
| Lower table size / Unterer Tischgröße | [mm] | 700 x 500 | 700 x 500 | 750 x 550 | 800 x 600 | 850 x 650 | 1000 x 850 |
| Upper table size / Oberer Tischgröße | [mm] | 600 x 450 | 600 x 450 | 650 x 500 | 700 x 550 | 750 x 600 | 1000 x 800 |
| Max. vertical light / Lichte Höhe | [mm] | 400 | 400 | 400 | 500 | 500 | 700 |
| Frontal light / Lichte Breite | [mm] | 800 | 800 | 850 | 900 | 950 | 1150 |
| Working height / Arbeitshöhe | [mm] | 900 | 900 | 950 | 1000 | 1000 | 1000 |
| Total length (lateral) / Gesamttiefe | [mm] | 1025 | 1075 | 1110 | 1195 | 1225 | 1470 |
| Total width (frontal) / Gesamtbreite | [mm] | 1500 | 1525 | 1750 | 1875 | 2025 | 2585 |
| Total height / Gesamthöhe | [mm] | 2500 | 2575 | 2720 | 3045 | 3130 | 3610 |
| Weight / Gewicht | [kg] | 2080 | 2340 | 3250 | 4680 | 6490 | 12150 |

Because the job always needs to be done.
Whenever. Wherever.

PRODUKTIONSPRESSEN



- A** The production presses are equipped with a mechanized upper- and lower table with T-grooves. Four cylindrical, lateral guides are installed to ensure perfect alignment in the vertical movement of the upper table.
- B** Adjustments to the position of the upper table (piston stroke) and changes in speed are controlled from a side control panel.
- C** The control panel features a selector for manual, semi-automatic or automatic operation and a selector for the two different cylinder speeds (fast approach speed and slow working speed). It also contains a pressure switch and manometer. Operation of these PPRM-models is carried out by a foot pedal.
- D** The production presses are equipped with level IV light guards situated at the front of the press, two fixed lateral protection panels and protection panels (which can be opened) with a magnetic detector disconnection switch situated at the rear.



- A** Die Produktionspressen sind mit einem mechanisierten oberen- und unteren Tisch mit T-Nuten ausgestattet. Vier zylindrische, verchromte Führungssäulen sind installiert um perfekte Ausrichtung in der vertikalen Bewegung des oberen Tisches zu gewährleisten.
- B** Anpassungen an die Position des oberen Tisches (Kolbenhub) und Änderungen der Geschwindigkeit werden von einem seitlichen Bedienfeld gesteuert.
- C** Das Bedienfeld umfasst einen Schalter zum Auswählen des manuellen, halb-automatischen oder automatischen Betriebes sowie einen Schalter für die Auswahl des Betriebes mit hoher Annäherungsgeschwindigkeit oder Arbeitsgeschwindigkeit. Es enthält auch einen Druckschalter und ein Manometer. Die Bedienung dieser PPRM-Modelle erfolgt über über Fußpedale.
- D** Diese Produktionspressen sind ausgestattet mit Level IV-Lichtschranken im vorderen Arbeitsbereich, zwei feste seitliche Schutzvorrichtungen und auf der Rückseite eine Schutzvorrichtung (die geöffnet werden kann), die mit einem Abschaltungs-Magnetdetektor ausgeführt ist.



SPECIAL PRODUCTION PRESS
SPEZIELLE PRODUKTIONSPRESSE



RUBBERPAD FORMING PRESS (2000 TON) / GUMMIKISSEN-PRESSE (2000 TONNEN)

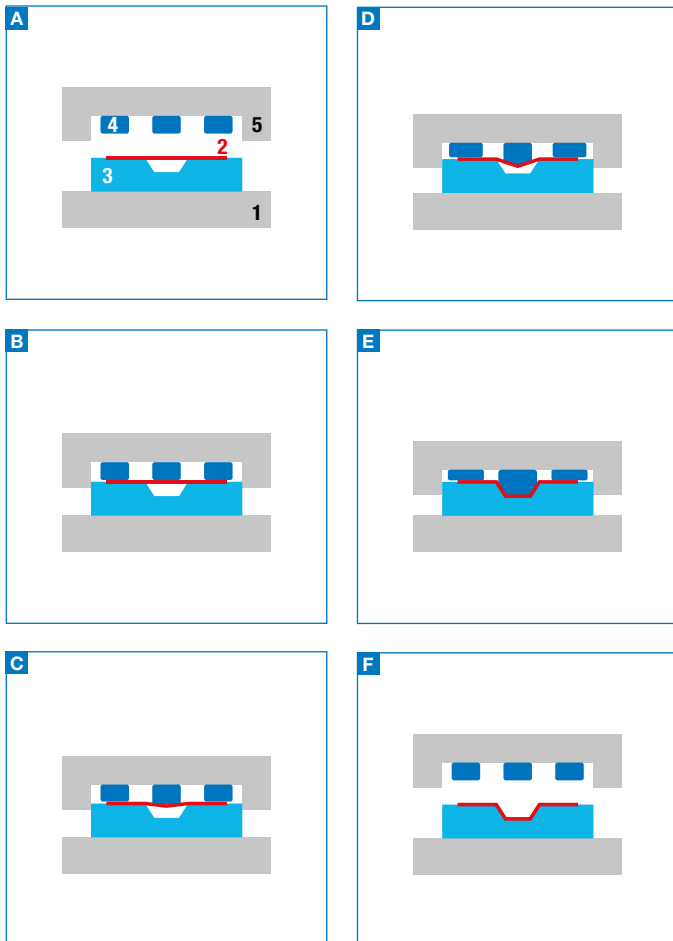


Photos may differ from actual products. Abbildungen können von der Wirklichkeit abweichen.

Because the job always needs to be done.
Whenever. Wherever.



GUMMIKISSEN-PRESSEN



Principles of rubberpad forming presses

- A** Interior of the press (example)
1. Table
 2. Metal sheet or plate
 3. Tool or Die
 4. Rubber forming blocks
 5. Forming cavity
- B** The forming sequence will start after setting the pressure and activation of the table.
- C** The rubber blocks serve as a blank holder in order to limit wrinkling of the blank.
- D** The flow of the material largely takes place by the act of plastic deformation while the blank / sheet is being limited from drawing into the forming cavity due to the rising pressure on the forming blocks. Premature material failure (necking) can be controlled by means of lubrication.
- E** The forming sequence is finalized once the maximum (programmed) pressure has been attained.
- F** The pressure will be released and the table returns to its starting position. One can now take out the part which has been conformed to the shape of the die / tool.



Prinzipien der Gummikissen-Pressen

- A** Das Innere der Presse (z.B.)
1. Tisch
 2. Metallblech
 3. Werkzeug oder Matrize
 4. Gummikissen
 5. Umform Kavität
- B** Die Umform Sequenz startet jeweils nach Druck Einstellung und Tisch Aktivierung.
- C** Die Gummiblöcke dienen als Niederhalter womit Faltenbildung eingeschränkt wird.
- D** Die Gummiblöcke werden weiter unter Druck gesetzt was das einfließen vom Material ermöglicht innerhalb den Umform Kavität durch Deformierung. Einschnürung und Fließen kann durch Schmierung gesteuert werden.
- E** Die Umformung ist gestaltet wann die Programmierter Druck erzeugt ist.
- F** Der Druck wird abgelassen und der Tisch kehrt im Ausgangsposition zurück damit das Teil ausgenommen werden kann.



FINAL PRODUCT (EXAMPLE) / ENDPRODUKT (BEISPIEL)

PUNCHING MACHINES



PROFI PUNCH '10

Available in / Verfügbar in

- 10 TON
- 16 TON (hydraulic / hydraulisch)



- The Profi Punch is a punching machine designed for deforming material by punching / shearing holes and making undercuts in sheets and sections. It can be used for punching sheets up to 4 mm thickness, depending on the punch tool and material. Made in Europe.
- This punching machine is characterized by a durable and simple design for an easy operation. The punching system consists of an interchangeable punch tool and immobile die. The Profi Punch can be delivered with several punch tools (standard or custom-made). Thanks to this punching system, a wide range of punching operations can be done with only one machine (and the interchangeable tooling).



- Das Profi Punch ist eine Stanzmaschine, die speziell zum Verformen von Material durch Stanzen / Schneiden von Löchern und Hinterschneiden von Blechplatten und Formstählen konzipiert ist. Sie kann zum Stanzen von Blechplatten von bis zu 4 mm Dicke verwendet werden, je nach Stanzwerkzeug und Material. Hergestellt in Europa.
- Die Stanzmaschine ist durch eine robuste und schlichte Konstruktion mit leichter Bedienbarkeit gekennzeichnet. Das Stanzsystem besteht aus einem austauschbaren Stanzwerkzeug und einer unbeweglichen Matrize. Das Modell Profi Punch kann mit verschiedenen Stanzwerkzeugen (standardmäßig oder maßgefertigt) geliefert werden. Dank diesem Stanzsystem kann ein weites Spektrum von Stanzarbeiten mit nur einer Maschine (und den austauschbaren Werkzeugen) durchgeführt werden.

| | | Profi Punch '10 |
|--|------------------|---|
| Pressure Force / Presskraft | [TN] | 10 |
| Motor power / Motorleistung | [kW] | 2.2 |
| Motor rotational speed / Motordrehzahl | [rpm] | 1400 |
| Rotational speed of shaft / Drehzahl der welle | [rpm] | 35 |
| Single work cycle of punch / Einzelarbeit Zyklus der Stanze | [sec] | 1.7 |
| Average output / Durchschnittliche Leistung | [punches / hour] | 1600 (in automatic cycle / Im automatischen Zyklus) |
| Max. noise level / Max. Geräuschpegel | [dB] | 60 |
| Chain transmission efficiency / Kettenübertragungseffizienz | | 0.95 |
| Chain transmission gear ratio / Kettenübertragungsverhältnis | | 2:1 |
| Total length / Gesamtlänge | [mm] | 680 |
| Total width / Gesamtbreite | [mm] | 440 |
| Total height / Gesamthöhe | [mm] | 1214 |
| Weight / Gewicht | [kg] | 190 |

Because the job always needs to be done.
Whenever. Wherever.



STANZMASCHINEN

PROFI PUNCH '16 (HYDRAULIC)



The hydraulic Profi Punch can be used as a punching machine as well as a C-frame press. It has an adjustable piston stroke up to 70 mm, pressure regulation and the punch tools can be fixed directly onto the pressure plunger. Made in Europe.

Tools for the Profi Punch can be found on page 38 - 39.



Der hydraulische Profi Punch kann als Stanzenmaschine sowie als C-Rahmen-Presse eingesetzt werden. Es hat einen einstellbaren Kolbenhub bis 70 mm, Druckregelung und die Stanzenwerkzeuge können direkt auf dem Kolben fixiert werden. Hergestellt in Europa.

Werkzeuge für den Profi Punch finden Sie auf den Seiten 38 - 39.

Piston with tooling / Kolben mit Werkzeuge



| | | Hydraulic Profi Punch '16 / Hydraulische Profi Punch '16 |
|--|----------|--|
| Pressure Force / Presskraft | [TN] | 16 |
| Motor power / Motorleistung | [kW] | 2.2 |
| Motor rotational speed / Motordrehzahl | [rpm] | 1400 |
| Min. working speed / Min. Arbeitsgeschwindigkeit | [mm/sec] | 2 |
| Max. working speed / Max. Arbeitsgeschwindigkeit | [mm/sec] | 9,8 |
| Return speed / Rücklaufgeschwindigkeit | [mm/sec] | 20 |
| Piston stroke / Kolbenhub | [mm] | 70 |
| Throat depth / Ausladung | [mm] | 160 |
| Total length / Gesamtlänge | [mm] | 800 |
| Total width / Gesamtbreite | [mm] | 450 |
| Total height / Gesamthöhe | [mm] | 1430 |
| Weight / Gewicht | [kg] | 350 |

TOOLS FOR PUNCHING MACHINES



The Profi Punch can be delivered with several punch tools (standard or custom-made). Below you'll find the most common tools.

- A** Corner wedge shaped punch
- B** Wedge shaped punch
- C** Pipe cutter for perpendicular pipe
- D** Slotted hole punch
- E** Metal sheet corner rounding notcher
- F** Metal sheet corner cutting notcher (90° angle)
- G** Tool for cutting out a rectangular shape 20x30 mm
- H** Tool for cutting a hole in the shape of a slot
- I** Tool for perpendicular connection of pipes (Ø42,4x3) with an outlet for zinc
- J** Tool for sheet metal cutting
- K** Tool for punching a hole in both sides of a pipe
- L** Tool for perpendicular connection of a profile (40x40x2) with a pipe (Ø48,3)
- M** Tool for bending sheets with a maximum length of 200 mm
- N** Tool for rounding R12, R15



Das Modell Profi Punch kann mit verschiedenen Stanzwerkzeugen (standardmäßig oder maßgefertigt) geliefert werden. Hier finden Sie die gängigsten Werkzeuge.

- A** Eckenkeilförmige Stanze
- B** Keilförmige Stanze
- C** Rohrschneider für senkrechtes Rohr
- D** Schlitzlochstanze
- E** Metallblech Eckenrundung Notcher
- F** Metallblech Eckenschneid Notcher (90° Winkel)
- G** Werkzeug zum Ausschneiden einer rechteckigen Form 20x30 mm
- H** Werkzeug zum Schneiden eines Loches in Form eines Schlitzes
- I** Werkzeug zur senkrechten Verbindung von Rohren (Ø42,4x3) mit einem Auslass für Zink
- J** Werkzeug für Blechschneiden
- K** Werkzeug zum Stanzen eines Lochs in beiden Seiten eines Rohres
- L** Werkzeug zum senkrechten Verbinden eines Profils (40x40x2) mit einem Rohr (Ø48,3)
- M** Werkzeug zum Biegen von Blechen mit einer maximalen Länge von 200 mm
- N** Werkzeug zum Runden von R12, R15

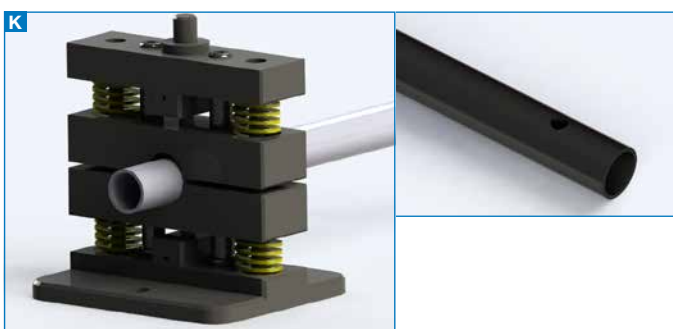
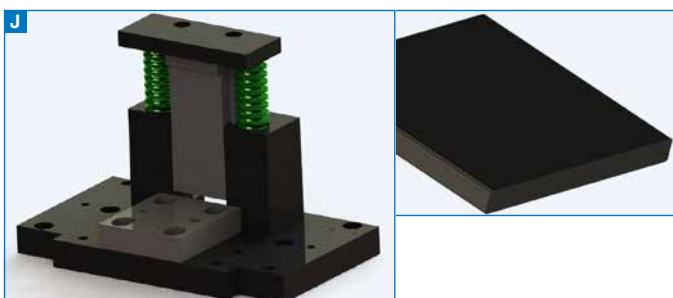
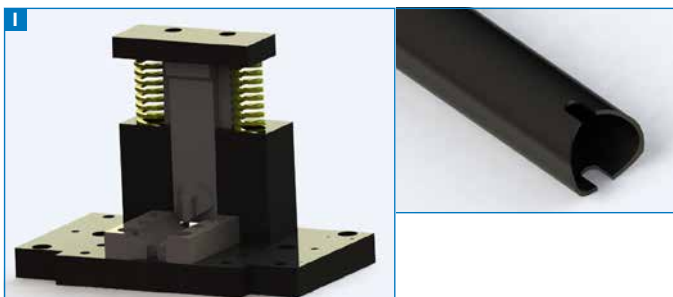
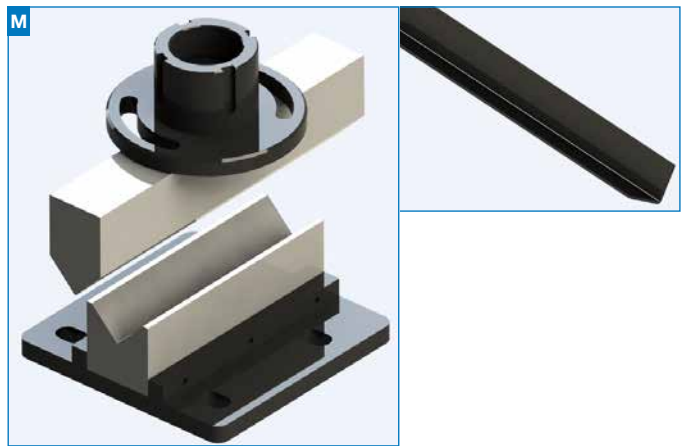
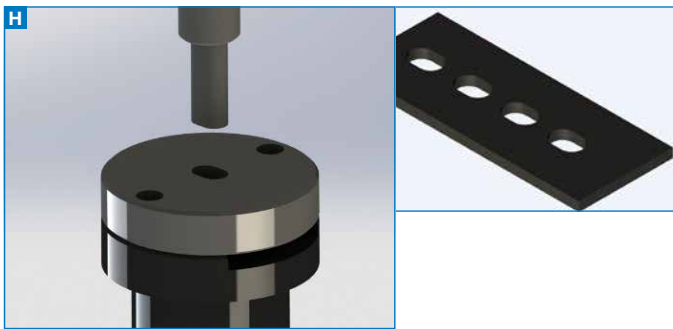
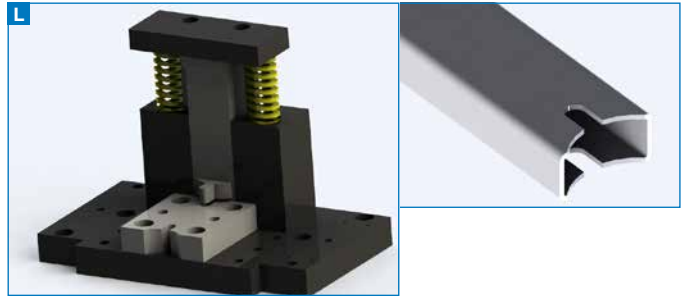
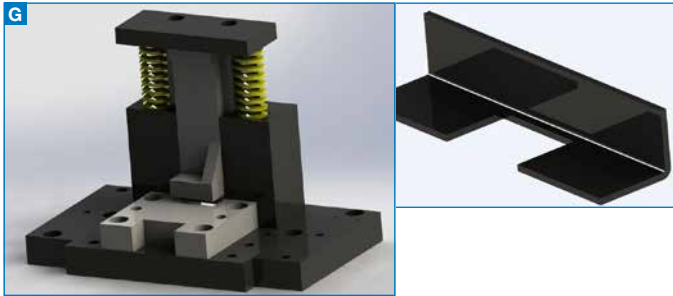
Photos may differ from actual products. Abbildungen können von der Wirklichkeit abweichen.



Because the job always needs to be done.
Whenever. Wherever.



WERKZEUGE FÜR STANZMASCHINEN



PROFILE BENDING MACHINES

PB 50-3H



Available in / Verfügbar in

- PB 40-3
- PB 50-3
- PB 50 -3H (hydraulic / hydraulisch)



If you want to bend profiles or pipe material, the Profi Bend is your best choice! With these profile bending machines you can bend a huge variety of different profiles in almost any desired radius. Made in Europe.



Wenn Sie Profil- oder Rohrmaterial biegen wollen, ist die Profi Bend die beste Wahl! Mit dieser Profil Biegemaschinen biegen Sie die unterschiedlichsten Profile in fast jeden gewünschten Radius. Hergestellt in Europa.

3

Driven rolls / Angetriebene Walzen



Optional sets of rollers are available (from 1/4 inch to 2 inch) in different kinds of steel and plastic. We can also deliver distance rollers, a yoke and a spiral bending device for example.



Optionale Spezialwalzen sind verfügbar (von 1/4 Zoll bis 2 Zoll) in verschiedenen Arten von Stahl und Kunststoff. Wir können zum Beispiel auch Distanzrollen, ein Joch und eine Wendelbiegevorrichtung liefern.

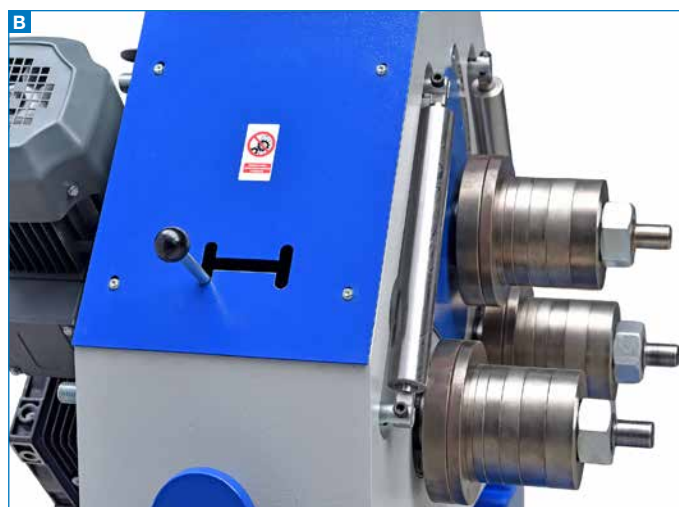


| SPECIFICATIONS / TECHNISCHE DATEN | | PB 40-3 | PB 50-3 | PB 50-3H |
|--|--------|------------------|-------------------|-------------------|
| Shaft diameter / Wellendurchmesser | [mm] | 40 | 50 | 50 |
| Roll diameter / Walzendurchmesser | [mm] | 150 | 150 | 150 |
| Rotational speed of rollers / Wellenumdrehungen | [rpm] | 10 | 10 | 10 |
| Voltage / Anschlußwert | [v/Hz] | 400/50 | 400/50 | 400/50 |
| Driving motor / Antriebsmotor | [kW] | 1.5 | 1.5 | 1.5 |
| Adjusting way / Zustellweg | [mm] | 72 | 120 | 120 |
| Weight / Gewicht | [kg] | 290 | 355 | 430 |
| Dimensions (L x W x H) / Abmessungen (L x B x H) | [mm] | 870 x 800 x 1350 | 1100 x 800 x 1400 | 1200 x 800 x 1750 |

Because the job always needs to be done.
Whenever. Wherever.



PROFILBIEGEMASCHINEN



- A** All our profile bending machines can be used in vertical and horizontal working position.
- B** Equipped with 3 driven rolls and it is easy to switch between working with 2 driven rolls or 3 driven rolls. All Profi Bend profile bending machines are delivered with a standard set of rollers.
- C** The adjustment of the position of the upper roll is very easy. The PB 40-3 and PB 50-3 are equipped with a hand wheel for a manual adjustment and the PB 50-3H has an hydraulic adjustment by means of a hand pump. The PB 50-3H is also equipped with a digital read-out.



- A** Alle unsere Profilbiegemaschinen haben eine vertikale und horizontale Arbeitsmöglichkeit.
- B** Ausgestattet mit 3 angetriebenen Walzen und es ist einfach, zwischen dem Arbeiten mit 2 angetriebenen Walzen oder 3 angetriebenen Walzen zu wechseln. Alle Profi Bend Profilbiegemaschinen werden mit einem Standardwalzensatz geliefert.
- C** Die Einstellung der Position der oberen Walze ist sehr einfach. Die PB 40-3 und PB 50-3 sind mit einem Handrad ausgestattet zur manuellen Einstellung und der PB 50-3H mit einer Handpumpe für ein hydraulische Zustellung. Der PB 50-3H ist zusätzlich mit einer digitalen Anzeige ausgestattet.



SPECIFICATIONS / TECHNISCHE DATEN [MM]

| | PB 40-3 | PB 50-3 / PB 50-3H | | PB 40-3 | PB 50-3 / PB 50-3H |
|--|--|--|--|--|---|
| | 20 x 6 ø200 50 x 10 ø400 standard/special | 20 x 6 ø300 60 x 10 ø500 standard | | 50 x 25 x 5 ø300 standard/special | 30 x 15 x 4 ø 300 80 x 45 x 6 ø600 standard/special |
| | 30 x 6 ø200 80 x 15 ø350 standard/special | 50 x 10 ø300 100 x 15 ø400 standard | | 50 x 25 x 5 ø400 standard/special | 30 x 15 x 4 ø350 80 x 45 x 6 ø800 standard/special |
| | 10 ø100 30 ø600 standard/special | 15 ø250 35 ø600 standard | | 30 ø600 special | 10 ø250 35 ø500 special |
| | 40 x 40 x 5 ø400 special | 25 x 25 x 4 ø350 50 x 50 x 6 ø500 special | | 30 x 1,5 ø600 60 x 1,5 ø1000 special | 30 x 1,5 ø600 70 x 1,5 ø1500 special |
| | 20 x 20 x 3 ø250 50 x 50 x 8 ø400 standard | 30 x 30 x 4 ø350 60 x 60 x 6 ø800 standard/special | | 40 x 40 x 2,9 ø1000 standard/special | 20 x 20 x 2 ø250 50 x 50 x 3 ø1400 standard/special |
| | 20 x 20 x 3 ø250 50 x 50 x 6 ø500 standard | 30 x 30 x 4 ø350 60 x 60 x 6 ø800 standard/special | | | |

CUSTOMIZED PRESSES



Our presses are available with bigger dimensions / tonnages (these are not standard). Please inform us about your requirements and we will send an offer for a customized press.



Unsere Pressen sind mit größeren Abmessungen / Tonnagen auf Anfrage erhältlich (nicht Standard). Bitte informieren Sie uns über Ihre Anforderungen und wir werden Ihnen ein Angebot für eine kundenspezifische Presse senden.

Photos may differ from actual products. Abbildungen können von der Wirklichkeit abweichen.



Because the job always needs to be done.
Whenever. Wherever.



KUNDENSPEZIFISCHE PRESSEN



- A** C-frame press with a throat depth of 1600 mm and a sliding lower table.
- B** Hydraulic press with 1.200 mm piston stroke.
- C** C-frame press with ejectors and a larger vertical light & piston stroke.
- D** Workshop press with 3.000 mm working width.
- E** Special four column press.
- F** Special 500 tons four column press.
- G** Portal press (400 ton) with 6 meter table length.
- H** Special four column press with NC-control.
- I** Line with presses.



- A** C-Rahmen-Press mit einer Ausladung von 1600 mm und einem verschiebbaren Untertisch.
- B** Hydraulikpresse mit 1.200 mm Kolbenhub.
- C** C-Rahmen-Press mit Auswerfer und ein größerer lichte Höhe & Kolbenhub.
- D** Werkstattpresse mit 3.000 mm Arbeitsbreite.
- E** Spezielle Vier-Säulen-Press.
- F** Spezielle 500 Tonnen Vier-Säulen-Press.
- G** Portalpresse (400 Tonnen) mit 6 Meter Tischlänge.
- H** Spezielle Vier-Säulen-Press mit NC-Steuerung.
- I** Pressenstraße.





Profi Press Profi Punch Profi Bend

OUR WORLDWIDE DEALER NETWORK



FIND US ON:



RHTC BV
Hoogschaijksestraat 19
5374 EC Schaijk
The Netherlands

Phone Sales (NL): +31 486 463 033
Phone Sales (UK): +44 788 405 0515

Email Sales: sales@rhtc.nl
Email Info (NL): info@rhtc.nl
Email Info (UK): info@rhtc-uk.co.uk
Internet: www.rhtc.nl