



Lunes 06 de julio de 2020

GUÍA DE TRABAJO N°6

Nombre _____ Curso: _____ Fecha: _____

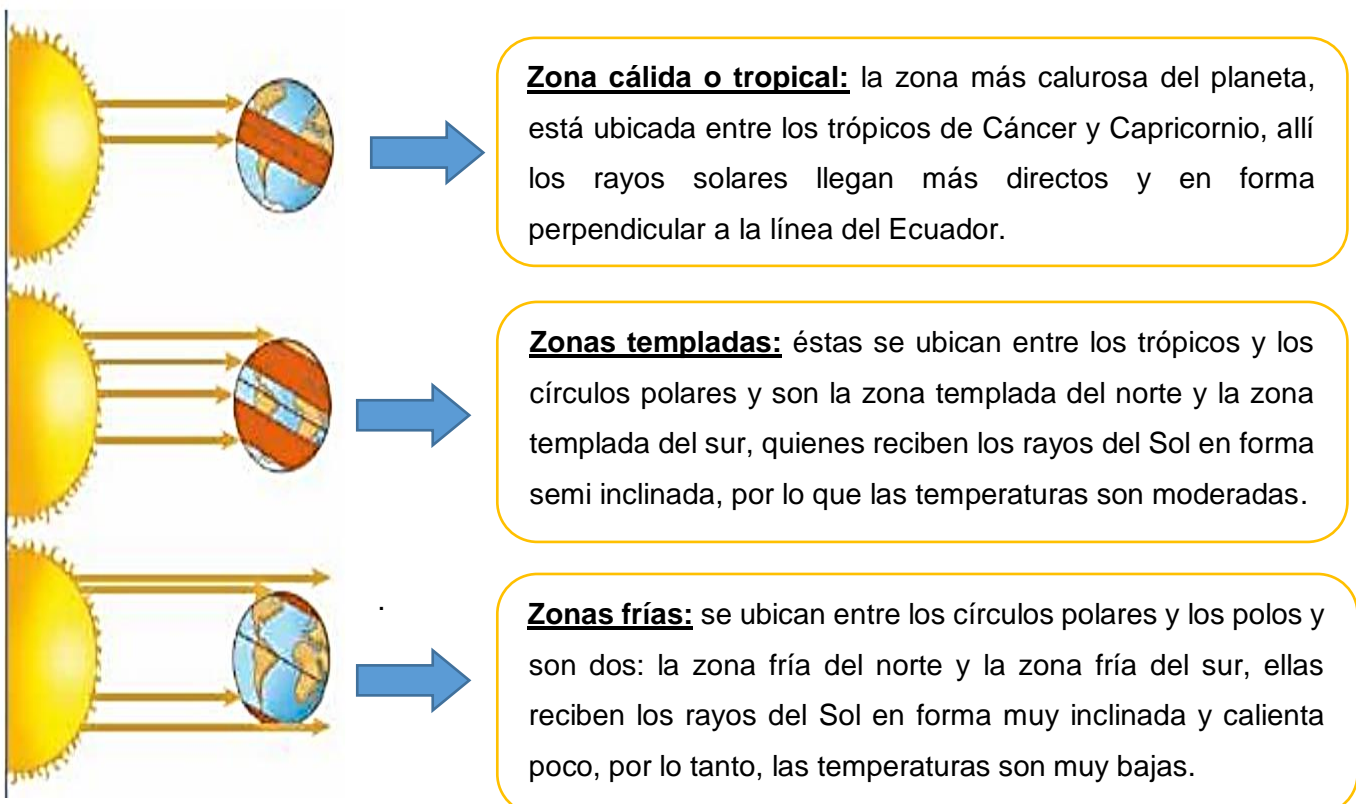
Objetivo OA08: Ubican las principales zonas climáticas del mundo (cálidas, templadas y frías) en globos terráqueos o mapas.

Objetivo OAA A: Trabajar en forma rigurosa y perseverante, con espíritu emprendedor y con una disposición positiva a la crítica y la autocrítica.

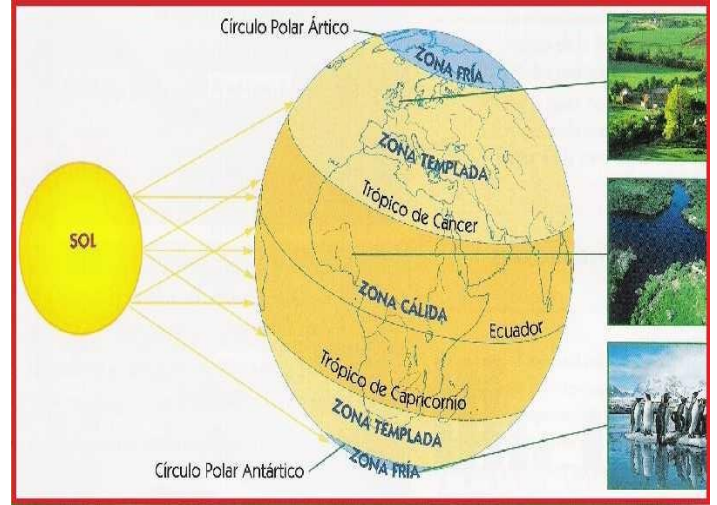
LAS ZONAS CLIMÁTICAS DE LA TIERRA

La Tierra tiene una forma esférica y achatada en los polos, por lo tanto, los rayos solares no llegan a toda la superficie por igual. Las líneas imaginarias del planeta como, los trópicos, los círculos polares y la línea del ecuador no sólo nos permiten ubicar lugares en la Tierra. También nos ayudan a comprender por qué existen diferentes tipos de clima en nuestro planeta. Como sabes, la Tierra gira alrededor del Sol. Este movimiento, llamado traslación, sumado a la forma del planeta, produce que la luz y el calor del Sol lleguen a la superficie terrestre de manera directa, o bien con diferente grado de inclinación. Esto da origen a distintas zonas climáticas.

En la Tierra hay tres tipos de zonas climáticas:

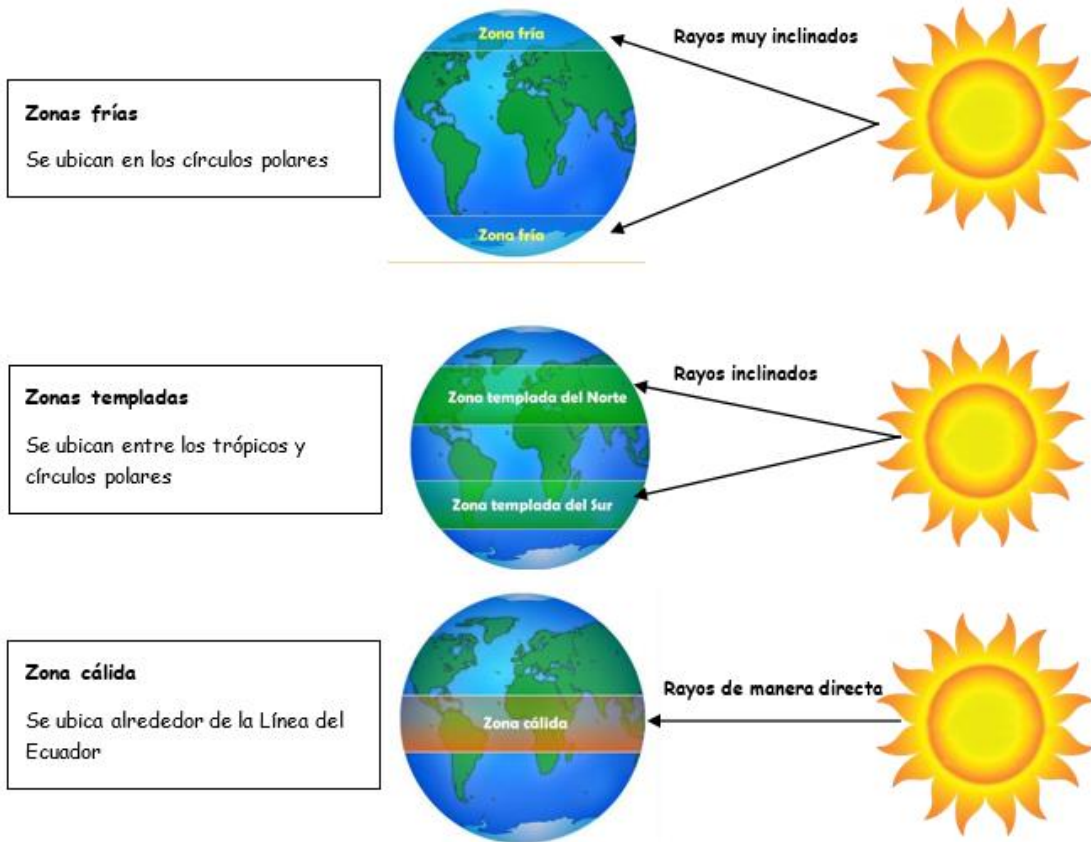


📌 Observa las siguientes imágenes:



Esta imagen muestra:
La ubicación de las zonas climáticas y las líneas imaginarias que tienen más próximas.

Esta imagen muestra:
Como los rayos solares llegan a las distintas zonas del planeta.



Esta imagen muestra:
Un resumen de la ubicación de las zonas y una forma más clara de cómo llegan los rayos del sol al planeta Tierra. La ubicación de las zonas climáticas y las líneas imaginarias que tienen más próximas.



PAISAJES DE ZONAS CLIMÁTICAS

Las diferentes zonas climáticas de la Tierra originan una diversidad de paisajes que tienen características propias. La cantidad de vegetación presente en estos paisajes es producto de la cantidad de luz y calor y de la humedad que absorbe la superficie terrestre en las distintas zonas climáticas.

Paisajes de la Zona Cálida

Desértico



Sabana



Tropical



CARACTERÍSTICAS:

- ✚ Altas temperaturas durante todo el año.
- ✚ Gran diversidad de flora y fauna en el paisaje sabana y tropical. En el desierto es más escasa.
- ✚ El ser humano debe vestir ropa ligera para sobrellevar las altas temperaturas.
- ✚ Se encuentra presente en diversos continentes.

Paisajes de la Zona Templada

Oceánico



Mediterráneo



Continental



CARACTERÍSTICAS:

- ✚ Las estaciones del año son marcadas.
- ✚ De acuerdo a la estación del año existen días más calurosos o más fríos.
- ✚ Existe gran diversidad de flora y fauna.
- ✚ El ser humano debe abrigarse según la temperatura de la estación del año.
- ✚ Se encuentra presente en diversos continentes.



Paisajes de la Zona Fría

Alta Montaña



Polar



Tundra



CARACTERÍSTICAS:

- ✚ Presenta muy bajas temperaturas, muchas de ellas bajo 0° (cero grados).
- ✚ La flora y fauna se encuentra adaptada para soportar estas temperaturas extremas.
- ✚ El ser humano debe ir muy equipado a estos lugares, con ropa muy abrigadora por las bajas temperaturas.
- ✚ Se encuentra presente en diversos continentes.

Ahora que ya has terminado de leer sobre las zonas climáticas del planeta, te invito con ayuda de tus padres a revisar los siguientes links, los que te ayudarán a tener más claro lo que has leído.

<https://www.youtube.com/watch?v=biUmb5-lbfU>

<https://www.youtube.com/watch?v=HxTzTruEmfQ>

<https://www.youtube.com/watch?v=Q506vu4X5kQ>

También puedes revisar y ayudarte con las páginas 46, 47, 48, 49, 50, 51 de tu texto de estudio.

Además, debes realizar la actividad de tu texto de la página 67 (en el mismo texto se debe desarrollar)

No olvides que cualquier duda que tengas me puedes escribir a mi correo:

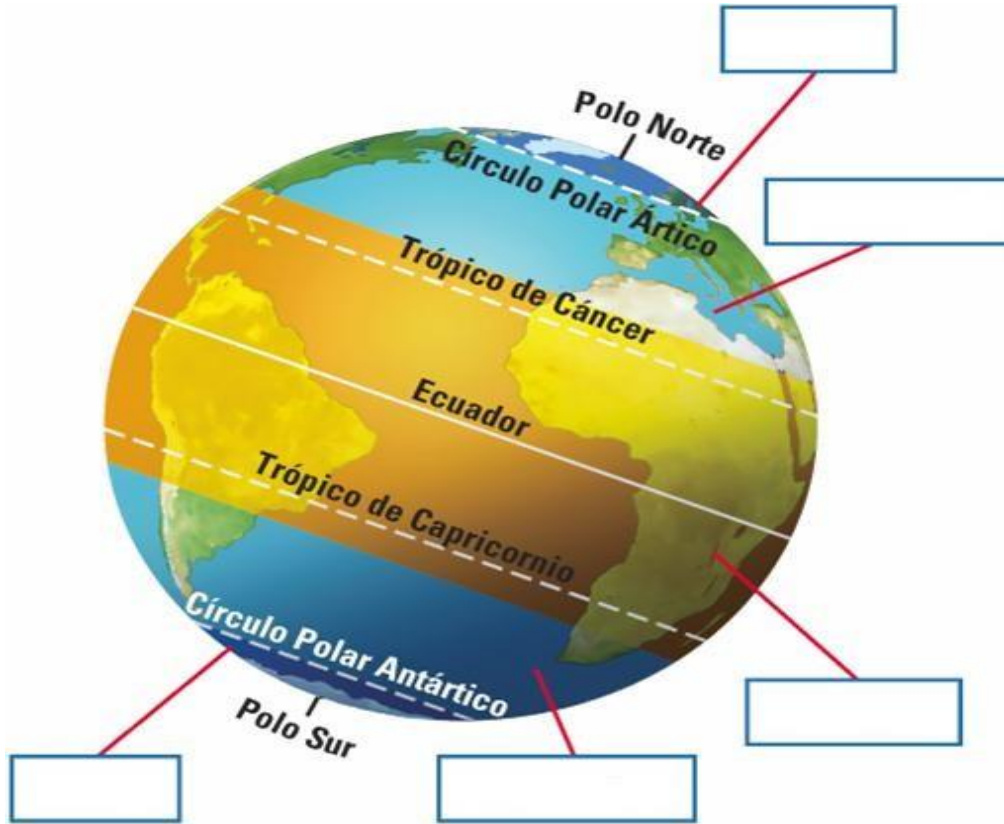
frenny31@gmail.com





ACTIVIDADES

1.- Completa con el nombre de las zonas climáticas según corresponda: cálida, templadas, frías.



2.- Completa las siguientes frases con los conceptos que correspondan.

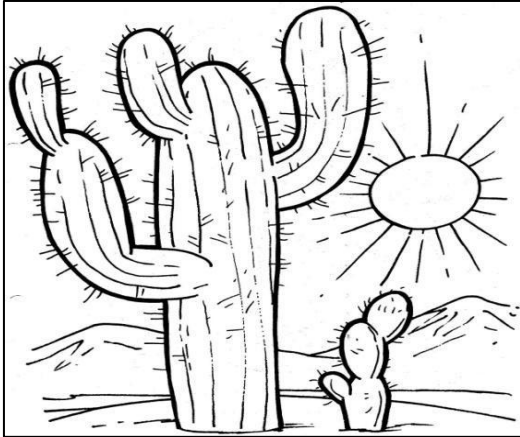
- a) La zona cálida o tropical se ubica entre los trópicos de: _____ y _____
- b) La línea que divide a la Tierra en dos hemisferios Norte y Sur se llama: _____
- c) Entre los círculos polares y los polos se ubica la zona: _____
- d) Los rayos solares llegan de forma _____ a la zona cálida, por esta razón la temperatura de esta zona es alta.
- e) Los rayos solares llegan muy inclinados a la zona climática _____, por esta razón sus temperaturas son _____.

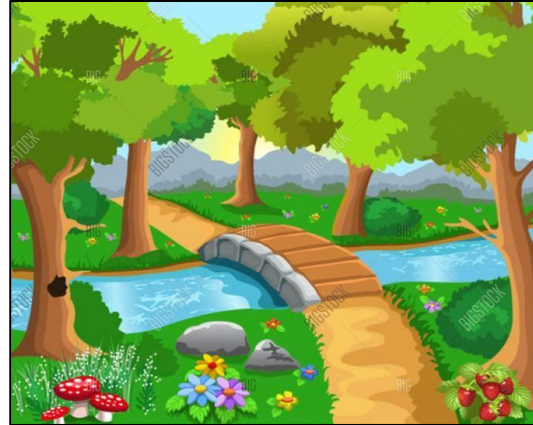


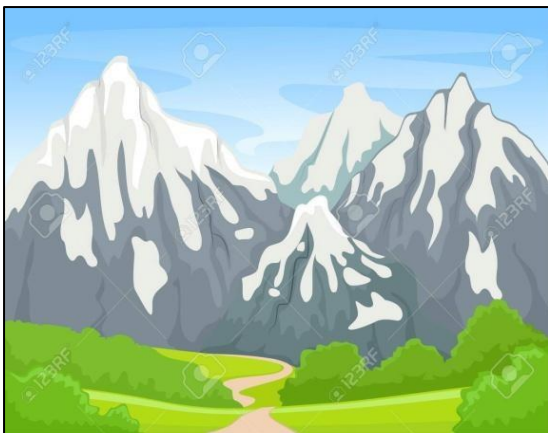
3.- Escribe debajo de cada uno de los siguientes paisajes a qué zona climática representa cálida, templada o fría.















AUTOEVALUACIÓN

Ahora que ya terminaste la guía, puedes evaluar el trabajo realizado. Para eso lee con atención cada enunciado y marca con una X la opción con la que te identificas.

Mi nombre es:

<u>INDICADORES</u>	Siempre ☺	A veces ☹	Casi nunca ☹
Leo las instrucciones y entiendo por mí mismo sin pedir ayuda.			
Trabajo con dedicación y entusiasmo.			
Logro terminar la actividad por completo sin dificultades.			
Debo esforzarme un poco más.			

ESCRIBE CON TUS PALABRAS

Lo que más me gustó fue...

Lo que más me costó fue...

