

Valsa sordida

Nitschke, *Pyrenomyc. Germ.* 2: 203 (1870)



Valsaceae, Diaporthales, Diaporthomycetidae, Sordariomycetes, Pezizomycotina, Ascomycota, Fungi

Sinónimos homotípicos:

Engizostoma sordidum (Nitschke) Kuntze, *Revis. gen. pl.* (Leipzig) 3(3): 475 (1898)
Anamorfo: *Cytospora chrysosperma* (Pers.) Fr., *Syst. mycol.* (Lundae) 2(2): 542 (1823)

Material estudiado:

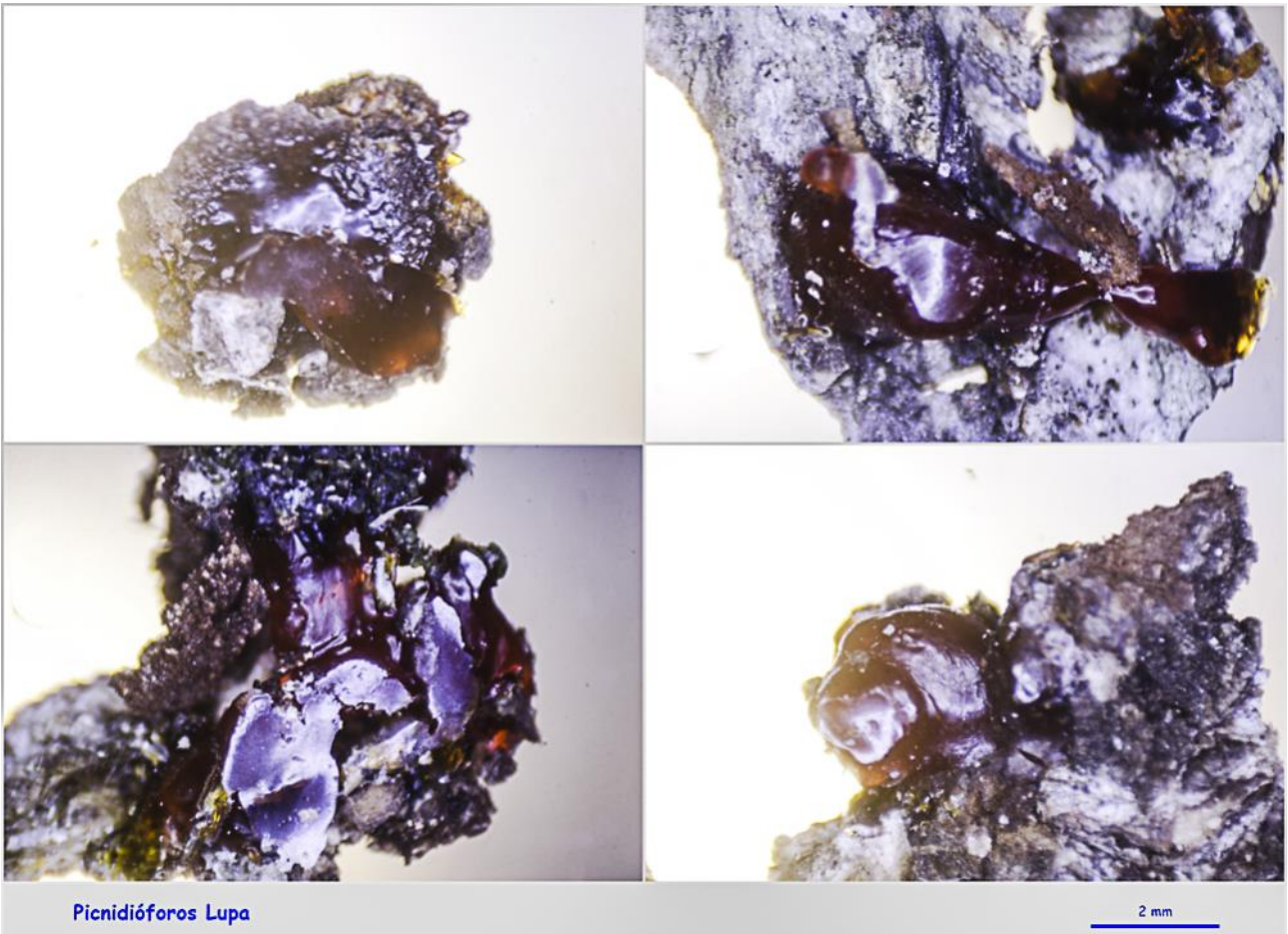
España, Jaén, Santa Elena, La Aliseda, 30SVH4942, 670 m, sobre madera de tronco vivo de *Alnus glutinosa*, 15-IV-2019, leg. Dianora Estrada y Demetrio Merino, JA-CUSSTA: 9240. **No figura citado en el IMBA, MORENO ARROYO (2004) ni en Flora Micológica de Andalucía, RAYA & MORENO (2018), aunque (ROCA & al., 2010) indican que está ampliamente observado en Córdoba, Granada y Málaga, sin citas concretas, por lo que ésta podría ser primera cita para Andalucía.**

Descripción macroscópica:

Masa picnidial de alrededor de 2 mm de diámetro, de color rojo vivo que va oscureciéndose al secarse, correspondiente a la exudación conidial del telemorfo. **Anamorfo** no encontrado ya que suele salir en otoño.

Descripción microscópica:

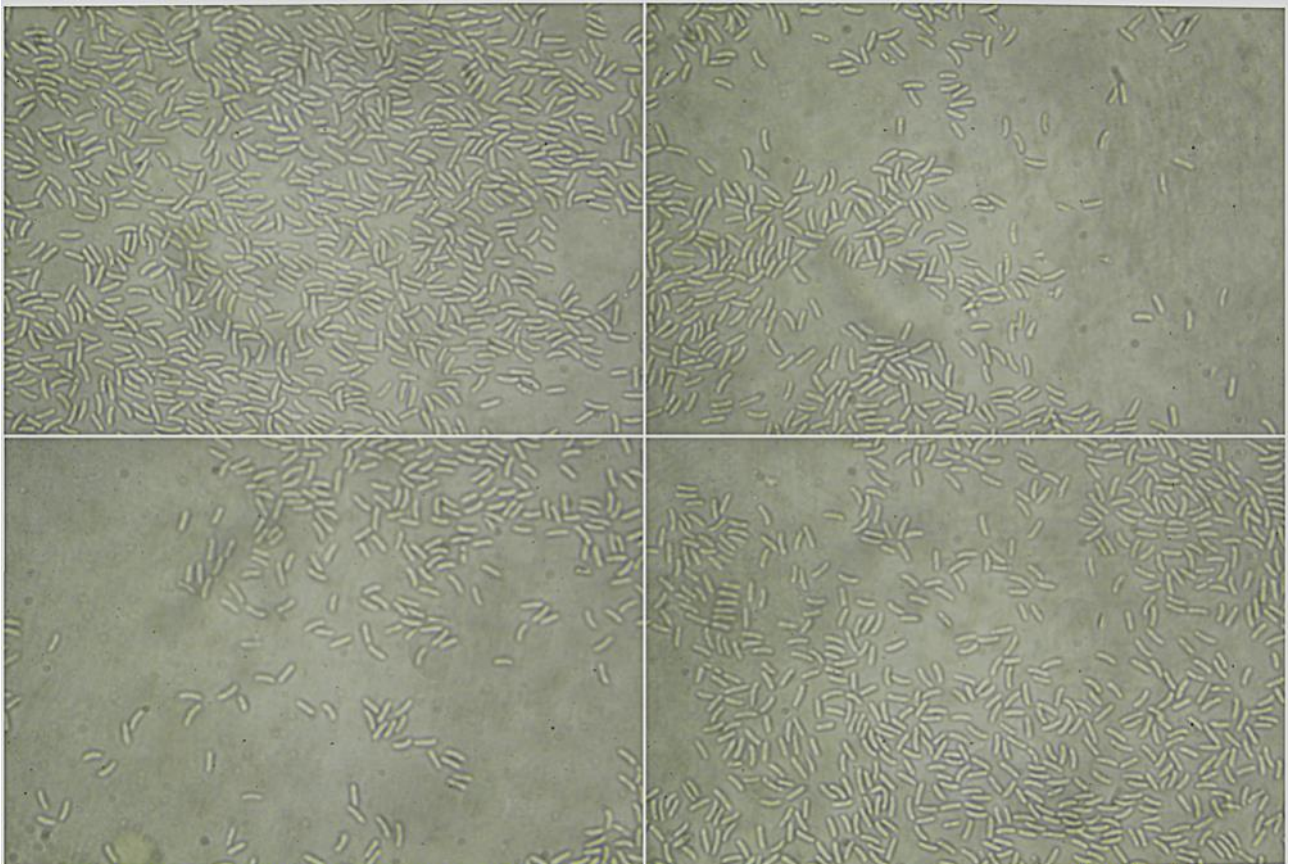
Conidios cilíndricos, alantoides, lisos, hialinos, de (4,8-)5,5-6,6(-7,2) × (1,3-)1,5-2,0(-2,5) µm; Q = (2,3-)2,8-3,9(-4,5); N = 103; V = (5-)7-14(-21) µm³; Me = 6,0 × 1,8 µm; Qe = 3,4; Ve = 10 µm³.



Picnidíoforos Lupa

2 mm

A. Picnidíoforos.

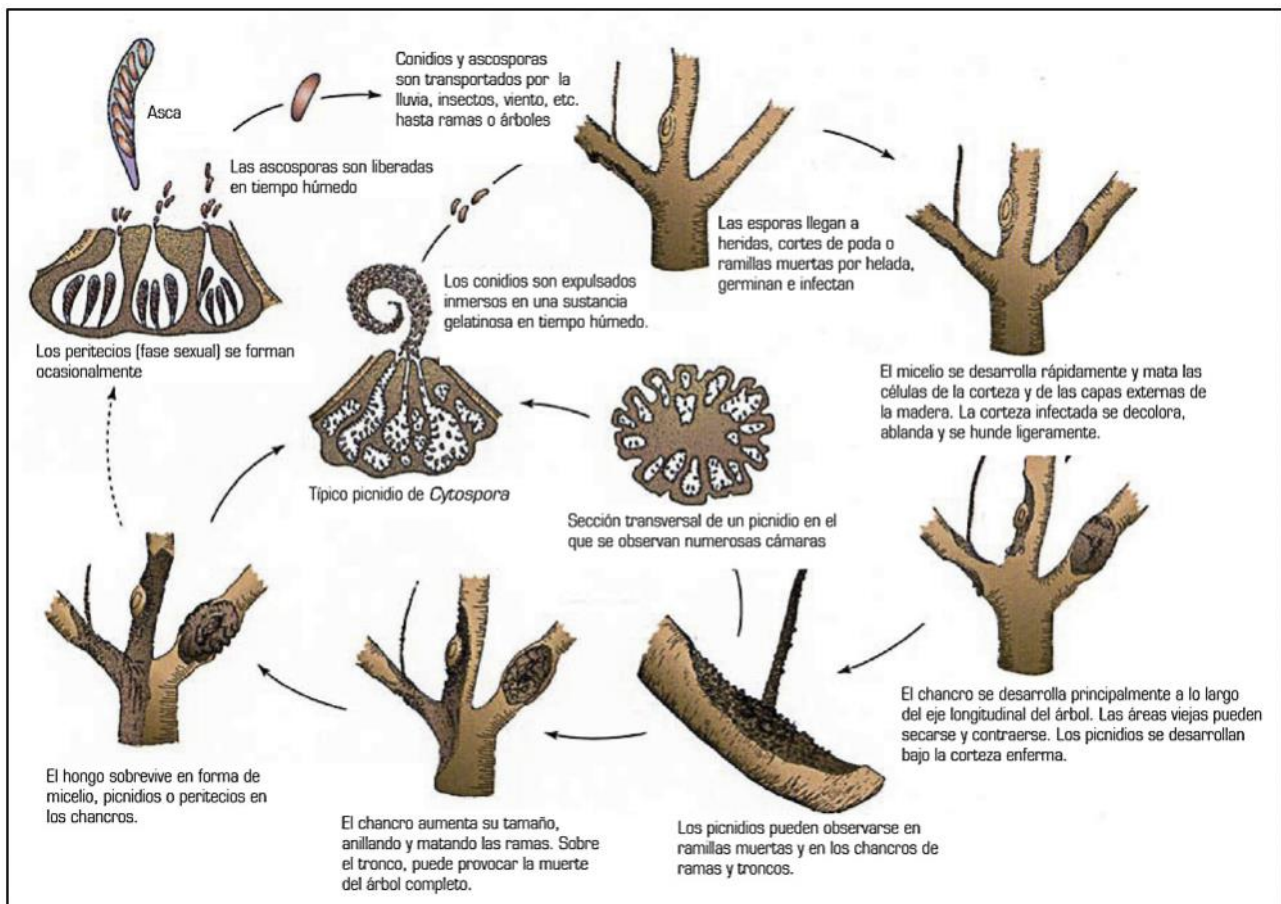


(4,8-)5,5-6,6(-7,2) × (1,3-)1,5-2,0(-2,5) μm; Q = (2,3-)2,8-3,9(-4,5); N = 103
 V = (5-)7-14(-21) μm³; Me = 6,0 × 1,8 μm; Qe = 3,4; Ve = 10 μm³

Conidios Agua

20 μm

B. Conidios.



C. Ciclo de patogénesis. Tomado de (ROCA & *al.*, 2010)

Observaciones

Característico por la masa conidial del teleomorfo, forma en que es más fácil encontrarlo, de color rojo vivo. Produce una grave infección en la planta hospedante que puede llevarla a la muerte. (ROCA & *al.*, 2010).

Otras descripciones y fotografías

- ROCA L.F., M.A. ROMERO, M.C. RAYA, J.E. SÁNCHEZ, M.E. SÁNCHEZ & A. TRAPERO (2010). *El Chancro del álamo*. Grupo de Patología Agroforestal de la Universidad de Córdoba, en https://www.juntadeandalucia.es/medioambiente/portal_web/web/temas_ambientales/montes/plagas/fichas_plagas_enfermedades/chancro_alamo.pdf. Consultada el 21-04-2019.
- MORENO ARROYO B. (Coordinador) (2004). *Inventario Micológico Básico de Andalucía-IMBA*. Consejería de Medio Ambiente, Junta de Andalucía, Córdoba. 678 pp.
- RAYA L. & B. MORENO (2018). *Flora Micológica de Andalucía*. Consejería de Medio Ambiente y Ordenación del Territorio, Junta de Andalucía, Sevilla. 2.605 pp.

Salvo indicación en contrario, las fotos están realizadas por Demetrio Merino.