

図-12 アサリ個体数 (殻長 5mm~15mm 未満)

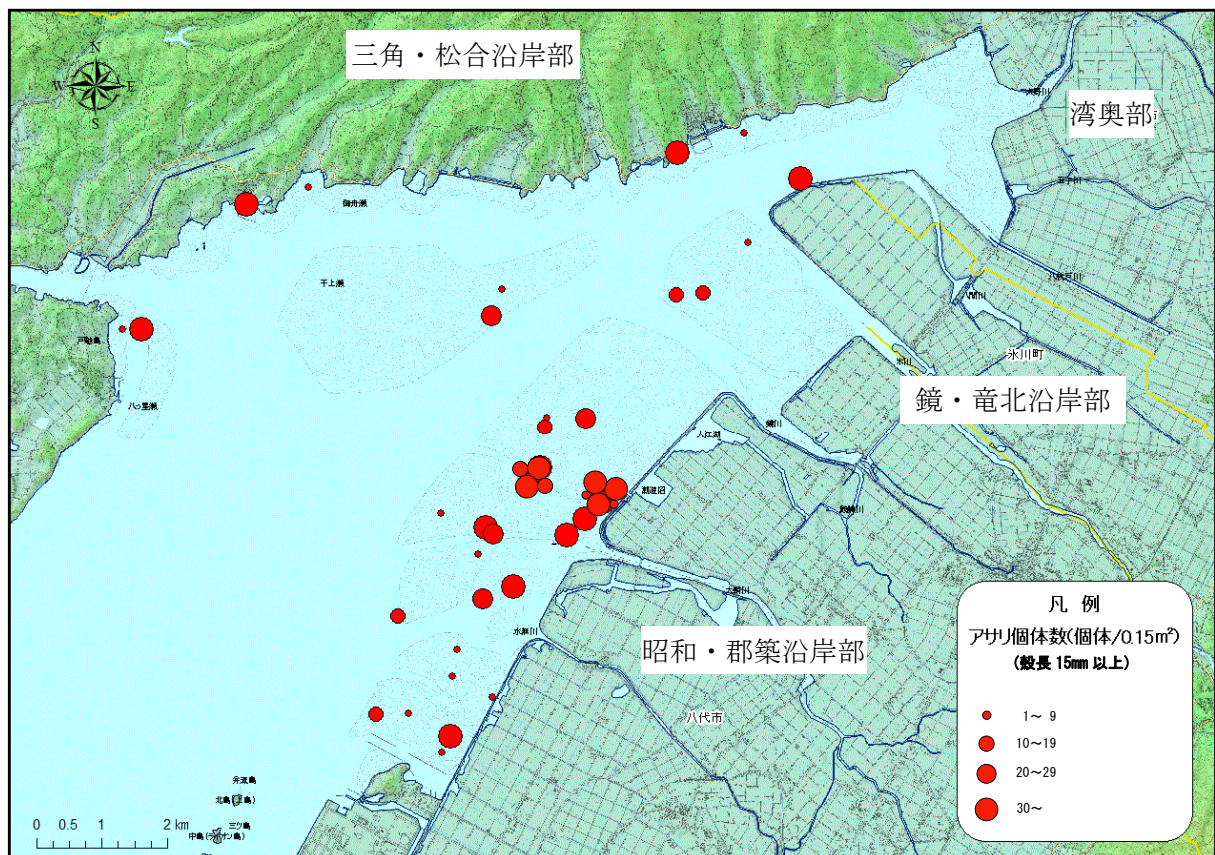


図-13 アサリ個体数 (殻長 15mm 以上)

② 殻長別個体数

アサリの殻長別の個体数を図-14に示す。殻長 13mm 付近と 30mm 付近に個体数の最大値があり、それぞれ秋生まれの 1 齢、2 齢であると推測される。また、本年度の春生まれの殻長 6mm 以下のアサリが少ないことから、当該海域では秋生まれが主であると推測される。

殻長 30mm 付近より減少し、殻長 45mm 以上のアサリは確認されなかった。殻長 30mm 以上については採具によりアサリ個体数が減少したものと推測される。

次に、海域別の殻長別個体数を図-15～図-17に示す。三角・松合沿岸部（図-15）は 22mm 付近に最大値があるものの、八代海北部海域で確認されるような明確な特徴が見られないことから、着底時期に差があるものと推測される。

鏡・竜北沿岸部（図-16）は、調査点数が多く（44 点/121 点中）、確認されたアサリ個体数も多い（1,317 個体/2,024 個体中）ことから、全体の特徴と相似しており、殻長 13mm 付近、27mm 付近に個体数の最大値がある。

昭和・郡築沿岸部（図-17）は 2 齢の分布の最大値が 34mm 付近であり、鏡・竜北沿岸部の殻長の最大値と相違がある。昭和・郡築沿岸部がアサリの成長が早いと推測されるが、その要因の特定には至っていない。また、鏡・竜北沿岸部と比較して、1 齢の分布に特徴が明確でなく、着底時期に差があるものと推測される。

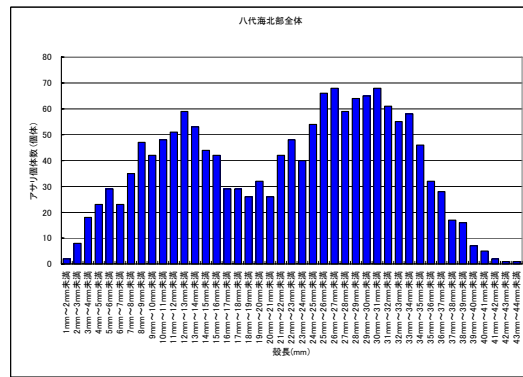


図-14 アサリの殻長別の個体数

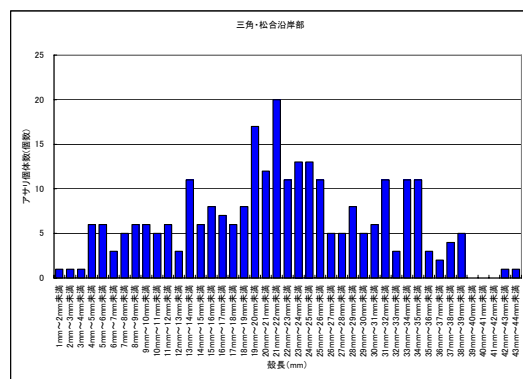


図-15 アサリの殻長別個体数（三角・松合沿岸部）

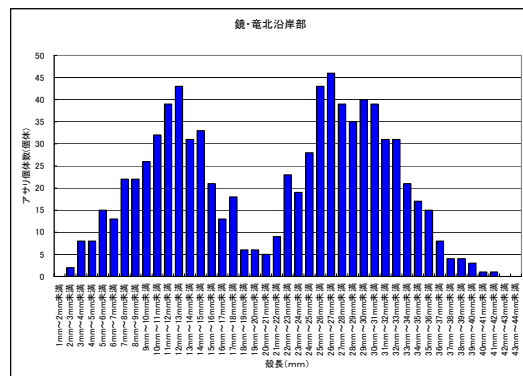


図-16 アサリの殻長別個体数（鏡・竜北沿岸部）

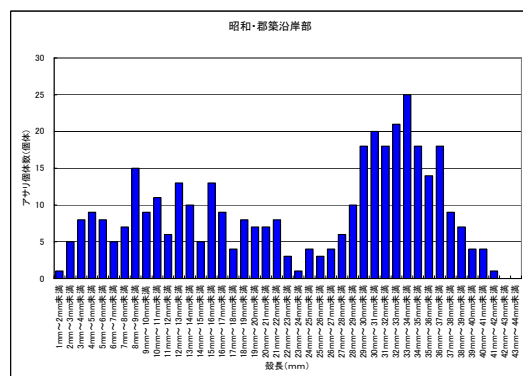


図-17 アサリの殻長別個体数（昭和・郡築沿岸部）

2) ベントス調査

① 全般

表-4 に調査点数 121 点から確認されたベントスの種類別個体数と湿重量の集計表を、表-5 に湿重量、個体数における上位 5 種を示す。今回の調査では合計 261 種類、26,270 個体、12,812 g のベントスが確認された。このうち、個体数で最多の種はウミゴマツボで 8,090 個体、湿重量で最大の種はアサリで 6,747 g であった。

表-4 各門の種類数・個体数・湿重量

門	種類数 (種)	個体数 (固体)	湿重量 (g)
軟体動物	69	18,928	11,974.337
環形動物	94	3,367	50.415
節足動物	73	3,200	572.397
棘皮動物	4	550	190.837
その他	21	225	23.587
合計	261	26,270	12,811.573

表-5 優占種の湿重量と個体数

湿重量 (g)			個体数 (個体)		
第 1 位	アサリ	6,747.056	第 1 位	ウミゴマツボ	8,090
第 2 位	シオフキ	2,516.141	第 2 位	ホトトギスガイ	6,922
第 3 位	ホトトギスガイ	1,407.580	第 3 位	アサリ	2,024
第 4 位	サラサフジツボ	463.182	第 4 位	サラサフジツボ	1,137
第 5 位	ナミマガシワ	321.334	第 5 位	Heteromastus sp	740

表-6～表-9 に今回の調査で確認されたベントスの一覧表を、図-18～図-23 にベントス、軟体動物、環形動物、節足動物、棘皮動物、ホトトギスガイの分布図を示す。環形動物・節足動物とも全体的に分布しているが、湾奥部はやや少なく、三角・松合沿岸部にやや多い傾向がある。棘皮動物は北部海域東岸に多く分布が見られる。ホトトギスガイはアサリが多く生息している箇所の周辺に多い傾向にあるが、出現が極端に多く見られたところ、全くないところと分布に特徴がある。

表-6 ベントス一覧表(1)

門	綱	目	科	種名	和名	合計		レッドデータブック(RDB)				
						個体数	湿重量	環境省	熊本県			
海綿動物	尋常海綿	—	—	Demospongiae	尋常海綿綱	0	0.225					
刺胞動物	ヒトロ虫	ヒトロ虫	ウミサカスギガイ	Obelia sp.	オベリア属	0	0.002					
				花虫	ウミエラ	ヤナギウミエラ	Virgulariidae	ヤナギウミエラ科	0	0.033		
					トケウミエラ科	Pteroeides sp.	トケウミエラ属	0	0.479			
					イソキンチャク	ムシトキキンチャク	Edwardsiidae	ムシトキキンチャク科	11	0.762		
		—	—	Actiniaria	イソキンチャク目	19	5.171					
扁形動物	渦虫	ヒラムシ	—	Polyclada	ヒラムシ目	28	0.537					
紐形動物	無針	原始紐虫	ケファロツツクス	Cephalothrichidae	ケファロツツクス科	7	0.030					
				—	Palaeonemertini	古紐虫目	13	0.077				
				—	Lineidae	リネウス科	103	6.325				
				—	Heteronemertini	異紐虫目	13	0.030				
				—	Hoplonemertini	針紐虫目	6	0.019				
触手動物	腕足	無穴	シヤミセンガイ	Lingula unguis	シヤミセンガイ	1	0.740		VU			
			—	Lingula sp.	シヤミセンガイ属	2	0.010					
軟体動物	多板殻	新ヒザラガイ	ウスヒザラガイ	Ischnochiton comptus	ウスヒザラガイ	1	0.048					
				Lepidozona coreanica	ヤスヒザラガイ	1	0.108					
	腹足	原始腹足	ユキノカサ	Patelloida pygmaea	ヒメゴサラ	1	0.009					
				リュウテン	Lunella coronata coreensis	スカイ	40	15.586				
				中腹足	ミスゴマツホ	ウミゴマツホ	8090	13.332				
					Stenothyra sp.	トラミスゴマツホ	1	0.006				
					イソコハガイ	Pseudoliotina pulchella	シラキガイ	30	0.131			
					オニツツガイ	Clypeomorus caralia	コケツツエ	5	3.346		EN	
					モツホ	Eufenella rufocincta	シマモツホ	21	0.029			
					ウミナ	Cerithideopsisilla cingulata	ヘナ列	1	0.867		NT	
						Cerithideopsisilla djadjariensis	カワアイ	10	22.053		NT	
						Batillaria zonalis	イホウミナ	10	19.953		EN	
						Batillaria sp.	ウミナ属	2	0.581			
						カリハカサ	Crepidula onyx	シマメウメガイ	5	2.520		
					異足	Euspira fortunei	サキゴロタマツタ	2	5.417		NT	
						Glossaulax didyma	ツメガイ	3	0.082			
						Porinicinae	トカイ垂科	14	0.184			
					Tectonatica tigrina	ゴマツタマ	1	3.647		EN		
				新腹足	フトコロガイ	Indomitrella martensi	マルテンスマツムシ	9	2.077		NT	
					Zafra mitriformis	ミナトキ	10	0.051				
					オリイロコハイ	Reticunassa festiva	アラムシロ	501	242.661			
				異腹足	イトカケガイ	Papyriscala latifasciata	クハガイ	2	0.009		NT	
					Papyriscala sp.	クハガイ属	1	0.151				
				腸紐	トウガガイ	Odostomia spp.	クチキレトキ属	8	0.027			
					Syrnola tenuisculpta	ヌノホソツチキレ	3	0.152				
					Cingulina cingulata	ヨイトカケキリ	1	0.006				
					Actaeopyramis lauta	ホソマキキヌ	44	0.889				
				頭楯	スイフガイ	Eocyllichna braunsi	ツマヘニクダタマガイ	2	0.009			
					オオコメツツガイ	Acteocina sp.	コメツツガイ属	1	0.001			
					キセワタ	Philine argentata	キセワタ	8	3.293			
					ウミコショウ	Gastropteron bicomutum	アマクサウミコショウ	2	0.005		NT	
					ヘモツツラガイ	Retusa sp.		5	0.015			
		二枚貝	フネガイ	フネガイ	Scapharca subcrenata	サルボウ	4	77.342				
						Tegillarca granosa	ハガイ	1	0.021		EN	
						Estellarca olivacea	ササケミエガイ	9	5.006		EN	
			イガイ	イガイ	Modiolus metcalfi	コケガラス	54	151.947		NT		
						Musculus senhousia	ホトキス	6922	1407.580			
				ハボウキガイ	Atrina pectinata	タイラキ	5	15.543		VU		
			ウガイスカイ	ミガイ	Limaria sp.	ユキミ属	1	0.116				
						Anomia chinensis	ナミマガシウ	150	321.334			
				イタホカキ	Crassostrea gigas	マガキ	138	267.116				
			マルダレガイ	ツキガイ	Pillucina pisidium	ウミノハナガイ	1	0.003				
						フタハシラガイ	Cycladicama tsuchii	アツオカマ	1	0.120		
						フツフケトリ	Montacutidae	フツフケトリ科	25	0.929		
						ウロコガイ	Devonia semperi	ヒノスケン	11	0.124		CR
						Galeommatidae	ウロコガイ科	2	0.002			
					ザルガイ	Fulvia hungerfordi	チョトリガイ	9	0.085			
		ハカガイ			Mactra veneriformis	シオフキ	324	2516.141				
		ニッコウガイ			Merisca capsoides	イチヨウシトリ	5	8.109		EN		
					Moerella rutila	ユウシオガイ	19	0.131		VU		
					Moerella iridescens	ナリザクラ	26	5.839		EN		
					Nitidotellina sp.	サクラガイ属	76	1.035				
					Tellininae	ニッコウガイ垂科	12	2.737				
			Macoma incongrua	ヒメシトリ	1	0.974						

※ は個体数、湿重量における優先種を示す。

※凡例 CR：絶滅危惧 I A 類

EN：絶滅危惧 I B 類

NT：準絶滅危惧（存続基盤が脆弱な種）

DD：情報不足（評価するだけの情報が不足している種）

CS：要注目種（存続基盤が今後変化および減少することにより、容易に絶滅危惧に移行し得る可能性の高い種）

表-7 ベントス一覧表(2)

門	綱	目	科	種名	和名	地点		合計		レッドデータブック(RDB)		
						個体数	湿重量	環境省	熊本県			
軟体動物	二枚貝	マルスダレカイ	アサンガイ	<i>Theora fragilis</i>	シスガイ	96	9.182					
			シオサガナミ	<i>Hiatula diphos</i>	ムラサキガイ	1	0.086			CR		
			マテガイ	<i>Solen strictus</i>	マテガイ	25	6.257					
				<i>Solen dunkerianus</i>	チヨマテ	19	6.664				NT	
			フナガタガイ	<i>Trapezium liratum</i>	ウネナシトマヤガイ	12	11.351					
			マルスダレカイ	<i>Dosinorbis japonicus</i>	カガミガイ	4	0.078				NT	
				<i>Ruditapes philippinarum</i>	アサリ	2024	6747.056				NT	
				<i>Meretrix lusoria</i>	ハマグリ	32	4.942				EN	
				<i>Meretrix sp.</i>	ハマグリ属	32	0.144					
				<i>Cyclina sinensis</i>	オキシジミ	39	67.717					
			オオノガイ	ニオガイ	<i>Zirfaea subconstricta</i>	ニオガイモドキ	1	0.024				
			ウミダケモドキ	ミツカトカビラ	<i>Myodora sp.</i>	ミツカトカビラ属	1	0.005				
				オキナカイ	<i>Laternula anatina</i>	オキナカイ	8	1.269				
					<i>Laternula limicola</i>	ソトオリガイ	2	0.053				
				スエモノガイ	<i>Asthenothaerus sematana</i>	セマタコスエモノガイ	1	0.030				
			環形動物	多毛	サンバコガイ	サンバコガイ	<i>Eteone sp.</i>		1	0.000		
	<i>Anaitides sp.</i>					4	0.195					
	<i>Genetyllis castanea</i>	アケノサンバ				16	0.192					
	<i>Eumida sanguinea</i>	マダラサンバ				7	0.035					
チロリ	<i>Glycera nicobarica</i>	チロリ				234	14.039					
	<i>Glycera macintoshii</i>					9	0.676					
	<i>Glycera sp.</i>					25	0.432					
ニカイチロリ	<i>Goniada sp.</i>					72	1.722					
	<i>Glycinde sp.</i>					107	0.173					
オトビメノガイ	<i>Nereimyra sp.</i>					36	0.029					
	<i>Ophiadromus sp.</i>					33	0.098					
	<i>Gyptis spp.</i>					7	0.042					
カキノガイ	<i>Synelmis sp.</i>					2	0.000					
	<i>Sigambra phuketensis</i>	ケンカキノガイ				68	0.083					
	<i>Cabira pilargiformis japonica</i>	ニホンカキノガイ				8	0.028					
シリス	<i>Autolytus sp.</i>					9	0.011					
ゴカイ	<i>Neanthes sp.</i>					3	0.002					
	<i>Nectoneanthes oxypoda</i>	ウチノゴカイ				9	2.884					
	<i>Nectoneanthes latipoda</i>	オウキノガイ				3	0.037					
	<i>Nectoneanthes sp.</i>					1	0.019					
	<i>Nereis sp.</i>					4	0.047					
	<i>Ceratonereis erythraeensis</i>	コケノガイ				67	0.906					
	<i>Leonnates sp.</i>					33	0.235					
	<i>Perinereis nuntia var. vallata</i>	イシノゴカイ				2	0.003					
	<i>Perinereis nuntia var. brevicirris</i>	スナイノゴカイ				6	0.130					
	<i>Perinereis cultifera</i>	クマトリノガイ				7	0.077					
	<i>Tylorrhynchus heterochaetus</i>	イトメ				9	0.421					
Lacydoniidae	<i>Paralacydonia paradoxa</i>					1	0.001					
シロガネノガイ	<i>Nephtys polybranchia</i>	ミナシロガネノガイ				122	0.203					
	<i>Nephtys oligobranchia</i>	コノシロガネノガイ				5	0.022					
	<i>Nephtys caeca</i>	ハヤテシロガネノガイ				11	0.734					
ウロコムシ	<i>Lepidonotus sp.</i>					2	0.052					
	Lepidonotinae	フサツキウロコムシ亜科				2	0.369					
	<i>Harmothoe sp.</i>					20	0.206					
	Harmothoinae	マダラウロコムシ亜科				31	0.160					
	<i>Polydontes sp.</i>					2	1.383					
ナリウロコムシ	<i>Sthenelais mitsuui</i>					9	0.055					
	<i>Sthenelais sp.</i>					1	0.002					
タンザノガイ	<i>Bhawania goodei</i>	ナガタンザノガイ				88	0.261					
ウミケムシ	<i>Chloea flava</i>	ウミケムシ				2	0.054					
	<i>Eurythoe sp.</i>					7	0.025					
	<i>Linopherus sp.</i>					70	1.600					
イソメ	<i>Marphysa sp.</i>					6	0.860					
	<i>Diopatra bilobata</i>	スゴカイイソメ				15	0.270					
	<i>Scoletoma longifolia</i>	カタマカリキホシイソメ				36	0.090					
	<i>Lumbrineris nipponica</i>	ユアシキホシイソメ				13	1.013					
	<i>Schistomeringos sp.</i>					1	0.000					
ホコサキノガイ	ホコサキノガイ	<i>Haploscoloplos sp.</i>				5	0.142					
		<i>Scoloplos sp.</i>				9	0.027					

※ は個体数、湿重量における優先種を示す。

※凡例 CR：絶滅危惧 I A類

EN：絶滅危惧 I B類

NT：準絶滅危惧（存続基盤が脆弱な種）

DD：情報不足（評価するだけの情報が不足している種）

CS：要注目種（存続基盤が今後変化および減少することにより、容易に絶滅危惧に移行し得る可能性の高い種）

表-8 ベントス一覧表(3)

門	綱	目	科	種名	和名	合計		レッドデータブック(RDB)			
						個体数	湿重量	環境省	熊本県		
環形動物	多毛	スピオ	スピオ	<i>Boccardiella</i> sp.		18	0.016				
				<i>Polydora</i> sp.		48	0.140				
				<i>Pseudopolydora</i> sp.		54	0.056				
				<i>Aonides oxycephala</i>	ケンサキシオ	159	0.478				
				<i>Spio</i> sp.		3	0.002				
				<i>Scolecopsis</i> spp.		30	0.271				
				<i>Prionospio multibranchiata</i>	マカタマスビオ	2	0.002				
				<i>Prionospio depauperata</i>	ソテナカスピオ	426	1.296				
				<i>Prionospio caspersi</i>	ミスビオ	15	0.004				
				<i>Prionospio pulchra</i>	イトエラスビオ	66	0.022				
				<i>Prionospio japonica</i>	ヤマトスピオ	6	0.004				
				<i>Prionospio</i> sp.		41	0.080				
				<i>Paraprionospio patiens</i>	シブハネエラスビオ	1	0.004				
				<i>Paraprionospio cordifolia</i>	フクロハネエラスビオ	31	0.071				
				Spionidae		1	0.000				
				ツバサコカイ	ツバサコカイ	<i>Spiochaetopterus costarum</i>	アンビキツバサコカイ	10	0.075		
						<i>Mesochaetopterus japonicus</i>	ムキワラムシ	1	0.072		VU
				モロテコカイ	モロテコカイ	<i>Magelona japonica</i>	モロテコカイ	3	0.006		
						<i>Magelona</i> sp.		23	0.169		
		ミスヒキコカイ	ミスヒキコカイ	<i>Tharyx</i> sp.		17	0.049				
				<i>Chaetozone</i> sp.		8	0.015				
				<i>Cirriiformia tentaculata</i>	ミスヒキコカイ	46	1.323				
				<i>Aricidea eximia</i>		2	0.002				
				<i>Aricidea</i> sp.		2	0.000				
				Paraonidae		1	0.000				
		ダルマコカイ イトコカイ	ダルマコカイ イトコカイ	<i>Sternaspis scutata</i>	ダルマコカイ	41	1.477				
				<i>Capitella</i> sp.		18	0.011				
				<i>Notomastus</i> sp.		1	0.604				
				<i>Mediomastus</i> sp.		103	0.058				
				<i>Heteromastus</i> sp.		740	1.686				
				<i>Praxillella pacifica</i>	ナカオタケフシコカイ	18	0.442				
		チマキコカイ	チマキコカイ	<i>Owenia fusiformis</i>	チマキコカイ	26	0.863				
		フサコカイ	フサコカイ	<i>Pectinaria</i> sp.		14	0.278				
				<i>Brada</i> sp.		67	1.873				
				<i>Polycirrus</i> sp.		1	0.015				
				<i>Amaeana</i> sp.		1	0.007				
				<i>Pista</i> sp.		2	0.333				
				<i>Loimia medusa</i>	チンチロフサコカイ	30	8.170				
				<i>Sabella</i> sp.		7	0.178				
				<i>Potamilla</i> sp.		31	0.102				
				<i>Sabellastarte</i> sp.		1	0.004				
				<i>Euchone</i> sp.		1	0.002				
		<i>Chone</i> sp.		3	0.027						
		ケヤリムシ	ケヤリムシ	<i>Spirobranchus giganteus</i>	イハラカンザシ	3	0.036				
				<i>Hydroides ezoensis</i>	エゾカサネカンザシコカイ	5	0.047				
		星口動物 節足動物	スジホシムシ 甲殻	スジホシムシ 完胸	スジホシムシ フジツボ	<i>Sipunculus</i> sp.	スジホシムシ属	5	6.200		
						<i>Balanus albicostatus</i>	シロスシフジツボ	11	1.844		
						<i>Balanus kondakovi</i>	ドロフジツボ	3	1.479		
						<i>Balanus reticulatus</i>	サラザフジツボ	1137	463.182		
						<i>Balanus eburneus</i>	アマガフジツボ	1	0.047		
						<i>Balanus trigonus</i>	サンカクフジツボ	22	2.297		
						<i>Neomysis</i> sp.	イササアミ属	1	0.005		
						<i>Dimorphostylis</i> sp.	ササナミクマ属	1	0.001		
						<i>Leptocheilia</i> sp.		1	0.000		
<i>Sphaeroma sieboldii</i>	ナナツバコツムシ					11	0.281				
<i>Gnorimosphaeroma lata</i>	ハバヒロツムシ					1	0.000				
Bopyridae	エビヤドリムシ科					1	0.009				
<i>Byblis japonicus</i>	ニッポンスガメ					4	0.012				
<i>Ampelisca brevicornis</i>	クビナカスガメ					91	0.303				
<i>Ampelisca bocki</i>	コフスガメ					80	0.829				
<i>Listriella</i> sp.	テフクロヨコエビ属					1	0.000				
<i>Melita</i> sp.	メリタヨコエビ属					225	0.384				
<i>Nippopisella nagatai</i>	ドロヨコエビ	277	0.378								
<i>Aoroides</i> sp.	ユンボソコエビ属	7	0.006								
<i>Amphioe valida</i>	モスミヨコエビ	15	0.095								

※ は個体数、湿重量における優先種を示す。

※凡例 CR: 絶滅危惧 I A類

EN: 絶滅危惧 I B類

NT: 準絶滅危惧 (存続基盤が脆弱な種)

DD: 情報不足 (評価するだけの情報が不足している種)

CS: 要注目種 (存続基盤が今後変化および減少することにより、容易に絶滅危惧に移行し得る可能性の高い種)

表-9 ベントス一覧表(4)

門	綱	目	科	種名	和名	地点	合計		レッドデータブック(RDB)				
							個体数	湿重量	環境省	熊本県			
節足動物	甲殻	端脚	トログダムシ	<i>Corophium volutator japonica</i>	ニホントログダムシ		24	0.070					
				<i>Corophium acherusicum</i>	アリアケトログダムシ		4	0.004					
				<i>Corophium sinensis</i>	タイリクドログダムシ		6	0.022					
				<i>Corophium sp.</i>	トログダムシ属		16	0.008					
				<i>Erichthonius pugnax</i>	ホソヨコエビ		25	0.032					
				<i>Grandidierella japonica</i>	ニホントソコエビ		43	0.069					
				<i>Acetes japonicus</i>	アキアミ		6	0.140					
				十脚	サクラエビ	オキエビ	<i>Leptocheila gracilis</i>	ソコシラエビ		1	0.010		
							<i>Leptocheila pugnax</i>	カトソコシラエビ		14	0.162		
							<i>Palaemon macrodactylus</i>	ユビナカスシエビ		1	0.349		
		テホウエビ	<i>Athanas japonicus</i>				セシロムラサキエビ		39	0.183			
			<i>Alpheus brevicirratatus</i>				テホウエビ		1	0.123			
			<i>Alpheus lobidens lobidens</i>				イソテホウエビ		2	0.506			
			<i>Alpheus dolichodactylus</i>				ハシホソテホウエビ		24	4.604			
		<i>Alpheus sp.</i>	テホウエビ属					31	1.609				
		<i>Ogyrides striaticauda</i>	モウツノメエビ					193	1.429				
		<i>Processa sulcata</i>	ハヤシロウソクエビ					12	0.096				
		スナモグリ	<i>Nihonotrypaea harmandi</i>	ハルマンズスナモグリ		4	0.127						
			<i>Nihonotrypaea sp.</i>	スナモグリ属		34	0.225						
		ヤドカリ	<i>Diogenes spinifrons</i>	トケトケツノヤドカリ		2	0.066						
		ホンヤドカリ	<i>Pagurus dubius</i>	ユビナカホンヤドカリ		7	0.775						
		カニダマシ	<i>Pisidia serratifrons</i>	フトウチネシレカニダマシ		15	0.298						
			<i>Polyonyx sinensis</i>	ヤドリカニダマシ		8	0.113		NT				
			<i>Raphidopus ciliatus</i>	トロカニダマシ		8	0.901		DD				
			<i>Neodorippe japonica</i>	ヘイケガニ		1	0.289		DD				
			<i>Philyra pisum</i>	マコソシガニ		2	1.728		NT				
			<i>Neorhynchoplax ariakensis</i>	アリアケヤウラガニ		8	0.097	DD	CR				
			<i>Parthenope diacanthus</i>	サンカヒシガニ		1	0.007						
			<i>Charybdis japonica</i>	イシガニ		1	4.880						
				<i>Charybdis bimaculata</i>	フタホシイシガニ		7	0.907					
			<i>Macromedaeus distinguendus</i>	シロウキガニ		2	2.121						
			エンコウガニ	<i>Heteroplax nagasakiensis</i>	ナガサキハガニ		1	0.085					
				<i>Eucrate crenata</i>	マルハガニ		5	3.595					
			<i>Typhlocarcinus villosus</i>	メクラガニ		2	0.693		DD				
			<i>Typhlocarcinops canaliculata</i>	メクラガニモドキ		3	5.187						
			<i>Hexapus anfractus</i>	ヒメムツアシガニ		76	5.029		DD				
			カクレガニ	<i>Pinnotheres sinensis</i>	オオシロビノ		20	0.112					
				<i>Pinnotheres pholadis</i>	カキヅビシノ		30	0.415		NT			
				<i>Pinnixa penultipedalis</i>	ホンコマカニ		5	0.220					
				<i>Pinnixa haematosticta</i>	アカホンマカニ		4	0.136					
				<i>Pseudopinnixa carinata</i>	ウモレマカニ		22	2.087		VU			
				<i>Asthenognathus inaequipes</i>	ヨコナカモドキ		47	2.840					
				<i>Xenopthalmus pinnotheroides</i>	メナシビノ		75	19.454		NT			
			スナガニ	<i>Macrophthalmus dilatatus</i>	オサガニ		34	2.538		VU			
				<i>Macrophthalmus japonicus</i>	ヤマトオサガニ		49	9.271					
				<i>Macrophthalmus latreillei</i>	ノコハオサガニ		3	0.146					
				<i>Camptandrium sexdentatum</i>	ムツハリアケガニ		245	9.464		NT			
				<i>Ilyoplax pusillus</i>	チヨガニ		1	0.341					
			イワガニ	<i>Hemigrapsus penicillatus</i>	ケフサイワガニ		1	0.105					
				<i>Hemigrapsus takanoi</i>	タカノケフサイワガニ		42	3.361					
				<i>Hemigrapsus sinensis</i>	ヒメケフサイワガニ		8	0.333					
				<i>Hemigrapsus sp.</i>	イソガニ属		3	0.007					
				<i>Gaeteice depressus</i>	ヒライソガニ		91	13.828					
	口脚	シヤコ	<i>Clorida sp.</i>	ホホソシヤコ属		1	0.048						
棘皮動物	蛇尾	顎蛇尾	<i>Suaresia affinis</i>	クサイロチビケモトデ		2	0.031						
			<i>Ophiotrix exigua</i>	ナガトケケモトデ		1	0.031						
	海胆	ホンウニ	サンショウウニ	<i>Temnopleurus toreumaticus</i>	サンショウウニ		1	0.049					
海鼠	無足	イカリナマコ	Synaptidae	イカリナマコ科		546	190.726						
原索動物	擬索	腸鯿	—	Enteropneusta	腸鯿目		2	0.015					
脊椎動物	硬骨魚	スズキ	ハゼ	<i>Acentrogobius pflaumi</i>	スズキハゼ		1	0.067		CS			
				<i>Apocryptodon madurensis</i>	タビラチ		4	0.820	EN	NT			
				<i>Odontamblyopus rubicundus</i>	ウラスホ		8	1.993		CS			
				<i>Taeniooides cirratus</i>	チウラスホ		1	0.044		CS			
				<i>Callionymidae</i>	ネスッホ科		1	0.008					
出現種数							261						
合計							26270	12811.573					

単位:個体数は個体/0.15m²、湿重量はg/0.15m²

※ は個体数、湿重量における優先種を示す。

※凡例 CR: 絶滅危惧 I A類

EN: 絶滅危惧 I B類

NT: 準絶滅危惧 (存続基盤が脆弱な種)

DD: 情報不足 (評価するだけの情報が不足している種)

CS: 要注目種 (存続基盤が今後変化および減少することにより、容易に絶滅危惧に移行し得る可能性の高い種)

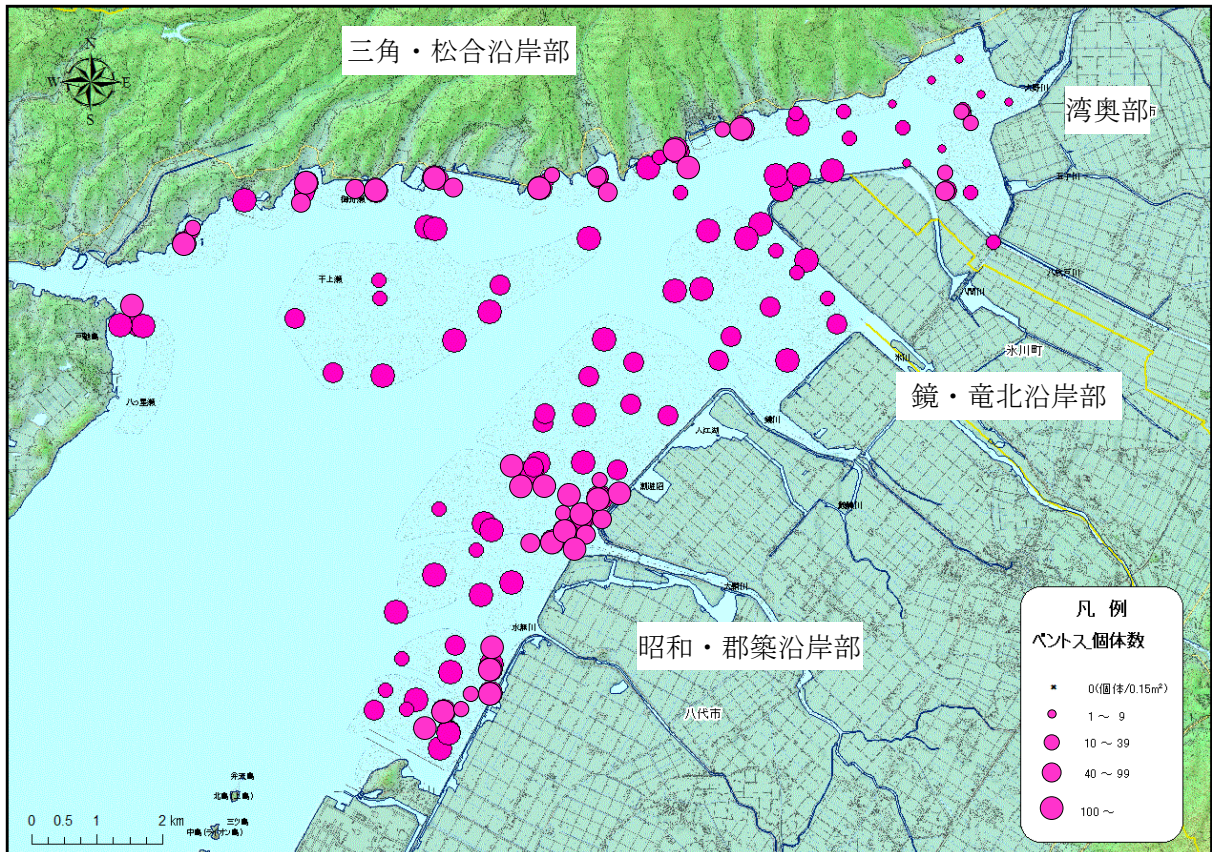


図-18 ベントス（底性生物）の個体数

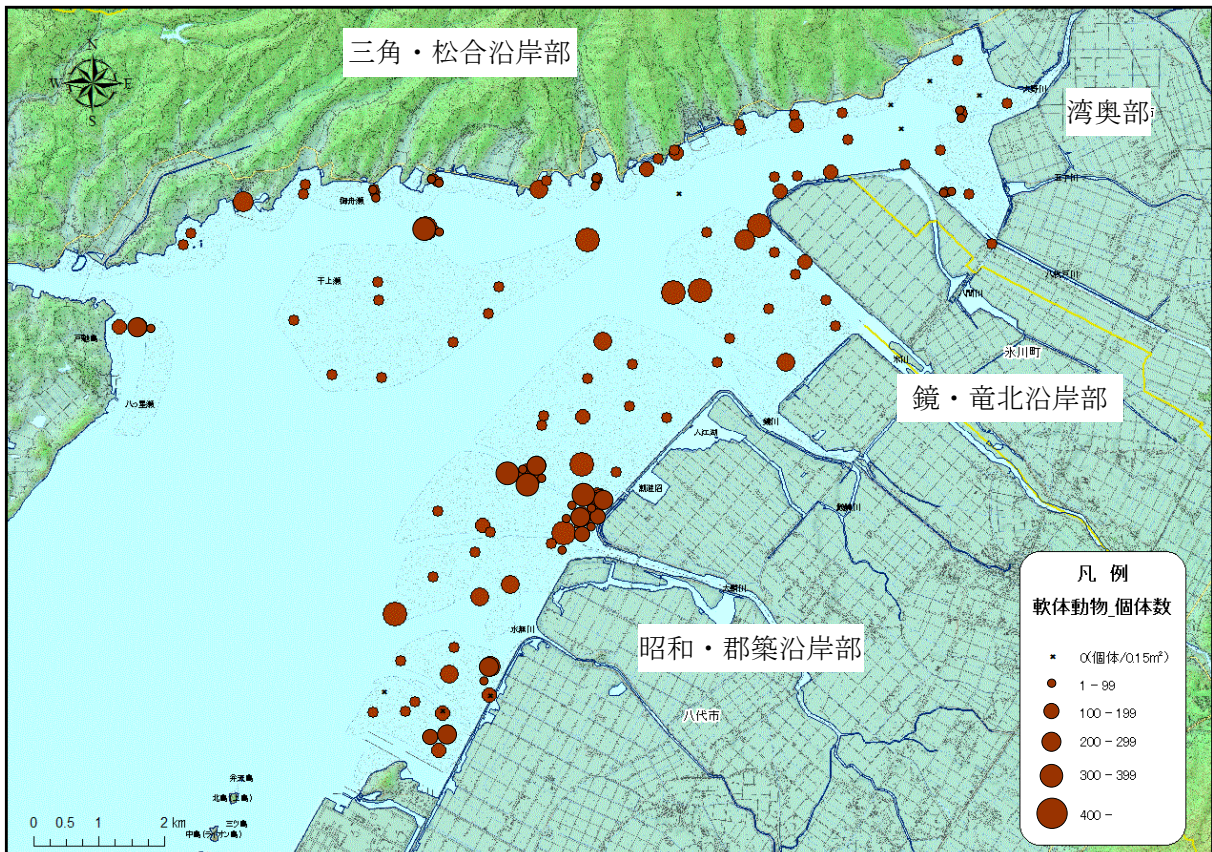


図-19 軟体動物の個体数

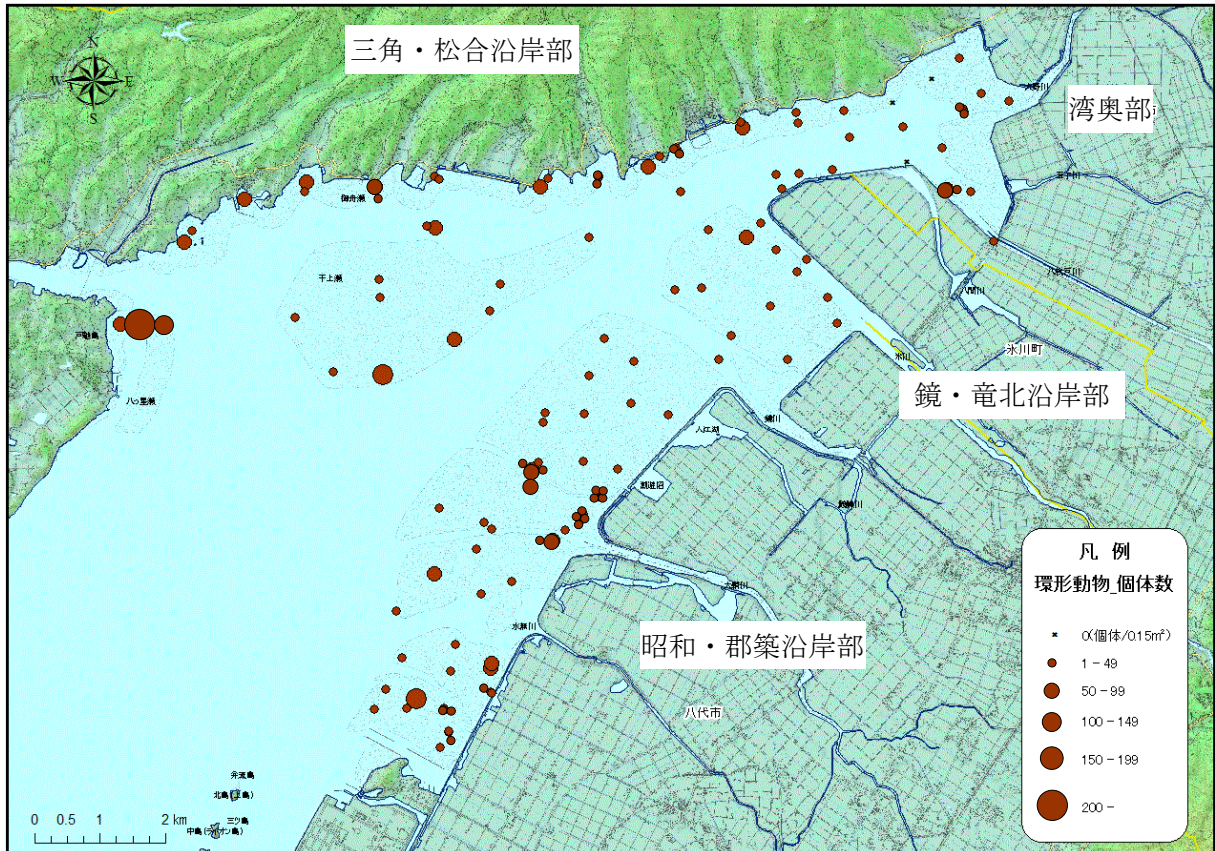


図-20 環形動物の個体数

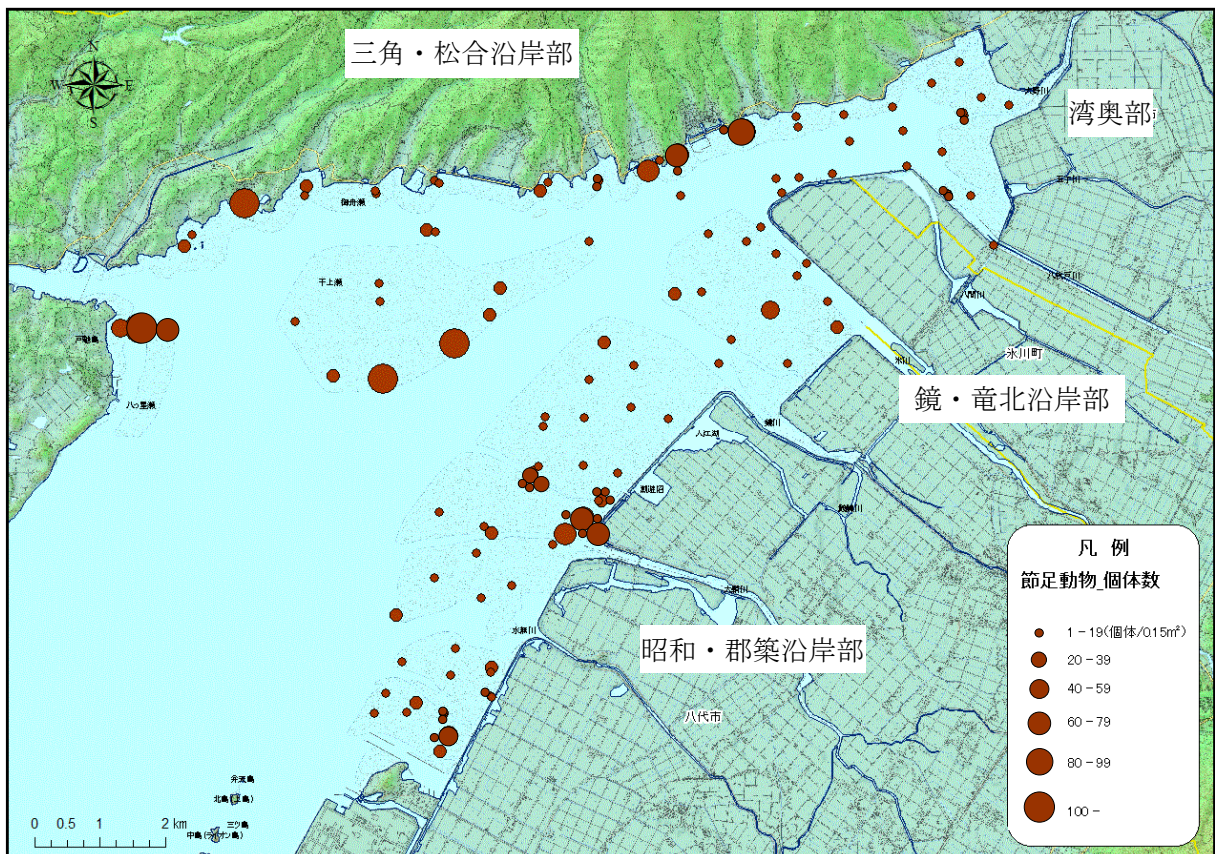


図-21 節足動物の個体数