



**Maßgeschneiderte Betriebsausstattung aus  
Edelstahl für Labor und pharmazeutische Industrie**

Hergestellt in Deutschland nach GMP-Richtlinien

# INHALTSVERZEICHNIS

Schleuseneinrichtungen	04 - 05
Schleuseneinrichtungen aus HPL	06
Stehpulte	07
PC-Kontrollpult + Prüftische	08
Regalsysteme	09
Aufbewahrungs- und Transportsysteme für Formateile und Werkzeuge	10 - 11
Schreibtische + Monitorhaltesysteme	12 - 13
Hygienemöbel	14 - 15
Hochschränke + Hängeschränke	16 - 17
Handwaschbecken + Abfallbehälter	18
Transportwagen + Rüstwagen	19
Reinigung	20 - 21
Energiesäulen + Medienleisten	22
Rammschutz + Poller	23
Wagensonderbau	24
Kleinteile	25
Sonderanfertigungen	26
Unsere Hygienestandards	27

## REINRAUM HYGIENE IN VOLLENDUNG

Unter der Marke Müller ReinRaum vertreibt die Firma Müller Feinblechbautechnik GmbH seit 2012 individuelle Sonderanfertigungen aus Edelstahl für die pharmazeutische Industrie. Im Bereich der Labor- und Reinraumeinrichtungen verfügen wir über einen Erfahrungsschatz von über 25 Jahren. Die Vorteile von Müller ReinRaum im Überblick:

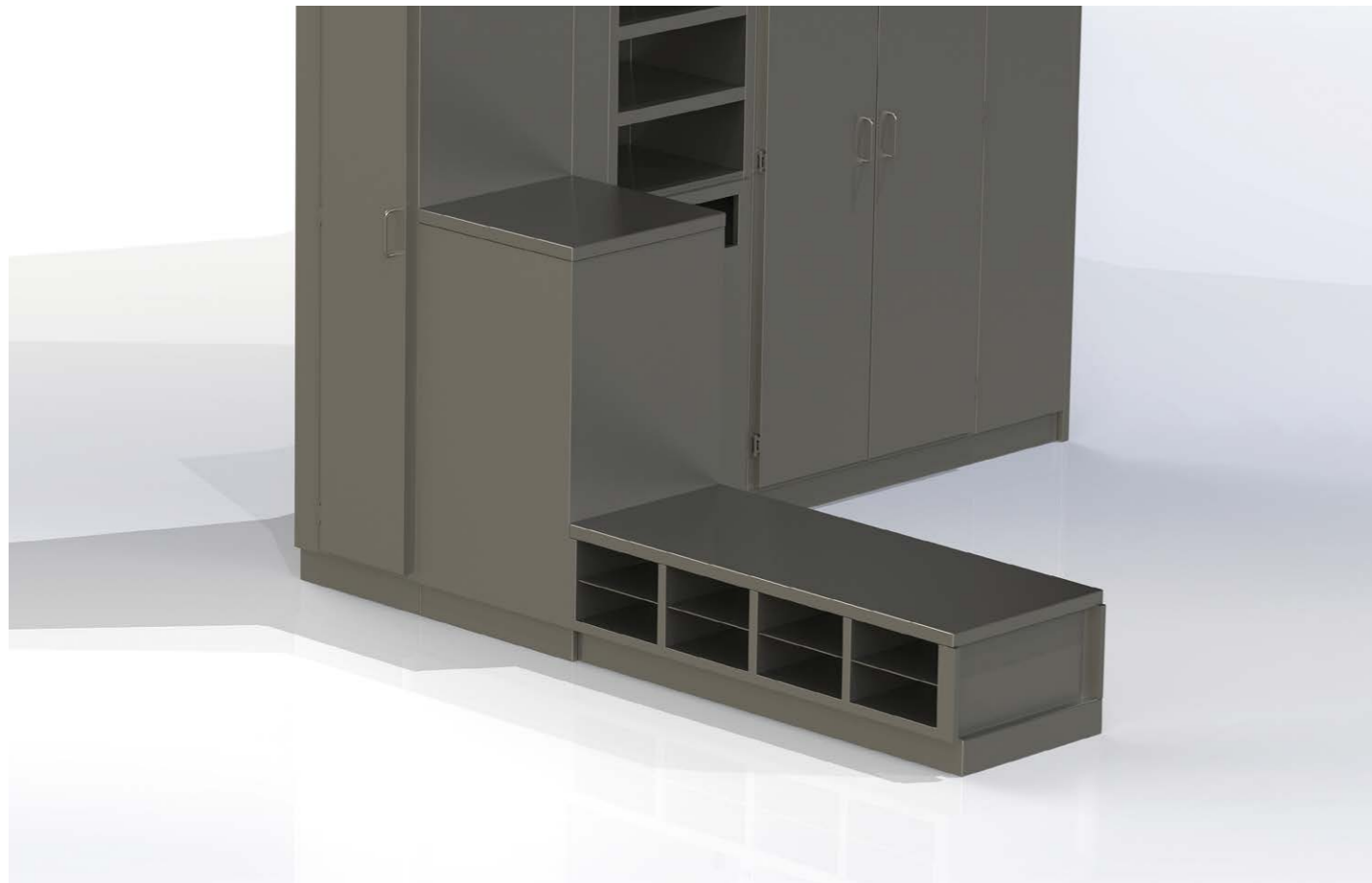
- Planung, Beratung, Konstruktion und Fertigung aus einer Hand
- Eigenes Montage-Team
- Fertigung in Deutschland und nach GMP-Richtlinien
- Höchste Qualitätsstandards
- Edelstahlproduktion räumlich getrennt von korrodierenden Materialien
- Einfache Reinigung unserer Produkte
- Individuelle Lösungsfindung
- FDA/Hygienic Design

Dieser Katalog gibt Ihnen einen kleinen Überblick über unsere breite Produktpalette. Bitte beachten Sie, dass wir nahezu jede individuelle Sonderanfertigung liefern können! Gerne erarbeiten wir mit Ihnen ein für Sie optimales Produkt. Wir freuen uns auf Ihre Anfrage.

Dipl.-Kffr. Verena Müller-Drilling  
Geschäftsführerin

Michael Walz  
Vertrieb

# SCHLEUSENEINRICHTUNGEN



## OPTIONEN:

- Handsterilisationsbecken
- Übersteigbänke
- Garderoben
- Aufbewahrungen für Schuhe, Hauben etc.
- Ablagefächer
- Spinde
- Müllsortiersysteme
- Nach Anforderung und Konzeptplanung in den Raum eingepasst
- Be- und Entlüftung mit Anschlussstutzen für Lüftungsanlage
- Schlösser/Elektronische Schließsysteme



# SCHLEUSENEINRICHTUNGEN AUS HPL



## OPTIONEN:

- Handsterilisationsbecken
- Übersteigbänke
- Garderoben
- Aufbewahrungen für Schuhe, Hauben etc.
- Ablagefächer
- Spinde
- Müllsortiersysteme
- Nach Anforderung und Konzeptplanung in den Raum eingepasst

# STEHPULTE



## OPTIONEN:

- Fuß- oder Sockelaufstellung
- Fahrbar oder fest
- Höhenverstellung manuell oder elektrisch, auch mit Memory-Funktion
- Schubladen
- Schrankfächer mit Klapptüren oder offen
- Stiftablagen
- Verschiedene Schließsysteme
- Schreibablage starr oder klappbar

# PC-KONTROLLPULT + PRÜFTISCHE

## OPTIONEN FÜR PC-KONTROLLPULT:

- USB-Schnittstelle
- Induktives Ladegerät (Mobilgeräte)
- Klapptüren
- Schubladen
- Stiftablagen
- Verschiedene Schließsysteme



## OPTIONEN FÜR PRÜFTISCH:

- Bepulverter Sichtschutz
- Armablagen
- Höhenverstellung  
manuell oder elektrisch,  
auch mit Memory-  
Funktion
- Beleuchtungssystem mit  
beliebigem Leuchtmittel

# REGALSYSTEME



## OPTIONEN:

- Regal- und Lagersysteme
- Verstellbare Zwischen-  
böden
- Fahrbar oder feststehend



# AUFBEWAHRUNGS- UND TRANSPORTSYSTEME FÜR FORMATTEILE UND WERKZEUGE



## OPTIONEN:

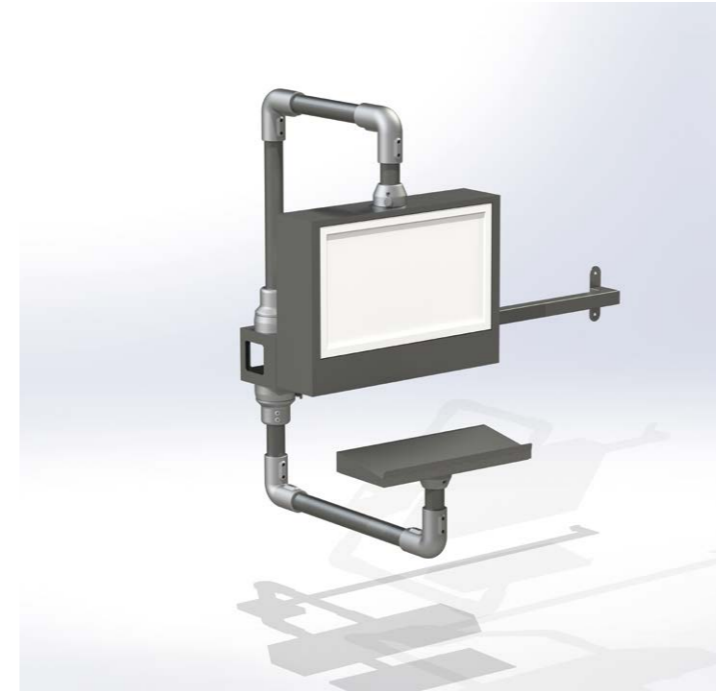
- Feststehende oder mobile Ausführung
- Elektronisches oder manuelles Schließsystem
- Lösungsmittelfeste Beschriftung
- Bügelgriffe
- Eckabweiser
- Dichtung an Frontblende

## STANDARDGRÖSSEN:

- 800x600x1100mm – 6 Schubladen
- 1000x700x1100mm – 6 Schubladen
- 1200x800x1100mm – 6 Schubladen
- Weitere Abmessungen sowie Anzahl und Höhe der Auszüge individuell gestaltbar



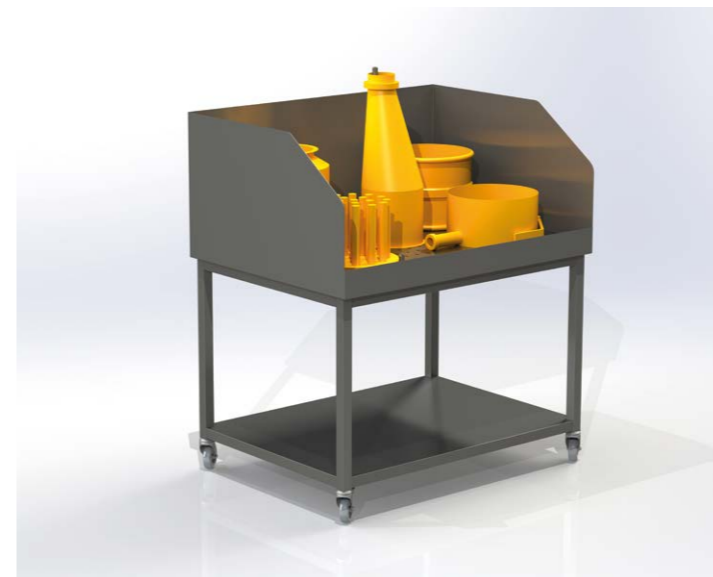
# SCHREIBTISCHE + MONITORHALTESYSTEME



## OPTIONEN:

- Rollcontainer mit Zentralschloss
- Medienleisten
- Kabelführungen
- PC-Auflagen
- PC-Schrank mit ausziehbarem Boden und Lüftungsauslässen in der Tür
- Schubladenblock/Schließsysteme
- Arbeitsplatten in verschiedenen Materialien wie Edelstahl oder Corian
- Induktives Laden (Mobilgeräte)
- Monitor-Halterungen
- Höhenverstellbar (elektrisch)

# HYGIENEMÖBEL



## OPTIONEN:

- Verschiedene Abdeckungen wie Edelstahl oder Corian
- Unterschiedliche Schließsysteme
- Fuß- oder Sockelaufstellung
- Fahrbar auf Rollen



# HOCHSCHRÄNKE + HÄNGESCHRÄNKE



## OPTIONEN:

- Offener Schrankraum
- Schiebe- oder Flügeltüren
- Unterschiedliche Schließsysteme
- Fuß- oder Sockelaufstellung
- Schrägdach
- Aufsatz
- Leitersystem
- Schlauchhalter
- Glastüren

# HANDWASCHBECKEN + ABFALLBEHÄLTER



## OPTIONEN:

- Augendusche
- Armatur
- Desinfektionsspender

# TRANSPORTWAGEN + RÜSTWAGEN



## OPTIONEN:

- Flache oder abgesetzte Böden
- Rund- oder Vierkanthrohr
- Griffleiste
- Maschinenrüstwagen
- Wagen für Testgerät mit Gasflasche
- Abweiser/Rammschutz

# REINIGUNG



## OPTIONEN:

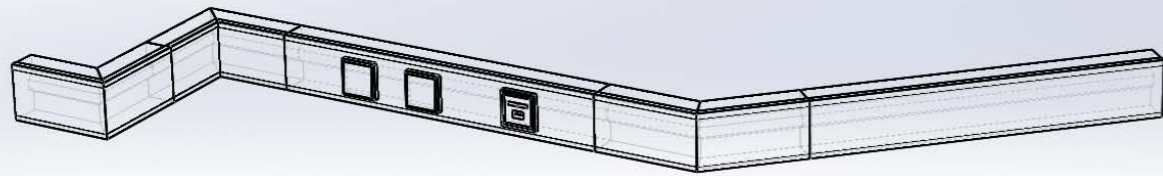
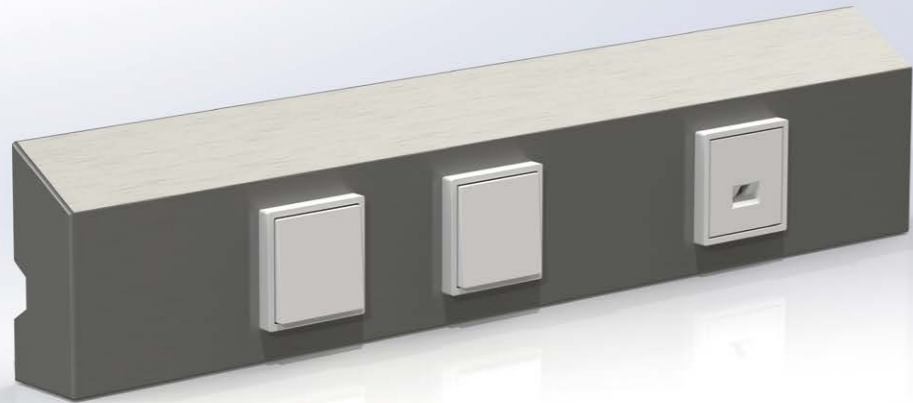
- Becken in individuellen Größen
- Ablaufrinnen
- Armaturen und Pendelbrausen
- Augenduschen
- Aufkantung an der Wand
- Offener Schrankraum
- Schiebe- oder Flügeltüren
- Schubladen
- Auszugschublade für Auffangbehälter
- Unterschiedliche Schließsysteme
- Fuß- oder Sockelaufstellung

# ENERGIESÄULEN + MEDIENLEISTEN



## ENERGIESÄULEN OPTIONEN:

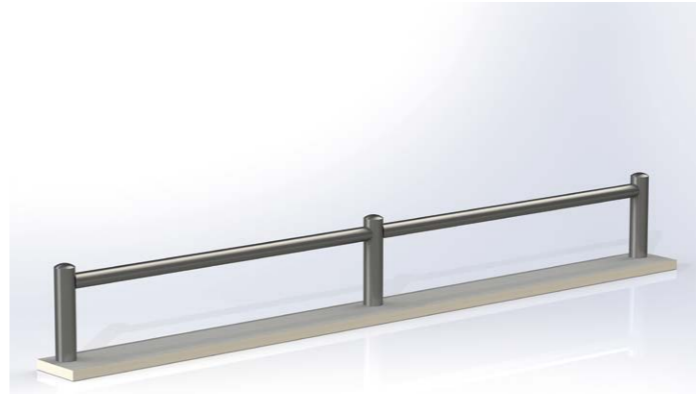
- Steckdosen 230V/400V
- Mischbatterien
- Druckluft
- Datendosen
- Schnellkupplung für Wasser
- Vakuumabsaugung



## MEDIENLEISTEN OPTIONEN:

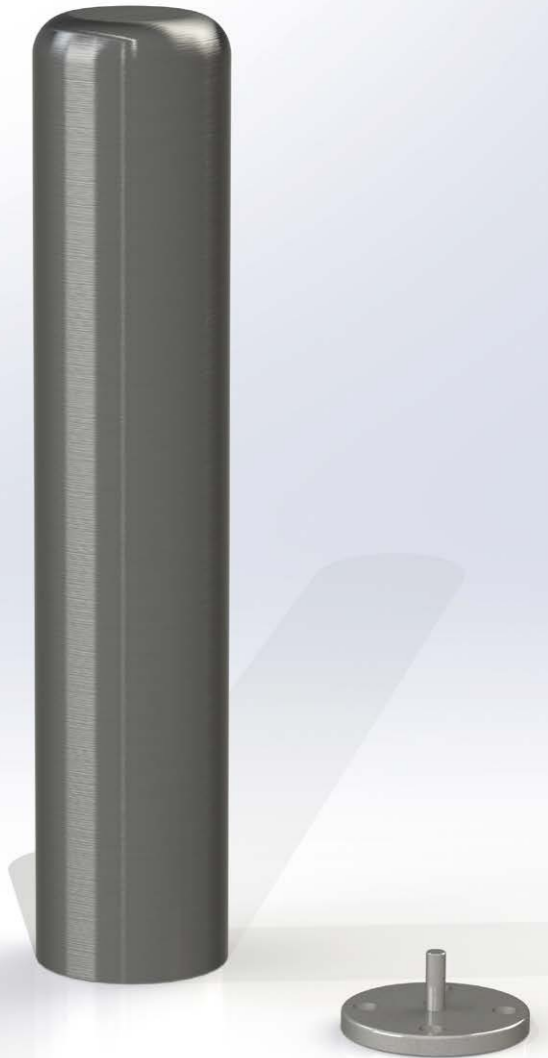
- Gerades oder Schrägdach
- Individuelle Winkelanpassung nach Raumgegebenheiten
- Optional mit Steck- bzw. Mediendosenvorbereitung
- Befestigung auf allen Wandaufbauten
- Mit Trennsteg zur getrennten Verlegung von Daten- und Stromleitungen
- Handelsübliche Steckdosen und Medienanschlüsse aus Edelstahl verwendbar

# RAMMSCHUTZ + POLLER



## VERSCHIEDENE MÖGLICHKEITEN BEIM POLLER:

- Höhe und Durchmesser und Wandstärke variabel
- Innen- oder außenliegende Verschraubung



## VERSCHIEDENE MÖGLICHKEITEN BEIM RAMMSCHUTZ:

- Höhe, Länge, Winkel und Rohrdurchmesser variabel
- Höchste Stabilität durch innenliegende Verschraubung mit dem Fußboden
- Stecksystem
- Für alle Böden geeignet

# WAGENSONDERBAU



# KLEINTEILE



Raum  
2.01

---

**MÜLLER**  
FEINBLECHBAUTECHNIK  
[www.mueller-fbt.de](http://www.mueller-fbt.de)

---



SolidWorks

# SONDERANFERTIGUNGEN

1.



1. Hochdruck-Reinigungskabine zur idealen Reinigung von Ansatzkesseln, Containern, Fässern, Trommelsieben etc. auf kleinstem Raum
2. Kapselcontainer
3. Flaschenwender
4. Glastrennwand fest oder fahrbar
5. Arbeitstisch mit Sicherheits-Gasflaschenhalterung

2.



3.



4.



5.



## REINRAUM UNSERE HYGIENESTANDARDS

### Basic Line:

Kanten und Ecken mit FDA-konformem Dichtstoff versiegelt, Auflagebolzen verschraubt in geschlossenen Gewindehülsen

### Top Line:

Kanten und Ecken mit 12mm Radius, vollverschweißte und fugenlose Innenräume, verschliffener Holm, gleichmäßig angepasstes Schliffbild, geprägte Auflagenocken

Edelstahlqualitäten: 1.4301, 1.4404, 1.4571

Verschiedene Fußsysteme aus Edelstahl oder Kunststoff auch mit elektrischer Höhenverstellung oder fahrbar

**MÜLLER**  
FEINBLECHBAUTECHNIK  
REINRAUM  
GROSSKÜCHEN  
LOHNFERTIGUNG

Müller Feinblechbautechnik GmbH

Gewerbestraße 41 · 97833 Frammersbach

Tel. +49 9355 9738-0

Fax +49 9355 9738-28

E-Mail: [info@mueller-fbt.de](mailto:info@mueller-fbt.de)

[www.mueller-fbt.de](http://www.mueller-fbt.de)