

2020

**Allmänna**  
**Transportbestämmelser**  
Fjärr & Distribution  
Närkefrakt Ek Förening



KRAFTEN BAKOM FLÖDET.

<b>1. Tillämplighet</b>	<b>5</b>
<b>2. Ansvar</b>	<b>5</b>
<b>3. Gods som kräver särskild överenskommelse</b>	<b>5</b>
<b>4. Transportåtagande</b>	<b>5</b>
<b>5. Reklamationer</b>	<b>5</b>
<b>6. Bokning</b>	<b>6</b>
<b>7. Transportdokument och adressering av gods</b>	<b>6</b>
<b>8. Fraktberäkningsregler</b>	<b>8</b>
<b>8.1</b> Begreppet sändning	<b>8</b>
<b>8.2</b> Fraktdragande vikt	<b>8</b>
<b>8.3</b> Volymberäkning/Skrymme	<b>8</b>
Flakmeter (flm) – 1950 kg	<b>8</b>
Pallplats (ppl) – 780 kg	<b>8</b>
Kubikmeter (m <sup>3</sup> ) – 280 kg	<b>8</b>
Långgods – gods med längd 2,5 – 12 meter	<b>8</b>
Exempel beräkning fraktdragande vikt	<b>9</b>
<b>9. Lastning och lossning</b>	<b>11</b>
<b>9.1</b> Tidsåtgång för lastning och lossning	<b>11</b>
<b>9.2</b> Bakgavellift	<b>11</b>
<b>10. Emballage</b>	<b>11</b>





## 1. Tillämplighet

Dessa Allmänna transportbestämmelser, som ersätter Närkefrakts tidigare transportbestämmelser, är tillämpliga på samtliga Närkefrakts Fjärr- & Distributions uppdrag, såvida inte annat skriftligen avtalats.

Alla uppdrag utförs enligt:

- I det enskilda fallet avtalade villkor
- Dessa Allmänna transportbestämmelser
- Alltrans 2007

Vid avvikelse mellan ovan angivna bestämmelser ska de ha företrädesrätt i nämnd ordning.

## 2. Ansvar

Alla uppdrag utförs på grundval av Alltrans 2007.

## 3. Gods som kräver särskild överenskommelse

Farligt gods, temperaturkänsligt gods, vapen, värdeföremål, levande växter, färskvaror, tobak, alkohol samt gods för vilket lagliga restriktioner gäller tas emot endast efter skriftlig överenskommelse.

## 4. Transportåtagande

Närkefrakts ansvar som fraktförare inträder när godset omhändertagits för befordran och upphör när godset utlämnats på bestämmelseorten till mottagaren eller ställs till dennes förfogande på anvisad plats. Närkefrakt förbehåller sig rätten att välja fordonstyp, transportmedel och transportvägar samt att efter eget val sända godset i direkt trafik eller med omlastning.



## 5. Reklamationer

I enlighet med Alltrans 2007 § 30.1 Transport:

”Vid inrikes transport skall anmärkning mot transportören framställas utan oskäligt uppehåll. Denna skall vid synlig minskning, skada eller dröjsmål framställas genast vid godset mottagande och annars inom sju dagar från mottagandet. Om sådan anmärkning inte framställs går talerätten förlorad.”

Anteckningen skall bestyrkas av Närkefrakt representant och anmälan skall ske via vår hemsida enligt nedan:

<https://web.narkefrakt.se/kontakta-oss/reklamation>

## 6. Bokning

- Bokning görs företrädesvis genom web/TA-system, för bokning per telefon eller mejl kontakta din säljare.
- Bokning av gods måste ske innan klockan 15:00 dag före lastning.
- Styckegods, dvs gods under 999 kg inom Örebro närområde, (4 mils radie) ska bokas före kl 09:00 för hämtning samma dag.

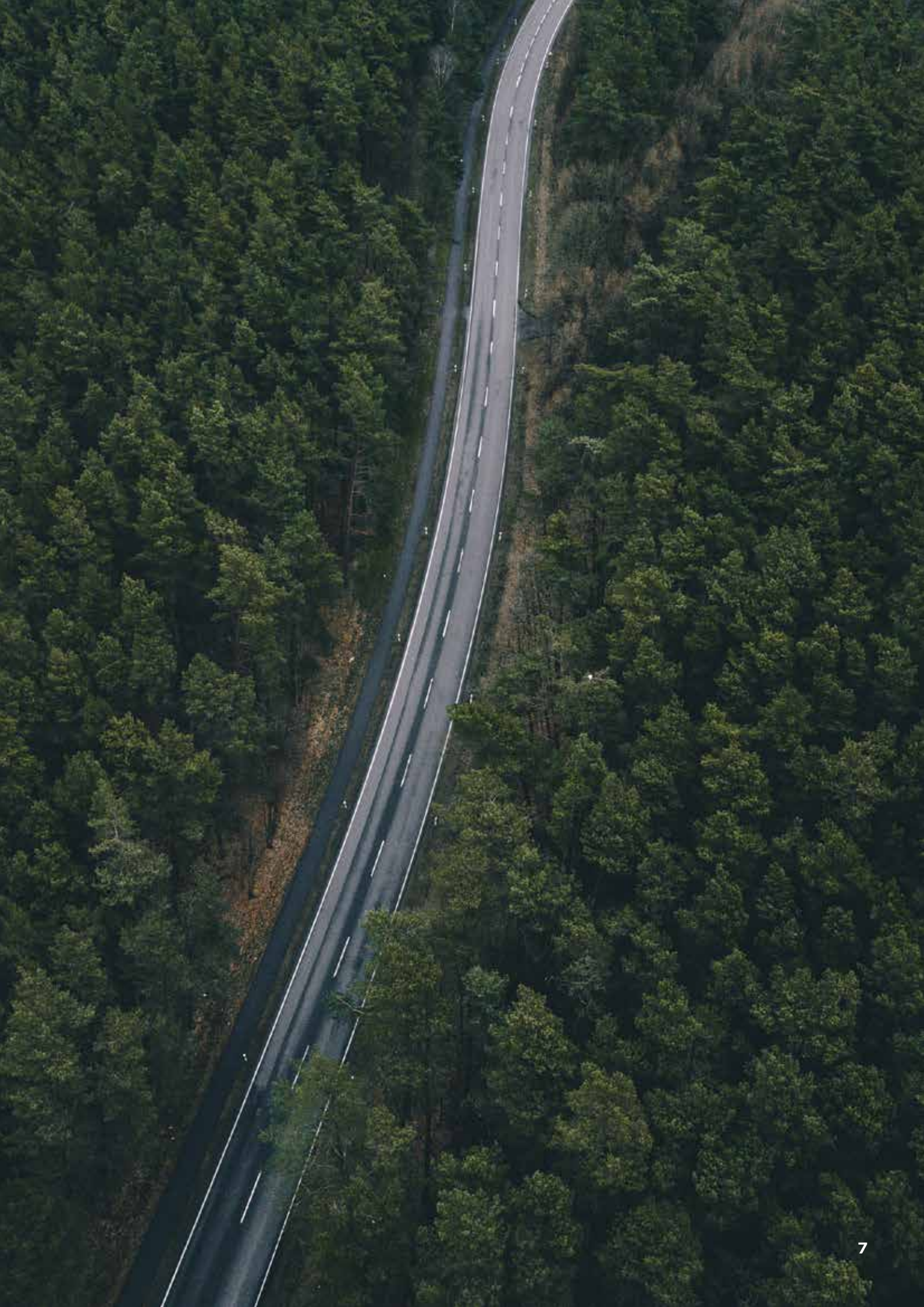
## 7. Transportdokument och adressering av gods

Uppdragsgivaren svarar för att det för varje sändning utfärdas korrekt fraktsedel och adressetikett.

Fraktsedel skall innehålla följande information:

- Avsändarens namn, gatuadress, godsets avsändningsort kompletterad med postnummer
- Mottagarens namn, gatuadress, godsets bestämmelseort kompletterad med postnummer
- Antal kolli och kollislag
- Godsbeskrivning/varuslag
- Godsets bruttovikt och volym inklusive emballage och transporthjälpmiddel t.ex. lastpallar
- Godsdeklaration vid transport av farligt gods (ADR, IMDG)
- Eventuellt tillval (efter särskild överenskommelse)
- Specifik information som är nödvändig för att utföra leveransen, så som portkod, bakgavellossning etc.

Varje kolli skall vara försett med korrekt och tydligt ifylld adressetikett.



## 8. Fraktberäkningsregler

### 8.1 Begreppet sändning

Med sändning avses på en fraktsedel upptaget gods lastat på en fordonsenhet från en avsändare till en mottagare. Frakt beräknas särskilt för varje sändning om inget annat avtalats.

### 8.2 Fraktdragande vikt

Det högsta av verklig vikt och skrymmande vikt kallas för fraktdragande vikt och är det som frakten debiteras efter. Frakten beräknas på sändningens fraktdragande vikt inklusive eventuella lasttillbehör.

### 8.3 Volymberäkning/Skrymme

#### **FLAKMETER (FLM) – 1950 KG**

En flakmeter är 1 meter av flakets längd, hela flakets bredd och hela flakets lasthöjd. Flakmetern används då godset inte kan samlastas med annat gods eller ge möjlighet till maximalt utnyttjande av lastutrymmet. 1 flm omräknas till 1950 kg, om den verkliga vikten understiger detta tal.

#### **PALLPLATS (PPL) – 780 KG**

En pallplats beräknas efter en EUR-pall 1,2 m\*0,8 m\* pallens höjd. EUR-pallar som överstiger 1,4 m i höjd beräknas som pallplatser.

1 ppl omräknas till 780 kg, om den verkliga vikten understiger detta tal.

#### **KUBIKMETER (M<sup>3</sup>) – 280 KG**

Kubikmeter beräknas efter godsets längd\*bredd\*höjd. Kan tillämpas på gods som är staplings- och samlastningsbart. Maxvikt per kolli 35 kg.

1 m<sup>3</sup> omräknas till 280 kg, om den verkliga vikten understiger detta tal.

1 Kubik	1 Flakmeter	1 Pallplats 1,2 m*0,8 m
280 kg	1950 kg	780 kg
<b>Full bil &amp; släp 37 440 kg</b>		
133,7 m <sup>3</sup>	19,2 flm	48 ppl

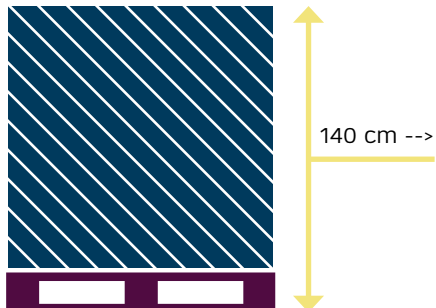
#### **LÅNGGODS – GODS MED LÄNGD 2,5 – 12 METER**

Bredd i cm	Fraktdragande vikt per längdmeter
1-40	325
41-80	650
81-120	975
121-160	1300
161-240	1950

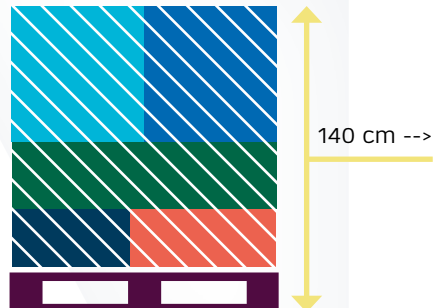
Plockbart långgods under 35 kg/kolli och en max längd av 7,0 m debiteras efter vikt. OBS! Max 3 kolli per sändning.



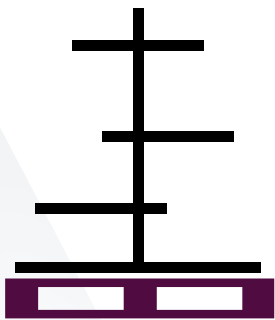
## EXEMPEL BERÄKNING FRAKTDRAGANDE VIKT



Detta är en pallplats. Gods stående på EUR-pall 1,2\*0,8 m  
Är 140 Cm hög eller högre.  
Under 140 cm = m<sup>3</sup> (om stapelbart)



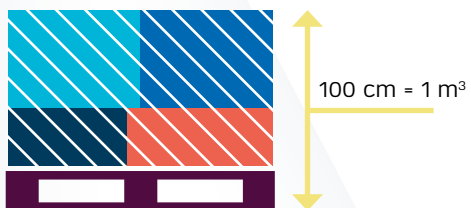
Även detta är en pallplats. Kartonger på en plastad EUR-pall 1,2\*0,8 m  
Är 140 cm hög eller högre.  
Under 140 cm = m<sup>3</sup> (om stapelbart)



Svårhanterligt gods stående på EUR-pall 1,2 m\*0,8 m  
Ej stapelbart = Pallplats (0,4 flm)



Ej stapelbart gods stående på EUR-pall 1,2 m\*0,8 m = Pallplats  
Ej stapelbart = Pallplats (0,4 flm)



Plockbart gods stående på EUR-pall 1,2 m\*0,8 m, ej plastad.  
1 m högt med kartonger = 1 m<sup>3</sup>  
2 m är då 2 m<sup>3</sup>

Max vikt på kolli 35 kg



## 9. Lastning och lossning

Lastning/lossning skall ske i samförstånd med föraren under normal arbetstid 07:00-16:00. Avsändaren/mottagaren skall ställa lasthjälpmedel till förfogande om inget annat avtalats.

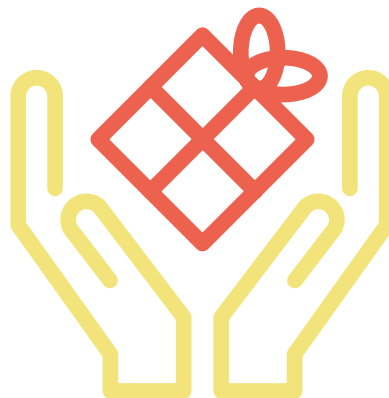
Begär uppdragsgivaren lastning/lossning på avtalad tid, inom avtalat tidsintervall eller utanför ordinarie arbetstid tillkommer extra kostnad.

Lastning/lossning förutsätter fri höjd (4,50 m) och längsta fordonslängd (25,25 m). Om så ej är fallet kan extra kostnad tillkomma.

### 9.1 Tidsåtgång för lastning och lossning

Följande tidsåtgång gäller som standardvillkor för lastning/lossning från det att fordonet ställs till avsändarens/mottagarens förfogande:

1 – 999 kg	<b>25 min</b>
1000 – 4999 kg	<b>40 min</b>
5000 – 9999 kg	<b>50 min</b>
10000 – 20999 kg	<b>60 min</b>
21000 –	<b>80 min</b>



### 9.2 Bakgavellift

Lastning/lossning sker som standard från/till lastkaj eller från sidan med hjälp av avsändarens/mottagarens lasthjälpmedel. Lossning med bakgavellift kan ske för sändningar där varje enskilt kolli inte väger mer än 800 kg verklig vikt, har maximala kollimått på 2,4 m\*1,1 m\* 2,2 m (L\*B\*H) och är hanterbara med palldragare. Detta gäller för sändningar med fraktdragande vikt som understiger 3 900 kg. För bakgavelliftlossning krävs en notering på bokning och fraktsedel.

## 10. Emballage

Gods skall vara förpackat på ett sådant sätt att det tål normal transporthantering och lastsäkring samt inte orsakar skada på annat gods. Närkefrakt är inte ansvarigt för skada som uppstått på grund av frånvaro av eller bristfällighet i emballage eller annan förpackning.

## Närkefrakt

### **Ekonomisk förening**

Box 1142  
701 11 Örebro

Besöksadress:  
Pilångsgatan 15  
Örebro

Telefon: 019 - 20 63 00  
Telefax: 019 - 20 63 49  
VAT-nr: SE769601220701  
Org.nr: 769601-2207, godkänd för F-skatt  
Styrelsens säte: Örebro