



# Tuote-esite

- testatut ja paloturvalliset Schiedel valmispöydyt

**SCHIEDEL**

# Edistyksellinen ja energiatehokas Schiedel valmiskiipputuote - Hyvä veto Euroopan johtavasta kiipputalosta!

Schiedel on valmiskiippujen markkinajohtaja Suomessa ja Euroopassa. Yritys on osa Standard Industries -konsernia, joka on maailman johtava katemateriaalien ja -järjestelmien sekä kiippujen toimittaja. Schiedel on jo yli 70 vuoden ajan panostanut hyvään vetoon ja kehittänyt jatkuvasti tuotteita vastaamaan rakentajien tarpeita ja tiukentuvia ympäristö- ja rakentamismääräyksiä. Tuotevalikoimaan kuuluvat edistykselliset harkkipiiput ja teräspiiput. Lisäksi Schiedelillä on kattava kiippujen saneeraukseen kehitetty tuotevalikoima.

Kaikkien tuotteiden CE-merkintäasiakirjat ovat ladattavissa internetsivuiltamme osoitteesta:  
[Schiedel.com/fi/ladattavat-tiedostot](http://Schiedel.com/fi/ladattavat-tiedostot)





CE

### Valmisiippu Rondo Plus / Rondo Air

Haponkestävä, eristetty keraaminen kolmi-kerrospiippu kaikille polttoaineille kaikkiin tulisijoihin. Markkinoiden kattavimmat hormikoot. Rondo Plus -tuoteperheeseen kuuluu myös erityisesti passiivi- ja matalaenergiataloihin kehitetty, edistyksellinen tuloilmakanavalla varustettu Rondo Air.

s. 4-7



CE

### Valmisiippu Isokern

Helposti asennettava hohkakivihormi puulämmitteisiin tulisijoihin. Erinomainen ratkaisu varsinkin tulisijavarausten yhteydessä.

s. 8-9



CE

### Valmisiippu Permeter Smooth ja Smooth Air

Pannaton teräshormi puulämmitteisiin tulisijoihin, joissa hormiliitos on tulisijan päällä. Sileä ja tyylikäs pinta.

Permeter Smooth Air on varustettu omalla ilmakanavalla.

s. 10-13



CE

### Schiedel Saunapiippu

Valmis pakettiratkaisu yleisesti käytössä oleviin kiukaisiin. Pannaton ja höyrytiivis ratkaisu, jossa sintraantumaton keraaminen eriste.

s. 14

### Kiukaan liitosputket

Eristämättömät liitosputket tulisijan ja piipun välille.

s. 15



CE

### Schiedel saneeraustuotteet

Haponkestävät taipuisat ja jäykät teräksiset saneerausputket sekä -massat vanhan hormin korjaukseen.

s. 16-17

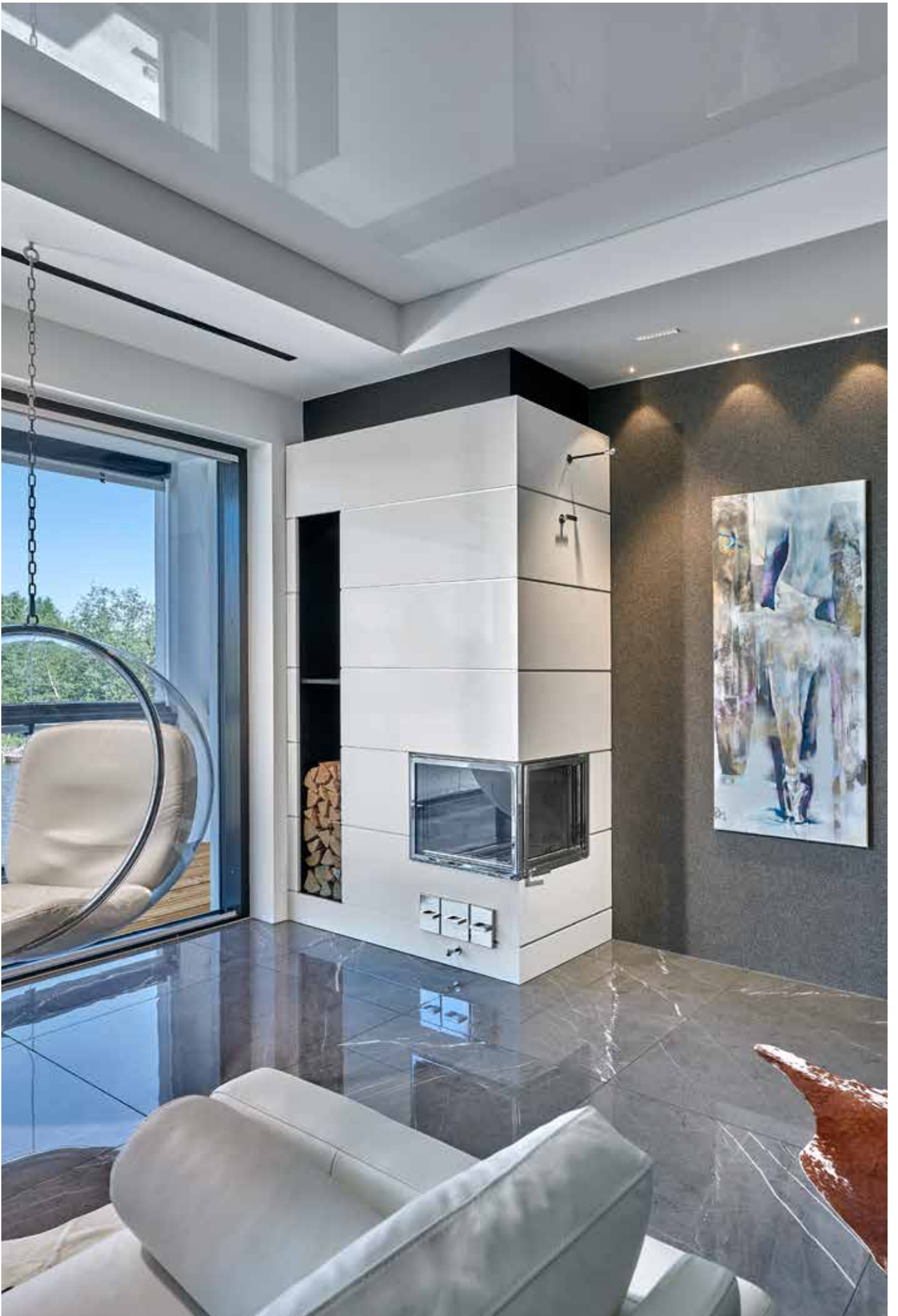


CE

### Savukaasuimurit

Savukaasuimuria tarvitaan muun muassa silloin, kun savuhormin veto ei riitä ja halutaan terveellisempää sisäilmaa sekä parempaa ilmanvaihtoa.

s. 18



# Rondo Plus on markkinoiden monipuolisin hormijärjestelmä

Monipuolisesta valmiskiippu Rondo Plus -valikoimasta löytyy sopiva hormikoko kaikkiin tulisijoihin. Piippujärjestelmään kuuluvat myös tupla- ja triplahormit, jotka toimivat erinomaisesti pienissä tiloissa. Samaan hormiin voidaan esimerkiksi loma-asunnoissa yhdistää monta tulisijaa. Korvausilmakanavalla varustettu Rondo Air valmiskiippu on kehitetty erityisesti matalaenergia- ja passiivitaloihin. Rondo Plus -hormit sopivat kaikille tulisijoille ja kaikille polttoaineille, kuten puun, öljyn ja viljanpoltoon.

## Testattu ja CE-merkitty tuote

Valmiskiippu Rondo Plus on testattu harmonisoitujen tuotestandardien EN 13063-1, 13063-2 ja 13063-3 mukaisesti. Se täyttää vaatimukset pintalämpötilojen, nokipalonkestävyyden, tiiviyden sekä nuohouksen osalta. Tuotteen soveltuvuus käyttökohteeseen ja -tarkoitukseen on aina kuitenkin varmistettava.

Valmiskiippu Rondo Plus on testattu lämpötilaluokkiin T600, T400 ja T200. Piippu on testattu CE-merkintättestien lisäksi myös paksummalla

600 mm:n yläpohjaeristyksellä. Yläpohjan eristepaksuudella ei ole vaikutusta piipun suojaetäisyyksiin.

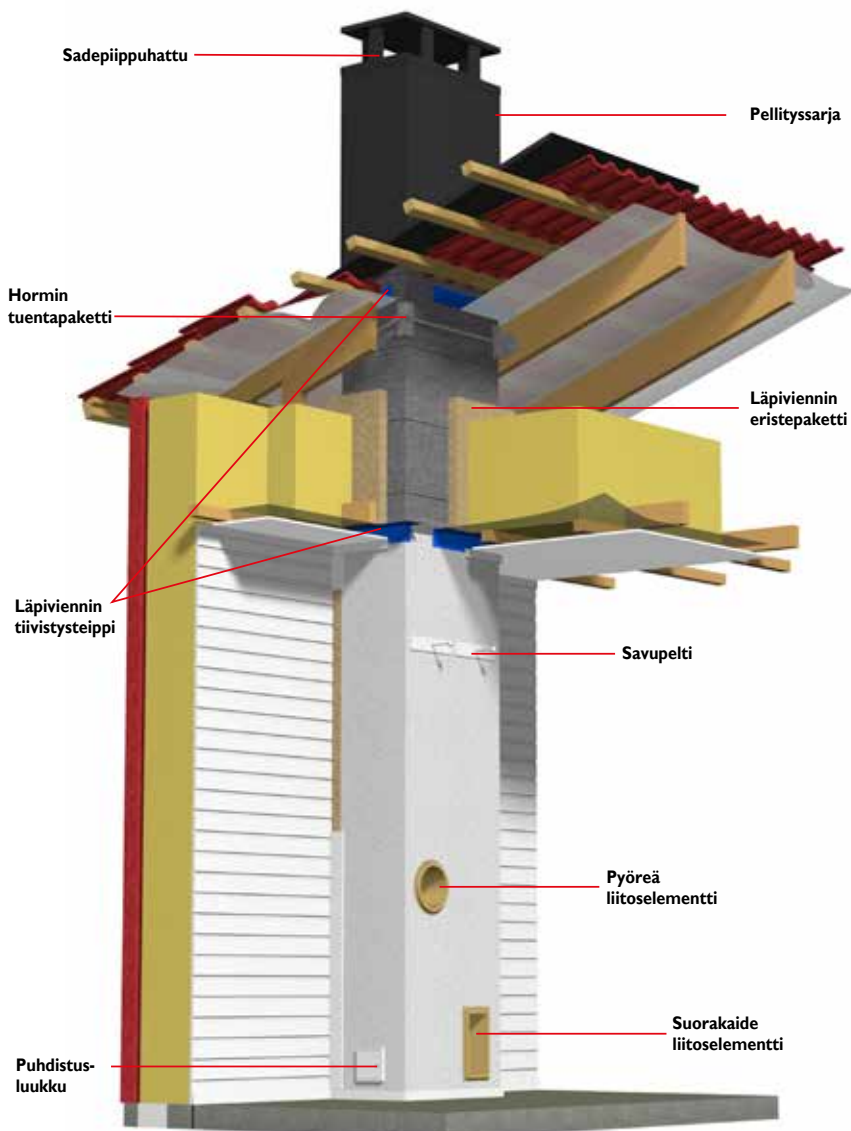
Suojaetäisyys palaviin materiaaleihin lämpötilaluokassa T600 on 100 mm T200 ja T400 lämpötilaluokissa (nestemäiset ja kaasumaiset polttoaineet): Ympäristöministeriön savupiippuasetus vaatii myös nestemäisten polttoaineiden yhteydessä piipun nokipalonkestävyyttä, mikä tarkoittaa, että on noudatettava lämpötilaluokan T600 suojaetäisyyksiä eli 100 mm.

## Paloturvallinen, haponkestävä kolmikerrospiippu - aina hyvä veto

Rondo Plus -rakentuu 1200 asteessa poltetuista keraamisista, haponkestävistä hormielementeistä, kevytsoraharkoista ja niiden väliin asennetusta vuorivillaeristeestä. Keraamisen hormielementin valmistuksessa käytetään kierrätysporssiinia ja se kestää kuumuutta ja happoja enemmän kuin mikään muu tunnettu piippumateriaali.

## Markkinoiden nykyaikaisin ja enegiatehokkain piippujärjestelmä

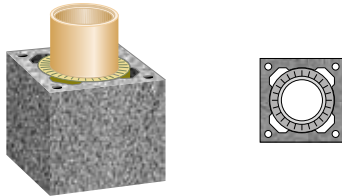
Uusien tuotteidensa ansiosta Rondo Plus -piippujärjestelmä sopii erityisen hyvin rakentajille, jotka arvostavat mm. ympäristöystävällisyyttä ja matalaenergiaratkaisuja.



# Valmispiippu Rondo Plus - aina optimaalinen hormikoko

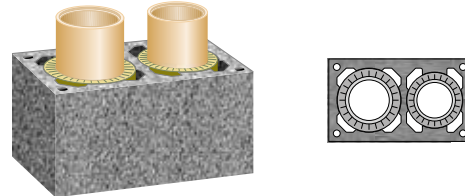
Kun hormin halkaisija sovitetaan tulisijan mukaan, veto hormissa ei heikkene ja näin taataan tulisijan maksimaalinen hyötysuhde. Tulisijan vaatima hormikoko kannattaa aina selvittää valmistajalta. Rondo Plus -valikoimasta löytyy optimaalinen ratkaisu kaikkiin tulisijoihin. Tupla- ja triplahormit mahdollistavat kahden tai kolmen eri tulisijan liittämisen samaan piippuun. Alla on esitetty Rondo Plus -tuotteiden mitat ja painot.

## Yksihorminen



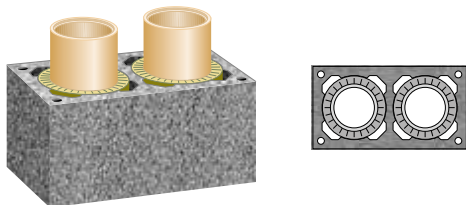
Halkaisija Ø cm	Harkon koko	Paino kg/ piippumetri
12	32/32	69
14	32/32	70
16	32/32	72
18	36/36	82
20	36/36	84

## Tuplahormi



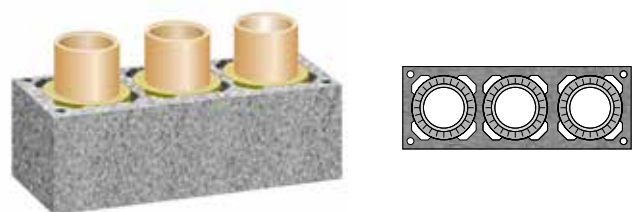
Halkaisija Ø cm	Harkon koko	Paino kg/ piippumetri
18+12	36/64	147
18+14	36/64	148
18+16	36/64	149
20+12	36/64	149
20+14	36/64	149
20+16	36/64	151

## Tuplahormi



Halkaisija Ø cm	Harkon koko	Paino kg/ piippumetri
12+12	32/59	123
12+14	32/59	124
12+16	32/59	125
14+14	32/59	126
14+16	32/59	127
16+16	32/59	128
18+18	36/67	147
20+18	36/67	149
20+20	36/67	151

## Triplahormi



Halkaisija Ø cm	Harkon koko	Paino kg/ piippumetri
12+12+12	32/86	177
12+12+14	32/86	178
12+12+16	32/86	179
12+14+14	32/86	180
12+14+16	32/86	181
12+16+16	32/86	182
14+14+14	32/86	181
14+14+16	32/86	182
14+16+16	32/86	183
16+16+16	32/86	184

## Rondo Plus erikoiskoot

Erikoiskoot ovat tilaustuotteita, jotka hinnoitellaan tapauskohtaisesti.  
HUOM! pidempi toimitusaika.

Halkaisija Ø cm	Harkon koko	Paino kg/ piippumetri
25	48/48	155
30	55/55	176
25+25	48/90	279
30+30	55/104	315

# Rondo Air - tuloilmakanavalla varustettu piippu

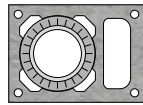
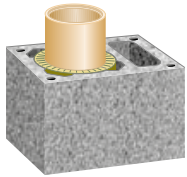
Rondo Plus -tuoteperheen edistyksellinen erikoistuote on erillisellä tuloilmakanavalla varustettu Rondo Air. Ilmakanavan ansiosta lämmitysjärjestelmä ottaa tarvitsemansa palamisilman ulkoa erillisestä kanavasta pitkin, mikä parantaa järjestelmän tehoa ja edesauttaa puhtaampaa palamista.

Rakentamisen uudet suuntaukset kannustavat energiaa säästävään rakentamiseen ja uusien energianlähteiden hyödyntämiseen. Passiivi- ja matalaenergiatalojen suosio on kasvanut tuntuvasti sekä ammattilaisten että kuluttajien keskuudessa. Niin passiivi- kuin matalaenergiatalossa ilmanvaihdolla ja lämmitysjärjestelmällä on suuri merkitys, sillä ne vaikuttavat oleellisesti sisäilman laatuun ja niillä on suuri vaikutus myös energiankulutukseen.

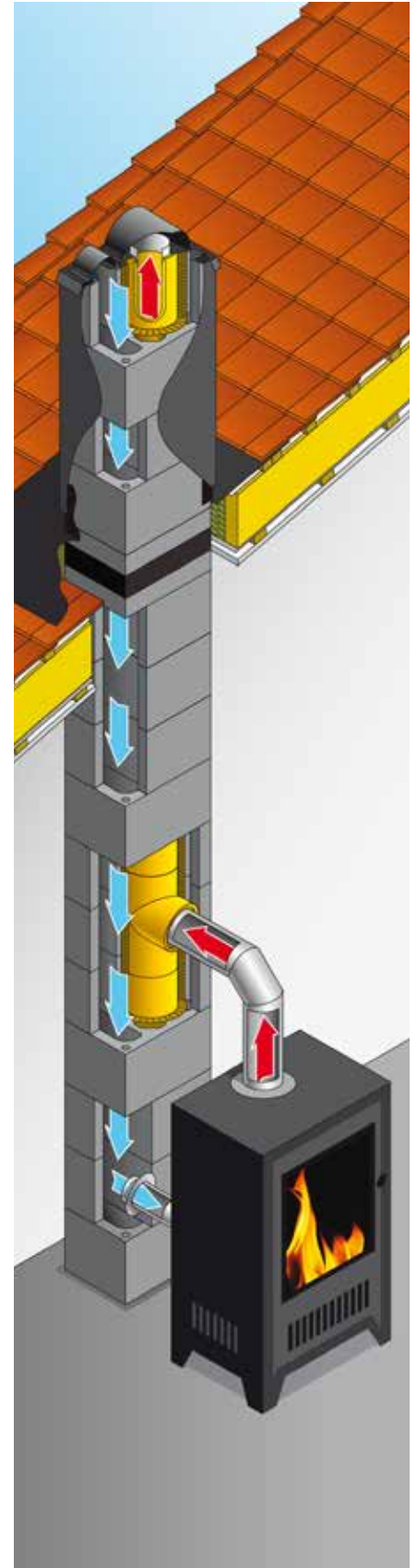
Rondo Air -valmiskiipun ansiosta tulisijan ei tarvitse palaakseen ottaa ilmaa huoneilasta. Kun tulisijassa on kaasutiivit suuluukut, hyvin tiivistetty ilmakanavan liitos eikä muitakaan vuotokohtia, se toimii täysin omana järjestelmänään eikä vaikuta lainkaan koneellisen

ilmanvaihdon toimintaan. Palaminen on tällöin tehokasta ja hallittua.

- Tulisijan tarvitsema palamisilma tuodaan järjestelmään ulkoilmasta eikä huoneilasta.
- Huoneilma säilyy tasaisen lämpimänä ja tulisija toimii tehokkaammin.
- Erinomainen ratkaisu tuloilmaliitoksella varustetuille tulisijoille.
- Tasainen palamislämpötila takaa tasaisen ja puhtaan palamisen, mikä vuorostaan pidentää tulisijan käyttöikää.
- Rondo Air auttaa tasapainottamaan koko talon ilmanvaihtojärjestelmää.



Halkaisija Ø cm	Harkon koko	Ilmakanavan koko	Paino kg/ piippumetri
12 + L	32/46	10/22	96
14 + L	32/46	10/22	97
16 + L	32/46	10/22	98
18 + L	36/50	10/26	111
20 + L	36/50	10/26	112







# Isokern valmiskiipput – yhden elementin hohkakivihormi

Valmiskiipput Isokern sopii puulämmitteisiin tulisijoihin. Se on nopea asentaa ja siksi se on myös erinomainen vaihtoehto tulisijavaraukselle, johon tulisija hankitaan vasta myöhemmin tai jos tulisija ei ole vielä tiedossa. Valmiskiipput Isokern valmistetaan islantilaisesta laava- eli hohkakivestä. Se on toimivuudeltaan ja paloturvallisuudeltaan testattua Schiedel-laatua.

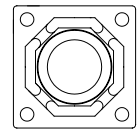
## Testattu ja CE-merkitty tuote

Valmiskiipput Isokern on valmistettu euro-normin EN 1858 mukaan, ottaen huomioon Ympäristöministeriön asetuksen savupiippujen rakenteista ja paloturvallisuudesta (745/2017). Tuotteella on suoritusasoilmoitus – DoP sen soveltavuudesta käyttötarkoitukseensa. Se täyttää vaatimukset pintalämpötilojen, nokipalonkestävyyden, tiiviiden sekä nuohouksen osalta. Tuotteen soveltavuus käyttökohteeseen ja -tarkoitukseen on aina

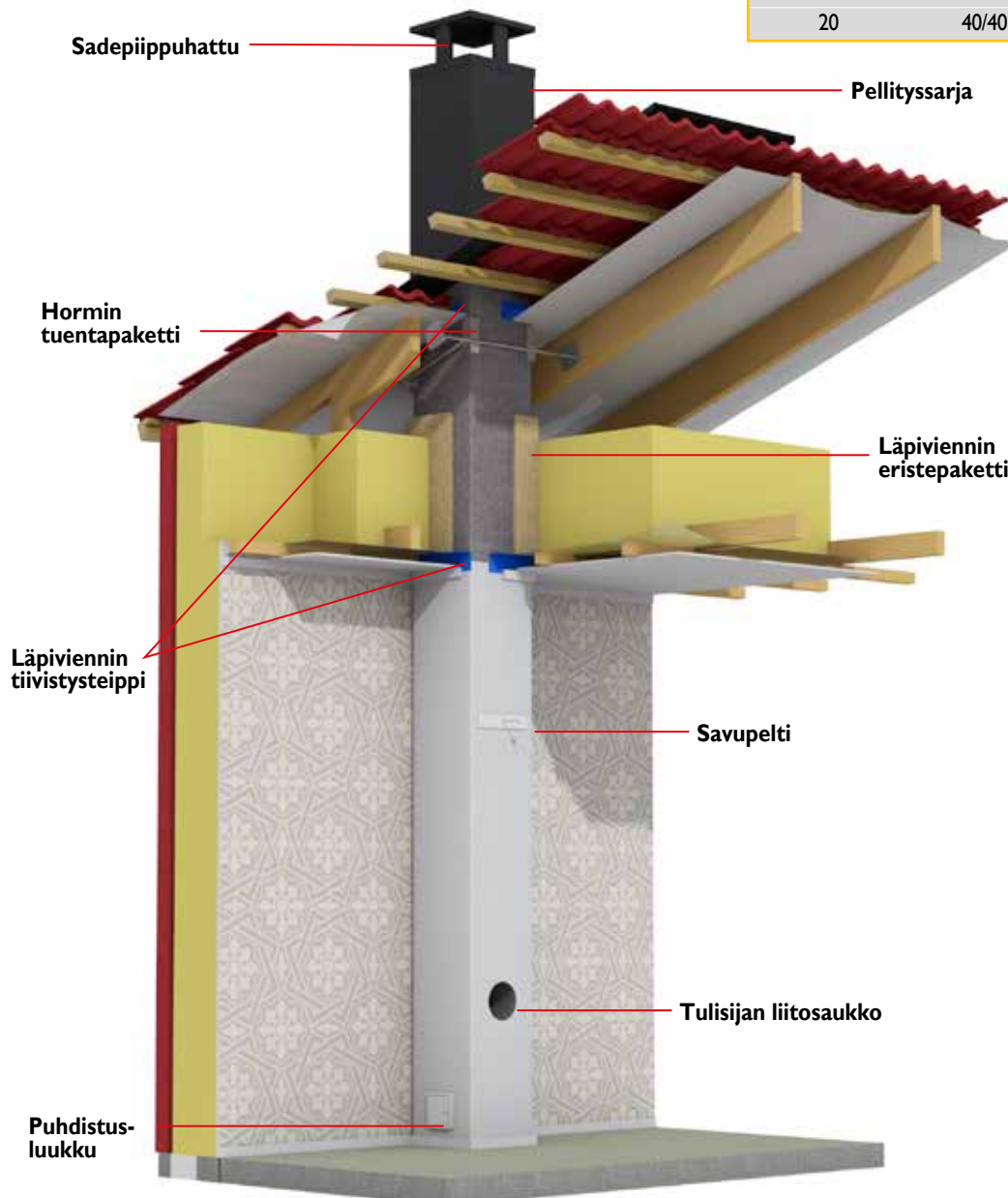
kuitenkin varmistettava.

Valmiskiipput Isokern on testattu CE-merkintättestien lisäksi myös paksummalla 600 mm:n yläpohjaeristyksellä. Yläpohjan eristepaksuudella ei ole vaikutusta piipun suojaetäisyyksiin.

Valmiskiipput Isokernin suojaetäisyys lämpötilaluokassa T600 on 50 mm.



Halkaisija Ø cm	Harkon koko	Paino kg/ piippumetri
16	36/36	108
20	40/40	124



# Permeter Smooth - tyylikäs, sileäpintainen ja pannaton teräspiippu

Valmispiippu Permeter Smooth on upea teräspiippu puulämmitteisiin tulisijoihin, joissa hormiliitos on tulisijan päällä. Moderni, sileäpintainen ja täysin pannaton ratkaisu sopii vaativankin sisustajan makuun.

## Testattu ja CE-merkitty tuote

Permeter Smooth on testattu lämpötilaluokkaan T600. Suojaetäisyys on huoneillassa / tuulettuvilta osin 25 mm ja läpiviennissä 100 mm.

CE-merkinnän lisäksi tuote on testattu myös yläpohjan eristepaksuudella 600 mm.

Läpiviennin eristyksessä on noudatettava tuotteen omia asennusohjeita.

## Laadukas, ruostumaton teräshormi

Permeter Smooth -hormin sisäputki on ruostumatonta terästä (444/1.4521). Hormin eristeenä on kovia lämpötiloja kestävä sintraantumaton keraaminen eriste.

## Monta koko- ja väri vaihtoehtoa

Hormin halkaisijat ovat Ø 130, 150, 180 ja 200 mm ja piipun pintavaihtoehdot:  
 - harjattu ruostumaton teräs (304/1,4301)  
 - maalattu galvanoitu teräs (DX51DZ)  
 - musta (RAL9005)  
 - harmaa (NCS7500)  
 - valkoinen (RAL9003S)  
 - vesikatolle myös tiilenpunainen (RR750)

Vesikaton tilausvärit \* RR29 punainen ja RR32 tumman ruskea.

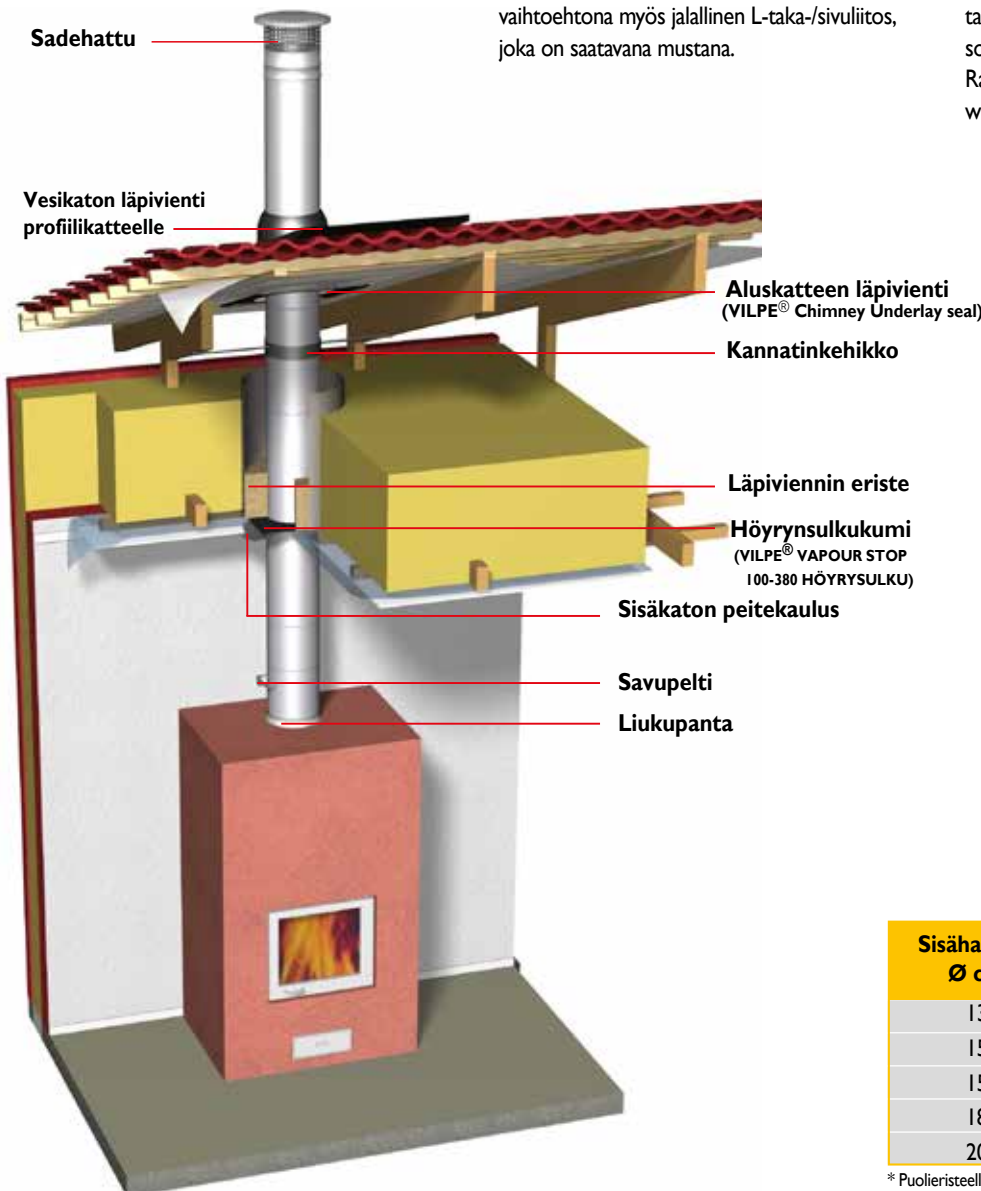
## Hormiliitos tulisijan päällä


Permeter Smooth -teräspiippu soveltuu puulämmitteisiin tulisijoihin, joissa hormiliitos lähtee tulisijan päältä. Ø 150 mm:n hormikoossa on vaihtoehtona myös jalallinen L-taka-/sivuliitos, joka on saatavana mustana.

## Vesikatolle valmiit VTT:n testaamat ja sertifioidut läpivientipaketit

Hormiin on saatavana tiili- ja peltiprofiilikatteelle sekä konesauma- ja huopakatteelle suunnitellut läpivientipaketit. Väreinä musta, harmaa ja tiilenpunainen. Ne ovat VTT:n testaamat ja niiden yhteydessä on myös testattu aluskatteen EPDM-kumi.

Ympäristöministeriön asetus ilmoittaa, että tehdasvalmisteisten savupiippujen ja hormituotteiden suojaetäisyydet on määriteltävä testaamalla tai laskentamenetelmällä, joka on verifioitu kokeiden perusteella. Schiedel Savuhormistot on yhteistyössä Paloteknisen insinööritoimisto Markku Kaurialan kanssa laskennallisesti todentaneet käyttämämme höyrynsulun tiivisteen soveltuvuuden Permeter Smooth valmispiipulle. Raportit ovat ladattavissa sivuiltamme [www.schiedel.com/fi](http://www.schiedel.com/fi)



 0036 Schiedel s.r.o. Horousanská 286, CZ-250 81 Nehvizdy 12 0036-CPD-91236 030 EN 1856-1:2009	
Metallijärjestelmäsavupiippu PMS50 T600 N1 D V2 L99060 G25 PMS50 T600 N1 D V2 L99060 G100 PMS25 T600 N1 D V2 L99060 G75 <sup>1,2</sup> <small><sup>1</sup> Suojaetäisyys huoneillassa / tuulettuvana <sup>2</sup> puolieristeellinen</small>	
Puristuslujuus Max. pituus: 11 m Virtausvastus Keskimääräinen karheus: 1 mm Lämmönieristävyys 0,56 m <sup>2</sup> K/W vertailulämpötilassa 200°C Pystysuorasta poikkeavat asennukset Taivutusvetolujuus: NPD Vaino asennus: Max. tukien välinen etäisyys: NPD Tuulikuorma Max. pituus vapaasti seisovana: 2,0 m viimeisen tuen yläpuolella Max. tukiväli 4,0 m Jäätymis-sulamiskestävyys Kyllä (NPD = ominaisuutta ei ole selvitetty)	

Sisähalkaisija Ø cm	Ulkohalkaisija Ø cm	Paino kg/m
13	23	10
15	20	10 *
15	25	11
18	28	12
20	30	13

\* Puolieristeellinen



# Permeter Smooth Air -teräspiippu omalla ilmakanavalla!

Schiedel Permeter Smooth Air on uusi teräspiippu, joka ottaa tuloilman erillistä kanavaa pitkin. Näin tulisijan tarvitsema palamisilma tuodaan järjestelmään suoraan ulkoilmasta eikä huonetilasta. Huonetila säilyy tasaisen lämpimänä ja tulisija toimii tehokkaammin.

## Testattu ja CE-merkitty tuote

Permeter Smooth Air on testattu lämpötilaluokkaan T600. Suojaetäisyys huonetilassa hormilla on 75 mm ja täyseristeellisellä 50 mm. Piippu voidaan tehdä kokonaan tai osin täysieristeellisenä. Piippu muutetaan puolieristeellisestä täyseristeelliseksi viimeistään 150 mm ennen yläpohjan sisäkattoa.

Piippu on testattu suljetulla, eristetyllä läpiviennillä. Läpiviennin eristyksessä on noudatettava tuotteen omia asennusohjeita.

## Laadukas, ruostumaton teräshormi

Permeter Smooth Air on paloturvallinen teräspiippu. Piipun yläosa tehdään täyseristeellisenä eli ns. kaksoieristeellisellä hormilla, joka on suunniteltu nimenomaan piipun läpivientä varten kondenssiongelmien estämiseksi. Hormin eristeenä on vuorivilla, jota kiertää ilmakanava.

## Taka- sekä päältälähtöä

Permeter Smooth Air -teräspiippu soveltuu puulämmitteisiin tulisijoihin, joissa hormiliitos on tulisijan päällä tai takana. Tulisijan soveltuvuus on kuitenkin selvitettävä tulisijavalmistajalta.

## Väri vaihtoehdot ja koot

Permeter Smooth Air on saatavana hormikoissa Ø 150 ja erikoistilauksesta, tilaustuotteena myös hormikoissa 200 mm.

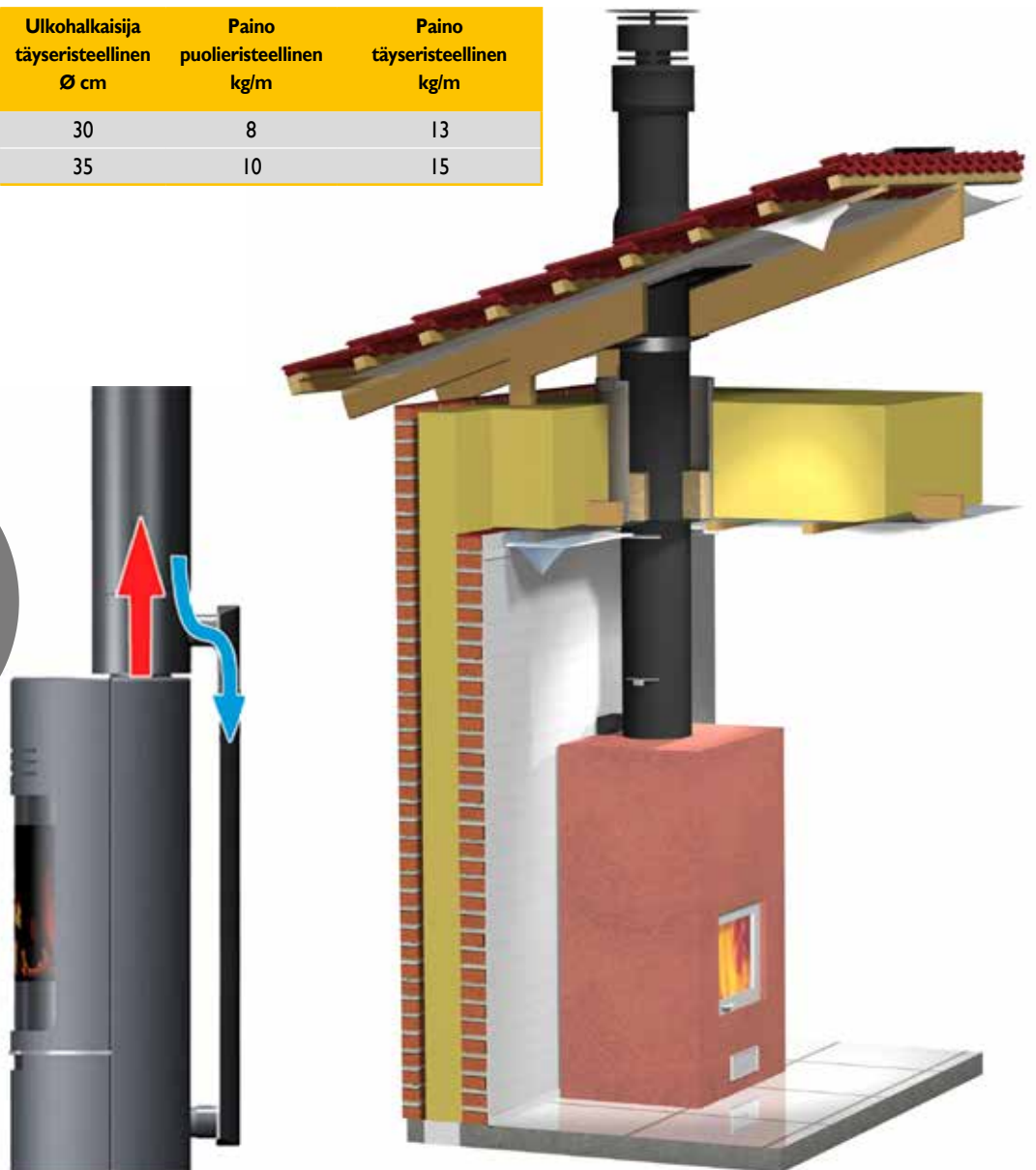
- harjattu ruostumaton teräs (304/1,4301)
  - maalattu galvanoitu teräs (DX51DZ)
  - musta (RAL9005)
  - harmaa (NCS7500)
  - valkoinen (RAL9003S)
  - vesikatolle myös tiilenpunainen (RR750)
- Vesikaton tilausvärit \* RR29 punainen ja RR32 tumman ruskea.

Sisähalkaisija Ø cm	Ulkohalkaisija puolieristeellinen Ø cm	Ulkohalkaisija täyseristeellinen Ø cm	Paino puolieristeellinen kg/m	Paino täyseristeellinen kg/m
15	25	30	8	13
* 20	30	35	10	15

\* tilaustuote

PANNATON  
TERÄSPIIPPU PERMETER  
SMOOTH AIR  
OTTAO TULOILMAN  
SISÄÄNRAKENNETTUA  
ILMAKANAVAA  
PITKIN!

CE





# Saunapiippu Ø115 mm - valmiiksi suunniteltu pakettiratkaisu

Saunapiippu on täysin valmiiksi suunniteltu pakettiratkaisu saunoihin. Se sopii yleisesti käytössä oleviin kiukaisiin, joissa lähdön koko on Ø115 mm. Piipun pituus on 2,4 m. Tarvittaessa piippua voidaan jatkaa erikseen myytävillä hormijaksoilla tai siihen voidaan liittää myös piippusäiliö. Saatavana myös erillinen Ø120 mm lähtöön soveltuva adapteri. Saunapiipun paketin voi valita savupellillisenä versiona tai ilman savupeltiä, jolloin siihen on saatavana erillinen eristämättömään putkeen soveltuva savupelti.

Saunapiipun ulkokuori on tyylikäs ja sileä, kiinnityspannaton ratkaisu, joka on hyvin viimeistellyn näköinen. Värinä tyylikäs kirkas RST ja musta.

## Toimitus sisältää

- Eristämätön liitosputki 1000 mm
- Hormijakso 1000 mm adapterilla / Savupellillinen hormijakso 1000 mm adapterilla
- Hormijakso sadehatulla 500 mm
- Peitekaulus 0-5°
- Läpiviennin eriste
- Tukipanta
- Vesikaton läpivienti UniFlash

## Tekniset tiedot

- Hormikoko 115 mm, piipun ulkohalkaisija 215 mm
- Piipun paino n. 9,2 kg/m, hormin pinta-ala 104cm<sup>2</sup>
- Sisäputki ruostumatonta terästä 444 (1.4521), materiaalivahvuus 0,5 mm
- Eriste sintraantumaton keraaminen kuitu Superwool X 607, tilavuuspaino 128 kg/m<sup>3</sup>, eristeen paksuus 50 mm. Lämmöneristävyys  $\geq 0,56 \text{ m}^2\text{K/W}$  vertailulämpötilassa 200°C.
- Suojaetäisyys palaviin materiaaleihin 100 mm
- Ulkokuori kirkas ruostumaton teräs 304 (1.4301) tai musta galvanoitu teräs (DX51DZ) RAL9005, materiaalivahvuus 0,6 mm
- Kiinteälle polttoaineelle, kuten puu
- Lämpötilaluokkaan T600, tulisijan savukaasujen lämpötilat eivät saa ylittää 600°C
- Nokipalonkestävä
- Eristämättömän liitosputken suojaetäisyys palaviin materiaaleihin 400 mm



<b>CE</b> 0036
Schiedel s.r.o. Horoušanská 286, CZ-250 81 Nehvizdy 05 0036-CPD-91236 005 EN 1856-1:2009
Metallijärjestelmäsavupiippu <b>T600 - N1 - D - Vm - L99050 - G100</b>
<b>Puristuslujuus</b> Max. kuorma: 2,12 kN
<b>Virtausvastus</b> Keskimääräinen karheus: 1 mm
<b>Lämmöneristävyys</b> 0,56 m <sup>2</sup> K/W vertailulämpötilassa 200°C
<b>Pystysuorasta poikkeavat asennukset</b> Taivutusvetolujuus: NPD Vino asennus: Max. tukien välinen etäisyys: NPD
<b>Tuulikuorma</b> Max. pituus vapaasti seisovana: 3,0 m viimeisen tuen yläpuolella Max. tukiväli 4,0 m
<b>Jäätymis-sulamiskestävyys</b> Kyllä (NPD = ominaisuutta ei ole selvitetty)

# Kiukaan liitosputket

Eristämättömät liitosputket tulisijan ja piipun välille. Soveltuu puulämmitteisten tulisijojen, kuten takkojen, kamiinoiden ja kiukaiden liitosputkiksi. Materiaali on ruostumatonta terästä (444/1.4521). Liitosputkia on saatavana hormi-  
koossa Ø115 mm, kirkkaana RST:nä ja mustana. Putket on testattu tulisijan liitosputkina lämpötilaluokkaan T600. Suojaetäisyys palaviin materiaaleihin hormikoolla Ø115 mm on 375 mm.



# Schiedel saneerausputket ja -massat hormin korjaukseen

Jos vanha piippusi on rapautunut tai sen seinään on syntynyt halkeamia, sinun kannattaa pyytää ammattilainen arvioimaan piipun korjaustarve. Schiedelin valikoimasta löydät sopivat, Suomen olosuhteisiin suunnitellut tuotteet ja nettisivuiltamme voit etsiä lähimmän valtuutetun asentajan projektiisi.

Piippu korjataan yleensä kunnostamalla halkeillut sisähormi sileäksi ja paloturvalliseksi. Piippu voidaan korjata teräksisellä sisäputkella tai tähän tarkoitukseen suunnitellulla saneerausmassalla.

## Prima Plus – säädettävä kulma 0-90°

Taipuisan kulman avulla tulisija on helppo liittää piippuun. Haponkestävä säädettävä kulma on yksi osa, joka tarjoaa monta mahdollisuutta erilaisia liitoksia varten.

## Prima Plus – jäykkä saneerausputki

Jäykkää saneerausputkea suositellaan käytettäväksi aina, kun hormi on suora.

Prima Plus on haponkestävä jäykkä saneerausputki (316L/1.4404), jonka hormijaksot liitetään toisiinsa muhviiliitoksia.

Prima Plus tuotteet on testattu myös erikseen tulisijan liitosputkena, jolloin suojaetäisyydeksi on määrätty 400 mm palaviin materiaaleihin.

## Triplelock ja Tecnoflex – taipuisat saneerausputket

Taipuisa saneerausputki valitaan silloin, kun hormissa on mutka.

Triplelock on yksiseinämäinen, haponkestävä, taipuisa saneerausputki (316L/1.4404).

Tecnoflex on kaksiseinämäinen, haponkestävä, taipuisa saneerausputki (316L/1.4404).

## Schiedel Light ja Schädler Plus -saneerausmassat

Hormi voidaan saneerata myös slammausmenetelmällä, joka ei mainittavasti pienennä korjattavan hormin poikkipinta-alaa. Tämä on oiva

vaihtoehto silloin, kun tulisijan toimivuuden takia hormikokoa ei voida putkituksella pienentää.

Saneerausmassoja on kahta erilaista. Molempia on helppo käyttää, niihin lisätään vain vesi. Ne sopivat mm. takkojen, kiukaiden ja uunien piippuihin sekä ilmanvaihtohormien tiivistykseen. Massoja ei kuitenkaan voi sellaisenaan käyttää öljy-/kaasutulisijojen hormien korjauksessa.

## Valtuutetut ammattiasentajat netistä

Osoitteesta [Schiedel.com/fi/asentajaverkosto](http://Schiedel.com/fi/asentajaverkosto) löydät valtuutetut ammattiasentajat, jotka auttavat sinua piippusi korjausprojektissa. Lisätietoja saat asiakaspalvelustamme ja myyntipäälliköiltämme.







# Savukaasuimurit

Savukaasuimuria tarvitaan muun muassa silloin, kun savuhormin veto ei riitä, halutaan terveellisempää sisäilmaa ja parempaa ilmanvaihtoa. Kun savukaasuimuri kytketään päälle tulisijaa puhdistettaessa, hieno tuhka pääsee poistumaan savuhormin kautta. Imuria voi pitää päällä myös silloin, kun tulisijaa ei käytetä, jolloin se raikastaa sisäilmaa.

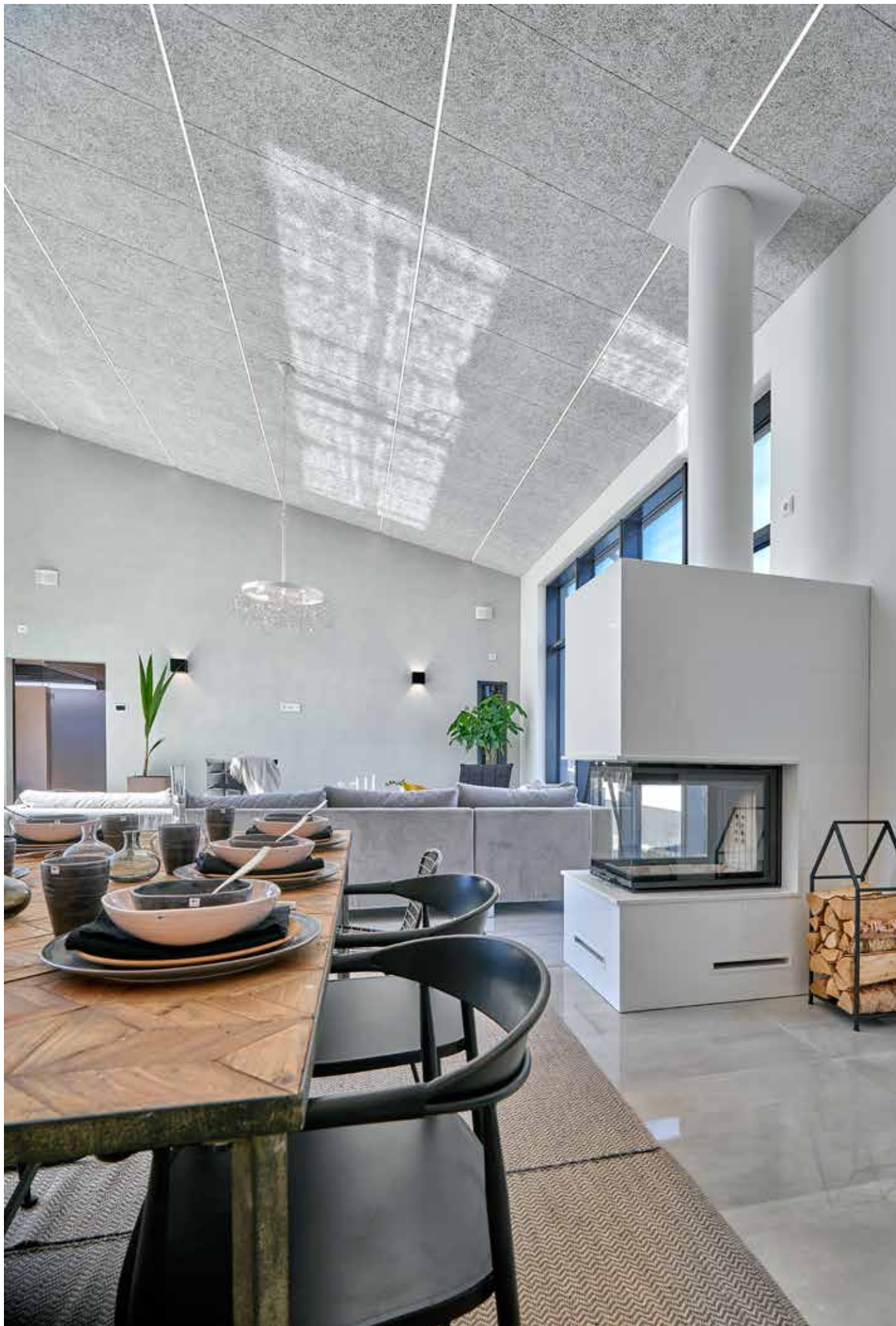
Sähköinen Exodraft-savukaasuimuri on varmatoiminen valinta. Exodraftilla on sekä sivulle että ylöspäin puhaltavia malleja useassa eri koossa. Imurin valintaan vaikuttavat mm. hormin halkaisija ja pituus, käytettävä polttoaine ja tulisijan malli sekä se, onko hormin yläpään lähellä esim. iv-hormeja tai usein avoinna olevia ikkunoita. Savukaasuimuri kestää tasaista 250 °C lämpötilaa. Mikäli hormi on lyhyt tai savukaasujen lämpötilat ovat erittäin suuria, suositellaan korkeille lämpötiloille sopivaa HT-mallia. Se kestää jatkuvalla käytöllä 500 °C lämpötilaa.

Draftbooster on imuri, mikä asennetaan savupiipun päälle tehostamaan hormin vetoa. Asennus on mahdollista tehdä ilman sähkömiehen apua laittamalla vain töpsele seinään. Draftbooster helpottaa tulen sytytystä ja puiden lisäämistä. Se on suunniteltu luukullisille tulisijoille, joiden polttoaineena on puu ja joiden nimellinen lämmöntuotto on enintään 8 kW. Se kestää lämpöä 250 °C asti.



	Exodraft	Draftbooster
Asenna itse		✓
Tulisijana avotakka	✓	✓
Suljettu tulisija	✓	✓
Manuaalinen säätö	✓	
On-Off-kaukosäädin		✓
Polttoaineena puu	✓	✓
Muu polttoaine	✓	
Energiankulutus	Alk. 75 W	Alk. 36 W
Savukaasun lämpötila yli 250 °C	✓	
Paino	Alk. 13 k	3,2 k
Sivulle puhaltava imuri	✓	
Ylöspäin puhaltava imuri	✓	✓





**SCHIEDEL**

Schiedel Savuhormistot Oy,  
Lautamiehentie 3,  
02770 Espoo  
Puh 09 856 46 3001

[www.schiedel.com/fi](http://www.schiedel.com/fi)

A **sta<sup>^</sup>ndard**  
INDUSTRIES COMPANY